

仕事による収入は1ヶ月でおおよそいくらくらいですか。

- 1. 収入なし
- 2. 3万円未満
- 3. 3万円以上～5万円未満
- 4. 5万円以上～7万円未満
- 5. 7万円以上～10万円未満
- 6. 10万円以上～15万円未満
- 7. 15万円以上～20万円未満
- 8. 20万円以上～30万円未満
- 9. 30万円以上～40万円未満
- 10. 40万円以上～50万円未満
- 11. 50万円以上

**自由記載**

障害者手帳やその利用に関してご要望やご意見がありましたら、ご記入ください。

ご協力ありがとうございました。

## 参考資料2

### 平成 18 年身体障害児・者実態調査のデータに基づく障害種別・等級別の状況について

「身体障害児・者実態調査」は、在宅障害児・者の実情とニーズを把握し、今後における身体障害児・者行政の企画・推進のための基礎資料を得ることを目的として、5年に1度実施されている調査である。

障害認定の在り方に関する検討に資するため、既存の統計資料である平成18年度の「身体障害児・者実態調査」（調査時点は平成18年7月1日）のデータを活用して、障害種別と等級別の日常生活動作の状況、外出の状況、就労の状況、福祉サービスの利用状況、サービスのニーズの状況に関して整理、分析を行った。

日常生活動作の状況については、肢体不自由の場合はすべての項目、視覚障害の場合は外出及び日常の買い物において、障害等級と日常生活動作との間に関係性が傾向として認められた。また、外出頻度に関しても同様の傾向が認められた。他の障害種別においてはこれらのデータからだけでは明確な関係性が認められなかった。

就労の状況については、肢体不自由と視覚障害の場合において障害等級と就労の状況との間に、日常生活動作や外出の状況の場合ほど明確でないものの、関係性が傾向として認められた。

福祉サービスの利用状況については、ショートステイ、ホームヘルプ、デイサービス、補装具という限られたサービスメニューに関するものであるが、肢体不自由の場合のホームヘルプ、デイサービス、補装具について、障害等級との間に関係性が傾向として認められた。

これらの障害種毎の等級との関係性に関しては、重複障害があることや、内部障害はその内容が多様であること、障害種別においては一部の等級がないことに留意が必要であり、障害等級とこれらの障害者の状況との関係性に関してはこれらのデータだけでは単純に結論を導き出すことはできない面もあり、さらに掘り下げた詳細な分析が必要と考えられるが、特に肢体不自由において障害等級との関係性が傾向として認められたことは着目に値するものと考えられる。

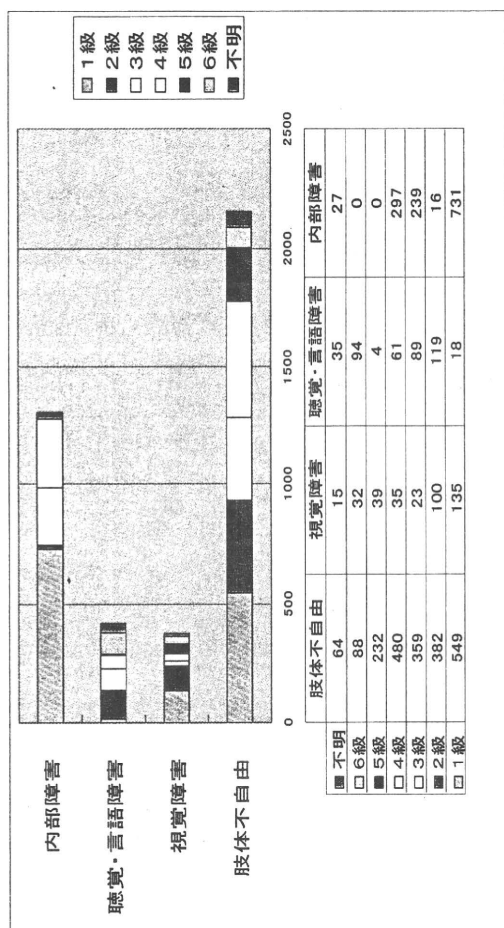
## 平成18年身体障害児・者実態調査のデータに基づく障害種別・等級別の状況

- ・日常生活動作(ADL)の状況
- ・外出の状況
- ・就労等の状況
- ・福祉サービスの利用状況
- ・サービスのニーズの状況

・「身体障害児・者実態調査」は、在宅障害児・者の実情とニーズを把握し、今後における身体障害児・者行政の企画・推進のための基礎資料を得ることを目的として、5年に1度実施されている調査である。

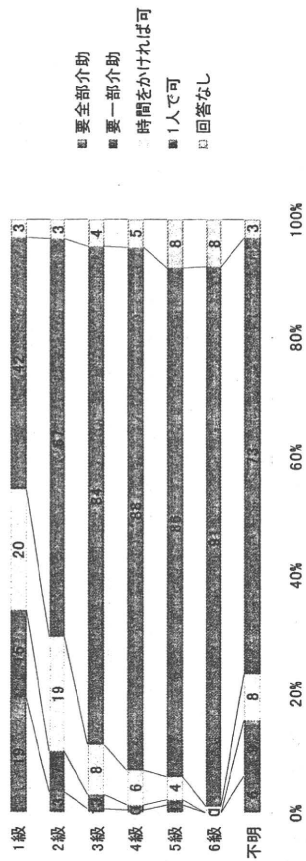
・本資料は、障害認定の在り方に関する検討に資するため、平成18年度の同調査(調査時点は平成18年7月1日)のデータを活用して、障害種別と等級別の日常生活動作の状況、外出の状況、就労の状況、福祉サービスの利用状況、サービスのニーズのニーズの状況を整理したものである。

【活用した調査に係る基礎データ】  
身体障害者数(障害種別・等級別)



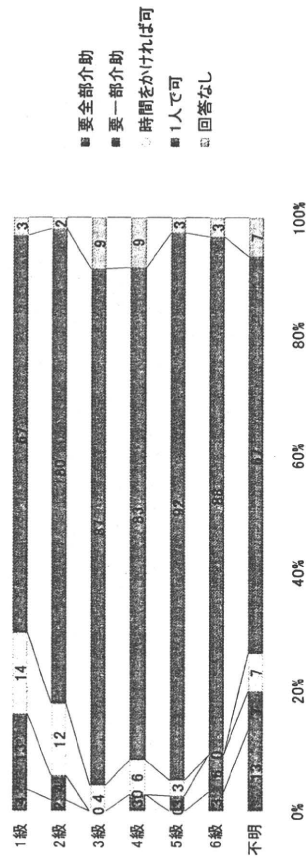
## 障害種別・等級別の日常生活動作の状況

### 肢体不自由・障害等級別のADL(食事)の状況



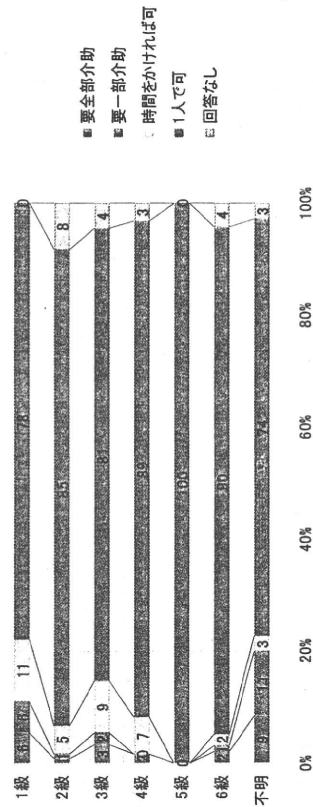
- 要全部介助
- 要一部介助
- ▨ 時間をかければ可
- 1人で可
- 回答なし

### 視覚障害・障害等級別のADL(食事)の状況



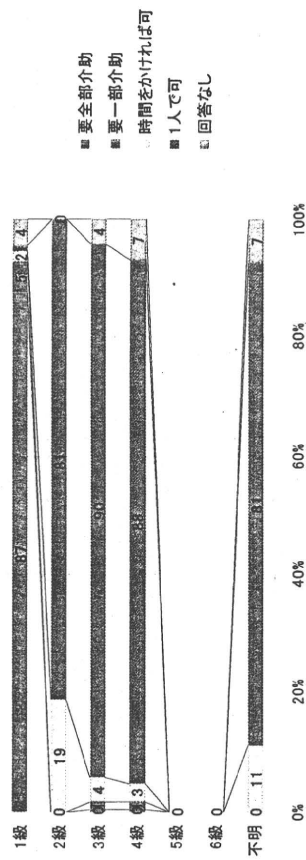
- 要全部介助
- 要一部介助
- ▨ 時間をかければ可
- 1人で可
- 回答なし

### 聴覚・言語障害・障害等級別のADL(食事)の状況



- 要全部介助
- 要一部介助
- ▨ 時間をかければ可
- 1人で可
- 回答なし

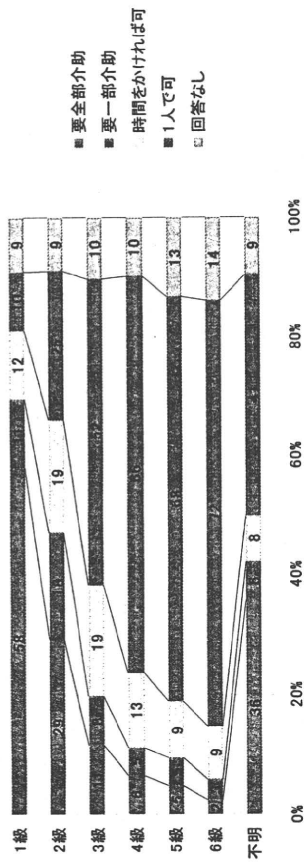
### 内部障害・障害等級別のADL(食事)の状況



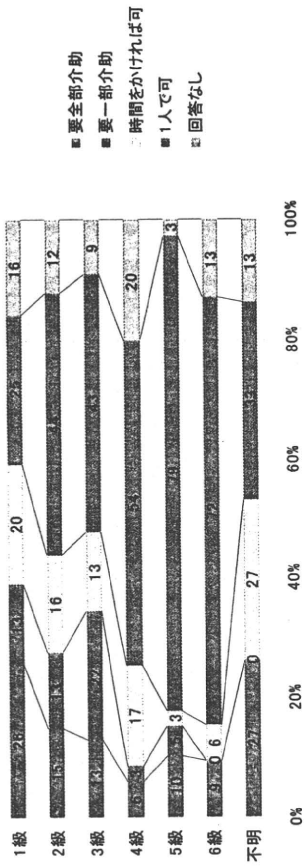
- 要全部介助
- 要一部介助
- ▨ 時間をかければ可
- 1人で可
- 回答なし



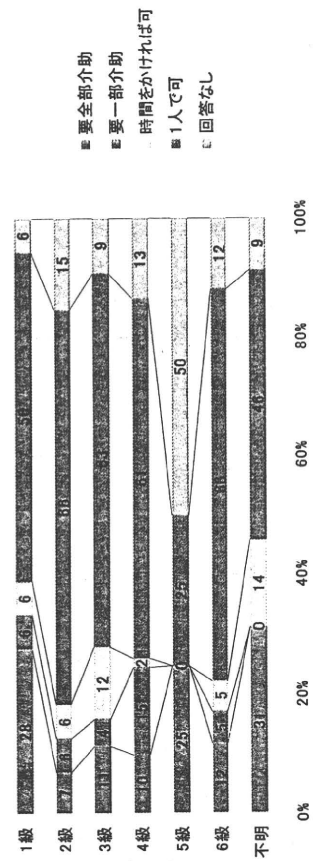
肢体不自由・障害等級別のADL(食事支度・片付け)の状況



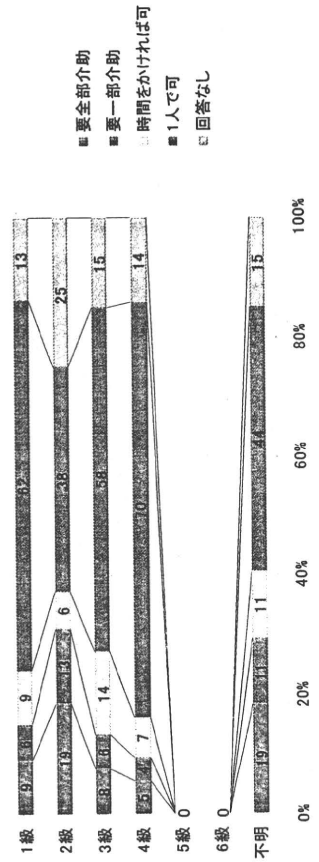
視覚障害・障害等級別のADL(食事支度・片付け)の状況



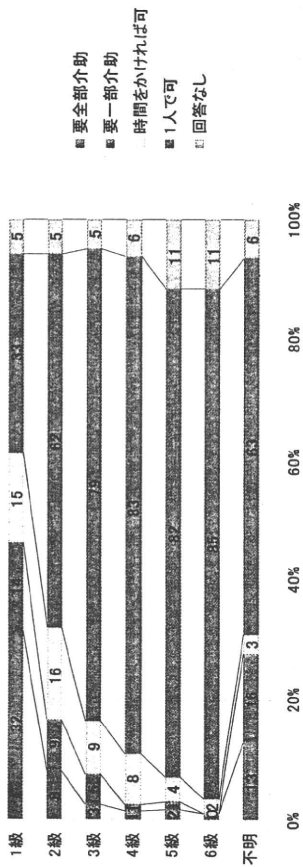
聴覚・言語障害・障害等級別のADL(食事支度・片付け)の状況



内部障害・障害等級別のADL(食事支度・片付け)の状況

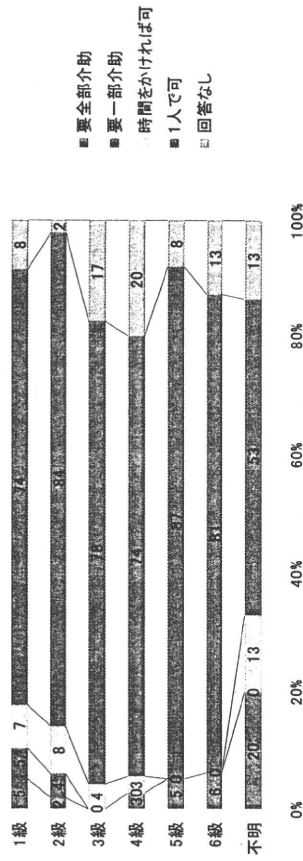


肢体不自由・障害等級別のADL(排泄)の状況



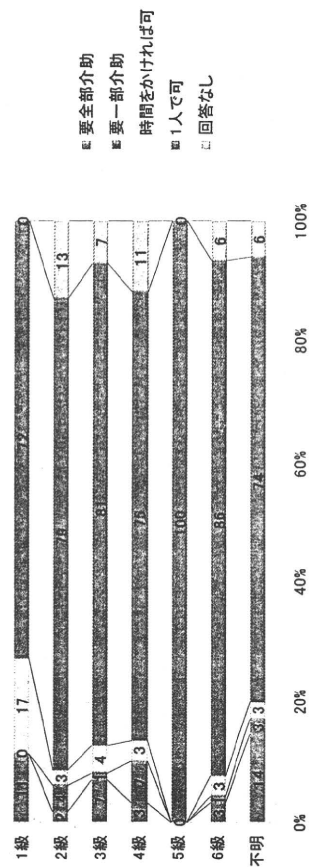
- 要全部介助
- 要一部介助
- 時間をかければ可
- 1人で可
- 回答なし

視覚障害・障害等級別のADL(排泄)の状況



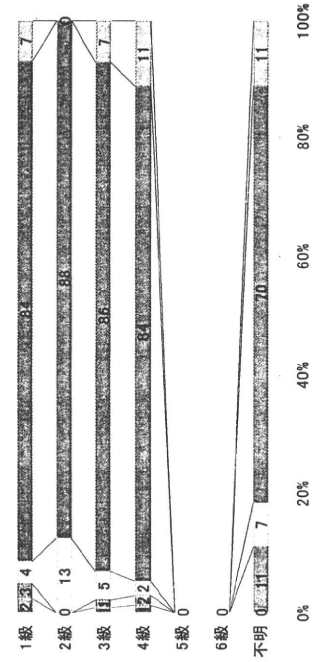
- 要全部介助
- 要一部介助
- 時間をかければ可
- 1人で可
- 回答なし

聴覚・言語障害・障害等級別のADL(排泄)の状況



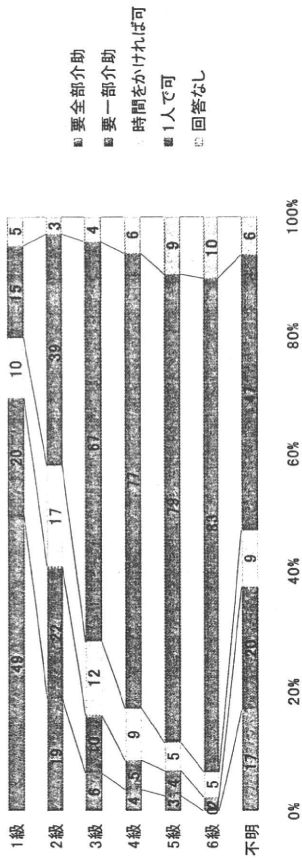
- 要全部介助
- 要一部介助
- 時間をかければ可
- 1人で可
- 回答なし

内部障害・障害等級別のADL(排泄)の状況

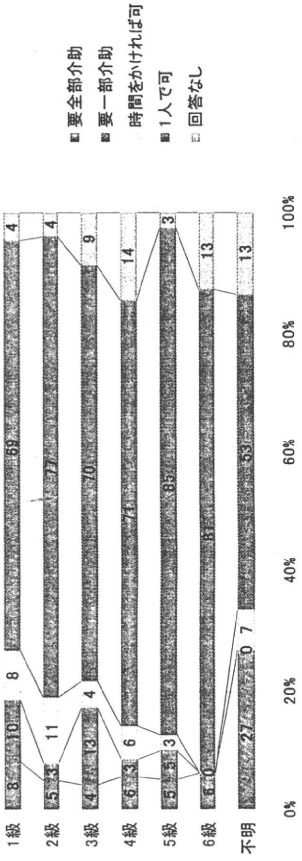


- 要全部介助
- 要一部介助
- 時間をかければ可
- 1人で可
- 回答なし

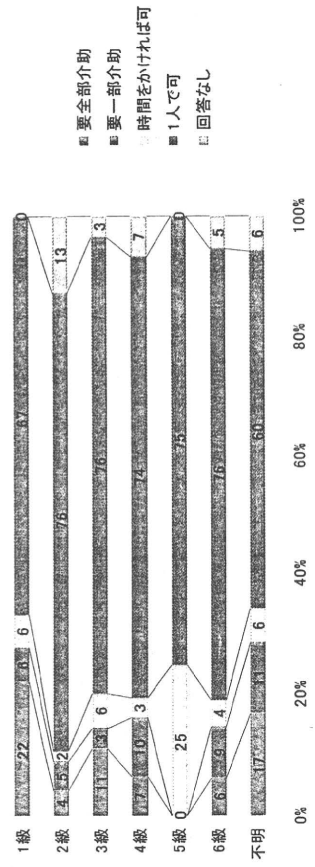
肢体不自由・障害等級別のADL(入浴)の状況



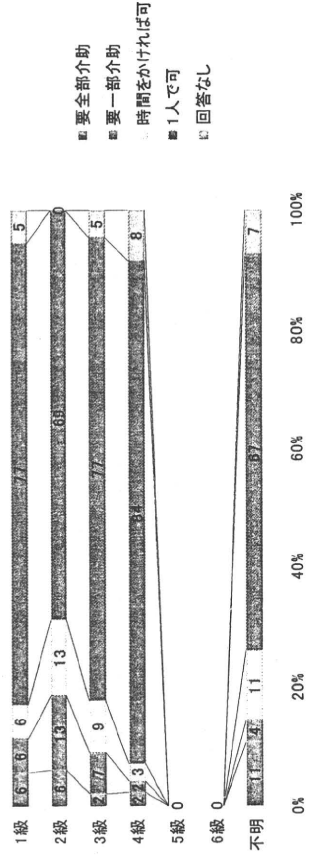
視覚障害・障害等級別のADL(入浴)の状況



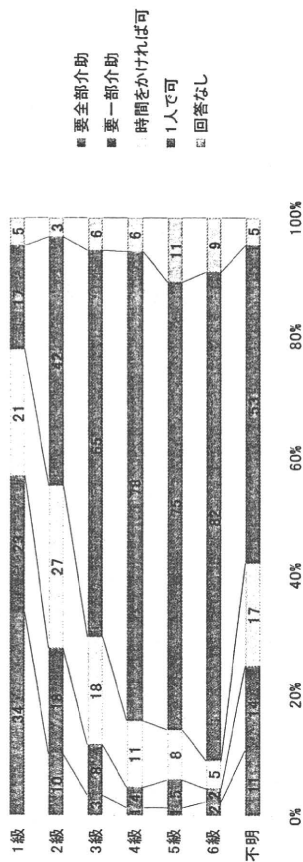
言語・聴覚障害・障害等級別のADL(入浴)の状況



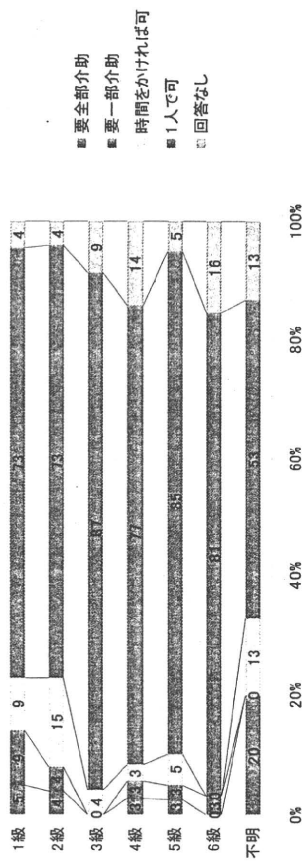
内部障害・障害等級別のADL(入浴)の状況



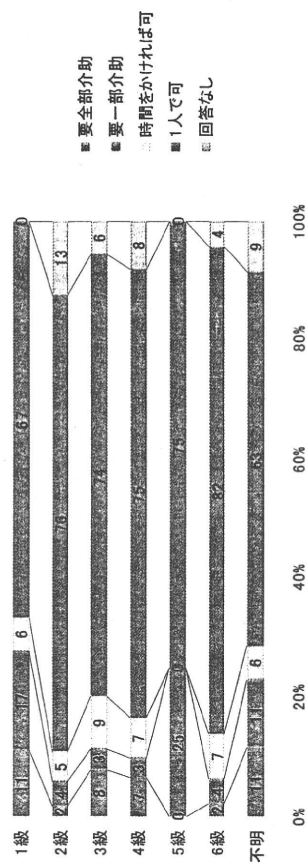
肢体不自由・障害等級別のADL(衣類着脱)の状況



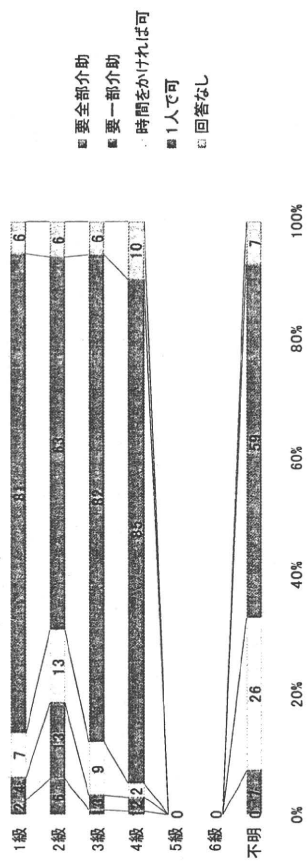
視覚障害・障害等級別のADL(衣類着脱)の状況



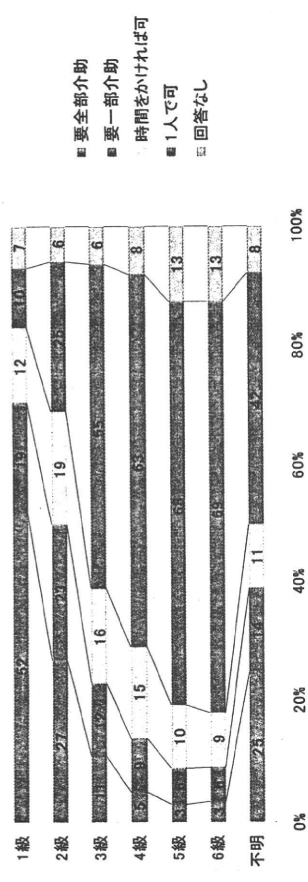
聴覚・言語障害・障害等級別のADL(衣類着脱)の状況



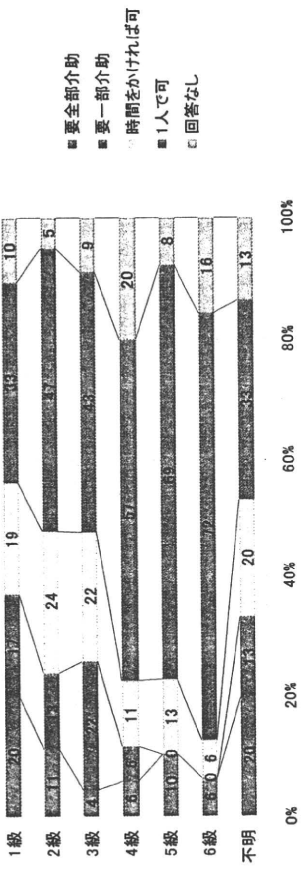
内部障害・障害等級別のADL(衣類着脱)の状況



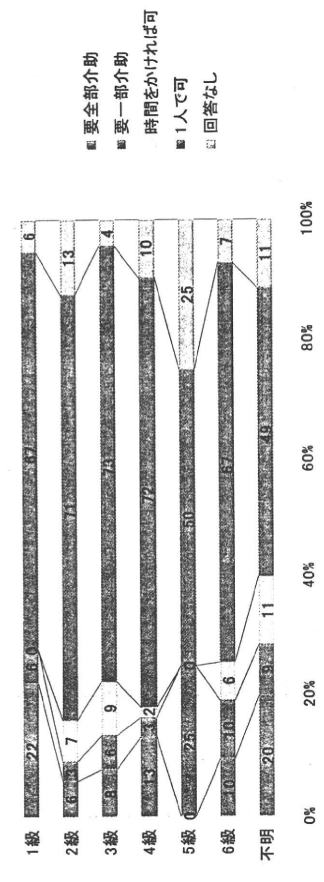
肢体不自由・障害等級別のADL(身の回りの掃除・整理整頓)の状況



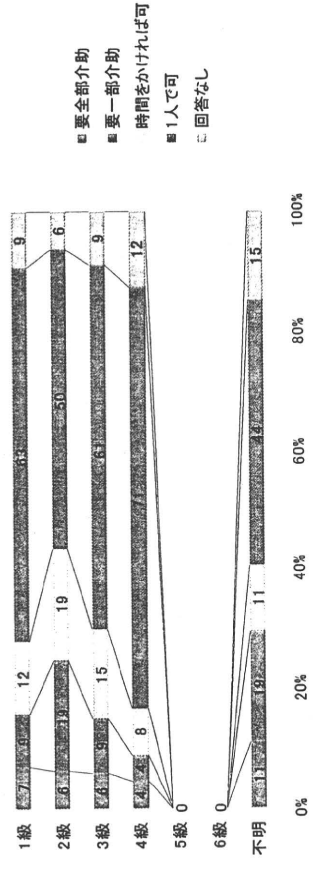
視覚障害・障害等級別のADL(身の回りの掃除・整理整頓)の状況



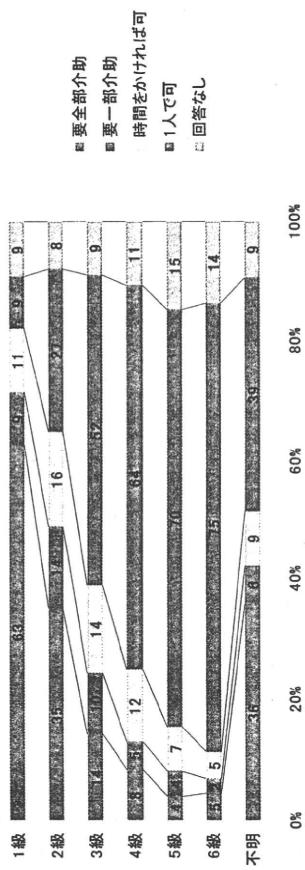
聴覚・言語障害・障害等級別のADL(身の回りの掃除・整理整頓)の状況



内部障害・障害等級別のADL(身の回りの掃除・整理整頓)の状況

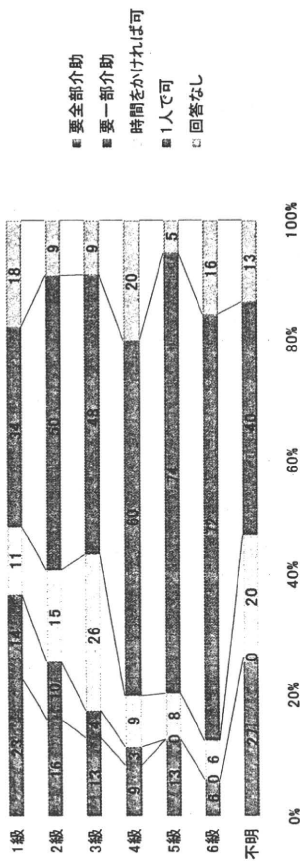


### 肢体不自由・障害等級別のADL(洗濯)の状況



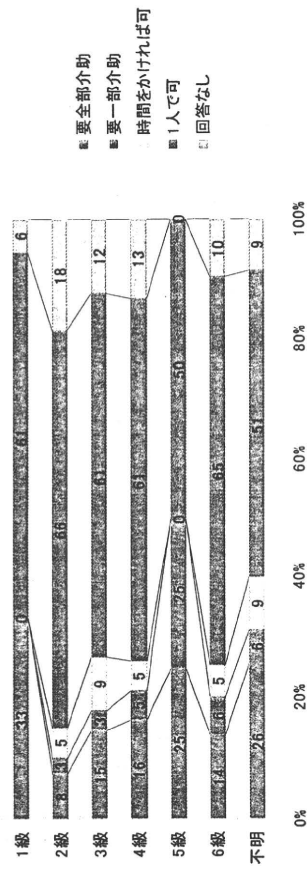
- 要全部介助
- 要一部介助
- 時間をかければ可
- 1人で可
- 回答なし

### 視覚障害・障害等級別のADL(洗濯)の状況



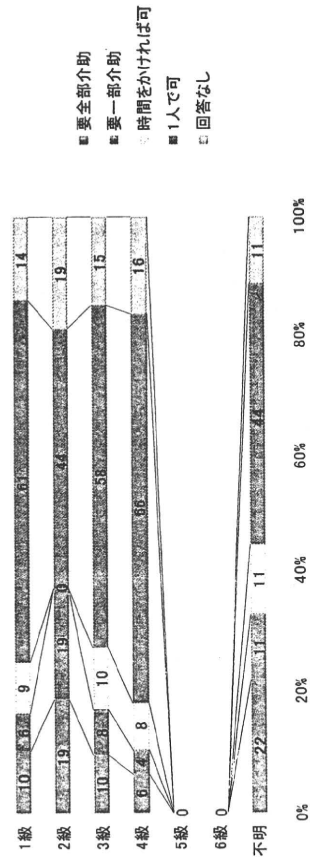
- 要全部介助
- 要一部介助
- 時間をかければ可
- 1人で可
- 回答なし

### 聴覚・言語障害・障害等級別のADL(洗濯)の状況



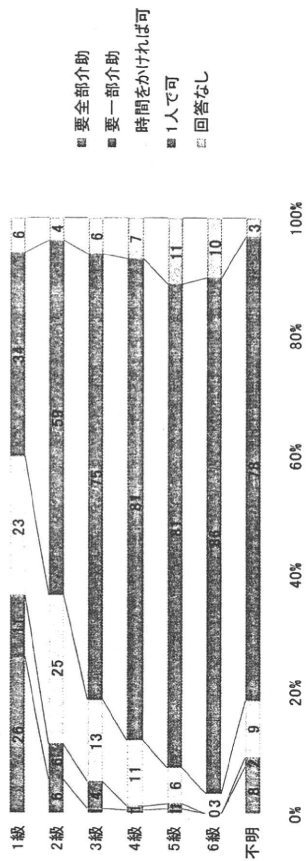
- 要全部介助
- 要一部介助
- 時間をかければ可
- 1人で可
- 回答なし

### 内部障害・障害等級別のADL(洗濯)の状況



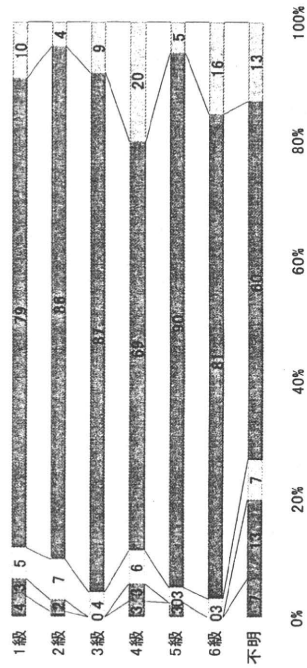
- 要全部介助
- 要一部介助
- 時間をかければ可
- 1人で可
- 回答なし

肢体不自由・障害等級別のADL(寝返り)の状況



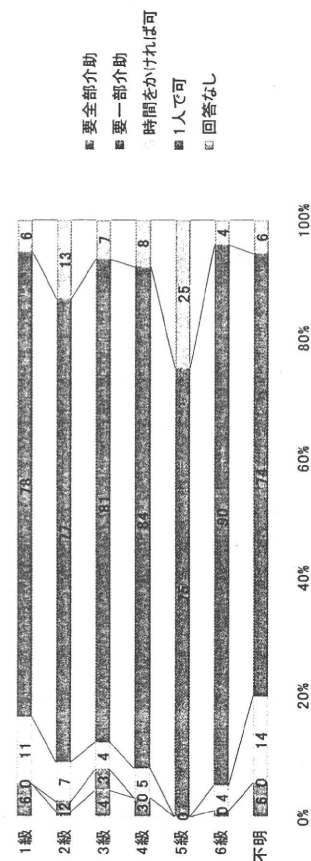
■ 要全部介助  
■ 要一部介助  
▨ 時間をかければ可  
■ 1人で可  
□ 回答なし

視覚障害・障害等級別のADL(寝返り)の状況



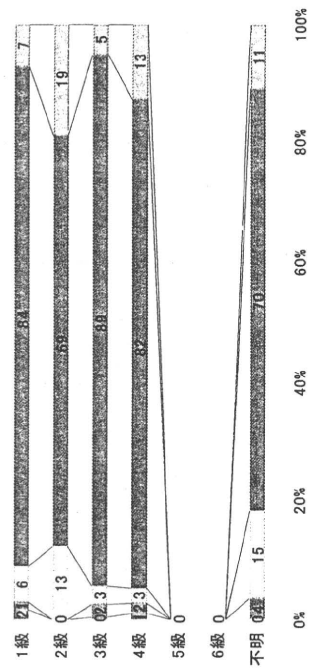
■ 要全部介助  
■ 要一部介助  
▨ 時間をかければ可  
■ 1人で可  
□ 回答なし

聴覚・言語障害・障害等級別のADL(寝返り)の状況



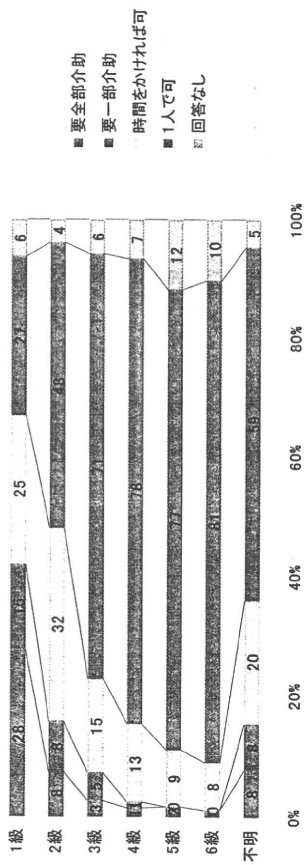
■ 要全部介助  
■ 要一部介助  
▨ 時間をかければ可  
■ 1人で可  
□ 回答なし

内部障害・障害等級別のADL(寝返り)の状況

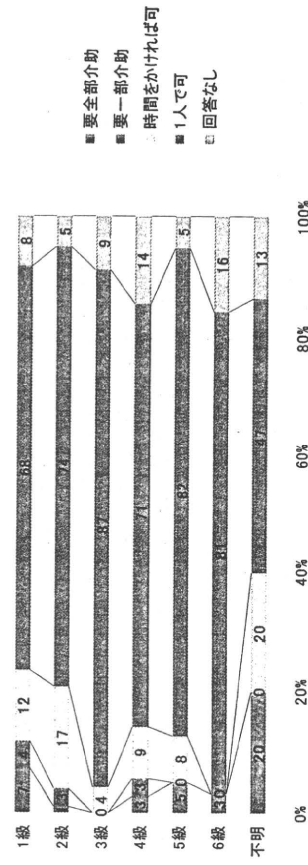


■ 要全部介助  
■ 要一部介助  
▨ 時間をかければ可  
■ 1人で可  
□ 回答なし

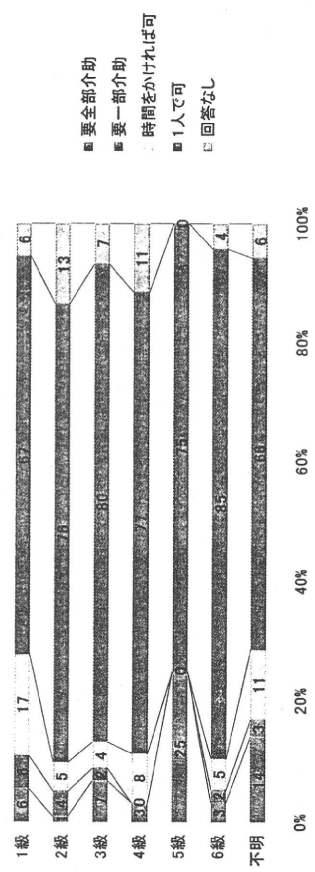
肢体不自由・障害等級別のADL(家の中の移動)の状況



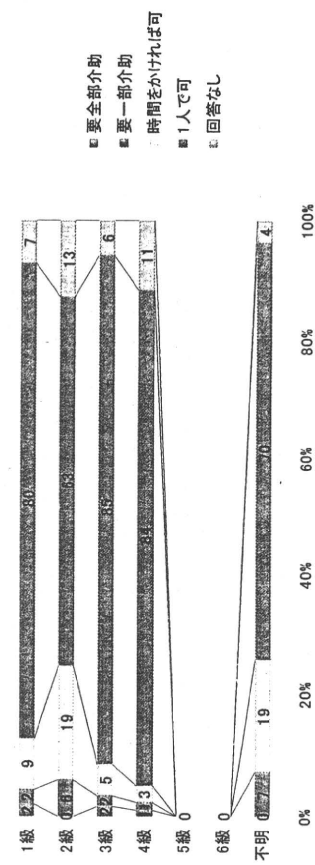
視覚障害・障害等級別のADL(家の中の移動)の状況



聴覚・言語障害・障害等級別のADL(家の中の移動)の状況

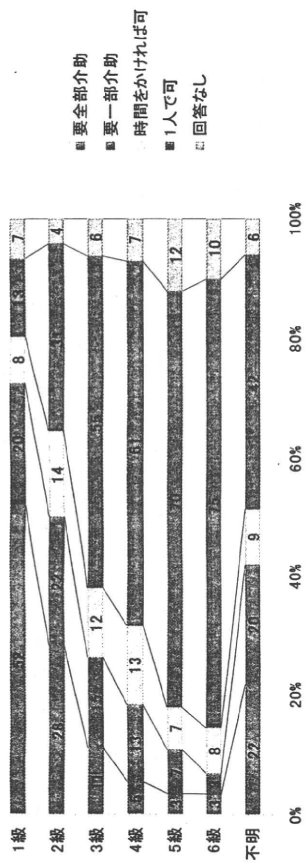


内部障害・障害等級別のADL(家の中の移動)の状況

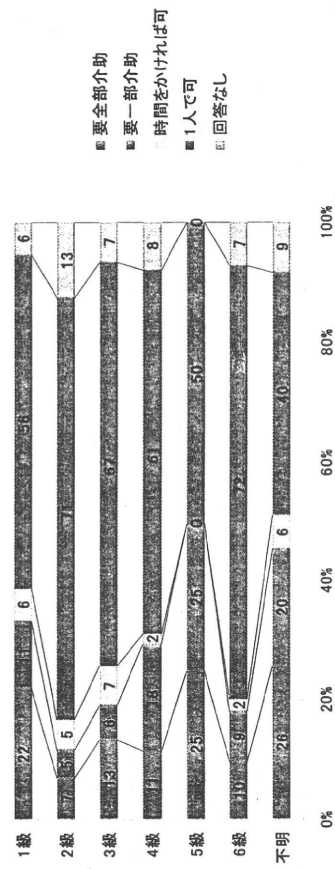




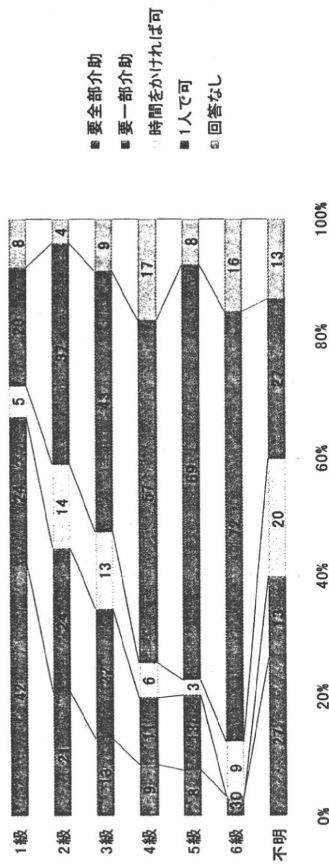
肢体不自由・障害等級別のADL(外出)の状況



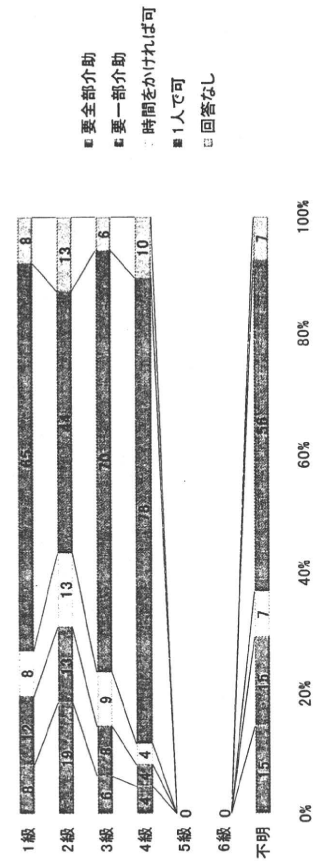
聴覚・言語障害・障害等級別のADL(外出)の状況



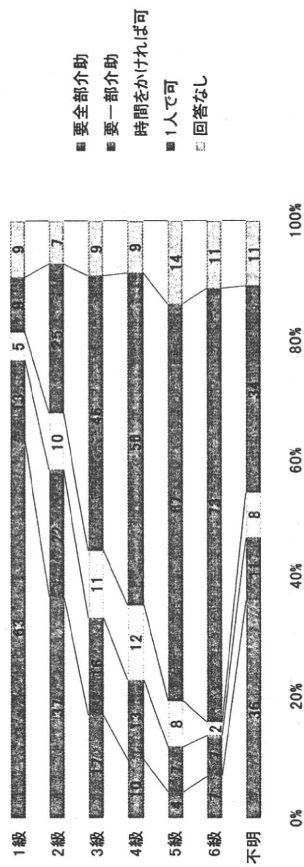
視覚障害・障害等級別のADL(外出)の状況



内部障害・障害等級別のADL(外出)の状況

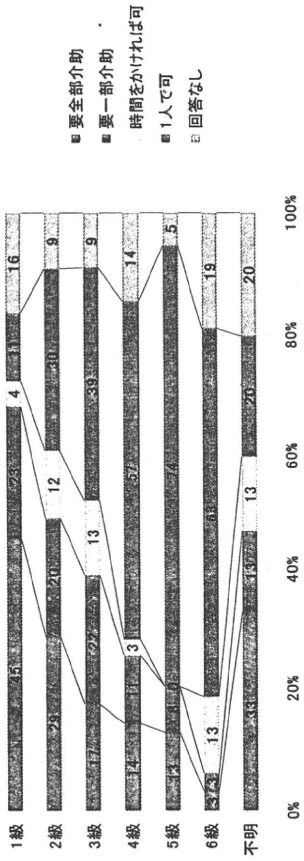


肢体不自由・障害等級別のADL(日常の買い物)の状況



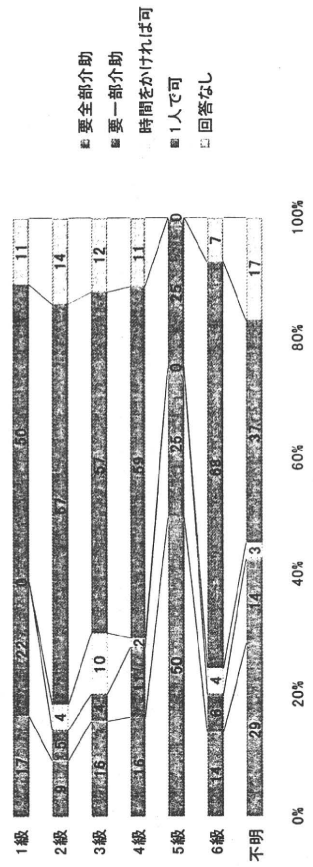
- 要全部介助
- 要一部介助
- 時間をかければ可
- 1人で可
- 回答なし

視覚障害・障害等級別のADL(日常の買い物)の状況



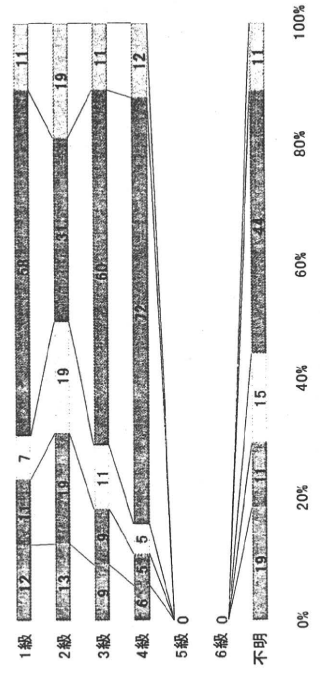
- 要全部介助
- 要一部介助
- 時間をかければ可
- 1人で可
- 回答なし

聴覚・言語障害・障害等級別のADL(日常の買い物)の状況



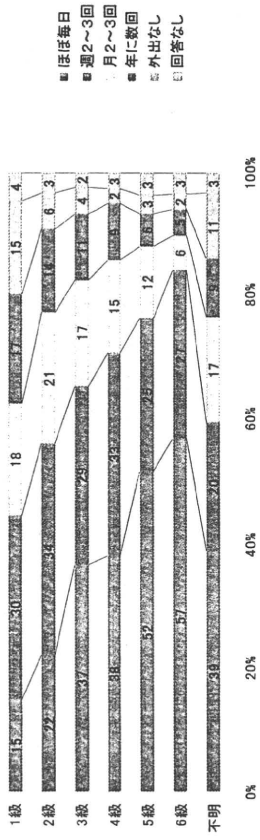
- 要全部介助
- 要一部介助
- 時間をかければ可
- 1人で可
- 回答なし

内部障害・障害等級別のADL(日常の買い物)の状況

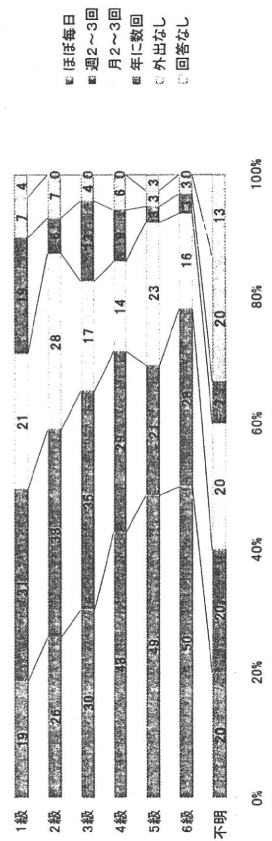


- 要全部介助
- 要一部介助
- 時間をかければ可
- 1人で可
- 回答なし

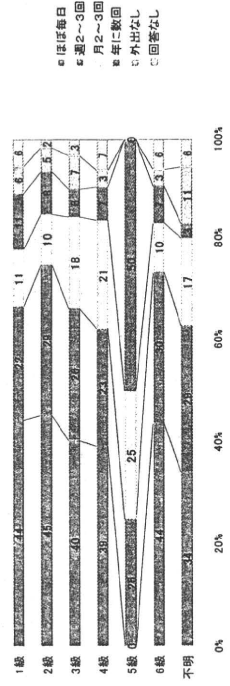
# 肢体不自由・障害等級別の外出頻度



# 障害種別・等級別の外出の状況

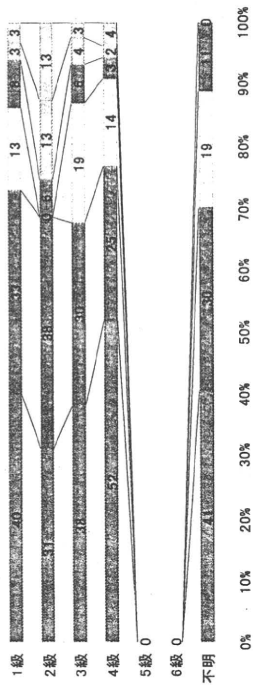


# 視覚障害・障害等級別の外出頻度

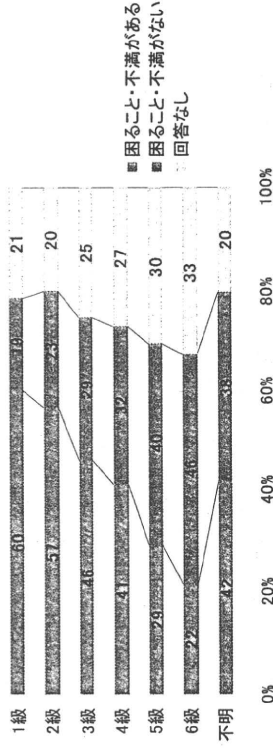


# 聴覚・言語障害・障害等級別の外出頻度

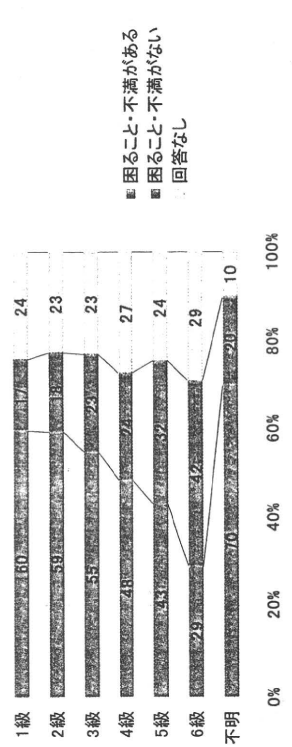
## 内部障害・障害等級別の外出頻度



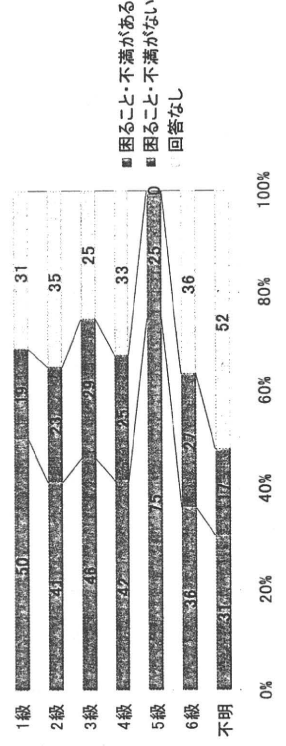
## 肢体不自由・障害等級別の外出の困ること・不満の状況



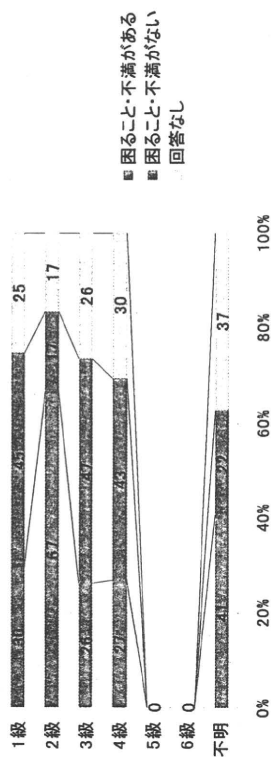
## 視覚障害・障害等級別の外出の困ること・不満の状況



## 聴覚・言語障害・障害等級別の外出の困ること・不満の状況

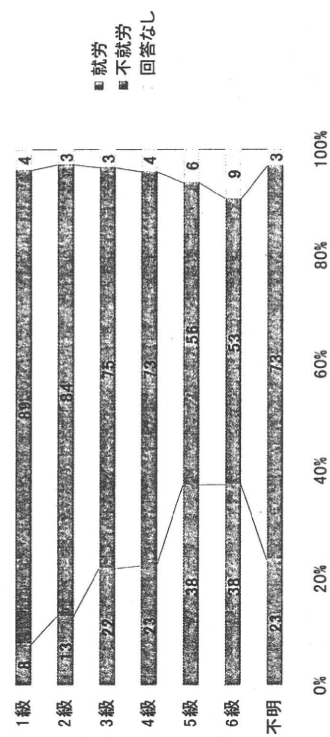


## 内部障害・障害等級別の外出の困ること・不満の状況

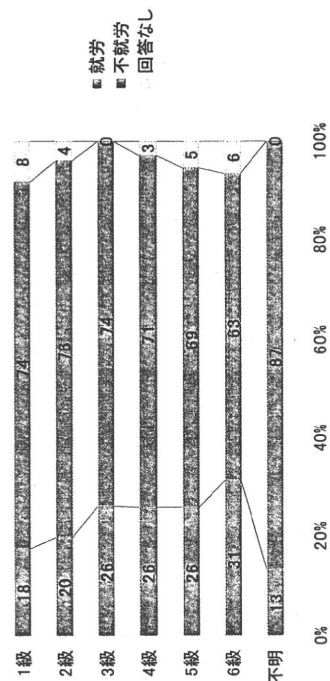


## 障害種別・等級別の就労等の状況

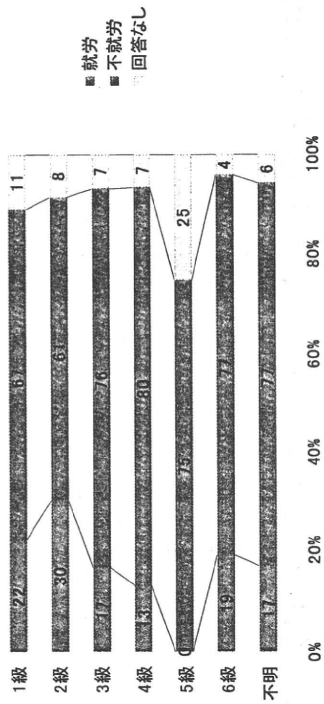
## 肢体不自由・障害等級別の就労の状況



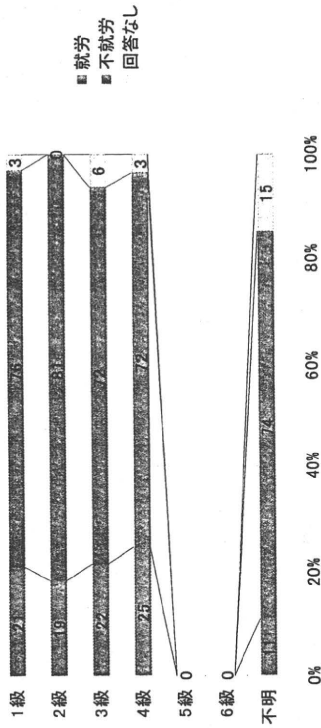
## 視覚障害・障害等級別の就労の状況



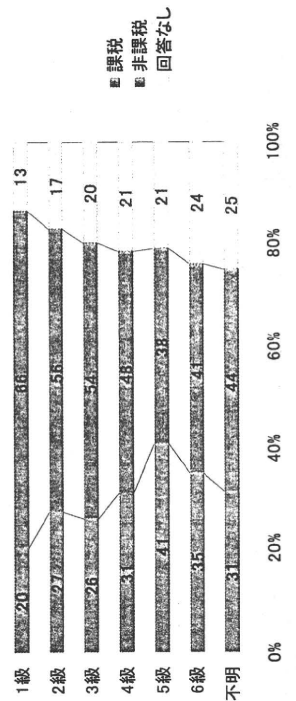
### 聴覚・言語障害・障害等級別の就労の状況



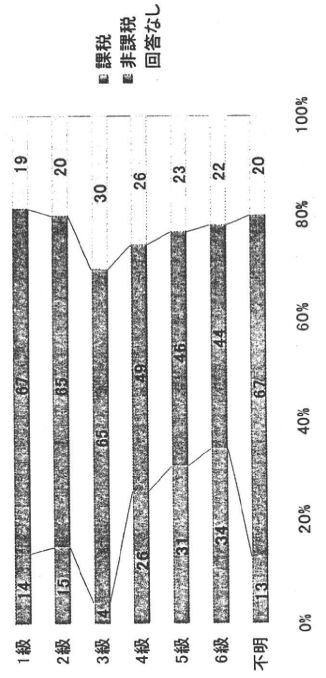
### 内部障害・障害等級別の就労の状況



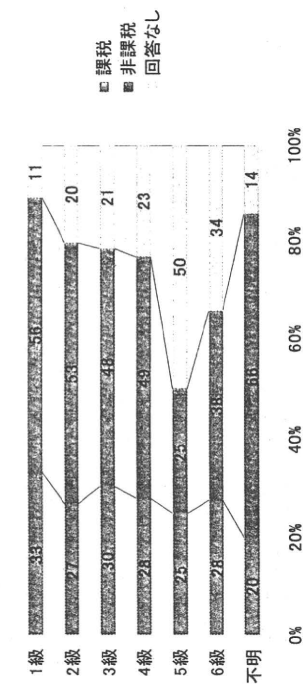
### 肢体不自由・障害等級別の課税状況



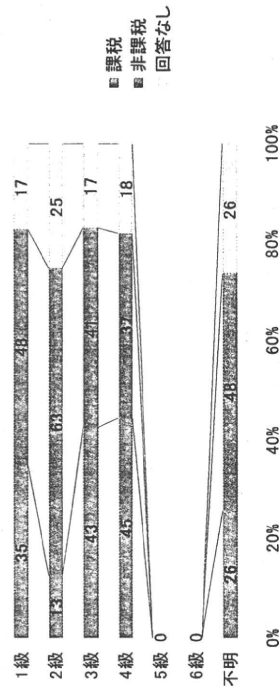
### 視覚障害・障害等級別の課税状況



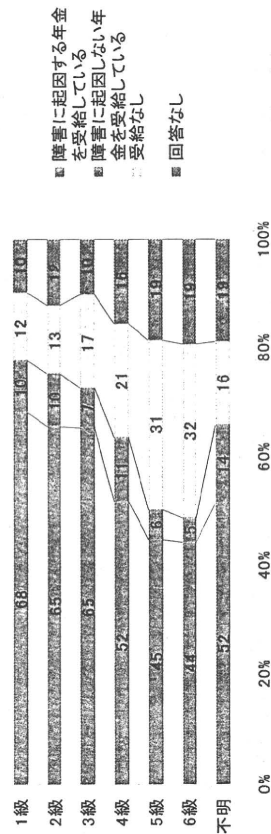
### 聴覚・言語障害・障害等級別の課税状況



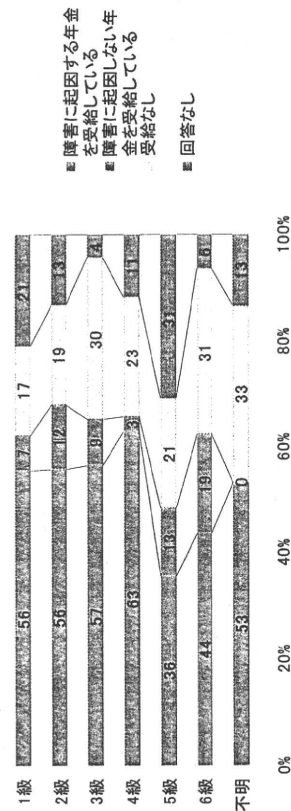
### 内部障害・障害等級別の課税状況



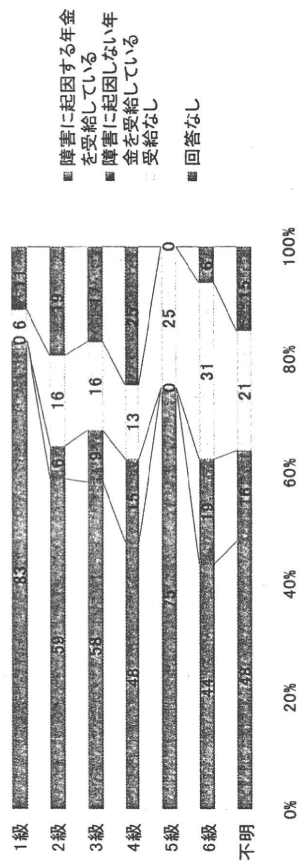
### 肢体不自由・障害等級別の公的年金受給状況



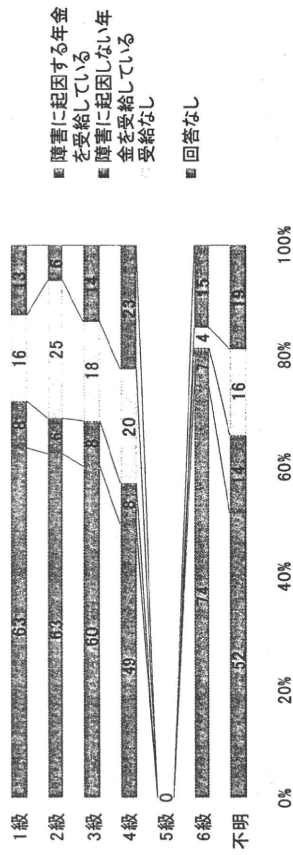
### 視覚障害・障害等級別の公的年金受給状況



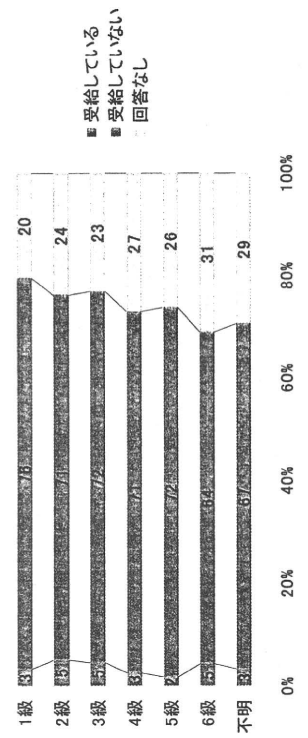
## 聴覚・言語障害・障害等級別の公的年金受給状況



## 内部障害・障害等級別の公的年金受給状況



## 肢体不自由・障害等級別の生活保護受給状況



## 視覚障害・障害等級別の生活保護受給状況

