

表頭(147)：問22_10 日常の活動 (コ) 自分で風呂に入る、着がえる										
全体	とてもむずかしい	少しむずかしい	ぜんぜんむずかしくない	無回答						
全体	11,507	51	151	11,256	49					
	<b>100.0</b>	<b>0.4</b>	<b>1.3</b>	<b>97.8</b>	<b>0.4</b>					
表頭(148)：問23_1 身体的理由による活動制限 (ア) 時間をへらした										
全体	いつも	ほとんどいつも	ときどき	まれに	ぜんぜんない	無回答	TOP2	延回答		
全体	11,507	142	213	1,231	8,314	84	355	11,862		
	<b>100.0</b>	<b>1.2</b>	<b>1.9</b>	<b>10.7</b>	<b>72.3</b>	<b>0.7</b>	<b>3.1</b>	<b>103.1</b>		
表頭(149)：問23_2 身体的理由による活動制限 (イ) 思うほどできない										
全体	いつも	ほとんどいつも	ときどき	まれに	ぜんぜんない	無回答	TOP2	延回答		
全体	11,507	111	224	1,126	7,916	101	335	11,842		
	<b>100.0</b>	<b>1.0</b>	<b>1.9</b>	<b>9.8</b>	<b>68.8</b>	<b>0.9</b>	<b>2.9</b>	<b>102.9</b>		
表頭(150)：問23_3 身体的理由による活動制限 (ウ) できない事がある										
全体	いつも	ほとんどいつも	ときどき	まれに	ぜんぜんない	無回答	TOP2	延回答		
全体	11,507	129	164	1,066	7,891	126	293	11,800		
	<b>100.0</b>	<b>1.1</b>	<b>1.4</b>	<b>9.3</b>	<b>68.6</b>	<b>1.1</b>	<b>2.5</b>	<b>102.5</b>		

表頭(151): 問23_4 身体的理由による活動制限 (エ) 難しかった										
	全体	いつも	ほとんどいつも	ときどき	まれに	ぜんぜんない	無回答	TOP2	延回答	
	11,507	118	185	872	1,935	8,298	99	303	11,810	
	<b>100.0</b>	<b>1.0</b>	<b>1.6</b>	<b>7.6</b>	<b>16.8</b>	<b>72.1</b>	<b>0.9</b>	<b>2.6</b>	<b>102.6</b>	
表頭(152): 問24_1 心理的理由による活動制限 (ア) 時間をへらした										
	全体	いつも	ほとんどいつも	ときどき	まれに	ぜんぜんない	無回答	TOP2	延回答	
	11,507	123	194	1,104	1,783	8,220	83	317	11,824	
	<b>100.0</b>	<b>1.1</b>	<b>1.7</b>	<b>9.6</b>	<b>15.5</b>	<b>71.4</b>	<b>0.7</b>	<b>2.8</b>	<b>102.8</b>	
表頭(153): 問24_2 心理的理由による活動制限 (イ) 思うほどできない										
	全体	いつも	ほとんどいつも	ときどき	まれに	ぜんぜんない	無回答	TOP2	延回答	
	11,507	119	216	1,133	2,142	7,809	88	335	11,842	
	<b>100.0</b>	<b>1.0</b>	<b>1.9</b>	<b>9.8</b>	<b>18.6</b>	<b>67.9</b>	<b>0.8</b>	<b>2.9</b>	<b>102.9</b>	
表頭(154): 問24_3 心理的理由による活動制限 (ウ) 集中できない										
	全体	いつも	ほとんどいつも	ときどき	まれに	ぜんぜんない	無回答	TOP2	延回答	
	11,507	120	227	1,363	2,424	7,278	95	347	11,854	
	<b>100.0</b>	<b>1.0</b>	<b>2.0</b>	<b>11.8</b>	<b>21.1</b>	<b>63.2</b>	<b>0.8</b>	<b>3.0</b>	<b>103.0</b>	

表頭(155)： 問25 身体的・心理的理由による普段の付き合いへの妨げ										
全体	ぜんぜん、妨げられなかった	わずかに、妨げられた	すこし、妨げられた	かなり、妨げられた	非常に、妨げられた	無回答				
全体	11,507	7,865	1,788	1,205	393	166	90			
	<b>100.0</b>	<b>68.3</b>	<b>15.5</b>	<b>10.5</b>	<b>3.4</b>	<b>1.4</b>	<b>0.8</b>			
表頭(156)： 問26 過去1ヶ月の体の痛みの程度										
全体	ぜんぜんなかった	かすかな痛み	軽い痛み	中くらいの痛み	強い痛み	非常に激しい痛み	無回答			
全体	11,507	2,364	1,813	3,779	2,780	639	70	62		
	<b>100.0</b>	<b>20.5</b>	<b>15.8</b>	<b>32.8</b>	<b>24.2</b>	<b>5.6</b>	<b>0.6</b>	<b>0.5</b>		
表頭(157)： 問27 過去1ヶ月の痛みによる仕事への妨げの程度										
全体	ぜんぜん、妨げられなかった	わずかに、妨げられた	すこし、妨げられた	かなり、妨げられた	非常に、妨げられた	無回答				
全体	11,507	6,270	2,837	1,798	414	114	74			
	<b>100.0</b>	<b>54.5</b>	<b>24.7</b>	<b>15.6</b>	<b>3.6</b>	<b>1.0</b>	<b>0.6</b>			
表頭(158)： 問28_1 過去1ヶ月の状態 (ア) 元氣いっぱいだった										
全体	いつも	ほとんどいつも	ときどき	まれに	ぜんぜんない	無回答	TOP2	延回答		
全体	11,507	1,749	5,731	885	491	122	7,480	18,987		
	<b>100.0</b>	<b>15.2</b>	<b>49.8</b>	<b>22.0</b>	<b>7.7</b>	<b>4.3</b>	<b>65.0</b>	<b>165.0</b>		

表頭(159): 問28_2 過去1ヶ月の状態 (イ) かなり神経質だった										
	全体	いつも	ほとんどいつも	ときどき	まれに	ぜんぜんない	無回答	TOP2	延回答	
全体	11,507	268	774	2,719	3,755	3,875	116	1,042	12,549	
	<b>100.0</b>	<b>2.3</b>	<b>6.7</b>	<b>23.6</b>	<b>32.6</b>	<b>33.7</b>	<b>1.0</b>	<b>9.1</b>	<b>109.1</b>	
表頭(160): 問28_3 過去1ヶ月の状態 (ウ) 気分がおちこんでいた										
	全体	いつも	ほとんどいつも	ときどき	まれに	ぜんぜんない	無回答	TOP2	延回答	
全体	11,507	126	287	1,484	2,956	6,528	126	413	11,920	
	<b>100.0</b>	<b>1.1</b>	<b>2.5</b>	<b>12.9</b>	<b>25.7</b>	<b>56.7</b>	<b>1.1</b>	<b>3.6</b>	<b>103.6</b>	
表頭(161): 問28_4 過去1ヶ月の状態 (エ) おだやかな気分										
	全体	いつも	ほとんどいつも	ときどき	まれに	ぜんぜんない	無回答	TOP2	延回答	
全体	11,507	1,557	5,616	2,421	1,145	658	110	7,173	18,680	
	<b>100.0</b>	<b>13.5</b>	<b>48.8</b>	<b>21.0</b>	<b>10.0</b>	<b>5.7</b>	<b>1.0</b>	<b>62.3</b>	<b>162.3</b>	
表頭(162): 問28_5 過去1ヶ月の状態 (オ) 活力にあふれていた										
	全体	いつも	ほとんどいつも	ときどき	まれに	ぜんぜんない	無回答	TOP2	延回答	
全体	11,507	1,278	4,431	3,215	1,521	943	119	5,709	17,216	
	<b>100.0</b>	<b>11.1</b>	<b>38.5</b>	<b>27.9</b>	<b>13.2</b>	<b>8.2</b>	<b>1.0</b>	<b>49.6</b>	<b>149.6</b>	

表頭(163): 問28_6 過去1ヶ月の状態 (カ) 落ち込んで、憂鬱な気分										
	全体	いつも	ほとんどいつも	ときどき	まれに	ぜんぜんない	無回答	TOP2	延回答	
全体	11,507	141	396	1,886	3,673	5,305	106	537	12,044	
	<b>100.0</b>	<b>1.2</b>	<b>3.4</b>	<b>16.4</b>	<b>31.9</b>	<b>46.1</b>	<b>0.9</b>	<b>4.7</b>	<b>104.7</b>	
表頭(164): 問28_7 過去1ヶ月の状態 (キ) 疲れ果てていた										
	全体	いつも	ほとんどいつも	ときどき	まれに	ぜんぜんない	無回答	TOP2	延回答	
全体	11,507	365	826	3,324	4,073	2,802	117	1,191	12,698	
	<b>100.0</b>	<b>3.2</b>	<b>7.2</b>	<b>28.9</b>	<b>35.4</b>	<b>24.4</b>	<b>1.0</b>	<b>10.4</b>	<b>110.4</b>	
表頭(165): 問28_8 過去1ヶ月の状態 (ク) 楽しい気分だった										
	全体	いつも	ほとんどいつも	ときどき	まれに	ぜんぜんない	無回答	TOP2	延回答	
全体	11,507	1,255	4,642	3,702	1,207	571	130	5,897	17,404	
	<b>100.0</b>	<b>10.9</b>	<b>40.3</b>	<b>32.2</b>	<b>10.5</b>	<b>5.0</b>	<b>1.1</b>	<b>51.2</b>	<b>151.2</b>	
表頭(166): 問28_9 過去1ヶ月の状態 (ケ) 疲れを感じた										
	全体	いつも	ほとんどいつも	ときどき	まれに	ぜんぜんない	無回答	TOP2	延回答	
全体	11,507	707	1,499	4,837	3,293	1,092	79	2,206	13,713	
	<b>100.0</b>	<b>6.1</b>	<b>13.0</b>	<b>42.0</b>	<b>28.6</b>	<b>9.5</b>	<b>0.7</b>	<b>19.2</b>	<b>119.2</b>	

表頭(167): 問29 身体的・心理的理由による人との付き合いへの妨げ

全体	いつも	ほとんどいつも	ときどき	まれに	ぜんぜんない	無回答	TOP 2	延回答	標準偏差
11,507	150	286	1,296	2,333	7,378	64	436	11,943	
<b>100.0</b>	<b>1.3</b>	<b>2.5</b>	<b>11.3</b>	<b>20.3</b>	<b>64.1</b>	<b>0.6</b>	<b>3.8</b>	<b>103.8</b>	

表頭(168): 問30\_1 健康状態 (ア) 私は人と比べて病気になるやすい

全体	まったくそのとおり	ほぼあてはまる	ほとんどあてはまらない	ほとんどあてはまらない	ぜんぜんあてはまらない	無回答	TOP 2	延回答	標準偏差
11,507	237	765	3,767	3,468	3,195	75	1,002	12,509	1.0
<b>100.0</b>	<b>2.1</b>	<b>6.6</b>	<b>32.7</b>	<b>30.1</b>	<b>27.8</b>	<b>0.7</b>	<b>8.7</b>	<b>108.7</b>	

表頭(169): 問30\_2 健康状態 (イ) 私は、人並みに健康である

全体	まったくそのとおり	ほぼあてはまる	ほとんどあてはまらない	ほとんどあてはまらない	ぜんぜんあてはまらない	無回答	TOP 2	延回答	標準偏差
11,507	3,121	4,565	2,809	642	324	46	7,686	19,193	1.0
<b>100.0</b>	<b>27.1</b>	<b>39.7</b>	<b>24.4</b>	<b>5.6</b>	<b>2.8</b>	<b>0.4</b>	<b>66.8</b>	<b>166.8</b>	

表頭(170): 問30\_3 健康状態 (ウ) 私の健康は、悪くなる気がする

全体	まったくそのとおり	ほぼあてはまる	ほとんどあてはまらない	ほとんどあてはまらない	ぜんぜんあてはまらない	無回答	TOP 2	延回答	標準偏差
11,507	315	1,252	5,172	2,573	2,124	71	1,567	13,074	1.0
<b>100.0</b>	<b>2.7</b>	<b>10.9</b>	<b>44.9</b>	<b>22.4</b>	<b>18.5</b>	<b>0.6</b>	<b>13.6</b>	<b>113.6</b>	

表頭(171): 問30_4 健康状態 (工) 私の健康状態は非常に良い											
全体	11,507	1,683	4,262	4,126	941	425	70	5,945	17,452	3.5	1.0
	100.0	14.6	37.0	35.9	8.2	3.7	0.6	51.7	151.7		
表頭(172): F 1 性別											
全体		男	女	無回答							
全体	11,507	5,142	6,365	-							
	100.0	44.7	55.3	-							
表頭(203): 年齢 (実数のカテゴリー化)											
全体		18-19	20-29	30-39	40-49	50-59	60-69	70-79	80-89	無回答	
全体	11,507	91	1,204	1,956	1,987	1,869	2,271	1,890	239	-	
	100.0	0.8	10.5	17.0	17.3	16.2	19.7	16.4	2.1	-	

表頭(174): F3-1 お住まいの都道府県

全体	北海道	青森	岩手	宮城	秋田	山形	福島	茨城	栃木	群馬	埼玉	東京	神奈川	新潟	富山	石川	福井	山梨	長野	岐阜	
全体	11,507	511	92	75	247	98	99	144	188	131	690	775	1,374	808	263	94	70	53	53	188	179
全体	100.0	4.4	0.8	0.7	2.1	0.9	0.9	1.3	1.6	1.1	6.0	6.7	11.9	7.0	2.3	0.8	0.6	0.5	0.5	1.6	1.6
全体	静岡県	愛知	三重	滋賀	京都	大阪	兵庫	奈良	和歌山	鳥取	徳島	岡山	広島	山口	香川	愛媛	高知	福岡	佐賀	熊本	
全体	11,507	303	716	125	112	190	945	499	143	85	24	72	212	262	74	106	108	52	491	55	84
全体	100.0	2.6	6.2	1.1	1.0	1.7	8.2	4.3	1.2	0.7	0.2	0.6	1.8	2.3	0.6	0.9	0.9	0.5	4.3	0.5	0.7
全体	熊本	大分	宮崎	鹿児島	沖縄	無回答	無回答	無回答	無回答	無回答	無回答	無回答	無回答	無回答	無回答	無回答	無回答	無回答	無回答	無回答	
全体	11,507	159	105	34	84	71	-	-	-	-	-	-	-	-	-	-	-	-	-	-	-
全体	100.0	1.4	0.9	0.3	0.7	0.6	-	-	-	-	-	-	-	-	-	-	-	-	-	-	-

表頭(175): F3-2 お住まいの市町村

全体	記入あり	記入なし	無回答	
全体	11,507	11,191	-	316
全体	100.0	97.3	-	2.7

表頭(176): F4 職業

全体	農林漁業	自営・専工業	専門職	管理職	専務・技術職	労務・技能職	パート・アルバイト	主婦専業	学生	無職	無回答	
全体	11,507	249	1,385	234	393	1,805	994	1,872	2,543	302	1,701	29
全体	100.0	2.2	12.0	2.0	3.4	15.7	8.6	16.3	22.1	2.6	14.8	0.3



表頭(177)：F5 現在の婚姻状況													
全体	既婚	独身	死別	離婚	その他	無回答							
全体	11,507	8,836	1,425	608	468	39							
	<b>100.0</b>	<b>76.8</b>	<b>12.4</b>	<b>5.3</b>	<b>4.1</b>	<b>0.3</b>							
表頭(178)：F6 同居している人													
全体	一人暮らし	配偶者と二人暮らし	家族・親戚	その他の人と同居	無回答								
全体	11,507	767	2,903	7,542	159	136							
	<b>100.0</b>	<b>6.7</b>	<b>25.2</b>	<b>65.5</b>	<b>1.4</b>	<b>1.2</b>							
表頭(205)：身長(実数のカテゴリー化)													
全体	140センチ未満	140-145センチ未満	145-150センチ未満	150-155センチ未満	155-160センチ未満	160-165センチ未満	165-170センチ未満	170-175センチ未満	175-180センチ未満	180-185センチ未満	185センチ以上	無回答	
全体	11,507	20	151	681	1,912	2,220	1,817	1,522	655	241	36	134	
	<b>100.0</b>	<b>0.2</b>	<b>1.3</b>	<b>5.9</b>	<b>16.6</b>	<b>19.3</b>	<b>15.8</b>	<b>13.2</b>	<b>5.7</b>	<b>2.1</b>	<b>0.3</b>	<b>1.2</b>	
表頭(206)：体重(実数のカテゴリー化)													
全体	40キロ未満	40-45キロ未満	45-50キロ未満	50-55キロ未満	55-60キロ未満	60-65キロ未満	65-70キロ未満	70-75キロ未満	75-80キロ未満	80-85キロ未満	85-90キロ未満	90キロ以上	無回答
全体	11,507	149	706	1,584	2,064	1,840	1,272	886	489	282	157	179	168
	<b>100.0</b>	<b>1.3</b>	<b>6.1</b>	<b>13.8</b>	<b>17.9</b>	<b>16.0</b>	<b>11.1</b>	<b>7.7</b>	<b>4.2</b>	<b>2.5</b>	<b>1.4</b>	<b>1.6</b>	<b>1.5</b>

表頭(181)： F 8 普段、アルコール飲料を飲むか

全体	飲む	以前は飲んで いたが今は飲 まない	飲まない	無回答
11,507	5,583	993	4,809	122
<b>100.0</b>	<b>48.5</b>	<b>8.6</b>	<b>41.8</b>	<b>1.1</b>

表頭(182)： F 9 普段、たばこを吸いますか

全体	吸う	以前は吸って いたが今はや めた	吸わない	無回答
11,507	2,288	1,820	7,286	113
<b>100.0</b>	<b>19.9</b>	<b>15.8</b>	<b>63.3</b>	<b>1.0</b>

表頭(204)： エリア区分

全体	北海道	東北	関東・甲信越	中部	北陸	近畿	中国	四国	九州	無回答
11,507	511	755	4,361	1,323	480	1,974	680	340	1,083	-
<b>100.0</b>	<b>4.4</b>	<b>6.6</b>	<b>37.9</b>	<b>11.5</b>	<b>4.2</b>	<b>17.2</b>	<b>5.9</b>	<b>3.0</b>	<b>9.4</b>	<b>-</b>

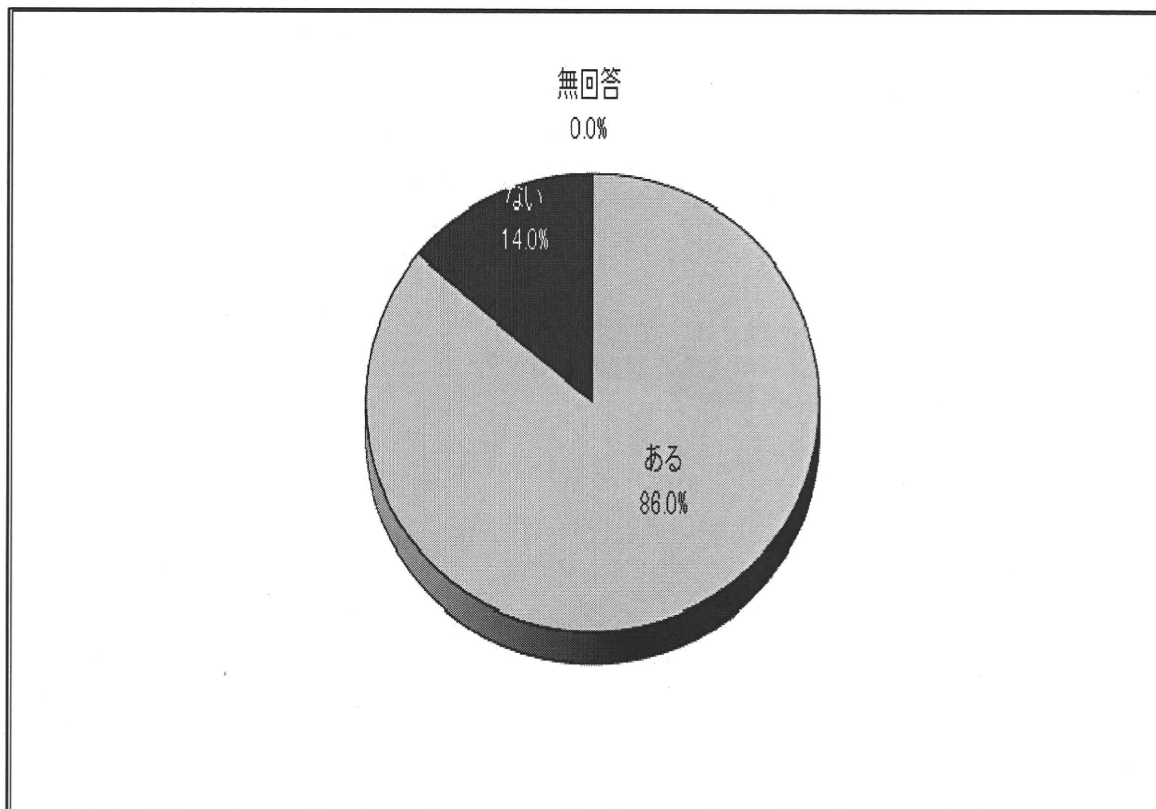
表頭(207)： 都市規模区分

全体	19大都市	人口15万以 上市	人口15万未 満市	郡部	無回答
11,507	3,403	3,659	3,171	942	332
<b>100.0</b>	<b>29.6</b>	<b>31.8</b>	<b>27.6</b>	<b>8.2</b>	<b>2.9</b>

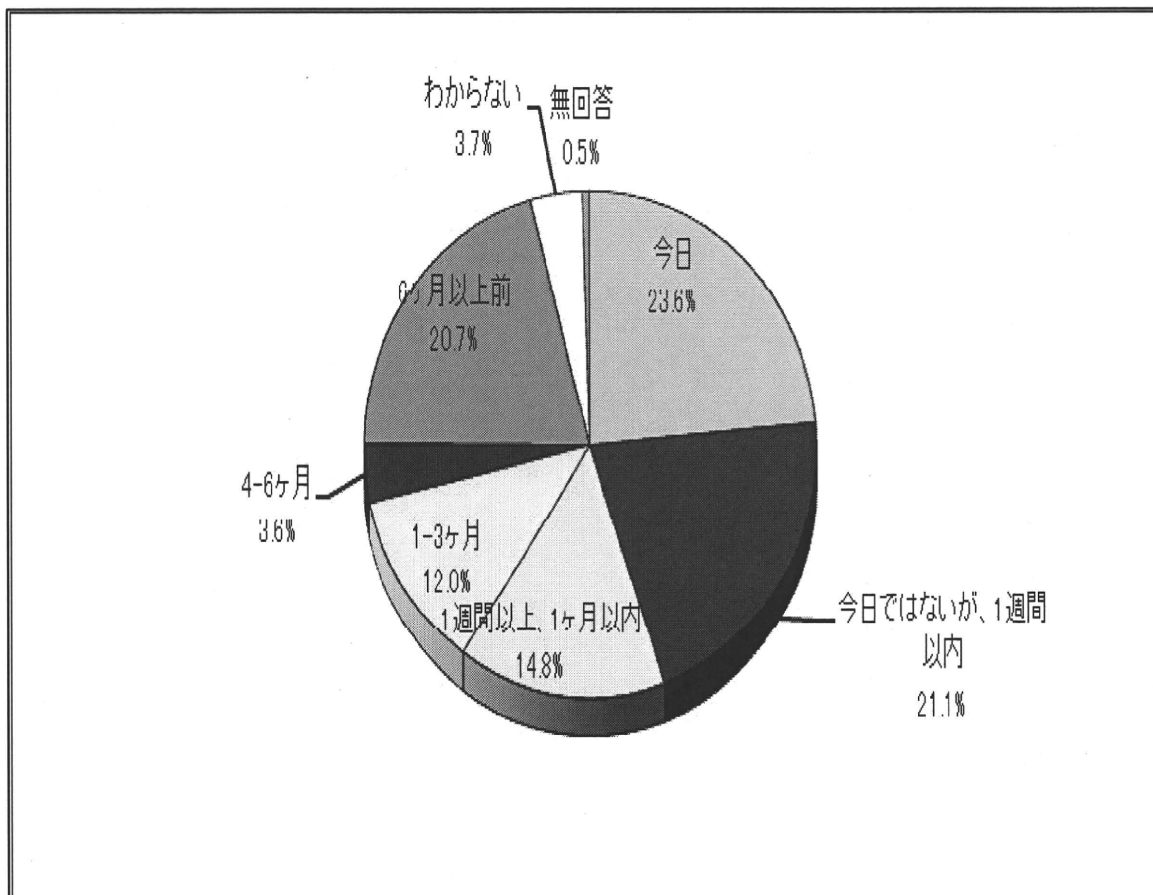


資料3 グラフ

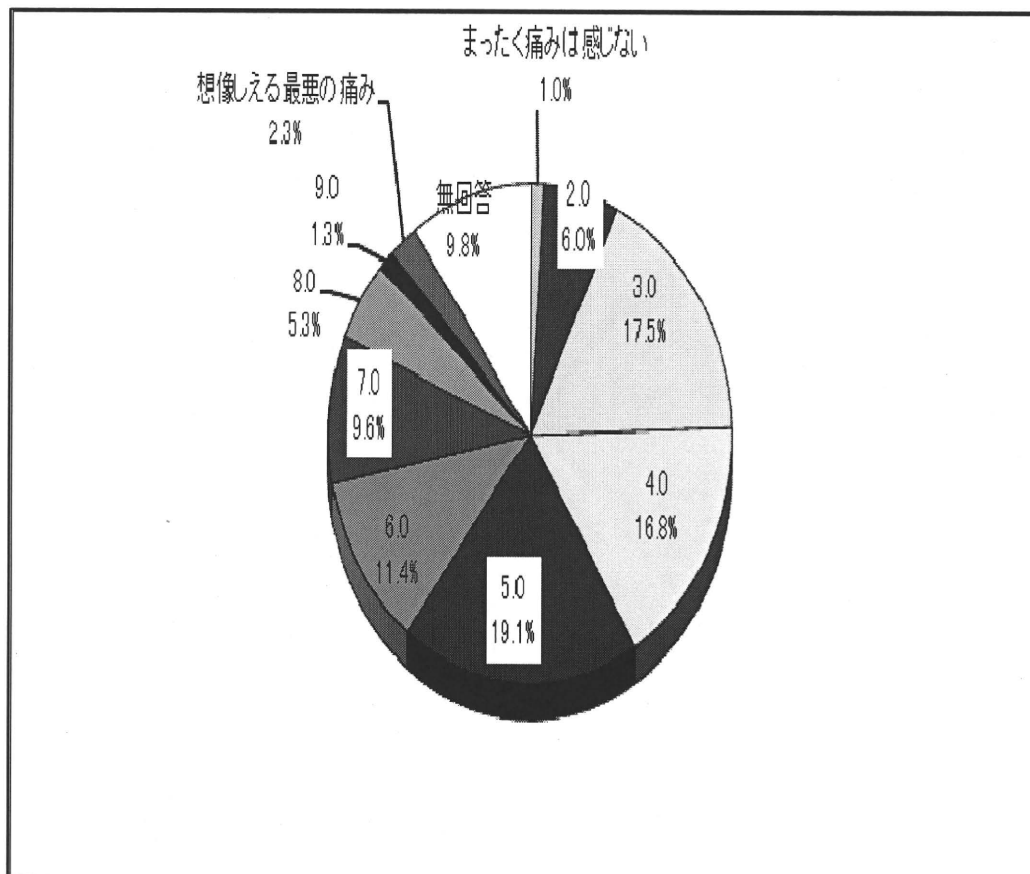
問1 首・肩・腰など痛みの経験の有無



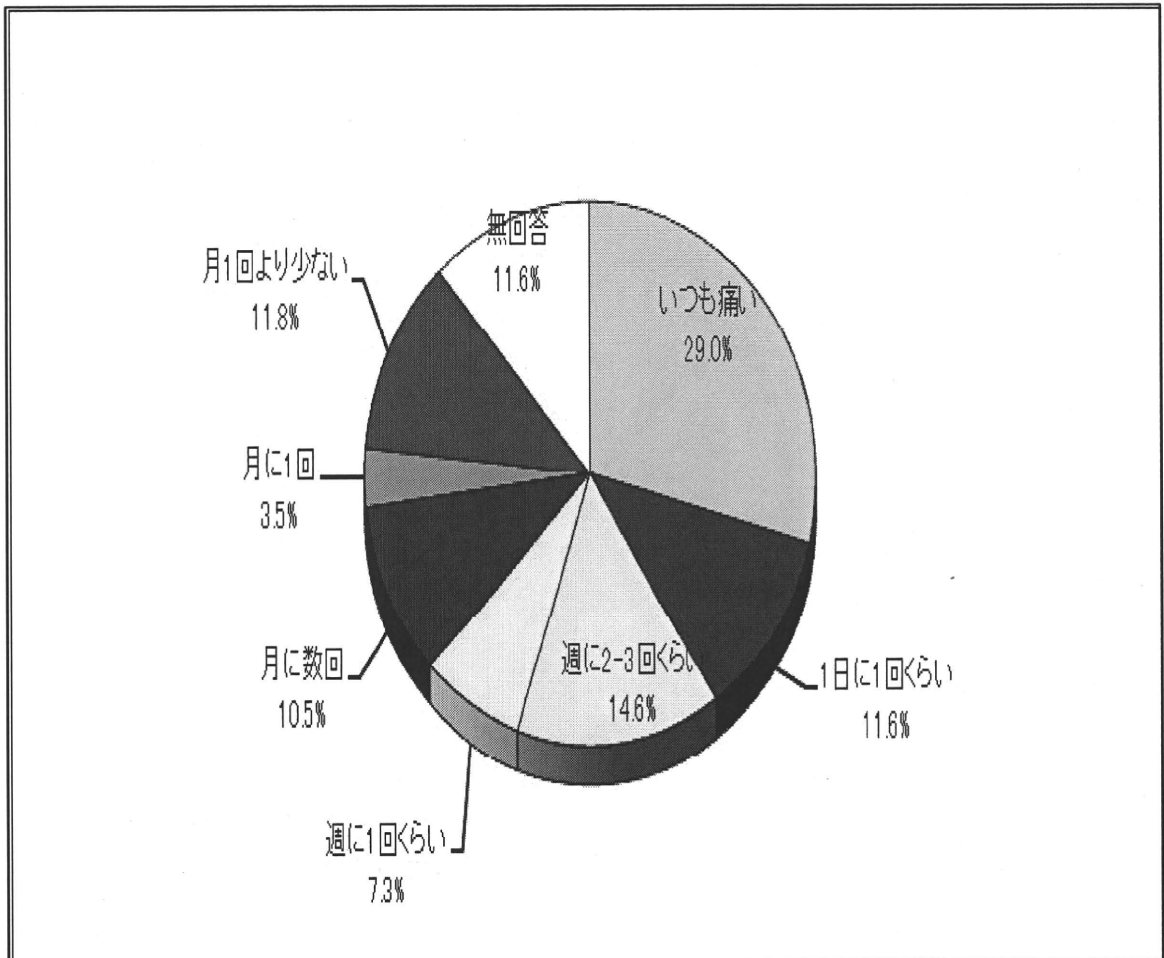
問2 一番最近、その痛みを経験した時期



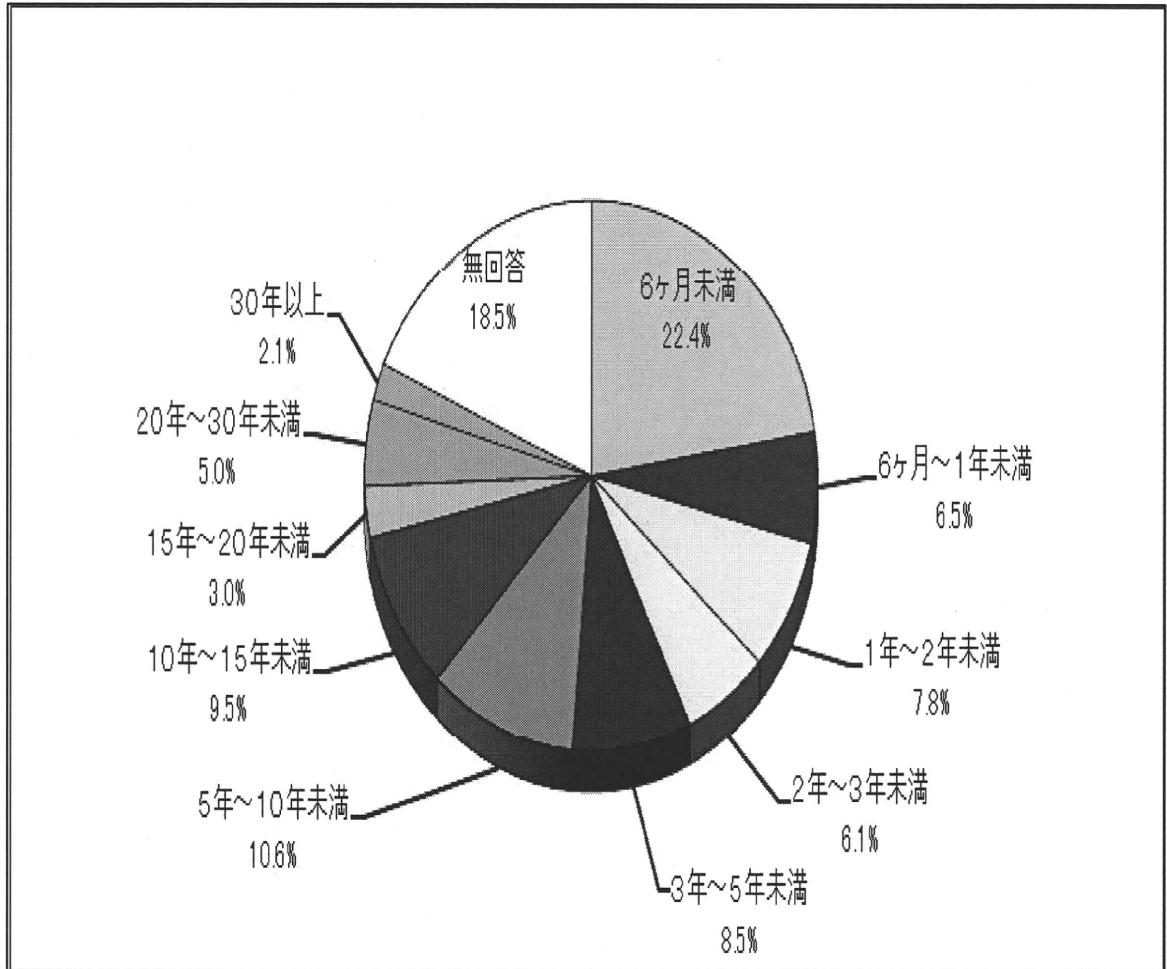
問3 その痛みの強さ



問 4 その痛みの頻度

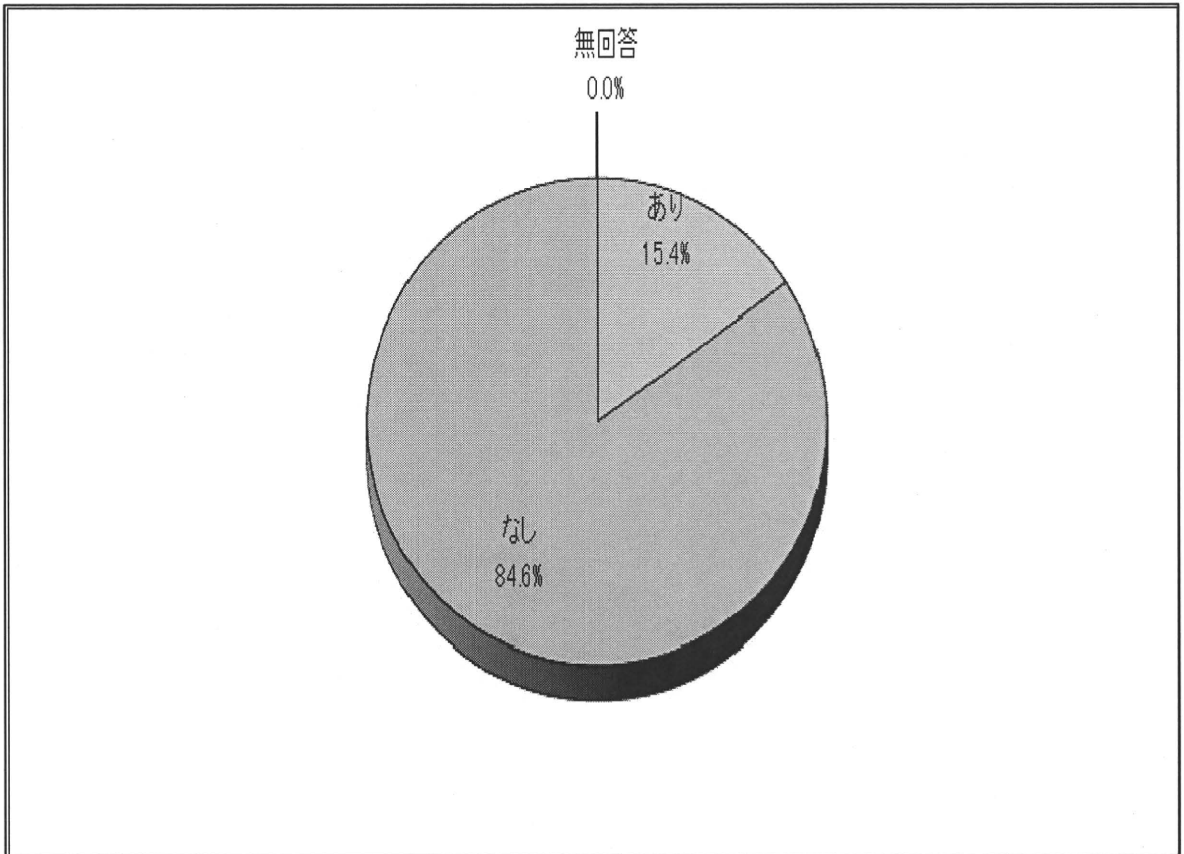


痛みの持続期間（実数のカテゴリー化）

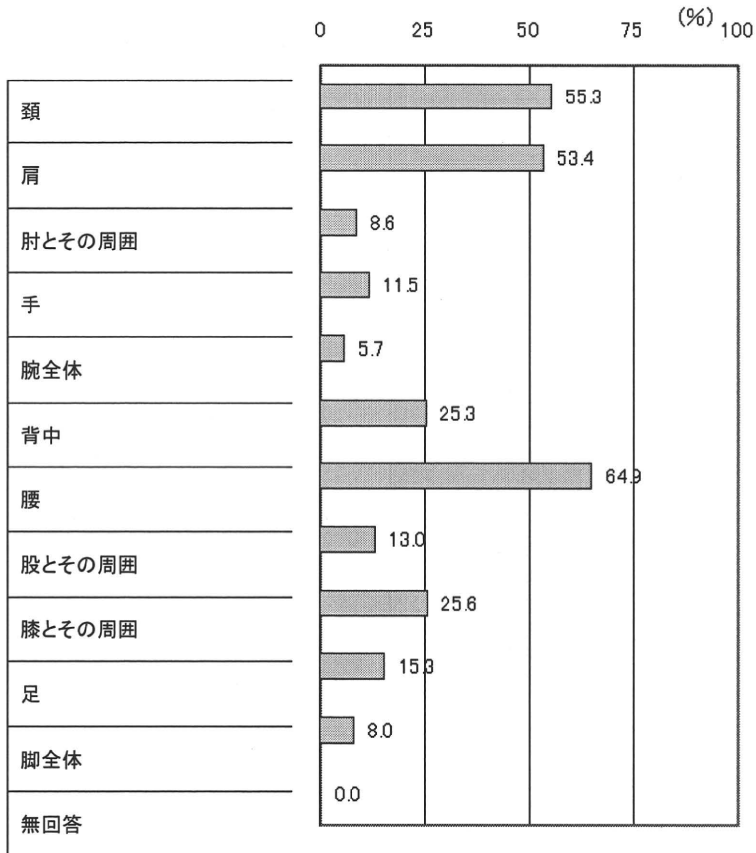




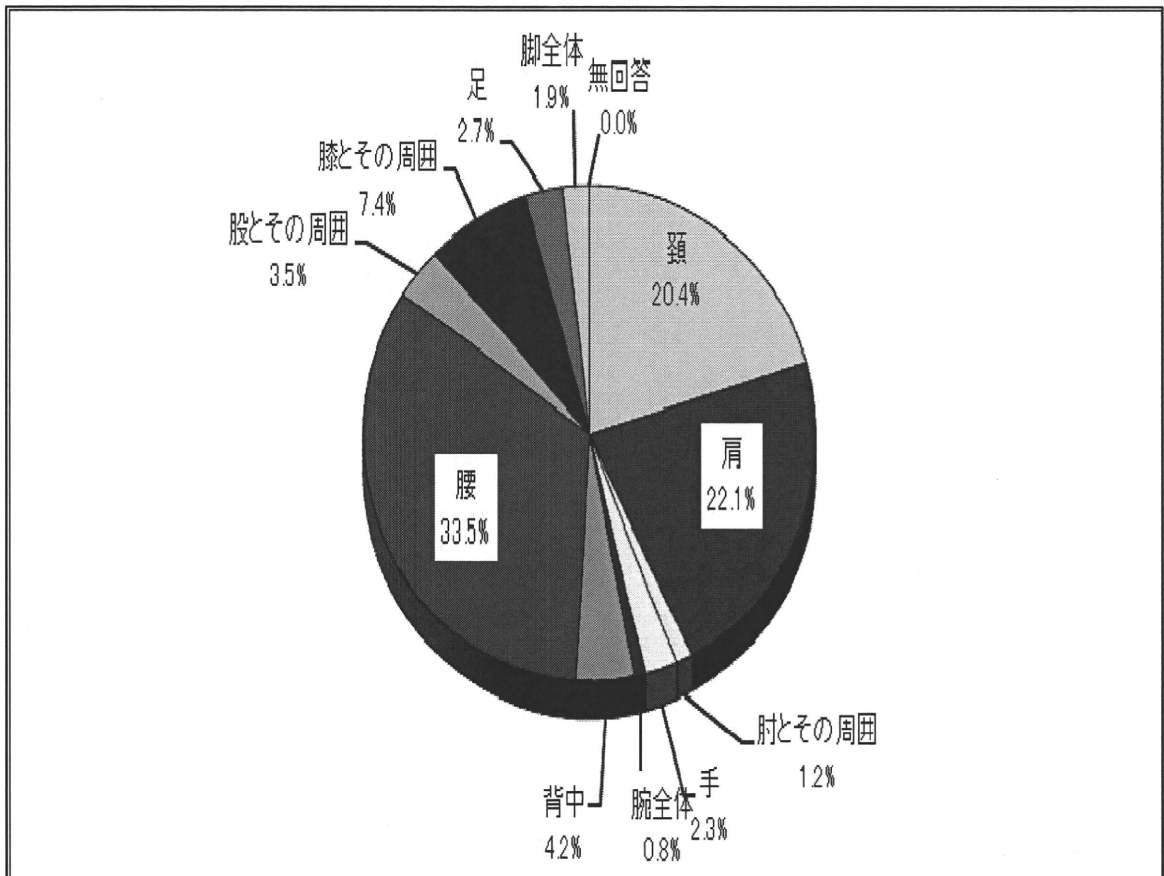
有病率



問 6-1 痛みの部位



問 6-2 最も痛みの持続期間の長い部位



問7 治療の有無

