

<表5> 児童相談所における種別障害相談の対応件数

	17年度	18年度	19年度	20年度	21年度
肢体不自由相談	6,868	10,193	7,385	7,328	7,354
18歳未満児童人口1万対	3.03	4.53	3.32	3.33	3.37
視聴覚障害相談	900	1,271	1,222	1,093	1,105
18歳未満児童人口1万対	0.4	0.57	0.55	0.5	0.51
言語発達障害等相談	16,461	16,701	16,568	14,909	13,633
18歳未満児童人口1万対	7.25	7.43	7.45	6.77	6.24
重症心身障害相談	10,191	20,669	12,439	12,386	19,682
18歳未満児童人口1万対	4.49	9.19	5.59	5.62	9.01
知的障害相談	115,226	131,213	128,857	131,774	134,987
18歳未満児童人口1万対	50.76	58.35	57.94	59.8	61.82
自閉症等相談	13,336	14,824	15,582	15,034	15,321
18歳未満児童人口1万対	5.88	6.59	7.01	6.82	7.02
総数	162,982	194,871	182,053	182,524	192,082
18歳未満児童人口1万対	71.8	86.65	81.85	82.83	87.97

<表6> 市町村における障害相談の種別対応件数

	18年度	19年度	20年度	21年度
肢体不自由相談	2,441	2,137	1,886	1,952
18歳未満児童人口1万対	0.24	0.25	0.26	0.32
視聴覚障害相談	542	567	577	709
18歳未満児童人口1万対	0.24	0.25	0.26	0.32
言語発達障害等相談	18,287	17,916	17,231	18,229
18歳未満児童人口1万対	8.13	8.06	7.82	8.35
重症心身障害相談	1,820	1,662	1,293	1,240
18歳未満児童人口1万対	0.81	0.75	0.59	0.57
知的障害相談	10,814	10,235	9,785	8,897
18歳未満児童人口1万対	4.81	4.6	4.44	4.07
自閉症等相談	9,095	10,196	9,376	9,638
18歳未満児童人口1万対	4.04	4.58	4.25	4.41
総数	42,999	42,713	40,148	40,665
18歳未満児童人口1万対	19.12	19.2	18.22	18.62

<表7>平成21年度特別児童扶養手当支給対象児数

		実数	20歳未満人口1万人対	
身体障害 外部障害	1 級	34,522	12.25	
	2 級	7,263	2.58	
	内部障害	1 級	5,063	1.8
		2 級	13,359	4.74
	小計	60,207	21.36	
精神障害 知的障害	1 級	56,383	20	
	2 級	61,667	21.88	
	知的障害以外の精神障害	1 級	1,480	0.53
		2 級	8,544	3.03
	小計	128,074	45.43	
重複障害	1 級	3,060	1.09	
	2 級	268	0.1	
	小計	3,328	1.18	
総 数	1 級	100,508	35.66	
	2 級	91,101	32.32	
	総 計	191,609	67.97	

<表8>身体障害者手帳交付の障害の種類（各年度末）

	平成17年度		平成18年度		平成19年度		平成20年度	
	実数	18歳未満児童 人口1万対	実数	18歳未満児童 人口1万対	実数	18歳未満児童 人口1万対	実数	18歳未満児童 人口1万対
総 数	108,901	47.98	108,777	48.37	109,099	49.05	109,596	49.73
視覚障害	5,687	2.51	5,706	2.54	5,568	2.5	5,547	2.52
聴覚・平衡機能障害	17,804	7.84	17,710	7.87	17,732	7.97	17,898	8.12
音声・言語・そしゃく機能障害	1,054	0.46	1,065	0.47	1,041	0.47	1,078	0.49
肢体不自由	65,830	29	65,699	29.21	66,162	29.75	66,398	30.13
上肢	16,515	7.28	16,752	7.45	16,854	7.58	17,306	7.85
下肢	13,978	6.16	13,757	6.12	13,621	6.12	13,422	6.09
体幹	23,203	10.22	22,882	10.17	23,032	10.36	22,976	10.43
運動機能障害	12,134	5.35	12,308	5.47	12,655	5.69	12,694	5.76
上肢機能	4,894	2.16	4,964	2.21	5,315	2.39	5,364	2.43
移動機能	7,240	3.19	7,344	3.27	7,340	3.3	7,330	3.33
内部障害	18,526	8.16	18,597	8.27	18,596	8.36	18,675	8.47
心臓機能障害	13,876	6.11	13,785	6.13	13,597	6.11	13,668	6.2
じん臓機能障害	1,406	0.62	1,408	0.63	1,390	0.62	1,368	0.62
呼吸器機能障害	1,344	0.59	1,421	0.63	1,466	0.66	1,552	0.7
ぼうこう・直腸障害	1,613	0.71	1,679	0.75	1,836	0.83	1,770	0.8
小腸機能障害	275	0.12	291	0.13	290	0.13	300	0.14
免疫機能障害	12	0.01	13	0.01	17	0.01	17	0.01

<表9>18歳未満の療育手帳の交付台帳登載数（各年度末）

	平成17年度	平成18年度	平成19年度	平成20年度	平成21年度
療育手帳 全体	173,438	181,602	191,560	200,533	209,545
18歳未満児童人口1万対	76.41	80.75	86.13	91	95.97
A(重度)	73,761	73,515	74,330	74,501	74,657
18歳未満児童人口1万対	32.5	32.69	33.42	33.81	34.19
全体に占める割合	42.3%	40.5%	38.8%	37.2%	35.6%
B(中等度)	99,677	108,087	117,230	126,032	134,888
18歳未満児童人口1万対	43.91	48.06	52.71	57.19	61.78
全体に占める割合	57.5%	59.5%	61.2%	62.9%	64.6%

<表10>平成20年度自立支援医療に関する相談支援を利用している障害児の実人員

	総数	身体障害	重症心身障害	知的障害	精神障害	発達障害	高次脳機能障害	その他
実数	152,669	32,530	8,888	65,557	7,113	25,295	321	12,965
(%)	100	21.31	5.82	42.94	4.66	16.57	0.21	8.49
18歳未満児童人口1万対	69.28	14.76	4.03	29.75	3.23	11.48	0.15	5.88

<表11>米国の虐待児虐待児年次報告にみる障害児の構成比 2003-2009

年度	各項目で報告されている州数	障害児数の構成比算出の州数	障害児の構成比
2003	項目分類無し	34	6.5%
2004	36	36	7.3%
2005	34-39	39	7.7%
2006	38-43	44	7.7%
2007	37-42	44	7.7%
2008	20-22	22	15.0%
2009	36-42	42	11.1%

<表 12> 米国における被虐待児童に占める障害児の状況 2003-2009

(年次統計より作成)

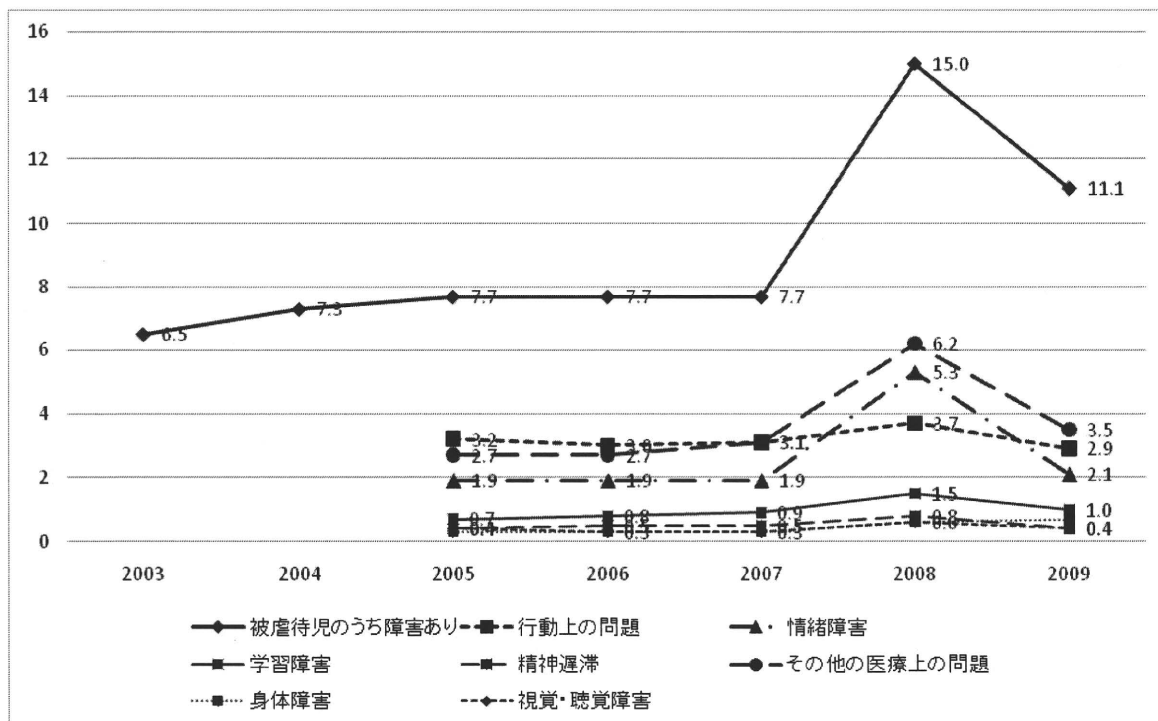
	2003		2004		2005		2006		2007		2008		2009	
	報告児童数	州数	報告児童数	州数	報告児童数	州数	報告児童数	州数	報告児童数	州数	報告児童数	州数	報告児童数	州数
分析対象となる被虐待児童総数	461,971		559,410		648,584		678,558		567,614		208,165		484,076	
障害について報告のあった児童総数	29,849	34	41,093	36	49,952	39	52,194	44	45,836	44	32,712	22	53,514	42
	6.5		7.3		7.7		7.7		7.7		15.0		11.1	
行動上の問題					20,531	34	20,500	38	17,494	37	3,126	22	14,202	36
					3.2		3.0		3.1		3.7		2.9	
情緒障害					12,489	39	12,898	44	10,547	42	11,586	22	9,928	42
					1.9		1.9		1.9		5.3		2.1	
学習障害					4,728	36	5,683	39	4,951	39	3,244	20	5,011	38
					0.7		0.8		0.9		1.5		1	
精神遅滞					2,812	39	3,194	43	2,587	40	1,708	22	2,100	41
					0.4		0.5		0.5		0.8		0.4	
その他の医療上の問題					17,502	38	18,093	41	17,315	41	13,513	22	17,062	41
					2.7		2.7		3.1		6.2		3.5	
身体障害					2,225	39	2,532	39	1,937	41	1,230	21	3,273	37
					0.3		0.3		0.3		0.6		0.7	
視覚・聴覚障害					2,340	38	2,367	41	1,969	39	1,368	22	1,938	37
					0.4		0.3		0.3		0.6		0.4	

分析対象となる被虐待児童総数と障害について報告のあった児童数は子どもの実人数で

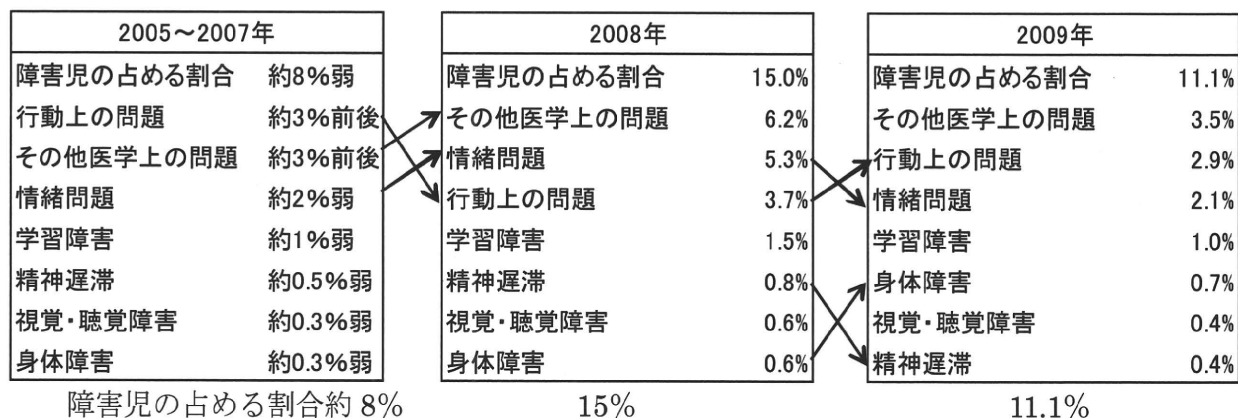
各障害の内訳は同一児童で複数の障害が報告されているものを全てを計上(複数回答)

<図 2> 米国における被虐待児童に占める障害児の比率 2003-2009

(年次統計より作成)



<図 3> 障害区分ごとの全虐待児における構成比の概況



<表 13> 平成5年調査における障害と予後

	合計	虐待移行	養育問題継続	養育問題消失	不明
精神遅滞	67(100%)	18(26.9)	44(65.7)	4(6.0)	1(1.5)
先天奇形	36(100%)	7(19.5)	26(72.2)	2(5.6)	1(2.8)
染色体異常	23(100%)	3(13.0)	16(69.6)	4(17.4)	-
自閉症	7(100%)	2(28.6)	5(71.4)	-	-
脳性まひ	5(100%)	1(20.0)	4(80.0)	-	-
全体	536(100%)	130(24.7)	354(66.6)	45(8.4)	6(1.1)

<表 14> 平成11年調査における障害と虐待の種類（複数回答）

	合計	身体的虐待	ネグレクト	性的虐待	心理的虐待	不明
知的障害	47(100%)	11(23.4)	31(61.0)	2(4.3)	3(6.4)	-
先天性奇形	13(100%)	4(30.4)	8(61.5)	-	1(7.7)	-
重度心身障害	10(100%)	2(20.0)	7(70.0)	-	1(10.0)	-
脳性麻痺	9(100%)	4(44.4)	4(44.4)	-	1(11.1)	-
自閉症	4(100%)	1(25.0)	2(50.0)	-	1(25.0)	-
染色体異常	2(100%)	-	2(100.0)	-	-	-
慢性疾患	12(100%)	4(33.3)	5(41.7)	-	3(25.0)	-
その他の基礎疾患	22(100%)	10(45.5)	6(27.3)	-	5(22.7)	1(4.5)
全体	378(100%)	122(32.3)	197(52.1)	11(2.9)	44(11.6)	4(1.1)

<表 15>平成 11 年調査における障害と保健師の支援内容（複数回答）

	合計	親の相談者になる	育児負担軽減	育児基盤増強	援助機関有効利用	虐待行為回避	育児知識技術伝達	子ども受容促進	親のカウンセリング
知的障害	47(100%)	44(93.6%)	18(38.3)	7(14.9)	26(55.3)	4(8.5)	23(48.9)	11(23.4)	17(36.2)
先天性奇形	13(100%)	9(69.2%)	7(53.8)	3(23.1)	8(61.5)	1(7.7)	9(69.2)	3(23.1)	7(53.8)
重度心身障害	10(100%)	9(90.0%)	7(70.0)	4(40.0)	7(70.0)	2(20.0)	8(80.0)	4(40.0)	5(50.0)
脳性麻痺	9(100%)	9(100.0)	6(66.7)	4(44.4)	6(66.7)	2(22.2)	7(77.8)	5(55.6)	6(66.7)
自閉症	4(100%)	4(100.0)	2(50.0)	-	3(75.0)	-	1(25.0)	1(25.0)	1(25.0)
染色体異常	2(100%)	2(100.0)	2(100.0)	-	2(100.0)	-	2(100.0)	-	-
慢性疾患	12(100%)	12(100.0)	6(50.0)	3(25.0)	10(83.3)	-	5(41.7)	-	4(33.3)
その他の基礎疾患	22(100%)	19(86.4)	10(45.5)	4(18.2)	10(45.5)	8(36.4)	10(45.5)	6(27.3)	8(36.4)
全体	377(100%)	337(89.4)	158(41.9)	76(20.2)	227(60.2)	66(17.5)	197(52.3)	104(27.6)	142(37.7)

	機関への働きかけ	子をデイケアに	親子の分離	家族調整	援助者見つける	親を精神医療に	親を身体医療に	子を医療に	その他
知的障害	30(63.8)	23(48.9)	3(6.4)	11(23.4)	5(10.6)	3(6.4)	5(10.6)	8(17.0)	5(10.6)
先天性奇形	7(53.8)	7(53.8)	3(23.1)	6(46.2)	3(23.1)	4(30.8)	1(7.7)	4(30.8)	1(7.7)
重度心身障害	7(70.0)	1(10.0)	-	4(40.0)	3(30.0)	1(10.0)	1(10.0)	5(50.0)	1(10.0)
脳性麻痺	7(77.8)	5(55.6)	2(22.2)	3(33.3)	2(22.2)	1(11.1)	1(11.1)	4(44.4)	-
自閉症	2(50.0)	2(50.0)	1(25.0)	1(25.0)	-	-	-	1(25.0)	-
染色体異常	2(100.0)	1(50.0)	-	-	-	-	-	2(100.0)	-
慢性疾患	7(58.3)	9(75.0)	2(16.7)	2(16.7)	2(16.7)	6(50.0)	-	6(50.0)	-
その他の基礎疾患	8(36.4)	11(50.0)	5(22.7)	7(31.8)	3(13.6)	7(31.8)	1(4.5)	3(13.6)	3(13.6)
全体	188(49.9)	179(47.5)	52(13.8)	100(26.5)	57(15.1)	82(21.8)	33(8.8)	46(12.2)	46(12.2)

<表 16>平成 18 年調査における障害と虐待の種類（複数回答）

	合計	身体的	ネグレクト	心理的	性的
知的遅れ疑い含む	48(100)	20(41.7)	36(75.0)	15(31.3)	-
障害児	7(100)	1(14.3)	7(100.0)	2(28.6)	-
自閉症、アスペ疑い含む	5(100)	2(40.0)	3(60.0)	2(40.0)	-
ADHD・LD疑い含む	6(100)	4(66.7)	4(66.7)	3(50.0)	1(16.7)
全体	263(100)	106(40.3)	180(68.4)	79(30.0)	5(1.9)



Silver Ribbon Campaign

厚生労働科学研究費補助金
障害者対策総合研究事業(身体・知的等障害分野)

障害児をもつ家族に対するニーズアセスメント指標の開発と
小児病院と地域が連携した包括的な支援方策に関する研究
総括・分担研究報告書(平成22年度)

2011年3月30日

研究代表者 植田 紀美子

大阪府立母子保健総合医療センター
〒594-1101 大阪府和泉市室堂町 840
Tel 0725-56-1220 Fax 0725-56-5682

