

表-11-1 認知症の調査集計数(地域、世帯状況別)

地域	世帯状況	認知症		合計
		無	有	
利根	欠損	0	1	1
	自宅・家族と同居	412	87	499
	自宅独居	35	10	45
	有料老人ホーム	0	0	0
	医療機関	1	7	8
	施設	4	55	59
	その他	0	0	0
大府	欠損	1	0	1
	自宅・家族と同居	291	126	417
	自宅独居	33	10	43
	有料老人ホーム	0	0	0
	医療機関	0	0	0
	施設	0	1	1
	その他	0	0	0
海士	欠損	41	17	58
	自宅・家族と同居	433	48	481
	自宅独居	126	19	145
	有料老人ホーム	0	0	0
	医療機関	0	0	0
	施設	5	12	17
	その他	0	0	0
伊万里	欠損	1	0	1
	自宅・家族と同居	337	27	364
	自宅独居	33	3	36
	有料老人ホーム	0	3	3
	医療機関	2	4	6
	施設	1	25	26
	その他	0	1	1
杵築	欠損	4	1	5
	自宅・家族と同居	274	41	315
	自宅独居	50	5	55
	有料老人ホーム	5	12	17
	医療機関	0	7	7
	施設	4	34	38
	その他	0	0	0
上越	欠損	0	0	0
	自宅・家族と同居	279	138	417
	自宅独居	36	13	49
	有料老人ホーム	2	3	5
	医療機関	0	2	2
	施設	6	33	39
	その他	1	3	4

表－12 2008年日本人口で標準化した有病率（地域別）

地域	有病率
利根	0.164
大府	0.149
海士	0.138
伊万里	0.124
杵築	0.126
上越	0.196

表-13

2次調査受検者の性別内訳

地域	性別		計
	男性	女性	
利根	160	207	367
大府	28	20	48
上越	121	113	234
杵築	58	69	127
海士	139	186	325
伊万里	58	119	177
合計	564	714	1,278

CDR 総合スコア

地域	スコア					計
	0	0.5	1	2	3	
利根	80	161	31	36	59	367
大府	1	18	19	8	2	48
上越	54	118	21	16	25	234
杵築	4	73	19	14	17	127
海士	66	202	34	7	1	310
伊万里	57	66	16	15	23	177
合計	262	638.5	141	98	130	1263

要介護度認定

地域	自立/ 未申請	要介護度							計
		要支援 1	要支援 2	要介護 1	要介護 2	要介護 3	要介護 4	要介護 5	
利根	194	12	19	35	26	33	25	23	367
大府	19	5	3	9	5	3	3	1	48
上越	154	6	11	14	19	13	10	7	234
杵築	64	9	8	8	9	9	13	7	127
海士	9	9	18	7	2			1	325
伊万里	4	3	7	7	8	7	9	9	177
合計	431	45	53	91	73	68	58	48	1,278

表-14 疾患別既往歴①

診断名	精神疾患	神経疾患	頭部、眼、 鼻、耳、咽 頭部疾患	心臓血管 系疾患	呼吸器疾 患	肝疾患	皮膚、膠原 病疾患	筋骨格系 疾患	内分泌代 謝疾患	消化管疾 患
正常	13	35	77	170	21	17	11	87	80	55
AD	21	47	90	210	40	17	13	141	53	72
Alcohol	0	1	1	3	1	1	0	1	1	1
DLB/PDD	3	11	8	10	2	1	1	8	4	5
FTLD	0	2	1	1	0	0	1	4	0	1
MCI	16	68	112	231	43	23	23	109	85	102
Mixed	1	3	0	3	0	0	0	2	0	1
NPH	0	1	0	1	0	0	0	0	0	0
Others	0	3	2	2	1	0	0	1	2	2
VaD	9	75	24	63	12	3	5	35	22	16
うつ	2	5	3	12	1	1	1	10	4	5
除外	2	0	1	2	0	0	1	2	1	0
詳細不明	2	2	3	8	0	0	0	6	4	3

表-14 疾患別既往歴②

診断名	血液リンパ系疾患	腎臓、生殖器系疾患	アレルギー、薬物過敏性	アルコール依存症	薬物依存症	喫煙	悪性新生物	大手術	その他
正常	13	38	19	17	1	47	29	126	14
AD	10	38	11	4	0	30	26	89	8
Alcohol	0	0	1	4	0	2	0	3	0
DLB/PDD	1	2	0	1	0	0	0	7	0
FTLD	0	0	0	0	0	0	1	2	2
MCI	9	58	20	13	1	85	31	126	29
Mixed	0	1	0	0	0	1	0	1	0
NPH	0	1	0	0	0	0	0	1	0
Others	0	2	0	1	0	1	1	3	0
VaD	3	9	1	2	0	7	8	26	4
うつ	0	4	1	0	0	1	0	6	1
除外	0	1	0	0	0	0	1	1	0
詳細不明	1	1	2	1	0	2	0	3	1

表-15 神経学的所見の合併数（重複回答あり）

診断名	人数	視力、視野障害	聴覚障害	振戦	意識レベル	脳神経	筋力	小脳	感覚	深部反射	バビンスキー徴候	その他
正常	303	13	19	21	1	5	13	4	22	20	4	5
AD	367	39	87	28	14	12	71	14	36	45	18	23
Alcohol	4	0	0	2	0	0	0	0	1	0	0	1
DLB/PDD	23	6	8	10	4	0	10	1	4	7	0	8
FTLD	5	1	0	1	1	0	1	0	0	1	1	1
MCI	394	27	49	40	2	17	46	22	43	64	25	14
Mixed	4	0	0	2	1	1	2	1	1	2	1	1
NPH	3	0	1	1	1	0	0	0	0	0	0	0
Others	7	1	2	0	1	1	1	1	3	2	0	1
VaD	100	15	21	13	14	17	60	14	30	46	29	25
うつ	19	1	3	6	0	1	2	0	4	4	1	1
除外	4	1	0	1	0	1	1	0	0	0	0	1
詳細不明	45	1	1	2	0	0	1	0	0	0	0	0

表-16 診断名とAPOE

診断名	22	23	24	33	34	44	不明	合計 ID
正常	1	6	1	39	9	1	246	303
AD	2	8	1	64	18	1	273	367
Alcohol				1			3	4
DLB/PDD		1		6	1		15	23
FTLD					1		4	5
MCI		13		109	29		243	394
Mixed				2			2	4
NPH				1			2	3
Others					1		6	7
VaD	1	2		13	4		80	100
うつ				5	1		13	19
除外				1	1		2	4
詳細不明				3	1		41	45

図-1 調査スケジュール

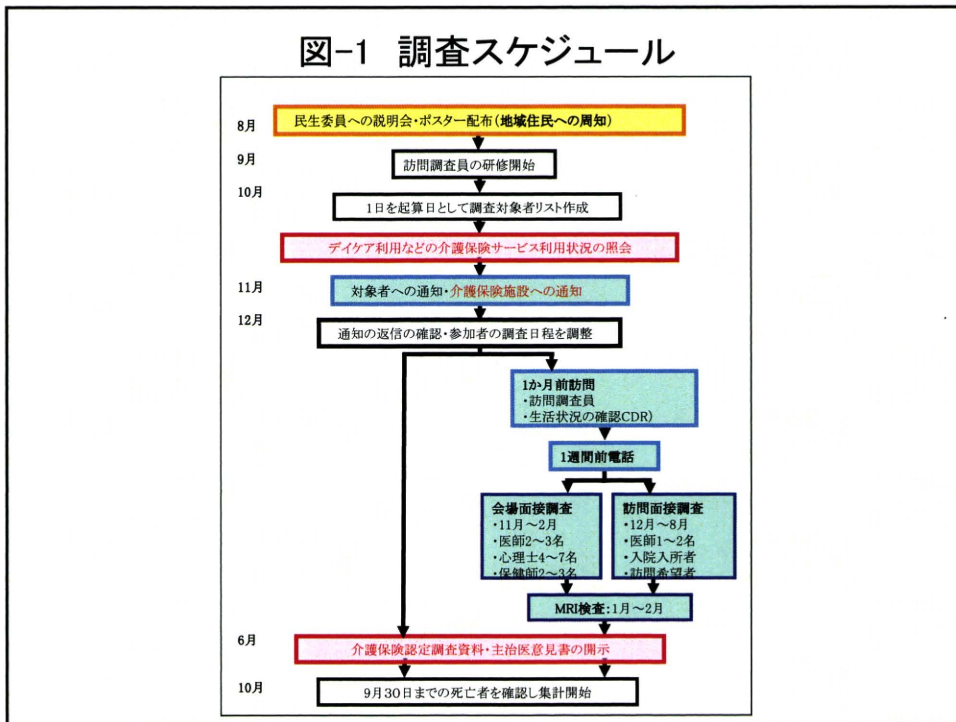


図-2 認知症有病率の調査結果概要



図-3 人口母数のピラミッド(地域別)

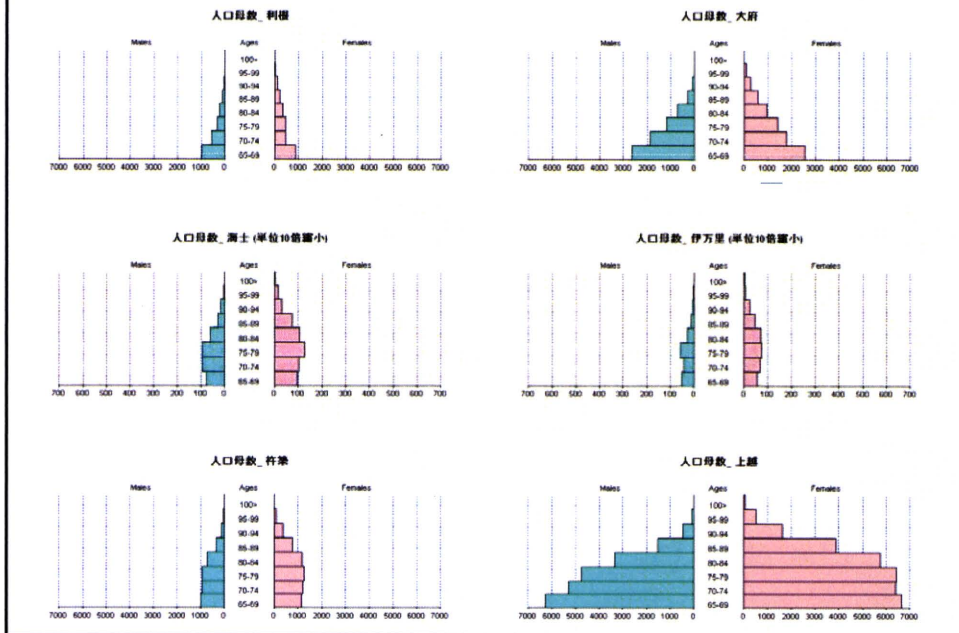


図-4 調査対象者のピラミッド(地域別)

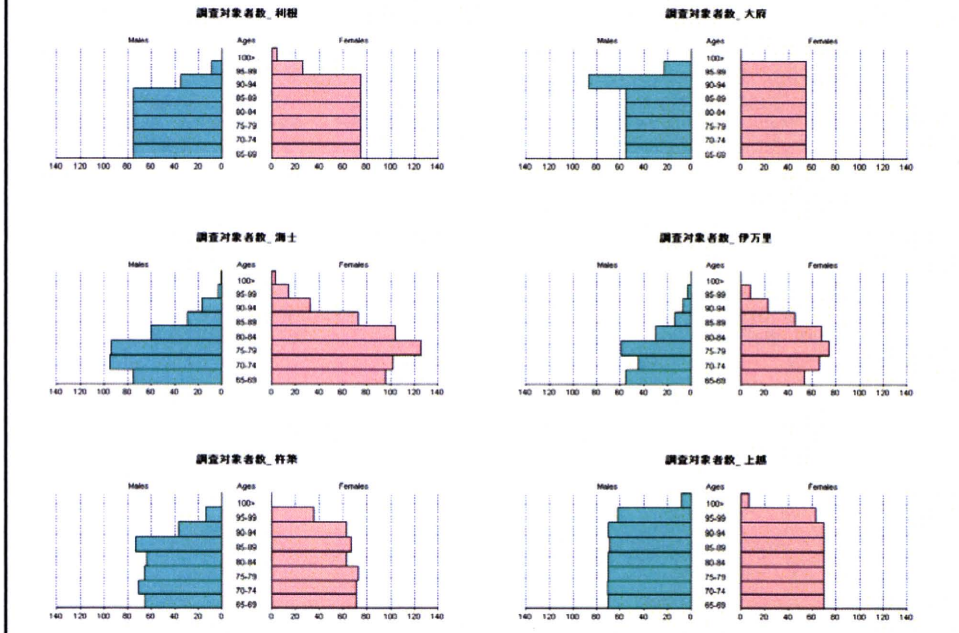


図-5 参加者のピラミッド(地域別)

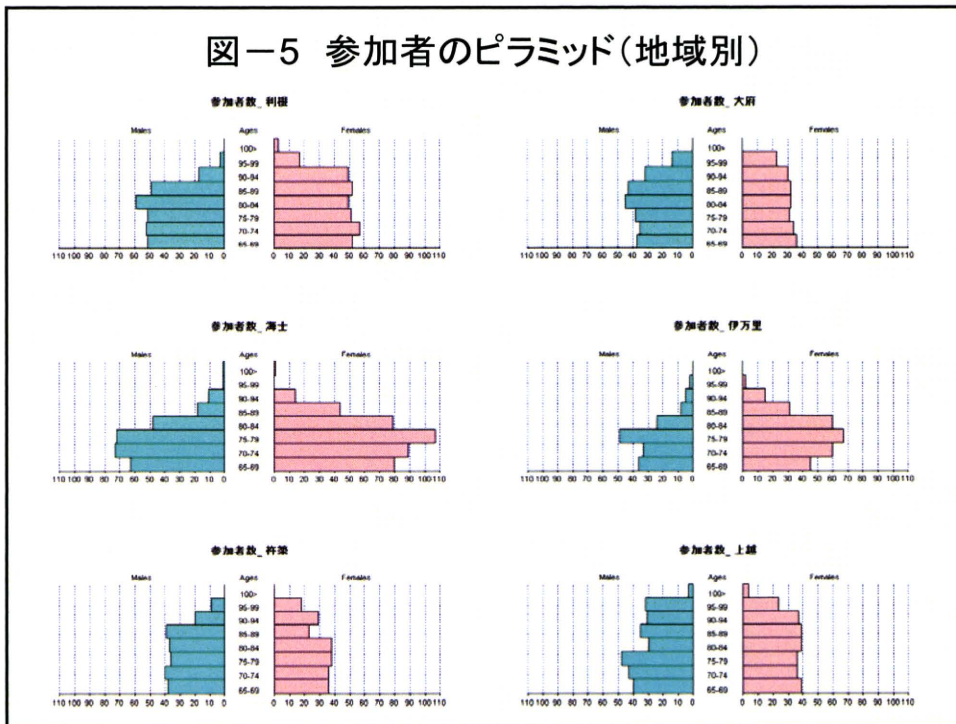


図6-1 性別、年齢階級別の対象者内訳 (地域別)
～利根～

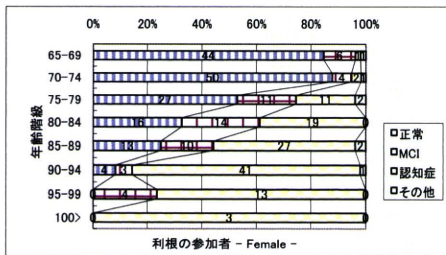
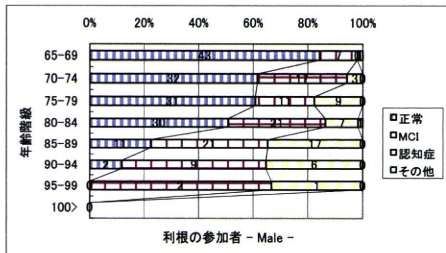


図6-2 認知症と認知症の診断の内訳 (地域別)
～利根～

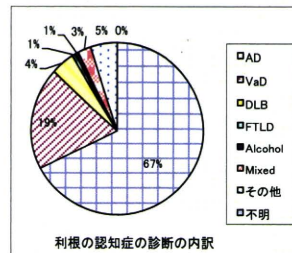


図6-1 性別、年齢階級別の対象者内訳 (地域別)
～大府～

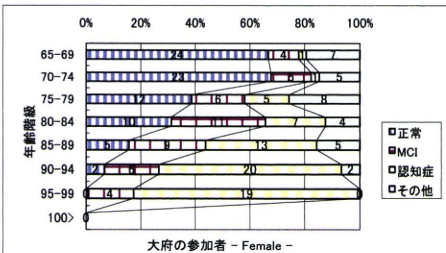
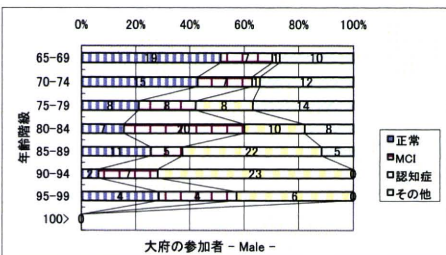


図6-2 認知症と認知症の診断の内訳 (地域別)
～大府～

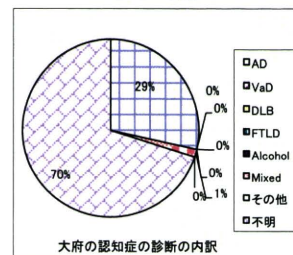


図6-1 性別、年齢階級別の対象者内訳 (地域別)
～海士～

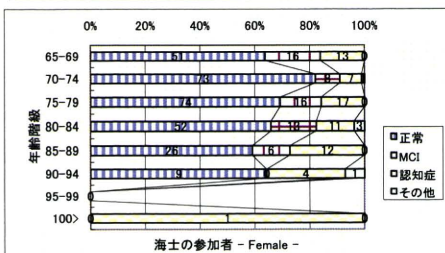
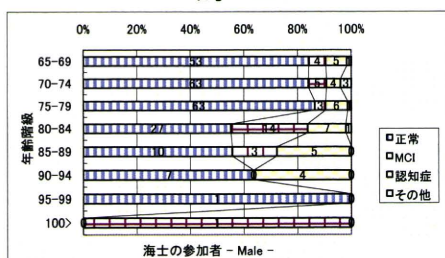


図6-2 認知症と認知症の診断の内訳 (地域別)
～海士～

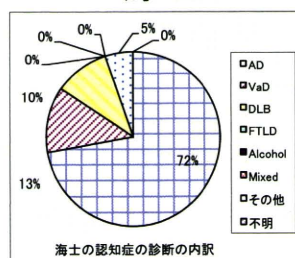


図6-1 性別、年齢階級別の対象者内訳 (地域別)
～伊万里～

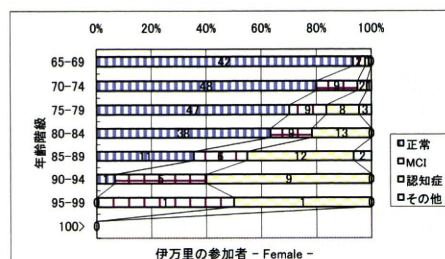
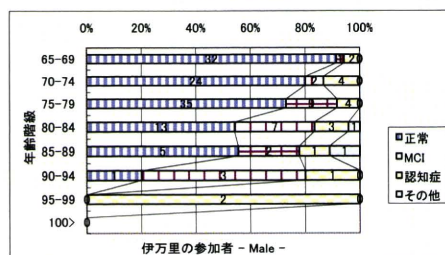


図6-2 認知症と認知症の診断の内訳 (地域別)
～伊万里～

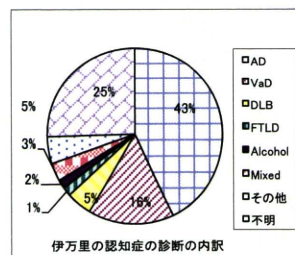


図6-1 性別、年齢階級別の対象者内訳 (地域別)
～杵築～

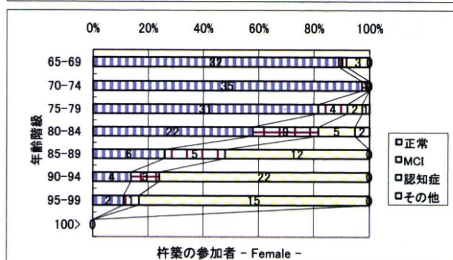
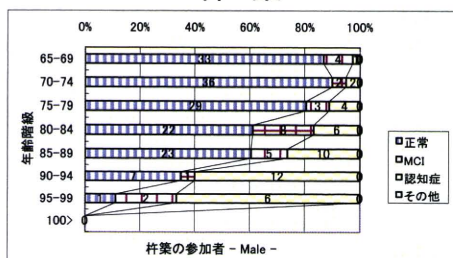


図6-2 認知症と認知症の診断の内訳 (地域別)
～杵築～

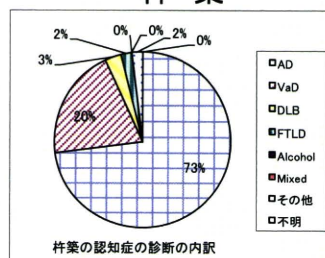


図6-1 性別、年齢階級別の対象者内訳 (地域別)
～上越～

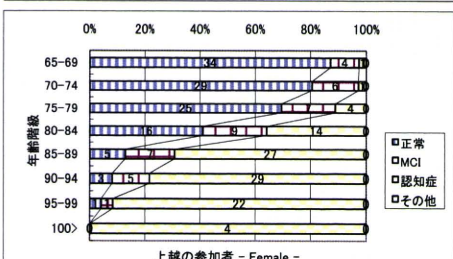
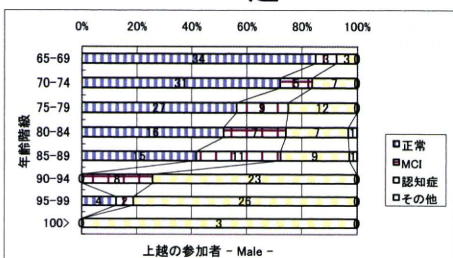


図6-2 認知症と認知症の診断の内訳 (地域別)
～上越～

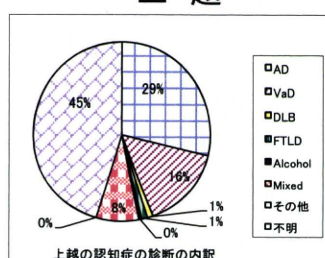


図-7 世帯状況別の認知症とMCIの内訳 (地域別)
～利根～

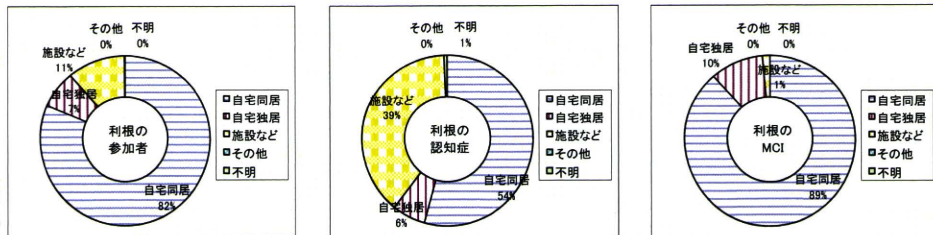


図-7 世帯状況別の認知症とMCIの内訳 (地域別)
～大府～

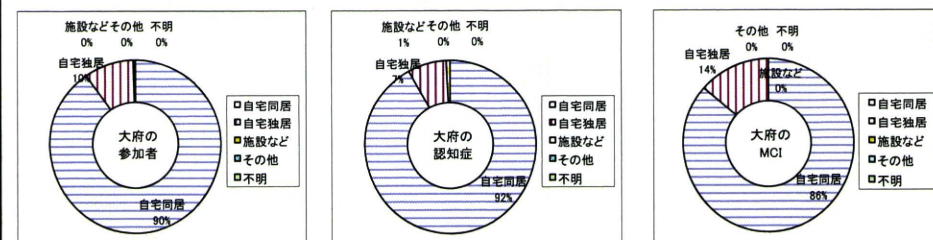


図-7 世帯状況別の認知症とMCIの内訳 (地域別)
～海士～

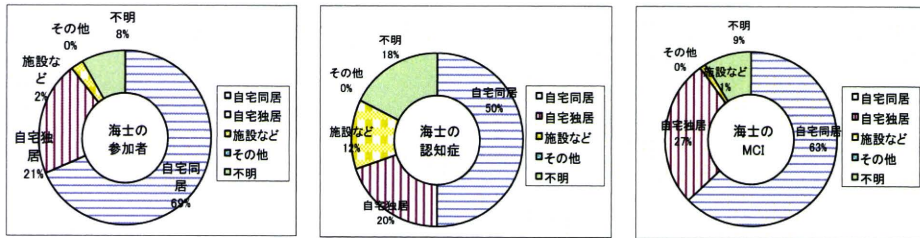


図-7 世帯状況別の認知症とMCIの内訳 (地域別)
～伊万里～

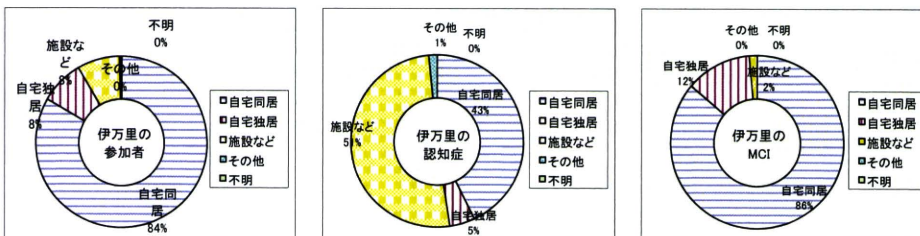


図-7 世帯状況別の認知症とMCIの内訳 (地域別)
～杵 築～

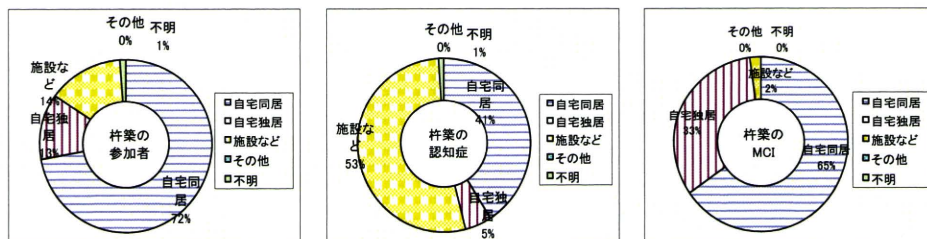


図-7 世帯状況別の認知症とMCIの内訳 (地域別)
～上 越～

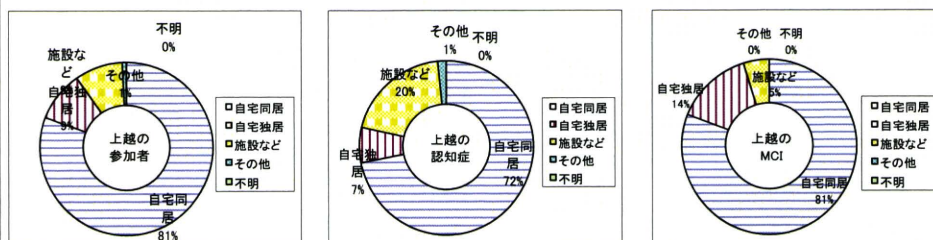


図-8 性別、年齢階級別の認知症の有病率と推定患者数(地域別)
～利根～

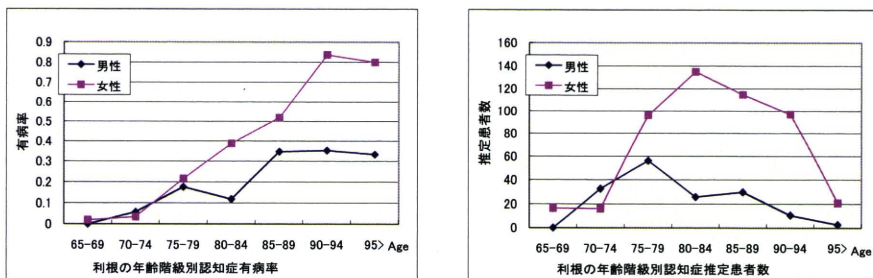


図-8 性別、年齢階級別の認知症の有病率と推定患者数(地域別)
～大府～

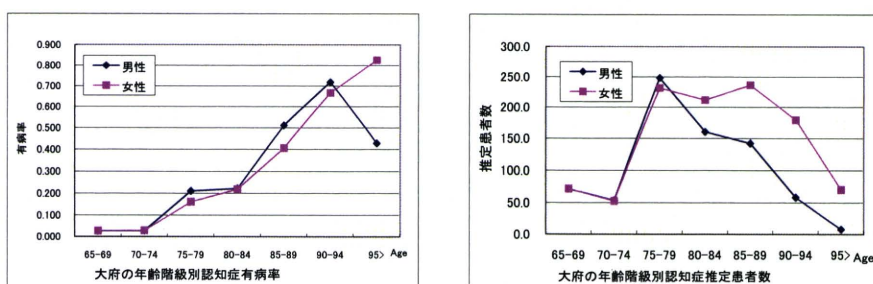


図-8 性別、年齢階級別の認知症の有病率と推定患者数 (地域別)
～海士～

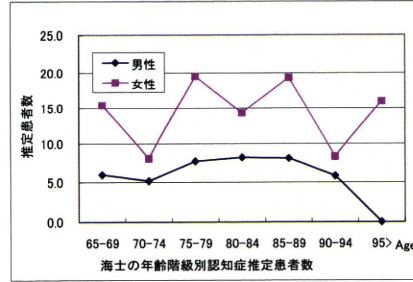
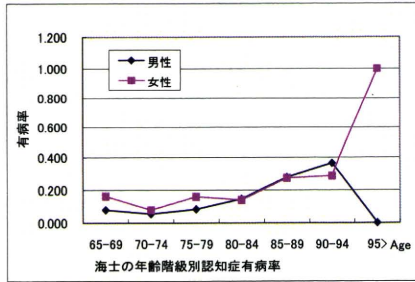
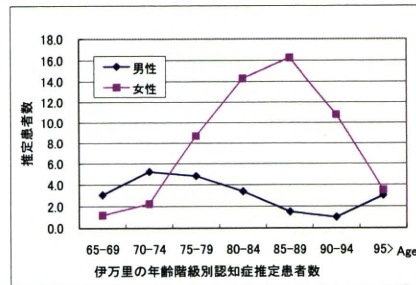
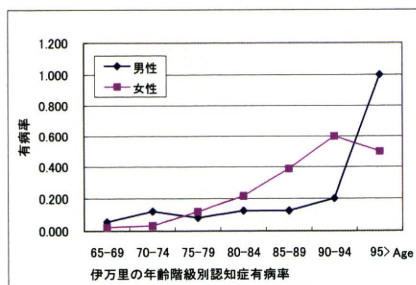
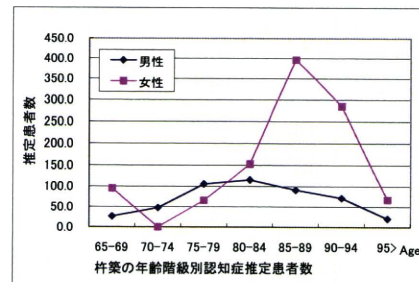
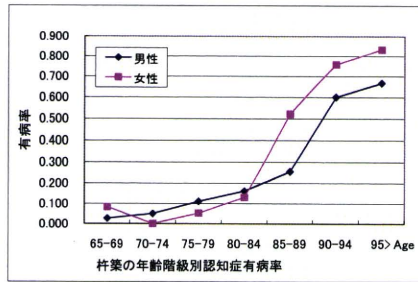


図-8 性別、年齢階級別の認知症の有病率と推定患者数 (地域別)
～伊万里～



図一8 性別、年齢階級別の認知症の有病率と推定患者数 (地域別)
～杵 築～



図一8 性別、年齢階級別の認知症の有病率と推定患者数 (地域別)
～上 越～

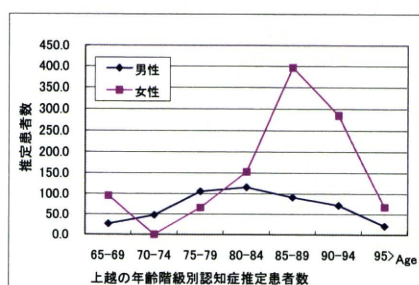
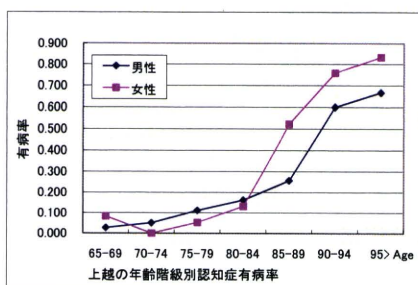


図-9 性別、年齢階級別のMCIの有病率と推定患者数 (地域別)
～利根～

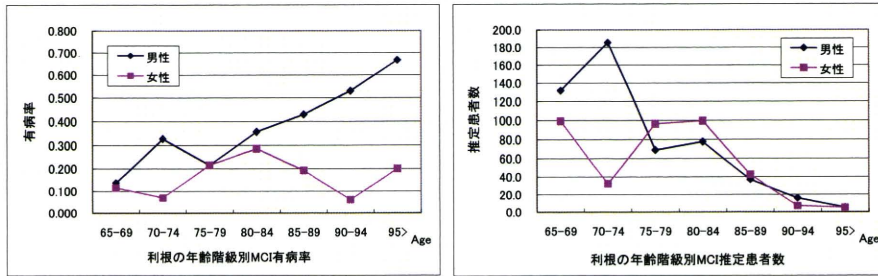


図-9 性別、年齢階級別のMCIの有病率と推定患者数 (地域別)
～大府～

