

表-4 認知症と認知症の基礎疾患の集計(世帯状況、地域、年齢階級、自立度別)

地域	生活自立度	年齢階級	参加者						Mixed						その他									
			欠損	自宅家族と同居	自宅独居	有料老人ホーム	医療機関	施設	その他	欠損	自宅家族と同居	自宅独居	有料老人ホーム	医療機関	施設	その他	欠損	自宅家族と同居	自宅独居	有料老人ホーム	医療機関	施設	その他	
概要	欠損	65-69	0	66	4	1	1	0	0	0	0	0	0	0	0	0	0	0	0	0	0	0	0	0
		70-74	1	61	10	1	0	1	0	0	0	0	0	0	0	0	0	0	0	0	0	0	0	0
		75-79	3	53	6	2	0	0	0	0	0	0	0	0	0	0	0	0	0	0	0	0	0	0
		80-84	0	45	11	2	0	0	0	0	0	0	0	0	0	0	0	0	0	0	0	0	0	0
		85-89	0	27	7	0	1	0	0	0	0	0	0	0	0	0	0	0	0	0	0	0	0	0
		90-94	0	8	3	2	2	2	0	0	0	0	0	0	0	0	0	0	0	0	0	0	0	0
		95-99	0	3	0	2	0	0	0	0	0	0	0	0	0	0	0	0	0	0	0	0	0	0
		100>	0	0	0	0	0	0	0	0	0	0	0	0	0	0	0	0	0	0	0	0	0	0
		合計	4	263	41	10	4	3	0	0	0	0	0	0	0	0	0	0	1	0	0	0	0	0
		自立度Ⅱ未満	65-69	0	1	0	0	0	0	0	0	0	0	0	0	0	0	0	0	0	0	0	0	0
	70-74		0	2	0	0	0	0	0	0	0	0	0	0	0	0	0	0	0	0	0	0	0	0
	75-79		0	7	1	0	0	1	0	0	0	0	0	0	0	0	0	0	1	0	0	0	0	0
	80-84		0	5	5	0	0	0	0	0	0	0	0	0	0	0	0	0	0	0	0	0	0	0
	85-89		0	5	4	0	1	0	0	0	0	0	0	0	0	0	0	0	0	0	0	0	0	0
	90-94		0	8	1	1	1	1	0	0	0	0	0	0	0	0	0	0	0	0	0	0	0	0
	95-99		0	3	0	0	0	4	0	0	0	0	0	0	0	0	0	0	0	0	0	0	0	0
	100>		0	0	0	0	0	0	0	0	0	0	0	0	0	0	0	0	0	0	0	0	0	0
	合計		0	31	11	1	2	6	0	0	0	0	0	0	0	0	0	0	1	0	0	0	0	0
	自立度Ⅱ以上		65-69	0	1	0	0	0	0	0	0	0	0	0	0	0	0	0	0	0	0	0	0	0
		70-74	0	0	0	0	0	0	0	0	0	0	0	0	0	0	0	0	0	0	0	0	0	0
75-79		0	0	0	0	0	1	0	0	0	0	0	0	0	0	0	0	0	0	0	0	0	0	
80-84		1	5	0	0	1	0	0	0	0	0	0	0	0	0	0	0	0	0	0	0	0	0	
85-89		0	6	2	3	0	6	0	0	0	0	0	0	0	0	0	0	0	0	0	0	0	0	
90-94		0	7	1	3	0	9	0	0	0	0	0	0	0	0	0	0	0	0	0	0	0	0	
95-99		0	2	0	0	0	13	0	0	0	0	0	0	0	0	0	0	0	0	0	0	0	0	
100>		0	0	0	0	0	0	0	0	0	0	0	0	0	0	0	0	0	0	0	0	0	0	
合計		1	21	3	6	1	29	0	0	0	0	0	0	0	0	0	0	0	0	0	0	0	0	
上総		欠損	65-69	0	69	8	0	0	0	0	0	0	0	0	0	0	0	0	0	0	0	0	0	0
	70-74		0	63	6	0	0	0	0	0	1	0	0	0	0	0	0	0	0	0	0	0	0	0
	75-79		0	69	5	0	1	1	0	0	0	0	0	0	0	0	0	0	0	0	0	0	0	0
	80-84		0	47	6	0	0	1	0	0	0	0	0	0	0	0	0	0	0	0	0	0	0	0
	85-89		0	34	7	0	0	0	0	0	0	0	0	0	0	0	0	0	0	0	0	0	0	0
	90-94		0	20	1	1	0	3	0	0	2	0	0	0	0	0	0	0	0	0	0	0	0	0
	95-99		0	11	0	0	0	1	0	0	2	0	0	0	0	0	0	0	0	0	0	0	0	0
	100>		0	1	0	0	0	0	0	0	0	0	0	0	0	0	0	0	0	0	0	0	0	0
	合計		0	314	33	1	1	6	0	0	5	0	0	0	0	0	0	0	0	0	0	0	0	0
	自立度Ⅱ未満		65-69	0	1	0	0	0	0	0	0	0	0	0	0	0	0	0	0	0	0	0	0	0
		70-74	0	4	3	0	0	0	0	0	0	0	0	0	0	0	0	0	0	0	0	0	0	0
		75-79	0	3	2	0	0	0	0	0	0	0	0	0	0	0	0	0	0	0	0	0	0	0
		80-84	0	4	1	1	0	0	0	0	0	0	0	0	0	0	0	0	0	0	0	0	0	0
		85-89	0	10	3	0	0	3	1	0	2	0	0	0	0	0	0	0	0	0	0	0	0	0
		90-94	0	15	1	0	0	2	0	0	2	0	0	0	0	0	0	0	0	0	0	0	0	0
		95-99	0	12	1	1	0	2	0	0	1	0	0	0	0	0	0	0	0	0	0	0	0	0
		100>	0	1	0	0	0	0	0	0	0	0	0	0	0	0	0	0	0	0	0	0	0	0
		合計	0	50	11	2	0	7	1	0	3	0	0	0	0	0	0	0	0	0	0	0	0	0
		自立度Ⅱ以上	65-69	0	1	0	0	0	0	0	0	0	0	0	0	0	0	0	0	0	0	0	0	0
	70-74		0	2	0	0	0	1	0	0	0	0	0	0	0	0	0	0	0	0	0	0	0	0
75-79	0		3	0	0	0	0	0	0	0	0	0	0	0	0	0	0	0	0	0	0	0	0	
80-84	0		6	2	0	0	1	0	0	0	0	0	0	0	0	0	0	0	0	0	0	0	0	
85-89	0		11	0	0	0	4	1	0	1	0	0	0	0	0	0	0	0	0	0	0	0	0	
90-94	0		14	3	1	1	6	0	0	1	0	0	0	1	0	0	0	0	0	0	0	0	0	
95-99	0		14	0	1	0	11	2	0	1	0	0	0	1	0	0	0	0	0	0	0	0	0	
100>	0		2	0	0	0	3	0	0	0	0	0	0	0	0	0	0	0	0	0	0	0	0	
合計	0		53	5	2	1	26	3	0	2	1	0	0	2	0	0	0	0	0	0	0	0	0	

表－5 認知症の有病率と推定患者数（地域別）

地域	有病率			推定患者数		
	推定値	95%信頼区間		推定値	95%信頼区間	
利根	0.140	0.122	0.159	654.4	568.2	740.5
大府	0.124	0.101	0.147	1794.8	1455.9	2133.7
海士	0.157	0.135	0.178	141.8	122.2	161.4
伊万里	0.149	0.121	0.176	79.0	64.3	93.7
杵築	0.153	0.128	0.178	1541.9	1287.7	1796.1
上越	0.222	0.194	0.250	11767	10282	13251

表－5－1 認知症の調査集計数（地域別）

地域	認知症		合計
	無	有	
利根	452	160	612
大府	325	137	462
海士	605	96	701
伊万里	374	63	437
杵築	337	100	437
上越	324	192	516

表-6 認知症の有病率と推定患者数(地域、性別、年齢階級別)

地域	性別	年齢階級	有病率			推定患者数		
			推定値	95%信頼区間		推定値	95%信頼区間	
利根	男性	65-69	0	0	0	0	0	0
		70-74	0.058	0.003	0.112	32.7	1.7	63.7
		75-79	0.176	0.086	0.267	56.3	27.5	85.1
		80-84	0.119	0.048	0.190	25.9	10.4	41.3
		85-89	0.347	0.232	0.462	29.8	19.9	39.7
		90-94	0.353	0.144	0.562	10.6	4.3	16.8
		95>	0.333	-0.64	1.307	2.7	-5.1	10.5
		女性	65-69	0.019	-0.013	0.051	16.5	-11.2
	70-74		0.035	-0.006	0.076	16.1	-2.8	35.1
	75-79		0.216	0.118	0.313	96.2	52.7	139.7
	80-84		0.388	0.270	0.506	134.9	93.9	176.0
	85-89		0.519	0.402	0.636	114.8	88.8	140.7
	90-94		0.837	0.747	0.926	97.1	86.7	107.4
	大府	男性	65-69	0.027	-0.019	0.073	71.2	-49.0
70-74			0.029	-0.020	0.077	53.3	-36.8	143.3
75-79			0.211	0.097	0.324	248.2	114.9	381.5
80-84			0.222	0.117	0.328	160.2	84.3	236.1
85-89			0.512	0.382	0.641	142.2	106.2	178.3
90-94			0.719	0.582	0.856	58.2	47.1	69.3
95>			0.429	0.186	0.672	8.1	3.5	12.8
女性			65-69	0.028	-0.019	0.075	71.5	-49.3
		70-74	0.029	-0.020	0.079	52.6	-36.4	141.6
		75-79	0.161	0.047	0.275	231.5	67.9	395.0
		80-84	0.219	0.093	0.345	211.8	89.9	333.6
		85-89	0.406	0.257	0.556	236.4	149.4	323.5
		90-94	0.667	0.518	0.815	179.3	139.3	219.3
海士		男性	65-69	0.079	0.022	0.137	6.0	1.7
	70-74		0.055	0.010	0.099	5.2	0.9	9.4
	75-79		0.083	0.029	0.138	7.7	2.6	12.7
	80-84		0.146	0.059	0.232	8.2	3.3	13.0
	85-89		0.278	0.089	0.467	8.1	2.6	13.5
	90-94		0.364	0.088	0.639	5.8	1.4	10.2
	95>		0	0	0	0	0	0
	女性		65-69	0.163	0.093	0.232	15.4	8.9
		70-74	0.079	0.031	0.126	8.0	3.2	12.9
		75-79	0.159	0.100	0.218	19.5	12.3	26.8
		80-84	0.139	0.074	0.204	14.3	7.6	21.1
		85-89	0.273	0.159	0.387	19.4	11.3	27.5
		90-94	0.286	0.064	0.508	8.3	1.9	14.7
	95>	1	.	.	16	.	.	

表-6 認知症の有病率と推定患者数(地域、性別、年齢階級別)

地域	性別	年齢階級	有病率			推定患者数		
			推定値	95%信頼区間		推定値	95%信頼区間	
伊万里	男性	65-69	0.056	-0.010	0.121	3.1	-0.5	6.7
		70-74	0.121	0.023	0.219	5.2	1.0	9.4
		75-79	0.082	0.015	0.148	4.8	0.9	8.7
		80-84	0.125	0.007	0.243	3.4	0.2	6.6
		85-89	0.125	-0.112	0.362	1.5	-1.3	4.3
		90-94	0.2	-0.226	0.626	1	-1.1	3.1
		95>	1	1	1	3	3	3
	女性	65-69	0.022	-0.015	0.060	1.2	-0.8	3.2
		70-74	0.033	-0.006	0.072	2.2	-0.4	4.8
		75-79	0.119	0.053	0.186	8.7	3.9	13.6
		80-84	0.217	0.127	0.306	14.3	8.4	20.2
		85-89	0.387	0.236	0.538	16.3	9.9	22.6
		90-94	0.6	0.369	0.831	10.8	6.6	15.0
		95>	0.5	-2.657	3.657	3.5	-18.6	25.6
杵築	男性	65-69	0.026	-0.018	0.071	26.3	-18.1	70.6
		70-74	0.05	-0.009	0.109	47.5	-8.4	103.4
		75-79	0.111	0.021	0.201	105.6	20.3	190.8
		80-84	0.162	0.058	0.266	115.6	41.7	189.6
		85-89	0.256	0.137	0.376	91.3	48.8	133.8
		90-94	0.6	0.406	0.794	71.4	48.3	94.5
		95>	0.667	0.357	0.977	20.7	11.1	30.3
	女性	65-69	0.083	0.004	0.162	95.3	5.0	185.6
		70-74	0	0	0	0	0	0
		75-79	0.053	-0.009	0.115	66	-11.7	143.7
		80-84	0.132	0.038	0.225	153.0	44.0	262.1
		85-89	0.522	0.339	0.705	396.5	257.5	535.5
		90-94	0.759	0.621	0.896	285.2	233.5	337.0
		95>	0.833	0.676	0.991	67.5	54.8	80.2
上越	男性	65-69	0.075	0.004	0.146	469.2	24.6	913.8
		70-74	0.163	0.067	0.259	861.5	354.5	1368.5
		75-79	0.25	0.144	0.356	1190.0	685.5	1694.5
		80-84	0.233	0.100	0.367	783.3	335.3	1231.3
		85-89	0.257	0.130	0.384	393.4	199.5	587.3
		90-94	0.742	0.606	0.878	345	281.9	408.1
		95>	0.829	0.719	0.938	90.3	78.4	102.2
	女性	65-69	0.026	-0.018	0.069	170.5	-117.0	458.1
		70-74	0.028	-0.019	0.075	178.0	-122.8	478.8
		75-79	0.111	0.021	0.201	714.4	137.3	1291.6
		80-84	0.359	0.228	0.490	2064.1	1309.7	2818.5
		85-89	0.692	0.566	0.819	2703.5	2210.5	3196.4
		90-94	0.784	0.668	0.900	1280.7	1091.4	1470.0
		95>	0.929	0.844	1.013	522.8	475.3	570.3

表一7-1 認知症分類別の有病率(地域別)

地域	欠損			AD			VaD			DLB/PDD			FTLD			アルコール			Mix			Others			
	推定値	95%信頼区間	95%信頼区間	推定値	95%信頼区間	95%信頼区間	推定値	95%信頼区間	95%信頼区間	推定値	95%信頼区間	95%信頼区間	推定値	95%信頼区間	95%信頼区間	推定値	95%信頼区間	95%信頼区間	推定値	95%信頼区間	95%信頼区間	推定値	95%信頼区間	95%信頼区間	
	0.8597	0.8413	0.8782	0.0955	0.0800	0.1111	0.0265	0.0184	0.0366	0.0073	0.0024	0.0122	0.0013	0	0.0036	0.0023	0	0.0062	0.0029	0.0001	0	0.0031	0.0044	0.0017	0.0071
利根	0.9509	0.9343	0.9675	0.0478	0.0313	0.0644	NA	NA	NA	NA	NA	NA	NA	NA	NA	NA	NA	NA	0.0013	0	0.0031	NA	NA	NA	NA
大府	0.8410	0.8192	0.8629	0.1201	0.1009	0.1394	0.0178	0.0093	0.0262	0.0140	0.0067	0.0213	NA	NA	NA	NA	NA	NA	NA	NA	NA	0.0070	0.0018	0.0123	NA
海士	0.8884	0.8628	0.9140	0.0668	0.0456	0.0880	0.0218	0.0105	0.0332	0.0067	0.0003	0.0131	0.0025	0	0.0065	0.0023	0	0.0060	0.0041	0	0.0089	0.0075	0.0004	0.0145	NA
伊万里	0.8473	0.8221	0.8725	0.1080	0.0865	0.1296	0.0276	0.0151	0.0401	0.0071	0	0.0148	0.0041	0	0.0094	NA	NA	NA	NA	NA	NA	0.0059	0	0.0128	NA
杵築	0.8760	0.8532	0.8988	0.0715	0.0525	0.0905	0.0380	0.0241	0.0518	0.0012	0	0.0027	0.0019	0	0.0051	0.0019	0	0.0049	0.0098	0.0038	0.0153	NA	NA	NA	NA

NA:該当者なし

表一7-2 認知症分類別の患者推定数(地域別)

地域	欠損			AD			VaD			DLB/PDD			FTLD			アルコール			Mix			Others			
	推定値	95%信頼区間	95%信頼区間	推定値	95%信頼区間	95%信頼区間	推定値	95%信頼区間	95%信頼区間	推定値	95%信頼区間	95%信頼区間	推定値	95%信頼区間	95%信頼区間	推定値	95%信頼区間	95%信頼区間	推定値	95%信頼区間	95%信頼区間	推定値	95%信頼区間	95%信頼区間	
	4010.6	3924.5	4096.8	445.6	373.1	518.1	123.6	76.6	170.5	34.0	11.0	57.1	6.3	0	16.6	10.9	0	28.9	13.6	0.6	26.5	20.5	8.0	33.0	NA
利根	13767.0	13526.0	14007.0	692.5	453.4	931.7	16.1	8.4	23.7	12.7	6.1	19.3	NA	NA	NA	NA	NA	NA	18.6	NA	NA	45.3	NA	NA	NA
大府	761.1	741.4	780.9	108.7	91.3	126.1	1.6	0.8	2.1	1.2	0.2	0.6	0.2	0.2	0.2	0.2	0.2	0.2	0.2	0.2	0.2	0.2	0.2	0.2	0.2
海士	471.7	458.2	485.3	35.5	24.2	46.7	11.6	5.6	17.6	3.6	0.2	6.9	1.3	0	3.5	1.2	0	3.2	2.2	0	4.7	4.0	0.2	7.7	NA
伊万里	857.1	8302.9	8811.3	1091.1	873.1	1309.1	278.6	152.3	404.9	72.0	0	149.6	40.9	0	95.4	99.2	0	262.6	508.5	203.4	813.7	59.4	0	129.0	NA
杵築	46523.0	45312.0	47734.0	3797.3	2788.1	4806.6	2015.9	1281.4	2750.5	63.8	0	103.2	103.2	0	266.3	99.2	0	262.6	508.5	203.4	813.7	59.4	0	129.0	NA

NA:該当者なし

表一7-3 認知症分類別の調査集計数(地域別)

地域	欠損			AD			DLB/PDD			FTLD			アルコール			Mix			Others			合計																
	推定値	95%信頼区間	95%信頼区間	推定値	95%信頼区間	95%信頼区間	推定値	95%信頼区間	95%信頼区間	推定値	95%信頼区間	95%信頼区間	推定値	95%信頼区間	95%信頼区間	推定値	95%信頼区間	95%信頼区間	推定値	95%信頼区間	95%信頼区間																	
	452	108	31	7	1	1	4	8	612	421	39	0	0	2	0	462	604	70	12	10	0		5	701	390	27	10	3	1	2	3	437	337	73	20	3	2	0
利根	411	55	30	2	2	1	15	0	516	411	55	30	2	2	1	15	0	516	411	55	30	2	2	1	15	0	516											

NA:該当者なし

表－8 MCIの有病率と推定患者数（地域別）

地域	有病率			推定患者数		
	推定値	95%信頼区間		推定値	95%信頼区間	
利根	0.194	0.164	0.224	903.5	763.3	1043.8
大府	0.199	0.162	0.237	2887.1	2349.6	3424.7
海士	0.123	0.103	0.143	111.4	93.3	129.5
伊万里	0.148	0.119	0.177	78.6	63.3	93.9
杵築	0.111	0.085	0.138	1125.7	859.3	1392.2
上越	0.163	0.132	0.193	8636.8	7009.5	10264

表－8－1 MCIの調査集計数（地域別）

地域	MCI		合計
	無	有	
利根	472	140	612
大府	359	103	462
海士	612	89	701
伊万里	372	65	437
杵築	388	49	437
上越	432	84	516

表-9 MCIの有病率と推定患者数(地域、性別、年齢階級別)

地域	性別	年齢階級	有病率			推定患者数		
			推定値	95%信頼区間		推定値	95%信頼区間	
利根	男性	65-69	0.137	0.056	0.219	131.8	53.5	210.1
		70-74	0.327	0.217	0.437	185.4	123.0	247.8
		75-79	0.216	0.118	0.313	68.8	37.7	99.9
		80-84	0.356	0.251	0.461	77.6	54.7	100.5
		85-89	0.429	0.309	0.548	36.9	26.6	47.2
		90-94	0.529	0.312	0.747	15.9	9.3	22.4
		95>	0.667	-0.307	1.640	5.3	-2.5	13.1
	女性	65-69	0.115	0.040	0.190	99.2	34.8	163.7
		70-74	0.070	0.013	0.127	32.3	6.0	58.5
		75-79	0.216	0.118	0.313	96.2	52.7	139.7
		80-84	0.286	0.176	0.395	99.4	61.4	137.5
		85-89	0.192	0.100	0.285	42.5	22.1	62.9
		90-94	0.061	0.003	0.119	7.1	0.4	13.8
		95>	0.2	0.041	0.359	5.2	1.1	9.3
大府	男性	65-69	0.189	0.079	0.299	498.5	208.1	788.9
		70-74	0.2	0.084	0.316	372.8	156.6	589.0
		75-79	0.211	0.097	0.324	248.2	114.9	381.5
		80-84	0.444	0.319	0.570	320.4	229.7	411.2
		85-89	0.116	0.033	0.199	32.3	9.2	55.5
		90-94	0.219	0.093	0.345	17.7	7.5	27.9
		95>	0.286	0.064	0.508	5.4	1.2	9.6
	女性	65-69	0.111	0.021	0.201	286	55.0	517.0
		70-74	0.147	0.043	0.251	262.9	76.4	449.5
		75-79	0.194	0.071	0.316	277.7	102.1	453.4
		80-84	0.344	0.199	0.488	332.8	192.7	472.8
		85-89	0.281	0.144	0.418	163.7	84.0	243.4
		90-94	0.2	0.074	0.326	53.8	19.9	87.7
		95>	0.174	0.035	0.313	14.8	3.0	26.6
海士	男性	65-69	0.063	0.012	0.115	4.8	0.9	8.6
		70-74	0.068	0.019	0.118	6.4	1.8	11.1
		75-79	0.042	0.002	0.081	3.8	0.2	7.5
		80-84	0.292	0.180	0.403	16.3	10.1	22.6
		85-89	0.167	0.009	0.324	4.8	0.3	9.4
		90-94	0	0	0	0	0	0
		95>	0.5	-2.657	3.657	2	-10.6	14.6
	女性	65-69	0.2	0.125	0.275	19	11.9	26.1
		70-74	0.090	0.039	0.141	9.2	4.0	14.3
		75-79	0.150	0.092	0.207	18.4	11.3	25.5
		80-84	0.165	0.095	0.234	16.9	9.8	24.1
		85-89	0.136	0.048	0.224	9.7	3.4	15.9
		90-94	0	0	0	0	0	0
		95>	0	.	.	0	.	.

表-9 MCIの有病率と推定患者数(地域、性別、年齢階級別)

地域	性別	年齢階級	有病率			推定患者数		
			推定値	95%信頼区間		推定値	95%信頼区間	
伊万里	男性	65-69	0.028	-0.019	0.075	1.5	-1.1	4.1
		70-74	0.061	-0.011	0.132	2.6	-0.5	5.7
		75-79	0.184	0.090	0.277	10.8	5.3	16.4
		80-84	0.292	0.129	0.454	7.9	3.5	12.3
		85-89	0.25	-0.060	0.560	3	-0.7	6.7
		90-94	0.6	0.078	1.122	3	0.4	5.6
		95>	0	0	0	0	0	0
	女性	65-69	0.044	-0.008	0.097	2.4	-0.4	5.2
		70-74	0.15	0.072	0.228	10.1	4.8	15.3
		75-79	0.134	0.064	0.204	9.8	4.7	14.9
		80-84	0.15	0.072	0.228	9.9	4.8	15.0
		85-89	0.194	0.071	0.316	8.1	3.0	13.3
		90-94	0.333	0.111	0.555	6	2.0	10.0
		95>	0.5	-2.657	3.657	3.5	-18.6	25.6
杵築	男性	65-69	0.105	0.020	0.190	105.2	20.1	190.2
		70-74	0.05	-0.009	0.109	47.5	-8.4	103.4
		75-79	0.083	0.004	0.162	79.2	4.2	154.2
		80-84	0.216	0.100	0.332	154.2	71.6	236.8
		85-89	0.128	0.037	0.220	45.6	13.1	78.2
		90-94	0.05	-0.036	0.136	6.0	-4.3	16.2
		95>	0.222	-0.051	0.496	6.9	-1.6	15.4
	女性	65-69	0.028	-0.019	0.075	31.8	-21.9	85.5
		70-74	0.028	-0.019	0.075	33.4	-23.0	89.9
		75-79	0.105	0.020	0.190	132	25.3	238.7
		80-84	0.237	0.119	0.355	275.4	138.3	412.6
		85-89	0.217	0.066	0.368	165.2	50.5	280.0
		90-94	0.103	0.006	0.201	38.9	2.1	75.7
		95>	0.056	-0.041	0.152	4.5	-3.3	12.3
上越	男性	65-69	0.075	0.004	0.146	469.2	24.6	913.8
		70-74	0.116	0.033	0.199	615.3	175.1	1055.6
		75-79	0.188	0.092	0.283	892.5	437.8	1347.2
		80-84	0.233	0.100	0.367	783.3	335.3	1231.3
		85-89	0.314	0.180	0.449	480.9	274.9	686.8
		90-94	0.258	0.122	0.394	120	56.9	183.1
		95>	0.057	-0.010	0.124	6.2	-1.1	13.6
	女性	65-69	0.103	0.020	0.186	682.2	130.3	1234.0
		70-74	0.167	0.060	0.273	1068.2	386.0	1750.3
		75-79	0.194	0.081	0.307	1250.3	523.5	1977.1
		80-84	0.231	0.116	0.346	1326.9	664.3	1989.5
		85-89	0.179	0.075	0.284	700.9	291.0	1110.8
		90-94	0.135	0.039	0.231	220.8	63.6	378.0
		95>	0.036	-0.025	0.097	20.1	-14.1	54.4

表一10 認知症の有病率と推定患者数(地域、生活自立度別)

地域	生活自立度	有病率		推定患者数	
		推定値	95%信頼区間	推定値	95%信頼区間
利根	欠損	0.064	0.048	0.080	318.3
	Ⅱ未満	0.367	0.245	0.489	165.3
	Ⅱ以上	0.808	0.731	0.885	335.9
大府	欠損	0.066	0.044	0.088	1113.2
	Ⅱ未満	0.191	0.118	0.265	238.0
	Ⅱ以上	0.815	0.699	0.931	995.2
海士	欠損	0.157	0.135	0.178	161.4
	Ⅱ未満	NA	NA	NA	NA
	Ⅱ以上	NA	NA	NA	NA
伊万里	欠損	0.074	0.053	0.096	44.3
	Ⅱ未満	0.252	0.092	0.412	10.6
	Ⅱ以上	0.827	0.726	0.928	50.4
杵築	欠損	0.060	0.040	0.080	661.9
	Ⅱ未満	0.213	0.110	0.317	312.7
	Ⅱ以上	0.925	0.859	0.992	1032.5
上越	欠損	0.126	0.098	0.154	6748.8
	Ⅱ未満	0.464	0.338	0.590	2897.1
	Ⅱ以上	0.837	0.742	0.932	5015.9

NA: 該当者なし

表一10一1 認知症の調査集計数(地域、生活自立度別)

地域	生活自立度	認知症		合計
		無	有	
利根	欠損	401	49	450
	Ⅱ未満	32	28	60
	Ⅱ以上	19	83	102
大府	欠損	275	39	314
	Ⅱ未満	43	31	74
	Ⅱ以上	7	67	74
海士	欠損	605	96	701
	Ⅱ未満	0	0	0
	Ⅱ以上	0	0	0
伊万里	欠損	352	28	380
	Ⅱ未満	15	5	20
	Ⅱ以上	7	30	37
杵築	欠損	296	29	325
	Ⅱ未満	37	14	51
	Ⅱ以上	4	57	61
上越	欠損	289	66	355
	Ⅱ未満	26	45	71
	Ⅱ以上	9	81	90

表-11 認知症の有病率と推定患者数(地域、世帯状況別)

地域	世帯状況	有病率			推定患者数		
		推定値	95%信頼区間		推定値	95%信頼区間	
利根	欠損	1	.	.	2.4	.	.
	自宅・家族と同居	0.097	0.078	0.115	403.8	326.1	481.5
	自宅独居	0.182	0.077	0.286	48.7	18.6	78.8
	有料老人ホーム	NA	NA	NA	NA	NA	NA
	医療機関	0.623	0.202	1.043	27.3	8.1	46.5
	施設	0.937	0.885	0.990	172.3	130.8	213.7
	その他	NA	NA	NA	NA	NA	NA
大府	欠損	0	.	.	0	.	.
	自宅・家族と同居	0.123	0.098	0.148	1631.8	1304.7	1958.9
	自宅独居	0.132	0.042	0.223	159.3	47.5	271.2
	有料老人ホーム	NA	NA	NA	NA	NA	NA
	医療機関	NA	NA	NA	NA	NA	NA
	施設	1	.	.	3.7	.	.
	その他	NA	NA	NA	NA	NA	NA
海士	欠損	0.315	0.212	0.419	25.1	15.2	34.9
	自宅・家族と同居	0.105	0.081	0.128	63.3	48.7	77.8
	自宅独居	0.127	0.082	0.171	23.3	14.6	31.9
	有料老人ホーム	NA	NA	NA	NA	NA	NA
	医療機関	NA	NA	NA	NA	NA	NA
	施設	0.777	0.643	0.910	30.2	23.3	37.2
	その他	NA	NA	NA	NA	NA	NA
伊万里	欠損	0	.	.	0	.	.
	自宅・家族と同居	0.077	0.054	0.100	34.0	23.6	44.3
	自宅独居	0.083	0.007	0.159	3.4	0.2	6.7
	有料老人ホーム	1	1	1	3.4	0.2	6.6
	医療機関	0.652	0.325	0.979	4.5	0.8	8.2
	施設	0.902	0.739	1.065	32.3	21.4	43.3
	その他	1	.	.	1.4	.	.
杵築	欠損	0.136	-0.080	0.351	19.3	-12.5	51.0
	自宅・家族と同居	0.085	0.060	0.109	644.5	456.0	833.1
	自宅独居	0.061	0.007	0.115	84.7	7.7	161.6
	有料老人ホーム	0.750	0.558	0.942	252.4	120.9	384.0
	医療機関	1	1	1	138.0	43.7	232.2
	施設	0.862	0.730	0.993	403.1	265.7	540.4
	その他	NA	NA	NA	NA	NA	NA
上越	欠損	NA	NA	NA	NA	NA	NA
	自宅・家族と同居	0.197	0.166	0.229	8824.0	7390.7	10257.0
	自宅独居	0.200	0.107	0.292	1217.7	611.5	1823.9
	有料老人ホーム	0.197	-0.068	0.461	38.2	-3.4	79.9
	医療機関	1	1	1	143.3	-35.6	322.2
	施設	0.798	0.644	0.951	1420.3	878.5	1962.0
その他	0.738	0.325	1.152	123.3	-45.0	291.7	

NA: 該当者なし

表-11-1 認知症の調査集計数(地域、世帯状況別)

地域	世帯状況	認知症		合計
		無	有	
利根	欠損	0	1	1
	自宅・家族と同居	412	87	499
	自宅独居	35	10	45
	有料老人ホーム	0	0	0
	医療機関	1	7	8
	施設	4	55	59
	その他	0	0	0
大府	欠損	1	0	1
	自宅・家族と同居	291	126	417
	自宅独居	33	10	43
	有料老人ホーム	0	0	0
	医療機関	0	0	0
	施設	0	1	1
	その他	0	0	0
海士	欠損	41	17	58
	自宅・家族と同居	433	48	481
	自宅独居	126	19	145
	有料老人ホーム	0	0	0
	医療機関	0	0	0
	施設	5	12	17
	その他	0	0	0
伊万里	欠損	1	0	1
	自宅・家族と同居	337	27	364
	自宅独居	33	3	36
	有料老人ホーム	0	3	3
	医療機関	2	4	6
	施設	1	25	26
	その他	0	1	1
杵築	欠損	4	1	5
	自宅・家族と同居	274	41	315
	自宅独居	50	5	55
	有料老人ホーム	5	12	17
	医療機関	0	7	7
	施設	4	34	38
	その他	0	0	0
上越	欠損	0	0	0
	自宅・家族と同居	279	138	417
	自宅独居	36	13	49
	有料老人ホーム	2	3	5
	医療機関	0	2	2
	施設	6	33	39
	その他	1	3	4

表－12 2008年日本人口で標準化した有病率（地域別）

地域	有病率
利根	0.164
大府	0.149
海士	0.138
伊万里	0.124
杵築	0.126
上越	0.196

表-13

2次調査受検者の性別内訳

地域	性別		計
	男性	女性	
利根	160	207	367
大府	28	20	48
上越	121	113	234
杵築	58	69	127
海士	139	186	325
伊万里	58	119	177
合計	564	714	1,278

CDR 総合スコア

地域	スコア					計
	0	0.5	1	2	3	
利根	80	161	31	36	59	367
大府	1	18	19	8	2	48
上越	54	118	21	16	25	234
杵築	4	73	19	14	17	127
海士	66	202	34	7	1	310
伊万里	57	66	16	15	23	177
合計	262	638.5	141	98	130	1263

要介護度認定

地域	自立/ 未申請	要支援					要介護			計
		1	2	1	2	3	4	5		
利根	194	12	19	35	26	33	25	23	367	
大府	19	5	3	9	5	3	3	1	48	
上越	154	6	11	14	19	13	10	7	234	
杵築	64	9	8	8	9	9	13	7	127	
海士		9	9	18	7	2		1	325	
伊万里		4	3	7	7	8	7	9	177	
合計	431	45	53	91	73	68	58	48	1,278	

表・14-1 疾患別既往歴

診断名	精神疾患	神経疾患	頭部、眼、鼻、耳、咽頭部疾患	心臓血管系疾患	呼吸器疾患	肝疾患	皮膚、膠原病疾患	筋骨格系疾患	内分泌代謝疾患	消化管疾患
正常	13	35	77	170	21	17	11	87	80	55
AD	21	47	90	210	40	17	13	141	53	72
Alcohol	0	1	1	3	1	1	0	1	1	1
DLB/PDD	3	11	8	10	2	1	1	8	4	5
FTLD	0	2	1	1	0	0	1	4	0	1
MCI	16	68	112	231	43	23	23	109	85	102
Mixed	1	3	0	3	0	0	0	2	0	1
NPH	0	1	0	1	0	0	0	0	0	0
Others	0	3	2	2	1	0	0	1	2	2
VaD	9	75	24	63	12	3	5	35	22	16
うつ	2	5	3	12	1	1	1	10	4	5
除外	2	0	1	2	0	0	1	2	1	0
詳細不明	2	2	3	8	0	0	0	6	4	3

表-14-2 疾患別既往歴

診断名	血液リンパ系疾患	腎臓、生殖器系疾患	アレルギー、薬物過敏性	アルコール依存症	薬物依存症	喫煙	悪性新生物	大手術	その他
正常	13	38	19	17	1	47	29	126	14
AD	10	38	11	4	0	30	26	89	8
Alcohol	0	0	1	4	0	2	0	3	0
DLB/PDD	1	2	0	1	0	0	0	7	0
FTLD	0	0	0	0	0	0	1	2	2
MCI	9	58	20	13	1	85	31	126	29
Mixed	0	1	0	0	0	1	0	1	0
NPH	0	1	0	0	0	0	0	1	0
Others	0	2	0	1	0	1	1	3	0
VaD	3	9	1	2	0	7	8	26	4
うつ	0	4	1	0	0	1	0	6	1
除外	0	1	0	0	0	0	1	1	0
詳細不明	1	1	2	1	0	2	0	3	1

表-15 神経学的所見の合併数（重複回答あり）

診断名	人数	視力、視野障害	聴覚障害	振戦	意識レベル	脳神経	筋力	小脳	感覚	深部反射	バビンスキー徴候	その他
正常	303	13	19	21	1	5	13	4	22	20	4	5
AD	367	39	87	28	14	12	71	14	36	45	18	23
Alcohol	4	0	0	2	0	0	0	0	1	0	0	1
DLB/PDD	23	6	8	10	4	0	10	1	4	7	0	8
FTLD	5	1	0	1	1	0	1	0	0	1	1	1
MCI	394	27	49	40	2	17	46	22	43	64	25	14
Mixed	4	0	0	2	1	1	2	1	1	2	1	1
NPH	3	0	1	1	1	0	0	0	0	0	0	0
Others	7	1	2	0	1	1	1	1	3	2	0	1
VaD	100	15	21	13	14	17	60	14	30	46	29	25
うつ	19	1	3	6	0	1	2	0	4	4	1	1
除外	4	1	0	1	0	1	1	0	0	0	0	1
詳細不明	45	1	1	2	0	0	1	0	0	0	0	0

表-16 APOE 診断名と APOE

APOE 診断名	22	23	24	33	34	44	不明	合計 ID
正常	1	6	1	39	9	1	246	303
AD	2	8	1	64	18	1	273	367
Alcohol				1			3	4
DLB/PDD		1		6	1		15	23
FTLD					1		4	5
MCI		13		109	29		243	394
Mixed				2			2	4
NPH				1			2	3
Others					1		6	7
VaD	1	2		13	4		80	100
うつ				5	1		13	19
除外				1	1		2	4
詳細不明				3	1		41	45

図-1 調査スケジュール

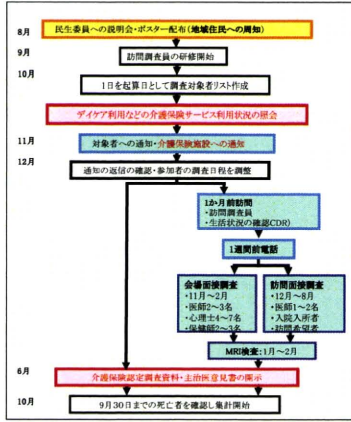


図-2 認知症有病率の調査結果概要

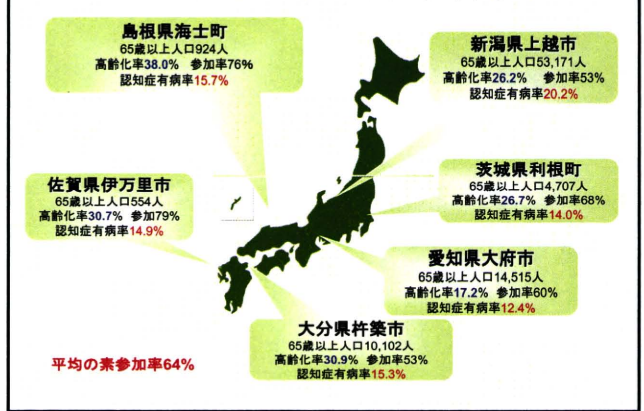


図-3 人口母数のピラミッド (地域別)

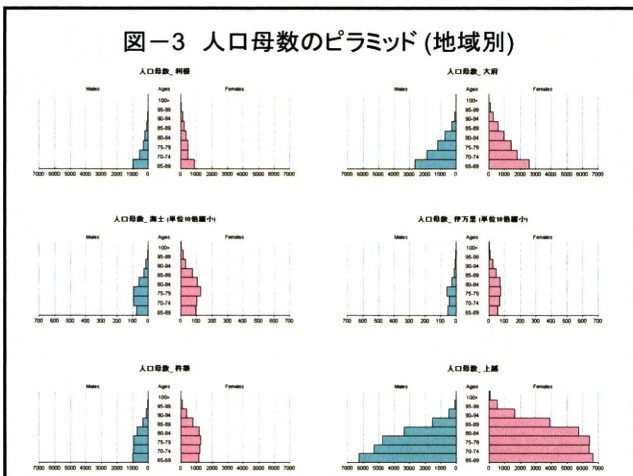


図-4 調査対象者のピラミッド (地域別)

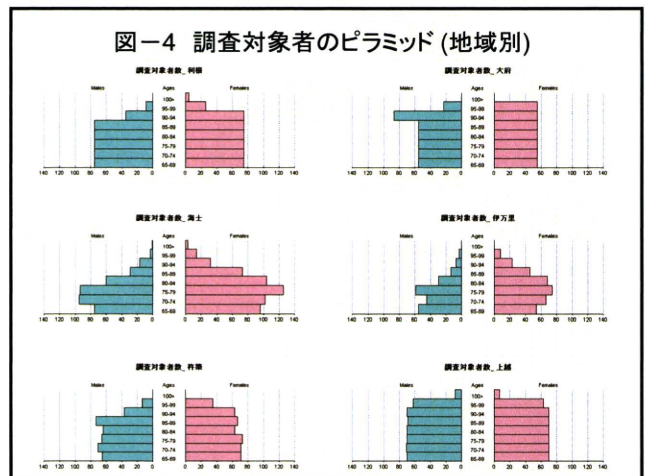


図-5 参加者のピラミッド(地域別)

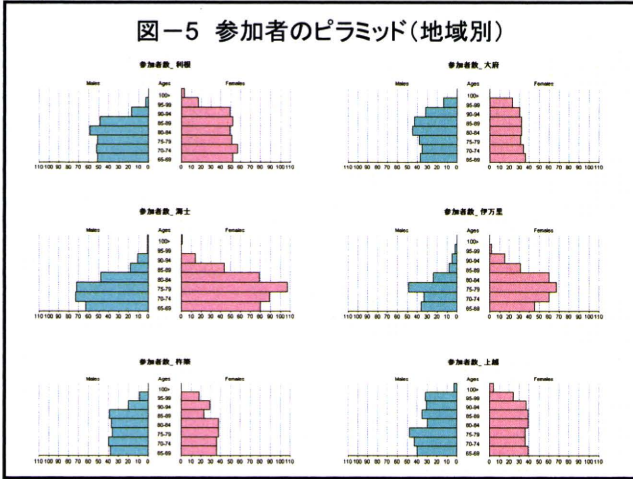


図6-1 性別、年齢階級別の対象者内訳(地域別) ~利根~

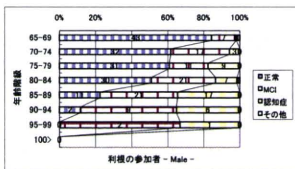


図6-2 認知症と認知症の診断の内訳(地域別) ~利根~

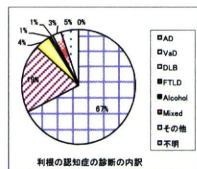


図6-1 性別、年齢階級別の対象者内訳(地域別) ~大府~

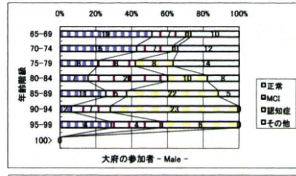


図6-2 認知症と認知症の診断の内訳(地域別) ~大府~

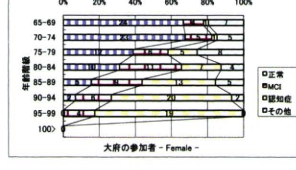
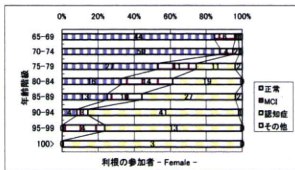
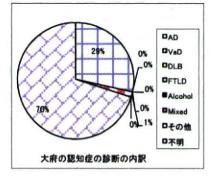


図6-1 性別、年齢階級別の対象者内訳 (地域別)
～海士～

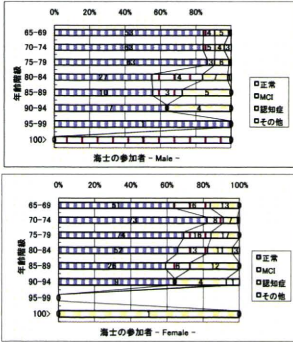


図6-2 認知症と認知症の診断の内訳 (地域別)
～海士～

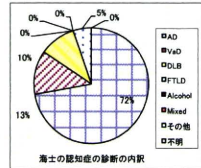


図6-1 性別、年齢階級別の対象者内訳 (地域別)
～伊万里～

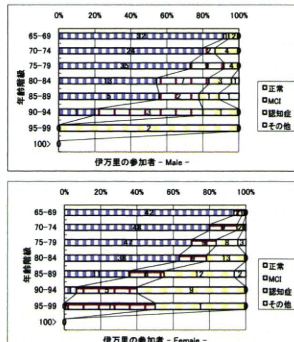


図6-2 認知症と認知症の診断の内訳 (地域別)
～伊万里～

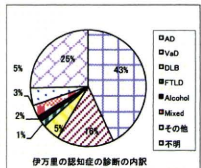


図6-1 性別、年齢階級別の対象者内訳 (地域別)
～杵築～

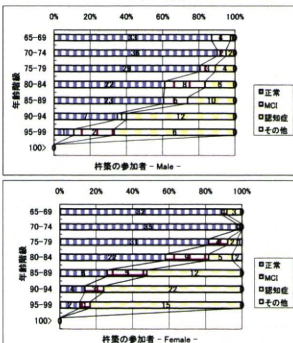


図6-2 認知症と認知症の診断の内訳 (地域別)
～杵築～

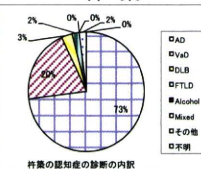


図6-1 性別、年齢階級別の対象者内訳 (地域別)
～上越～

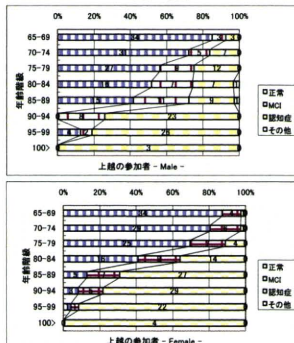


図6-2 認知症と認知症の診断の内訳 (地域別)
～上越～

