

図3. 在宅で褥瘡を管理できた症例における、褥瘡保有患者に対する複数医療機関の連携の実態

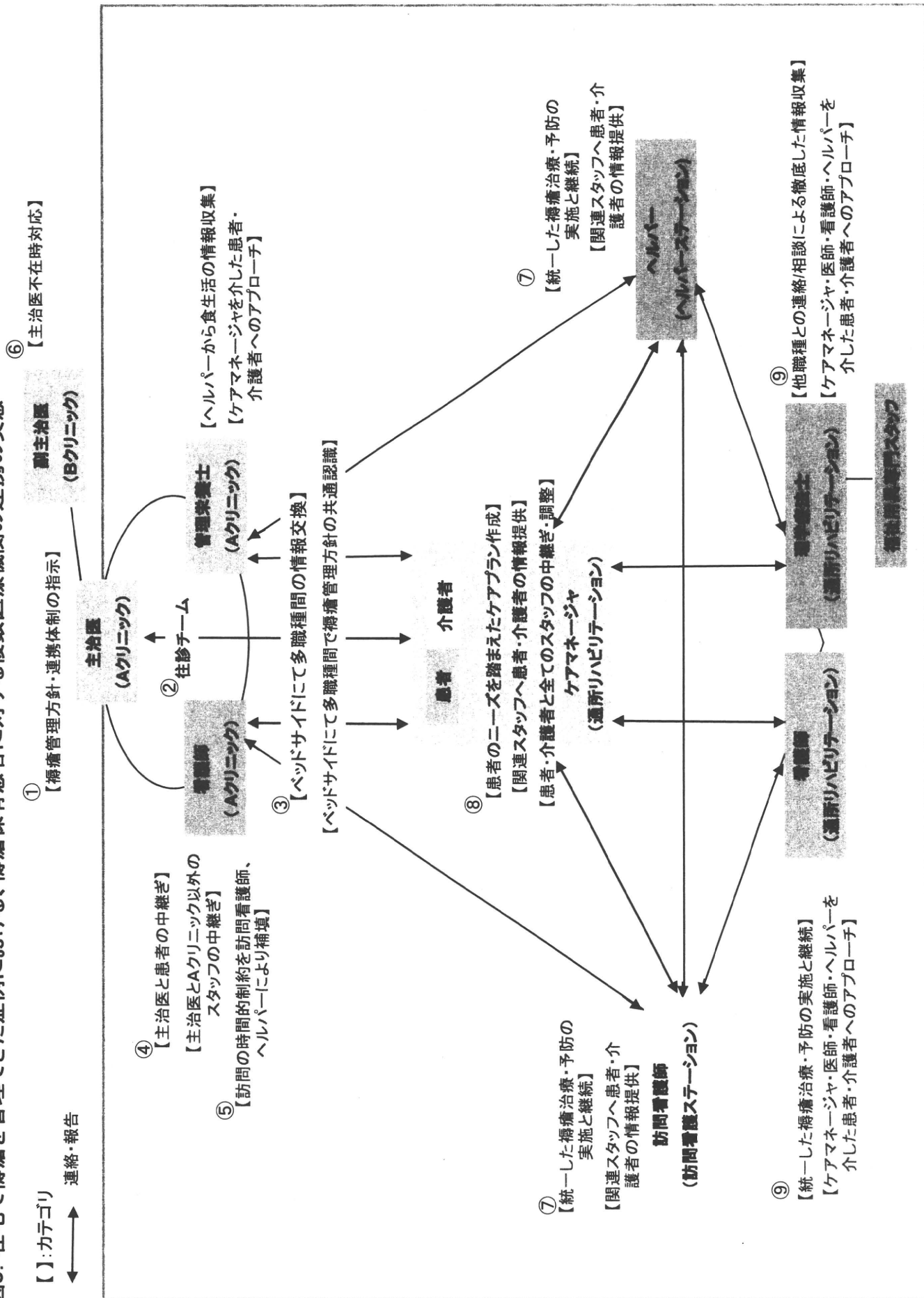


図4. 在宅で管理できずに入院に至った症例の褥瘡状態 初回往診時:2011.1.4

サイズ:9×5cm ポケットあり12.5×5.6-(9×5)=25cm  
D<sub>4</sub>-E<sub>6</sub>S<sub>9</sub>iG<sub>6</sub>N<sub>3</sub>P<sub>12</sub>=37点



図5. 在宅で管理できず入院に至った症例 超音波画像(仙骨) 入院時(2011.1.27)

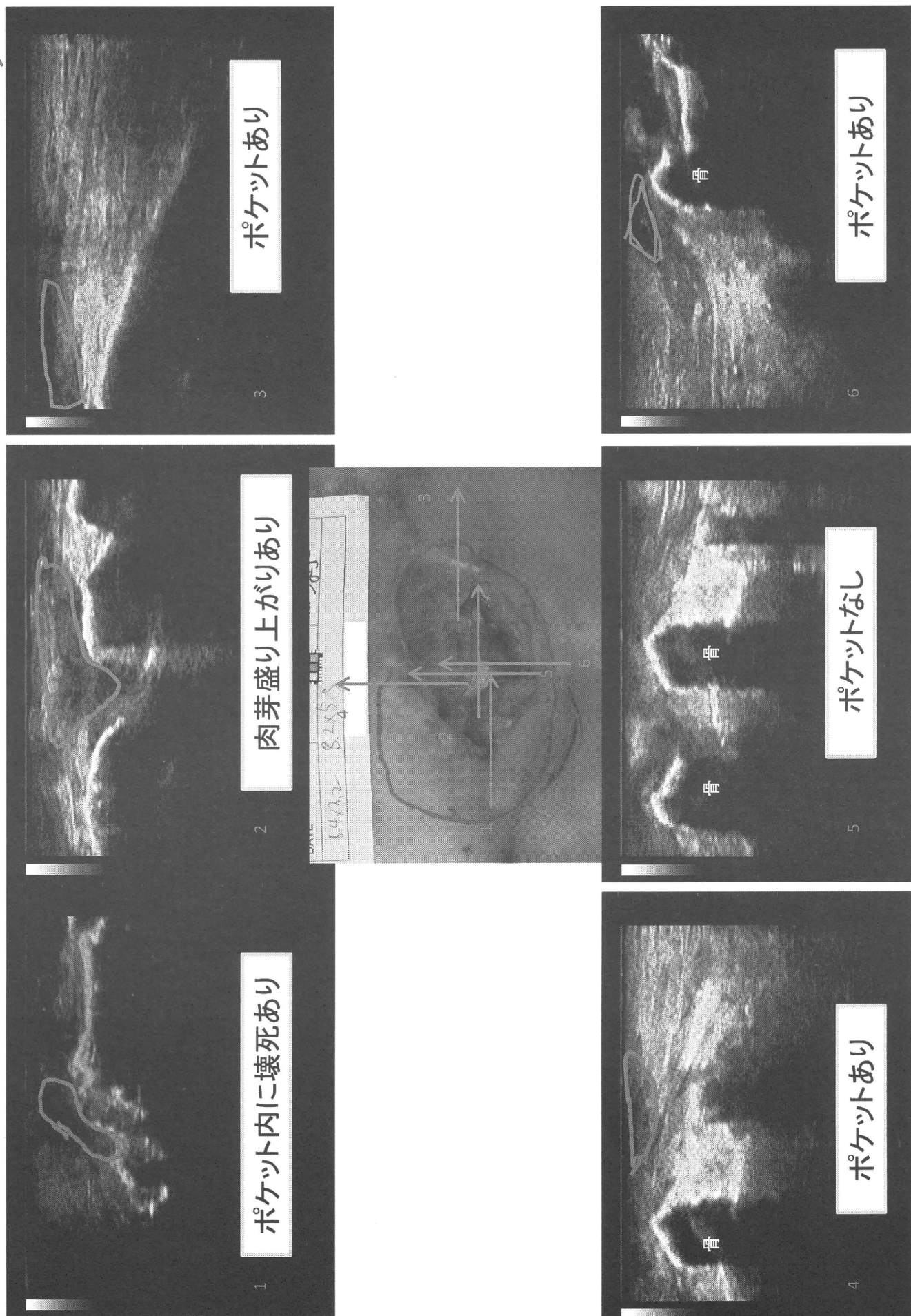


図6. 在宅で管理できずに入院に至った症例における、褥瘡保有患者に対する複数医療機関の連携の実態

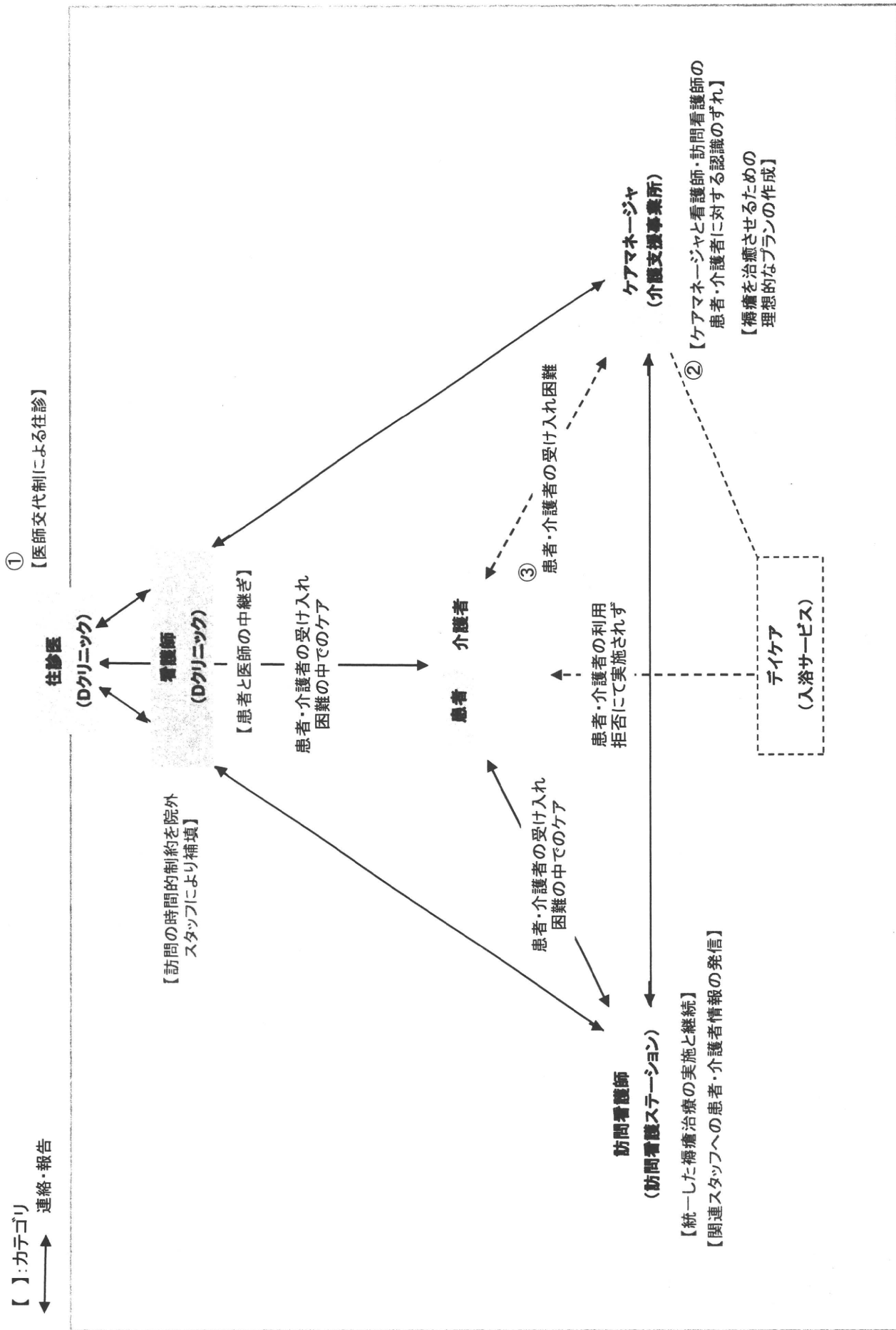
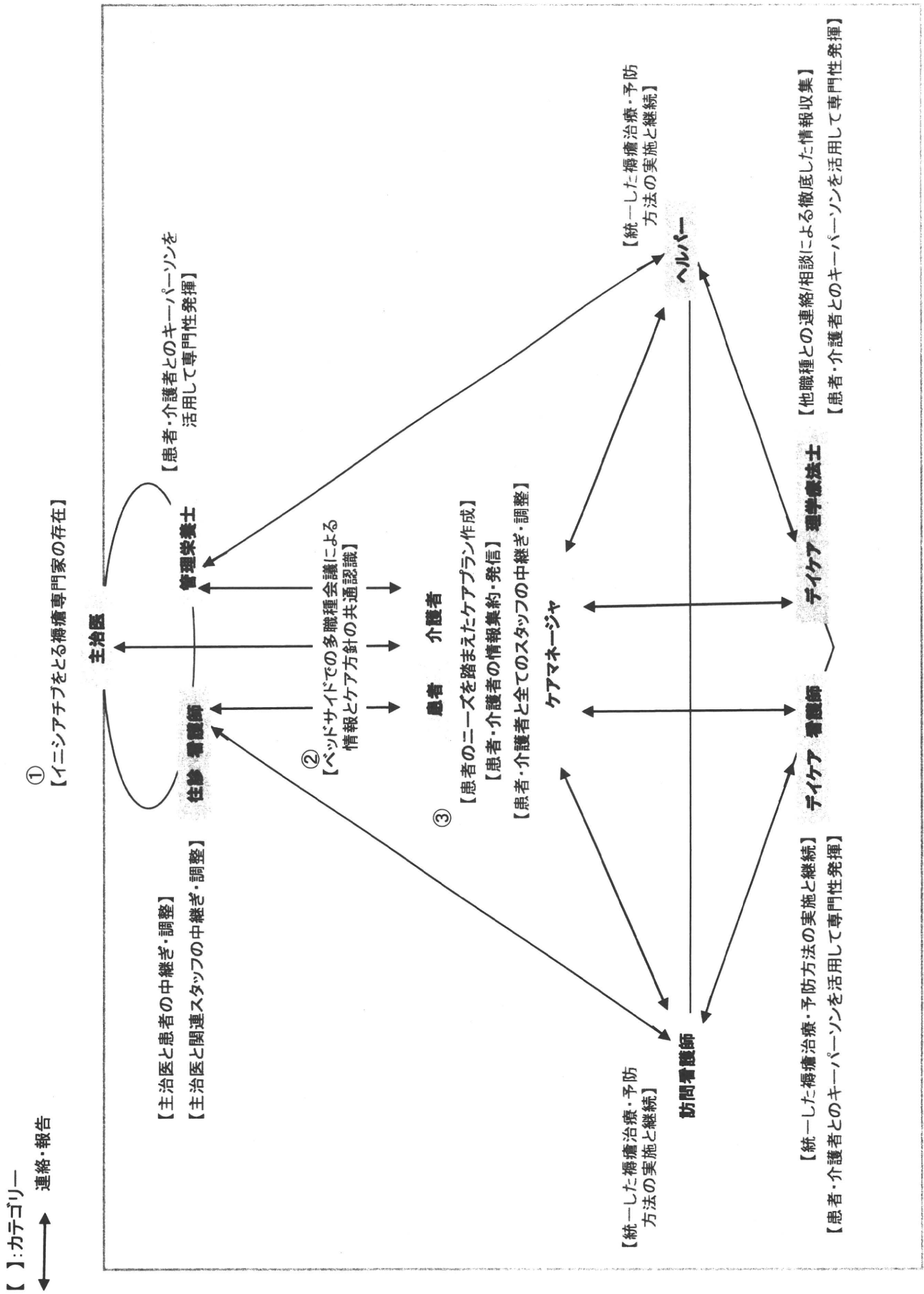


図7. 褥瘡保有患者に対する複数医療機関間の連携で重要な要素





厚生労働科学研究費補助金  
(長寿科学総合研究事業)

チームによる効果的な栄養ケア・マネジメントの  
標準化をめざした総合的研究  
～大学－施設連携による研究基盤・人材育成システム構築の試み～

平成 22 年度  
総括・分担研究報告書

2011 年 3 月 31 日 発行

公立大学法人 青森県立保健大学  
吉池 信男

〒030-8505 青森県青森市浜館間瀬 58-1  
電話：017-765-2000、FAX：017-765-2188



