

表 49 最終水分摂取時間：午前/午後(単数回答)

No.	カテゴリー名	n	%
1	午前	227	45.8%
2	午後	256	51.6%
	無回答	13	2.6%
	全体	496	100.0%

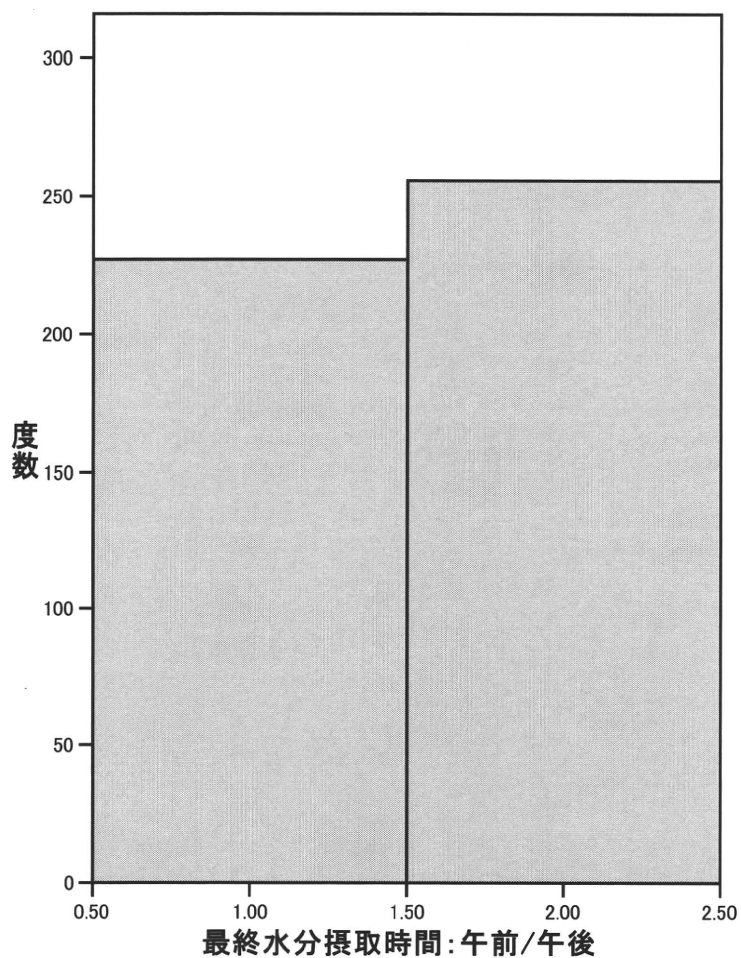


表 50 口腔乾燥の臨床診断(単数回答)

No.	カテゴリー名	n	%
1	0度(正常)	180	36.3%
2	1度(軽度)	182	36.7%
3	2度(中程度)	78	15.7%
4	3度(重度)	53	10.7%
	無回答	3	0.6%
	全体	496	100.0%

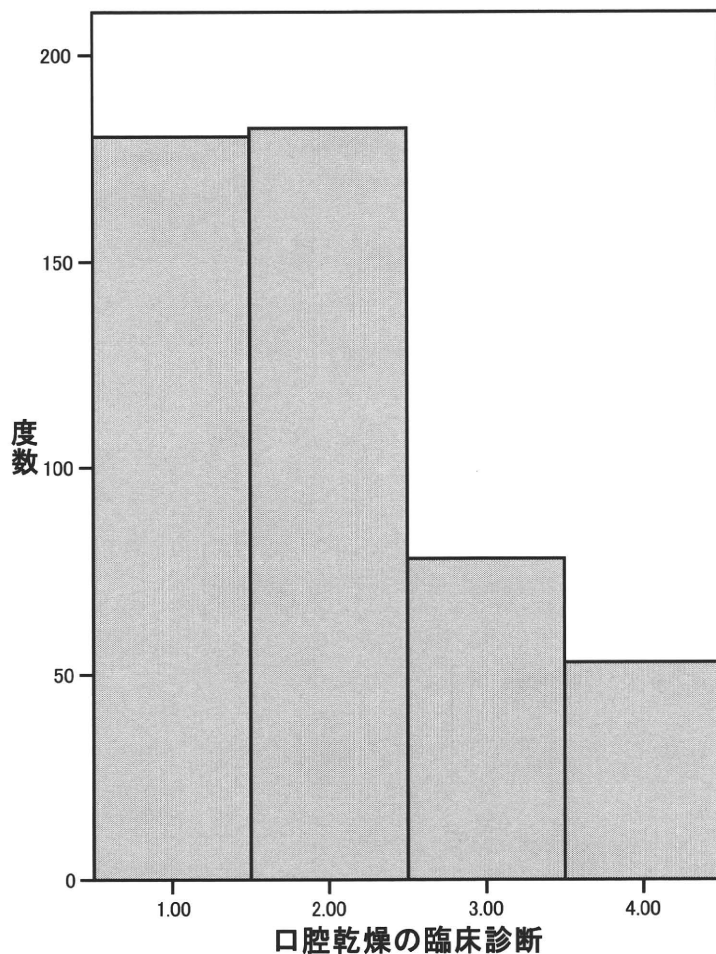


表 51 嚙下の外部評価(単数回答)

No.	カテゴリー名	n	%
1	正常嚙下	287	57.9%
2	異常嚙下	198	39.9%
	無回答	11	2.2%
	全体	496	100.0%

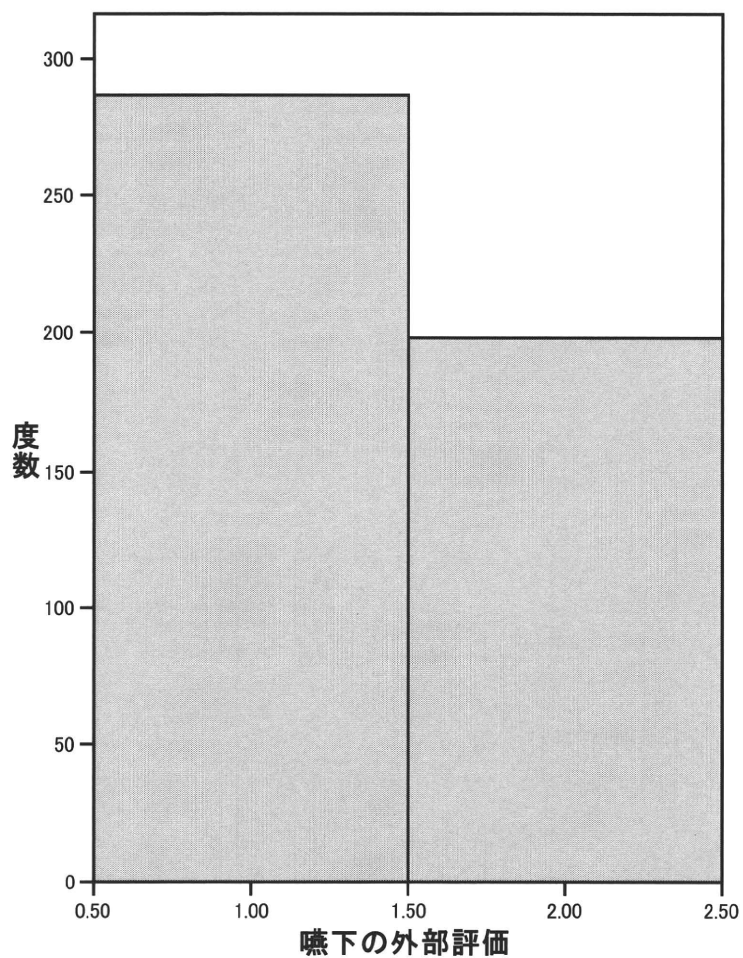
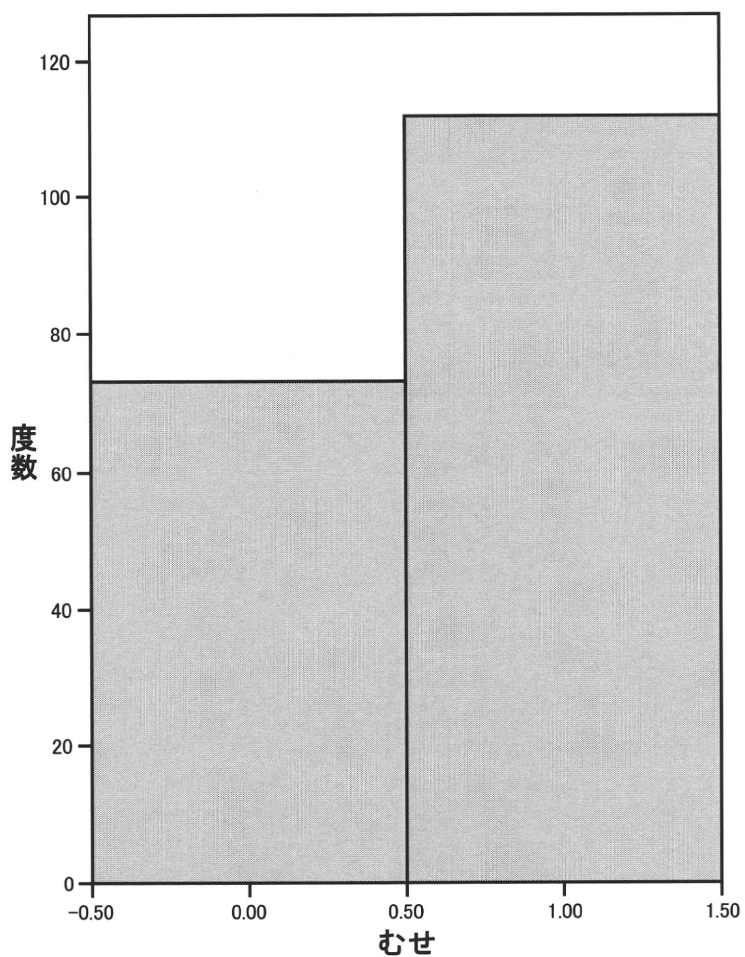
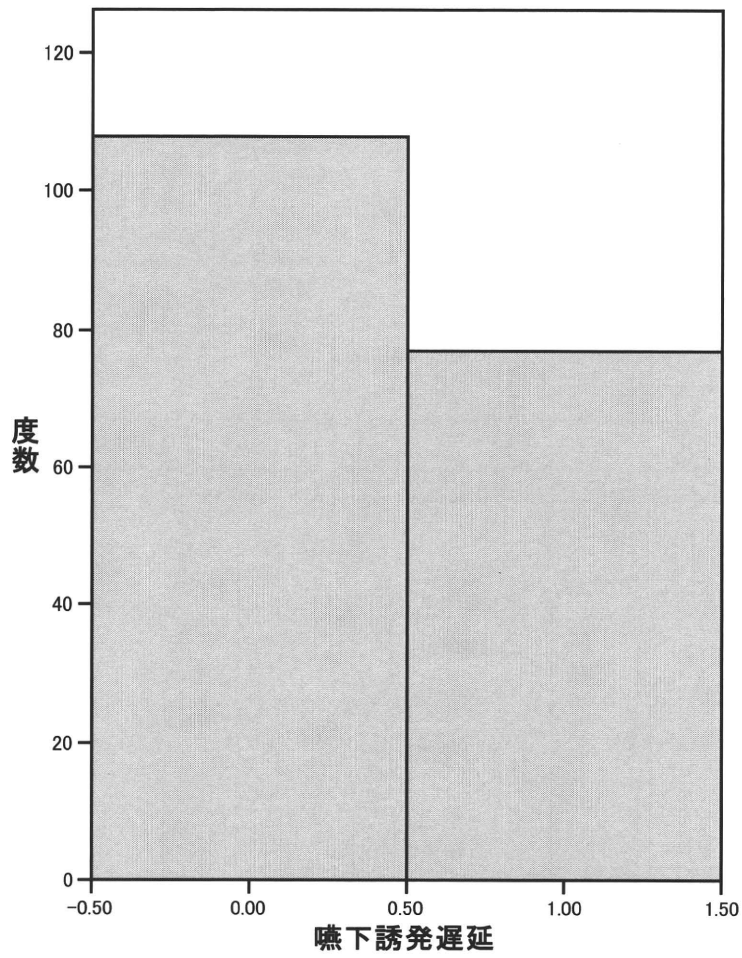
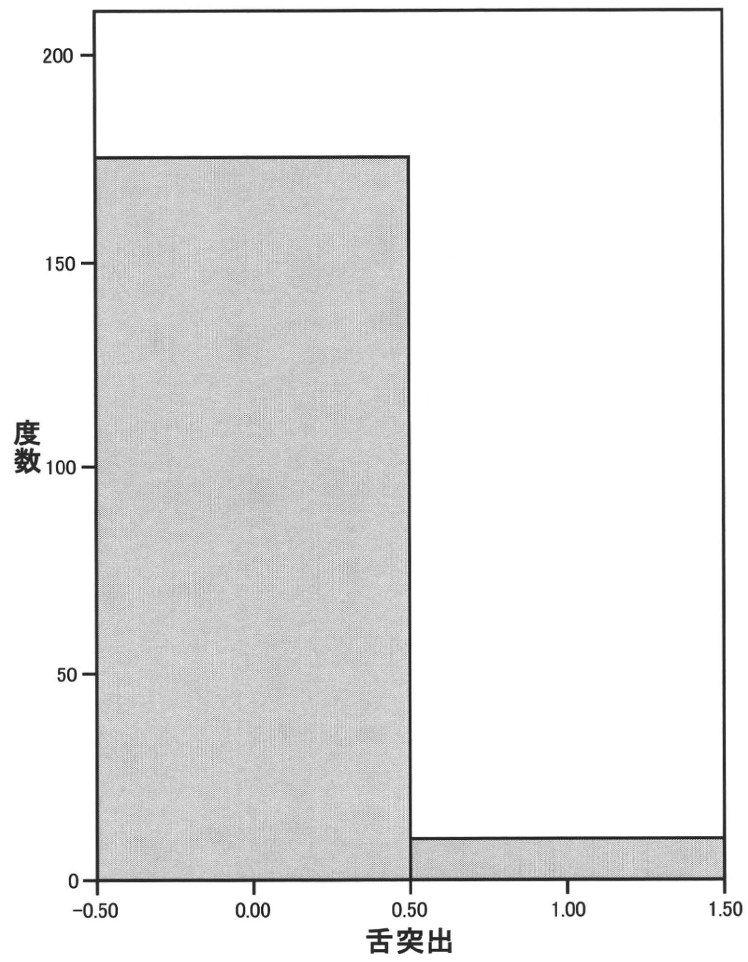


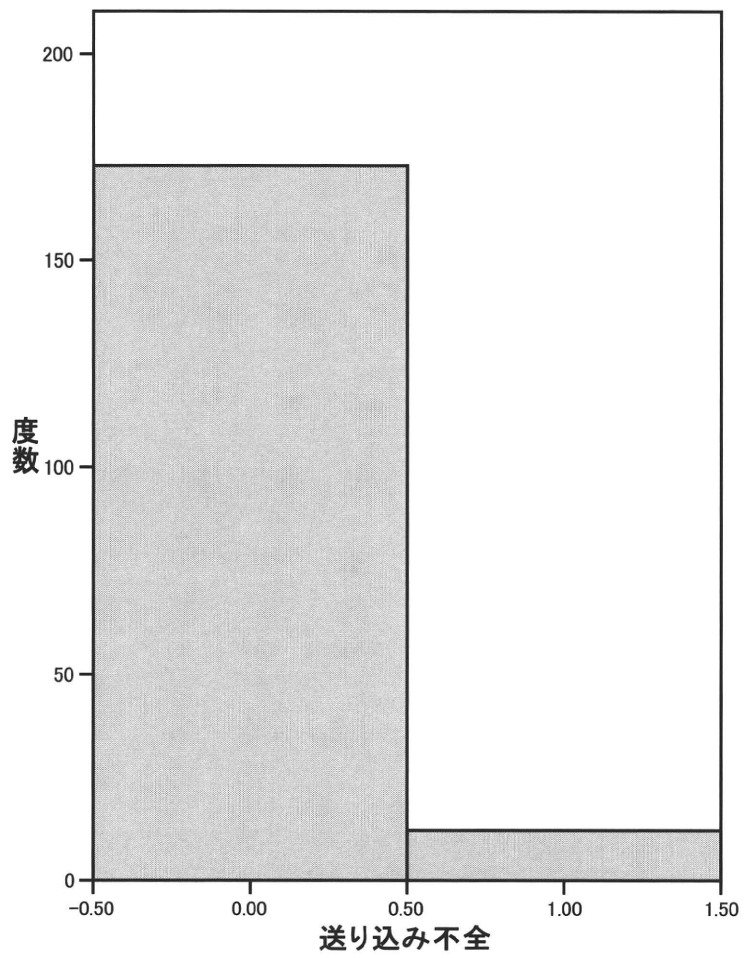
表 52 異常嚔下の具体的な状況(複数回答)

No.	カテゴリー名	n	%
1	むせ	112	56.6%
2	嚔下誘発遅延	77	38.9%
3	舌突出	10	5.1%
4	送り込み不全	12	6.1%
5	その他	22	11.1%
	無回答	13	6.6%
	非該当	298	
	全体	198	100.0%









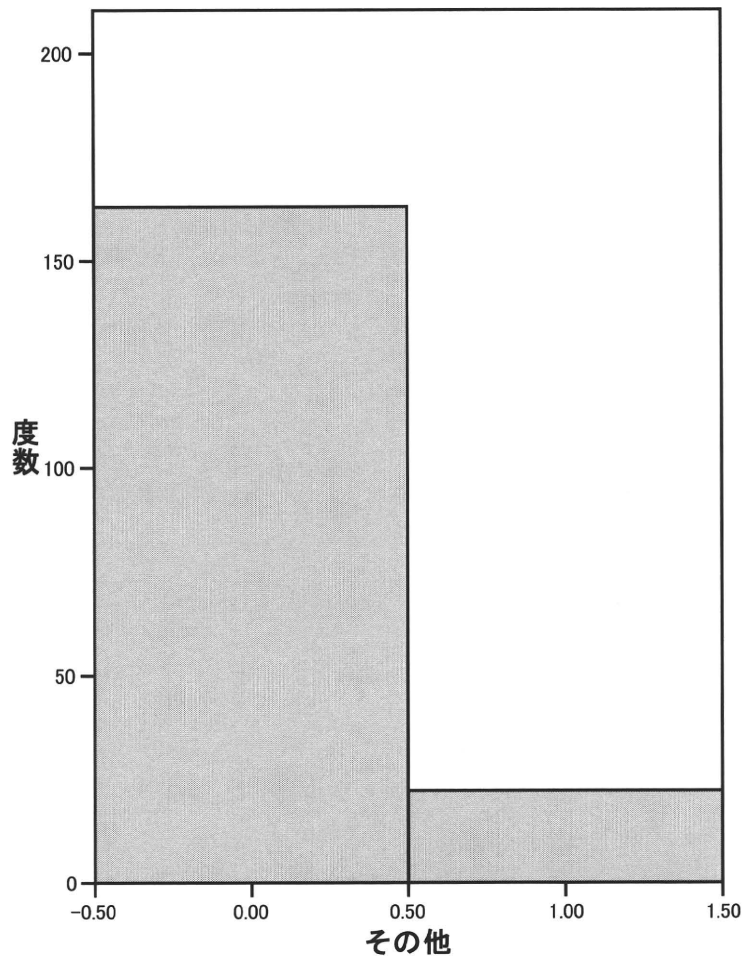


表 53 鼻呼吸(単数回答)

No.	カテゴリー名	n	%
1	基本的に行っている	429	86.5%
2	基本的に行っていない	66	13.3%
	無回答	1	0.2%
	全体	496	100.0%



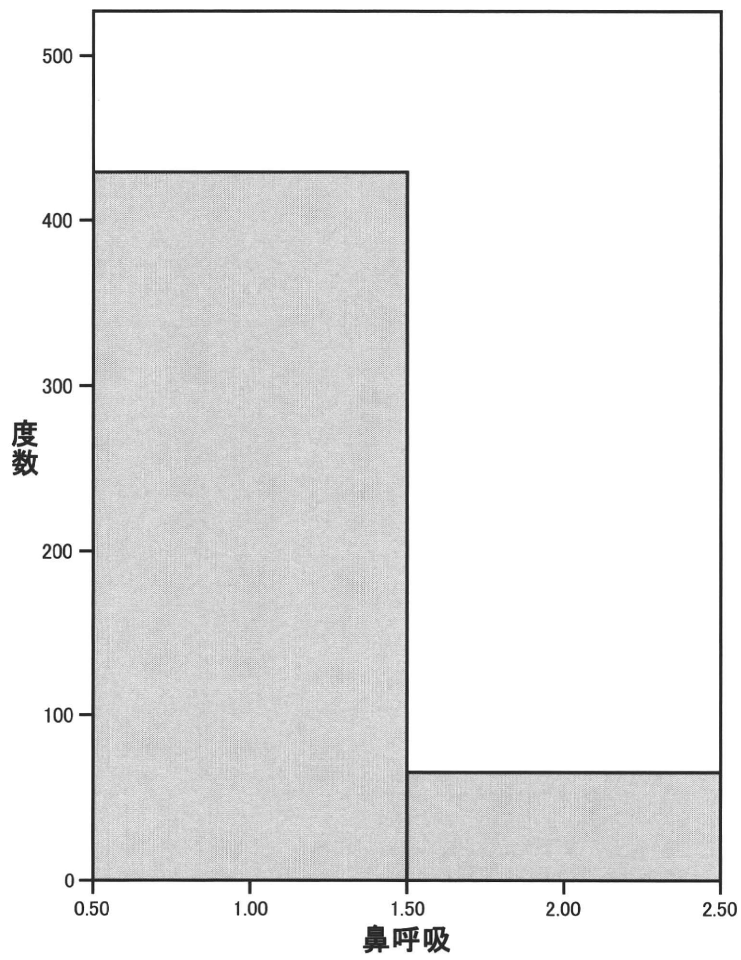


表 54 口呼吸(単数回答)

No.	カテゴリー名	n	%
1	基本的に行っている	129	26.0%
2	基本的に行っていない	366	73.8%
	無回答	1	0.2%
	全体	496	100.0%

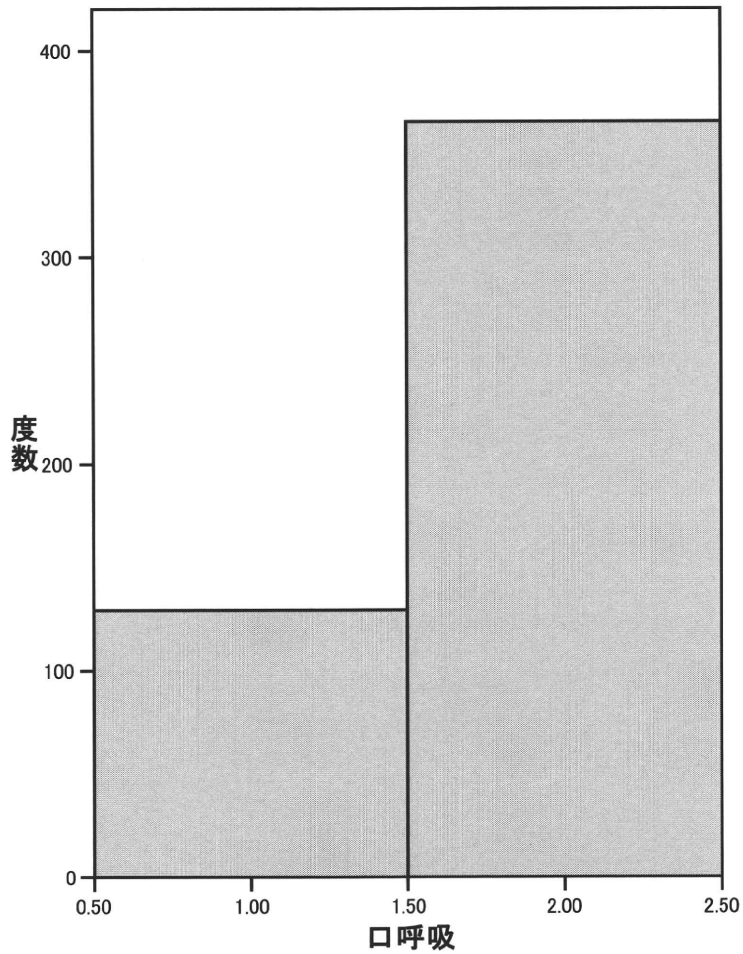


表 55 日常生活での開口状況(単数回答)

No.	カテゴリー名	n	%
1	基本的に開いている	147	29.6%
2	基本的に閉じている	344	69.4%
3	不明	2	0.4%
	無回答	3	0.6%
	全体	496	100.0%

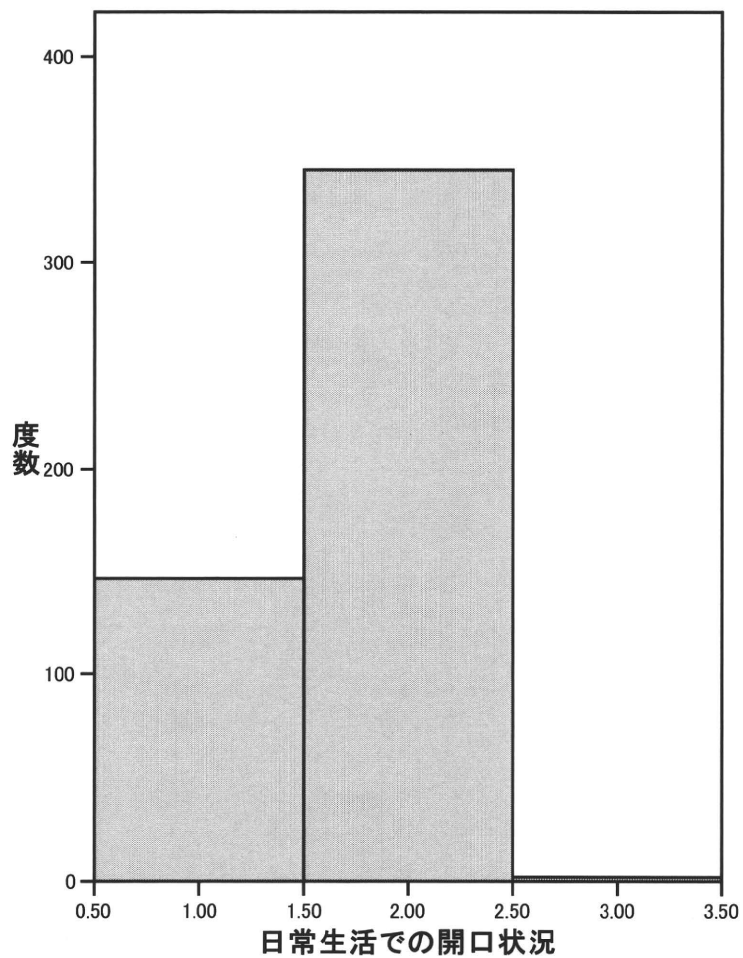


表 56 口が渴く感じの有無(単数回答)

No.	カテゴリー名	n	%
1	いつも	33	6.7%
2	ときどき	111	22.4%
3	あまりない	57	11.5%
4	全くない	132	26.6%
5	聞きとり不可能	162	32.7%
	無回答	1	0.2%
	全体	496	100.0%

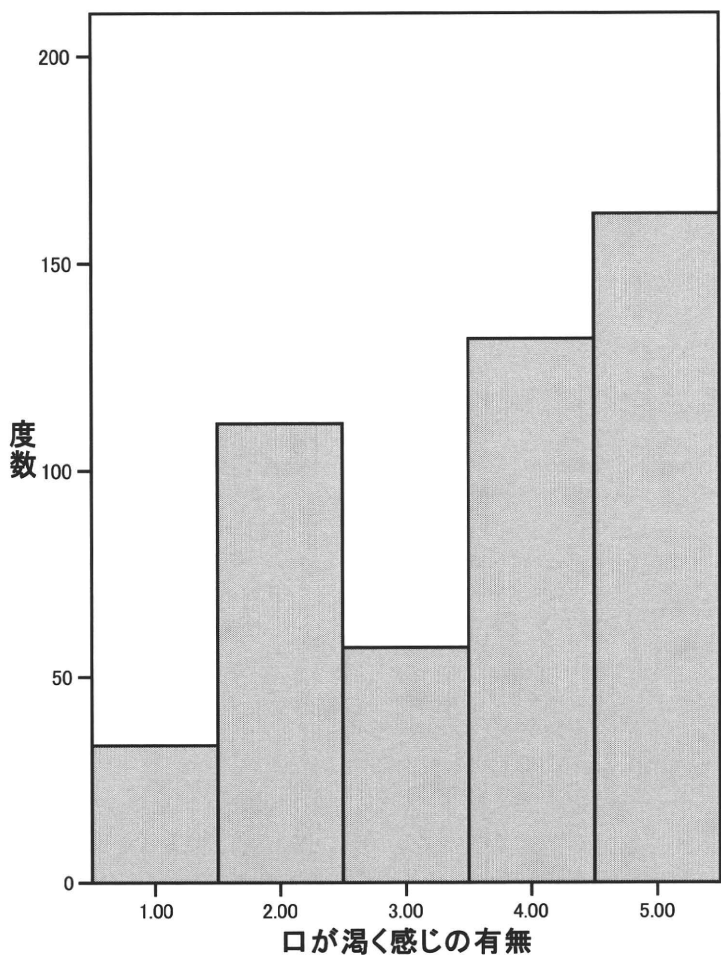


表 57 飲み込みにくい感じの有無(単数回答)

No.	カテゴリー名	n	%
1	いつも	22	4.4%
2	ときどき	65	13.1%
3	あまりない	51	10.3%
4	全くない	194	39.1%
5	聞きとり不可能	163	32.9%
	無回答	1	0.2%
	全体	496	100.0%

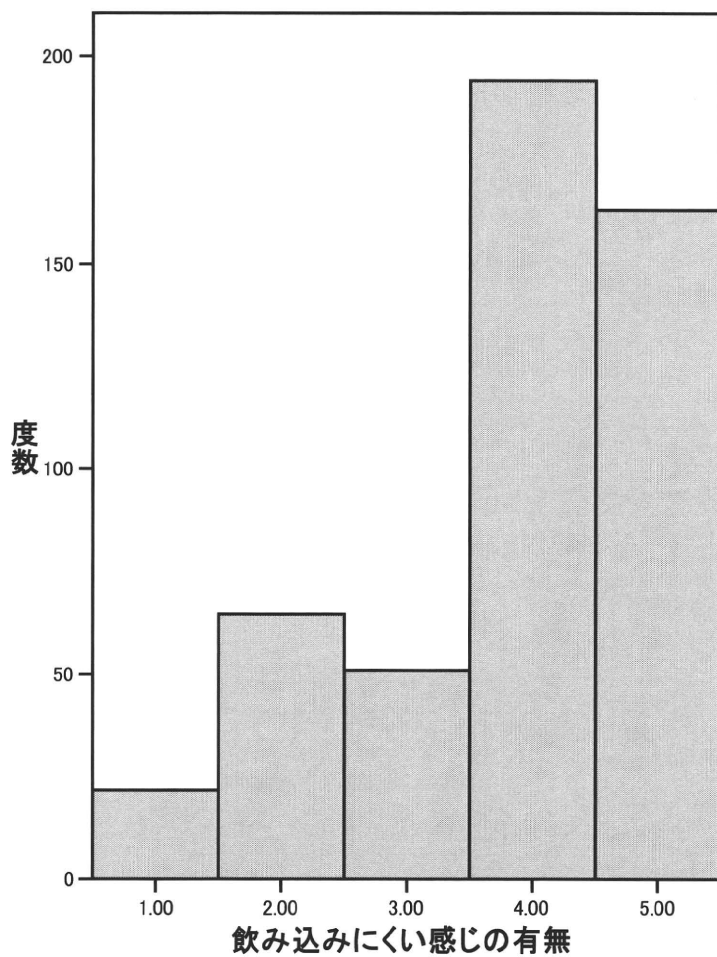


表 58 経口摂取(単数回答)

No.	カテゴリー名	n	%
1	している	450	90.7%
2	していない	46	9.3%
	無回答	0	0.0%
	全体	496	100.0%

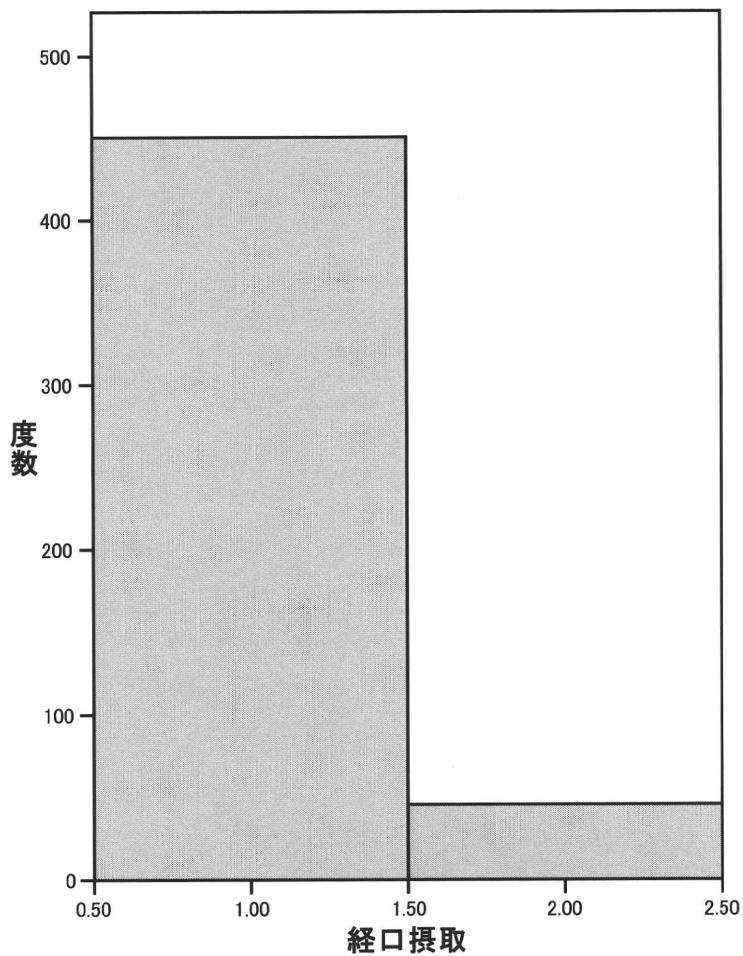


表 59 主食の食内容(単数回答)

No.	カテゴリー名	n	%
1	普通	143	31.8%
2	軟食	234	52.0%
3	流動食	72	16.0%
	無回答	1	0.2%
	非該当	46	
	全体	450	100.0%

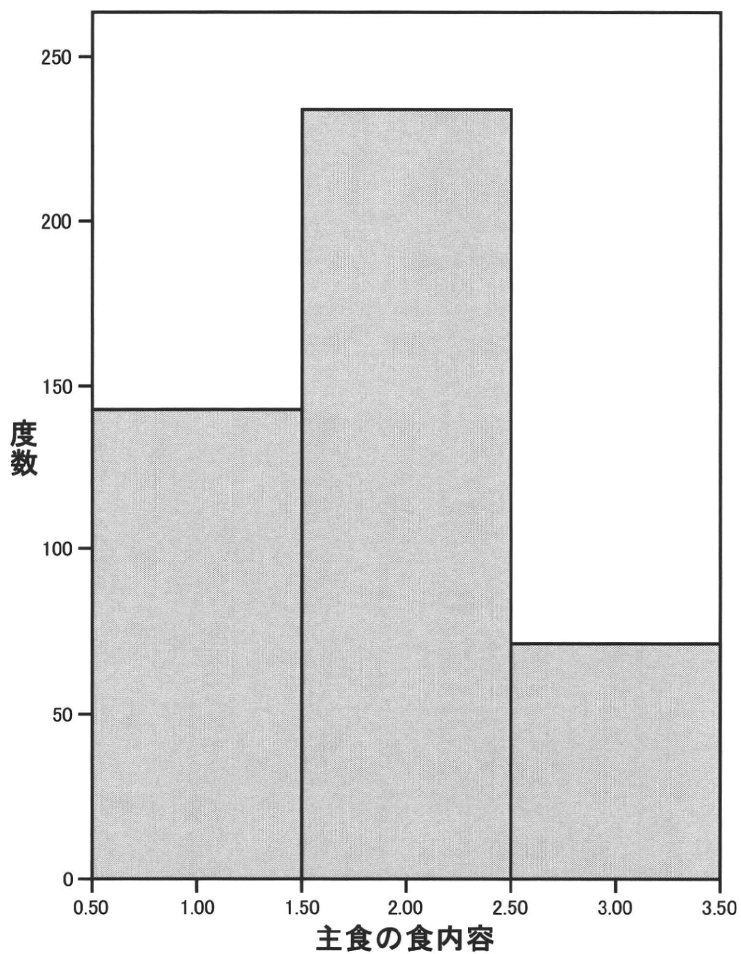


表 60 副菜の食内容(単数回答)

No.	カテゴリー名	n	%
1	普通	139	30.9%
2	軟食・刻み	227	50.4%
3	流動食	81	18.0%
	無回答	3	0.7%
	非該当	46	
	全体	450	100.0%

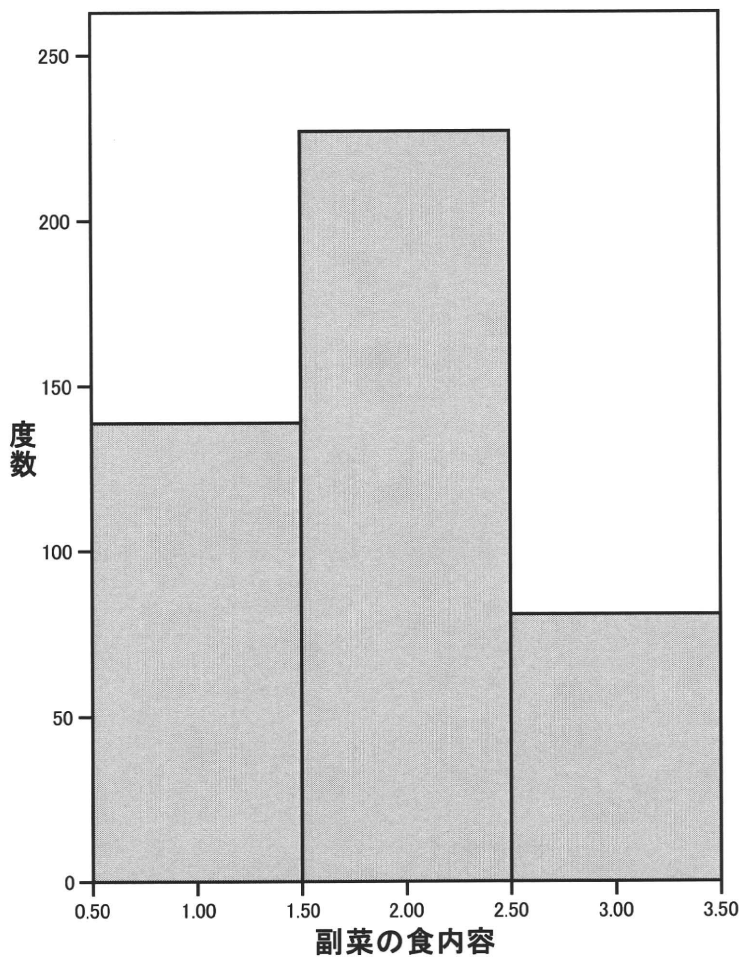




表 61 非経口摂取の手段(単数回答)

No.	カテゴリー名	n	%
1	PEG(胃ろう)	39	84.8%
2	NG(経鼻経管栄養)	4	8.7%
3	IVH(静脈内栄養)	0	0.0%
4	その他	0	0.0%
	無回答	3	6.5%
	非該当	450	
	全体	46	100.0%

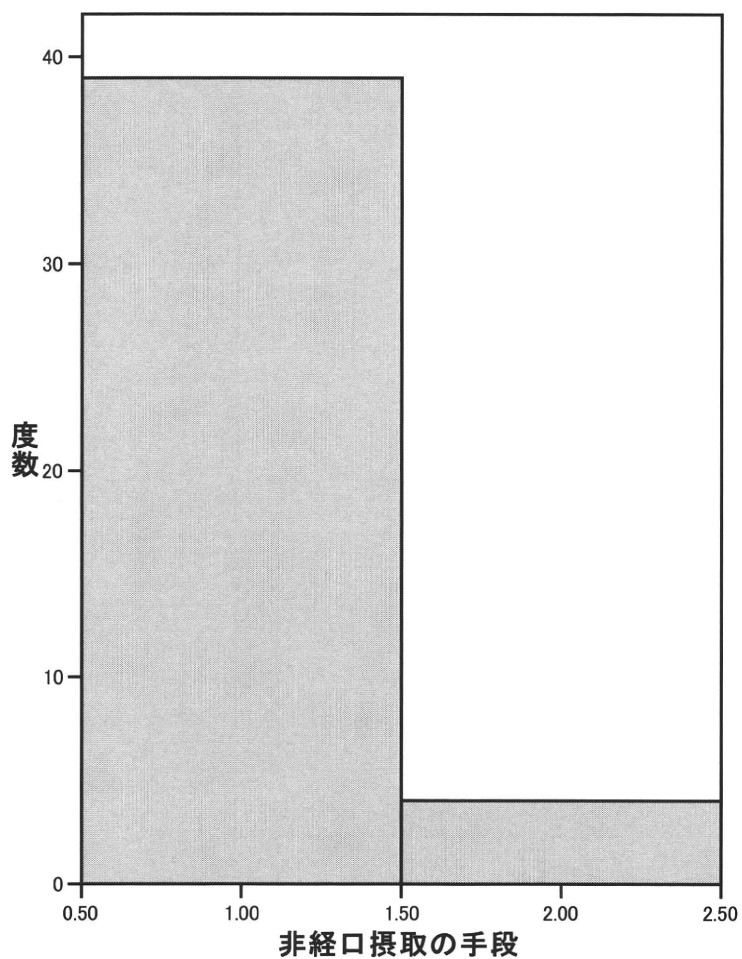


表 62 主に口腔ケアを実施する人(単数回答)

No.	カテゴリー名	n	%
1	本人	192	38.7%
2	歯科衛生士	90	18.1%
3	看護師・保健師	64	12.9%
4	言語聴覚士	0	0.0%
5	作業療法士	0	0.0%
6	理学療法士	1	0.2%
7	介護職員	127	25.6%
8	管理栄養士	0	0.0%
9	その他	1	0.2%
	無回答	21	4.2%
	全体	496	100.0%

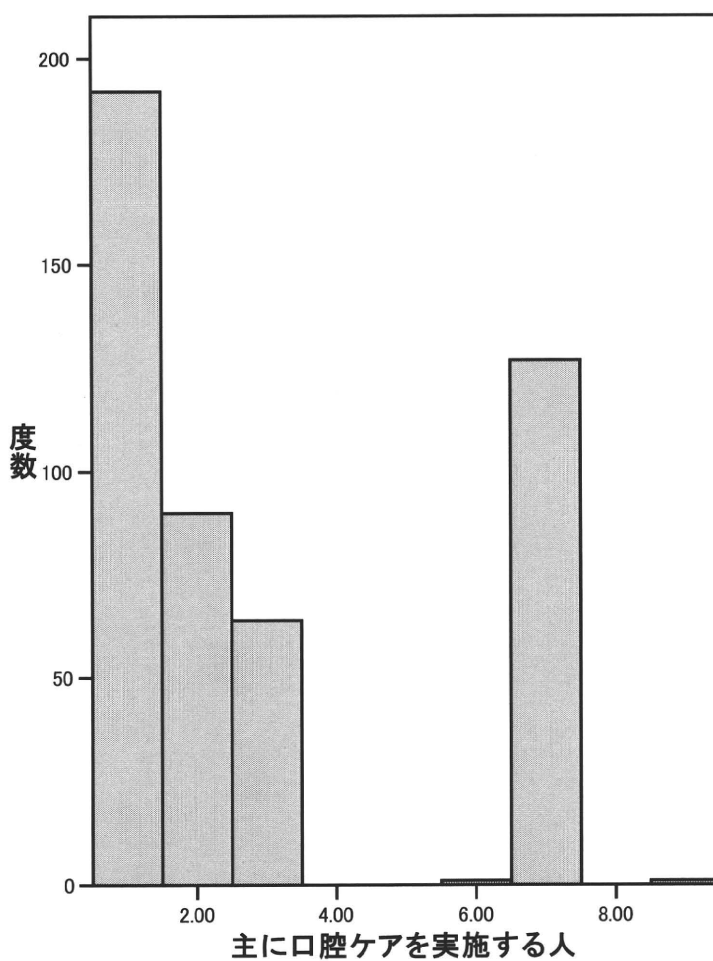


表 63 補佐的に口腔ケアを実施する人(複数回答)

No.	カテゴリー名	n	%
1	本人	24	4.8%
2	歯科衛生士	37	7.5%
3	看護師・保健師	51	10.3%
4	言語聴覚士	2	0.4%
5	作業療法士	0	0.0%
6	理学療法士	0	0.0%
7	介護職員	122	24.6%
8	管理栄養士	0	0.0%
9	その他	99	20.0%
	無回答	194	39.1%
	全体	496	100.0%

