

表 4 多重ロジスティック回帰分析の結果 (全体)

説明変数		オッズ比 (95%信頼区間)	P 値
性別	男性	1	
	女性	0.84 (0.44-1.58)	0.588
年齢	65-75	1	
	75-85	1.16(0.47-2.87)	0.740
	85-	1.76(0.75-4.11)	0.191
BMI	18.5 未満	1	
	18.5 以上	0.53(0.31-0.92)	0.023 *
入所期間 (月)	22 未満	1	
	22 以上	0.92(0.49-1.71)	0.755
移乗	自立・部分介助	1	
	全介助	2.44(1.27-4.69)	0.007 *
認知症	なし	1	
	あり	1.50(0.77-2.91)	0.230
脳梗塞	なし	1	
	あり	1.09(0.64-1.83)	0.755
呼吸疾患の既往	なし	1	
	あり	1.29(0.66-2.51)	0.461
アルブミン	3.7 未満	1	
	3.7 以上	1.82(0.98-3.38)	0.057
	欠損値	0.93(0.37-2.34)	0.878
口呼吸	なし	1	
	あり	1.86(1.01-3.40)	0.045 *
睡眠時間 (時間)	9 未満	1	
	9 以上	2.09(1.12-3.89)	0.020 *
水分量 (mm)	1000 未満	1	
	1000 以上	1.44(0.80-2.60)	0.225
口腔清掃回数	2 未満	1	
	2 以上	0.56(0.28-1.12)	0.100
測定時間	午前	1	
	午後	0.92(0.45-1.88)	0.822
RSST	3 未満	1	
	3 以上	0.67(0.27-1.64)	0.382
	欠損値	0.63(0.34-1.15)	0.129
服薬数	7 未満	1	
	7 以上	1.93(1.13-3.29)	0.015 *
パーキンソン病 (疾患有)		7.74(2.65-22.60)	0.000 *
うつ病 (疾患有)		1.41(0.39-5.10)	0.601
高血圧 (疾患有)		0.89(0.54-1.48)	0.652
糖尿病 (疾患有)		0.61(0.31-1.19)	0.150
PseudoR2=0.242			n=383

表 5 多重ロジスティック回帰分析の結果 (85 歳未満)

説明変数		オッズ比 (95%信頼区間)	P 値
性別	男性	1	
	女性	1.28(0.45-3.69)	0.645
年齢	65-75	1	
	75-85	2.50(0.82-7.58)	0.107
BMI	18.5 未満	1	
	18.5 以上	0.51(0.15-1.78)	0.290
入所期間 (月)	11 未満	1	
	11 以上	0.70(0.19-2.57)	0.587
移乗	自立・部分介助	1	
	全介助	7.11(1.87-27.03)	0.004 *
認知症	なし	1	
	あり	0.66(0.19-2.31)	0.514
脳梗塞既往	なし	1	
	あり	2.13(0.79-5.70)	0.133
呼吸疾患の既往	なし	1	
	あり	0.47(0.14-1.62)	0.233
アルブミン	3.75 未満	1	
	3.75 以上	0.89(0.28-2.85)	0.843
	欠損値	1.30(0.23-7.31)	0.767
口呼吸	なし	1	
	あり	3.23(1.18-8.82)	0.022 *
睡眠時間 (時間)	8 未満	1	
	8 以上	1.05(0.34-3.22)	0.935
水分量 (mm)	800mm未満	1	
	800mm以上	4.14(1.22-14.06)	0.023 *
口腔清掃回数	2 未満	1	
	2 以上	0.27(0.07-1.03)	0.055
測定時間	午前	1	
	午後	3.28(0.69-15.66)	0.136
RSST	4 未満	1	
	4 以上	1.15(0.25-5.27)	0.862
	欠損値	0.61(0.19-2.00)	0.418
服薬数	7 未満	1	
	7 以上	4.19(1.34-13.15)	0.014 *
パーキンソン病 (疾患有)		2.77(0.67-11.55)	0.161
うつ病 (疾患有)		1.59(0.37-6.78)	0.533
高血圧 (疾患有)		1.00(0.41-2.45)	0.994
糖尿病 (疾患有)		1.44(0.41-5.10)	0.573

PseudoR2=0.362

n=165

表 6 多重ロジスティック回帰分析の結果 (85 歳以上)

説明変数		オッズ比 (95%信頼区間)	P 値
性別	男性	1	
	女性	0.60(0.23-1.55)	0.293
BMI	18.5 未満	1	
	18.5 以上	0.54(0.25-1.17)	0.118
入所期間 (月)	26 未満	1	
	26 以上	1.25(0.56-2.76)	0.585
移乗	自立・部分介助	1	
	全介助	2.52(1.05-6.02)	0.038 *
認知症	なし	1	
	あり	2.34(0.82-6.69)	0.111
脳梗塞既往	なし	1	
	あり	0.61(0.29-1.29)	0.197
呼吸疾患の既往	なし	1	
	あり	2.03(0.71-5.80)	0.187
アルブミン	3.6 未満	1	
	3.6 以上	1.56(0.72-3.41)	0.259
	欠損値	0.78(0.22-2.75)	0.698
口呼吸	なし	1	
	あり	1.47(0.64-3.35)	0.359
睡眠時間 (時間)	9 未満	1	
	9 以上	2.51(1.08-5.84)	0.033 *
水分量 (mm)	1000 未満	1	
	1000 以上	1.34(0.62-2.88)	0.458
口腔清掃回数	2.25 未満	1	
	2.25 以上	0.68(0.24-1.95)	0.474
測定時間	午前	1	
	午後	0.56(0.22-1.47)	0.239
RSST	2 未満	1	
	2 以上	0.59(0.23-1.55)	0.288
	欠損値	0.48(0.22-1.05)	0.066
服薬数	7 未満	1	
	7 以上	1.52(0.75-3.07)	0.241
パーキンソン病 (疾患有)		13.72(2.40-78.35)	0.003 *
うつ病 (疾患有)		1.48(0.04-49.71)	0.828
高血圧 (疾患有)		0.98(0.49-1.98)	0.956
糖尿病 (疾患有)		0.58(0.22-1.56)	0.280

PseudoR2=0.234

n=214

表 7 多重ロジスティック回帰分析（薬剤モデル）の結果（全体）

説明変数		オッズ比（95%信頼区間）	p 値
性別	男性	1	
	女性	0.8(0.43-1.50)	0.486
年齢	65-75	1	
	75-85	1.02(0.43-2.41)	0.972
	-85	1.59(0.67-3.73)	0.29
BMI	18.5 未満	1	
	18.5 以上	0.55(0.33-0.92)	0.023 *
入所期間（月）	22 未満	1	
	22 以上	0.78(0.43-1.44)	0.435
移乗	自立・部分介助	1	
	全介助	2.61(1.40-4.86)	0.003 *
認知症	なし	1	
	あり	1.53(0.80-2.95)	0.199
脳梗塞既往	なし	1	
	あり	1.03(0.62-1.70)	0.908
呼吸器疾患の既往	なし	1	
	あり	1.34(0.67-2.68)	0.401
アルブミン	3.7 未満	1	
	3.7 以上	1.64(0.90-2.99)	0.104
	欠損値	0.77(0.33-1.79)	0.545
口呼吸	なし	1	
	あり	1.9(1.06-3.41)	0.031 *
睡眠時間（時間）	9 未満	1	
	9 以上	1.85(1.02-3.35)	0.042 *
水分量	1000mm 未満	1	
	1000mm 以上	1.45(0.80-2.60)	0.217
口腔清掃回数	9 未満	1	
	9 以上	0.6(0.30-1.20)	0.147
測定時間	午前	1	
	午後	1(0.49-2.02)	0.994
RSST	3 未満	1	
	3 以上	0.59(0.26-1.34)	0.21
	欠損値	0.68(0.37-1.24)	0.212
抗パーキンソン剤		1.87(0.90-3.87)	0.091
利尿剤		1.82(1.02-3.26)	0.044 *
抗うつ剤		1.21(0.62-2.36)	0.585
血圧降下剤		1.07(0.65-1.76)	0.794
糖尿病薬		0.73(0.36-1.47)	0.379

PseudoR2=0.216

n=387

表 8 多重ロジスティック回帰分析（薬剤モデル）の結果（要介護 85 歳未満モデル）

説明変数		オッズ比（95%信頼区間）	p 値
性別	男性	1	
	女性	1.2(0.38-3.76)	0.757
年齢	65-75	1	
	75-85	1.36(0.43-4.23)	0.601
	-85		
BMI	18.5 未満	1	
	18.5 以上	1.04(0.34-3.12)	0.951
入所期間（月）	11 未満	1	
	11 以上	0.51(0.14-1.87)	0.31
移乗	自立・部分介助	1	
	全介助	7.53(2.00-28.39)	0.003 *
認知症	なし	1	
	あり	0.74(0.21-2.57)	0.639
脳梗塞既往	なし	1	
	あり	2.25(0.81-6.23)	0.118
呼吸器疾患の既往	なし	1	
	あり	0.8(0.21-3.05)	0.742
アルブミン	3.75 未満	1	
	3.75 以上	0.63(0.20-1.94)	0.42
	欠損値	0.98(0.16-5.94)	0.983
口呼吸	なし	1	
	あり	3.85(1.19-12.54)	0.025 *
睡眠時間（時間）	8 未満	1	
	8 以上	0.66(0.23-1.92)	0.446
水分量	1000mm 未満	1	
	1000mm 以上	5.32(1.61-17.54)	0.006 *
口腔清掃回数	2 未満	1	
	2 以上	0.18(0.05-0.66)	0.01 *
測定時間	午前	1	
	午後	5.16(1.18-22.59)	0.029 *
R S S T	4 未満	1	
	4 以上	0.77(0.18-3.30)	0.723
	欠損値	0.65(0.20-2.14)	0.477
抗パーキンソン剤		2.59(0.92-7.32)	0.072
利尿剤		7.63(2.24-25.95)	0.001 *
抗うつ剤		4.89(1.22-19.53)	0.025 *
血圧降下剤		0.99(0.38-2.63)	0.99
糖尿病薬		1.17(0.36-3.78)	0.791

PseudoR2=0.419

n=167

表 9 多重ロジスティック回帰分析（薬剤モデル）の結果（要介護 85 歳以上モデル）

説明変数		オッズ比 (95%信頼区間)	p 値
性別	男性	1	
	女性	0.48(0.18-1.30)	0.15
BMI	18.5 未満	1	
	18.5 以上	0.46(0.22-0.95)	0.035 *
入所期間 (月)	26 未満	1	
	26 以上	1.11(0.53-2.32)	0.785
移乗	自立・部分介助	1	
	全介助	2.42(1.02-5.72)	0.045 *
認知症	なし	1	
	あり	2.24(0.81-6.19)	0.119
脳梗塞既往	なし	1	
	あり	0.64(0.31-1.31)	0.217
呼吸器疾患の既往	なし	1	
	あり	2.08(0.76-5.66)	0.153
アルブミン	3.6 未満	1	
	3.6 以上	1.63(0.74-3.58)	0.224
	欠損値	0.74(0.22-2.48)	0.623
口呼吸	なし	1	
	あり	1.33(0.60-2.97)	0.483
睡眠時間 (時間)	9 未満	1	
	9 以上	2.23(0.97-5.13)	0.058 *
水分量	1000mm 未満	1	
	1000mm 以上	1.18(0.54-2.58)	0.679
口腔清掃回数	2.25 未満	1	
	2.25 以上	0.78(0.27-2.28)	0.657
測定時間	午前	1	
	午後	0.6(0.24-1.53)	0.289
R S S T	2 未満	1	
	2 以上	0.47(0.18-1.24)	0.127
	欠損値	0.49(0.22-1.07)	0.074
抗パーキンソン剤		0.7(0.27-1.83)	0.466
利尿剤		1.18(0.56-2.51)	0.663
抗うつ剤		1.06(0.38-2.96)	0.911
血圧降下剤		1.04(0.53-2.04)	0.903
糖尿病薬		0.78(0.27-2.23)	0.637

PseudoR2=0.197

n=216

添付資料①（要介護・記述統計）

表 10 性別(単数回答)

No.	カテゴリー名	n	%
1	男性	113	22.8%
2	女性	379	76.4%
	無回答	4	0.8%
	全体	496	100.0%

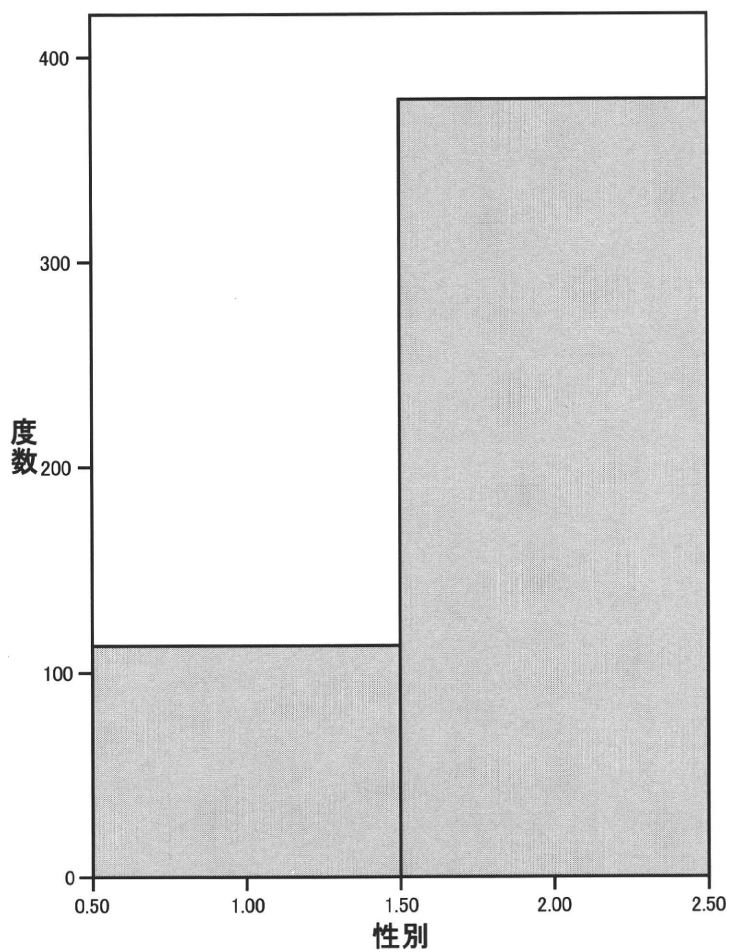


表 11 入所・入院施設の種類(単数回答)

No.	カテゴリー名	n	%
1	介護老人福祉施設(特別養護老人ホーム)	336	67.7%
2	介護老人保健施設	55	11.1%
3	療養病床	0	0.0%
4	その他	101	20.4%
5	不明	1	0.2%
	無回答	3	0.6%
	全体	496	100.0%

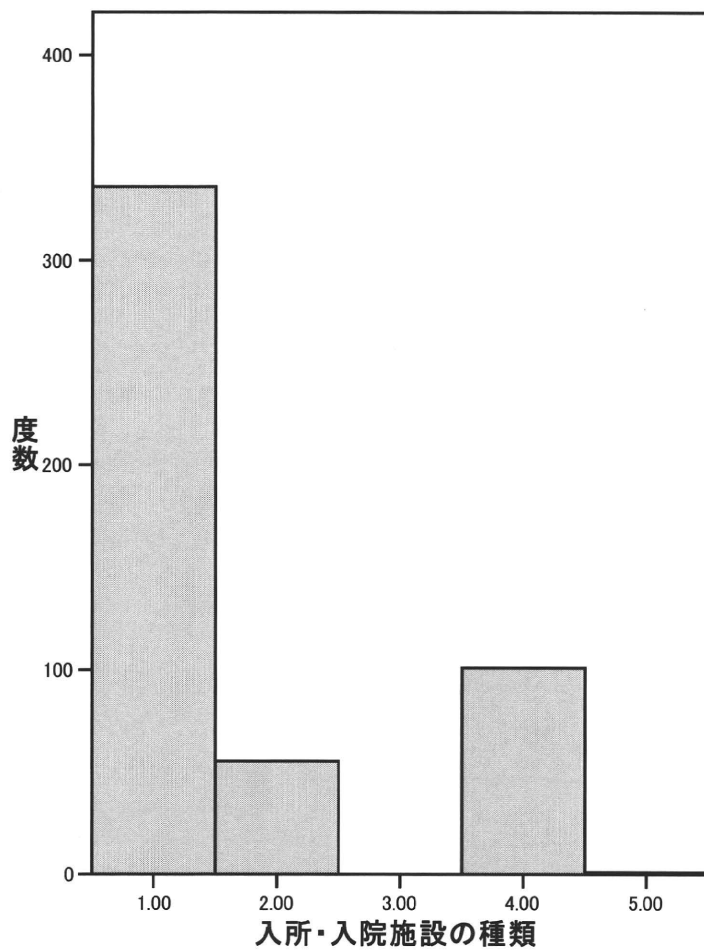


表 12 認知症の有無(単数回答)

No.	カテゴリー名	n	%
1	あり	395	79.6%
2	なし	101	20.4%
	無回答	0	0.0%
	全体	496	100.0%

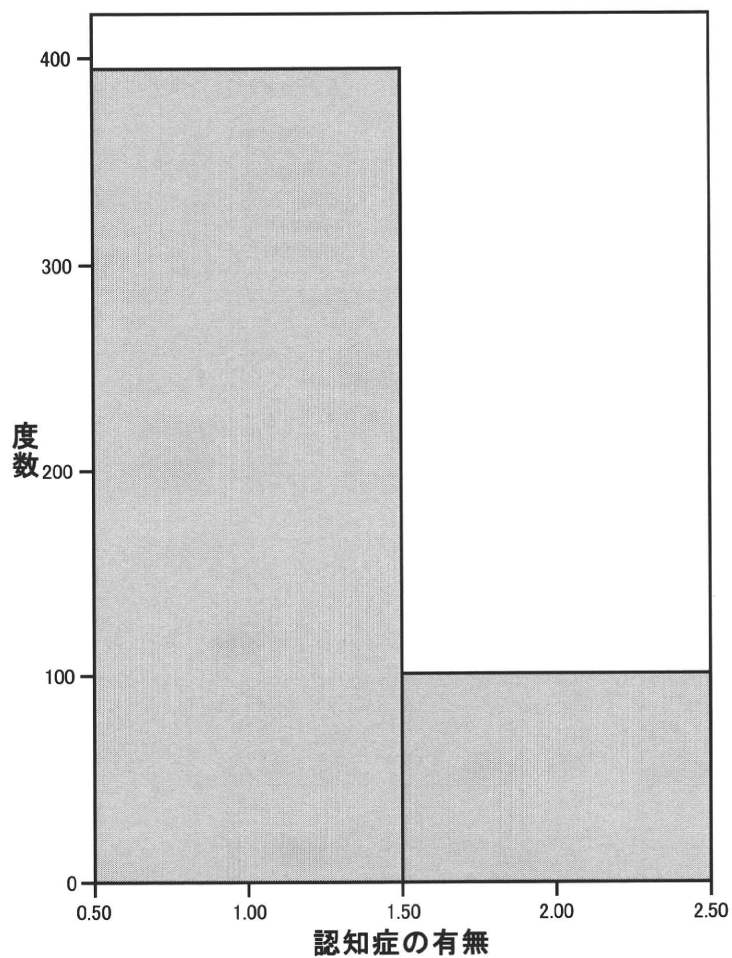


表 13 認知症高齢者の日常生活自立度(単数回答)

No.	カテゴリー名	n	%
1	I	10	2.5%
2	II a	17	4.3%
3	II b	18	4.6%
4	III a	37	9.4%
5	III b	23	5.8%
6	IV	99	25.1%
7	M	7	1.8%
	無回答	184	46.6%
	非該当	101	
	全体	395	100.0%

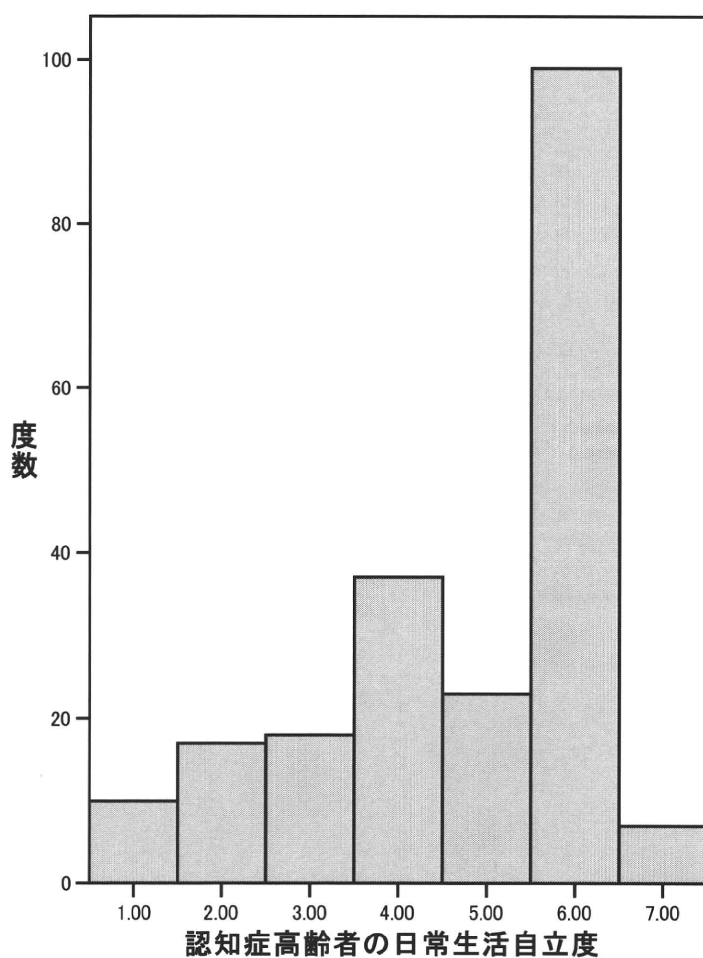


表 14 心筋梗塞の既往(単数回答)

No.	カテゴリー名	n	%
1	既往ありで、後遺症あり	22	4.4%
2	既往ありで、後遺症なし	20	4.0%
3	既往なし	452	91.1%
	無回答	2	0.4%
	全体	496	100.0%

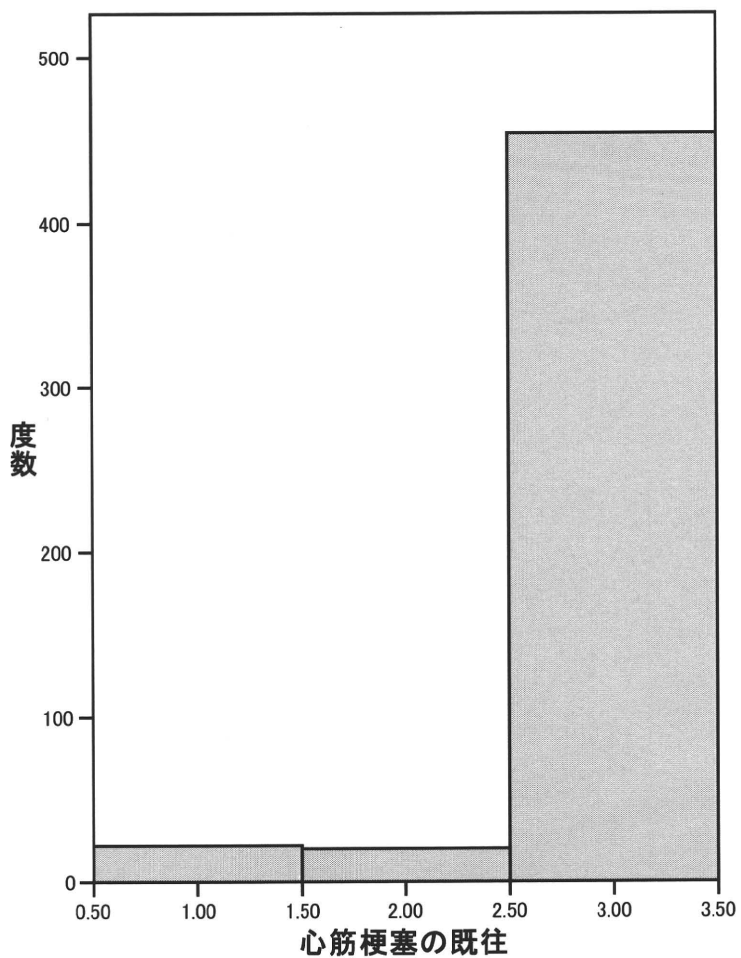


表 15 脳梗塞の既往(単数回答)

No.	カテゴリー名	n	%
1	既往ありで、後遺症あり	164	33.1%
2	既往ありで、後遺症なし	55	11.1%
3	既往なし	274	55.2%
	無回答	3	0.6%
	全体	496	100.0%

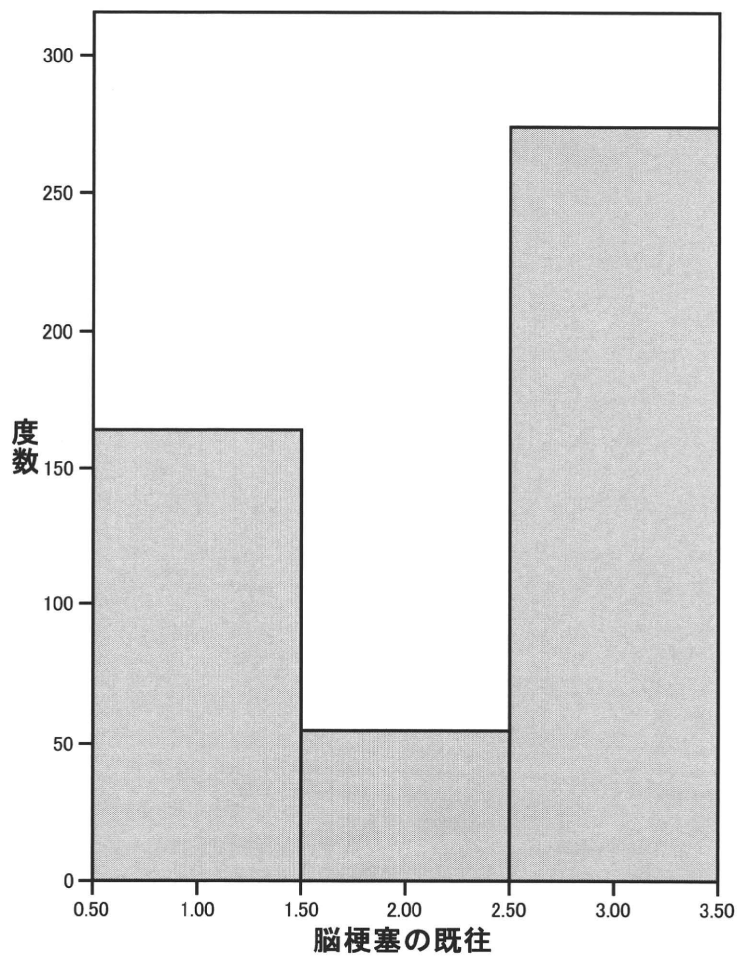


表 16 脳梗塞以外の脳血管疾患の既往(単数回答)

No.	カテゴリー名	n	%
1	既往ありで、後遺症あり	61	12.3%
2	既往ありで、後遺症なし	18	3.6%
3	既往なし	408	82.3%
	無回答	9	1.8%
	全体	496	100.0%

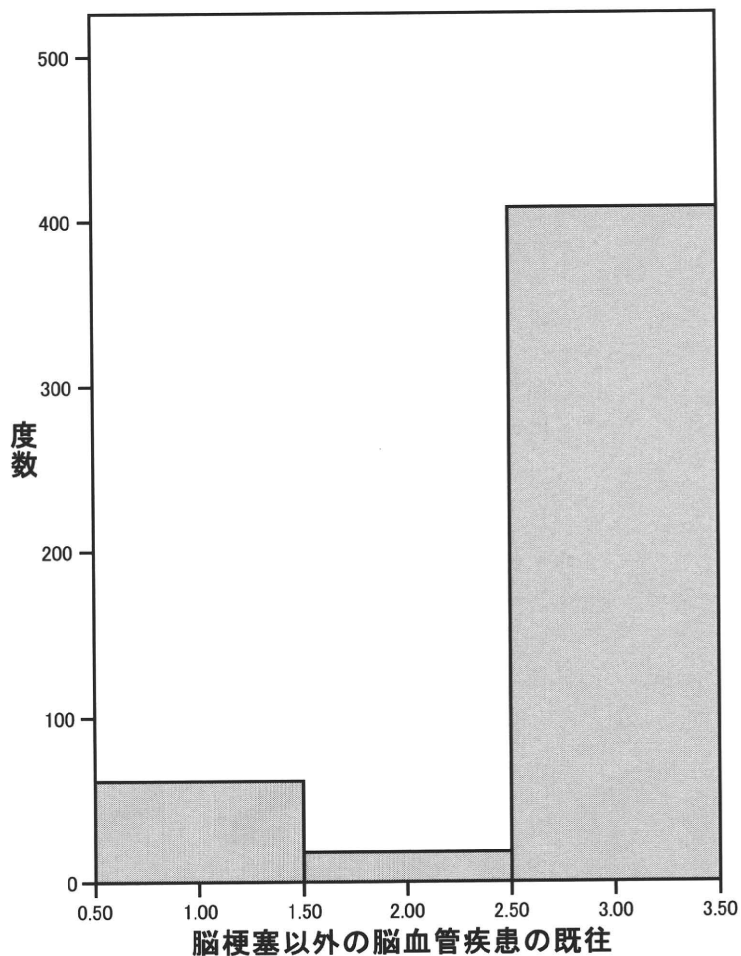


表 17 ぜんそくなどの呼吸器疾患の既往(単数回答)

No.	カテゴリー名	n	%
1	あり	113	22.8%
2	なし	375	75.6%
	無回答	8	1.6%
	全体	496	100.0%

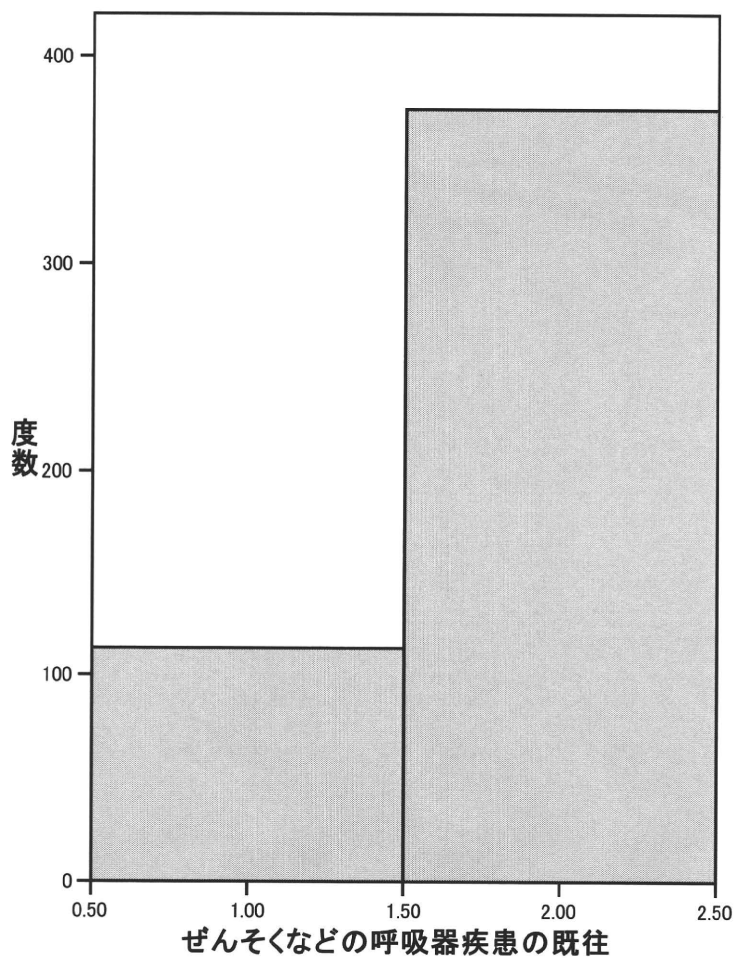


表 18 その他の疾患の有無(複数回答 あり=1 なし=0)

No.	カテゴリー名	n	%
1	高血圧症	244	49.2%
2	糖尿病	86	17.3%
3	うつ病	28	5.6%
4	統合失調症	5	1.0%
5	心不全	68	13.7%
6	狭心症既往あり	37	7.5%
7	パーキンソン病	31	6.3%
8	骨粗しょう症	65	13.1%
9	緑内障	12	2.4%
10	白内障	58	11.7%
11	その他	434	87.5%
	無回答	12	2.4%
	全体	496	100.0%

