

# 運動能力指標の計測

## ① 片足立ち時間の計測

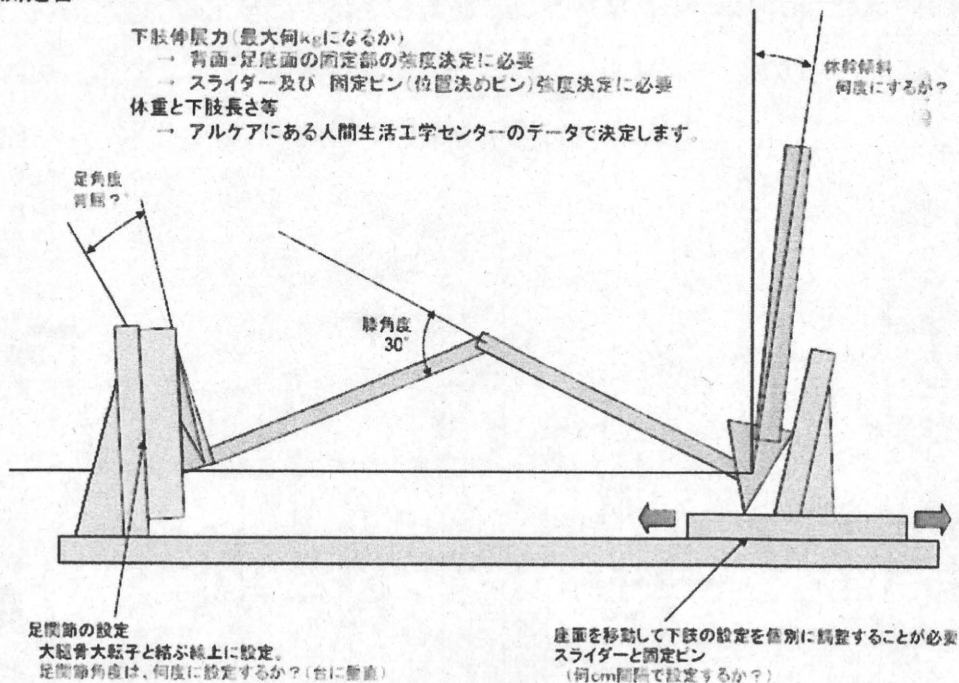
重心動揺量、身体標点の座標データも同時に計測する(運動能力の簡便指標としての片足立ち時間の有効性・妥当性について検討する)

## ② 脚伸展力の計測

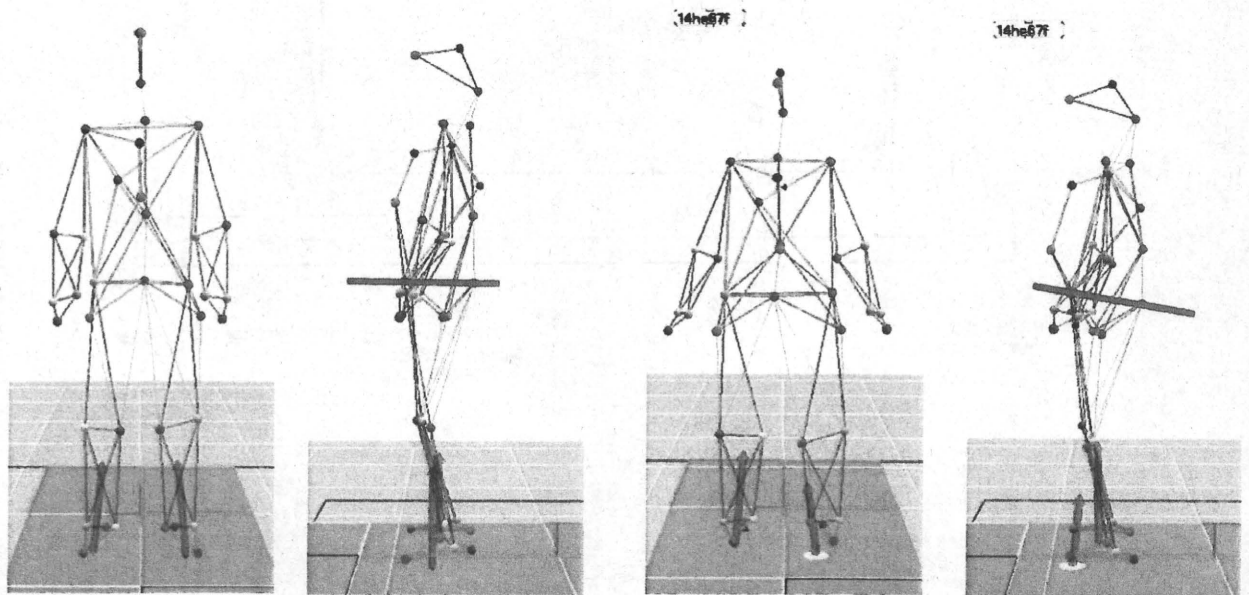
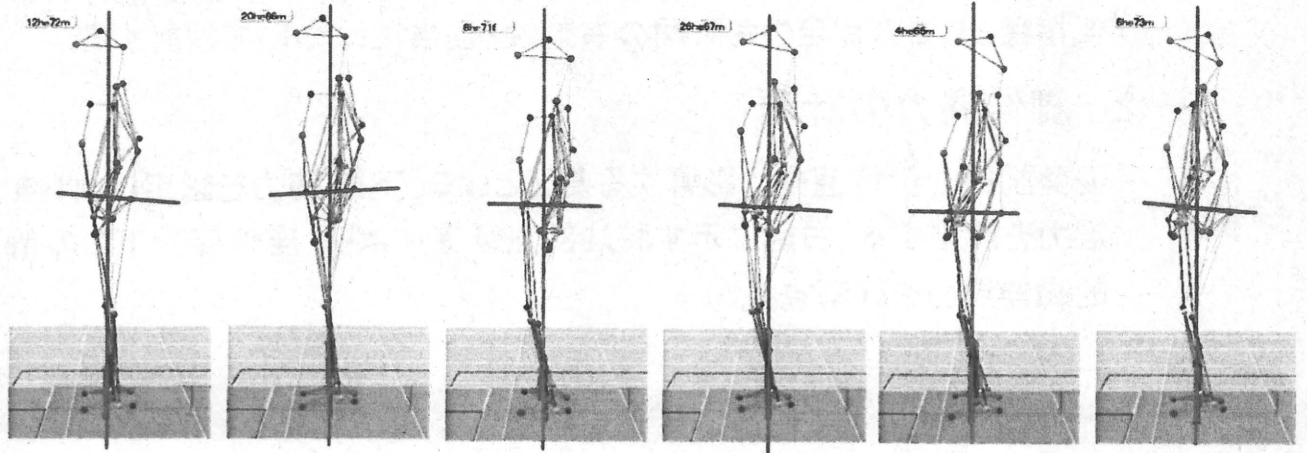
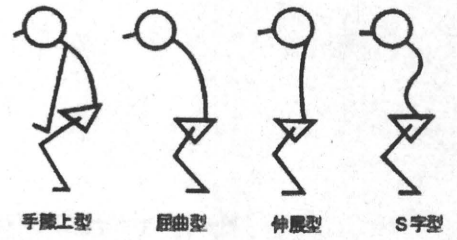
姿勢調節や歩行運動に影響する要因として、下肢筋力を想定し、脚伸展力を計測する。右図に示す特注計測装置により、座位姿勢下での静的脚伸展力を計測する。

測定台

下肢伸展力(最大何kgになるか)  
→ 背面・足底面の固定部の強度決定に必要  
→ スライダー及び 固定ピン(位置決めピン)強度決定に必要  
体重と下肢長さ等  
→ アルケアにある人間生活工学センターのデータで決定します。

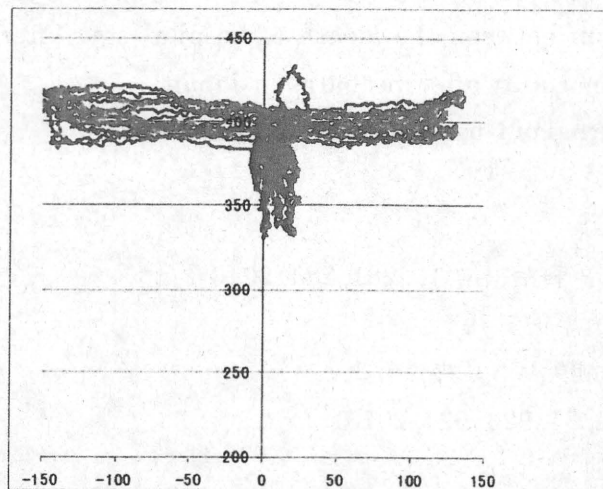
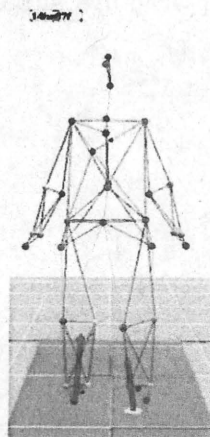
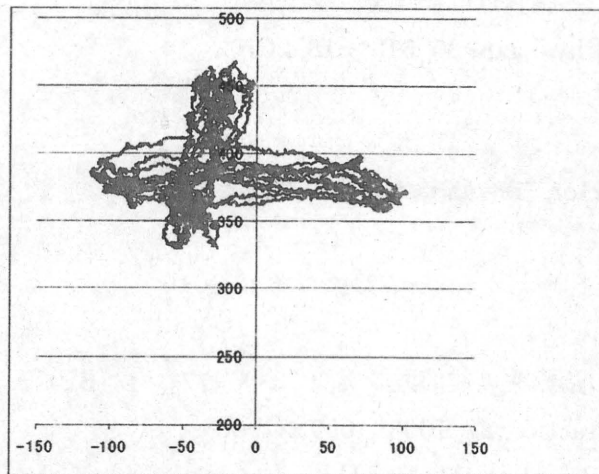
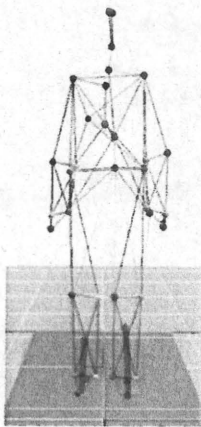
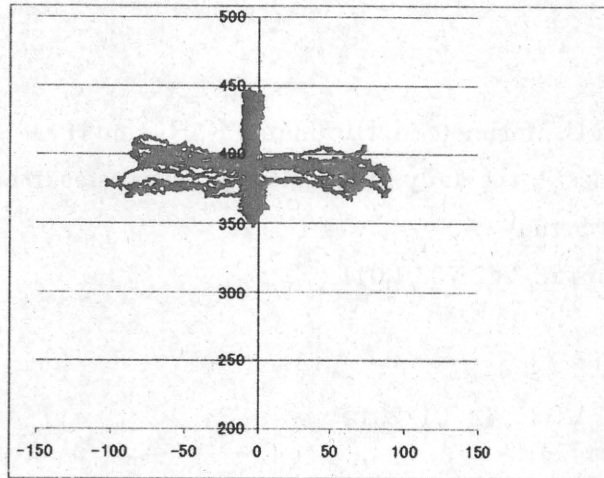
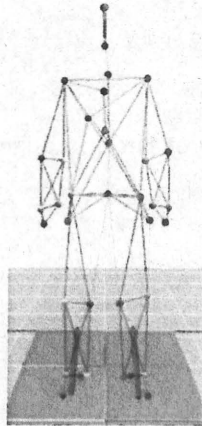


# 健常高齢者に見られる 典型的な姿勢特性



# 立位姿勢中のCOMの動的可動範囲

足底面が完全に設置した状態で、1分間の間、重心を前後左右に可能な限り移動させた際の身体重心位置の変化



研究成果の刊行に関する一覧表

書籍

雑誌

- 1) Tanimura C, Morimoto M, Hiramatsu K, Hagino H  
Difficulties in the daily life of patients with osteoarthritis of the knee: scale development and descriptive study  
J Clin Nurs 20: 743-753, 2011
- 2) 萩野 浩  
骨粗鬆症  
薬物療法ABC, 14- 21, 2010
- 3) 萩野 浩  
骨粗鬆症 (大腿骨近位部骨折, 脊椎骨折)  
Modern Physician, 30, 513- 518, 2010
- 4) 萩野 浩  
転倒予防  
Hip Protector, 総合臨床, 59, 616- 622, 2010
- 5) 萩野 浩  
ロコモティブシンドローム診療ガイド 2010
- 6) 萩野 浩  
骨粗鬆症の治療薬の使い方の実際 ビスホスホネート (BP) - minodronate も含めて -  
Medical Practice, 27, 1003- 1007, 2010
- 7) Kondo A, Brenda K, Hagino H  
Relationship between the length of hospital stay after hip fracture surgery and ambulatory ability or mortality after discharge in Japan  
Japan Journal of Nursing Science, 7, 96- 107, 2010
- 8) 萩野 浩  
骨粗鬆症  
今日の整形外科治療指針, , 281, 284, 2010
- 9) 萩野 浩, 大塚美樹  
高齢者と骨粗鬆症・脆弱性骨折  
臨床と研究, 87, 923- 927, 2010
- 10) 萩野 浩、他  
高齢者の再骨折予防に関する疫学的研究  
Osteoporos Jpn, 18, 398- 401, 2010

- 11) 曾根照喜, 福永仁夫, 友光達志, 藤原佐枝子, 太田博明, 尾上佳子, 萩野浩, 三木隆己, 山崎 薫, 楊鴻生, 吉村典子, 中村利孝  
骨粗鬆症における画像診断 DXA による大腿骨近位部ジオメトリー評価の臨床応用に対する委員会報告  
Osteoporos Jpn, 18, 199- 203, 2010
- 12) Kondo A, Hagino H, Zierler BK  
Determinants of ambulatory ability after hip fracture surgery in Japan and the USA  
Nurs Health Sci , 12, 336- 344, 2010
- 13) 萩野 浩  
骨粗鬆症, 脆弱性骨折の疫学, 整形外科臨床バサージュ 4  
骨粗鬆症のトータルマネジメント, 6- 16, 2010
- 14) 萩野 浩  
大腿骨近位部骨折後の薬物療法  
CLINICAL CALCIUM, 20, 1394, 1400, 2010
- 15) 萩野 浩  
各種疾患におけるリハビリテーションのエビデンスー大腿骨頸部/転子部骨折  
総合リハ, 38, 823- 828, 2010
- 16) 萩野 浩  
高齢者の転倒の結果とその予後  
ここまでできる高齢者の転倒予防, 8- 13, 2010
- 17) 萩野 浩  
重症心身障害児の骨粗鬆症  
重症心身障害の療育, 5, 201-205, 2010
- 18) Nagira K, Hagino H, Yamashita Y, Kishimoto Y, Teshima R  
Insufficiency fracture at the distal diaphysis of the radius after synovectomy combined with the Sauvé-Kapandji procedure in a patient with rheumatoid arthritis  
Mod Rheumatol, 25, 511- 513, 2010
- 19) Hayashibara M, Hagino H, Katagiri H, Okano T, Okada J, Teshima R  
Incidence and risk factors of falling in ambulatory patients with rheumatoid arthritis: a prospective 1-year study.  
Osteoporos Int, 21, 1825- 1833, 2010
- 20) 萩野 浩  
治療薬の使い方とコツ ビスホスホネート  
骨粗鬆症のマネジメント, , 128- 138, 2010
- 21) 萩野 浩  
上腕骨近位端骨折の疫学  
上腕骨近位端骨折, 2- 7, 2010
- 22) 萩野 浩  
この1年間の骨粗鬆症研究の概要と今後の方向性  
Osteoporos Jpn, 18, 661- 666, 2010

- 23) 萩野 浩  
費用対効果  
骨代謝マーカー, , 103- 106, 2010
- 24) 萩野 浩  
骨粗鬆症のリスク評価  
日本医事新報, 4523, 30- 31, 2010
- 25) Hagino H, Sakamoto K, Harada A, Nakamura T, Mutoh Y, Mori S, Endo N, Nakano T, Itoi E, Kita K, Yamamoto N, Aoyagi K, Yamazaki K  
Nationwide one-decade survey of hip fractures in Japan  
J Orthop Sci , 15, 737- 745, 2010
- 26) 萩野 浩  
骨粗鬆症とロコモティブシンドローム  
Prog Med, 30, 3025, 3029, 2010
- 27) 谷村千華, 森本美智子, 萩野 浩  
変形性膝関節症の生活上の困難  
日本慢性看護学会誌, 42, 26- 32, 2010
- 28) 萩野 浩  
ミノドロン酸水和物 (ONO-5920/YM529)の臨床効果と月1回経口製剤への期待  
CLINICAL CALCIUM, 21, 71- 76, 2011
- 29) 萩野 浩  
薬物治療における骨密度と骨質の評価  
THE BONE, 25, 45- 49, 2011
- 30) 萩野 浩  
原発性骨粗鬆症の治療  
医学のあゆみ, 236, 489, 493, 2011
- 31) 松本浩実, 萩野 浩  
若年者と比較した高齢者の下肢運動時筋電図分析  
運動・物理療法, 21, 336- 342, 2010
- 32) 芳賀信彦  
歩容からみた高齢者の特徴  
Modern Physician 30 (特集・ロコモティブシンドローム) 478-480, 2010. 4
- 33) 芳賀信彦  
ロコモティブシンドローム.  
Clinical Calcium 20 (特集・運動器リハビリテーションと骨) : 66-72, 2010. 4
- 34) 芳賀信彦  
歩行分析の手法と中高年者の歩行. 医学のあゆみ 236 (特集・ロコモティブシンドロームー運動器科学の新時代)  
477-481, 2011. 1
- 35) 星野雄一、星地亜都司、土肥徳秀、赤居正美、飛松好子、岩谷 力  
高齢者の運動機能障害評価 運動器障害診断ツール(足腰指数25)の開発

臨床スポーツ医学 27:33-40, 2010

- 36) 星地亜都司、星野雄一、岩谷 力、赤居正美、飛松好子、土肥徳秀  
高齢者運動器障害のリスクと早期発見ツールの開発  
THE BONE 24, 43-49, 2010
- 37) 星野雄一、星地亜都司、岩谷 力、赤居正美、飛松好子、土肥徳秀  
ロコモティブシンドローム診断ツール(足腰)25)の開発  
運動・物理療法 20:311-318, 2009
- 38) 星野雄一、星地亜都司、岩谷 力、赤居正美、飛松好子、土肥徳秀  
運動器障害による介護リスクの評価—早期発見診断ツールの開発—  
Modern Physician 30:481-485, 2010

