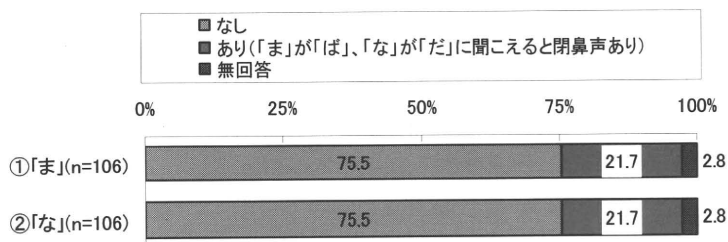


ii) 閉鼻声（鼻つまり）の検査

閉鼻声（鼻つまり）の検査の結果、①「ま」②「な」ともに、「なし」75.5%、「あり（『ま』が『ば』、『な』が『だ』に聞こえると閉鼻声あり）」21.7%となっている。

属性別にみると、初回評価から次回評価までの期間「新規/3～6か月未満」の場合、「あり（『ま』が『ば』、『な』が『だ』に聞こえると閉鼻声あり）」が7割を超えている。

図表 3.2.5 閉鼻声の検査



図表 3.2.6 閉鼻声の検査 ①「ま」（属性別）

	n	なし	あり(「ま」が「ば」、「な」が「だ」に聞こえる)	無回答
全体	106	75.5	21.7	2.8
性別				
男性	62	75.8	21.0	3.2
女性	42	76.2	21.4	2.4
年齢				
30歳未満	10	60.0	40.0	-
30～50歳未満	12	50.0	50.0	-
50～60歳未満	18	72.2	22.2	5.6
60～70歳未満	19	89.5	5.3	5.3
70～80歳未満	27	85.2	11.1	3.7
80～90歳未満	16	75.0	25.0	-
90歳以上	1	100.0	-	-
初回評価から次回評価までの期間				
新規症例(計)	43	60.5	37.2	2.3
内訳/3か月未満	26	84.6	11.5	3.8
内訳/3～6か月未満	17	23.5	76.5	-
過去症例(計)	57	84.2	12.3	3.5
内訳/3か月未満	7	85.7	14.3	-
内訳/3～6か月未満	12	83.3	16.7	-
内訳/6～12か月未満	19	84.2	15.8	-
内訳/12か月以上	19	84.2	5.3	10.5
病態① 舌拳上状態				
拳上無し	45	84.4	11.1	4.4
やや拳上	51	66.7	31.4	2.0
拳上有り	8	75.0	25.0	-
病態② 軟口蓋拳上状態				
拳上無し	8	87.5	-	12.5
やや拳上	72	79.2	18.1	2.8
拳上有り	25	60.0	40.0	-
病態③ gag reflex				
無し	37	67.6	29.7	2.7
弱い	33	66.7	33.3	-
有り	34	91.2	2.9	5.9
原疾患				
脳血管障害	57	78.9	19.3	1.8
口腔咽頭腫瘍術後	3	100.0	-	-
頭部外傷	7	71.4	28.6	-
認知症	9	77.8	22.2	-
パーキンソン病	9	88.9	11.1	-
重症筋無力症	7	14.3	85.7	-
筋萎縮性側索硬化症	5	100.0	-	-
筋ジストロフィー	0	-	-	-
脳性麻痺	3	100.0	-	-
その他	24	79.2	12.5	8.3
装置使用までの期間				
1ヶ月	1	100.0	-	-
2～6ヶ月未満	10	80.0	10.0	10.0
6～12ヶ月未満	10	100.0	-	-
1～3年未満	18	61.1	38.9	-
3～6年未満	7	85.7	14.3	-
6～10年未満	4	50.0	50.0	-
10年以上	9	77.8	22.2	-

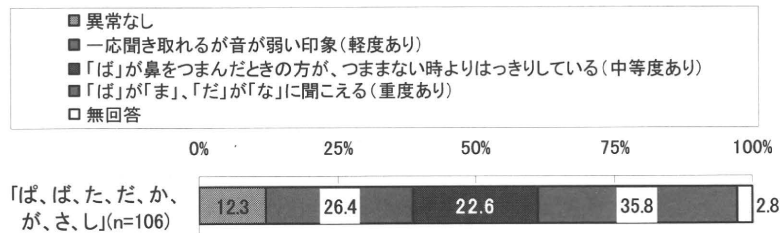
図表 3.2.7 閉鼻声の検査 ②「な」(属性別)

		n	なし	あり(「ま」が「ば」、「な」が「だ」に聞こえる)	無回答
全体		106	75.5	21.7	2.8
性別	男性	62	75.8	21.0	3.2
	女性	42	76.2	21.4	2.4
年齢	30歳未満	10	60.0	40.0	-
	30~50歳未満	12	50.0	50.0	-
	50~60歳未満	18	72.2	22.2	5.6
	60~70歳未満	19	89.5	5.3	5.3
	70~80歳未満	27	85.2	11.1	3.7
	80~90歳未満	16	75.0	25.0	-
	90歳以上	1	100.0	-	-
初回評価から次回評価までの期間	新規症例(計)	43	60.5	37.2	2.3
	内訳/3か月未満	26	84.6	11.5	3.8
	内訳/3~6か月未満	17	23.5	76.5	-
	過去症例(計)	57	84.2	12.3	3.5
	内訳/3か月未満	7	85.7	14.3	-
	内訳/3~6か月未満	12	83.3	16.7	-
	内訳/6~12か月未満	19	84.2	15.8	-
病態① 舌拳上状態	内訳/12か月以上	19	84.2	5.3	10.5
	拳上無し	45	84.4	11.1	4.4
	やや拳上	51	66.7	31.4	2.0
	拳上有り	8	75.0	25.0	-
病態② 軟口蓋 拳上状態	拳上無し	8	87.5	-	12.5
	やや拳上	72	79.2	18.1	2.8
	拳上有り	25	60.0	40.0	-
病態③ gag reflex	無し	37	67.6	29.7	2.7
	弱い	33	66.7	33.3	-
	有り	34	91.2	2.9	5.9
原疾患	脳血管障害	57	78.9	19.3	1.8
	口腔咽頭腫瘍術後	3	100.0	-	-
	頭部外傷	7	71.4	28.6	-
	認知症	9	77.8	22.2	-
	パーキンソン病	9	88.9	11.1	-
	重症筋無力症	7	14.3	85.7	-
	筋萎縮性側索硬化症	5	100.0	-	-
	筋ジストロフィー	0	-	-	-
	脳性麻痺	3	100.0	-	-
	その他	24	79.2	12.5	8.3
装置使用 までの期間	1ヶ月	1	100.0	-	-
	2~6ヶ月未満	10	80.0	10.0	10.0
	6~12ヶ月未満	10	100.0	-	-
	1~3年未満	18	61.1	38.9	-
	3~6年未満	7	85.7	14.3	-
	6~10年未満	4	50.0	50.0	-
	10年以上	9	77.8	22.2	-

### iii) 構音の検査（呼吸鼻漏出による子音の歪み）

構音の検査の結果、「『ば』が『ま』、『だ』が『な』に聞こえる（重度あり）」35.8%と最も多く、次いで「一応聞き取れるが音が弱い印象（軽度あり）」26.4%、「『ば』が鼻をつまんだときの方が、つままない時よりはっきりしている（中等度あり）」22.6%、「異常なし」12.3%という順となっている。

図表 3.2.8 構音の検査



図表 3.2.9 構音の検査（属性別）

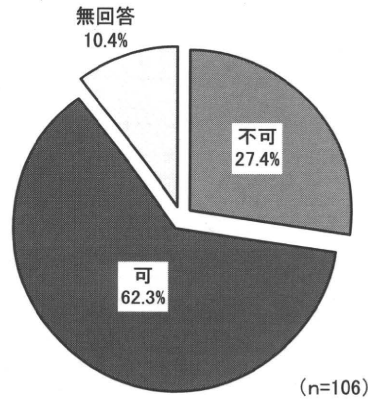
	n	異常なし	一応聞き取れるが音が弱い印象 (軽度あり)	「ば」が鼻をつまんだときの方が、つままない時よりはっきりしている (中等度あり)	「ば」が「ま」、「だ」が「な」に聞こえる (重度あり)	無回答
全体	106	12.3	26.4	22.6	35.8	2.8
性別						
男性	62	11.3	30.6	25.8	29.0	3.2
女性	42	14.3	21.4	19.0	42.9	2.4
年齢						
30歳未満	10	-	20.0	40.0	40.0	-
30～50歳未満	12	-	16.7	25.0	58.3	-
50～60歳未満	18	5.6	11.1	22.2	55.6	5.6
60～70歳未満	19	10.5	36.8	15.8	31.6	5.3
70～80歳未満	27	18.5	29.6	29.6	18.5	3.7
80～90歳未満	16	31.3	37.5	6.3	25.0	-
90歳以上	1	-	100.0	-	-	-
初回評価から次回評価までの期間						
新規症例 (計)	43	7.0	23.3	34.9	32.6	2.3
内訳/3か月未満	26	7.7	34.6	34.6	19.2	3.8
内訳/3～6か月未満	17	5.9	5.9	35.3	52.9	-
過去症例 (計)	57	15.8	29.8	14.0	36.8	3.5
内訳/3か月未満	7	14.3	28.6	28.6	28.6	-
内訳/3～6か月未満	12	16.7	16.7	-	66.7	-
内訳/6～12か月未満	19	15.8	36.8	26.3	21.1	-
内訳/12か月以上	19	15.8	31.6	5.3	36.8	10.5
病態① 舌上状態						
拳上無し	45	15.6	37.8	20.0	22.2	4.4
やや拳上	51	11.8	19.6	27.5	39.2	2.0
拳上有り	8	-	-	12.5	87.5	-
病態② 軟口蓋拳上状態						
拳上無し	8	50.0	25.0	12.5	-	12.5
やや拳上	72	12.5	33.3	23.6	27.8	2.8
拳上有り	25	-	8.0	24.0	68.0	-
病態③ gag reflex						
無し	37	8.1	29.7	21.6	37.8	2.7
弱い	33	15.2	15.2	15.2	54.5	-
有り	34	14.7	35.3	29.4	14.7	5.9
原疾患						
脳血管障害	57	12.3	17.5	26.3	42.1	1.8
口腔咽頭腫瘍術後	3	33.3	66.7	-	-	-
頭部外傷	7	-	57.1	14.3	28.6	-
認知症	9	22.2	44.4	11.1	22.2	-
パーキンソン病	9	33.3	44.4	-	22.2	-
重症筋無力症	7	-	-	28.6	71.4	-
筋萎縮性側索硬化症	5	-	20.0	40.0	40.0	-
筋ジストロフィー	0	-	-	-	-	-
脳性麻痺	3	-	66.7	33.3	-	-
その他	24	12.5	33.3	20.8	25.0	8.3
装置使用までの期間						
1ヶ月	1	100.0	-	-	-	-
2～6ヶ月未満	10	10.0	10.0	30.0	40.0	10.0
6～12ヶ月未満	10	-	50.0	20.0	30.0	-
1～3年未満	18	-	16.7	16.7	66.7	-
3～6年未満	7	-	28.6	28.6	42.9	-
6～10年未満	4	-	25.0	-	75.0	-
10年以上	9	-	22.2	22.2	55.6	-

### 3) ブローイング

ブローイングの結果、「可」62.3%、「不可」27.4%となっている。

「可」と回答した66名において、ブローイング秒数の中央値は3秒であった。分布は、図表3.3.3の通り、0～4秒の間に全体の6割強が集まっている。

図表 3.3.1 ブローイング

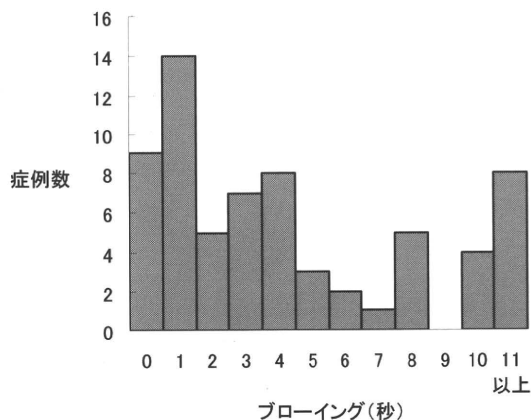


図表 3.3.2 ブローイング (属性別)

		n	不可	可	無回答
全体		106	27.4	62.3	10.4
性別	男性	62	32.3	56.5	11.3
	女性	42	21.4	69.0	9.5
年齢	30歳未満	10	30.0	50.0	20.0
	30～50歳未満	12	25.0	75.0	-
	50～60歳未満	18	16.7	77.8	5.6
	60～70歳未満	19	26.3	47.4	26.3
	70～80歳未満	27	33.3	55.6	11.1
	80～90歳未満	16	31.3	68.8	-
	90歳以上	1	-	100.0	-
初回評価から次回評価までの期間	新規症例(計)	43	25.6	72.1	2.3
	内訳/3か月未満	26	30.8	65.4	3.8
	内訳/3～6か月未満	17	17.6	82.4	-
	過去症例(計)	57	31.6	52.6	15.8
	内訳/3か月未満	7	42.9	28.6	28.6
	内訳/3～6か月未満	12	25.0	66.7	8.3
病態① 舌拳上状態	内訳/6～12か月未満	19	36.8	47.4	15.8
	内訳/12か月以上	19	26.3	57.9	15.8
	拳上無し	45	15.6	73.3	11.1
	やや拳上	51	33.3	54.9	11.8
病態② 軟口蓋 拳上状態	拳上有り	8	50.0	50.0	-
	拳上無し	8	25.0	50.0	25.0
	やや拳上	72	22.2	66.7	11.1
病態③ gag reflex	拳上有り	25	44.0	52.0	4.0
	無し	37	35.1	54.1	10.8
	弱い	33	30.3	66.7	3.0
原疾患	有り	34	14.7	67.6	17.6
	脳血管障害	57	38.6	50.9	10.5
	口腔咽頭腫瘍術後	3	-	66.7	33.3
	頭部外傷	7	28.6	57.1	14.3
	認知症	9	55.6	44.4	-
	パーキンソン病	9	11.1	77.8	11.1
	重症筋無力症	7	28.6	71.4	-
	筋萎縮性側索硬化症	5	20.0	80.0	-
	筋ジストロフィー	0	-	-	-
	脳性麻痺	3	-	100.0	-
	その他	24	16.7	70.8	12.5
装置使用 までの期間	1ヶ月	1	100.0	-	-
	2～6ヶ月未満	10	30.0	60.0	10.0
	6～12ヶ月未満	10	40.0	40.0	20.0
	1～3年未満	18	27.8	66.7	5.6
	3～6年未満	7	-	71.4	28.6
	6～10年未満	4	25.0	75.0	-
	10年以上	9	22.2	77.8	-



図表 3.3.3 ブローイング 秒数の分布



図表 3.3.4 ブローイング 秒数の分布 (属性別)

		n	平均	分散	標準偏差	最大値	最小値
全体		66	5.4	63.5	8.0	57.0	0.0
性別	男性	35	6.0	98.9	9.9	57.0	0.0
	女性	29	4.7	23.7	4.9	19.0	0.0
年齢	30歳未満	5	2.8	10.7	3.3	8.0	0.0
	30~50歳未満	9	4.2	17.4	4.2	10.0	0.0
	50~60歳未満	14	7.1	220.6	14.9	57.0	0.0
	60~70歳未満	9	5.3	22.5	4.7	15.0	1.0
	70~80歳未満	15	5.5	33.9	5.8	19.0	0.0
	80~90歳未満	11	5.1	28.2	5.3	16.0	0.0
	90歳以上	1	4.0	-	-	4.0	4.0
初回評価から次回評価までの期間	新規症例(計)	31	4.2	24.6	5.0	16.0	0.0
	内訳/3か月未満	17	6.0	32.1	5.7	16.0	0.0
	内訳/3~6か月未満	14	1.9	7.5	2.7	10.0	0.0
	過去症例(計)	30	6.8	110.5	10.5	57.0	0.0
	内訳/3か月未満	2	3.9	1.6	1.3	4.8	3.0
	内訳/3~6か月未満	8	3.6	13.5	3.7	10.0	0.0
	内訳/6~12か月未満	9	9.8	323.9	18.0	57.0	0.0
内訳/12か月以上	11	7.4	33.3	5.8	19.0	1.0	
病態① 舌拳上状態	拳上無し	33	6.6	100.7	10.0	57.0	0.0
	やや拳上	28	4.4	25.7	5.1	19.0	0.0
	拳上有り	4	0.6	0.2	0.5	1.0	0.0
病態② 軟口蓋 拳上状態	拳上無し	4	6.3	10.9	3.3	10.0	3.0
	やや拳上	48	5.9	76.0	8.7	57.0	0.0
	拳上有り	13	2.8	31.5	5.6	19.0	0.0
病態③ gag reflex	無し	20	4.8	27.7	5.3	19.0	0.0
	弱い	22	3.4	15.2	3.9	15.0	0.0
	有り	23	7.7	137.5	11.7	57.0	1.0
原疾患	脳血管障害	29	3.7	19.3	4.4	16.0	0.0
	口腔咽頭腫瘍術後	2	3.0	2.0	1.4	4.0	2.0
	頭部外傷	4	15.8	760.9	27.6	57.0	0.0
	認知症	4	5.6	14.1	3.8	10.0	1.3
	パーキンソン病	7	6.9	26.5	5.1	16.0	0.0
	重症筋無力症	5	1.0	3.0	1.7	4.0	0.0
	筋萎縮性側索硬化症	4	4.8	12.9	3.6	10.0	2.0
	筋ジストロフィー	0	-	-	-	-	-
	脳性麻痺	3	2.3	1.3	1.2	3.0	1.0
	その他	17	7.1	30.4	5.5	19.0	0.0
装置使用 までの期間	1ヶ月	0	-	-	-	-	-
	2~6ヶ月未満	6	3.2	4.6	2.1	6.0	1.0
	6~12ヶ月未満	4	17.8	690.9	26.3	57.0	2.0
	1~3年未満	12	4.0	25.7	5.1	15.0	0.0
	3~6年未満	5	3.2	8.7	2.9	8.0	1.0
	6~10年未満	3	2.8	20.1	4.5	8.0	0.0
	10年以上	7	2.3	1.9	1.4	4.0	1.0

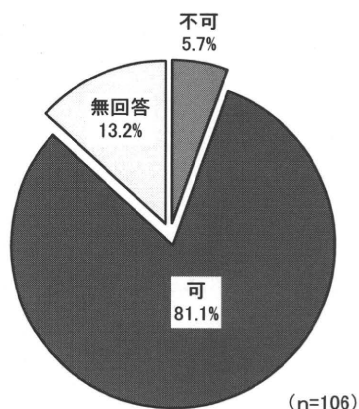
※表示値は時間(秒)

#### 4) 最長発声持続時間 (MPT ; maximum phonation time)

最長発声持続時間 (MPT) の結果、「可」81.1%、「不可」5.7%となっている。

「可」と回答した86名において、最長発声持続時間の中央値は5秒であった。分布は、図表3.4.3の通り、1～5秒の間に全体の5割が集まっている。

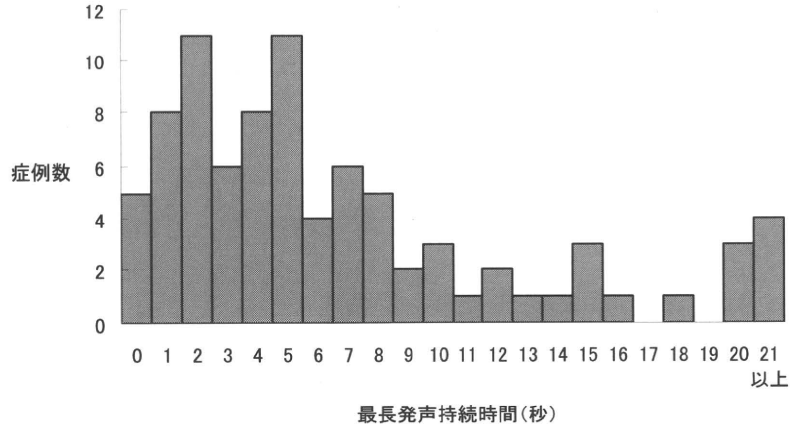
図表 3.4.1 最長発声持続時間



図表 3.4.2 最長発声持続時間 (属性別)

	n	不可	可	無回答	
全体	106	5.7	81.1	13.2	
性別	男性	62	8.1	80.6	11.3
	女性	42	2.4	81.0	16.7
年齢	30歳未満	10	-	80.0	20.0
	30～50歳未満	12	8.3	75.0	16.7
	50～60歳未満	18	-	94.4	5.6
	60～70歳未満	19	5.3	63.2	31.6
	70～80歳未満	27	7.4	81.5	11.1
	80～90歳未満	16	12.5	87.5	-
	90歳以上	1	-	100.0	-
初回評価から次回評価までの期間	新規症例(計)	43	7.0	90.7	2.3
	内訳/3か月未満	26	7.7	92.3	-
	内訳/3～6か月未満	17	5.9	88.2	5.9
	過去症例(計)	57	5.3	75.4	19.3
	内訳/3か月未満	7	14.3	71.4	14.3
	内訳/3～6か月未満	12	8.3	75.0	16.7
病態① 舌拳上状態	内訳/6～12か月未満	19	5.3	73.7	21.1
	内訳/12か月以上	19	-	78.9	21.1
	拳上無し	45	-	86.7	13.3
病態② 軟口蓋 拳上状態	やや拳上	51	9.8	76.5	13.7
	拳上有り	8	-	87.5	12.5
	拳上無し	8	12.5	87.5	-
病態③ gag reflex	軟口蓋	72	4.2	79.2	16.7
	拳上有り	25	8.0	84.0	8.0
	無し	37	10.8	78.4	10.8
原疾患	弱い	33	3.0	87.9	9.1
	有り	34	2.9	76.5	20.6
	脳血管障害	57	10.5	78.9	10.5
	口腔咽頭腫瘍術後	3	-	66.7	33.3
	頭部外傷	7	-	85.7	14.3
	認知症	9	44.4	55.6	-
	パーキンソン病	9	-	77.8	22.2
	重症筋無力症	7	-	100.0	-
	筋萎縮性側索硬化症	5	-	60.0	40.0
	筋ジストロフィー	0	-	-	-
	脳性麻痺	3	-	66.7	33.3
その他	24	-	83.3	16.7	
装置使用 までの期間	1ヶ月	1	-	-	100.0
	2～6ヶ月未満	10	10.0	80.0	10.0
	6～12ヶ月未満	10	-	90.0	10.0
	1～3年未満	18	-	83.3	16.7
	3～6年未満	7	-	71.4	28.6
	6～10年未満	4	25.0	75.0	-
	10年以上	9	-	77.8	22.2

図表 3.4.3 最長発声持続時間 秒数の分布



図表 3.4.4 最長発声持続時間 秒数の分布 (属性別)

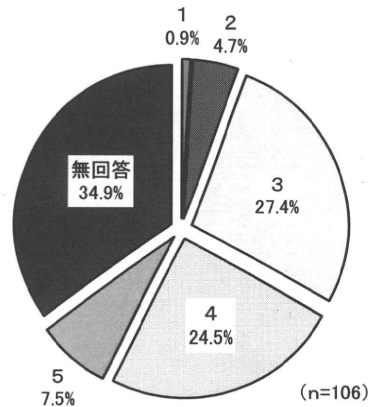
		n	平均	分散	標準偏差	最大値	最小値
全体		86	7.2	52.5	7.2	36.0	0.0
性別	男性	50	7.8	59.2	7.7	36.0	0.0
	女性	34	6.5	44.3	6.7	32.0	0.0
年齢	30歳未満	8	8.3	55.1	7.4	20.0	1.0
	30～50歳未満	9	6.3	27.3	5.2	15.0	0.0
	50～60歳未満	17	6.1	51.3	7.2	32.0	1.0
	60～70歳未満	12	10.4	120.7	11.0	36.0	1.0
	70～80歳未満	22	7.6	50.7	7.1	30.0	0.0
	80～90歳未満	14	4.6	15.4	3.9	14.0	0.0
	90歳以上	1	7.0	-	-	7.0	7.0
初回評価から次回評価までの期間	新規症例(計)	39	5.1	39.6	6.3	36.0	0.0
	内訳/3か月未満	24	5.8	53.8	7.3	36.0	0.0
	内訳/3～6か月未満	15	4.0	16.9	4.1	13.0	0.0
	過去症例(計)	43	9.0	61.4	7.8	32.0	0.0
	内訳/3か月未満	5	11.5	61.9	7.9	20.0	4.6
	内訳/3～6か月未満	9	8.5	102.7	10.1	32.0	0.0
	内訳/6～12か月未満	14	7.8	66.3	8.1	30.0	1.0
内訳/12か月以上	15	9.6	42.1	6.5	26.0	1.0	
病態① 舌拳上状態	拳上無し	39	8.4	47.8	6.9	36.0	1.0
	やや拳上	39	6.5	61.8	7.9	32.0	0.0
	拳上有り	7	4.4	27.3	5.2	15.0	0.0
病態② 軟口蓋 拳上状態	拳上無し	7	8.6	27.6	5.3	16.0	3.0
	やや拳上	57	7.7	61.5	7.8	36.0	0.0
	拳上有り	21	5.5	37.7	6.1	20.0	0.0
病態③ gag reflex	無し	29	5.8	26.6	5.2	20.0	0.0
	弱い	29	6.6	47.3	6.9	32.0	0.0
	有り	26	9.5	86.8	9.3	36.0	1.0
原疾患	脳血管障害	45	5.9	34.6	5.9	30.0	0.0
	口腔咽頭腫瘍術後	2	20.5	480.5	21.9	36.0	5.0
	頭部外傷	6	9.8	43.8	6.6	20.0	2.0
	認知症	5	4.3	3.8	2.0	7.0	2.0
	パーキンソン病	7	7.1	29.5	5.4	14.0	0.0
	重症筋無力症	7	3.4	13.0	3.6	9.0	0.0
	筋萎縮性側索硬化症	3	12.3	142.3	11.9	26.0	4.0
	筋ジストロフィー	0	-	-	-	-	-
	脳性麻痺	2	5.0	2.0	1.4	6.0	4.0
	その他	20	8.3	64.5	8.0	32.0	0.0
装置使用 までの期間	1ヶ月	0	-	-	-	-	-
	2～6ヶ月未満	8	8.8	77.9	8.8	30.0	2.0
	6～12ヶ月未満	9	14.3	131.2	11.5	36.0	2.0
	1～3年未満	15	7.4	83.7	9.1	32.0	0.0
	3～6年未満	5	6.6	22.3	4.7	15.0	4.0
	6～10年未満	3	4.3	26.3	5.1	10.0	0.0
	10年以上	7	6.3	22.2	4.7	15.0	1.0

※表示値は時間(秒)

### 5) フードテスト (口腔相の評価)

フードテストの結果、「3. 嚥下あり、むせる and/or 湿性嘔声、 and/or 口腔内残留中等度」が27.4%と最も多く、次いで「4. 嚥下あり、呼吸良好、むせない」24.5%、「5. 4に加え、追加嚥下運動が30秒以内に2回可能」7.5%等となっている。

図表 3.5.1 フードテスト



1. 嚥下なし、and/or むせる  
and/or 呼吸切迫
2. 嚥下あり、呼吸切迫  
(不顕性誤嚥の疑い)
3. 嚥下あり、むせる and/or 湿性嘔声、  
and/or 口腔内残留中等度
4. 嚥下あり、呼吸良好、むせない
5. 4に加え、追加嚥下運動が  
30秒以内に2回可能

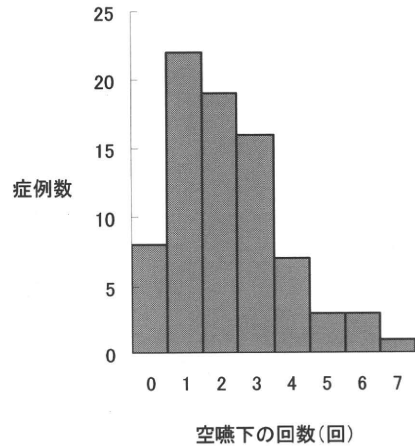
図表 3.5.2 フードテスト (属性別)

	n	1. 嚥下なし、 and/or むせる and/or 呼吸切迫	2. 嚥下あり、 呼吸切迫 (不顕性誤嚥 の疑い)	3. 嚥下あり、 むせる and/or 湿性嘔声、 and/or 口腔内残留 中等度	4. 嚥下あり、 呼吸良好、 むせない	5. 4に加え、 追加嚥下 運動が 30秒以内に 2回可能	無回答
全体	106	0.9	4.7	27.4	24.5	7.5	34.9
性別							
男性	62	-	4.8	29.0	19.4	8.1	38.7
女性	42	2.4	4.8	23.8	33.3	7.1	28.6
年齢							
30歳未満	10	10.0	-	10.0	20.0	-	60.0
30~50歳未満	12	-	8.3	33.3	33.3	8.3	16.7
50~60歳未満	18	-	-	22.2	16.7	-	61.1
60~70歳未満	19	-	5.3	21.1	10.5	5.3	57.9
70~80歳未満	27	-	3.7	44.4	18.5	14.8	18.5
80~90歳未満	16	-	6.3	18.8	56.3	12.5	6.3
90歳以上	1	-	-	-	100.0	-	-
初回評価から 次回評価 までの 期間							
新規症例(計)	43	2.3	4.7	39.5	27.9	11.6	14.0
内訳/3か月未満	26	3.8	3.8	26.9	34.6	15.4	15.4
内訳/3~6か月未満	17	-	5.9	58.8	17.6	5.9	11.8
過去症例(計)	57	-	3.5	21.1	22.8	1.8	50.9
内訳/3か月未満	7	-	14.3	28.6	14.3	-	42.9
内訳/3~6か月未満	12	-	-	33.3	8.3	-	58.3
内訳/6~12か月未満	19	-	5.3	26.3	21.1	-	47.4
内訳/12か月以上	19	-	-	5.3	36.8	5.3	52.6
病態① 舌拳上状態							
拳上無し	45	-	2.2	15.6	33.3	15.6	33.3
やや拳上	51	2.0	5.9	39.2	21.6	2.0	29.4
拳上有り	8	-	12.5	12.5	-	-	75.0
病態② 軟口蓋 拳上状態							
拳上無し	8	-	-	-	50.0	12.5	37.5
やや拳上	72	1.4	1.4	30.6	23.6	8.3	34.7
拳上有り	25	-	16.0	28.0	20.0	4.0	32.0
病態③ gag reflex							
無し	37	-	10.8	35.1	27.0	5.4	21.6
弱い	33	-	3.0	33.3	30.3	3.0	30.3
有り	34	2.9	-	14.7	17.6	11.8	52.9
原疾患							
脳血管障害	57	-	5.3	29.8	21.1	7.0	36.8
口腔咽頭腫瘍術後	3	-	-	-	-	66.7	33.3
頭部外傷	7	-	-	14.3	14.3	-	71.4
認知症	9	-	-	33.3	55.6	-	11.1
パーキンソン病	9	-	-	55.6	22.2	11.1	11.1
重症筋無力症	7	-	14.3	42.9	42.9	-	-
筋萎縮性側索硬化症	5	-	-	20.0	20.0	-	60.0
筋ジストロフィー	0	-	-	-	-	-	-
脳性麻痺	3	-	-	33.3	33.3	-	33.3
その他	24	4.2	4.2	12.5	33.3	4.2	41.7
装置使用 までの期間							
1ヶ月	1	-	-	100.0	-	-	-
2~6ヶ月未満	10	-	10.0	30.0	-	10.0	50.0
6~12ヶ月未満	10	-	10.0	10.0	-	20.0	60.0
1~3年未満	18	-	16.7	16.7	22.2	-	44.4
3~6年未満	7	14.3	-	28.6	-	14.3	42.9
6~10年未満	4	-	-	50.0	25.0	-	25.0
10年以上	9	-	-	11.1	22.2	22.2	44.4

## 6) RSST (咽頭相の評価)

RSSTの結果、空嚥下の回数の中央値は2回であった。分布は、図表 3.6.1 の通り、1～3回  
の間に集中している。

図表 3.6.1 RSST 空嚥下の回数分布



図表 3.6.2 RSST 空嚥下の回数 (属性別)

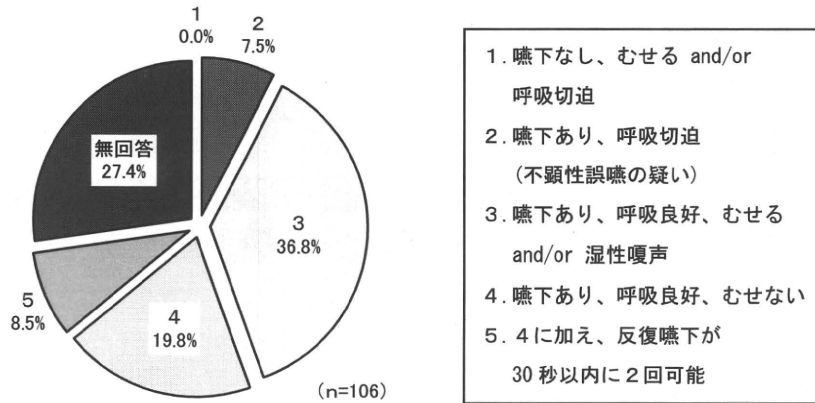
		n	平均	分散	標準偏差	最大値	最小値
全体		79	2.2	2.5	1.6	7.0	0.0
性別	男性	47	2.1	2.4	1.5	6.0	0.0
	女性	31	2.5	2.7	1.6	7.0	0.0
年齢	30歳未満	7	2.7	1.2	1.1	4.0	1.0
	30～50歳未満	10	2.7	3.3	1.8	6.0	0.0
	50～60歳未満	8	2.9	2.4	1.6	6.0	1.0
	60～70歳未満	12	2.1	3.0	1.7	6.0	0.0
	70～80歳未満	25	2.0	2.4	1.5	7.0	0.0
	80～90歳未満	14	1.6	2.1	1.4	5.0	0.0
	90歳以上	1	2.0	-	-	2.0	2.0
初回評価から次回評価までの期間	新規症例(計)	39	2.0	2.5	1.6	6.0	0.0
	内訳/3か月未満	24	2.0	3.1	1.8	6.0	0.0
	内訳/3～6か月未満	15	2.0	1.6	1.3	4.0	0.0
	過去症例(計)	36	2.4	2.7	1.6	7.0	0.0
	内訳/3か月未満	6	2.7	3.5	1.9	5.0	0.0
	内訳/3～6か月未満	6	1.5	0.7	0.8	3.0	1.0
	内訳/6～12か月未満	13	2.3	2.9	1.7	7.0	0.0
	内訳/12か月以上	11	3.0	2.8	1.7	6.0	0.0
病態① 舌拳上状態	拳上無し	36	2.6	1.7	1.3	6.0	1.0
	やや拳上	40	2.1	3.1	1.8	7.0	0.0
	拳上有り	2	1.0	0.0	0.0	1.0	1.0
病態② 軟口蓋 拳上状態	拳上無し	8	1.8	1.6	1.3	4.0	0.0
	やや拳上	52	2.3	3.0	1.7	7.0	0.0
	拳上有り	19	2.1	1.5	1.2	5.0	0.0
病態③ gag reflex	無し	33	2.3	3.3	1.8	7.0	0.0
	弱い	23	1.8	1.3	1.1	4.0	0.0
	有り	22	2.6	2.5	1.6	6.0	0.0
原疾患	脳血管障害	39	1.6	1.8	1.3	6.0	0.0
	口腔咽頭腫瘍術後	2	4.0	0.0	0.0	4.0	4.0
	頭部外傷	5	3.0	4.5	2.1	6.0	1.0
	認知症	8	1.5	0.9	0.9	3.0	0.0
	パーキンソン病	9	3.0	5.0	2.2	7.0	0.0
	重症筋無力症	7	2.9	0.5	0.7	4.0	2.0
	筋萎縮性側索硬化症	2	4.0	8.0	2.8	6.0	2.0
	筋ジストロフィー	0	-	-	-	-	-
	脳性麻痺	3	2.3	0.3	0.6	3.0	2.0
	その他	18	2.2	1.4	1.2	5.0	0.0
	装置使用 までの期間	1ヶ月	0	-	-	-	-
2～6ヶ月未満		5	1.2	0.2	0.4	2.0	1.0
6～12ヶ月未満		6	3.2	4.6	2.1	5.0	0.0
1～3年未満		12	2.1	0.6	0.8	3.0	1.0
3～6年未満		4	3.8	2.9	1.7	6.0	2.0
6～10年未満		3	3.0	0.0	0.0	3.0	3.0
10年以上		6	2.0	2.4	1.5	4.0	0.0

※表示値は回数(回)

7) 改訂水飲みテスト (咽頭相の評価)

改訂水飲みテストの結果、「3. 嚥下あり、呼吸良好、むせる and/or 湿性嘔声」が最も多く 36.8%、次いで「4. 嚥下あり、呼吸良好、むせない」19.8%、「5. 4に加え、反復嚥下が 30 秒以内に 2 回可能」8.5%等となっている。

図表 3.7.1 改訂水飲みテスト



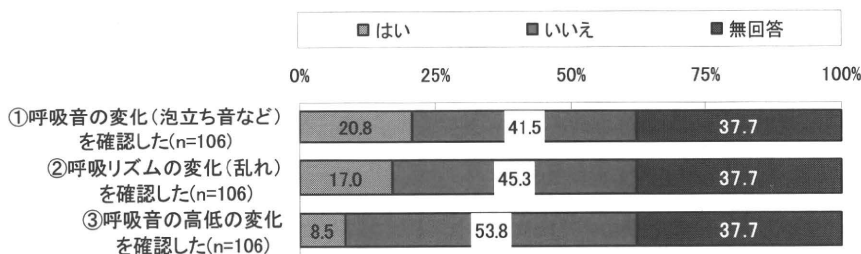
図表 3.7.2 改訂水飲みテスト (属性別)

	n	1. 嚥下なし、むせる and/or 呼吸切迫	2. 嚥下あり、呼吸切迫 (不顕性誤嚥の疑い)	3. 嚥下あり、呼吸良好、むせる and/or 湿性嘔声	4. 嚥下あり、呼吸良好、むせない	5. 4に加え、反復嚥下が 30秒以内に2回可能	無回答
全体	106	0.0	7.5	36.8	19.8	8.5	27.4
性別							
男性	62	-	8.1	37.1	14.5	9.7	30.6
女性	42	-	7.1	38.1	26.2	7.1	21.4
年齢							
30歳未満	10	-	10.0	10.0	40.0	10.0	30.0
30~50歳未満	12	-	8.3	41.7	33.3	8.3	8.3
50~60歳未満	18	-	-	27.8	11.1	-	61.1
60~70歳未満	19	-	5.3	26.3	10.5	15.8	42.1
70~80歳未満	27	-	7.4	51.9	11.1	11.1	18.5
80~90歳未満	16	-	6.3	50.0	37.5	6.3	-
90歳以上	1	-	-	100.0	-	-	-
初回評価から次回評価までの期間							
新規症例(計)	43	-	11.6	46.5	23.3	9.3	9.3
内訳/3か月未満	26	-	3.8	50.0	23.1	11.5	11.5
内訳/3~6か月未満	17	-	23.5	41.2	23.5	5.9	5.9
過去症例(計)	57	-	3.5	28.1	19.3	8.8	40.4
内訳/3か月未満	7	-	14.3	14.3	14.3	14.3	42.9
内訳/3~6か月未満	12	-	8.3	41.7	-	-	50.0
内訳/6~12か月未満	19	-	-	42.1	26.3	5.3	26.3
内訳/12か月以上	19	-	-	10.5	26.3	15.8	47.4
病態① 舌拳上状態							
拳上無し	45	-	6.7	28.9	20.0	17.8	26.7
やや拳上	51	-	9.8	45.1	23.5	2.0	19.6
拳上有り	8	-	-	25.0	-	-	75.0
病態② 軟口蓋拳上状態							
拳上無し	8	-	-	50.0	50.0	-	-
やや拳上	72	-	6.9	36.1	16.7	12.5	27.8
拳上有り	25	-	12.0	36.0	20.0	-	32.0
病態③ gag reflex							
無し	37	-	13.5	37.8	29.7	2.7	16.2
弱い	33	-	9.1	42.4	15.2	-	33.3
有り	34	-	-	32.4	14.7	20.6	32.4
原疾患							
脳血管障害	57	-	10.5	38.6	14.0	3.5	33.3
口腔咽頭腫瘍術後	3	-	-	-	-	100.0	-
頭部外傷	7	-	14.3	14.3	14.3	14.3	42.9
認知症	9	-	-	66.7	33.3	-	-
パーキンソン病	9	-	11.1	44.4	22.2	11.1	11.1
重症筋無力症	7	-	-	42.9	57.1	-	-
筋萎縮性側索硬化症	5	-	-	60.0	-	-	40.0
筋ジストロフィー	0	-	-	-	-	-	-
脳性麻痺	3	-	-	33.3	33.3	33.3	-
その他	24	-	-	33.3	29.2	12.5	25.0
装置使用までの期間							
1ヶ月	1	-	-	100.0	-	-	-
2~6ヶ月未満	10	-	10.0	30.0	-	-	60.0
6~12ヶ月未満	10	-	10.0	10.0	-	30.0	50.0
1~3年未満	18	-	16.7	27.8	16.7	-	38.9
3~6年未満	7	-	-	28.6	28.6	14.3	28.6
6~10年未満	4	-	-	50.0	25.0	-	25.0
10年以上	9	-	-	33.3	33.3	11.1	22.2

### 8) 聴診 (誤嚥の評価)

聴診の結果、①呼吸音の変化 (泡立ち音など) を確認した「いいえ」41.5%、②呼吸リズムの変化 (乱れ) を確認した「いいえ」45.3%、③呼吸音の高低の変化を確認した「いいえ」53.8%と、いずれも約半数が「いいえ」となっている。

図表 3.8.1 聴診



図表 3.8.2 聴診 ①呼吸音の変化 (泡立ち音など) を確認した (属性別)

	n	はい (%)	いいえ (%)	無回答 (%)
全体	106	20.8	41.5	37.7
性別				
男性	62	17.7	38.7	43.5
女性	42	26.2	45.2	28.6
年齢				
30歳未満	10	30.0	20.0	50.0
30~50歳未満	12	41.7	33.3	25.0
50~60歳未満	18	5.6	33.3	61.1
60~70歳未満	19	5.3	31.6	63.2
70~80歳未満	27	33.3	40.7	25.9
80~90歳未満	16	12.5	87.5	-
90歳以上	1	-	100.0	-
初回評価から次回評価までの期間				
新規症例(計)	43	27.9	58.1	14.0
内訳/3か月未満	26	19.2	69.2	11.5
内訳/3~6か月未満	17	41.2	41.2	17.6
過去症例(計)	57	15.8	31.6	52.6
内訳/3か月未満	7	-	42.9	57.1
内訳/3~6か月未満	12	16.7	16.7	66.7
内訳/6~12か月未満	19	36.8	15.8	47.4
内訳/12か月以上	19	-	52.6	47.4
病態① 舌拳上状態				
拳上無し	45	15.6	48.9	35.6
やや拳上	51	25.5	41.2	33.3
拳上有り	8	25.0	-	75.0
病態② 軟口蓋 拳上状態				
拳上無し	8	50.0	50.0	-
やや拳上	72	15.3	47.2	37.5
拳上有り	25	28.0	24.0	48.0
病態③ gag reflex				
無し	37	24.3	37.8	37.8
弱い	33	21.2	45.5	33.3
有り	34	17.6	41.2	41.2
原疾患				
脳血管障害	57	15.8	42.1	42.1
口腔咽頭腫瘍術後	3	-	66.7	33.3
頭部外傷	7	14.3	28.6	57.1
認知症	9	11.1	88.9	-
パーキンソン病	9	33.3	33.3	33.3
重症筋無力症	7	42.9	42.9	14.3
筋萎縮性側索硬化症	5	20.0	20.0	60.0
筋ジストロフィー	0	-	-	-
脳性麻痺	3	33.3	33.3	33.3
その他	24	25.0	41.7	33.3
装置使用までの期間				
1ヶ月	1	-	-	100.0
2~6ヶ月未満	10	-	20.0	80.0
6~12ヶ月未満	10	-	20.0	80.0
1~3年未満	18	27.8	22.2	50.0
3~6年未満	7	28.6	28.6	42.9
6~10年未満	4	-	75.0	25.0
10年以上	9	-	55.6	44.4

図表 3.8.3 聴診 ②呼吸リズムの変化（乱れ）を確認した（属性別）

		n	はい	いいえ	無回答
全体		106	17.0	45.3	37.7
性別	男性	62	16.1	40.3	43.5
	女性	42	19.0	52.4	28.6
年齢	30歳未満	10	10.0	40.0	50.0
	30～50歳未満	12	25.0	50.0	25.0
	50～60歳未満	18	5.6	33.3	61.1
	60～70歳未満	19	15.8	21.1	63.2
	70～80歳未満	27	14.8	59.3	25.9
	80～90歳未満	16	31.3	68.8	-
	90歳以上	1	-	100.0	-
初回評価から次回評価までの期間	新規症例(計)	43	27.9	58.1	14.0
	内訳/3か月未満	26	30.8	57.7	11.5
	内訳/3～6か月未満	17	23.5	58.8	17.6
	過去症例(計)	57	10.5	36.8	52.6
	内訳/3か月未満	7	14.3	28.6	57.1
	内訳/3～6か月未満	12	8.3	25.0	66.7
	内訳/6～12か月未満	19	15.8	36.8	47.4
内訳/12か月以上	19	5.3	47.4	47.4	
病態① 舌拳上状態	拳上無し	45	11.1	53.3	35.6
	やや拳上	51	23.5	43.1	33.3
	拳上有り	8	12.5	12.5	75.0
病態② 軟口蓋 拳上状態	拳上無し	8	37.5	62.5	-
	やや拳上	72	15.3	47.2	37.5
	拳上有り	25	16.0	36.0	48.0
病態③ gag reflex	無し	37	16.2	45.9	37.8
	弱い	33	21.2	45.5	33.3
	有り	34	14.7	44.1	41.2
原疾患	脳血管障害	57	14.0	43.9	42.1
	口腔咽頭腫瘍術後	3	-	66.7	33.3
	頭部外傷	7	-	42.9	57.1
	認知症	9	44.4	55.6	-
	パーキンソン病	9	11.1	55.6	33.3
	重症筋無力症	7	14.3	71.4	14.3
	筋萎縮性側索硬化症	5	20.0	20.0	60.0
	筋ジストロフィー	0	-	-	-
	脳性麻痺	3	33.3	33.3	33.3
	その他	24	29.2	37.5	33.3
	装置使用までの期間	1ヶ月	1	-	-
2～6ヶ月未満		10	-	20.0	80.0
6～12ヶ月未満		10	-	20.0	80.0
1～3年未満		18	16.7	33.3	50.0
3～6年未満		7	14.3	42.9	42.9
6～10年未満		4	25.0	50.0	25.0
10年以上		9	-	55.6	44.4

図表 3.8.4 聴診 ③呼吸音の高低の変化を確認した（属性別）

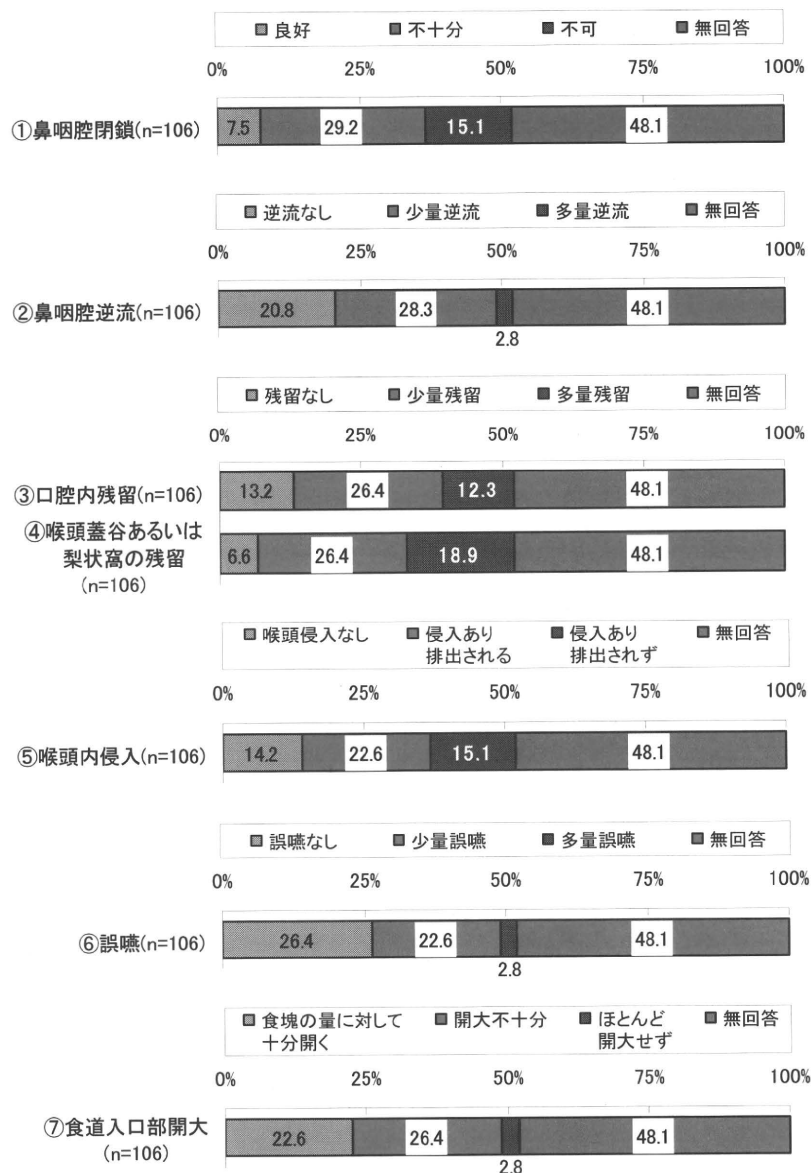
		n	はい	いいえ	無回答
全体		106	8.5	53.8	37.7
性別	男性	62	12.9	43.5	43.5
	女性	42	2.4	69.0	28.6
年齢	30歳未満	10	-	50.0	50.0
	30～50歳未満	12	16.7	58.3	25.0
	50～60歳未満	18	5.6	33.3	61.1
	60～70歳未満	19	5.3	31.6	63.2
	70～80歳未満	27	11.1	63.0	25.9
	80～90歳未満	16	6.3	93.8	-
	90歳以上	1	-	100.0	-
初回評価から次回評価までの期間	新規症例(計)	43	14.0	72.1	14.0
	内訳/3か月未満	26	7.7	80.8	11.5
	内訳/3～6か月未満	17	23.5	58.8	17.6
	過去症例(計)	57	5.3	42.1	52.6
	内訳/3か月未満	7	-	42.9	57.1
	内訳/3～6か月未満	12	8.3	25.0	66.7
	内訳/6～12か月未満	19	5.3	47.4	47.4
内訳/12か月以上	19	5.3	47.4	47.4	
病態① 舌拳上状態	拳上無し	45	11.1	53.3	35.6
	やや拳上	51	5.9	60.8	33.3
	拳上有り	8	12.5	12.5	75.0
病態② 軟口蓋 拳上状態	拳上無し	8	12.5	87.5	-
	やや拳上	72	9.7	52.8	37.5
	拳上有り	25	4.0	48.0	48.0
病態③ gag reflex	無し	37	8.1	54.1	37.8
	弱い	33	9.1	57.6	33.3
	有り	34	8.8	50.0	41.2
原疾患	脳血管障害	57	7.0	50.9	42.1
	口腔咽頭腫瘍術後	3	-	66.7	33.3
	頭部外傷	7	14.3	28.6	57.1
	認知症	9	-	100.0	-
	パーキンソン病	9	-	66.7	33.3
	重症筋無力症	7	-	85.7	14.3
	筋萎縮性側索硬化症	5	-	40.0	60.0
	筋ジストロフィー	0	-	-	-
	脳性麻痺	3	33.3	33.3	33.3
	その他	24	16.7	50.0	33.3
	装置使用までの期間	1ヶ月	1	-	-
2～6ヶ月未満		10	10.0	10.0	80.0
6～12ヶ月未満		10	-	20.0	80.0
1～3年未満		18	5.6	44.4	50.0
3～6年未満		7	-	57.1	42.9
6～10年未満		4	25.0	50.0	25.0
10年以上		9	11.1	44.4	44.4



### 9) 嚥下造影検査 (VF)

VFの結果、無回答を除いて、①鼻咽腔閉鎖では「不十分」29.2%が最も多く、次いで「不可」15.1%。②鼻咽腔逆流では「少量逆流」28.3%が最も多く、次いで「逆流なし」20.8%。③口腔内残留では「少量残留」26.4%が最も多く、次いで「残留なし」13.2%。④喉頭蓋谷あるいは梨状窩の残留では「少量残留」26.4%が最も多く、次いで「多量残留」18.9%。⑤喉頭内侵入では「侵入あり、排出される」22.6%が最も多く、次いで「侵入あり、排出されず」15.1%。⑥誤嚥では「誤嚥なし」26.4%が最も多く、次いで「少量誤嚥」22.6%。⑦食道入口部開大では「開大不十分」26.4%が最も多く、次いで「食塊の量に対して十分開く」22.6%となっている。

図表 3.9.1 VF



図表 3.9.2 V F ①鼻咽腔閉鎖 (属性別)

	n	良好	不十分	不可	無回答
全体	106	7.5	29.2	15.1	48.1
性別					
男性	62	11.3	25.8	17.7	45.2
女性	42	2.4	33.3	11.9	52.4
年齢					
30歳未満	10	-	40.0	30.0	30.0
30~50歳未満	12	-	25.0	50.0	25.0
50~60歳未満	18	-	16.7	16.7	66.7
60~70歳未満	19	10.5	31.6	-	57.9
70~80歳未満	27	18.5	40.7	11.1	29.6
80~90歳未満	16	-	25.0	-	75.0
90歳以上	1	-	-	-	100.0
初回評価から次回評価までの期間					
新規症例(計)	43	7.0	37.2	20.9	34.9
内訳/3か月未満	26	11.5	42.3	-	46.2
内訳/3~6か月未満	17	-	29.4	52.9	17.6
過去症例(計)	57	7.0	24.6	12.3	56.1
内訳/3か月未満	7	28.6	28.6	-	42.9
内訳/3~6か月未満	12	-	25.0	8.3	66.7
内訳/6~12か月未満	19	5.3	31.6	21.1	42.1
内訳/12か月以上	19	5.3	15.8	10.5	68.4
病態① 舌拳上状態					
拳上無し	45	6.7	24.4	13.3	55.6
やや拳上	51	9.8	35.3	19.6	35.3
拳上有り	8	-	25.0	-	75.0
病態② 軟口蓋 拳上状態					
拳上無し	8	12.5	25.0	-	62.5
やや拳上	72	4.2	33.3	9.7	52.8
拳上有り	25	16.0	20.0	36.0	28.0
病態③ gag reflex					
無し	37	10.8	32.4	32.4	24.3
弱い	33	3.0	30.3	9.1	57.6
有り	34	8.8	26.5	2.9	61.8
原疾患					
脳血管障害	57	10.5	17.5	12.3	59.6
口腔咽頭腫瘍術後	3	-	66.7	33.3	-
頭部外傷	7	-	28.6	28.6	42.9
認知症	9	11.1	-	-	88.9
パーキンソン病	9	-	66.7	-	33.3
重症筋無力症	7	-	28.6	71.4	-
筋萎縮性側索硬化症	5	-	20.0	-	80.0
筋ジストロフィー	0	-	-	-	-
脳性麻痺	3	-	-	-	100.0
その他	24	8.3	45.8	4.2	41.7
装置使用までの期間					
1ヶ月	1	-	-	-	100.0
2~6ヶ月未満	10	10.0	10.0	30.0	50.0
6~12ヶ月未満	10	10.0	50.0	-	40.0
1~3年未満	18	-	27.8	22.2	50.0
3~6年未満	7	-	42.9	28.6	28.6
6~10年未満	4	-	50.0	-	50.0
10年以上	9	-	22.2	22.2	55.6

図表 3.9.3 V F ②鼻咽腔逆流 (属性別)

	n	逆流なし	少量逆流	多量逆流	無回答
全体	106	20.8	28.3	2.8	48.1
性別					
男性	62	24.2	27.4	3.2	45.2
女性	42	14.3	31.0	2.4	52.4
年齢					
30歳未満	10	20.0	50.0	-	30.0
30~50歳未満	12	25.0	33.3	16.7	25.0
50~60歳未満	18	-	33.3	-	66.7
60~70歳未満	19	15.8	26.3	-	57.9
70~80歳未満	27	40.7	25.9	3.7	29.6
80~90歳未満	16	12.5	12.5	-	75.0
90歳以上	1	-	-	-	100.0
初回評価から次回評価までの期間					
新規症例(計)	43	25.6	37.2	2.3	34.9
内訳/3か月未満	26	23.1	30.8	-	46.2
内訳/3~6か月未満	17	29.4	47.1	5.9	17.6
過去症例(計)	57	17.5	22.8	3.5	56.1
内訳/3か月未満	7	42.9	14.3	-	42.9
内訳/3~6か月未満	12	-	25.0	8.3	66.7
内訳/6~12か月未満	19	26.3	26.3	5.3	42.1
内訳/12か月以上	19	10.5	21.1	-	68.4
病態① 舌拳上状態					
拳上無し	45	15.6	26.7	2.2	55.6
やや拳上	51	29.4	31.4	3.9	35.3
拳上有り	8	-	25.0	-	75.0
病態② 軟口蓋 拳上状態					
拳上無し	8	25.0	12.5	-	62.5
やや拳上	72	15.3	30.6	1.4	52.8
拳上有り	25	36.0	28.0	8.0	28.0
病態③ gag reflex					
無し	37	32.4	35.1	8.1	24.3
弱い	33	15.2	27.3	-	57.6
有り	34	14.7	23.5	-	61.8
原疾患					
脳血管障害	57	19.3	19.3	1.8	59.6
口腔咽頭腫瘍術後	3	-	66.7	33.3	-
頭部外傷	7	14.3	42.9	-	42.9
認知症	9	11.1	-	-	88.9
パーキンソン病	9	22.2	44.4	-	33.3
重症筋無力症	7	42.9	42.9	14.3	-
筋萎縮性側索硬化症	5	-	20.0	-	80.0
筋ジストロフィー	0	-	-	-	-
脳性麻痺	3	-	-	-	100.0
その他	24	20.8	37.5	-	41.7
装置使用までの期間					
1ヶ月	1	-	-	-	100.0
2~6ヶ月未満	10	20.0	20.0	10.0	50.0
6~12ヶ月未満	10	20.0	40.0	-	40.0
1~3年未満	18	5.6	38.9	5.6	50.0
3~6年未満	7	-	57.1	14.3	28.6
6~10年未満	4	25.0	25.0	-	50.0
10年以上	9	33.3	11.1	-	55.6

図表 3.9.4 VF ③口腔内残留 (属性別)

		n	残留なし	少量残留	多量残留	無回答
全体		106	13.2	26.4	12.3	48.1
性別	男性	62	9.7	32.3	12.9	45.2
	女性	42	19.0	19.0	9.5	52.4
年齢	30歳未満	10	20.0	40.0	10.0	30.0
	30~50歳未満	12	25.0	8.3	41.7	25.0
	50~60歳未満	18	5.6	16.7	11.1	66.7
	60~70歳未満	19	10.5	31.6	-	57.9
	70~80歳未満	27	18.5	48.1	3.7	29.6
	80~90歳未満	16	6.3	6.3	12.5	75.0
	90歳以上	1	-	-	-	100.0
初回評価から次回評価までの期間	新規症例(計)	43	18.6	23.3	23.3	34.9
	内訳/3か月未満	26	26.9	23.1	3.8	46.2
	内訳/3~6か月未満	17	5.9	23.5	52.9	17.6
	過去症例(計)	57	8.8	29.8	5.3	56.1
	内訳/3か月未満	7	-	42.9	14.3	42.9
	内訳/3~6か月未満	12	8.3	16.7	8.3	66.7
	内訳/6~12か月未満	19	10.5	42.1	5.3	42.1
内訳/12か月以上	19	10.5	21.1	-	68.4	
病態① 舌拳上状態	拳上無し	45	20.0	20.0	4.4	55.6
	やや拳上	51	9.8	37.3	17.6	35.3
	拳上有り	8	-	-	25.0	75.0
病態② 軟口蓋 拳上状態	拳上無し	8	25.0	12.5	-	62.5
	やや拳上	72	11.1	27.8	8.3	52.8
	拳上有り	25	16.0	28.0	28.0	28.0
病態③ gag reflex	無し	37	24.3	29.7	21.6	24.3
	弱い	33	3.0	24.2	15.2	57.6
	有り	34	11.8	26.5	-	61.8
原疾患	脳血管障害	57	3.5	26.3	10.5	59.6
	口腔咽頭腫瘍術後	3	66.7	33.3	-	-
	頭部外傷	7	14.3	28.6	14.3	42.9
	認知症	9	-	11.1	-	88.9
	パーキンソン病	9	11.1	44.4	11.1	33.3
	重症筋無力症	7	28.6	42.9	28.6	-
	筋萎縮性側索硬化症	5	20.0	-	-	80.0
	筋ジストロフィー	0	-	-	-	-
	脳性麻痺	3	-	-	-	100.0
	その他	24	20.8	25.0	12.5	41.7
装置使用 までの期間	1ヶ月	1	-	-	-	100.0
	2~6ヶ月未満	10	10.0	30.0	10.0	50.0
	6~12ヶ月未満	10	20.0	30.0	10.0	40.0
	1~3年未満	18	11.1	16.7	22.2	50.0
	3~6年未満	7	42.9	28.6	-	28.6
	6~10年未満	4	-	50.0	-	50.0
	10年以上	9	11.1	33.3	-	55.6

図表 3.9.5 VF ④喉頭蓋谷あるいは梨状窩の残留 (属性別)

		n	残留なし	少量残留	多量残留	無回答
全体		106	6.6	26.4	18.9	48.1
性別	男性	62	6.5	29.0	19.4	45.2
	女性	42	7.1	21.4	19.0	52.4
年齢	30歳未満	10	30.0	40.0	-	30.0
	30~50歳未満	12	-	41.7	33.3	25.0
	50~60歳未満	18	-	27.8	5.6	66.7
	60~70歳未満	19	10.5	21.1	10.5	57.9
	70~80歳未満	27	7.4	29.6	33.3	29.6
	80~90歳未満	16	-	12.5	12.5	75.0
	90歳以上	1	-	-	-	100.0
初回評価から次回評価までの期間	新規症例(計)	43	7.0	37.2	20.9	34.9
	内訳/3か月未満	26	11.5	26.9	15.4	46.2
	内訳/3~6か月未満	17	-	52.9	29.4	17.6
	過去症例(計)	57	7.0	17.5	19.3	56.1
	内訳/3か月未満	7	14.3	-	42.9	42.9
	内訳/3~6か月未満	12	-	16.7	16.7	66.7
	内訳/6~12か月未満	19	5.3	31.6	21.1	42.1
内訳/12か月以上	19	10.5	10.5	10.5	68.4	
病態① 舌拳上状態	拳上無し	45	4.4	22.2	17.8	55.6
	やや拳上	51	9.8	35.3	19.6	35.3
	拳上有り	8	-	-	25.0	75.0
病態② 軟口蓋 拳上状態	拳上無し	8	-	25.0	12.5	62.5
	やや拳上	72	5.6	27.8	13.9	52.8
	拳上有り	25	12.0	24.0	36.0	28.0
病態③ gag reflex	無し	37	8.1	27.0	40.5	24.3
	弱い	33	-	30.3	12.1	57.6
	有り	34	11.8	23.5	2.9	61.8
原疾患	脳血管障害	57	1.8	24.6	14.0	59.6
	口腔咽頭腫瘍術後	3	66.7	33.3	-	-
	頭部外傷	7	14.3	42.9	-	42.9
	認知症	9	11.1	-	-	88.9
	パーキンソン病	9	-	33.3	33.3	33.3
	重症筋無力症	7	14.3	42.9	42.9	-
	筋萎縮性側索硬化症	5	-	20.0	-	80.0
	筋ジストロフィー	0	-	-	-	-
	脳性麻痺	3	-	-	-	100.0
	その他	24	8.3	20.8	29.2	41.7
装置使用 までの期間	1ヶ月	1	-	-	-	100.0
	2~6ヶ月未満	10	-	30.0	20.0	50.0
	6~12ヶ月未満	10	20.0	10.0	30.0	40.0
	1~3年未満	18	5.6	27.8	16.7	50.0
	3~6年未満	7	14.3	57.1	-	28.6
	6~10年未満	4	-	25.0	25.0	50.0
	10年以上	9	-	22.2	22.2	55.6

図表 3.9.6 V F ⑤喉頭内侵入 (属性別)

		n	喉頭侵入 なし	侵入あり 排出される	侵入あり 排出されず	無回答
全体		106	14.2	22.6	15.1	48.1
性別	男性	62	16.1	21.0	17.7	45.2
	女性	42	11.9	23.8	11.9	52.4
年齢	30歳未満	10	40.0	20.0	10.0	30.0
	30~50歳未満	12	16.7	41.7	16.7	25.0
	50~60歳未満	18	22.2	5.6	5.6	66.7
	60~70歳未満	19	15.8	5.3	21.1	57.9
	70~80歳未満	27	7.4	37.0	25.9	29.6
	80~90歳未満	16	-	18.8	6.3	75.0
	90歳以上	1	-	-	-	100.0
	初回評価から 次回評価 までの 期間	新規症例(計)	43	20.9	32.6	11.6
内訳/3か月未満		26	23.1	15.4	15.4	46.2
内訳/3~6か月未満		17	17.6	58.8	5.9	17.6
過去症例(計)		57	10.5	15.8	17.5	56.1
内訳/3か月未満		7	14.3	28.6	14.3	42.9
内訳/3~6か月未満		12	-	8.3	25.0	66.7
内訳/6~12か月未満		19	10.5	21.1	26.3	42.1
内訳/12か月以上		19	15.8	10.5	5.3	68.4
病態① 舌拳上状態	拳上無し	45	13.3	20.0	11.1	55.6
	やや拳上	51	17.6	27.5	19.6	35.3
	拳上有り	8	-	12.5	12.5	75.0
病態② 軟口蓋 拳上状態	拳上無し	8	-	12.5	25.0	62.5
	やや拳上	72	12.5	22.2	12.5	52.8
	拳上有り	25	24.0	28.0	20.0	28.0
病態③ gag reflex	無し	37	21.6	29.7	24.3	24.3
	弱い	33	6.1	30.3	6.1	57.6
	有り	34	14.7	8.8	14.7	61.8
原疾患	脳血管障害	57	10.5	14.0	15.8	59.6
	口腔咽頭腫瘍術後	3	33.3	66.7	-	-
	頭部外傷	7	28.6	28.6	-	42.9
	認知症	9	11.1	-	-	88.9
	パーキンソン病	9	-	22.2	44.4	33.3
	重症筋無力症	7	42.9	42.9	14.3	-
	筋萎縮性側索硬化症	5	20.0	-	-	80.0
	筋ジストロフィー	0	-	-	-	-
	脳性麻痺	3	-	-	-	100.0
	その他	24	8.3	29.2	20.8	41.7
装置使用 までの期間	1ヶ月	1	-	-	-	100.0
	2~6ヶ月未満	10	-	30.0	20.0	50.0
	6~12ヶ月未満	10	30.0	10.0	20.0	40.0
	1~3年未満	18	16.7	16.7	16.7	50.0
	3~6年未満	7	28.6	28.6	14.3	28.6
	6~10年未満	4	-	50.0	-	50.0
	10年以上	9	11.1	22.2	11.1	55.6

図表 3.9.7 V F ⑥誤嚥 (属性別)

		n	誤嚥なし	少量誤嚥	多量誤嚥	無回答
全体		106	26.4	22.6	2.8	48.1
性別	男性	62	25.8	24.2	4.8	45.2
	女性	42	26.2	21.4	-	52.4
年齢	30歳未満	10	60.0	10.0	-	30.0
	30~50歳未満	12	50.0	25.0	-	25.0
	50~60歳未満	18	27.8	-	5.6	66.7
	60~70歳未満	19	15.8	21.1	5.3	57.9
	70~80歳未満	27	18.5	48.1	3.7	29.6
	80~90歳未満	16	18.8	6.3	-	75.0
	90歳以上	1	-	-	-	100.0
	初回評価から 次回評価 までの 期間	新規症例(計)	43	44.2	20.9	-
内訳/3か月未満		26	38.5	15.4	-	46.2
内訳/3~6か月未満		17	52.9	29.4	-	17.6
過去症例(計)		57	15.8	22.8	5.3	56.1
内訳/3か月未満		7	14.3	42.9	-	42.9
内訳/3~6か月未満		12	-	33.3	-	66.7
内訳/6~12か月未満		19	21.1	26.3	10.5	42.1
内訳/12か月以上		19	21.1	5.3	5.3	68.4
病態① 舌拳上状態	拳上無し	45	24.4	15.6	4.4	55.6
	やや拳上	51	33.3	29.4	2.0	35.3
	拳上有り	8	-	25.0	-	75.0
病態② 軟口蓋 拳上状態	拳上無し	8	12.5	12.5	12.5	62.5
	やや拳上	72	26.4	19.4	1.4	52.8
	拳上有り	25	32.0	36.0	4.0	28.0
病態③ gag reflex	無し	37	35.1	37.8	2.7	24.3
	弱い	33	27.3	15.2	-	57.6
	有り	34	17.6	14.7	5.9	61.8
原疾患	脳血管障害	57	14.0	21.1	5.3	59.6
	口腔咽頭腫瘍術後	3	66.7	33.3	-	-
	頭部外傷	7	57.1	-	-	42.9
	認知症	9	11.1	-	-	88.9
	パーキンソン病	9	22.2	44.4	-	33.3
	重症筋無力症	7	57.1	42.9	-	-
	筋萎縮性側索硬化症	5	20.0	-	-	80.0
	筋ジストロフィー	0	-	-	-	-
	脳性麻痺	3	-	-	-	100.0
	その他	24	29.2	29.2	-	41.7
装置使用 までの期間	1ヶ月	1	-	-	-	100.0
	2~6ヶ月未満	10	-	50.0	-	50.0
	6~12ヶ月未満	10	30.0	20.0	10.0	40.0
	1~3年未満	18	27.8	22.2	-	50.0
	3~6年未満	7	57.1	14.3	-	28.6
	6~10年未満	4	25.0	25.0	-	50.0
	10年以上	9	33.3	11.1	-	55.6

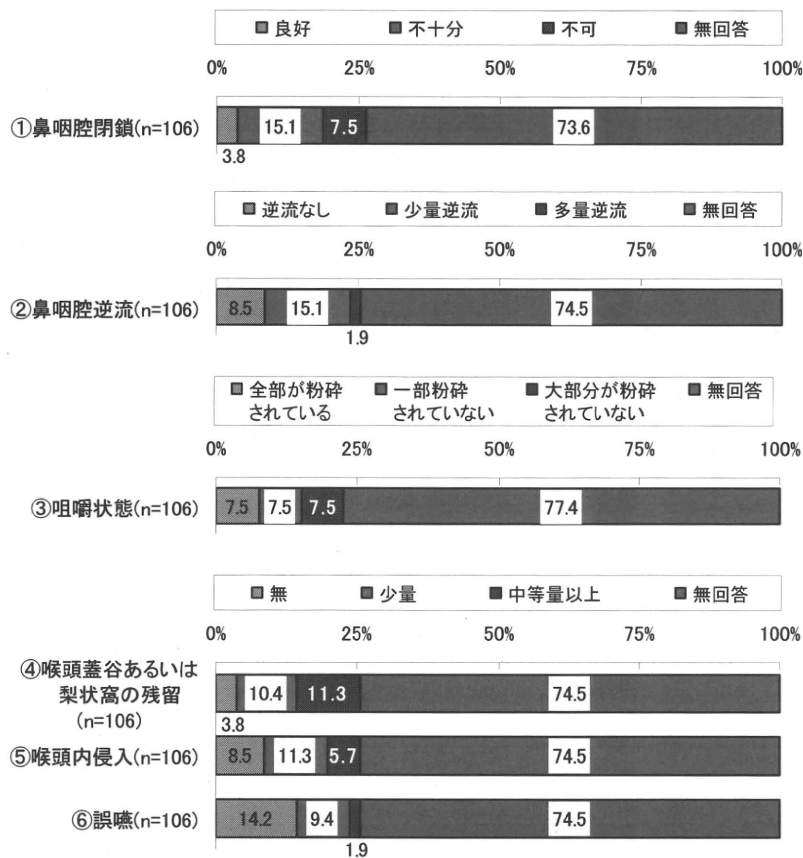
図表 3.9.8 VF ⑦食道入口部開大 (属性別)

		n	食塊の量に 対して十分 開く	開大 不十分	ほとんど 開大せず	無回答
全体		106	22.6	26.4	2.8	48.1
性別	男性	62	24.2	27.4	3.2	45.2
	女性	42	21.4	23.8	2.4	52.4
年齢	30歳未満	10	50.0	20.0	-	30.0
	30~50歳未満	12	25.0	50.0	-	25.0
	50~60歳未満	18	11.1	16.7	5.6	66.7
	60~70歳未満	19	26.3	15.8	-	57.9
	70~80歳未満	27	25.9	37.0	7.4	29.6
	80~90歳未満	16	6.3	18.8	-	75.0
	90歳以上	1	-	-	-	100.0
初回評価から 次回評価 までの 期間	新規症例(計)	43	27.9	34.9	2.3	34.9
	内訳/3か月未満	26	30.8	19.2	3.8	46.2
	内訳/3~6か月未満	17	23.5	58.8	-	17.6
	過去症例(計)	57	17.5	22.8	3.5	56.1
	内訳/3か月未満	7	42.9	14.3	-	42.9
	内訳/3~6か月未満	12	-	33.3	-	66.7
	内訳/6~12か月未満	19	15.8	36.8	5.3	42.1
内訳/12か月以上	19	21.1	5.3	5.3	68.4	
病態① 舌拳上状態	拳上無し	45	24.4	17.8	2.2	55.6
	やや拳上	51	25.5	35.3	3.9	35.3
	拳上有り	8	-	25.0	-	75.0
病態② 軟口蓋 拳上状態	拳上無し	8	12.5	25.0	-	62.5
	やや拳上	72	20.8	22.2	4.2	52.8
	拳上有り	25	32.0	40.0	-	28.0
病態③ gag reflex	無し	37	35.1	37.8	2.7	24.3
	弱い	33	9.1	33.3	-	57.6
	有り	34	23.5	8.8	5.9	61.8
原疾患	脳血管障害	57	15.8	21.1	3.5	59.6
	口腔咽頭腫瘍術後	3	100.0	-	-	-
	頭部外傷	7	28.6	28.6	-	42.9
	認知症	9	11.1	-	-	88.9
	パーキンソン病	9	-	55.6	11.1	33.3
	重症筋無力症	7	42.9	57.1	-	-
	筋萎縮性側索硬化症	5	20.0	-	-	80.0
	筋ジストロフィー	0	-	-	-	-
	脳性麻痺	3	-	-	-	100.0
	その他	24	29.2	29.2	-	41.7
装置使用 までの期間	1ヶ月	1	-	-	-	100.0
	2~6ヶ月未満	10	20.0	30.0	-	50.0
	6~12ヶ月未満	10	40.0	20.0	-	40.0
	1~3年未満	18	11.1	38.9	-	50.0
	3~6年未満	7	57.1	14.3	-	28.6
	6~10年未満	4	25.0	25.0	-	50.0
10年以上	9	22.2	22.2	-	55.6	

## 10) 嚥下内視鏡検査 (VE)

VEの結果、無回答を除いて、①鼻咽腔閉鎖では「不十分」15.1%が最も多く、次いで「不可」7.5%。②鼻咽腔逆流では「少量逆流」15.1%が最も多く、次いで「逆流なし」8.5%。③咀嚼状態では「全部が粉碎されている」「一部粉碎されていない」「大部分が粉碎されていない」がそれぞれ7.5%。④喉頭蓋谷あるいは梨状窩の残留では「中等量以上」11.3%が最も多く、次いで「少量」10.4%。⑤喉頭内侵入では「少量」11.3%が最も多く、次いで「無」8.5%。⑥誤嚥では「無」14.2%が最も多く、次いで「少量」9.4%であった。

図表 3.10.1 VE



図表 3.10.2 VE ①鼻咽腔閉鎖 (属性別)

		n	良好	不十分	不可	無回答
全体		106	3.8	15.1	7.5	73.6
性別	男性	62	3.2	14.5	11.3	71.0
	女性	42	4.8	14.3	2.4	78.6
年齢	30歳未満	10	-	20.0	10.0	70.0
	30~50歳未満	12	8.3	8.3	16.7	66.7
	50~60歳未満	18	-	11.1	11.1	77.8
	60~70歳未満	19	-	31.6	-	68.4
	70~80歳未満	27	3.7	14.8	7.4	74.1
	80~90歳未満	16	6.3	6.3	6.3	81.3
	90歳以上	1	-	-	-	100.0
初回評価から次回評価までの期間	新規症例(計)	43	-	20.9	11.6	67.4
	内訳/3か月未満	26	-	23.1	7.7	69.2
	内訳/3~6か月未満	17	-	17.6	17.6	64.7
	過去症例(計)	57	5.3	12.3	5.3	77.2
	内訳/3か月未満	7	28.6	14.3	-	57.1
	内訳/3~6か月未満	12	-	16.7	8.3	75.0
	内訳/6~12か月未満	19	5.3	15.8	5.3	73.7
内訳/12か月以上	19	-	5.3	5.3	89.5	
病態① 舌拳上状態	拳上無し	45	2.2	13.3	4.4	80.0
	やや拳上	51	5.9	17.6	9.8	66.7
	拳上有り	8	-	12.5	12.5	75.0
病態② 軟口蓋 拳上状態	拳上無し	8	-	12.5	-	87.5
	やや拳上	72	1.4	16.7	6.9	75.0
	拳上有り	25	12.0	12.0	12.0	64.0
病態③ gag reflex	無し	37	5.4	16.2	13.5	64.9
	弱い	33	6.1	12.1	6.1	75.8
	有り	34	-	17.6	2.9	79.4
原疾患	脳血管障害	57	5.3	10.5	5.3	78.9
	口腔咽頭腫瘍術後	3	-	33.3	33.3	33.3
	頭部外傷	7	-	-	-	100.0
	認知症	9	11.1	-	-	88.9
	パーキンソン病	9	-	33.3	-	66.7
	重症筋無力症	7	-	14.3	14.3	71.4
	筋萎縮性側索硬化症	5	20.0	-	20.0	60.0
	筋ジストロフィー	0	-	-	-	-
	脳性麻痺	3	-	66.7	-	33.3
	その他	24	-	29.2	8.3	62.5
装置使用 までの期間	1ヶ月	1	-	-	-	100.0
	2~6ヶ月未満	10	10.0	10.0	20.0	60.0
	6~12ヶ月未満	10	10.0	40.0	-	50.0
	1~3年未満	18	5.6	5.6	11.1	77.8
	3~6年未満	7	-	28.6	28.6	42.9
	6~10年未満	4	-	-	-	100.0
	10年以上	9	-	22.2	11.1	66.7

図表 3.10.3 VE ②鼻咽腔逆流 (属性別)

		n	逆流なし	少量逆流	多量逆流	無回答
全体		106	8.5	15.1	1.9	74.5
性別	男性	62	8.1	16.1	3.2	72.6
	女性	42	7.1	14.3	-	78.6
年齢	30歳未満	10	20.0	10.0	-	70.0
	30~50歳未満	12	8.3	16.7	8.3	66.7
	50~60歳未満	18	5.6	16.7	-	77.8
	60~70歳未満	19	-	26.3	-	73.7
	70~80歳未満	27	7.4	14.8	3.7	74.1
	80~90歳未満	16	12.5	6.3	-	81.3
	90歳以上	1	-	-	-	100.0
初回評価から次回評価までの期間	新規症例(計)	43	9.3	20.9	2.3	67.4
	内訳/3か月未満	26	7.7	23.1	-	69.2
	内訳/3~6か月未満	17	11.8	17.6	5.9	64.7
	過去症例(計)	57	7.0	12.3	1.8	78.9
	内訳/3か月未満	7	28.6	-	-	71.4
	内訳/3~6か月未満	12	-	16.7	8.3	75.0
	内訳/6~12か月未満	19	10.5	15.8	-	73.7
内訳/12か月以上	19	-	10.5	-	89.5	
病態① 舌拳上状態	拳上無し	45	4.4	13.3	2.2	80.0
	やや拳上	51	13.7	15.7	2.0	68.6
	拳上有り	8	-	25.0	-	75.0
病態② 軟口蓋 拳上状態	拳上無し	8	12.5	-	-	87.5
	やや拳上	72	4.2	19.4	1.4	75.0
	拳上有り	25	20.0	8.0	4.0	68.0
病態③ gag reflex	無し	37	13.5	13.5	5.4	67.6
	弱い	33	9.1	15.2	-	75.8
	有り	34	2.9	17.6	-	79.4
原疾患	脳血管障害	57	7.0	10.5	1.8	80.7
	口腔咽頭腫瘍術後	3	-	33.3	33.3	33.3
	頭部外傷	7	-	-	-	100.0
	認知症	9	11.1	-	-	88.9
	パーキンソン病	9	11.1	22.2	-	66.7
	重症筋無力症	7	28.6	-	-	71.4
	筋萎縮性側索硬化症	5	20.0	20.0	-	60.0
	筋ジストロフィー	0	-	-	-	-
	脳性麻痺	3	33.3	33.3	-	33.3
	その他	24	4.2	33.3	-	62.5
装置使用 までの期間	1ヶ月	1	-	-	-	100.0
	2~6ヶ月未満	10	10.0	20.0	10.0	60.0
	6~12ヶ月未満	10	10.0	30.0	-	60.0
	1~3年未満	18	11.1	11.1	-	77.8
	3~6年未満	7	-	42.9	14.3	42.9
	6~10年未満	4	-	-	-	100.0
	10年以上	9	11.1	22.2	-	66.7

図表 3.10.4 VE ③咀嚼状態 (属性別)

		n	全部が粉碎 されている	一部粉碎 されて いない	大部分が粉 砕されて いない	無回答
全体		106	7.5	7.5	7.5	77.4
性別	男性	62	9.7	6.5	8.1	75.8
	女性	42	4.8	7.1	7.1	81.0
年齢	30歳未満	10	-	20.0	10.0	70.0
	30~50歳未満	12	8.3	8.3	16.7	66.7
	50~60歳未満	18	11.1	11.1	-	77.8
	60~70歳未満	19	10.5	5.3	10.5	73.7
	70~80歳未満	27	11.1	3.7	3.7	81.5
	80~90歳未満	16	-	6.3	12.5	81.3
	90歳以上	1	-	-	-	100.0
初回評価から 次回評価 までの 期間	新規症例(計)	43	11.6	11.6	7.0	69.8
	内訳/3か月未満	26	15.4	7.7	3.8	73.1
	内訳/3~6か月未満	17	5.9	17.6	11.8	64.7
	過去症例(計)	57	5.3	5.3	8.8	80.7
	内訳/3か月未満	7	-	-	14.3	85.7
	内訳/3~6か月未満	12	-	8.3	16.7	75.0
	内訳/6~12か月未満	19	10.5	5.3	10.5	73.7
内訳/12か月以上	19	5.3	5.3	-	89.5	
病態① 舌拳上状態	拳上無し	45	13.3	4.4	-	82.2
	やや拳上	51	3.9	11.8	11.8	72.5
	拳上有り	8	-	-	25.0	75.0
病態② 軟口蓋 拳上状態	拳上無し	8	12.5	-	-	87.5
	やや拳上	72	9.7	8.3	5.6	76.4
	拳上有り	25	-	8.0	16.0	76.0
病態③ gag reflex	無し	37	8.1	5.4	13.5	73.0
	弱い	33	-	12.1	9.1	78.8
	有り	34	14.7	5.9	-	79.4
原疾患	脳血管障害	57	3.5	7.0	5.3	84.2
	口腔咽頭腫瘍術後	3	66.7	-	-	33.3
	頭部外傷	7	-	-	-	100.0
	認知症	9	-	-	11.1	88.9
	パーキンソン病	9	-	11.1	11.1	77.8
	重症筋無力症	7	-	14.3	14.3	71.4
	筋萎縮性側索硬化症	5	20.0	20.0	-	60.0
	筋ジストロフィー	0	-	-	-	-
	脳性麻痺	3	33.3	33.3	-	33.3
	その他	24	12.5	4.2	16.7	66.7
装置使用 までの期間	1ヶ月	1	-	-	-	100.0
	2~6ヶ月未満	10	10.0	-	20.0	70.0
	6~12ヶ月未満	10	20.0	-	10.0	70.0
	1~3年未満	18	-	11.1	11.1	77.8
	3~6年未満	7	28.6	28.6	-	42.9
	6~10年未満	4	-	-	-	100.0
	10年以上	9	11.1	11.1	-	77.8

図表 3.10.5 VE ④喉頭蓋谷あるいは梨状窩の残留 (属性別)

		n	無	少量	中等量以上	無回答
全体		106	3.8	10.4	11.3	74.5
性別	男性	62	1.6	12.9	12.9	72.6
	女性	42	7.1	7.1	7.1	78.6
年齢	30歳未満	10	20.0	10.0	-	70.0
	30~50歳未満	12	-	16.7	16.7	66.7
	50~60歳未満	18	-	16.7	5.6	77.8
	60~70歳未満	19	5.3	10.5	10.5	73.7
	70~80歳未満	27	-	11.1	14.8	74.1
	80~90歳未満	16	6.3	-	12.5	81.3
	90歳以上	1	-	-	-	100.0
初回評価から 次回評価 までの 期間	新規症例(計)	43	4.7	11.6	16.3	67.4
	内訳/3か月未満	26	7.7	11.5	11.5	69.2
	内訳/3~6か月未満	17	-	11.8	23.5	64.7
	過去症例(計)	57	3.5	8.8	8.8	78.9
	内訳/3か月未満	7	14.3	-	14.3	71.4
	内訳/3~6か月未満	12	-	8.3	16.7	75.0
	内訳/6~12か月未満	19	5.3	15.8	5.3	73.7
内訳/12か月以上	19	-	5.3	5.3	89.5	
病態① 舌拳上状態	拳上無し	45	2.2	11.1	6.7	80.0
	やや拳上	51	5.9	11.8	13.7	68.6
	拳上有り	8	-	-	25.0	75.0
病態② 軟口蓋 拳上状態	拳上無し	8	-	-	12.5	87.5
	やや拳上	72	4.2	11.1	9.7	75.0
	拳上有り	25	4.0	12.0	16.0	68.0
病態③ gag reflex	無し	37	2.7	13.5	16.2	67.6
	弱い	33	3.0	6.1	15.2	75.8
	有り	34	5.9	11.8	2.9	79.4
原疾患	脳血管障害	57	1.8	7.0	10.5	80.7
	口腔咽頭腫瘍術後	3	33.3	33.3	-	33.3
	頭部外傷	7	-	-	-	100.0
	認知症	9	11.1	-	-	88.9
	パーキンソン病	9	-	11.1	22.2	66.7
	重症筋無力症	7	14.3	14.3	-	71.4
	筋萎縮性側索硬化症	5	-	40.0	-	60.0
	筋ジストロフィー	0	-	-	-	-
	脳性麻痺	3	-	66.7	-	33.3
	その他	24	4.2	12.5	20.8	62.5
装置使用 までの期間	1ヶ月	1	-	-	-	100.0
	2~6ヶ月未満	10	-	30.0	10.0	60.0
	6~12ヶ月未満	10	10.0	10.0	20.0	60.0
	1~3年未満	18	5.6	11.1	5.6	77.8
	3~6年未満	7	14.3	28.6	14.3	42.9
	6~10年未満	4	-	-	-	100.0
	10年以上	9	-	22.2	11.1	66.7