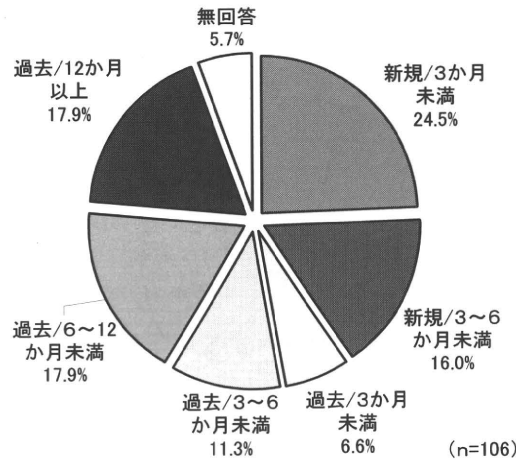


### 3) 初回評価から補助具装着後評価または機能訓練後評価までの期間

106名の患者において、初回評価から補助具装着後評価または機能訓練後評価までの期間（以下「初回評価から次回評価までの期間」と略記）は、「新規症例（以下「新規」と略記）/3か月未満」が24.5%と最も多く、次いで、「過去症例（以下「過去」と略記）/6～12か月未満」および「過去/12か月以上」17.9%、「新規/3～6か月未満」16.0%、「過去/3～6か月未満」11.3%の順となっている。

図表 2.3.1 初回評価から次回評価までの期間



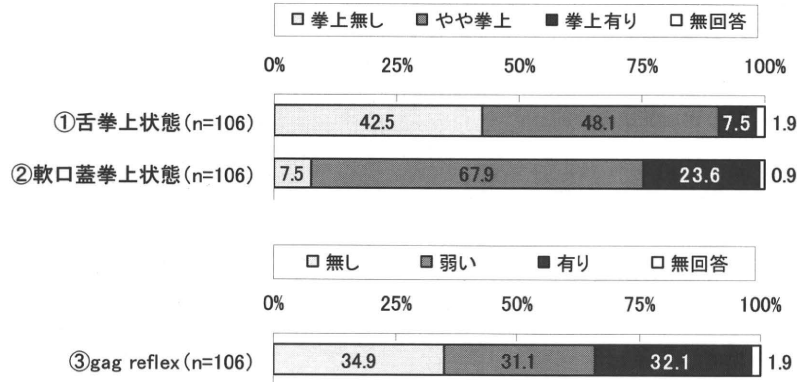
図表 2.3.2 初回評価から次回評価までの期間（属性別）

	n	新規症例	(内訳)		過去症例	(内訳)				無回答	
			3か月未満	3～6か月未満		3か月未満	3～6か月未満	6～12か月未満	12か月以上		
全体	106	40.6	24.5	16.0	53.8	6.6	11.3	17.9	17.9	5.7	
性別	男性	62	50.0	30.6	19.4	46.8	8.1	8.1	16.1	14.5	3.2
	女性	42	26.2	16.7	9.5	66.7	4.8	16.7	21.4	23.8	7.1
年齢	30歳未満	10	30.0	10.0	20.0	70.0	20.0	-	30.0	20.0	-
	30～50歳未満	12	41.7	8.3	33.3	50.0	-	8.3	33.3	8.3	8.3
	50～60歳未満	18	33.3	22.2	11.1	66.7	-	22.2	22.2	22.2	-
	60～70歳未満	19	31.6	21.1	10.5	63.2	5.3	21.1	10.5	26.3	5.3
	70～80歳未満	27	48.1	29.6	18.5	48.1	3.7	7.4	18.5	18.5	3.7
	80～90歳未満	16	56.3	50.0	6.3	31.3	12.5	6.3	6.3	6.3	12.5
	90歳以上	1	-	-	-	100.0	-	-	-	100.0	-
病態① 舌拳上状態	拳上無し	45	37.8	24.4	13.3	53.3	8.9	4.4	13.3	26.7	8.9
	やや拳上	51	43.1	23.5	19.6	54.9	5.9	15.7	23.5	9.8	2.0
	拳上有り	8	37.5	25.0	12.5	62.5	-	25.0	12.5	25.0	-
病態② 軟口蓋 拳上状態	拳上無し	8	25.0	25.0	-	62.5	12.5	12.5	25.0	12.5	12.5
	やや拳上	72	47.2	30.6	16.7	48.6	5.6	9.7	13.9	19.4	4.2
	拳上有り	25	28.0	8.0	20.0	68.0	8.0	16.0	28.0	16.0	4.0
病態③ gag reflex	無し	37	37.8	16.2	21.6	59.5	5.4	13.5	18.9	21.6	2.7
	弱い	33	48.5	24.2	24.2	42.4	6.1	15.2	9.1	12.1	9.1
	有り	34	38.2	35.3	2.9	58.8	8.8	5.9	26.5	17.6	2.9
原疾患	脳血管障害	57	43.9	28.1	15.8	50.9	7.0	12.3	15.8	15.8	5.3
	口腔咽頭腫瘍術後	3	66.7	33.3	33.3	33.3	-	-	-	33.3	-
	頭部外傷	7	28.6	-	28.6	71.4	28.6	-	28.6	14.3	-
	認知症	9	55.6	44.4	11.1	44.4	11.1	-	11.1	22.2	-
	パーキンソン病	9	22.2	11.1	11.1	66.7	-	22.2	22.2	22.2	11.1
	重症筋無力症	7	28.6	-	28.6	71.4	-	14.3	57.1	-	-
	筋萎縮性側索硬化症	5	40.0	40.0	-	40.0	-	-	20.0	20.0	20.0
	筋ジストロフィー	0	-	-	-	-	-	-	-	-	-
	脳性麻痺	3	66.7	66.7	-	33.3	-	-	33.3	-	-
	その他	24	41.7	33.3	8.3	54.2	4.2	16.7	8.3	25.0	4.2
装置使用 までの期間	1か月	1	100.0	-	100.0	-	-	-	-	-	-
	2～6か月未満	10	10.0	-	10.0	80.0	-	20.0	30.0	30.0	10.0
	6～12か月未満	10	20.0	20.0	-	80.0	30.0	20.0	20.0	10.0	-
	1～3年未満	18	38.9	22.2	16.7	55.6	5.6	11.1	27.8	11.1	5.6
	3～6年未満	7	42.9	28.6	14.3	57.1	-	28.6	28.6	-	-
	6～10年未満	4	25.0	-	25.0	75.0	-	50.0	-	25.0	-
	10年以上	9	55.6	33.3	22.2	33.3	-	-	22.2	11.1	11.1

#### 4) 病態

106名の患者の病態は、①舌挙上状態においては、「やや挙上」が48.1%と最も多く、「挙上無し」42.5%、「挙上有り」7.5%となっている。②軟口蓋挙上状態においては、「やや挙上」が最も多く67.9%、「挙上有り」23.6%、「挙上無し」7.5%であった。③gag reflexにおいては、「無し」34.9%、「有り」32.1%、「弱い」31.1%と、大きな差はみられなかった。

図表 2.4.1 病態



図表 2.4.2 病態 ④その他

病態 ④その他	件数
構音障害	1
仮性球麻痺	1
右顔面温痛覚鈍い、左上肢温痛覚鈍い	1
吃逆が出現しやすい	1

図表 2.4.3 病態 ①舌挙上状態 (属性別)

	n	拳上 無し	やや 拳上	(内訳) 左右差			拳上 有り	無回答	
				有	無	無回答			
				全体	106	42.5			48.1
性別	男性	62	48.4	41.9	11.3	17.7	12.9	8.1	1.6
	女性	42	35.7	57.1	4.8	31.0	21.4	7.1	-
年齢	30歳未満	10	30.0	60.0	-	40.0	20.0	10.0	-
	30~50歳未満	12	50.0	50.0	8.3	16.7	25.0	-	-
	50~60歳未満	18	44.4	38.9	-	16.7	22.2	16.7	-
	60~70歳未満	19	42.1	52.6	31.6	10.5	10.5	5.3	-
	70~80歳未満	27	40.7	48.1	3.7	25.9	18.5	7.4	3.7
	80~90歳未満	16	43.8	50.0	6.3	37.5	6.3	6.3	-
	90歳以上	1	100.0	-	-	-	-	-	-
初回評価から 次回評価までの期間	新規症例(計)	43	39.5	51.2	9.3	20.9	20.9	7.0	2.3
	内訳/3か月未満	26	42.3	46.2	7.7	23.1	15.4	7.7	3.8
	内訳/3~6か月未満	17	35.3	58.8	11.8	17.6	29.4	5.9	-
	過去症例(計)	57	42.1	49.1	8.8	24.6	15.8	8.8	-
	内訳/3か月未満	7	57.1	42.9	14.3	14.3	-	-	-
	内訳/3~6か月未満	12	16.7	66.7	8.3	33.3	25.0	16.7	-
	内訳/6~12か月未満	19	31.6	63.2	5.3	31.6	26.3	5.3	-
内訳/12か月以上	19	63.2	26.3	10.5	15.8	-	10.5	-	
病態② 軟口蓋 拳上状態	拳上無し	8	87.5	12.5	-	12.5	-	-	-
	やや拳上	72	47.2	48.6	11.1	22.2	15.3	2.8	1.4
	拳上有り	25	16.0	60.0	4.0	28.0	28.0	24.0	-
病態③ gag reflex	無し	37	29.7	64.9	5.4	35.1	24.3	2.7	2.7
	弱い	33	39.4	42.4	6.1	18.2	18.2	18.2	-
	有り	34	58.8	38.2	14.7	14.7	8.8	2.9	-
原疾患	脳血管障害	57	38.6	50.9	10.5	22.8	17.5	8.8	1.8
	口腔咽頭腫瘍術後	3	66.7	33.3	33.3	-	-	-	-
	頭部外傷	7	85.7	14.3	-	14.3	-	-	-
	認知症	9	55.6	44.4	11.1	22.2	11.1	-	-
	パーキンソン病	9	33.3	66.7	-	33.3	33.3	-	-
	重症筋無力症	7	14.3	85.7	-	14.3	71.4	-	-
	筋萎縮性側索硬化症	5	40.0	40.0	-	40.0	-	20.0	-
	筋ジストロフィー	0	-	-	-	-	-	-	-
	脳性麻痺	3	66.7	33.3	-	33.3	-	-	-
	その他	24	50.0	41.7	8.3	29.2	4.2	8.3	-
装置使用 までの期間	1か月	1	-	100.0	-	100.0	-	-	-
	2~6か月未満	10	40.0	60.0	10.0	40.0	10.0	-	-
	6~12か月未満	10	50.0	40.0	10.0	10.0	20.0	10.0	-
	1~3年未満	18	50.0	33.3	-	22.2	11.1	16.7	-
	3~6年未満	7	14.3	85.7	14.3	42.9	28.6	-	-
	6~10年未満	4	25.0	50.0	25.0	-	25.0	25.0	-
	10年以上	9	55.6	33.3	-	22.2	11.1	11.1	-

図表 2.4.4 病態 ②軟口蓋拳上状態 (属性別)

	n	拳上 無し	やや 拳上	(内訳) 左右差			拳上 有り	無回答	
				有	無	無回答			
				全体	106	7.5			67.9
性別	男性	62	4.8	74.2	21.0	27.4	25.8	21.0	-
	女性	42	11.9	59.5	9.5	28.6	21.4	28.6	-
年齢	30歳未満	10	-	40.0	10.0	20.0	10.0	60.0	-
	30~50歳未満	12	-	58.3	16.7	16.7	25.0	41.7	-
	50~60歳未満	18	-	77.8	5.6	38.9	33.3	22.2	-
	60~70歳未満	19	10.5	73.7	31.6	31.6	10.5	15.8	-
	70~80歳未満	27	7.4	74.1	22.2	29.6	22.2	18.5	-
	80~90歳未満	16	25.0	68.8	6.3	25.0	37.5	6.3	-
	90歳以上	1	-	100.0	-	-	100.0	-	-
初回評価から 次回評価までの期間	新規症例(計)	43	4.7	79.1	16.3	30.2	32.6	16.3	-
	内訳/3か月未満	26	7.7	84.6	15.4	38.5	30.8	7.7	-
	内訳/3~6か月未満	17	-	70.6	17.6	17.6	35.3	29.4	-
	過去症例(計)	57	8.8	61.4	15.8	26.3	19.3	29.8	-
	内訳/3か月未満	7	14.3	57.1	28.6	14.3	14.3	28.6	-
	内訳/3~6か月未満	12	8.3	58.3	8.3	41.7	8.3	33.3	-
	内訳/6~12か月未満	19	10.5	52.6	10.5	21.1	21.1	36.8	-
内訳/12か月以上	19	5.3	73.7	21.1	26.3	26.3	21.1	-	
病態① 舌挙上状態	拳上無し	45	15.6	75.6	24.4	26.7	24.4	8.9	-
	やや拳上	51	2.0	68.6	11.8	31.4	25.5	29.4	-
	拳上有り	8	-	25.0	-	-	25.0	75.0	-
病態③ gag reflex	無し	37	8.1	43.2	5.4	21.6	16.2	48.6	-
	弱い	33	6.1	75.8	15.2	21.2	39.4	18.2	-
	有り	34	8.8	88.2	26.5	41.2	20.6	2.9	-
原疾患	脳血管障害	57	5.3	70.2	14.0	31.6	24.6	24.6	-
	口腔咽頭腫瘍術後	3	-	100.0	100.0	-	-	-	-
	頭部外傷	7	-	85.7	14.3	28.6	42.9	14.3	-
	認知症	9	22.2	66.7	-	33.3	33.3	11.1	-
	パーキンソン病	9	11.1	88.9	-	55.6	33.3	-	-
	重症筋無力症	7	-	-	-	-	-	100.0	-
	筋萎縮性側索硬化症	5	-	80.0	-	20.0	60.0	20.0	-
	筋ジストロフィー	0	-	-	-	-	-	-	-
	脳性麻痺	3	-	100.0	33.3	66.7	-	-	-
	その他	24	16.7	70.8	20.8	37.5	12.5	12.5	-
装置使用 までの期間	1か月	1	-	100.0	-	100.0	-	-	-
	2~6か月未満	10	-	70.0	10.0	40.0	20.0	30.0	-
	6~12か月未満	10	-	60.0	30.0	20.0	10.0	40.0	-
	1~3年未満	18	-	55.6	5.6	27.8	22.2	44.4	-
	3~6年未満	7	-	85.7	28.6	42.9	14.3	14.3	-
	6~10年未満	4	-	50.0	-	25.0	25.0	50.0	-
	10年以上	9	-	66.7	22.2	22.2	22.2	33.3	-

図表 2.4.5 病態 ③gag reflex (属性別)

		n	無し	弱い	有り	無回答
全体		106	34.9	31.1	32.1	1.9
性別	男性	62	35.5	27.4	37.1	-
	女性	42	35.7	35.7	26.2	2.4
年齢	30歳未満	10	50.0	10.0	40.0	-
	30~50歳未満	12	41.7	33.3	25.0	-
	50~60歳未満	18	16.7	44.4	38.9	-
	60~70歳未満	19	26.3	21.1	52.6	-
	70~80歳未満	27	51.9	22.2	22.2	3.7
	80~90歳未満	16	18.8	56.3	25.0	-
	90歳以上	1	-	100.0	-	-
初回評価から次回評価までの期間	新規症例(計)	43	32.6	37.2	30.2	-
	内訳/3か月未満	26	23.1	30.8	46.2	-
	内訳/3~6か月未満	17	47.1	47.1	5.9	-
	過去症例(計)	57	38.6	24.6	35.1	1.8
	内訳/3か月未満	7	28.6	28.6	42.9	-
	内訳/3~6か月未満	12	41.7	41.7	16.7	-
	内訳/6~12か月未満	19	36.8	15.8	47.4	-
内訳/12か月以上	19	42.1	21.1	31.6	5.3	
病態① 舌拳上状態	拳上無し	45	24.4	28.9	44.4	2.2
	やや拳上	51	47.1	27.5	25.5	-
	拳上有り	8	12.5	75.0	12.5	-
病態② 軟口蓋 拳上状態	拳上無し	8	37.5	25.0	37.5	-
	やや拳上	72	22.2	34.7	41.7	1.4
	拳上有り	25	72.0	24.0	4.0	-
原疾患	脳血管障害	57	28.1	35.1	35.1	1.8
	口腔咽頭腫瘍術後	3	33.3	-	66.7	-
	頭部外傷	7	28.6	14.3	57.1	-
	認知症	9	33.3	44.4	22.2	-
	パーキンソン病	9	44.4	44.4	11.1	-
	重症筋無力症	7	100.0	-	-	-
	筋萎縮性側索硬化症	5	20.0	40.0	40.0	-
	筋ジストロフィー	0	-	-	-	-
	脳性麻痺	3	-	-	100.0	-
	その他	24	33.3	33.3	33.3	-
装置使用 までの期間	1か月	1	100.0	-	-	-
	2~6か月未満	10	50.0	10.0	40.0	-
	6~12か月未満	10	30.0	20.0	50.0	-
	1~3年未満	18	33.3	50.0	16.7	-
	3~6年未満	7	57.1	-	42.9	-
	6~10年未満	4	50.0	25.0	25.0	-
	10年以上	9	22.2	33.3	44.4	-

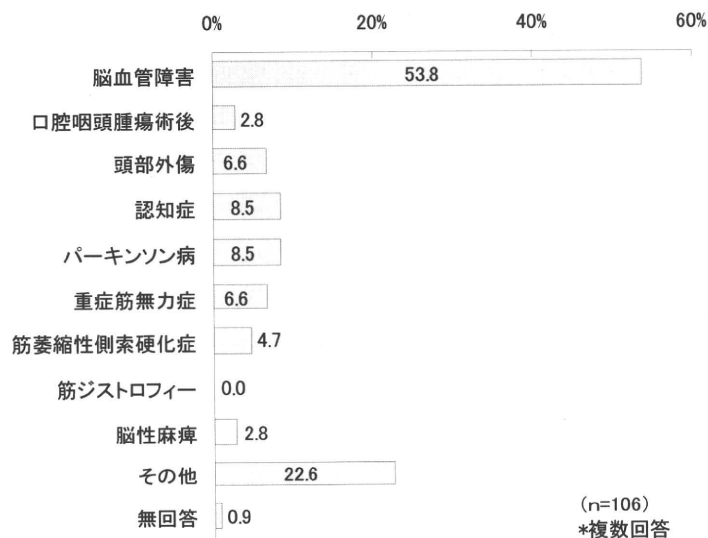


## 5) 原疾患

106名の患者の原疾患は、全体で見ると「脳血管障害」が最も多く53.8%、次いで「その他」22.6%、「認知症」および「パーキンソン病」8.5%、「頭部外傷」および「重症筋無力症」6.6%の順となっている。

属性別にみると、概ね「脳血管障害」または「その他」が多くなっているが、年齢「30歳未満」の場合、「脳血管障害」「頭部外傷」「重症筋無力症」「その他」が同等に分散している。また、「30歳～50歳未満」においては、「頭部外傷」および「重症筋無力症」が「脳血管障害」よりも多くなっている。

図表 2.5.1 原疾患



図表 2.5.2 原疾患「その他」

原疾患「その他」	件数	原疾患「その他」	件数
脳腫瘍	3	先天性脳動脈奇形	1
核上性麻痺	2	脳出血後右片麻痺	1
廃用症候群	2	皮膚筋炎	1
肺炎後廃用	1	もやもや病	1
膿胸手術後廃用	1	ラムゼイハント症候群	1
頸静脈孔神経鞘腫	1	傍神経節腫瘍	1
シャイドレーガー症候群	1	オスラーウェバー症候群	1
脊髄小脳変性症	1	左舌咽神経麻痺	1
小脳橋角部髄膜炎	1	進行性球麻痺	1
小脳失調症	1	口唇口蓋裂オペ後	1

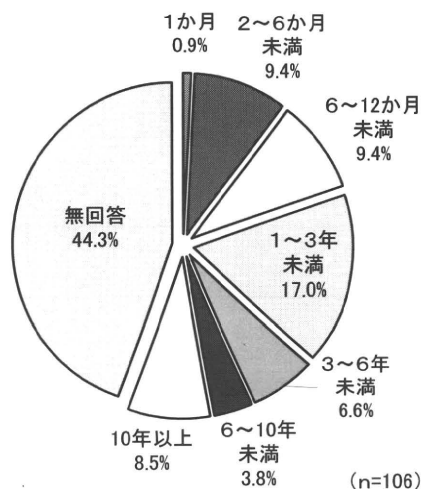
図表 2.5.3 原疾患（属性別）

	n	脳血管 障害	口腔咽 頭腫瘍 術後	頭部 外傷	認知症	パーキ ンソン 病	重症筋 無力症	筋萎縮 性側索 硬化症	筋ジス トロ フィー	脳性 麻痺	その他	無回答	
全体	106	53.8	2.8	6.6	8.5	8.5	6.6	4.7	0.0	2.8	22.6	0.9	
性別	男性	62	66.1	4.8	11.3	8.1	1.6	1.6	3.2	-	4.8	16.1	-
	女性	42	38.1	-	-	9.5	16.7	14.3	7.1	-	-	33.3	-
年齢	30歳未満	10	30.0	-	30.0	-	-	30.0	-	-	-	30.0	-
	30～50歳未満	12	16.7	-	25.0	-	-	25.0	16.7	-	-	25.0	-
	50～60歳未満	18	83.3	-	5.6	-	-	-	5.6	-	5.6	5.6	-
	60～70歳未満	19	57.9	10.5	-	10.5	5.3	-	5.3	-	10.5	31.6	-
	70～80歳未満	27	51.9	3.7	-	3.7	18.5	3.7	3.7	-	-	25.9	-
	80～90歳未満	16	62.5	-	-	31.3	18.8	-	-	-	-	18.8	-
	90歳以上	1	-	-	-	100.0	-	-	-	-	-	100.0	-
初回評価から 次回評価 までの期間	新規症例(計)	43	58.1	4.7	4.7	11.6	4.7	4.7	-	4.7	23.3	-	
	内訳/3か月未満	26	61.5	3.8	-	15.4	3.8	-	7.7	-	7.7	30.8	-
	内訳/3～6か月未満	17	52.9	5.9	11.8	5.9	5.9	11.8	-	-	-	11.8	-
	過去症例(計)	57	50.9	1.8	8.8	7.0	10.5	8.8	3.5	-	1.8	22.8	-
	内訳/3か月未満	7	57.1	-	28.6	14.3	-	-	-	-	-	14.3	-
	内訳/3～6か月未満	12	58.3	-	-	-	16.7	8.3	-	-	-	33.3	-
	内訳/6～12か月未満	19	47.4	-	10.5	5.3	10.5	21.1	5.3	-	5.3	10.5	-
内訳/12か月以上	19	47.4	5.3	5.3	10.5	10.5	-	5.3	-	-	31.6	-	
病態① 舌拳上状態	拳上無し	45	48.9	4.4	13.3	11.1	6.7	2.2	4.4	-	4.4	26.7	-
	やや拳上	51	56.9	2.0	2.0	7.8	11.8	11.8	3.9	-	2.0	19.6	-
	拳上有り	8	62.5	-	-	-	-	-	12.5	-	-	25.0	-
病態② 軟口蓋 拳上状態	拳上無し	8	37.5	-	-	25.0	12.5	-	-	-	-	50.0	-
	やや拳上	72	55.6	4.2	8.3	8.3	11.1	-	5.6	-	4.2	23.6	-
	拳上有り	25	56.0	-	4.0	4.0	-	28.0	4.0	-	-	12.0	-
病態③ gag reflex	無し	37	43.2	2.7	5.4	8.1	10.8	18.9	2.7	-	-	21.6	-
	弱い	33	60.6	-	3.0	12.1	12.1	-	6.1	-	-	24.2	-
	有り	34	58.8	5.9	11.8	5.9	2.9	-	5.9	-	8.8	23.5	-
装置使用 までの期間	1か月	1	100.0	-	-	-	-	-	-	-	-	-	-
	2～6か月未満	10	80.0	-	-	-	10.0	-	-	-	-	20.0	-
	6～12か月未満	10	50.0	10.0	20.0	-	-	-	10.0	-	-	20.0	-
	1～3年未満	18	44.4	-	16.7	-	5.6	11.1	11.1	-	-	16.7	-
	3～6年未満	7	42.9	14.3	-	-	-	14.3	14.3	-	-	28.6	-
	6～10年未満	4	50.0	-	-	25.0	-	25.0	-	-	-	25.0	-
10年以上	9	33.3	-	11.1	-	11.1	22.2	11.1	-	11.1	33.3	-	

## 6) 原疾患発症後の装置使用までの期間

原疾患発症後の装置使用までの期間は、「1～3年未満」が最も多く17.0%、次いで「2～6ヵ月未満」「6～12ヵ月未満」とともに9.4%、「10年以上」8.5%の順となっている。中央値は、18ヵ月(1.5年)である。

図表 2.6.1 原疾患発症後の装置使用までの期間



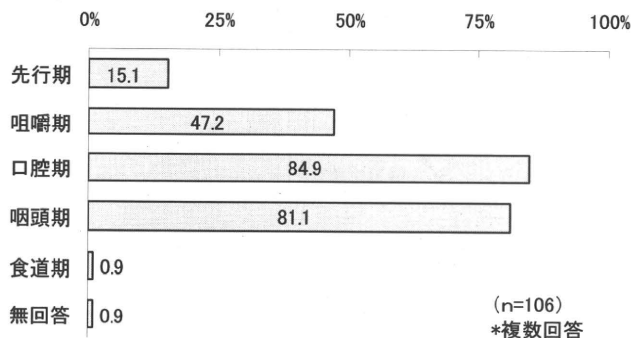
図表 2.6.2 原疾患発症後の装置使用までの期間 (属性別)

	n	1か月	2～6か月未満	6～12か月未満	1～3年未満	3～6年未満	6～10年未満	10年以上	無回答	
全体	106	0.9	9.4	9.4	17.0	6.6	3.8	8.5	44.3	
性別	男性	62	1.6	11.3	14.5	16.1	1.6	4.8	8.1	41.9
	女性	42	-	7.1	2.4	19.0	14.3	2.4	9.5	45.2
年齢	30歳未満	10	-	-	10.0	40.0	30.0	-	20.0	-
	30～50歳未満	12	-	8.3	8.3	25.0	-	-	25.0	33.3
	50～60歳未満	18	-	22.2	11.1	33.3	11.1	5.6	-	16.7
	60～70歳未満	19	-	10.5	26.3	10.5	5.3	5.3	5.3	36.8
	70～80歳未満	27	3.7	11.1	-	7.4	3.7	7.4	7.4	59.3
	80～90歳未満	16	-	-	-	6.3	-	-	6.3	87.5
	90歳以上	1	-	-	-	-	-	-	-	100.0
初回評価から次回評価までの期間	新規症例(計)	43	2.3	2.3	4.7	16.3	7.0	2.3	11.6	53.5
	内訳/3か月未満	26	-	-	7.7	15.4	7.7	-	11.5	57.7
	内訳/3～6か月未満	17	5.9	5.9	-	17.6	5.9	5.9	11.8	47.1
	過去症例(計)	57	-	14.0	14.0	17.5	7.0	5.3	5.3	36.8
	内訳/3か月未満	7	-	-	42.9	14.3	-	-	-	42.9
	内訳/3～6か月未満	12	-	16.7	16.7	16.7	16.7	-	-	16.7
	内訳/6～12か月未満	19	-	15.8	10.5	26.3	10.5	-	10.5	26.3
内訳/12か月以上	19	-	15.8	5.3	10.5	-	5.3	5.3	57.9	
病態① 舌拳上状態	拳上無し	45	-	8.9	11.1	20.0	2.2	2.2	11.1	44.4
	やや拳上	51	2.0	11.8	7.8	11.8	11.8	3.9	5.9	45.1
	拳上有り	8	-	-	12.5	37.5	-	12.5	12.5	25.0
病態② 軟口蓋 拳上状態	拳上無し	8	-	-	-	-	-	-	-	100.0
	やや拳上 拳上有り	72 25	1.4 -	9.7 12.0	8.3 16.0	13.9 32.0	8.3 4.0	2.8 8.0	8.3 12.0	47.2 16.0
病態③ gag reflex	無し	37	2.7	13.5	8.1	16.2	10.8	5.4	5.4	37.8
	弱い	33	-	3.0	6.1	27.3	-	3.0	9.1	51.5
	有り	34	-	11.8	14.7	8.8	8.8	2.9	11.8	41.2
原疾患	脳血管障害	57	1.8	14.0	8.8	14.0	5.3	3.5	5.3	47.4
	口腔咽頭腫瘍術後	3	-	-	33.3	-	33.3	-	-	33.3
	頭部外傷	7	-	-	28.6	42.9	-	-	14.3	14.3
	認知症	9	-	-	-	-	-	11.1	-	88.9
	パーキンソン病	9	-	11.1	-	11.1	-	-	11.1	66.7
	重症筋無力症	7	-	-	-	28.6	14.3	14.3	28.6	14.3
	筋萎縮性側索硬化症	5	-	-	20.0	40.0	20.0	-	20.0	-
	筋ジストロフィー	0	-	-	-	-	-	-	-	-
	脳性麻痺	3	-	-	-	-	-	-	33.3	66.7
	その他	24	-	8.3	8.3	12.5	8.3	4.2	12.5	45.8

7) 摂食・嚥下障害の時期

106名の患者の摂食・嚥下障害の時期は、「口腔期」が最も多く84.9%、次いで「咽頭期」81.1%、「咀嚼期」47.2%、「先行期」15.1%、「食道期」0.9%の順となっている。

図表 2.7.1 摂食・嚥下障害の時期



図表 2.7.2 摂食・嚥下障害の時期 (属性別)

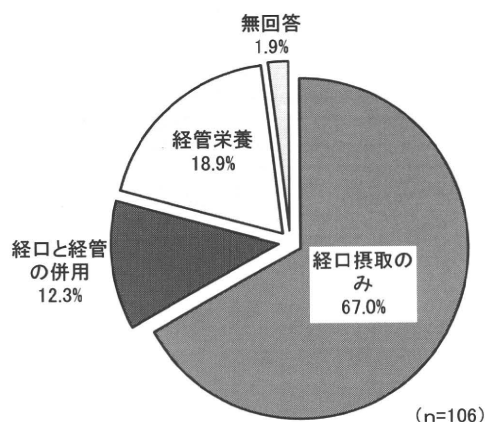
		n	先行期	咀嚼期	口腔期	咽頭期	食道期	無回答
全体		106	15.1	47.2	84.9	81.1	0.9	0.9
性別	男性	62	14.5	41.9	83.9	82.3	1.6	-
	女性	42	16.7	54.8	88.1	81.0	-	-
年齢	30歳未満	10	-	60.0	70.0	70.0	-	-
	30~50歳未満	12	16.7	41.7	91.7	91.7	-	-
	50~60歳未満	18	-	33.3	83.3	77.8	-	-
	60~70歳未満	19	15.8	42.1	94.7	78.9	-	-
	70~80歳未満	27	14.8	55.6	81.5	88.9	-	-
	80~90歳未満	16	37.5	56.3	87.5	75.0	6.3	-
	90歳以上	1	-	-	100.0	100.0	-	-
初回評価から次回評価までの期間	新規症例(計)	43	20.9	55.8	83.7	88.4	2.3	-
	内訳/3か月未満	26	26.9	50.0	76.9	92.3	3.8	-
	内訳/3~6か月未満	17	11.8	64.7	94.1	82.4	-	-
	過去症例(計)	57	10.5	45.6	89.5	77.2	-	-
	内訳/3か月未満	7	42.9	42.9	71.4	71.4	-	-
	内訳/3~6か月未満	12	-	41.7	100.0	83.3	-	-
	内訳/6~12か月未満	19	10.5	47.4	89.5	78.9	-	-
内訳/12か月以上	19	5.3	47.4	89.5	73.7	-	-	
病態① 舌拳上状態	拳上無し	45	8.9	33.3	80.0	80.0	-	-
	やや拳上	51	21.6	64.7	90.2	84.3	2.0	-
	拳上有り	8	-	25.0	100.0	75.0	-	-
病態② 軟口蓋 拳上状態	拳上無し	8	37.5	50.0	75.0	87.5	-	-
	やや拳上	72	11.1	45.8	84.7	79.2	1.4	-
	拳上有り	25	20.0	52.0	92.0	88.0	-	-
病態③ gag reflex	無し	37	18.9	54.1	89.2	91.9	2.7	-
	弱い	33	15.2	51.5	93.9	78.8	-	-
	有り	34	11.8	35.3	73.5	76.5	-	-
原疾患	脳血管障害	57	24.6	43.9	80.7	86.0	-	-
	口腔咽頭腫瘍術後	3	-	33.3	100.0	66.7	-	-
	頭部外傷	7	-	28.6	85.7	57.1	-	-
	認知症	9	44.4	55.6	100.0	77.8	-	-
	パーキンソン病	9	-	66.7	100.0	77.8	-	-
	重症筋無力症	7	-	71.4	85.7	71.4	-	-
	筋萎縮性側索硬化症	5	20.0	-	100.0	80.0	-	-
	筋ジストロフィー	0	-	-	-	-	-	-
	脳性麻痺	3	-	66.7	100.0	66.7	-	-
	その他	24	8.3	62.5	83.3	91.7	4.2	-
	装置使用 までの期間	1か月	1	-	-	100.0	100.0	-
2~6か月未満		10	10.0	20.0	70.0	100.0	-	-
6~12か月未満		10	20.0	30.0	90.0	80.0	-	-
1~3年未満		18	5.6	50.0	88.9	66.7	-	-
3~6年未満		7	-	57.1	85.7	100.0	-	-
6~10年未満		4	-	25.0	100.0	50.0	-	-
10年以上		9	11.1	33.3	88.9	66.7	-	-

## 8) 栄養摂取状況

106名の患者の栄養摂取状況は、「経口摂取のみ」が最も多く67.0%、「経管栄養」18.9%、「経口と経管の併用」12.3%の順となっている。

属性別にみると、年齢「70～80歳」(27名)において、「経口摂取のみ」が半数を割っており、「経管栄養」が3割と、全体の比率に比べ高くなっている。患者数は少ないが、原疾患「パーキンソン病」(9名)でも同様の傾向となっている。

図表 2.8.1 栄養摂取状況



図表 2.8.2 栄養摂取状況 (属性別)

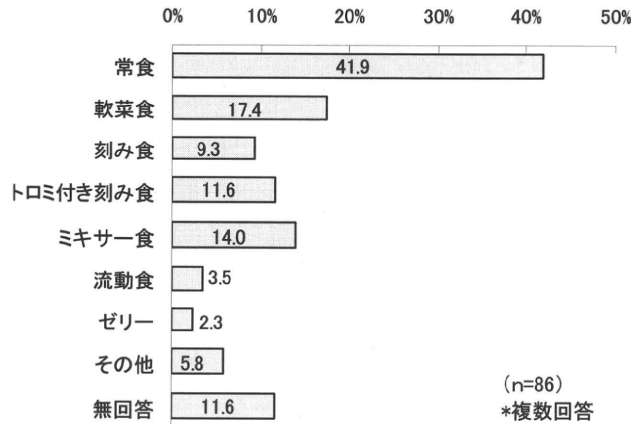
	n	経口摂取のみ	経口と経管の併用	経管栄養	無回答	
全体	106	67.0	12.3	18.9	1.9	
性別	男性	62	66.1	9.7	24.2	-
	女性	42	66.7	16.7	11.9	4.8
年齢	30歳未満	10	70.0	20.0	10.0	-
	30～50歳未満	12	83.3	-	8.3	8.3
	50～60歳未満	18	94.4	-	5.6	-
	60～70歳未満	19	52.6	21.1	21.1	5.3
	70～80歳未満	27	48.1	18.5	33.3	-
	80～90歳未満	16	75.0	6.3	18.8	-
	90歳以上	1	-	-	100.0	-
初回評価から次回評価までの期間	新規症例(計)	43	72.1	4.7	23.3	-
	内訳/3か月未満	26	65.4	3.8	30.8	-
	内訳/3～6か月未満	17	82.4	5.9	11.8	-
	過去症例(計)	57	61.4	19.3	17.5	1.8
	内訳/3か月未満	7	42.9	57.1	-	-
	内訳/3～6か月未満	12	75.0	8.3	16.7	-
	内訳/6～12か月未満	19	52.6	21.1	26.3	-
内訳/12か月以上	19	68.4	10.5	15.8	5.3	
病態① 舌拳上状態	拳上無し	45	80.0	8.9	8.9	2.2
	やや拳上	51	51.0	17.6	29.4	2.0
	拳上有り	8	100.0	-	-	-
病態② 軟口蓋拳上状態	拳上無し	8	37.5	25.0	37.5	-
	やや拳上	72	69.4	9.7	18.1	2.8
	拳上有り	25	68.0	16.0	16.0	-
病態③ gag reflex	無し	37	56.8	18.9	24.3	-
	弱い	33	78.8	9.1	12.1	-
	有り	34	64.7	8.8	20.6	5.9
原疾患	脳血管障害	57	64.9	10.5	24.6	-
	口腔咽頭腫瘍術後	3	66.7	33.3	-	-
	頭部外傷	7	85.7	-	14.3	-
	認知症	9	44.4	22.2	33.3	-
	パーキンソン病	9	44.4	33.3	22.2	-
	重症筋無力症	7	85.7	14.3	-	-
	筋萎縮性側索硬化症	5	80.0	-	-	20.0
	筋ジストロフィー	0	-	-	-	-
	脳性麻痺	3	100.0	-	-	-
その他	24	58.3	16.7	16.7	8.3	
装置使用までの期間	1か月	1	-	-	100.0	-
	2～6か月未満	10	50.0	20.0	20.0	10.0
	6～12か月未満	10	60.0	30.0	10.0	-
	1～3年未満	18	88.9	5.6	5.6	-
	3～6年未満	7	85.7	14.3	-	-
	6～10年未満	4	100.0	-	-	-
	10年以上	9	77.8	-	11.1	11.1

i) 経口摂取のみ

① メニュー

経口摂取のみの患者 86 名の食事は、「常食」が最も多く 41.9%、次いで「軟菜食」17.4%、「ミキサー食」14.0%、「トロミ付き刻み食」11.6%、「刻み食」9.3%等となっている。

図表 2.8.3 経口摂取のみ ①メニュー



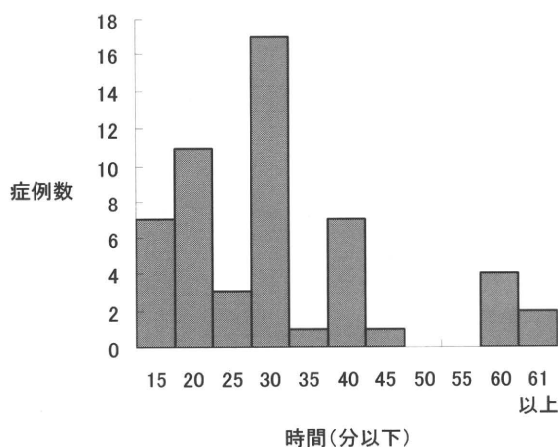
図表 2.8.4 経口摂取のみ ①メニュー (属性別)

	n	常食	軟菜食	刻み食	トロミ付き刻み食	ミキサー食	流動食	ゼリー	その他	無回答
全体	86	41.9	17.4	9.3	11.6	14.0	3.5	2.3	5.8	11.6
性別	男性	47	38.3	19.1	6.4	17.0	12.8	4.3	6.4	10.6
	女性	37	43.2	13.5	13.5	5.4	16.2	2.7	5.4	13.5
年齢	30歳未満	9	44.4	11.1	-	22.2	22.2	-	-	11.1
	30~50歳未満	11	54.5	36.4	9.1	-	-	-	-	9.1
	50~60歳未満	17	64.7	5.9	11.8	11.8	5.9	17.6	5.9	11.8
	60~70歳未満	15	40.0	20.0	13.3	-	6.7	-	6.7	13.3
	70~80歳未満	18	33.3	22.2	5.6	11.1	11.1	-	-	5.6
	80~90歳未満	13	15.4	15.4	15.4	23.1	38.5	-	-	-
	90歳以上	0	-	-	-	-	-	-	-	-
初回評価から次回評価までの期間	新規症例(計)	33	36.4	24.2	12.1	18.2	12.1	6.1	6.1	6.1
	内訳/3か月未満	18	38.9	11.1	11.1	22.2	11.1	-	-	11.1
	内訳/3~6か月未満	15	33.3	40.0	13.3	13.3	13.3	13.3	-	6.7
	過去症例(計)	47	46.8	12.8	6.4	8.5	14.9	2.1	-	6.4
	内訳/3か月未満	7	14.3	-	-	-	28.6	-	-	-
	内訳/3~6か月未満	10	40.0	20.0	10.0	10.0	20.0	-	-	10.0
病態① 舌拳上状態	内訳/6~12か月未満	14	57.1	7.1	-	14.3	14.3	-	-	7.1
	内訳/12か月以上	16	56.3	18.8	12.5	6.3	6.3	-	-	6.3
	拳上無し	41	43.9	14.6	12.2	9.8	9.8	4.9	2.4	7.3
	やや拳上	36	30.6	25.0	8.3	11.1	19.4	2.8	2.8	2.8
病態② 軟口蓋 拳上状態	拳上有り	8	75.0	-	-	25.0	12.5	-	-	12.5
	拳上無し	5	20.0	20.0	20.0	-	20.0	-	-	20.0
	やや拳上	59	42.4	16.9	11.9	10.2	15.3	3.4	1.7	6.8
病態③ gag reflex	拳上有り	21	42.9	19.0	-	19.0	9.5	4.8	4.8	4.8
	無し	28	35.7	17.9	3.6	21.4	21.4	3.6	-	-
	弱い	29	44.8	20.7	13.8	6.9	13.8	3.4	3.4	3.4
原疾患	有り	27	40.7	14.8	11.1	7.4	7.4	3.7	3.7	14.8
	脳血管障害	43	34.9	14.0	16.3	11.6	14.0	7.0	4.7	11.6
	口腔咽頭腫瘍術後	3	33.3	33.3	-	-	-	-	-	-
	頭部外傷	6	66.7	16.7	-	-	16.7	-	-	-
	認知症	6	-	33.3	33.3	16.7	16.7	-	16.7	-
	パーキンソン病	7	28.6	28.6	14.3	-	42.9	-	-	-
	重症筋無力症	7	42.9	28.6	-	28.6	14.3	-	-	-
	筋萎縮性側索硬化症	5	60.0	20.0	-	-	-	-	-	-
	筋ジストロフィー	0	-	-	-	-	-	-	-	-
	脳性麻痺	3	33.3	-	-	33.3	-	-	-	33.3
	その他	20	45.0	15.0	-	15.0	10.0	-	-	10.0
装置使用 までの期間	20.0	20.0	-	-	-	-	-	-	-	20.0
	1か月	0	-	-	-	-	-	-	-	-
	2~6か月未満	8	37.5	12.5	12.5	-	12.5	12.5	-	12.5
	6~12か月未満	9	55.6	-	-	11.1	-	-	-	11.1
	1~3年未満	17	58.8	17.6	5.9	11.8	11.8	5.9	5.9	5.9
	3~6年未満	7	57.1	-	-	14.3	14.3	-	-	-
	6~10年未満	4	25.0	50.0	25.0	25.0	-	-	25.0	-
10年以上	8	37.5	37.5	12.5	-	-	-	-	-	

② 1食の食事に要する時間

経口摂取のみの86名の患者のうち無回答を除く53名の1食の食事に要する時間の中央値は30分であった。分布は、図表2.8.5の通り、15~30分間に全体の7割が集まっている。

図表 2.8.5 1食の食事に要する時間分布



図表 2.8.6 1食の食事に要する時間 (属性別)

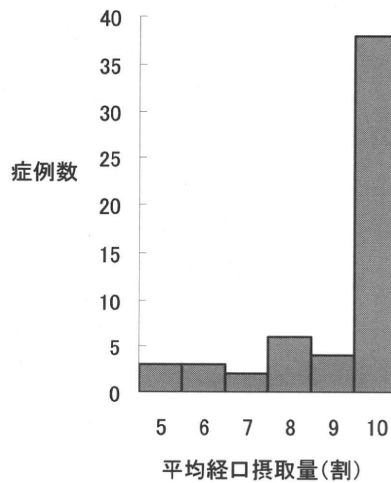
		n	平均	分散	標準偏差	最大値	最小値
全体		53	32.4	361.9	19.0	120.0	15.0
性別	男性	26	31.1	481.1	21.9	120.0	15.0
	女性	26	33.8	267.6	16.4	90.0	15.0
年齢	30歳未満	6	45.8	1564.2	39.5	120.0	15.0
	30~50歳未満	7	53.6	339.3	18.4	90.0	40.0
	50~60歳未満	8	26.9	63.8	8.0	40.0	15.0
	60~70歳未満	8	23.1	56.7	7.5	35.0	15.0
	70~80歳未満	12	30.0	150.0	12.2	60.0	15.0
	80~90歳未満	12	25.4	60.0	7.7	40.0	15.0
	90歳以上	0	-	-	-	-	-
	初回評価から次回評価までの期間	新規症例(計)	27	31.2	268.9	16.4	90.0
内訳/3か月未満		16	24.2	58.1	7.6	40.0	15.0
内訳/3~6か月未満		11	41.4	420.5	20.5	90.0	20.0
過去症例(計)		22	35.0	531.0	23.0	120.0	15.0
内訳/3か月未満		3	58.3	3008.3	54.8	120.0	15.0
内訳/3~6か月未満		5	36.0	230.0	15.2	60.0	20.0
内訳/6~12か月未満		6	35.0	280.0	16.7	60.0	15.0
内訳/12か月以上		8	25.6	67.4	8.2	40.0	15.0
病態① 舌拳上状態	拳上無し	25	31.2	510.5	22.6	120.0	15.0
	やや拳上	26	33.7	259.1	16.1	90.0	15.0
	拳上有り	2	30.0	0.0	0.0	30.0	30.0
病態② 軟口蓋 拳上状態	拳上無し	4	24.4	109.9	10.5	40.0	17.5
	やや拳上	38	32.4	448.8	21.2	120.0	15.0
	拳上有り	11	35.0	155.0	12.4	60.0	20.0
病態③ gag reflex	無し	19	31.6	172.4	13.1	60.0	15.0
	弱い	17	35.7	340.4	18.5	90.0	17.5
	有り	16	30.5	656.8	25.6	120.0	15.0
原疾患	脳血管障害	23	29.7	233.1	15.3	90.0	15.0
	口腔咽頭腫瘍術後	2	30.0	0.0	0.0	30.0	30.0
	頭部外傷	3	65.0	2775.0	52.7	120.0	15.0
	認知症	5	25.5	51.3	7.2	35.0	17.5
	パーキンソン病	7	28.9	228.9	15.1	60.0	15.0
	重症筋無力症	6	39.2	184.2	13.6	60.0	20.0
	筋萎縮性側索硬化症	2	30.0	200.0	14.1	40.0	20.0
	筋ジストロフィー	0	-	-	-	-	-
	脳性麻痺	3	15.0	0.0	0.0	15.0	15.0
	その他	12	27.1	161.2	12.7	60.0	15.0
装置使用 までの期間	1ヶ月	0	-	-	-	-	-
	2~6ヶ月未満	3	30.0	100.0	10.0	40.0	20.0
	6~12ヶ月未満	2	27.5	312.5	17.7	40.0	15.0
	1~3年未満	11	41.4	830.5	28.8	120.0	20.0
	3~6年未満	5	34.0	230.0	15.2	60.0	20.0
	6~10年未満	2	37.5	12.5	3.5	40.0	35.0
	10年以上	5	30.0	337.5	18.4	60.0	15.0

※表示値は時間(分)

③ 1食の平均経口摂取量

経口摂取のみの86名の患者のうち無回答を除く56名の1食の平均経口摂取量の中央値は10割であった。分布も、図表2.7.7の通り、10割がピークとなっている。

図表 2.8.7 1食の平均経口摂取量分布



図表 2.8.8 1食の平均経口摂取量 (属性別)

		n	平均	分散	標準偏差	最大値	最小値
全体		56	9.1	2.2	1.5	10.0	5.0
性別	男性	27	9.2	2.3	1.5	10.0	5.0
	女性	28	9.2	1.9	1.4	10.0	5.0
年齢	30歳未満	6	9.3	2.7	1.6	10.0	6.0
	30~50歳未満	9	9.6	0.8	0.9	10.0	8.0
	50~60歳未満	9	9.3	2.7	1.7	10.0	5.0
	60~70歳未満	8	9.8	0.5	0.7	10.0	8.0
	70~80歳未満	12	9.3	2.2	1.5	10.0	5.0
	80~90歳未満	12	8.1	3.2	1.8	10.0	5.0
	90歳以上	0	-	-	-	-	-
初回評価から次回評価までの期間	新規症例(計)	27	9.0	2.7	1.6	10.0	5.0
	内訳/3か月未満	16	8.8	2.8	1.7	10.0	5.0
	内訳/3~6か月未満	11	9.3	2.6	1.6	10.0	6.0
	過去症例(計)	25	9.3	2.0	1.4	10.0	5.0
	内訳/3か月未満	3	9.0	3.0	1.7	10.0	7.0
	内訳/3~6か月未満	6	8.2	5.0	2.2	10.0	5.0
	内訳/6~12か月未満	7	9.7	0.6	0.8	10.0	8.0
内訳/12か月以上	9	9.9	0.1	0.3	10.0	9.0	
病態① 舌拳上状態	拳上無し	27	9.1	2.3	1.5	10.0	5.0
	やや拳上	27	9.3	1.8	1.3	10.0	6.0
	拳上有り	2	7.5	12.5	3.5	10.0	5.0
病態② 軟口蓋 拳上状態	拳上無し	4	8.6	2.6	1.6	10.0	7.0
	やや拳上	40	9.3	2.1	1.4	10.0	5.0
	拳上有り	12	8.9	3.0	1.7	10.0	5.0
病態③ gag reflex	無し	21	9.1	2.8	1.7	10.0	5.0
	弱い	18	8.8	2.9	1.7	10.0	5.0
	有り	16	9.4	0.9	1.0	10.0	7.0
原疾患	脳血管障害	23	9.0	2.1	1.4	10.0	5.0
	口腔咽頭腫瘍術後	2	10.0	0.0	0.0	10.0	10.0
	頭部外傷	4	10.0	0.0	0.0	10.0	10.0
	認知症	5	9.3	0.9	1.0	10.0	8.0
	パーキンソン病	7	8.4	4.7	2.2	10.0	5.0
	重症筋無力症	7	9.4	2.3	1.5	10.0	6.0
	筋萎縮性側索硬化症	2	9.0	2.0	1.4	10.0	8.0
	筋ジストロフィー	0	-	-	-	-	-
	脳性麻痺	3	9.7	0.3	0.6	10.0	9.0
	その他	13	9.2	2.2	1.5	10.0	5.0
装置使用 までの期間	1ヶ月	0	-	-	-	-	-
	2~6ヶ月未満	3	9.7	0.3	0.6	10.0	9.0
	6~12ヶ月未満	2	9.0	2.0	1.4	10.0	8.0
	1~3年未満	12	8.6	5.0	2.2	10.0	5.0
	3~6年未満	5	9.6	0.8	0.9	10.0	8.0
	6~10年未満	2	10.0	0.0	0.0	10.0	10.0
10年以上	6	9.2	2.6	1.6	10.0	6.0	

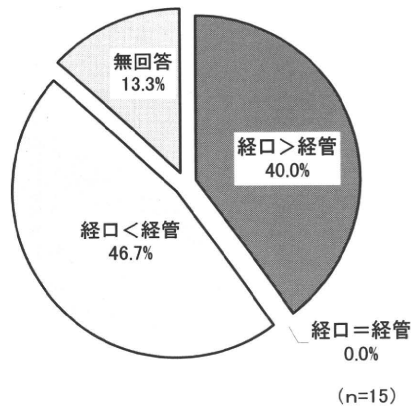
※表示値は平均経口摂取量(割)



ii) 経口と経管の併用

経口と経管の併用の患者 15 名は、「経口<経管」が 46.7%と最も多く、次いで「経口>経管」40.0%、「経口=経管」の患者はいなかった。

図表 2.8.9 経口と経管の併用



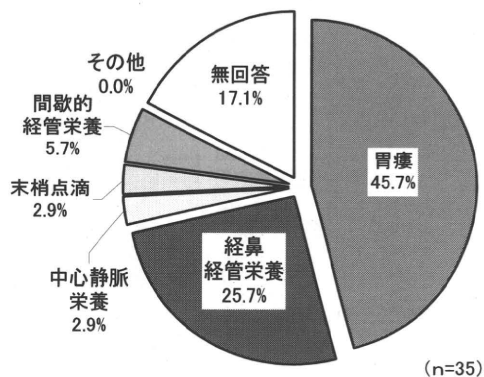
図表 2.8.10 経口と経管の併用 (属性別)

	n	経口>経管	経口=経管	経口<経管	無回答
全体	15	40.0	0.0	46.7	13.3
性別					
男性	6	50.0	-	50.0	-
女性	9	33.3	-	44.4	22.2
年齢					
30歳未満	2	-	-	100.0	-
30~50歳未満	1	-	-	-	100.0
50~60歳未満	0	-	-	-	-
60~70歳未満	5	60.0	-	20.0	20.0
70~80歳未満	5	40.0	-	60.0	-
80~90歳未満	1	-	-	100.0	-
90歳以上	0	-	-	-	-
初回評価から次回評価までの期間					
新規症例(計)	2	50.0	-	50.0	-
内訳/3か月未満	1	100.0	-	-	-
内訳/3~6か月未満	1	-	-	100.0	-
過去症例(計)	12	41.7	-	50.0	8.3
内訳/3か月未満	4	50.0	-	50.0	-
内訳/3~6か月未満	1	-	-	100.0	-
内訳/6~12か月未満	4	25.0	-	75.0	-
内訳/12か月以上	3	66.7	-	-	33.3
病態① 舌拳上状態					
拳上無し	5	40.0	-	40.0	20.0
やや拳上	10	40.0	-	50.0	10.0
拳上有り	0	-	-	-	-
病態② 軟口蓋 拳上状態					
拳上無し	2	50.0	-	50.0	-
やや拳上	9	33.3	-	44.4	22.2
拳上有り	4	50.0	-	50.0	-
病態③ gag reflex					
無し	7	57.1	-	42.9	-
弱い	3	33.3	-	66.7	-
有り	5	20.0	-	40.0	40.0
原疾患					
脳血管障害	6	33.3	-	66.7	-
口腔咽頭腫瘍術後	1	100.0	-	-	-
頭部外傷	0	-	-	-	-
認知症	2	50.0	-	50.0	-
パーキンソン病	3	66.7	-	33.3	-
重症筋無力症	1	-	-	100.0	-
筋萎縮性側索硬化症	1	-	-	-	100.0
筋ジストロフィー	0	-	-	-	-
脳性麻痺	0	-	-	-	-
その他	6	16.7	-	50.0	33.3
装置使用までの期間					
1か月	0	-	-	-	-
2~6か月未満	3	-	-	66.7	33.3
6~12か月未満	3	100.0	-	-	-
1~3年未満	1	-	-	100.0	-
3~6年未満	1	-	-	100.0	-
6~10年未満	0	-	-	-	-
10年以上	1	-	-	-	100.0

### iii) 経管栄養

経管栄養の患者 35 名の経管栄養の種類は、「胃瘻」が 45.7%と最も多く、次いで「経鼻経管栄養」25.7%、「間歇的経管栄養」5.7%、「中心静脈栄養」および「末梢点滴」2.9%となっている。

図表 2.8.11 経管栄養



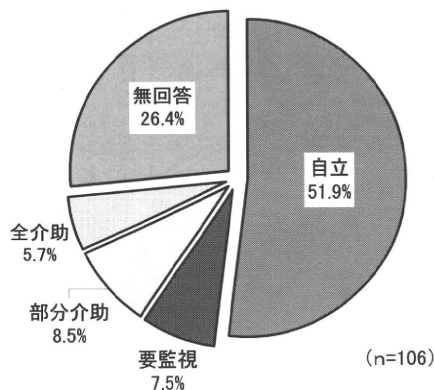
図表 2.8.12 経管栄養 (属性別)

	n	胃瘻	経鼻経管栄養	中心静脈栄養	末梢点滴	間歇的経管栄養	その他	無回答
全体	35	45.7	25.7	2.9	2.9	5.7	0.0	17.1
性別								
男性	21	47.6	33.3	-	4.8	4.8	-	9.5
女性	14	42.9	14.3	7.1	-	7.1	-	28.6
年齢								
30歳未満	3	33.3	33.3	-	-	33.3	-	-
30~50歳未満	2	50.0	-	-	-	-	-	50.0
50~60歳未満	1	100.0	-	-	-	-	-	-
60~70歳未満	9	33.3	33.3	-	-	-	-	33.3
70~80歳未満	14	42.9	28.6	7.1	-	7.1	-	14.3
80~90歳未満	4	50.0	25.0	-	25.0	-	-	-
90歳以上	1	100.0	-	-	-	-	-	-
初回評価から次回評価までの期間								
新規症例(計)	12	33.3	41.7	-	8.3	-	-	16.7
内訳/3か月未満	9	44.4	33.3	-	11.1	-	-	11.1
内訳/3~6か月未満	3	-	66.7	-	-	-	-	33.3
過去症例(計)	22	54.5	18.2	4.5	-	9.1	-	13.6
内訳/3か月未満	4	50.0	-	-	-	25.0	-	25.0
内訳/3~6か月未満	3	33.3	66.7	-	-	-	-	-
内訳/6~12か月未満	9	55.6	11.1	11.1	-	11.1	-	11.1
内訳/12か月以上	6	66.7	16.7	-	-	-	-	16.7
病態① 舌拳上状態								
拳上無し	9	55.6	11.1	-	-	11.1	-	22.2
やや拳上	25	44.0	28.0	4.0	4.0	4.0	-	16.0
拳上有り	0	-	-	-	-	-	-	-
病態② 軟口蓋 拳上状態								
拳上無し	5	60.0	40.0	-	-	-	-	-
やや拳上	22	36.4	27.3	4.5	4.5	9.1	-	18.2
拳上有り	8	62.5	12.5	-	-	-	-	25.0
病態③ gag reflex								
無し	16	43.8	37.5	6.3	-	-	-	12.5
弱い	7	57.1	-	-	14.3	14.3	-	14.3
有り	12	41.7	25.0	-	-	8.3	-	25.0
原疾患								
脳血管障害	20	55.0	25.0	-	5.0	5.0	-	10.0
口腔咽頭腫瘍術後	1	-	-	-	-	-	-	100.0
頭部外傷	1	-	100.0	-	-	-	-	-
認知症	5	80.0	20.0	-	-	-	-	-
パーキンソン病	5	20.0	40.0	20.0	-	-	-	20.0
重症筋無力症	1	100.0	-	-	-	-	-	-
筋萎縮性側索硬化症	1	-	-	-	-	-	-	100.0
筋ジストロフィー	0	-	-	-	-	-	-	-
脳性麻痺	0	-	-	-	-	-	-	-
その他	10	40.0	20.0	-	-	20.0	-	20.0
装置使用 までの期間								
1か月	1	-	100.0	-	-	-	-	-
2~6か月未満	5	40.0	20.0	-	-	-	-	40.0
6~12か月未満	4	50.0	-	-	-	-	-	50.0
1~3年未満	2	50.0	50.0	-	-	-	-	-
3~6年未満	1	-	-	-	-	100.0	-	-
6~10年未満	0	-	-	-	-	-	-	-
10年以上	2	50.0	-	-	-	-	-	50.0

iv) 食事介助について

106名の患者の食事介助については、「自立」が最も多く51.9%、次いで「部分介助」8.5%、「要監視」7.5%、「全介助」5.7%となっている。

図表 2.8.13 食事介助について



図表 2.8.14 食事介助について (属性別)

		n	自立	要監視	部分介助	全介助	無回答
全体		106	51.9	7.5	8.5	5.7	26.4
性別	男性	62	50.0	8.1	8.1	6.5	27.4
	女性	42	54.8	7.1	9.5	2.4	26.2
年齢	30歳未満	10	70.0	10.0	-	-	20.0
	30~50歳未満	12	58.3	8.3	8.3	8.3	16.7
	50~60歳未満	18	72.2	11.1	-	-	16.7
	60~70歳未満	19	36.8	5.3	15.8	5.3	36.8
	70~80歳未満	27	55.6	3.7	-	3.7	37.0
	80~90歳未満	16	31.3	6.3	31.3	18.8	12.5
	90歳以上	1	-	-	-	-	100.0
初回評価から次回評価までの期間	新規症例(計)	43	44.2	9.3	14.0	7.0	25.6
	内訳/3か月未満	26	42.3	7.7	15.4	7.7	26.9
	内訳/3~6か月未満	17	47.1	11.8	11.8	5.9	23.5
	過去症例(計)	57	56.1	7.0	5.3	5.3	26.3
	内訳/3か月未満	7	42.9	-	14.3	14.3	28.6
	内訳/3~6か月未満	12	58.3	16.7	8.3	8.3	8.3
	内訳/6~12か月未満	19	47.4	5.3	-	5.3	42.1
内訳/12か月以上	19	68.4	5.3	5.3	-	21.1	
病態① 舌拳上状態	拳上無し	45	66.7	4.4	8.9	-	20.0
	やや拳上	51	37.3	7.8	9.8	9.8	35.3
	拳上有り	8	62.5	25.0	-	-	12.5
病態② 軟口蓋 拳上状態	拳上無し	8	25.0	-	25.0	-	50.0
	やや拳上	72	54.2	6.9	9.7	5.6	23.6
	拳上有り	25	52.0	12.0	-	8.0	28.0
病態③ gag reflex	無し	37	40.5	13.5	8.1	8.1	29.7
	弱い	33	57.6	6.1	9.1	9.1	18.2
	有り	34	55.9	2.9	8.8	-	32.4
原疾患	脳血管障害	57	43.9	7.0	10.5	8.8	29.8
	口腔咽頭腫瘍術後	3	100.0	-	-	-	-
	頭部外傷	7	57.1	14.3	-	-	28.6
	認知症	9	11.1	-	44.4	11.1	33.3
	パーキンソン病	9	44.4	11.1	11.1	11.1	22.2
	重症筋無力症	7	85.7	14.3	-	-	-
	筋萎縮性側索硬化症	5	60.0	-	-	-	40.0
	筋ジストロフィー	0	-	-	-	-	-
	脳性麻痺	3	66.7	33.3	-	-	-
	その他	24	50.0	4.2	12.5	-	33.3
装置使用 までの期間	1か月	1	-	-	-	-	100.0
	2~6か月未満	10	40.0	-	10.0	10.0	40.0
	6~12か月未満	10	50.0	10.0	-	10.0	30.0
	1~3年未満	18	61.1	11.1	-	-	27.8
	3~6年未満	7	71.4	14.3	-	-	14.3
	6~10年未満	4	75.0	-	25.0	-	-
	10年以上	9	55.6	11.1	11.1	-	22.2

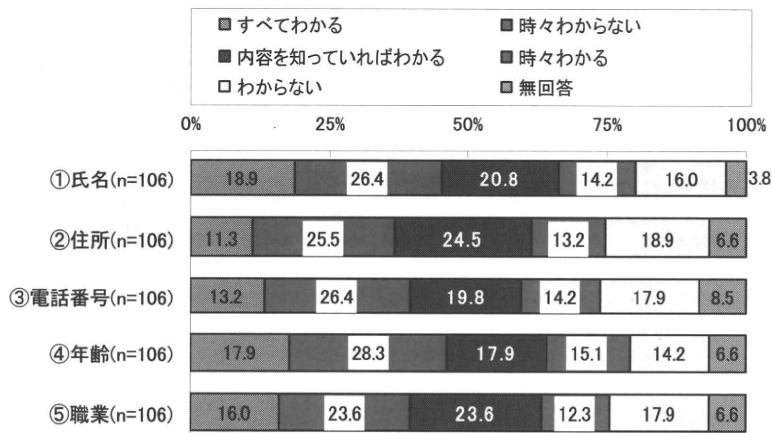
### 3. 診査

#### 1) 会話による発話明瞭度の評価

会話による発話明瞭度の評価の結果、①氏名～④年齢においては「時々わからない」25.5～28.3%と最も多く、次いで「内容を知っていればわかる」17.9～24.5%の順になっているものの、⑤職業は「時々わからない」および「内容を知っていればわかる」が23.6%と同等の比率となっている。

属性別にみると、①氏名～⑤職業において、病態②軟口蓋挙上状態「挙上有り」の場合に、「わからない」が最も多くなっている。患者数は少ないが、原疾患「重症筋無力症」(7名)でも同様の傾向となっている。

図表 3.1.1 会話による発話明瞭度の評価



図表 3.1.2 会話による発話明瞭度の評価 ①氏名 (属性別)

	n	すべてわかる	時々わからない	内容を知っていればわかる	時々わかる	わからない	無回答	
全体	106	18.9	26.4	20.8	14.2	16.0	3.8	
性別	男性	62	21.0	30.6	19.4	11.3	14.5	3.2
	女性	42	16.7	21.4	23.8	16.7	16.7	4.8
年齢	30歳未満	10	20.0	20.0	20.0	-	30.0	10.0
	30～50歳未満	12	25.0	25.0	8.3	16.7	25.0	-
	50～60歳未満	18	5.6	16.7	22.2	33.3	16.7	5.6
	60～70歳未満	19	26.3	26.3	21.1	-	15.8	10.5
	70～80歳未満	27	18.5	33.3	29.6	11.1	7.4	-
	80～90歳未満	16	25.0	31.3	18.8	6.3	18.8	-
	90歳以上	1	-	-	-	100.0	-	-
初回評価から次回評価までの期間	新規症例(計)	43	20.9	25.6	20.9	14.0	18.6	-
	内訳/3か月未満	26	30.8	30.8	15.4	15.4	7.7	-
	内訳/3～6か月未満	17	5.9	17.6	29.4	11.8	35.3	-
	過去症例(計)	57	15.8	28.1	22.8	10.5	15.8	7.0
	内訳/3か月未満	7	42.9	28.6	-	-	14.3	14.3
	内訳/3～6か月未満	12	8.3	16.7	41.7	8.3	25.0	-
	内訳/6～12か月未満	19	5.3	42.1	21.1	15.8	10.5	5.3
内訳/12か月以上	19	21.1	21.1	21.1	10.5	15.8	10.5	
病態① 舌挙上状態	挙上無し	45	31.1	28.9	17.8	13.3	6.7	2.2
	やや挙上	51	11.8	27.5	25.5	13.7	15.7	5.9
	挙上有り	8	-	-	12.5	12.5	75.0	-
病態② 軟口蓋 挙上状態	挙上無し	8	62.5	37.5	-	-	-	-
	やや挙上	72	18.1	31.9	23.6	13.9	8.3	4.2
	挙上有り	25	8.0	8.0	20.0	16.0	44.0	4.0
病態③ gag reflex	無し	37	18.9	24.3	21.6	16.2	16.2	2.7
	弱い	33	15.2	21.2	24.2	12.1	27.3	-
	有り	34	23.5	35.3	14.7	11.8	5.9	8.8
原疾患	脳血管障害	57	12.3	22.8	28.1	15.8	15.8	5.3
	口腔咽頭腫瘍術後	3	-	100.0	-	-	-	-
	頭部外傷	7	28.6	57.1	-	-	14.3	-
	認知症	9	11.1	22.2	22.2	22.2	22.2	-
	パーキンソン病	9	11.1	44.4	22.2	11.1	11.1	-
	重症筋無力症	7	14.3	14.3	28.6	-	42.9	-
	筋萎縮性側索硬化症	5	-	20.0	-	60.0	20.0	-
	筋ジストロフィー	0	-	-	-	-	-	-
	脳性麻痺	3	33.3	-	-	33.3	33.3	-
	その他	24	41.7	12.5	16.7	8.3	12.5	8.3
	装置使用 までの期間	1ヶ月	1	-	-	100.0	-	-
2～6ヶ月未満		10	-	20.0	40.0	30.0	-	10.0
6～12ヶ月未満		10	10.0	50.0	20.0	-	10.0	10.0
1～3年未満		18	11.1	16.7	22.2	16.7	33.3	-
3～6年未満		7	14.3	28.6	28.6	14.3	-	14.3
6～10年未満		4	25.0	-	-	-	75.0	-
10年以上		9	22.2	11.1	33.3	11.1	22.2	-

図表 3.1.3 会話による発話明瞭度の評価 ②住所 (属性別)

		n	すべてわかる	時々わからない	内容を知っていればわかる	時々わかる	わからない	無回答
全体		106	11.3	25.5	24.5	13.2	18.9	6.6
性別	男性	62	11.3	29.0	25.8	8.1	17.7	8.1
	女性	42	11.9	21.4	23.8	19.0	19.0	4.8
年齢	30歳未満	10	20.0	10.0	20.0	10.0	30.0	10.0
	30~50歳未満	12	16.7	25.0	16.7	16.7	25.0	-
	50~60歳未満	18	5.6	16.7	22.2	22.2	27.8	5.6
	60~70歳未満	19	10.5	42.1	15.8	-	15.8	15.8
	70~80歳未満	27	14.8	25.9	33.3	11.1	11.1	3.7
	80~90歳未満	16	6.3	25.0	37.5	6.3	18.8	6.3
	90歳以上	1	-	-	-	100.0	-	-
初回評価から次回評価までの期間	新規症例(計)	43	9.3	25.6	25.6	11.6	23.3	4.7
	内訳/3か月未満	26	11.5	34.6	23.1	11.5	11.5	7.7
	内訳/3~6か月未満	17	5.9	11.8	29.4	11.8	41.2	-
	過去症例(計)	57	10.5	26.3	24.6	12.3	17.5	8.8
	内訳/3か月未満	7	14.3	57.1	-	-	14.3	14.3
	内訳/3~6か月未満	12	-	25.0	41.7	8.3	25.0	-
	内訳/6~12か月未満	19	5.3	31.6	21.1	21.1	10.5	10.5
内訳/12か月以上	19	21.1	10.5	26.3	10.5	21.1	10.5	
病態① 舌拳上状態	拳上無し	45	22.2	31.1	24.4	11.1	6.7	4.4
	やや拳上	51	3.9	23.5	27.5	13.7	21.6	9.8
	拳上有り	8	-	-	12.5	12.5	75.0	-
病態② 軟口蓋 拳上状態	拳上無し	8	37.5	50.0	-	-	-	12.5
	やや拳上	72	9.7	30.6	29.2	11.1	12.5	6.9
	拳上有り	25	8.0	4.0	20.0	20.0	44.0	4.0
病態③ gag reflex	無し	37	16.2	18.9	21.6	13.5	24.3	5.4
	弱い	33	12.1	18.2	30.3	12.1	27.3	-
	有り	34	5.9	41.2	20.6	11.8	5.9	14.7
原疾患	脳血管障害	57	5.3	19.3	31.6	14.0	19.3	10.5
	口腔咽頭腫瘍術後	3	-	100.0	-	-	-	-
	頭部外傷	7	28.6	42.9	14.3	-	14.3	-
	認知症	9	11.1	-	33.3	22.2	22.2	11.1
	パーキンソン病	9	11.1	33.3	33.3	11.1	11.1	-
	重症筋無力症	7	14.3	-	28.6	14.3	42.9	-
	筋萎縮性側索硬化症	5	-	20.0	-	40.0	40.0	-
	筋ジストロフィー	0	-	-	-	-	-	-
	脳性麻痺	3	-	33.3	-	33.3	33.3	-
	その他	24	20.8	29.2	16.7	8.3	12.5	12.5
装置使用までの期間	1ヶ月	1	-	-	100.0	-	-	-
	2~6ヶ月未満	10	-	20.0	40.0	30.0	-	10.0
	6~12ヶ月未満	10	10.0	50.0	20.0	-	10.0	10.0
	1~3年未満	18	11.1	16.7	22.2	16.7	33.3	-
	3~6年未満	7	14.3	28.6	14.3	14.3	14.3	14.3
	6~10年未満	4	25.0	-	-	-	75.0	-
	10年以上	9	11.1	-	55.6	11.1	22.2	-

図表 3.1.4 会話による発話明瞭度の評価 ③電話番号 (属性別)

		n	すべてわかる	時々わからない	内容を知っていればわかる	時々わかる	わからない	無回答
全体		106	13.2	26.4	19.8	14.2	17.9	8.5
性別	男性	62	9.7	32.3	21.0	9.7	16.1	11.3
	女性	42	19.0	19.0	19.0	19.0	19.0	4.8
年齢	30歳未満	10	30.0	10.0	20.0	-	30.0	10.0
	30~50歳未満	12	33.3	8.3	16.7	8.3	33.3	-
	50~60歳未満	18	-	27.8	16.7	33.3	16.7	5.6
	60~70歳未満	19	10.5	31.6	26.3	-	15.8	15.8
	70~80歳未満	27	14.8	33.3	22.2	14.8	11.1	3.7
	80~90歳未満	16	6.3	31.3	18.8	6.3	18.8	18.8
	90歳以上	1	-	-	-	100.0	-	-
初回評価から次回評価までの期間	新規症例(計)	43	11.6	23.3	16.3	18.6	20.9	9.3
	内訳/3か月未満	26	11.5	30.8	11.5	19.2	11.5	15.4
	内訳/3~6か月未満	17	11.8	11.8	23.5	17.6	35.3	-
	過去症例(計)	57	14.0	28.1	22.8	8.8	17.5	8.8
	内訳/3か月未満	7	14.3	57.1	-	-	14.3	14.3
	内訳/3~6か月未満	12	8.3	16.7	41.7	8.3	25.0	-
	内訳/6~12か月未満	19	10.5	31.6	21.1	10.5	15.8	10.5
内訳/12か月以上	19	21.1	21.1	21.1	10.5	15.8	10.5	
病態① 舌拳上状態	拳上無し	45	22.2	31.1	17.8	11.1	8.9	8.9
	やや拳上	51	7.8	23.5	25.5	15.7	17.6	9.8
	拳上有り	8	-	12.5	-	12.5	75.0	-
病態② 軟口蓋 拳上状態	拳上無し	8	50.0	37.5	-	-	-	12.5
	やや拳上	72	9.7	33.3	22.2	15.3	9.7	9.7
	拳上有り	25	12.0	4.0	20.0	12.0	48.0	4.0
病態③ gag reflex	無し	37	18.9	18.9	24.3	16.2	16.2	5.4
	弱い	33	9.1	30.3	15.2	12.1	30.3	3.0
	有り	34	11.8	32.4	17.6	11.8	8.8	17.6
原疾患	脳血管障害	57	1.8	24.6	26.3	15.8	17.5	14.0
	口腔咽頭腫瘍術後	3	-	100.0	-	-	-	-
	頭部外傷	7	28.6	42.9	14.3	-	14.3	-
	認知症	9	11.1	-	11.1	22.2	22.2	33.3
	パーキンソン病	9	11.1	33.3	22.2	22.2	11.1	-
	重症筋無力症	7	28.6	-	28.6	-	42.9	-
	筋萎縮性側索硬化症	5	-	20.0	-	40.0	40.0	-
	筋ジストロフィー	0	-	-	-	-	-	-
	脳性麻痺	3	-	-	33.3	33.3	33.3	-
	その他	24	33.3	20.8	8.3	12.5	12.5	12.5
装置使用までの期間	1ヶ月	1	-	-	100.0	-	-	-
	2~6ヶ月未満	10	-	20.0	40.0	30.0	-	10.0
	6~12ヶ月未満	10	20.0	40.0	20.0	-	10.0	10.0
	1~3年未満	18	-	33.3	16.7	11.1	38.9	-
	3~6年未満	7	28.6	14.3	28.6	14.3	-	14.3
	6~10年未満	4	25.0	-	-	-	75.0	-
	10年以上	9	11.1	-	33.3	22.2	33.3	-

図表 3.1.5 会話による発話明瞭度の評価 ④年齢（属性別）

		n	すべてわかる	時々わからない	内容を知っていればわかる	時々わかる	わからない	無回答
全体		106	17.9	28.3	17.9	15.1	14.2	6.6
性別	男性	62	17.7	35.5	17.7	8.1	12.9	8.1
	女性	42	19.0	19.0	19.0	21.4	16.7	4.8
年齢	30歳未満	10	30.0	10.0	20.0	-	30.0	10.0
	30～50歳未満	12	33.3	16.7	8.3	16.7	25.0	-
	50～60歳未満	18	11.1	22.2	16.7	33.3	11.1	5.6
	60～70歳未満	19	15.8	31.6	21.1	-	15.8	15.8
	70～80歳未満	27	18.5	37.0	22.2	14.8	7.4	-
	80～90歳未満	16	12.5	37.5	12.5	12.5	12.5	12.5
	90歳以上	1	-	-	-	100.0	-	-
初回評価から次回評価までの期間	新規症例(計)	43	23.3	27.9	11.6	18.6	14.0	4.7
	内訳/3か月未満	26	30.8	34.6	3.8	15.4	7.7	7.7
	内訳/3～6か月未満	17	11.8	17.6	23.5	23.5	23.5	-
	過去症例(計)	57	14.0	28.1	22.8	10.5	15.8	8.8
	内訳/3か月未満	7	14.3	57.1	-	-	14.3	14.3
	内訳/3～6か月未満	12	8.3	16.7	41.7	8.3	25.0	-
	内訳/6～12か月未満	19	10.5	31.6	21.1	15.8	10.5	10.5
内訳/12か月以上	19	21.1	21.1	21.1	10.5	15.8	10.5	
病態① 舌拳上状態	拳上無し	45	28.9	35.6	15.6	11.1	4.4	4.4
	やや拳上	51	11.8	23.5	23.5	17.6	13.7	9.8
	拳上有り	8	-	12.5	-	12.5	75.0	-
病態② 軟口蓋 拳上状態	拳上無し	8	50.0	37.5	-	-	-	12.5
	やや拳上	72	16.7	36.1	19.4	13.9	6.9	6.9
	拳上有り	25	12.0	4.0	20.0	20.0	40.0	4.0
病態③ gag reflex	無し	37	21.6	16.2	27.0	13.5	16.2	5.4
	弱い	33	12.1	30.3	12.1	21.2	21.2	3.0
	有り	34	20.6	41.2	11.8	8.8	5.9	11.8
	脳血管障害	57	7.0	29.8	24.6	14.0	14.0	10.5
原疾患	口腔咽頭腫瘍術後	3	33.3	66.7	-	-	-	-
	頭部外傷	7	28.6	57.1	-	-	14.3	-
	認知症	9	11.1	11.1	11.1	22.2	22.2	22.2
	パーキンソン病	9	11.1	33.3	22.2	33.3	-	-
	重症筋無力症	7	28.6	-	28.6	-	42.9	-
	筋萎縮性側索硬化症	5	-	20.0	-	60.0	20.0	-
	筋ジストロフィー	0	-	-	-	-	-	-
	脳性麻痺	3	33.3	33.3	-	-	33.3	-
	その他	24	41.7	16.7	8.3	12.5	12.5	8.3
	装置使用 までの期間	1ヶ月	1	-	-	100.0	-	-
2～6ヶ月未満		10	-	20.0	40.0	30.0	-	10.0
6～12ヶ月未満		10	30.0	30.0	20.0	-	10.0	10.0
1～3年未満		18	5.6	27.8	16.7	22.2	27.8	-
3～6年未満		7	28.6	14.3	28.6	14.3	-	14.3
6～10年未満		4	25.0	-	-	-	75.0	-
10年以上		9	11.1	33.3	11.1	22.2	22.2	-

図表 3.1.6 会話による発話明瞭度の評価 ⑤職業（属性別）

		n	すべてわかる	時々わからない	内容を知っていればわかる	時々わかる	わからない	無回答
全体		106	16.0	23.6	23.6	12.3	17.9	6.6
性別	男性	62	17.7	25.8	24.2	8.1	16.1	8.1
	女性	42	14.3	21.4	23.8	16.7	19.0	4.8
年齢	30歳未満	10	10.0	30.0	20.0	-	30.0	10.0
	30～50歳未満	12	33.3	8.3	16.7	16.7	25.0	-
	50～60歳未満	18	5.6	16.7	22.2	27.8	22.2	5.6
	60～70歳未満	19	21.1	21.1	26.3	-	15.8	15.8
	70～80歳未満	27	22.2	25.9	29.6	11.1	11.1	-
	80～90歳未満	16	6.3	37.5	18.8	6.3	18.8	12.5
	90歳以上	1	-	-	-	100.0	-	-
初回評価から次回評価までの期間	新規症例(計)	43	16.3	23.3	18.6	14.0	23.3	4.7
	内訳/3か月未満	26	19.2	34.6	11.5	15.4	11.5	7.7
	内訳/3～6か月未満	17	11.8	5.9	29.4	11.8	41.2	-
	過去症例(計)	57	14.0	24.6	28.1	8.8	15.8	8.8
	内訳/3か月未満	7	28.6	42.9	-	-	14.3	14.3
	内訳/3～6か月未満	12	8.3	16.7	41.7	8.3	25.0	-
	内訳/6～12か月未満	19	5.3	36.8	26.3	10.5	10.5	10.5
内訳/12か月以上	19	21.1	10.5	31.6	10.5	15.8	10.5	
病態① 舌拳上状態	拳上無し	45	33.3	22.2	22.2	11.1	6.7	4.4
	やや拳上	51	3.9	27.5	27.5	11.8	19.6	9.8
	拳上有り	8	-	-	12.5	12.5	75.0	-
病態② 軟口蓋 拳上状態	拳上無し	8	50.0	37.5	-	-	-	12.5
	やや拳上	72	15.3	27.8	26.4	12.5	11.1	6.9
	拳上有り	25	8.0	8.0	24.0	12.0	44.0	4.0
病態③ gag reflex	無し	37	16.2	18.9	29.7	10.8	18.9	5.4
	弱い	33	18.2	15.2	21.2	12.1	30.3	3.0
	有り	34	14.7	38.2	17.6	11.8	5.9	11.8
	脳血管障害	57	7.0	21.1	31.6	12.3	17.5	10.5
原疾患	口腔咽頭腫瘍術後	3	33.3	66.7	-	-	-	-
	頭部外傷	7	28.6	42.9	-	14.3	14.3	-
	認知症	9	11.1	-	22.2	22.2	22.2	22.2
	パーキンソン病	9	11.1	33.3	22.2	11.1	22.2	-
	重症筋無力症	7	14.3	14.3	28.6	-	42.9	-
	筋萎縮性側索硬化症	5	-	20.0	20.0	40.0	20.0	-
	筋ジストロフィー	0	-	-	-	-	-	-
	脳性麻痺	3	-	-	33.3	33.3	33.3	-
	その他	24	37.5	16.7	12.5	8.3	16.7	8.3
	装置使用 までの期間	1ヶ月	1	-	-	100.0	-	-
2～6ヶ月未満		10	-	20.0	40.0	30.0	-	10.0
6～12ヶ月未満		10	30.0	30.0	20.0	-	10.0	10.0
1～3年未満		18	11.1	16.7	27.8	11.1	33.3	-
3～6年未満		7	-	42.9	28.6	14.3	-	14.3
6～10年未満		4	25.0	-	-	-	75.0	-
10年以上		9	11.1	22.2	11.1	22.2	33.3	-

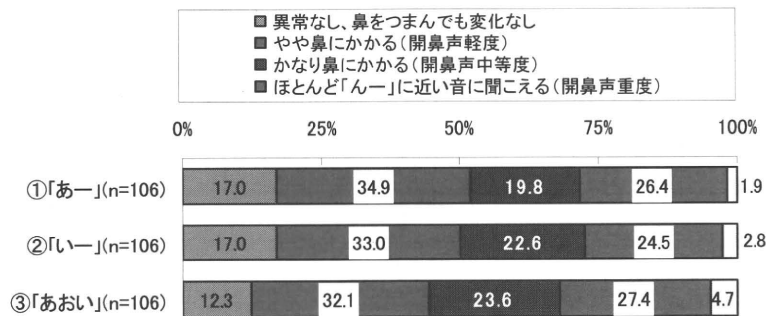
## 2) 鼻咽腔閉鎖機能検査

### i) 開鼻声（鼻漏れ声）の検査

開鼻声（鼻漏れ声）の検査の結果、①「あー」②「いー」③「あおい」すべてにおいて、「やや鼻にかかる（開鼻声軽度）」32.1～34.9%が最も多く、次いで「ほとんど『んー』に近い音に聞こえる（開鼻声重度）」24.5～27.4%、「かなり鼻にかかる（開鼻声中等度）」19.8～23.6%の順になっている。

属性別にみると、年齢「80～90歳未満」の場合、「異常なし、鼻をつまんでも変化なし」が最も多くなっている。患者数は少ないが、病態②軟口蓋挙上状態「挙上無し」（8名）でも同様の傾向となっている。

図表 3.2.1 開鼻声の検査



図表 3.2.2 開鼻声の検査 ①「あー」（属性別）

	n	異常なし、鼻をつまんでも変化なし	やや鼻にかかる (開鼻声軽度)	かなり鼻にかかる (開鼻声中等度)	ほとんど「んー」に近い音に聞こえる (開鼻声重度)	無回答
全体	106	17.0	34.9	19.8	26.4	1.9
性別						
男性	62	16.1	35.5	21.0	25.8	1.6
女性	42	19.0	35.7	19.0	23.8	2.4
年齢						
30歳未満	10	10.0	20.0	30.0	40.0	-
30～50歳未満	12	8.3	41.7	25.0	25.0	-
50～60歳未満	18	-	16.7	33.3	44.4	5.6
60～70歳未満	19	10.5	47.4	15.8	21.1	5.3
70～80歳未満	27	29.6	44.4	14.8	11.1	-
80～90歳未満	16	37.5	31.3	12.5	18.8	-
90歳以上	1	-	100.0	-	-	-
初回評価から次回評価までの期間						
新規症例(計)	43	14.0	34.9	25.6	25.6	-
内訳/3か月未満	26	23.1	42.3	26.9	7.7	-
内訳/3～6か月未満	17	-	23.5	23.5	52.9	-
過去症例(計)	57	17.5	35.1	15.8	28.1	3.5
内訳/3か月未満	7	14.3	28.6	28.6	28.6	-
内訳/3～6か月未満	12	16.7	25.0	25.0	33.3	-
内訳/6～12か月未満	19	15.8	47.4	10.5	26.3	-
内訳/12か月以上	19	21.1	31.6	10.5	26.3	10.5
病態①舌挙上状態						
挙上無し	45	24.4	44.4	13.3	15.6	2.2
やや挙上	51	11.8	31.4	29.4	25.5	2.0
挙上有り	8	-	12.5	-	87.5	-
病態②軟口蓋挙上状態						
挙上無し	8	62.5	37.5	-	-	-
やや挙上	72	16.7	41.7	22.2	16.7	2.8
挙上有り	25	4.0	16.0	20.0	60.0	-
病態③ gag reflex						
無し	37	21.6	24.3	24.3	29.7	-
弱い	33	9.1	33.3	21.2	36.4	-
有り	34	20.6	47.1	14.7	11.8	5.9
原疾患						
脳血管障害	57	17.5	26.3	24.6	29.8	1.8
口腔咽頭腫瘍術後	3	-	100.0	-	-	-
頭部外傷	7	14.3	42.9	14.3	28.6	-
認知症	9	22.2	33.3	22.2	22.2	-
パーキンソン病	9	33.3	44.4	11.1	11.1	-
重症筋無力症	7	-	14.3	28.6	57.1	-
筋萎縮性側索硬化症	5	-	40.0	40.0	20.0	-
筋ジストロフィー	0	-	-	-	-	-
脳性麻痺	3	-	66.7	-	33.3	-
その他	24	25.0	41.7	12.5	16.7	4.2
装置使用までの期間						
1ヶ月	1	-	-	100.0	-	-
2～6ヶ月未満	10	-	30.0	30.0	30.0	10.0
6～12ヶ月未満	10	-	60.0	10.0	30.0	-
1～3年未満	18	11.1	16.7	27.8	44.4	-
3～6年未満	7	14.3	42.9	28.6	14.3	-
6～10年未満	4	25.0	-	-	75.0	-
10年以上	9	22.2	11.1	33.3	33.3	-



図表 3.2.3 開鼻声の検査 ②「いー」（属性別）

	n	異常なし、 鼻をつまんで でも変化 なし	やや鼻にか かる (開鼻声 軽度)	かなり鼻に かかる (開鼻声 中等度)	ほとんど 「んー」に 近い音に聞 こえる(開 鼻声重度)	無回答
全体	106	17.0	33.0	22.6	24.5	2.8
性別						
男性	62	14.5	35.5	25.8	21.0	3.2
女性	42	21.4	31.0	19.0	26.2	2.4
年齢						
30歳未満	10	-	20.0	40.0	40.0	-
30~50歳未満	12	8.3	41.7	25.0	25.0	-
50~60歳未満	18	5.6	11.1	38.9	38.9	5.6
60~70歳未満	19	10.5	42.1	21.1	21.1	5.3
70~80歳未満	27	29.6	48.1	11.1	11.1	-
80~90歳未満	16	37.5	25.0	12.5	18.8	6.3
90歳以上	1	-	100.0	-	-	-
初回評価から 次回評価 までの 期間						
新規症例(計)	43	14.0	32.6	30.2	23.3	-
内訳/3か月未満	26	23.1	38.5	30.8	7.7	-
内訳/3~6か月未満	17	-	23.5	29.4	47.1	-
過去症例(計)	57	17.5	33.3	17.5	26.3	5.3
内訳/3か月未満	7	14.3	28.6	28.6	28.6	-
内訳/3~6か月未満	12	25.0	16.7	25.0	33.3	-
内訳/6~12か月未満	19	5.3	47.4	15.8	26.3	5.3
内訳/12か月以上	19	26.3	31.6	10.5	21.1	10.5
病態① 舌拳上状態						
拳上無し	45	28.9	37.8	22.2	8.9	2.2
やや拳上	51	7.8	33.3	27.5	27.5	3.9
拳上有り	8	-	12.5	-	87.5	-
病態② 軟口蓋 拳上状態						
拳上無し	8	50.0	37.5	-	-	12.5
やや拳上	72	18.1	38.9	26.4	13.9	2.8
拳上有り	25	4.0	16.0	20.0	60.0	-
病態③ gag reflex						
無し	37	18.9	27.0	24.3	27.0	2.7
弱い	33	15.2	27.3	24.2	33.3	-
有り	34	17.6	44.1	20.6	11.8	5.9
原疾患						
脳血管障害	57	15.8	24.6	28.1	28.1	3.5
口腔咽頭腫瘍術後	3	-	100.0	-	-	-
頭部外傷	7	14.3	42.9	28.6	14.3	-
認知症	9	11.1	33.3	22.2	22.2	11.1
パーキンソン病	9	44.4	33.3	11.1	11.1	-
重症筋無力症	7	-	14.3	28.6	57.1	-
筋萎縮性側索硬化症	5	-	40.0	40.0	20.0	-
筋ジストロフィー	0	-	-	-	-	-
脳性麻痺	3	-	33.3	33.3	33.3	-
その他	24	20.8	41.7	16.7	16.7	4.2
装置使用 までの期間						
1ヶ月	1	-	-	100.0	-	-
2~6ヶ月未満	10	-	30.0	30.0	30.0	10.0
6~12ヶ月未満	10	-	60.0	10.0	30.0	-
1~3年未満	18	16.7	11.1	33.3	38.9	-
3~6年未満	7	-	42.9	42.9	14.3	-
6~10年未満	4	25.0	-	-	75.0	-
10年以上	9	11.1	22.2	44.4	22.2	-

図表 3.2.4 開鼻声の検査 ③「あおい、いえは、いいよ」（属性別）

	n	異常なし、 鼻をつまんで でも変化 なし	やや鼻にか かる (開鼻声 軽度)	かなり鼻に かかる (開鼻声 中等度)	ほとんど 「んー」に 近い音に聞 こえる(開 鼻声重度)	無回答
全体	106	12.3	32.1	23.6	27.4	4.7
性別						
男性	62	8.1	37.1	22.6	27.4	4.8
女性	42	19.0	26.2	26.2	23.8	4.8
年齢						
30歳未満	10	-	20.0	40.0	40.0	-
30~50歳未満	12	8.3	41.7	25.0	25.0	-
50~60歳未満	18	-	16.7	38.9	38.9	5.6
60~70歳未満	19	5.3	36.8	15.8	26.3	15.8
70~80歳未満	27	22.2	40.7	22.2	14.8	-
80~90歳未満	16	31.3	31.3	6.3	25.0	6.3
90歳以上	1	-	100.0	-	-	-
初回評価から 次回評価 までの 期間						
新規症例(計)	43	7.0	30.2	32.6	27.9	2.3
内訳/3か月未満	26	11.5	42.3	26.9	15.4	3.8
内訳/3~6か月未満	17	-	11.8	41.2	47.1	-
過去症例(計)	57	15.8	31.6	17.5	28.1	7.0
内訳/3か月未満	7	14.3	28.6	14.3	42.9	-
内訳/3~6か月未満	12	16.7	16.7	25.0	33.3	8.3
内訳/6~12か月未満	19	5.3	47.4	15.8	26.3	5.3
内訳/12か月以上	19	26.3	26.3	15.8	21.1	10.5
病態① 舌拳上状態						
拳上無し	45	20.0	40.0	26.7	11.1	2.2
やや拳上	51	5.9	31.4	23.5	31.4	7.8
拳上有り	8	-	-	12.5	87.5	-
病態② 軟口蓋 拳上状態						
拳上無し	8	50.0	37.5	-	-	12.5
やや拳上	72	11.1	37.5	30.6	15.3	5.6
拳上有り	25	4.0	16.0	12.0	68.0	-
病態③ gag reflex						
無し	37	13.5	29.7	18.9	32.4	5.4
弱い	33	9.1	27.3	27.3	36.4	-
有り	34	14.7	41.2	23.5	11.8	8.8
原疾患						
脳血管障害	57	10.5	21.1	29.8	31.6	7.0
口腔咽頭腫瘍術後	3	-	100.0	-	-	-
頭部外傷	7	14.3	42.9	14.3	28.6	-
認知症	9	11.1	33.3	11.1	33.3	11.1
パーキンソン病	9	33.3	44.4	11.1	11.1	-
重症筋無力症	7	-	14.3	28.6	57.1	-
筋萎縮性側索硬化症	5	-	40.0	40.0	20.0	-
筋ジストロフィー	0	-	-	-	-	-
脳性麻痺	3	-	33.3	33.3	33.3	-
その他	24	16.7	41.7	20.8	16.7	4.2
装置使用 までの期間						
1ヶ月	1	-	-	100.0	-	-
2~6ヶ月未満	10	-	30.0	30.0	30.0	10.0
6~12ヶ月未満	10	-	60.0	-	40.0	-
1~3年未満	18	-	27.8	33.3	38.9	-
3~6年未満	7	-	28.6	42.9	14.3	14.3
6~10年未満	4	25.0	-	-	75.0	-
10年以上	9	-	22.2	44.4	33.3	-