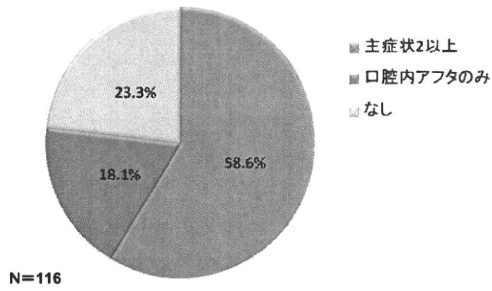
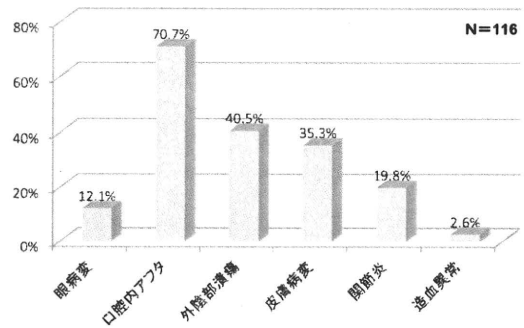


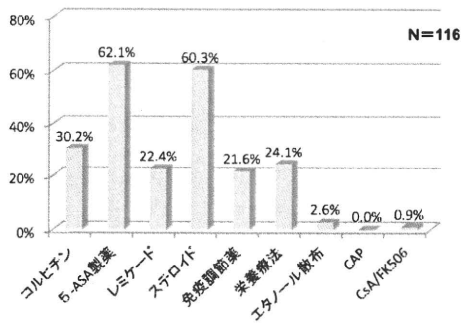
ベーチェット主症状別



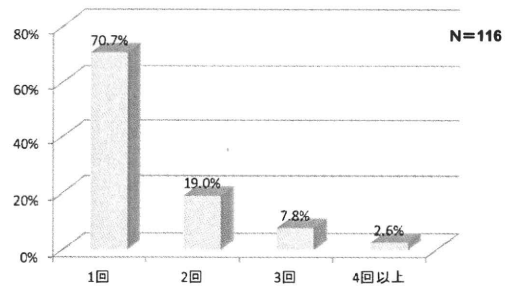
腸管外病変



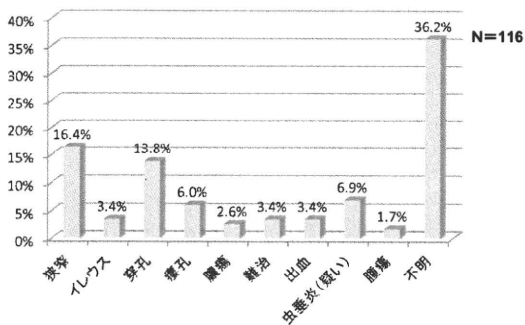
内科的治療



手術回数



手術理由



調査協力施設

- | | |
|------------------|--------------|
| 札幌医科大学 | 藤田保健衛生大学 |
| JA北海道札幌厚生第一病院 | 三重大学 |
| 旭川医科大学 | 滋賀医科大学 |
| 弘前大学 | 京都大学 |
| 秋田赤十字病院 | 京都府立医科大学 |
| 東北大学 | 関西医科大学 |
| 群馬大学 | 大阪医科大学 |
| 自治医科大学 | 大阪市立大学 |
| 防衛医科大学 | 大阪大学 |
| 帝京大学 | 大阪市立総合医療センター |
| 東京医科歯科大学 | JR大阪鉄道病院 |
| 慶應義塾大学 | 若弘会若草第一病院 |
| 東京女子医科大学 | 神戸大学 |
| 横浜市立大学 | 岡山大学 |
| 横浜市立大学市民総合医療センター | 島根大学 |
| 横浜市民病院 | 広島大学 |
| 大船中央病院 | 九州大学 |
| 北里大学 | 福岡大学筑紫病院 |
| 北里大学東病院 | 久留米大学 |
| 新潟市民病院 | 宮崎大学 |
| 名古屋市立大学 | 鹿児島大学 |

