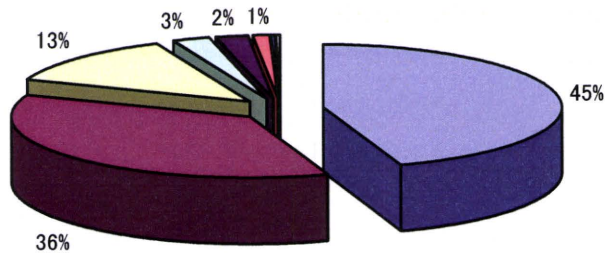


基金\_法別番号51での入院における国保上位2疾患におけるレセプト種別番号比率(平成21年11月分)

20パーキンソン病関連疾患の入院でのレセプト種別の構成比率

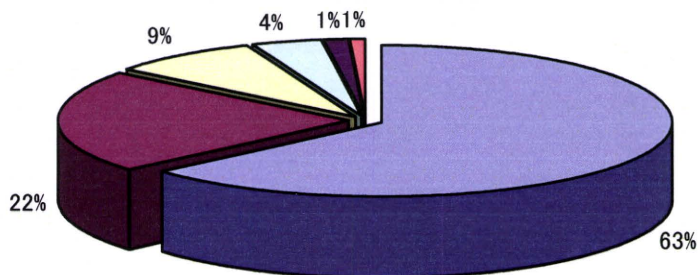


- 医科 医保と1種の公費併用 家族 入院
- 医科 医保と1種の公費併用 高齢受給者一般・低所得者 入院
- 医科 医保と1種の公費併用 本人 入院
- 医科 医保と2種の公費併用 家族 入院
- 医科 医保と1種の公費併用 高齢受給者7割 入院
- 医科 医保と2種の公費併用 高齢受給者一般・低所得者 入院
- 医科 医保と2種の公費併用 本人 入院
- 医科 医保と2種の公費併用 高齢受給者7割 入院

疾患番号と名称	レセプト種別番号	レセプト種別番号名称	件数	構成比率	請求金額
20パーキンソン病関連疾患	1125	医科 医保と1種の公費併用 家族 入院	224	44.8%	559,729
20パーキンソン病関連疾患	1127	医科 医保と1種の公費併用 高齢受給者一般・低所得者	180	36.0%	513,117
20パーキンソン病関連疾患	1121	医科 医保と1種の公費併用 本人 入院	64	12.8%	566,648
20パーキンソン病関連疾患	1135	医科 医保と2種の公費併用 家族 入院	13	2.6%	521,659
20パーキンソン病関連疾患	1129	医科 医保と1種の公費併用 高齢受給者7割 入院	10	2.0%	578,785
20パーキンソン病関連疾患	1137	医科 医保と2種の公費併用 高齢受給者一般・低所得者	6	1.2%	420,292
20パーキンソン病関連疾患	1131	医科 医保と2種の公費併用 本人 入院	2	0.4%	512,050
20パーキンソン病関連疾患	1139	医科 医保と2種の公費併用 高齢受給者7割 入院	1	0.2%	578,470

500

27多系統萎縮症の入院でのレセプト種別の構成比率



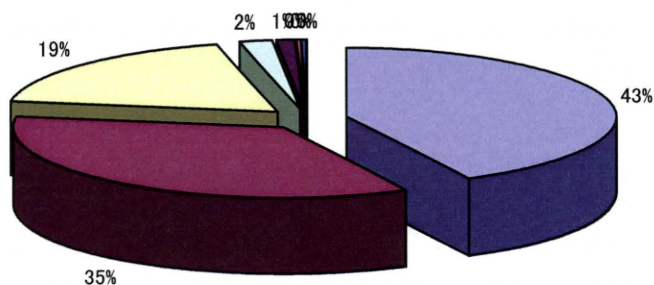
- 医科 医保と1種の公費併用 家族 入院
- 医科 医保と1種の公費併用 本人 入院
- 医科 医保と1種の公費併用 高齢受給者一般・低所得者 入院
- 医科 医保と2種の公費併用 家族 入院
- 医科 医保と1種の公費併用 高齢受給者7割 入院
- 医科 医保と2種の公費併用 本人 入院

疾患番号と名称	レセプト種別番号	レセプト種別番号名称	件数	構成比率	請求金額
27多系統萎縮症	1125	医科 医保と1種の公費併用 家族 入院	149	63.7%	675,293
27多系統萎縮症	1121	医科 医保と1種の公費併用 本人 入院	51	21.8%	546,920
27多系統萎縮症	1127	医科 医保と1種の公費併用 高齢受給者一般・低所得者	20	8.5%	597,950
27多系統萎縮症	1135	医科 医保と2種の公費併用 家族 入院	9	3.8%	755,133
27多系統萎縮症	1129	医科 医保と1種の公費併用 高齢受給者7割 入院	3	1.3%	673,013
27多系統萎縮症	1131	医科 医保と2種の公費併用 本人 入院	2	0.9%	606,180

234

基金\_法別番号51での外来における国保上位2疾患におけるレセプト種別番号比率(平成21年11月分)

20パーキンソン病関連疾患の外来でのレセプト種別の構成比率

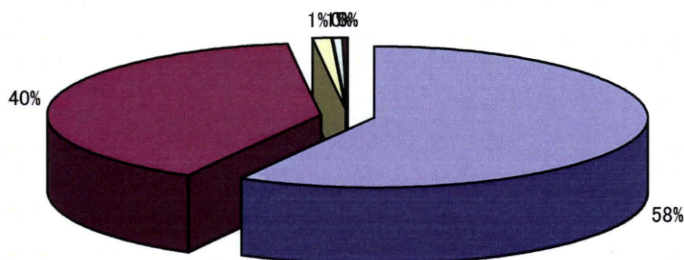


- 医科 医保と1種の公費併用 家族 入院外
- 医科 医保と1種の公費併用 本人 入院外
- 医科 医保と1種の公費併用 高齢受給者一般・低所得者 入院外
- 医科 医保と1種の公費併用 高齢受給者7割 入院外
- 医科 医保と2種の公費併用 家族 入院外
- 医科 医保と2種の公費併用 高齢受給者一般・低所得者 入院外
- 医科 医保と2種の公費併用 本人 入院外
- 医科 医保と2種の公費併用 高齢受給者7割 入院外
- 医科 医保と1種の公費併用 未就学者 入院外

疾患番号と名称	レセプト種別番号	レセプト種別番号名称	件数	構成比率
20パーキンソン病関連疾患	1126	医科 医保と1種の公費併用 家族 入院外	2531	42.4%
20パーキンソン病関連疾患	1122	医科 医保と1種の公費併用 本人 入院外	2097	35.2%
20パーキンソン病関連疾患	1128	医科 医保と1種の公費併用 高齢受給者一般・低所得者 入院外	1119	18.8%
20パーキンソン病関連疾患	1120	医科 医保と1種の公費併用 高齢受給者7割 入院外	117	2.0%
20パーキンソン病関連疾患	1136	医科 医保と2種の公費併用 家族 入院外	64	1.1%
20パーキンソン病関連疾患	1138	医科 医保と2種の公費併用 高齢受給者一般・低所得者 入院外	20	0.3%
20パーキンソン病関連疾患	1132	医科 医保と2種の公費併用 本人 入院外	12	0.2%
20パーキンソン病関連疾患	1130	医科 医保と2種の公費併用 高齢受給者7割 入院外	2	0.0%
20パーキンソン病関連疾患	1124	医科 医保と1種の公費併用 未就学者 入院外	1	0.0%

5963

04全身性エリテマトーデスの外来でのレセプト種別の構成比率

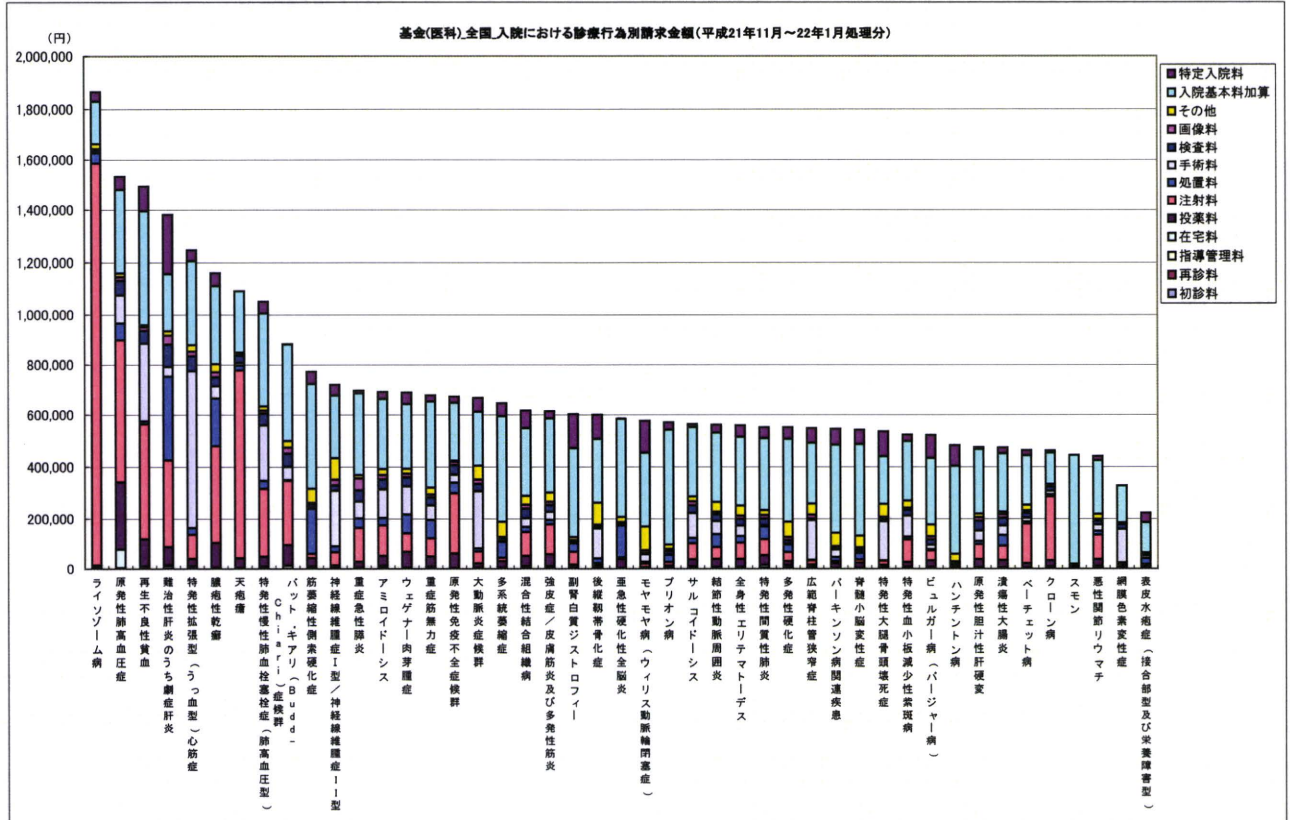


- 医科 医保と1種の公費併用 家族 入院外
- 医科 医保と1種の公費併用 本人 入院外
- 医科 医保と1種の公費併用 高齢受給者一般・低所得者 入院外
- 医科 医保と2種の公費併用 家族 入院外
- 医科 医保と2種の公費併用 本人 入院外
- 医科 医保と1種の公費併用 高齢受給者7割 入院外
- 医科 医保と2種の公費併用 高齢受給者一般・低所得者 入院外
- 医科 医保と1種の公費併用 未就学者 入院外

疾患番号と名称	レセプト種別番号	レセプト種別番号名称	件数	構成比率
04全身性エリテマトーデス	1126	医科 医保と1種の公費併用 家族 入院外	12781	58.0%
04全身性エリテマトーデス	1122	医科 医保と1種の公費併用 本人 入院外	8815	40.0%
04全身性エリテマトーデス	1128	医科 医保と1種の公費併用 高齢受給者一般・低所得者 入院	256	1.2%
04全身性エリテマトーデス	1136	医科 医保と2種の公費併用 家族 入院外	123	0.6%
04全身性エリテマトーデス	1132	医科 医保と2種の公費併用 本人 入院外	36	0.2%
04全身性エリテマトーデス	1120	医科 医保と1種の公費併用 高齢受給者7割 入院外	15	0.1%
04全身性エリテマトーデス	1138	医科 医保と2種の公費併用 高齢受給者一般・低所得者 入院	14	0.1%
04全身性エリテマトーデス	1124	医科 医保と1種の公費併用 未就学者 入院外	1	0.0%

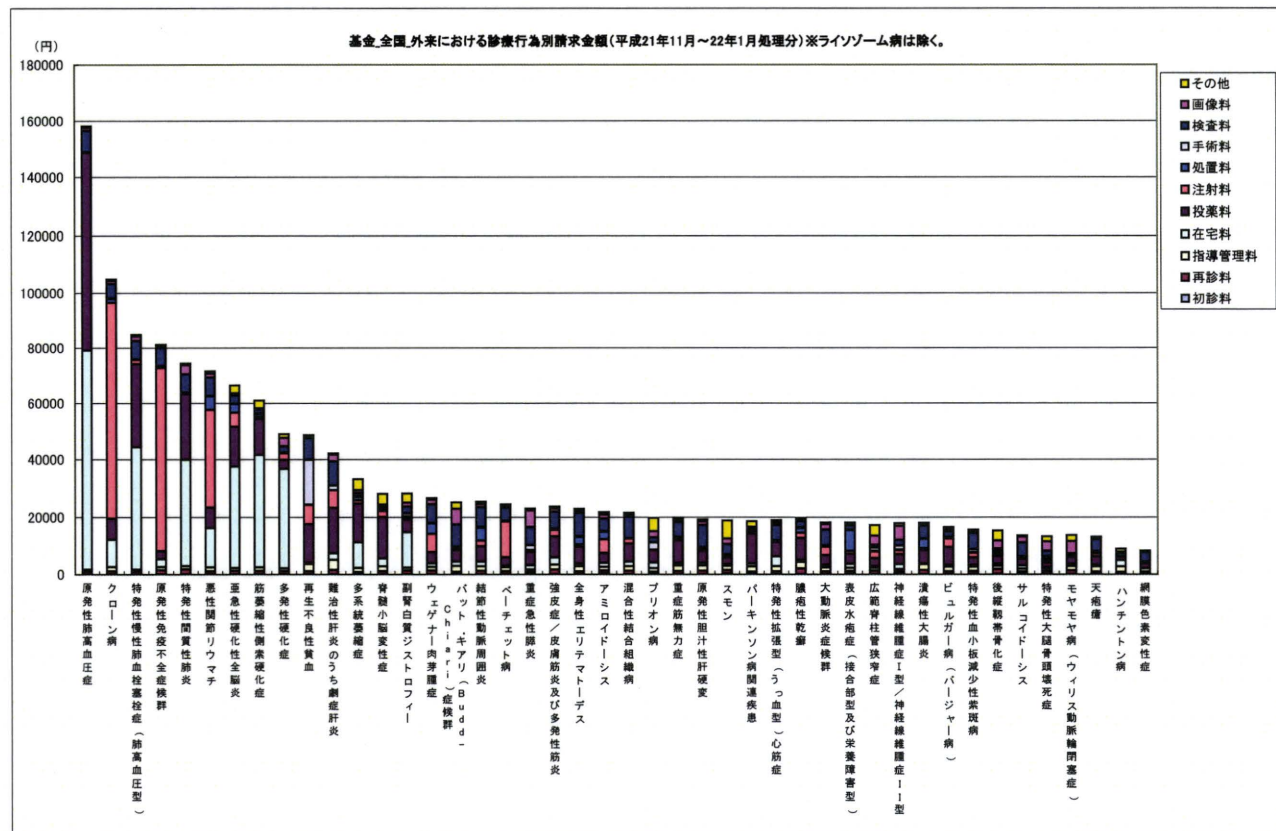
22041

基金(医科)全国入院における診療行為別平均請求金額(平成21年11月～22年1月処理分)



疾患名称	件数	診療行為別請求金額比率											入院基本料加算	特定入院料
		47都道府県												
		初診料	再診料	指導管理料	在宅料	投薬料	注射料	処置料	手術料	検査料	画像料	その他		
ライソゾーム病	86	63	0	1,672	3,186	8,641	1,571,513	41,516	1,102	12,117	3,681	19,547	166,124	36,602
原発性肺高血圧症	47	106	0	3,326	74,086	263,599	557,470	68,005	110,188	55,436	13,632	14,094	320,154	52,870
再生不良性貧血	215	25	0	9,713	112	109,579	443,504	11,769	309,377	52,513	14,983	7,826	435,361	98,953
難治性肝炎のうち劇症肝炎	33	435	0	11,183	2,892	73,431	337,205	327,145	39,743	88,592	37,316	16,638	222,025	224,447
特発性拡張型(うっ血型)心筋症	277	165	0	5,675	3,629	31,064	96,441	27,181	609,572	59,617	18,373	26,399	326,051	42,728
膿瘍性乾癬	8	338	0	4,519	0	99,510	375,089	184,285	50,056	36,303	19,949	32,750	309,065	48,294
天疱瘡	72	38	0	2,198	1,152	39,133	734,513	18,921	11,375	28,566	7,348	4,504	245,483	0
特発性慢性肺血栓塞栓症(肺高血圧型)	16	338	0	2,825	6,206	39,795	267,698	29,618	211,378	46,963	11,844	15,475	373,614	46,203
バット・キアリ(Budd-Chiari)症候群	12	0	0	12,075	0	83,074	251,311	2,141	51,393	50,390	21,598	26,367	382,516	2,544
筋萎縮性側索硬化症	925	108	0	2,953	5,297	34,234	17,714	179,610	5,136	11,442	5,009	54,926	405,246	50,971
神経線維腫症Ⅰ型/神経線維腫症Ⅱ型	77	210	0	3,556	1,925	8,732	52,420	24,415	217,718	20,381	21,576	81,798	243,355	43,198
重症急性肺炎	65	83	0	4,073	884	23,010	135,793	38,155	65,804	42,068	44,896	12,928	316,529	11,312
アミロイドーシス	83	361	0	4,735	6,239	40,829	121,833	28,850	111,112	37,666	15,810	23,634	270,557	28,790
ウェゲナー肉芽腫症	29	186	0	3,281	701	63,747	74,078	74,736	108,324	34,625	13,959	18,014	249,807	46,326
重症筋無力症	231	70	0	6,528	1,261	40,788	73,067	73,087	56,899	30,323	12,344	26,559	330,524	25,590
原発性免疫不全症候群	90	30	0	2,462	0	58,667	237,681	40,514	30,098	36,245	13,323	2,826	224,039	25,351
大動脈炎症候群	40	323	0	4,386	813	16,370	47,946	11,995	224,396	27,955	15,996	53,139	207,545	55,457
多系統萎縮症	748	103	0	2,430	1,492	26,725	13,170	64,347	3,675	9,492	5,802	61,032	405,669	51,379
混合性結合組織病	125	108	0	5,649	4,950	41,226	96,003	20,051	33,593	37,870	15,418	33,126	259,129	68,923
強皮症/皮膚筋炎及び多発性筋炎	496	109	0	5,432	4,125	47,705	119,818	17,626	31,606	26,516	13,483	34,810	284,101	28,809
副腎白質ジストロフィー	28	96	0	270	4,871	11,556	50,710	35,171	1,036	6,546	4,544	12,259	342,438	132,983
後縦帯骨化症	388	63	0	5,126	228	9,913	7,896	18,412	119,677	6,908	7,771	86,531	243,129	94,074
亜急性硬化性全脳炎	40	0	0	2,468	0	37,126	6,031	126,982	0	11,782	2,262	19,486	376,888	2,200
モヤモヤ病(ワイリス動脈輪閉塞症)	520	82	0	2,478	12	4,244	12,944	7,766	30,357	4,951	11,721	93,819	284,308	123,856
プリオン病	145	93	0	1,927	0	10,070	14,941	28,847	966	13,952	8,237	17,644	443,413	29,312
サルコイドーシス	87	124	0	5,554	2,830	29,429	63,721	22,047	98,697	29,242	15,479	18,824	265,064	11,912
結節性動脈周囲炎	91	59	0	4,184	1,969	32,752	48,495	51,763	51,223	26,250	10,276	37,515	265,396	30,649
全身性エリテマトーデス	844	92	0	4,241	2,005	33,202	64,917	26,351	41,327	27,395	11,718	39,390	261,772	46,334
特発性間質性肺炎	118	115	0	3,574	10,914	39,255	64,749	49,675	5,540	26,711	13,962	18,169	274,835	42,943
多発性硬化症	631	56	0	3,712	9,690	16,359	36,915	30,044	3,818	13,828	12,521	60,563	317,750	45,170
広範骨髄質管狭窄症	63	43	0	8,792	19	7,465	16,237	3,034	158,076	7,223	14,616	43,024	231,282	56,664
パーキンソン病関連疾患	1,578	91	0	2,609	197	18,366	9,321	16,630	29,170	7,488	7,114	53,059	338,574	62,151
腎臓小脳変性症	695	88	0	2,670	1,042	20,369	12,472	26,529	9,130	7,843	6,094	45,975	352,529	56,140
特発性大腿骨頭壊死症	225	188	0	6,344	75	8,589	16,411	1,656	156,254	9,629	7,978	49,458	182,577	95,433
特発性血小板減少性紫斑病	135	80	0	7,123	475	18,827	90,632	12,013	83,105	22,478	7,543	27,082	227,722	25,239
ピュルガー病(バージャー病)	44	61	0	4,834	1,477	26,199	41,049	3,954	18,070	21,708	12,608	46,059	256,346	88,080
ハンチントン病	110	25	0	1,139	0	5,841	4,250	9,445	1,133	4,467	3,098	30,087	341,972	80,231
原発性胆汁性肝硬変	84	193	0	4,086	969	32,372	60,164	12,551	42,512	38,144	14,784	13,239	246,755	8,531
潰瘍性大腸炎	687	77	0	4,852	529	28,914	57,441	43,031	37,846	29,951	13,720	10,983	222,221	23,239
ペーチェット病	253	85	0	2,732	534	18,365	158,607	6,894	16,044	19,199	8,875	21,580	189,519	19,927
クローン病	1,762	105	0	2,735	6,185	24,120	253,414	7,137	13,794	16,179	8,827	733	118,580	9,097
スモン	3	0	0	0	0	6,937	0	4,153	0	6,427	1,400	0	424,830	0
悪性関節リウマチ	171	16	0	5,924	4,255	27,309	99,001	14,100	25,225	15,170	6,336	20,162	205,401	16,403
網膜色素変性症	16	222	0	4,596	0	8,868	2,566	7,675	134,837	19,463	2,716	3,641	143,063	0
表皮水疱症(接合部型及び栄養障害型)	4	675	0	4,613	0	5,040	7,658	23,308	11,813	6,970	485	4,313	120,430	37,150

基金(医科)\_全国\_外来における平均診療行為別請求金額(平成21年11月～22年1月処理分)

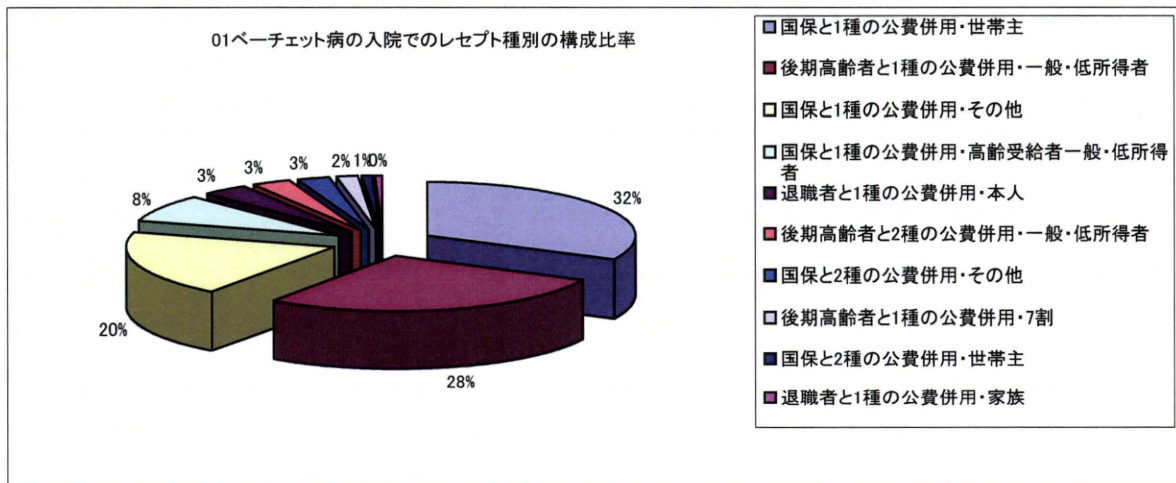


疾患名称	件数	診療行為別請求金額(円)											入院基本料加算	特定入院料
		47都道府県												
		外来												
		初診料	再診料	指導管理料	在宅料	投薬料	注射料	処置料	手術料	検査料	画像料	その他		
ライゾゾーム病	194	15,983.6	1,475	1,624	4,951	2,596	1,249,917	14,276	961	4,111	896	1,025	0	0
原発性肺高血圧症	7,411	19,194.4	947	691	77,404	69,512	222	49	2	7,655	1,112	594	0	0
クローン病	2,48	31,023.6	1,123	1,498	9,495	7,406	77,005	1,320	182	5,307	1,085	581	0	0
特発性慢性肺血栓塞栓症(肺高血圧型)	3,730	33,487.8	1,020	621	42,646	29,897	1,448	43	29	6,832	1,580	692	0	0
原発性免疫不全症候群	2,057	47,146.1	1,402	1,164	2,743	2,765	64,608	483	210	6,515	744	563	0	0
特発性間質性肺炎	4,569	36,969.6	1,804	1,164	36,866	23,532	305	79	27	6,659	3,270	698	0	0
悪性関節リウマチ	91,154	50,332.9	1,039	1,435	13,693	7,130	34,316	4,791	210	6,640	1,339	933	0	0
亜急性硬化性全脳炎	17,022	26,445.1	1,235	998	35,284	14,104	4,965	3,147	0	3,040	862	2,842	0	0
筋萎縮性側索硬化症	150	82,474.9	1,191	1,244	39,136	12,783	550	1,049	195	1,540	446	2,755	0	0
多発性硬化症	1,516	36,607.8	1,049	1,066	34,613	3,199	2,177	160	163	2,199	3,013	1,336	0	0
再生不良性貧血	1,925	17,505.5	1,151	2,427	523	13,458	6,694	163	15,509	7,529	515	682	0	0
難治性肝炎のうち劇症肝炎	5,921	47,348.3	1,594	3,406	2,329	15,854	6,154	40	1,545	8,435	2,298	451	0	0
多系統萎縮症	4,228	53,662.1	778	1,425	8,921	13,577	1,125	1,070	258	1,178	959	3,906	0	0
腎臓小脳萎縮症	9,288	44,832.8	1,074	1,720	2,731	14,486	2,049	129	194	1,055	928	3,707	0	0
副腎白質ジストロフィー	8,189	0	1,309	1,034	12,365	4,499	184	856	1,024	2,430	1,381	3,106	0	0
ウェグナー肉芽腫症	1,950	24,048.5	1,294	1,261	1,231	3,997	6,384	3,602	84	6,664	1,563	606	0	0
バットキアリ(Budd-Chiari)症候群	21	31,722.4	930	1,955	1,492	4,141	878	43	226	7,811	5,379	2,331	0	0
結節性動脈周囲炎	5,006	21,721.3	1,219	1,607	1,606	5,468	1,870	4,485	231	7,002	1,088	782	0	0
パーチエット病	6,932	41,970.7	1,067	1,394	518	2,970	12,472	110	125	4,615	571	660	0	0
重症急性膵炎	1,019	29,057.9	875	847	1,472	4,630	607	19	1,750	6,317	5,802	627	0	0
強皮症/皮膚筋炎及び多発性筋炎	1,749	29,636.6	1,728	1,606	2,547	7,398	2,242	287	106	5,896	1,128	711	0	0
全身性エリテマトーデス	3,067	32,728.6	965	1,872	875	5,873	834	2,644	132	8,251	720	677	0	0
アミロイドーシス	700	371,596	934	1,276	1,360	3,576	4,781	2,529	205	4,429	1,461	817	0	0
混合性結合組織病	203	33,614.2	1,190	1,667	1,590	6,338	1,665	56	52	7,551	819	611	0	0
プリオン病	877	0	923	1,205	1,929	4,420	0	156	2,458	1,884	2,078	4,674	0	0
重症筋無力症	31,533	21,137.7	1,100	1,985	827	7,943	875	151	103	5,250	871	726	0	0
原発性胆汁性肝硬変	18,515	26,006	1,175	1,854	902	4,210	869	275	135	7,783	1,308	685	0	0
スモン	1,512	289,469	1,147	1,524	573	2,267	806	48	252	3,605	1,941	6,412	0	0
パーキンソン病関連疾患	38,923	60,399.8	816	1,869	975	10,477	123	140	125	1,040	967	2,014	0	0
特発性拡張型(うっ血型)心筋症	12,151	20,539.3	1,032	1,772	3,439	4,934	170	522	8	5,365	876	774	0	0
膿毒性乾癬	13,884	23,508.8	2,005	2,249	713	7,749	1,782	1,630	150	2,339	242	788	0	0
大動脈炎候群	3,614	28,331.6	942	1,400	893	3,386	3,046	344	67	5,493	1,925	613	0	0
表皮水疱症(接合部型及び栄養障害型)	464	57,859	1,122	1,094	1,310	3,529	1,026	7,277	76	1,619	235	746	0	0
広範骨髄質脊髄症	310	71,983	1,155	1,071	516	2,897	2,218	237	1,091	1,089	3,129	3,722	0	0
神経線維腫症I型/神経線維腫症II型	14,225	75,006.9	938	801	1,728	3,500	1,401	136	1,426	1,962	4,897	1,044	0	0
潰瘍性大腸炎	8,283	26,958.9	1,468	1,972	186	4,867	548	3,282	77	4,618	354	656	0	0
ビュルガー病(バージャー病)	16,122	27,043.2	1,042	1,550	563	6,326	2,950	364	201	1,997	746	827	0	0
特発性血小板減少性紫斑病	15,063	107,217	1,038	1,517	569	2,675	1,556	305	1,019	5,588	621	641	0	0
後縦靭帯骨化症	69,768	59,053.9	1,784	1,108	698	2,648	872	241	611	969	2,830	3,493	0	0
サルコイドーシス	4,162	35,418.6	843	1,088	1,042	2,284	539	209	199	4,929	1,933	537	0	0
特発性大腿骨頭壊死症	9,891	66,441.8	1,054	950	265	1,782	850	951	331	1,883	3,362	1,775	0	0
モヤモヤ病(ウイルス動脈輪閉塞症)	383	41,065	1,264	1,586	702	2,362	180	149	23	952	4,358	2,060	0	0
天疱瘡	124	8,671.8	867	1,807	551	3,059	978	663	138	4,222	272	630	0	0
ハンチントン病	2,944	0	842	1,830	2,260	1,247	95	10	0	1,119	462	1,142	0	0
網膜色素変性症	3,960	109,843	825	1,057	58	1,776	34	41	445	3,344	68	569	0	0

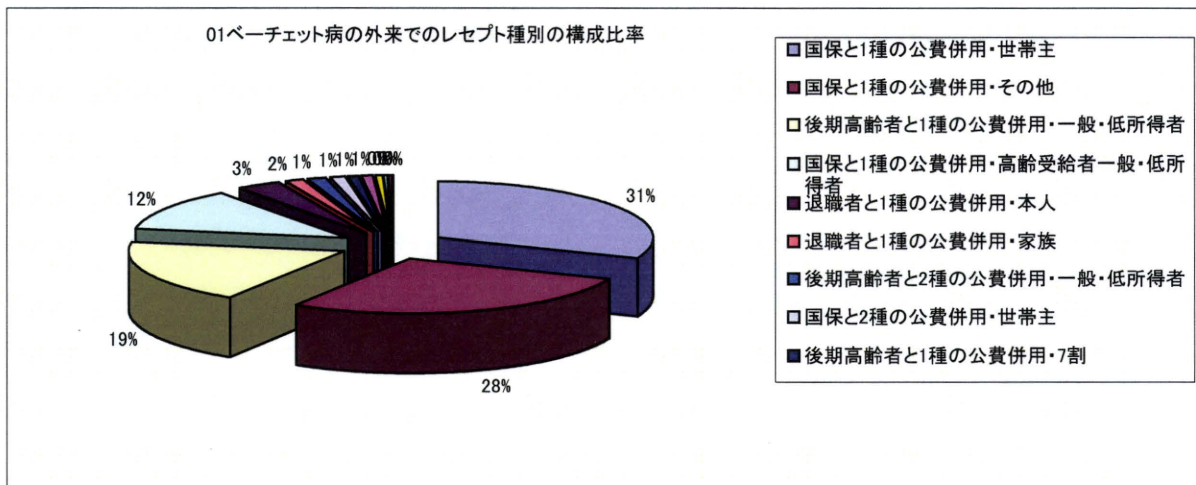
## 法別番号51での45疾患詳細の集計

(解析例: ベーチェット病)

国保\_01パーチェット病におけるレセプト種別番号比率(平成21年10月分)

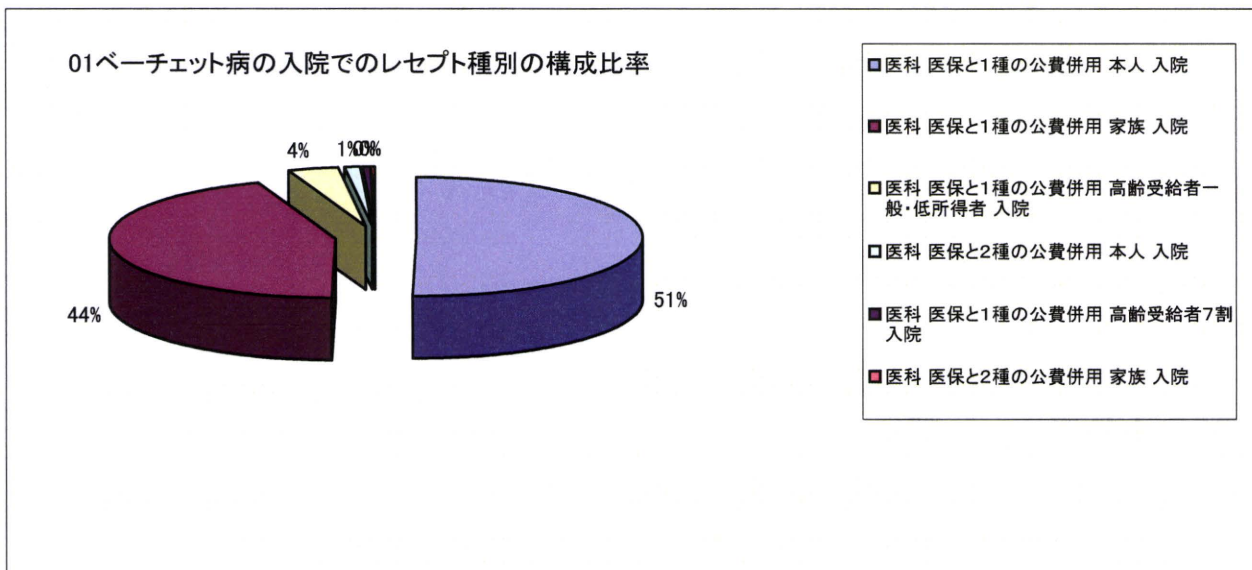


入外区分	疾患番号と名称	レセプト種別番号	レセプト種別番号名称	件数	構成比率	請求金額
0	01パーチェット病	1121	国保と1種の公費併用・世帯主	74	32.2%	423,642
0	01パーチェット病	1327	後期高齢者と1種の公費併用・一般・低所得者	64	27.8%	435,570
0	01パーチェット病	1125	国保と1種の公費併用・その他	45	19.6%	457,750
0	01パーチェット病	1127	国保と1種の公費併用・高齢受給者一般・低所得者	19	8.3%	534,162
0	01パーチェット病	1421	退職者と1種の公費併用・本人	8	3.5%	339,915
0	01パーチェット病	1337	後期高齢者と2種の公費併用・一般・低所得者	7	3.0%	307,073
0	01パーチェット病	1135	国保と2種の公費併用・その他	6	2.6%	366,128
0	01パーチェット病	1329	後期高齢者と1種の公費併用・7割	4	1.7%	286,348
0	01パーチェット病	1131	国保と2種の公費併用・世帯主	2	0.9%	415,860
0	01パーチェット病	1425	退職者と1種の公費併用・家族	1	0.4%	367,520

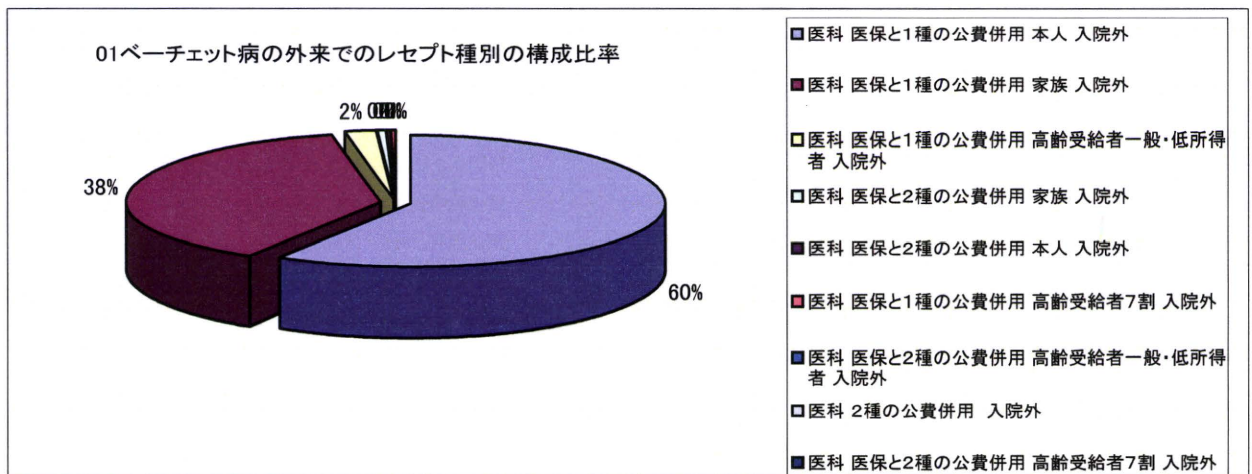


入外区分	疾患番号と名称	レセプト種別番号	レセプト種別番号名称	件数	構成比率	請求金額
1	01パーチェット病	1122	国保と1種の公費併用・世帯主	2,317	31.1%	21,255
1	01パーチェット病	1126	国保と1種の公費併用・その他	2,076	27.9%	20,258
1	01パーチェット病	1328	後期高齢者と1種の公費併用・一般・低所得者	1,408	18.9%	13,785
1	01パーチェット病	1128	国保と1種の公費併用・高齢受給者一般・低所得者	911	12.2%	13,584
1	01パーチェット病	1422	退職者と1種の公費併用・本人	238	3.2%	13,605
1	01パーチェット病	1426	退職者と1種の公費併用・家族	112	1.5%	11,656
1	01パーチェット病	1338	後期高齢者と2種の公費併用・一般・低所得者	102	1.4%	17,619
1	01パーチェット病	1132	国保と2種の公費併用・世帯主	89	1.2%	33,149
1	01パーチェット病	1320	後期高齢者と1種の公費併用・7割	60	0.8%	14,652
1	01パーチェット病	1136	国保と2種の公費併用・その他	57	0.8%	20,989
1	01パーチェット病	1138	国保と2種の公費併用・高齢受給者一般・低所得者	33	0.4%	11,511
1	01パーチェット病	1120	国保と1種の公費併用・高齢受給者7割	32	0.4%	25,359
1	01パーチェット病	1436	退職者と2種の公費併用・家族	6	0.1%	15,067
1	01パーチェット病	1330	後期高齢者と2種の公費併用・7割	4	0.1%	6,495
1	01パーチェット病	1432	退職者と2種の公費併用・本人	4	0.1%	7,558
1	01パーチェット病	1130	国保と2種の公費併用・高齢受給者7割	1	0.0%	14,590
1	01パーチェット病	1348	後期高齢者と3種の公費併用・一般・低所得者	1	0.0%	0

基金\_法別番号51での入院および外来における01パーチェット病のレセプト種別番号比率(平成21年11月～22年1月処理分)



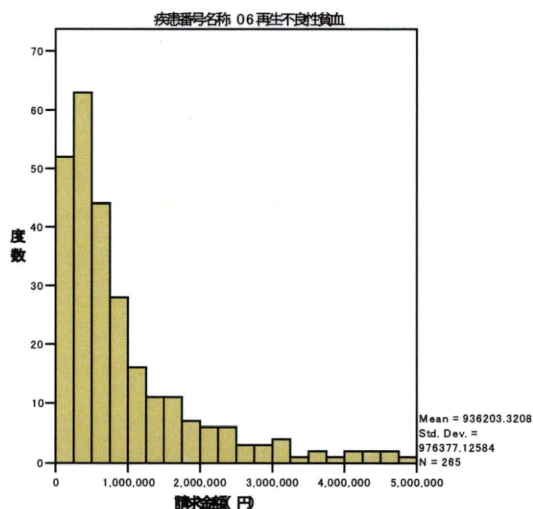
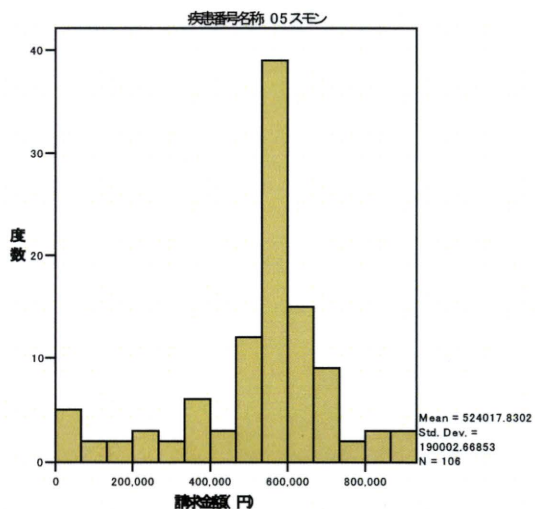
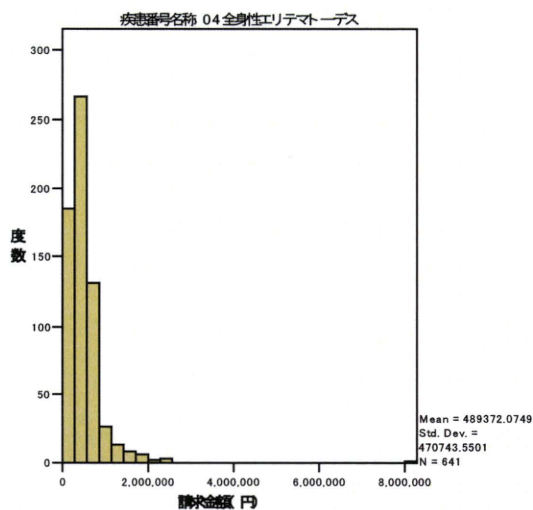
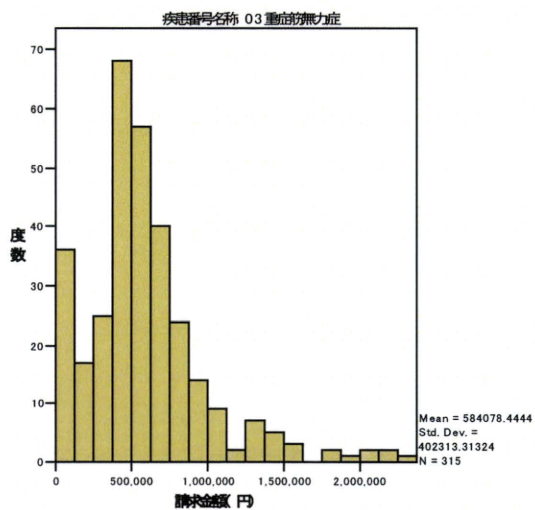
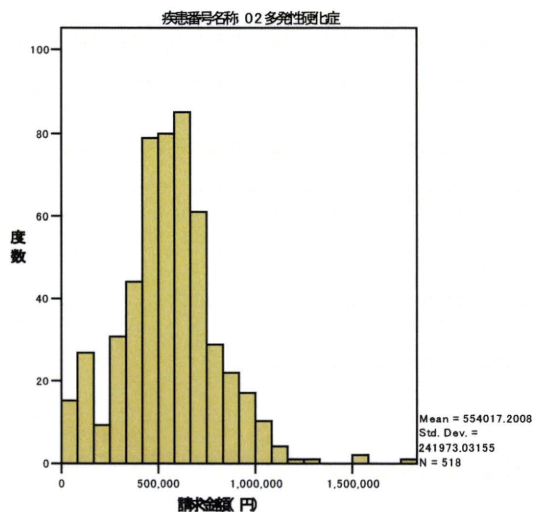
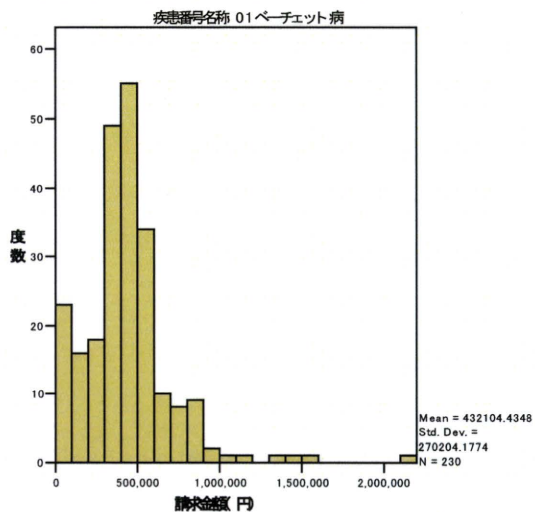
疾患番号と名称	レセプト種別番号	レセプト種別番号名称	件数	構成比率	請求金額
01パーチェット病	1121	医科 医保と1種の公費併用 本人 入院	127	50.2%	448,377
01パーチェット病	1125	医科 医保と1種の公費併用 家族 入院	112	44.3%	484,943
01パーチェット病	1127	医科 医保と1種の公費併用 高齢受給者一般・低所得者 入院	9	3.6%	270,884
01パーチェット病	1131	医科 医保と2種の公費併用 本人 入院	3	1.2%	732,243
01パーチェット病	1129	医科 医保と1種の公費併用 高齢受給者7割 入院	1	0.4%	716,840
01パーチェット病	1135	医科 医保と2種の公費併用 家族 入院	1	0.4%	368,590



疾患番号と名称	レセプト種別番号	レセプト種別番号名称	件数	構成比率	請求金額
01パーチェット病	1122	医科 医保と1種の公費併用 本人 入院外	9,983	58.6%	27,669
01パーチェット病	1126	医科 医保と1種の公費併用 家族 入院外	6,506	38.2%	19,702
01パーチェット病	1128	医科 医保と1種の公費併用 高齢受給者一般・低所得者 入院外	359	2.1%	12,944
01パーチェット病	1136	医科 医保と2種の公費併用 家族 入院外	61	0.4%	37,202
01パーチェット病	1132	医科 医保と2種の公費併用 本人 入院外	57	0.3%	50,355
01パーチェット病	1120	医科 医保と1種の公費併用 高齢受給者7割 入院外	39	0.2%	22,324
01パーチェット病	1138	医科 医保と2種の公費併用 高齢受給者一般・低所得者 入院外	14	0.1%	13,066

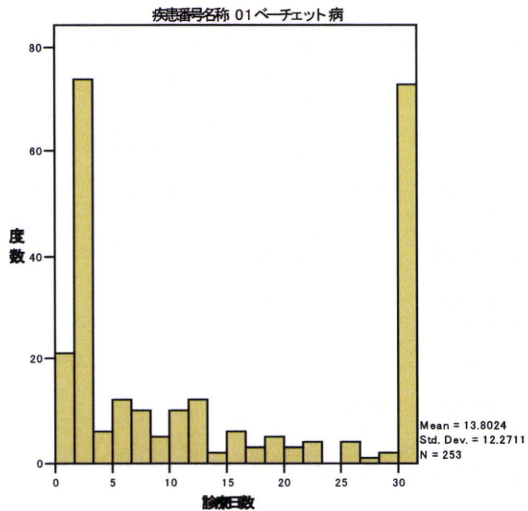
国保\_法別番号51での入院における請求金額のヒストグラム(平成21年10月分)

<請求金額によるヒストグラム>

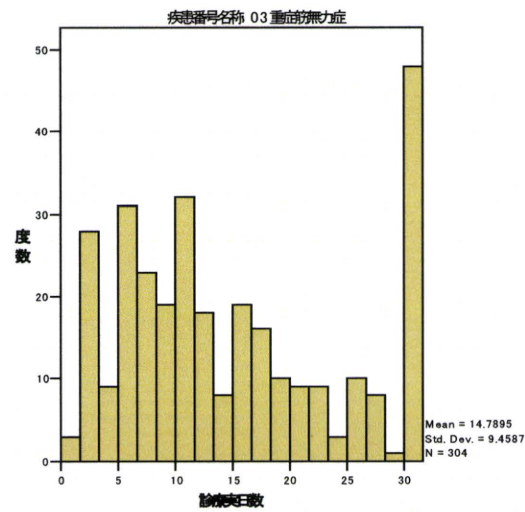
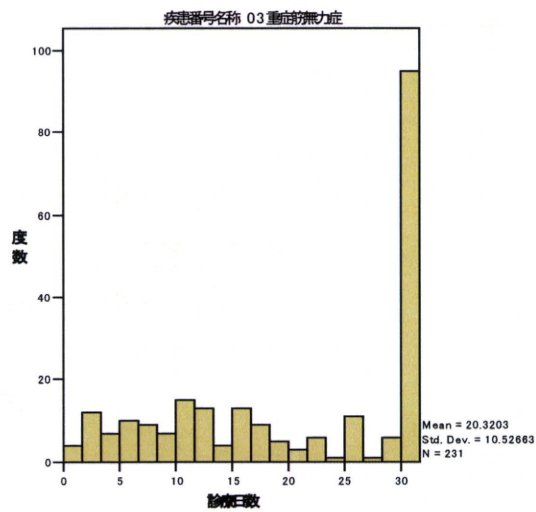
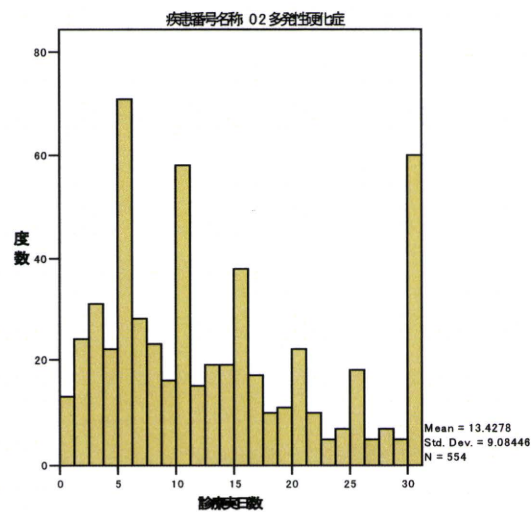
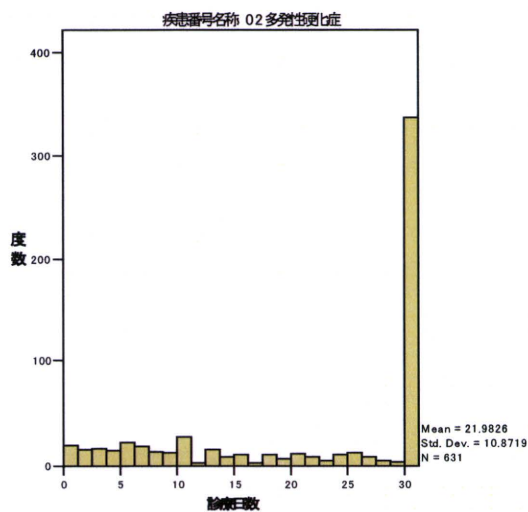
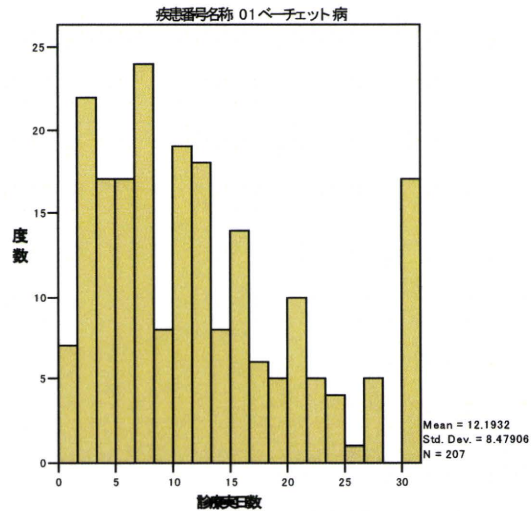


基金(医科入院)とDPC\_法別番号51での診療実日数ヒストグラム(平成21年11月~22年1月処理分)

<医科(入院)での診療実日数のヒストグラム>

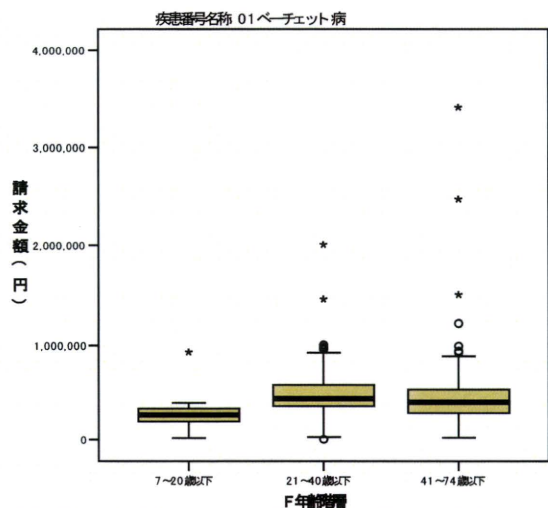


<DPCでの診療実日数のヒストグラム>

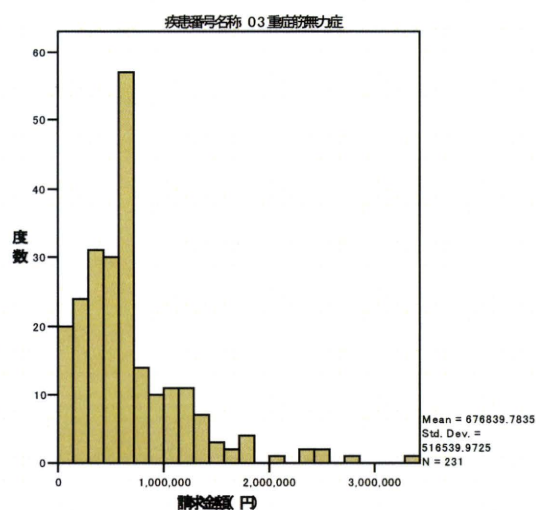
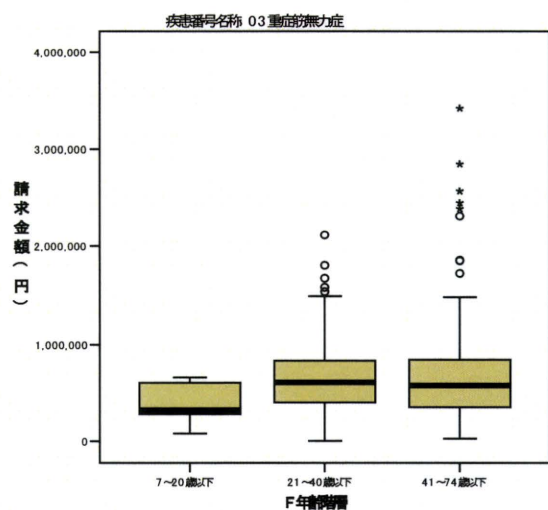
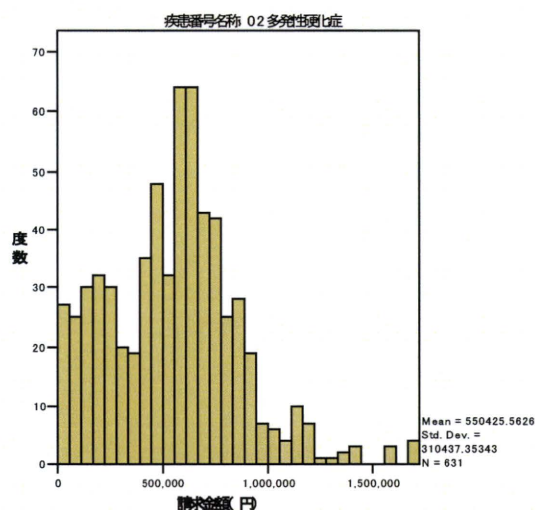
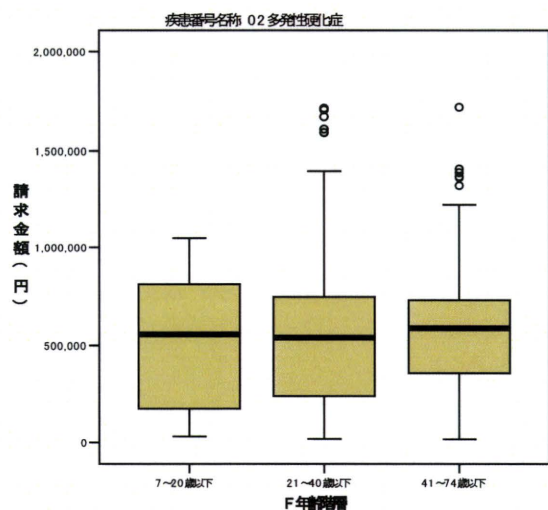
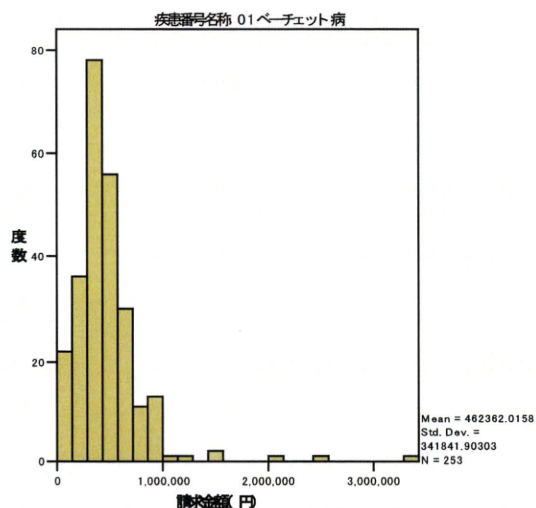


基金(医科)での疾患別年齢階層別の入院における請求金額の箱ひげ図とヒストグラム(平成21年11月～22年1月処理分)

<入院における年齢階層毎の請求金額(円)>

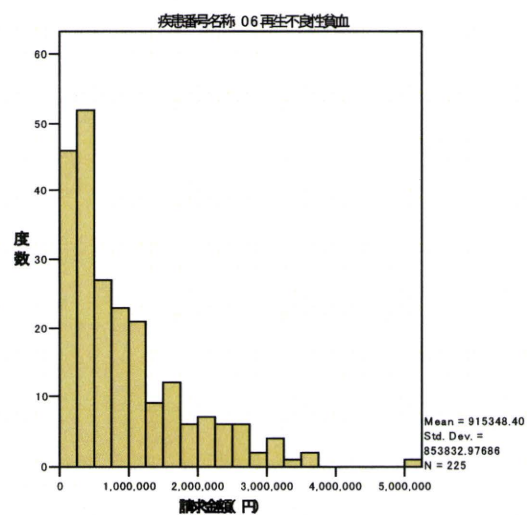
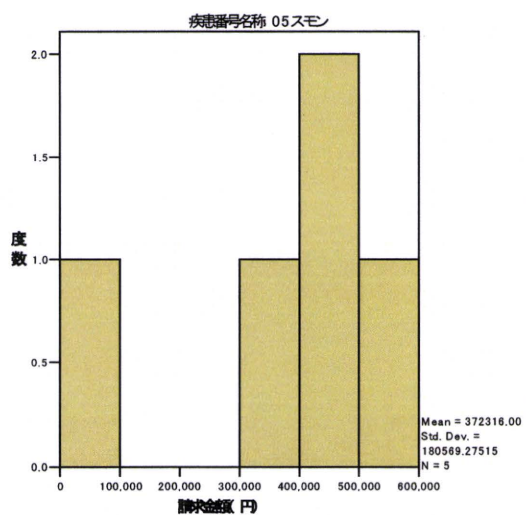
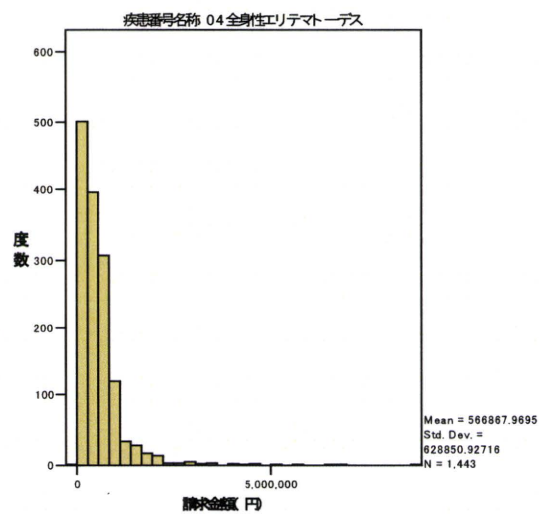
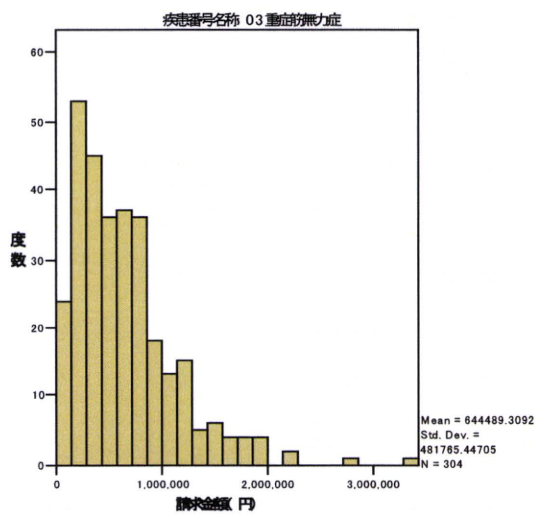
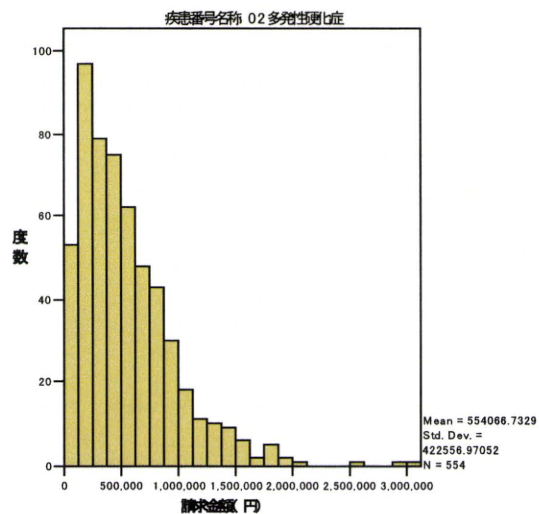
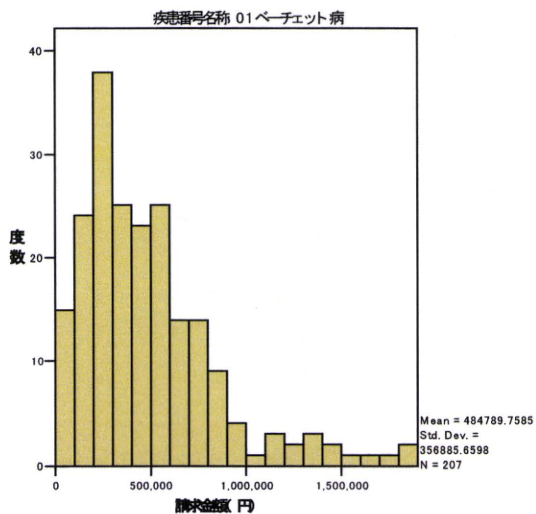


<入院における請求金額のヒストグラム>



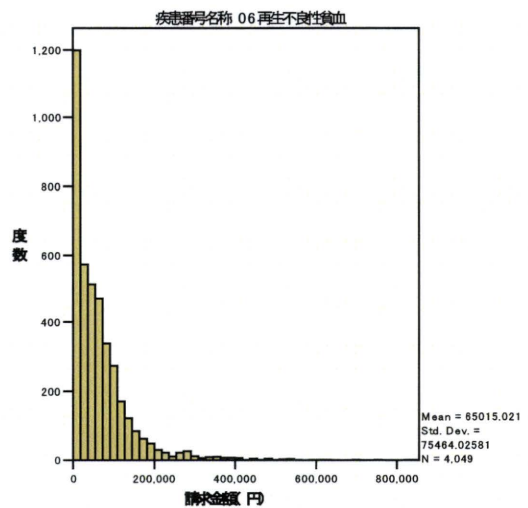
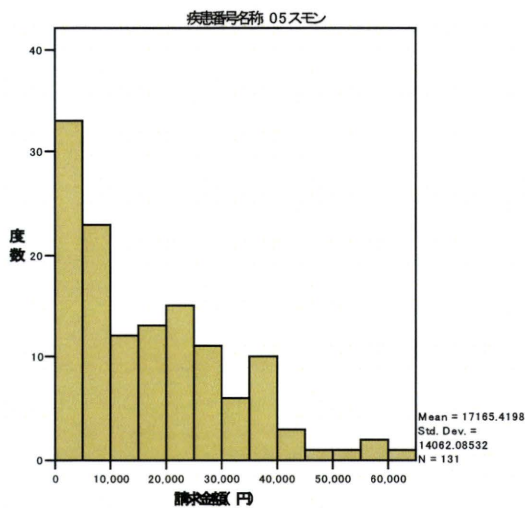
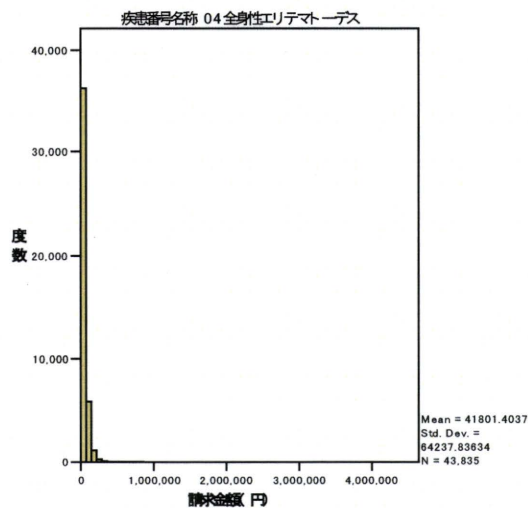
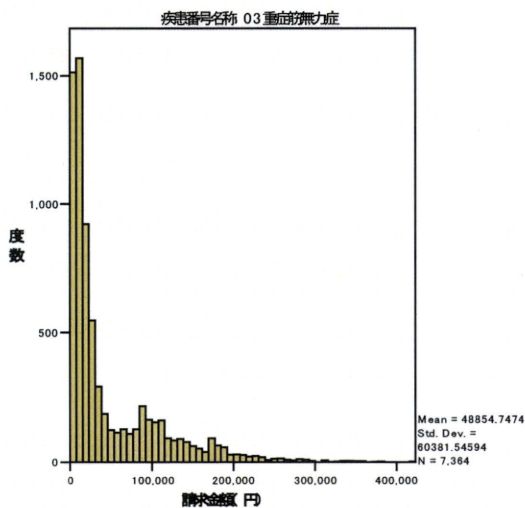
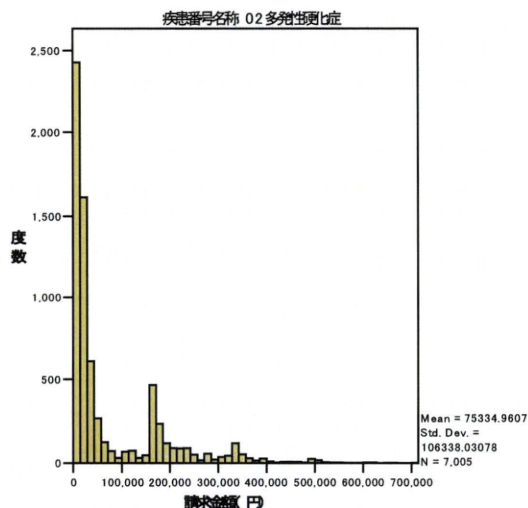
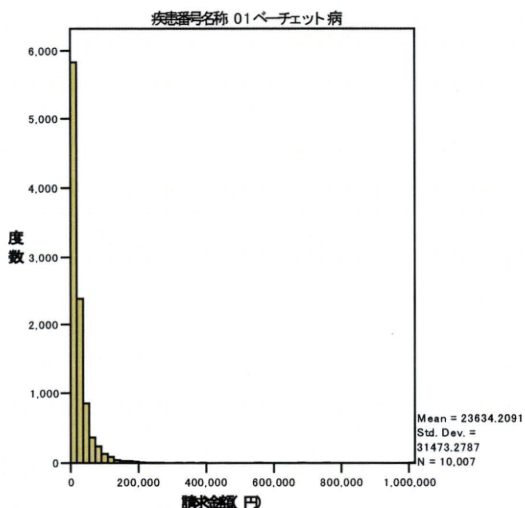
基金(DPC)\_法別番号51での請求金額ヒストグラム(平成21年11月~22年1月処理分)

<請求金額によるヒストグラム>



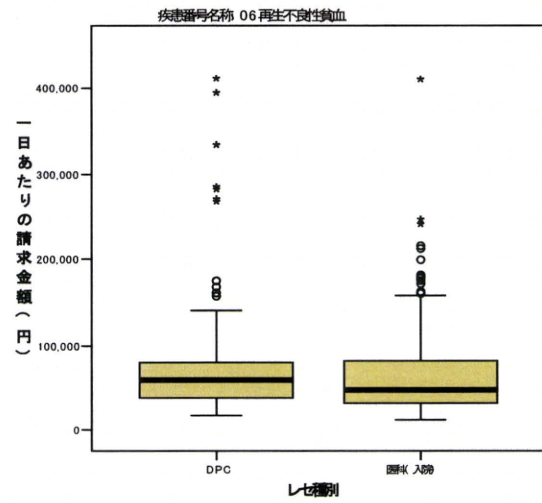
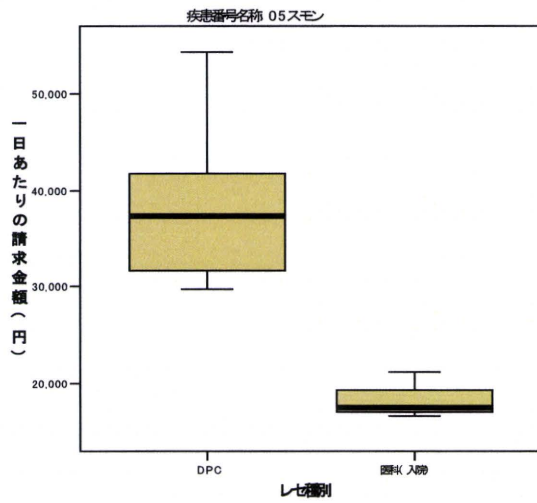
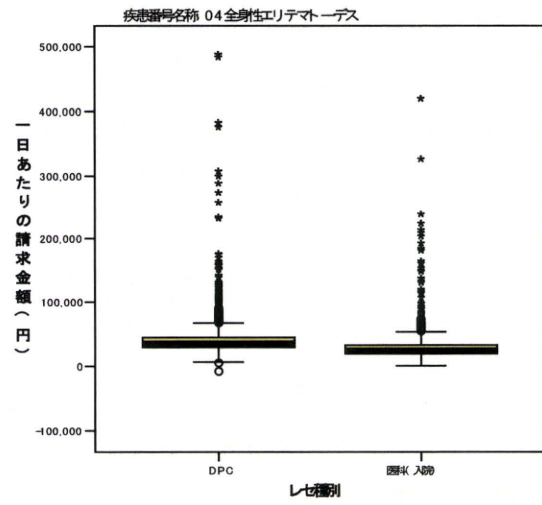
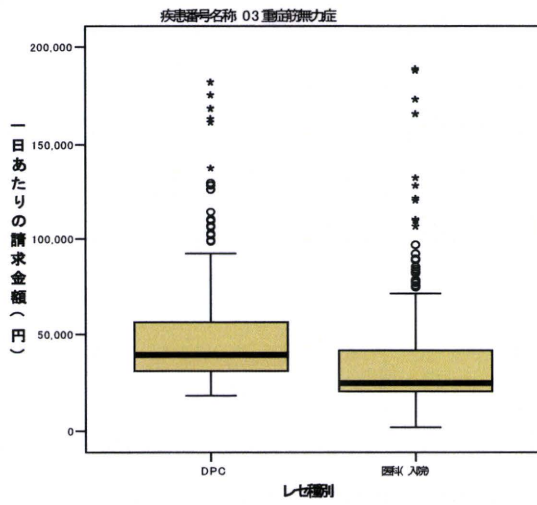
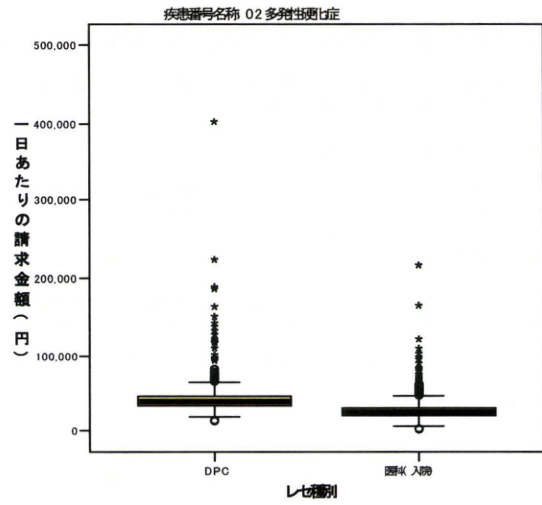
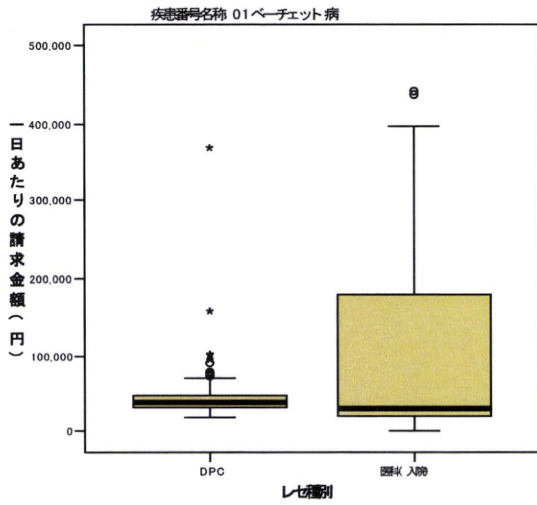
基金(調剤)\_法別番号51での請求金額ヒストグラム(平成21年11月～22年1月処理分)

<請求金額によるヒストグラム>

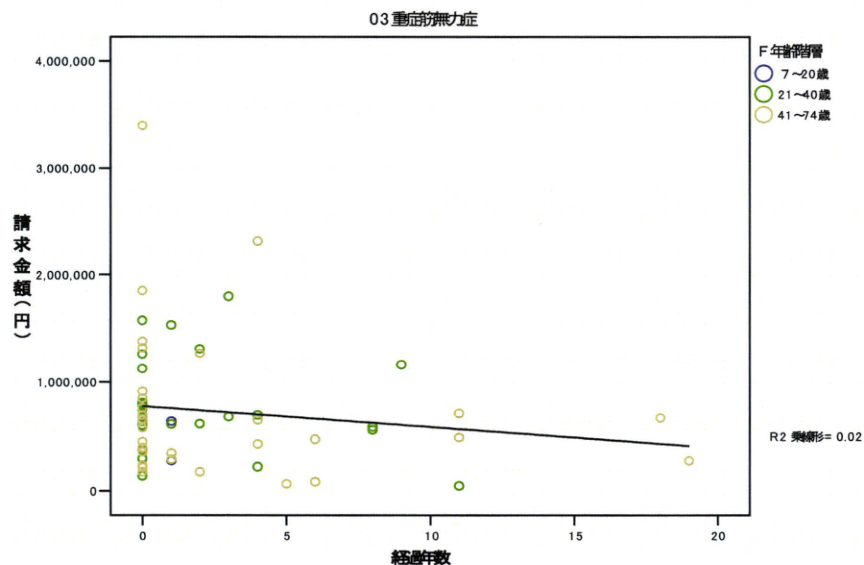
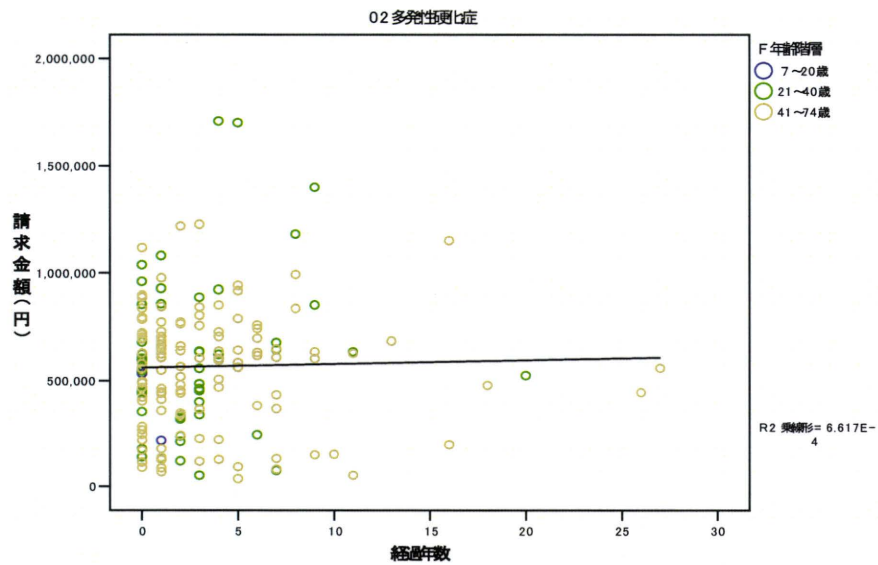
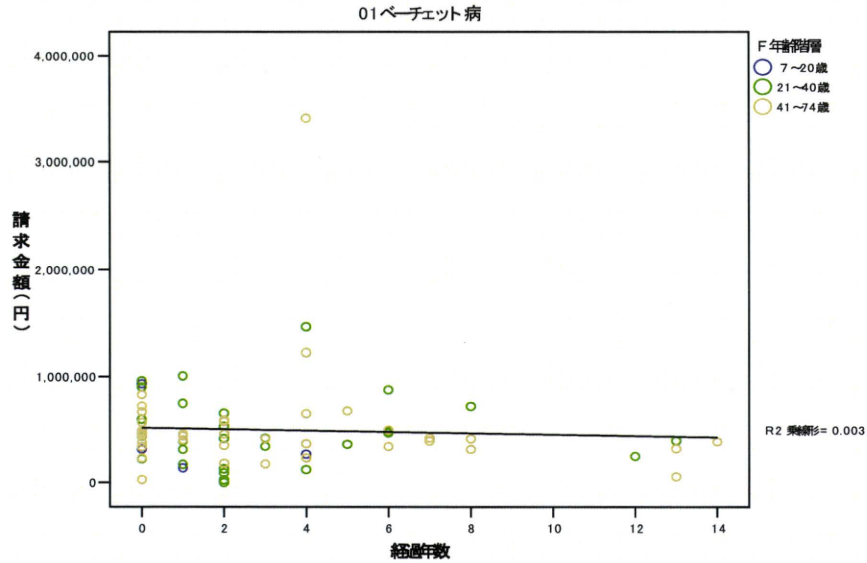


基金\_医科(入院)とDPCにおける一日あたり請求金額の箱ひげ図(平成21年11月~22年1月処理分)

<医科(入院)とDPCでの一日あたり請求金額の箱ひげ図>



支払基金の入院における特定疾患(45疾患)の診療開始日からみた経過年数と請求金額の散布図(平成21年11月処理分)

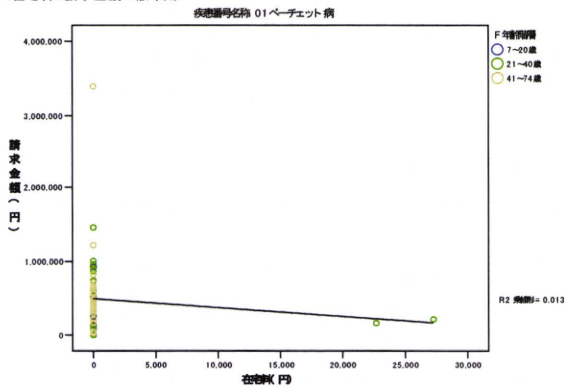


※法別番号51での受給者番号上2桁を特定疾患とした場合、45疾患傷病名マスタと連結させ、その疾患番号と受給者番号の上2桁が一致したもののみを対象。

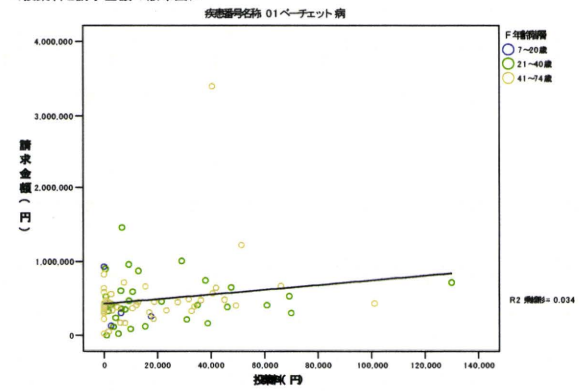
※同特定疾患で複数の傷病名コードが出てきた場合、診療開始日が最も古い年月を起点としている。

支払基金の入院における01パーチェット病の請求金額と各診療区分別金額の散布図(平成21年11月処理分)

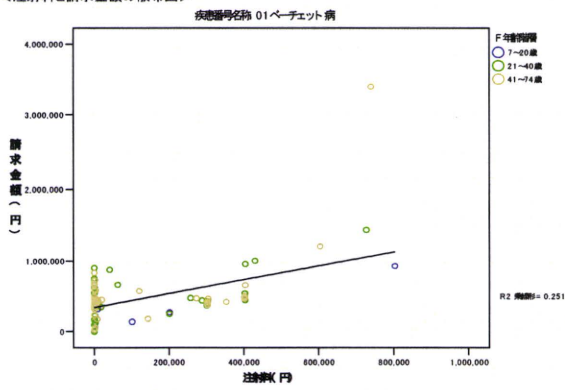
<在宅料と請求金額の散布図>



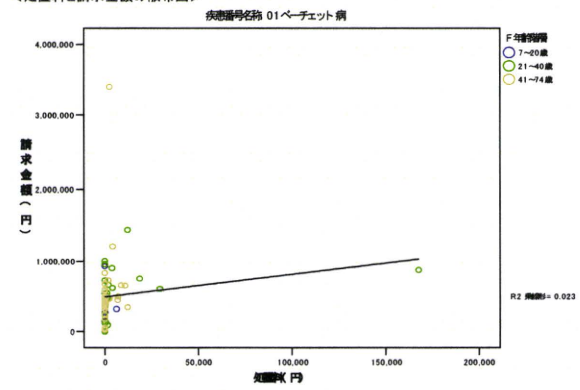
<投薬料と請求金額の散布図>



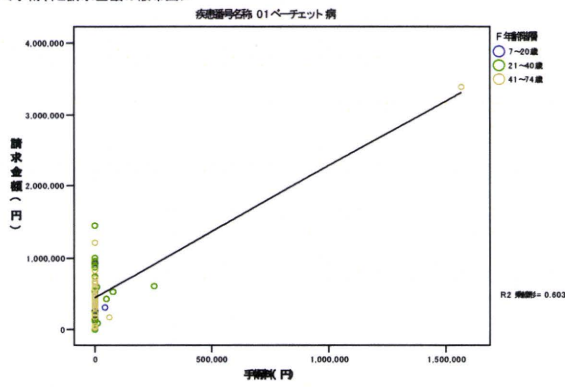
<注射料と請求金額の散布図>



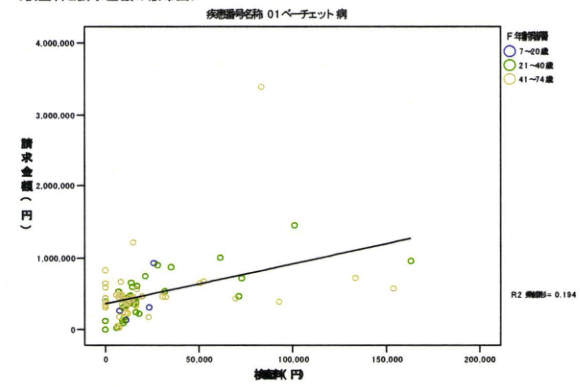
<処置料と請求金額の散布図>



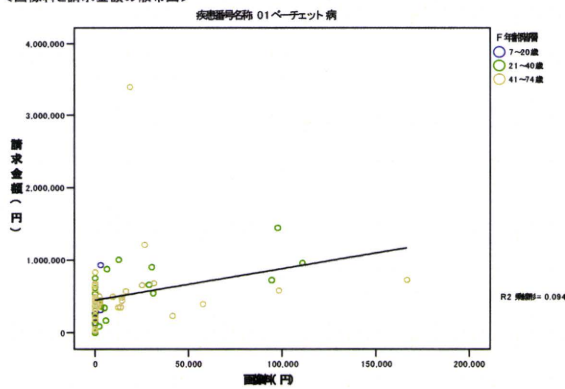
<手術料と請求金額の散布図>



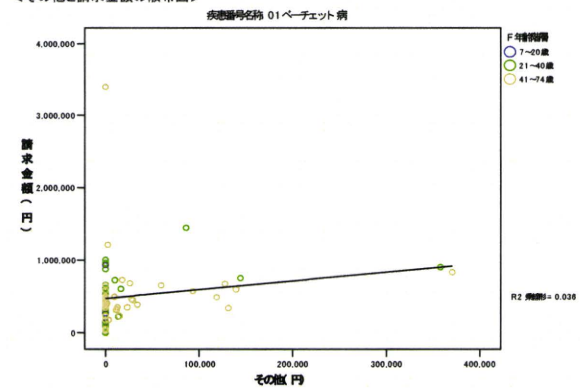
<検査料と請求金額の散布図>



<画像料と請求金額の散布図>



<その他と請求金額の散布図>



支払基金の入院における01ペーチェット病における各診療区分別のTOP10(平成21年11月～22年1月処理分)

支払基金の入院(医科)における01ペーチェット病における各診療区分別のTOP10(平成21年11月～22年1月処理分)

疾患番号	疾患名称	診療区分	診療区分名称	名称	金額(円)合計	患者数	金額(円)比率	患者数比率
01	ペーチェット病	11	初診	初診	21,600	8	100.0%	5.2%
01	ペーチェット病	13	指導管理	薬剤管理指導料2(安全管理を要する医薬品投与患者)	300,200	43	43.4%	27.7%
01	ペーチェット病	13	指導管理	薬剤管理指導料3(1及び2以外の患者)	133,250	29	19.3%	18.7%
01	ペーチェット病	13	指導管理	特定薬剤治療管理料	98,700	12	14.3%	7.7%
01	ペーチェット病	13	指導管理	診療情報提供料(1)	52,500	18	7.6%	11.6%
01	ペーチェット病	13	指導管理	退院時リハビリテーション指導料	27,000	9	3.9%	5.8%
01	ペーチェット病	13	指導管理	入院栄養食事指導料	23,400	13	3.4%	8.4%
01	ペーチェット病	13	指導管理	退院時診療状況添付加算	16,000	8	2.3%	5.2%
01	ペーチェット病	13	指導管理	退院時服薬指導加算	11,000	20	1.6%	12.9%
01	ペーチェット病	13	指導管理	肺血栓塞栓症予防管理料	9,150	3	1.3%	1.9%
01	ペーチェット病	13	指導管理	傷病手当金意見書交付料	9,000	7	1.3%	4.5%
01	ペーチェット病	14	在宅	エンブレル皮下注25mgシリジO. 5mL	61,236	1	45.3%	0.6%
01	ペーチェット病	14	在宅	在宅自己導尿指導管理料	18,000	1	13.3%	0.6%
01	ペーチェット病	14	在宅	血糖自己測定器加算(月60回以上)(1型糖尿病の患者)	17,200	2	12.7%	1.3%
01	ペーチェット病	14	在宅	在宅自己注射指導管理料	16,400	2	12.1%	1.3%
01	ペーチェット病	14	在宅	ノボラビッド注 フレックスペン 300単位	9,144	1	6.8%	0.6%
01	ペーチェット病	14	在宅	間歇導尿用ディスポーザブルカテーテル加算	6,000	1	4.4%	0.6%
01	ペーチェット病	14	在宅	ノボラビッド30ミックス注フレックスペン 300単位	4,574	1	3.4%	0.6%
01	ペーチェット病	14	在宅	注入器用注射針加算(その他)	2,600	2	1.9%	1.3%
01	ペーチェット病	20	投薬	ネオラル25mgカプセル	577,462	8	12.4%	5.2%
01	ペーチェット病	20	投薬	ネオラル50mgカプセル	319,956	9	6.9%	5.8%
01	ペーチェット病	20	投薬	ペンタサ錠250 250mg	296,703	21	6.4%	13.5%
01	ペーチェット病	20	投薬	エレンタール	170,951	5	3.7%	3.2%
01	ペーチェット病	20	投薬	調剤料(入院)	152,460	125	3.3%	80.6%
01	ペーチェット病	20	投薬	パリエット錠10mg	125,227	17	2.7%	11.0%
01	ペーチェット病	20	投薬	イムラン錠50mg	111,728	12	2.4%	7.7%
01	ペーチェット病	20	投薬	リウマトレックスカプセル2mg	90,895	11	2.0%	7.1%
01	ペーチェット病	20	投薬	オメプラール錠20 20mg	76,343	7	1.6%	4.5%
01	ペーチェット病	20	投薬	タケロンOD錠15 15mg	75,600	13	1.6%	8.4%
01	ペーチェット病	30	注射	レミケード点滴静注用100 100mg	33,555,361	72	83.6%	46.5%
01	ペーチェット病	30	注射	点滴静注用バンコマイシン0. 5「MEEK」 0. 5g	663,084	1	1.7%	0.6%
01	ペーチェット病	30	注射	献血ヴェノグロブリン-IHヨシトミ 5g/100mL	435,496	2	1.1%	1.3%
01	ペーチェット病	30	注射	点滴注射	396,150	66	1.0%	42.6%
01	ペーチェット病	30	注射	ファンガード点滴用50mg	369,270	2	0.9%	1.3%
01	ペーチェット病	30	注射	アクトムラ点滴静注用400mg 20mL	352,377	1	0.9%	0.6%
01	ペーチェット病	30	注射	シプロキサリン注300mg 150mL	337,504	1	0.8%	0.6%
01	ペーチェット病	30	注射	クロスエイム1000 1, 000単位(溶解液付)	272,860	1	0.7%	0.6%
01	ペーチェット病	30	注射	ハベカシン注射液100mg 2mL	251,952	1	0.6%	0.6%
01	ペーチェット病	30	注射	中心静脈注射	242,200	7	0.6%	4.5%
01	ペーチェット病	40	処置	白血球吸着用材料	610,000	1	35.9%	0.6%
01	ペーチェット病	40	処置	液体酸素・定置式液化酸素貯槽(CE)	128,122	8	7.5%	5.2%
01	ペーチェット病	40	処置	血球成分除去療法	100,000	1	5.9%	0.6%
01	ペーチェット病	40	処置	酸素吸入	84,500	10	5.0%	6.5%
01	ペーチェット病	40	処置	皮膚科軟膏処置(100cm2以上500cm2未満)	80,300	5	4.7%	3.2%
01	ペーチェット病	40	処置	喀痰吸引	76,320	7	4.5%	4.5%
01	ペーチェット病	40	処置	鼻腔茶養	64,200	4	3.8%	2.6%
01	ペーチェット病	40	処置	ラコール	53,760	2	3.2%	1.3%
01	ペーチェット病	40	処置	液体酸素・可搬式液化酸素容器(LGC)	46,954	2	2.8%	1.3%
01	ペーチェット病	40	処置	摘便	46,000	5	2.7%	3.2%
01	ペーチェット病	50	手術	保存血液輸血(2回目以降)	40,040,000	3	78.1%	1.9%
01	ペーチェット病	50	手術	保存血液輸血(1回目)	7,560,000	3	14.8%	1.9%
01	ペーチェット病	50	手術	照射濃厚血小瓶「日赤」 10単位約200mL	1,236,320	1	2.4%	0.6%
01	ペーチェット病	50	手術	照射赤血球濃厚液-「L」日赤」血液400mLに由来す	465,318	4	0.9%	2.6%
01	ペーチェット病	50	手術	水晶体再建術(眼内レンズを挿入する場合)	363,000	2	0.7%	1.3%
01	ペーチェット病	50	手術	硝子体茎顕微鏡下離断術(網膜付着組織を含む)	245,000	1	0.5%	0.6%
01	ペーチェット病	50	手術	照射濃厚血小瓶「日赤」 5単位約100mL	155,168	1	0.3%	0.6%
01	ペーチェット病	50	手術	血管塞栓術(腹腔内)	127,000	1	0.2%	0.6%
01	ペーチェット病	50	手術	難治性骨折電磁気治療法	125,000	1	0.2%	0.6%
01	ペーチェット病	50	手術	急性汎発性腹膜炎手術	120,000	1	0.2%	0.6%
01	ペーチェット病	54	麻酔	閉鎖循環式全身麻酔5	18,605,000	1	95.7%	0.6%
01	ペーチェット病	54	麻酔	脊髄麻酔	637,500	1	3.3%	0.6%
01	ペーチェット病	54	麻酔	硬膜外麻酔(腰部)	200,000	1	1.0%	0.6%
01	ペーチェット病	54	麻酔	顔面・頭頸部の伝達麻酔	3,000	1	0.0%	0.6%
01	ペーチェット病	54	麻酔	麻酔管理料(脊髄麻酔)	2,000	1	0.0%	0.6%
01	ペーチェット病	54	麻酔	マーカイン注脊麻用0. 5%高比重 4mL	438	1	0.0%	0.6%
01	ペーチェット病	54	麻酔	2%カルボカイン注	184	1	0.0%	0.6%
01	ペーチェット病	54	麻酔	キシロカイン注ボリアンP. 0. 5% 5mL	63	1	0.0%	0.6%
01	ペーチェット病	54	麻酔	キシロカイン注射液2%	33	1	0.0%	0.6%
01	ペーチェット病	60	検査	呼吸心拍監視	338,500	4	6.4%	2.6%
01	ペーチェット病	60	検査	基本的検体検査判断料	314,080	36	5.9%	23.2%
01	ペーチェット病	60	検査	基本的検体検査実施料(4週間超)	297,000	7	5.6%	4.5%
01	ペーチェット病	60	検査	基本的検体検査実施料(4週間以内)	232,400	33	4.4%	21.3%
01	ペーチェット病	60	検査	検体検査管理加算(3)	183,000	44	3.4%	28.4%
01	ペーチェット病	60	検査	生化学的検査(1)判断料	171,360	78	3.2%	50.3%
01	ペーチェット病	60	検査	免疫学的検査判断料	161,280	75	3.0%	48.4%
01	ペーチェット病	60	検査	T-M	158,400	14	3.0%	9.0%
01	ペーチェット病	60	検査	EF-上行結腸及び盲腸	155,000	9	2.9%	5.8%
01	ペーチェット病	60	検査	血液学的検査判断料	146,250	76	2.8%	49.0%
01	ペーチェット病	70	画像診断	CT撮影(マルチスライス型機器)	221,000	22	9.3%	14.2%
01	ペーチェット病	70	画像診断	コンピューター断層診断	202,500	37	8.6%	23.9%
01	ペーチェット病	70	画像診断	CT, MRI(2回目以降)	175,500	16	7.4%	10.3%
01	ペーチェット病	70	画像診断	MRI撮影(1. 5テスラ以上の機器)	169,000	13	7.1%	8.4%
01	ペーチェット病	70	画像診断	単純撮影(撮影)	164,450	58	6.9%	37.4%
01	ペーチェット病	70	画像診断	単純撮影(イ)の写真診断	160,650	56	6.8%	36.1%
01	ペーチェット病	70	画像診断	電子画像管理加算(単純撮影)	91,200	44	3.9%	28.4%
01	ペーチェット病	70	画像診断	基本的エックス線診断料(4週間超)	88,000	5	3.7%	3.2%
01	ペーチェット病	70	画像診断	ポジトロン-コンピューター断層複合撮影(18FDG使用)	86,250	1	3.6%	0.6%
01	ペーチェット病	70	画像診断	ニューロライト注射液第一 600MBq	84,642	2	3.6%	1.3%

支払基金の入院における01パーチェット病における各診療区分別のTOP10(平成21年11月～22年1月処理分)

疾患番号	疾患名称	診療区分	診療区分名称	名称	金額(円)合計	患者数	金額(円)比率	患者数比率
01	パーチェット病	80	その他	脳血管疾患等リハビリテーション料(1)	4,150,100	17	54.5%	11.0%
01	パーチェット病	80	その他	血液照射	2,156,000	1	28.3%	0.6%
01	パーチェット病	80	その他	運動器リハビリテーション料(1)	438,600	8	5.8%	5.2%
01	パーチェット病	80	その他	脳血管疾患等リハビリテーション料(2)	273,600	5	3.6%	3.2%
01	パーチェット病	80	その他	精神科作業療法	149,600	5	2.0%	3.2%
01	パーチェット病	80	その他	摂食機能療法	140,600	3	1.8%	1.9%
01	パーチェット病	80	その他	リハビリテーション総合計画評価料	117,000	19	1.5%	12.3%
01	パーチェット病	80	その他	早期リハビリテーション加算	45,900	12	0.6%	7.7%
01	パーチェット病	80	その他	脳血管疾患等リハビリテーション料(3)	38,000	2	0.5%	1.3%
01	パーチェット病	80	その他	運動器リハビリテーション料(2)	30,400	1	0.4%	0.6%
01	パーチェット病	90	入院料等	一般病棟10対1入院基本料	9,620,000	38	19.8%	24.5%
01	パーチェット病	90	入院料等	障害者施設等10対1入院基本料	5,915,000	9	12.2%	5.8%
01	パーチェット病	90	入院料等	特定機能病院一般病棟7対1入院基本料	5,831,250	39	12.0%	25.2%
01	パーチェット病	90	入院料等	一般病棟7対1入院基本料	5,675,750	35	11.7%	22.6%
01	パーチェット病	90	入院料等	療養病棟入院基本料B	2,824,800	4	5.8%	2.6%
01	パーチェット病	90	入院料等	精神病棟15対1入院基本料	1,992,000	4	4.1%	2.6%
01	パーチェット病	90	入院料等	一般病棟入院期間加算(14日以内)	1,960,240	61	4.0%	39.4%
01	パーチェット病	90	入院料等	一般病棟15対1入院基本料	1,888,920	9	3.9%	5.8%
01	パーチェット病	90	入院料等	療養病棟入院基本料A	1,572,280	1	3.2%	0.6%
01	パーチェット病	90	入院料等	特殊疾患入院施設管理加算	1,340,500	5	2.8%	3.2%
01	パーチェット病	92	特定入院料	回復期リハビリテーション病棟入院料1	2,704,000	4	53.3%	2.6%
01	パーチェット病	92	特定入院料	精神療養病棟入院料	1,624,100	3	32.0%	1.9%
01	パーチェット病	92	特定入院料	回復期リハビリテーション病棟入院料2	494,450	1	9.8%	0.6%
01	パーチェット病	92	特定入院料	小児入院医療管理料1	90,000	1	1.8%	0.6%
01	パーチェット病	92	特定入院料	重症患者回復病棟加算	79,500	4	1.6%	2.6%
01	パーチェット病	92	特定入院料	栄養管理実施加算	40,920	9	0.8%	5.8%
01	パーチェット病	92	特定入院料	3級地域加算	11,040	2	0.2%	1.3%
01	パーチェット病	92	特定入院料	非定型抗精神病薬治療管理加算	9,200	2	0.2%	1.3%
01	パーチェット病	92	特定入院料	精神科地域移行実施加算	4,600	2	0.1%	1.3%
01	パーチェット病	92	特定入院料	5級地域加算	3,420	1	0.1%	0.6%

## 支払基金の調剤における01ベーテット病における薬剤抽出(平成21年11月～22年1月処理分)

## 支払基金の調剤における01ベーテット病における金額比率TOP10(平成21年11月～22年1月処理分)

疾患番号	疾患名称	レセ電算コード	名称	金額(円)合計	患者数	金額(円)比率	患者数比率
01	ベーテット病	610443020	ネオール50mgカプセル	16,176,342	204	11.5%	4.1%
01	ベーテット病	610409338	ペンタサ錠250 250mg	7,680,836	317	5.4%	6.4%
01	ベーテット病	610443019	ネオール25mgカプセル	7,214,689	152	5.1%	3.1%
01	ベーテット病	620008070	ペンタサ錠500 500mg	3,246,269	122	2.3%	2.5%
01	ベーテット病	610412202	パリエット錠10mg	2,736,885	298	1.9%	6.1%
01	ベーテット病	613990096	プログラフカプセル1mg	2,681,202	22	1.9%	0.4%
01	ベーテット病	613990086	サンディムンカプセル50mg	2,238,637	20	1.6%	0.4%
01	ベーテット病	620005964	コルヒチン錠0.5mg「シオノギ」	2,184,270	2,409	1.5%	48.9%
01	ベーテット病	610444042	ガスターD錠20mg	1,963,453	421	1.4%	8.5%
01	ベーテット病	620007231	エンブレル皮下注25mgシリンジ0.5mL	1,898,316	5	1.3%	0.1%

## 支払基金の調剤における01ベーテット病における患者比率3%以上抽出(平成21年11月～22年1月処理分)

疾患番号	疾患名称	レセ電算コード	名称	金額(円)合計	患者数	金額(円)比率	患者数比率
01	ベーテット病	620005964	コルヒチン錠0.5mg「シオノギ」	2,184,270	2,409	1.55%	48.9%
01	ベーテット病	612450118	フレドニン錠5mg	757,662	970	0.54%	19.7%
01	ベーテット病	611140694	ロキソニン錠 60mg	1,253,349	781	0.89%	15.9%
01	ベーテット病	612320526	ムコスタ錠100 100mg	1,148,559	755	0.81%	15.3%
01	ベーテット病	610431117	フレドニゾン錠1mg(旭化成)	516,961	552	0.37%	11.2%
01	ベーテット病	620008969	イソジンガーゲル液7%	193,165	461	0.14%	9.4%
01	ベーテット病	610444042	ガスターD錠20mg	1,963,453	421	1.39%	8.5%
01	ベーテット病	620004800	ケナログ口腔用軟膏0.1%	403,328	407	0.29%	8.3%
01	ベーテット病	612320346	セルベックスカプセル50mg	379,381	336	0.27%	6.8%
01	ベーテット病	610409338	ペンタサ錠250 250mg	7,680,836	317	5.44%	6.4%
01	ベーテット病	620000695	フレドニゾン錠「タケダ」5mg	263,122	317	0.19%	6.4%
01	ベーテット病	620006546	リンデロン点眼・点耳・点鼻液0.1%	503,470	313	0.36%	6.4%
01	ベーテット病	610462010	タケブロンOD錠15 15mg	1,776,838	309	1.26%	6.3%
01	ベーテット病	620007805	モーラステープ20mg 7cm×10cm	1,057,112	307	0.75%	6.2%
01	ベーテット病	620007764	フルメロン点眼液0.1%	481,290	299	0.34%	6.1%
01	ベーテット病	610412202	パリエット錠10mg	2,736,885	298	1.94%	6.1%
01	ベーテット病	620009024	デキサルチン口腔用軟膏1mg/g 0.1%	237,964	298	0.17%	6.1%
01	ベーテット病	620004816	ヒアレイン点眼液0.1% 5mL	938,780	294	0.67%	6.0%
01	ベーテット病	610443053	バイアスピリン錠100mg	72,041	276	0.05%	5.6%
01	ベーテット病	620004798	クラビット点眼液0.5%	622,800	269	0.44%	5.5%
01	ベーテット病	613130595	メチコパール錠500μg 0.5mg	633,807	259	0.45%	5.3%
01	ベーテット病	611180001	PL顆粒	39,352	226	0.03%	4.6%
01	ベーテット病	662640418	リンデロン-VG軟膏0.12%	128,922	224	0.09%	4.5%
01	ベーテット病	610443020	ネオール50mgカプセル	16,176,342	204	11.46%	4.1%
01	ベーテット病	613330003	ワーファリン錠1mg	316,820	204	0.22%	4.1%
01	ベーテット病	620004359	ボナロン錠35mg	1,726,563	199	1.22%	4.0%
01	ベーテット病	612220478	アゼプチン錠1mg	979,611	194	0.69%	3.9%
01	ベーテット病	660463002	アズノールうがい液4%	235,784	184	0.17%	3.7%
01	ベーテット病	620002624	点眼・点鼻用リンデロンA液	339,955	178	0.24%	3.6%
01	ベーテット病	620003183	ラックビー微粒N 1%	84,807	175	0.06%	3.6%
01	ベーテット病	620003872	ミドリンP点眼液	97,308	167	0.07%	3.4%
01	ベーテット病	611170513	デパス錠0.5mg	124,740	166	0.09%	3.4%
01	ベーテット病	620008624	サラソピリン錠500mg	1,065,595	157	0.76%	3.2%
01	ベーテット病	620004357	フォサマック錠35mg	1,395,585	154	0.99%	3.1%
01	ベーテット病	620007804	モーラステープL40mg 10cm×14cm	890,029	153	0.63%	3.1%
01	ベーテット病	610443019	ネオール25mgカプセル	7,214,689	152	5.11%	3.1%
01	ベーテット病	620009048	ヒルドイドソフト軟膏0.3%	410,571	150	0.29%	3.0%
01	ベーテット病	612320261	マーズレンS顆粒	114,183	149	0.08%	3.0%

支払基金の入院における01ペーチェット病における特定疾患以外の傷病名の抽出(平成21年11月~22年1月処理分)

支払基金の入院(医科)における01ペーチェット病における特定疾患以外の傷病名の抽出(平成21年11月)

疾患番号	疾患名	傷病名コード	傷病名基本名称	調剤なし患者数	院内のみ患者数	院外のみ患者数	院内と院外両方患者数	患者合計	患者比率
01	ペーチェット病	8839792	不眠症	14	43	0	0	57	36.77%
01	ペーチェット病	5319009	胃潰瘍	10	45	0	0	55	35.48%
01	ペーチェット病	8840042	便秘症	8	44	0	0	52	33.55%
01	ペーチェット病	7330006	骨粗鬆症	7	42	0	0	49	31.61%
01	ペーチェット病	2809009	鉄欠乏性貧血	8	35	0	0	43	27.74%
01	ペーチェット病	3643001	ぶどう膜炎	6	36	0	0	42	27.10%
01	ペーチェット病	8842106	関節リウマチ	6	36	0	0	42	27.10%
01	ペーチェット病	8833421	高血圧症	10	28	0	0	38	24.52%
01	ペーチェット病	2500013	糖尿病	8	28	0	0	36	23.23%
01	ペーチェット病	2749004	痛風	3	33	0	0	36	23.23%
01	ペーチェット病	5351003	慢性胃炎	6	26	0	0	32	20.65%
01	ペーチェット病	5301002	逆流性食道炎	2	28	0	0	30	19.35%
01	ペーチェット病	5280017	口内炎	5	24	0	0	29	18.71%
01	ペーチェット病	8840829	腰痛症	6	23	0	0	29	18.71%
01	ペーチェット病	3672003	近視性乱視	2	23	0	0	25	16.13%
01	ペーチェット病	2724007	高脂血症	5	19	0	0	24	15.48%
01	ペーチェット病	2961003	うつ病	5	18	0	0	23	14.84%
01	ペーチェット病	4779004	アレルギー性鼻炎	5	16	0	0	21	13.55%
01	ペーチェット病	8838366	難治性逆流性食道炎	2	17	0	0	19	12.26%
01	ペーチェット病	8834983	深在性真菌症	4	15	0	0	19	12.26%
01	ペーチェット病	8838561	尿路感染症	3	15	0	0	18	11.61%
01	ペーチェット病	8840786	葉酸欠乏症	2	13	0	0	15	9.68%
01	ペーチェット病	4279016	不整脈	2	13	0	0	15	9.68%
01	ペーチェット病	0389004	敗血症	2	12	0	0	14	9.03%
01	ペーチェット病	8833504	甲状腺機能低下症	1	13	0	0	14	9.03%
01	ペーチェット病	4629008	咽頭炎	1	12	0	0	13	8.39%
01	ペーチェット病	6923002	湿疹	1	12	0	0	13	8.39%
01	ペーチェット病	8838810	肺結核	2	11	0	0	13	8.39%
01	ペーチェット病	8833267	下痢症	1	11	0	0	12	7.74%
01	ペーチェット病	4919002	慢性気管支炎	2	10	0	0	12	7.74%
01	ペーチェット病	7906015	高尿酸血症	3	9	0	0	12	7.74%
01	ペーチェット病	4289015	心不全	1	11	0	0	12	7.74%
01	ペーチェット病	4939008	気管支喘息	2	10	0	0	12	7.74%
01	ペーチェット病	2859011	貧血	0	11	0	0	11	7.10%
01	ペーチェット病	3659003	緑内障	3	8	0	0	11	7.10%
01	ペーチェット病	8841702	統合失調症	3	8	0	0	11	7.10%
01	ペーチェット病	2720004	高コレステロール血症	2	8	0	0	10	6.45%
01	ペーチェット病	3669004	白内障	1	9	0	0	10	6.45%
01	ペーチェット病	4860030	肺炎	0	10	0	0	10	6.45%
01	ペーチェット病	4139007	狭心症	2	8	0	0	10	6.45%
01	ペーチェット病	5282003	アフタ性口内炎	1	9	0	0	10	6.45%
01	ペーチェット病	5959015	膀胱炎	4	6	0	0	10	6.45%
01	ペーチェット病	8835584	腎機能低下	2	8	0	0	10	6.45%
01	ペーチェット病	8837433	脱水症	0	10	0	0	10	6.45%
01	ペーチェット病	8837837	痛風発作	4	6	0	0	10	6.45%
01	ペーチェット病	9999407	眼内レンズ挿入眼	3	7	0	0	10	6.45%
01	ペーチェット病	7330026	ステロイド性骨粗鬆症	1	8	0	0	9	5.81%
01	ペーチェット病	3459001	てんかん	3	6	0	0	9	5.81%
01	ペーチェット病	4871001	インフルエンザ	0	9	0	0	9	5.81%
01	ペーチェット病	3446003	神経因性膀胱	3	6	0	0	9	5.81%
01	ペーチェット病	3659002	続発性緑内障	1	7	0	0	8	5.16%
01	ペーチェット病	3721002	アレルギー性結膜炎	0	8	0	0	8	5.16%
01	ペーチェット病	3672001	遠視性乱視	3	5	0	0	8	5.16%
01	ペーチェット病	5738002	肝機能障害	0	8	0	0	8	5.16%
01	ペーチェット病	8835128	深部静脈血栓症	0	8	0	0	8	5.16%
01	ペーチェット病	8843825	維持療法の必要な難治性逆流	2	6	0	0	8	5.16%
01	ペーチェット病	8830971	嘔吐症	1	7	0	0	8	5.16%
01	ペーチェット病	8838060	疼痛	0	8	0	0	8	5.16%
01	ペーチェット病	7840024	頭痛	0	8	0	0	8	5.16%
01	ペーチェット病	8838910	廃用症候群	2	5	0	0	7	4.52%
01	ペーチェット病	7991005	呼吸不全	2	5	0	0	7	4.52%
01	ペーチェット病	8833031	結核	2	5	0	0	7	4.52%
01	ペーチェット病	8839359	皮膚潰瘍	0	7	0	0	7	4.52%
01	ペーチェット病	5789007	消化管出血	1	6	0	0	7	4.52%
01	ペーチェット病	3723001	結膜炎	0	7	0	0	7	4.52%
01	ペーチェット病	0703022	C型肝炎	1	6	0	0	7	4.52%
01	ペーチェット病	2869010	出血傾向	1	6	0	0	7	4.52%
01	ペーチェット病	6952002	結節性紅斑	3	4	0	0	7	4.52%
01	ペーチェット病	7109004	膠原病	1	6	0	0	7	4.52%
01	ペーチェット病	3458012	症候性てんかん	0	7	0	0	7	4.52%
01	ペーチェット病	5641015	過敏性腸症候群	1	6	0	0	7	4.52%
01	ペーチェット病	2866010	播種性血管内凝固	1	6	0	0	7	4.52%
01	ペーチェット病	3000010	不安神経症	0	7	0	0	7	4.52%

※法別番号51での受給者番号の上2桁を特定疾患とする。  
 ※同特定疾患に対応する傷病名は除外し、傷病名マスタと連結可能な傷病名コードに限定し抽出。  
 ※各症例を院内処方、院外処方等に分類し、各形態での患者数を集計。  
 ※患者比率が3%以上かつ患者数が7件以上の疾患に限定。

**難治性疾患の医療費構造に関する研究**  
**- レセプトデータを基にした分析 -**

平成 23 年 3 月

(株)健康保険医療情報総合研究所