

2. Togawa H, Nakanishi K, Mukaiyama H, Hama T, Shima Y, Sako M, Miyajima M, Nozu K, Nishii K, Nagao S, Takahashi H, Iijima K, Yoshikawa N. Epithelial-to-mesenchymal transition in cyst-lining epithelial cells in an orthologous PCK rat model of autosomal-recessive polycystic kidney disease. *Am J Physiol Renal Physiol*. 2010 Nov 17. [Epub ahead of print]
3. Higashihara E, Nutahara K, Horie S, Muto S, Hosoya T, Hanaoka K, Tuchiya K, Kamura K, Takaichi K, Ubara Y, Itomura M, Hamazaki T. The effect of eicosapentaenoic acid on renal function and volume in patients with ADPKD. *Nephrol Dial Transplant* 23(9):2847-52, 2008
4. Higashihara E, Horie S, Muto S, Mochizuki T, Nishio S, Nutahara K. Renal disease progression in autosomal dominant polycystic kidney disease. *J Am Soc Nephrol* 投稿中
5. Hashimoto H, Miyamoto R, Watanabe N, Shiba D, Ozato K, Inoue C, Kubo Y, Koga A, Jindo T, Narita T, Naruse K, Ohishi K, Nogata K, Shin-I T, Asakawa S, Shimizu N, Miyamoto T, Mochizuki T, Yokoyama T, Hori H, Takeda H, Kohara Y, Wakamatsu Y. : Polycystic kidney disease in the medaka (*Oryzias latipes*) pc mutant caused by a mutation in the *Gli-Similar3* (*glis3*) gene. *PLoS One* 4:e6299, 2009
6. Watanabe N, Hiramatsu K, Miyamoto R, Yasuda K, Suzuki N, Oshima N, Kiyonari H, Shiba D, Nishio S, Mochizuki T, Yokoyama T, Maruyama S, Matsuo S, Wakamatsu Y, Hashimoto H. : A murine model of neonatal diabetes mellitus in *Glis3*-deficient mice. *FEBS Lett* 583:2108-2113, 2009
7. Shibazaki S, Yu Z, Nishio S, Tian X, Thomson RB, Mitobe M, Louvi A, Velazquez H, Ishibe S, Cantley LG, Igarashi P, Somlo S. Cyst formation and activation of the extracellular regulated kinase pathway after kidney specific inactivation of *Pkd1*. *Hum Mol Genet*. 17(11): 1505-16. 2008
8. Nishio S, Tian X, Gallagher AR, Yu Z, Patel V, Igarashi P, Somlo S. Loss of oriented cell division does not initiate cyst formation. *J Am Soc Nephrol*. 21(2): 295-302. 2010
9. Morel N, Vandenberg G, Ahrabi AK, Caron N, Desjardins F, Balligand JL, Horie S, Devuyst O. *PKD1* haploinsufficiency is associated with altered vascular reactivity and abnormal calcium signaling in the mouse aorta. 457: 845-56, 2009
10. Ahrabi AK, Jouret F, Marbaix E, Delporte C, Horie S, Mulroy S, Boulter C, Sandford R, Devuyst O. Glomerular and proximal tubule cysts as early manifestations of *Pkd1* deletion. *Nephrol Dial Transplant*. 25: 1067-78, 2010
11. Suwabe T, Ubara Y, Higa Y, Nakanishi S, Sogawa Y, Nomura K, Nishimura H, Hoshino J, Sawa N, Katori H, Takemoto F, Nakamura M, Tomikawa S, Hara S, Takaichi K. Infected hepatic and renal cysts: differential impact on outcome in autosomal dominant polycystic kidney disease. *Nephron Clin Pract* 112(3): c157-63, 2009.
12. Nishimura H, Ubara Y, Nakamura M, Nakanishi S, Sawa N, Hoshino J, Suwabe T, Takemoto F, Nakagawa M, Takaichi K, Tomikawa S. Renal cell carcinoma in autosomal dominant polycystic kidney disease. *Am J Kidney Dis* 54(1): 165-8, 2009.
13. Tokiwa S, Muto S, China T, Horie S. The relationship between renal volume and renal function in autosomal dominant polycystic kidney disease. *Clin Exp Nephrol*. 2010 [Epub ahead of print]
14. 中西浩一, 吉川徳茂: 多発性嚢胞腎. 小児疾患診療のための病態生理 1-改定第4版-『小児内科』『小児外科』編集委員会共編, 東京医学者, 東京, pp. 887-891, 2008
15. 奴田原紀久雄、東原英二. CKD予防のための血圧コントロールガイド. 常染色体優性多発性嚢胞腎 (ADPKD). 腎と透析 65: 262-265, 2008.
16. 奴田原紀久雄、東原英二. 多発性嚢胞腎 (常染色体優性多発性嚢胞腎). *Medicina* 46: 2031-2033, 2009.
17. 奴田原紀久雄. 腎・泌尿器疾患のインフォ

- ームド・コンセントと治療選択. 多発性囊胞腎. 腎と透析69: 767-771, 2010.
18. 奴田原紀久雄. 囊胞性腎疾患. 今日の治療指針2011. 総編集 山口徹ほか. pp.969-970, 医学書院. 東京. 2011.
 19. 小林克樹, 香村衡一. 多発性囊胞腎と遺伝子異常. Urology View 6(5): 61-65, 2008
 20. 西尾妙織, 望月俊雄: 腎疾患の病態生理: 腎腫大のメカニズム編 7) 囊胞腎の腎腫大. 腎と透析65:632-5, 2008
 21. 江端真一, 望月俊雄: III-F-2, 多発性囊胞腎, 237-240, (飯野靖彦, 槇野博史, 秋澤忠男編: 腎疾患・透析 最新の治療2008-2010, 南江堂, 東京), 2008
 22. 望月俊雄: 多発性囊胞腎 (常染色体優性多発性囊胞腎, 467-468, (山口徹, 北原光夫, 福井次矢総編集: 今日の治療指針2008, 医学書院, 東京), 2008
 23. 望月俊雄: 多発性囊胞腎 (CKD-慢性腎臓病の基礎と臨床) 「Medical Practice」25; 331-334, 文光堂, 2008
 24. 望月俊雄: 多発性囊胞腎 (内科疾患の診断基準病型分類重症度), 内科105;1115-1118, 南江堂, 2010
 25. 望月俊雄: Ciliopathies: 多発性囊胞腎からの新たな概念, 219-227, (御手洗哲也, 東原英二, 秋澤忠男, 五十嵐隆, 金井好克編: Annual Review 腎臓 2010, 中外医学社, 東京), 2010
 26. 望月俊雄: 囊胞腎治療薬の開発, 細胞42; 17-19, ニューサイエンス社, 2010
 27. 武藤 智, 堀江重郎: 一般医のための慢性腎不全の知識 泌尿器科的疾患-特に尿路感染症, 尿路結石症, 多発性囊胞腎 診断と治療 196: 1483-1491, 2008
 28. 武藤 智, 堀江重郎. TOPICS多発性囊胞腎の治療の新展開. 医学のあゆみ. 228(3): 252-3, 2009
 29. 武藤 智, 堀江重郎. かかりつけ医と専門医のためのCKD診療ガイド. I総論 G腎臓専門医での診断とかかりつけ医への逆紹介の要点 7多発性囊胞腎とはどういう疾患ですか. 中外医学社, 2009
 30. 武藤 智, 堀江重郎. かかりつけ医と専門医のためのCKD診療ガイド. II CKDステージ1~2の診断と治療 B糖尿病腎症以外の腎疾患 4多発性囊胞腎の管理に必要な検査は何ですか. 中外医学社, 2009
 31. 武藤 智, 堀江重郎. かかりつけ医と専門医のためのCKD診療ガイド. III CKDステージ3~5の診断と治療 B糖尿病腎症以外の腎疾患 4多発性囊胞腎の薬物治療は何ですか? 中外医学社, 2009
 32. 武藤 智, 堀江重郎. CKDの治療各論 多発性囊胞腎. 腎と透析 vol167増刊号 CKDのすべて. 390-5, 2009
 33. 武藤 智, 堀江重郎. 特集 腎における細胞内シグナル伝達と病態生理 尿管細胞のciliaを介するシグナル伝達と囊胞性腎疾患. 腎と透析 67(3): 392-5, 2009
 34. 武藤 智, 堀江重郎. IV 腎疾患と特殊な腎移植 囊胞腎. 腎移植のすべて. 198-9, 2009
 35. 武藤 智, 堀江重郎. 9. 家族性・遺伝性疾患 多発性囊胞腎. 「専門医のための腎臓病学 第2版」(監修: 下条 文武, 編集: 内山 聖・富野康日己・今井 裕一) 医学書院: 353-61, 2009
 36. 武藤 智, 堀江重郎. 6 家族性・遺伝性腎疾患 A多発性囊胞腎. エキスパートのための腎臓内科学. 192-200, 2009
 37. 武藤 智, 堀江重郎. 泌尿器科検査のここがポイント 泌尿器科領域の遺伝性疾患に関する問診 臨床泌尿器科 2010 Vol164, NO. 4
 38. 花岡一成: 多発性囊胞腎の治療 日本内科学会雑誌 97: 1021-1027, 2008
 39. 花岡一成. ADPKD TRP. 御手洗哲也, 東原英二, 秋澤忠男, 五十嵐隆, 金井好克 編集 Annual Review腎臓2009 pp27~34. 中外医学社 東京 2008
 40. 花岡一成. 多発性囊胞腎. 腎臓病診療ゴールデンハンドブック. (栗山哲 編) 南江堂. 137-44. 2009
 41. 花岡一成. 多発性囊胞腎(PKD). 腎不全ハンドブック-CKDから先端透析療法: up to date-. (斉藤明 編). 医薬ジャーナル社. 89-91. 2009
 42. 乳原善文, 大野弘毅, 星野純一, 高市憲明. 腎囊胞を認めない多発性囊胞肝の一例. 臨床透析 24: 113-120, 2008
 43. 乳原善文, 山内真之, 長谷川詠子, 高市憲明, 山口太美雄. 慢性腎臓病: CKD, 最新の治療, 多発性囊胞腎. モダンフィジション 28: 1221-1223, 2008
 44. 乳原善文, 諏訪部達也, 中西昌平, 星野純一, 高市憲明. 像診断-imaging revolution-. 南江堂 101: 1208-1212, 2008
 45. 乳原善文, 諏訪部達也, 星野純一, 比嘉康志, 中西昌平, 高市憲明. 透析患者のため

の診断基準、重症度スコアPKD(polycystic kidney disease). 臨床透析 6月増刊号 176-178, 2008

46. 長谷川詠子、乳原善文、高市憲明、平木雅久. 症例による透析患者の画像診断 常染色体劣性多発性嚢胞腎(ARPKD)の一例. 臨床透析、日本メディカルセンター、P77-82
 47. 山内真之、星野純一、高市憲明. 症例による透析患者の画像診断、腎嚢胞を認めない多発性嚢胞肝の一例. 臨床透析、日本メディカルセンター、P221-228
2. 学会発表
- 国際学会
1. Togawa H, Nakanishi K, Obana M, Shima Y, Miyajima M, Nozu K, Iijima K, Nishi K, Nagao S, Takahashi H, Yoshikawa N. Epithelial-to-Mesenchymal Transition in Cyst-Lining Epithelial Cells in PCK Rat. 41th Annual Meeting of the American Society of Nephrology, Philadelphia, USA, 2008.
 2. Togawa H, Nakanishi K, Shima Y, Sako M, Miyajima M, Nozu K, Iijima K, Yoshihara D, Nagao S, Yoshikawa N. Snail1 Is Involved in Epithelial-to-Mesenchymal Transition (EMT) in Cyst-Lining Epithelial Cells in PCK Rat. 42th Annual Meeting of the American Society of Nephrology, San Diego, USA, 2009
 3. Togawa H, Nakanishi K, Mukaiyama H, Hama T, Shima Y, Miyajima M, Nozu K, Takahashi H, Nagao S, Iijima K, Yoshikawa N. Epithelial-to-Mesenchymal Transition (EMT) in cpk Mouse, a Model of ARPKD. 43th Annual Meeting of the American Society of Nephrology, Denver, USA, 2010
 4. Ebata S, Nishio S, Ishikawa Y, Shibazaki S, Somolo S, Mochizuki T, Koike T; Generation of Pkd1 conditional knockout mice and treatment with everolimus. 41th American Society of Nephrology annual meeting, Philadelphia, USA (2008) November 4-November 9
 5. Nishio S, Yu Z, Ma M, Ibrahim P, Zhang J, Tsai J, Bollag G, Somlo S; Raf blockade ameliorates cyst progression and maintains kidney function in an orthologous mouse model of autosomal dominant polycystic kidney. 42st American Society of Nephrology

annual meeting, San Diego, CA, USA (2009) October 27-November 1

6. Nishio S, Gallagher AR, Tian X, Yu Z, Igarashi P, Somlo S; Dissociation of oriented cell division and cyst formation in polycystic kidney disease. 42st American Society of Nephrology annual meeting, San Diego, CA, USA (2009) October 27-November 1
7. Higashihara E, Nutahara K, Horie S, Gejyo F, Hishida A. An open label long-term administration study of Tolvaptan in patients with autosomal dominant polycystic kidney disease (ADPKD) in Japan. ASN Renal Week 2009.
8. Higashihara E, Nutahara K, Horie S, Gejyo F, Hishida A. An open label long-term administration study of Tolvaptan in patients with autosomal dominant polycystic kidney disease (ADPKD) in Japan: Three-year results. ASN Renal Week 2010. Denver, Nov. 2010.
9. Horie S, Nagae M, Kumamoto T, Koseki T, Tokiwa S, Yoshii T, Nishio K, Saito K, Isotani S, Kamiyama Y, Ide H, Muto S. Renal volume and renal function in autosomal dominant polycystic kidney disease. Internationak Society of Nephrology Nexus. Kyoto, 2010
10. Sumida K, Ubara Y. Intravascular treatment on patients with symptomatic polycystic kidney and liver. World Congress of Nephrology, 2009. 5. 22-26

国内学会

1. 戸川寛子, 中西浩一, 佐古まゆみ, 尾鼻美奈, 島友子, 宮嶋正康, 西井一宏, 長尾枝澄香, 高橋久英, 吉川徳茂: 多発性嚢胞腎(PKD)の嚢胞形成にはE-cadherin/ β -cateninの破綻が関与する. 第43回日本小児腎臓病学会学術集会(2008. 福岡)
2. 戸川寛子, 中西浩一, 島友子, 佐古まゆみ, 宮嶋正康, 西井一宏, 長尾枝澄香, 高橋久英, 吉川徳茂: ヒトARPKD相同遺伝子ラットモデルにおける尿細管部位特異的嚢胞形成. 第52回日本腎臓学会学術総会(2009. 6. 3-5 横浜)
3. 戸川寛子, 中西浩一, 島友子, 佐古まゆみ, 宮嶋正康, 野津寛大, 飯島一誠, 吉原大輔, 長尾枝澄香, 吉川徳茂: ARPKD相同遺伝子

- ラットモデルの尿細管上皮細胞における上皮間葉移行(EMT). 第43回日本小児腎臓病学会学術集会 (2009. 東京)
4. 戸川寛子, 中西浩一, 島友子, 佐古まゆみ, 宮崎正康, 野津寛大, 飯島一誠, 吉原大輔, 長尾枝澄香, 吉川徳茂: ヒト常染色体劣性多発性嚢胞腎(ARPKD)相同遺伝子ラットモデル(PCK rat)の尿細管上皮細胞における上皮間葉移行(EMT). 第18回発達腎研究会 (2009. 神戸)
 5. 戸川寛子, 中西浩一, 島友子, 佐古まゆみ, 向山弘展, 宮嶋正康, 野津寛大, 吉原大輔, 長尾枝澄香, 飯島一誠, 吉川徳茂. ヒトARPKDと相同遺伝子変異を有するPCK ratの尿細管上皮細胞における上皮間葉移行. 第53回日本腎臓学会学術総会(2010. 神戸)
 6. 戸川寛子, 中西浩一, 島友子, 佐古まゆみ, 向山弘展, 宮嶋正康, 野津寛大, 吉原大輔, 長尾枝澄香, 飯島一誠, 吉川徳茂. 常染色体劣性多発性嚢胞腎 (ARPKD)モデルcpkマウスの尿細管上皮細胞における上皮間葉移行(EMT). 第45回日本小児腎臓病学会学術集会 (2010. 大阪)
 7. <教育講演>中西浩一, 吉川徳茂. 小児の遺伝性腎疾患. 第32回日本小児遺伝学会 (2009. 奈良)
 8. <特別講演>中西浩一. 常染色体劣性多発性嚢胞腎 (ARPKD). 第17回嚢胞性腎疾患研究会 (2009. 東京)
 9. 奴田原紀久雄, 桶川隆嗣, 宍戸英俊, 東原英二. 常染色体優性多発性嚢胞腎におけるアンジオテンシンII受容体拮抗薬の腎機能に対する効果. 第51回日本腎臓学会学術総会 2008年5月31日 福岡 (示説)
 10. 奴田原紀久雄, 東原英二. 常染色体優性多発性嚢胞腎におけるイコサペント酸の腎機能と腎容積への影響. 第16回嚢胞性腎疾患研究会 2008年9月6日 東京 (口演)
 11. 奴田原紀久雄, 東原英二. 多発性嚢胞腎におけるMDRD簡易式を用いたeGFRと腎容積の関係. 第52回日本腎臓学会学術総会 2009年6月4日 横浜 (口演)
 12. 奴田原紀久雄, 宍戸英俊, 桶川隆嗣, 東原英二. ADPKDにおける腎機能と腎容積の変化の関係について. 第17回嚢胞性腎疾患研究会 2009年9月12日 東京 (口演)
 13. 奴田原紀久雄, 東原英二. ワークショップ2 内科に関連する泌尿器科疾患 常染色体優性多発性嚢胞腎の治療. 第39回日本腎臓学会西部学術総会. 2009年10月17日 和歌山 (口演)
 14. 奴田原紀久雄, 東原英二, 堀江重郎, 下条文武, 菱田明. 常染色体多発性嚢胞腎患者に対するトルバプタンの長期投与成績. 第53回日本腎臓学会西部学術総会. 2010年6月18日. 神戸 (口演)
 15. 奴田原紀久雄, 東原英二, 堀江重郎, 下条文武, 菱田明. 常染色体優性多発性嚢胞腎患者に対する2年間のトルバプタン投与成績. 第18回嚢胞性腎疾患研究会. 2010年10月31日. 東京 (口演)
 16. 奴田原紀久雄, 東原英二. 常染色体優性多発性嚢胞腎におけるMRIで測定した腎容積と腎機能の経時的変化について. 第18回嚢胞性腎疾患研究会. 2010年10月31日. 東京 (口演)
 17. 香村衡一, 濱野聡, 小島広成. 慢性疼痛に対し嚢胞開窓術を行った多発性嚢胞腎の1例 第16回嚢胞性腎疾患研究会 2008年9月6日 東京 (口演)
 18. 香村衡一, 多発性嚢胞腎の新しい治療 温故知新? PKDの会講演会 2008年3月28日 箱根 (口演)
 19. 香村衡一, 濱野聡, 小島広成, 慢性疼痛に対し嚢胞開窓術を行った多発性嚢胞腎の1例. 第97回日本泌尿器科学会総会 2009年4月18日 岡山 (示説)
 20. 香村衡一, 多発性嚢胞腎—私の歩み— 千葉腎セミナー 2009年7月3日 千葉 (口演)
 21. 香村衡一, 多発性嚢胞腎患者の尿排泄分画の検討. 第17回嚢胞性腎疾患研究会 2009年9月12日 東京 (口演)
 22. 香村衡一, ADPKDの疼痛と高血圧への除神経手術の新たな展開. 第18回嚢胞性腎疾患研究会 2010年10月31日 東京 (口演)
 23. 望月俊雄 「嚢胞性腎疾患の細胞内メカニズム」(シンポジウム「尿細管を巡る諸問題」) 第51回日本腎臓学会学術総会 福岡市 2008年5月30日
 24. 江端真一, 西尾妙織, 柴崎跡也, 石川康暢, 望月俊雄, 小池隆夫: 「薬剤誘導性Pkd1コンディショナルノックアウトマウスの作成と解析」, 第51回日本腎臓学会学術総会 福岡市 2008年5月30日
 25. 宮本兼玄, 望月俊雄, 橋本整司, 小池隆夫, 橋本寿史, 若松佑子: 「メダカにおいて常染色体優性多発性嚢胞腎の原因遺伝子pkd2の欠失変異体は腎嚢胞を形成しうる」, 第51回日本腎臓学会学術総会 福岡市

- 2008年5月30日
26. 望月俊雄 ; 「多発性嚢胞腎の基礎と臨床」第18回三重県腎疾患研究会、津市、2009年2月7日
 27. 江端真一、西尾妙織、石川 康暢、柴崎跡也、望月俊雄、小池隆夫 : 「薬剤誘導型Pkd1コンディショナルノックアウトマウスに対するmTOR阻害薬の効果」、第52回日本腎臓学会学術総会、横浜市、2009年6月3-5日
 28. 西尾 妙織、望月俊雄、三戸部倫大、小池隆夫 : 「Sec63コンディショナルノックアウトマウスの解析」、第52回日本腎臓学会学術総会、横浜市、2009年6月3-5日
 29. 望月俊雄 : 「多発性嚢胞腎」、第39回日本腎臓学会東部学術大会 教育講演、東京都、2009年10月2日
 30. 望月俊雄 「多発性嚢胞腎と遺伝子異常」、第53回日本腎臓学会学術総会 教育講演、神戸市 2010年6月16日
 31. 石川康暢、西尾妙織、宮本兼玄、中垣 祐、柴崎跡也、望月俊雄、小池隆夫 : 「欠失変異体を用いた常染色体優性多発性嚢胞腎モデルメダカの解析」、第53回日本腎臓学会学術総会、神戸市 2010年6月16日
 32. 西尾妙織、Gallagher AR、Somlo S : 「多発性嚢胞腎の嚢胞形成機序における細胞内細胞極性の関与の検討」、第53回日本腎臓学会学術総会、2010年6月18日、神戸市
 33. 望月俊雄 : 「ADPKD動物モデル」第32回腎臓セミナー 講演、東京都、2010年8月28日
 34. 武藤 智、知名俊幸、増田弘満、熊本友香、小関達郎、清水浩一、常盤紫野、西尾浩二郎、吉井 隆、斉藤恵介、磯谷周治、上山裕、安田弥子、井手久満、堀江重郎. 多発性嚢胞腎におけるアポリポ蛋白の関与. 第38回日本腎臓学会東部学術大会 東京 2008年10月11日
 35. 知名俊幸、武藤 智、常盤紫野、西尾浩二郎、吉井 隆、斉藤恵介、磯谷周治、上山裕、安田弥子、井手久満、堀江重郎. 多発性嚢胞腎におけるアポリポ蛋白の関与. 第73回日本泌尿器科学会東部総会 東京 2008年9月19日
 36. 武藤 智、堀江重郎. ADPKDにおけるアポリポ蛋白の関与. 第51回日本腎臓学会学術総会 福岡市 2008年5月30日
 37. 武藤 智、知名俊幸、増田弘満、熊本友香、小関達郎、清水浩一、常盤紫野、西尾浩二郎、吉井隆、斉藤恵介、磯谷周治、上山 裕、安田弥子、井手久満、堀江重郎. 多発性嚢胞腎におけるアポリポ蛋白の関与. 第16回嚢胞性腎疾患研究会 東京 2008年9月6日
 38. 武藤 智、知名俊幸、常盤紫野、西尾浩二郎、斉藤恵介、磯谷周治、上山 裕、井手久満、堀江重郎. 多発性嚢胞腎におけるアポリポ蛋白と腎機能および血管内皮機能. 第52回日本腎臓学会総会. 横浜. 2009年6月3-5日
 39. 武藤 智、永榮美香、知名俊幸、熊本友香、小関達郎、常盤紫野、西尾浩二郎、斉藤恵介、吉井 隆、磯谷周治、上山 裕、井手久満、堀江重郎. 多発性嚢胞腎に対するバソプレシンV2受容体拮抗薬OPC41061長期投与の経験. 第39回日本腎臓学会東部学術大会、2009年10月2-3日
 40. 武藤 智、奴田原紀久雄、東原英二、堀江重郎. 多発性嚢胞腎における腎機能と腎容量の長期経過. 第9回PKD研究会. 東京 2009年12月19日
 41. 武藤 智、永榮美香、知名俊幸、熊本友香、小関達郎、常盤紫野、西尾浩二郎、吉井 隆、斉藤恵介、磯谷周治、上山 裕、井手久満、堀江重郎. 多発性嚢胞腎における腎機能/腎容積と血管内皮機能. 第17回嚢胞性腎疾患研究会. 東京. 2009年9月12日
 42. 武藤 智、永榮美香、知名俊幸、熊本友香、小関達郎、常盤紫野、西尾浩二郎、吉井 隆、斉藤恵介、磯谷周治、上山 裕、井手久満、堀江重郎. 常染色体優性多発性嚢胞腎患者における腎機能とAbdominal Wall Fat Index. 第53回日本腎臓学会学術総会. 神戸. 2010年6月16日
 43. 武藤 智、永榮美香、知名俊幸、熊本友香、小関達郎、常盤紫野、西尾浩二郎、吉井 隆、斉藤恵介、磯谷周治、上山 裕、井手久満、堀江重郎. 常染色体優性多発性嚢胞腎患者における腎機能と腎容量. 第53回日本腎臓学会学術総会. 神戸. 2010年6月16日
 44. 武藤 智、堀江重郎. ADPKD患者とその家族のQOL調査とADPKD患者さん向けパンフレット作成 (漫画本). 第10回PKD研究会 四日市 2010年12月11日
 45. 武藤 智、堀江重郎. 多発性嚢胞腎における腎機能と腎容量の関係. 第18回嚢胞性腎疾患研究会 東京 2010年10月31日
 46. 三戸部倫大、芳田 工、潮平俊治、杉浦秀和、芳田さつき、土谷 健、新田孝作. Autosomal dominant polycystic kidney disease (ADPKD) に対するCa拮抗薬 (CCB) の影響の臨床的検討. 第16回嚢胞性腎疾患研

- 研究会 東京 2008年9月6日
47. 倉重眞大、花岡一成、宇田川崇、内野麻美子、杉浦健太郎、大浦訓章、田中忠夫、細谷龍男. 妊娠を契機に多発性嚢胞腎と診断された1例. 第16回嚢胞性腎疾患研究会 東京 2008年9月6日
 48. 花岡一成、丸山之雄、倉重眞大、小坂直之、長谷川俊男、白井 泉、小池健太郎、細谷龍男. 多発性嚢胞腎における「日本人のGFR推定式」と「シスタチンC」を用いたeGFRの相関についての検討. 第52回日本腎臓学会学術総会. 横浜. 2009年6月4日
 49. 倉重眞大、花岡一成、宇田川崇、川口良人、小坂直之、長谷川俊男、荒川秀樹、石橋敏寛、村山雄一、細谷龍男. 多発性嚢胞腎患者の脳MRIによる未破裂脳動脈瘤のスクリーニング. 第107回 日本内科学会講演会 2010年4月11日 東京
 50. 倉重眞大、花岡一成、川口良人、小坂直之、長谷川俊男、荒川秀樹、石橋敏寛、宇田川崇、山本裕康、横山啓太郎、村山雄一、細谷龍男. 多発性嚢胞腎患者の未破裂動脈瘤と腎機能について. 第53回日本腎臓学会学術総会. 2010年6月18日 神戸
 51. 早見典子、乳原善文、諏訪部達也、長谷川詠子、中西昌平、山内真之、鶴沼智、星野純一、澤 直樹、竹本文美、高市憲明、丸井祐二、中村道郎、富川伸二. 多発性嚢胞腎 (ADPKD) 患者において腎移植後、残存固有腎は小さくなるのか? 第16回嚢胞性腎疾患研究会 東京 2008年9月6日
 52. 森 英理、乳原善文、諏訪部達也、比嘉康志、大野弘毅、星野純一、澤 直樹、香取秀幸、竹本文美、丸井祐二、中村道郎、富川伸二、高市憲明. 類似した臨床経過をとったADPKDの一卵性双生児からの考察. 第16回嚢胞性腎疾患研究会 東京 2008年9月6日
 53. 日高悠葵、乳原善文、他. 嚢胞感染の原因機序としてbacterial translocationが考えられたADPKDの一例. 第39回日本腎臓学会東部学術大会、2009年10月2-3日
 54. 山口徹雄、乳原善文. 多発性嚢胞腎患者に発生した右腎被膜下出血に対しコイル塞栓術が有効であった1例. 第39回日本腎臓学会東部学術大会、2009年10月2-3日
 55. 中西昌平、乳原善文. 多発性嚢胞腎に脱分化型脂肪肉腫を合併した一例. 第39回日本腎臓学会西部学術大会. 和歌山. 2009年10月17日
 56. 諏訪部達也、乳原善文、他. ADPKDに伴う嚢胞感染症の画像診断. 第54回日本透析医学会学術集会・総会. 横浜. 2009年6月5-7日
 57. 山内真之、乳原善文、諏訪部達也、星野純一、中西昌平、早見典子、村岡文男、鶴沼智、長谷川詠子、住田圭一、平松里佳子、澤 直樹、竹本文美、高市憲明、丸井祐二、中村道郎、富川伸二. 多発性嚢胞腎患者に対する動脈塞栓術後の予後. 第54回日本透析医学会学術集会・総会. 横浜. 2009年6月5-7日
 58. 伊豫田誠子、戸田浩喜、柴田奈美、田中雅之、乳原善文、諏訪部達也、高市憲明. 多発性嚢胞腎における体成分分析の検討. 第54回日本透析医学会学術集会・総会. 横浜. 2009年6月5-7日
 59. 住田圭一、乳原善文、諏訪部達也、山内真之、早見典子、長谷川詠子、平松里佳子、山内淳司、富永直人、星野純一、澤直樹、竹本文美、高市憲明、竹井亮二. 血管内治療が効果的であった多発性嚢胞腎 portalsystemic encephalopathy (PCE) の一例. 第77回神奈川腎研究会総会研究集会、2009年6月27日

厚生労働科学研究費補助金難治性疾患克服研究事業
分担研究報告書

家族性 IgA 腎症の疾患感受性遺伝子の同定と診療への応用
遺伝性腎疾患の遺伝子解析分科会

分担研究者

成田 一衛 新潟大学医歯学系 教授
湯澤 由紀夫 藤田保健衛生大学 教授

研究要旨

本研究は、家族性 IgA 腎症のゲノム DNA 等の生体試料を収集し、それらを解析することにより、発症機序を解明することを目的とする。腎生検で確定診断された IgA 腎症患者が複数存在する、家族性 IgA 腎症が強く疑われる 27 家系（罹患者 58、非罹患者 49 名）の生体試料を収集した。これらの家系から、腎生検で IgA 腎症と診断された症例が複数存在する 10 家系（罹患者 24、非罹患者 23 名、不明 15 名）を対象として、ゲノム DNA を用いて、Affymetrix SNP array 6.0 によりゲノムワイドに SNP をタイピングし、全ゲノム連鎖解析を行った。SNP タイピングデータと家系データから SNPHitLink を用いて解析ファイルを作成し、UNIX プログラム (mlink および allegro) で連鎖解析を実行した。パラメトリック解析では、家族性 IgA 腎症の遺伝様式を常染色体優性遺伝と設定し、疾患遺伝子頻度 0.001、浸透率 85%とし、Allegro による多点解析により、1p36 で HLOD 1.84 を示した。ノンパラメトリック解析では、NPL 3.0 以上の領域として、1p36、6q16、9q33、10q25、12q22、18p11.2、20p12、20q12 が同定された。ハプロタイプ解析では、1p36 において各家系の罹患者で共有するハプロタイプが観察された。今後、これらの領域をターゲットとしたリシークエンス解析を集中的に行う予定である。

A. 研究目的

本研究の目的は家族性 IgA 腎症の疾患感受性遺伝子を同定し、発症機序を解明することである。私共の腎生検で確定診断した IgA 腎症患者のデータベースで、一見孤発例と思われる症例でも、約 10%に尿異常や腎不全の家族歴が観察された。また IgA 腎症による腎不全で肉親をドナーとする腎移植を行うと、移植直前のドナー糸球体に 2-3 割ほどの頻度で IgA の糸球体沈着が観察される。

家族性 IgA 腎症は、孤発例に比較して、腎機能の予後が不良である。様々な腎疾患の終末像である腎不全への進行は、共通の非免疫学的機序があると考えられている。したがって、家族性 IgA 腎症の疾患感受性遺伝子は、IgA 腎症全体、さらには糸球体疾患に共通の進行因子である可能性が高い。

B. 研究方法

本研究では十分な数の IgA 腎症家系と症例数を単独の施設で収集し、ゲノムワイドな連鎖解析を行い、責任遺伝子とその変異を同定する。遺伝子型の決定は Affymetrix GeneChip Ver 6.0 で行い、SNPHitLink で解析ファイルを作成

し、mlink および allegro で連鎖解析（パラメトリック、およびノンパラメトリック解析）を行った。

C. 研究結果

パラメトリック解析では常染色体優性遺伝、浸透度 0.85、疾患遺伝子頻度 0.001 とした。allegro による多点解析により、1p36 で HLOD 1.84 と最も高い値を示した。ノンパラメトリック解析では、1p36、6q16、9q33、10q25、12q22、18p11.2、20p12、20q12 において NPL 3.0 以上となり、特に 1p36 で NPL 3.88、10q25 で NPL 4.26、18p11.2 で NPL 4.29 を示し、IgA 腎症発症との連鎖が示唆された。ハプロタイプ解析では、1p36 において、罹患者で共有するハプロタイプが観察され、さらにいくつかの家系においてはジェノタイプが一致する領域も認められた。

D. 考察

IgA 腎症には明らかに家族集積性が認められ、2000 年から欧米のグループを中心にゲノムワイド連鎖解析が行われてきた。現在までに、2q36、4q26-31、6q22-23 (IGAN1)、17q12-22

に家族性 IgA 腎症の責任遺伝子座が報告されているが、原因遺伝子の同定までに至っていない。今回、私たちは腎生検で IgA 腎症と診断された症例が 2 名以上存在する、比較的規模が大きい家系を対象とした。過去の報告で家族性 IgA 腎症には遺伝的異質性が存在することが指摘されたが、今回のゲノムワイド連鎖解析の結果からも同様に複数の疾患感受性遺伝子が存在することが示唆された。近年、次世代シーケンサーなどの技術革新はめざましい。連鎖解析で明らかとなった疾患感受性遺伝子座を中心として、ゲノムワイドのリシーケンス解

析を今後、推進していく予定である。

E. 結論

家族性 IgA 腎症のゲノムワイド連鎖解析を行い、少なくとも 3 ヶ所の疾患関連遺伝子座をみとめた。

G. 研究発表

- (1) 第 53 回日本腎臓学会学術総会：家族性 IgA 腎症の遺伝解析
- (2) 論文発表 なし

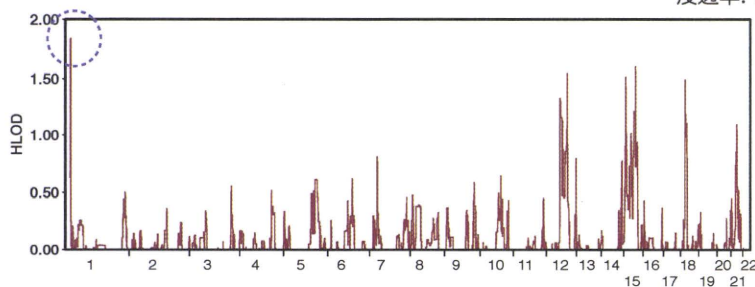
H. 知的財産の出願・登録状況 なし

家族性IgA腎症

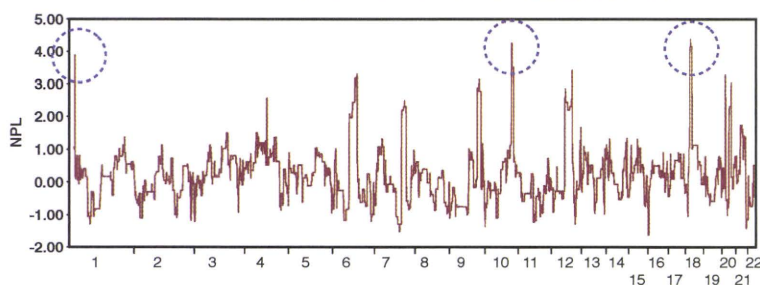
罹患者 24名
非罹患者 23名
不明 15名

パラメトリック連鎖解析

常染色体優性遺伝
疾患遺伝子頻度: 0.001
浸透率: 0.85



ノンパラメトリック連鎖解析 exp robdom 0.5



厚生労働科学研究費補助金（難治性疾患克服研究事業）

研究成果の刊行に関する一覧表

研究成果の刊行に関する一覧表

書籍

著者氏名	論文タイトル名	書籍全体の編集者名	書籍名	出版社名	出版地	出版年	ページ
奴田原紀久雄	嚢胞性腎疾患	山口徹ほか	今日の治療指針2011.	医学書院	東京都	2011	969-970
山縣邦弘	急性腎炎症候群 (RPGN)	今井圓裕	腎臓内科レジデントマニュアル改訂第5版	診断と治療社	東京都	2010	101-106
白井丈一, 山縣邦弘	ANCA関連疾患 (NETsとLAMP-2-ANCA)		Annual Review腎臓2011	中外医学社	東京都	2010	In press
白井丈一, 山縣邦弘	第6章7. 半月体形成性糸球体腎炎とANCA関連腎炎		臨床腎臓内科学	南山堂	東京都	2010	In press
榎野博史	CKDとは-心血管内分泌の立場から	榎野博史	CKDのサイエンス 基礎と臨床	南山堂	東京都	2010	3-8
古市賢吾 和田隆志	6. 疾患と急性腎不全 B. 腎炎と急性腎不全	菱田 明	急性腎炎・AKIハンドブック	中外医学社	東京都	2010	100-103
湯村和子	・腎生検の適応となる腎疾患・腎生検で診断できる腎疾患	湯村和子	臨床のための腎病理 (標本作製から鑑別診断まで)	日本医事新報社	東京都	2010	2-7 96-192
湯村和子	・急性糸球体腎炎症候群・急速進行性糸球体腎炎症候群	浅野泰	腎臓内科診療マニュアル	日本医学館	東京都	2010	316-1317 318-326
望月俊雄	Ciliopathies : 多発性嚢胞腎からの新たな概念	東原英二、秋澤忠男、五十嵐隆、金井好克	Annual Review 腎臓2010	中外医学社	東京	2010	219-227

雑誌

発表者氏名	論文タイトル名	発表誌名	巻号	ページ	出版年
Wada T, Sakai N, Sakai Y, Matsushima K, Kaneko S, Furuichi K	Involvement of bone- marrow-derived cells in kidney fibrosis.	Clin Exp Nephrol.	15(1):	8-13	2011
Miura T, Goto S, Iguchi S, Shimada H, Ueno M, Nishi S, Narita I.	Membranoproliferative pattern of glomerular injury associated with complement component 9 deficiency due to Arg95Stop mutation.	Clin Exp Nephrol.	15(1)	86-91	2011
Stevens LA, Claybon MA, Schmid CH, Chen J, Horio M, Imai E, Nelson RG, Van Deventer M, Wang HY, Zuo L, Zhang YL, Levey AS	Evaluation of the Chronic Kidney Disease Epidemiology Collaboration equation for estimating the glomerular filtration rate in multiple ethnicities.	Kidney Int.	79(5)	555-562	2011
Matsuo S, Yasuda Y, Imai E, Horio M	Current status of estimated glomerular filtration rate (eGFR) equations for Asians and an approach to create a common eGFR equation.	Nephrology (Carlton)	Suppl 2	45-48	2010
Yamada S, Ishii H, Takahashi H, Aoyama T, Morita Y, Kasuga H, Kimura K, Ito Y, Takahashi R, Toriyama T, Yasuda Y, Hayashi M, Kamiya H, Yuzawa Y, Maruyama S, Matsuo S, Matsubara T, Murohara T.	Prognostic value of reduced left ventricular ejection fraction at start of hemodialysis therapy on cardiovascular and all- cause mortality in end- stage renal disease patients.	Clin J Am Soc Nephrol.	5(10)	1793- 1798	2010
Ito Y, Goldschmeding R, Kasuga H, Claessen N, Nakayama M, Yuzawa Y, Sawai A, Matsuo S, Weening JJ, Aten J.	Expression patterns of connective tissue growth factor and of TGF-beta isoforms during glomerular injury recapitulate glomerulogenesis.	Am J Physiol Renal Physiol.	299(3)	F545-558	2010

Yamamoto R, Nagasawa Y, Shoji T, Iwatani H, Hamano T, Kawada N, Inoue K, Uehata T, Kaneko T, Okada N, Moriyama T, Horio M, Yamauchi A, Tsubakihara Y, <u>Imai E</u> , Rakugi H, Isaka Y	Cigarette smoking and progression of IgA nephropathy.	Am J Kidney Dis.	56(2)	313-324	2010
Kakuta Y, Okumi M, Ichimaru N, Abe T, Nonomura N, Okuyama A, Kojima Y, Isaka Y, Takahara S, Imai E, Horio M	Utility of the Japanese GFR estimation equation for evaluating potential donor kidney function.	Clin Exp Nephrol.	14(1)	63-67	2010
Inomata S, Sakatsume M, Sakamaki Y, Wang X, Goto S, Yamamoto T, Gejyo F, Narita I.	Expression of SM22 α (Transgelin) in Glomerular and Interstitial Renal Injury.	Nephron Experimental Nephrology	117(4)	e104-113	2010
Imai E, Matsuo S, Makino H, Watanabe T, Akizawa T, Nitta K, Iimuro S, Ohashi Y, Hishida A	Chronic Kidney Disease Japan Cohort study: baseline characteristics and factors associated with causative diseases and renal function.	Clin Exp Nephrol.	14(6)	558-70	2010
Ishida K, Kaneda H, Uemura O, Ushijima K, Ohta K, Goto Y, Satomura K, Shimizu M, Fujieda M, Morooka M, Yamada T, Yamada M, Wada N, Takaai M, Hashimoto Y	Evaluation of Limited Sampling Designs to Estimate Maximal Concentration and Area under the Curve of Mizoribine in Pediatric Patients with Renal Disease.	Drug Metab Pharmacokin et.		In press.	2010
Imai E, Yamamoto R, Suzuki H, Watanabe T	Incidence of symptomatic stroke and cancer in chronic kidney disease patients treated with epoetins.	Clin Exp Nephrol.	14(5)	445-452	2010
Horio M, Yasuda Y, Takahara S, Imai E, Watanabe T, Matsuo S	Comparison of a simple and a standard method for inulin renal clearance.	Clin Exp Nephrol.	14(5)	427-430	2010

Horio M, Imai E, Yasuda Y, Watanabe T, Matsuo S	Modification of the CKD epidemiology collaboration (CKD-EPI) equation for Japanese: accuracy and use for population estimates.	Am J Kidney Dis.	56(1)	32-38	2010
Ishikawa I, Hayama S, Morita K, Nakazawa T, Yokoyama H, Honda R, Satoh K, Kakuma T	Long-term natural history of acquired cystic disease of the kidney.	Ther Apher Dial.	14(4)	409-416	2010
Tsuboi N, Kawamura T, Koike K, Okonogi H, Hirano K, Hamaguchi A, Miyazaki Y, Ogura M, Joh K, Utsunomiya Y, Hosoya T	The glomerular density in renal biopsy specimens predicts a long-term renal prognosis of IgA nephropathy.	Clin J Am Soc Nephrol.	5(1)	39-44	2010
Hirayama K, Ishizu T, Shimohata H, Miyamoto Y, Kakita T, Nagai M, Ogawa Y, Fujita S, Hirayama A, Yamagata K, Kobayashi M, Koyama A	Analysis of T-cell receptor usage in myeloperoxidase-antineutrophil cytoplasmic antibody-associated renal vasculitis.	Clin Exp Nephrol	14(1)	36-42	2010
Inoue T, Sugiyama H, Hiki Y, Takiue K, Morinaga H, Kitagawa M, Maeshima Y, Fukushima K, Nichizaki K, Akagi H, Narimatsu H, Makino H	Differential expression of glycogenes in tonsillar B lymphocytes in association with proteinuria and renal dysfunction in IgA nephropathy.	Clin Immunol	136(3)	447-455	2010
Fujita S, Hirayama K, Ogawa Y, Shimohata H, Kobayashi M	Mizoribine reduces serum KL-6 levels in ANCA-associated vasculitis	Clin Exp Nephrol	14	203-204	2010
Hirayama K, Nagai M, Ebihara I, Shimohata H, Kobayashi M, Koyama A	Serum ratio of soluble triggering receptor expressed on myeloid cells-1 to creatinine is a useful marker of infectious complications in myeloperoxidase-antineutrophil cytoplasmic antibody-associated renal vasculitis	Nephrol Dial Transplant	In press		2010

Suzuki Y, Takeda Y, Sato D, Kanaguchi Y, Tanaka Y, Kobayashi S, Suzuki K, Hashimoto H, Ozaki S, Horikoshi S, Tomino Y	Clinicoepidemiological manifestations of RPGN and ANCA-associated vasculitis: an 11-year retrospective hospital-based study in Japan	Mod Rheumatol	20	54-62	2010
Minoru Satoh, Yoshisuke Haruna, Sohachi Fujimoto, Tamaki Sasaki, Naoki Kashihara.	Telmisartan improves endothelial dysfunction and renal autoregulation in Dahl salt-sensitive rats.	Hypertens Res	33 (2)	135-142	2010
Minoru Satoh, Shinya Kobayashi, Atsunori Kuwabara, Naruya Tomita, Tamaki Sasaki, Naoki Kashihara.	In vivo visualization of glomerular microcirculation and hyperfiltration in streptozotocin-induced diabetic rats.	Microcirculation	17 (2)	103-112	2010
Seiichi Mochizuki, Aya Takayama, Tamaki Sasaki, Toyotaka Yada, Kousuke Endo, Hideyuki Horike, Naoki Kashihara, Yasuo Ogasawara, Fumihiko Kajiya.	Clear correlation of tetrahydrobiopterin with nitric oxide bioavailability in continuous ambulatory peritoneal dialysis.	Blood Purif	30 (2)	96-97	2010
Atsunori Kuwabara, Minoru Satoh, Naruya Tomita, Tamaki Sasaki, Naoki Kashihara.	Deterioration of glomerular endothelial surface layer induced by oxidative stress is implicated in altered permeability of macromolecules in Zucker fatty rats.	Diabetologia	53 (9)	2056-65	2010
Yuko Nishi, Tamehachi Namikoshi, Tamaki Sasaki, Takehiko Tokura, Hajime Nagasu, Hidekazu Nakanishi, Yuji Kozuka, Naoki Kashihara.	Histopathological manifestations of membranoproliferative glomerulonephritis and glomerular expression of plasmalemmal vesicle-associated protein-1 in a patient with polycythemia vera.	Clinical Nephrology	74 (5)	393-398	2010

Iwata, Y, Furuichi, K, Kitagawa, K, Hara, A, Okumura, T, Kokubo, S, Shimizu, K, Sakai, N, Sagara, A, Kurokawa, Y, Ueha, S, Matsushima, K, Kaneko, S, Wada, T	Involvement of CD11b+ GR-1 low cells in autoimmune disorder in MRL-Fas lpr mouse.	Clin Exp Nephrol,	14	411-417	2010.
Shimizu, M, Kitagawa, K, Nishio, S, Yokoyama, T, Furuichi, K, Ohta, K, Wada, T, Yachie, A	Successful treatment of recurrent focal segmental glomerulosclerosis after renal transplantation by lymphocytapheresis and rituximab.	Transpl Int,	23	e53-55	2010.
Kitajima, S, Sakai, N, Furuichi, K, Tomokage, M, Hara, A, Kitagawa, K, Sawada, Kitamura, S, Zen, Y, Nakada, M, Kaneko, S, Wada, T	A case of neurosarcoidosis with necrotizing granuloma expressing angiotensin-converting enzyme.	Mod Rheumatol,	20	506-510	2010.
Sakai, N, Furuichi, K, Shinozaki, Y, Yamauchi, H, Toyama, T, Kitajima, S, Okumura, T, Kokubo, S, Kobayashi, M, Takasawa, K, Takeda, S, Yoshimura, M, Kaneko, S, Wada, T	Fibrocytes are involved in the pathogenesis of human chronic kidney disease.	Hum Pathol,	41	672-678	2010.
Saeki T, Nishi S, Imai N, et al	Clinicopathological characteristics of patients with IgG4-related tubulointerstitial nephritis.	Kidney Int	78	1016-1023	2010
Ito Y, Nishi S, Imai N, et al	Two distinct FSGS lesions caused by distinct etiology confirmed in a single patient in pre- and post-transplantation.	Clin Transplant	24 Suppl 22	54-59	2010

Kawamura R, Doi Y, Osawa H, Ninomiya T, Hata J, Yonemoto K, Tanizaki Y, Iida M, Makino H, Kiyohara Y	Circulating resistin is increased with decreasing renal function in a general Japanese population: the Hisayama Study.	Nephrol Dial Transplant.	25	3236-3240	2010
Nagata M, Ninomiya T, Doi Y, Yonemoto K, Kubo M, Hata J, Tsuruya K, Iida M, Kiyohara Y	Trends in the prevalence of chronic kidney disease and its risk factors in a general Japanese population: The Hisayama Study	Nephrol Dial Transplant.	25	2557-2564	2010
Hata J, Doi Y, Ninomiya T, Tanizaki Y, Yonemoto K, Fukuhara M, Kubo M, Kitazono T, Iida M, Kiyohara Y	The effect of metabolic syndrome defined by various criteria on the development of ischemic stroke subtypes in a general Japanese population.	Atherosclerosis	210	249-255	2010
Doi Y, Ninomiya T, Hata J, Fukuhara M, Yonemoto K, Iwase M, Iida M, Kiyohara Y	Impact of glucose tolerance status on development of ischemic stroke and coronary heart disease in a general Japanese population: the Hisayama Study	Stroke	41	203-209	2010
Nakano T, Ninomiya T, Sumiyoshi S, Fujii H, Doi Y, Hirakata H, Tsuruya K, Iida M, Kiyohara Y, Sueishi K	Association of kidney function with coronary atherosclerosis and calcification in autopsy samples from Japanese elders: the Hisayama Study.	Am J Kidney Dis.	51	21-30	2010
Usui J, Kobayashi M, Ebihara I, Koyama A, Yamagata K	Methicillin-resistant Staphylococcus-aureus-associated glomerulonephritis on the decline: decreased incidence since the 1990s	Clin Exp Nephrol	15(1)	184-6	2010
Maeshima Y, Makino H	Angiogenesis and chronic kidney disease	Fibrogenesis Tissue Repair	3	13	2010

Asamiya Y, Moriyama T, Takano M, Iwasaki C, Kimura K, Ando Y, Aoki A, Kikuchi K, Takei T, Uchida K, Niita K	Successful treatment with rituximab in a patient with TTP secondary to severe ANCA-associated vasculitis	Intern Med	49	1587-1591	2010
Itabashi M, Takei T, Yabuki Y, Suzuki H, Ando M, Akamatsu M, Yamazaki M, Mitobe M, Watanabe Y, Mochizuki T, Nitta K	Clinical outcome and prognosis of ANCA-associated vasculitis in Japan	Nephron Clin Pract	115	c21-c27	2010
Kimura A, Ishida Y, Wada T, Hisaoka T, Morikawa Y, Sugaya T, Mukaida N, Kondo T	The Absence of Interleukin-6 Enhanced Arsenite-Induced Renal Injury by Promoting Autophagy of Tubular Epithelial Cells with Aberrant Extracellular Signal-Regulated Kinase Activation	Am J Pathol	176(1)	40-50	2010
Mitobe M, Yoshida T, Sugiura H, Shiohira S, Shimada K, Nitta K, Tsuchiya K.	Clinical effects of calcium channel blockers and renin-angiotensin-aldosterone system inhibitors on changes in the estimated glomerular filtration rate in patients with polycystic kidney disease.	Clin Exp Nephrol	14	573-577	2010
Togawa H, Nakanishi K, Mukaiyama H, Hama T, Shima Y, Sako M, Miyajima M, Nozu K, Nishii K, Nagao S, Takahashi H, Iijima K, Yoshikawa N.	Epithelial-to-mesenchymal transition in cyst-lining epithelial cells in an orthologous PCK rat model of autosomal-recessive polycystic kidney disease.	Am J Physiol Renal Physiol.	300(2)	F511-520	2010
Higashihara E, Horie S, Muto S, Mochizuki T, Nishio S, Nutahara K.	Renal disease progression in autosomal dominant polycystic kidney disease.	J Am Soc Nephrol	[Epub ahead of print]		2010

Tokiwa S, Muto S, China T, Horie S	The relationship between renal volume and renal function in autosomal dominant polycystic kidney disease.	Clin Exp Nephrol	[Epub ahead of print]		2010
Ahrabi AK, Jouret F, Marbaix E, Delporte C, Horie S, Mulroy S, Boulter C, Sandford R, Devuyt O	Glomerular and proximal tubule cysts as early manifestations of Pkd1 deletion	Nephrol Dial Transplant	25	1067-1078	2010
Ko T, Kakizoe Y, Wakida N, Hayata M, Uchimura K, Shiraishi N, Miyoshi T, Adachi M, Aritomi S, Konda T, Tomita K, Kitamura K	Regulation of adrenal aldosterone production by serine protease prostaticin	J Biomed Biotech		in press	2010
Watanabe M, Nakashima H, Ito K, Miyake K, Saito T	Improvement of dyslipidemia in OLETF rats by the prostaglandin I ₂ analog beraprost sodium.	Prostaglandins Other Lipid Mediat	93(1-2)	14-19	2010
Abe Y, Eto S, Matsumae T, Ogahara S, Murata T, Watanabe M, Nakashima H, Saito T	The proportion and metabolic effects of adiponectin multimeric isoforms in patients with chronic kidney disease on maintenance hemodialysis	Renal Failure	32(7)	849-854	2010
Watanabe M, Nakashima H, Miyake K, Saito T.	Aggravation of diabetic nephropathy in OLETF rats by Thy-1.1 nephritis.	Clin Exp Nephrol	15(1)	25-29	2010
松尾清一	CKD診療における最新知識	日本内科学会雑誌	99(3)	125-129	2010
今井圓裕	難治性ネフローゼ症候群	Pharma Medica	28(2)	35-38	2010
安田宜成、松尾清一	脂肪異常症の管理法	診断と治療別刷	98(4)	641-647	2010
丸山彰一	ネフローゼ症候群 最新動向	医学のあゆみ	233(11)	1051-1116	2010

今井 圓裕	ネフローゼ症候群	医学のあゆみ 別冊	233(11)	1051	2010
丸山 彰一	ループス腎炎治療の動向と課題	医学のあゆみ	233(11)	1091-1096	2010
松尾清一、湯澤由紀夫、今井圓裕、丸山彰一、佐藤和一、伊藤功	糸球体疾患とCKD	臨床雑誌 内科 別刷	106(1)	3-10	2010
松尾清一	ネフローゼ症候群の病態と治療	日本内科学会雑誌	99(9)	218-233	2010
今井圓裕、堀尾勝	推算GFRによる糸球体濾過量の評価	日本腎臓財団	33(2)	74-78	2010
安田宜成、今井圓裕、松尾清一	心腎連関と脂質代謝異常	腎と透析	69(4)	434-439	2010
松尾清一、今井圓裕	脳血管障害、腎機能障害、抹消血管障害を合併した心疾患の管理に関するガイドライン	International Review of Thrombosis	5(4)	58-60	2010
今井圓裕、安田宜成、松尾清一	CKD運動の意義とCKD患者の動向	臨床透析	27(1)	9-16	2011
今井圓裕、松尾清一	慢性腎症の抗原	腎臓		1-310	2011

厚生労働科学研究費補助金（難治性疾患克服研究事業）

資 料