

## 5. 指導記録

一覧から該当者を選び、「指導記録」ボタンを押して下さい。

特定保健指導支援ツール - [対象者検索]

メニュー 健診データ データ送付

検索条件 検索結果

利用者No	利用者氏名	カネ氏	カネ名	性別	生年月日	電話番号	住所
495	田子			女性	1978-		不明
496	井子			女性	1958-		不明
497	本紀枝			女性	1971-		不明
498	林			男性	1960-		不明
499	原幸			男性	1983-		不明
500	井美			女性	1951-		不明
501	井理子			女性	1970-		不明
502	井清			男性	1971-		不明
503	ノイ			男性	1969-		不明
504	藤成			男性	1962-		不明
505	橋子			女性	1973-		不明
506	島雄			男性	1952-		不明
507	食彦			男性	1971-		不明
508	下輝			男性	1975-		不明
509	村子			女性	1955-		不明
510	部子			女性	1949-		不明

※「Ctrl」を押しながらクリックで、複数の方を選択できます

EPSON LP-S6000 1部 印刷

行動記録 指導記録

わかる項目を入力して「新規登録」ボタンを押して下さい。

特定保健指導支援ツール - [指導記録登録]

メニュー 健診データ データ送付

支援状況 中間報告 tabPage0

●●●● 様 男性 (49歳)

回数	指導日	実施時間	脈回	体重	収縮期血圧	拡張期血圧

医師機関名 体重 kg 状況  
 医師機関番号 脈回 cm ○中間  
 職種 収縮期血圧 mmHg ○終了  
 実施年月日 年 月 日 拡張期血圧 mmHg ○6ヵ月評価  
 実施時間 分

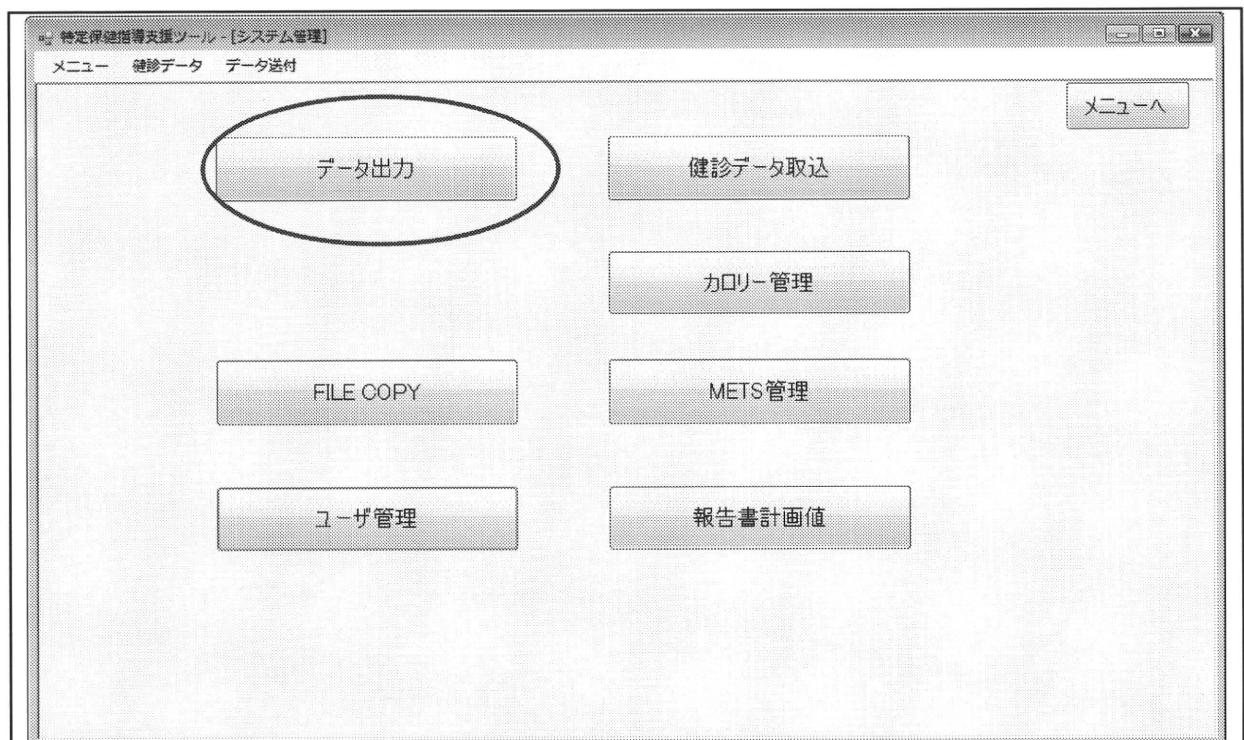
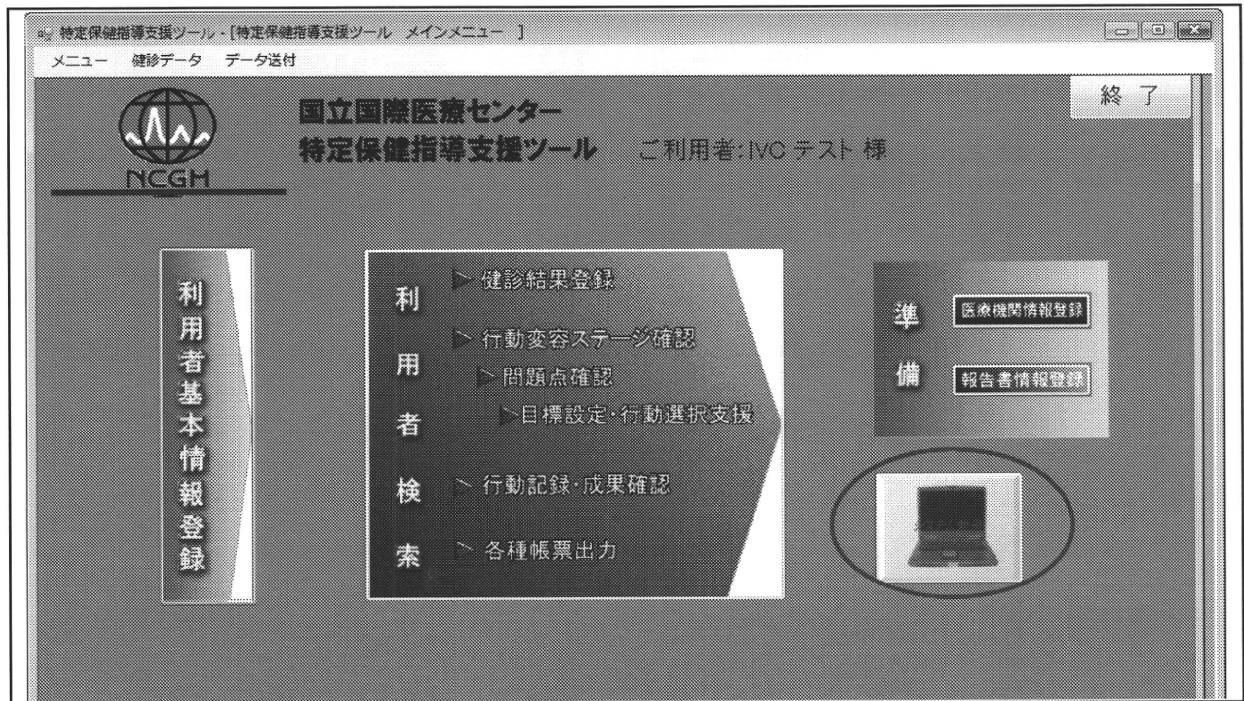
改善状況 栄養・食生活 身体活動 喫煙 指導の種類  食事  運動  禁煙

指導形態 分 支援サイト

削除 更新 新規登録

※更新・削除の場合・・・一覧から該当の指導記録を選ぶ（クリック）。→右の「選択」ボタンをクリックして下さい。→更新の場合は、データを変更後「更新」ボタンをクリック  
 →削除の場合は、「削除」ボタンをクリック

## 6. 送付用データ出力



下記のメッセージが表示されます。

デスクトップ上の「tokuho.data」を送付して下さい。

