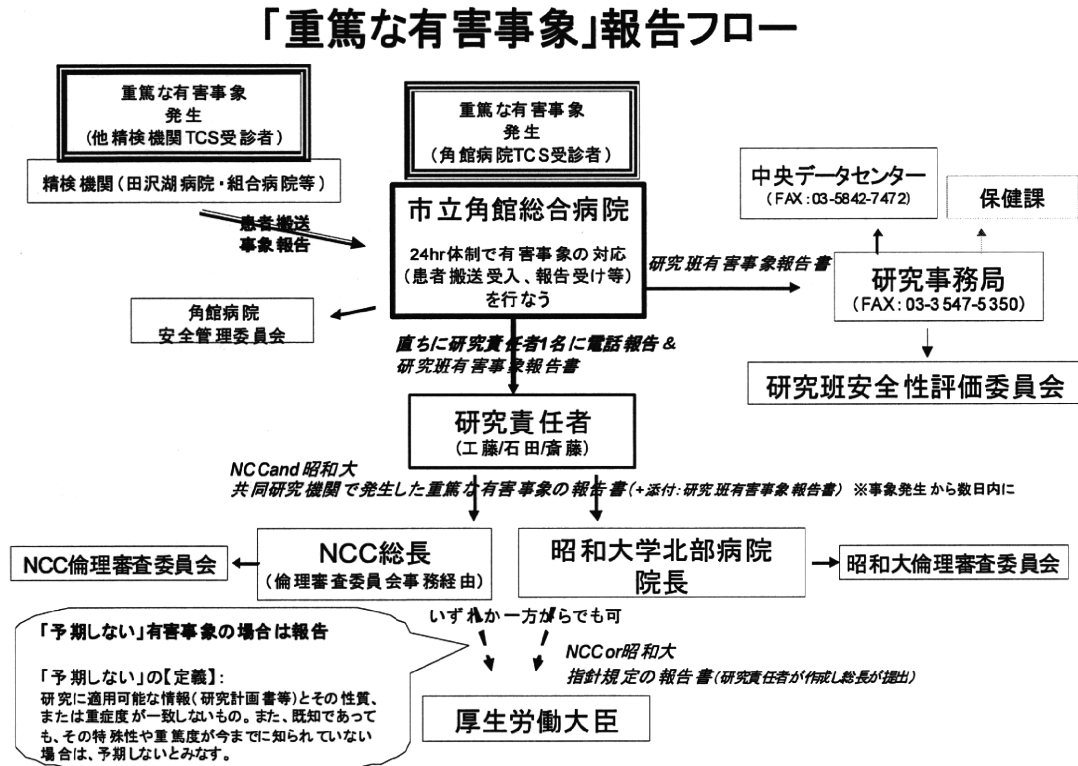
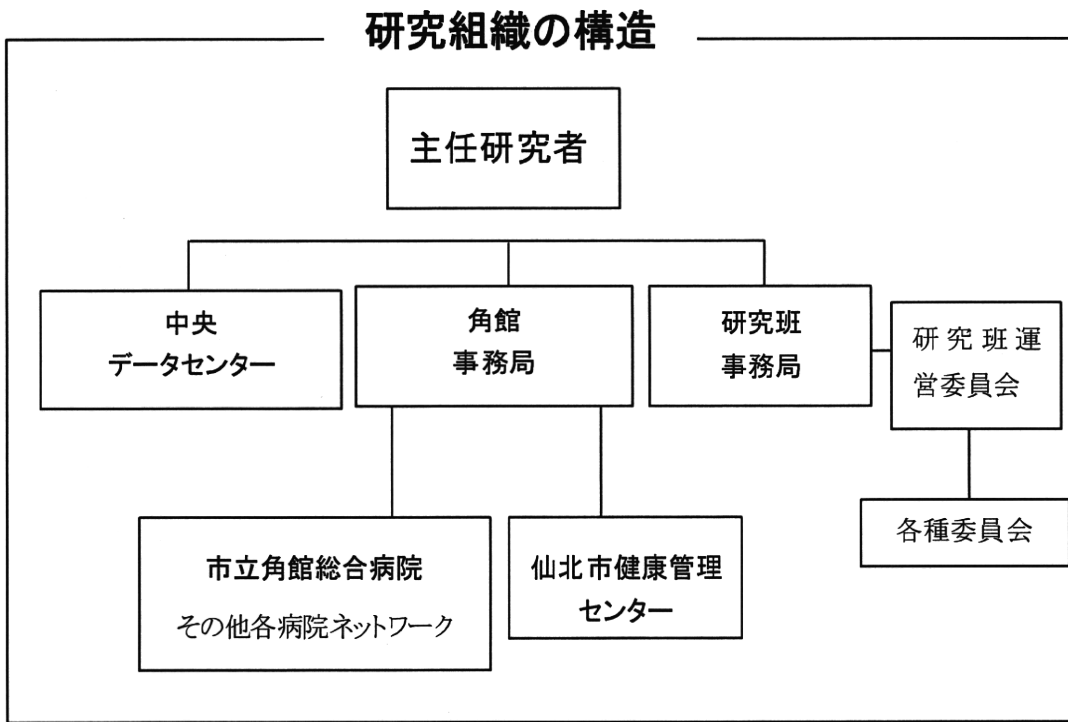


(図2)

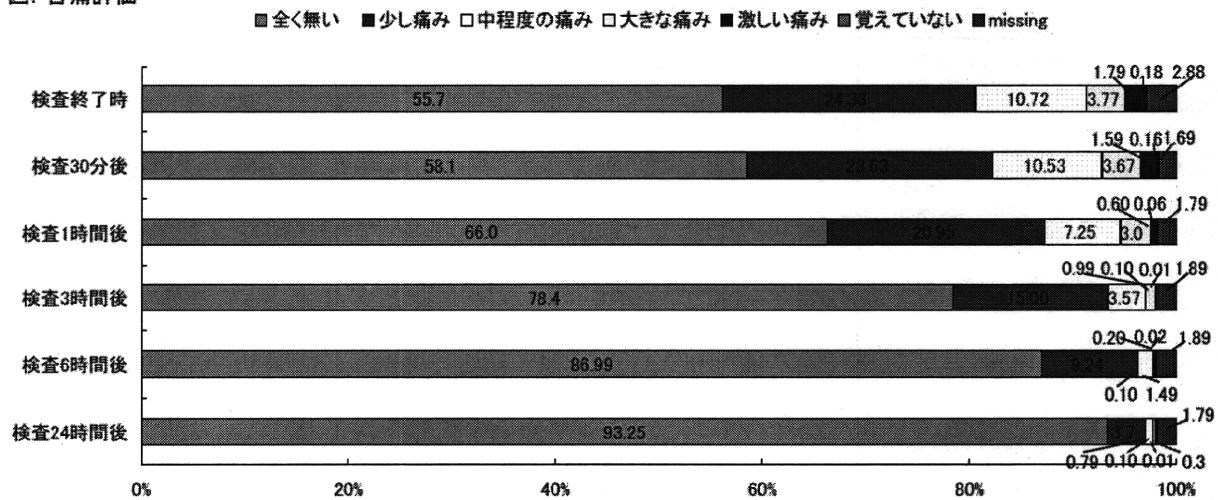


(図3)



(図4)

図. 苦痛評価



## F. 健康危険情報

なし

## G. 研究発表

### 1. 論文発表

工藤進英

2008年

1. 佐藤嘉高、井上晴洋、工藤進英、術中管理とモニタリングー術中モニタリング・呼吸管. 齊藤大三・田尻久雄(編); ESDの周術期管理, 75~80, 2007、日本メディカルセンター
2. 永田浩一、工藤進英、他、電子クレンジングソフトウェアによる大腸 3D-CT 検査画像の構築. 日本大腸肛門病学会雑誌, 2008;61-4、204-205
3. 工藤進英、大腸腫瘍性病変の発育形態を分類を考える. 早期大腸癌, 2008;12-3、969-977
4. 工藤進英、池原伸直、他、大腸腫瘍性病変に対する endocytoscopy. 胃と腸, 2008;43-6、969-977
5. 工藤進英、細谷寿久、他、大腸SM癌のピット診断とその課題. 大腸癌 Frontier2008;1-2、21-26
6. 工藤進英、浜谷茂治、他、大腸癌の内視鏡的病理診断. 最新医学, 2008;63-6、1137-1142
7. 工藤進英、三澤将史、他、下部消化管の診断と内視鏡治療. アニムス, 2008;13-3、21-25
8. 工藤進英、竹村織江、他、側方発育型腫瘍の診断と治療. Gastroenterological Endoscopy, 2008;50-7、1575-1580
9. Kudo S, Takemura O, et al Flat and Depressed Types of Early Colorectal Cancers : From East to West . GASTROINTESTINAL ENDOSCOPY CLINICS OF NORTH AMERIKA, 2008;18-3, 581-593
10. Kudo S, Lambert R Nonpolypoid neoplastic lesions of the colorectal mucosa. GIE, 2008;68-4, S1-S47
11. 永田浩一、工藤進英、他、術前画像診断と Navigation Surgery. 日本外科学会雑誌, 2008;109-2、95-100
12. 工藤進英、精密な診断に基づく適切な治療. 臨牀消化器内科, 2008;23-11、1509-1510
13. 竹村織江、工藤進英、他、小型大腸癌の臨牀病理学的特徴ー内視鏡治療の是非. 早期大腸癌, 2008;12-5、429-434
14. 工藤進英、大腸精密診断学の意義と重要性について. 早期大腸癌, 2008;12-5、429-434
15. 工藤進英、和田祥城、他、消化管造影・内視鏡観察のコツ. 胃と腸, 2008;43-10、1529-1532

2009年

16. 工藤進英、竹村織江、榎田博史、池原伸直、京都ワークショップおよびG I E特集号の意義. INTESTINE. 2009 : Vol.13No.1 92-95
17. 工藤進英、木畑穰、特集: どのようなライフスタイルが癌に関与するのか? - 大腸癌の予防因子, 危険因子を明らかにする-. Life Style Medicine. 2009: Vol.3 No.2 2~7
18. 工藤進英、遠藤俊吾、セツキシマブK-ras 野生型の進行大腸がんに有効. M M J. 2009. 04; Vol.5 No.4
19. 工藤進英、大腸ESDの現状と将来展望.

- 日経メディカル. 2009. 4月号特別編集版 14-15
20. 工藤進英、若村邦彦、他、大腸癌の質的・量的診断 (2) 超拡大内視鏡を用いた大腸腫瘍診断. *INTESTINE*. 2009 VOL. 13.No. 2 173-180
  21. 工藤進英; colitic cancer 診療 update. *INTESTINE*. 2009 VOL. 13 No. 3 231-232
  22. 工藤進英、森悠一、池原伸直、他、今こそ de novo 癌 de novo 癌診断の時代変遷. *INTESTINE* 2009 341-348
  23. 井上晴洋、南ひとみ、佐藤嘉高、加賀まこと、菅谷聡、工藤進英、食道全周性ESDと予防的拡張術. *胃と腸* 2009 Vol. 44 No. 3 394-397
  24. 井上晴洋、加賀まこと、南ひとみ、菅谷聡、佐藤嘉高、浜谷茂治、塩川章、工藤進英、特集; 内視鏡イメージングの進化
  25. Endosytosopy: 技術概説. *消化器内視鏡* 2009 Vol. 21No2 251-256
  26. 井上晴洋、加賀まこと、南ひとみ、菅谷聡、佐藤嘉高、浜谷茂治、塩川章、工藤進英、詳細な診断法 超・拡大内視鏡. 特集; 消化器疾患に対する内視鏡診療の進歩 2009 Vol. 27No. 3 13-17
  27. 工藤進英、林武雅、他、内視鏡的粘膜下層剥離術の現状と展望. *総合臨牀* 平成21年第58巻第9号 1978-1983
  28. 工藤進英、池原伸直、消化管症候群 下—その他の消化管疾患を含めて—. *新領域別症候群シリーズ*. 2009 N012 138-144
  29. 大塚和朗、水野研一、池田晴夫、若村邦彦、伊藤治、工藤進英、【colitic cancer 診療 update】 診断 拡大内視鏡診断 潰瘍性大腸炎関連腫瘍の pit pattern 診断. *Intestine*. 2009 : 13 : 259-266.
  30. 亀田亮、大塚和朗、久津川誠、松下達彦、竹村織江、久行友和、池田晴夫、若村邦彦、細谷寿久、和田祥城、林武雅、池原伸直、山村冬彦、池原貴志子、遠藤俊吾、工藤進英、結核に併存した若年大腸癌の一例. *Progress of Digestive Endoscopy*. 2009:75:99.
  31. 工藤進英、若村邦彦、工藤進英、大塚和朗、池原伸直、浜谷茂治、杉田昭、【Intestineの時代到来 今、解決しなければならないIBDの諸問題】 IBDにおける超拡大内視鏡病理学の可能性. *Intestine*. 2009 : 13 : 43-52.
  32. 工藤進英、炎症性腸疾患における拡大内視鏡の役割. *Color Atlas 大腸拡大内視鏡* (工藤進英編著). 日本メディカルセンター、東京、2009 : 87-94.
- 2010年
33. 工藤進英、横山顕礼、石田文夫、遠藤俊吾、池原伸直、内視鏡診断の現在と未来—II c 分類、発展性、展望も含めて—. *消化器外科大腸癌診断のトピックス*. 33 147-157. 2010
  34. 工藤進英、三澤将史、工藤進英、細谷寿久、若村邦彦、林武雅、外科医が気を使う高齢者手術の周術期管理 II 各論 7. 高齢者の大腸内視鏡時の注意点と対策. *外科*. 第72巻 272~275. 2010年3月
  35. 工藤進英、大腸ESDとEMRのすみ分け 序説. *INTESTINE* 2010. vol14 No. 2 107-108. 2010

36. 工藤進英、大腸 ESD と EMR のすみ分け LST の病態/術前診断所見からみた治療法選択： I N T E S T I N E 2010. vol114 No.2 115-124. 2010
37. 大塚和朗、工藤進英、小腸出血性疾患に対する診断手技 シングルバルーン小腸内視鏡. 胃と腸. 45 (3) 328 - 332. 2010
38. 工藤進英、山村冬彦、小腸・大腸内視鏡 こんな時どうする一検査編 大腸内視鏡一挿入困難例への対処  
(1) 大腸過長による挿入困難例に対する対応 b. 伸びやすい腸の短縮. INTESTINE. VOL. 13N03 239-241. 2010
39. 工藤進英、細谷寿久、小腸・大腸内視鏡 こんな時どうする一検査編 大腸内視鏡一挿入困難例への対処  
(2) 癒着・屈曲・憩室による挿入困難例に対する対応 b. 強い屈曲による挿入困難例への対応. INTESTINE. VOL. 13N03 253-257. 2010
40. 工藤進英、若村邦彦、小腸・大腸内視鏡 こんな時どうする一検査編大腸内視鏡一挿入困難例への対処 (3) 用手腹部圧迫法と体位変換の有用性 b. 体位変換と用手圧迫法の基本とコツ. INTESTINE. VOL. 13N03. 2010
41. 大塚和朗、児玉健太、工藤進英、小腸・大腸内視鏡 こんな時どうする一検査編小腸内視鏡一診断能向上に向けて(3) バルーン内視鏡挿入困難例に対する対応 b. シングルバルーン内視鏡. INTESTINE. VOL. 13N03. 311-315. 2010
42. 樫田博史、林武、工藤進英、側方発育型大腸腫瘍一分類と意義深達度診断からみた側方発育型大腸腫瘍 (LST) の分類と意義. 胃と腸. 第 45 巻第 6 号 969-980. 2010 年 5 月
43. 工藤進英、池原伸直、早期大腸癌の精密画像診断 endocytoscopy. 胃と腸. 第 45 巻第 5 号 860-867. 2010
44. 工藤進英、豊嶋直也、内視鏡治療の現状と展望. 特集;内視鏡・内視鏡外科治療最前線. 第 68 巻第 7 号 1224-1231. 2010 年 7 月
45. 工藤進英、大腸がんの診断と治療. 人間ドック. 第 25 巻第 1 号 9-20. 2010
46. 工藤進英、三澤将史、大腸癌内視鏡診断学の到達点—これまでの overview と将来. Modern Physician. Vol. 30 No. 7 931-935. 2010. 7
47. 工藤進英、宮地英行、大腸ポリープ. からだの科学. 267 82-86. 2010
48. 大塚和朗 小形典之 工藤進英、カプセル内視鏡検査の実際. Rad Fan. Vol. 8. No10 104~106. 2010
49. 工藤進英、和田祥城、拡大観察 pit pattern、NBI を含めて. 臨床外科. 第 65 巻第 11 号 45-53. 2010

#### 斎藤博

2008年

50. Hamashima C, Shibuya D, Yamazaki H, Inoue K, Hukao A, Saito H, and Sobue T, The Japanese Guidelines for Gastric Cancer Screening. Jpa J Clin Oncol, 38(4) 259-267. 2008
51. Hamashima C, Saito H, Nakayama T, Nakayama T and Sobue T. The Standardized Development Method of the Japanese Guidelines for Cancer
52. Screening. Jpn J Clin Oncol, 38(4)

- 288-295. 2008
53. Kudou S, Lamrert R, Saito H. Nonpolypoid neoplastic Lesions of the colorectal mucosa. *Gastronintestinal Endoscopy*. 68(4): S3-S47. 2008
54. Uraoka T, Saito H, et al. Detectability of colorectal neoplastic lesions using a narrow-band Imaging system: A pilot study. *J Gastroenterol Hepatol*. 23: 1810-1815. 2008
55. Uraoka T, Saito H, et al. Narrow-band imaging for improving colorectal adenoma detection: Appropriate system function settings are required. *Gut*. (in press)
56. 中山富雄、佐川元保、斎藤 博、祖父江友孝、濱島ちさと、有効性評価に基づく前立腺がん検診ガイドライン。厚生労働省。2008
57. 斎藤博、町井涼子、青木綾子、濱島ちさと、がん診断と治療：がん検診の現状と課題、日本抗加齢医学会雑誌（アンチ・エイジング医学）、4(3):41-47. 2008
- 2009年
58. Hamashima C, Saito H, et al. The Japanese guideline for prostate cancer screening. *Jpn J Clin Oncol*. 39: 339-351, 2009
59. Uraoka T, Saito H, et al. Narrow-band imaging for improving colorectal adenoma detection: appropriate system function settings are required. *Gut*, 58:604-605, 2009
60. 斎藤 博、町井涼子、他、大腸がんスクリーニングの現状と課題、医学のあゆみ、230(10) : 935-940、2009
61. 斎藤 博、大腸癌検診の発見率、偽陰性率はどのくらいですか？、大腸がん FRONTIER、180 ; 94-97、2009
62. 佐川 元保、斎藤 博、他、肺がん CT 検診の有効性評価のための無作為化比較試験計画、CT 検診、16:102-107、2009
63. 中山富雄、斎藤 博、他、厚生労働省研究班作成前立腺がんガイドラインについて、日本がん検診・診断学会誌、16(3): 36-40、2009
64. 斎藤 博、青木綾子、他、増え続ける大腸癌—基礎から臨床まで—大腸がん検診は予後の改善（死亡率減少）に寄与するか、外科治療、101(4) : 441-449、2009
65. 斎藤 博、雑賀公美子、大腸癌の疫学、大腸の臨床、in press
- 2010年
66. Saika K, Saito H, et al. Breast cancer screening. *Ann Intern Med*. 153: 618-9. 2010
67. Higashi T, Saito H, et al. Evaluation and Revision of Checklists for Screening Facilities and Municipal Governmental Programs for Gastric Cancer and Colorectal Cancer Screening in Japan. *Jpn J Clin Oncol*. 40(11): 1021-1030. 2010
68. Hamashima C, Saito H, et al. The Japanese Guideline For Cervical Cancer Screening. *Jpn J Clin Oncol*. 40(6): 485-502. 2010
69. 斎藤 博、雑賀公美子、大腸がんの疫学、大腸疾患診療の Strategy、日本メディカルセンター、2-6. 2010
70. 斎藤 博、町井涼子、便潜血反応、メデ

- イチーナ、2010、47 ; 10、30-32
71. 東 尚弘、斎藤 博、コンセンサスパネルを用いた肺がん検診チェックリストの適切性検討と改訂案作成、CT 検診、2010、17 ; 106-114
- 石田文生  
2008 年
72. 石田文生、CT バーチャルコロノスコピーと通常内視鏡の違いは何ですか？. 消化器外来で必要な検査・処置・治療 Q&A(23) 70-71. 2008 総合医学社 東京
73. 石田文生、拡大内視鏡では何が見えるのですか？. 消化器外来で必要な検査・処置・治療 Q&A(23) 95-97. 2008 総合医学社 東京
74. 石田文生、内視鏡検査中に色素をまくのはなぜですか？. 消化器外来で必要な検査・処置・治療 Q&A(23) 98-99. 2008 総合医学社 東京
- 2010 年
75. 工藤進英、石田文生、池原伸直、陥凹型早期大腸癌の総括. 大腸疾患 NOW 2010 特別号 33-42 . 2010 日本メディカルセンター 東京
76. 工藤進英、石田文生、池原伸直、陥凹型早期大腸癌の総括. 大腸疾患 NOW 2010 特別号 33-42 . 2010 日本メディカルセンター 東京
2. 学会発表  
工藤進英  
2008 年
1. 工藤進英、バーチャル内視鏡による 3 次元画像診断、日本放射線学会総会、2008. 4. 横浜
2. Kudo, S. Magnifying colonoscopy for UC associated cancer、International Organization of Inflammatory Bowel Disease . 2008. 4. 京都
3. 工藤進英、大腸癌、第 94 回日本消化器病学会総会市民公開講座. 2008. 5. 福岡
4. Kudo, S. Type V pit pattern and submucosal invasion of early stage of colorectal neoplasm. DDW . 2008. 5. Chicago
5. 工藤進英、早期大腸癌の発生とそのスクリーニング、日本消化器内視鏡学会中国地方会 第 100 回記念学術集会. 2008. 6. 広島
6. 工藤進英、早期大腸癌の拡大・超拡大内視鏡 (endocytoscopy) の所見、第 19 回日本消化器癌発生学会総会. 2008. 8 大分
7. 工藤進英、大腸腫瘍の内視鏡的治療の選択と問題点、JDDW、特別発言、2008. 10. 東京
8. Kudo, S. Endoscopic diagnosis and treatment of Early colorectal cancer、RDDW. 2008. 10. Russia
9. 工藤進英、大腸がんでは死なさない、平成 20 年度東北地区社会教育研究大会・第 54 回東北地区公民館大会. 2008. 10. 秋田
10. Kudo, S. How to diagnose the nature of colon tumors without biopsy、Konkuk University Endoscopy conference. 2008. 10. Korea
11. 工藤進英、大腸癌の新しい診断-超拡大内視鏡、第 92 回日本消化器内視鏡学会北陸地方会@金沢大学医学部講義室.

2008. 11. 金沢
12. 工藤進英、大腸がんの早期発見とその予防、健康づくり活動推進のための研修会。2008. 11. 秋田
  13. 工藤進英、大腸内視鏡挿入方から拡大・超拡大内視鏡検査まで、大腸検査学会、会長講演。2008. 11. 東京
  14. 工藤進英、陥凹型早期大腸癌の重要性、第 11 回日中韓大腸癌研究会。2008. 12 東京
  15. 工藤進英、早期大腸癌の精密内視鏡診断、日本消化器内視鏡学会東海支部。2008. 12. 名古屋
- 2009 年
16. 工藤進英、大腸疾患の内視鏡診断の進歩、第 20 回日本消化器内視鏡学会関東セミナー2009. 1. 東京
  17. Kudo, S. Carcinoma in spite of screening colonoscopy: overlooked or newly developed? . 11th International Symposium . 2009. 2. Duesseldorf
  18. 工藤進英、今増えている大腸癌、大曲商工会議所第 24 回通常議員総会。2009. 3. 秋田
  19. 石田文生、日高英二、木田裕之、小林芳生、堀越邦康、池原貴志子、橋本雅彦・、遠藤俊吾、田中淳一、工藤進英、腹腔鏡下低位前方切除術の標準化をめざして。第 109 回日本外科学会定期学術集会（福岡、2009. 4）
  20. 遠藤俊吾、石田文生、辰川貴志子、橋本雅彦、日高英二、永田浩一、堀越邦康・、田中淳一、工藤進英、早期大腸癌に対する治療法の選択。第 109 回日本外科学会定期学術集会（福岡、2009. 4）
  21. 日高英二、遠藤俊吾、石田文生、辰川貴志子・、小林芳生、堀越邦康、橋本雅彦、田中淳一、工藤進英、下部直腸肛門管癌に対する内肛門括約筋切除術（ISR）の検討。第 109 回日本外科学会定期学術集会（福岡、2009. 4）
  22. 宮地英行、池原伸直、工藤進英、発育形態分類による肉眼形態別にみた拡大内視鏡の診断特性。第 77 回日本消化器内視鏡学会総会（名古屋、2009. 5）
  23. 林武雅、工藤進英、池原伸直、大腸腫瘍に対する内視鏡的治療の適応。第 77 回日本消化器内視鏡学会総会（名古屋、2009. 5）
  24. 久行友和、工藤進英、若村邦彦、Endocytoscopy System を用いた大腸病変の診断と病理組織像との対比。第 77 回日本消化器内視鏡学会総会（名古屋、2009. 5）
  25. 野村智史、檜田博史、池原伸直、請川淳一、細谷寿久、須藤晃佑、蟹江浩、宮地英行、若村邦彦、和田祥城、林武雅、池田晴夫、久行友和、竹村織江、小形典之、三澤将史、久津川誠、山村冬彦、大塚和朗、工藤進英、大腸腫瘍の内視鏡治療における偶発症の検討。第 88 回日本消化器内視鏡学会関東地方会（東京、2009. 6）
  26. 遠藤俊吾、森悠一、日高英二、橋本雅彦、池原貴志子、堀越邦康、向井俊平、大本智勝、若村邦彦、宮地英行、池原伸直、大塚和朗、石田文生、檜田博史、田中淳一、工藤進英、Stage II 大腸癌の肉眼所見は何をあらわすか？。第 71 回大腸癌研究会（大宮、2009. 7）



27. 石田文生、日高英二、堀越邦康、橋本雅彦、木田裕之、向井俊平、竹原雄介、遠藤俊吾、田中淳一、工藤進英、腹腔鏡下低位前方切除術における安全な切離・吻合をめざして。第64回日本消化器外科学会総会（大阪、2009.7）
28. 遠藤俊吾、日高英二、橋本雅彦、堀越邦康、向井俊平、辰川貴志子、石田文生、田中淳一、工藤進英、駒澤憲二、切除不能直腸癌に対する術前化学放射線治療の効果。第64回日本消化器外科学会総会（大阪、2009.7）
29. 堀越邦康、遠藤俊吾、日高英二、橋本雅彦、辰川貴志子、向井俊平、竹原雄介・、石田文生、田中淳一、工藤進英、アンケート調査をもとにした直腸癌手術における covering stoma の検討。第64回日本消化器外科学会総会（大阪、2009.7）
30. 向井俊平、遠藤俊吾、神本陽子、竹原雄介、堀越邦康、日高英二、橋本雅彦、石田文生、田中淳一、工藤進英、ダウン症に併存した直腸癌の1例。第64回日本消化器外科学会総会（大阪、2009.7）
31. 日高英二、石田文生、遠藤俊吾、竹原雄介、向井俊平、堀越邦康、辰川貴志子、橋本雅彦、田中淳一、工藤進英、大腸中分化腺癌の診断意義。第64回日本消化器外科学会総会（大阪、2009.7）
- 2010年
32. Kudo S: Nonpolypoid neoplastic lesions of the colorectal mucosa. Fudan University. 2010.4. Shanghai
33. 工藤進英、増えている大腸がん一角館での検診状況。大腸がん特別クリニック。秋田。2010.4
34. Kudo S: Real time diagnosis in the colorectum with integrated type endocytoscope. DDW. New Orleans. 2010.5
35. Kudo S: Characteristics of type 0-Is +IIc colorectal neoplasms; protruded lesions derived from depressed type colorectal neoplasms. DDW. New Orleans. 2010.5
36. Kudo S: The submucosal invasive rate of depressed type colorectal lesions over the past decade. DDW. New Orleans. 2010.5
37. Kudo S: depressed type of early colorectal cancer . Cuban International Congress in Surgical Endoscopy. Cuba. 2010.5
38. 工藤進英、最新の早期大腸癌の診断・治療～陥凹型大腸癌の発見から疾患概念の確立までの道のり～。第289回消化器合同カンファレンス講演。名古屋。2010.5
39. Kudo S: Update assessment of colonic pit pattern through Kudo's Classification and morphological correlation . Groote Schuur, University. Republic of South Africa
40. 工藤進英、「幻の癌」を追う。新潟医学会総会。新潟。2010.6
41. 工藤進英、大腸癌の診断と進歩。日本消化器病東海支部例会。静岡。2010.6
42. 工藤進英、今増えている大腸がん。相馬市民公開講座。福島。2010.6
43. 工藤進英、大腸癌の診断と治療の進歩。第24回群馬消化器内視鏡医集い。群馬。

2010. 6
44. 工藤進英、大腸がんでは死なせない。盛岡市中央公民館まつり。盛岡。2010. 7
  45. 工藤進英、今増えている大腸がん。由利本荘講演。秋田。2010. 7
  46. 工藤進英、大腸内視鏡治療の最前線。第18回日本大腸検査学会 九州支部会。福岡。2010. 8
  47. 工藤進英、医療におけるプロフェッショナルリズム。サマーオーナーセミナー2010。盛岡。2010. 8
  48. 工藤進英、大腸がででは死なせない。東北JP会。秋田。2010. 8
  49. 工藤進英、内視鏡による早期がん治療。市民公開講座。横浜。2010. 9
  50. 工藤進英、今増えている大腸がん。リレー for ライフ。横浜。2010. 9
  51. 工藤進英、内視鏡ゴッドハンド～医療におけるプロフェッショナルリズム～。第15回クオールオープン学術大会。東京。2010. 9
  52. 工藤進英 : Endoscopic assessment of colonic neoplasia. APDW2010. Malaysia. 2010. 9
  53. 工藤進英、endocytoscopyによる大腸超拡大診断。拡大内視鏡研究会。東京。2010. 9
  54. 工藤進英、大腸Ⅱc型早期癌のあゆみ。IIC研究会。東京。2010. 9
  55. 工藤進英 : complicated procedures in the colon. MTW symposium. Rossiya. 2010. 10
  56. 工藤進英、大腸内視鏡検査による大腸がん検診の有効性評価-角館スタディ。第48回日本消化器がん検診学会。横浜。2010. 10
  57. 工藤進英、消化器内視鏡-早期がん征圧に向けての歩み大腸拡大内視鏡観察の進歩。第80回日本消化器内視鏡学会総会。横浜。2010. 10
  58. 工藤進英、内視鏡診断の進歩と新しい治療手技。第23回日本内視鏡外科学会総会。横浜。2010. 10
  59. 工藤進英、大腸がんでは死なせない-仙北市の取組み。仙北市大腸がん予防講演会。秋田。2010. 11
  60. 工藤進英、消化器がん（胃がん・大腸がん）。第2回市民健康フォーラム-安全・安心な医療と専門医-。東京。2010. 11
- 斎藤博**
- 2008年**
61. 斎藤 博、大腸がん検診における精検受診・未把握・見受診の定義に関する検討、第47回日本消化器がん検断学会、附置研究会、2008. 5. 福岡
  62. 斎藤 博、がん検診における精検結果把握の工夫、第16回日本がん検診・診断学会総会、基調講演、2008. 9. 東京
  63. 斎藤 博、がん検診の精度管理、JDDW2008-第46回日本消化器がん検診学会大会、特別企画、2008. 10. 東京
  64. 斎藤 博、がん検診の有効性評価と精度管理-肺がん検診を中心に-、第24回肺癌集検セミナー、特別講演、2008. 11. 福岡
  65. 斎藤 博、第26回日本大腸検査学会総会、教育講演、2008. 11. 東京
  66. Hiroshi Saito : The 5<sup>th</sup> International Asian Conference of Cancer Screening, Colorectal and Prostate Cancer

- Screening in Japan. 2008. September.  
Khon Kaen
- 2009年
67. Saito H, Evaluation of population-based Colorectal Cancer Screening in Japan. 16th Seoul International Cancer Symposium 2009. 7. Seoul
68. Saito H, Experiences of National Cancer Screening Program in Japan. International Symposium on Cancer Screening. 2009. 9. Seoul
69. Saito H, Randomized Controlled trial evaluating the effectiveness of one-shot screening colonoscopy: study design. UEGW/WCOG 2009. 11. London
70. 斎藤 博, 大腸がんは検診が非常に有効ながんです、第48回日本消化器がん検診学会総会市民公開講座、日本消化器がん検診学会、2009、6、札幌
71. 斎藤 博, がん検診率向上に向けた具体的な取組、第7回秋田県公衆衛生学会学術大会、2009、10、秋田
72. 斎藤 博, がん検診アセスメントとマネジメント、第18回日本婦人科がん検診学会総会・学術集会、シンポジウム、2009、10、東京
- 2010年
73. Saito H, Yamamoto S, et al. Randomized Controlled Trial Evaluating The Effectiveness of One-shot Screening Colonoscopy: Study Design. Pan-European Network Meeting. 2010. 5. Warsaw
74. Hamashima C, Saito H, et al. New Guideline for cervical cancer screening in Japan. Pan-European Network Meeting ECCG-ECN-Eurocourse. 22-24. 2010. 5. Warsaw
75. Saito H, Saika K, et al. Diagnostic yields of immunochemical fecal occult blood of in Japan-reduced stage and increased curable resection rate of colorectal cancer. UEGW. 2010. 10. Barcelona
76. Saito H, Ishikawa Y, et al. The effects of a community wide multi-component media campaign on colorectal cancer screening Use. UEGW. 2010. 10. Barcelona
77. 斎藤 博, JDDW2010 第49回日本消化器がん検診学会総会横浜講演、がん検診の精度管理、日本消化器がん検診学会、2010. 6. 沖縄
78. 斎藤 博, 第70回日本消化器がん検診学会関東甲信越地方会学術集会講演、検診が消化器がん死亡率減少に寄与するためには、日本消化器がん検診学会、2010. 9. 千葉
79. 斎藤 博, JDDW2010 第18回日本消化器関連学会週間特別企画講演、がん検診の精度管理、消化器がん検診学会・消化器内視鏡学会、2010. 10. 横浜
80. 斎藤 博, 第27回日本臨床内科医学会シンポジウム特別講演、がん検診の今後のあり方—職域検診を含め、日本臨床内科医学会、2010. 10. 金沢
- 石田文生
- 2009年
81. Ishida F, Hidaka E et al: Development

- of technique for laparoscope assisted low anterior resection of rectal cancer. 17<sup>th</sup> EAES (Video) (Prague, 2009. 2)
82. Ishida F: Laparoscope assisted colectomy for appropriate treatment. Inaugural Function of Wellcare Hospital & Research Institute (Tiruchirappalli (Chennai), India 2009. 10)
83. 石田文生、他、腹腔鏡下低位前方切除術の標準化をめざして. 第 107 回日本外科学会 (ビデオワークショップ) (2009. 4 福岡)
84. 石田文生、他、腹腔鏡下低位前方切除術における安全な切離吻合をめざして (ビデオシンポジウム)。第 64 回日本消化器外科学会総会 (2009. 7 大阪)
85. 石田文生、他、より安全な腹腔鏡下低位前方切除術のために (ビデオ)。第 71 回日本臨床外科学会総会 (2009. 11 京都)
86. 石田文生、他、遠隔施設での腹腔鏡手術の立ち上げと運用 (パネルディスカッション)。第 22 回日本内視鏡外科学会 (2009. 12 東京)
87. 石田文生、こわくない大腸癌 こうして治せる。\_\_<市民公開講座>第 3 回 かほく健康フォーラム (2009. 12 石川県かほく市)
88. 石田文生、腹腔鏡手術 動物実習の実際. 腹腔鏡手術セミナー (2009. 2 静岡、富士宮)
89. 石田文生、腹腔鏡下大腸切除術 総論 適応 アプローチについて. Professional Education Seminar Lap Colon II (2009. 5 福島、須賀川)
90. Ishida F, Hidaka E et al: Development of technique for laparoscope assisted low anterior resection of rectal cancer. 17<sup>th</sup> EAES (Video) (Prague, 2009. 2)
- 2010 年
91. Ishida F, Kazuo Ohtsuka, Eiji Hidaka, Kishiko Ikehara, Naruhiko Sawada, Shunpei Mukai, Shungo Endo, Jun-ichi Tanaka, Shin-ei Kudo: Pit pattern diagnosis and laparoscope assisted operation for IBD associated colon cancer. 18<sup>th</sup> UEGW 2010 (Barcelona, 2010. 10)
92. Ishida F, Hidaka E, Kasugai H, Tanaka J, Deguc Y, Kida H, Ikehara K, Takayanagi D, Sawada N, Endo S, Kudo S: Simultaneous Laparoscope Assisted Colectomy and Hepatectomy for stage IV colon cancer. 20<sup>th</sup> ISGO (Video) (Cairo, 2010. 10)
93. 石田文生、日高英二、木田裕之、池原貴志子、澤田成彦、大本智勝、中原健太、遠藤俊吾、田中淳一、工藤進英、的確な TME のための工夫と縫合器 1 回閉鎖による直腸切離. 第 72 回日本臨床外科学会 (ビデオシンポジウム) (横浜 2010. 11)
94. 石田文生、日高英二、木田裕之、春日井尚、出口義雄、澤田成彦、池原貴志子、大本智勝、遠藤俊吾、田中淳一、工藤進英、大腸癌肝転移症例に対する腹腔鏡手術の意義. 第 23 回日本内視鏡外科学会総会 (パネルディスカッション) (横浜 2010. 10)

95. 石田文生、日高英二、堀越邦康、池原貴志子、木田裕之、澤田成彦、和田陽子、鈴木道隆、遠藤俊吾、田中淳一、工藤進英、潰瘍性大腸炎関連腫瘍に対する腹腔鏡下手術の適応と意義. 第65回日本消化器外科学会総会（福岡2010.7）

H. 知的財産権の出願・登録状況  
（予定を含む。）

1. 特許取得

なし

2. 実用新案登録

なし

3. その他

なし

書籍 2009年

著者氏名	論文タイトル名	書籍全体の編集者名	書籍名	出版社名	出版地	出版年	ページ
<u>工藤進英</u>			大腸がんでは死なせない	土屋書店	東京	2009	
<u>工藤進英</u>			見えないがんを追う	新潮社	東京	2009	
<u>工藤進英</u>		井上晴洋、櫻田博史	ステップアップ！ 消化器内視鏡トレーニング	中山書店	東京	2009	
<u>工藤進英</u>		大塚和朗、池原伸直、若村邦彦、和田祥城	Color Atlas 大腸拡大内視鏡	日本 メディカル センター	東京	2009	

発表者氏名	論文タイトル名	発表誌名	巻号	ページ	出版年
永田浩一、 <u>工藤進英</u> 、 他	電子クレンジングソフトウェア による大腸3D-CT 検査画像の構 築	日本大腸肛門病 学会雑誌	61-4	204-205	2008
<u>工藤進英</u>	大腸腫瘍性病変の発育形態と分 類を考える	早期大腸癌	12-3	969-977	2008
<u>工藤進英</u> 、池原伸直、 他	大腸腫瘍性病変に対する endocytoscopy	胃と腸	43-6	969-977	2008
<u>工藤進英</u> 、細谷寿久、 他	大腸SM癌のピット診断とその 課題	大腸癌Frontier	1-2	21-26	2008
<u>工藤進英</u> 、浜谷茂治、 他	大腸癌の内視鏡的病理診断	最新医学	63-6	1137-1142	2008
<u>工藤進英</u> 、三澤将史、 他	下部消化管の診断と内視鏡治療	アニムス	13-3	21-25	2008
<u>工藤進英</u> 、竹村織江、他	側方発育型腫瘍の診断と治療	Gastroenterologica l Endoscopy	50-7	1575-1580	2008
Kudo S, Takemura O, et al	Flat and Depressed Types of Early Colorectal Cancers : From East to West	GASTROINTESTIN AL ENDOSCOPY CLINICS OF NORTH AMERIKA	18-3	581-593	2008
Kudo S, Lambert R	Nonpolypoid neoplastic lesions of the colorectal mucosa	GIE	68-4	S1-S47	2008
永田浩一、 <u>工藤進英</u> 、 他	術前画像診断とNavigation Surgery	日本外科学会雑 誌	109-2	95-100	2008
<u>工藤進英</u>	精密な診断に基づく適切な治療	臨牀消化器内科	23-11	1509-1510	2008
竹村織江、 <u>工藤進英</u> 、 他	小型大腸癌の臨牀病理学的特徴 -内視鏡治療の是非	早期大腸癌	12-5	429-434	2008
<u>工藤進英</u>	大腸精密診断学の意義と重要性 について	早期大腸癌	12-5	429-434	2008
<u>工藤進英</u> 、和田祥城、 他	消化管造影・内視鏡観察のコツ	胃と腸	43-10	1529-1532	2008
Hamashima C, Shibuya D, Yamazaki H, Inoue K, Hukao A, <u>Saito H</u> , and Sobue T	The Japanese Guidelines for Gastric Cancer Screening	Jpa J Clin Oncol	38(4)	259-267	2008

Hamashima C, <u>Saito H</u> , Nakayama T, Nakayama T and Sobue T	The Standardized Development Method of the Japanese Guidelines for Cancer Screening	Jpn J Clin Oncol	38(4)	288-295	2008
Kudou S, Lamrert R, Allen J I, Fujii H, Fujii T, Kashida H, Matsuda T, Mori M, <u>Saito H</u> , Shimoda T, Tanaka S, Watanabe H, Sung J J, Feld A D, Inadomi M, O' Brien M J, Lieberman D A, Ransohoff D F, Soetikno R M, Triadafilopoulos G, Zauber A, Teixeira C R, Rey J F, Jaramillo E, Rubio C A, Van Gossum A, Jung M, Vieth M, Jass J R, Hurlstone P D	Nonpolypoid neoplastic Lesions of the colorectal mucosa	Gastronintestinal Endoscopy	68(4)	S3-S47	2008
Uraoka T, Saito Y, Matsuda T, Sano Y, Ikehara H, Mashimo Y, Kikuchi T, Saito D, and <u>Saito H</u>	Detectability of colorectal neoplastic lesions using a narrow-band Imaging system: A pilot study	J Gastroenterol Hepatol	23	1810-1815	2008
中山富雄、佐川元保、 <u>斎藤 博</u> 、祖父江友孝、濱島ちさと	有効性評価に基づく前立腺がん検診ガイドライン	厚生労働省			2008
<u>斎藤博</u> 、町井涼子、青木綾子、濱島ちさと	がん診断と治療：がん検診の現状と課題	日本抗加齢医学会雑誌（アンチ・エイジング医学）	4(3)	41-47	2008



発表者氏名	論文タイトル	発表雑誌	巻号	ページ	出版年
<u>工藤進英</u>	どのようなライフスタイルが大腸癌に関与するのか？ -大腸癌の予防因子、危険因子を明らかにする-	Life Style Medicine	3 (2)	2~7	2009
大塚和朗、 <u>工藤進英</u>	カプセル内視鏡の進歩と有用性 国産カプセル内視鏡検査による消化管の検索	消化器科		155~160	2009
<u>工藤進英</u>	セツキシマブ K-ras 野生型の進行大腸がんの有効	MMJ	5 (4)	234~235	2009
<u>工藤進英</u>	大腸 ESD の現状と将来展望	日経メディカル			2009
<u>工藤進英</u>	大腸癌の質的・量的診断 (2) 超拡大内視鏡を用いた大腸腫瘍診断	INTESTINE	13 (2)	173~180	2009
大塚和朗、 <u>工藤進英</u>	シングルバルーン小腸内視鏡の挿入手技	Gastroenterological Endoscopy	51 (4)	1172~1180	2009
大塚和朗、 <u>工藤進英</u>	カプセル内視鏡検査の現況と課題	INTESTINE	13 (2)	214~217	2009
<u>工藤進英</u>	colitic cancer 診療 update	INTESTINE	13 (3)	231~232	2009
大塚和朗、 <u>工藤進英</u>	発熱をきたす病態と鑑別への道筋 1. 発熱をもたらす感染症の鑑別②消化器系の疾患が疑われるとき	病床病理レビュー 特集 143号	143	46~50	2009
大塚和朗、 <u>工藤進英</u>	一般内科診療に役立つ消化器内視鏡ガイド -コンサルテーションのつピントから最新知識までトピックス；消化器内視鏡のこの10年間のブレイクスルーカプセル内視鏡	medicine	46 (7)	1151~1154	2009
<u>工藤進英</u>	今こそ de novo 癌 de novo 癌診断の時代変遷	INTESTINE	13 (4)	341~348	2009
井上晴洋、 <u>工藤進英</u>	食道全周性 ESD と予防的拡張術	胃と腸	44 (3)	394~397	2009
井上晴洋、 <u>工藤進英</u>	特集；内視鏡イメージングの進化 Endoscopy：技術概説	消化器内視鏡	2 (2)	251~256	2009

井上晴洋、 <u>工藤進英</u>	詳細な診断法 超・拡大内視鏡	特集; 消化器疾患に対する内視鏡診療の進歩	27 (3)	13~17	2009
<u>工藤進英</u>	内視鏡的粘膜下層剥離術の現状と展望	総合臨床	58 (9)	1978~1983	2009
<u>工藤進英</u>	消化管症候群 下-その他の消化管疾患を含めて-	新領域別症候群 シリーズ	12	138~144	2009
Hamashima C, <u>Saito H</u> , et al	The Japanese guideline for prostate cancer screening	Jpn J Clin Oncol	39	339-351	2009
Uraoka T, <u>Saito H</u> , et al	Narrow-band imaging for improving colorectal adenoma detection: appropriate system function settings are required	Gut	58	604-605	2009
<u>斎藤 博</u> 、町井涼子、他	大腸がんスクリーニングの現状と課題	医学のあゆみ	230(10)	935-940	2009
<u>斎藤 博</u>	大腸癌検診の発見率、偽陰性率はどのくらいですか?	大腸がん FRONTIER	180	94-97	2009
佐川元保、 <u>斎藤 博</u> 、他	肺がんCT検診の有効性評価のための無作為化比較試験計画	CT検診	16	102-107	2009
中山富雄、 <u>斎藤 博</u> 、他	厚生労働省研究班作成前立腺がんガイドラインについて	日本がん検診・診断学会誌	16(3)	36-40	2009
<u>斎藤 博</u> 、青木綾子、他	増え続ける大腸癌ー基礎から臨床までー大腸がん検診は予後の改善(死亡率減少)に寄与するか	外科治療	101(4)	441-449	2009
<u>斎藤 博</u> 、雑賀公美子	大腸癌の疫学	大腸の臨床			in press

発表者氏名	論文タイトル名	発表雑誌	巻号	ページ	出版年
工藤進英、横山顕礼、石田文夫、遠藤俊吾、池原伸直	内視鏡診断の現在と未来－II c 分類、発展性、展望も含めて－	消化器外科 大腸癌診断のトピックス	33	147-157	2010
工藤進英、三澤将史、樫田博史、細谷寿久、若村邦彦、林武 雅	外科医が気を使う高齢者手術の周術期管理 II 各論 7. 高齢者の大腸内視鏡時の注意点と対策	外科	72	272-275	2010
工藤進英	大腸ESDとEMRのすみ分け 序説	I N T E S T I N E 2010	14 (2)	107-108	2010
工藤進英	大腸ESDとEMRのすみ分け LSTの病態/術前診断所見からみた治療法選択	I N T E S T I N E 2010	14 (2)	115-124	2010
大塚和朗、工藤進英	小腸出血性疾患に対する診断手技 シングルバルーン小腸内視鏡	胃と腸	45 (3)	328-332	2010
工藤進英、山村冬彦	小腸・大腸内視鏡 こんな時どうする－検査編 大腸内視鏡－挿入困難例への対処 (1) 大腸過長による挿入困難例に対する対応 b. 伸びやすい腸の短縮	INTESTINE	13 (3)	239-241	2010
工藤進英、細谷寿久	小腸・大腸内視鏡 こんな時どうする－検査編 大腸内視鏡－挿入困難例への対処 (2) 癒着・屈曲・憩室による挿入困難例に対する対応 b. 強い屈曲による挿入困難例への対応	INTESTINE	13 (3)	253-257	2010
工藤進英、若村邦彦	小腸・大腸内視鏡 こんな時どうする－検査編 大腸内視鏡－挿入困難例への対処 (3) 用手腹部圧迫法と体位変換の有用性 b. 体位変換と用手圧迫法の基本とコツ	INTESTINE	13 (3)		2010
大塚和朗、児玉健太、工藤進英	小腸・大腸内視鏡 こんな時どうする－検査編 小腸内視鏡－診断能向上に向	INTESTINE	13 (3)	311-315	2010

	けて (3) バルーン内視鏡挿入 困難例に対する対応 b. シングルバルーン内視鏡				
櫻田博史、林武 雅、 <u>工藤進英</u>	側方発育型大腸腫瘍一分類と 意義 深達度診断からみた 側方発育型大腸腫瘍 (LST) の 分類と意義	胃と腸	45 (6)	969-980	2010
<u>工藤進英</u> 、池原伸直	早期大腸癌の精密画像診断 endocytoscopy	胃と腸	45 (5)	860-867	2010
<u>工藤進英</u> 、豊嶋直也	内視鏡治療の現状と展望	特集；内視 鏡・内視鏡外 科治療最前線	68 (7)	1224-123 1	2010
<u>工藤進英</u>	大腸がんの診断と治療	人間ドック	25 (1)	9-20	2010
<u>工藤進英</u> 、三澤将史	大腸癌内視鏡診断学の到達点 -これまでの overview と将来	Modern Physician	30 (7)	931-935	2010
<u>工藤進英</u> 、宮地英行	大腸ポリープ	からだの科学	267	82-86	2010
大塚和朗、小形典之、 <u>工藤進英</u>	カプセル内視鏡検査の実際	Rad Fan	8 (10)	104-106	2010
<u>工藤進英</u> 、和田祥城	拡大観察 pit pattern、NBI を含めて	臨床外科	65 (11)	45-53	2010
Saika K, <u>Saito H</u> , et al.	Breast cancer screening.	Ann Intern Med	153	618-9	2010
Higashi T, <u>Saito H</u> , et al.	Evaluation and Revision of Checklists for Screening Facilities and Municipal Governmental Programs for Gastric Cancer and Colorectal Cancer Screening in Japan.	Jpn J Clin Oncol	40 (11)	1021- 1030	2010
Hamashima C, <u>Saito H</u> , et al.	The Japanese Guideline For Cervical Cancer Screening	Jpn J Clin Oncol	40 (6)	485-502	2010
<u>斎藤 博</u> 、雑賀公美 子	大腸がんの疫学、大腸疾患診療 の Strategy	日本メディカ ルセンター	180	2-6	2010
<u>斎藤 博</u> 、町井涼子	便潜血反応	ディナーナ	47 (10)	30-32	2010
東 尚弘、 <u>斎藤 博</u> 、 他	コンセンサスパネルを用いた 肺がん検診チェックリストの 適切性検討と改訂案作成	CT 検診	17	106-114	2010