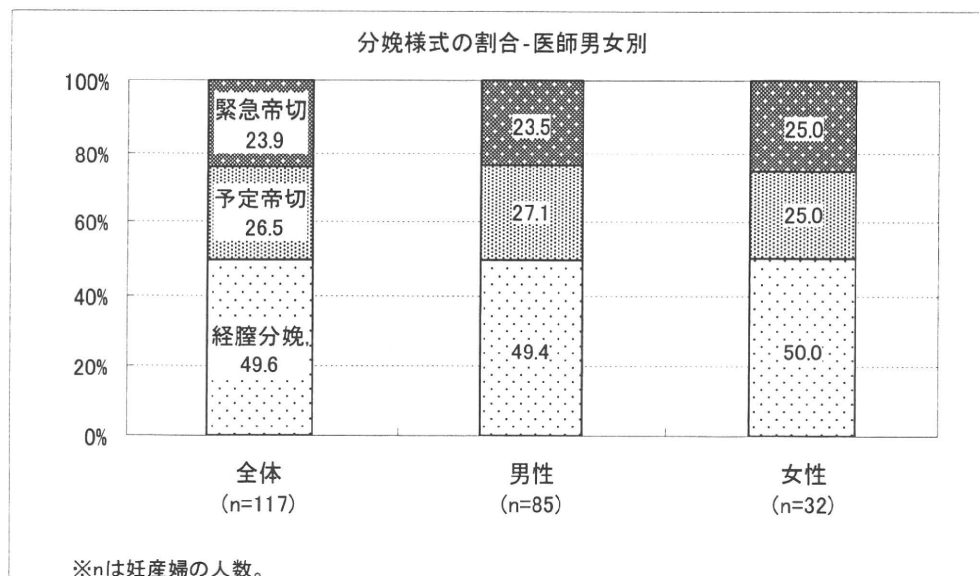


図 12 医師男女別と分娩様式 n=117



③ 勤務状況 — 医師年齢別

表 23 夜勤回数 (％)

	0回	2回	3回	4回	5回以上	平均回数
50歳未満(n=7)	14.3	14.3	28.6	14.3	28.6	3.4回
50歳以上(n=2)	50.0	0.0	0.0	50.0	0.0	2.0回
合計(n=9)	22.2	11.1	22.2	22.2	22.2	3.1回

表 24 当直回数 (％)

	0回	1回	2回	3回	4回	5回以上	平均回数
50歳未満(n=10)	10.0	10.0	20.0	20.0	20.0	20.0	3.1回
50歳以上(n=4)	25.0	0.0	0.0	0.0	75.0	0.0	3.0回
合計(n=14)	14.3	7.1	14.3	14.3	35.7	14.3	3.1回

表 25 勤務時間 (％)

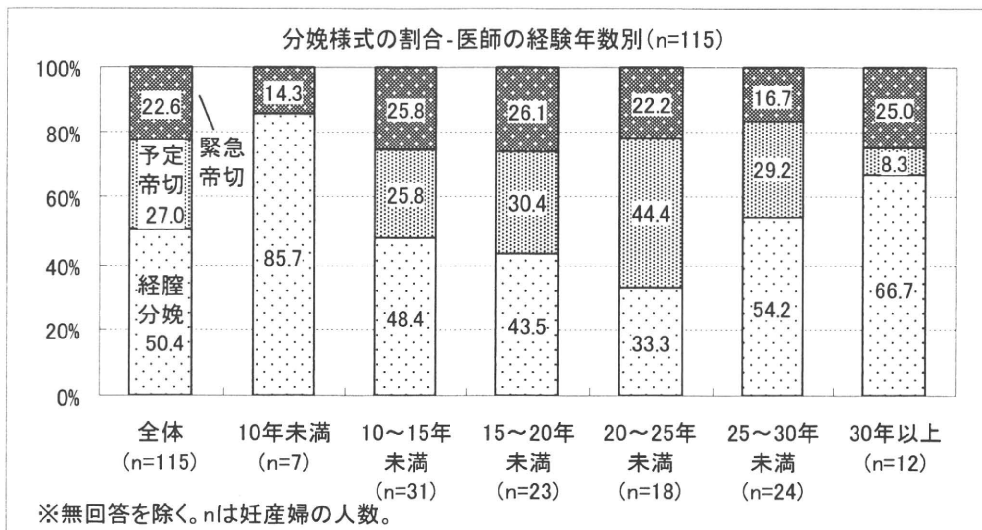
	8時間未満	8～10時間未満	10～12時間未満	12時間以上	平均従事時間
50歳未満(n=12)	16.7	8.3	16.7	58.3	11.6時間
50歳以上(n=4)	0.0	25.0	50.0	25.0	11.9時間
合計(n=16)	12.5	12.5	25.0	50.0	11.6時間

表 26 従事時間の内訳-医師の年齢別

(%)

(人数)	(日数)	入院(計)					外来(計)	その他(計)
		分娩	院内OC	院外OC	診察	手術(分娩以外)・診療録記入・その他		
~39才 (n=6)	分娩あり(n=27)	15.9	20.5	1.3	23.5	19.5	7.7	11.5
	分娩なし(n=46)	0.0	6.7	12.0	14.6	18.1	38.2	10.4
	合計(n=73)	6.6	12.4	7.5	18.3	18.7	25.6	10.9
40才代 (n=6)	分娩あり(n=26)	16.3	18.8	10.9	22.1	4.8	12.4	14.6
	分娩なし(n=39)	0.0	13.0	21.7	13.7	19.2	16.1	16.3
	合計(n=65)	6.6	15.3	17.3	17.1	13.3	14.6	15.6
50才代以上 (n=4)	分娩あり(n=22)	17.0	17.4	10.2	18.4	10.9	11.1	15.0
	分娩なし(n=31)	0.0	13.1	8.8	10.6	19.9	21.1	26.4
	合計(n=53)	7.9	15.1	9.5	14.3	15.7	16.5	21.1

図 13 医師の経験年数と分娩様式-n=115



④ 勤務に関する医師の意識 医師数(n=16)

表 27 現実的な理想勤務時間(週合計)

平均 週 53.2 時間

	N数	%
40時間未満	1	6.2
40～50時間未満	3	18.8
50～60時間未満	3	18.8
60～70時間未満	6	37.5
無回答	3	18.8
合計	16	100.0

表 28 本来の理想勤務時間(週合計)

平均 週 43.3 時間

	N数	%
40時間未満	1	6.2
40～50時間未満	10	62.5
50～60時間未満	2	12.5
60～70時間未満	1	6.2
無回答	2	12.5
合計	16	100.0

表 29 現実的な理想勤務時間となるために必要な医師数

常勤 1 病院平均 2.8 人 計 14 人

	平均常勤追加人員
A病院	4.0
B病院	3.0
C病院	3.0
D病院	2.0
E病院	2.0

非常勤 1 病院平均 1.8 人 計 7.3 人

	平均非常勤追加人員
A病院	4.0
B病院	-
C病院	1.3
D病院	2.0
E病院	-

⑤ 妊婦の属性

表 30 妊婦の年齢の分布 平均年齢 31.7 歳

	分娩件数	%
～24歳	7	6
25～29歳	21	17.9
30～34歳	26	22.2
35～39歳	16	13.7
40歳～	5	4.3
無回答	42	35.9
合計	117	100.0

表 31 妊婦の居住地 通院時間の平均 48.2 分

	人数	%
30分未満	7	6.0
30分～45分未満	16	13.7
45分～1時間未満	5	4.3
1時間以上	14	12.0
無回答	75	64.1
合計	117	100.0

⑥ 助産師

表 32 分娩様式と立会い助産師数

分娩様式	平均値 (人)	分娩数	標準偏差
経膈分娩	2.2	57	0.480
予定帝切	1.1	30	0.305
緊急帝切	1.4	27	0.888
合計	1.7	114	0.747

p=0.000

表 33 立会い助産師数と分娩所要時間

助産師数	所要時間 (分)	分娩数	標準偏差
1人	76.3	48	26.205
2人	64.3	54	40.856
3人以上	73.8	12	39.146
全体	70.3	114	35.376

p=0.219

⑦ 病院

表 34 開設者

	施設数	%
国	2	40.0
公的医療機関	2	40.0
社会保険関係団体	1	20.0
合計	5	100.0

国…独立行政法人、国立大学法人など。公的医療機関…都道府県、市町村、日赤、済生会など。

表 35 病院種別

	施設数	%
大学付属病院	1	20.0
総合周産期医療センター	1	20.0
地域周産期母子医療センター	3	60.0
合計	5	100.0

表 36 総病床数

	施設数	%
500床未満	2	40.0
500～999床	2	40.0
1000床～	1	20.0
合計	5	100.0

表 37 うち、産婦人科病床

	施設数	%
50床未満	1	20.0
50～59床	2	40.0
60床～	2	40.0
合計	5	100.0

表 38 分娩室

	施設数	%
2室	1	20.0
3室	1	20.0
4室	3	60.0
合計	5	100.0

表 39 分娩数

	年間 総分娩数	うち 経陰分娩	経陰分娩 割合	緊急帝王 切開件数	緊急帝王 切開割合	予定帝王 切開件数	予定帝王 切開割合	分娩への助産師 の関わり方
A病院	900	600	66.7%	150	16.7%	150	16.7%	全般的に多く関 わる
B病院	1,070	835	78.0%	102	9.5%	133	12.4%	全般的に多く関 わる
C病院	1,000	700	70.0%	N/A	-	N/A	-	正常分娩なら殆 ど取り上げる
D病院	907	597	65.8%	147	0.2	163	18.0%	全般的に多く関 わる
E病院	913	801	87.7%	88	0.1	24	2.6%	全般的に多く関 わる

表 40 産婦人科スタッフ

	男性常勤 産科医	女性常勤 産科医	男性非常 勤産科医	女性非常 勤産科医	常勤 助産師	非常勤 助産師
A病院	20	3	4	10	42	0
B病院	4	3	2	2	N/A	N/A
C病院	5	1	0	2	40	N/A
D病院	7	1	0	1	40	0
E病院	4	3	0	0	25	0

表 41 分娩受け入れに関わる制限

	分娩受け入れ 制限の有無	制限種類	制限件数 (件/1ヶ月)	高次医療機関搬送 規定
A病院	なし	-	-	N/A
B病院	あり	リスク関係なく、件数 を制限	95	N/A
C病院	なし	-	-	N/A
D病院	あり	リスク関係なく、件数 を制限	80	N/A
E病院	あり	リスク関係なく、件数 を制限	90	妊娠34週未満で分 娩に至る場合

表 42 麻酔医、小児科医の充足度

	麻酔科医充足度	小児科医充足度
A病院	やや不足	やや不足
B病院	やや不足	やや不足
C病院	やや不足	やや不足
D病院	充足	非常に不足
E病院	充足	どちらともいえない

表 43 勤務規定

	当直回数制限	当直明け勤務	時短勤務の有無	産休育休以外の女性医師就業支援
A病院	あり	通常通り	なし	なし
B病院	N/A	通常通り	なし	あり
C病院	なし	半日勤務	あり	あり
D病院	なし	半日勤務	あり	あり
E病院	なし	通常通り	なし	なし

⑧ 検査 投薬 IC

表 44 検査実施、理学診に○の割合

	人数	%
検査実施・判断	27	23.1
理学診(内診含む)	41	35.0

表 45 薬剤投与などの平均時間

治療	人数	平均時間(分)
薬剤投与	5	167.0
会陰切開縫合	49	19.0
鉗子吸引	8	13.8
出血管理・輸血・止血処置	5	142.0
帝王切開術	44	43.4

表 46 インフォームドコンセント

	人数	%
短時間(5分以内)	11	9.4
中時間(5～15分未満)	22	18.8
長時間(15分以上)	7	6.0
無回答	77	65.8
合計	117	100.0

勤務時間調査票 記入例

記入例

施設() 医師名/コード() 2009年12月(28)日(月)曜

本日の勤務形態(複数可) 日勤 夜勤 当直 オンコール

記入 コード	① 入院に関わる仕事		② 外来に関わる仕事	③ 他			
	1	分娩(#)		1	診察・検査(人)	1	会議・研修
	2	手術(分娩以外)		2	診療録・書類作成	2	食事・休憩
	3	診察	3	他()	3	他の施設での勤務	
	4	診療録・手術記録作成			4	講義	
	5	オンコール(院内)			5	他()	
	6	オンコール(院外)					
7	他()						

午前 0:00	①入院	②外来	③他	12:00	①入院	②外来	③他
							↑ ↓ 2
				13:00			
				14:00	↑ ↓ 1 #2		
				15:00		↑ ↓ 1 (12人)	
				16:00	↑ ↓ 4		
				17:00	↑ ↓ 1 #3		
				18:00			
				19:00			↑ ↓ 1
				20:00	↑ ↓ 6		
				21:00			
				22:00			
				23:00			
				24:00			

上記のコードからご記入ください。分娩は分娩番号を日毎に # 1 からご記入下さい。

分娩番号別に体制・様式・時間等をご記入ください。体制は分娩室の中の体制(人数)をご記入ください。

外来患者数も記入ください。

患者 ID 別に別紙の「③妊婦・分娩の特性」票にもご記入ください。

分娩の体制と妊婦(#別)

総勤務時間 (13) 時間 (0) 分

#1 患者ID (12545)	#2 患者ID (12546)	#3 患者ID (12548)	#4 患者ID ()
【体制】 ・常勤医師(計) (2)名 ・非常勤医師(計) (0)名 ・助産師 (2)名 ・看護職員・補助 (2)名	【体制】 ・常勤医師(計) (1)名 ・非常勤医師(計) (1)名 ・助産師 (2)名 ・看護職員・補助 (2)名	【体制】 ・常勤医師(計) (2)名 ・非常勤医師(計) (1)名 ・助産師 (2)名 ・看護職員・補助 (2)名	【体制】 ・常勤医師(計) ()名 ・非常勤医師(計) ()名 ・助産師 ()名 ・看護職員・補助 ()名
【妊婦】(33)歳	【妊婦】(28)歳	【妊婦】(38)歳	【妊婦】()歳
【様式】 医師の手術室滞在時間	【様式】 医師の手術室滞在時間	【様式】 医師の手術室滞在時間	【様式】 医師の手術室滞在時間
経膈分娩 予定帝切 ()分 緊急帝切 (25)分	経膈分娩 予定帝切 ()分 緊急帝切 ()分	経膈分娩 予定帝切 (45)分 緊急帝切 ()分	経膈分娩 予定帝切 ()分 緊急帝切 ()分

① 勤務時間調査

施設() 医師名/コード() 2009年 月()日 ()曜

本日の勤務形態(複数可) 日勤・夜勤・当直・オンコール

記入 コード	① 入院に関わる仕事		② 外来に関わる仕事	③ 他			
	1	分娩(#)		1	診察・検査(人)	1	会議・研修
	2	手術(分娩以外)		2	診療録・書類作成	2	食事・休憩
	3	診察	3	他()	3	他の施設での勤務	
	4	診療録・手術記録作成			4	講義	
	5	オンコール(院内)			5	他()	
	6	オンコール(院外)					
7	他()						

	①入院	②外来	③他		①入院	②外来	③他
午前 0:00				12:00			
1:00				13:00			
2:00				14:00			
3:00				15:00			
4:00				16:00			
5:00				17:00			
6:00				18:00			
7:00				19:00			
8:00				20:00			
9:00				21:00			
10:00				22:00			
11:00				23:00			
12:00				24:00			

総勤務時間 ()時間(0)分

分娩の体制と妊婦(#別) (看護職員・補助は分娩室での人数をわかる範囲で)

#1 患者ID()	#2 患者ID()	#3 患者ID()	#4 患者ID()
【体制】 ・常勤医師(計) ()名 ・非常勤医師(計)()名 ・助産師 ()名 ・看護職員・補助 ()名 【妊婦】()歳 【様式・ 医師の手術室滞在時間】 経膈分娩 予定帝切 ()分 緊急帝切 ()分	【体制】 ・常勤医師(計) ()名 ・非常勤医師(計)()名 ・助産師 ()名 ・看護職員・補助 ()名 【妊婦】()歳 【様式・ 医師の手術室滞在時間】 経膈分娩 予定帝切 ()分 緊急帝切 ()分	【体制】 ・常勤医師(計) ()名 ・非常勤医師(計)()名 ・助産師 ()名 ・看護職員・補助 ()名 【妊婦】()歳 【様式・ 医師の手術室滞在時間】 経膈分娩 予定帝切 ()分 緊急帝切 ()分	【体制】 ・常勤医師(計) ()名 ・非常勤医師(計)()名 ・助産師 ()名 ・看護職員・補助 ()名 【妊婦】()歳 【様式・ 医師の手術室滞在時間】 経膈分娩 予定帝切 ()分 緊急帝切 ()分

勤務時間票でご記入
いただいた ID

② 妊婦・分娩の特性 分娩日()月()日

1	患者 ID・年齢	患者 ID ()	年齢 () 歳
2	初産等・様式	初産 経産婦	経膈分娩 予定帝切 緊急帝切
3	分娩に要した時間 (医師が呼ばれてから終了まで)		() 時間 () 分
4	特記事項(該当項目に全て○) ・ PROM (前期破水) ・ 切迫早産 ・ 切迫流産 ・ 微弱陣痛 ・ 分娩停止 ・ 分娩遅延 ・ 弛緩出血 ・ 膈壁血腫 ・ 腹腔内出血 ・ PIH(妊娠高血圧症候群) ・ 妊娠中毒症 ・ 前置胎盤 ・ 低置胎盤 ・ 常置胎盤早期剥離 ・ 子宮頸管無力症 ・ 子宮頸管裂傷 ・ 子宮頸管熟化不全 ・ 子宮内感染 ・ 子宮破裂 ・ 狭骨盤 ・ 羊水塞栓症 ・ 羊水過多 ・ 羊水過少症 ・ 回旋異常 ・ NRFS(胎児機能不全) ・ IUGR(胎児発育遅延) ・ 双胎・多胎 ・ CPD(児頭骨盤不均衡) ・ 子癇 ・ 会陰裂傷 ・ ダブルセットアップ ・ その他 ()		
5	診断・医療行為など(該当項目に全て○) <診断> ・ 検査実施・判断 ・ 理学診 (内診を含む) <治療> ・ 薬剤投与 () 分 ・ 会陰切開縫合 () 分 ・ 鉗子吸引 () 分 ・ 出血管理・輸血・止血処置 () 分 ・ 帝王切開術 () 分 その他 () <インフォームド・コンセント> ・ 短時間(5分以内) ・ 中時間(5-15分) ・ 長時間(15分以上)		
6	妊婦のリスク (該当項目全てに○。ただし、上記4と重複する項目は○は不要です)		

妊婦のリスクファクター

(現在の妊娠)

分類	点数	分類	点数	分類	点数
1 高血圧 降圧剤服用なし	1	28 予定日不明妊娠	1	54 妊婦健診2回以下	1
2 高血圧 降圧剤服用中	5	29 減数手術を受けた	1	55 Rh血液型不適合	5
3 心臓疾患 NYHA I II	1	30 長期不妊治療後の妊娠	2	56 2絨毛膜2羊膜性双胎妊娠	1
4 心臓疾患 NYHA III以上	5	31 27週以前に染色体異常の疑いあり	1	57 2絨毛膜2羊膜性双胎妊娠 (体重差25%以上)	2
5 甲状腺疾患 管理良好	1	32 28週以前に染色体異常の確定	2	58 1絨毛膜2羊膜性双胎妊娠	5
6 甲状腺疾患 管理不良	2	33 妊娠初期検査でB型肝炎陽性	1	59 1絨毛膜1羊膜性双胎妊娠	5
7 糖尿病 食事療法のみ	1	34 妊娠初期検査でSTDの治療	2	60 3胎以上の多胎	5
8 糖尿病 インスリン注射	5	35 28週以後の初診	1	61 妊娠糖尿病 食事療法のみ	1
9 虐待既往歴	2	36 分娩時が初診	2	62 妊娠糖尿病 インスリン療法	5
10 肝炎	1	37 既往歴 難産	1	63 妊娠中の出血 20週未満	1
11 先天性股関節脱臼	1	38 既往歴 早産	2	64 妊娠中の出血 20週以後	2
12 子宮がん細胞診異常	1	39 既往歴 死産	2	65 33週以前の前期破水・切迫	2
13 風疹の抗体なし	1	40 既往歴 子宮筋腫	1	66 34-36週の前期破水・切迫早産	1
14 慢性腎炎	2	41 既往歴 子宮膈部の円錐切除	1	67 妊娠高血圧症候群軽症	1
15 精神神経疾患	2	42 既往歴 反復流産	2	68 妊娠高血圧症候群重症	5
16 気管支喘息	2	43 既往歴 新生児死亡	2	69 HELLP症候群または子癇	5
17 血液疾患	2	44 既往歴 大奇形	2	70 羊水過少	2
18 Rh-	2	45 既往歴 IUGR	2	71 羊水過多	5
19 てんかん	2	46 既往歴 帝王切開	2	72 低置胎盤	1
20 抗リン脂質抗体症候群	5	47 既往歴 巨大子宮筋腫	2	73 前置胎盤	2
21 HIV陽性妊婦	5	48 既往歴 子宮手術後	2	74 前回帝王切開例の前置胎盤	5
22 たばこ	1	49 前回妊娠 妊娠高血圧症候群軽症	1	75 巨大児	1
23 ドラッグ乱用	2	50 前回妊娠 妊娠高血圧症候群重症	5	76 IUGR	2
24 酒	1	51 前回妊娠 巨大児出産	1	77 CPDの疑い	1
25 向精神薬の使用	2	52 前回妊娠 産後出血多量	1	78 骨盤位	2
26 排卵誘発剤の注射	2	53 前回妊娠 常位胎盤早期剥離	5	79 横位	2
27 体外受精	2				

7	妊婦の居住地	郵便番号 (-)	通院に要する時間 (公共交通機関利用) 約()時間()分
---	--------	------------	--------------------------------

③ 医師プロフィール

1	年齢、性別	男性・女性 () 歳
2	常勤、非常勤の区別 (定義も含めて)	常勤 非常勤 定義 ()
3	分娩の経験年数	() 年
4	熟練度 (○はひとつ)	ハイリスク分娩への対応 ・十分可能 ・まあ可能 ・不可能
5	夜勤・当直	夜勤：平均月 () 回 (: ~ :) 当直：平均月 () 回 (: ~ :)
6	主治医制 (○はひとつ)	・単独の主治医制 ・複数の主治医制 ・患者によって異なる ・主治医制は無い
7	院内での勤務時間に関して 現実的な理想勤務時間 本来の理想勤務時間	週 () 時間 週 () 時間
8	貴院に産婦人科医があと何人いれば上記の「現実的な理想勤務時間」が可能となると思われますか。	常勤 () 人 非常勤 () 人
9	勤務環境を向上するための解決策について	
10	子育てなど	小学生以下の子どもさんの有無 有 無 出産や子育てに関する貴院の支援 ・よい ・まあよい ・やや不足 ・不足 出産や子育てのための地域の施設の充足 (保育園・学童保育など) ・よい ・まあよい ・やや不足 ・不足
11	その他コメント	

8	他科の医師の充足度	麻酔医（充足 どちらともいえない やや不足 非常に不足） 小児科医（充足 どちらともいえない やや不足 非常に不足）
9	医師の勤務規定	当直回数の制限（あり なし） 当直明けの勤務（通常通り、帰宅、半日勤務、決まっていない） 時間短縮勤務制度（あり なし） 産休・育休以外に行なっている女性医師就業支援（あり、なし） 具体的に（ ）
10	ご意見	医師確保における貴院の強み 医師確保において抱えておられる課題

調査にご協力いただき誠に有難うございました。

巻末資料 二次医療圏別必要産婦人科勤務医数（推計）

二次医療圏	必要業務時間(月)※2										必要医師数と過不足				分娩以外の産婦人科医療ニーズ(推計)※3									
	分鏡二一ズ※1										現在の医師数(再掲)				1日11時間勤務			1日10時間勤務			1日9時間勤務			
	分鏡取り扱い病院数	病院で分娩の医師数(常勤換算)	うち産科	うち帝王切開	うち緊急	分鏡	オンコール(院内・院外)	入院診察	手術	外来	小計	その他	総必要時間	医師数	過不足	必要医師数	過不足	必要医師数	過不足	必要医師数	過不足	手術件数(日)	外来件数(日)	入院患者数(日)
0101 南渡島	4	14.6	179	133	46	16	402	2,000	811	390	1,434	5,037	1,742	6,780	14.6	30.8	-16.2	33.9	-19.3	37.7	-23.1	7	303	162
0102 南樺山	-	0.0	-	-	-	-	-	-	6	26	97	129	45	174	0.0	0.8	-0.8	0.9	-0.9	1.0	-1.0	1	20	1
0103 北渡島樺山	1	3.1	27	25	2	1	45	500	61	42	153	801	277	1,078	3.1	4.9	-1.8	5.4	-2.3	6.0	-2.9	1	32	12
0104 札幌	20	86.1	695	498	197	69	1,619	10,000	4,957	2,170	7,988	26,735	9,247	35,982	86.1	163.6	-77.5	179.9	-93.8	199.9	-113.8	42	1,688	991
0105 後志	2	5.0	57	45	12	4	120	1,000	415	173	636	2,344	811	3,155	5.0	14.3	-9.3	15.8	-10.8	17.5	-12.5	3	134	83
0106 南空知	1	2.0	8	6	2	1	18	500	251	176	648	1,592	551	2,143	2.0	9.7	-7.7	10.7	-8.7	11.9	-9.9	3	137	50
0107 中空知	1	4.0	46	34	12	4	104	500	354	134	492	1,584	548	2,132	4.0	9.7	-5.7	10.7	-6.7	11.8	-7.8	3	104	71
0108 北空知	1	1.0	7	3	4	1	23	500	74	32	117	745	258	1,003	1.0	4.6	-3.6	5.0	-4.0	5.6	-4.6	1	25	15
0109 西胆振	2	7.6	98	78	20	7	204	1,000	586	203	746	2,739	947	3,686	7.6	16.8	-9.2	18.4	-10.8	20.5	-12.9	4	158	117
0110 東胆振	2	8.1	93	78	15	5	181	1,000	348	190	701	2,420	837	3,257	8.1	14.8	-6.7	16.3	-8.2	18.1	-10.0	4	148	70
0111 日高	1	1.0	16	11	5	2	39	500	19	74	271	903	312	1,216	1.0	5.5	-4.5	6.1	-5.1	6.8	-5.8	1	57	4
0112 上川中部	4	20.6	214	163	51	18	468	2,000	888	424	1,561	5,342	1,848	7,190	20.6	32.7	-12.1	36.0	-15.4	39.9	-19.3	8	330	178
0113 上川北部	1	6.0	40	27	13	5	98	500	74	87	321	1,080	374	1,454	6.0	6.6	-0.6	7.3	-1.3	8.1	-2.1	2	68	15
0114 高良野	1	1.0	20	17	3	1	38	500	13	47	173	771	267	1,038	1.0	4.7	-3.7	5.2	-4.2	5.8	-4.8	1	37	3
0115 留萌	1	1.0	14	11	3	1	30	500	13	46	171	759	263	1,022	1.0	4.6	-3.6	5.1	-4.1	5.7	-4.7	1	36	3
0116 宗谷	1	3.0	33	29	4	1	60	500	61	81	299	1,001	346	1,348	3.0	6.1	-3.1	6.7	-3.7	7.5	-4.5	2	63	12
0117 北網	3	11.1	172	141	31	11	345	1,500	402	251	922	3,421	1,183	4,604	11.1	20.9	-9.8	23.0	-11.9	25.6	-14.5	5	195	80
0118 遠紋	2	5.0	53	40	13	5	117	1,000	74	93	343	1,628	563	2,191	5.0	10.0	-5.0	11.0	-6.0	12.2	-7.2	2	73	15
0119 十勝	4	15.3	246	208	38	13	474	2,000	518	334	1,230	4,557	1,576	6,133	15.3	27.9	-12.6	30.7	-15.4	34.1	-18.8	6	260	104
0120 釧路	3	13.9	165	138	27	9	323	1,500	457	265	976	3,521	1,218	4,739	13.9	21.5	-7.6	23.7	-9.8	26.3	-12.4	5	206	91
0121 根室	2	4.0	36	33	3	1	61	1,000	61	71	263	1,457	504	1,961	4.0	8.9	-4.9	9.8	-5.8	10.9	-6.9	1	56	12
0201 津軽地域	4	19.2	354	327	27	9	596	2,000	444	268	986	4,293	1,485	5,779	19.2	26.3	-7.1	28.9	-9.7	32.1	-12.9	5	208	89
0202 八戸地域	3	16.0	132	94	38	13	309	1,500	499	252	928	3,488	1,207	4,695	16.0	21.3	-5.3	23.5	-7.5	26.1	-10.1	5	196	100
0203 青森地域	3	10.9	94	69	25	9	214	1,500	595	213	785	3,307	1,144	4,451	10.9	20.2	-9.3	22.3	-11.4	24.7	-13.8	4	166	119
0204 西北五地域	1	3.0	20	17	3	1	38	500	81	107	394	1,120	387	1,507	3.0	6.8	-3.8	7.5	-4.5	8.4	-5.4	2	83	16
0205 上三地域	1	2.9	25	23	2	1	42	500	171	131	482	1,326	459	1,785	2.9	8.1	-5.2	8.9	-6.0	9.9	-7.0	3	102	34
0301 盛岡	3	31.0	167	96	71	25	463	1,500	956	389	1,431	4,738	1,639	6,377	31.0	29.0	2.0	31.9	-0.9	35.4	-4.4	7	302	191
0302 岩手中部	3	6.2	70	53	17	6	154	1,500	225	117	430	2,427	839	3,266	6.2	14.8	-8.6	16.3	-10.1	18.1	-11.9	2	91	45
0303 胆江	-	0.0	-	-	-	-	-	-	81	89	328	498	172	671	0.0	3.0	-3.0	3.4	-3.4	3.7	-3.7	2	69	16
0304 阿蘇	2	0.0	64	45	19	7	152	1,000	267	79	291	1,789	619	2,408	0.0	10.9	-10.9	12.0	-12.0	13.4	-13.4	2	62	53
0305 気仙	1	3.0	57	38	19	7	142	500	6	40	148	836	289	1,125	3.0	5.1	-2.1	5.6	-2.6	6.3	-3.3	1	31	1
0306 釜石	1	2.2	23	22	1	0	36	500	109	60	221	927	321	1,248	2.2	5.7	-3.5	6.2	-4.0	6.9	-4.7	1	47	22
0307 宮古	1	4.0	36	27	9	3	80	500	164	44	161	949	328	1,277	4.0	5.8	-1.8	6.4	-2.4	7.1	-3.1	1	34	33
0308 久慈	1	1.4	12	11	1	0	20	500	6	59	218	804	278	1,082	1.4	4.9	-3.5	5.4	-4.0	6.0	-4.6	1	46	1
0309 二戸	1	3.0	34	26	8	3	74	500	55	49	180	858	297	1,155	3.0	5.2	-2.2	5.8	-2.8	6.4	-3.4	1	38	11
0401 仙南	2	3.8	18	16	2	1	32	1,000	135	78	288	1,534	531	2,065	3.8	9.4	-5.6	10.3	-6.5	11.5	-7.7	2	61	27
0403 仙台	10	62.4	649	487	162	57	1,444	5,000	1,957	856	3,149	12,405	4,291	16,696	62.4	75.9	-13.5	83.5	-21.1	92.8	-30.4	16	665	391
0406 大崎	1	4.0	37	25	12	4	91	500	190	148	546	1,475	510	1,986	4.0	9.0	-5.0	9.9	-5.9	11.0	-7.0	3	115	38
0407 栗原	-	0.0	-	-	-	-	-	-	13	32	118	163	56	219	0.0	1.0	-1.0	1.1	-1.1	1.2	-1.2	1	25	3
0408 登米	-	0.0	-	-	-	-	-	-	61	43	160	264	91	356	0.0	1.6	-1.6	1.8	-1.8	2.0	-2.0	1	34	12
0409 石巻	1	3.0	53	38	15	5	123	500	225	131	482	1,462	506	1,967	3.0	8.9	-5.9	9.8	-6.8	10.9	-7.9	3	102	45
0410 気仙沼	1	2.0	22	10	12	4	69	500	116	81	298	1,064	368	1,432	2.0	6.5	-4.5	7.2	-5.2	8.0	-6.0	2	63	23

※1 平成20年医療施設調査 ※2 分鏡二一ズと分鏡以外の二一ズから推計した医師の必要時間 ※3 平成20年患者調査、平成20年医療施設調査、平成20年社会医療従事者別調査より推計

二次医療圏別必要産婦人科勤務医数(推計)(大館・渡角～太田・館林)

二次医療圏	必要業務時間(月)※2										必要医師数と過不足				分娩以外の産婦人科医療ニーズ									
	必要業務時間(月)※2										現在の医師数(再掲)		1日11時間勤務		1日10時間勤務		1日9時間勤務		手術		外来		入院	
	取り扱い病院数	産婦人科医師数	現在の医師数(再掲)	分岐	オンコール(院内・院外)	入院診察	手術	外来	小計	その他	総必要時間	必要医師数	過不足	必要医師数	過不足	必要医師数	過不足	必要医師数	過不足	手術件数(日)	外来件数(日)	入院患者数(日)		
0501 大館・鹿角	2	6.7	69	64	5	2	115	1,000	225	119	437	1,897	656	2,553	6.7	11.6	-4.9	12.8	-6.1	14.2	-7.5	2	92	45
0502 北秋田	1	1.7	11	8	3	1	25	500	6	34	126	691	239	930	1.7	4.2	-2.5	4.7	-3.0	5.2	-3.5	1	27	1
0503 能代・山本	1	4.2	58	51	7	2	106	500	177	60	219	1,062	367	1,429	4.2	6.5	-2.3	7.1	-2.9	7.9	-3.7	1	46	35
0504 秋田周辺	6	21.0	201	175	26	9	372	3,000	737	367	1,351	5,826	2,015	7,841	21.0	35.6	-14.6	39.2	-18.2	43.6	-22.6	7	285	147
0505 田利本荘・にかほ	2	5.1	71	59	12	4	140	1,000	219	121	447	1,928	667	2,594	5.1	11.8	-6.7	13.0	-7.9	14.4	-9.3	2	94	44
0506 大仙・仙北	2	4.9	28	24	4	1	53	1,000	177	77	283	1,590	550	2,140	4.9	9.7	-4.8	10.7	-5.8	11.9	-7.0	1	60	35
0507 糠手	2	4.4	47	39	8	3	93	1,000	116	84	309	1,602	554	2,156	4.4	9.8	-5.4	10.8	-6.4	12.0	-7.6	2	65	23
0508 湯沢・雄勝	1	0.0	9	7	2	1	19	500	61	46	168	795	275	1,070	0.0	4.9	-4.9	5.3	-5.3	5.9	-5.9	1	36	12
0601 村山	9	29.8	277	219	58	20	581	4,500	853	413	1,519	7,866	2,721	10,586	29.8	48.1	-18.3	52.9	-23.1	58.8	-29.0	8	321	171
0602 最上	1	2.5	53	47	6	2	95	500	61	61	224	942	326	1,268	2.5	5.8	-3.3	6.3	-3.8	7.0	-4.5	1	47	12
0603 置賜	2	7.0	103	76	27	9	233	1,000	293	143	527	2,197	760	2,957	7.0	13.4	-6.4	14.8	-7.8	16.4	-9.4	3	111	59
0604 庄内	5	10.0	129	115	14	5	230	2,500	438	146	536	3,849	1,331	5,181	10.0	23.5	-13.5	25.9	-15.9	28.8	-18.8	3	113	88
0701 県北	6	21.2	199	156	43	15	422	3,000	657	351	1,292	5,721	1,979	7,700	21.2	35.0	-13.8	38.5	-17.3	42.8	-21.6	7	273	131
0702 県中	5	17.5	215	157	58	20	492	2,500	750	376	1,384	5,502	1,903	7,405	17.5	33.7	-16.2	37.0	-19.5	41.1	-23.6	7	292	150
0703 県南	2	5.0	92	75	17	6	186	1,000	129	118	433	1,866	645	2,511	5.0	11.4	-6.4	12.6	-7.6	14.0	-9.0	2	92	26
0704 会津	2	6.5	105	57	48	17	302	1,000	422	194	713	2,630	910	3,540	6.5	16.1	-9.6	17.7	-11.2	19.7	-13.2	4	151	84
0705 南会津	-	0.0	-	-	-	-	-	-	0	9	32	40	14	54	0.0	0.2	-0.2	0.3	-0.3	0.3	-0.3	0	7	0
0706 相双	3	5.0	48	41	7	2	91	1,500	238	143	525	2,497	864	3,361	5.0	15.3	-10.3	16.8	-11.8	18.7	-13.7	3	111	48
0707 いわき	1	4.2	60	42	18	6	143	500	560	182	668	2,053	710	2,763	4.2	12.6	-8.4	13.8	-9.6	15.3	-11.1	3	141	112
0801 水戸	6	26.6	297	235	62	22	623	3,000	663	389	1,431	6,105	2,112	8,217	26.6	37.3	-10.7	41.1	-14.5	45.6	-19.0	7	302	133
0802 日立	3	7.4	89	76	13	5	169	1,500	444	221	813	3,147	1,088	4,235	7.4	19.3	-11.9	21.2	-13.8	23.5	-16.1	4	172	89
0803 常陸太田・ひたちなか	2	7.8	162	131	31	11	331	1,000	135	152	560	2,178	753	2,931	7.8	13.3	-5.5	14.7	-6.9	16.3	-8.5	3	118	27
0804 鹿行	2	6.0	90	82	8	3	155	1,000	177	171	628	2,130	737	2,867	6.0	13.0	-7.0	14.3	-8.3	15.9	-9.9	3	133	35
0805 土浦	2	14.0	122	93	29	10	267	1,000	377	204	749	2,596	898	3,494	14.0	15.9	-1.9	17.5	-3.5	19.4	-5.4	4	158	75
0806 つくば	2	14.5	115	86	29	10	257	1,000	431	245	903	2,836	981	3,817	14.5	17.4	-2.9	19.1	-4.6	21.2	-6.7	5	191	86
0807 取手・竜ヶ崎	5	8.9	211	173	38	13	424	2,500	499	333	1,226	4,982	1,723	6,705	8.9	30.5	-21.6	33.5	-24.6	37.3	-28.4	6	259	100
0808 筑西・下妻	-	0.0	-	-	-	-	-	-	238	133	488	859	297	1,156	0.0	5.3	-5.3	5.8	-5.8	6.4	-6.4	3	103	48
0809 古河・坂東	2	6.5	130	106	24	8	263	1,000	315	175	643	2,396	829	3,225	6.5	14.7	-8.2	16.1	-9.6	17.9	-11.4	3	136	63
0901 県北	2	13.0	96	75	21	7	204	1,000	348	210	774	2,537	877	3,414	13.0	15.5	-2.5	17.1	-4.1	19.0	-6.0	4	164	70
0902 県西	2	6.6	45	33	12	4	102	1,000	135	128	473	1,839	636	2,475	6.6	11.2	-4.6	12.4	-5.8	13.7	-7.1	2	100	27
0903 県東・央	3	13.1	148	98	50	18	370	1,500	737	358	1,316	4,281	1,481	5,761	13.1	26.2	-13.1	28.8	-15.7	32.0	-18.9	7	278	147
0904 県南	3	55.8	196	122	74	26	514	1,500	637	439	1,616	4,706	1,628	6,334	55.8	28.8	27.0	31.7	24.1	35.2	20.6	8	341	127
0905 栃毛	2	10.2	87	56	31	11	223	1,000	377	177	650	2,426	839	3,265	10.2	14.8	-4.6	16.3	-6.1	18.1	-7.9	3	137	75
1001 前橋	5	15.2	223	171	52	18	485	2,500	541	322	1,186	5,033	1,741	6,774	15.2	30.8	-15.6	33.9	-18.7	37.6	-22.4	6	250	108
1002 高崎・安中	1	7.3	16	8	3	48	500	500	415	240	883	2,086	721	2,807	7.3	12.8	-5.5	14.0	-6.7	15.6	-8.3	5	186	83
1003 茨川	2	3.0	25	21	4	1	49	1,000	357	84	310	1,800	623	2,422	3.0	11.0	-8.0	12.1	-9.1	13.5	-10.5	2	65	71
1004 藤岡	2	5.7	57	42	15	5	129	1,000	68	41	151	1,389	480	1,869	5.7	8.5	-2.8	9.3	-3.6	10.4	-4.7	1	32	14
1005 富岡	1	4.6	52	39	13	5	116	500	116	54	200	986	341	1,328	4.6	6.0	-1.4	6.6	-2.0	7.4	-2.8	1	42	23
1006 吾妻	1	0.7	13	11	2	1	25	500	74	36	134	770	266	1,036	0.7	4.7	-4.0	5.2	-4.5	5.8	-5.1	1	28	15
1007 伊勢崎	1	4.7	19	15	4	1	40	500	74	63	233	911	266	1,177	4.7	5.6	-0.9	6.1	-1.4	6.8	-2.1	1	49	15
1008 沼田	2	5.6	80	57	23	8	187	1,000	280	138	509	2,114	731	2,846	5.6	12.9	-7.3	14.2	-8.6	15.8	-10.2	2	107	56
1009 桐生	2	8.1	80	50	30	11	209	1,000	328	109	400	2,046	708	2,754	8.1	12.5	-4.4	13.8	-5.7	15.3	-7.2	2	85	66
1010 太田・館林	1	2.0	1	1	0	0	1	500	341	231	851	1,925	666	2,591	2.0	11.8	-9.8	13.0	-11.0	14.4	-12.4	4	180	68

※1 平成20年医療施設調査 ※2 分岐二一と分岐以外の二一から推計した医師の必要時間 ※3 平成20年患者調査、平成20年医療施設調査、平成20年患者調査を別調査より推計

二次医療圏別必要産婦人科勤務医数(推計)(東部～県西)

二次医療圏	分鏡二一※1										必要業務時間(月)※2										必要医師数と過不足				分鏡以外の産婦人科医数二一※3					
	取り扱い病院数		病院内の分娩数		うち産婦人科		うち産科		うち産科		うち産科		分鏡	オンコー(院内・院外)	入院診察	手術	外来	小計	その他	総必要時間	現在の医師数(再掲)	1日11時間勤務		1日10時間勤務		1日9時間勤務		手術件数(日)	外来件数(日)	入院患者(日)
	分鏡取り扱い病院数	病院での分娩数(月)	うち産科	うち産科	うち産科	うち産科	うち産科	うち産科	うち産科	うち産科	うち産科	うち産科										うち産科	うち産科	うち産科	うち産科	うち産科	うち産科			
1101 東部	4	27.6	360	302	58	20	701	2,000	1,094	647	2,383	6,826	2,361	9,187	27.6	41.8	-14.2	45.9	-18.3	51.0	-23.4	12	503	219						
1102 中央	14	70.4	820	599	221	78	1,875	7,000	1,783	1,288	4,742	16,688	5,772	22,460	70.4	102.1	-31.7	112.3	-41.9	124.8	-54.4	25	1,002	357						
1103 西部第一	9	50.8	886	674	212	74	1,942	4,500	1,800	980	3,606	12,828	4,437	17,265	50.8	78.5	-27.7	86.3	-35.5	95.9	-45.1	19	782	360						
1104 西部第二	2	18.7	82	55	27	9	203	1,000	573	288	988	3,033	1,049	4,082	18.7	18.6	-0.1	20.4	-1.7	22.7	-4.0	5	209	115						
1105 北多摩	1	1.6	5	1	4	1	20	500	225	127	468	1,341	464	1,804	1.6	8.2	-6.6	9.0	-7.4	10.0	-8.4	2	99	45						
1106 株企	-	0.0	-	-	-	-	-	-	19	53	196	269	93	362	0.0	1.6	-1.6	1.8	-1.8	2.0	-2.0	1	41	4						
1107 県五	-	0.0	-	-	-	-	-	-	116	71	263	450	156	606	0.0	2.8	-2.8	3.0	-3.0	3.4	-3.4	1	56	23						
1108 大里	5	16.9	123	99	24	8	253	2,500	431	250	919	4,353	1,506	5,859	16.9	26.6	-9.7	29.3	-12.4	32.5	-15.6	5	194	86						
1109 利根	4	14.0	208	173	35	12	410	2,000	451	339	1,248	4,447	1,538	5,985	14.0	27.2	-13.2	29.9	-15.9	33.3	-19.3	6	264	90						
1201 千葉	6	37.3	215	154	61	21	501	3,000	1,020	696	2,564	7,781	2,692	10,473	37.3	47.6	-10.3	52.4	-15.1	58.2	-20.9	13	542	204						
1202 東葛南部	9	50.7	400	298	102	36	897	4,500	1,808	1,030	3,793	12,028	4,160	16,188	50.7	73.6	-22.9	80.9	-30.2	89.9	-39.2	20	801	362						
1203 東葛北部	7	45.2	549	440	109	38	1,134	3,500	1,168	773	2,845	9,420	3,258	12,678	45.2	57.6	-12.4	63.4	-18.2	70.4	-25.2	15	601	234						
1204 印旛	3	25.9	106	81	25	9	231	1,500	814	401	1,476	4,423	1,530	5,953	25.9	27.1	-1.2	29.8	-3.9	33.1	-7.2	8	312	163						
1205 香取海浜	2	9.5	132	98	34	12	297	1,000	389	300	1,103	3,089	1,089	4,158	9.5	18.9	-9.4	20.8	-11.3	23.1	-13.6	6	233	78						
1206 山武長生夷隅	1	1.6	3	2	1	0	7	500	374	161	592	1,634	565	2,199	1.6	10.0	-8.4	11.0	-9.4	12.2	-10.6	3	125	75						
1207 安房	1	9.5	80	72	8	3	141	500	335	73	268	1,316	455	1,771	9.5	8.1	1.4	8.9	0.6	9.8	-0.3	1	57	67						
1208 君津	3	14.4	102	60	42	15	279	1,500	335	213	786	3,113	1,077	4,189	14.4	19.0	-4.6	20.9	-6.5	23.3	-8.9	4	166	67						
1209 市原	2	11.4	34	26	8	3	74	1,000	267	166	611	2,119	733	2,851	11.4	13.0	-1.6	14.3	-2.9	15.8	-4.4	3	129	53						
1301 区中央部	15	131.5	750	533	217	76	1,761	7,500	1,956	2,173	7,999	21,390	7,399	28,788	131.5	130.9	0.6	143.9	-12.4	159.9	-28.4	42	1,690	391						
1302 区西南部	7	53.3	465	362	103	36	994	3,500	744	795	2,927	8,959	3,099	12,058	53.3	54.8	-1.5	60.3	-7.0	67.0	-13.7	15	618	149						
1303 区西部	11	92.0	773	613	160	57	1,626	6,500	1,078	1,034	3,806	13,045	4,512	17,557	92.0	79.8	12.2	87.8	2.2	97.5	-5.5	20	804	216						
1304 区西北部	13	76.6	615	483	132	46	1,301	6,500	1,127	1,101	4,051	14,079	4,870	18,949	76.6	86.1	-9.5	94.7	-18.1	105.3	-28.7	21	856	225						
1305 区西北部	11	82.9	748	573	175	61	1,627	5,500	1,886	1,089	4,007	14,109	4,880	18,990	82.9	86.3	-3.4	94.9	-12.0	105.5	-22.6	21	847	377						
1306 区東部	5	21.8	313	229	84	29	715	2,500	921	680	2,503	7,318	2,531	9,849	21.8	44.8	-23.0	49.2	-27.4	54.7	-32.9	13	529	184						
1307 区東部	7	30.3	445	361	84	29	905	3,500	724	706	2,598	8,434	2,917	11,351	30.3	51.6	-21.3	56.8	-26.5	63.1	-32.8	14	549	145						
1308 西多摩	4	15.8	166	137	29	10	330	2,000	654	192	706	3,882	1,343	5,224	15.8	23.7	-7.9	26.1	-10.3	29.0	-13.2	4	149	131						
1309 南多摩	6	41.2	464	354	110	39	1,014	3,000	2,188	604	2,224	9,031	3,124	12,155	41.2	55.2	-14.0	60.8	-19.6	67.5	-26.3	12	470	438						
1310 北多摩西部	4	20.1	206	151	55	19	469	2,000	499	324	1,192	4,484	1,551	6,035	20.1	27.4	-7.3	30.2	-10.1	33.5	-13.4	6	252	100						
1311 北多摩南部	9	45.0	546	422	124	44	1,176	4,500	1,474	676	2,489	10,316	3,568	13,884	45.0	63.1	-18.1	69.4	-24.4	77.1	-32.1	13	526	295						
1312 北多摩北部	4	24.5	270	216	54	19	559	2,000	1,075	495	1,823	5,952	2,059	8,011	24.5	36.4	-11.9	40.1	-15.6	44.5	-20.0	9	385	215						
1313 島しょ	-	1.0	-	-	-	-	-	-	0	7	27	34	12	46	1.0	0.2	0.8	0.2	0.8	0.3	0.7	0	6	0						
1401 横浜北部	9	47.4	537	412	125	44	1,166	4,500	921	701	2,580	9,867	3,413	13,280	47.4	60.4	-13.0	66.4	-19.0	73.8	-26.4	13	545	184						
1402 横浜西部	7	40.3	660	541	119	42	1,325	3,500	1,136	758	2,790	9,510	3,289	12,799	40.3	58.2	-17.9	64.0	-23.7	71.1	-30.8	15	590	227						
1403 横浜南部	8	52.6	449	344	105	37	977	4,000	862	722	2,658	9,219	3,189	12,408	52.6	56.4	-3.8	62.0	-9.4	68.9	-16.3	14	562	172						
1404 川崎北部	4	20.2	157	119	38	13	346	2,000	692	331	1,220	4,589	1,587	6,176	20.2	28.1	-7.9	30.9	-10.7	34.3	-14.1	6	238	138						
1405 川崎南部	7	45.2	432	354	78	27	868	3,500	499	429	1,580	6,876	2,378	9,254	45.2	42.1	3.1	46.3	-1.1	51.4	-6.2	8	334	100						
1406 横浜東部・三浦	3	16.0	124	98	26	9	260	1,500	682	478	1,760	6,681	1,619	6,300	16.0	28.6	-12.6	31.5	-15.5	35.0	-19.0	9	372	136						
1407 湘南東部	4	15.2	189	145	44	15	411	2,000	512	303	1,114	4,339	1,501	5,840	15.2	26.5	-11.3	29.2	-14.0	32.4	-17.2	6	235	102						
1408 湘南西部	6	31.4	215	146	69	24	526	3,000	814	391	1,440	6,171	2,153	8,306	31.4	37.8	-6.4	41.5	-10.1	46.1	-14.7	7	304	163						
1409 県央	6	16.7	319	265	54	19	630	3,000	650	394	1,450	6,123	2,118	8,241	16.7	37.5	-20.8	41.2	-24.5	45.8	-29.1	8	306	130						
1410 相模原	6	36.1	394	302	92	32	857	3,000	969	508	1,871	7,205	2,492	9,697	36.1	44.1	-8.0	48.5	-12.4	53.9	-17.8	10	395	194						
1411 県西	3	12.2	193	172	21	7	344	1,500	354	180	664	3,043	1,052	4,095	12.2	18.6	-6.4	20.5	-8.3	22.8	-10.6	3	140	71						

※1 平成20年医療施設調査 ※2 分鏡二一と分鏡以外の二一から推計した医師の必要時間 ※3 平成20年患者調査、平成20年医療施設調査、平成20年社会医療診療行為別調査より推計

二次医療圏別必要産婦人科勤務医数(推計)(下越～富士)

二次医療圏	分鏡二一ス※1										必要業務時間(月)※2										現在の医師数(再編)				必要医師数と過不足				分娩以外の産婦人科医療二一ス(推計)※3					
	取り扱い病院数		現在の医師数(推計)		病院での分娩数(月)		うち産科		うち帝王切開		うち緊急		分鏡	オンコール(院内・院外)	入院診察	手術	外来	小計	その他	総必要時間	必要医師数	過不足	1日11時間勤務	必要医師数	過不足	1日10時間勤務	必要医師数	過不足	1日9時間勤務	必要医師数	過不足	手術件数(日)	外来件数(日)	入院患者数(日)
	分鏡	産科	産科	産科	産科	産科	産科	産科	産科	産科	産科	産科	産科	産科	産科	産科	産科	産科	産科	産科	産科	産科	産科	産科	産科	産科	産科	産科	産科	産科	産科	産科	産科	産科
1501 下越	2	7.6	63	44	19	7	150	1,000	245	120	443	1,956	677	2,636	7.6	12.0	-4.4	13.2	14.6	-5.6	-7.0	2	94	49										
1502 新潟	9	50.2	309	220	89	31	724	4,500	1,352	639	2,351	9,566	3,309	12,875	50.2	58.5	-8.3	64.4	71.5	-14.2	-21.3	12	497	270										
1503 県央	3	7.2	34	30	4	1	62	1,500	190	110	404	2,265	784	3,049	7.2	13.9	-6.7	15.2	16.9	-8.0	-9.7	2	85	38										
1504 中越	4	14.0	220	178	42	15	449	2,000	669	321	1,182	4,622	1,599	6,221	14.0	28.3	-14.3	31.1	34.6	-17.1	-20.6	6	250	134										
1505 魚沼	4	8.0	113	103	10	4	195	2,000	251	166	611	3,223	1,115	4,338	8.0	19.7	-11.7	21.7	24.1	-13.7	-16.1	3	129	50										
1506 上越	3	8.8	85	59	26	9	204	1,500	389	196	721	3,010	1,041	4,051	8.8	18.4	-9.6	20.3	22.5	-11.5	-13.7	4	152	78										
1507 佐渡	1	3.0	37	28	9	3	82	500	19	65	241	907	314	1,221	3.0	5.5	-2.5	6.1	6.8	-3.1	-3.8	1	51	4										
1601 新川	1	5.4	49	45	4	1	83	500	148	100	368	1,200	415	1,615	5.4	7.3	-1.9	8.1	9.0	-2.7	-3.6	2	78	30										
1602 富山	8	37.1	252	184	68	24	576	4,000	905	443	1,631	7,556	2,614	10,170	37.1	46.2	-9.1	50.8	56.5	-13.7	-19.4	8	345	181										
1603 高岡	3	13.1	112	88	24	8	237	1,500	415	280	958	3,370	1,166	4,536	13.1	20.6	-7.5	22.7	25.2	-9.6	-12.1	5	202	83										
1604 砺波	2	5.1	53	45	8	3	102	1,000	190	107	392	1,791	619	2,410	5.1	11.0	-5.9	12.0	13.4	-6.9	-8.3	2	83	38										
1701 南加賀	5	12.0	157	141	16	6	277	2,500	258	181	667	3,883	1,343	5,226	12.0	23.8	-11.8	26.1	29.0	-14.1	-17.0	3	141	52										
1702 石川中央	11	30.8	273	208	65	23	597	5,500	1,474	606	2,229	10,407	3,600	14,006	30.8	63.7	-32.9	70.0	77.8	-39.2	-47.0	12	471	295										
1703 能登中部	2	4.4	43	34	9	3	90	1,000	135	122	448	1,795	621	2,416	4.4	11.0	-6.6	12.1	13.4	-7.7	-9.0	2	95	27										
1704 能登北部	3	3.0	28	23	5	2	56	1,500	74	68	251	1,949	674	2,624	3.0	11.9	-8.9	13.1	14.6	-10.1	-11.6	1	53	15										
1801 福井・坂井	6	37.5	224	161	63	22	520	3,000	798	444	1,635	6,398	2,213	8,611	37.5	39.1	-1.6	43.1	47.8	-5.6	-10.3	9	345	160										
1802 奥越	-	0.0	-	-	-	-	-	-	19	44	163	227	79	306	0.0	1.4	-1.4	1.5	1.7	-1.5	-1.7	1	35	4										
1803 丹南	2	4.0	18	13	5	2	42	1,000	142	137	503	1,823	631	2,454	4.0	11.2	-7.2	12.3	13.6	-8.3	-9.6	3	106	28										
1804 嶺南	2	5.0	49	42	7	2	93	1,000	280	122	448	1,942	672	2,614	5.0	11.9	-6.9	13.1	14.5	-8.1	-9.5	2	95	56										
1901 中北	5	31.4	262	210	52	18	541	2,500	669	319	1,173	5,203	1,800	7,002	31.4	31.8	-0.4	35.0	38.9	-3.6	-7.5	6	248	134										
1902 峠東	-	0.0	-	-	-	-	-	-	238	132	484	854	295	1,150	0.0	5.2	-5.2	5.7	6.4	-5.7	-6.4	3	102	48										
1903 嶮南	-	0.0	-	-	-	-	-	-	13	44	164	221	76	297	0.0	1.4	-1.4	1.5	1.7	-1.5	-1.7	1	35	3										
1904 富士・東部	2	7.3	81	67	14	5	161	1,000	68	107	395	1,730	599	2,329	7.3	10.6	-3.3	11.6	12.9	-4.3	-5.6	2	83	14										
2001 佐久	3	10.0	117	96	21	7	235	1,500	335	213	783	3,066	1,060	4,126	10.0	18.8	-8.8	20.6	22.9	-10.6	-12.9	4	166	67										
2002 上小	1	1.7	48	47	1	0	72	500	245	109	403	1,329	460	1,789	1.7	8.1	-6.4	8.9	9.9	-7.2	-8.2	2	85	49										
2003 諏訪	4	9.4	90	68	22	8	199	2,000	177	170	625	3,171	1,097	4,268	9.4	19.4	-10.0	21.3	23.7	-11.9	-14.3	3	132	35										
2004 上伊那	2	7.7	126	110	16	6	232	1,000	177	107	394	1,910	661	2,571	7.7	11.7	-4.0	12.9	14.3	-5.2	-6.6	2	83	35										
2005 飯伊	1	4.5	79	66	13	5	155	500	129	114	420	1,317	456	1,773	4.5	8.1	-3.6	8.9	9.8	-4.4	-5.3	2	89	26										
2006 木曾	1	2.0	11	8	3	1	25	500	6	17	63	611	211	823	2.0	3.7	-1.7	4.1	4.6	-2.1	-2.6	0	13	1										
2007 松本	7	35.2	282	240	42	15	539	3,500	602	343	1,262	6,245	2,160	8,405	35.2	38.2	-3.0	42.0	46.7	-6.8	-11.5	7	267	120										
2008 大北	1	0.0	19	18	1	0	31	500	6	42	155	734	254	988	0.0	4.5	-4.5	4.9	5.5	-4.9	-5.5	1	33	1										
2009 長野	5	16.4	239	169	70	25	564	2,500	676	398	1,466	5,604	1,939	7,543	16.4	34.3	-17.9	37.7	41.9	-21.3	-25.5	8	310	135										
2100 北信	2	5.2	60	52	8	3	112	1,000	61	67	247	1,488	515	2,002	5.2	9.1	-3.9	10.0	11.1	-4.8	-5.9	1	52	12										
2101 岐阜	9	27.7	262	184	78	27	622	4,500	1,033	597	2,160	8,901	3,079	11,980	27.7	54.5	-26.8	59.9	66.6	-32.2	-38.9	11	456	207										
2102 西濃	1	9.0	43	24	19	7	121	500	389	263	970	2,244	776	3,021	9.0	13.7	-4.7	15.1	16.8	-6.1	-7.8	5	205	78										
2103 中濃	3	9.3	64	48	16	6	142	1,500	293	236	868	3,039	1,051	4,090	9.3	18.6	-9.3	20.4	22.7	-11.1	-13.4	5	183	59										
2104 東濃	2	7.8	73	42	31	11	202	1,000	377	249	918	2,747	950	3,697	7.8	16.8	-9.0	18.5	20.5	-10.7	-12.7	5	194	75										
2105 飛騨	3	3.0	78	55	23	8	185	1,500	171	106	391	2,353	814	3,166	3.0	14.4	-11.4	15.8	17.6	-12.8	-14.6	2	83	34										
2201 美濃	-	0.0	-	-	-	-	-	-	116	29	108	253	88	341	0.0	1.5	-1.5	1.7	1.9	-1.7	-1.9	1	23	23										
2202 熱海伊豆	2	4.5	49	42	7	2	93	1,000	74	71	262	1,500	519	2,018	4.5	9.2	-4.7	10.1	11.2	-5.6	-6.7	1	55	15										
2203 駿東田方	5	17.6	148	96	52	18	376	2,500	792	477	1,754	5,899	2,040	7,940	17.6	36.1	-18.5	39.7	44.1	-22.1	-26.5	9	371	158										
2204 富士	2	8.3	95	65	30	11	231	1,000	438	181	666	2,516	870	3,386	8.3	15.4	-7.1	16.9	18.8	-8.6	-10.5	3	141	88										

※1 平成20年医療施設調査 ※2 分鏡二一スと分鏡以外の二一スから推計した医師の必要時間 ※3 平成20年患者調査、平成20年医療施設調査、平成20年社会医療診療行為別調査より推計

二次医療圏別必要産婦人科勤務医数(推計)(静岡～阪神北)

二次医療圏	分鏡二一ス※1										必要業務時間(月)※2										必要医師数と過不足						分娩以外の産婦人科医療二一ス(推計)※3					
	取り扱い病院数		現在の医師数(常勤換算)		分鏡		入院診療		手術		外来		小計		その他		総必要時間		現在の医師数(再掲)		1日11時間勤務		1日10時間勤務		1日9時間勤務		手術件数		外来件数		入院患者	
	分鏡取り扱い病院数	現在の医師数	分鏡数	分鏡数	分鏡数	分鏡数	分鏡数	分鏡数	分鏡数	分鏡数	分鏡数	分鏡数	分鏡数	分鏡数	分鏡数	分鏡数	分鏡数	分鏡数	分鏡数	分鏡数	分鏡数	分鏡数	分鏡数	分鏡数	分鏡数	分鏡数	分鏡数	分鏡数	分鏡数	分鏡数	分鏡数	分鏡数
2205 静岡	8	29.5	296	210	86	30	696	4,000	847	409	1,507	7,459	2,580	10,039	29.5	45.6	-16.1	50.2	-20.7	55.8	-26.3	8	318	169								
2206 志太遠原	3	12.4	131	95	36	13	302	1,500	444	202	745	3,193	1,105	4,298	12.4	19.5	-7.1	21.5	-9.1	23.9	-11.5	4	157	89								
2207 中東遠	3	10.3	141	113	28	10	291	1,500	444	174	640	3,049	1,055	4,103	10.3	18.7	-8.4	20.5	-10.2	22.8	-12.5	3	135	89								
2208 西宮	5	37.8	423	317	106	37	942	2,500	995	475	1,750	6,662	2,304	8,966	37.8	40.8	-3.0	44.8	-7.0	49.8	-12.0	9	370	199								
2301 名古屋	27	130.3	1009	729	280	98	2,332	13,500	3,257	1,788	6,583	27,460	9,498	36,959	130.3	168.0	-37.7	184.8	-54.5	205.3	-75.0	34	1,391	651								
2302 海部	2	9.1	76	67	9	3	138	1,000	184	125	461	1,908	660	2,568	9.1	11.7	-2.6	12.8	-3.7	14.3	-5.2	2	97	37								
2303 尾張中部	-	0.0	-	-	-	-	-	-	68	26	94	187	65	252	0.0	1.1	-1.1	1.3	-1.3	1.4	-1.4	0	20	14								
2304 尾張東部	3	42.6	115	71	44	15	304	1,500	554	390	1,434	4,181	1,446	5,627	42.6	25.6	17.0	28.1	14.5	31.3	11.3	7	303	111								
2305 尾張西部	3	13.2	165	132	33	12	341	1,500	486	313	1,152	3,792	1,312	5,104	13.2	23.2	-10.0	25.5	-12.3	28.4	-15.2	6	243	97								
2306 尾張北部	5	18.5	182	128	54	19	432	2,500	608	402	1,481	5,424	1,876	7,300	18.5	33.2	-14.7	36.5	-18.0	40.6	-22.1	8	313	122								
2307 知多半島	5	13.5	172	148	24	8	323	2,500	486	284	1,044	4,637	1,604	6,241	13.5	28.4	-14.9	31.2	-17.7	34.7	-21.2	5	221	97								
2308 西三河北部	4	22.2	242	187	55	19	521	2,000	377	294	1,084	4,276	1,479	5,755	22.2	26.2	-4.0	28.8	-6.6	32.0	-9.8	6	229	75								
2309 西三河南部	7	36.6	412	274	138	48	1,026	3,500	853	531	1,955	7,866	2,721	10,586	36.6	48.1	-11.5	52.9	-16.3	58.8	-22.2	10	413	171								
2310 東三河北部	-	0.0	-	-	-	-	-	-	13	29	108	150	52	202	0.0	0.9	-0.9	1.0	-1.0	1.1	-1.1	1	23	3								
2311 東三河南部	4	21.0	239	171	68	24	558	2,000	824	435	1,603	5,420	1,875	7,295	21.0	33.2	-12.2	36.5	-15.5	40.5	-19.5	8	339	165								
2401 北勢	6	22.8	202	162	40	14	417	3,000	872	507	1,868	6,685	2,305	8,970	22.8	40.8	-18.0	44.8	-22.0	49.8	-27.0	10	395	174								
2402 中勢伊賀	4	27.8	126	93	33	12	285	2,000	669	312	1,150	4,417	1,528	5,945	27.8	27.0	0.8	29.7	-1.9	33.0	-5.2	6	243	134								
2403 南勢志摩	4	12.0	111	88	23	8	232	2,000	451	301	1,110	4,094	1,416	5,510	12.0	25.0	-13.0	27.5	-15.5	30.6	-18.6	6	234	90								
2404 東紀州	2	4.1	29	20	9	3	70	1,000	74	37	136	1,317	456	1,773	4.1	8.1	-4.0	8.9	-4.8	9.8	-5.7	1	29	15								
2501 大津	3	17.4	120	83	37	13	289	1,500	505	254	936	3,484	1,205	4,689	17.4	21.3	-3.9	23.4	-6.0	26.1	-8.7	5	198	101								
2502 湖南	4	7.6	110	88	22	8	228	2,000	322	221	814	3,585	1,240	4,825	7.6	21.9	-14.3	24.1	-16.5	26.8	-19.2	4	172	64								
2503 甲賀	1	2.5	13	9	4	1	31	500	129	79	292	1,031	357	1,388	2.5	6.3	-3.8	6.9	-4.4	7.7	-5.2	2	62	26								
2504 東近江	2	2.8	27	20	7	2	61	1,000	203	116	426	1,806	625	2,431	2.8	11.0	-8.2	12.2	-9.4	13.5	-10.7	2	90	41								
2505 湖東	1	0.0	2	1	1	0	6	500	68	102	374	1,049	363	1,412	0.0	6.4	-6.4	7.1	-7.1	7.8	-7.8	2	79	14								
2506 湖北	2	6.1	90	53	37	13	246	1,000	164	133	489	2,031	703	2,734	6.1	12.4	-6.3	13.7	-7.6	15.2	-9.1	3	103	33								
2507 湖西	1	1.0	10	6	4	1	27	500	13	33	123	696	241	937	1.0	4.3	-3.3	4.7	-3.7	5.2	-4.2	1	26	3								
2601 丹後	2	5.6	66	58	8	3	120	1,000	74	63	233	1,491	516	2,007	5.6	9.1	-3.5	10.0	-4.4	11.2	-5.6	1	49	15								
2602 中丹	5	11.0	156	140	16	6	275	2,500	238	187	687	3,887	1,345	5,232	11.0	23.8	-12.8	26.2	-15.2	29.1	-18.1	4	145	48								
2603 南丹	1	3.0	24	20	4	1	47	500	74	103	381	1,105	382	1,488	3.0	6.8	-3.8	7.4	-4.4	8.3	-5.3	2	80	15								
2604 京都・乙訓	20	96.6	719	537	182	64	1,607	10,000	2,592	1,485	5,464	21,148	7,315	28,463	96.6	129.4	-32.8	142.3	-45.7	158.1	-61.5	28	1,154	518								
2605 山城北	4	10.6	103	89	14	5	193	2,000	512	277	1,021	4,003	1,385	5,387	10.6	24.5	-13.9	26.9	-16.3	29.9	-19.3	5	216	102								
2606 山城南	1	3.2	47	39	8	3	93	500	6	40	148	787	272	1,059	3.2	4.8	-1.6	5.3	-2.1	5.9	-2.7	1	31	1								
2701 豊能	8	61.0	386	290	96	34	858	4,000	1,348	674	2,479	9,359	3,237	12,596	61.0	57.3	3.7	63.0	-2.0	70.0	-9.0	13	524	270								
2702 三島	7	31.8	296	232	64	22	628	3,500	962	498	1,833	7,421	2,567	9,987	31.8	45.4	-13.6	49.9	-18.1	55.5	-23.7	10	387	192								
2703 北河内	8	45.8	309	215	94	33	740	4,000	1,381	799	2,940	9,859	3,410	13,270	45.8	60.3	-14.5	66.3	-20.5	73.7	-27.9	15	621	276								
2704 中河内	6	29.7	402	321	81	28	834	3,000	937	442	1,628	6,840	2,366	9,206	29.7	41.8	-12.1	46.0	-16.3	51.1	-21.4	8	344	187								
2705 南河内	7	26.6	317	261	56	20	633	3,500	1,011	566	2,083	7,793	2,695	10,488	26.6	47.7	-21.1	52.4	-25.8	58.3	-31.7	11	440	202								
2706 堺市	6	22.9	251	198	53	19	528	3,000	1,378	485	1,784	7,175	2,482	9,656	22.9	43.9	-21.0	48.3	-25.4	53.6	-30.7	9	377	276								
2707 泉州	9	47.9	589	469	120	42	1,226	4,500	1,693	669	2,461	10,548	3,649	14,197	47.9	64.5	-16.6	71.0	-23.1	78.9	-31.0	13	520	339								
2708 大阪市	23	116.6	1825	1416	409	144	3,914	11,500	3,216	2,486	9,150	30,267	10,469	40,736	116.6	185.2	-68.6	203.7	-87.1	226.3	-109.7	48	1,933	643								
2801 神戸	13	70.5	1167	820	347	122	2,770	6,500	2,423	1,377	5,069	18,140	6,274	24,414	70.5	111.0	-40.5	122.1	-51.6	135.6	-65.1	26	1,071	485								
2802 阪神南	7	49.0	273	217	56	20	569	3,500	1,065	653	2,403	8,190	2,833	11,023	49.0	50.1	-1.1	55.1	-6.1	61.2	-12.2	13	508	213								
2803 阪神北	5	17.0	110	90	20	7	221	2,500	728	359	1,322	5,131	1,775	6,906	17.0	31.4	-14.4	34.5	-17.5	38.4	-21.4	7	279	146								

※1 平成20年医療施設調査 ※2 分鏡二一スと分鏡以外の二一スから推計した医師の必要時間 ※3 平成20年患者調査、平成20年医療施設調査、平成20年社会医療診療行為別調査より推計

二次医療圏別必要産婦人科勤務医数(推計)(東播磨～柳井)

二次医療圏	分鏡二一ス※1										必要業務時間(月)※2										現在の医師数(再編)				必要医師数と過不足				分娩以外の産婦人科医数二一ス(推計)※3			
	分鏡取り扱い病院数 産婦人科医師数	現在の分鏡医師数(月)	分鏡のうち産婦人科	分鏡のうち帝王切開	分鏡のうち緊急	分鏡	オンコール(院内・院外)	入院診察	手術	外来	小計	その他	総必要時間	1日11時間勤務		1日10時間勤務		1日9時間勤務		必要医師数	過不足	手術件数(日)	外来患者数(日)	入院患者数(日)								
														必要医師数	過不足	必要医師数	過不足	必要医師数	過不足													
														必要医師数	過不足	必要医師数	過不足	必要医師数	過不足													
2804 東播磨	6	22.1	282	209	73	26	635	3,000	744	471	1,734	6,584	2,277	8,861	22.1	44.3	-18.2	-22.2	49.2	-27.1	9	366	149									
2805 北播磨	3	4.9	28	22	6	2	59	1,500	505	171	628	2,863	990	3,853	4.9	17.5	-12.6	-13.4	21.4	-16.5	3	133	101									
2806 中播磨	5	15.0	226	173	53	19	492	2,500	718	417	1,534	5,661	1,958	7,619	15.0	34.6	-19.6	-23.1	42.3	-27.3	8	324	144									
2807 西播磨	3	8.6	108	85	23	8	228	1,500	348	247	911	3,234	1,119	4,352	8.6	19.8	-11.2	-13.2	24.2	-15.6	5	192	70									
2808 但馬	3	8.0	109	103	6	2	176	1,500	81	97	356	2,210	764	2,974	8.0	13.5	-5.5	-6.9	16.5	-8.5	2	75	16									
2809 淡路	2	4.3	29	20	9	3	70	1,000	129	59	217	1,474	510	1,984	4.3	9.0	-4.7	-5.6	11.0	-6.7	1	46	26									
2810 宍粟	1	4.0	39	29	10	4	88	500	142	80	296	1,105	382	1,487	4.0	6.8	-2.8	-3.4	8.3	-4.3	2	62	28									
2901 奈良	2	3.9	74	58	16	6	157	1,000	451	263	969	2,840	982	3,822	3.9	17.4	-13.5	-15.2	21.2	-17.3	5	205	90									
2902 東和	3	8.7	113	94	19	7	223	1,500	232	235	866	3,056	1,057	4,112	8.7	18.7	-10.0	-11.9	22.8	-14.1	5	183	46									
2903 西和	2	10.8	92	69	23	8	205	1,500	374	191	704	2,974	1,029	4,003	10.8	18.2	-7.4	-9.2	22.2	-11.4	4	149	75									
2904 中和	2	21.3	164	121	43	15	371	1,000	505	285	1,050	3,212	1,111	4,323	21.3	19.6	1.7	-0.3	24.0	-2.7	5	222	101									
2905 南和	-	0.0	-	-	-	-	-	-	109	40	149	298	103	402	0.0	1.8	-1.8	2.0	2.2	-2.2	1	31	22									
3001 和歌山	5	25.7	176	144	32	11	354	2,500	750	430	1,584	5,619	1,944	7,562	25.7	34.4	-8.7	-12.1	42.0	-16.3	8	335	150									
3002 那賀	1	2.3	26	23	3	1	47	500	116	51	188	902	312	1,215	2.3	5.5	-3.2	-3.8	6.7	-4.4	1	40	23									
3003 橋本	1	2.9	33	28	5	2	63	500	61	53	195	873	302	1,174	2.9	5.3	-2.4	-3.0	6.5	-3.6	1	41	12									
3004 有田	1	1.2	7	3	4	1	23	500	68	47	171	808	280	1,088	1.2	4.9	-3.7	-4.2	6.0	-4.8	1	36	14									
3005 御坊	1	2.7	32	28	4	1	59	500	109	50	184	902	312	1,214	2.7	5.5	-2.8	-3.4	6.7	-4.0	1	39	22									
3006 田辺	1	5.0	72	51	21	7	170	500	177	88	322	1,257	435	1,692	5.0	7.7	-2.7	-3.5	9.4	-4.4	2	68	35									
3007 新宮	2	3.0	41	37	4	1	72	1,000	122	45	166	1,406	486	1,892	3.0	8.6	-5.6	-6.5	10.5	-7.5	1	35	24									
3101 東部	4	9.0	80	61	19	7	175	2,000	444	160	590	3,370	1,166	4,536	9.0	20.6	-11.6	-13.7	25.2	-16.2	3	125	89									
3102 中部	1	4.0	38	29	9	3	83	500	129	88	325	1,125	389	1,514	4.0	6.9	-2.9	-3.6	8.4	-4.4	2	69	26									
3103 西部	2	18.6	49	36	13	5	111	1,000	438	214	787	2,550	882	3,432	18.6	15.6	3.0	17.2	1.4	19.1	4	166	88									
3201 松江	3	11.0	71	52	19	7	162	1,500	457	150	553	2,823	976	3,799	11.0	17.3	-6.3	-8.0	21.1	-10.1	3	117	91									
3202 雲南	2	2.2	10	9	1	0	18	1,000	19	32	118	1,187	410	1,597	2.2	7.3	-5.1	-5.8	8.9	-6.7	1	25	4									
3203 出雲	2	20.0	126	80	46	16	326	1,000	184	133	488	2,130	737	2,867	20.0	13.0	7.0	14.3	5.7	15.9	4.1	103	37									
3204 大田	2	3.0	22	20	2	1	38	1,000	61	34	124	1,257	435	1,691	3.0	7.7	-4.7	-5.5	9.4	-6.4	1	26	12									
3205 浜田	2	5.0	53	40	13	5	117	1,000	129	63	233	1,542	533	2,075	5.0	9.4	-4.4	-5.4	11.5	-6.5	1	49	26									
3206 益田	1	3.6	53	48	5	2	92	500	81	31	114	818	283	1,101	3.6	5.0	-1.4	-1.9	6.1	-2.5	1	24	16									
3207 豊後	1	1.0	5	4	1	0	9	500	0	19	70	597	207	804	1.0	3.7	-2.7	-4.0	3.0	-3.0	0	15	0									
3301 県南東部	11	50.6	302	244	58	20	618	5,500	1,397	782	2,980	11,177	3,866	15,043	50.6	68.4	-17.8	-24.6	83.6	-33.0	15	608	279									
3302 県南西部	6	22.2	380	312	68	24	761	3,000	1,085	637	2,344	7,827	2,707	10,535	22.2	47.9	-25.7	-30.5	58.5	-36.3	12	495	217									
3303 高梁・新見	-	0.0	-	-	-	-	-	-	74	44	163	882	98	379	0.0	1.7	-1.7	-1.9	2.1	-3.1	1	35	15									
3304 真庭	1	2.0	30	24	6	2	62	500	19	40	146	768	266	1,033	2.0	4.7	-2.7	-3.2	5.7	-3.7	1	31	4									
3305 津山・英田	2	7.0	31	28	3	1	54	1,000	196	139	513	1,903	658	2,561	7.0	11.6	-4.6	-5.8	14.2	-7.2	3	108	39									
3401 広島	14	49.5	574	431	143	50	1,276	7,000	1,973	966	3,356	14,772	5,109	19,881	49.5	90.4	-40.9	-49.9	110.5	-61.0	19	751	395									
3402 広島西	1	5.0	42	32	10	4	92	500	245	88	323	1,248	432	1,679	5.0	7.6	-2.6	-3.4	9.3	-4.3	2	68	49									
3403 呉	2	13.6	151	122	29	10	309	1,000	518	243	896	2,966	1,026	3,992	13.6	18.1	-4.5	-6.4	22.2	-8.6	5	189	104									
3404 広島中央	1	1.5	17	14	3	1	34	500	306	126	464	1,430	495	1,925	1.5	8.7	-7.2	-8.1	10.7	-9.2	2	98	61									
3405 尾三	5	12.7	103	67	36	13	261	2,500	477	224	823	4,285	1,482	5,767	12.7	26.2	-13.5	-16.1	32.0	-19.3	4	174	95									
3406 福山・府中	6	21.3	208	155	53	19	466	3,000	647	422	1,553	6,088	2,106	8,193	21.3	37.2	-15.9	-19.7	45.5	-24.2	8	328	129									
3407 備北	1	4.3	39	30	9	3	84	500	135	71	263	1,054	365	1,418	4.3	6.4	-2.1	-2.8	7.9	-3.6	1	56	27									
3501 岩国	2	5.2	42	36	6	2	79	1,000	155	88	324	1,646	569	2,216	5.2	10.1	-4.9	-5.9	12.3	-7.1	2	68	31									
3502 柳井	1	2.0	10	5	5	2	30	500	251	50	182	1,013	350	1,363	2.0	6.2	-4.2	-4.8	7.6	-5.6	1	38	50									

※1 平成20年医療施設調査 ※2 分鏡二一スと分鏡以外の二一スから推計した医師の必要時間 ※3 平成20年患者調査、平成20年医師施設調査、平成20年産婦人科医数推計より推計

二次医療圏別必要産婦人科勤務医数(推計)(周南～北部)

二次医療圏	必要業務時間(月)※2										現在の 医師数 (再掲)	必要医師数と過不足				分娩以外の産婦人 科医療ニーズ (推計)※3								
	分鏡二一ズ※1					分鏡二一ズ						1日11時間勤務		1日10時間勤務			1日9時間勤務							
	分鏡 取得 病院数	現在の 病院数 (推計)	病院内 分娩数 (月)	うち経 産婦人 科	うち産 科	うち 緊急	オンコ ル (院内・ 院外)	入院 診察	手術	外来		小計	その他	総必要 時間	必要 医師数		過不足	必要 医師数	過不足	必要 医師数	過不足			
3503 周南	2	12.0	104	89	15	5	197	1,000	319	155	569	2,240	775	3,015	12.0	13.7	-1.7	15.1	-3.1	16.7	-4.7	3	120	64
3504 山口・防府	4	14.0	109	81	28	10	245	2,000	544	232	853	3,873	1,340	5,213	14.0	23.7	-9.7	26.1	-12.1	29.0	-15.0	4	180	109
3505 宇部・小野田	3	15.5	83	70	13	5	161	1,500	660	246	906	3,472	1,201	4,673	15.5	21.2	-5.7	23.4	-7.9	26.0	-10.5	5	191	132
3506 下関	5	12.1	76	56	20	7	172	2,500	612	181	666	4,131	1,429	5,560	12.1	25.3	-13.2	27.8	-15.7	30.9	-18.8	3	141	122
3507 長門	1	2.4	25	22	3	1	45	500	68	43	166	816	282	1,098	2.4	5.0	-2.6	5.5	-3.1	6.1	-3.7	1	34	14
3508 萩	1	2.0	7	5	2	1	16	500	122	28	103	770	266	1,037	2.0	4.7	-2.7	5.2	-3.2	5.8	-3.8	1	22	24
3601 東部I	4	11.2	124	81	43	15	313	2,000	1,085	430	1,585	5,413	1,872	7,286	11.2	33.1	-21.9	36.4	-25.2	40.5	-29.3	8	335	217
3602 東部II	1	2.0	8	6	2	1	18	500	122	62	230	932	323	1,255	2.0	5.7	-3.7	6.3	-4.3	7.0	-5.0	1	49	24
3603 南部I	2	8.0	64	50	14	5	136	1,000	135	112	413	1,796	621	2,418	8.0	11.0	-3.0	12.1	-4.1	13.4	-5.4	2	87	27
3604 南部II	-	0.0	-	-	-	-	-	-	6	19	70	95	33	128	0.0	0.6	-0.6	0.6	-0.6	0.7	-0.7	0	15	1
3605 西部I	1	5.3	37	29	8	3	78	500	109	40	146	873	302	1,176	5.3	5.3	-0.0	5.9	-0.6	6.5	-1.2	1	31	22
3606 西部II	1	0.0	4	3	1	0	9	500	68	40	148	765	265	1,030	0.0	4.7	-4.7	5.2	-5.2	5.7	-5.7	1	31	14
3701 大川	1	3.0	20	19	1	0	32	500	68	52	193	845	292	1,138	3.0	5.2	-2.2	5.7	-2.7	6.3	-3.3	1	41	14
3702 小豆	1	1.0	12	9	3	1	27	500	13	29	106	674	233	908	1.0	4.1	-3.1	4.5	-3.5	5.0	-4.0	1	22	3
3703 高松	6	30.7	233	190	43	15	471	3,000	766	484	1,783	6,504	2,250	8,754	30.7	39.8	-9.1	43.8	-13.1	48.6	-17.9	9	377	153
3704 中讃	6	16.0	188	150	38	13	390	3,000	512	303	1,116	5,322	1,841	7,162	16.0	32.6	-16.6	35.8	-19.8	39.8	-23.8	6	236	102
3705 三豊	2	2.2	47	34	13	5	109	1,000	135	103	493	1,871	647	2,518	2.2	11.4	-9.2	12.6	-10.4	14.0	-11.8	3	104	27
3801 宇摩	1	4.0	41	37	4	1	72	500	122	70	256	1,020	353	1,372	4.0	6.2	-2.2	6.9	-2.9	7.6	-4.6	1	54	24
3802 新居浜・西条	4	7.3	46	34	12	4	104	2,000	409	259	954	3,726	1,289	5,015	7.3	22.8	-15.5	25.1	-17.8	27.9	-20.6	5	202	82
3803 今治	2	5.3	80	60	20	7	178	1,000	245	204	751	2,377	822	3,200	5.3	14.5	-9.2	16.0	-10.7	17.8	-12.5	4	159	49
3804 松山	4	32.6	240	184	56	20	522	2,000	1,168	544	2,001	6,234	2,156	8,391	32.6	38.1	-5.5	42.0	-9.4	46.6	-14.0	10	423	234
3805 八幡浜・大洲	1	2.0	11	8	3	1	25	500	196	89	327	1,137	393	1,531	2.0	7.0	-5.0	7.7	-5.7	8.5	-6.5	2	69	39
3806 宇和島	2	0.1	35	31	4	1	63	1,000	177	127	469	1,836	635	2,471	0.1	11.2	-11.1	12.4	-12.3	13.7	-13.6	2	99	35
3901 安芸	1	1.2	6	5	1	0	12	500	116	41	152	821	284	1,105	1.2	5.0	-3.8	5.5	-4.3	6.1	-4.9	1	32	23
3902 中央	5	28.2	195	142	53	19	447	2,500	1,481	686	2,523	7,637	2,642	10,279	28.2	46.7	-18.5	51.4	-23.2	57.1	-28.9	13	533	296
3903 高幡	1	1.2	10	9	1	0	18	500	74	40	148	780	270	1,050	1.2	4.8	-3.6	5.3	-4.1	5.8	-4.6	1	31	15
3904 備前	-	3.0	-	-	-	-	-	-	142	85	313	540	187	727	3.0	3.3	-0.3	3.6	-0.6	4.0	-1.0	2	66	28
4001 福岡・糸島	10	56.0	356	256	100	35	827	5,000	2,759	1,164	4,284	14,033	4,854	18,887	56.0	85.8	-29.8	94.4	-38.4	104.9	-48.9	22	905	552
4002 糸島	1	4.1	43	41	2	1	68	500	428	147	540	1,684	582	2,266	4.1	10.3	-6.2	11.3	-7.2	12.6	-8.5	3	114	86
4003 宗像	-	0.0	-	-	-	-	-	-	245	75	271	597	207	804	0.0	3.7	-3.7	4.0	-4.0	4.5	-4.5	1	59	49
4004 筑紫	1	5.0	52	30	22	8	144	500	525	211	778	2,158	746	2,904	5.0	13.2	-8.2	14.5	-9.5	16.1	-11.1	4	164	105
4005 朝倉	-	0.0	-	-	-	-	-	-	122	48	177	347	120	467	0.0	2.1	-2.1	2.3	-2.3	2.6	-2.6	1	37	24
4006 久留米	3	20.5	102	63	39	14	269	1,500	1,114	456	1,677	5,016	1,735	6,751	20.5	30.7	-10.2	33.8	-13.3	37.5	-17.0	9	354	223
4007 八女・筑後	2	5.0	35	28	7	2	72	1,000	245	87	319	1,723	596	2,319	5.0	10.5	-5.5	11.6	-6.6	12.9	-7.9	2	67	49
4008 有明	1	5.5	24	16	8	3	60	500	592	231	849	2,231	772	3,003	5.5	13.7	-8.2	15.0	-9.5	16.7	-11.2	4	179	118
4009 飯塚	2	9.4	109	87	22	8	226	1,000	451	216	795	2,687	930	3,617	9.4	16.4	-7.0	18.1	-8.7	20.1	-10.7	4	168	90
4010 直方・鞍手	-	0.0	-	-	-	-	-	-	184	88	325	597	207	804	0.0	3.7	-3.7	4.0	-4.0	4.5	-4.5	2	69	37
4011 田川	2	6.4	60	48	12	4	124	1,000	299	143	527	2,093	724	2,817	6.4	12.8	-6.4	14.1	-7.7	15.7	-9.3	3	111	60
4012 北九州	8	51.6	306	218	88	31	717	4,000	2,041	867	3,192	10,817	3,742	14,559	51.6	66.2	-14.6	72.8	-21.2	80.9	-29.3	17	674	408
4013 京築	-	0.0	-	-	-	-	-	-	216	80	293	589	204	793	0.0	3.6	-3.6	4.0	-4.0	4.4	-4.4	2	62	43
4101 中部	4	18.8	111	76	35	12	270	2,000	737	290	1,069	4,366	1,510	5,877	18.8	26.7	-7.9	29.4	-10.6	32.6	-13.8	6	226	147
4102 東部	-	0.0	-	-	-	-	-	-	287	77	283	647	224	871	0.0	4.0	-4.0	4.4	-4.4	4.8	-4.8	1	60	57
4103 北部	2	4.3	43	36	7	2	84	1,000	232	96	354	1,766	611	2,377	4.3	10.8	-6.5	11.9	-7.6	13.2	-8.9	2	75	46

※1 平成20年医療施設調査 ※2 分鏡二一ズと分娩以外の二一ズから推計した医師の必要時間 ※3 平成20年患者調査、平成20年医療施設調査、平成20年社会医療診療行為別調査より推計