

第 11 章 乳幼児に提供されたケア内容および時間の調査 -他計式 1 分間タイムスタディ法によるケア時間-

1.一人あたり乳幼児に提供されていた総ケア時間

平均総ケア時間は、平均は 176.3 分で、最小で 78.0 分、最大で 344.6 分の範囲にあった。

ケア時間帯別の人数分布は、時間帯 120-140 分で 24.6%占められていた。最小のケア時間と最大のケア時間では、5 倍以上の差があった。

表 11-1 総ケア時間 (N=57)

	平均値	標準偏差	最小値	最大値	変動係数
総ケア平均時間	122.9	53.1	63.7	327.6	43.2

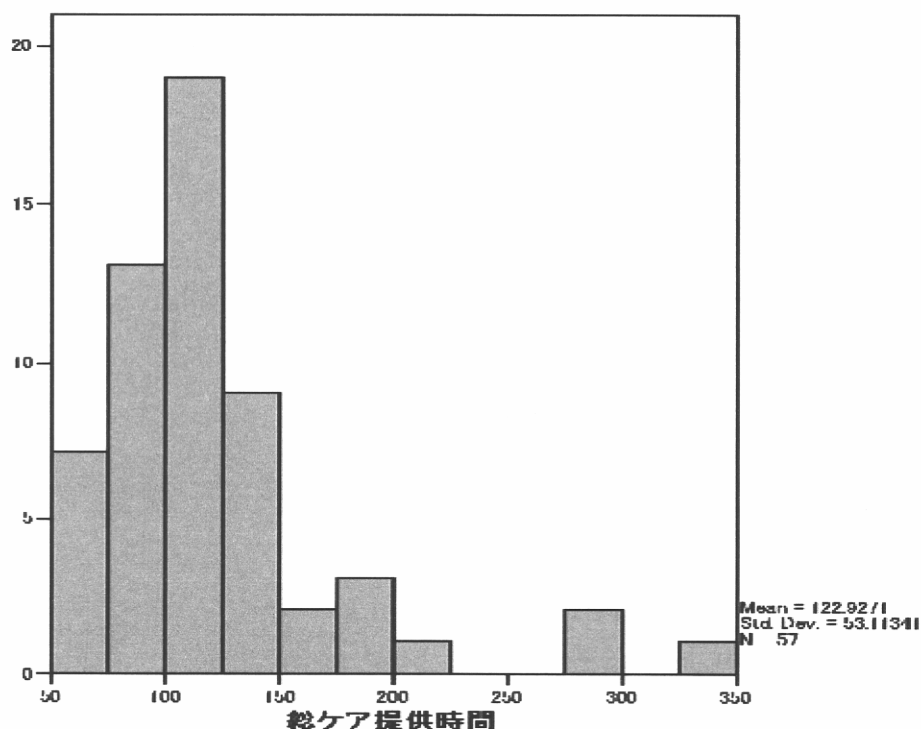


表 11-2 総ケア提供時間の分布 (分)

	N	%
80 分未満	8	14.0
80 分～100 分未満	12	21.1
100 分～120 分未満	14	24.6
120 分～140 分未満	9	15.8
140 分～160 分未満	6	10.5
160 分以上	8	14.0
	57	100

2.患者分類別総ケア提供時間の比較

最もケア時間が長かったのはタイプ3で平均180.2分であった。続いて、タイプ5が長く平均123.8分であり、タイプ3→5→4の順に、提供時間は短くなっていた。なお、タイプ別には、総介護提供時間に統計的な有意差は示されなかった。

表 11-3 患者分類別総ケア提供時間の分布

	平均値	標準偏差	最小値	最大値	N
タイプ3	180.2	4.5	177.0	183.4	2
タイプ4	115.8	33.3	63.7	183.0	20
タイプ5	123.8	61.7	69.0	327.6	35
合計	122.9	53.1	63.7	327.6	57

表 11-4 患者分類別総ケア提供時間の比較

	平均値の差	P
タイプ3 ⇔ タイプ4	64.4	0.32
タイプ3 ⇔ タイプ5	56.4	0.44
タイプ4 ⇔ タイプ6	8.0	1.00

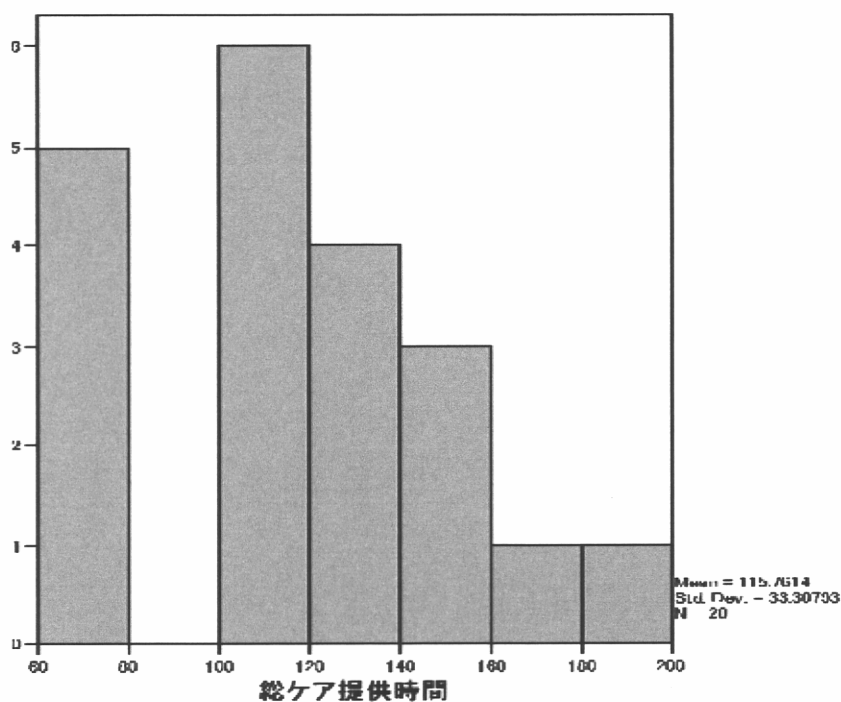


図 11-1 タイプ4の総ケア提供時間の分布 (分)

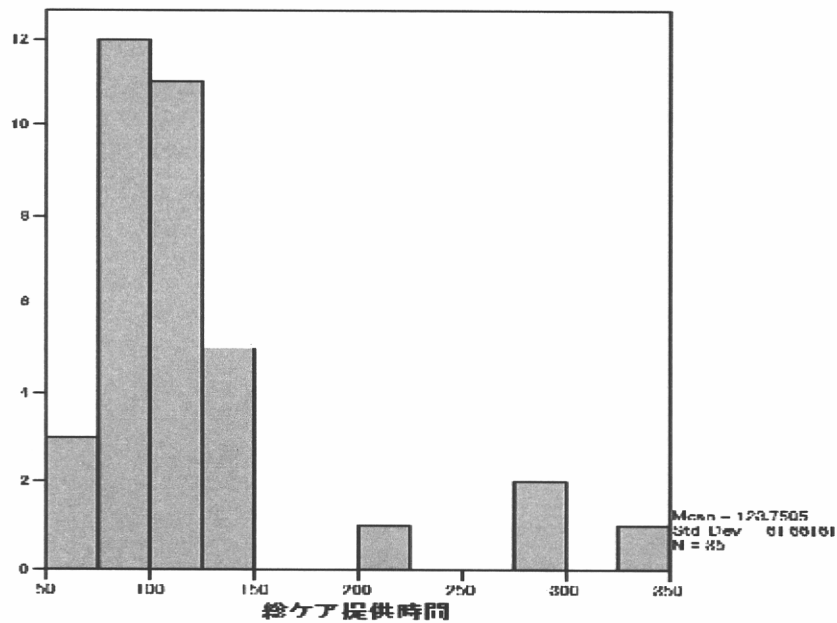


図 11-2 タイプ5の総ケア提供時間の分布 (分)

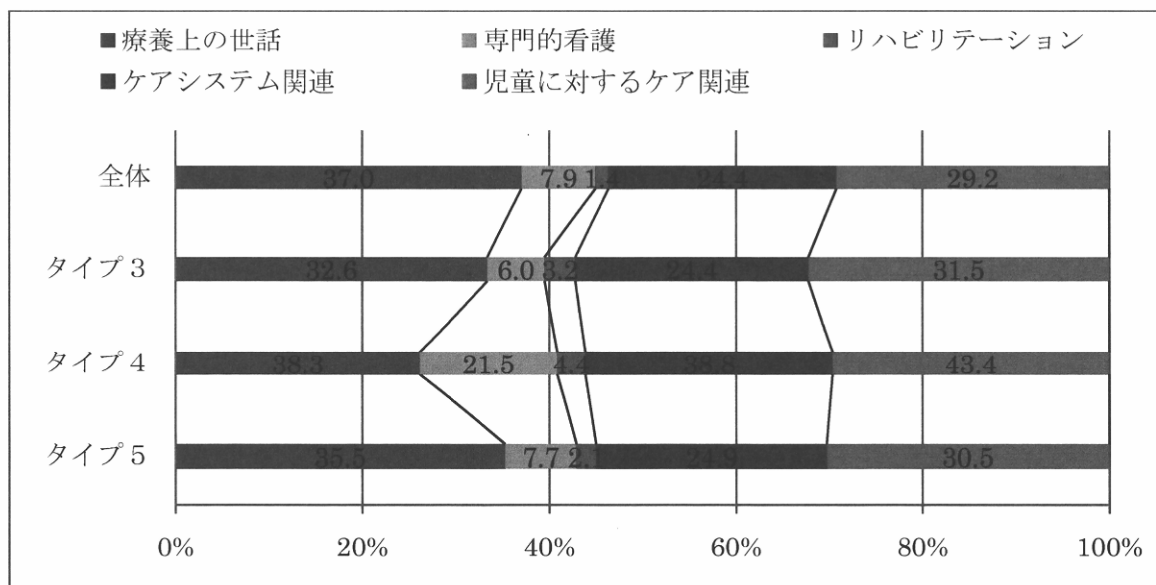
3.提供されたケア内容 (大分類) 別時間の比較

総ケア時間は、平均 122.9 分であった。このうち、「療養上の世話」の時間が最も長く 62.1 分で 35.5% を占めていた。次に、「児童に対するケア関連」が 53.3 分で 30.5%、「ケアシステム関連」が 43.6 分で 24.9%、「専門的看護」が 13.5 分で 7.7%、「リハビリテーション」が 3.7 分で 2.1% と示されていた。

患者分類別には、タイプ 3 が最も長いケア時間で 180.2 分であったが、その内訳は、「児童に対するケア関連」が 43.4% と高い割合を占め 76.0 分提供されていた。次いで、「ケアシステム」に関するケアも 38.8% を占め、67.9 分提供されていた。この時間は、タイプ 4、5 に比較して、タイプ 3 が長かった。「療養上の世話」に関しても、38.3% を占め、67 分提供されており、タイプ 4、タイプ 5 よりも長かった。「専門的看護」に関するケア時間も、37.7 分とタイプ 4、5 のいずれよりも長かった。

タイプ 5 は、では「療養上の世話」が 64.7 分、「専門的看護」も 13.9 分と長く、タイプ 3 に次いで長かったが、「リハビリテーション」が 1.4% とほとんど提供されていなかった。

タイプ別大分類別に平均ケア時間に有意な差があったのは、「ケアシステム関連」のケア時間でタイプ 3 と 4、タイプ 3 とタイプ 5 の間に示され、いずれもタイプ 3 のほうが長い時間が提供されていた。



単位：分

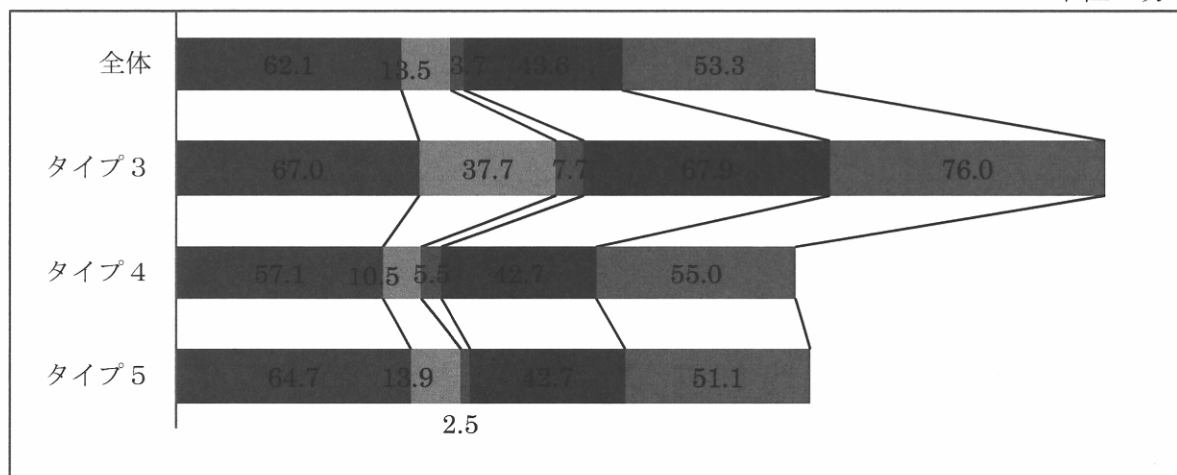


図 11-3 患者分類別ケア内容別時間の構成割合

表 11-5 患者分類別ケア内容の比較①

	分類	平均値	標準偏差	最小値	最大値	N
療養上の世話	タイプ3	67.0	0.3	66.8	67.2	2
	タイプ4	57.1	26.2	14.4	118.4	20
	タイプ5	64.7	46.8	15.0	226.1	35
	全体	62.1	39.7	14.4	226.1	57
専門的看護	タイプ3	37.7	28.1	17.8	57.5	2
	タイプ4	10.5	6.2	2.9	26.8	20
	タイプ5	13.9	19.2	2.9	114.8	35
	全体	13.5	16.6	2.9	114.8	57
リハビリテーション	タイプ3	7.7	7.1	2.6	12.7	2
	タイプ4	5.5	4.3	0.9	15.0	20
	タイプ5	2.5	2.5	0.1	9.1	35
	全体	3.7	3.7	0.1	15.0	57
ケアシステム関連	タイプ3	67.9	16.7	56.0	79.7	2
	タイプ4	42.7	8.1	31.9	62.5	20
	タイプ5	42.7	9.4	30.9	67.0	35
	全体	43.6	10.2	30.9	79.7	57
児童に対するケア 関連	タイプ3	76.0	1.6	74.8	77.1	2
	タイプ4	55.0	28.6	12.3	126.2	20
	タイプ5	51.1	26.8	15.3	113.1	35
	全体	53.3	27.1	12.3	126.2	57

表 11-6 患者分類別ケア内容別時間の比較②

			平均値の差	P
ケアシステム関連のケア時間	タイプ3	⇔ タイプ4	25.2	0.00 **
	タイプ3	⇔ タイプ5	25.2	0.00 **
	タイプ4	⇔ タイプ5	0.0	1.00
			*P<.05	**P<.01

4.提供されたケア内容とケア時間

最も提供時間が長かったのは、「ミルク摂取介助」で発生率も 100%で、すべての乳幼児に発生しており、平均 20.7 分の長い時間が提供されていた。

次いで、「えんげ困難の援助、半側麻痺や水分誤飲に対する援助・指導」の発生率は、43.9%であったが、11.9 分と長く、この 2 種類のケアだけが 10 分以上提供されていた。食事に係るケアは長く提供されており、「離乳食等摂取介助」9.4 分と示された。

10 分以上提供されていたケアのは、「車椅子による移動の介助、スロープ(外出のため)の用意、片付け」は 9.5 分と長かったが、発生率は 3.5%と 2 人に提供されていただけであった。「歩行の介助、歩行器での移動の介助」は 8.0 分で 1.8%とこのケアもかなり低い発生率であった。

一方、「抱きかかえての移動」は発生率が 100%で 7.4 分と移動に係るケアは長かった。同じく発生率 100%の「おむつ除去、装着」7.7 分という排泄に関するケアや「カーデクス、看護記録、ADL 評価記録 等」7.5 分、「職員間の連絡、打ち合わせ、伝達、他職員を捜す、連絡、職員の朝礼、他部署と電話で業務連絡、寮母が検温表を看護婦に渡す」7.0 分といったケアシステムに関するケアであった。

また、「経管栄養の実施」6.0 分は発生率は 3.5%と低かった。「気管切開、気管切開口のケア、カニューレ交換・準備・後始末」6.0 分と専門的な看護を必要とするようなケアも長く提供されていたが、発生率は 1.8%で低かった。

ケアが提供されていなかったケアとして、「家族との面談・連絡・インテーク面接・家族からの相談」があり、このほか、専門的な医療処置に係るケアもほとんど発生していなかった。

患者分類別に分析した結果、タイプ 3 では、「離乳食等摂取介助」が 24.7 分と最も長く、次いで「カーデクス、看護記録、ADL 評価記録 等」が 24.0 分であり、こういった記録が多かったのは、このタイプ 3 の乳幼児においては、呼吸に問題があり、「吸入療法・ネブライザーの準備・実施・後始末」に 15.2 分、「酸素吸入の準備・実施・後始末(テント法・経鼻カテーテル法・マスク法)」11.0 分と、呼吸ケアの提供が長かったためであった。さらに、「抱きかかえての移動」も 14.8 分が提供され、移動においても介助が必要であることが示されていた。

タイプ 4 では、「離乳食等摂取介助」が 16.8 分で最も長く、次いで「抱きかかえての移動」が 11.7 分と 10 分以上の提供がなされたケアは、この 2 種類だけであった。5 分以上のケアが提供されたいた「車椅子による移動の介助、スロープ(外出のため)の用意、片付け」が 9.5 分、「ミルク摂取介助」9.1 分、「歩行の介助、歩行器での移動の介助」8.0 分、「おむつ除去、装着」7.3 分、「職員間の連絡、打ち合わせ、伝達、他職員を捜す、連絡、職員の朝礼、他部署と電話で業務連絡、寮母が検温表を看護婦に渡す」が 6.5 分、「カーデクス、看護記録、ADL 評価記録 等」6.0 分、「受動的遊び・運動遊び・視覚・聴覚・触覚・前庭覚・構成・描画・知的グループ遊びを指導・実施させる」が 5.3 分と示された。このようにタイプ 4 には、移動、食事、排泄、遊びのケアが長く提供されていた。

タイプ 5 では、「ミルク摂取介助」が 28.3 分で最も長く、次いで、「えんげ困難の援助、半側麻痺や水分誤飲に対する援助・指導」16.0 分と 10 分以上のケアは、この 2 種類だけだった。

「おむつ除去、装着」7.8 分、「カーデクス、看護記録、ADL 評価記録 等」7.4 分、「職員間の連絡、打ち合わせ、伝達、他職員を捜す、連絡、職員の朝礼、他部署と電話で業務連絡、寮母が検温表を看護婦に渡す」7.3 分と、排泄とケアシステムに係るケアも 7 分以上で長く提供されていた。

「脳・神経系(意識レベル)、呼吸(呼吸数、呼吸音の聴取)、経皮的動脈血酸素飽和度測定、循環(心拍、脈拍の測定、心音の聴取)、体温測定、消化管(排便を含む、腹部触

診・聴診)、皮膚・創、四肢、心理状態などの観察」、「身長・体重の測定、血圧測定」6.1分、「経管栄養の実施」6.0分、「気管切開、気管切開口のケア、カニューレ交換・準備・後始末」6.0分、「吸引の実施・準備・後始末」5.5分と示され、これらの専門的な看護に係るケアは、単位となるケア時間が長いことが示唆された。また「ミルク準備」5.2分と示され、乳幼児にとっての食に係るケアは、提供時間が長いことが示された。

表 11-7 提供されたケア内容と平均時間_全体 (平均値降順)

		平均値	標準偏差	最小値	最大値	N	発生率 (%)
tcc606	ミルク摂取介助	20.7	19.5	0.5	68.6	57	100
tcc84	えんげ困難の援助、半側麻痺や水分誤飲に対する援助・指導	11.9	33.5	0.9	132.7	25	43.9
tcc120	車椅子による移動の介助、スロープ(外出のため)の用意、片付け	9.5	10.6	2.0	17.0	2	3.5
tcc609	離乳食等摂取介助	9.4	13.6	0.3	62.3	47	82.5
tcc118	歩行の介助、歩行器での移動の介助	8.0	0.0	8.0	8.0	1	1.8
tcc76	おむつ除去、装着	7.7	3.7	2.2	19.4	57	100
tcc413	カーデクス、看護記録、ADL評価記録等	7.5	5.4	2.7	35.8	57	100
tcc603	抱きかかえての移動	7.4	9.5	0.1	64.8	57	100
tcc408	職員間の連絡、打ち合わせ、伝達、他職員を捜す、連絡、職員の朝礼、他部署と電話で業務連絡、寮母が検温表を看護婦に渡す	7.0	1.8	5.2	11.4	57	100
tcc98	経管栄養の実施	6.0	2.8	4.0	8.0	2	3.5
tcc222	気管切開、気管切開口のケア、カニューレ交換・準備・後始末、	6.0	0.0	6.0	6.0	1	1.8
tcc136	脳・神経系(意識レベル)、呼吸(呼吸数、呼吸音の聴取)、経皮的動脈血酸素飽和度測定、循環(心拍、脈拍の測定、心音の聴取)、体温測定、消化管(排便を含む、腹部触診・聴診)、皮膚・創、四肢、心理状態などの観察、身長・体重の測定、血圧測定	4.7	5.4	0.4	29.3	57	100
tcc605	ミルク準備	4.7	2.8	1.8	13.8	57	100
tcc410	申し送り	4.6	1.1	2.6	6.4	57	100
tcc52	更衣動作の全介助(靴下、靴含む)	4.5	4.4	0.0	20.8	57	100
tcc26	爪切り(準備・後始末含む)	4.5	0.7	4.0	5.0	2	3.5
tcc141	日常会話、声かけ	4.2	4.2	0.3	17.9	57	100
tcc217	酸素吸入の準備・実施・後始末(テント法・経鼻カテーテル法・マスク法)	4.0	6.1	0.5	11.0	3	5.3
tcc46	浴室内の監視	4.0	2.8	2.0	6.0	2	3.5
tcc215	吸引の実施・準備・後始末	3.8	11.2	0.6	71.1	39	68.4
tcc235	点眼液・眼用軟膏、点鼻薬、耳外用薬の準備・実施・後始末、鼻出血の手当など、目やにを拭き取る、疾病による鼻水拭き	3.8	3.4	1.0	8.5	4	7.0
tcc125	装具の装着を介助する(監視を含めて)	3.7	2.9	2.0	7.0	3	5.3
tcc363	受動的遊び・運動遊び・視覚・聴覚・触覚・前庭覚・構成・描画・知的グループ遊びを指導・実施させる	3.5	3.5	0.1	14.9	57	100
tcc602	抱きかかえる・おんぶ抱っこ	3.4	4.0	0.1	22.3	57	100
tcc424	職員自身の移動、ストレッチャーを他病棟へ借りに行く *職員の移動	3.1	1.9	2.4	15.6	57	100
tcc607	ミルクの後始末、片付け	3.0	3.0	1.4	20.2	57	100

tcc610	離乳食等の後始末、片付け	3.0	2.3	1.1	15.2	57	100
tcc15	手指浴・足浴	3.0	0.0	3.0	3.0	1	1.8
tcc100	体位変換一部介助	3.0	0.0	3.0	3.0	1	1.8
tcc102	枕・足底板・円座・離被架使用、仙骨部褥創防止具使用	3.0	0.0	3.0	3.0	1	1.8
tcc146	食事、服薬、尿路感染・褥創予防などに関する助言・指導、術後の指導、教育、手術前指導・オリエンテーション（栄養指導、調理指導を含む）	3.0	0.0	3.0	3.0	1	1.8
tcc88	食べ物を口にもって行って食べさせる（全面介助）	2.9	1.9	0.5	6.0	14	24.6
tcc145	励まし、慰め、カウンセリング、術後の心理的ケア	2.7	3.0	0.2	12.3	55	96.5
tcc183	身長・体重・皮脂厚・安静時基礎代謝量等の計測	2.6	1.5	1.0	5.0	5	8.8
tcc202	薬を患者に配布、経口与薬の実施・確認、服薬介助、注入食に薬を注入する	2.5	2.2	0.1	8.0	39	68.4
tcc108	ベッドから、車椅子へ	2.5	0.7	2.0	3.0	2	3.5
tcc114	車椅子の操作、車椅子の準備・片付け、病室内のベッドの位置（配置）を変える	2.5	2.1	1.0	4.0	2	3.5
tcc244	採取（便、尿、痰、胃液、血液等）の実施	2.5	0.7	2.0	3.0	2	3.5
tcc201	処方箋と処方薬の照合、薬の区分け、与薬の準備、食後服薬用薬（1回分）を、食事の準備以前に床頭台に置く、翌朝の服薬分を夕食後に床頭台に置く	2.4	2.5	0.7	12.2	57	100
tcc135	（夜間）巡視、容態観察	2.4	1.9	0.5	6.8	57	100
tcc28	耳掃除（準備・後始末含む）	2.4	3.4	1.0	10.0	7	12.3
tcc608	離乳食等準備	2.3	2.5	0.7	15.3	57	100
tcc45	洗身全介助	2.3	1.7	0.2	8.0	44	77.2
tcc13	部分清拭	2.3	1.9	0.3	8.8	32	56.1
tcc43	抱える、抱き上げる、背負っての移動	2.2	1.8	1.0	7.0	21	36.8
tcc234	褥創、外科創などの処置・包交、軟膏塗布、薬浴、皮膚のケアの準備・実施・後始末、軟膏を混ぜる、浸出量の測定、入浴後、皮膚ケアのクリームを塗る	2.2	1.6	1.0	6.0	16	28.1
tcc81	食事中的見守り	2.0	1.0	1.0	3.0	3	5.3
tcc143	ナースコールの受理応答	2.0	1.7	1.0	4.0	3	5.3
tcc148	看護計画に基づくケアに関する指導（食事・水分摂取、排泄、入浴、健康管理、環境等）、家族への教育・心理的支援	2.0	0.0	2.0	2.0	2	3.5
tcc69	摘便の準備・実施・後始末	2.0	0.0	2.0	2.0	1	1.8
tcc95	経口栄養の実施	2.0	0.0	2.0	2.0	1	1.8
tcc134	その他の問題行動への対応	2.0	0.0	2.0	2.0	1	1.8
tcc320	座位訓練：部分介助	2.0	0.0	2.0	2.0	1	1.8
tcc267	手洗い、消毒液の交換	1.9	1.1	1.2	7.2	57	100
tcc163	病室内の掃除、病室の洗面台の消毒、病室のゴミ捨て、環境整備（病室内の掃除）の準備・片付け、掃除用具の準備、片づけ（デイルームのセッティングを含む）	1.8	1.1	0.7	4.6	57	100
tcc93	飲み物摂取介助	1.7	1.5	0.3	6.0	17	29.8
tcc12	使用物品の後始末	1.7	0.6	1.0	2.0	3	5.3
tcc142	ニード、訴えを知る、患者との相談、確認	1.6	2.0	0.1	8.7	57	100
tcc177	その他の見守り	1.6	1.8	0.5	10.1	57	100
tcc216	吸入療法・ネブライザーの準備・実施・後始末	1.6	5.4	0.2	30.2	33	57.9

tcc246	血液（交換輸血、骨髄移植）治療、アンギオ検査 介助、処置中の固定等	1.5	0.7	1.0	2.0	2	3.5
tcc49	衣服等の準備（靴下、靴含む）、入浴者にタオル を配る、入浴中の患者の衣類を洗濯物入れに運 ぶ、入浴の準備でタオルを病室に取りに行く	1.4	1.2	0.3	5.5	57	100
tcc420	処置室、器材室、汚物室、プレイルーム等の整理・ 整頓、共用部分・廊下・庭・窓ガラス・庭木等の 清掃、消毒、ゴミ捨て等、子供、夫の部屋の清掃	1.4	0.5	1.0	3.2	33	57.9
tcc53	衣服を整える	1.4	1.3	0.1	5.1	28	49.1
tcc425	職員の着替え	1.4	0.0	1.4	1.4	24	42.1
tcc265	診察の介助・準備・後始末	1.3	1.7	0.1	9.1	57	100
tcc77	おむつの点検	1.3	1.0	0.2	4.0	32	56.1
tcc5	必要物品準備	1.3	0.6	1.0	2.0	3	5.3
tcc42	浴槽内から浴槽外への移乗介助	1.3	0.6	1.0	2.0	3	5.3
tcc89	部分介助	1.3	0.6	1.0	2.0	3	5.3
tcc152	寝具を整える、ベッドメイキング、寝具をかける	1.2	1.1	0.1	4.5	57	100
tcc604	背中を軽くたたき、さする	1.2	2.6	0.0	11.5	35	61.4
tcc79	おむつの後始末	1.1	1.2	0.1	4.1	57	100
tcc415	勤務表・日課表等の作成、看護・介護職員日誌の 記入等（日報、月報、届出書類を含む）	1.1	1.0	0.6	4.7	33	57.9
tcc44	洗身一部介助、入浴後のタオルでの身体拭き	1.1	0.3	1.0	2.0	11	19.3
tcc101	体位変換全介助	1.0	1.9	0.0	9.0	46	80.7
tcc105	身体を起こす、ささえる、歩行の介助のあと車い すへ移乗、端座位から臥床させる、寝かせる	1.0	1.3	0.0	5.0	38	66.7
tcc80	食事の準備（エプロン、お茶、お湯用意、配膳）、 配膳後食札の数の確認	1.0	0.8	0.2	2.8	33	57.9
tcc4	洗面全介助	1.0	0.0	1.0	1.0	3	5.3
tcc113	床・マットから、車椅子へ	1.0	0.0	1.0	1.0	3	5.3
tcc107	ベッドからの昇降介助	1.0	0.0	1.0	1.0	2	3.5
tcc109	車椅子から、ベッドへ	1.0	0.0	1.0	1.0	2	3.5
tcc111	ストレッチャーから、ベッドへ	1.0	0.0	1.0	1.0	2	3.5
tcc190	特殊コールの設定・調整・確認	1.0	0.0	1.0	1.0	2	3.5
tcc321	座位訓練：かなり介助して	1.0	0.7	0.5	1.5	2	3.5
tcc1	洗面所までの誘導	1.0	0.0	1.0	1.0	1	1.8
tcc3	洗面一部介助	1.0	0.0	1.0	1.0	1	1.8
tcc8	うがい	1.0	0.0	1.0	1.0	1	1.8
tcc14	全身清拭	1.0	0.0	1.0	1.0	1	1.8
tcc17	乾布清拭	1.0	0.0	1.0	1.0	1	1.8
tcc21	洗髪全介助	1.0	0.0	1.0	1.0	1	1.8
tcc36	特殊浴槽からストレッチャーへ、特殊浴槽（用） ストレッチャーからストレッチャーへの移乗	1.0	0.0	1.0	1.0	1	1.8
tcc37	車椅子から浴槽内リフトへ、椅子から浴槽への移 乗介助 *シャワーキャリーは車椅子扱い	1.0	0.0	1.0	1.0	1	1.8
tcc51	更衣動作の一部介助（靴下、靴含む）、トイレ介 助中の衣服の着脱	1.0	0.0	1.0	1.0	1	1.8
tcc62	ポータブルトイレの準備・後始末	1.0	0.0	1.0	1.0	1	1.8
tcc110	ベッドから、ストレッチャーへ	1.0	0.0	1.0	1.0	1	1.8
tcc112	車椅子から、床・マットへ	1.0	0.0	1.0	1.0	1	1.8
tcc115	車椅子から椅子などへの移乗介助	1.0	0.0	1.0	1.0	1	1.8
tcc116	椅子などから車椅子への移乗介助	1.0	0.0	1.0	1.0	1	1.8

tcc126	作業療法的活動の補助	1.0	0.0	1.0	1.0	1	1.8
tcc149	入院時のオリエンテーション、病歴や生活に関する情報収集（入院時の合同評価、入院時の患者・家族への対応を含む）	1.0	0.0	1.0	1.0	1	1.8
tcc185	残尿測定	1.0	0.0	1.0	1.0	1	1.8
tcc203	坐薬（緩下剤、解熱剤など）の挿入	1.0	0.0	1.0	1.0	1	1.8
tcc236	耳鼻科処置介助の準備・処置介助・後始末	1.0	0.0	1.0	1.0	1	1.8
tcc243	放射線体外照射の前準備の介助	1.0	0.0	1.0	1.0	1	1.8
tcc314	寝返り訓練：部分介助	1.0	0.0	1.0	1.0	1	1.8
tcc330	バランス訓練：かなり介助して	1.0	0.0	1.0	1.0	1	1.8
tcc87	おやつ準備（エプロン、お茶、お湯用意）、配茶前に患者全員の冷茶を捨てる	0.9	0.8	0.6	4.8	57	100
tcc97	経管栄養（経鼻、胃瘻）の準備	0.9	3.3	0.1	18.1	33	57.9
tcc153	寝具、リネン交換	0.8	1.4	0.3	8.3	34	59.6
tcc412	ケース会議、ケアに関する打ち合わせ、ケア計画、個別ケア方針等、カーデックスの確認、伝票確認（定期カンファレンス・ミニカンファレンス等を含む）	0.8	1.1	0.3	5.3	33	57.9
tcc423	夜勤者の仮眠	0.8	0.0	0.8	0.8	24	42.1
tcc218	タッピング、体位排痰法、喀痰用バイブレーター準備・実施・後始末	0.8	1.1	0.1	4.0	12	21.1
tcc407	家族への連絡・対応・調整等の話し合い、病歴・生活全般・家族についての情報収集	0.7	1.1	0.1	6.7	57	100
tcc127	マッサージ、さする	0.7	1.5	0.1	8.2	57	100
tcc154	必要物品準備	0.7	0.2	0.6	1.6	34	59.6
tcc99	経管栄養の後始末	0.7	2.4	0.0	11.0	33	57.9
tcc182	経管栄養（経鼻、胃瘻）時の見守り	0.7	1.1	0.1	3.6	12	21.1
tcc175	洗濯物をたたむ、洗濯物の整理	0.6	0.6	0.3	3.9	57	100
tcc86	食事摂取量・水分量測定、水分出納管理やカロリー計算	0.6	0.7	0.1	2.4	57	100
tcc31	浴室準備、シャワー椅子の準備	0.6	0.6	0.2	3.2	57	100
tcc418	注射伝票、消毒薬、治療器具・器材の管理・購入、日用品、衣類等の補充、購入、リネン・おむつ数量チェック・注文など	0.6	0.2	0.6	1.1	33	57.9
tcc429	記録物（紙カルテ・電子カルテ・カーデックスなど）からの情報収集	0.5	0.9	0.2	6.4	57	100
tcc171	洗濯物を集める、洗濯室に持って行く	0.5	0.5	0.1	1.0	57	100
tcc414	入院カルテ・レントゲンフィルム・伝票類・ファイルの整理、書類のコピー、カルテ記入の準備・片付け	0.5	0.8	0.1	4.3	57	100
tcc10	口唇の乾燥を防ぐ、痰や唾をティッシュでとる	0.5	0.8	0.0	3.0	35	61.4
tcc411	医療、行政担当者、義肢装具士、ボランティア等との連絡・情報収集、夜勤での外線への対応、医療、行政担当者との連絡（外部との電話による対応を含む）	0.5	1.9	0.2	11.2	33	57.9
tcc7	口腔清潔（歯みがきなど）	0.5	1.6	0.1	7.1	33	57.9
tcc66	排尿頻度、量、間隔のチェック	0.5	1.3	0.0	5.0	24	42.1
tcc91	後始末、下膳、患者私物のやかん・薬のみを集め洗浄	0.4	0.7	0.1	4.1	57	100
tcc48	入浴作業終了後の浴室・浴槽の清掃、洗浄	0.4	0.5	0.0	2.5	57	100
tcc41	浴槽外から浴槽内への移乗介助	0.4	0.7	0.0	3.0	33	57.9
tcc162	採光・防音調整、ブラインド、カーテンの開閉、	0.3	0.2	0.3	1.3	57	100

ライトやテレビのオン・オフ、テレビチャンネルの選択

tcc266	予防着等をつける、ガウンテクニック	0.3	0.5	0.1	3.3	57	100
tcc160	ベッド柵つけはずし	0.3	0.3	0.1	1.3	57	100
tcc161	換気・温度調節冷房、窓の開閉、加湿器等の調整、電気毛布の温度調節、一部戸締まり	0.3	0.3	0.1	1.2	57	100
tcc409	Dr. からの指示を受ける、Dr. に確認する	0.3	0.3	0.2	1.2	36	63.2
tcc78	おむつ交換の必要物品準備、オムツ交換のため訪室するが、看護婦が処置中のため部屋で待つ、オムツ装着のため患者が帰室するのを部屋で待つ	0.3	0.8	0.0	4.0	35	61.4
tcc85	食事の後始末、下膳、配茶後の後始末	0.3	0.4	0.2	2.2	34	59.6
tcc214	薬品戸棚、与薬車の管理、常備薬の管理、保冷库の管理	0.3	0.2	0.3	1.3	33	57.9
tcc428	電話、外出、職員同士の私的会話・連絡事項、職員同士の挨拶	0.3	0.2	0.2	1.2	33	57.9
tcc155	使用物品後始末	0.3	0.0	0.2	0.3	33	57.9
tcc224	温・冷あん法、冷・温湿布、湯タンポ、氷嚢・氷枕の準備・実施・後始末	0.3	0.8	0.1	4.1	24	42.1
tcc269	使用物品の消毒、尿収器・便器・ポータブルトイレの消毒	0.2	0.3	0.0	1.2	57	100
tcc601	歌をうたって聞かせる	0.2	0.4	0.0	2.0	45	78.9
tcc92	飲み物の用意	0.2	0.4	0.0	2.0	37	64.9
tcc82	食事部分介助（食事を食べやすく切る、すりつぶす）	0.2	0.3	0.1	1.3	33	57.9
tcc270	汚物・注射針等の処理廃棄	0.2	0.9	0.0	5.0	33	57.9
tcc30	使用物品の後始末	0.2	0.5	0.1	2.1	33	57.9
tcc315	寝返り訓練：かなり介助して	0.2	0.5	0.1	2.1	24	42.1
tcc180	パントリーでの配膳	0.2	0.1	0.1	0.3	14	24.6
tcc60	排尿後の後始末	0.2	0.0	0.2	0.2	9	15.8
tcc176	洗濯物の病室への配布等を行う	0.1	0.1	0.0	0.2	57	100
tcc417	施設の設備や機器の保守、点検、修理、交換、連絡、（心電図モニター、人工呼吸器、車椅子、ベッドなどを含む）、戸締り点検・管理	0.1	0.3	0.0	2.2	57	100
tcc29	必要物品準備	0.1	0.1	0.0	0.2	57	100
tcc276	薬剤管理（仕入れ業務、発注業務、在庫量の確認・管理、薬剤の充填、期限切れ薬剤の確認 など）	0.1	0.0	0.1	0.1	33	57.9
tcc121	ストレッチャーによる移動	0.1	0.4	0.0	2.0	33	57.9
tcc245	採取の準備・後始末	0.1	0.0	0.1	0.1	33	57.9
tcc419	職員室の整理・整頓、掃除	0.1	0.0	0.1	0.1	33	57.9
tcc70	浣腸の準備・実施・後始末	0.1	0.3	0.0	2.0	33	57.9
tcc94	経口栄養の準備	0.1	0.1	0.0	0.5	33	57.9
tcc140	新聞、手紙、雑誌等の配布	0.1	0.0	0.1	0.1	33	57.9
tcc165	衣服、日用品整理、入れ替え、不要物品の整理、ロッカー整頓、患者所有の食品を冷蔵庫に保管する	0.1	0.0	0.1	0.1	33	57.9
tcc173	洗濯物を手洗いうする	0.1	0.0	0.1	0.1	33	57.9
tcc275	処方確認・処方監査・処方枚数の集計	0.1	0.0	0.1	0.1	33	57.9
tcc365	プリーによる訓練、セラブラスト訓練、書字・文具・楽器使用・事務的活動訓練（ワープロ、タイプ、パソコンなど）	0.1	0.0	0.1	0.1	33	57.9

tcc40	特殊浴槽ストレッチャーから車椅子への移乗介助	0.0	0.0	0.0	0.0	33	57.9
tcc172	洗濯機などの準備、操作、手入れ	0.0	0.0	0.0	0.0	33	57.9
tcc186	家族との面談・連絡・インテーク面接・家族からの相談	0.0	0.0	0.0	0.0	33	57.9
tcc187	患者との面談・インテーク面接・患者からの相談	0.0	0.0	0.0	0.0	33	57.9
tcc208	硬膜外注入、その他の注射の準備・実施・評価・後始末	0.0	0.0	0.0	0.0	33	57.9
tcc242	放射線密封小線源療法の準備・介助	0.0	0.0	0.0	0.0	33	57.9
tcc426	健康維持管理のための体操	0.0	0.0	0.0	0.0	33	57.9
tcc144	患者からのコールなどによる移動	0.0	0.0	0.0	0.0	24	42.1

表 11-8 提供されたケア内容と平均時間_タイプ3 (平均値降順)

		平均値	標準偏差	最小値	最大値	N	発生率 (%)
tcc609	離乳食等摂取介助	24.7	10.6	17.2	32.2	2	100
tcc413	カーデクス、看護記録、ADL評価記録等	24.0	16.6	12.3	35.8	2	100
tcc216	吸入療法・ネブライザーの準備・実施・後始末	15.2	21.2	0.2	30.2	2	100
tcc603	抱きかかえての移動	14.8	4.4	11.7	17.8	2	100
tcc217	酸素吸入の準備・実施・後始末(テント法・経鼻カテーテル法・マスク法)	11.0	0.0	11.0	11.0	1	50.0
tcc76	おむつ除去、装着	8.7	2.1	7.2	10.2	2	100
tcc363	受動的遊び・運動遊び・視覚・聴覚・触覚・前庭覚・構成・描画・知的グループ遊びを指導・実施させる	7.6	7.1	2.6	12.7	2	100
tcc604	背中を軽くたたく、さする	7.3	3.9	4.5	10.0	2	100
tcc145	励まし、慰め、カウンセリング、術後の心理的ケア	6.8	7.8	1.3	12.3	2	100
tcc608	離乳食等準備	6.6	0.1	6.5	6.7	2	100
tcc408	職員間の連絡、打ち合わせ、伝達、他職員を捜す、連絡、職員の朝礼、他部署と電話で業務連絡、寮母が検温表を看護婦に渡す	6.3	0.5	5.9	6.6	2	100
tcc201	処方箋と処方薬の照合、薬の区分け、与薬の準備、食後服用薬(1回分)を、食事の準備以前に床頭台に置く、翌朝の服薬分を夕食後に床頭台に置く	6.1	1.5	5.1	7.2	2	100
tcc610	離乳食等の後始末、片付け	5.8	2.0	4.4	7.2	2	100
tcc605	ミルク準備	5.6	2.1	4.1	7.1	2	100
tcc410	申し送り	5.4	0.0	5.4	5.4	2	100
tcc52	更衣動作の全介助(靴下、靴含む)	5.1	2.8	3.1	7.1	2	100
tcc13	部分清拭	4.6	6.0	0.3	8.8	2	100
tcc607	ミルクの後始末、片付け	4.5	1.4	3.5	5.5	2	100
tcc79	おむつの後始末	4.1	0.0	4.1	4.1	2	100
tcc606	ミルク摂取介助	4.1	1.8	2.8	5.3	2	100
tcc412	ケース会議、ケアに関する打ち合わせ、ケア計画、個別ケア方針等、カーデクスの確認、伝票確認(定期カンファレンス・ミニカンファレンス等を含む)	3.8	2.1	2.3	5.3	2	100
tcc424	職員自身の移動、ストレッチャーを他病棟へ借りに行く *職員の移動	3.7	1.4	2.7	4.7	2	100
tcc49	衣服等の準備(靴下、靴含む)、入浴者にタオルを配る、入浴中の患者の衣類を洗濯物入れに運ぶ、入浴の準備でタオルを病室に取りに行く	3.5	2.1	2.0	5.0	2	100
tcc202	薬を患者に配布、経口与薬の実施・確認、服薬介助、注入食に薬を注入する	3.4	1.5	2.4	4.4	2	100
tcc81	食事中的見守り	3.0	0.0	3.0	3.0	1	50.0
tcc267	手洗い、消毒液の交換	2.9	1.9	1.5	4.3	2	100
tcc135	(夜間)巡視、容態観察	2.9	0.0	2.9	2.9	2	100
tcc415	勤務表・日課表等の作成、看護・介護職員日誌の記入等(日報、月報、届出書類を含む)	2.7	0.0	2.7	2.7	2	100
tcc602	抱きかかえる・おんぶ抱っこ	2.6	2.2	1.1	4.2	2	100
tcc141	日常会話、声かけ	2.5	0.7	2.0	3.0	2	100
tcc43	抱える、抱き上げる、背負っての移動	2.5	2.1	1.0	4.0	2	100
tcc136	脳・神経系(意識レベル)、呼吸(呼吸数、呼吸	2.4	1.4	1.4	3.4	2	100

	音の聴取)、経皮的動脈血酸素飽和度測定、循環(心拍、脈拍の測定、心音の聴取)、体温測定、消化管(排便を含む、腹部触診・聴診)、皮膚・創、四肢、心理状態などの観察、身長・体重の測定、血圧測定						
tcc93	飲み物摂取介助	2.3	0.0	2.3	2.3	1	50.0
tcc91	後始末、下膳、患者私物のやかん・楽のみを集め洗浄	2.1	1.4	1.1	3.1	2	100
tcc42	浴槽内から浴槽外への移乗介助	2.0	0.0	2.0	2.0	1	50.0
tcc177	その他の見守り	2.0	0.7	1.5	2.5	2	100
tcc80	食事の準備(エプロン、お茶、お湯用意、配膳)、配膳後食札の数の確認	1.8	0.8	1.2	2.3	2	100
tcc420	処置室、器材室、汚物室、プレイルーム等の整理・整頓、共用部分・廊下・庭・窓ガラス・庭木等の清掃、消毒、ゴミ捨て等、子供、夫の部屋の清掃	1.7	0.5	1.4	2.0	2	100
tcc265	診察の介助・準備・後始末	1.7	0.7	1.2	2.2	2	100
tcc105	身体を起こす、ささえる、歩行の介助のあと車いすへ移乗、端座位から臥床させる、寝かせる	1.5	0.7	1.0	2.0	2	100
tcc45	洗身全介助	1.5	0.7	1.0	2.0	2	100
tcc88	食べ物を口にもって行って食べさせる(全面介助)	1.5	0.0	1.5	1.5	1	50.0
tcc215	吸引の実施・準備・後始末	1.1	0.7	0.6	1.6	2	100
tcc142	ニード、訴えを知る、患者との相談、確認	1.1	0.0	1.1	1.1	2	100
tcc41	浴槽外から浴槽内への移乗介助	1.0	0.0	1.0	1.0	2	100
tcc89	部分介助	1.0	0.0	1.0	1.0	1	50.0
tcc234	褥創、外科創などの処置・包交、軟膏塗布、薬浴、皮膚のケアの準備・実施・後始末、軟膏を混ぜる、浸出量の測定、入浴後、皮膚ケアのクリームを塗る	1.0	0.0	1.0	1.0	1	50.0
tcc163	病室内の掃除、病室の洗面台の消毒、病室のゴミ捨て、環境整備(病室内の掃除)の準備・片付け、掃除用具の準備、片づけ(デイルームのセッティングを含む)	0.9	0.0	0.9	0.9	2	100
tcc160	ベッド柵つけはずし	0.8	0.7	0.3	1.3	2	100
tcc153	寝具、リネン交換	0.8	0.7	0.3	1.3	2	100
tcc214	薬品戸棚、与薬車の管理、常備薬の管理、保冷庫の管理	0.8	0.7	0.3	1.3	2	100
tcc414	入院カルテ・レントゲンフィルム・伝票類・ファイルの整理、書類のコピー、カルテ記入の準備・片付け	0.8	0.7	0.3	1.3	2	100
tcc48	入浴作業終了後の浴室・浴槽の清掃、洗浄	0.7	0.0	0.7	0.7	2	100
tcc407	家族への連絡・対応・調整等の話し合い、病歴・生活全般・家族についての情報収集	0.7	0.0	0.7	0.7	2	100
tcc87	おやつ準備(エプロン、お茶、お湯用意)、配茶前に患者全員の冷茶を捨てる	0.6	0.0	0.6	0.6	2	100
tcc154	必要物品準備	0.6	0.0	0.6	0.6	2	100
tcc418	注射伝票、消毒薬、治療器具・器材の管理・購入、日用品、衣類等の補充、購入、リネン・おむつ数量チェック・注文など	0.6	0.0	0.6	0.6	2	100
tcc10	口唇の乾燥を防ぐ、痰や唾をティッシュでとる	0.5	0.7	0.0	1.0	2	100
tcc429	記録物(紙カルテ・電子カルテ・カードックスなど)からの情報収集	0.4	0.0	0.4	0.4	2	100
tcc86	食事摂取量・水分量測定、水分出納管理やカロリー	0.4	0.4	0.1	0.6	2	100

一計算							
tcc162	採光・防音調整、ブラインド、カーテンの開閉、ライトやテレビのオン・オフ、テレビチャンネルの選択	0.3	0.1	0.3	0.4	2	100
tcc82	食事部分介助（食事を食べやすく切る、すりつぶす）	0.3	0.2	0.1	0.4	2	100
tcc175	洗濯物をたたむ、洗濯物の整理	0.3	0.0	0.3	0.3	2	100
tcc155	使用物品後始末	0.2	0.0	0.2	0.2	2	100
tcc77	おむつの点検	0.2		0.2	0.2	1	50.0
tcc85	食事の後始末、下膳、配茶後の後始末	0.2	0.0	0.2	0.2	2	100
tcc411	医療、行政担当者、義肢装具士、ボランティア等との連絡・情報収集、夜勤での外線の対応、医療、行政担当者との連絡（外部との電話による対応を含む）	0.2	0.0	0.2	0.2	2	100
tcc428	電話、外出、職員同士の私的会話・連絡事項、職員同士の挨拶	0.2	0.0	0.2	0.2	2	100
tcc31	浴室準備、シャワー椅子の準備	0.2	0.0	0.2	0.2	2	100
tcc161	換気・温度調節冷房、窓の開閉、加湿器等の調整、電気毛布の温度調節、一部戸締まり	0.2	0.0	0.2	0.2	2	100
tcc409	Dr. からの指示を受ける、Dr. に確認する	0.2	0.0	0.2	0.2	2	100
tcc152	寝具を整える、ベッドメイキング、寝具をかける	0.1	0.0	0.1	0.1	2	100
tcc276	薬剤管理（仕入れ業務、発注業務、在庫量の確認・管理、薬剤の充填、期限切れ薬剤の確認など）	0.1	0.0	0.1	0.1	2	100
tcc97	経管栄養（経鼻、胃瘻）の準備	0.1	0.0	0.1	0.1	2	100
tcc245	採取の準備・後始末	0.1	0.0	0.1	0.1	2	100
tcc419	職員室の整理・整頓、掃除	0.1	0.0	0.1	0.1	2	100
tcc127	マッサージ、さする	0.1	0.0	0.1	0.1	2	100
tcc171	洗濯物を集める、洗濯室に持っていく	0.1	0.0	0.1	0.1	2	100
tcc266	予防着等をつける、ガウンテクニック	0.1	0.0	0.1	0.1	2	100
tcc417	施設の設備や機器の保守、点検、修理、交換、連絡、（心電図モニター、人工呼吸器、車椅子、ベッドなどを含む）、戸締り点検・管理	0.1	0.0	0.1	0.1	2	100
tcc7	口腔清潔（歯みがきなど）	0.1	0.0	0.1	0.1	2	100
tcc30	使用物品の後始末	0.1	0.0	0.1	0.1	2	100
tcc140	新聞、手紙、雑誌等の配布	0.1	0.0	0.1	0.1	2	100
tcc165	衣服、日用品整理、入れ替え、不要物品の整理、ロッカー整頓、患者所有の食品を冷蔵庫に保管する	0.1	0.0	0.1	0.1	2	100
tcc173	洗濯物を手洗いする	0.1	0.0	0.1	0.1	2	100
tcc275	処方確認・処方監査・処方枚数の集計	0.1	0.0	0.1	0.1	2	100
tcc365	ブリーによる訓練、セラブラスト訓練、書字・文具・楽器使用・事務的活動訓練（ワープロ、タイプ、パソコンなど）	0.1	0.0	0.1	0.1	2	100
tcc29	必要物品準備	0.0	0.0	0.0	0.0	2	100
tcc40	特殊浴槽ストレッチャーから車椅子への移乗介助	0.0	0.0	0.0	0.0	2	100
tcc70	浣腸の準備・実施・後始末	0.0	0.0	0.0	0.0	2	100
tcc78	おむつ交換の必要物品準備、オムツ交換のため訪室するが、看護婦が処置中のため部屋で待つ、オムツ装着のため患者が帰室するのを部屋で待つ	0.0	0.0	0.0	0.0	2	100
tcc92	飲み物の用意	0.0	0.0	0.0	0.0	2	100

tcc94	経口栄養の準備	0.0	0.0	0.0	0.0	2	100
tcc99	経管栄養の後始末	0.0	0.0	0.0	0.0	2	100
tcc101	体位変換全介助	0.0	0.0	0.0	0.0	2	100
tcc121	ストレッチャーによる移動	0.0	0.0	0.0	0.0	2	100
tcc172	洗濯機などの準備、操作、手入れ	0.0	0.0	0.0	0.0	2	100
tcc176	洗濯物の病室への配布等を行う	0.0	0.0	0.0	0.0	2	100
tcc186	家族との面談・連絡・インテーク面接・家族からの相談	0.0	0.0	0.0	0.0	2	100
tcc187	患者との面談・インテーク面接・患者からの相談	0.0	0.0	0.0	0.0	2	100
tcc208	硬膜外注入、その他の注射の準備・実施・評価・後始末	0.0	0.0	0.0	0.0	2	100
tcc242	放射線密封小線源療法 of 準備・介助	0.0	0.0	0.0	0.0	2	100
tcc269	使用物品の消毒、尿収器・便器・ポータブルトイレの消毒	0.0	0.0	0.0	0.0	2	100
tcc270	汚物・注射針等の処理廃棄	0.0	0.0	0.0	0.0	2	100
tcc426	健康維持管理のための体操	0.0	0.0	0.0	0.0	2	100
tcc601	歌をうたって聞かせる	0.0	0.0	0.0	0.0	2	100

表 11-9 提供されたケア内容と平均時間_タイプ4 (平均値降順)

no		平均値	標準偏差	最小値	最大値	N	発生率 (%)
1	tcc609 離乳食等摂取介助	16.8	16.7	0.3	62.3	20	100
3	tcc603 抱きかかえての移動	11.7	14.0	0.2	64.8	20	100
4	tcc120 車椅子による移動の介助、スロープ(外出のため)の用意、片付け	9.5	10.6	2.0	17.0	2	10.0
5	tcc606 ミルク摂取介助	9.1	10.1	0.5	37.3	20	100
6	tcc118 歩行の介助、歩行器での移動の介助、高齢者散歩のため盲導犬を移動させる	8.0	0.0	8.0	8.0	1	5.0
7	tcc76 おむつ除去、装着	7.3	0.0	3.2	18.2	20	100
8	tcc408 職員間の連絡、打ち合わせ、伝達、他職員を捜す、連絡、職員の朝礼、他部署と電話で業務連絡、寮母が検温表を看護婦に渡す	6.5	1.4	5.2	10.4	20	100
9	tcc413 カーデクス、看護記録、ADL評価記録等	6.0	1.9	3.2	11.8	20	100
10	tcc363 受動的遊び・運動遊び・視覚・聴覚・触覚・前庭覚・構成・描画・知的グループ遊びを指導・実施させる	5.3	4.2	0.8	14.9	20	100
11	tcc410 申し送り	4.8	1.0	2.6	5.4	20	100
12	tcc141 日常会話、声かけ	4.7	4.7	0.3	17.9	20	100
13	tcc52 更衣動作の全介助(靴下、靴含む)	4.5	4.2	0.1	13.1	20	100
14	tcc46 浴室内の監視	4.0	2.8	2.0	6.0	2	10.0
15	tcc610 離乳食等の後始末、片付け	3.8	3.2	1.1	15.2	20	100
16	tcc608 離乳食等準備	3.7	3.4	0.7	15.3	20	100
17	tcc605 ミルク準備	3.7	1.9	1.8	8.4	20	100
18	tcc125 装具の装着を介助する(監視を含めて)	3.7	2.9	2.0	7.0	3	15.0
19	tcc602 抱きかかえる・おんぶ抱っこ	3.6	3.4	0.2	11.9	20	100
20	tcc424 職員自身の移動、ストレッチャーを他病棟へ借りに行く *職員の移動	3.5	3.1	2.4	15.6	20	100
21	tcc84 えんげ困難の援助、半側麻痺や水分誤飲に対する援助・指導	3.1	4.5	0.9	14.0	8	40.0
22	tcc15 手指浴・足浴	3.0	0.0	3.0	3.0	1	5.0
23	tcc43 抱える、抱き上げる、背負っての移動	3.0	0.0	1.0	7.0	8	40.0
24	tcc146 食事、服薬、尿路感染・褥創予防などに関する助言・指導、術後の指導、教育、手術前指導・オリエンテーション(栄養指導、調理指導を含む)	3.0	0.0	3.0	3.0	1	5.0
25	tcc244 採取(便、尿、痰、胃液、血液等)の実施	3.0	0.0	3.0	3.0	1	5.0
26	tcc13 部分清拭	2.8	1.9	0.5	7.3	14	70.0
27	tcc201 処方箋と処方薬の照合、薬の区分け、与薬の準備、食後服薬用薬(1回分)を、食事の準備以前に床頭台に置く、翌朝の服薬分を夕食後に床頭台に置く	2.6	2.9	0.7	12.2	20	100
28	tcc108 ベッドから、車椅子へ	2.5	0.7	2.0	3.0	2	10.0
29	tcc136 脳・神経系(意識レベル)、呼吸(呼吸数、呼吸音の聴取)、経皮的動脈血酸素飽和度測定、循環(心拍、脈拍の測定、心音の聴取)、体温測定、消化管(排便を含む、腹部触診・聴診)、皮膚・創、四肢、心理状態などの観察、身長・体重の測定、血圧測定	2.4	1.4	0.4	5.2	20	100
30	tcc145 励まし、慰め、カウンセリング、術後の心理的ケア	2.4	2.5	0.3	9.8	20	100

31	tcc88	食べ物を口にもって行って食べさせる（全面介助）	2.4	1.5	0.5	5.5	9	45.0
32	tcc265	診察の介助・準備・後始末	2.2	2.5	0.1	9.1	20	100
33	tcc135	（夜間）巡視、容態観察	2.1	1.3	0.5	5.0	20	100
34	tcc53	衣服を整える	2.1	1.7	0.6	5.1	9	45.0
35	tcc134	その他の問題行動への対応	2.0	0.0	2.0	2.0	1	5.0
36	tcc148	看護計画に基づくケアに関する指導（食事・水分摂取、排泄、入浴、健康管理、環境等）、家族への教育・心理的支援	2.0	0.0	2.0	2.0	1	5.0
37	tcc607	ミルクの後始末、片付け	2.0	0.7	1.4	3.5	20	100
38	tcc45	洗身全介助	1.9	0.9	0.2	3.2	13	65.0
39	tcc202	薬を患者に配布、経口与薬の実施・確認、服薬介助、注入食に薬を注入する	1.8	1.2	0.1	4.0	16	80.0
40	tcc80	食事の準備（エプロン、お茶、お湯用意、配膳）、配膳後食札の数の確認	1.7	0.7	0.2	2.8	13	65.0
41	tcc12	使用物品の後始末	1.7	0.6	1.0	2.0	3	15.0
42	tcc163	病室内の掃除、病室の洗面台の消毒、病室のゴミ捨て、環境整備（病室内の掃除）の準備・片付け、掃除用具の準備、片づけ（デイルームのセッティングを含む）	1.7	1.1	0.7	4.6	20	100
43	tcc49	衣服等の準備（靴下、靴含む）、入浴者にタオルを配る、入浴中の患者の衣類を洗濯物入れに運ぶ、入浴の準備でタオルを病室に取りに行く	1.6	1.4	0.3	5.5	20	100
44	tcc267	手洗い、消毒液の交換	1.6	0.5	1.2	2.7	20	100
45	tcc415	勤務表・日課表等の作成、看護・介護職員日誌の記入等（日報、月報、届出書類を含む）	1.6	1.3	0.6	4.7	13	65.0
46	tcc81	食事中的の見守り	1.5	0.7	1.0	2.0	2	10.0
47	tcc89	部分介助	1.5	0.7	1.0	2.0	2	10.0
48	tcc234	褥創、外科創などの処置・包交、軟膏塗布、薬浴、皮膚のケアの準備・実施・後始末、軟膏を混ぜる、浸出量の測定、入浴後、皮膚ケアのクリームを塗る	1.5	1.0	1.0	3.0	4	20.0
49	tcc246	血液（交換輸血、骨髄移植）治療、アンギオ検査介助、処置中の固定等	1.5	0.7	1.0	2.0	2	10.0
50	tcc215	吸引の実施・準備・後始末	1.5	1.3	0.6	4.6	14	70.0
51	tcc142	ニード、訴えを知る、患者との相談、確認	1.5	2.3	0.1	8.7	20	100
52	tcc425	職員の着替え	1.4	0.0	1.4	1.4	7	35.0
53	tcc105	身体を起こす、ささえる、歩行の介助のあと車いすへ移乗、端座位から臥床させる、寝かせる	1.4	1.5	0.0	5.0	15	75.0
54	tcc5	必要物品準備	1.3	0.6	1.0	2.0	3	15.0
55	tcc177	その他の見守り	1.3	1.0	0.5	3.6	20	100
56	tcc44	洗身一部介助、入浴後のタオルでの身体拭き	1.3	0.5	1.0	2.0	4	20.0
57	tcc420	処置室、器材室、汚物室、プレイルーム等の整理・整頓、共用部分・廊下・庭・窓ガラス・庭木等の清掃、消毒、ゴミ捨て等、子供、夫の部屋の清掃	1.2	0.4	1.0	2.4	13	65.0
58	tcc152	寝具を整える、ベッドメイキング、寝具をかける	1.2	1.3	0.1	4.5	20	100
59	tcc7	口腔清潔（歯みがきなど）	1.1	2.4	0.1	7.1	13	65.0
60	tcc79	おむつの後始末	1.1	1.4	0.1	4.1	20	100
61	tcc87	おやつ準備（エプロン、お茶、お湯用意）、配茶前に患者全員の冷茶を捨てる	1.1	0.9	0.6	3.8	20	100

62	tcc93	飲み物摂取介助	1.1	0.7	0.3	2.0	10	50.0
63	tcc1	洗面所までの誘導	1.0	0.0	1.0	1.0	1	5.0
64	tcc3	洗面一部介助	1.0	0.0	1.0	1.0	1	5.0
65	tcc4	洗面全介助	1.0	0.0	1.0	1.0	2	10.0
66	tcc8	うがい	1.0	0.0	1.0	1.0	1	5.0
67	tcc21	洗髪全介助	1.0	0.0	1.0	1.0	1	5.0
68	tcc28	耳掃除（準備・後始末含む）	1.0	0.0	1.0	1.0	1	5.0
69	tcc42	浴槽内から浴槽外への移乗介助	1.0	0.0	1.0	1.0	2	10.0
70	tcc62	ポータブルトイレの準備・後始末	1.0	0.0	1.0	1.0	1	5.0
71	tcc107	ベッドからの昇降介助	1.0	0.0	1.0	1.0	2	10.0
72	tcc109	車椅子から、ベッドへ	1.0	0.0	1.0	1.0	2	10.0
73	tcc112	車椅子から、床・マットへ	1.0	0.0	1.0	1.0	1	5.0
74	tcc113	床・マットから、車椅子へ	1.0	0.0	1.0	1.0	2	10.0
75	tcc115	車椅子から椅子などへの移乗介助	1.0	0.0	1.0	1.0	1	5.0
76	tcc116	椅子などから車椅子への移乗介助	1.0	0.0	1.0	1.0	1	5.0
77	tcc185	残尿測定	1.0	0.0	1.0	1.0	1	5.0
78	tcc321	座位訓練：かなり介助して	1.0	0.7	0.5	1.5	2	10.0
79	tcc77	おむつの点検	0.9	0.6	0.2	2.0	8	40.0
80	tcc412	ケース会議、ケアに関する打ち合わせ、ケア計画、個別ケア方針等、カーデックスの確認、伝票確認（定期カンファレンス・ミニカンファレンス等を含む）	0.8	1.0	0.3	3.3	13	65.0
81	tcc423	夜勤者の仮眠	0.8	0.0	0.8	0.8	7	35.0
82	tcc414	入院カルテ・レントゲンフィルム・伝票類・ファイルの整理、書類のコピー、カルテ記入の準備・片付け	0.7	1.2	0.1	4.3	20	100
83	tcc86	食事摂取量・水分量測定、水分出納管理やカロリー計算	0.7	0.8	0.1	2.4	20	100
84	tcc407	家族への連絡・対応・調整等の話合い、病歴・生活全般・家族についての情報収集	0.7	0.7	0.1	3.6	20	100
85	tcc78	おむつ交換の必要物品準備、オムツ交換のため訪室するが、看護婦が処置中のため部屋で待つ、オムツ装着のため患者が帰室するのを部屋で待つ	0.6	1.2	0.0	4.0	13	65.0
86	tcc154	必要物品準備	0.6	0.1	0.6	1.0	14	70.0
87	tcc31	浴室準備、シャワー椅子の準備	0.6	0.7	0.2	3.2	20	100
88	tcc418	注射伝票、消毒薬、治療器具・器材の管理・購入、日用品、衣類等の補充、購入、リネン・おむつ数量チェック・注文など	0.6	0.0	0.6	0.6	13	65.0
89	tcc153	寝具、リネン交換	0.5	0.4	0.3	1.3	14	70.0
90	tcc175	洗濯物をたたむ、洗濯物の整理	0.5	0.4	0.3	1.4	20	100
91	tcc127	マッサージ、さする	0.5	0.8	0.1	3.3	20	100
92	tcc217	酸素吸入の準備・実施・後始末（テント法・経鼻カテーテル法・マスク法）	0.5	0.0	0.5	0.5	1	5.0
93	tcc218	タッピング、体位排痰法、喀痰用バイプレーターの準備・実施・後始末	0.4	0.5	0.1	1.1	6	30.0
94	tcc91	後始末、下膳、患者私物のやかん・薬のみを集め洗浄	0.4	0.9	0.1	4.1	20	100
95	tcc171	洗濯物を集める、洗濯室に持っていく	0.4	0.4	0.1	1.0	20	100
96	tcc82	食事部分介助（食事を食べやすく切る、すりつぶす）	0.4	0.4	0.1	1.3	13	65.0
97	tcc162	採光・防音調整、ブラインド、カーテンの開閉、ライトやテレビのオン・オフ、テレビチャンネル	0.4	0.3	0.3	1.3	20	100

		ルの選択						
98	tcc601	歌をうたって聞かせる	0.4	0.6	0.0	2.0	15	75.0
99	tcc30	使用物品の後始末	0.4	0.8	0.1	2.1	13	65.0
100	tcc85	食事の後始末、下膳、配茶後の後始末	0.3	0.6	0.2	2.2	13	65.0
101	tcc604	背中を軽くたたき、さする	0.3	0.6	0.0	2.0	14	70.0
102	tcc315	寝返り訓練：かなり介助して	0.3	0.8	0.1	2.1	7	35.0
103	tcc429	記録物（紙カルテ・電子カルテ・カードックスなど）からの情報収集	0.3	0.1	0.2	0.4	20	100
104	tcc160	ベッド柵つけはずし	0.3	0.4	0.1	1.3	20	100
105	tcc409	Dr. からの指示を受ける、Dr. に確認する	0.3	0.3	0.2	1.0	16	80.0
106	tcc92	飲み物の用意	0.3	0.6	0.0	2.0	17	85.0
107	tcc161	換気・温度調節冷房、窓の開閉、加湿器等の調整、電気毛布の温度調節、一部戸締まり	0.3	0.3	0.1	1.2	20	100
108	tcc48	入浴作業終了後の浴室・浴槽の清掃、洗浄	0.3	0.3	0.0	1.0	20	100
109	tcc41	浴槽外から浴槽内への移乗介助	0.3	0.6	0.0	2.0	13	65.0
110	tcc121	ストレッチャーによる移動	0.3	0.6	0.0	2.0	13	65.0
111	tcc214	薬品戸棚、与薬車の管理、常備薬の管理、保冷庫の管理	0.3	0.0	0.3	0.3	13	65.0
112	tcc216	吸入療法・ネブライザーの準備・実施・後始末	0.2	0.1	0.2	0.7	13	65.0
113	tcc155	使用物品後始末	0.2	0.0	0.2	0.3	13	65.0
114	tcc411	医療、行政担当者、義肢装具士、ボランティア等との連絡・情報収集、夜勤での外線の対応、医療、行政担当者との連絡（外部との電話による対応を含む）	0.2	0.0	0.2	0.2	13	65.0
115	tcc428	電話、外出、職員同士の私的会話・連絡事項、職員同士の挨拶	0.2	0.0	0.2	0.2	13	65.0
116	tcc10	口唇の乾燥を防ぐ、痰や唾をティッシュでとる	0.2	0.4	0.0	1.0	14	70.0
117	tcc266	予防着等をつける、ガウンテクニック	0.1	0.1	0.1	0.3	20	100
118	tcc276	薬剤管理（仕入れ業務、発注業務、在庫量の確認・管理、薬剤の充填、期限切れ薬剤の確認 など）	0.1	0.0	0.1	0.1	13	65.0
119	tcc269	使用物品の消毒、尿収器・便器・ポータブルトイレの消毒	0.1	0.3	0.0	1.2	20	100
120	tcc224	温・冷あん法、冷・温湿布、湯タンポ、氷嚢・氷枕の準備・実施・後始末	0.1	0.0	0.1	0.1	7	35.0
121	tcc97	経管栄養（経鼻、胃瘻）の準備	0.1	0.0	0.1	0.1	13	65.0
122	tcc245	採取の準備・後始末	0.1	0.0	0.1	0.1	13	65.0
123	tcc419	職員室の整理・整頓、掃除	0.1	0.0	0.1	0.1	13	65.0
124	tcc176	洗濯物の病室への配布等を行う	0.1	0.1	0.0	0.2	20	100
125	tcc29	必要物品準備	0.1	0.1	0.0	0.2	20	100
126	tcc180	パントリーでの配膳	0.1	0.0	0.1	0.1	1	5.0
127	tcc101	体位変換全介助	0.1	0.1	0.0	0.5	15	75.0
128	tcc417	施設の設備や機器の保守、点検、修理、交換、連絡、（心電図モニター、人工呼吸器、車椅子、ベッドなどを含む）、戸締り点検・管理	0.1	0.0	0.0	0.2	20	100
129	tcc140	新聞、手紙、雑誌等の配布	0.1	0.0	0.1	0.1	13	65.0
130	tcc165	衣服、日用品整理、入れ替え、不要物品の整理、ロッカー整頓、患者所有の食品を冷蔵庫に保管する	0.1	0.0	0.1	0.1	13	65.0
131	tcc173	洗濯物を手洗りする	0.1	0.0	0.1	0.1	13	65.0
132	tcc275	処方確認・処方監査・処方枚数の集計	0.1	0.0	0.1	0.1	13	65.0
133	tcc365	ブリーによる訓練、セラブラスト訓練、書字・文具・楽器使用・事務的活動訓練（ワープロ、タ	0.1	0.0	0.1	0.1	13	65.0