

健康調査表 症状が (0 ない 1 少しある 2 ある 3 かなり 4 非常に)

9 頭	05 頭痛はほとんど毎日ある	0 1 2 3 4
	10 首がこる	0 1 2 3 4
	14 頭に何かがかぶせられたような重たさがある	0 1 2 3 4
	16 頭痛に伴って吐き気や嘔吐がある	0 1 2 3 4
10 顔、目	02 目が疲れる	0 1 2 3 4
	06 目がカスム	0 1 2 3 4
11 耳、鼻	01 めがまわることがある	0 1 2 3 4
	02 よく立ちくらみする	0 1 2 3 4
	03 耳なりがすることがある	0 1 2 3 4
	04 耳が聞こえにくい	0 1 2 3 4
	06 よく鼻水がでる	0 1 2 3 4
	07 よく鼻づまりがする	0 1 2 3 4
	10 食べた物がのどにつかえる感じがする	0 1 2 3 4
12 胸	01 よくセキがでる	0 1 2 3 4
	02 よく痰がでる	0 1 2 3 4
	03 息切れがする	0 1 2 3 4
	04 動悸がする	0 1 2 3 4
	08 胸がつまったりモヤモヤしたりする	0 1 2 3 4
	12 腹から何かがつき上げてきて、動悸と不安におそわれることがある	0 1 2 3 4
13 腹	02 朝、歯をみがく時にムカツクことがある	0 1 2 3 4
	03 グップがでる	0 1 2 3 4
	04 胸やけしやすい	0 1 2 3 4
	06 みずおちの重苦しい感じがある	0 1 2 3 4
	09 腹がはることがある	0 1 2 3 4
	10 腹が痛む	0 1 2 3 4
14 皮膚	01 よく湿疹が出る	0 1 2 3 4
	04 おできや吹出物ができやすい	0 1 2 3 4
	06 皮膚がカサカサになる	0 1 2 3 4
	08 皮膚が痒いことがある	0 1 2 3 4
	10 すぐアザになる	0 1 2 3 4
	12 毛がよくぬける	0 1 2 3 4
15 関節 四肢	01 関節の痛みがある	0 1 2 3 4
	02 関節がはれたり、熱をもつことがある	0 1 2 3 4
	04 足がむくむことがある	0 1 2 3 4
	10 体の半身がしびれる	0 1 2 3 4
	12 体がフラついて歩きにくい	0 1 2 3 4
	15 筋肉がピクピク動くことがある	0 1 2 3 4
	17 よくコムラガエリする(筋肉がひきつる)	0 1 2 3 4
19 手が冷えると手指が白くなったり、紫に変わることがある	0 1 2 3 4	
16 月経	04 周期が1週間以上ズレる	0 1 2 3 4
	06 生理の期間が1週間以上つづく	0 1 2 3 4
	09 おりものがある	0 1 2 3 4
	10 生理血にかたまりがある	0 1 2 3 4
	11 生理痛があり、休養やクスリの服用を必要とする	0 1 2 3 4

図1-2 問診項目

ID ()

氏名

生年月日 明大 年 月 日 才
昭平

記載日 平成 年 月 日

健康調査表

この健康調査表は、診療上重要な資料となりますので、
下記の通り該当するものに丸印をつけてください。

症状が

ない 少しある ある かなりある 非常にある

例) 疲れやすい…… 0 1 2 ③ 4



図 1- 3 問診項目

症状が				
0	1	2	3	4
ない	少しある	ある	かなりある	非常にある

01

01. 疲れやすい	0	1	2	3	4
02. 翌朝疲れが残る	0	1	2	3	4
21. 午後より朝の方が調子がでない	0	1	2	3	4
03. 何となく気分がすぐれない	0	1	2	3	4
22. 気持ちがしずみがちである	0	1	2	3	4
04. 気力がない (元気が出ないことがある)	0	1	2	3	4
23. 物事に興味がわからない	0	1	2	3	4
05. 体全体が重い (だるい)	0	1	2	3	4
06. 足腰が重い (だるい)	0	1	2	3	4
07. 物事に驚きやすい	0	1	2	3	4
08. 物忘れする	0	1	2	3	4
09. 気分がイライラする	0	1	2	3	4
10. 何となく気が落ち着かない	0	1	2	3	4
24. 妙に気持ちがあせることがある	0	1	2	3	4
11. 些細なことが気になる	0	1	2	3	4
25. 症状が日によって、または午前午後によって変動する	0	1	2	3	4
12. 怒りっぽい	0	1	2	3	4
13. 集中力がない	0	1	2	3	4
14. 風邪をひきやすい	0	1	2	3	4
15. 性欲が減退した	0	1	2	3	4
16. 乗り物酔いをする	0	1	2	3	4
17. 爪がもろい (爪にひびが入りやすい・ササクレができやすい)	0	1	2	3	4
18. 腰や膝に力がない	0	1	2	3	4
19. 動くのがおっくうである	0	1	2	3	4

20. 肩がこる (右) 0 1 2 3 4
 // (左) 0 1 2 3 4

02 便秘についてお聞きします (下剤を飲んでいる方は飲んでいない時の状態で書いて下さい)

01. 硬い便がでる 0 1 2 3 4
 02. 兔の糞うさぎのような便がでる 0 1 2 3 4
 03. 毎日便がでるがスッキリしない 0 1 2 3 4
 04. 便秘する 0 1 2 3 4
 何日ぐらい便秘が続きますか 日間
 下剤を必要としますか 必要 (日ごと)
 不要
 05. 軟い便がでる 0 1 2 3 4
 06. 下痢する 0 1 2 3 4
 07. 下痢と便秘が交互にくる 0 1 2 3 4
 08. 最近黒い便が出たことがある 0 1 2 3 4
 09. 最近便に赤い血の混じったことがある 0 1 2 3 4
 10. 最近便に粘液が混じってでたことがある 0 1 2 3 4
 11. 最近便が細くなった 0 1 2 3 4

03 小便についてお聞きします

01. 尿の回数が多い 0 1 2 3 4
 09. 尿の量が多い 0 1 2 3 4
 02. 尿の量、回数とも少ない 0 1 2 3 4
 03. 尿がうまく出切らない 0 1 2 3 4
 04. 尿がでるとき痛みがある 0 1 2 3 4
 05. 尿をもらすことがある 0 1 2 3 4
 06. 夜フトンに入ってから小便に何回起きますか
 (回数でお答え下さい) 0 1 2 3 4

症状が					
0	1	2	3	4	
ない	少しある	ある	かなりある	非常にある	

07. 尿を出そうとしてから出るまでに時間がかかる …… 0 1 2 3 4
 08. うすい色の尿がでる …… 0 1 2 3 4

04 食欲についてお聞きします

01. 食欲がない（食事を食べたくないことがある） …… 0 1 2 3 4
 02. 食欲はないがなんとか食べている …… 0 1 2 3 4
 03. 食欲はあるが食べられない …… 0 1 2 3 4
 04. 食欲がありすぎてつい食べすぎる …… 0 1 2 3 4
 05. 物の味がわからない …… 0 1 2 3 4
 06. 物が^{にが}苦く感じられる …… 0 1 2 3 4
 07. 甘い物が欲しい …… 0 1 2 3 4

05 睡眠についてお聞きします

01. よくねむれない …… 0 1 2 3 4
 02. ねつきが悪い …… 0 1 2 3 4
 03. ねむりが浅い・熟睡感がない …… 0 1 2 3 4
 04. よく夢をみる …… 0 1 2 3 4
 05. 夢をみるときは、不快な夢が多い …… 0 1 2 3 4
 06. 食後すぐねむくなる …… 0 1 2 3 4
 07. ねむ気がいつもある …… 0 1 2 3 4
 08. 朝はやく目がさめてしまう …… 0 1 2 3 4
 09. 寝おきが悪い …… 0 1 2 3 4

06 発汗についてお聞きします

01. 汗をかきやすい …… 0 1 2 3 4
 02. 汗がサラッとしている …… 0 1 2 3 4

03. 汗がネバル (べっとりしている)	0	1	2	3	4
04. 汗をあまりかかない	0	1	2	3	4
05. 特に首から上にかく	0	1	2	3	4
06. 寝汗をかく	0	1	2	3	4
07. 発作的に汗をかく	0	1	2	3	4
08. 手のひらに汗をかく	0	1	2	3	4

07 発熱・悪寒についてお聞きします

01. 暑がりである	0	1	2	3	4
02. 寒がりである	0	1	2	3	4
03. 体全体に寒気がする	0	1	2	3	4
04. 背すじが寒いことがある	0	1	2	3	4
05. 腰のまわりが寒いことがある	0	1	2	3	4
06. 腰から下が冷える	0	1	2	3	4
07. 手足が冷える	0	1	2	3	4
08. しもやけができる	0	1	2	3	4
09. 冷房はきらいである	0	1	2	3	4
10. 冬は電気毛布、カイロなどが必要	0	1	2	3	4
11. 体に熱感がある	0	1	2	3	4
12. 上半身、ことに顔面にのぼせがくる	0	1	2	3	4
13. 体、ことに背中が急にあつくなったり 寒くなったりする	0	1	2	3	4
14. 夕方になると熱っぽくなる	0	1	2	3	4
15. 手のひらがほてる	0	1	2	3	4
16. 足のうらがほてる	0	1	2	3	4
17. 熱い風呂が好き	0	1	2	3	4
18. ぬるい風呂が好き	0	1	2	3	4
19. 衣服をぬいだり、風にあたると寒けがする	0	1	2	3	4

症状が				
0	1	2	3	4
ない	少しある	ある	かなりある	非常にある

08 口舌についてお聞きします

01. 口がねばる	0	1	2	3	4
02. 唾液が口の中にたまる	0	1	2	3	4
03. 唾液が少なく、口が乾燥しやすい	0	1	2	3	4
04. 冷たい水が好きでよく飲む	0	1	2	3	4
05. 湯茶が好きでよく飲む	0	1	2	3	4
12. よくのどが渇いて飲み物がほしくなる	0	1	2	3	4
06. 口舌がよく荒れる、口内炎ができる	0	1	2	3	4
07. 口角がよく荒れる	0	1	2	3	4
08. 口唇が荒れる	0	1	2	3	4
09. ロレツがまわりにくい	0	1	2	3	4
10. 口臭がある	0	1	2	3	4
11. うすい痰が出る	0	1	2	3	4

09 頭についてお聞きします

01. ズキズキと脈うつような頭痛が発作的におこる	0	1	2	3	4
02. 発作の前に予感がある	0	1	2	3	4
21. 急に頭痛がおこる	0	1	2	3	4
03. しめつけられるようなキリキリとした頭痛がする	0	1	2	3	4
04. 頭に重しをのせられたような頭痛がする	0	1	2	3	4
05. 頭痛はほとんど毎日ある	0	1	2	3	4
06. 頭痛のない日もスッキリしない	0	1	2	3	4
07. コメカミや頭頂部に頭痛がおこる	0	1	2	3	4
08. 前額部（ひたい）に頭痛がおこる	0	1	2	3	4
09. 後頭部に頭痛がおこる	0	1	2	3	4
10. 首が凝る	0	1	2	3	4

図 1- 8 問診項目

11. 頭痛と生理に関係がある	0	1	2	3	4
12. 頭痛薬をのまずにられない	0	1	2	3	4
13. 頭痛がおこる時は、肩がつよく凝る	0	1	2	3	4
14. 頭に何かがかぶせられたような重たさがある	0	1	2	3	4
15. 目の奥がいたむことがある	0	1	2	3	4
16. 頭痛に伴って吐き気や嘔吐がある	0	1	2	3	4
17. 朝方に痛むことが多い	0	1	2	3	4
18. 夕方に痛むことが多い	0	1	2	3	4
19. 天候に左右される	0	1	2	3	4
20. 人混みに出ると痛む	0	1	2	3	4

10 顔・目についてお聞きします

01. 瞼(まぶた)がはれることがある	0	1	2	3	4
02. 目が疲れる	0	1	2	3	4
03. まぶしい	0	1	2	3	4
04. 目がゴロゴロする	0	1	2	3	4
05. 眼がかゆい	0	1	2	3	4
06. 眼がかすみ	0	1	2	3	4
07. 視力が低下した	0	1	2	3	4
08. 目が充血する	0	1	2	3	4
09. 目の乾燥感がある	0	1	2	3	4
10. 目がくらむことがある	0	1	2	3	4
11. 目やにが出る	0	1	2	3	4
12. 黒い蚊のようなものが飛ぶ	0	1	2	3	4
13. 顔にシミが目立つようになった	0	1	2	3	4
14. 顔に吹出物ができやすい	0	1	2	3	4
15. 顔の色が人よりも青白いと思う	0	1	2	3	4
16. いつも赤ら顔だと自分で思う	0	1	2	3	4

症状が				
0	1	2	3	4
ない	少しある	ある	かなりある	非常にある

11 耳・鼻についてお聞きします

- | | | | | | |
|-----------------------|---|---|---|---|---|
| 01. めがまわることがある | 0 | 1 | 2 | 3 | 4 |
| 02. よく立ちくらみする | 0 | 1 | 2 | 3 | 4 |
| 03. 耳なりがすることがある | 0 | 1 | 2 | 3 | 4 |
| 04. 耳が聞こえにくい | 0 | 1 | 2 | 3 | 4 |
| 05. よく鼻血がでる | 0 | 1 | 2 | 3 | 4 |
| 06. よく鼻水がでる | 0 | 1 | 2 | 3 | 4 |
| 07. よく鼻づまりがする | 0 | 1 | 2 | 3 | 4 |
| 08. においがわからない | 0 | 1 | 2 | 3 | 4 |
| 09. くしゃみがでる | 0 | 1 | 2 | 3 | 4 |
| 10. 何かのどにつかえる感じがする | 0 | 1 | 2 | 3 | 4 |
| 11. 物にむせやすい | 0 | 1 | 2 | 3 | 4 |
| 12. のどや鼻がなんとなくスッキリしない | 0 | 1 | 2 | 3 | 4 |
| 13. のどがよく痛む | 0 | 1 | 2 | 3 | 4 |
| 14. 声がかスレる | 0 | 1 | 2 | 3 | 4 |

12 胸についてお聞きします

- | | | | | | |
|---------------------------|---|---|---|---|---|
| 01. よくセキがでる | 0 | 1 | 2 | 3 | 4 |
| 13. こみ上げるように強く咳き込む | 0 | 1 | 2 | 3 | 4 |
| 02. よく痰 ^{たん} がでる | 0 | 1 | 2 | 3 | 4 |
| 03. 息切れがする | 0 | 1 | 2 | 3 | 4 |
| 04. 動悸 ^{どうき} がする | 0 | 1 | 2 | 3 | 4 |
| 05. 脈が乱れる | 0 | 1 | 2 | 3 | 4 |
| 06. 胸の奥が痛むことがある | 0 | 1 | 2 | 3 | 4 |
| 07. ヒューヒューゼーゼーという | 0 | 1 | 2 | 3 | 4 |
| 08. 胸がつまったりモヤモヤしたりする | 0 | 1 | 2 | 3 | 4 |

09. 何となくタメイキをつきたくなる	0	1	2	3	4
10. 胸がモヤモヤして寝つけないことがある	0	1	2	3	4
11. 胸の脇 <small>わき</small> がキューッと痛むことがある	0	1	2	3	4
14. 胸の脇 <small>わき</small> がつまった感じがする	0	1	2	3	4
12. 腹から何かがつき上げてきて、動悸と不安におそわれることがある	0	1	2	3	4
13 腹についてお聞きします					
01. よく嘔気（はきけ）がする	0	1	2	3	4
19. 吐くことがよくある	0	1	2	3	4
02. 朝、歯をみがく時にムカツクことがある	0	1	2	3	4
03. ゲップがでる	0	1	2	3	4
04. 胸やけしやすい	0	1	2	3	4
05. 胃液が口に上がる	0	1	2	3	4
06. みぞおちの重苦しい感じがある	0	1	2	3	4
07. みぞおちが痛む	0	1	2	3	4
08. 胸のあたりから肋骨弓（あばら骨の下）にかけて重苦しい感じがある	0	1	2	3	4
09. 腹のはる	0	1	2	3	4
20. 発作的な腹痛がある	0	1	2	3	4
10. どことなく腹が痛む	0	1	2	3	4
11. 臍 <small>へそ</small> のまわりが痛む	0	1	2	3	4
12. 下腹が痛む	0	1	2	3	4
13. 左のわき腹が痛む	0	1	2	3	4
14. 右のわき腹が痛む	0	1	2	3	4
15. 腹がゴロゴログーグーなる	0	1	2	3	4
16. ガスがよく出る方だと思ふ	0	1	2	3	4
17. 背中がはる	0	1	2	3	4
18. 痔 <small>じ</small> がある	0	1	2	3	4
21. 胃下垂または脱肛がある	0	1	2	3	4

症状が				
0	1	2	3	4
ない	少しある	ある	かなりある	非常にある

14 皮膚についてお聞きします

01. よく湿疹 <small>しっしん</small> が出る	0	1	2	3	4
02. ジンマシンになりやすい	0	1	2	3	4
03. 化粧 <small>かづ</small> しやすい	0	1	2	3	4
04. おできや吹出物 <small>ふきでもの</small> がしやすい	0	1	2	3	4
05. すぐ物にかぶれる	0	1	2	3	4
06. 皮膚 <small>ひふ</small> がカサカサになる	0	1	2	3	4
07. シミがふえた	0	1	2	3	4
08. 皮膚 <small>ひふ</small> が痒い <small>かゆ</small> ことがある	0	1	2	3	4
09. 冬には赤ぎれになる	0	1	2	3	4
10. すぐアザになる	0	1	2	3	4
11. 毛髪につやがない	0	1	2	3	4
12. 毛がよくぬける	0	1	2	3	4

15 関節・四肢についてお聞きします

01. 関節の痛みがある	0	1	2	3	4
02. 関節がはれたり、熱をもつことがある	0	1	2	3	4
03. 関節の痛みと生理とが関係ありそうだ	0	1	2	3	4
04. 足がむくむことがある	0	1	2	3	4
05. 季節の変わり目に関節の痛むことがある	0	1	2	3	4
06. 朝、手や関節、体などのこわばることがある	0	1	2	3	4
07. 関節に水のたまることがある	0	1	2	3	4
08. 膝 <small>ひざ</small> が痛んで正座しにくい	0	1	2	3	4
20. 腰が痛む	0	1	2	3	4
09. 体の半身が動きにくい、力が入らない	0	1	2	3	4
10. 体の半身がしびれる	0	1	2	3	4

11. 体全体がこわばって動きにくい	0	1	2	3	4
12. 体がフラついて歩きにくい	0	1	2	3	4
13. 物につまづきやすい	0	1	2	3	4
14. 手が震える	0	1	2	3	4
15. 筋肉がピクピク動くことがある	0	1	2	3	4
16. 風邪をひいたり熱がでると関節が痛む	0	1	2	3	4
17. よくコムラガエリする（筋肉がひきつる）	0	1	2	3	4
18. 手足の先がシビレル	0	1	2	3	4
19. 手が冷えると手指が白くなったり紫に 変わることもある	0	1	2	3	4

以下の質問については、女性のみお答えください

16 月経についてお聞きします

01. すでに閉経した	はい (才)	いいえ			
02. 手術したので月経はない	はい・いいえ				
03. 不順である	0	1	2	3	4
04. 周期が1週間以上ズレる	0	1	2	3	4
05. 2～3日しかない	0	1	2	3	4
06. 生理の期間が1週間以上つづく	0	1	2	3	4
07. 中絶したことがある（回数でお答え下さい）	0	1	2	3	4
08. 流産したことがある（ // ）	0	1	2	3	4
09. おりものがある	0	1	2	3	4
おりものは（○をつけてください）	水っぽい やや黄色い	白い 黄色い			
14. 生理の量が少ない	0	1	2	3	4
15. 生理の量が多い	0	1	2	3	4
10. 生理血にかたまりがある	0	1	2	3	4
11. 生理痛があり、休養やクスリの服用を必要とする	0	1	2	3	4
12. 中間出血（排卵期出血）がある	0	1	2	3	4
13. 排卵時痛がある	0	1	2	3	4

図 1- 13 問診項目

データ解析について

- 飯塚病院の問診項目の場合
 - 0:ない 1:少しある 2:ある 3:かなりある 4:非常にある
 - Aprioriの解析(後述)を行うために、データを0、1で構成する必要がありました。
 - そのため
 - 0:いいえ 1:少しある
 - 0 (この問診項目に該当しない)
 - 2:ある 3:かなりある 4:非常にある
 - 1 (この問診項目に該当する)
 - と変換してデータ解析を行ってあります
 - この変換が妥当かどうか後で議論する必要があると思いますが、報告書作成の時間的制約のため、今回はこのまま進めさせていただきます。

図 2-a) 飯塚病院漢方診療科のデータ処理

Aprioriについて

- $A \rightarrow B$: ルール. (例) 問診項目AにYESとつけた人は問診項目BもYESと回答する
- $\text{support}(A \rightarrow B)$: ルール「 $A \rightarrow B$ 」のサポート.
 $\text{support}(A \rightarrow B) = s(A \cap B) / M$
 - $s(A \cap B)$ はAとBを同時にYESと回答した患者数
 - Mは患者の総数
- $\text{confidence}(A \rightarrow B)$: ルール「 $A \rightarrow B$ 」の信頼度.
 $\text{confidence}(A \rightarrow B) = \text{support}(A \rightarrow B) / \text{support}(A) = \text{Pr}(B|A)$
- $\text{lift}(A \rightarrow B)$: ルール「 $A \rightarrow B$ 」のリフト.
 $\text{lift}(A \rightarrow B) = \text{confidence}(A \rightarrow B) / \text{support}(B) = \text{Pr}(B|A) / \text{Pr}(B)$
 $= M * s(A \cap B) / s(A) s(B)$
 - 条件部を空とした場合との信頼度の比率
 - リフト値が小さければ、結論のBは何らかの理由により単独で診断され、条件Aとの関連は薄い
 - リフト値が1よりも大きければ何らかの意味のあるルールであることが期待される

図 2-b) Apriori について

		Support >30%			Support <28%
Confidence	95%~100%	高頻度 高信頼性	Confidence	95%~100%	低頻度 高信頼性
	組合せの数	23		組合せの数	31

表 1 ルールのカテゴリー

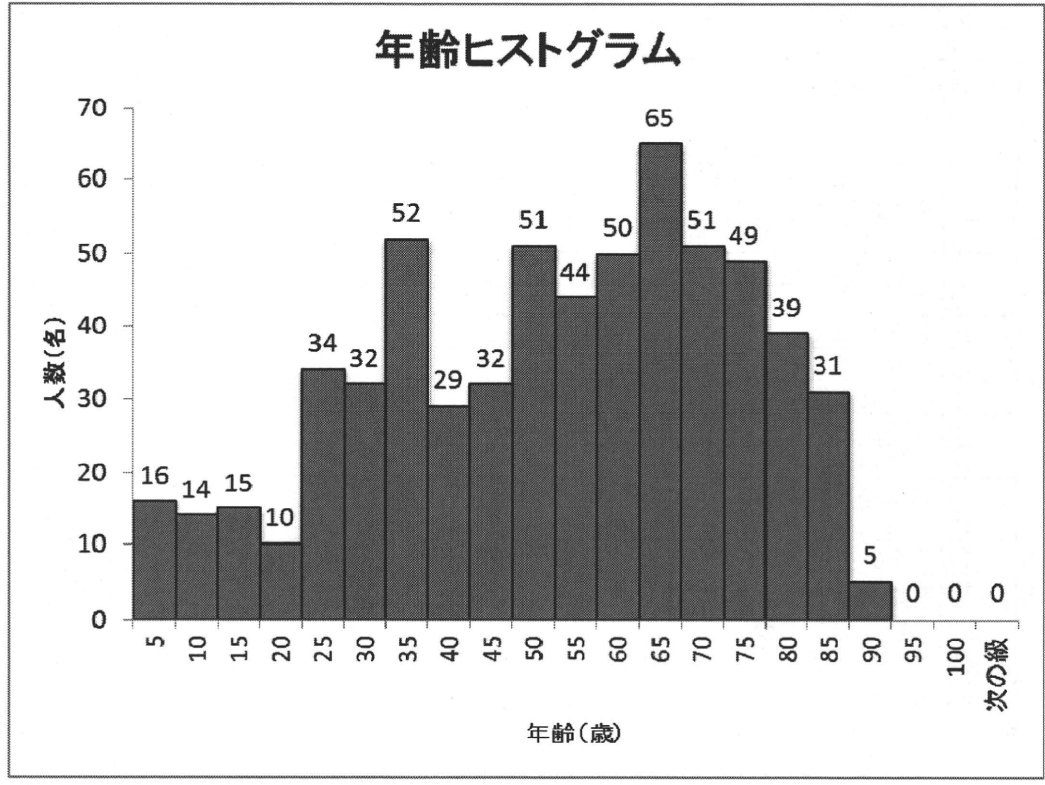


図 3 飯塚病院漢方診療科初診患者の年齢ヒストグラム

順位	病名	患者数	頻度
1	頭痛	36	0.058
2	不眠	28	0.045
3	便秘	27	0.044
4	腰痛	20	0.032
5	肩こり	15	0.024
6	倦怠感	14	0.023
7	皮疹	14	0.023
8	めまい	14	0.023
9	かゆみ	14	0.023
10	ふらつき	13	0.021

表 2 飯塚病院漢方診療科初診患者の保険病名のうち、頻度が高かった10項目

順位	問診項目	人数(名)	頻度
1	疲れやすい	382	0.616
2	寒がりである	367	0.592
3	目が疲れる	356	0.574
4	首が凝る	309	0.498
5	皮膚が痒いことがある	298	0.481
6	体全体が重い(だるい)	286	0.461
7	些細(ささい)なことが気になる	284	0.458
8	暑がりである	280	0.452
9	皮膚がかさかさする	267	0.431
10	手足が冷える	261	0.421
11	右肩がこる(右)	260	0.419
12	物忘れする	257	0.415
13	性欲が減退した	252	0.406
14	左肩がこる(左)	251	0.405
15	症状が日によって、または午前午後によって変動する	250	0.403
16	尿の回数が多い	245	0.395
17	汗をかきやすい	245	0.395
18	何となく気分がすぐれない	237	0.382
19	翌朝疲れが残る	232	0.374
20	気力がない(元気が出ないことがある)	232	0.374
21	足腰が重い(だるい)	228	0.368
22	怒りっぽい	227	0.366

表 3 飯塚病院漢方診療科の問診項目のうち「ある」と回答した頻度の高い項目

順位	A				B				support	confidence	lift		
	問診 番号	内容	問診 番号	内容	問診 番号	内容	問診 番号	内容					
1	2	翌朝疲れが残る	6	気力がない	8	体全体が重い			1	疲れやすい	0.310	1.000	1.552
2	2	翌朝疲れが残る	4	何となく気分がすぐれない	5	気持ちしづみがちである			1	疲れやすい	0.302	1.000	1.552
3	2	翌朝疲れが残る	4	何となく気分がすぐれない	6	気力がない			1	疲れやすい	0.321	0.993	1.542
4	2	翌朝疲れが残る	5	気持ちしづみがちである					1	疲れやすい	0.310	0.986	1.531
5	1	疲れやすい	5	気持ちしづみがちである	6	気力がない	8	体全体が重い	4	何となく気分がすぐれない	0.302	0.986	1.918
6	2	翌朝疲れが残る	6	気力がない					1	疲れやすい	0.351	0.982	1.524
7	1	疲れやすい	5	気持ちしづみがちである	6	気力がない			4	何となく気分がすぐれない	0.338	0.981	1.908
8	2	翌朝疲れが残る	4	何となく気分がすぐれない	8	体全体が重い			1	疲れやすい	0.319	0.980	1.521
9	2	翌朝疲れが残る	8	体全体が重い	9	足腰が重い			1	疲れやすい	0.317	0.980	1.521
10	5	気持ちしづみがちである	6	気力がない	8	体全体が重い			4	何となく気分がすぐれない	0.308	0.979	1.905
11	4	何となく気分がすぐれない	5	気持ちしづみがちである	6	気力がない	8	体全体が重い	1	疲れやすい	0.302	0.979	1.519
12	2	翌朝疲れが残る	4	何となく気分がすぐれない					1	疲れやすい	0.362	0.977	1.516
13	2	翌朝疲れが残る	25	肩がこる(右)					1	疲れやすい	0.358	0.976	1.515
14	2	翌朝疲れが残る	111	首が凝る					1	疲れやすい	0.341	0.975	1.514
15	2	翌朝疲れが残る	25	肩がこる(左)	26	肩がこる(左)			1	疲れやすい	0.332	0.975	1.513
16	2	翌朝疲れが残る	16	症状が日によって、または午前午後によって変動す					1	疲れやすい	0.325	0.974	1.512
17	4	何となく気分がすぐれない	5	気持ちしづみがちである	8	体全体が重い			1	疲れやすい	0.321	0.974	1.511
18	1	疲れやすい	5	気持ちしづみがちである	8	体全体が重い			4	何となく気分がすぐれない	0.321	0.974	1.894
19	8	体全体が重い	111	首が凝る					1	疲れやすい	0.319	0.974	1.511
20	2	翌朝疲れが残る	76	手足が冷える					1	疲れやすい	0.310	0.973	1.510
21	5	気持ちしづみがちである	6	気力がない	8	体全体が重い			1	疲れやすい	0.306	0.972	1.509
22	5	気持ちしづみがちである	9	足腰が重い					4	何となく気分がすぐれない	0.304	0.972	1.891
23	1	疲れやすい	2	翌朝疲れが残る	5	気持ちしづみがちである			4	何となく気分がすぐれない	0.302	0.972	1.891
24	2	翌朝疲れが残る	8	体全体が重い					1	疲れやすい	0.367	0.971	1.508
25	2	翌朝疲れが残る	26	肩がこる(左)					1	疲れやすい	0.347	0.970	1.505
26	2	翌朝疲れが残る	9	足腰が重い					1	疲れやすい	0.341	0.969	1.504
27	2	翌朝疲れが残る	71	寒がりである					1	疲れやすい	0.336	0.969	1.504
28	4	何となく気分がすぐれない	6	気力がない	8	体全体が重い			1	疲れやすい	0.332	0.968	1.503
29	1	疲れやすい	8	体全体が重い	26	肩がこる(左)			25	肩がこる(右)	0.315	0.967	1.714
30	2	翌朝疲れが残る	15	些細なことが気になる					1	疲れやすい	0.306	0.966	1.499
31	8	体全体が重い	9	足腰が重い	25	肩がこる(右)			1	疲れやすい	0.302	0.965	1.498
32	8	体全体が重い	25	肩がこる(右)					1	疲れやすい	0.345	0.964	1.496
33	5	気持ちしづみがちである	8	体全体が重い					4	何となく気分がすぐれない	0.330	0.962	1.871
34	5	気持ちしづみがちである	8	体全体が重い					1	疲れやすい	0.330	0.962	1.493
35	9	足腰が重い	26	肩がこる(左)					25	肩がこる(右)	0.328	0.962	1.705
36	8	体全体が重い	26	肩がこる(左)					25	肩がこる(右)	0.328	0.962	1.705
37	8	体全体が重い	25	肩がこる(右)	26	肩がこる(左)			1	疲れやすい	0.315	0.960	1.491
38	2	翌朝疲れが残る	123	目が疲れる					1	疲れやすい	0.364	0.960	1.490
39	2	翌朝疲れが残る	55	おむりが浅い					1	疲れやすい	0.312	0.960	1.490
40	6	気力がない	8	体全体が重い					1	疲れやすい	0.362	0.960	1.490
41	8	体全体が重い	15	些細なことが気になる					1	疲れやすい	0.310	0.960	1.490
42	2	翌朝疲れが残る	5	気持ちしづみがちである					4	何となく気分がすぐれない	0.302	0.959	1.865
43	1	疲れやすい	2	翌朝疲れが残る	26	肩がこる(左)			25	肩がこる(右)	0.332	0.956	1.696
44	2	翌朝疲れが残る	3	午後より朝のほうが調子が出ない					1	疲れやすい	0.325	0.955	1.483
45	8	体全体が重い	26	肩がこる(左)					1	疲れやすい	0.325	0.955	1.483
46	5	気持ちしづみがちである	6	気力がない					4	何となく気分がすぐれない	0.369	0.955	1.858
47	1	疲れやすい	5	気持ちしづみがちである					4	何となく気分がすぐれない	0.367	0.955	1.857
48	4	何となく気分がすぐれない	8	体全体が重い	9	足腰が重い			1	疲れやすい	0.319	0.955	1.482
49	6	気力がない	8	体全体が重い	9	足腰が重い			1	疲れやすい	0.312	0.954	1.480
50	26	肩がこる(左)	71	寒がりである					25	肩がこる(右)	0.345	0.952	1.688
51	2	翌朝疲れが残る	26	肩がこる(左)					25	肩がこる(右)	0.341	0.952	1.687
52	8	体全体が重い	16	症状が日によって、または午前午後によって変動す					1	疲れやすい	0.330	0.950	1.475
53	1	疲れやすい	26	肩がこる(左)	111	首が凝る			25	肩がこる(右)	0.328	0.950	1.684
54	1	疲れやすい	25	肩がこる(右)	111	首が凝る			26	肩がこる(左)	0.328	0.950	1.744

表4 高頻度・高信頼性のカテゴリーに当てはまる問診項目の関連ルール

順位	A				B				support	confidence	lift		
	問診番号	内容	問診番号	内容	問診番号	内容	問診番号	内容					
1	2	翌朝疲れが残る	4	何となく気分がすぐれない	26	肩がこる(左)		1	疲れやすい	0.275	1.000	1.552	
2	2	翌朝疲れが残る	5	気が持たしづみがちである	5	気が持たしづみがちである	8	体全体が重い	1	疲れやすい	0.278	1.000	1.552
3	2	翌朝疲れが残る	8	体全体が重い	111	首が凝る		1	疲れやすい	0.275	0.992	1.540	
4	2	翌朝疲れが残る	6	気がない	123	目が疲れる		1	疲れやすい	0.275	0.992	1.540	
5	2	翌朝疲れが残る	8	体全体が重い	25	肩がこる(右)	26	肩がこる(左)	1	疲れやすい	0.275	0.992	1.540
6	1	疲れやすい	2	翌朝疲れが残る	5	気が持たしづみがちである	8	体全体が重い	4	何となく気分がすぐれない	0.278	0.985	1.915
7	1	疲れやすい	5	気が持たしづみがちである	6	気がない	9	足腰が重い	4	何となく気分がすぐれない	0.275	0.984	1.915
8	4	何となく気分がすぐれない	8	体全体が重い	25	肩がこる(右)	26	肩がこる(左)	1	疲れやすい	0.275	0.984	1.528
9	2	翌朝疲れが残る	14	妙に気が持たしづみがちである				1	疲れやすい	0.278	0.977	1.517	
10	2	翌朝疲れが残る	5	気が持たしづみがちである	8	体全体が重い		4	何となく気分がすぐれない	0.278	0.977	1.901	
11	8	体全体が重い	26	肩がこる(左)	111	首が凝る		25	肩がこる(右)	0.278	0.977	1.732	
12	8	体全体が重い	26	肩がこる(左)	111	首が凝る		1	疲れやすい	0.278	0.977	1.517	
13	2	翌朝疲れが残る	8	体全体が重い	26	肩がこる(左)		25	肩がこる(右)	0.278	0.977	1.732	
14	5	気が持たしづみがちである	6	気がない	8	体全体が重い	9	足腰が重い	4	何となく気分がすぐれない	0.275	0.977	1.900
15	1	疲れやすい	2	翌朝疲れが残る	8	体全体が重い	26	肩がこる(左)	25	肩がこる(右)	0.275	0.977	1.732
16	1	疲れやすい	4	何となく気分がすぐれない	8	体全体が重い	26	肩がこる(左)	25	肩がこる(右)	0.275	0.977	1.732
17	6	気がない	8	体全体が重い	15	些細なことが気になる		1	疲れやすい	0.278	0.970	1.505	
18	2	翌朝疲れが残る	26	肩がこる(左)	123	目が疲れる		1	疲れやすい	0.278	0.970	1.505	
19	8	体全体が重い	16	症状が日によって、または午前午後によって変動する	123	目が疲れる		1	疲れやすい	0.278	0.970	1.505	
20	1	疲れやすい	8	体全体が重い	9	足腰が重い	26	肩がこる(左)	25	肩がこる(右)	0.278	0.970	1.719
21	5	気が持たしづみがちである	8	体全体が重い	16	症状が日によって、または午前午後によって変動する		1	疲れやすい	0.275	0.969	1.505	
22	5	気が持たしづみがちである	6	気がない	123	目が疲れる		4	何となく気分がすぐれない	0.278	0.962	1.872	
23	8	体全体が重い	9	足腰が重い	25	肩がこる(右)	26	肩がこる(左)	1	疲れやすい	0.278	0.962	1.494
24	4	何となく気分がすぐれない	8	体全体が重い	15	些細なことが気になる		1	疲れやすい	0.275	0.962	1.493	
25	4	何となく気分がすぐれない	9	足腰が重い	16	症状が日によって、または午前午後によって変動する		8	体全体が重い	0.275	0.962	2.035	
26	2	翌朝疲れが残る	26	肩がこる(左)	123	目が疲れる		25	肩がこる(右)	0.275	0.962	1.706	
27	4	何となく気分がすぐれない	5	気が持たしづみがちである	6	気がない	9	足腰が重い	8	体全体が重い	0.275	0.962	2.035
28	4	何となく気分がすぐれない	5	気が持たしづみがちである	6	気がない	9	足腰が重い	1	疲れやすい	0.275	0.962	1.493
29	5	気が持たしづみがちである	8	体全体が重い	16	症状が日によって、または午前午後によって変動する		4	何となく気分がすぐれない	0.273	0.962	1.871	
30	9	足腰が重い	55	ねむりが浅い				8	体全体が重い	0.278	0.955	2.020	
31	8	体全体が重い	9	足腰が重い	71	寒がりである		1	疲れやすい	0.278	0.955	1.483	

表5 低頻度・高信頼性のカテゴリーに当てはまる問診項目の関連ルール

Ⅲ. 研究成果の刊行に関する一覧表

研究成果の刊行に関する一覧表

雑誌

発表者氏名	論文タイトル名	発表誌名	巻号	ページ	出版年
Watanabe K, Matsura K, Gao P, Hottenbacher L, Tokunaga H, Nishimura K, Imazu Y, Reissenweber H, Witt CM	Traditional Japanese Kampo Medicine: Clinical Research between Modernity and Traditional Medicine	eCAM	Advance Access published online on June 16, 2010 eCAM, doi:10.1093/ecam/neq067		2010
竹田俊明, 村松慎一	ニュートラルネットワークと自己組織化マップを応用した川芎茶調散証の解析.	漢方と最新治療	19(1)	71-77	2010

