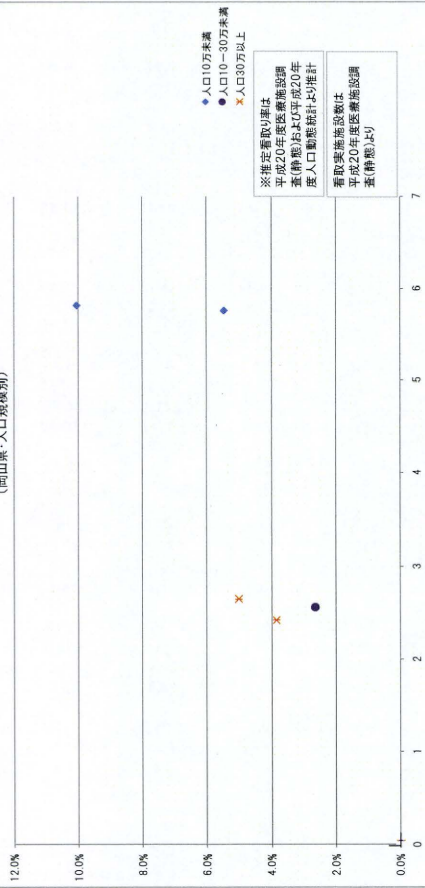
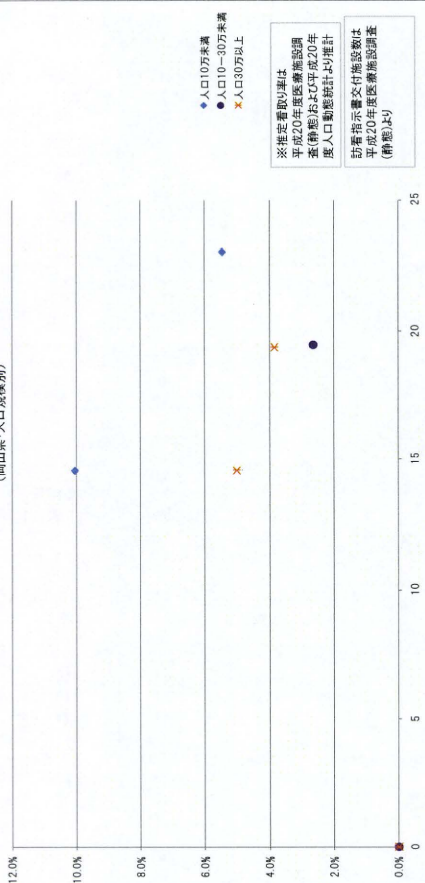


H20年9月推定看取率×看取山医施設数 人口10万人対  
(岡山県・人口規模別)



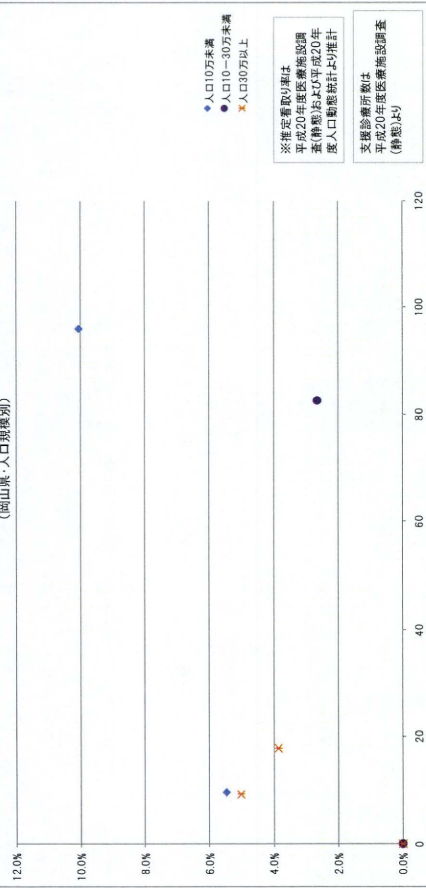
※推定看取り率は  
平成20年度医療施設調査  
基(静態)および平成20年  
度人口動態統計より推計  
看取率施設数は  
平成20年度医療施設調査  
基(静態)より

H20年9月推定看取率×精密指示書交付施設数 人口10万人対  
(岡山県・人口規模別)



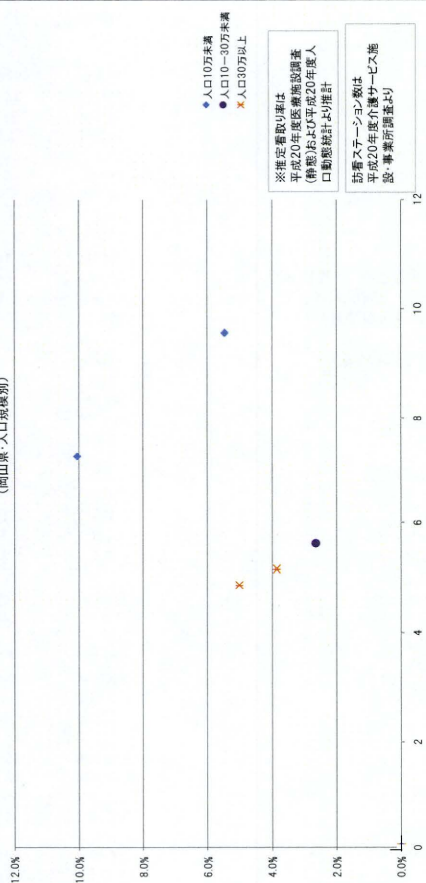
※推定看取り率は  
平成20年度医療施設調査  
基(静態)および平成20年  
度人口動態統計より推計  
精密指示書交付施設数は  
平成20年度医療施設調査  
基(静態)より

H20年9月推定看取率×支援診療所数 人口10万人対  
(岡山県・人口規模別)



※推定看取り率は  
平成20年度医療施設調査  
基(静態)および平成20年  
度人口動態統計より推計  
支援診療所数は  
平成20年度医療施設調査  
基(静態)より

H20年9月推定看取率×訪問看護士数 人口10万人対  
(岡山県・人口規模別)



※推定看取り率は  
平成20年度医療施設調査  
基(静態)および平成20年  
度人口動態統計より推計  
訪問看護士数は  
平成20年度訪問看護士  
数調査所推定より



付表. 平成20年度医療施設静態調査に基づく現状(広島県)

	全国総数	広島県計	広島	広島西	呉	広島中央	尾三	福山・府中	備北
総人口	126,729,917	2,856,308	1,335,048	146,755	271,808	216,032	267,925	519,942	98,798
65歳以上人口割合(%)	22.7	23.4	20.4	23.5	29.3	22.1	29.6	23.6	33.5
75歳以上人口割合(%)	10.8	11.5	9.4	11.6	14.8	11.0	16.0	11.5	20.6
医師数(常勤換算)	170,661	3,642	1,832	193	311	220	336	610	140
病床数	1,755,971	46,364	19,962	2,705	5,203	3,643	5,052	7,764	2,035
病院数	8,794	256	103	13	31	20	26	52	11
診療所数	99,083	2,617	1,355	123	286	166	224	371	92
在宅療養支援診療所数	11,260	457	213	21	41	35	49	79	19
在宅療養支援診と連携している施設数(重複あり)	26,778	1,011	440	41	86	112	144	149	39
在宅療養支援診療数が受け持つ在宅患者数	194,371	5,974	1,991	110	565	300	1,572	1,317	119
訪問看護ステーション数	5,435	153	76	8	11	11	18	22	7
訪問看護ステーションに従事する看護師数(常勤換算)	20,483	547	315	23	36	44	53	66	11
訪問看護ステーション利用実人員数(介護保険等含む)	281,917	7,538	3,996	378	603	583	919	842	217
訪問看護ステーション利用回数(介護保険等含む)	1,191,198	33,458	17,780	1,358	2,804	2,232	4,430	3,813	1,041
医療施設調査による在宅看取数(平成20年9月)	4,999	107	41	6	15	5	19	16	5
(うち病院)	373	3	2	0	0	0	1	0	0
(うち診療所)	4,626	104	39	6	15	5	18	16	5
(うち一般診療所のみ)	1,635	36	13	2	4	1	8	3	5
(うち在宅療養支援診療所のみ)	2,991	68	26	4	11	4	10	13	0
医療施設調査による推計在宅看取率(%)	5.9	5.3	5.3	6.3	5.9	3.3	7.4	4.4	4.1
(%:うち病院)	0.4	0.1	0.3	0.0	0.0	0.0	0.4	0.0	0.0
(%:うち診療所)	5.5	5.1	5.0	6.3	5.9	3.3	7.0	4.4	4.1
(%:うち一般診療所のみ)	1.9	1.8	1.7	2.1	1.6	0.7	3.1	0.8	4.1
(%:うち在宅療養支援診療所のみ)	3.5	3.4	3.3	4.2	4.3	2.6	3.9	3.6	0.0
看取実施施設数	3,310	86	32	6	11	5	16	11	5
(うち診療所)	3,074	84	31	6	11	5	15	11	5
訪看指示書交付件数	116,661	4,176	2,373	139	296	374	546	368	80
(うち診療所)	78,633	2,737	1,552	109	277	188	321	243	47
訪看指示書交付施設数	15,110	515	240	25	51	40	57	84	18
(うち診療所)	12,522	445	213	20	47	31	47	70	17
訪問診療実施件数	618,800	20,391	9,514	604	3,140	1,125	1,831	3,459	718
(うち診療所)	541,444	18,218	9,223	547	2,464	929	1,604	2,760	691
訪問診療実施施設数	22,083	764	330	41	88	58	84	132	31
(うち診療所)	19,501	690	314	38	77	51	70	111	29
在宅リハ実施件数	24,845	705	251	5	287	18	24	106	14
(うち診療所)	10,154	335	152	5	85	4	20	55	14
在宅リハ実施施設数	2,581	91	40	3	7	4	11	19	7
(うち診療所)	1,823	70	34.0	3.0	3.0	3.0	8.0	12.0	7.0
訪問看護実施件数	62,203	1,630.0	434.0	19.0	267.0	83.0	406.0	366.0	55.0
(うち診療所)	36,044	1,077.0	433.0	13.0	217.0	71.0	56.0	235.0	52.0
訪問看護実施施設数	4,600	164.0	61.0	8.0	30.0	11.0	17.0	27.0	10.0
(うち診療所)	3,566	140.0	60.0	5.0	24.0	8.0	13.0	22.0	8.0
医師数(常勤換算)／十万人	134.7	127.5	137.2	131.8	114.5	101.7	125.3	117.4	141.7
病床数／十万人	1,385.6	1,623.2	1,495.2	1,843.2	1,914.2	1,686.3	1,885.6	1,493.2	2,059.8
病院数／十万人	6.9	9.0	7.7	8.9	11.4	9.3	9.7	10.0	11.1
診療所数／十万人	78.2	91.6	101.5	83.8	105.2	76.8	83.6	71.4	93.1
在宅療養支援診療所数／十万人	8.9	16.0	16.0	14.3	15.1	16.2	18.3	15.2	19.2
在宅療養支援診と連携している施設数(重複あり)／十万人	21.1	35.4	33.0	27.9	31.6	51.8	53.7	28.7	39.5
在宅療養支援診療数が受け持つ在宅患者数／十万人	153.4	209.2	149.1	75.0	207.9	138.9	586.7	253.3	120.4
訪問看護ステーション数／十万人	4.3	5.4	5.7	5.5	4.0	5.1	6.7	4.2	7.1
訪問看護ステーションに従事する看護師数(常勤換算)／十万人	16.2	19.1	23.6	15.4	13.3	20.5	19.7	12.7	10.6
訪問看護ステーション利用実人員数(介護保険等含む)／十万人	222.5	263.9	299.3	257.6	221.8	269.9	343.0	161.9	219.6
訪問看護ステーション利用回数(介護保険等含む)／十万人	940.0	1,171.4	1,331.8	925.4	1,031.6	1,033.2	1,653.4	733.4	1,053.7
看取実施施設数／十万人	2.6	3.0	2.4	4.1	4.0	2.3	6.0	2.1	5.1
(うち診療所)	2.4	2.9	2.3	4.1	4.0	2.3	5.6	2.1	5.1
訪看指示書交付件数／十万人	92.1	146.2	177.7	94.7	108.9	173.1	203.8	70.8	81.0
(うち診療所)	62.0	95.8	116.3	74.3	101.9	87.0	119.8	46.7	47.6
訪看指示書交付施設数／十万人	11.9	18.0	18.0	17.0	18.8	18.5	21.3	16.2	18.2
(うち診療所)	9.9	15.6	16.0	13.6	17.3	14.3	17.5	13.5	17.2
訪問診療実施件数／十万人	488.3	713.9	712.6	411.6	1,155.2	520.8	683.4	665.3	726.7
(うち診療所)	427.2	637.8	690.8	372.7	906.5	430.0	598.7	530.8	699.4
訪問診療実施施設数／十万人	17.4	26.7	24.7	27.9	32.4	26.8	31.4	25.4	31.4
(うち診療所)	15.4	24.2	23.5	25.9	28.3	23.6	26.1	21.3	29.4
在宅リハ実施件数／十万人	19.6	24.7	18.8	3.4	105.6	8.3	9	20.4	14.2
(うち診療所)	8.0	11.7	11.4	3.4	31.3	1.9	7.5	10.6	14.2
在宅リハ実施施設数／十万人	2.0	3.2	3.0	2.0	2.6	1.9	4.1	3.7	7.1
(うち診療所)	1.4	2.5	2.5	2.0	1.1	1.4	3.0	2.3	7.1
訪問看護実施件数／十万人	49.1	57.1	32.5	12.9	98.2	38.4	151.5	70.4	55.7
(うち診療所)	28.4	37.7	32.4	8.9	79.8	32.9	20.9	45.2	52.6
訪問看護実施施設数／十万人	3.6	5.7	4.6	5.5	11.0	5.1	6.3	5.2	10.1
(うち診療所)	2.8	4.9	4.5	3.4	8.8	3.7	4.9	4.2	8.1

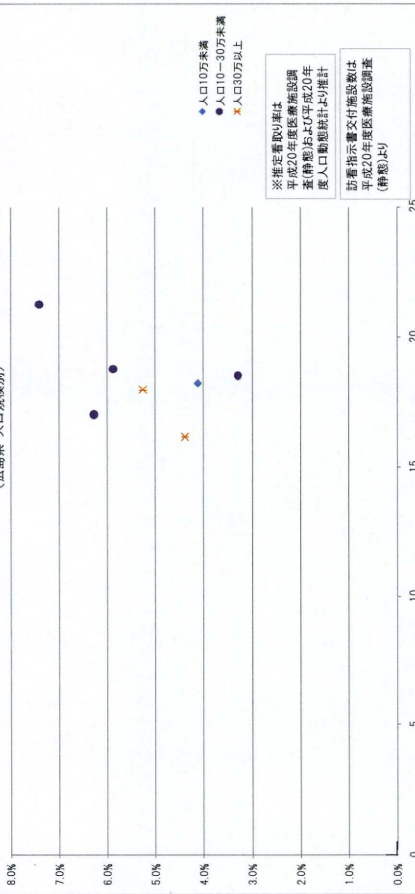


H20年9月推定看取率×看取り実施施設数 人口10万人対  
(広島県・人口規模別)



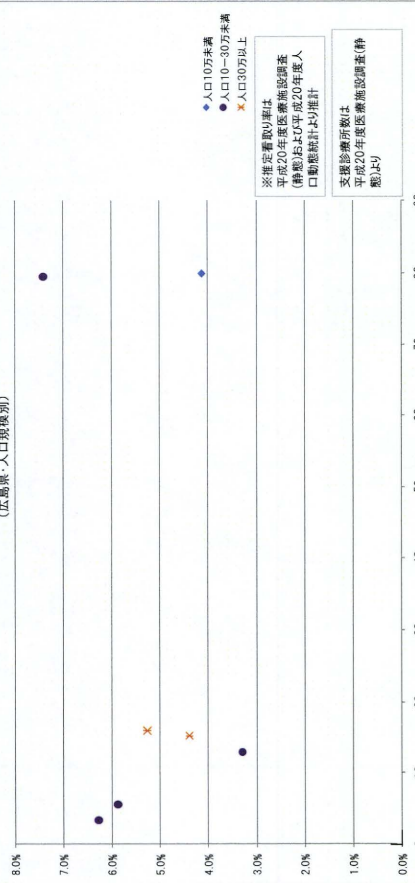
※推定看取り率は  
平成20年度医療施設調査  
表(静態)および平成20年  
度人口動態統計より推計  
看取率施設数は  
平成20年度医療施設調査  
表(動態)より

H20年9月推定看取率×訪問看護ステーション数 人口10万人対  
(広島県・人口規模別)



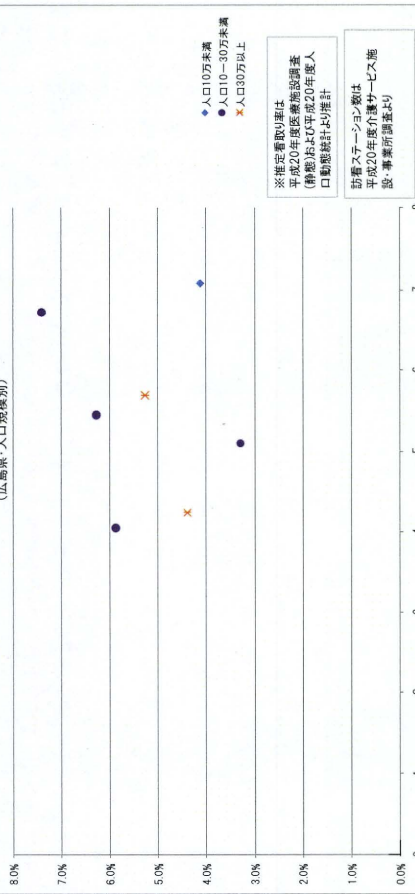
※推定看取り率は  
平成20年度医療施設調査  
表(静態)および平成20年  
度人口動態統計より推計  
訪問看護ステーション数は  
平成20年度医療施設調査  
表(動態)より

H20年9月推定看取率×支援診療所数 人口10万人対  
(広島県・人口規模別)



※推定看取り率は  
平成20年度医療施設調査  
表(静態)および平成20年度人  
口動態統計より推計  
支援診療所数は  
平成20年度医療施設調査(静  
態)より

H20年9月推定看取率×訪問看護ステーション数 人口10万人対  
(広島県・人口規模別)



※推定看取り率は  
平成20年度医療施設調査  
表(静態)および平成20年度人  
口動態統計より推計  
訪問看護ステーション数は  
平成20年度介護サービス施  
設・事業所調査より

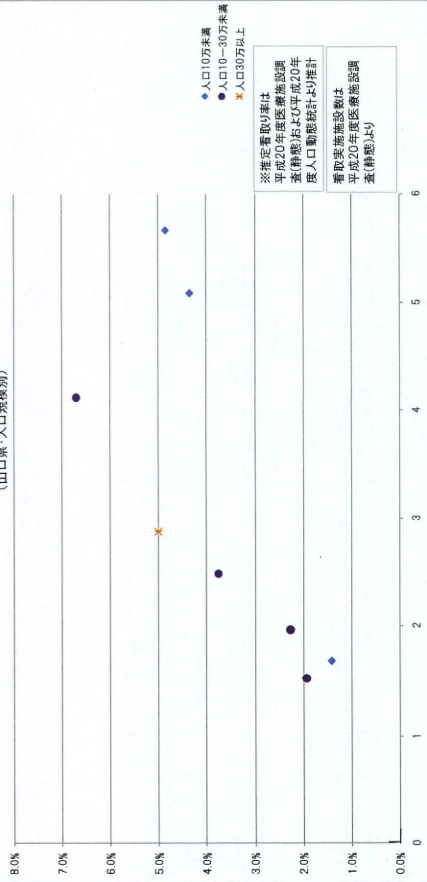


付表: 平成20年度医療施設静態調査に基づく現状(山口県)

	全国総数	山口県計	岩国	柳井	周南	山口・防府	宇部・小野田	下関	長門	萩
総人口	126,729,917	1,464,275	153,074	88,463	261,869	312,993	267,068	282,091	39,363	59,354
65歳以上人口割合(%)	22.7	27.5	28.2	35.2	25.9	24.3	26.7	28.1	33.8	34.8
75歳以上人口割合(%)	10.8	14.2	14.8	19.9	12.3	12.6	13.8	14.4	18.8	19.4
医師数(常勤換算)	170,661	2,127	181	115	268	443	562	423	61	74
病床数	1,755,971	30,336	2,615	2,650	4,100	5,455	6,754	6,612	1,000	1,150
病院数	8,794	148	17	9	22	27	30	30	6	7
診療所数	99,083	1,294	133	74	219	262	257	272	26	51
在宅療養支援診療所数	11,260	132	7	11	15	22	38	28	6	5
在宅療養支援診療と連携している施設数(重複あり)	26,778	266	22	30	21	36	68	63	14	12
在宅療養支援診療数が受け持つ在宅患者数	194,371	1,448	112	139	130	267	354	410	4	32
訪問看護ステーション数	5,435	79	4	5	9	27	13	16	2	3
訪問看護ステーションに従事する看護士数(常勤換算)	20,483	287	14	14	42	91	60	53	8	6
訪問看護ステーション利用実人員数(介護保険等含む)	281,917	3,154	143	173	481	1,140	457	624	55	81
訪問看護ステーション利用回数(介護保険等含む)	1,191,198	12,824	478	724	2,115	4,789	1,611	2,525	225	357
医療施設調査による在宅看取数(平成20年9月)	4,999	51	3	5	4	12	15	9	2	1
(うち病院)	373	5	0	1	1	2	1	0	0	0
(うち診療所)	4,626	46	3	4	3	10	14	9	2	1
(うち一般診療所のみ)	1,635	19	2	2	2	5	4	3	0	1
(うち在宅療養支援診療所のみ)	2,991	27	1	2	1	5	10	6	2	0
医療施設調査による推計在宅看取率(%)	5.9	4.1	2.3	4.9	1.9	5.0	6.7	3.8	4.4	1.4
(%;うち病院)	0.4	0.4	0.0	1.0	0.5	0.8	0.4	0.0	0.0	0.0
(%;うち診療所)	5.5	3.7	2.3	3.9	1.5	4.2	6.3	3.8	4.4	1.4
(%;うち一般診療所のみ)	1.9	1.5	1.5	1.9	1.0	2.1	1.8	1.3	0.0	1.4
(%;うち在宅療養支援診療所のみ)	3.5	2.1	0.8	1.9	0.5	2.1	4.5	2.5	4.4	0.0
看取実施施設数	3,310	42	3	5	4	9	11	7	2	1
(うち診療所)	3,074	38	3	4	3	8	10	7	2	1
訪看指示書交付件数	116,661	1,402	80	61	154	544	232	271	35	25
(うち診療所)	78,633	997	52	44	128	383	106	254	13	17
訪看指示書交付施設数	15,110	233	11	14	34	66	43	51	8	6
(うち診療所)	12,522	194	7	11	31	52	34	49	6	4
訪問診療実施件数	618,800	6,009	571	466	902	1,133	1,045	1,600	25	267
(うち診療所)	541,444	5,256	377	430	825	998	916	1,426	19	265
訪問診療実施施設数	22,083	335	24	24	56	65	68	76	6	16
(うち診療所)	19,501	291	15	21	51	53	61	70	5	15
在宅リハ実施件数	24,845	271	5	0	45	70	55	90	2	4
(うち診療所)	10,154	134	5	0	15	49	46	13	2	4
在宅リハ実施施設数	2,581	34	2	0	7	9	5	9	1	1
(うち診療所)	1,823	22	2.0	0.0	5.0	5.0	3.0	5.0	1.0	1.0
訪問看護実施件数	62,203	1,140.0	20.0	32.0	572.0	42.0	83.0	362.0	3.0	26.0
(うち診療所)	36,044	820.0	20.0	28.0	496.0	27.0	72.0	151.0	0.0	26.0
訪問看護実施施設数	4,600	68.0	3.0	5.0	15.0	10.0	9.0	22.0	1.0	3.0
(うち診療所)	3,566	55.0	3.0	4.0	12.0	9.0	7.0	17.0	0.0	3.0
医師数(常勤換算)／十万人	134.7	145.3	118.2	129.7	102.2	141.6	210.6	150.0	155.0	125.2
病床数／十万人	1,385.6	2,071.7	1,708.3	2,995.6	1,565.7	1,742.9	2,528.9	2,343.9	2,540.5	1,937.5
病院数／十万人	6.9	10.1	11.1	10.2	8.4	8.6	11.2	10.6	15.2	11.8
診療所数／十万人	78.2	88.4	86.9	83.7	83.6	83.7	96.2	96.4	66.1	85.9
在宅療養支援診療所数／十万人	8.9	9.0	4.6	12.4	5.7	7.0	14.2	9.9	15.2	8.4
在宅療養支援診療と連携している施設数(重複あり)／十万人	21.1	18.2	14.4	33.9	8.0	11.5	25.5	22.3	35.6	20.2
在宅療養支援診療数が受け持つ在宅患者数／十万人	153.4	98.9	73.2	157.1	49.6	85.3	132.6	145.3	10.2	53.9
訪問看護ステーション数／十万人	4.3	5.4	2.6	5.7	3.4	8.6	4.9	5.7	5.1	5.1
訪問看護ステーションに従事する看護士数(常勤換算)／十万人	16.2	19.6	8.9	15.8	16.0	28.9	22.5	18.6	19.8	10.1
訪問看護ステーション利用実人員数(介護保険等含む)／十万人	222.5	215.4	93.4	195.6	183.7	364.2	171.1	221.2	139.7	136.5
訪問看護ステーション利用回数(介護保険等含む)／十万人	940.0	875.8	312.3	818.4	807.7	1,530.1	603.2	895.1	571.6	601.5
看取実施施設数／十万人	2.6	2.9	2.0	5.7	1.5	2.9	4.1	2.5	5.1	1.7
(うち診療所)	2.4	2.6	2.0	4.5	1.1	2.6	3.7	2.5	5.1	1.7
訪看指示書交付件数／十万人	92.1	95.7	52.3	69.0	58.8	173.8	86.9	96.1	88.9	42.1
(うち診療所)	62.0	68.1	34.0	49.7	48.9	122.4	39.7	90.0	33.0	28.6
訪看指示書交付施設数／十万人	11.9	15.9	7.2	15.8	13.0	21.1	16.1	18.1	20.3	10.1
(うち診療所)	9.9	13.2	4.6	12.4	11.8	16.6	12.7	17.4	15.2	6.7
訪問診療実施件数／十万人	488.3	410.4	373.0	526.8	344.4	362.0	391.3	567.2	63.5	449.8
(うち診療所)	427.2	358.9	246.3	486.1	315.0	318.9	343.0	505.5	48.3	446.5
訪問診療実施施設数／十万人	17.4	22.9	15.7	27.1	21.4	20.8	25.5	26.9	15.2	27.0
(うち診療所)	15.4	19.9	9.8	23.7	19.5	16.9	22.8	24.8	12.7	25.3
在宅リハ実施件数／十万人	19.6	18.5	3.3	0	17.2	22.4	20.6	31.9	5.1	6.7
(うち診療所)	8.0	9.2	3.3	0.0	5.7	15.7	17.2	4.6	5.1	6.7
在宅リハ実施施設数／十万人	2.0	2.3	1.3	0.0	2.7	2.9	1.9	3.2	2.5	1.7
(うち診療所)	1.4	1.5	1.3	0.0	1.9	1.6	1.1	1.8	2.5	1.7
訪問看護実施件数／十万人	49.1	77.9	13.1	36.2	218.4	13.4	31.1	128.3	7.6	43.8
(うち診療所)	28.4	56.0	13.1	31.7	189.4	8.6	27.0	53.5	0.0	43.8
訪問看護実施施設数／十万人	3.6	4.6	2.0	5.7	5.7	3.2	3.4	7.8	2.5	5.1
(うち診療所)	2.8	3.8	2.0	4.5	4.6	2.9	2.6	6.0	0.0	5.1

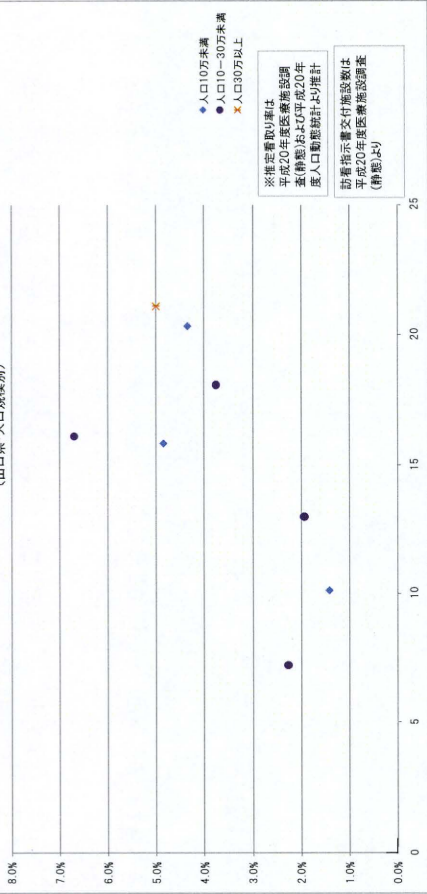


H20年9月推定看取り率×看取り率施設数 人口10万人対  
(山口県・人口規模別)



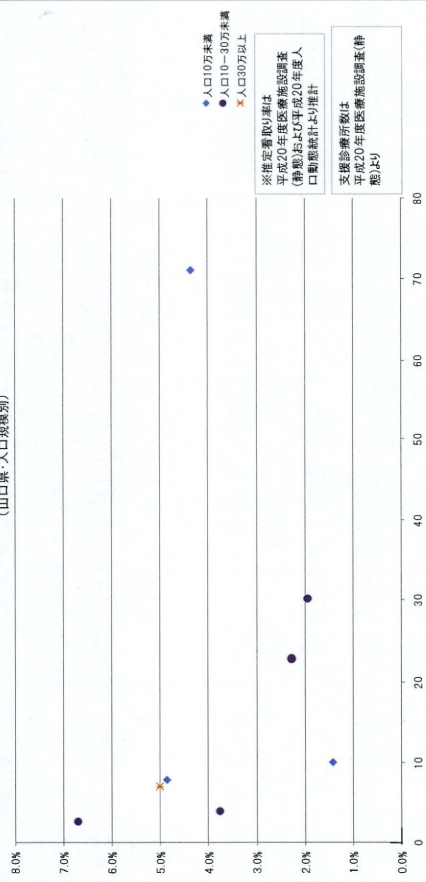
※推定看取り率は  
平成20年度医療施設調査  
(推定)および平成20年  
度人口動態統計より推計  
施設数は  
平成20年度医療施設調査  
(推定)より

H20年9月推定看取り率×訪問看護ステーション数 人口10万人対  
(山口県・人口規模別)



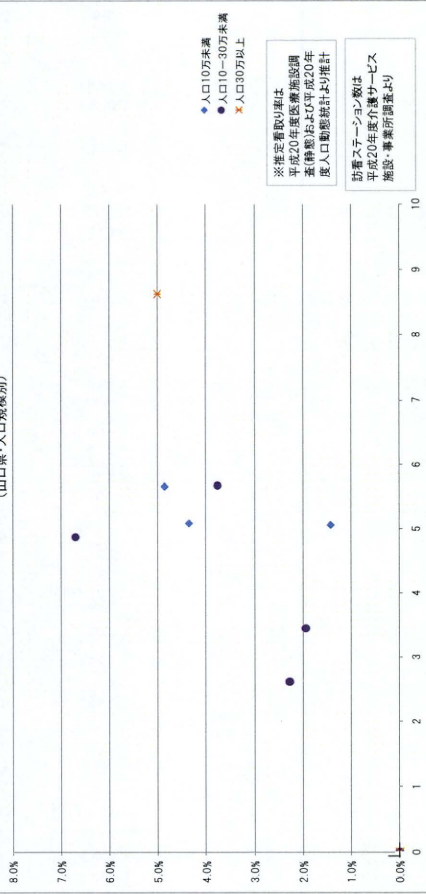
※推定看取り率は  
平成20年度医療施設調査  
(推定)および平成20年  
度人口動態統計より推計  
施設数は  
平成20年度医療施設調査  
(推定)より

H20年9月推定看取り率×支援施設数 人口10万人対  
(山口県・人口規模別)



※推定看取り率は  
平成20年度医療施設調査  
(推定)および平成20年度人  
口動態統計より推計  
支援施設数は  
平成20年度医療施設調査(推  
定)より

H20年9月推定看取り率×訪問看護ステーション数 人口10万人対  
(山口県・人口規模別)



※推定看取り率は  
平成20年度医療施設調査  
(推定)および平成20年  
度人口動態統計より推計  
訪問看護ステーション数は  
平成20年度介護福祉士  
施設・事業所調査より



付表. 平成20年度医療施設静態調査に基づく現状(徳島県)

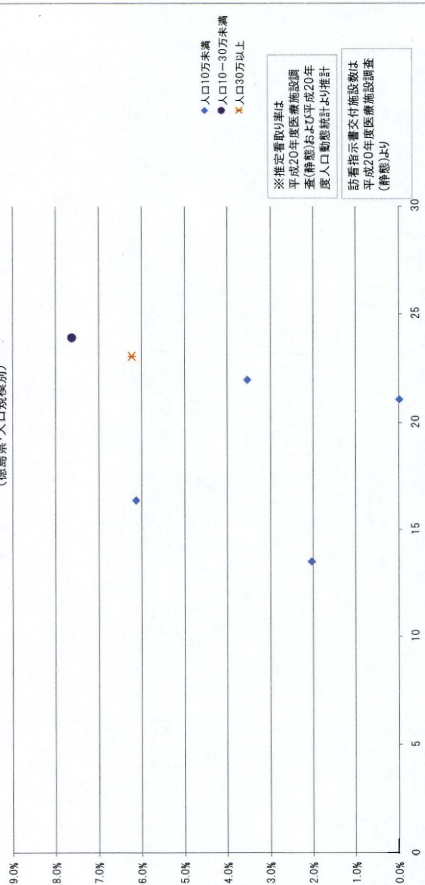
	全国総数	徳島県計	東部Ⅰ	東部Ⅱ	南部Ⅰ	南部Ⅱ	西部Ⅰ	西部Ⅱ
総人口	126,729,917	796,897	455,828	86,535	138,118	24,461	44,461	47,494
65歳以上人口割合(%)	22.7	26.2	23.3	28.3	27.7	38.2	32.7	33.8
75歳以上人口割合(%)	10.8	14.1	11.8	16.0	14.9	21.6	19.7	20.7
医師数(常勤換算)	170,661	1,375	888	99	219	28	64	77
病床数	1,755,971	17,960	11,303	1,508	2,321	381	1,214	1,233
病院数	8,794	119	70	8	16	5	11	9
診療所数	99,083	778	475	85	112	22	44	40
在宅療養支援診療所数	11,260	133	85	16	15	1	7	9
在宅療養支援診と連携している施設数(重複あり)	26,778	578	449	29	61	2	23	14
在宅療養支援診療数が受け持つ在宅患者数	194,371	1,249	610	182	239	51	54	113
訪問看護ステーション数	5,435	65	38	5	13	0	4	5
訪問看護ステーションに従事する看護師数(常勤換算)	20,483	195	124	13	37	0	12	9
訪問看護ステーション利用実人員数(介護保険等含む)	281,917	2,089	896	278	510	0	211	194
訪問看護ステーション利用回数(介護保険等含む)	1,191,198	10,759	4,596	1,547	2,749	0	853	1,014
医療施設調査による在宅看取数(平成20年9月)	4,999	35	20	3	9	2	1	0
(うち病院)	373	1	0	0	1	0	0	0
(うち診療所)	4,626	34	20	3	8	2	1	0
(うち一般診療所のみ)	1,635	22	13	1	6	2	0	0
(うち在宅療養支援診療所のみ)	2,991	12	7	2	2	0	1	0
医療施設調査による推計在宅看取率(%)	5.9	5.3	6.2	3.5	7.6	6.1	2.0	0.0
(%;うち病院)	0.4	0.2	0.0	0.0	0.8	0.0	0.0	0.0
(%;うち診療所)	5.5	5.1	6.2	3.5	6.8	6.1	2.0	0.0
(%;うち一般診療所のみ)	1.9	3.3	4.1	1.2	5.1	6.1	0.0	0.0
(%;うち在宅療養支援診療所のみ)	3.5	1.8	2.2	2.4	1.7	0.0	2.0	0.0
看取実施施設数	3,310	32	18	3	9	1	1	0
(うち診療所)	3,074	31	18	3	8	1	1	0
訪看指示書交付件数	116,661	910	457	91	261	14	32	55
(うち診療所)	78,633	604	299	49	182	11	29	34
訪看指示書交付施設数	15,110	177	105	19	33	4	6	10
(うち診療所)	12,522	138	82	16	26	3	5	6
訪問診療実施件数	618,800	6,878	3,196	1,009	1,254	366	267	786
(うち診療所)	541,444	5,432	2,251	773	1,098	333	252	725
訪問診療実施施設数	22,083	221	126	26	29	8	15	17
(うち診療所)	19,501	182	105	23	22	7	13	12
在宅リハ実施件数	24,845	471	254	144	26	15	11	21
(うち診療所)	10,154	232	168	14	22	15	10	3
在宅リハ実施施設数	2,581	54	33	9	5	1	2	4
(うち診療所)	1,823	36	22.0	6.0	4.0	1.0	1.0	2.0
訪問看護実施件数	62,203	456.0	118.0	126.0	88.0	17.0	29.0	78.0
(うち診療所)	36,044	333.0	96.0	121.0	85.0	13.0	17.0	1.0
訪問看護実施施設数	4,600	49.0	19.0	8.0	10.0	3.0	5.0	4.0
(うち診療所)	3,566	36.0	14.0	7.0	9.0	2.0	3.0	1.0
医師数(常勤換算)／十万人	134.7	172.6	194.8	114.4	158.7	114.1	144.8	161.5
病床数／十万人	1,385.6	2,253.7	2,479.7	1,742.6	1,680.4	1,557.6	2,730.5	2,596.1
病院数／十万人	6.9	14.9	15.4	9.2	11.6	20.4	24.7	18.9
診療所数／十万人	78.2	97.6	104.2	98.2	81.1	89.9	99.0	84.2
在宅療養支援診療所数／十万人	8.9	16.7	18.6	18.5	10.9	4.1	15.7	18.9
在宅療養支援診と連携している施設数(重複あり)／十万人	21.1	72.5	98.5	33.5	44.2	8.2	51.7	29.5
在宅療養支援診療数が受け持つ在宅患者数／十万人	153.4	156.7	133.8	210.3	173.0	208.5	121.5	237.9
訪問看護ステーション数／十万人	4.3	8.2	8.3	5.8	9.4	0.0	9.0	10.5
訪問看護ステーションに従事する看護師数(常勤換算)／十万人	16.2	24.5	27.2	15.3	26.5	0.0	27.4	19.6
訪問看護ステーション利用実人員数(介護保険等含む)／十万人	222.5	262.1	196.6	321.3	369.2	0.0	474.6	408.5
訪問看護ステーション利用回数(介護保険等含む)／十万人	940.0	1,350.1	1,008.3	1,787.7	1,990.3	0.0	1,918.5	2,135.0
看取実施施設数／十万人	2.6	4.0	3.9	3.5	6.5	4.1	2.2	0.0
(うち診療所)	2.4	3.9	3.9	3.5	5.8	4.1	2.2	0.0
訪看指示書交付件数／十万人	92.1	114.2	100.3	105.2	189.0	57.2	72.0	115.8
(うち診療所)	62.0	75.8	65.6	56.6	131.8	45.0	65.2	71.6
訪看指示書交付施設数／十万人	11.9	22.2	23.0	22.0	23.9	16.4	13.5	21.1
(うち診療所)	9.9	17.3	18.0	18.5	18.8	12.3	11.2	12.6
訪問診療実施件数／十万人	488.3	863.1	701.1	1,166.0	907.9	1,496.3	600.5	1,654.9
(うち診療所)	427.2	681.6	493.8	893.3	795.0	1,361.4	566.8	1,526.5
訪問診療実施施設数／十万人	17.4	27.7	27.6	30.0	21.0	32.7	33.7	35.8
(うち診療所)	15.4	22.8	23.0	26.6	15.9	28.6	29.2	25.3
在宅リハ実施件数／十万人	19.6	59.1	55.7	166.4	18.8	61.3	24.7	44.2
(うち診療所)	8.0	29.1	36.9	16.2	15.9	61.3	22.5	6.3
在宅リハ実施施設数／十万人	2.0	6.8	7.2	10.4	3.6	4.1	4.5	8.4
(うち診療所)	1.4	4.5	4.8	6.9	2.9	4.1	2.2	4.2
訪問看護実施件数／十万人	49.1	57.2	25.9	145.6	63.7	69.5	65.2	164.2
(うち診療所)	28.4	41.8	21.1	139.8	61.5	53.1	38.2	2.1
訪問看護実施施設数／十万人	3.6	6.1	4.2	9.2	7.2	12.3	11.2	8.4
(うち診療所)	2.8	4.5	3.1	8.1	6.5	8.2	6.7	2.1



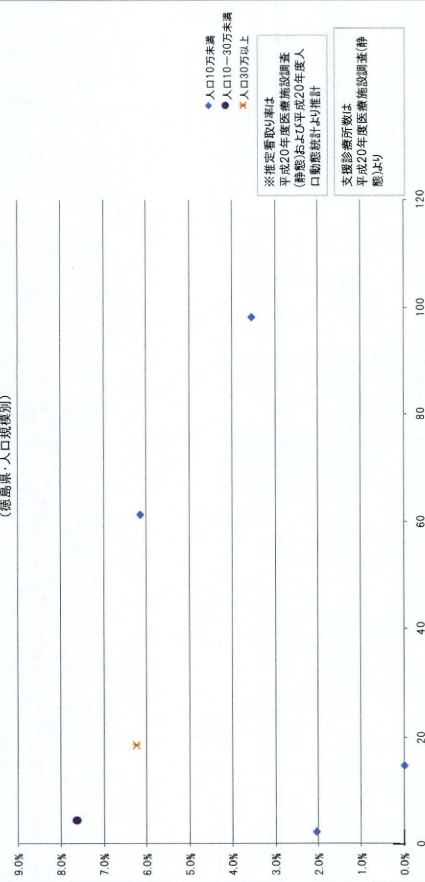
H20年9月推定看取率×看取り実施施設数 人口10万人対  
(徳島県・人口規模別)



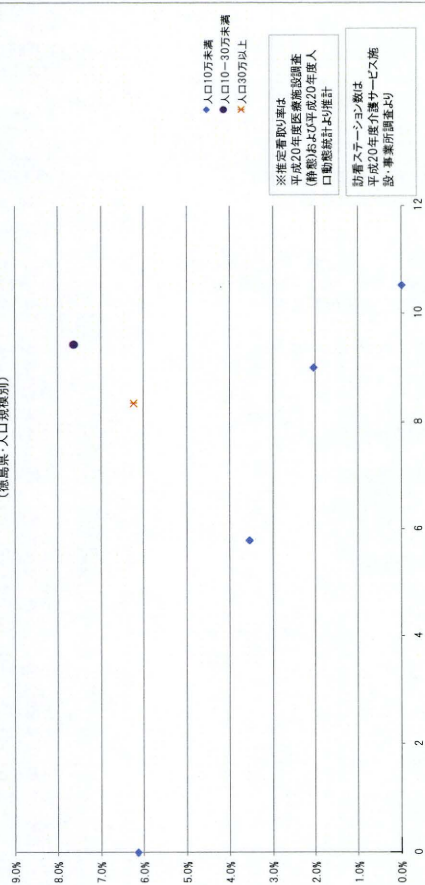
H20年9月推定看取率×訪問看護士×看取り実施施設数 人口10万人対  
(徳島県・人口規模別)



H20年9月推定看取率×支援施設数 人口10万人対  
(徳島県・人口規模別)



H20年9月推定看取率×訪問看護士×看取り実施施設数 人口10万人対  
(徳島県・人口規模別)



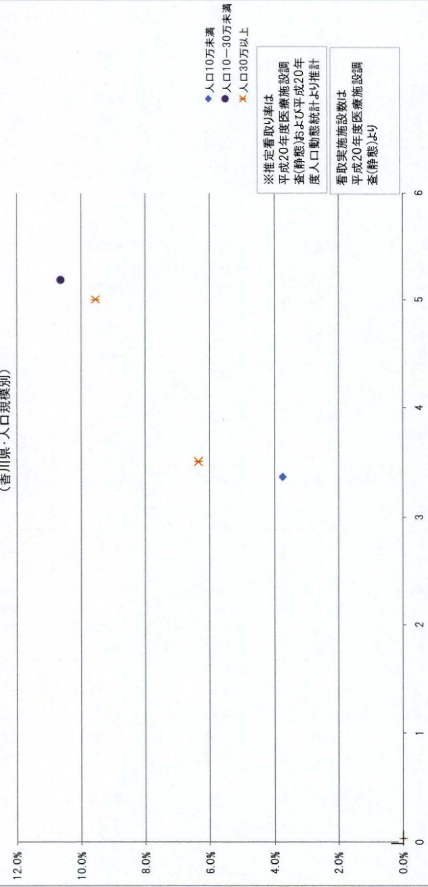


付表. 平成20年度医療施設静態調査に基づく現状(香川県)

	全国総数	香川県計	大川	小豆	高松	中讃	三豊
総人口	126,729,917	1,012,755	88,966	32,732	455,953	300,007	135,097
65歳以上人口割合(%)	22.7	25.1	30.1	34.0	22.3	25.3	28.4
75歳以上人口割合(%)	10.8	13.2	15.9	19.8	11.2	13.5	15.9
医師数(常勤換算)	170,661	1,574	75	42	849	443	165
病床数	1,755,971	18,324	967	623	8,384	5,908	2,442
病院数	8,794	96	5	4	42	31	14
診療所数	99,083	819	64	14	420	233	88
在宅療養支援診療所数	11,260	117	5	2	54	40	16
在宅療養支援診と連携している施設数(重複あり)	26,778	239	9	4	108	89	29
在宅療養支援診療数が受け持つ在宅患者数	194,371	1,087	54	0	604	336	93
訪問看護ステーション数	5,435	33	3	2	14	10	4
訪問看護ステーションに従事する看護師数(常勤換算)	20,483	98	5	2	47	34	11
訪問看護ステーション利用実人員数(介護保険等含む)	281,917	1,007	80	23	504	273	127
訪問看護ステーション利用回数(介護保険等含む)	1,191,198	4,743	366	119	2,261	1,332	665
医療施設調査による在宅看取数(平成20年9月)	4,999	59	3	0	20	23	13
(うち病院)	373	5	0	0	1	2	2
(うち診療所)	4,626	54	3	0	19	21	11
(うち一般診療所のみ)	1,635	19	3	0	7	6	3
(うち在宅療養支援診療所のみ)	2,991	35	0	0	12	15	8
医療施設調査による推計在宅看取率(%)	5.9	7.4	3.7	0.0	6.4	9.6	10.6
(%;うち病院)	0.4	0.6	0.0	0.0	0.3	0.8	1.6
(%;うち診療所)	5.5	6.8	3.7	0.0	6.0	8.7	9.0
(%;うち一般診療所のみ)	1.9	2.4	3.7	0.0	2.2	2.5	2.5
(%;うち在宅療養支援診療所のみ)	3.5	4.4	0.0	0.0	3.8	6.2	6.6
看取実施施設数	3,310	41	3	0	16	15	7
(うち診療所)	3,074	36	3	0	15	13	5
訪看指示書交付件数	116,661	446	52	4	140	158	92
(うち診療所)	78,633	223	11	1	96	95	20
訪看指示書交付施設数	15,110	88	7	2	40	32	7
(うち診療所)	12,522	72	5	1	33	28	5
訪問診療実施件数	618,800	6,091	393	146	3,060	1,852	640
(うち診療所)	541,444	4,243	229	6	2,483	1,168	357
訪問診療実施施設数	22,083	229	22	5	95	79	28
(うち診療所)	19,501	197	18	3	86	67	23
在宅リハ実施件数	24,845	429	16	18	87	220	88
(うち診療所)	10,154	252	0	0	52	128	72
在宅リハ実施施設数	2,581	28	2	2	10	11	3
(うち診療所)	1,823	13	0.0	0.0	5.0	7.0	1.0
訪問看護実施件数	62,203	1,710.0	79.0	57.0	985.0	517.0	72.0
(うち診療所)	36,044	1,246.0	3.0	2.0	933.0	238.0	70.0
訪問看護実施施設数	4,600	65.0	3.0	3.0	24.0	30.0	5.0
(うち診療所)	3,566	46.0	2.0	1.0	18.0	21.0	4.0
医師数(常勤換算)／十万人	134.7	155.4	84.0	129.5	186.1	147.8	121.8
病床数／十万人	1,385.6	1,809.3	1,086.9	1,903.3	1,838.8	1,969.3	1,807.6
病院数／十万人	6.9	9.5	5.6	12.2	9.2	10.3	10.4
診療所数／十万人	78.2	80.9	71.9	42.8	92.1	77.7	65.1
在宅療養支援診療所数／十万人	8.9	11.6	5.6	6.1	11.8	13.3	11.8
在宅療養支援診と連携している施設数(重複あり)／十万人	21.1	23.6	10.1	12.2	23.7	29.7	21.5
在宅療養支援診療数が受け持つ在宅患者数／十万人	153.4	107.3	60.7	0.0	132.5	112.0	68.8
訪問看護ステーション数／十万人	4.3	3.3	3.4	6.1	3.1	3.3	3.0
訪問看護ステーションに従事する看護師数(常勤換算)／十万人	16.2	9.7	5.7	6.1	10.2	11.2	8.3
訪問看護ステーション利用実人員数(介護保険等含む)／十万人	222.5	99.4	89.9	70.3	110.5	91.0	94.0
訪問看護ステーション利用回数(介護保険等含む)／十万人	940.0	468.3	411.4	363.6	495.9	444.0	492.2
看取実施施設数／十万人	2.6	4.0	3.4	0.0	3.5	5.0	5.2
(うち診療所)	2.4	3.6	3.4	0.0	3.3	4.3	3.7
訪看指示書交付件数／十万人	92.1	44.0	58.4	12.2	30.7	52.7	68.1
(うち診療所)	62.0	22.0	12.4	3.1	21.1	31.7	14.8
訪看指示書交付施設数／十万人	11.9	8.7	7.9	6.1	8.8	10.7	5.2
(うち診療所)	9.9	7.1	5.6	3.1	7.2	9.3	3.7
訪問診療実施件数／十万人	488.3	601.4	441.7	446.0	671.1	617.3	473.7
(うち診療所)	427.2	419.0	257.4	18.3	544.6	389.3	264.3
訪問診療実施施設数／十万人	17.4	22.6	24.7	15.3	20.8	26.3	20.7
(うち診療所)	15.4	19.5	20.2	9.2	18.9	22.3	17.0
在宅リハ実施件数／十万人	19.6	42.4	18	55	19.1	73.3	65.1
(うち診療所)	8.0	24.9	0.0	0.0	11.4	42.7	53.3
在宅リハ実施施設数／十万人	2.0	2.8	2.2	6.1	2.2	3.7	2.2
(うち診療所)	1.4	1.3	0.0	0.0	1.1	2.3	0.7
訪問看護実施件数／十万人	49.1	168.8	88.8	174.1	216.0	172.3	53.3
(うち診療所)	28.4	123.0	3.4	6.1	204.6	79.3	51.8
訪問看護実施施設数／十万人	3.6	6.4	3.4	9.2	5.3	10.0	3.7
(うち診療所)	2.8	4.5	2.2	3.1	3.9	7.0	3.0



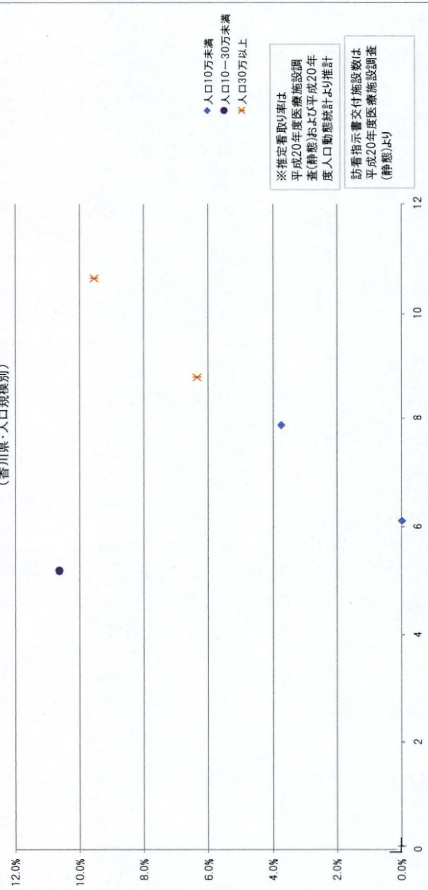
H20年9月推定看取り率×看取り実施設数 人口10万人対  
(香川県・人口規模別)



※推定看取り率は  
平成20年度医療施設設備  
実(静態)および平成20年  
度人口動態統計より推計  
看取り実施設数は  
平成20年度医療施設設備  
実(静態)より推計

◆人口10万未満  
●人口10～30万未満  
✕人口30万以上

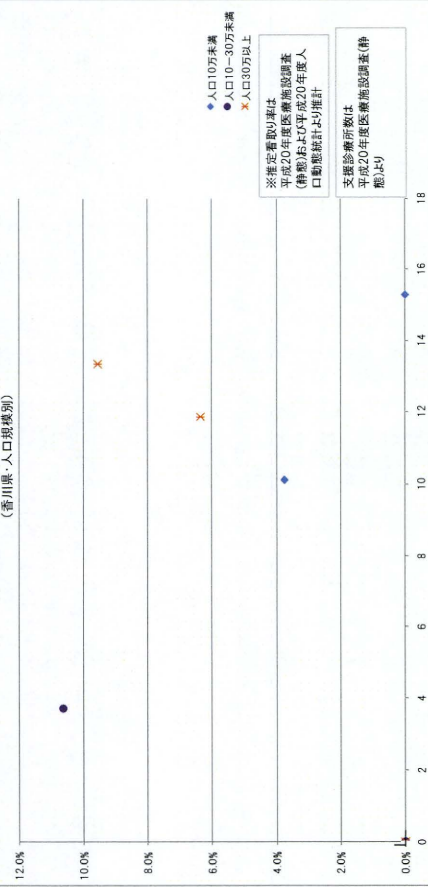
H20年9月推定看取り率×訪問指示書交付施設数 人口10万人対  
(香川県・人口規模別)



※推定看取り率は  
平成20年度医療施設設備  
実(静態)および平成20年  
度人口動態統計より推計  
訪問指示書交付施設数は  
平成20年度医療施設設備  
実(静態)より推計

◆人口10万未満  
●人口10～30万未満  
✕人口30万以上

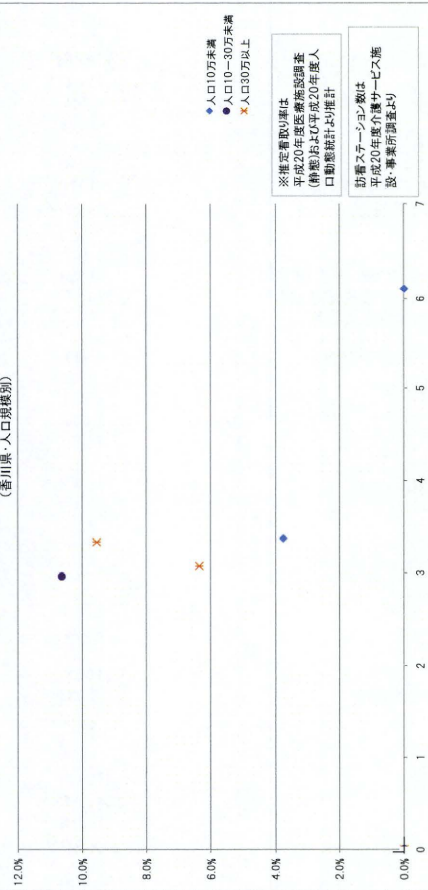
H20年9月推定看取り率×支援診療数 人口10万人対  
(香川県・人口規模別)



※推定看取り率は  
平成20年度医療施設設備  
実(静態)および平成20年度人  
口動態統計より推計  
支援診療数は  
平成20年度医療施設設備(静  
態)より推計

◆人口10万未満  
●人口10～30万未満  
✕人口30万以上

H20年9月推定看取り率×訪問看護ステーション数 人口10万人対  
(香川県・人口規模別)



※推定看取り率は  
平成20年度医療施設設備  
実(静態)および平成20年度人  
口動態統計より推計  
訪問看護ステーション数は  
平成20年度介護サービス  
施設・事業所調査より

◆人口10万未満  
●人口10～30万未満  
✕人口30万以上

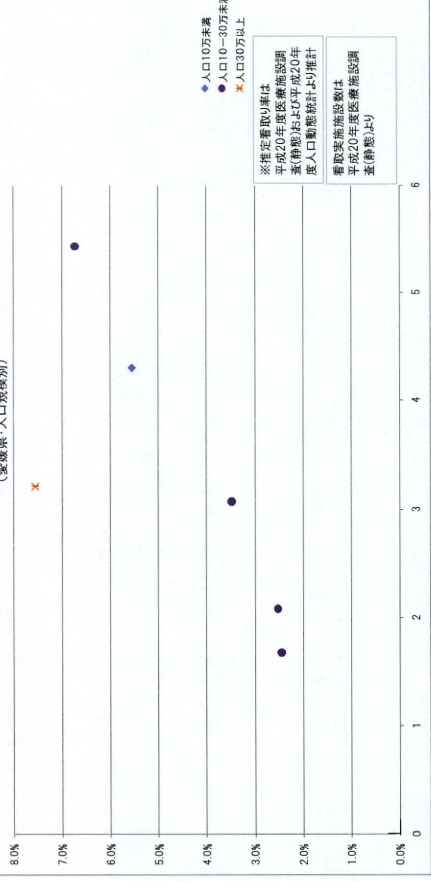


付表. 平成20年度医療施設静態調査に基づく現状(愛媛県)

	全国総数	愛媛県計	宇摩	新居浜・西条	今治	松山	八幡浜・大洲	宇和島
総人口	126,729,917	1,457,950	93,062	240,188	179,482	653,428	162,672	129,118
65歳以上人口割合(%)	22.7	26.0	25.3	26.2	28.5	22.6	32.8	31.6
75歳以上人口割合(%)	10.8	13.7	13.3	13.8	14.7	11.3	18.9	17.7
医師数(常勤換算)	170,661	2,090	98	300	223	1,179	136	153
病床数	1,755,971	27,641	1,625	4,894	2,999	12,266	2,913	2,944
病院数	8,794	146	9	22	30	53	18	14
診療所数	99,083	1,237	57	185	120	569	180	126
在宅療養支援診療所数	11,260	184	4	20	12	98	30	20
在宅療養支援診と連携している施設数(重複あり)	26,778	340	5	54	17	184	50	30
在宅療養支援診療数が受け持つ在宅患者数	194,371	2,789	28	249	96	1,663	433	320
訪問看護ステーション数	5,435	77	4	15	4	39	8	7
訪問看護ステーションに従事する看護師数(常勤換算)	20,483	329	11	46	17	201	22	31
訪問看護ステーション利用実人員数(介護保険等含む)	281,917	3,729	218	517	212	1,981	305	496
訪問看護ステーション利用回数(介護保険等含む)	1,191,198	15,416	1,132	2,148	1,170	8,148	1,310	1,508
医療施設調査による在宅看取数(平成20年9月)	4,999	61	4	5	4	33	6	9
(うち病院)	373	4	1	0	1	2	0	0
(うち診療所)	4,626	57	3	5	3	31	6	9
(うち一般診療所のみ)	1,635	13	3	0	0	4	4	2
(うち在宅療養支援診療所のみ)	2,991	44	0	5	3	27	2	7
医療施設調査による推計在宅看取率(%)	5.9	5.2	5.6	2.5	2.5	7.6	3.5	6.7
(%;うち病院)	0.4	0.3	1.4	0.0	0.6	0.5	0.0	0.0
(%;うち診療所)	5.5	4.9	4.2	2.5	1.8	7.1	3.5	6.7
(%;うち一般診療所のみ)	1.9	1.1	4.2	0.0	0.0	0.9	2.3	1.5
(%;うち在宅療養支援診療所のみ)	3.5	3.7	0.0	2.5	1.8	6.2	1.2	5.2
看取実施設数	3,310	45	4	5	3	21	5	7
(うち診療所)	3,074	41	3	5	2	19	5	7
訪看指示書交付件数	116,661	1,892	136	338	106	1,010	107	195
(うち診療所)	78,633	858	11	142	34	527	76	68
訪看指示書交付施設数	15,110	227	10	43	17	103	28	26
(うち診療所)	12,522	177	4	31	10	84	26	22
訪問診療実施件数	618,800	10,562	265	1,268	440	6,506	1,134	949
(うち診療所)	541,444	8,933	131	947	293	5,683	1,023	856
訪問診療実施施設数	22,083	341	19	47	32	143	56	44
(うち診療所)	19,501	284	14	37	21	122	52	38
在宅リハ実施件数	24,845	366	26	48	128	98	55	11
(うち診療所)	10,154	160	23	3	12	68	53	1
在宅リハ実施施設数	2,581	50	2	8	10	21	6	3
(うち診療所)	1,823	31	1.0	3.0	5.0	17.0	4.0	1.0
訪問看護実施件数	62,203	1,472.0	59.0	587.0	44.0	514.0	166.0	102.0
(うち診療所)	36,044	711.0	27.0	20.0	33.0	486.0	85.0	60.0
訪問看護実施施設数	4,600	95.0	8.0	12.0	10.0	34.0	17.0	14.0
(うち診療所)	3,566	76.0	6.0	4.0	8.0	31.0	15.0	12.0
医師数(常勤換算)／十万人	134.7	143.3	105.5	124.9	124.0	180.5	83.7	118.7
病床数／十万人	1,385.6	1,895.9	1,746.1	2,037.6	1,670.9	1,877.2	1,790.7	2,280.1
病院数／十万人	6.9	10.0	9.2	9.2	16.7	8.1	11.1	10.8
診療所数／十万人	78.2	84.8	61.2	77.0	66.9	87.1	110.7	97.6
在宅療養支援診療所数／十万人	8.9	12.6	4.3	8.3	6.7	15.0	18.4	15.5
在宅療養支援診と連携している施設数(重複あり)／十万人	21.1	23.3	5.4	22.5	9.5	28.2	30.7	23.2
在宅療養支援診療数が受け持つ在宅患者数／十万人	153.4	191.3	30.1	103.7	53.5	254.5	266.2	247.8
訪問看護ステーション数／十万人	4.3	5.3	4.3	6.2	2.2	6.0	4.9	5.4
訪問看護ステーションに従事する看護師数(常勤換算)／十万人	16.2	22.5	11.3	19.3	9.4	30.8	13.7	24.3
訪問看護ステーション利用実人員数(介護保険等含む)／十万人	222.5	255.8	234.3	215.2	118.1	303.2	187.5	384.1
訪問看護ステーション利用回数(介護保険等含む)／十万人	940.0	1,057.4	1,216.4	894.3	651.9	1,247.0	805.3	1,167.9
看取実施設数／十万人	2.6	3.1	4.3	2.1	1.7	3.2	3.1	5.4
(うち診療所)	2.4	2.8	3.2	2.1	1.1	2.9	3.1	5.4
訪看指示書交付件数／十万人	92.1	129.8	146.1	140.7	59.1	154.6	65.8	151.0
(うち診療所)	62.0	58.8	11.8	59.1	18.9	80.7	46.7	52.7
訪看指示書交付施設数／十万人	11.9	15.6	10.7	17.9	9.5	15.8	17.2	20.1
(うち診療所)	9.9	12.1	4.3	12.9	5.6	12.9	16.0	17.0
訪問診療実施件数／十万人	488.3	724.4	284.8	527.9	245.1	995.7	697.1	735.0
(うち診療所)	427.2	612.7	140.8	394.3	163.2	869.7	628.9	663.0
訪問診療実施施設数／十万人	17.4	23.4	20.4	19.6	17.8	21.9	34.4	34.1
(うち診療所)	15.4	19.5	15.0	15.4	11.7	18.7	32.0	29.4
在宅リハ実施件数／十万人	19.6	25.1	27.9	20	71.3	15	33.8	8.5
(うち診療所)	8.0	11.0	24.7	1.2	6.7	10.4	32.6	0.8
在宅リハ実施施設数／十万人	2.0	3.4	2.1	3.3	5.6	3.2	3.7	2.3
(うち診療所)	1.4	2.1	1.1	1.2	2.8	2.6	2.5	0.8
訪問看護実施件数／十万人	49.1	101.0	63.4	244.4	24.5	78.7	102.0	79.0
(うち診療所)	28.4	48.8	29.0	8.3	18.4	74.4	52.3	46.5
訪問看護実施施設数／十万人	3.6	6.5	8.6	5.0	5.6	5.2	10.5	10.8
(うち診療所)	2.8	5.2	6.4	1.7	4.5	4.7	9.2	9.3

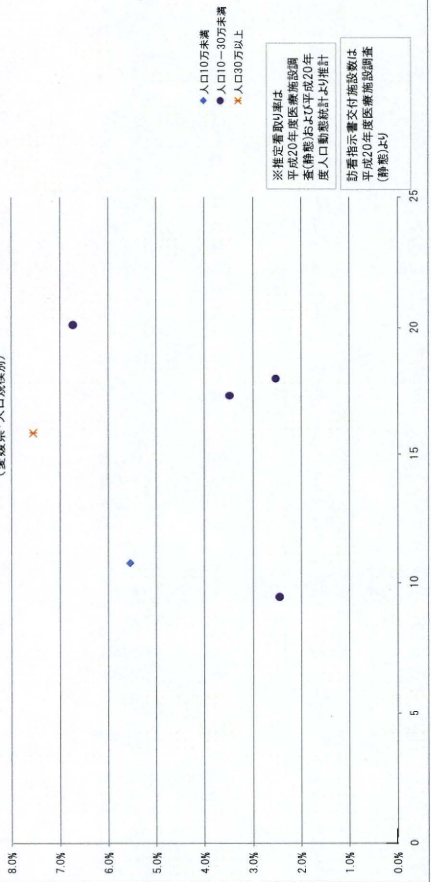


H20年9月推定看取率×看取1床施設数 人口10万人対  
(愛媛県・人口規模別)



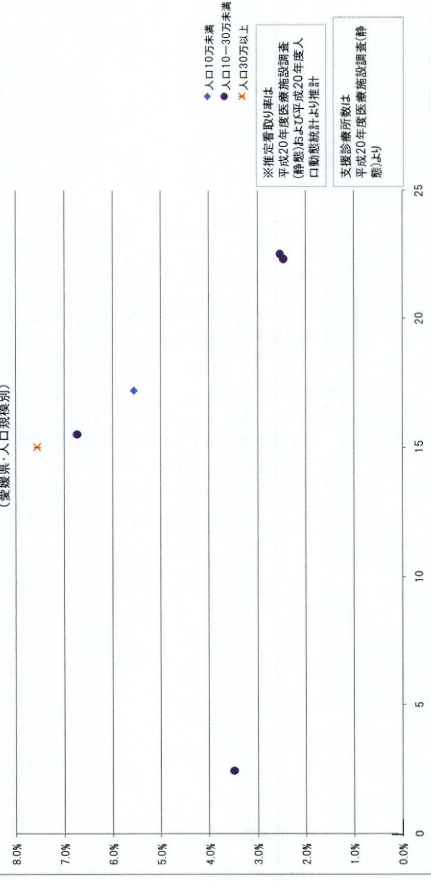
※推定看取1床は  
平成20年度医療施設調査  
基(静態)および平成20年  
度人口動態統計より推計  
看取1床施設数は  
平成20年度医療施設調査  
基(静態)より

H20年9月推定看取率×訪問看護ステーション数 人口10万人対  
(愛媛県・人口規模別)



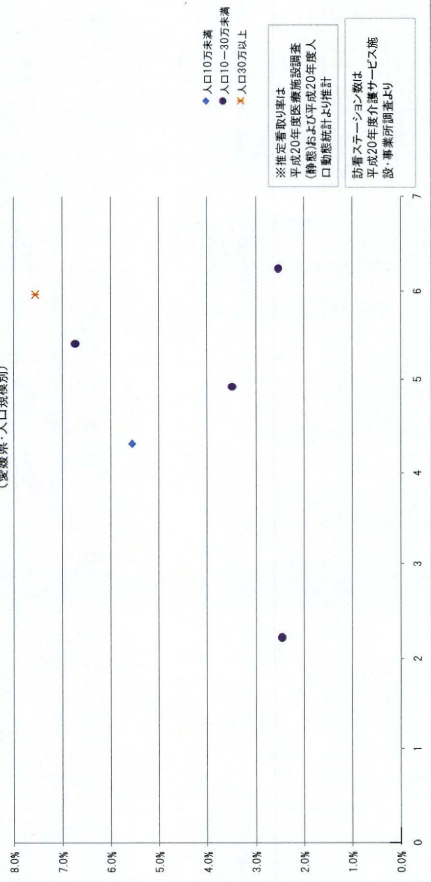
※推定看取1床は  
平成20年度医療施設調査  
基(静態)および平成20年  
度人口動態統計より推計  
訪問看護ステーション数は  
平成20年度医療施設調査  
基(静態)より

H20年9月推定看取率×支援診療数 人口10万人対  
(愛媛県・人口規模別)



※推定看取1床は  
平成20年度医療施設調査  
基(静態)および平成20年  
度人口動態統計より推計  
支援診療数は  
平成20年度医療施設調査  
基(静態)より

H20年9月推定看取率×訪問看護ステーション数 人口10万人対  
(愛媛県・人口規模別)



※推定看取1床は  
平成20年度医療施設調査  
基(静態)および平成20年  
度人口動態統計より推計  
訪問看護ステーション数は  
平成20年度医療施設調査  
基(静態)より

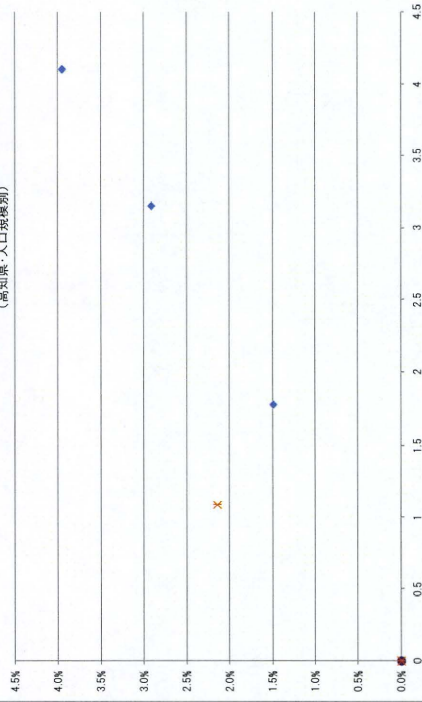


付表. 平成20年度医療施設静態調査に基づく現状(高知県)

	全国総数	高知県計	安芸	中央	高幡	幡多
総人口	126,729,917	766,623	56,147	549,614	63,454	97,408
65歳以上人口割合(%)	22.7	28.1	34.8	26.0	35.1	31.8
75歳以上人口割合(%)	10.8	15.4	19.0	13.9	20.6	18.1
医師数(常勤換算)	170,661	1,578	64	1,282	83	149
病床数	1,755,971	20,904	1,202	16,359	1,062	2,281
病院数	8,794	140	8	104	8	20
診療所数	99,083	574	41	423	45	65
在宅療養支援診療所数	11,260	40	4	26	3	7
在宅療養支援診と連携している施設数(重複あり)	26,778	89	8	58	8	15
在宅療養支援診療数が受け持つ在宅患者数	194,371	1,089	38	874	128	49
訪問看護ステーション数	5,435	47	3	32	3	9
訪問看護ステーションに従事する看護師数(常勤換算)	20,483	132	8	95	7	23
訪問看護ステーション利用実人員数(介護保険等含む)	281,917	1,570	98	1,216	82	174
訪問看護ステーション利用回数(介護保険等含む)	1,191,198	4,842	315	3,611	304	612
医療施設調査による在宅看取数(平成20年9月)	4,999	17	1	10	2	4
(うち病院)	373	8	0	6	0	2
(うち診療所)	4,626	9	1	4	2	2
(うち一般診療所のみ)	1,635	4	1	2	1	0
(うち在宅療養支援診療所のみ)	2,991	5	0	2	1	2
医療施設調査による推計在宅看取率(%)	5.9	2.4	1.5	2.1	2.9	4.0
(%;うち病院)	0.4	1.1	0.0	1.3	0.0	2.0
(%;うち診療所)	5.5	1.3	1.5	0.9	2.9	2.0
(%;うち一般診療所のみ)	1.9	0.6	1.5	0.4	1.5	0.0
(%;うち在宅療養支援診療所のみ)	3.5	0.7	0.0	0.4	1.5	2.0
看取実施施設数	3,310	13	1	6	2	4
(うち診療所)	3,074	8	1	3	2	2
訪看指示書交付件数	116,661	587	29	413	73	72
(うち診療所)	78,633	176	6	153	3	14
訪看指示書交付施設数	15,110	80	6	58	5	11
(うち診療所)	12,522	42	3	33	2	4
訪問診療実施件数	618,800	5,310	445	4,009	349	507
(うち診療所)	541,444	4,103	343	3,393	232	135
訪問診療実施施設数	22,083	154	17	105	11	21
(うち診療所)	19,501	110	15	78	6	11
在宅リハ実施件数	24,845	445	8	417	0	20
(うち診療所)	10,154	28	0	28	0	0
在宅リハ実施施設数	2,581	20	1	14	0	5
(うち診療所)	1,823	6	0.0	6.0	0.0	0.0
訪問看護実施件数	62,203	268.0	14.0	195.0	30.0	29.0
(うち診療所)	36,044	140.0	3.0	80.0	30.0	27.0
訪問看護実施施設数	4,600	38.0	4.0	24.0	4.0	6.0
(うち診療所)	3,566	24.0	2.0	13.0	4.0	5.0
医師数(常勤換算)／十万人	134.7	205.8	114.2	233.3	130.0	153.0
病床数／十万人	1,385.6	2,726.8	2,140.8	2,976.5	1,673.7	2,341.7
病院数／十万人	6.9	18.3	14.2	18.9	12.6	20.5
診療所数／十万人	78.2	74.9	73.0	77.0	70.9	66.7
在宅療養支援診療所数／十万人	8.9	5.2	7.1	4.7	4.7	7.2
在宅療養支援診と連携している施設数(重複あり)／十万人	21.1	11.6	14.2	10.6	12.6	15.4
在宅療養支援診療数が受け持つ在宅患者数／十万人	153.4	142.1	67.7	159.0	201.7	50.3
訪問看護ステーション数／十万人	4.3	6.1	5.3	5.8	4.7	9.2
訪問看護ステーションに従事する看護師数(常勤換算)／十万人	16.2	17.2	13.4	17.3	10.6	23.1
訪問看護ステーション利用実人員数(介護保険等含む)／十万人	222.5	204.8	174.5	221.2	129.2	178.6
訪問看護ステーション利用回数(介護保険等含む)／十万人	940.0	631.6	561.0	657.0	479.1	628.3
看取実施施設数／十万人	2.6	1.7	1.8	1.1	3.2	4.1
(うち診療所)	2.4	1.0	1.8	0.5	3.2	2.1
訪看指示書交付件数／十万人	92.1	76.6	51.7	75.1	115.0	73.9
(うち診療所)	62.0	23.0	10.7	27.8	4.7	14.4
訪看指示書交付施設数／十万人	11.9	10.4	10.7	10.6	7.9	11.3
(うち診療所)	9.9	5.5	5.3	6.0	3.2	4.1
訪問診療実施件数／十万人	488.3	692.6	792.6	729.4	550.0	520.5
(うち診療所)	427.2	535.2	610.9	617.3	365.6	138.6
訪問診療実施施設数／十万人	17.4	20.1	30.3	19.1	17.3	21.6
(うち診療所)	15.4	14.3	26.7	14.2	9.5	11.3
在宅リハ実施件数／十万人	19.6	58.0	14.2	75.9	0	20.5
(うち診療所)	8.0	3.7	0.0	5.1	0.0	0.0
在宅リハ実施施設数／十万人	2.0	2.6	1.8	2.5	0.0	5.1
(うち診療所)	1.4	0.8	0.0	1.1	0.0	0.0
訪問看護実施件数／十万人	49.1	35.0	24.9	35.5	47.3	29.8
(うち診療所)	28.4	18.3	5.3	14.6	47.3	27.7
訪問看護実施施設数／十万人	3.6	5.0	7.1	4.4	6.3	6.2
(うち診療所)	2.8	3.1	3.6	2.4	6.3	5.1

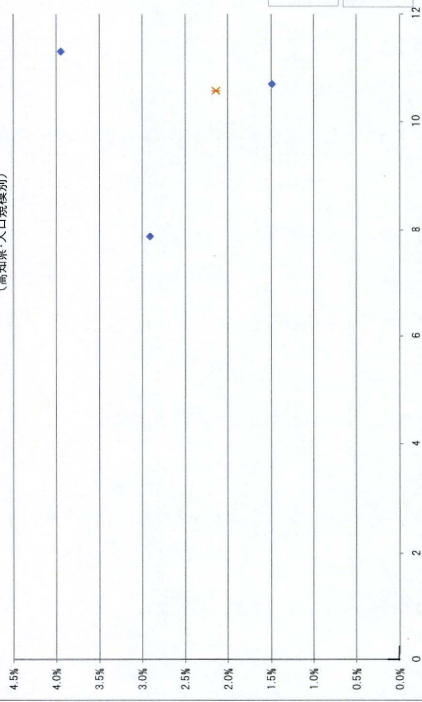


H20年9月推定看取率×看取り実施設数 人口10万人対  
(高知県・人口階級別)



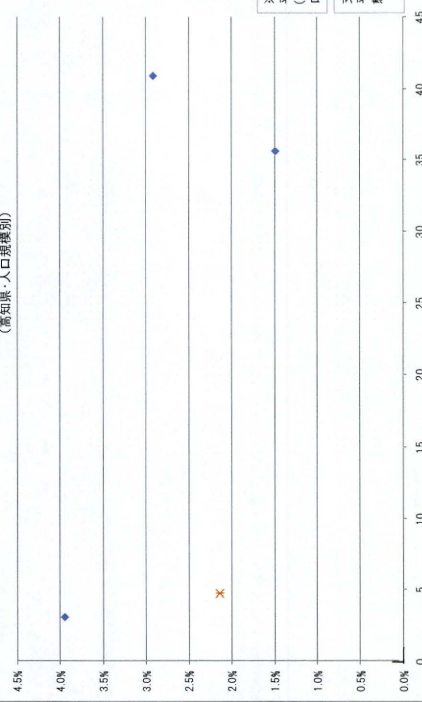
※推定看取り率は  
平成20年度医療施設調査  
(静態)および平成20年  
度人口動態統計より推計  
看取り実施設数は  
平成20年度医療施設調査  
(静態)より

H20年9月推定看取率×訪問指示書交付施設数 人口10万人対  
(高知県・人口階級別)



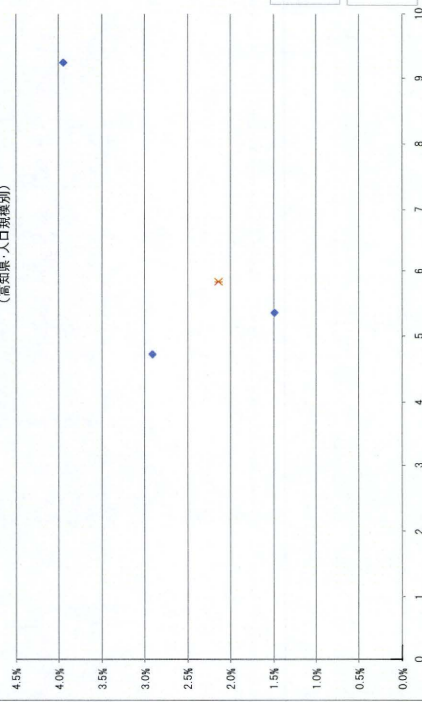
※推定看取り率は  
平成20年度医療施設調査  
(静態)および平成20年  
度人口動態統計より推計  
訪問指示書交付施設数は  
平成20年度医療施設調査  
(静態)より

H20年9月推定看取率×支援診療数 人口10万人対  
(高知県・人口階級別)



※推定看取り率は  
平成20年度医療施設調査  
(静態)および平成20年度人  
口動態統計より推計  
支援診療所数は  
平成20年度医療施設調査(静  
態)より

H20年9月推定看取率×訪問看護ステーション数 人口10万人対  
(高知県・人口階級別)



※推定看取り率は  
平成20年度医療施設調査  
(静態)および平成20年度人  
口動態統計より推計  
訪問ステーション数は  
平成20年度訪問看護ステーション  
施設事業所調査より



付表 平成20年度医療施設静態調査に基づく現状(福岡県)

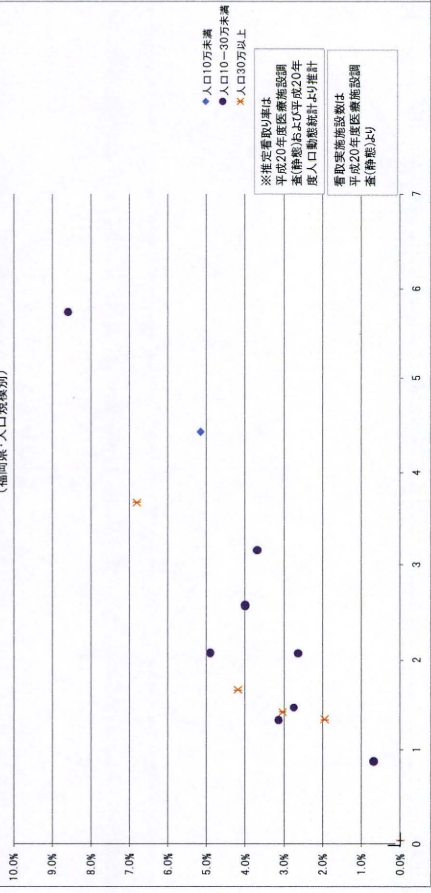
	全国総数	福岡県計	福岡・糸島	粕屋	宗像	筑紫	朝倉	久留米	八女・筑後	有明	飯塚	直方・鞍手	田川	北九州	筑業
総人口	126,729,917	5,013,239	1,497,469	271,857	150,898	423,173	90,323	463,057	139,422	241,053	190,490	116,385	114,077	1,122,616	192,419
65歳以上人口割合(%)	22.7	21.9	17.7	17.7	23.2	17.3	26.0	22.5	25.8	28.7	25.7	27.4	28.3	24.9	25.4
75歳以上人口割合(%)	10.8	10.7	8.2	7.9	11.1	7.7	14.1	11.1	13.9	15.5	13.7	14.3	15.0	12.1	12.6
医師数(常勤換算)	170,661	8,631	2,862	313	1,611	474	90	1,271	168	397	367	123	177	2,071	158
病床数	1,755,971	98,252	25,707	5,046	2,808	5,727	1,584	10,965	2,538	6,783	4,607	2,275	3,688	23,221	3,283
病院数	8,794	468	124	26	14	28	8	49	13	34	22	12	16	105	17
診療所数	99,083	4,448	1,467	148	103	268	77	438	115	231	174	98	106	1,070	153
在宅療養支援診療所数	11,260	688	189	17	15	27	28	88	30	54	14	14	13	170	29
在宅療養支援診療と連携している施設数(重複あり)	26,778	1,558	466	26	43	58	81	192	65	120	25	33	25	369	55
在宅療養支援診療数が受け持つ在宅患者数	194,371	8,013	3,127	256	100	473	153	523	291	511	207	105	98	1,789	380
訪問看護ステーション数	5,435	231	53	11	5	14	2	25	4	17	12	6	14	51	17
訪問看護ステーションに従事する看護士数(常勤換算)	20,483	873	248	45	24	55	9	84	11	58	31	21	29	199	60
訪問看護ステーション利用実人員数(介護保険等含む)	281,917	9,003	2,700	419	190	461	27	920	109	552	280	167	463	2,128	587
訪問看護ステーション利用回数(介護保険等含む)	1,191,198	35,934	10,108	1,822	763	2,069	123	3,275	333	2,187	1,464	787	2,122	9,598	1,283
医療施設調査による在宅看取数(平成20年9月)	4,999	123	33	4	3	6	4	22	10	6	6	4	1	16	8
(うち病院)	373	7	4	0	0	1	0	2	0	0	0	0	0	0	0
(うち診療所)	4,626	116	29	4	3	5	4	20	10	6	6	4	1	16	8
(うち一般診療所のみ)	1,635	41	5	1	0	1	1	9	7	2	3	4	0	8	0
(うち在宅療養支援診療所のみ)	2,991	75	24	3	3	4	3	11	3	4	3	0	1	8	8
医療施設調査による推計在宅看取率(%)	5.9	3.7	4.2	2.7	3.1	3.0	5.2	6.8	8.6	2.6	3.7	4.0	0.7	2.0	4.9
(%:うち病院)	0.4	0.2	0.5	0.0	0.0	0.5	0.0	0.6	0.0	0.0	0.0	0.0	0.0	0.0	0.0
(%:うち診療所)	5.5	3.5	3.7	2.7	3.1	2.5	5.2	6.2	8.6	2.6	3.7	4.0	0.7	2.0	4.9
(%:うち一般診療所のみ)	1.9	1.2	0.6	0.7	0.0	0.5	1.3	2.8	6.0	0.9	1.9	4.0	0.0	0.0	0.0
(%:うち在宅療養支援診療所のみ)	3.5	2.2	3.1	2.1	3.1	2.0	3.9	3.4	2.6	1.8	1.9	0.0	0.7	1.0	4.9
看取実施設数	3,310	100	25	4	2	6	4	17	8	5	6	3	1	15	4
(うち診療所)	3,074	96	23	4	2	5	4	16	8	5	6	3	1	15	4
訪書指示書交付件数	116,661	4,331	1,398	277	92	177	45	330	68	351	99	84	134	939	337
(うち診療所)	78,633	2,612	1,023	131	60	72	36	210	38	129	53	47	89	565	159
訪書指示書交付施設数	15,110	686	189	29	19	30	18	72	21	44	24	16	17	177	30
(うち診療所)	12,522	583	161	20	16	24	15	56	18	33	19	13	14	152	22
訪問診療実施件数	618,800	23,191	7,395	756	391	901	495	2,279	632	1,942	941	211	698	5,204	1,346
(うち診療所)	541,444	20,471	6,749	437	316	751	451	1,888	630	1,395	824	187	687	4,845	1,211
訪問診療実施設数	22,083	1,052	266	33	21	48	30	126	45	76	47	31	27	256	46
(うち診療所)	19,501	939	237	23	16	40	28	116	44	66	39	27	24	240	39
在宅リハ実施件数	24,845	1,048	329	57	4	47	36	128	94	192	6	2	20	125	8
(うち診療所)	10,154	298	118	3	4	7	6	6	7	26	3	2	13	96	7
在宅リハ実施設数	2,581	128	41	5	3	8	4	9	6	11	4	4	4	28	4
(うち診療所)	1,823	84	28.0	2.0	3.0	4.0	3.0	4.0	4.0	7.0	3.0	1.0	3.0	19.0	3.0
訪問看護実施件数	62,203	3,118.0	1,412.0	59.0	34.0	182.0	47.0	126.0	32.0	315.0	130.0	18.0	205.0	511.0	47.0
(うち診療所)	36,044	1,725.0	883.0	23.0	29.0	21.0	10.0	101.0	32.0	109.0	105.0	1.0	23.0	345.0	44.0
訪問看護実施設数	4,600	226.0	67.0	8.0	7.0	11.0	11.0	22.0	10.0	10.0	10.0	5.0	6.0	41.0	9.0
(うち診療所)	3,566	174.0	54.0	5.0	6.0	6.0	7.0	18.0	10.0	16.0	6.0	1.0	5.0	32.0	8.0



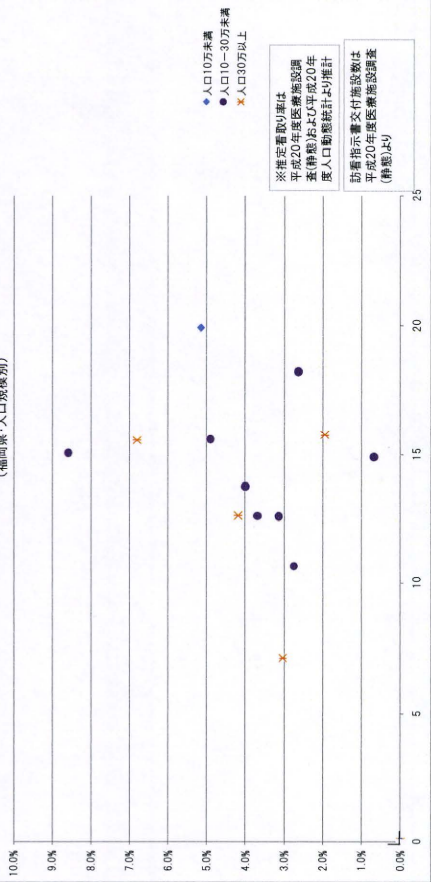
医師数(常勤換算)/十万人	134.7	172.2	191.1	115.1	105.4	112.1	99.4	274.6	120.6	164.6	192.9	105.3	155.2	184.4	82.0
病床数/十万人	1,385.6	1,959.9	1,716.7	1,856.1	1,860.9	1,353.3	1,753.7	2,372.3	1,820.4	2,813.9	2,418.5	1,954.7	3,232.9	2,068.5	1,706.2
病院数/十万人	6.9	9.3	8.3	9.6	9.3	6.6	8.9	10.6	9.3	14.1	11.5	10.3	14.0	9.4	8.8
診療所数/十万人	78.2	88.7	98.0	54.4	68.3	63.3	85.2	94.6	82.5	95.8	91.3	84.2	92.9	95.3	79.5
在宅療養支援診療所数/十万人	8.9	13.7	12.6	6.3	9.9	6.4	31.0	19.0	21.5	22.4	7.3	12.0	11.4	15.1	15.1
在宅療養支援診療と連携している施設数(重複あり)/十万人	31.1	31.1	30.8	9.6	28.5	13.7	89.7	41.5	46.6	42.0	13.1	28.4	21.9	32.9	28.6
在宅療養支援診療が受け持つ在宅患者数/十万人	153.4	159.8	208.8	94.2	66.3	111.8	112.9	112.9	208.7	212.0	108.7	90.2	85.9	159.4	197.5
訪問看護ステーション数/十万人	4.3	4.6	3.5	4.0	3.3	3.3	2.2	5.4	2.9	7.1	6.3	5.2	12.3	4.5	8.8
訪問看護ステーションに従事する看護士数(常勤換算)/十万人	16.2	17.4	16.6	16.7	15.6	13.0	10.3	18.1	7.7	24.0	16.0	17.9	25.6	17.7	30.9
訪問看護ステーション利用要人員数(介護保険等含む)/十万人	222.5	179.6	180.3	154.1	125.9	108.9	29.9	198.7	78.2	229.0	147.0	143.5	405.9	189.6	305.1
訪問看護ステーション利用回数(介護保険等含む)/十万人	940.0	716.8	675.0	670.2	505.6	488.9	136.2	707.3	238.8	907.3	766.5	676.2	1,860.1	855.0	666.8
看取実施設数/十万人	2.6	2.0	1.7	1.5	1.3	1.4	4.4	3.7	5.7	2.1	3.1	2.6	0.9	1.3	2.1
(うち診療所)	2.4	1.9	1.5	1.5	1.3	1.2	4.4	3.5	5.7	2.1	3.1	2.6	0.9	1.3	2.1
訪看指示書交付件数/十万人	92.1	86.4	93.4	101.9	61.0	41.8	49.8	71.3	48.8	145.6	52.0	72.2	117.5	83.6	175.1
(うち診療所)	62.0	52.1	66.3	48.2	39.8	17.0	39.9	45.4	27.3	53.5	27.8	40.4	78.0	50.3	82.6
訪看指示書交付施設数/十万人	11.9	13.7	12.6	10.7	12.6	7.1	19.9	15.5	15.1	18.3	12.6	13.7	14.9	15.8	15.6
(うち診療所)	9.9	11.2	10.8	7.4	10.6	5.7	16.6	12.1	12.9	13.7	10.0	11.2	12.3	13.5	11.4
訪問診療実施件数/十万人	488.3	462.6	493.8	278.1	259.1	212.9	548.0	492.2	453.3	805.6	494.0	181.3	611.9	463.6	699.5
(うち診療所)	427.2	408.3	450.7	160.7	209.4	177.5	499.3	429.3	451.9	578.7	432.6	160.7	602.2	431.6	629.4
訪問診療実施施設数/十万人	17.4	21.0	17.8	12.1	13.9	11.3	33.2	27.2	32.3	31.5	24.7	26.6	23.7	22.8	23.9
(うち診療所)	15.4	18.7	15.8	8.5	10.6	9.5	31.0	25.1	31.6	27.4	20.5	23.2	21.0	21.4	20.3
在宅リハ実施件数/十万人	19.6	20.9	22	21	2.7	11.1	39.9	27.6	67.4	79.7	3.1	1.7	17.5	11.1	4.2
(うち診療所)	8.0	5.9	7.9	1.1	2.7	1.7	6.6	1.3	5.0	10.8	1.6	1.7	11.4	8.6	3.6
在宅リハ施設数/十万人	2.0	2.6	2.7	1.8	2.0	1.9	4.4	1.9	4.3	4.6	2.1	0.9	3.5	2.5	2.1
(うち診療所)	1.4	1.7	1.9	0.7	2.0	0.9	3.3	0.9	2.9	2.9	1.6	0.9	2.6	1.7	1.6
訪問看護実施件数/十万人	49.1	62.2	94.3	21.7	22.5	43.0	52.0	27.2	23.0	130.7	68.2	15.5	179.7	45.5	24.4
(うち診療所)	28.4	34.4	59.0	8.5	19.2	5.0	11.1	21.8	23.0	44.8	55.1	0.9	20.2	30.7	22.9
訪問看護実施施設数/十万人	3.6	4.5	4.5	2.9	4.6	2.6	12.2	4.8	7.2	7.9	5.2	4.3	5.3	3.7	4.7
(うち診療所)	2.8	3.5	3.6	1.8	4.0	1.4	7.7	3.9	7.2	6.6	3.1	0.9	4.4	2.9	4.2



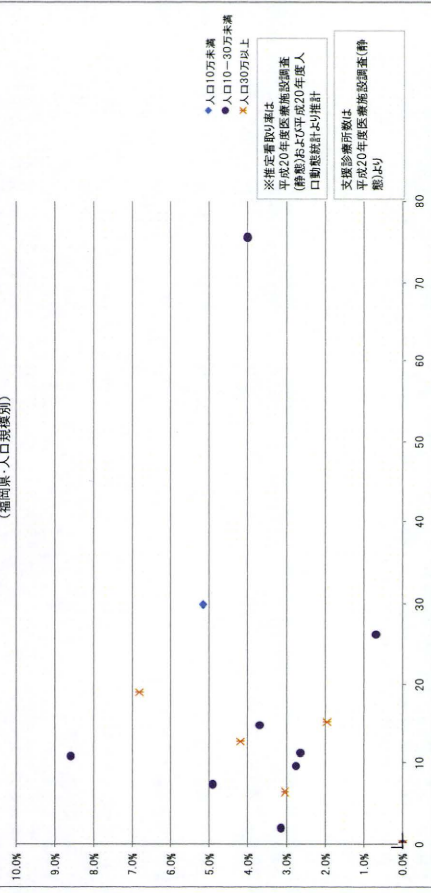
H20年9月推定看取率×看取心医施設数 人口10万人対  
(福岡県・人口規模別)



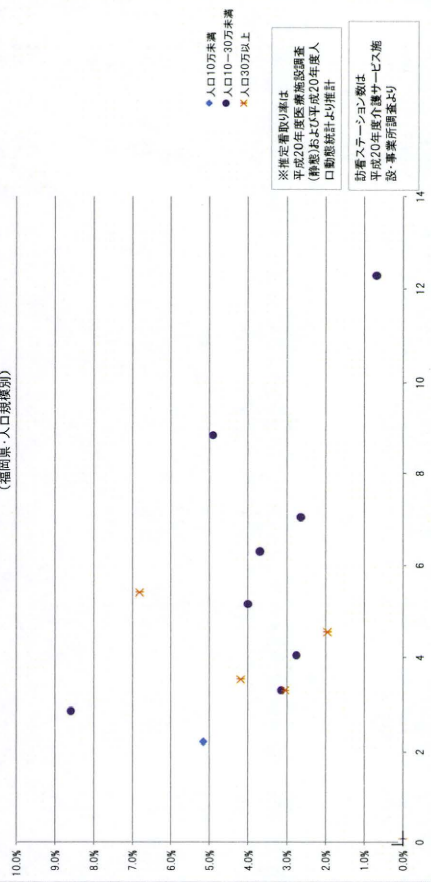
H20年9月推定看取率×訪問看護ステーション数 人口10万人対  
(福岡県・人口規模別)



H20年9月推定看取率×看護診察 人口10万人対  
(福岡県・人口規模別)



H20年9月推定看取率×訪問看護ステーション数 人口10万人対  
(福岡県・人口規模別)



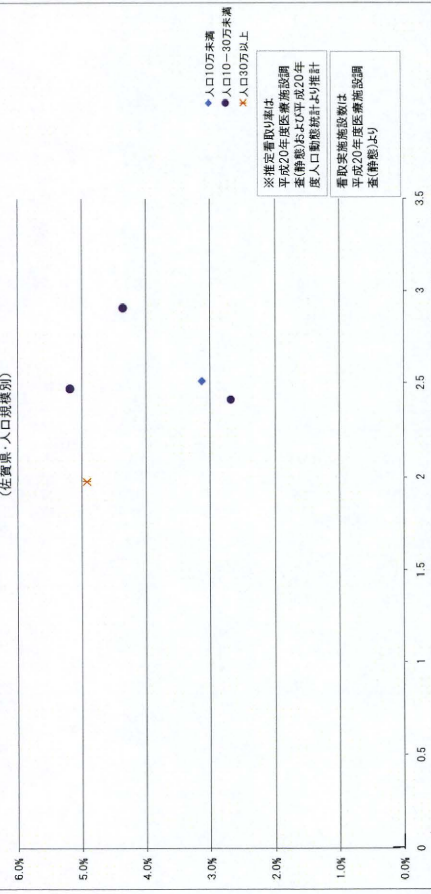


付表. 平成20年度医療施設静態調査に基づく現状(佐賀県)

	全国総数	佐賀県計	中部	東部	北部	西部	南部
総人口	126,729,917	859,400	354,496	121,563	137,611	79,731	165,999
65歳以上人口割合(%)	22.7	24.0	23.1	21.4	25.2	25.5	26.5
75歳以上人口割合(%)	10.8	12.9	12.2	10.4	13.8	13.9	15.1
医師数(常勤換算)	170,661	1,309	675	122	160	89	262
病床数	1,755,971	18,477	7,275	2,780	2,636	1,681	4,105
病院数	8,794	110	39	14	18	13	26
診療所数	99,083	694	315	100	108	55	116
在宅療養支援診療所数	11,260	120	42	26	23	7	22
在宅療養支援診と連携している施設数(重複あり)	26,778	298	84	59	87	13	55
在宅療養支援診療数が受け持つ在宅患者数	194,371	1,211	456	235	323	40	157
訪問看護ステーション数	5,435	43	20	3	7	6	7
訪問看護ステーションに従事する看護師数(常勤換算)	20,483	142	72	14	22	13	22
訪問看護ステーション利用実人員数(介護保険等含む)	281,917	1,242	524	154	244	163	157
訪問看護ステーション利用回数(介護保険等含む)	1,191,198	4,935	1,852	827	901	826	529
医療施設調査による在宅看取数(平成20年9月)	4,999	28	13	4	5	2	4
(うち病院)	373	2	0	0	0	1	1
(うち診療所)	4,626	26	13	4	5	1	3
(うち一般診療所のみ)	1,635	2	1	0	0	0	1
(うち在宅療養支援診療所のみ)	2,991	24	12	4	5	1	2
医療施設調査による推計在宅看取率(%)	5.9	4.2	4.9	5.2	4.4	3.1	2.7
(%;うち病院)	0.4	0.3	0.0	0.0	0.0	1.6	0.7
(%;うち診療所)	5.5	3.9	4.9	5.2	4.4	1.6	2.0
(%;うち一般診療所のみ)	1.9	0.3	0.4	0.0	0.0	0.0	0.7
(%;うち在宅療養支援診療所のみ)	3.5	3.6	4.5	5.2	4.4	1.6	1.3
看取実施施設数	3,310	20	7	3	4	2	4
(うち診療所)	3,074	18	7	3	4	1	3
訪看指示書交付件数	116,661	462	211	100	79	38	34
(うち診療所)	78,633	209	94	65	8	32	10
訪看指示書交付施設数	15,110	98	48	19	12	6	13
(うち診療所)	12,522	68	35	16	7	3	7
訪問診療実施件数	618,800	4,334	1,871	751	582	500	630
(うち診療所)	541,444	3,676	1,632	733	536	379	396
訪問診療実施施設数	22,083	219	83	36	34	20	46
(うち診療所)	19,501	184	70	35	29	15	35
在宅リハ実施件数	24,845	107	21	7	24	23	32
(うち診療所)	10,154	25	14	6	1	0	4
在宅リハ実施施設数	2,581	29	11	4	4	4	6
(うち診療所)	1,823	15	9.0	3.0	1.0	0.0	2.0
訪問看護実施件数	62,203	457.0	108.0	113.0	55.0	31.0	150.0
(うち診療所)	36,044	183.0	65.0	43.0	28.0	1.0	46.0
訪問看護実施施設数	4,600	44.0	13.0	7.0	11.0	4.0	9.0
(うち診療所)	3,566	31.0	11.0	5.0	8.0	1.0	6.0
医師数(常勤換算)／十万人	134.7	152.3	190.5	100.2	116.0	112.1	158.1
病床数／十万人	1,385.6	2,150.0	2,052.2	2,286.9	1,915.5	2,108.3	2,472.9
病院数／十万人	6.9	12.8	11.0	11.5	13.1	16.3	15.7
診療所数／十万人	78.2	80.8	88.9	82.3	78.5	69.0	69.9
在宅療養支援診療所数／十万人	8.9	14.0	11.8	21.4	16.7	8.8	13.3
在宅療養支援診と連携している施設数(重複あり)／十万人	21.1	34.7	23.7	48.5	63.2	16.3	33.1
在宅療養支援診療数が受け持つ在宅患者数／十万人	153.4	140.9	128.6	193.3	234.7	50.2	94.6
訪問看護ステーション数／十万人	4.3	5.0	5.6	2.5	5.1	7.5	4.2
訪問看護ステーションに従事する看護師数(常勤換算)／十万人	16.2	16.5	20.3	11.6	15.7	16.3	13.0
訪問看護ステーション利用実人員数(介護保険等含む)／十万人	222.5	144.5	147.8	126.7	177.3	204.4	94.6
訪問看護ステーション利用回数(介護保険等含む)／十万人	940.0	574.2	522.4	680.3	654.7	1,036.0	318.7
看取実施施設数／十万人	2.6	2.3	2.0	2.5	2.9	2.5	2.4
(うち診療所)	2.4	2.1	2.0	2.5	2.9	1.3	1.8
訪看指示書交付件数／十万人	92.1	53.8	59.5	82.3	57.4	47.7	20.5
(うち診療所)	62.0	24.3	26.5	53.5	5.8	40.1	6.0
訪看指示書交付施設数／十万人	11.9	11.4	13.5	15.6	8.7	7.5	7.8
(うち診療所)	9.9	7.9	9.9	13.2	5.1	3.8	4.2
訪問診療実施件数／十万人	488.3	504.3	527.8	617.8	422.9	627.1	379.5
(うち診療所)	427.2	427.7	460.4	603.0	389.5	475.3	238.6
訪問診療実施施設数／十万人	17.4	25.5	23.4	29.6	24.7	25.1	27.7
(うち診療所)	15.4	21.4	19.7	28.8	21.1	18.8	21.1
在宅リハ実施件数／十万人	19.6	12.5	5.9	5.8	17.4	28.8	19.3
(うち診療所)	8.0	2.9	3.9	4.9	0.7	0.0	2.4
在宅リハ実施施設数／十万人	2.0	3.4	3.1	3.3	2.9	5.0	3.6
(うち診療所)	1.4	1.7	2.5	2.5	0.7	0.0	1.2
訪問看護実施件数／十万人	49.1	53.2	30.5	93.0	40.0	38.9	90.4
(うち診療所)	28.4	21.3	18.3	35.4	20.3	1.3	27.7
訪問看護実施施設数／十万人	3.6	5.1	3.7	5.8	8.0	5.0	5.4
(うち診療所)	2.8	3.6	3.1	4.1	5.8	1.3	3.6

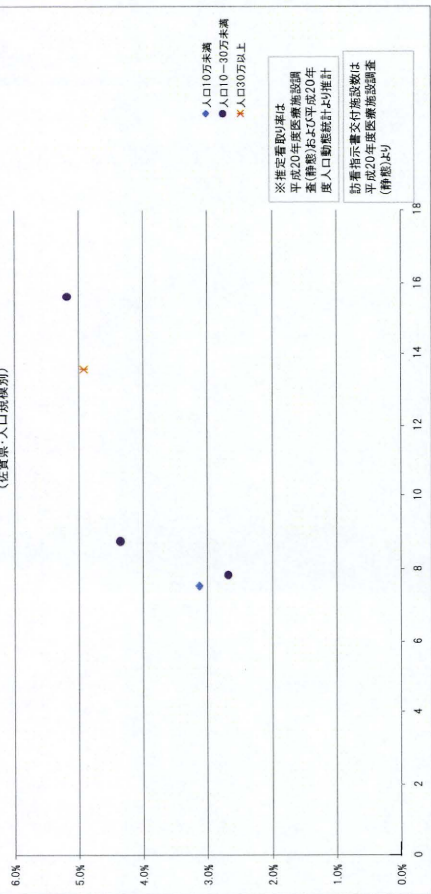


H20年9月推定看取率×看取り施設数 人口10万人対  
(佐賀県・人口規模別)



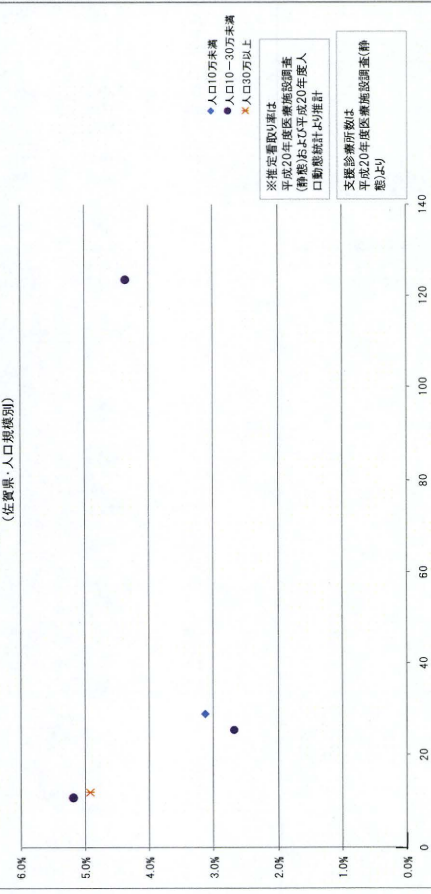
※推定看取り率は  
平成20年度医療施設調査  
基(静態)および平成20年  
度人口動態統計より推計  
看取率推定率は  
平成20年度医療施設調査  
基(動態)より

H20年9月推定看取率×訪問看護ステーション数 人口10万人対  
(佐賀県・人口規模別)



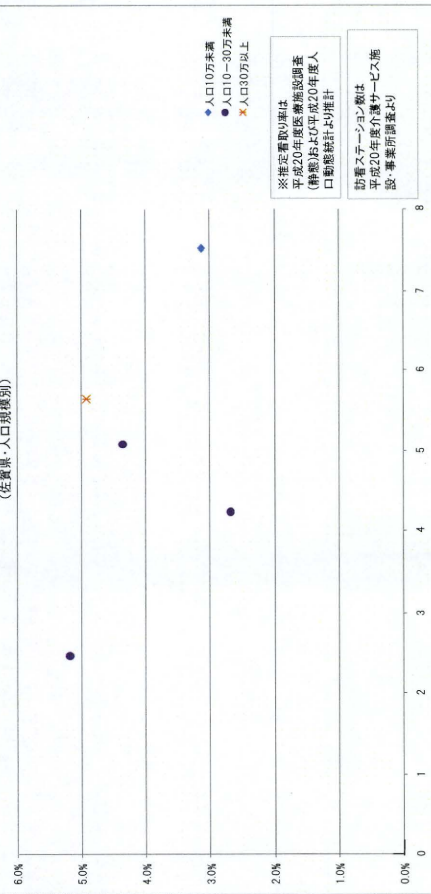
※推定看取り率は  
平成20年度医療施設調査  
基(静態)および平成20年  
度人口動態統計より推計  
訪問看護ステーション数は  
平成20年度医療施設調査  
基(動態)より

H20年9月推定看取率×支援診療数 人口10万人対  
(佐賀県・人口規模別)



※推定看取り率は  
平成20年度医療施設調査  
基(静態)および平成20年度人  
口動態統計より推計  
支援診療数は  
平成20年度医療施設調査(静  
態)より

H20年9月推定看取率×訪問看護ステーション数 人口10万人対  
(佐賀県・人口規模別)



※推定看取り率は  
平成20年度医療施設調査  
基(静態)および平成20年度人  
口動態統計より推計  
訪問看護ステーション数は  
平成20年度医療施設調査(静  
態)より

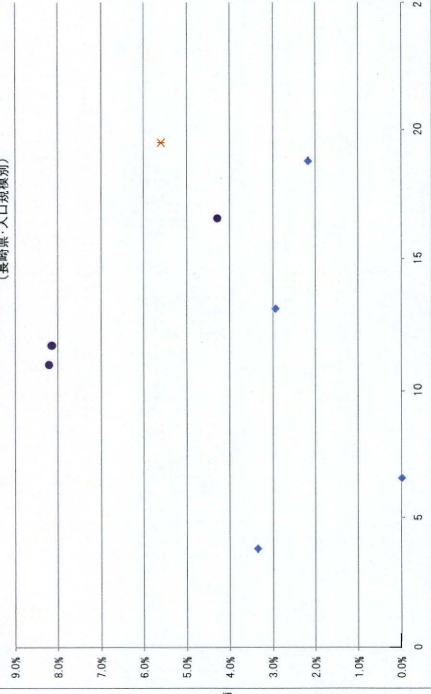


付表 平成20年度医療施設静態調査に基づく現状(長崎県)

	全国総数	長崎県計	長崎	佐世保	県央	県南	県北	五島	上五島	豊後	対馬
総人口	126,729,917	1,450,027	549,426	264,959	273,217	151,016	76,212	42,652	26,232	30,589	35,724
65歳以上人口割合(%)	22.7	25.5	24.3	25.2	22.1	29.3	29.2	32.5	33.9	31.1	29.0
75歳以上人口割合(%)	10.8	13.6	12.6	13.4	11.3	16.6	16.4	18.7	18.9	18.1	15.6
医師数(常勤換算)	170,661	2,271	1,090	383	330	188	110	51	34	45	43
病床数	1,755,971	33,305	13,616	5,786	6,981	2,911	1,831	794	351	607	428
病院数	8,794	165	59	24	31	17	16	5	3	7	3
診療所数	99,083	1,438	673	233	255	110	56	43	21	14	33
在宅療養支援診療所数	11,260	276	139	33	71	25	4	2	0	2	0
在宅療養支援診療と連携している施設数(重複あり)	26,778	664	377	77	148	46	8	4	0	4	0
在宅療養支援診療が受け持つ在宅患者数	194,371	2,478	1,171	528	506	187	58	28	0	0	0
訪問看護ステーション数	5,435	59	25	8	9	7	3	3	1	1	2
訪問看護ステーションに従事する看護士数(常勤換算)	20,483	251	105	33	49	35	7	10	4	6	4
訪問看護ステーション利用実人員数(介護保険等含む)	281,917	2,768	1,356	272	309	423	96	145	48	80	39
訪問看護ステーション利用回数(介護保険等含む)	1,191,198	12,278	5,963	1,320	1,395	1,792	498	567	176	434	133
医療施設調査による在宅看取数(平成20年9月)	4,999	64	23	17	15	6	0	1	1	1	0
(うち病院)	373	2	0	0	0	1	0	0	1	0	0
(うち診療所)	4,626	62	23	17	15	5	0	1	0	1	0
(うち一般診療所のみ)	1,635	4	1	1	1	0	0	1	0	0	0
(うち在宅療養支援診療所のみ)	2,991	58	22	16	14	5	0	0	0	1	0
医療施設調査による推計在宅看取率(%)	5.9	5.5	5.6	8.2	8.2	4.3	0.0	2.2	3.4	2.9	0.0
(%;うち病院)	0.4	0.2	0.0	0.0	0.0	0.7	0.0	0.0	3.4	0.0	0.0
(%;うち診療所)	5.5	5.3	5.6	8.2	8.2	3.6	0.0	2.2	0.0	2.9	0.0
(%;うち一般診療所のみ)	1.9	0.3	0.2	0.5	0.5	0.0	0.0	2.2	0.0	0.0	0.0
(%;うち在宅療養支援診療所のみ)	3.5	5.0	5.4	7.7	7.7	3.6	0.0	0.0	0.0	2.9	0.0
看取実施施設数	3,310	40	16	5	11	5	0	1	1	1	0
(うち診療所)	3,074	38	16	5	11	4	0	1	0	1	0
訪看指示書交付件数	116,661	1,076	529	99	131	155	76	44	14	28	0
(うち診療所)	78,633	663	367	92	92	75	11	20	0	6	0
訪看指示書交付施設数	15,110	211	107	31	30	25	5	8	1	4	0
(うち診療所)	12,522	170	89	28	24	18	2	7	0	2	0
訪問診療実施件数	618,800	8,710	4,270	1,591	1,201	962	383	149	21	128	5
(うち診療所)	541,444	7,772	3,812	1,488	1,190	812	278	107	12	72	1
訪問診療実施施設数	22,083	391	188	54	72	32	23	10	2	8	2
(うち診療所)	19,501	339	168	49	68	25	15	7	1	5	1
在宅リハ実施件数	24,845	370	178	39	80	0	29	0	0	6	38
(うち診療所)	10,154	70	32	25	13	0	0	0	0	0	0
在宅リハ実施施設数	2,581	55	27	10	10	0	6	0	0	1	1
(うち診療所)	1,823	28	14.0	7.0	7.0	0.0	0.0	0.0	0.0	0.0	0.0
訪問看護実施件数	62,203	1,092.0	553.0	45.0	116.0	105.0	222.0	25.0	0.0	7.0	19.0
(うち診療所)	36,044	364.0	181.0	41.0	87.0	34.0	8.0	4.0	0.0	7.0	2.0
訪問看護実施施設数	4,600	82.0	38.0	11.0	9.0	7.0	9.0	4.0	0.0	2.0	2.0
(うち診療所)	3,566	55.0	29.0	8.0	8.0	4.0	2.0	1.0	0.0	2.0	1.0
医師数(常勤換算)／十万人	134.7	156.6	198.4	144.7	120.6	124.2	143.8	118.4	128.1	145.5	119.5
病床数／十万人	1,385.6	2,296.9	2,478.2	2,183.7	2,555.1	1,927.6	2,402.5	1,861.6	1,338.1	1,984.4	1,198.1
病院数／十万人	6.9	11.4	10.7	9.1	11.3	11.3	21.0	11.7	11.4	22.9	8.4
診療所数／十万人	78.2	99.2	122.5	87.9	93.3	72.8	73.5	100.8	80.1	45.8	92.4
在宅療養支援診療所数／十万人	8.9	19.0	25.3	12.5	26.0	16.6	5.2	4.7	0.0	6.5	0.0
在宅療養支援診療と連携している施設数(重複あり)／十万人	21.1	45.8	68.6	29.1	54.2	30.5	10.5	9.4	0.0	13.1	0.0
在宅療養支援診療が受け持つ在宅患者数／十万人	153.4	170.9	213.1	199.3	185.2	123.8	76.1	65.6	0.0	0.0	0.0
訪問看護ステーション数／十万人	4.3	4.1	4.6	3.0	3.3	4.6	3.9	7.0	3.8	3.3	5.6
訪問看護ステーションに従事する看護士数(常勤換算)／十万人	16.2	17.3	19.0	12.5	18.0	22.8	8.5	24.1	13.3	19.3	9.8
訪問看護ステーション利用実人員数(介護保険等含む)／十万人	222.5	190.9	246.8	102.7	113.1	280.1	126.0	340.0	183.0	261.5	109.2
訪問看護ステーション利用回数(介護保険等含む)／十万人	940.0	846.7	1,085.3	498.2	510.6	1,186.6	653.4	1,329.4	670.9	1,418.8	372.3
看取実施施設数／十万人	2.6	2.8	2.9	1.9	4.0	3.3	0.0	2.3	3.8	3.3	0.0
(うち診療所)	2.4	2.6	2.9	1.9	4.0	2.6	0.0	2.3	0.0	3.3	0.0
訪看指示書交付件数／十万人	92.1	74.2	96.3	37.4	47.9	102.6	99.7	103.2	53.4	91.5	0.0
(うち診療所)	62.0	45.7	66.8	34.7	33.7	49.7	14.4	46.9	0.0	19.6	0.0
訪看指示書交付施設数／十万人	11.9	14.6	19.5	11.7	11.0	16.6	6.6	18.8	3.8	13.1	0.0
(うち診療所)	9.9	11.7	16.2	10.6	8.8	11.9	2.6	16.4	0.0	6.5	0.0
訪問診療実施件数／十万人	488.3	600.7	777.2	600.5	439.6	637.0	502.5	349.3	80.1	418.5	14.0
(うち診療所)	427.2	536.0	693.8	561.6	435.6	537.7	364.8	250.9	45.7	235.4	2.8
訪問診療実施施設数／十万人	17.4	27.0	34.2	20.4	26.4	21.2	30.2	23.4	7.6	26.2	5.6
(うち診療所)	15.4	23.4	30.6	18.5	24.9	16.6	19.7	16.4	3.8	16.3	2.8
在宅リハ実施件数／十万人	19.6	25.5	32.4	14.7	29.3	0	38.1	0	0	19.6	106.4
(うち診療所)	8.0	4.8	5.8	9.4	4.8	0.0	0.0	0.0	0.0	0.0	0.0
在宅リハ実施施設数／十万人	2.0	3.8	4.9	3.8	3.7	0.0	7.9	0.0	0.0	3.3	2.8
(うち診療所)	1.4	1.9	2.5	2.6	2.6	0.0	0.0	0.0	0.0	0.0	0.0
訪問看護実施件数／十万人	49.1	75.3	100.7	17.0	42.5	69.5	291.3	58.6	0.0	22.9	53.2
(うち診療所)	28.4	25.1	32.9	15.5	31.8	22.5	10.5	9.4	0.0	22.9	5.6
訪問看護実施施設数／十万人	3.6	5.7	6.9	4.2	3.3	4.6	11.8	9.4	0.0	6.5	5.6
(うち診療所)	2.8	3.8	5.3	3.0	2.9	2.6	2.6	2.3	0.0	6.5	2.8



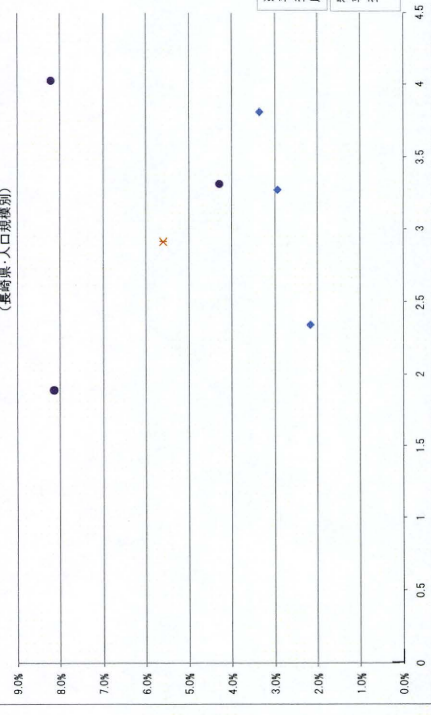
H20年9月推定番取率×訪問看護所数 人口10万人対  
(長崎県・人口規模別)



※推定番取率は  
平成20年度医療施設調査  
(静態)および平成20年  
度人口動態統計より推計  
訪問看護所数は  
平成20年度医療施設調査  
(静態)より

◆人口10万未満  
●人口10～30万未満  
×人口30万以上

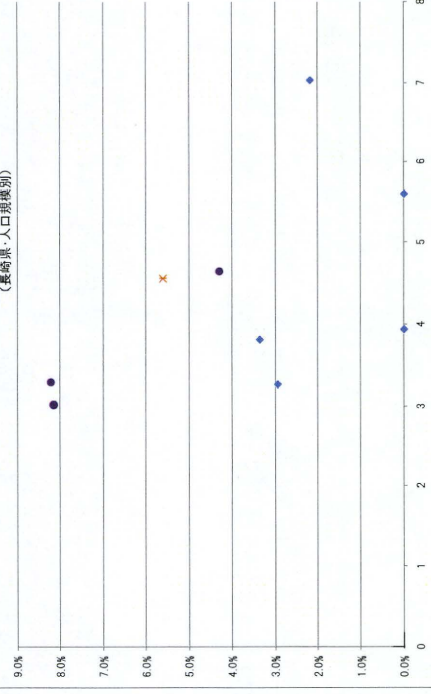
H20年9月推定番取率×看護所数 人口10万人対  
(長崎県・人口規模別)



※推定番取率は  
平成20年度医療施設調査  
(静態)および平成20年  
度人口動態統計より推計  
看護所数は  
平成20年度医療施設調査  
(静態)より

◆人口10万未満  
●人口10～30万未満  
×人口30万以上

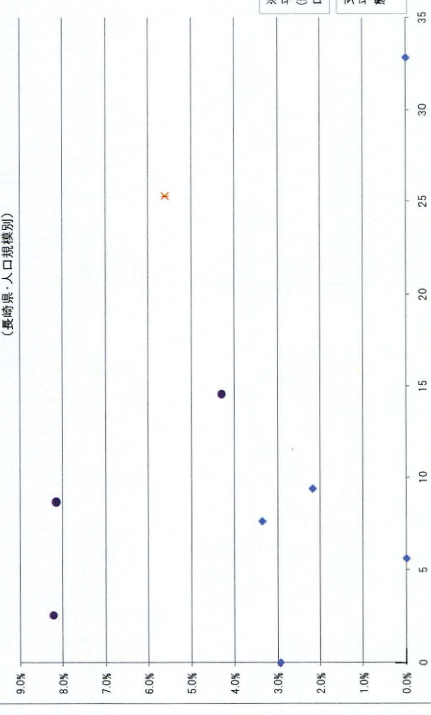
H20年9月推定看護率×訪問看護ステーション数 人口10万人対  
(長崎県・人口規模別)



※推定看護率は  
平成20年度医療施設調査  
(静態)および平成20年度人  
口動態統計より推計  
訪問ステーション数は  
平成20年度介護サービス施  
設・事業所調査より

◆人口10万未満  
●人口10～30万未満  
×人口30万以上

H20年9月推定看護率×支庁診療 人口10万人対  
(長崎県・人口規模別)



※推定看護率は  
平成20年度医療施設調査  
(静態)および平成20年度人  
口動態統計より推計  
支庁診療所数は  
平成20年度医療施設調査(静  
態)より

◆人口10万未満  
●人口10～30万未満  
×人口30万以上