

図25 H20年9月推定看取率×看取り実施施設数 人口10万人対  
(医療圏別・人口規模別)

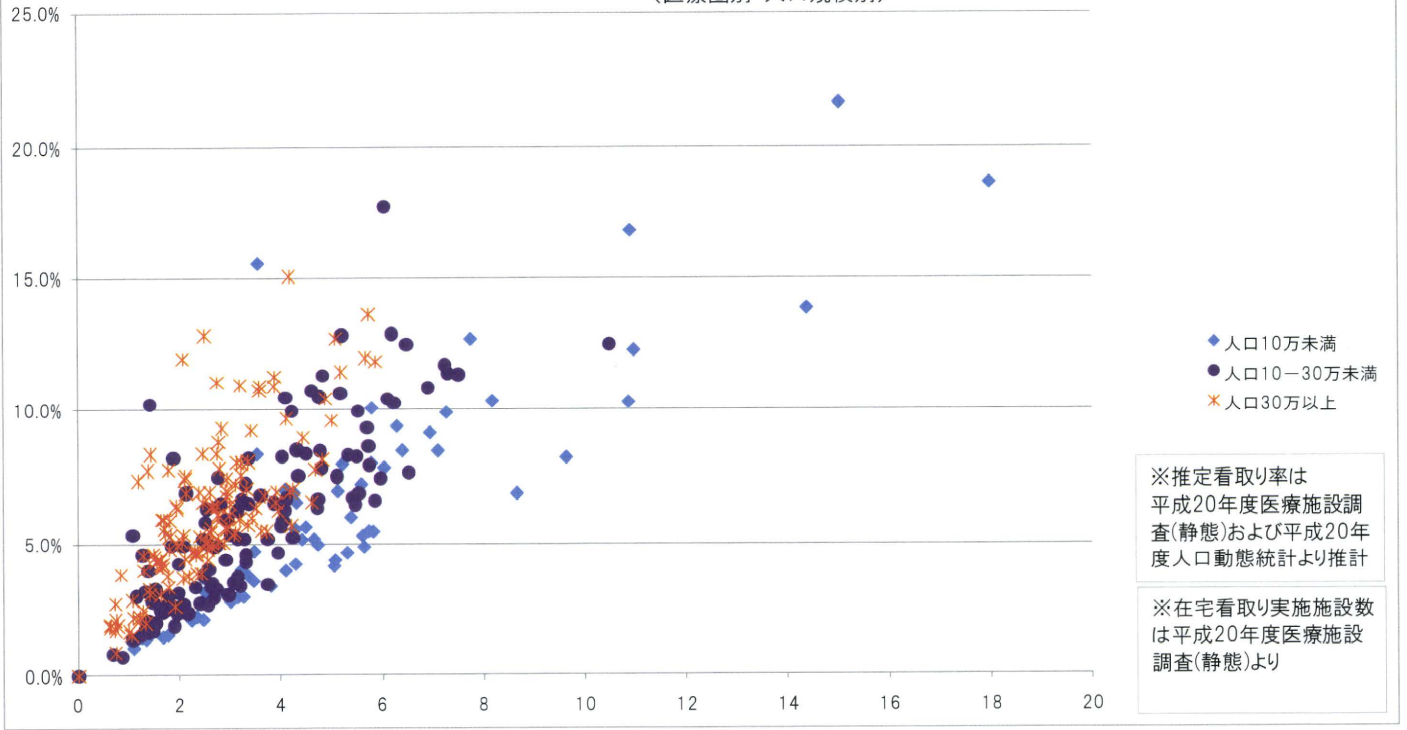


図26 H20年9月推定看取率×看取り実施施設数 人口10万人対  
(医療圏別・65歳以上老年人口割合別)

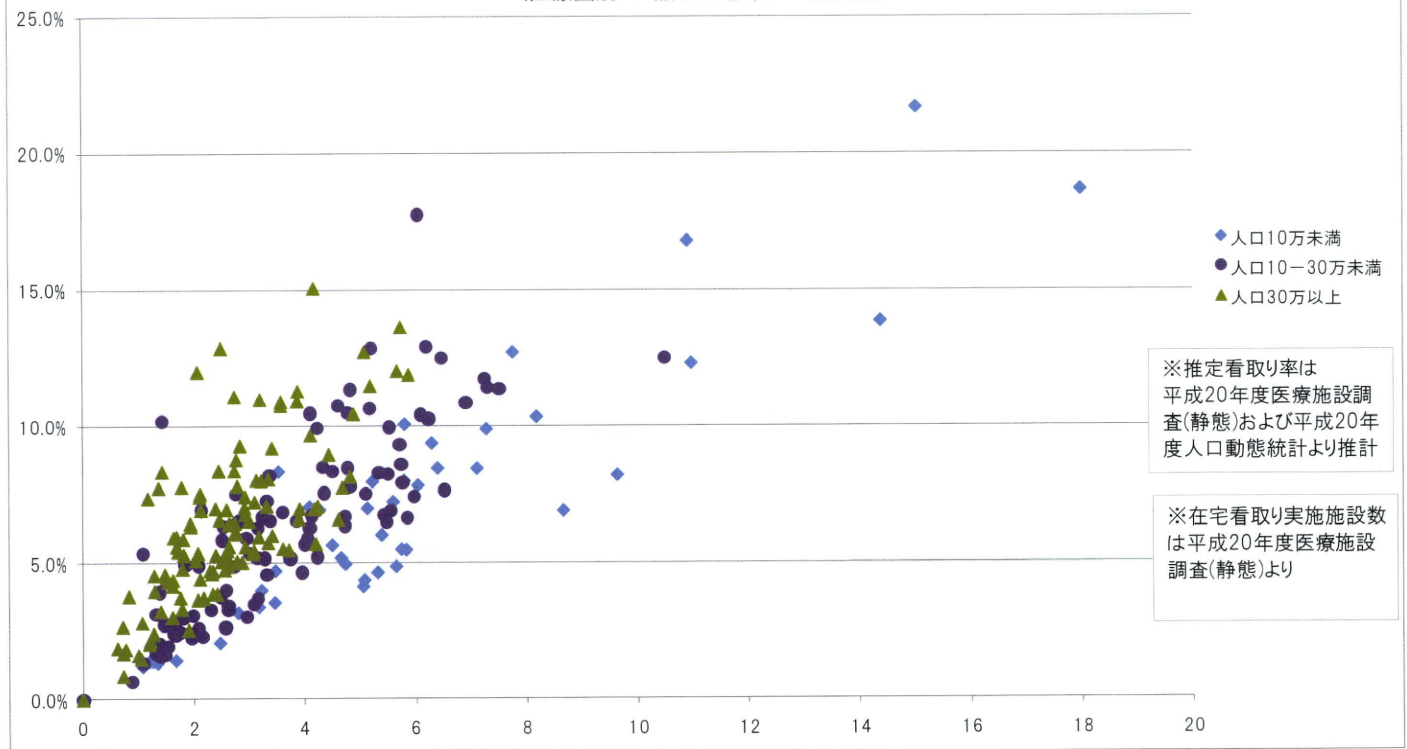


図27 H20年9月推定看取率×訪看指示書交付施設数 人口10万人対  
(医療圏別・人口規模別)

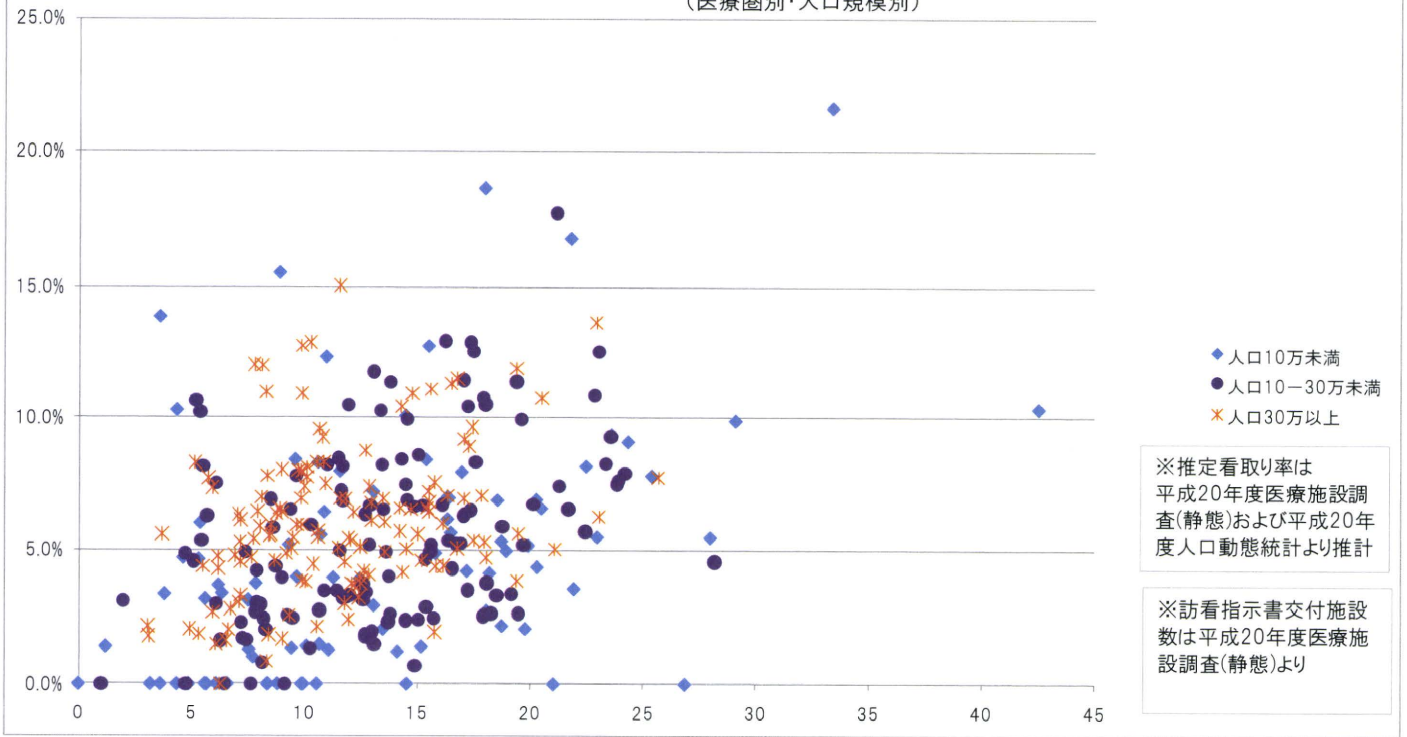


図28 H20年9月推定看取率×訪問診療実施施設数 人口10万人対  
(医療圏別・人口規模別)

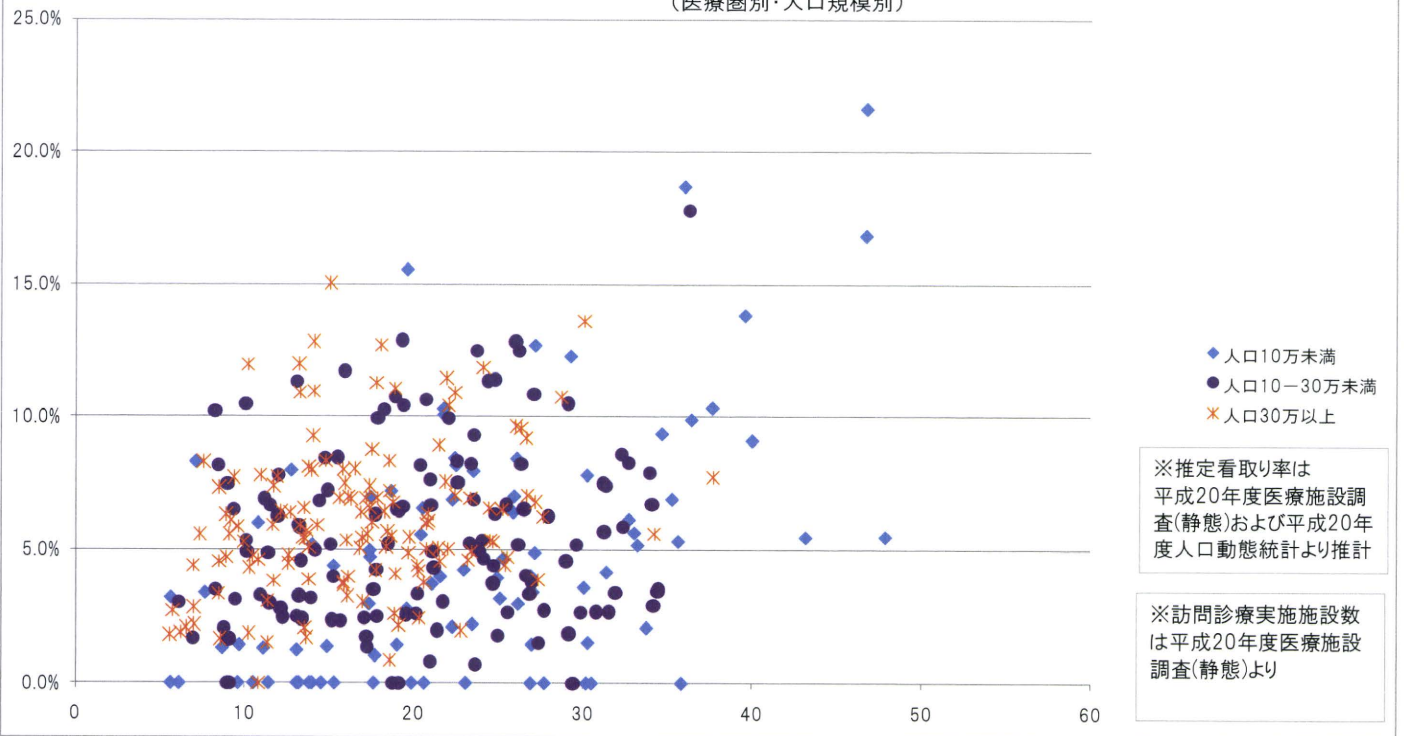


図29 H20年9月推定看取り率×在宅リハビリ実施施設数 人口10万人対  
(医療圏別・人口規模別)

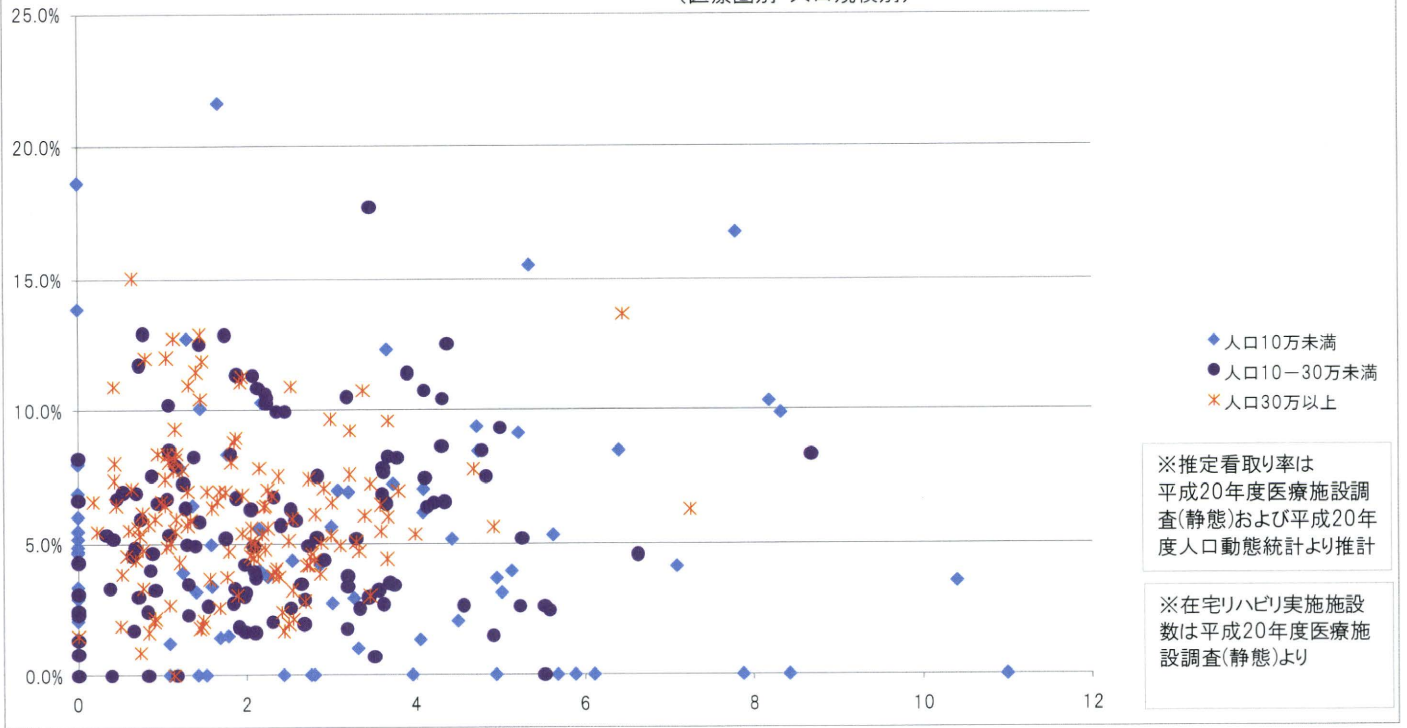


図30 H20年9月推定看取り率×訪問看護実施施設数 人口10万人対  
(医療圏別・人口規模別)

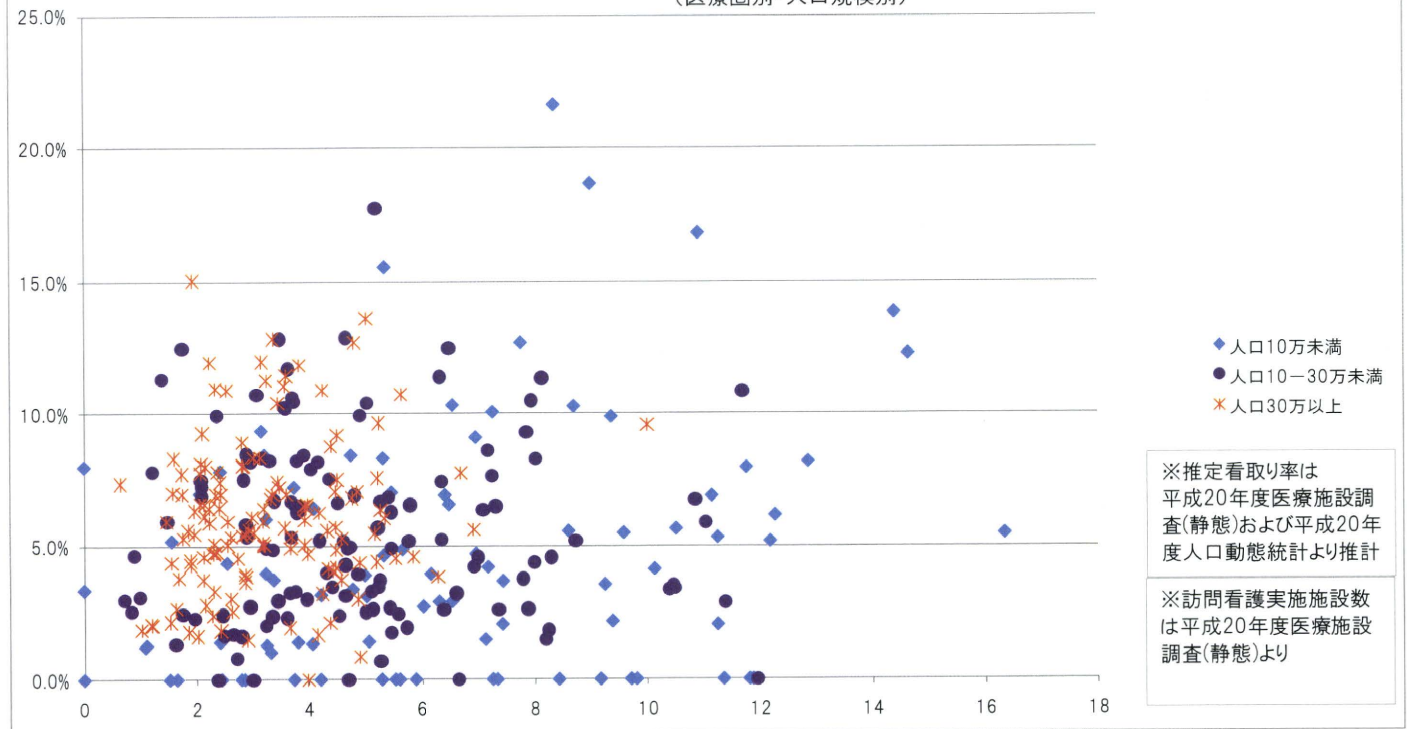


図31 H20年9月推定看取率×65歳以上人口割合 人口10万人対  
(医療圏別・人口規模別)

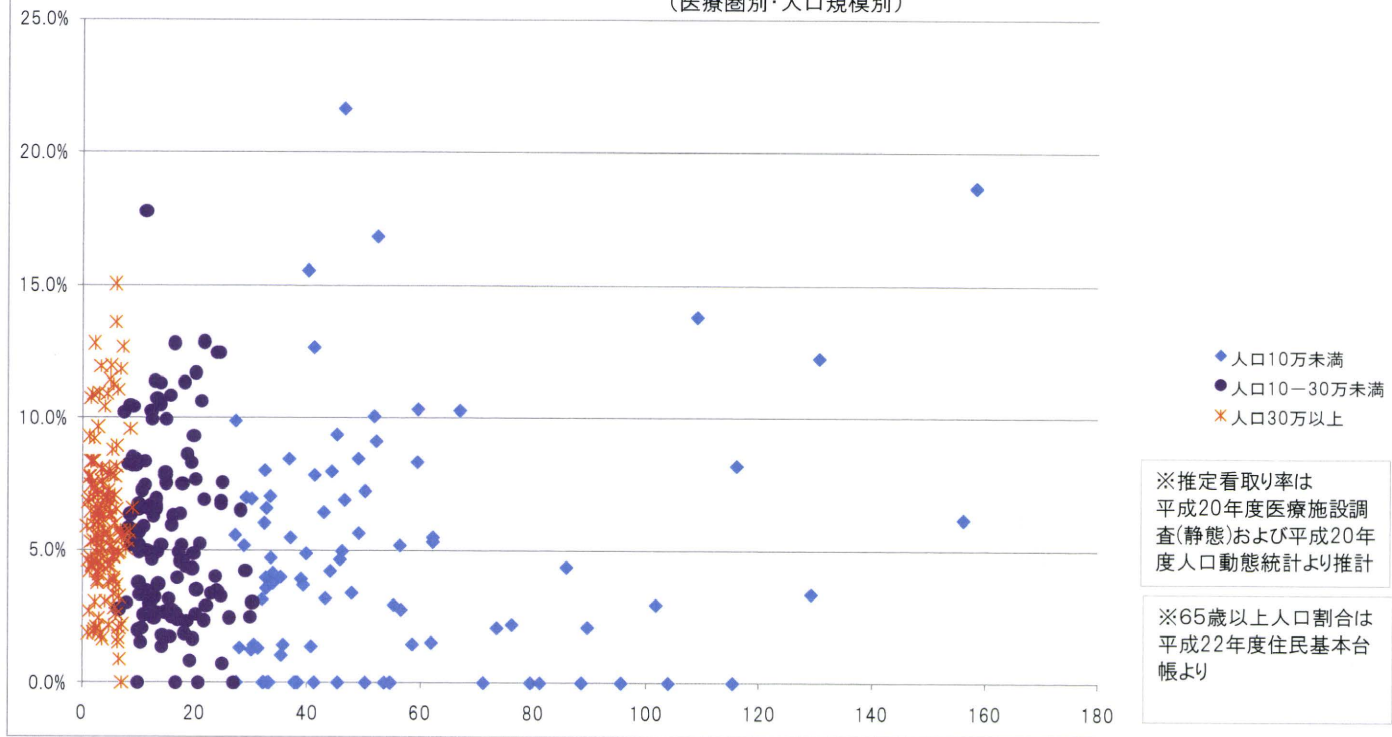


図32 H20年9月推定看取率×医師数 人口10万人対  
(医療圏別・人口規模別)

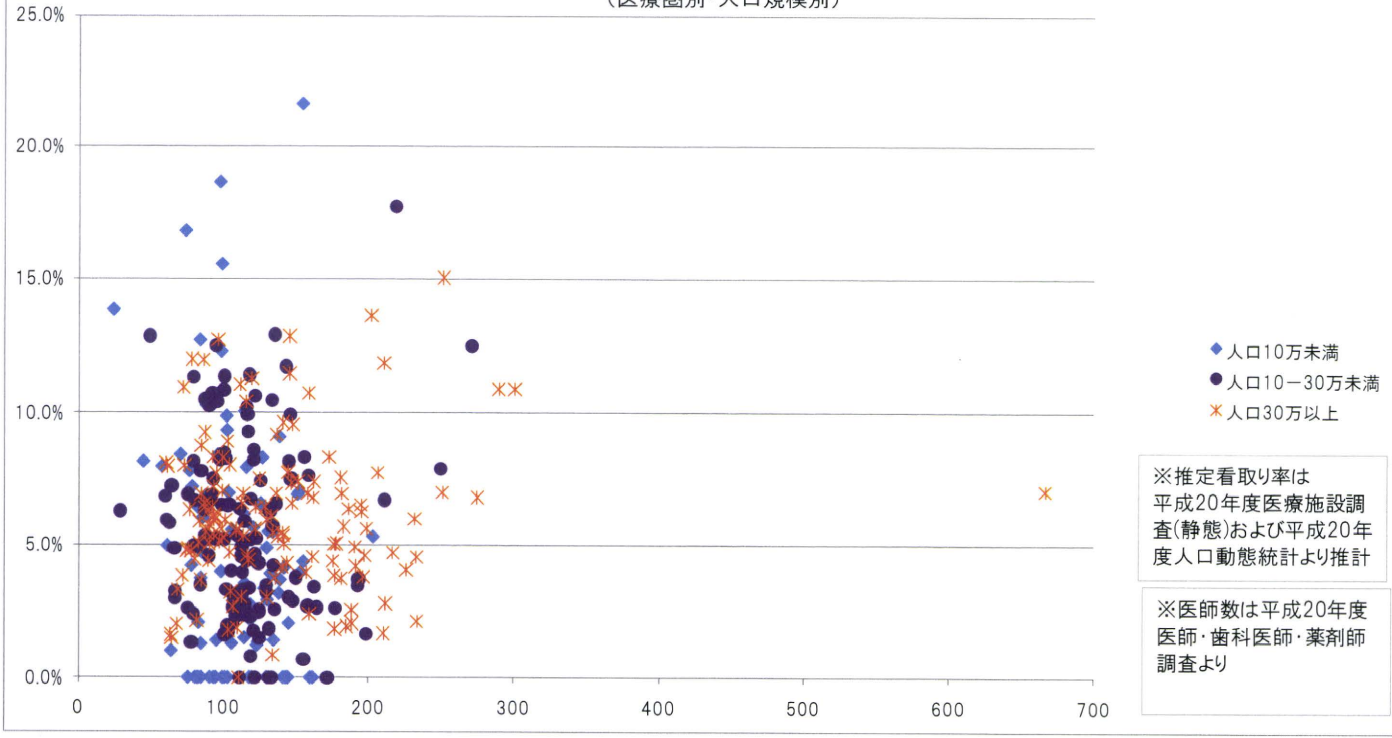


図33 H20年9月推定看取り率×総病床数 人口10万人対  
(医療圏別・人口規模別)

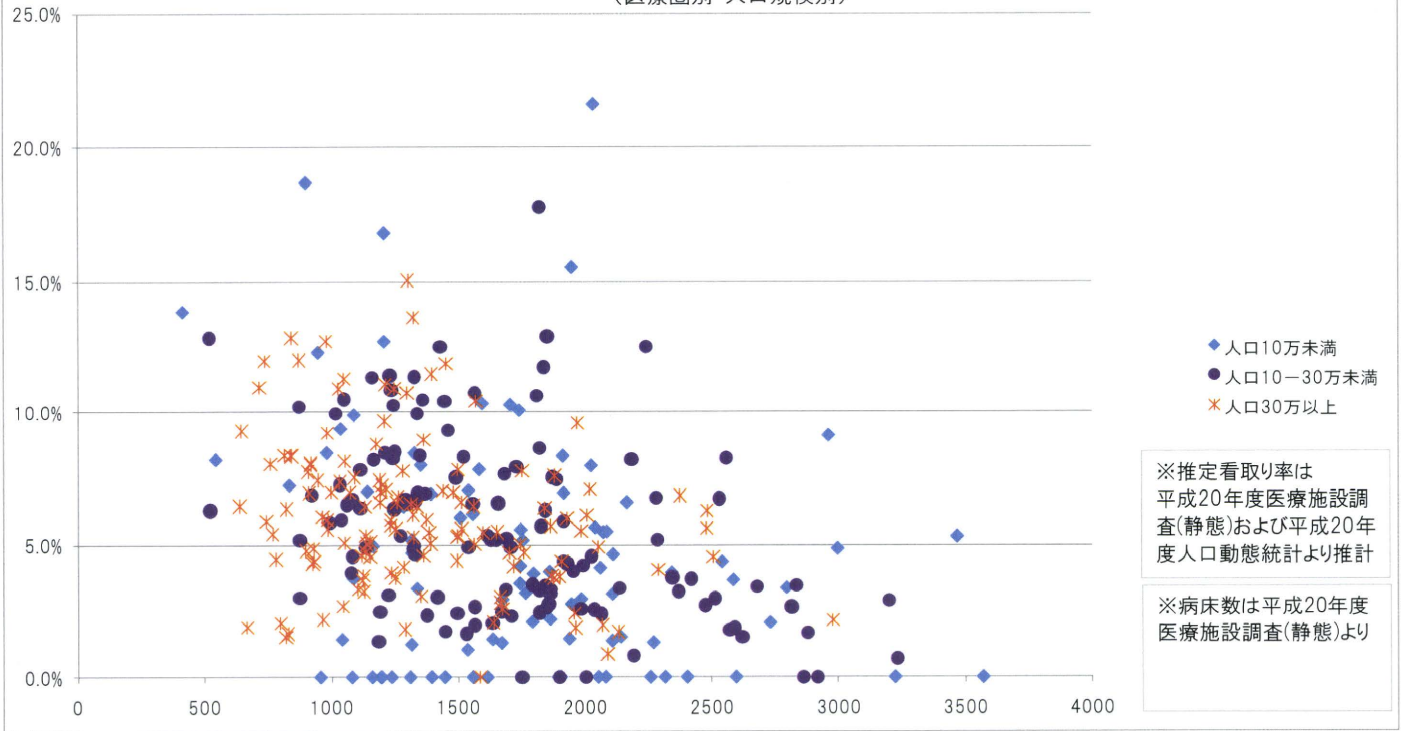


図34 H20年9月推定看取り率×支援診療数 人口10万人対  
(医療圏別・人口規模別)

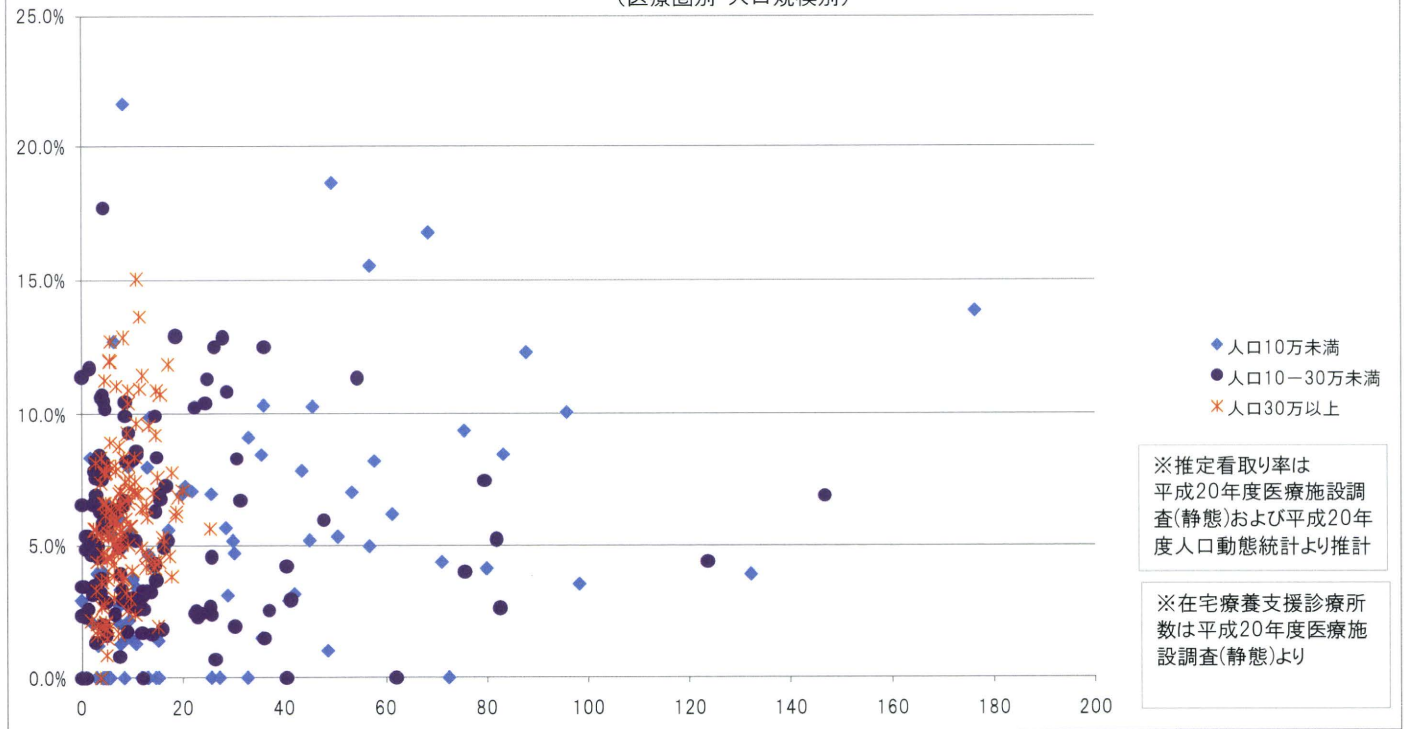


図35 H20年9月推定看取率×訪問看護ステーション数 人口10万人対  
(医療圏別・人口規模別)

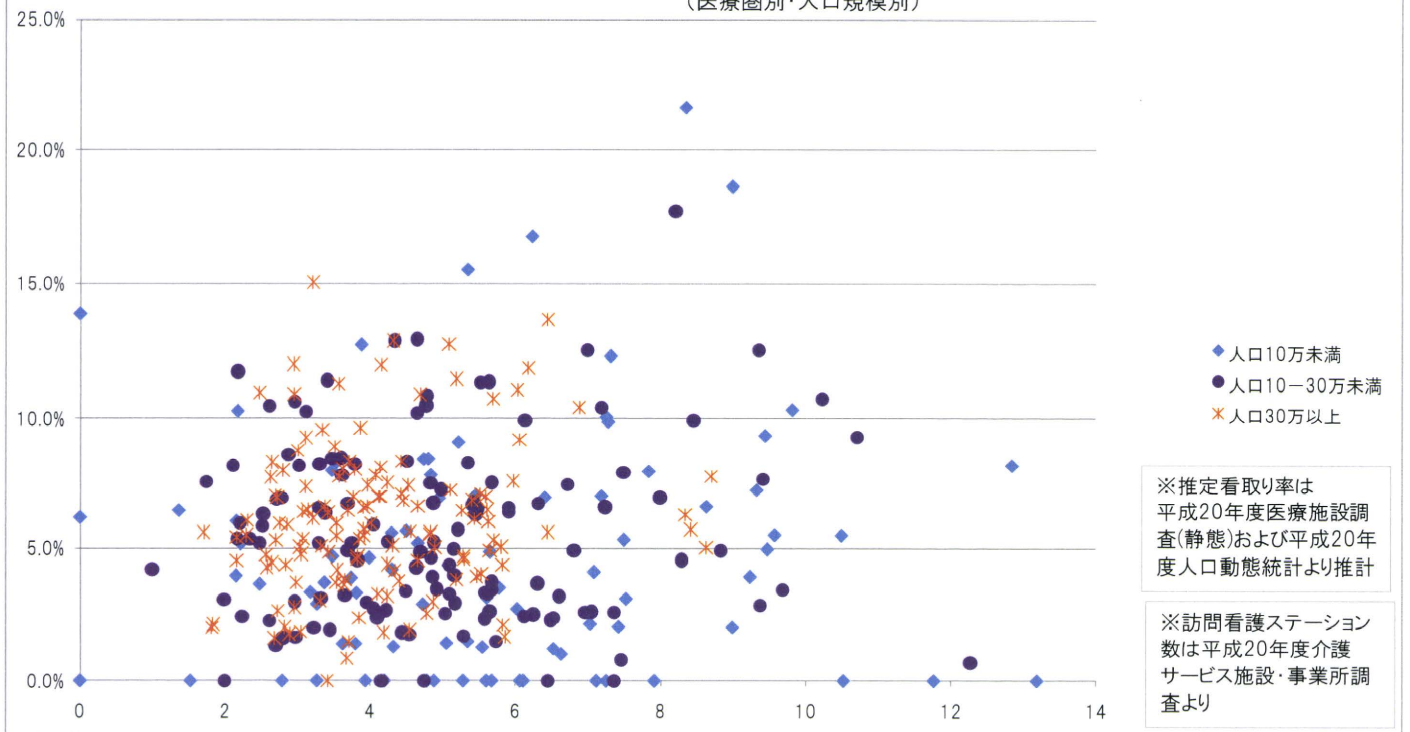


図36 H20年9月推定看取率×訪問看護ステーション利用回数 人口10万人対  
(医療圏別・人口規模別)

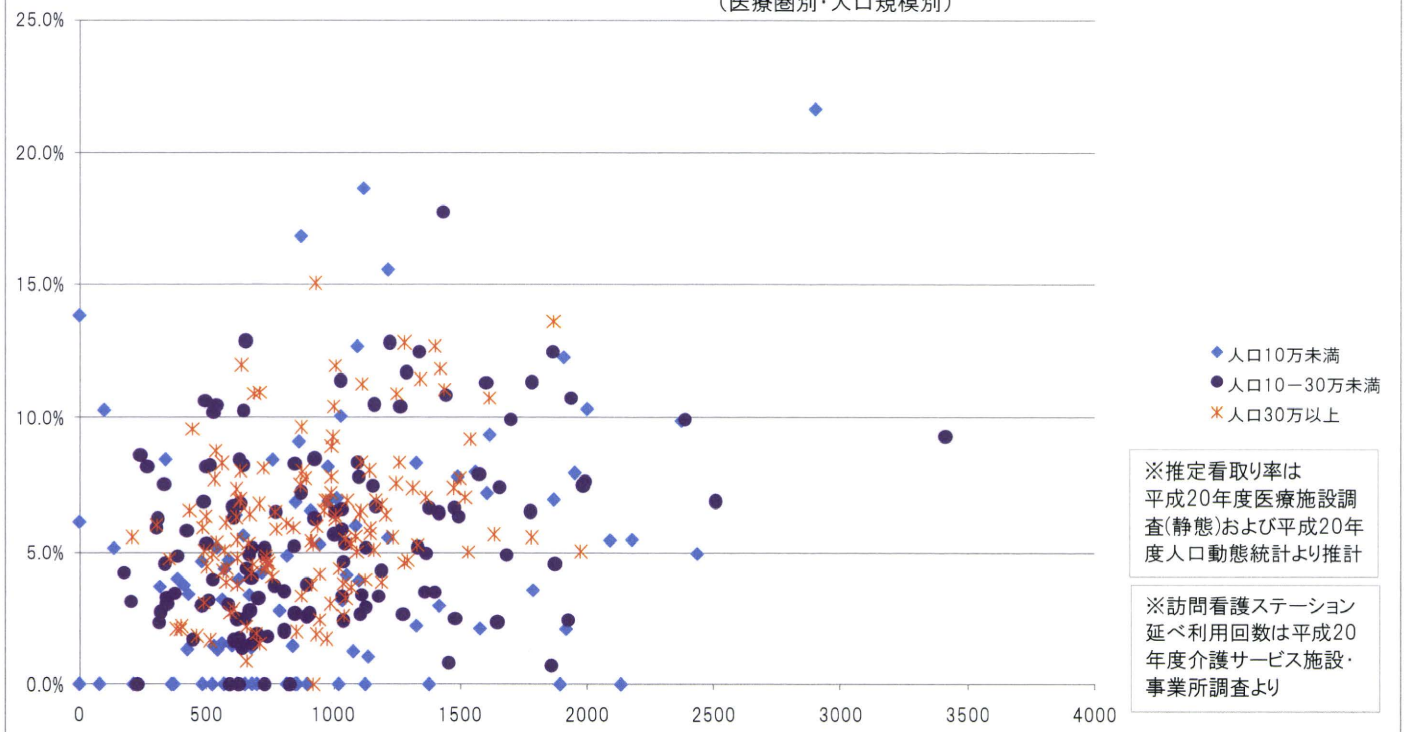


図37 H20年9月推定看取率×訪看指示書交付施設数 人口10万人対  
(医療圏別・65歳以上老年人口割合別)

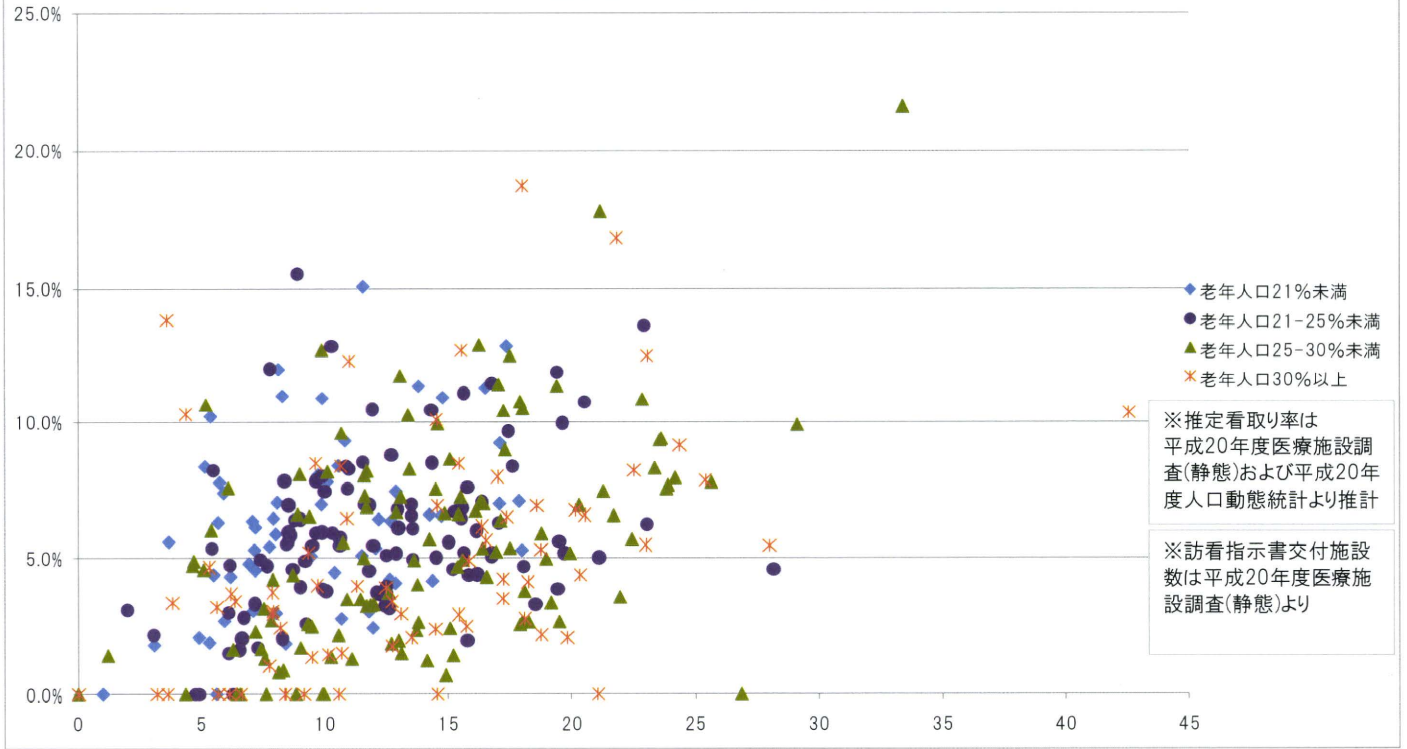


図38 H20年9月推定看取率×訪問診療実施施設数 人口10万人対  
(医療圏別・65歳以上老年人口割合別)

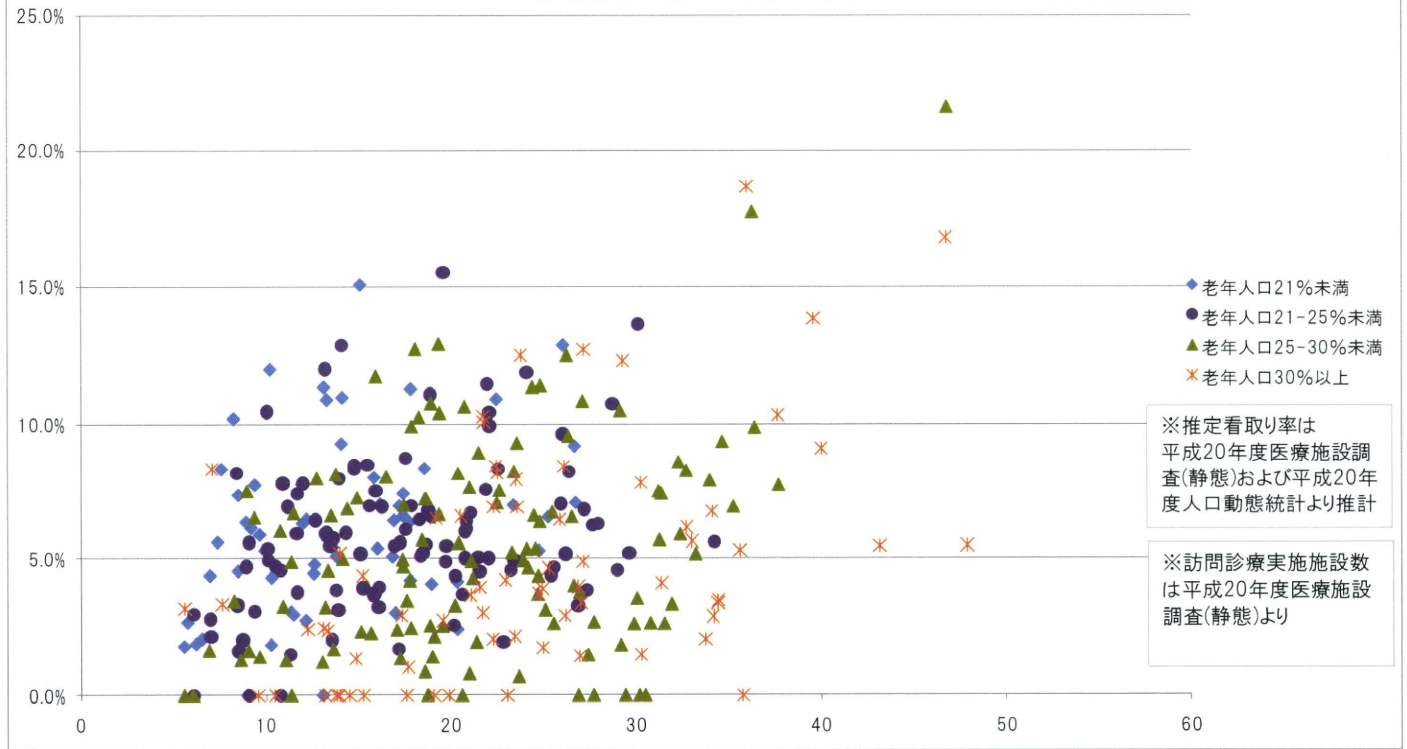


図39 H20年9月推定看取率×在宅リハビリ実施施設数 人口10万人対  
(医療圏別・65歳以上老年人口割合別)

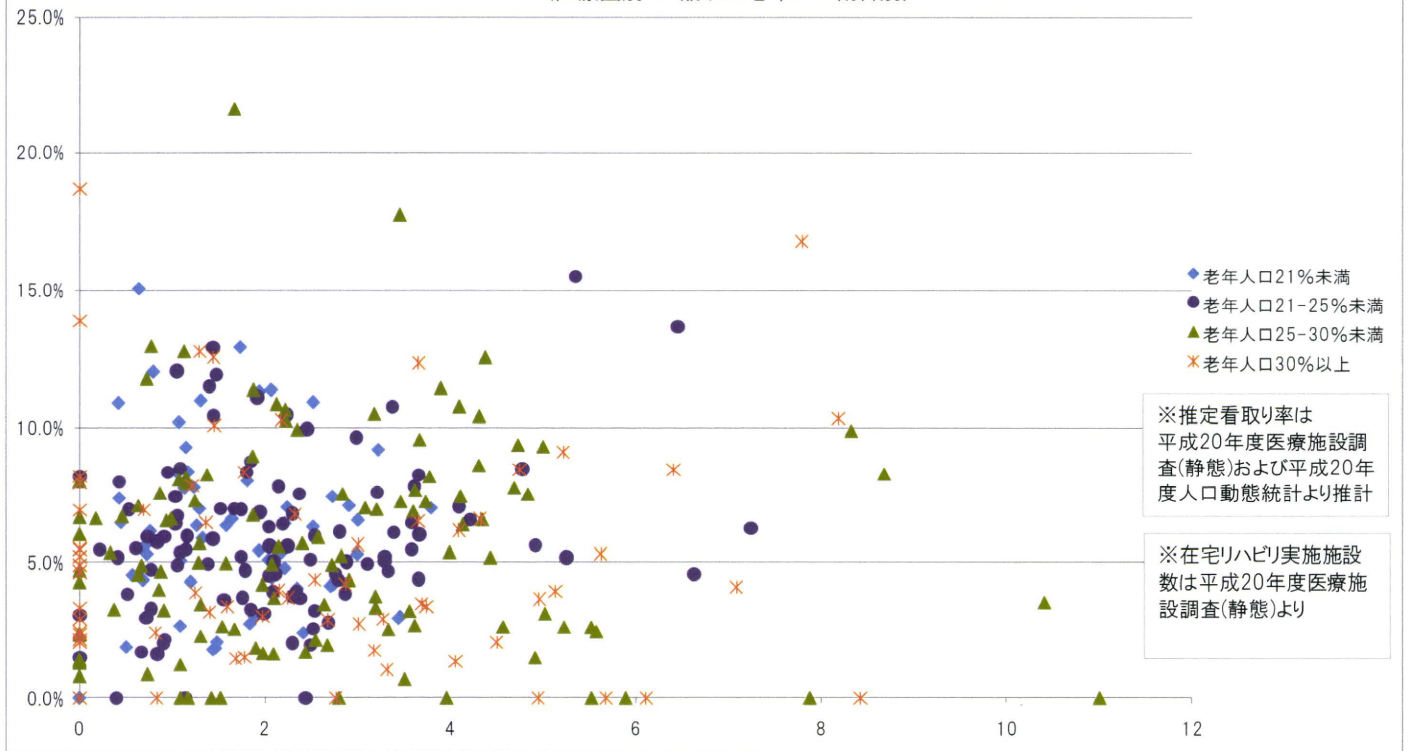


図40 H20年9月推定看取率×訪問看護実施施設数 人口10万人対  
(医療圏別・65歳以上老年人口割合別)

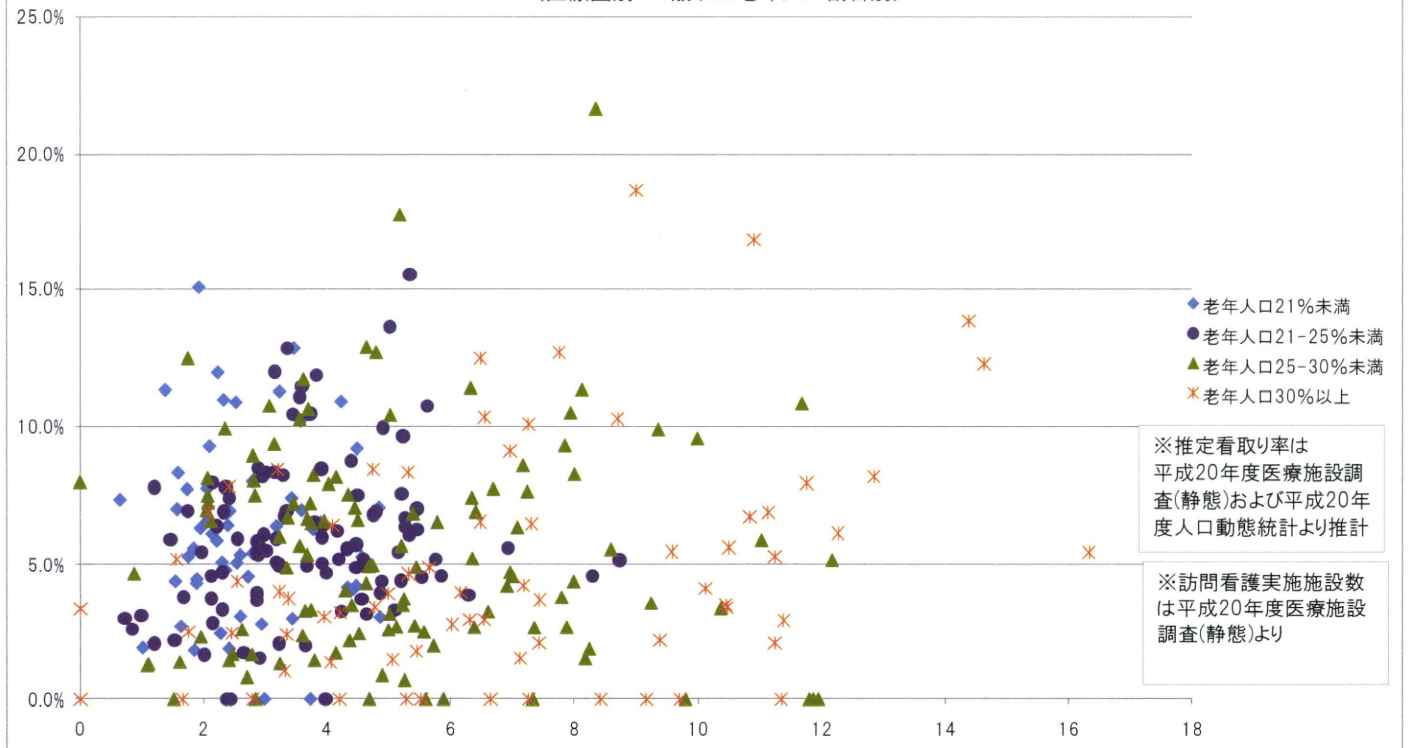


図41 H20年9月推定看取率×65歳以上人口割合 人口10万人対  
(医療圏別・65歳以上老年人口割合別)

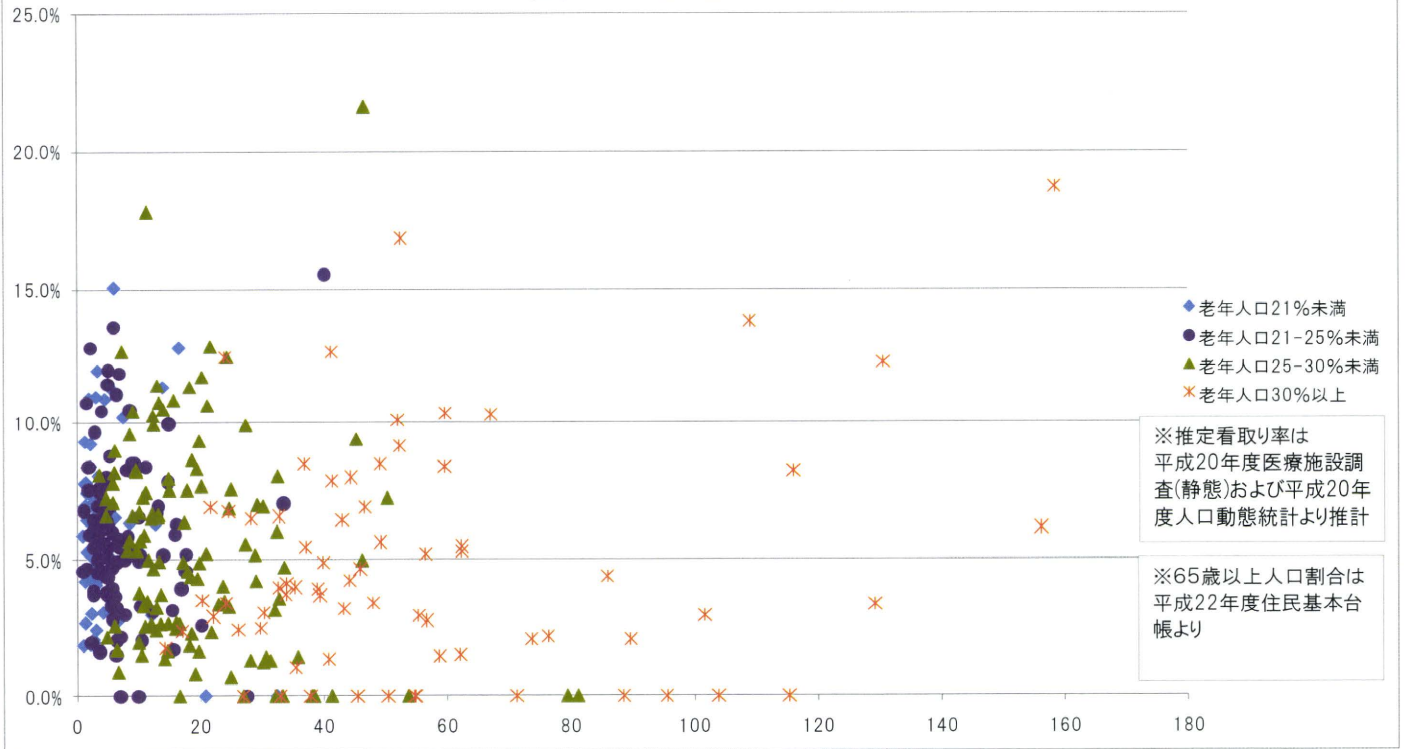


図42 H20年9月推定看取率×医師数 人口10万人対  
(医療圏別・65歳以上老年人口割合別)

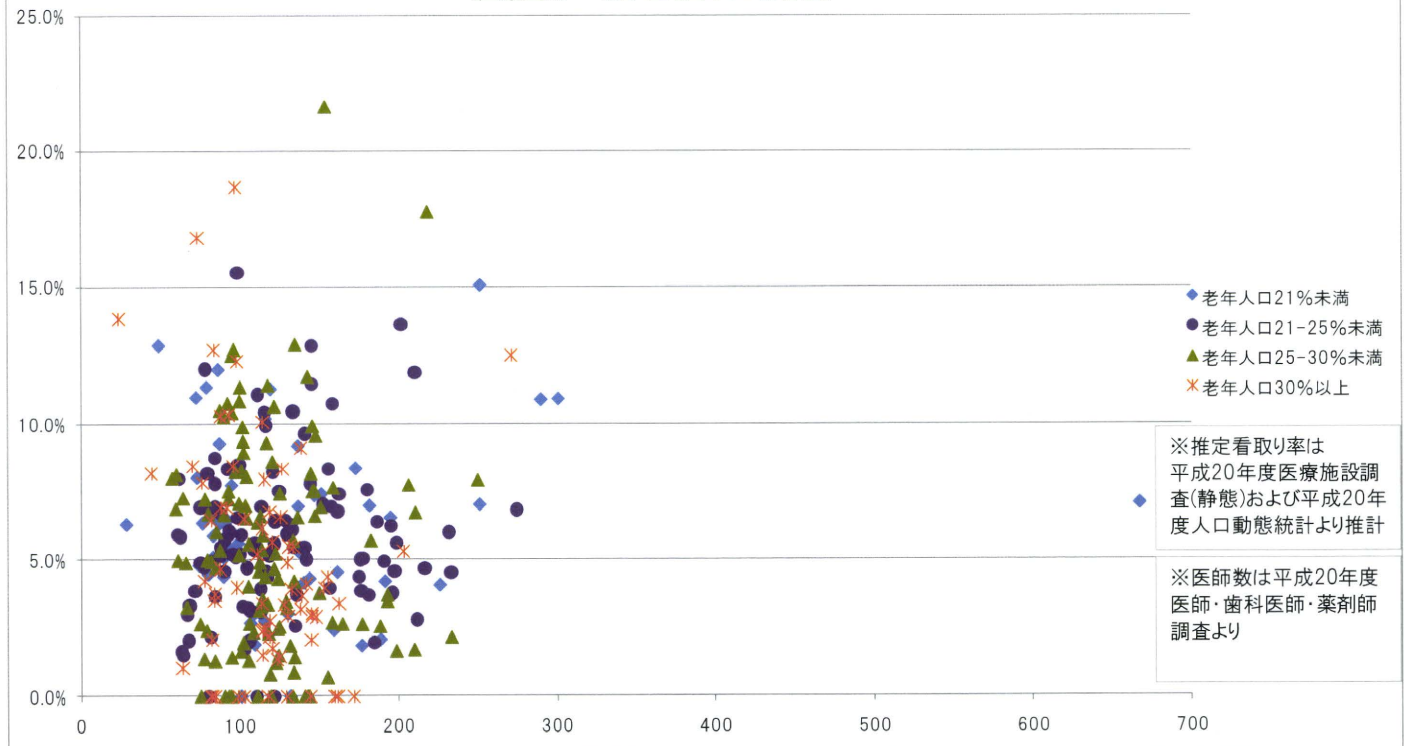


図43 H20年9月推定看取率×総病床数 人口10万人対  
(医療圏別・65歳以上老年人口割合別)

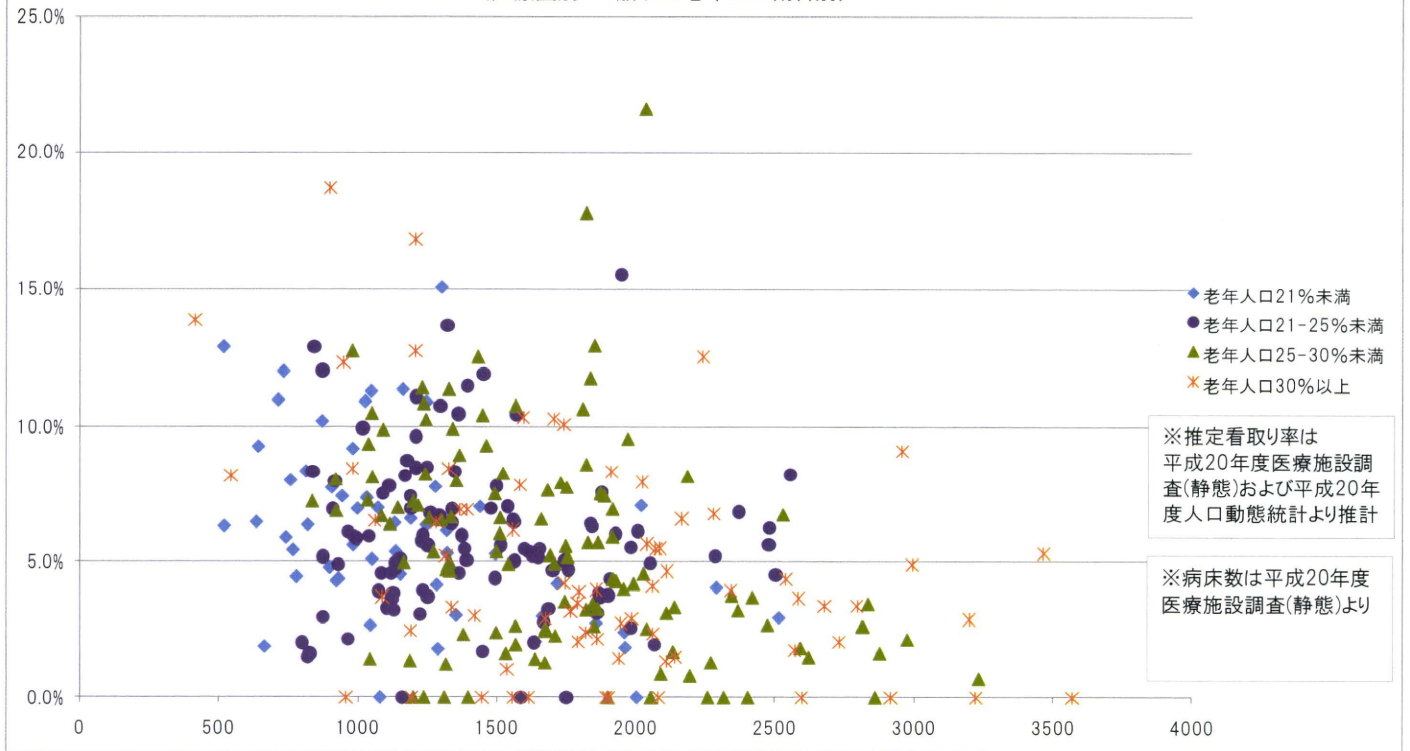


図44 H20年9月推定看取率×支援診数 人口10万人対  
(医療圏別・65歳以上老年人口割合別)

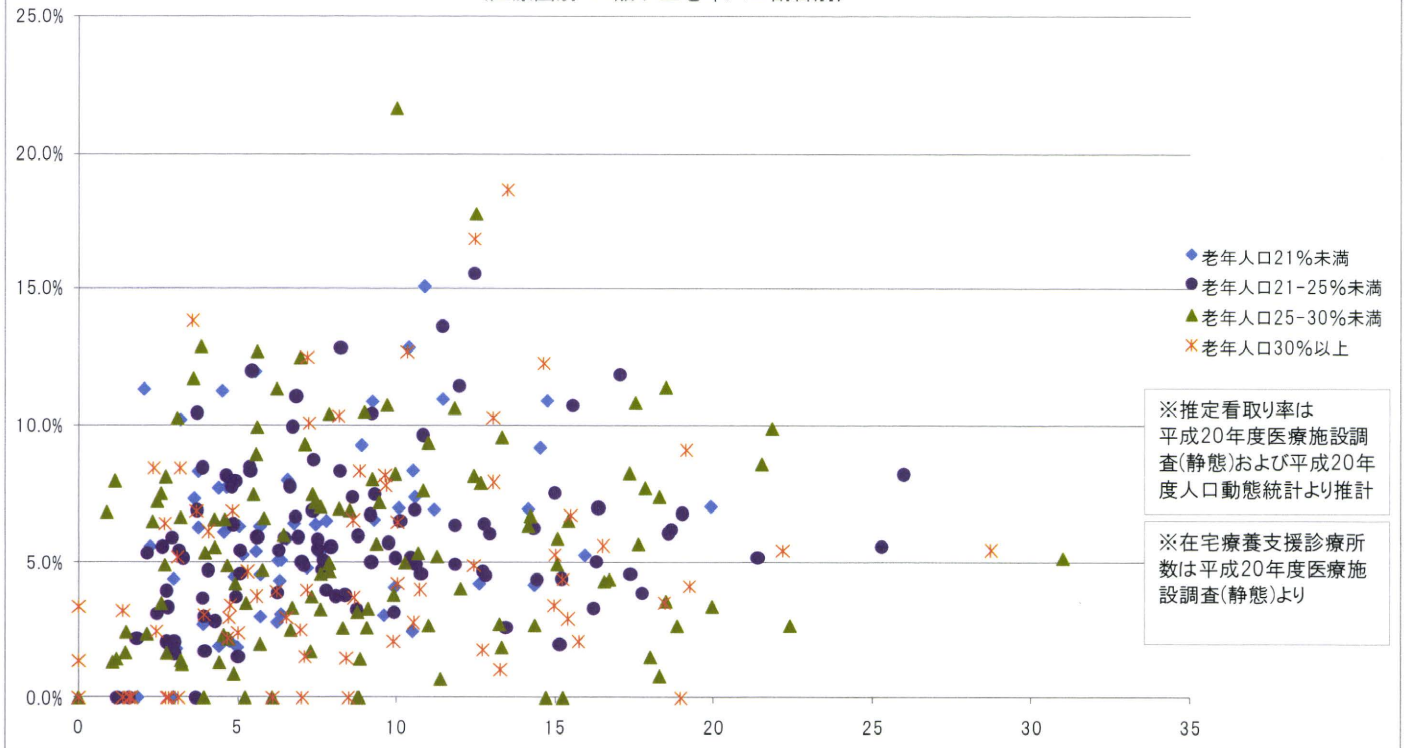


図45 H20年9月推定看取率×訪問看護ステーション数 人口10万人対  
(医療圏別・65歳以上老年人口割合別)

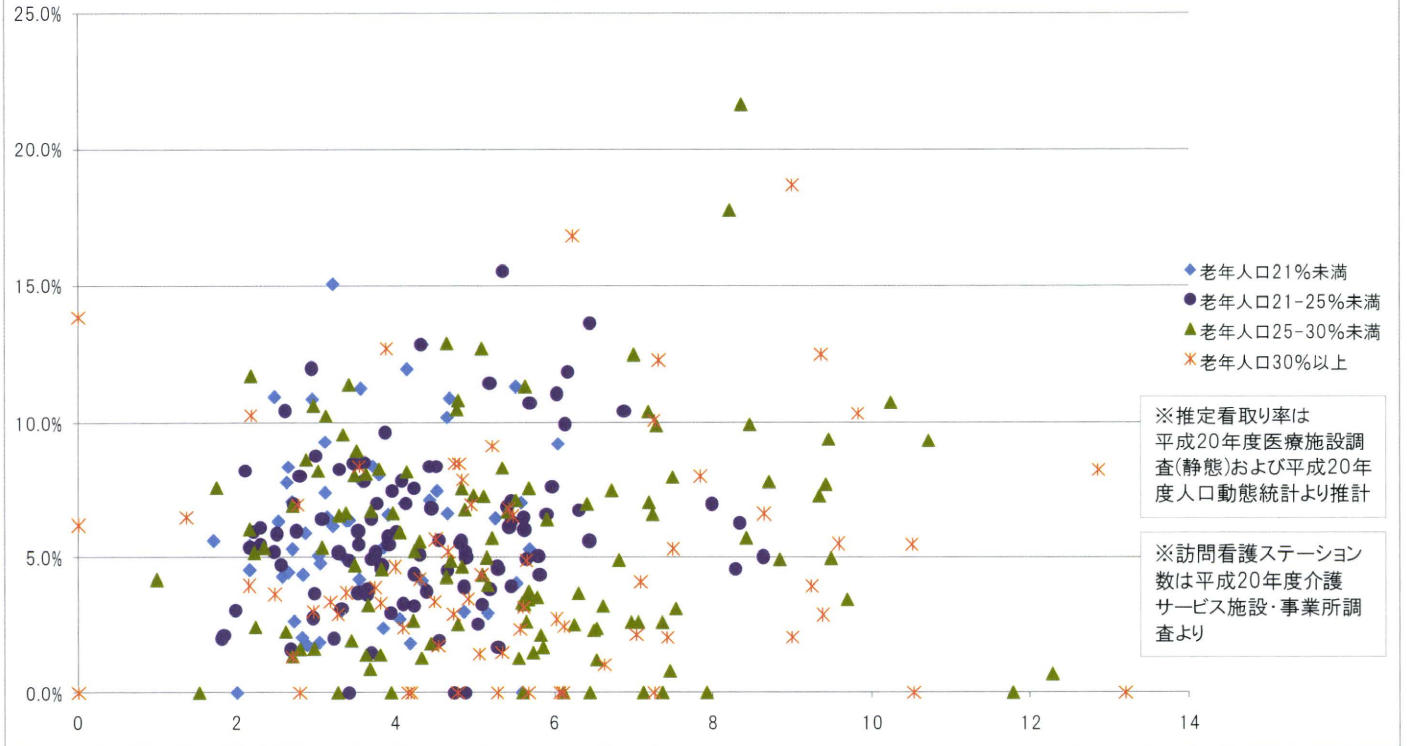
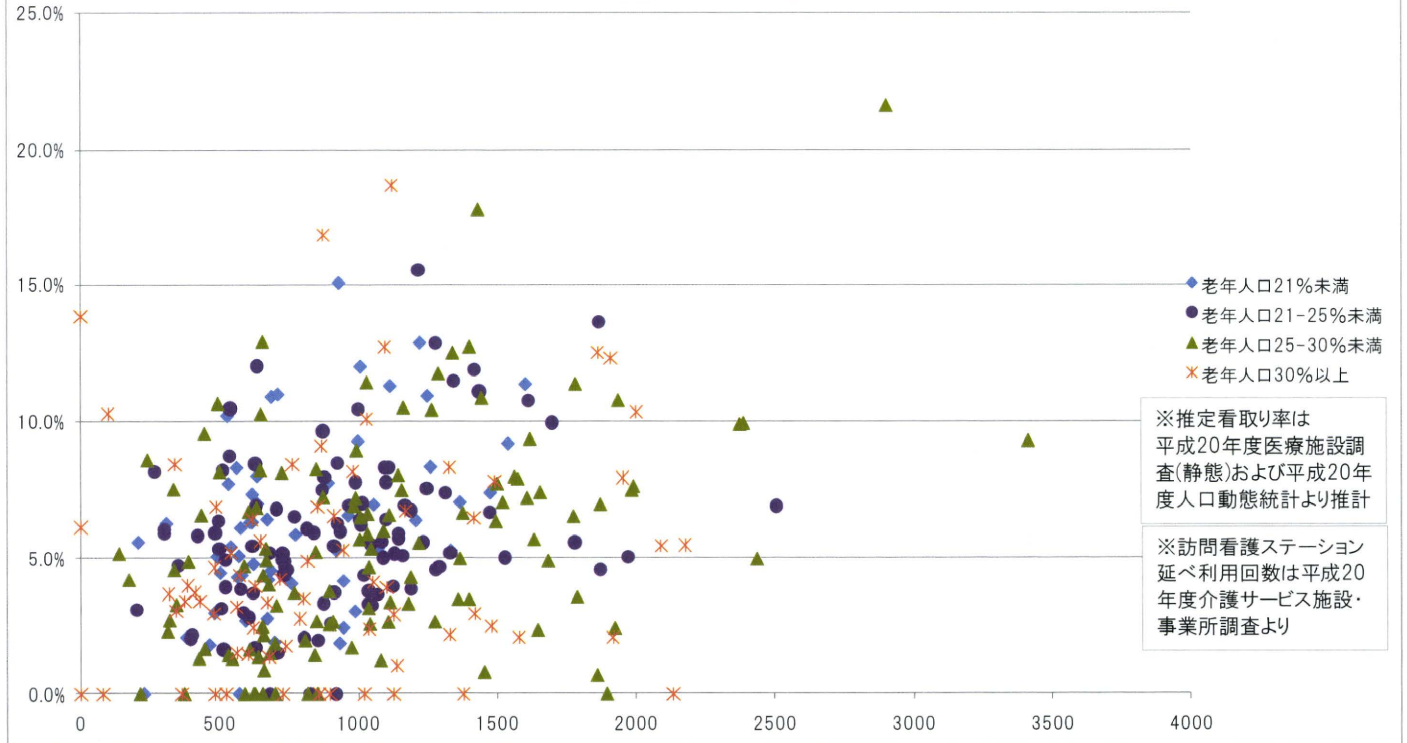


図46 H20年9月推定看取率×訪問看護ステーション利用回数 人口10万人対  
(医療圏別・65歳以上老年人口割合別)



## 添付資料 1

付表. 平成20年度医療施設静態調査に基づく現状(北海道)

	全国総数	北海道計	南渡島	南檜山	北渡島檜山	札幌	後志	南空知
総人口	126,729,917	5,450,456	408,593	27,574	35,244	2,319,411	220,302	179,542
65歳以上人口割合(%)	22.7	24.2	26.9	31.8	31.2	20.2	31.3	30.5
75歳以上人口割合(%)	10.8	11.7	13.2	16.7	17.2	9.3	16.3	15.8
医師数(常勤換算)	170,661	8,433	547	23	56	4,094	266	205
病床数	1,755,971	109,728	8,532	522	1,136	45,473	5,664	3,702
病院数	8,794	594	38	5	7	241	26	20
診療所数	99,083	3,375	310	15	17	1,464	178	108
在宅療養支援診療所数	11,260	250	20	0	1	116	28	9
在宅療養支援診療と連携している施設数(重複あり)	26,778	608	44	0	1	337	52	22
在宅療養支援診療数が受け持つ在宅患者数	194,371	6,516	425	0	1	4,048	641	148
訪問看護ステーション数	5,435	241	15	2	2	97	10	10
訪問看護ステーションに従事する看護師数(常勤換算)	20,483	900	51	7	3	392	29	42
訪問看護ステーション利用実人員数(介護保険等含む)	281,917	11,827	562	59	14	5,257	456	479
訪問看護ステーション利用回数(介護保険等含む)	1,191,198	47,565	2,688	282	28	21,611	1,630	1,864
医療施設調査による在宅看取数(平成20年9月)	4,999	55	3	0	0	24	4	4
(うち病院)	373	1	0	0	0	0	0	0
(うち診療所)	4,626	54	3	0	0	24	4	4
(うち一般診療所のみ)	1,635	17	1	0	0	6	0	1
(うち在宅療養支援診療所のみ)	2,991	37	2	0	0	18	4	3
医療施設調査による推計在宅看取率(%)	5.9	1.4	0.9	0.0	0.0	1.8	1.8	2.4
(%:うち病院)	0.4	0.0	0.0	0.0	0.0	0.0	0.0	0.0
(%:うち診療所)	5.5	1.4	0.9	0.0	0.0	1.8	1.8	2.4
(%:うち一般診療所のみ)	1.9	0.4	0.3	0.0	0.0	0.5	0.0	0.6
(%:うち在宅療養支援診療所のみ)	3.5	0.9	0.6	0.0	0.0	1.4	1.8	1.8
看取実施施設数	3,310	45	3	0	0	18	3	3
(うち診療所)	3,074	44	3	0	0	18	3	3
訪看指示書交付件数	116,661	3,666	161	12	4	1,610	207	196
(うち診療所)	78,633	2,036	114	12	1	1,045	156	112
訪看指示書交付施設数	15,110	462	34	1	2	195	28	26
(うち診療所)	12,522	303	30	1	1	138	23	20
訪問診療実施件数	618,800	20,992	2,029	96	162	10,290	1,424	730
(うち診療所)	541,444	15,022	1,584	71	59	7,764	1,234	563
訪問診療実施施設数	22,083	660	76	4	7	238	55	24
(うち診療所)	19,501	468	56	2	3	179	49	19
在宅リハ実施件数	24,845	2,557	7	0	32	1,978	131	0
(うち診療所)	10,154	426	2	0	0	182	55	0
在宅リハ実施施設数	2,581	86	3	0	2	34	7	0
(うち診療所)	1,823	46	1.0	0.0	0.0	22.0	5.0	0.0
訪問看護実施件数	62,203	3,083.0	350.0	37.0	50.0	1,055.0	92.0	396.0
(うち診療所)	36,044	1,422.0	255.0	0.0	3.0	325.0	55.0	302.0
訪問看護実施施設数	4,600	192.0	20.0	2.0	4.0	56.0	12.0	6.0
(うち診療所)	3,566	107.0	13.0	0.0	1.0	36.0	9.0	4.0
医師数(常勤換算)／十万人	134.7	154.7	133.9	81.6	159.7	176.5	120.6	114.0
病床数／十万人	1,385.6	2,013.2	2,088.1	1,893.1	3,223.2	1,960.5	2,571.0	2,061.9
病院数／十万人	6.9	10.9	9.3	18.1	19.9	10.4	11.8	11.1
診療所数／十万人	78.2	61.9	75.9	54.4	48.2	63.1	80.8	60.2
在宅療養支援診療所数／十万人	8.9	4.6	4.9	0.0	2.8	5.0	12.7	5.0
在宅療養支援診療と連携している施設数(重複あり)／十万人	21.1	11.2	10.8	0.0	2.8	14.5	23.6	12.3
在宅療養支援診療数が受け持つ在宅患者数／十万人	153.4	119.5	104.0	0.0	2.8	174.5	291.0	82.4
訪問看護ステーション数／十万人	4.3	4.4	3.7	7.3	5.7	4.2	4.5	5.6
訪問看護ステーションに従事する看護師数(常勤換算)／十万人	16.2	16.5	12.4	24.3	7.4	16.9	13.3	23.5
訪問看護ステーション利用実人員数(介護保険等含む)／十万人	222.5	217.0	137.5	214.0	39.7	226.7	207.0	266.8
訪問看護ステーション利用回数(介護保険等含む)／十万人	940.0	872.7	657.9	1,022.7	79.4	931.7	739.9	1,038.2
看取実施施設数／十万人	2.6	0.8	0.7	0.0	0.0	0.8	1.4	1.7
(うち診療所)	2.4	0.8	0.7	0.0	0.0	0.8	1.4	1.7
訪看指示書交付件数／十万人	92.1	67.3	39.4	43.5	11.3	69.4	94.0	109.2
(うち診療所)	62.0	37.4	27.9	43.5	2.8	45.1	70.8	62.4
訪看指示書交付施設数／十万人	11.9	8.5	8.3	3.6	5.7	8.4	12.7	14.5
(うち診療所)	9.9	5.6	7.3	3.6	2.8	5.9	10.4	11.1
訪問診療実施件数／十万人	488.3	385.1	496.6	348.2	459.7	443.6	646.4	406.6
(うち診療所)	427.2	275.6	387.7	257.5	167.4	334.7	560.1	313.6
訪問診療実施施設数／十万人	17.4	12.1	18.6	14.5	19.9	10.3	25.0	13.4
(うち診療所)	15.4	8.6	13.7	7.3	8.5	7.7	22.2	10.6
在宅リハ実施件数／十万人	19.6	46.9	1.7	0	90.8	85.3	59.5	0
(うち診療所)	8.0	7.8	0.5	0.0	0.0	7.8	25.0	0.0
在宅リハ実施施設数／十万人	2.0	1.6	0.7	0.0	5.7	1.5	3.2	0.0
(うち診療所)	1.4	0.8	0.2	0.0	0.0	0.9	2.3	0.0
訪問看護実施件数／十万人	49.1	56.6	85.7	134.2	141.9	45.5	41.8	220.6
(うち診療所)	28.4	26.1	62.4	0.0	8.5	14.0	25.0	168.2
訪問看護実施施設数／十万人	3.6	3.5	4.9	7.3	11.3	2.4	5.4	3.3
(うち診療所)	2.8	2.0	3.2	0.0	2.8	1.6	4.1	2.2

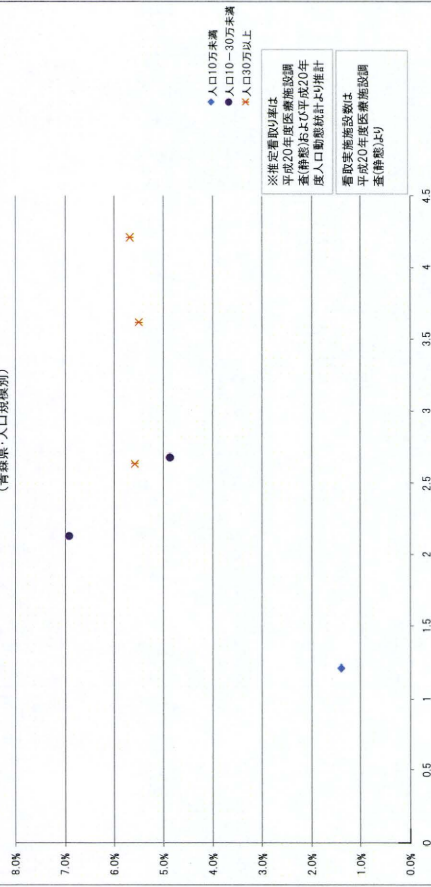
中空知	北空知	西胆振	東胆振	日高	上川中部	上川北部	高良野	留萌	宗谷	北網	遠紋	十勝	釧路	根室
120,414	36,218	202,060	217,361	50,531	410,136	71,322	33,975	56,797	70,252	229,457	74,025	352,164	253,126	81,952
32.3	34.6	29.4	22.8	27.1	26.0	30.8	27.0	31.1	26.7	25.9	30.1	24.5	24.9	22.5
16.4	18.2	14.1	10.6	14.2	12.6	16.3	14.1	16.2	13.4	13.0	15.6	12.1	11.6	10.6
207	52	401	231	72	861	99	48	58	66	296	92	388	307	66
3,512	1,293	5,813	3,551	1,170	8,742	1,259	767	917	920	4,230	1,560	5,584	4,430	951
17	6	23	19	10	46	8	5	8	10	27	14	34	23	7
71	27	108	119	45	289	39	26	41	40	100	31	211	109	27
2	1	3	6	2	30	1	3	4	0	6	0	13	4	1
9	2	12	8	2	64	1	5	8	0	8	0	26	6	1
25	3	98	50	82	601	12	18	109	0	43	0	184	28	0
5	0	6	7	4	24	4	4	3	5	13	2	12	12	4
18	0	23	30	9	93	9	12	7	10	54	14	47	36	15
235	0	257	368	150	1,197	92	151	99	150	701	166	792	501	141
879	0	898	1,752	314	3,995	401	644	488	574	3,117	502	3,243	2,097	558
0	0	3	3	0	5	2	0	0	0	6	1	0	0	0
0	0	0	1	0	0	0	0	0	0	0	0	0	0	0
0	0	3	2	0	5	2	0	0	0	6	1	0	0	0
0	0	2	1	0	2	1	0	0	0	2	1	0	0	0
0	0	1	1	0	3	1	0	0	0	4	0	0	0	0
0.0	0.0	1.6	2.0	0.0	1.7	3.2	0.0	0.0	0.0	3.5	1.3	0.0	0.0	0.0
0.0	0.0	0.0	0.7	0.0	0.0	0.0	0.0	0.0	0.0	0.0	0.0	0.0	0.0	0.0
0.0	0.0	1.6	1.4	0.0	1.7	3.2	0.0	0.0	0.0	3.5	1.3	0.0	0.0	0.0
0.0	0.0	1.1	0.7	0.0	0.7	1.6	0.0	0.0	0.0	1.2	1.3	0.0	0.0	0.0
0.0	0.0	0.5	0.7	0.0	1.0	1.6	0.0	0.0	0.0	2.3	0.0	0.0	0.0	0.0
0	0	3	3	0	3	2	0	0	0	6	1	0	0	0
0	0	3	2	0	3	2	0	0	0	6	1	0	0	0
57	0	218	106	18	399	16	45	68	132	149	25	162	61	20
28	0	98	31	8	250	3	0	27	19	45	1	74	5	7
11	0	15	18	5	37	4	3	6	7	25	7	22	12	4
7	0	8	10	3	24	2	0	3	3	13	1	9	5	2
327	38	355	237	454	1,820	60	64	463	61	435	522	722	654	49
213	36	261	102	231	1,345	58	63	446	29	324	21	389	189	40
23	5	14	19	14	56	4	7	10	8	19	11	38	23	5
14	4	10	13	5	42	3	6	7	4	11	4	21	13	3
17	4	17	26	24	77	3	14	0	3	26	37	148	1	12
0	0	2	12	0	12	0	14	0	0	0	0	146	1	0
1	1	4	5	2	10	1	2	0	1	3	3	4	1	2
0.0	0.0	2.0	2.0	0.0	8.0	0.0	2.0	0.0	0.0	0.0	0.0	3.0	1.0	0.0
115.0	4.0	33.0	27.0	108.0	204.0	17.0	3.0	60.0	5.0	142.0	154.0	184.0	30.0	17.0
16.0	2.0	32.0	9.0	35.0	165.0	9.0	3.0	50.0	2.0	66.0	0.0	82.0	11.0	0.0
8.0	2.0	5.0	7.0	6.0	17.0	3.0	2.0	3.0	2.0	12.0	3.0	14.0	6.0	2.0
3.0	1.0	4.0	4.0	2.0	9.0	2.0	2.0	2.0	1.0	6.0	0.0	5.0	3.0	0.0
171.5	144.4	198.5	106.0	142.7	209.9	138.1	141.0	102.6	94.4	129.1	123.7	110.1	121.4	80.2
2,916.6	3,570.0	2,876.9	1,633.7	2,315.4	2,131.5	1,765.2	2,257.5	1,614.5	1,309.6	1,843.5	2,107.4	1,585.6	1,750.1	1,160.4
14.1	16.6	11.4	8.7	19.8	11.2	11.2	14.7	14.1	14.2	11.8	18.9	9.7	9.1	8.5
59.0	74.5	53.4	54.7	89.1	70.5	54.7	76.5	72.2	56.9	43.6	41.9	59.9	43.1	32.9
1.7	2.8	1.5	2.8	4.0	7.3	1.4	8.8	7.0	0.0	2.6	0.0	3.7	1.6	1.2
7.5	5.5	5.9	3.7	4.0	15.6	1.4	14.7	14.1	0.0	3.5	0.0	7.4	2.4	1.2
20.8	8.3	48.5	23.0	162.3	146.5	16.8	53.0	191.9	0.0	18.7	0.0	52.2	11.1	0.0
4.2	0.0	3.0	3.2	7.9	5.9	5.6	11.8	5.3	7.1	5.7	2.7	3.4	4.7	4.9
14.9	0.0	11.2	14.0	17.4	22.7	12.9	35.6	12.3	14.5	23.4	19.0	13.3	14.1	18.2
195.2	0.0	127.2	169.3	296.8	291.9	129.0	444.4	174.3	213.5	305.5	224.2	224.9	197.9	172.1
730.0	0.0	444.4	806.0	621.4	974.1	562.2	1,895.5	859.2	817.1	1,358.4	678.1	920.9	828.4	680.9
0.0	0.0	1.5	1.4	0.0	0.7	2.8	0.0	0.0	0.0	2.6	1.4	0.0	0.0	0.0
0.0	0.0	1.5	0.9	0.0	0.7	2.8	0.0	0.0	0.0	2.6	1.4	0.0	0.0	0.0
47.3	0.0	107.9	48.8	35.6	97.3	22.4	132.5	119.7	187.9	64.9	33.8	46.0	24.1	24.4
23.3	0.0	48.5	14.3	15.8	61.0	4.2	0.0	47.5	27.0	19.6	1.4	21.0	2.0	8.5
9.1	0.0	7.4	8.3	9.9	9.0	5.6	8.8	10.6	10.0	10.9	9.5	6.2	4.7	4.9
5.8	0.0	4.0	4.6	5.9	5.9	2.8	0.0	5.3	4.3	5.7	1.4	2.6	2.0	2.4
271.6	104.9	175.7	109.0	898.5	443.8	84.1	188.4	815.2	86.8	189.6	705.2	205.0	258.4	59.8
176.9	99.4	129.2	46.9	457.1	327.9	81.3	185.4	785.3	41.3	141.2	28.4	110.5	74.7	48.8
19.1	13.8	6.9	8.7	27.7	13.7	5.6	20.6	17.6	11.4	8.3	14.9	10.8	9.1	6.1
11.6	11.0	4.9	6.0	9.9	10.2	4.2	17.7	12.3	5.7	4.8	5.4	6.0	5.1	3.7
14.1	11	8.4	12	47.5	18.8	4.2	41.2	0	4.3	11.3	50	42	0.4	14.6
0.0	0.0	1.0	5.5	0.0	2.9	0.0	41.2	0.0	0.0	0.0	0.0	41.5	0.4	0.0
0.8	2.8	2.0	2.3	4.0	2.4	1.4	5.9	0.0	1.4	1.3	4.1	1.1	0.4	2.4
0.0	0.0	1.0	0.9	0.0	2.0	0.0	5.9	0.0	0.0	0.0	0.0	0.9	0.4	0.0
95.5	11.0	16.3	12.4	213.7	49.7	23.8	8.8	105.6	7.1	61.9	208.0	52.2	11.9	20.7
13.3	5.5	15.8	4.1	69.3	40.2	12.6	8.8	88.0	2.8	28.8	0.0	23.3	4.3	0.0
6.6	5.5	2.5	3.2	11.9	4.1	4.2	5.9	5.3	2.8	5.2	4.1	4.0	2.4	2.4
2.5	2.8	2.0	1.8	4.0	2.2	2.8	5.9	3.5	1.4	2.6	0.0	1.4	1.2	0.0



付表. 平成20年度医療施設静態調査に基づく現状(青森県)

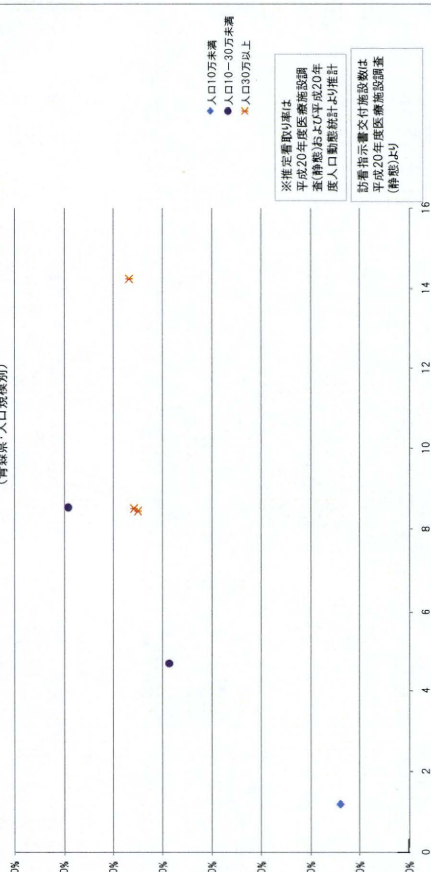
	全国総数	青森県計	津軽地域	八戸地域	青森地域	西北五地域	上十三地域	下北地域
総人口	126,729,917	1,402,458	309,025	341,466	332,055	149,247	187,836	82,829
65歳以上人口割合(%)	22.7	25.2	26.0	23.8	24.1	29.4	24.7	25.3
75歳以上人口割合(%)	10.8	12.5	13.3	11.4	11.7	15.4	12.6	12.7
医師数(常勤換算)	170,661	1,658	564	416	360	98	141	79
病床数	1,755,971	22,860	5,756	5,166	6,585	1,973	2,517	863
病院数	8,794	105	26	27	24	10	13	5
診療所数	99,083	938	253	202	259	84	100	40
在宅療養支援診療所数	11,260	78	29	9	25	7	7	1
在宅療養支援診と連携している施設数(重複あり)	26,778	131	48	15	44	10	13	1
在宅療養支援診療数が受け持つ在宅患者数	194,371	2,010	477	368	820	118	188	39
訪問看護ステーション数	5,435	89	26	22	16	7	15	3
訪問看護ステーションに従事する看護師数(常勤換算)	20,483	290	81	92	58	13	38	8
訪問看護ステーション利用実人員数(介護保険等含む)	281,917	3,886	1,007	1,126	677	313	671	92
訪問看護ステーション利用回数(介護保険等含む)	1,191,198	20,313	5,043	6,077	3,470	577	4,707	439
医療施設調査による在宅看取数(平成20年9月)	4,999	62	16	14	14	7	10	1
(うち病院)	373	25	0	8	1	6	9	1
(うち診療所)	4,626	37	16	6	13	1	1	0
(うち一般診療所のみ)	1,635	16	9	3	3	1	0	0
(うち在宅療養支援診療所のみ)	2,991	21	7	3	10	0	1	0
医療施設調査による推計在宅看取率(%)	5.9	5.4	5.7	5.6	5.5	4.9	6.9	1.4
(%;うち病院)	0.4	2.2	0.0	3.2	0.4	4.2	6.2	1.4
(%;うち診療所)	5.5	3.2	5.7	2.4	5.1	0.7	0.7	0.0
(%;うち一般診療所のみ)	1.9	1.4	3.2	1.2	1.2	0.7	0.0	0.0
(%;うち在宅療養支援診療所のみ)	3.5	1.8	2.5	1.2	3.9	0.0	0.7	0.0
看取実施設数	3,310	43	13	9	12	4	4	1
(うち診療所)	3,074	31	13	5	11	1	1	0
訪看指示書交付件数	116,661	2,263	759	572	411	23	497	1
(うち診療所)	78,633	1,080	467	232	302	8	70	1
訪看指示書交付施設数	15,110	125	44	29	28	7	16	1
(うち診療所)	12,522	86	31	18	23	2	11	1
訪問診療実施件数	618,800	7,410	1,883	1,396	1,648	211	2,073	199
(うち診療所)	541,444	5,907	1,446	1,186	1,537	150	1,499	89
訪問診療実施施設数	22,083	196	57	31	62	17	21	8
(うち診療所)	19,501	151	47	22	54	12	12	4
在宅リハ実施件数	24,845	290	29	245	3	11	2	0
(うち診療所)	10,154	18	10	3	3	0	2	0
在宅リハ実施施設数	2,581	15	4	7	2	1	1	0
(うち診療所)	1,823	7	2.0	2.0	2.0	0.0	1.0	0.0
訪問看護実施件数	62,203	587.0	87.0	90.0	179.0	57.0	167.0	7.0
(うち診療所)	36,044	332.0	26.0	70.0	179.0	31.0	23.0	3.0
訪問看護実施施設数	4,600	47.0	11.0	10.0	10.0	5.0	9.0	2.0
(うち診療所)	3,566	34.0	9.0	6.0	10.0	2.0	6.0	1.0
医師数(常勤換算)／十万人	134.7	118.2	182.4	121.8	108.5	65.9	75.0	94.8
病床数／十万人	1,385.6	1,630.0	1,862.6	1,512.9	1,983.1	1,322.0	1,340.0	1,041.9
病院数／十万人	6.9	7.5	8.4	7.9	7.2	6.7	6.9	6.0
診療所数／十万人	78.2	66.9	81.9	59.2	78.0	56.3	53.2	48.3
在宅療養支援診療所数／十万人	8.9	5.6	9.4	2.6	7.5	4.7	3.7	1.2
在宅療養支援診と連携している施設数(重複あり)／十万人	21.1	9.3	15.5	4.4	13.3	6.7	6.9	1.2
在宅療養支援診療数が受け持つ在宅患者数／十万人	153.4	143.3	154.4	107.8	246.9	79.1	100.1	47.1
訪問看護ステーション数／十万人	4.3	6.3	8.4	6.4	4.8	4.7	8.0	3.6
訪問看護ステーションに従事する看護師数(常勤換算)／十万人	16.2	20.7	26.2	27.0	17.5	8.6	20.4	9.5
訪問看護ステーション利用実人員数(介護保険等含む)／十万人	222.5	277.1	325.9	329.8	203.9	209.7	357.2	111.1
訪問看護ステーション利用回数(介護保険等含む)／十万人	940.0	1,448.4	1,631.9	1,779.7	1,045.0	386.6	2,505.9	530.0
看取実施設数／十万人	2.6	3.1	4.2	2.6	3.6	2.7	2.1	1.2
(うち診療所)	2.4	2.2	4.2	1.5	3.3	0.7	0.5	0.0
訪看指示書交付件数／十万人	92.1	161.4	245.6	167.5	123.8	15.4	264.6	1.2
(うち診療所)	62.0	77.0	151.1	67.9	90.9	5.4	37.3	1.2
訪看指示書交付施設数／十万人	11.9	8.9	14.2	8.5	8.4	4.7	8.5	1.2
(うち診療所)	9.9	6.1	10.0	5.3	6.9	1.3	5.9	1.2
訪問診療実施件数／十万人	488.3	528.4	609.3	408.8	496.3	141.4	1,103.6	240.3
(うち診療所)	427.2	421.2	467.9	347.3	462.9	100.5	798.0	107.5
訪問診療実施施設数／十万人	17.4	14.0	18.4	9.1	18.7	11.4	11.2	9.7
(うち診療所)	15.4	10.8	15.2	6.4	16.3	8.0	6.4	4.8
在宅リハ実施件数／十万人	19.6	20.7	9.4	71.7	0.9	7.4	1.1	0
(うち診療所)	8.0	1.3	3.2	0.9	0.9	0.0	1.1	0.0
在宅リハ実施施設数／十万人	2.0	1.1	1.3	2.0	0.6	0.7	0.5	0.0
(うち診療所)	1.4	0.5	0.6	0.6	0.6	0.0	0.5	0.0
訪問看護実施件数／十万人	49.1	41.9	28.2	26.4	53.9	38.2	88.9	8.5
(うち診療所)	28.4	23.7	8.4	20.5	53.9	20.8	12.2	3.6
訪問看護実施施設数／十万人	3.6	3.4	3.6	2.9	3.0	3.4	4.8	2.4
(うち診療所)	2.8	2.4	2.9	1.8	3.0	1.3	3.2	1.2

H20年9月推定看取率×看取心実施設数 人口10万人対  
(青森県・人口規模別)



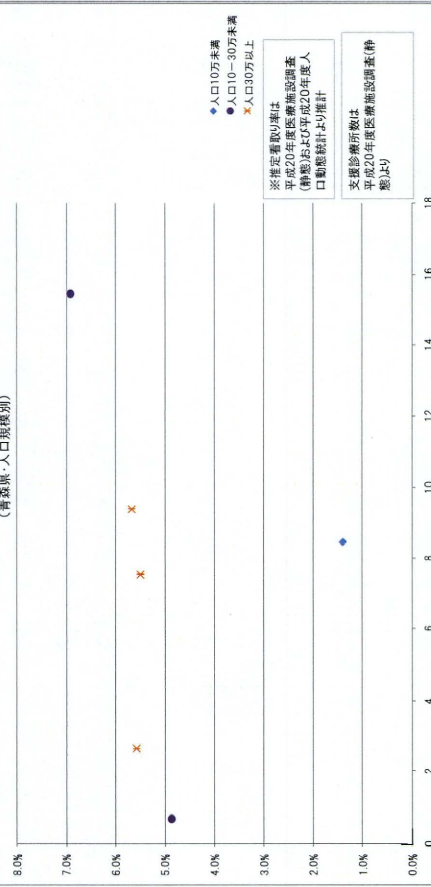
※推定看取率は  
平成20年度医療施設調査  
基幹施設および平成20年  
度人口動態統計より推計  
看取心実施設数は  
平成20年度医療施設調査  
基幹施設より推計

H20年9月推定看取率×訪看指示書交付施設数 人口10万人対  
(青森県・人口規模別)



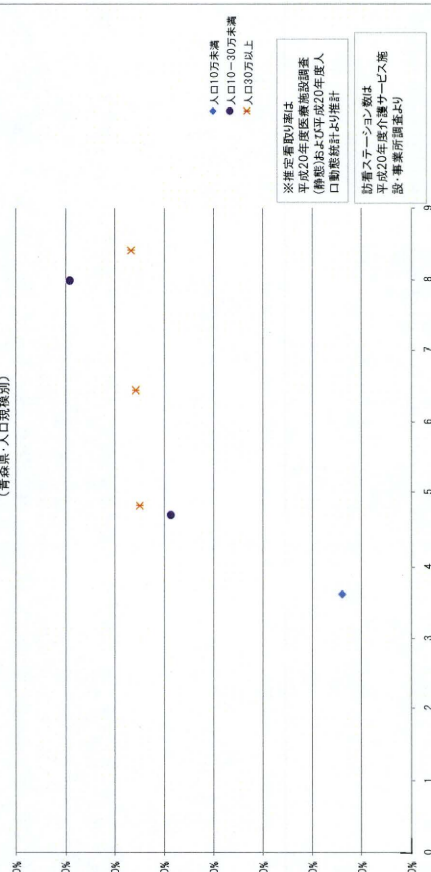
※推定看取率は  
平成20年度医療施設調査  
基幹施設および平成20年  
度人口動態統計より推計  
訪看指示書交付施設数は  
平成20年度医療施設調査  
基幹施設より推計

H20年9月推定看取率×支援診療 人口10万人対  
(青森県・人口規模別)



※推定看取率は  
平成20年度医療施設調査  
基幹施設および平成20年  
度人口動態統計より推計  
支援診療施設数は  
平成20年度医療施設調査  
基幹施設より推計

H20年9月推定看取率×訪問看護サービス数 人口10万人対  
(青森県・人口規模別)

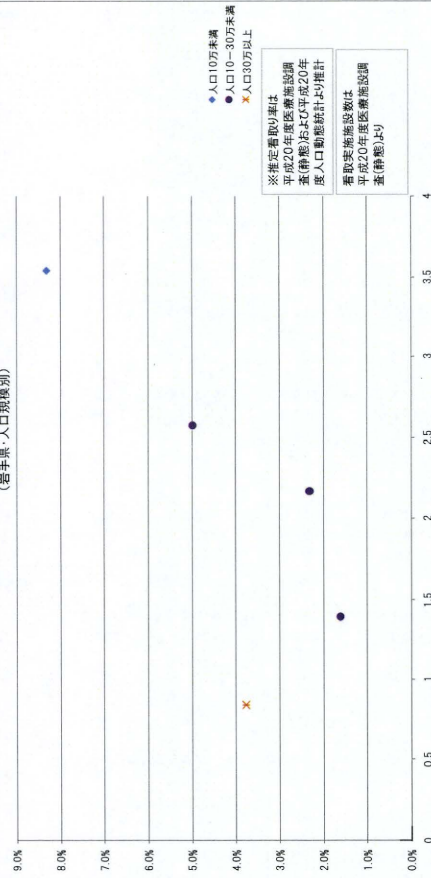


※推定看取率は  
平成20年度医療施設調査  
基幹施設および平成20年  
度人口動態統計より推計  
訪問看護サービス数は  
平成20年度介護サービス  
施設調査より推計

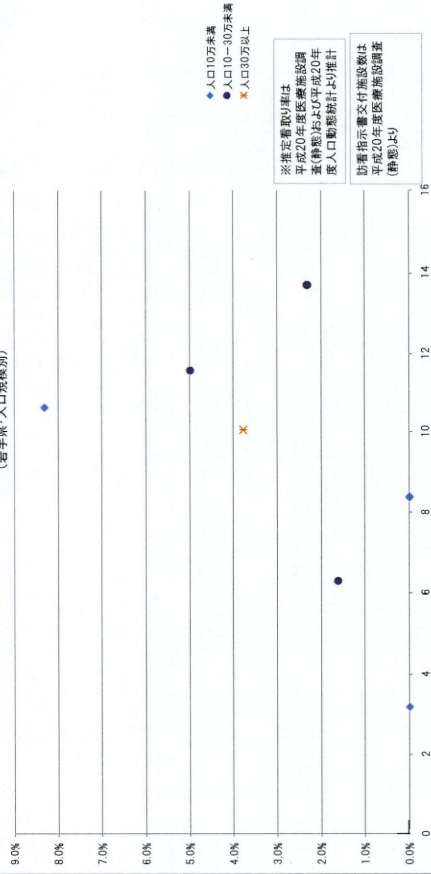
付表. 平成20年度医療施設静態調査に基づく現状(岩手県)

	全国総数	岩手県計	盛岡	岩手中部	胆江	西磐	気仙	釜石	宮古	久慈	二戸
総人口	126,729,917	1,345,007	477,800	233,321	143,318	138,623	71,669	56,509	95,303	65,761	62,703
65歳以上人口割合(%)	22.7	26.8	22.3	26.8	28.1	30.0	32.5	33.6	31.4	27.1	31.5
75歳以上人口割合(%)	10.8	14.1	11.1	14.2	15.3	17.0	17.3	17.3	16.2	14.2	17.3
医師数(常勤換算)	170,661	1,752	937	185	144	150	61	72	80	61	62
病床数	1,755,971	21,417	9,075	3,098	2,193	1,910	856	1,080	1,485	813	907
病院数	8,794	98	42	14	10	10	3	6	6	4	3
診療所数	99,083	924	381	167	102	89	44	27	54	29	31
在宅療養支援診療所数	11,260	81	40	24	4	3	1	5	3	0	1
在宅療養支援診療と連携している施設数(重複あり)	26,778	194	91	62	10	10	1	13	5	0	2
在宅療養支援診療が受け持つ在宅患者数	194,371	1,332	590	313	28	17	17	337	30	0	0
訪問看護ステーション数	5,435	58	21	12	4	9	2	2	4	1	3
訪問看護ステーションに従事する看護師数(常勤換算)	20,483	223	79	51	12	35	5	9	21	3	9
訪問看護ステーション利用実人員数(介護保険等含む)	281,917	3,085	1,149	769	215	483	75	133	149	26	86
訪問看護ステーション利用回数(介護保険等含む)	1,191,198	13,717	4,959	3,185	870	2,281	347	751	856	140	328
医療施設調査による在宅看取数(平成20年9月)	4,999	32	12	10	2	3	0	5	0	0	0
(うち病院)	373	2	0	1	1	0	0	0	0	0	0
(うち診療所)	4,626	30	12	9	1	3	0	5	0	0	0
(うち一般診療所のみ)	1,635	5	2	0	1	2	0	0	0	0	0
(うち在宅療養支援診療所のみ)	2,991	25	10	9	0	1	0	5	0	0	0
医療施設調査による推計在宅看取率(%)	5.9	2.9	3.8	5.0	1.6	2.3	0.0	8.3	0.0	0.0	0.0
(%;うち病院)	0.4	0.2	0.0	0.5	0.8	0.0	0.0	0.0	0.0	0.0	0.0
(%;うち診療所)	5.5	2.7	3.8	4.5	0.8	2.3	0.0	8.3	0.0	0.0	0.0
(%;うち一般診療所のみ)	1.9	0.4	0.6	0.0	0.8	1.5	0.0	0.0	0.0	0.0	0.0
(%;うち在宅療養支援診療所のみ)	3.5	2.2	3.1	4.5	0.0	0.8	0.0	8.3	0.0	0.0	0.0
看取実施施設数	3,310	17	4	6	2	3	0	2	0	0	0
(うち診療所)	3,074	15	4	5	1	3	0	2	0	0	0
訪看指示書交付件数	116,661	1,000	450	241	43	122	30	49	58	0	7
(うち診療所)	78,633	738	395	180	16	63	4	37	38	0	5
訪看指示書交付施設数	15,110	125	48	27	9	19	6	6	8	0	2
(うち診療所)	12,522	93	38	22	5	13	4	4	6	0	1
訪問診療実施件数	618,800	3,725	1,363	706	82	376	123	758	199	71	47
(うち診療所)	541,444	3,179	1,270	600	39	223	103	754	124	35	31
訪問診療実施施設数	22,083	157	56	33	13	21	10	4	10	4	6
(うち診療所)	19,501	118	42	27	7	17	9	3	8	2	3
在宅リハ実施件数	24,845	228	68	130	25	0	0	1	0	4	0
(うち診療所)	10,154	51	27	3	16	0	0	1	0	4	0
在宅リハ実施施設数	2,581	19	11	3	3	0	0	1	0	1	0
(うち診療所)	1,823	14	8.0	2.0	2.0	0.0	0.0	1.0	0.0	1.0	0.0
訪問看護実施件数	62,203	431.0	76.0	150.0	60.0	60.0	21.0	37.0	25.0	2.0	0.0
(うち診療所)	36,044	290.0	76.0	138.0	3.0	14.0	1.0	37.0	21.0	0.0	0.0
訪問看護実施施設数	4,600	38.0	8.0	11.0	4.0	5.0	2.0	3.0	4.0	1.0	0.0
(うち診療所)	3,566	29.0	8.0	9.0	2.0	3.0	1.0	3.0	3.0	0.0	0.0
医師数(常勤換算)／十万人	134.7	130.3	196.0	79.5	100.6	108.5	84.4	126.7	84.2	92.9	98.9
病床数／十万人	1,385.6	1,592.3	1,899.3	1,327.8	1,530.2	1,377.8	1,194.4	1,911.2	1,558.2	1,236.3	1,446.5
病院数／十万人	6.9	7.3	8.8	6.0	7.0	7.2	4.2	10.6	6.3	6.1	4.8
診療所数／十万人	78.2	68.7	79.7	71.6	71.2	64.2	61.4	47.8	56.7	44.1	49.4
在宅療養支援診療所数／十万人	8.9	6.0	8.4	10.3	2.8	2.2	1.4	8.8	3.1	0.0	1.6
在宅療養支援診療と連携している施設数(重複あり)／十万人	21.1	14.4	19.0	26.6	7.0	7.2	1.4	23.0	5.2	0.0	3.2
在宅療養支援診療が受け持つ在宅患者数／十万人	153.4	99.0	123.5	134.1	19.5	12.3	23.7	596.4	31.5	0.0	0.0
訪問看護ステーション数／十万人	4.3	4.3	4.4	5.1	2.8	6.5	2.8	3.5	4.2	1.5	4.8
訪問看護ステーションに従事する看護師数(常勤換算)／十万人	16.2	16.6	16.6	21.8	8.4	25.2	6.7	15.9	21.6	4.0	13.7
訪問看護ステーション利用実人員数(介護保険等含む)／十万人	222.5	229.4	240.5	329.6	150.0	348.4	104.6	235.4	156.3	39.5	137.2
訪問看護ステーション利用回数(介護保険等含む)／十万人	940.0	1,019.8	1,037.9	1,365.1	607.0	1,645.5	484.2	1,329.0	898.2	212.9	523.1
看取実施施設数／十万人	2.6	1.3	0.8	2.6	1.4	2.2	0.0	3.5	0.0	0.0	0.0
(うち診療所)	2.4	1.1	0.8	2.1	0.7	2.2	0.0	3.5	0.0	0.0	0.0
訪看指示書交付件数／十万人	92.1	74.3	94.2	103.3	30.0	88.0	41.9	86.7	60.9	0.0	11.2
(うち診療所)	62.0	54.9	82.7	77.1	11.2	45.4	5.6	65.5	39.9	0.0	8.0
訪看指示書交付施設数／十万人	11.9	9.3	10.0	11.6	6.3	13.7	8.4	10.6	8.4	0.0	3.2
(うち診療所)	9.9	6.9	8.0	9.4	3.5	9.4	5.6	7.1	6.3	0.0	1.6
訪問診療実施件数／十万人	488.3	277.0	285.3	302.6	57.2	271.2	171.6	1,341.4	208.8	108.0	75.0
(うち診療所)	427.2	236.4	265.8	257.2	27.2	160.9	143.7	1,334.3	130.1	53.2	49.4
訪問診療実施施設数／十万人	17.4	11.7	11.7	14.1	9.1	15.1	14.0	7.1	10.5	6.1	9.6
(うち診療所)	15.4	8.8	8.8	11.6	4.9	12.3	12.6	5.3	8.4	3.0	4.8
在宅リハ実施件数／十万人	19.6	17.0	14.2	55.7	17.4	0	0	1.8	0	6.1	0
(うち診療所)	8.0	3.8	5.7	1.3	11.2	0.0	0.0	1.8	0.0	6.1	0.0
在宅リハ実施施設数／十万人	2.0	1.4	2.3	1.3	2.1	0.0	0.0	1.8	0.0	1.5	0.0
(うち診療所)	1.4	1.0	1.7	0.9	1.4	0.0	0.0	1.8	0.0	1.5	0.0
訪問看護実施件数／十万人	49.1	32.0	15.9	64.3	41.9	43.3	29.3	65.5	26.2	3.0	0.0
(うち診療所)	28.4	21.6	15.9	59.1	2.1	10.1	1.4	65.5	22.0	0.0	0.0
訪問看護実施施設数／十万人	3.6	2.8	1.7	4.7	2.8	3.6	2.8	5.3	4.2	1.5	0.0
(うち診療所)	2.8	2.2	1.7	3.9	1.4	2.2	1.4	5.3	3.1	0.0	0.0

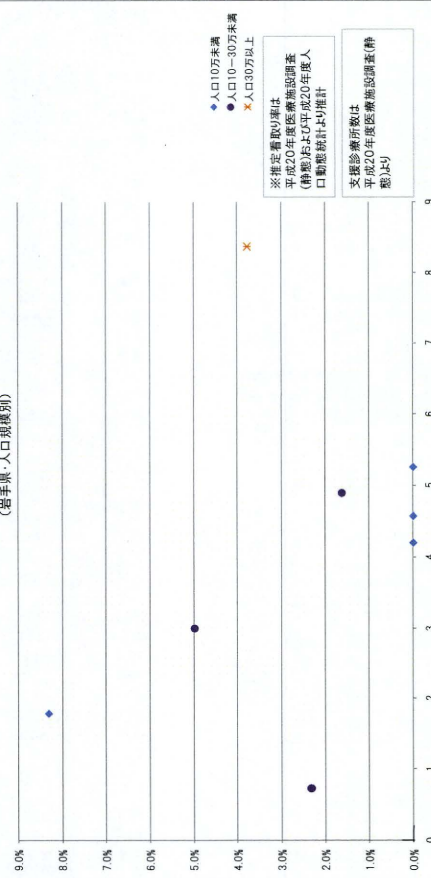
H20年9月推定看取率×看取り完施設数 人口10万人対  
(岩手県・人口規模別)



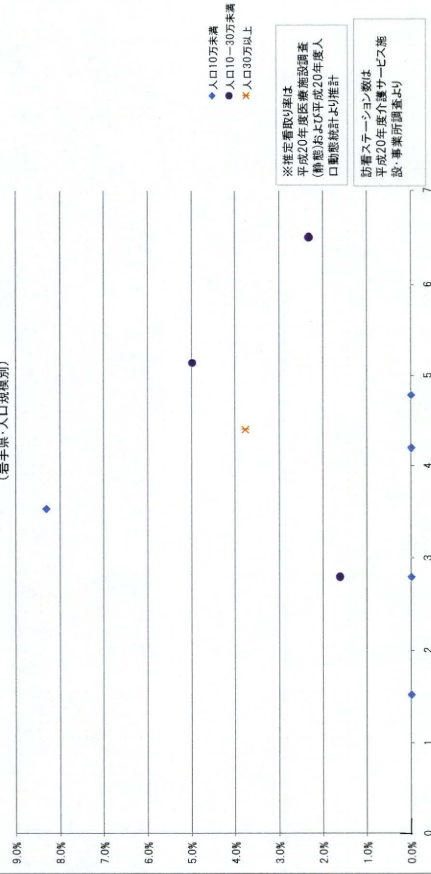
H20年9月推定看取率×訪問看護ステーション数 人口10万人対  
(岩手県・人口規模別)



H20年9月推定看取率×支援診療数 人口10万人対  
(岩手県・人口規模別)



H20年9月推定看取率×訪問看護ステーション数 人口10万人対  
(岩手県・人口規模別)



付表：平成20年度医療施設静態調査に基づく現状(宮城県)

	全国総数	宮城県計	仙南	仙台	大崎	栗原	登米	石巻	気仙沼
総人口	126,729,917	2,329,344	185,435	1,457,056	213,320	77,340	86,289	217,163	92,741
65歳以上人口割合(%)	22.7	22.2	26.1	19.2	25.6	31.8	28.0	26.3	30.0
75歳以上人口割合(%)	10.8	11.2	14.4	9.0	14.2	18.8	16.4	13.2	15.3
医師数(常勤換算)	170,661	2,832	144	2,100	222	65	50	174	79
病床数	1,755,971	29,459	2,199	18,639	2,770	934	1,167	2,351	1,399
病院数	8,794	146	13	80	22	5	6	13	7
診療所数	99,083	1,580	111	1,093	114	47	42	130	43
在宅療養支援診療所数	11,260	101	6	68	5	8	1	7	6
在宅療養支援診と連携している施設数(重複あり)	26,778	229	12	164	8	15	2	10	18
在宅療養支援診療数が受け持つ在宅患者数	194,371	2,038	65	1,575	64	103	40	128	63
訪問看護ステーション数	5,435	80	5	52	7	3	3	8	2
訪問看護ステーションに従事する看護師数(常勤換算)	20,483	380	20	244	32	16	19	36	14
訪問看護ステーション利用実人員数(介護保険等含む)	281,917	5,191	280	3,049	499	159	319	676	209
訪問看護ステーション利用回数(介護保険等含む)	1,191,198	22,494	1,184	12,973	2,147	847	1,347	2,986	1,010
医療施設調査による在宅看取数(平成20年9月)	4,999	108	2	60	12	10	7	12	5
(うち病院)	373	11	0	1	1	2	1	6	0
(うち診療所)	4,626	97	2	59	11	8	6	6	5
(うち一般診療所のみ)	1,635	35	2	17	3	4	4	3	2
(うち在宅療養支援診療所のみ)	2,991	62	0	42	8	4	2	3	3
医療施設調査による推計在宅看取率(%)	5.9	7.0	1.3	7.8	6.5	12.7	8.0	6.7	6.0
(%;うち病院)	0.4	0.7	0.0	0.1	0.5	2.5	1.1	3.3	0.0
(%;うち診療所)	5.5	6.3	1.3	7.6	6.0	10.2	6.8	3.3	6.0
(%;うち一般診療所のみ)	1.9	2.3	1.3	2.2	1.6	5.1	4.6	1.7	2.4
(%;うち在宅療養支援診療所のみ)	3.5	4.0	0.0	5.4	4.3	5.1	2.3	1.7	3.6
看取実施施設数	3,310	57	2	26	6	6	5	7	5
(うち診療所)	3,074	49	2	25	5	4	4	4	5
訪看指示書交付件数	116,661	2,197	74	1,424	189	41	122	246	101
(うち診療所)	78,633	1,319	47	1,018	63	21	49	94	27
訪看指示書交付施設数	15,110	241	19	147	20	12	10	28	5
(うち診療所)	12,522	189	14	124	12	10	6	20	3
訪問診療実施件数	618,800	7,892	468	5,315	662	353	318	642	134
(うち診療所)	541,444	6,036	211	4,808	223	237	216	245	96
訪問診療実施施設数	22,083	293	32	174	20	21	11	25	10
(うち診療所)	19,501	242	25	155	12	18	8	16	8
在宅リハ実施件数	24,845	115	0	70	34	4	0	7	0
(うち診療所)	10,154	45	0	45	0	0	0	0	0
在宅リハ実施施設数	2,581	22	0	18	2	1	0	1	0
(うち診療所)	1,823	14	0.0	14.0	0.0	0.0	0.0	0.0	0.0
訪問看護実施件数	62,203	714.0	18.0	212.0	120.0	46.0	0.0	302.0	16.0
(うち診療所)	36,044	273.0	14.0	109.0	75.0	29.0	0.0	41.0	5.0
訪問看護実施施設数	4,600	58.0	3.0	30.0	8.0	6.0	0.0	8.0	3.0
(うち診療所)	3,566	39.0	2.0	23.0	3.0	5.0	0.0	4.0	2.0
医師数(常勤換算)／十万人	134.7	121.6	77.4	144.1	104.3	83.4	57.4	80.0	85.1
病床数／十万人	1,385.6	1,264.7	1,185.9	1,279.2	1,298.5	1,207.7	1,352.4	1,082.6	1,508.5
病院数／十万人	6.9	6.3	7.0	5.5	10.3	6.5	7.0	6.0	7.5
診療所数／十万人	78.2	67.8	59.9	75.0	53.4	60.8	48.7	59.9	46.4
在宅療養支援診療所数／十万人	8.9	4.3	3.2	4.7	2.3	10.3	1.2	3.2	6.5
在宅療養支援診と連携している施設数(重複あり)／十万人	21.1	9.8	6.5	11.3	3.8	19.4	2.3	4.6	19.4
在宅療養支援診療数が受け持つ在宅患者数／十万人	153.4	87.5	35.1	108.1	30.0	133.2	46.4	58.9	67.9
訪問看護ステーション数／十万人	4.3	3.4	2.7	3.6	3.3	3.9	3.5	3.7	2.2
訪問看護ステーションに従事する看護師数(常勤換算)／十万人	16.2	16.3	11.0	16.7	14.8	20.6	21.7	16.3	14.8
訪問看護ステーション利用実人員数(介護保険等含む)／十万人	222.5	222.9	151.0	209.3	233.9	205.6	369.7	311.3	225.4
訪問看護ステーション利用回数(介護保険等含む)／十万人	940.0	965.7	638.5	890.4	1,006.5	1,095.2	1,561.0	1,375.0	1,089.1
看取実施施設数／十万人	2.6	2.4	1.1	1.8	2.8	7.8	5.8	3.2	5.4
(うち診療所)	2.4	2.1	1.1	1.7	2.3	5.2	4.6	1.8	5.4
訪看指示書交付件数／十万人	92.1	94.3	39.9	97.7	88.6	53.0	141.4	113.3	108.9
(うち診療所)	62.0	56.6	25.3	69.9	29.5	27.2	56.8	43.3	29.1
訪看指示書交付施設数／十万人	11.9	10.3	10.2	10.1	9.4	15.5	11.6	12.9	5.4
(うち診療所)	9.9	8.1	7.5	8.5	5.6	12.9	7.0	9.2	3.2
訪問診療実施件数／十万人	488.3	338.8	252.4	364.8	310.3	456.4	368.5	295.6	144.5
(うち診療所)	427.2	259.1	113.8	330.0	104.5	306.4	250.3	112.8	103.5
訪問診療実施施設数／十万人	17.4	12.6	17.3	11.9	9.4	27.2	12.7	11.5	10.8
(うち診療所)	15.4	10.4	13.5	10.6	5.6	23.3	9.3	7.4	8.6
在宅リハ実施件数／十万人	19.6	4.9	0	4.8	15.9	5.2	0	3.2	0
(うち診療所)	8.0	1.9	0.0	3.1	0.0	0.0	0.0	0.0	0.0
在宅リハ実施施設数／十万人	2.0	0.9	0.0	1.2	0.9	1.3	0.0	0.5	0.0
(うち診療所)	1.4	0.6	0.0	1.0	0.0	0.0	0.0	0.0	0.0
訪問看護実施件数／十万人	49.1	30.7	9.7	14.5	56.3	59.5	0.0	139.1	17.3
(うち診療所)	28.4	11.7	7.5	7.5	35.2	37.5	0.0	18.9	5.4
訪問看護実施施設数／十万人	3.6	2.5	1.6	2.1	3.8	7.8	0.0	3.7	3.2
(うち診療所)	2.8	1.7	1.1	1.6	1.4	6.5	0.0	1.8	2.2