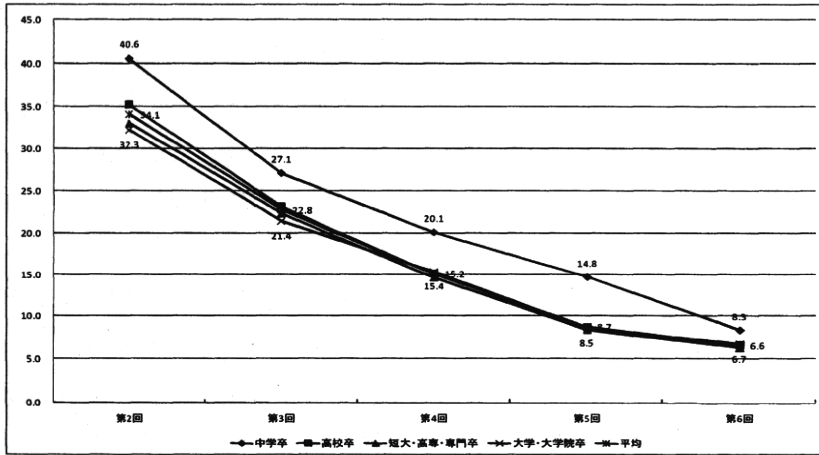
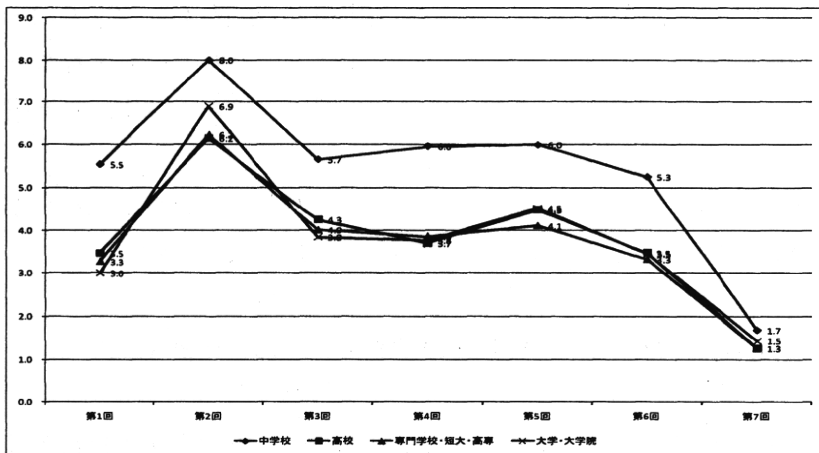


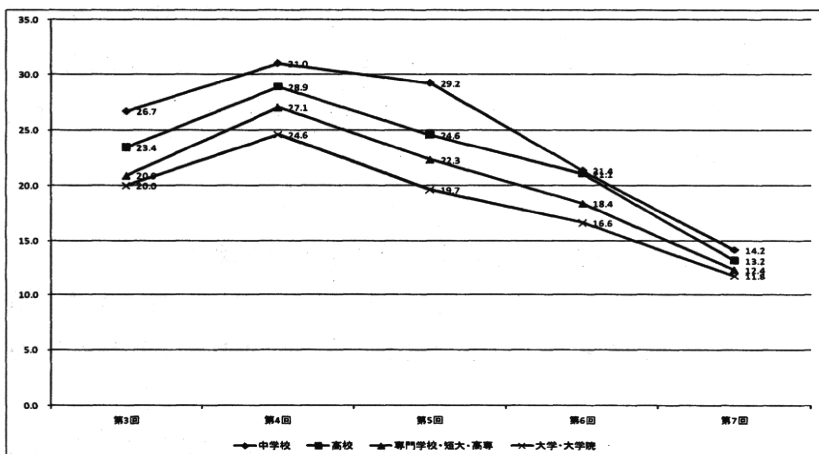
③子どもから目が離せない



④子どもが病気がち



⑤子どもが言うことを聞かない



(4) 小括

以上の探索的な分析から、育児不安・負担感の変化と特徴について考察を行った。ここでは以下4点にまとめて、その考察を整理する。

第1に、育児不安・負担感の変化をみると、その変化には3パターンあることがわかった。それは、子どもの成長につれて不安・負担感が下がる項目（目が離せないので気が休まらない、子どもが言うことを聞かない、子育てによる身体の疲れが大きい、自分の自由な時間が持てない）、逆に、子どもの成長につれて不安・負担感が上がる項目（子育てで出費がかさむ）、一時点のみ突出して高い項目（子どもが病気がち）である。パネル調査を用いることによって、子どもの成長にともなう、こうした育児不安・負担感の変化のパターンが浮かびあがってきた。

第2に、育児不安・負担感の特徴を、就業別に具体的にみると、「専業主婦の方が就業する母親よりも負担感が高い」ということは一概にはいえないことがわかった。むしろ、専業主婦と常勤の場合の違いとして、専業主婦は「子どもを預けたいときに預ける場所がない」といった制度の不足感が高い傾向にあること、常勤の場合は時間不足感や子どもが病気がちといった割合が高いこと、パートの場合は、経済的負担感が高い傾向にあることが指摘できる。

第3に、年収別・学歴別にみると、経済的負担感、年収200～599万円未満の層や中学卒・高校卒の層に高いことが明らかになった。また、子どもの行動・育ちを心配する項目については、中学卒の層で割合が高く、中学卒の層で、子育ての仕方や周囲の目を気にしている特徴が浮かびあがってきた。

第4に、参考1で示したように、「先天性のある・なし」という観点からみると、先天性がある場合の方がいない場合よりも顕著に割合が高い項目が目立った。

4. より具体的な育児不安・負担感の把握へ向けた分析手法の開発

21世紀出生児縦断調査では、図表2で示したように、育児不安・負担感について幅広くその変化や特徴を把握することができる。こうしたデータを活用することで、「母親が専業主婦か、働いているか」という二分法をこえ、子どもの成長に伴う変化、親がおかれている環境や属性に即して、具体的な育児不安・負担感の把握やニーズ論議が可能となる。本節では、パネル調査を活用した、具体的な育児不安・負担感の把握へ向けた分析手法について検討する。

(1) 育児不安・負担感の各項目を合計する方法を用いた場合

念のため、前述したこども未来財団の実証分析²¹と同じ方法、すなわち、育児不安・負担感の各項目を合計する方法を用いて、21世紀出生時縦断調査ではどのような結果となるか、まず確認したい。

図表17は、今回の実証分析に用いた21世紀出生児縦断調査における項目と、こども未来財団(2001)で用いられた項目との対応表である。こども未来財団(2001)で用いられた9項

²¹ 財団法人こども未来財団(2001)『平成12年度子育てに関する意識調査事業調査報告書(概要版)』。以下、こども未来財団(2001)と略す。

目のうち、21世紀出生児調査で対応させることが可能なものは7項目であった。

図表 17 項目の対応表

	21世紀出生児縦断調査	こども未来財団(2001)
1	自分の自由な時間が持てない	子どもにかかりきりで時間的な余裕がない
2	子育てによる身体の疲れが大きい	子どもの世話で肉体的に疲れる
3	子どもをもつ親同士の関係がうまくいかない	親同士のつきあいや人間関係がわずらわしい
4	子育てで出費がかさむ	子どもにかかる金銭的な負担が大きい
5	配偶者が育児に参加してくれない	配偶者等が子育ての大変さを理解してくれない
6	しつけのしかたが家族内で一致していない	自分や配偶者等の親や親せきの口出しが多い
7	目が離せないのが気が休まらない	子どもと向き合っていないと、気が休まらない
8	なし	子どもがいるために、趣味等を気軽に楽しめない
9	なし	子育てについて相談する相手がいない

先行研究をふまえ、育児不安・負担感（上記の7項目の合計）と母親の職業別、世帯所得別、父親の労働時間別、父親の子育て時間別、父親の職業別との関連に着目した。具体的には、一元配置分散分析により、上記7項目の合計点（回答項目数）の平均値を標準化し、各グループ内の平均値について差の検定を行った。ただし、育児不安・負担感には上記7項目が全て揃う、第3回以降の調査について作成し、数値の見やすさのために標準化した値を100倍した。

その結果が図表18である。標準化したため、平均が0となる。0より大きい値をとれば平均より高い傾向を示し、マイナスであれば平均より低い傾向を意味すると考えてよい。第一に、母親の職業別にみると、常勤の場合に育児負担感が低く、専業主婦の場合に負担感が他よりも高くなっている。7項目の合計点（回答項目数）でみると、常勤よりも専業主婦の負担感が高まる（図表18-①）。しかし後述するように、より負担感を具体的にみると、常勤より専業主婦の負担感が高いと一般化するのは留保が必要である。第二に、所得の四分位別にみると、第1四分位と第4四分位における負担感は低く、第2四分位における負担感が高い（図表18-②）。第三に、父親の労働時間別にみると、父親の労働時間が60時間を超えると、負担感は急激に高まる。父親の労働時間がゼロの場合も、第4回、第5回調査と負担感が高まっている。20時間以上60時間未満の場合、負担感は低い（図表18-③）。第四に、休日の父親の子育て時間別にみると、30分の場合、子育て時間がなしの場合に比べて負担感が高まっている。一方で、6時間以上になった場合のみ、母親の負担感がマイナスになる（図表18-④）。最後に、父親の職業別にみると、常勤の場合は負担感が低い。父親がパートの場合の子育てにおける負担感、父親が無職の場合と同程度である。父親が自営業の場合、子育てにおける負担感は一貫して低い（図表18-⑤）。

図表 18 育児不安・負担感（7項目の合計）の平均値

① 母親の職業別

	第4回	第5回	第6回
家事・無職	5.27	5.45	3.41
常勤	-4.60	-3.39	-2.33
パート	-4.63	-2.56	-2.46
自営業	-13.37	-8.58	-8.66
その他	-15.33	-21.19	-1.08

注)第4-6回ともF値が1%水準で有意。

② 家計所得の四分位別

	第4回	第5回
第1四分位	-0.49	-0.94
第2四分位	0.98	3.82
第3四分位	0.06	1.42
第4四分位	-0.43	-3.81

注)第5回はF値が1%水準で有意。

③ 父親の労働時間別

	第3回	第4回	第5回
なし	1.20	7.14	15.18
20時間未満	-0.81	6.23	3.56
20-40時間未満	-2.22	-4.06	-0.41
40-60時間未満	-2.53	-1.73	-2.25
60時間以上	7.94	8.19	8.92

注)第3-5回ともF値が1%水準で有意。

④ 父親の子育て時間別

	第5回	
	平日	休日
なし	20.94	24.14
30分未満	14.92	63.91
30-60分未満	2.34	33.23
1-2時間未満	1.02	30.63
2-4時間未満	-6.23	16.69
4-6時間未満	-12.72	6.20
6時間以上	-10.34	-5.29

注)第5回はF値が1%水準で有意。

⑤父親の職業別

	第4回	第5回	第6回
家事・無職	6.86	15.05	3.61
常勤	1.77	2.42	1.00
パート	5.07	16.01	5.27
自営業	-3.86	-6.05	-5.22
その他	-20.21	-20.79	-2.63

注)第4・6回ともF値が1%水準で有意。

(2) 育児不安・負担感を細分化した場合

では、育児不安・負担感をより具体的に把握するには、どのようにすればよいだろうか。ここでは、前述の図表2の類型化をもとに、以下の10項目に細分化して分析を行った。というのは、3節の探索的分析からもその実態の多様さを示したように、21世紀出生児縦断調査の育児不安・負担感の項目は多岐にわたる。その多岐にわたる項目を、「育児不安・負担感」と一括りにすると、次元の異なる「不安」「負担」(あるいは「不満」といった否定的な意識の実態についてかえって見えにくくなる側面があると考えられるからである。

- 1) 時間不足感
- 2) 身体的疲労感
- 3) 精神的疲労感
- 4) 制度面の不足感(保育施設)
- 5) 制度面の不足感(医療施設)
- 6) 経済的負担感
- 7) 配偶者の育児参加不足感
- 8) 子育てに関する見解の家族内での不一致
- 9) 子どもの育ちの不安感(健康面)
- 10) 子どもの育ちの不安感(しつけ・育ち面)

分析方法は上記(1)と同様に、各項目と母親の職業別、世帯所得別、父親の労働時間別、父親の子育て時間別、父親の職業別との関連に着目した。具体的には、一元配置分散分析により各項目の平均値を標準化し、各グループ内の平均値について差の検定を行った。ただし、値の見やすさのために標準化した値を100倍した。

その結果が図表19である。上記(1)と同様、標準化したため平均が0となる。0より大きい値をとれば平均より高い傾向を示し、マイナスであれば平均より低い傾向を意味する。10項目と多岐にわたるため、各傾向を以下のように簡潔に示す。

1) 時間不足感(図表19-1)

- ・母親の職業別にみると、第1・2回では自営業が、第4回以降では常勤がもっとも高い。
- ・家計所得の四分位別にみると、第4四分位が一貫して高い。
- ・父親の労働時間別では、週60時間以上が一貫して高い。
- ・父親の子育て時間別では、なしと30分未満が一貫して高い。
- ・父親の職業別では、パートが一貫して高い。

2) 身体的疲労感 (図表 19-2)

- ・母親の職業別では、家事・無職が一貫して高い。
- ・家計所得の四分位別では、第4四分位が一貫して高い。
- ・父親の労働時間別では、60時間以上が一貫して高い。
- ・父親の子育て時間別では、30分未満が一貫して高い。
- ・父親の職業別では、第4回を除いて、常勤が一貫して高い。

3) 精神的疲労感 (図表 19-3)

- ・母親の職業別では、常勤が一貫して高い。
- ・家計所得の四分位別では、第2四分位が一貫して高い。
- ・父親の労働時間別では、なしが第5回では突出して高い。
- ・父親の子育て時間別では、なしと30分未満が一貫して高い。
- ・父親の職業別をみると、第5回では家事・無職とパートが高い。

4) 制度面の不足感 (保育施設、図表 19-4)

- ・母親の職業別では、家事・無職が一貫して高い。
- ・家計所得の四分位別では、第4四分位が一貫して高い。
- ・父親の労働時間別では、60時間以上が一貫して高い。
- ・父親の子育て時間別では、なしや30分未満が一貫して高い。
- ・父親の職業別をみると、第6回では家事・無職が高い。

5) 制度面の不足感 (医療施設、図表 19-5)

- ・母親の職業別では、自営業が一貫して高い。
- ・家計所得の四分位別では、第1四分位が一貫して高い。
- ・父親の労働時間別では、20時間未満が一貫して高い。
- ・父親の子育て時間別では、休日・なしが高い。
- ・父親の職業別をみると、第6回ではパートや自営業が高い。

6) 経済的負担感 (図表 19-6)

- ・母親の職業別では、家事・無職、パートが一貫して高い (その他を除く)。
- ・家計所得の四分位別では、第2四分位が一貫して高い。
- ・父親の労働時間別では、第3回以降、60時間以上が一貫して高い。
- ・父親の子育て時間別をみると、特に第5回平日では、なしと30分未満が高い。

- ・父親の職業別では、第1・2回では家事・無職やパートが突出して高い。

7) 配偶者の育児参加不足感 (図表 19-7)

- ・母親の職業別では、パートが一貫して高い。
- ・家計所得の四分位別をみると、第4回では第1四分位が、第5回では第2四分位が高い。
- ・父親の労働時間別では、なしと60時間以上の双方が一貫して高い。
- ・父親の子育て時間別では、なし、30分未満、30~60分未満が高い。
- ・父親の職業別では、家事・無職が一貫して高い。

8) 子育てに関する見解の家族内での不一致 (図表 19-8)

- ・母親の職業別では、常勤、パート、自営業が一貫して高い。
- ・家計所得の四分位別では、第1四分位と第2四分位が高い。
- ・父親の労働時間別では、なしや20時間未満が一貫して高い。
- ・父親の子育て時間別では、第5回平日でみると、なし、30分未満、60分未満が高い。
- ・父親の職業別では、家事・無職やパートが一貫して高い。

9) 子どもの育ちの不安感 (健康面、図表 19-9)

- ・母親の職業別では、家事・無職が一貫して高い (その他を除く)。
- ・家計所得の四分位別では、第1四分位が一貫して高い。
- ・父親の労働時間別では、第4・5回でみると、なしがもっとも高い。
- ・父親の子育て時間別では、第5回平日でみると、6時間以上がもっとも高い。
- ・父親の職業別では、家事・無職やパートが一貫して高い。

10) 子どもの育ちの不安感 (しつけ・育ち面、図表 19-10)

- ・母親の職業別では、家事・無職が一貫して高い。
- ・家計所得の四分位別では、第1四分位と第2四分位が高い。
- ・父親の労働時間別では、なしと20時間未満が高い。
- ・父親の子育て時間別では、第5回平日では6時間以上がもっとも高い。
- ・父親の職業別では、家事・無職やパートが一貫して高い (その他を除く)。

(3) 小括

21世紀出生児縦断調査を用いると、「育児不安・負担感」と一括りにしては見えてこない、より具体的な育児に関する否定的な意識の特徴が浮かびあがってきた。母親の就業別にいえば、常勤では時間の不足感、家事・無職では保育施設の不足感、パートでは経済的負担感や配偶者の参加不足感が高いことは強調しておきたい。また、父親が無職やパートといった非正規職の場合、あるいは世帯所得が低い層において、子どもの育ちの不安感が高かった。特に父親の職業について、先行研究ではあまり議論されてこなかった特徴と思われる。

図表 19 各項目別にみた平均値

1) 時間不足感

①母親の職業別

	第1回	第2回	第4回	第5回	第6回
家事・無職	-2.14	-4.13	-2.84	-6.00	-9.07
常勤	1.41	5.48	18.37	23.10	24.45
パート	6.29	7.35	-3.66	2.00	-0.23
自営業	21.53	21.39	0.86	0.66	4.08
その他	6.25	12.04	-14.31	-21.89	-1.07

注) 第1、2、4、5、6回ともF値は1%水準で有意。

②家計所得の四分位別

	第1回	第2回	第4回	第5回
第1四分位	-2.98	-10.52	-7.91	-4.05
第2四分位	-2.07	0.76	-3.38	-2.11
第3四分位	-0.65	2.39	0.04	-1.42
第4四分位	5.70	7.58	11.07	7.60

注) 第1、2、4、5回ともF値は1%水準で有意。

③父親の労働時間別

	第1回	第3回	第4回	第5回
なし	-2.47	-1.93	3.55	5.45
20時間未満	-3.54	-13.63	-12.59	-18.43
20-40時間未満	-4.43	-6.55	-6.55	-3.05
40-60時間未満	0.02	-0.63	0.39	-0.17
60時間以上	3.07	5.85	4.70	4.38

注) 第1、3、4、5回ともF値は1%水準で有意。

④父親の子育て時間別

	第2回平日	第2回休日	第5回平日	第5回休日
なし	6.57	7.44	4.46	13.99
30分未満	6.55	12.20	4.25	14.62
30-60分未満	6.30	8.54	-1.22	-1.80
1-2時間未満	4.77	7.79	2.85	7.31
2-4時間未満	1.10	10.18	-1.78	8.12
4-6時間未満	-5.91	7.09	-3.75	2.83
6時間以上	-3.92	-0.28	-12.29	-2.05

注) 第2、5回ともF値は1%水準で有意。

⑤父親の職業別

	第1回	第2回	第4回	第5回	第6回
家事・無職	-2.44	-0.49	1.12	3.10	-7.37
常勤	-0.43	-0.42	0.92	0.63	-0.68
パート	4.58	5.94	4.45	9.32	4.28
自営業	3.42	2.79	-1.88	-1.80	-1.05
その他	-1.99	-1.75	-10.68	-5.70	8.94

注) 第1、5回のF値は5%水準で有意。第4、6回のF値は1%水準で有意。

2) 身体的疲労感

①母親の職業別

	第1回	第2回	第4回	第5回	第6回
家事・無職	2.80	3.28	5.78	6.99	7.17
常勤	-7.01	-5.69	-3.39	-3.82	-3.57
パート	-13.42	-11.03	-10.50	-10.66	-9.81
自営業	-2.23	-1.51	-4.51	-1.80	-4.18
その他	-11.70	-8.18	-12.84	-7.92	0.98

注) 第1、2、4、5、6回ともF値は1%水準で有意。

②家計所得の四分位別

	第1回	第2回	第4回	第5回
第1四分位	-8.34	-12.07	-6.35	-6.02
第2四分位	-2.99	-5.07	-4.66	-2.87
第3四分位	3.93	4.48	0.62	0.92
第4四分位	7.09	12.86	10.13	7.76

注) 第1、2、4、5回ともF値は1%水準で有意。

③父親の労働時間別

	第1回	第3回	第4回	第5回
なし	-15.08	-8.80	-2.73	-4.57
20時間未満	-4.59	-9.95	3.88	-3.69
20-40時間未満	-3.38	-2.18	-6.28	-1.69
40-60時間未満	0.08	-1.71	-1.60	-0.98
60時間以上	4.97	6.26	6.74	4.89

注) 第1、3、4、5回ともF値は1%水準で有意。

④父親の子育て時間別

	第2回		第5回	
	平日	休日	平日	休日
なし	13.70	-1.79	7.27	1.32
30分未満	11.96	12.95	10.92	14.05
30-60分未満	7.69	12.36	3.38	6.29
1-2時間未満	4.72	16.50	2.41	8.85
2-4時間未満	-2.25	7.77	-4.69	4.95
4-6時間未満	-8.91	5.20	-9.00	2.00
6時間以上	-7.04	-0.64	-4.94	-0.48

注) 第2、5回ともF値は1%水準で有意。

⑤父親の職業別

	第1回	第2回	第4回	第5回	第6回
家事・無職	-12.84	-7.15	-2.47	-5.33	-4.80
常勤	1.47	0.98	0.97	1.46	0.96
パート	-3.45	-9.24	-3.28	2.64	0.36
自営業	-4.46	-2.88	-1.61	-3.29	-4.25
その他	-12.06	-9.43	-9.67	-10.53	-2.44

注) 第1、2、4、5、6回ともF値は1%水準で有意。

3) 精神的疲労感

①母親の職業別

	第1回	第2回	第4回	第5回	第6回
家事・無職			0.13	1.11	0.01
常勤			3.11	3.53	6.50
パート			1.48	-0.31	-1.98
自営業			-8.58	-5.82	-6.12
その他			-8.10	-13.50	-4.39

注) 第4、5、6回ともF値は1%水準で有意。

②家計所得の四分位別

	第1回	第2回	第4回	第5回
第1四分位			-0.13	-0.72
第2四分位			2.14	2.32
第3四分位			-0.12	0.20
第4四分位			-1.52	-1.67

注) 第5回のF値は5%水準で有意。

③父親の労働時間別

	第1回	第3回	第4回	第5回
なし			0.82	15.80
20時間未満			-7.14	-9.14
20-40時間未満			-5.88	-2.15
40-60時間未満			-1.89	-2.23
60時間以上			6.75	5.00

注) 第4、5回ともF値は1%水準で有意。

④父親の子育て時間別

	第2回		第5回	
	平日	休日	平日	休日
なし			9.29	14.74
30分未満			8.46	15.98
30-60分未満			3.65	8.12
1-2時間未満			-0.25	12.51
2-4時間未満			-3.89	9.88
4-6時間未満			-10.65	5.56
6時間以上			-16.24	-3.76

注) F値は1%水準で有意。

⑤父親の職業別

	第1回	第2回	第4回	第5回	第6回
家事・無職			1.56	10.95	-5.02
常勤			0.75	0.71	0.17
パート			-1.07	4.03	2.70
自営業			-4.61	-4.42	-5.54
その他			-0.53	-1.91	7.62

注) 第5、6回ともF値は1%水準で有意。

4) 制度面の不足感(保育施設)

①母親の職業別

	第1回	第2回	第4回	第5回	第6回
家事・無職			10.68	9.56	8.06
常勤			-18.56	-15.57	-13.10
パート			-12.85	-6.67	-4.36
自営業			-13.49	-9.31	-9.88
その他			-1.59	-5.32	2.91

注) 第4、5、6回ともF値は1%水準で有意。

②家計所得の四分位別

	第1回	第2回	第4回	第5回
第1四分位			-3.03	-1.96
第2四分位			-1.82	-0.94
第3四分位			2.08	0.57
第4四分位			2.73	2.38

注) 第4回のF値は1%水準で有意。

③父親の労働時間別

	第1回	第3回	第4回	第5回
なし		1.48	3.65	-4.65
20時間未満		4.42	5.08	4.85
20-40時間未満		-4.35	-5.40	-3.69
40-60時間未満		-2.75	-2.25	-2.51
60時間以上		7.46	6.56	6.03

注) 第3、4、5回ともF値は1%水準で有意。

④父親の子育て時間別

	第2回		第5回	
	平日	休日	平日	休日
なし			9.09	9.90
30分未満			7.35	23.74
30-60分未満			5.83	-0.46
1-2時間未満			1.44	7.51
2-4時間未満			-5.90	3.57
4-6時間未満			-9.05	-0.04
6時間以上			-7.86	-0.92

注) 第5回のF値は1%水準で有意。

⑤父親の職業別

	第1回	第2回	第4回	第5回	第6回
家事・無職			3.76	-2.75	2.51
常勤			1.24	1.61	1.25
パート			7.45	5.64	0.15
自営業			-7.57	-8.37	-9.47
その他			-3.28	-3.71	2.61

注) 第4、5、6回ともF値は1%水準で有意。

5) 制度面の不足感(医療施設)

①母親の職業別

	第1回	第2回	第4回	第5回	第6回
家事・無職			0.23	0.73	0.35
常勤			-3.38	-2.64	-3.42
パート			1.64	0.50	1.27
自営業			4.35	2.46	3.74
その他			-2.83	-3.72	-2.59

注) 第4、6回のF値は1%水準で有意。第5回のF値は5%水準で有意。

②家計所得の四分位別

	第1回	第2回	第4回	第5回
第1四分位			5.44	6.83
第2四分位			1.56	1.37
第3四分位			-2.18	-2.62
第4四分位			-4.72	-5.50

注) 第4、5回ともF値は1%水準で有意。

③父親の労働時間別

	第1回	第3回	第4回	第5回
なし		5.70	4.21	-4.07
20時間未満		8.37	8.26	9.59
20-40時間未満		1.02	1.69	4.72
40-60時間未満		-0.70	-0.71	-1.00
60時間以上		0.51	0.44	0.51

④父親の子育て時間別

	第2回		第5回	
	平日	休日	平日	休日
なし			-1.41	5.84
30分未満			-3.26	0.12
30-60分未満			-1.24	-2.88
1-2時間未満			0.25	1.21
2-4時間未満			0.52	-0.51
4-6時間未満			2.86	-0.30
6時間以上			18.16	0.08

注) 第5回の平日のF値は1%水準で有意。

⑤父親の職業別

	第1回	第2回	第4回	第5回	第6回
家事・無職			4.36	-2.58	-5.67
常勤			-0.59	-0.77	-0.99
パート			5.24	10.77	7.05
自営業			2.51	4.41	3.89
その他			1.04	-0.45	3.46

注) 第5、6回ともF値は1%水準で有意。

6) 経済的負担感

①母親の職業別

	第1回	第2回	第4回	第5回	第6回
家事・無職	1.71	-0.54	0.77	5.44	5.06
常勤	-12.26	-7.70	-8.62	-15.86	-19.10
パート	17.94	15.86	10.06	5.65	6.12
自営業	-7.00	-7.83	-15.25	-15.16	-12.90
その他	7.05	10.63	-2.23	-10.83	0.08

注) 第1、2、4、5、6回ともF値は1%水準で有意。

②家計所得の四分位別

	第1回	第2回	第4回	第5回
第1四分位	13.54	3.48	3.29	0.68
第2四分位	10.38	10.26	6.64	10.51
第3四分位	-3.03	0.99	1.71	5.82
第4四分位	-20.01	-14.53	-11.37	-15.91

注) 第1、2、4、5回ともF値は1%水準で有意。

③父親の労働時間別

	第1回	第3回	第4回	第5回
なし	13.17	11.19	-2.30	-0.67
20時間未満	10.74	7.63	5.46	1.85
20-40時間未満	0.92	-1.77	-0.31	-4.55
40-60時間未満	-1.40	-0.72	-0.65	0.15
60時間以上	-1.74	1.78	3.25	5.18

注) 第1、3、5回のF値は1%水準で有意。第4回のF値は1%水準で有意。

④父親の子育て時間別

	第2回		第5回	
	平日	休日	平日	休日
なし	0.57	10.80	7.85	-0.60
30分未満	-1.00	8.75	5.50	12.49
30-60分未満	-4.05	2.07	-0.12	0.25
1-2時間未満	0.83	-0.79	0.80	2.10
2-4時間未満	3.40	1.86	0.54	6.09
4-6時間未満	3.57	3.07	-5.80	0.05
6時間以上	-0.77	0.60	-6.70	0.74

注) 第2回の平日、第5回の平日のF値は1%水準で有意。第5回の休日のF値は1%水準で有意。

⑤父親の職業別

	第1回	第2回	第4回	第5回	第6回
家事・無職	20.02	9.28	-3.70	4.43	-6.78
常勤	-0.33	0.65	1.59	3.02	2.44
パート	11.53	8.77	1.76	10.01	2.63
自営業	-3.60	-6.44	-5.45	-9.97	-9.58
その他	6.52	1.69	-10.88	-18.39	-8.90

注) 第1、2、4、5、6回ともF値は1%水準で有意。

7) 配偶者の育児参加不足感

①母親の職業別

	第1回	第2回	第4回	第5回	第6回
家事・無職			-0.20	0.65	-0.13
常勤			-4.76	-4.87	-5.20
パート			4.24	2.69	3.06
自営業			1.34	3.30	-0.82
その他			0.31	-6.32	3.62

注) 第4、5、6回ともF値は1%水準で有意。

②家計所得の四分位別

	第1回	第2回	第4回	第5回
第1四分位			4.30	0.37
第2四分位			0.00	2.23
第3四分位			-0.95	-1.10
第4四分位			-3.25	-1.48

注) 第4回のF値は1%水準で有意。第5回のF値は5%水準で有意。

③父親の労働時間別

	第1回	第3回	第4回	第5回
なし		9.49	5.50	11.59
20時間未満		-0.67	5.25	7.66
20-40時間未満		-3.14	-0.72	-0.62
40-60時間未満		-4.24	-4.26	-5.01
60時間以上		11.49	12.47	12.59

注) 第3、4、5回ともF値は1%水準で有意。

④父親の子育て時間別

	第2回		第5回	
	平日	休日	平日	休日
なし			51.51	95.11
30分未満			26.54	180.86
30-60分未満			7.16	120.49
1-2時間未満			-6.96	78.41
2-4時間未満			-15.14	23.04
4-6時間未満			-21.08	5.25
6時間以上			-20.53	-14.45

注) 第5回のF値は1%水準で有意。

⑤父親の職業別

	第1回	第2回	第4回	第5回	第6回
家事・無職			7.49	8.95	13.01
常勤			0.05	0.77	0.10
パート			18.97	4.07	-3.22
自営業			3.95	2.69	1.32
その他			-15.96	-15.34	-4.06

注) 第4、5回のF値は1%水準で有意。第6回のF値は5%水準で有意。

8) 子育てに関する見解の家族内での不一致

①母親の職業別

	第1回	第2回	第4回	第5回	第6回
家事・無職			-2.96	-3.22	-4.76
常勤			2.93	2.41	6.12
パート			5.89	5.81	3.87
自営業			3.74	5.05	3.71
その他			-1.26	-6.59	-0.60

注) 第4、5、6回ともF値は1%水準で有意。

②家計所得の四分位別

	第1回	第2回	第4回	第5回
第1四分位			7.69	5.78
第2四分位			3.94	2.94
第3四分位			-4.08	-3.27
第4四分位			-7.18	-5.29

注) 第4、5回ともF値は1%水準で有意。

③父親の労働時間別

	第1回	第3回	第4回	第5回
なし		13.24	18.06	33.05
20時間未満		10.43	9.69	13.27
20-40時間未満		4.56	1.08	6.62
40-60時間未満		-1.19	-0.29	-1.03
60時間以上		-0.15	0.08	1.16

注) 第3、4、5回ともF値は1%水準で有意。

④父親の子育て時間別

	第2回		第5回	
	平日	休日	平日	休日
なし			5.90	2.84
30分未満			3.72	35.47
30-60分未満			1.05	27.17
1-2時間未満			-0.55	20.41
2-4時間未満			-1.21	14.97
4-6時間未満			-2.62	10.70
6時間以上			-1.38	-5.85

注) 第5回のF値は1%水準で有意。

⑤父親の職業別

	第1回	第2回	第4回	第5回	第6回
家事・無職			20.91	26.96	27.26
常勤			-1.11	-0.59	-1.37
パート			14.68	22.30	13.84
自営業			6.39	4.75	5.74
その他			-5.66	-8.21	0.33

注) 第4、5、6回ともF値は1%水準で有意。

9) 子どもの育ちの不安感（健康面）

①母親の職業別

	第1回	第2回	第4回	第5回	第6回
家事・無職			0.70	2.63	3.39
常勤			-3.30	-5.76	-7.30
パート			1.39	-0.32	-2.09
自営業			-3.06	-3.62	-2.72
その他			0.70	-2.25	6.76

注) 第4回のF値は1%水準で有意。第5、6回のF値は5%水準で有意。

②家計所得の四分位別

	第1回	第2回	第4回	第5回
第1四分位			3.30	2.46
第2四分位			1.37	-0.42
第3四分位			-0.91	1.97
第4四分位			-3.69	-3.75

③父親の労働時間別

	第1回	第3回	第4回	第5回
なし		3.25	6.53	13.05
20時間未満		4.37	1.32	2.21
20-40時間未満		-2.18	4.60	0.75
40-60時間未満		-0.01	-1.64	-0.84
60時間以上		-1.41	1.00	1.05

注) 第4回のF値は1%水準で有意。第5回のF値は5%水準で有意。

④父親の子育て時間別

	第2回		第5回	
	平日	休日	平日	休日
なし			2.01	11.27
30分未満			2.05	-2.62
30-60分未満			1.04	10.12
1-2時間未満			0.46	1.95
2-4時間未満			-1.57	5.11
4-6時間未満			-4.97	2.86
6時間以上			8.13	-1.81

注) 第5回のF値は1%水準で有意。

⑤父親の職業別

	第1回	第2回	第4回	第5回	第6回
家事・無職			7.85	18.11	11.85
常勤			-0.01	0.57	-0.13
パート			6.86	1.98	10.36
自営業			-3.16	-4.65	-3.53
その他			4.62	-0.39	4.89

注) 第4、5、6回ともF値は1%水準で有意。

10) 子どもの育ちの不安感 (しつけ・育ち面)

①母親の職業別

	第1回	第2回	第4回	第5回	第6回
家事・無職			6.14	4.40	3.63
常勤			-12.84	-7.51	-6.11
パート			-2.82	-0.84	-1.30
自営業			-11.50	-4.68	-4.75
その他			-7.27	-10.36	-1.04

注) 第4、5、6回ともF値は1%水準で有意。

②家計所得の四分位別

	第1回	第2回	第4回	第5回
第1四分位			6.33	6.83
第2四分位			3.79	5.13
第3四分位			-0.64	-1.52
第4四分位			-9.12	-9.95

注) 第4、5回ともF値は1%水準で有意。

③父親の労働時間別

	第1回	第3回	第4回	第5回
なし			8.18	18.30
20時間未満			10.91	7.53
20-40時間未満			1.16	4.11
40-60時間未満			-1.88	-1.98
60時間以上			2.96	1.92

注) 第4、5回ともF値は1%水準で有意。

④父親の子育て時間別

	第2回		第5回	
	平日	休日	平日	休日
なし			2.42	9.75
30分未満			1.83	12.43
30-60分未満			-0.68	3.88
1-2時間未満			-0.20	11.46
2-4時間未満			-1.28	5.46
4-6時間未満			0.10	2.87
6時間以上			2.64	-2.44

注) 第5回の休日のF値は1%水準で有意。

⑤父親の職業別

	第1回	第2回	第4回	第5回	第6回
家事・無職			5.94	19.97	6.27
常勤			0.91	0.23	-0.21
パート			7.72	16.82	4.88
自営業			-5.91	-4.02	-4.49
その他			-2.69	-0.09	8.47

注) 第4、5、6回ともF値は1%水準で有意。

5. おわりに

本稿は、出生児縦断調査第1~7回をもとに、母親の育児不安・負担感の変化の特徴を明らかにすること、ならびに、育児不安や負担感に関する分析手法の検討を行うことを目的として検討を行ってきた。

母親の育児不安・負担感の変化については、第1~6回までの傾向と第7回時点での傾向と大きく異なっていた。小学校入学以降の育児不安・負担感の状況と就学前のそれとは大きく異なっていくことが推察される。また、第1~6回に限ってみると、子どもの年齢によって不安・負担感が下がる項目、あがる項目、一時点で高くなる項目と3つのパターンが明らかにされた。パネル調査を用いることで、こうした変化のパターンを具体的に示すことができ、子どもの各年齢時点での子育て支援ニーズの把握に用いることができると考える。

育児不安・負担感に関する分析手法の検討については、パネル調査を用いることで、「育児不安・負担感」と一括りにしては見えてこない、より具体的な育児に関する意識の変化を把握することができる。例えば本稿の分析において、母親の就業別にいえば、常勤では時間の不足感、家事・無職では保育施設の不足感、パートでは経済的負担感や配偶者の参加不足感が高いことが確認された。また、父親が無職やパートといった非正規職の場