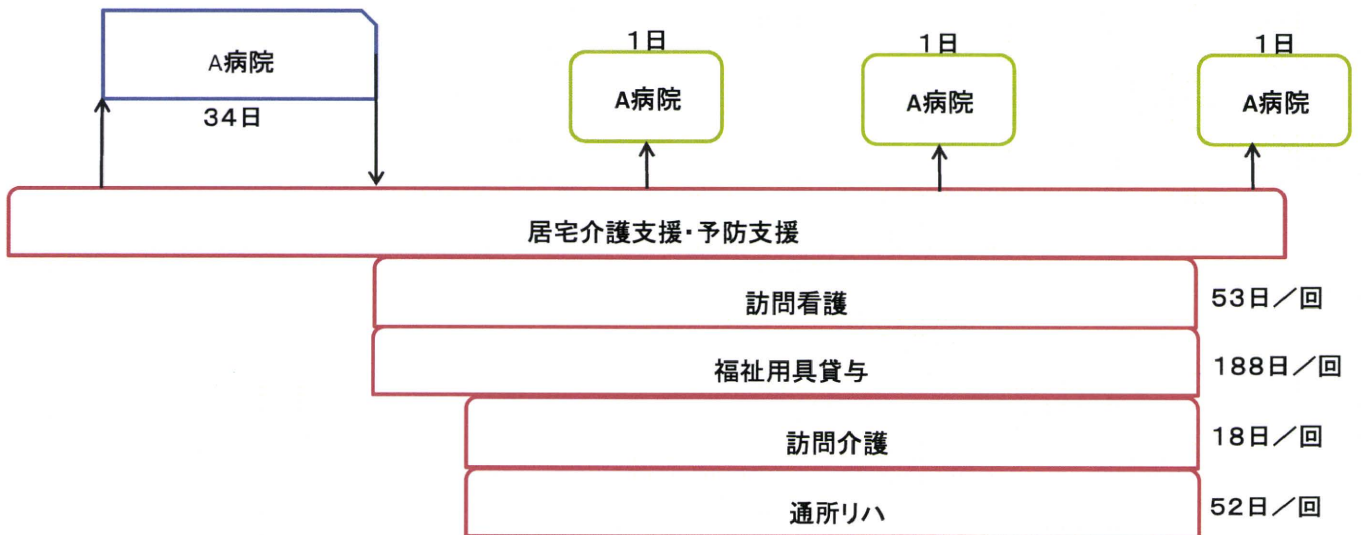


入院

施設・地域密着

外来

居宅



入院

施設・地域密着

外来

居宅

被保険者市町村	年齢層	性別	入院区分
京都府	70代	男	DPC/医科

同一市町村内
同一医療圏内
医療圏外

			月1	月2	月3	月4	月5	月6	月7	月8	月9	月10	計		
医療	入院	施設名市町村 日数・回数 費用 手術有無 リハ日数 医・DPC区分										A病院 京都市 29 1,988千円 あり DPC	B病院 京都市 1 19千円 医科	30 2,007千円	
	外来	施設名市町村 回数 費用												0	
介護	居宅介護支援・予防支援	施設名市町村 費用 要介護度				老人保健施設E 京都市 14千円 要介護1	老人保健施設E 京都市 18千円 要介護1	老人保健施設E 京都市 14千円 要介護1	老人保健施設E 京都市 14千円 要介護1	老人保健施設E 京都市 14千円 要介護1	老人保健施設E 京都市 14千円 要介護1			88千円	
	居宅 訪問介護	施設名市町村 日数・回数 費用				ケアプラン事業所F 京都市 4 11千円	ケアプラン事業所F 京都市 1 2千円	ケアプラン事業所F 京都市 13 30千円	ケアプラン事業所F 京都市 9 21千円	ケアプラン事業所F 京都市 8 18千円	ケアプラン事業所F 京都市 6 17千円			41 99千円	
	居宅 通所介護	施設名市町村 日数・回数 費用				通所介護事業所G 京都市 7 54千円	通所介護事業所G 京都市 4 31千円	通所介護事業所G 京都市 9 69千円	通所介護事業所G 京都市 8 62千円	通所介護事業所G 京都市 7 51千円	通所介護事業所G 京都市 9 72千円			44 340千円	
	居宅 通所リハビリテーション	施設名市町村 日数・回数 費用						老人保健施設H 京都市 4 30千円	老人保健施設H 京都市 4 30千円	老人保健施設H 京都市 6 45千円	老人保健施設H 京都市 4 36千円			18 141千円	
	地域密着	施設名市町村 日数・回数 費用													
	施設	施設名市町村 日数・回数 費用													
	特定介護サービス等	施設名市町村 日数・回数 費用													
月別医療費			0千円	0千円	0千円	0千円	0千円	0千円	0千円	0千円	0千円		2,680千円	2,007千円	
月別介護費			0千円	0千円	0千円	79千円	51千円	143千円	127千円	129千円	139千円		0千円	668千円	
月別費用計			0千円	0千円	0千円	79千円	51千円	143千円	127千円	129千円	139千円		2,680千円	2,675千円	

被保険者市町村	年齢層	性別	入院区分
京都市	70代	男	医科

同一市町村内
同一医療圏内
医療圏外

			月1	月2	月3	月4	月5	月6	月7	月8	月9	月10	計
医療	入院	施設名市町村 日数・回数 費用 手術有無 リハ日数 医・DPC区分		A病院 京都市 28 881千円 なし 医科	A病院 京都市 30 866千円 なし 医科	A病院 京都市 31 839千円 なし 医科	A病院 京都市 30 855千円 なし 医科	A病院 京都市 31 916千円 なし 医科	A病院 京都市 31 715千円 なし 医科	A病院 京都市 30 582千円 なし 医科	A病院 京都市 31 635千円 なし 医科	A病院 京都市 22 451千円 なし 医科	264 6,741千円
	外来	施設名市町村 回数 費用											
介護	居宅介護支援・予防支援	施設名市町村 費用 要介護度											要介護2
	居宅 訪問看護	施設名市町村 日数・回数 費用										訪問介護ステーションE 京都市 4 39千円	4 39千円
	居宅 福祉用具貸与	施設名市町村 日数・回数 費用										ケアセンターF 宇治市 9 17千円	9 17千円
	地域密着	施設名市町村 日数・回数 費用											
	施設	施設名市町村 日数・回数 費用											
	特定介護サービス等	施設名市町村 日数・回数 費用											
月別医療費			0千円	881千円	866千円	839千円	855千円	916千円	715千円	582千円	635千円	451千円	6,741千円
月別介護費			0千円	0千円	0千円	0千円	0千円	0千円	0千円	0千円	0千円	56千円	56千円
月別費用計			0千円	881千円	866千円	839千円	855千円	916千円	715千円	582千円	635千円	507千円	6,797千円

被保険者市町村	年齢層	性別	入院区分
京都市	70代	女	DPC/医科

同一市町村内

同一医療圏内

医療圏外

			月1	月2	月3	月4	月5	月6	月7	月8	月9	月10	計	
医療	入院	施設名 市町村 日数・回数 費用 手術有無 リハ日数 医・DPC区分							A病院 京都市 15 1,617千円 DPC	B病院 京都市 10 310千円 DPC	B病院 京都市 25 687千円 医科			50 2,615千円
	外来	施設名 市町村 回数 費用										A病院 京都市 1 6千円		1 6千円
介護	居宅介護支援・ 予防支援		施設名 市町村 費用 要介護度	域包括支援センターE 京都市 4千円 要支援2	域包括支援センターE 京都市 4千円 要支援2	域包括支援センターE 京都市 4千円 要支援2	域包括支援センターE 京都市 4千円 要支援2	域包括支援センターE 京都市 4千円 要支援2	域包括支援センターE 京都市 4千円 要支援2		域包括支援センターE 京都市 4千円 要支援1	域包括支援センターE 京都市 4千円 要支援1	域包括支援センターE 京都市 4千円 要支援1	39千円
	居宅	訪問介護	施設名 市町村 日数・回数 費用	ケアセンターF 京都市 1 12千円	ケアセンターF 京都市 1 12千円	ケアセンターF 京都市 1 12千円	ケアセンターF 京都市 1 12千円	ケアセンターF 京都市 1 12千円	ケアセンターF 京都市 1 12千円		ケアセンターF 京都市 1 12千円	ケアセンターF 京都市 1 25千円	ケアセンターF 京都市 1 25千円	9 136千円
	居宅	介護予防 福祉用具 貸与	施設名 市町村 日数・回数 費用									ケアセンターG 京都市 31 4千円	ケアセンターG 京都市 30 4千円	61 8千円
	地域密着		施設名 市町村 日数・回数 費用											
	施設		施設名 市町村 日数・回数 費用											
	特定介護 サービス 等		施設名 市町村 日数・回数 費用											
	月別医療費			0千円	0千円	0千円	0千円	0千円	0千円	0千円	1,927千円	687千円	0千円	6千円
月別介護費			17千円	17千円	17千円	17千円	17千円	17千円	17千円	0千円	17千円	33千円	33千円	183千円
月別費用計			17千円	17千円	17千円	17千円	17千円	17千円	17千円	1,927千円	704千円	33千円	39千円	2,804千円

被保険者市町村	年齢層	性別	入院区分
長岡京市	70代	女	DPC/医科

同一市町村内

同一医療圏内

医療圏外

			月1	月2	月3	月4	月5	月6	月7	月8	月9	月10	計	
医療	入院	施設名 市町村 日数・回数 費用 手術有無 リハ日数 医・DPC区分	A病院 長岡京市 14 601千円 なし DPC	A病院 長岡京市 6 385千円 なし DPC						A病院 長岡京市 27 655千円 なし DPC	A病院 長岡京市 31 769千円 なし 医科	A病院 長岡京市 27 904千円 なし 医科	78 2,411千円	
	外来	施設名 市町村 回数 費用	A病院 長岡京市 1 8千円	A病院 長岡京市 1 8千円	A病院 長岡京市 1 6千円									3 23千円
介護	居宅介護支援・ 予防支援		施設名 市町村 費用 要介護度	居宅介護支援事業所E 長岡京市 13千円 要介護4	居宅介護支援事業所E 長岡京市 13千円 要介護5	居宅介護支援事業所E 長岡京市 13千円 要介護5	要介護5	要介護5	要介護5				40千円	
	居宅	訪問介護	施設名 市町村 日数・回数 費用	ケアセンターF 長岡京市 4 19千円	ケアセンターF 長岡京市 5 73千円	ケアセンターF 長岡京市 3 19千円							12 110千円	
	居宅	訪問看護	施設名 市町村 日数・回数 費用	訪問看護ステーションG 長岡京市 4 71千円	訪問看護ステーションG 長岡京市 5 90千円								9 161千円	
	居宅	通所介護	施設名 市町村 日数・回数 費用	デイサービスセンターH 長岡京市 2 20千円	デイサービスセンターH 長岡京市 1 10千円	デイサービスセンターH 長岡京市 1 12千円							4 41千円	
	居宅	福祉用具 貸与	施設名 市町村 日数・回数 費用	ケアセンターI 長岡京市 28 29千円	ケアセンターI 長岡京市 20 32千円	ケアセンターI 長岡京市 3 18千円							51 79千円	
	居宅	短期入所 療養介護 (介護老人 保健施設)	施設名 市町村 日数・回数 費用		新藤ハビリセンターJ 長岡京市 8 86千円								8 86千円	
	地域密着		施設名 市町村 日数・回数 費用											
	施設	介護保険 施設サー ビス	施設名 市町村 日数・回数 費用			リハビリセンターK 長岡京市 8 88千円	リハビリセンターK 長岡京市 31 339千円	リハビリセンターK 長岡京市 30 322千円	リハビリセンターK 長岡京市 10 108千円					857千円
特定介護 サービス 等		施設名 市町村 日数・回数 費用												
月別医療費			609千円	394千円	0千円	6千円	0千円	0千円	0千円	655千円	769千円	904千円	2,434千円	
月別介護費			103千円	176千円	121千円	339千円	322千円	108千円	0千円	0千円	0千円	0千円	1,168千円	
月別費用計			712千円	570千円	121千円	345千円	322千円	108千円	0千円	655千円	769千円	904千円	3,602千円	

被保険者市町村	年齢層	性別	入院区分
城陽市	70代	女	医科

同一市町村内 同一医療圏内 医療圏外

			月1	月2	月3	月4	連携	月5	月6	月7	連携	月8	月9	月10	計
医療	入院	施設名市町村 日数・回数 費用 手術有無 リハ日数 医・DPC区分	A病院 京田辺市 7 268千円 あり total:76 医科	A病院 京田辺市 31 2,781千円 医科	A病院 京田辺市 31 819千円 医科	A病院 京田辺市 23 627千円 医科	なし	B病院 城陽市 8 197千円 なし total:47 医科	B病院 城陽市 31 562千円 医科	B病院 城陽市 29 426千円 医科	*1				160 5,679千円
	外来	施設名市町村 回数 費用 施設名 機関コード 市町村 回数 費用	A病院 京田辺市 1 61千円 医科										A病院 京田辺市 1 5千円		A病院 京田辺市 1 5千円
介護	居宅介護支援・ 予防支援	施設名市町村 費用 要介護度										介護支援事業所E 城陽市 13千円 要介護2	介護支援事業所E 城陽市 10千円 要介護2	介護支援事業所E 城陽市 10千円 要介護2	33千円
	居宅 訪問介護	施設名市町村 日数・回数 費用										介護支援事業所H 城陽市 7 28千円	介護支援事業所H 城陽市 9 36千円		16 64千円
	地域密着														
	施設														
月別医療費			329千円	2,781千円	819千円	627千円		197千円	562千円	426千円		8千円	0千円	5千円	5,752千円
月別介護費			0千円	0千円	0千円	0千円		0千円	0千円	0千円		41千円	46千円	10千円	97千円
月別費用計			329千円	2,781千円	819千円	627千円		197千円	562千円	426千円		49千円	46千円	15千円	5,850千円

*1: 退院時診療状況添付加算
診療情報提供料(1)

被保険者市町村	年齢層	性別	入院区分
大山崎町	70代	女	医科

同一市町村内 同一医療圏内 医療圏外

			月1	月2	月3	月4	月5	月6	月7	月8	月9	月10	計
医療	入院	施設名市町村 日数・回数 費用 手術有無 リハ日数 医・DPC区分				A病院 長岡京市 11 1,444千円 あり total:47 医科	A病院 長岡京市 30 687千円 医科	A病院 長岡京市 31 923千円 医科	A病院 長岡京市 18 824千円 医科				90 3,878千円
	外来	施設名市町村 回数 費用											
介護	居宅介護支援・ 予防支援	施設名市町村 費用 要介護度	居宅介護支援事業所E 長岡京市 10千円 要介護1	居宅介護支援事業所E 長岡京市 10千円 要介護1	居宅介護支援事業所E 長岡京市 10千円 要介護2	居宅介護支援事業所E 長岡京市 12千円 要介護2							43千円
	居宅 通所リハ	施設名市町村 日数・回数 費用			介護老人保健施設F 長岡京市 7 46千円	介護老人保健施設F 長岡京市 3 21千円							10 68千円
	居宅 福祉用具 貸与	施設名市町村 日数・回数 費用			ケアセンターG 京都市 30 5千円	ケアセンターG 京都市 29 5千円							59 9千円
	地域密着												
	施設												
月別医療費			0千円	0千円	0千円	1,444千円	687千円	923千円	824千円	0千円	0千円	0千円	3,878千円
月別介護費			10千円	10千円	61千円	38千円	0千円	0千円	0千円	0千円	0千円	0千円	119千円
月別費用計			10千円	10千円	61千円	1,481千円	687千円	923千円	824千円	0千円	0千円	0千円	3,997千円

被保険者市町村	年齢層	性別	入院区分
南丹市	60代	男	DPC

同一市町村内 同一医療圏内 医療圏外

			月1	月2	月3	月4	月5	月6	月7	月8	月9	月10	計	
医療	入院	施設名 市町村 日数・回数 費用 手術有無 リハ日数 医・DPC区分		A病院 南丹市 7 1,264千円 あり total:22 DPC	A病院 南丹市 27 732千円 DPC								34 1,996千円	
	外来	施設名 市町村 回数 費用					A病院 南丹市 1 4千円			A病院 南丹市 1 4千円		A病院 南丹市 1 4千円	11千円	
介護	居宅介護支援・予防支援	施設名 市町村 費用 要介護度	包括支援センターE 南丹市 4千円 要支援2	包括支援センターE 南丹市 4千円 要支援2	グループホームF 南丹市 13千円 要介護3	グループホームF 南丹市 13千円 要介護3	グループホームF 南丹市 13千円 要介護3	グループホームF 南丹市 13千円 要介護3	グループホームF 南丹市 13千円 要介護3	グループホームF 南丹市 13千円 要介護3	グループホームF 南丹市 13千円 要介護3	グループホームF 南丹市 13千円 要介護3	112千円	
	居宅	訪問看護	施設名 市町村 日数・回数 費用		ナースステーションG 亀岡市 2 17千円	ナースステーションG 亀岡市 8 66千円	ナースステーションG 亀岡市 9 75千円	ナースステーションG 亀岡市 9 50千円	ナースステーションG 亀岡市 8 34千円	ナースステーションG 亀岡市 9 38千円	ナースステーションG 亀岡市 8 34千円	ナースステーションG 亀岡市 8 34千円	53 314千円	
	居宅	福祉用具貸与	施設名 市町村 日数・回数 費用		ケアステーションH 兵庫県 4 2千円	ケアステーションH 兵庫県 31 3千円	ケアステーションH 兵庫県 30 3千円	ケアステーションH 兵庫県 31 3千円	ケアステーションH 兵庫県 31 3千円	ケアステーションH 兵庫県 30 3千円	ケアステーションH 兵庫県 31 3千円	ケアステーションH 兵庫県 31 3千円	188 20千円	
	居宅	訪問介護	施設名 市町村 日数・回数 費用			グループホームI 南丹市 1 6千円	グループホームI 南丹市 2 13千円	グループホームI 南丹市 1 7千円	グループホームI 南丹市 2 13千円	グループホームI 南丹市 6 39千円	グループホームI 南丹市 6 38千円	グループホームI 南丹市 6 38千円	18 114千円	
	居宅	通所リハ	施設名 市町村 日数・回数 費用			介護老人保健施設K 南丹市 10 133千円	介護老人保健施設K 南丹市 8 98千円	介護老人保健施設K 南丹市 9 109千円	介護老人保健施設K 南丹市 9 105千円	介護老人保健施設K 南丹市 7 82千円	介護老人保健施設K 南丹市 9 104千円	介護老人保健施設K 南丹市 9 104千円	52 630千円	
	地域密着													
	施設													
月別医療費			0千円	1,264千円	732千円	0千円	4千円	0千円	0千円	4千円	0千円	4千円	2,007千円	
月別介護費			4千円	4千円	31千円	221千円	201千円	183千円	167千円	175千円	191千円	13千円	1,191千円	
月別費用計			4千円	1,268千円	763千円	221千円	205千円	183千円	167千円	179千円	191千円	17千円	3,197千円	

被保険者市町村	年齢層	性別	入院区分
京丹後市	70代	女	医科

同一市町村内 同一医療圏内 医療圏外

			月1	月2	月3	月4	月5	月6	月7	月8	月9	月10	計
医療	入院	施設名 市町村 日数・回数 費用 手術有無 リハ日数 医・DPC区分			A病院 京丹後市 30 1,283千円 脳血管疾患 医科	A病院 京丹後市 21 722千円 脳血管疾患 医科					B病院 京丹後市 2 217千円 医科	B病院 京丹後市 30 2,637千円 あり 医科	83 4,858千円
	外来	施設名 市町村 回数 費用								B病院 京丹後市 1 10千円	A病院 京丹後市 1 10千円		21千円
介護	居宅介護支援・予防支援	施設名 市町村 費用 要介護度				要介護5	要介護3	要介護3	要介護3	要介護3	要介護3	要介護3	
	居宅	施設名 市町村 日数・回数 費用											
	地域密着	認知症対応型共同生活介護(短期利)	施設名 市町村 日数・回数 費用							グループホームE 京丹後市 25 227千円	グループホームE 京丹後市 29 256千円		54 483千円
	施設	介護保健施設サービス	施設名 市町村 日数・回数 費用			老人保健施設F 京丹後市 11 128千円	老人保健施設F 京丹後市 30 314千円	老人保健施設F 京丹後市 31 318千円	老人保健施設F 京丹後市 31 318千円	老人保健施設F 京丹後市 6 71千円			109 1,149千円
特定介護サービス等	施設名 市町村 日数・回数 費用			老人保健施設F 京丹後市 11 15千円	老人保健施設F 京丹後市 30 41千円	老人保健施設F 京丹後市 31 43千円	老人保健施設F 京丹後市 31 43千円	老人保健施設F 京丹後市 6 8千円				109 150千円	
月別医療費			0千円	0千円	1,283千円	722千円	0千円	0千円	0千円	10千円	227千円	2,637千円	4,879千円
月別介護費			0千円	0千円	0千円	143千円	355千円	361千円	361千円	306千円	256千円	0千円	1,782千円
月別費用計			0千円	0千円	1,283千円	866千円	355千円	361千円	361千円	316千円	483千円	2,637千円	6,661千円

一般病床から後方病床へ：効率的な病床配分に向けての基礎データ

背景・目的：

病院や病床の機能分担、連携を進め、質が高く効率的な医療提供体制を構築して行く必要がある。その際、急性期の一般病床から、後方病床への円滑な患者の引き渡しが重要となる。両者の量的なバランス、即ち効率的な病床配分が重要である。ここで、後方病床とは、亜急性病床、回復期リハビリ病床、療養病床を指す。

効率的な病床配分に向けては、それぞれの在院日数が、基礎データとして必要である。そこで、個別入院症例ならびに病院のそれぞれを、分析の単位として、一般病床とその他後方病床との在院日数の分布を、算出することとした。

方法：

データ源（プロジェクト QIP 全 243 病院より、期間 2009/07～2009/12）

「一般病床＋その他(療養含む)病床」を除き、2種の病床を使った症例に限り、症例を抽出し、在院日数を求めた。

結果：

【病床の組み合わせ】	【在院日数】
一般病床＋亜急性期病床 (43 病院 2660 症例)	24 + 25 (19 + 20)
一般病床＋回復期リハ病床 (11 病院 622 症例)	40 + 27 (32 + 23)
一般病床＋療養病床 (2 病院 118 症例)	38 + 41 (32 + 36)
一般病床＋その他(療養含む)病床 (13 病院 1104 症例)	37 + 27 (28 + 20)

考察：

個別症例ごとにみると、大きくばらつき、一般病床と後方病床の在院日数の組み合わせは様々であった。しかし、病院ごとに特性があり、一般病床在院日数が長いと後方病床在院日数も長くなる傾向があった。

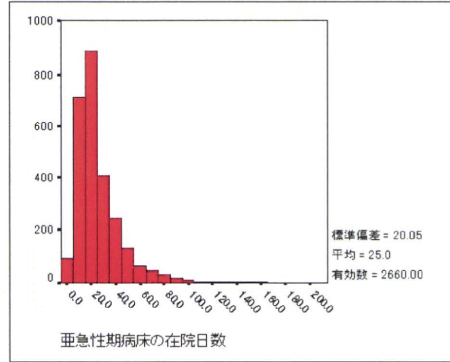
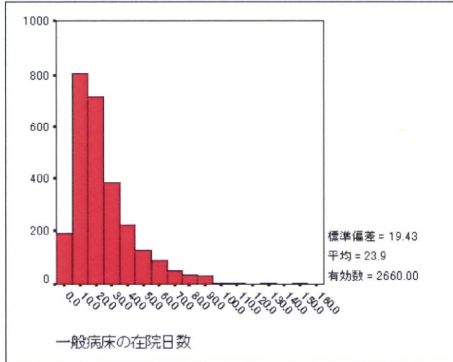
今回は、個別症例ごとに、DPCデータやレセプトデータを用いてデータ作成が可能であることを示した。今後、一般病床と、後方病床との在院日数の関係やその要因を探っていくことができるであろう。

一般病床とその他(亜急性期、回復期リハ、療養)病床の在院日数の分布

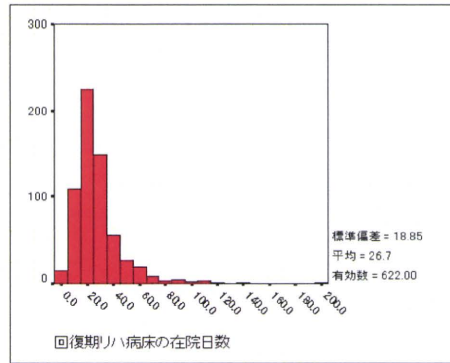
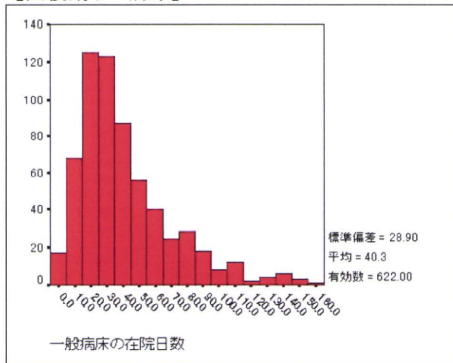
	症例数		一般病床の在院日数					その他病床の在院日数				
	病院数	レコード数	平均値	中央値	ハースンタイル			平均値	中央値	ハースンタイル		
					25	50	75			25	50	75
亜急性期病床	43	2660	24	19	10	19	31	25	20	13	20	31
回復期リハ病床	11	622	40	32	20	32	52	27	23	16	23	32
療養病床	2	118	38	32	23	32	45	41	36	25	36	49
その他(療養含む)病床	13	1104	37	28	15	28	55	27	20	13	20	33

※データ源(プロジェクトQIP全243病院より、期間2009/07~2009/12)
 ※2種の病床を使った症例に限る

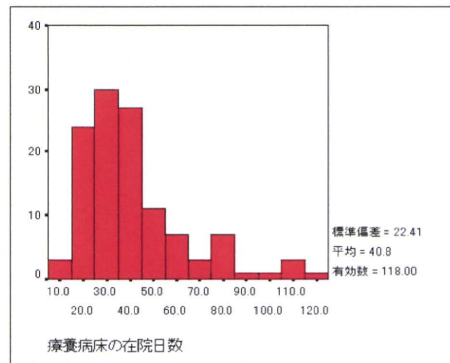
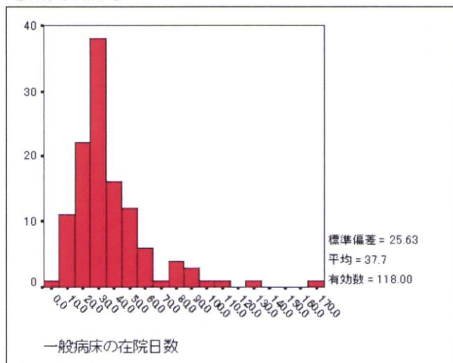
■ヒストグラム(在院日数)
 【亜急性期病床】



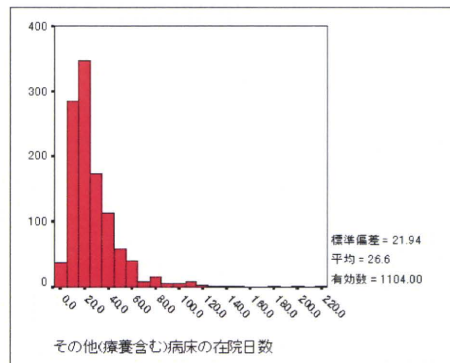
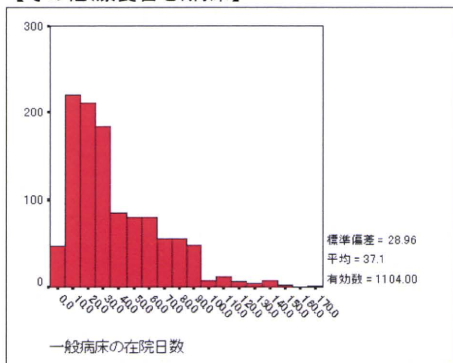
【回復期リハ病床】



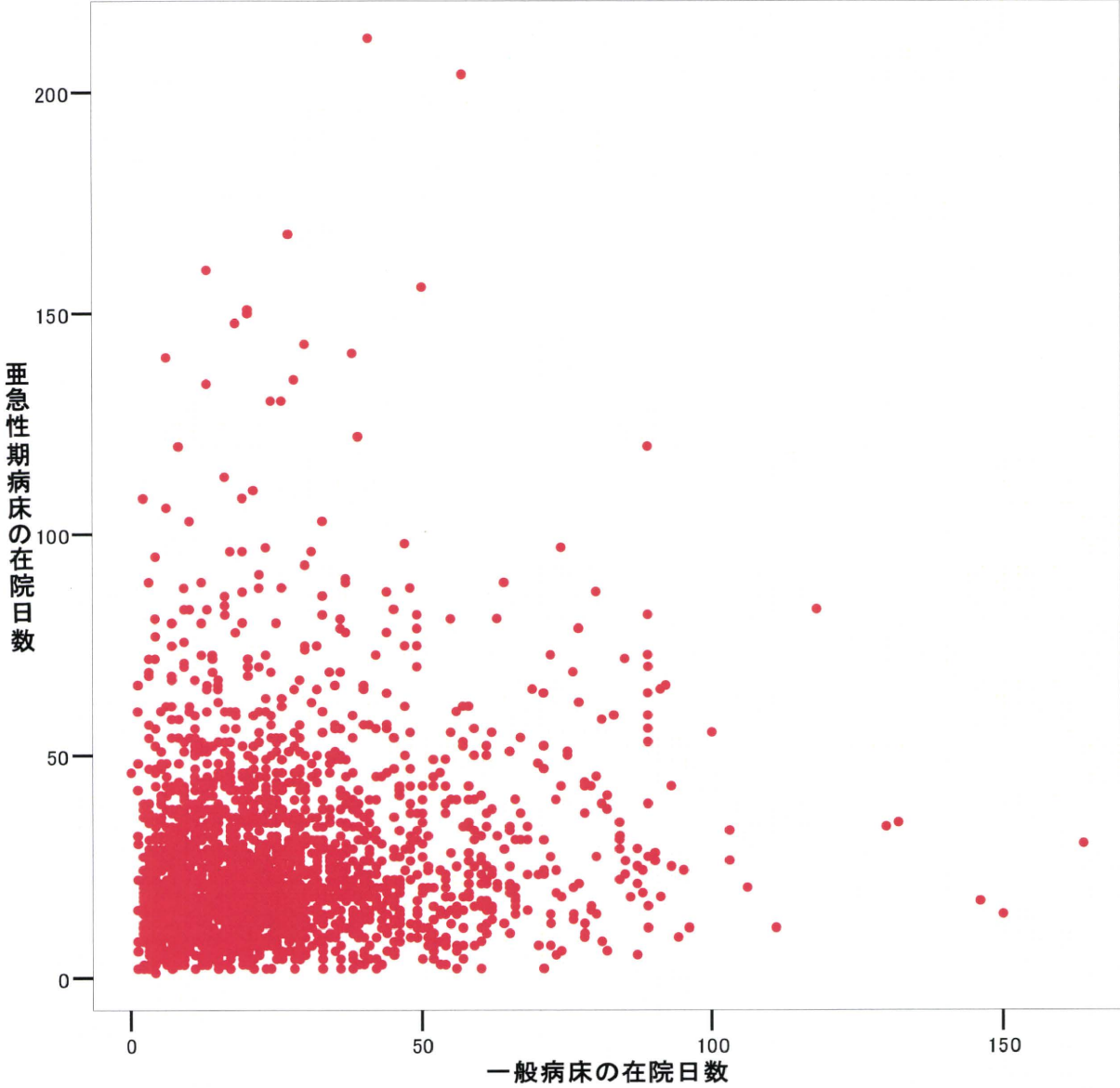
【療養病床】



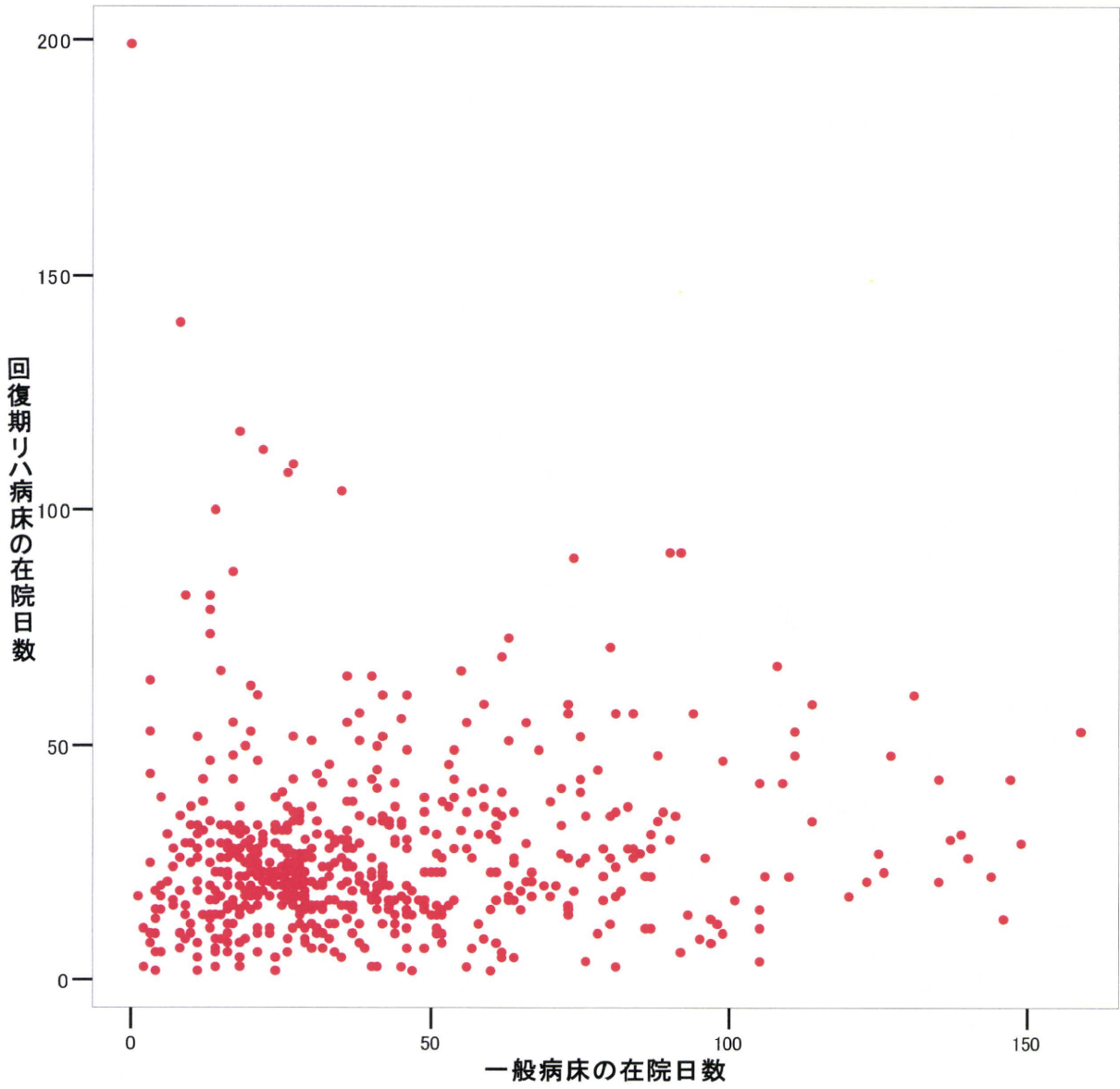
【その他(療養含む)病床】



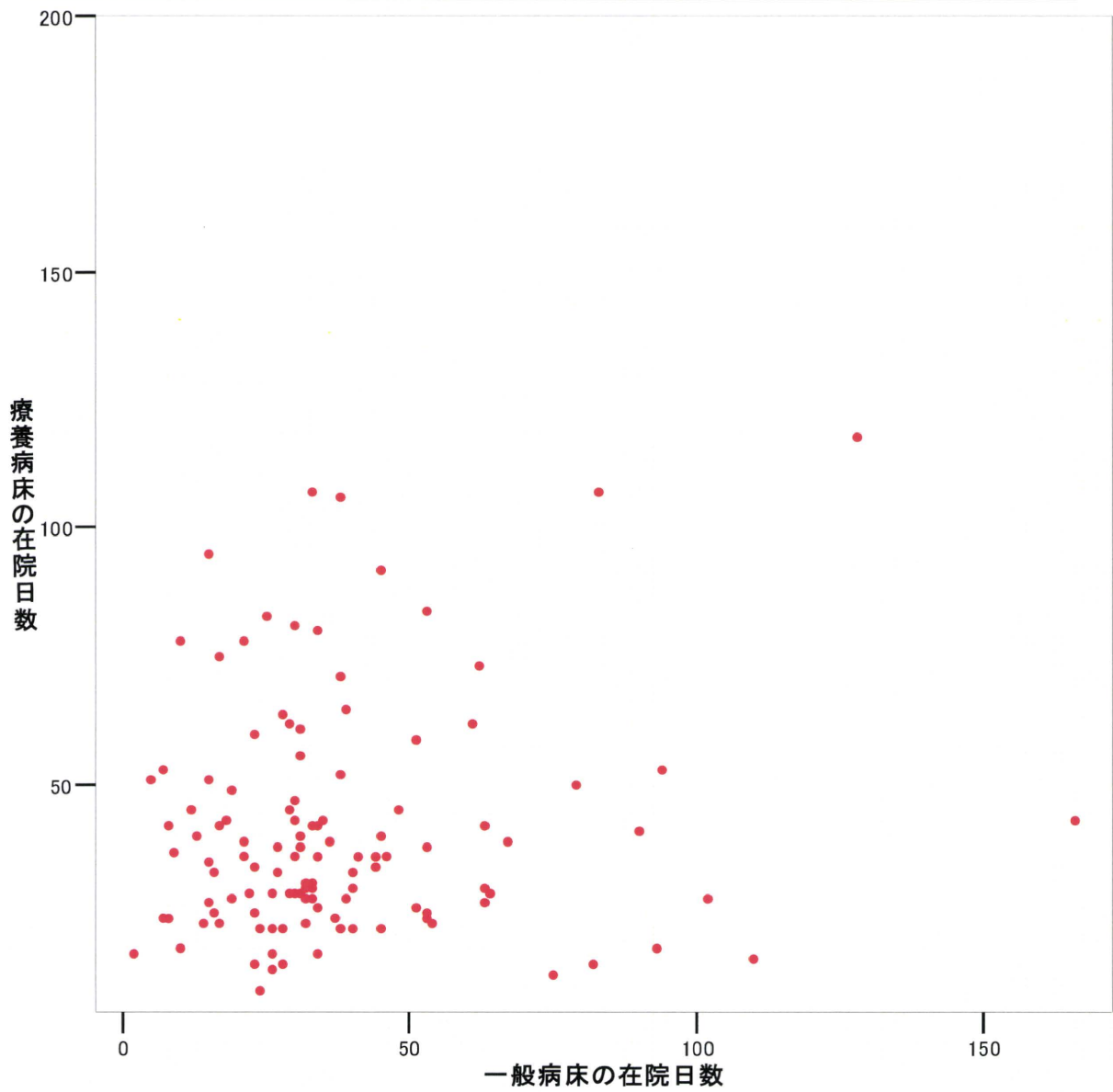
一般病床と亜急性期病床の個別症例ごとの在院日数(n=2660)



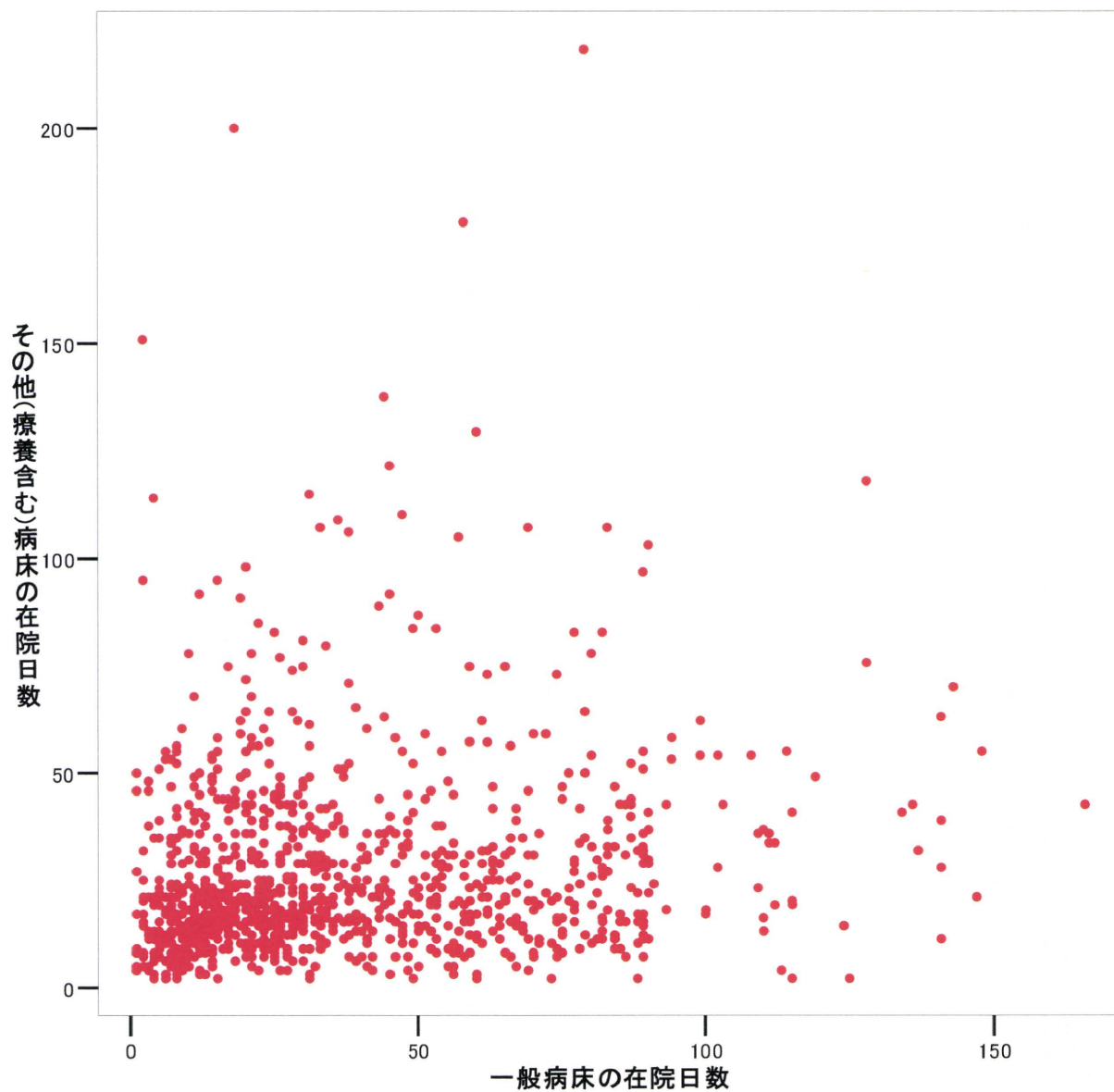
一般病床と回復期リハ病床の個別症例ごとの在院日数(n=622)



一般病床と療養病床の個別症例ごとの在院日数(n=118)

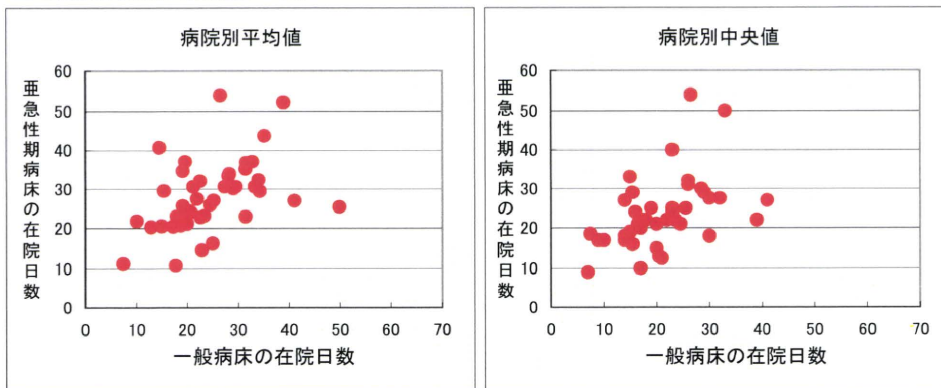


一般病床とその他(療養含む)病床の個別症例ごとの在院日数(n=1104)

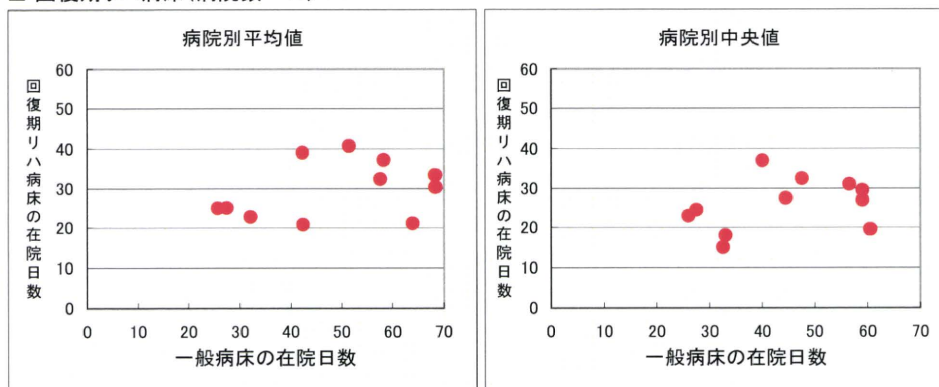


一般病床とその他の病床(亜急性期、回復期リハ、療養)の病院ごとの在院日数

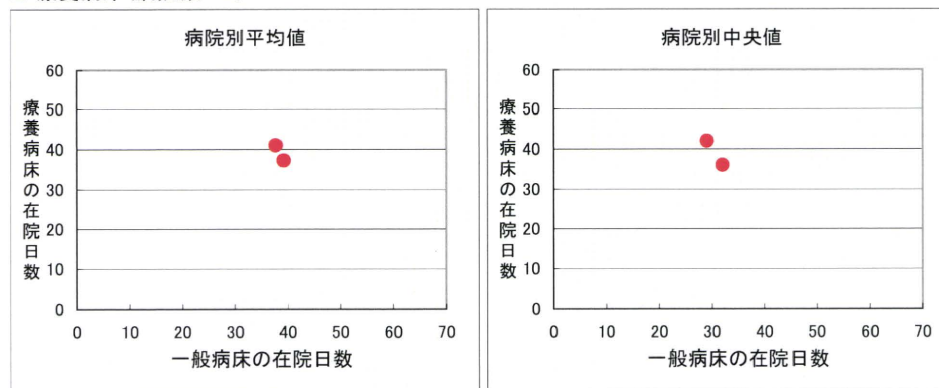
■ 亜急性期病床(病院数=43)



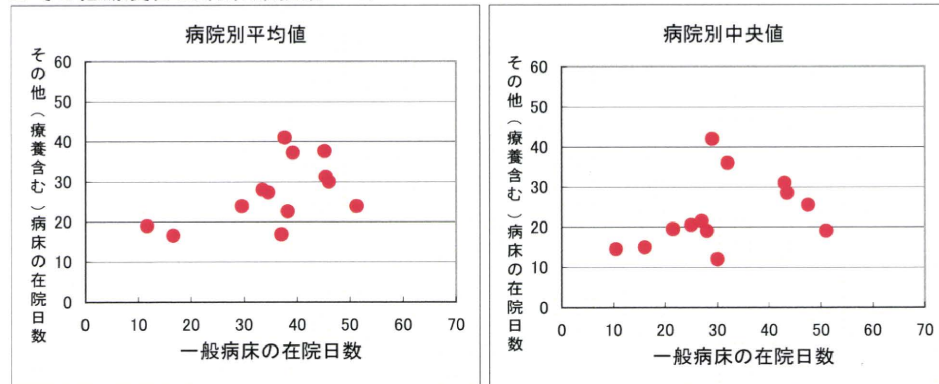
■ 回復期リハ病床(病院数=11)



■ 療養病床(病院数=2)



■ その他(療養含む)病床(病院数=13)



3. 一般病床から後方病床へ（在院日数：レセプトデータの活用）

－効率的な病床配分に向けての基礎データ

背景・目的：

前節では、DPC データを活用した病床区分別の在院日数を集計した。

本節では、同一の目的に対してレセプトデータを用いて集計を行なう。

DPC データにはないレセプトデータ活用の利点としては、慢性期・維持期の病床利用の実態をより広範に把握する事が出来る事が挙げられる。すなわち、後方病床として、亜急性病床、回復期リハビリ病床、医療療養病床以外にも、結核病床、障害者施設、精神病床や認知症治療病棟の利用実態について把握可能である。

こうしたレセプトデータの利点を生かし、個別入院症例を分析の単位として、一般病床とその他後方病床との在院日数の分布を、算出した。

方法：

平成 21 年 2 月から平成 22 年 5 月診療分の京都府内における国民健康保険被保険者の診療報酬請求支払データ（レセプトデータ）を用いて、一般病床、亜急性期病床、回復期リハビリテーション病床、医療療養病床、結核病床、障害者施設、精神病床、認知症治療病棟の利用形態を類型化し、各類型別に症例を抽出し、在院日数を求めた。

結果：

病床利用類型別患者構成、病床利用類型別在院日数、一般病床と後方を併用した患者別在院日数の散布図について次頁以降に示す。

考察：

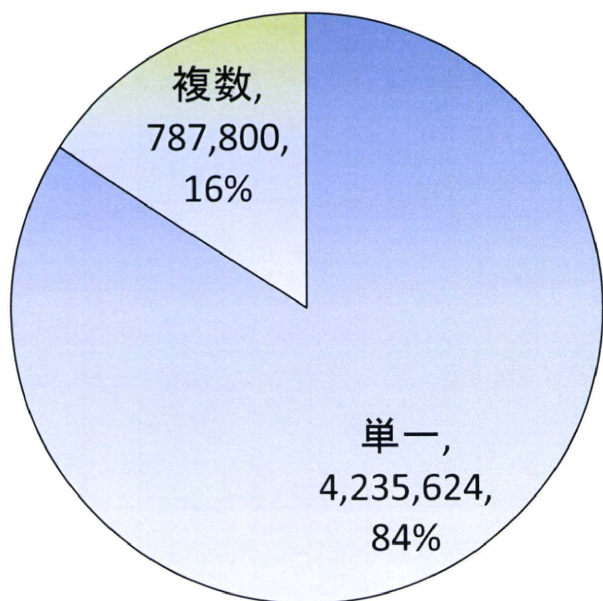
参照期間内において、4 種以上の病床を利用した患者はみられなかった。個別症例ごとには、後方病床の種類によって一般病床における在院日数が異なる傾向が認められた。本節でのデータは、患者特性を考慮していない。今後、疾患やその他の要因と病床利用の実態についても検討していく次第である。

表 病床利用類型別 人数・総日数・総日数・一人あたり平均日数

病床別在院日数の集計(全体)	人数	総日数			一人あたりの平均日数				
		一般病床	移動先病床1	移動先病床2	合計	一般病床	移動先病床1	移動先病床2	合計
一般病床のみ	124,918	3,405,734	0	0	3,405,734	27.3	0.0	0.0	27.3
亜急性期病床のみ	98	2,225	0	0	2,225	22.7	0.0	0.0	22.7
回復期リハ病床のみ	1,130	72,325	0	0	72,325	64.0	0.0	0.0	64.0
医療療養病床のみ	1,367	160,651	0	0	160,651	117.5	0.0	0.0	117.5
結核病床のみ	280	15,251	0	0	15,251	54.5	0.0	0.0	54.5
障害者施設のみ	4,059	251,508	0	0	251,508	62.0	0.0	0.0	62.0
精神病床のみ	2,740	308,139	0	0	308,139	112.5	0.0	0.0	112.5
認知症治療病棟のみ	184	19,791	0	0	19,791	107.6	0.0	0.0	107.6
一般病床+亜急性期病床	1,604	63,836	49,870	0	113,706	39.8	31.1	0.0	70.9
一般病床+回復期リハ病床	2,365	67,929	114,236	0	182,165	28.7	48.3	0.0	77.0
一般病床+医療療養病床	1,991	95,604	133,503	0	229,107	48.0	67.1	0.0	115.1
一般病床+結核病床	107	3,914	5,969	0	9,883	36.6	55.8	0.0	92.4
一般病床+障害者施設	2,308	80,426	125,317	0	205,743	34.8	54.3	0.0	89.1
一般病床+精神病床	65	1,831	4,534	0	6,365	28.2	69.8	0.0	97.9
一般病床+認知症治療病棟	35	1,029	4,505	0	5,534	29.4	128.7	0.0	158.1
一般病床+亜急性期病床+医療療養	15	862	650	770	2,282	57.5	43.3	51.3	152.1
一般病床+回復期リハ+医療療養	142	5,818	12,663	4,241	22,722	41.0	89.2	29.9	160.0
一般病床+医療療養+障害者施設	76	1,970	5,991	2,332	10,293	25.9	78.8	30.7	135.4

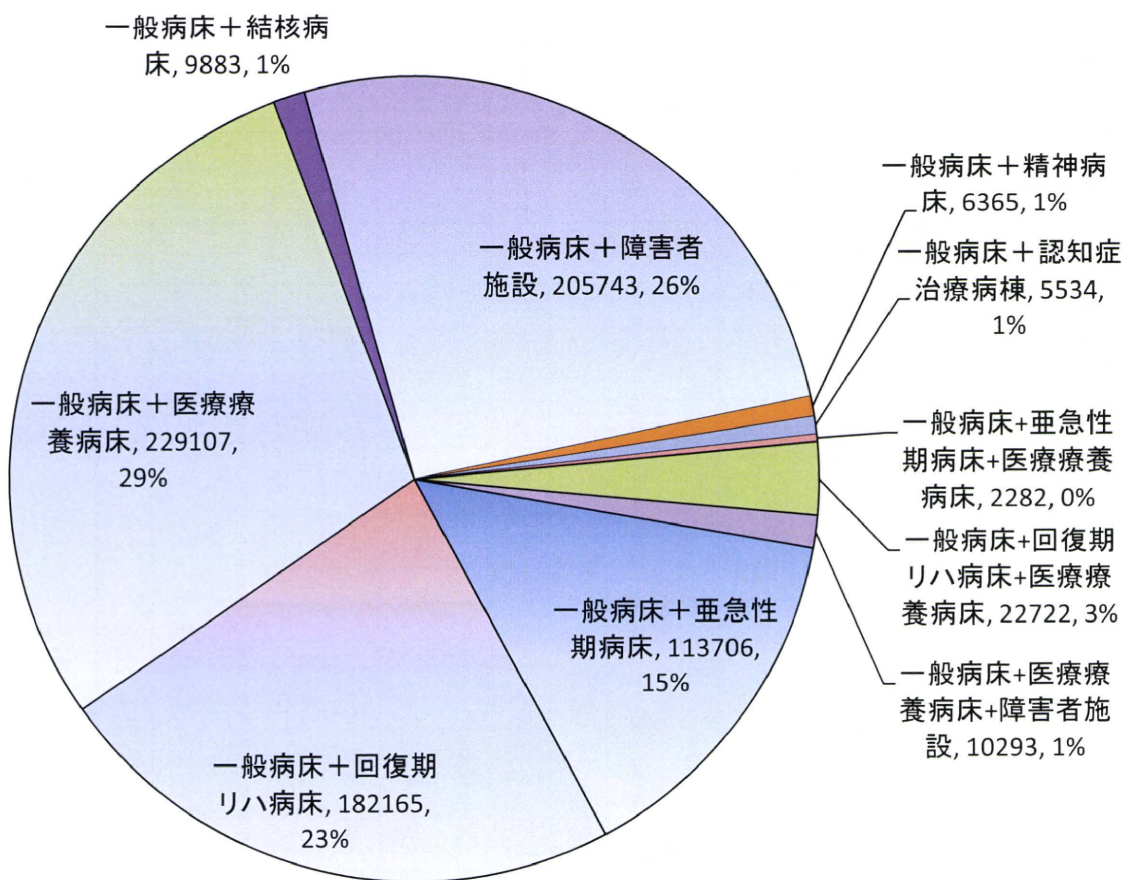
抽出期間 平成21年2月から平成22年5月診療分

病床利用類型別 総在院日数の構成割合(日数, %)

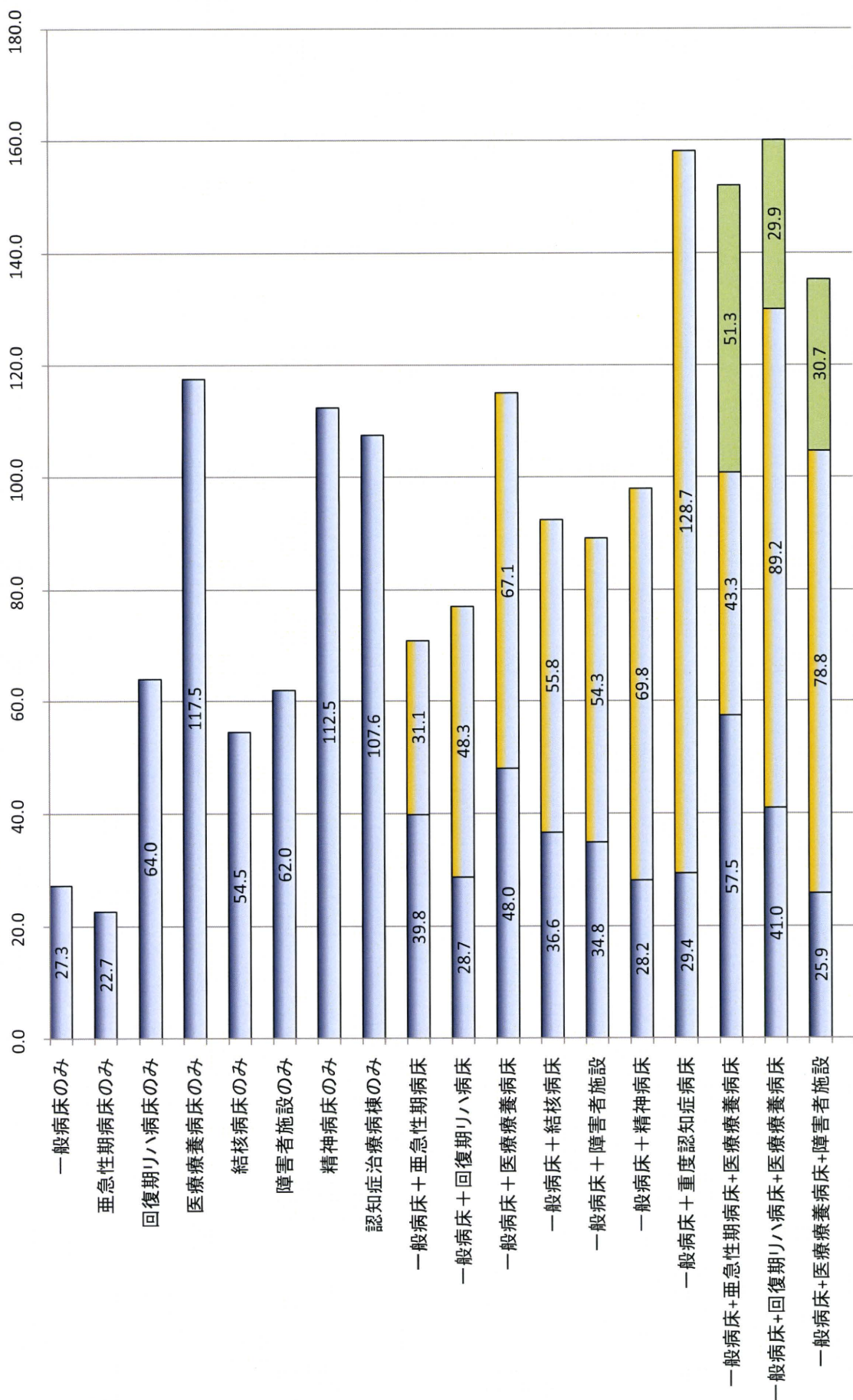


単一: 利用病床種別が1種のみ
 複数: 利用病床種別が2種以上

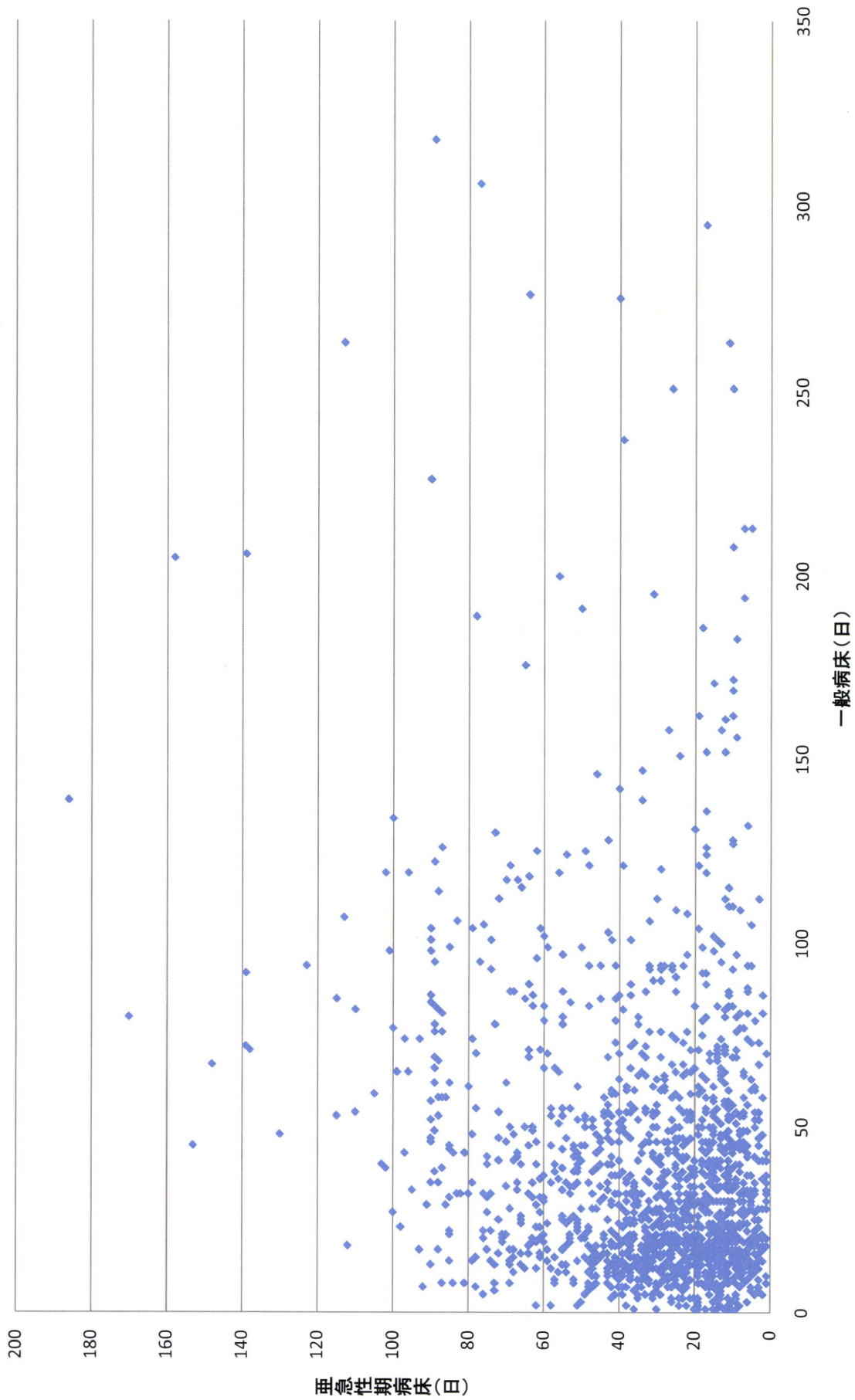
病床利用類型別総在院日数 複数併用者内訳【再掲】(日数, %)



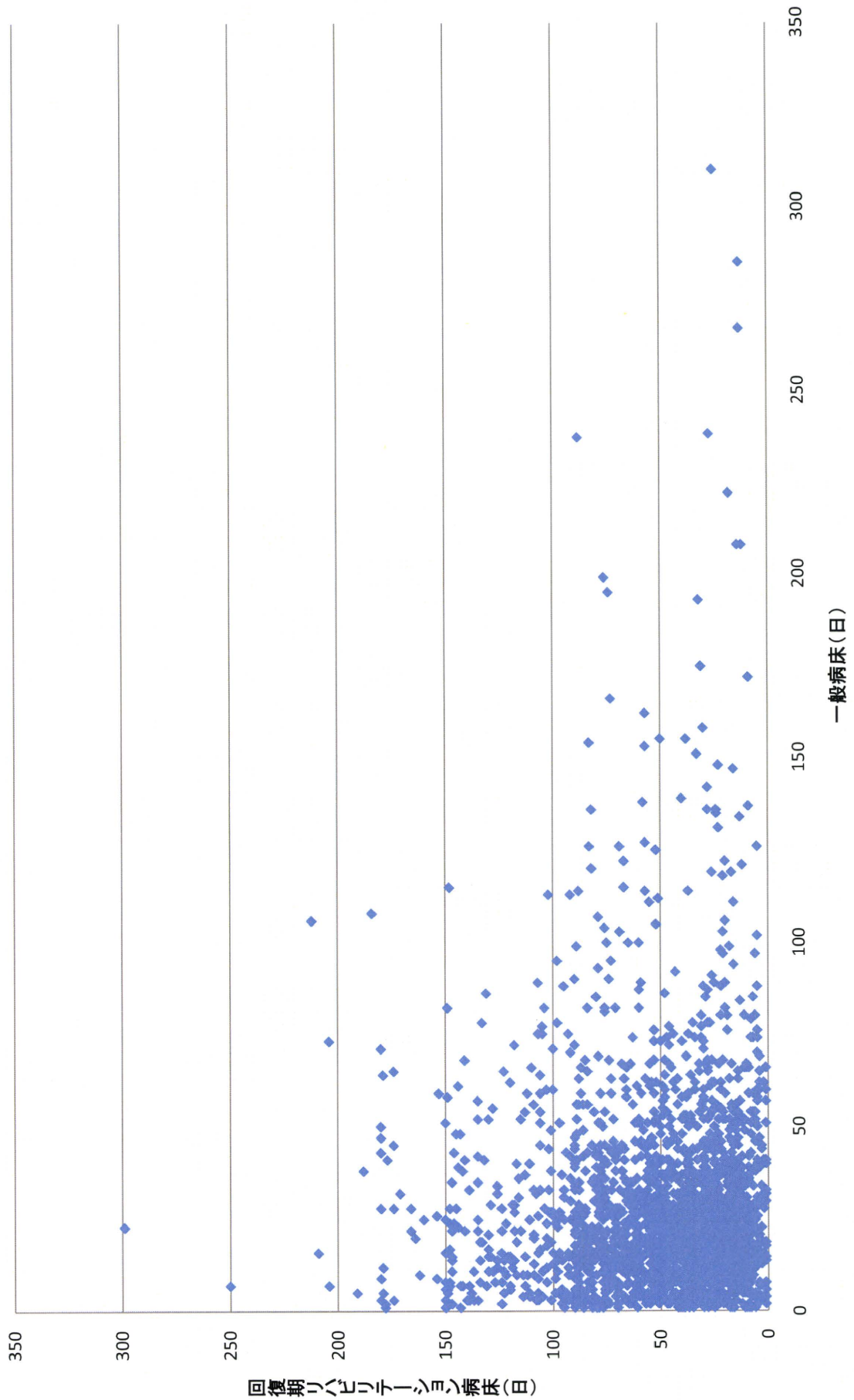
病床併用類型別 平均在院日数



一般病床と亜急性期病床を併用した患者別 在院日数の散布図



一般病床と回復期リハビリテーション病棟を併用した患者別 在院日数の散布図



一般病床と医療療養病床を併用した患者別 在院日数の散布図

