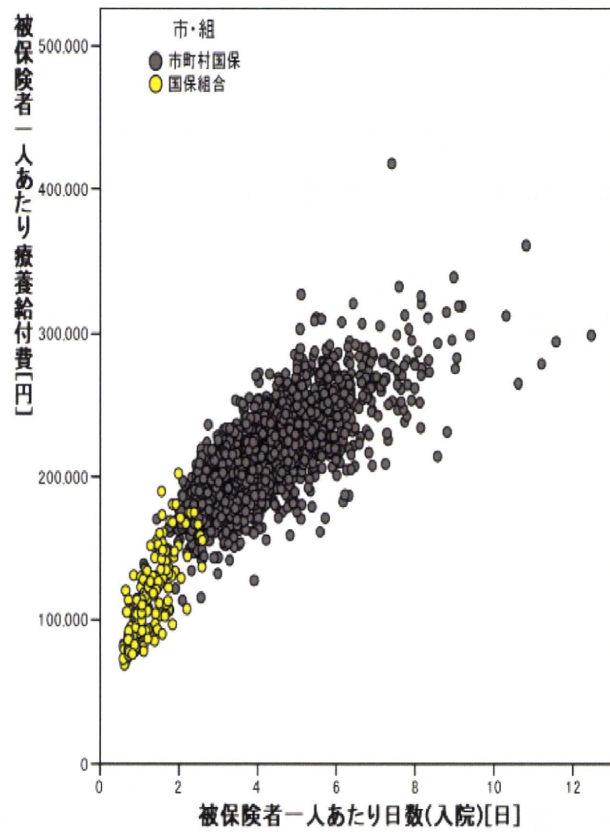
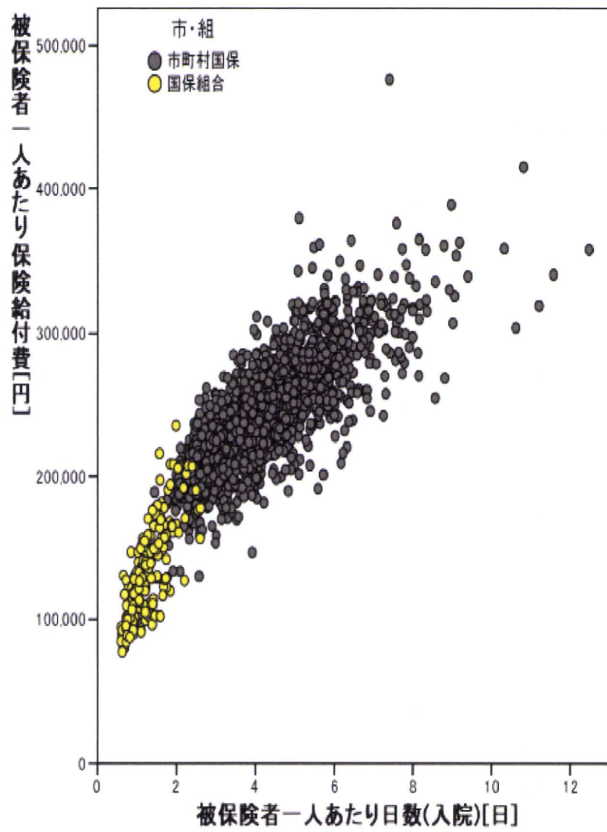
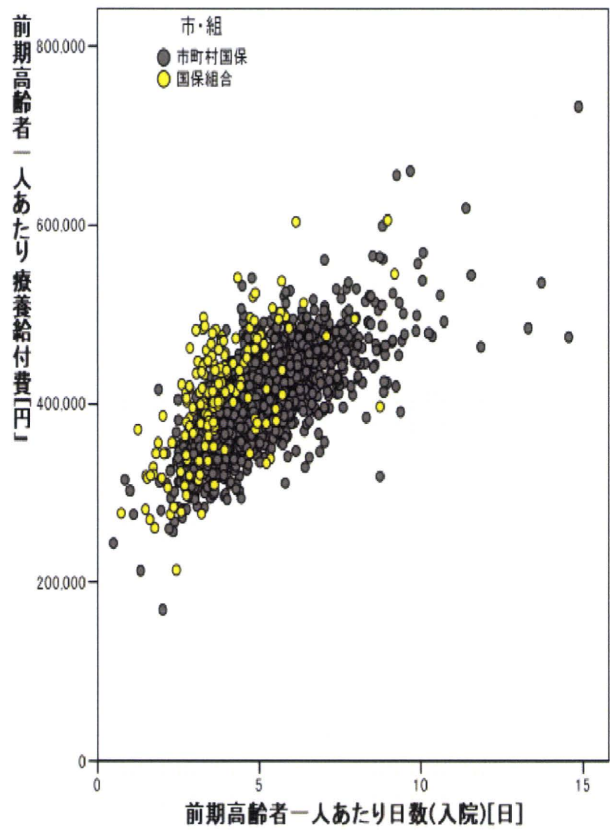
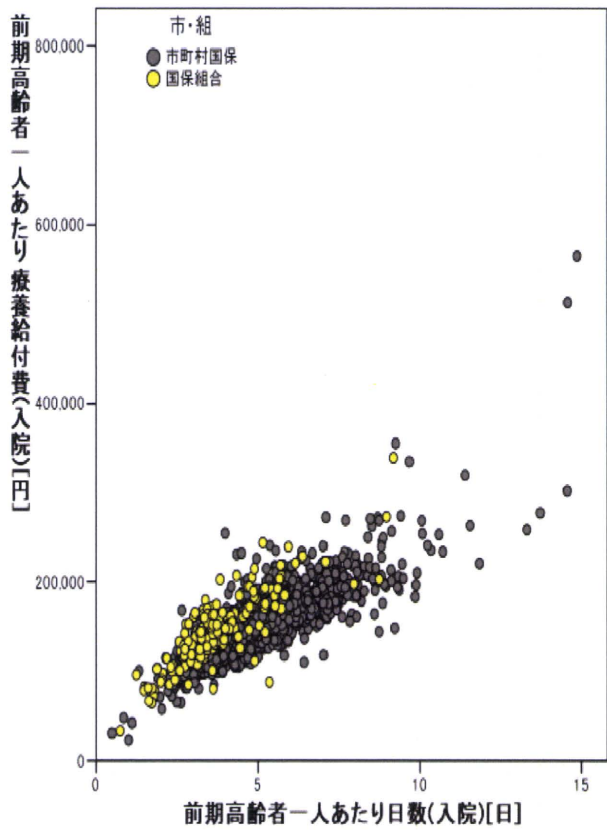
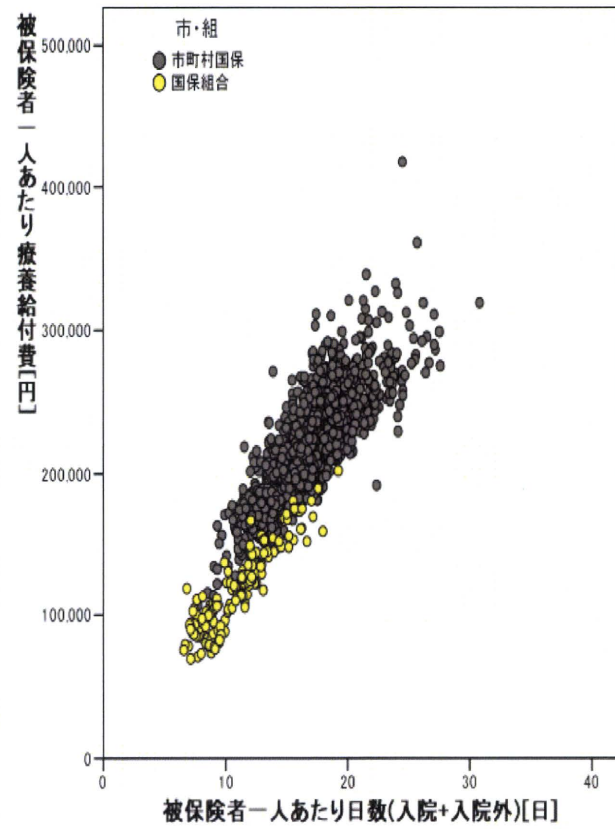
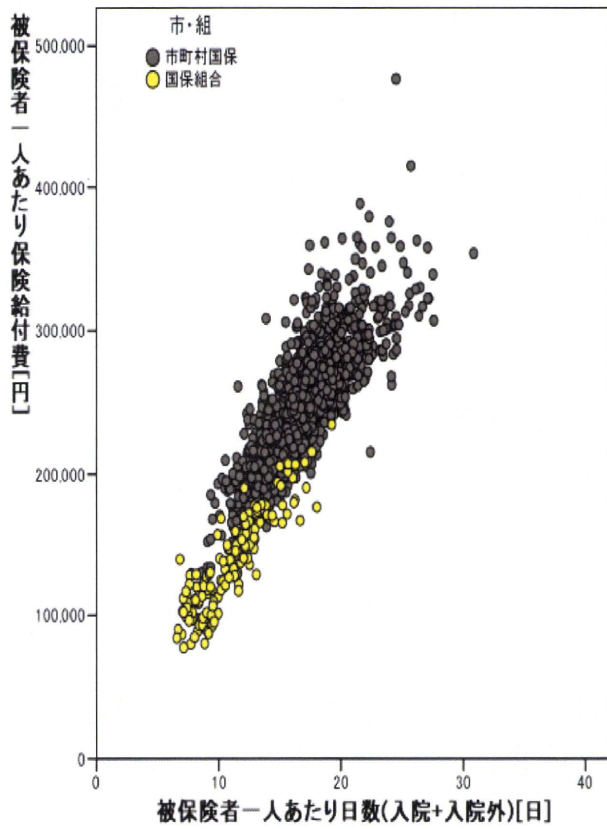
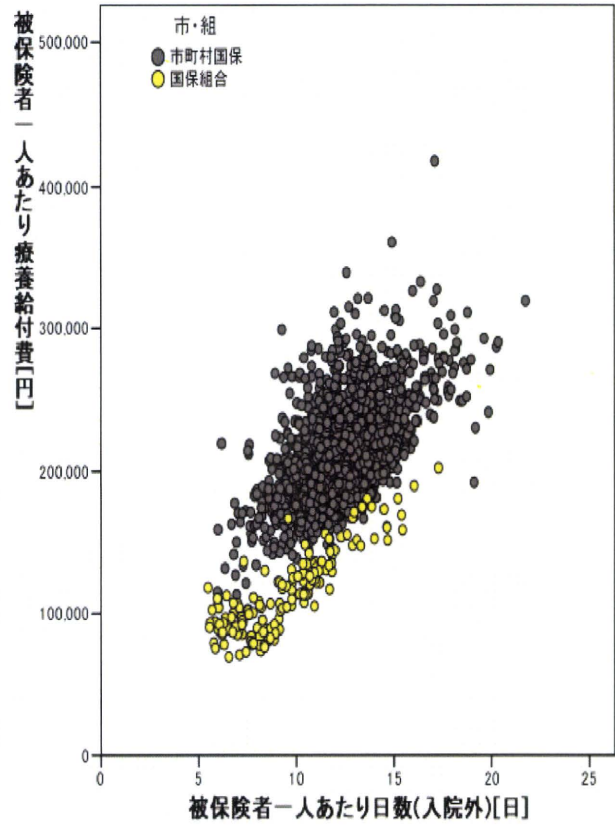
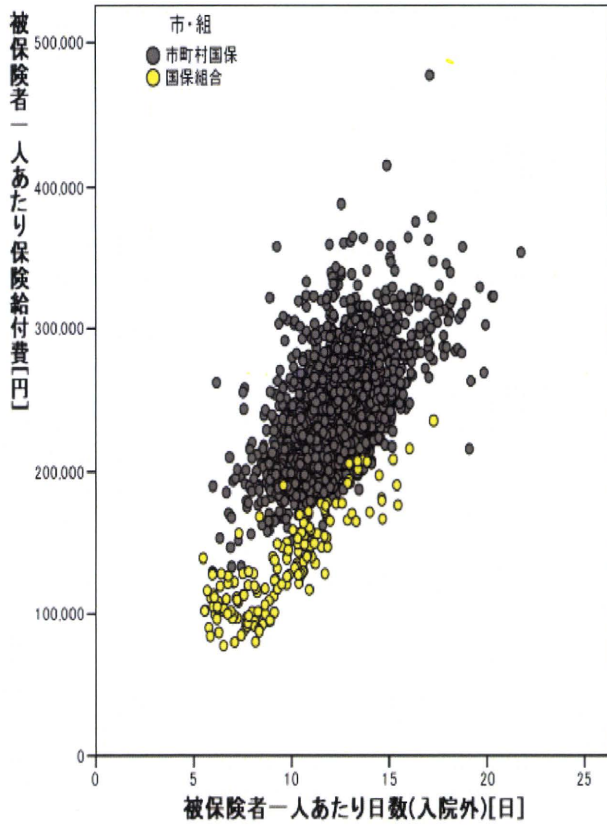


5. 前期高齢者割合、保険給付費等の 散布図

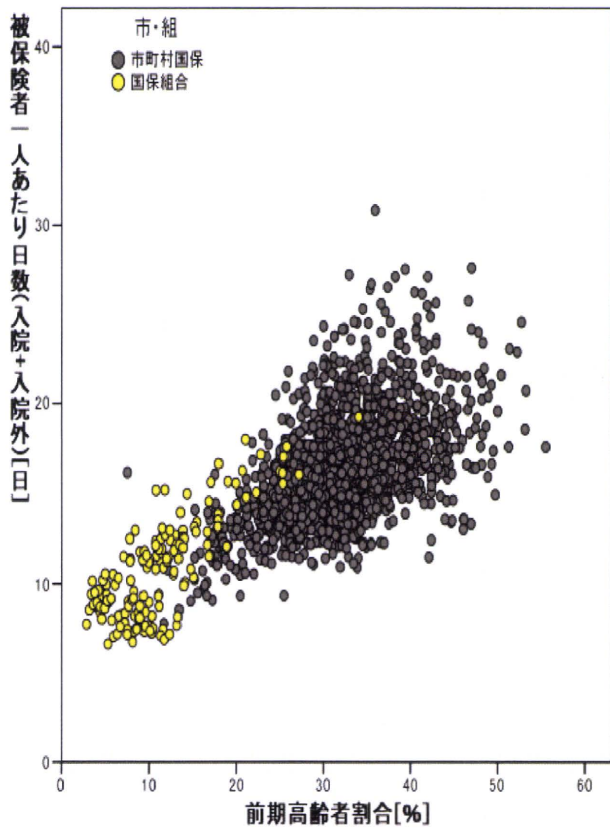
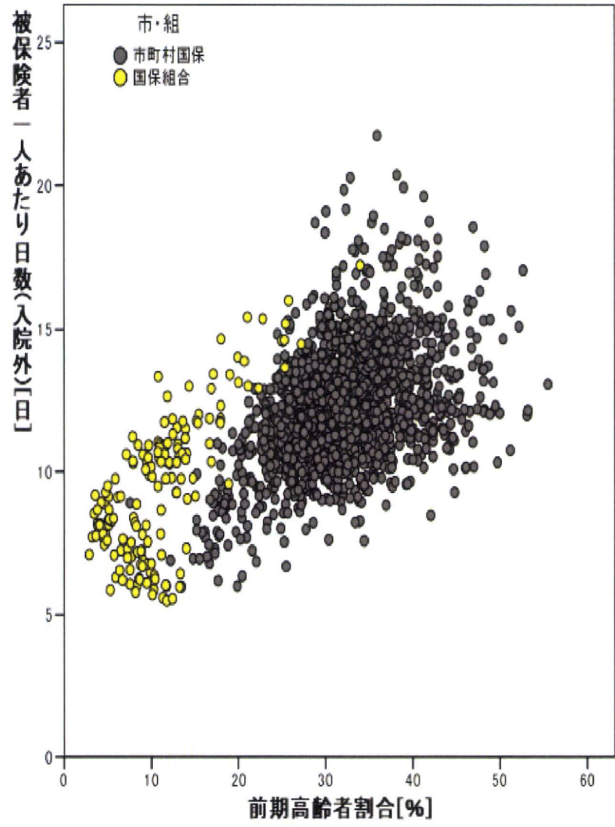
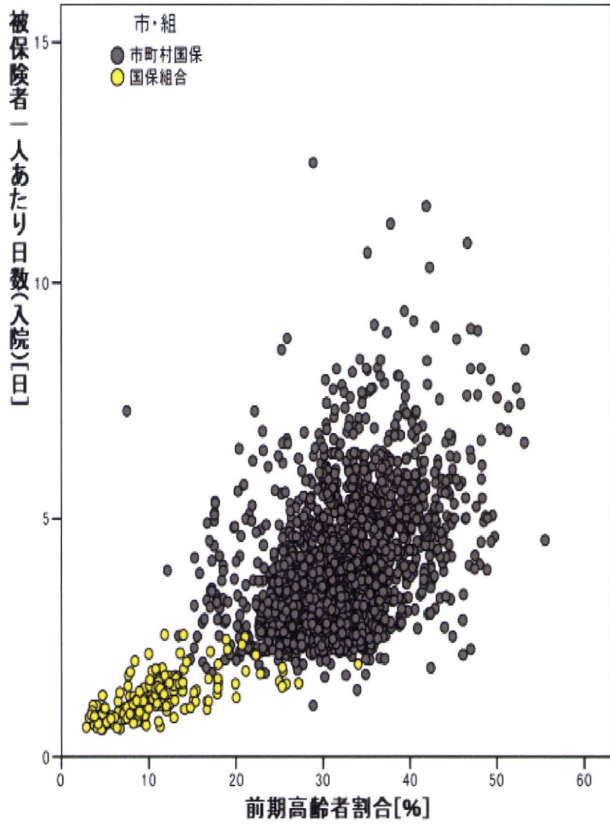
市町村国保、国保組合 色分け散布図



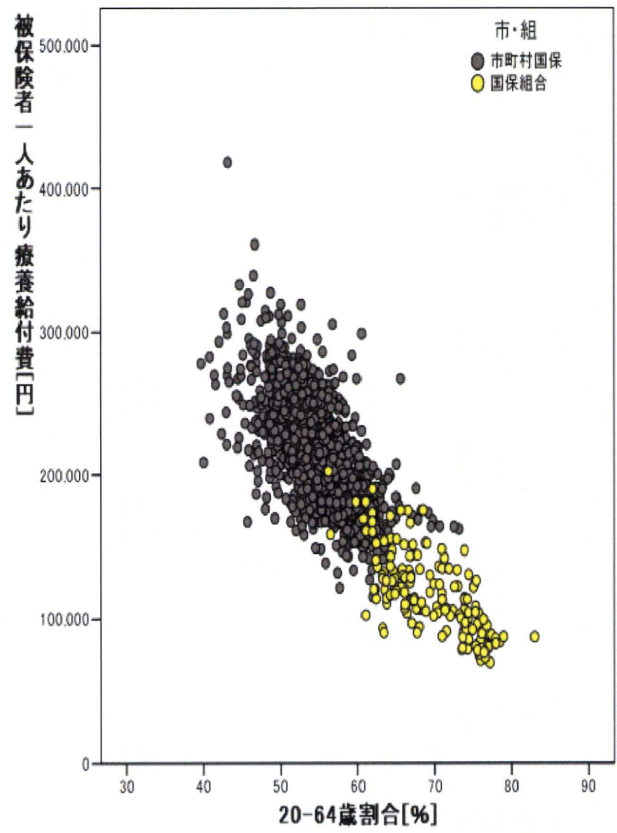
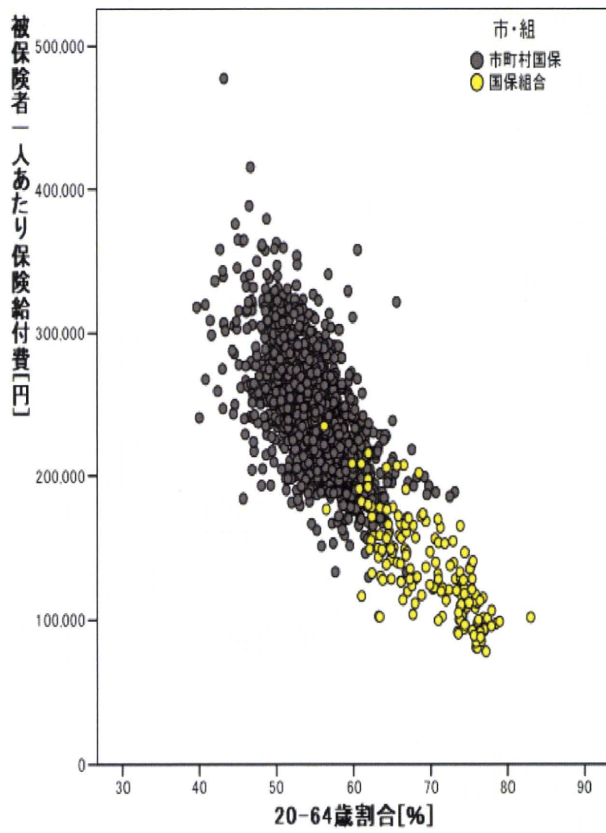
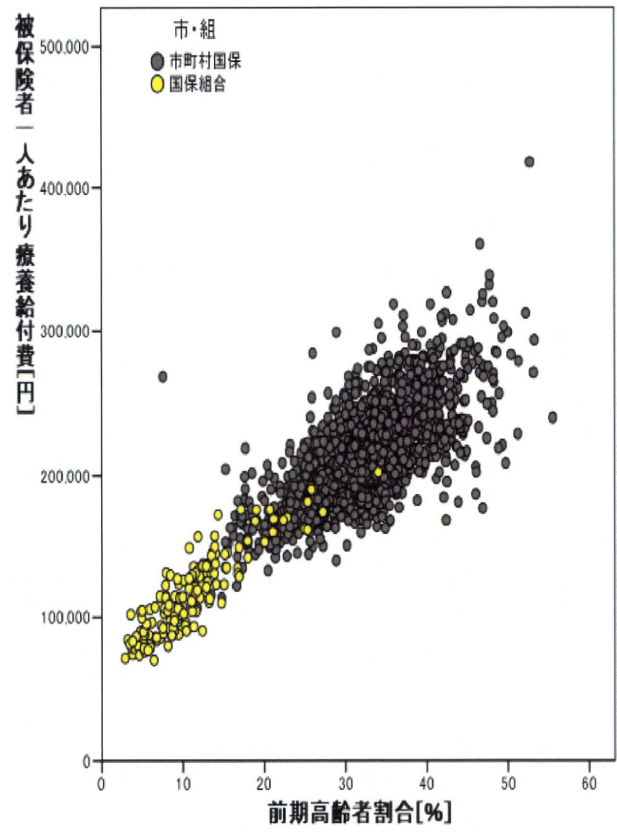
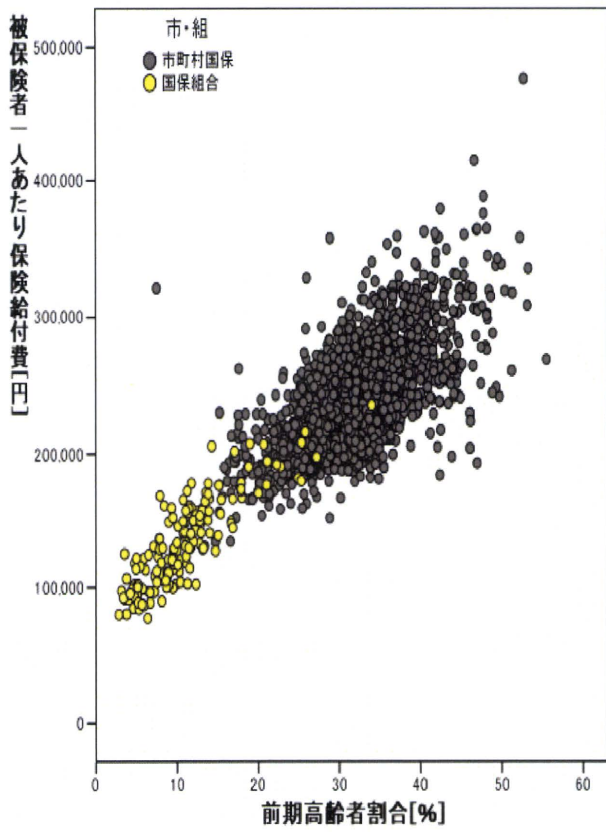
市町村国保、国保組合 色分け散布図



市町村国保、国保組合 色分け散布図



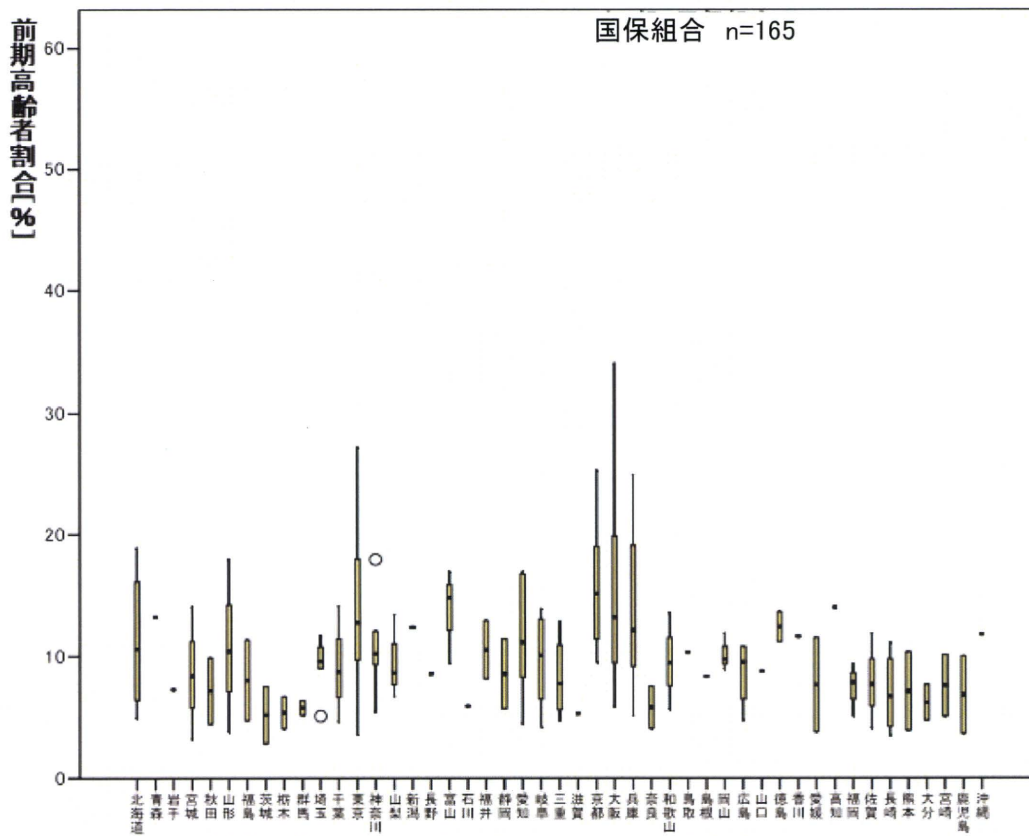
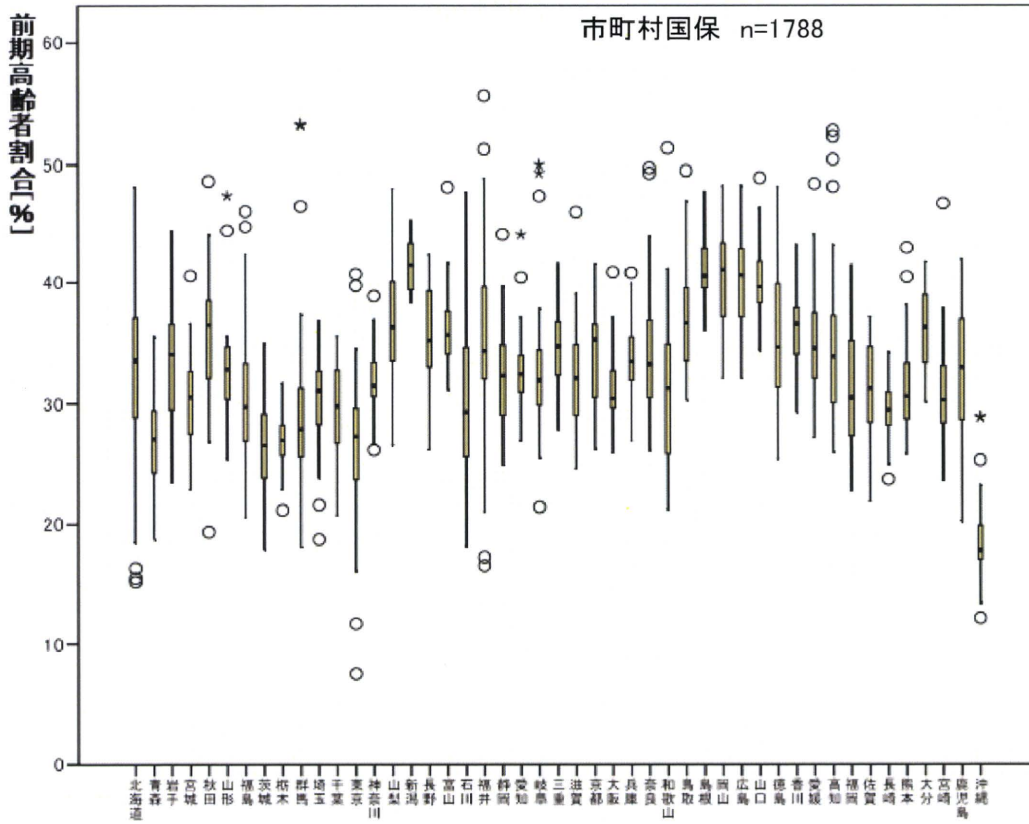
市町村国保、国保組合 色分け散布図



6. 都道府県別・市町村別 保険給付費等の分布

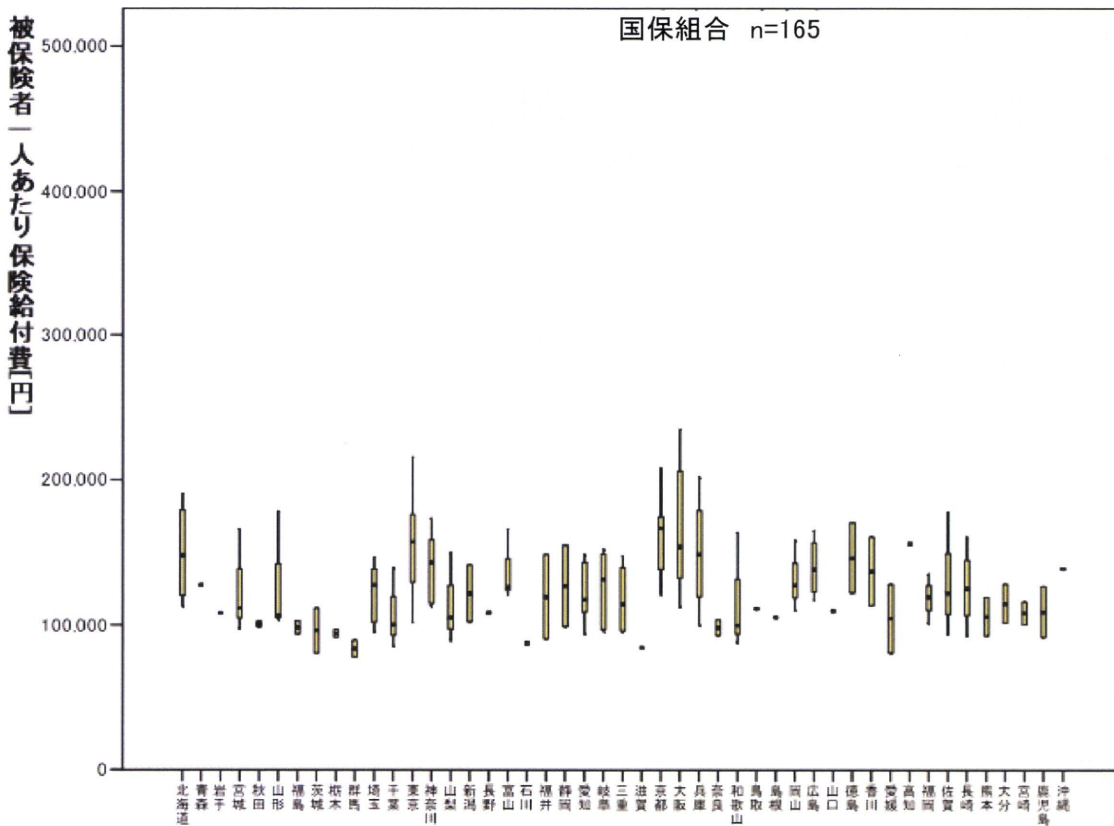
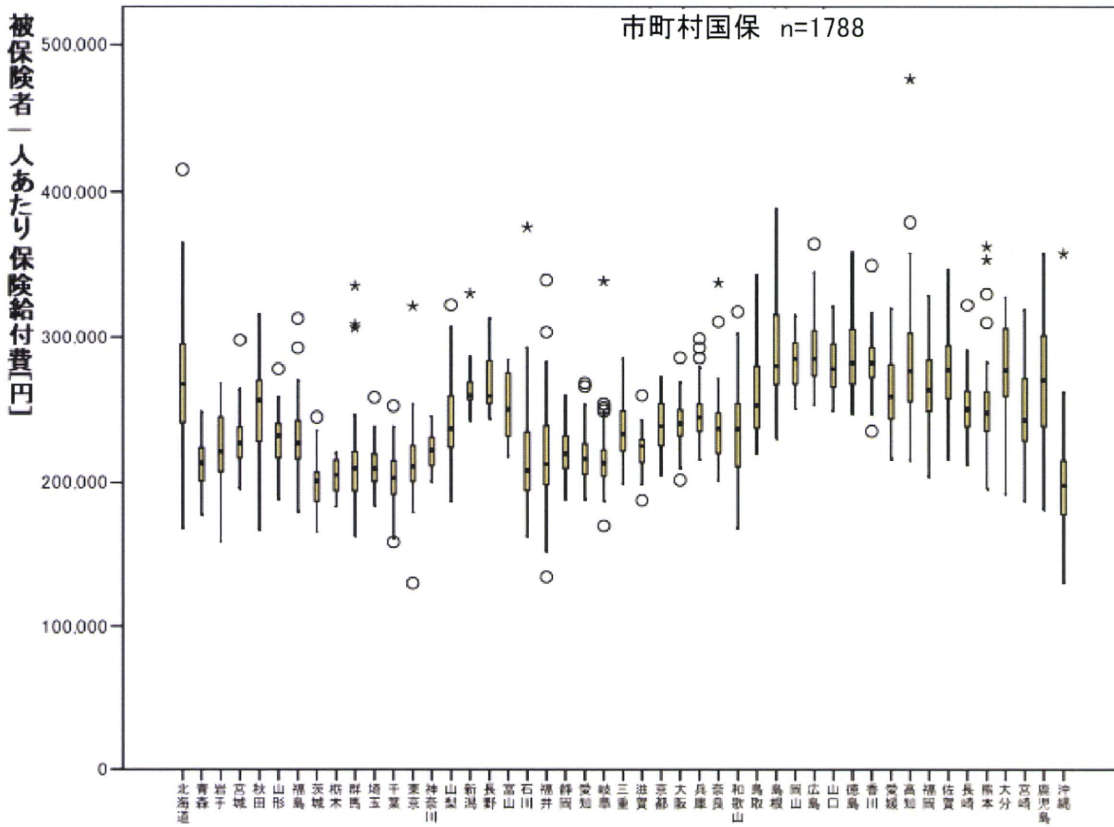
市町村国保箱ひげ図、国保組合箱ひげ図

前期高齢者割合-都道府県



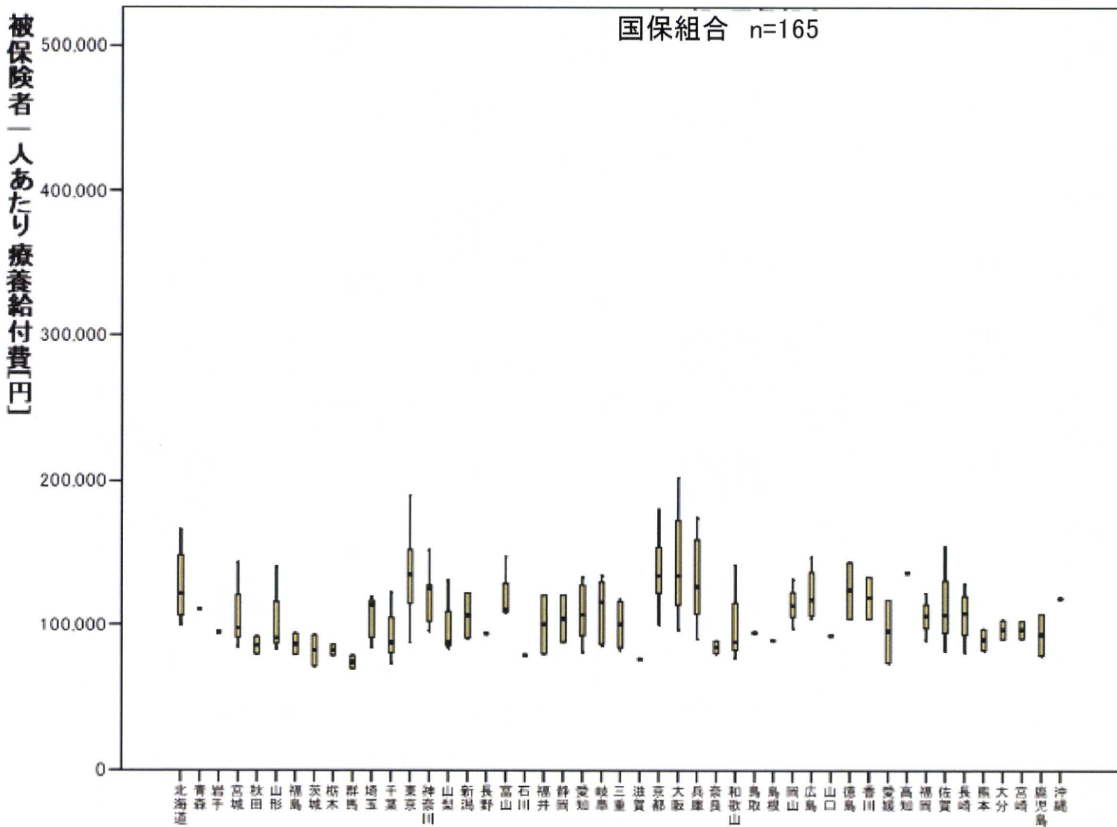
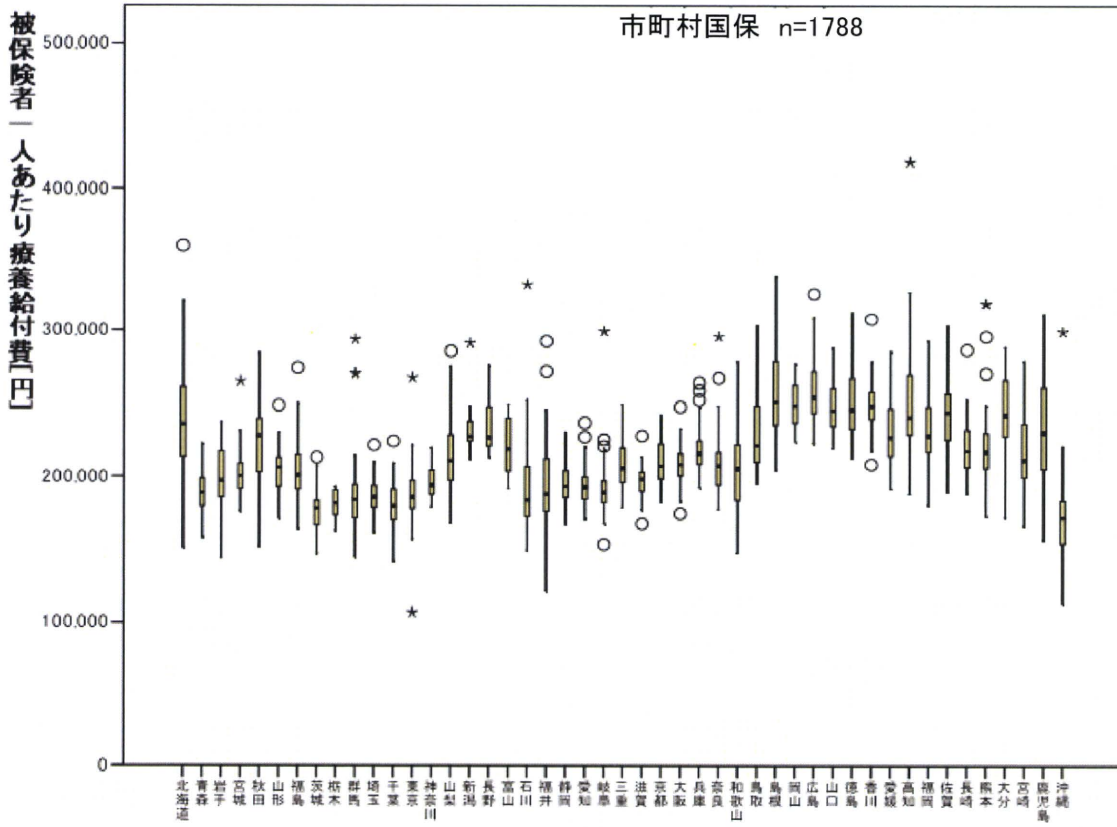
市町村国保箱ひげ図、国保組合箱ひげ図

被保険者一人あたり保険給付費-都道府県



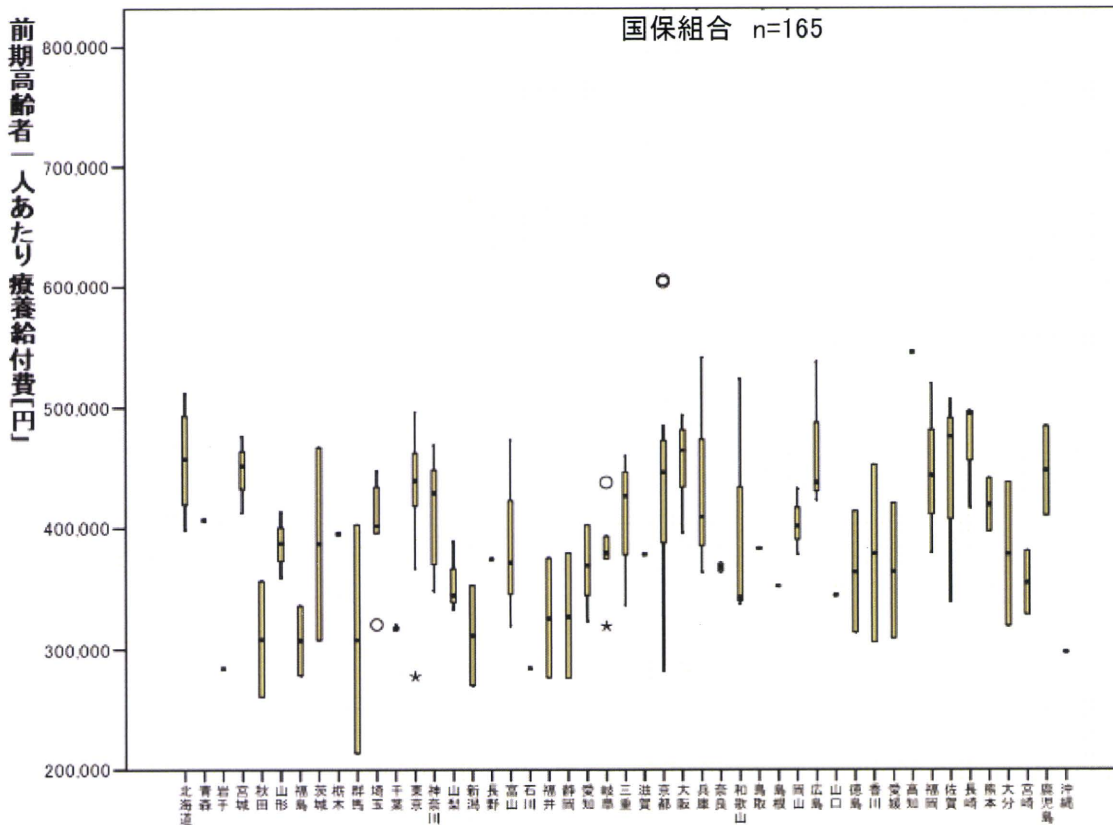
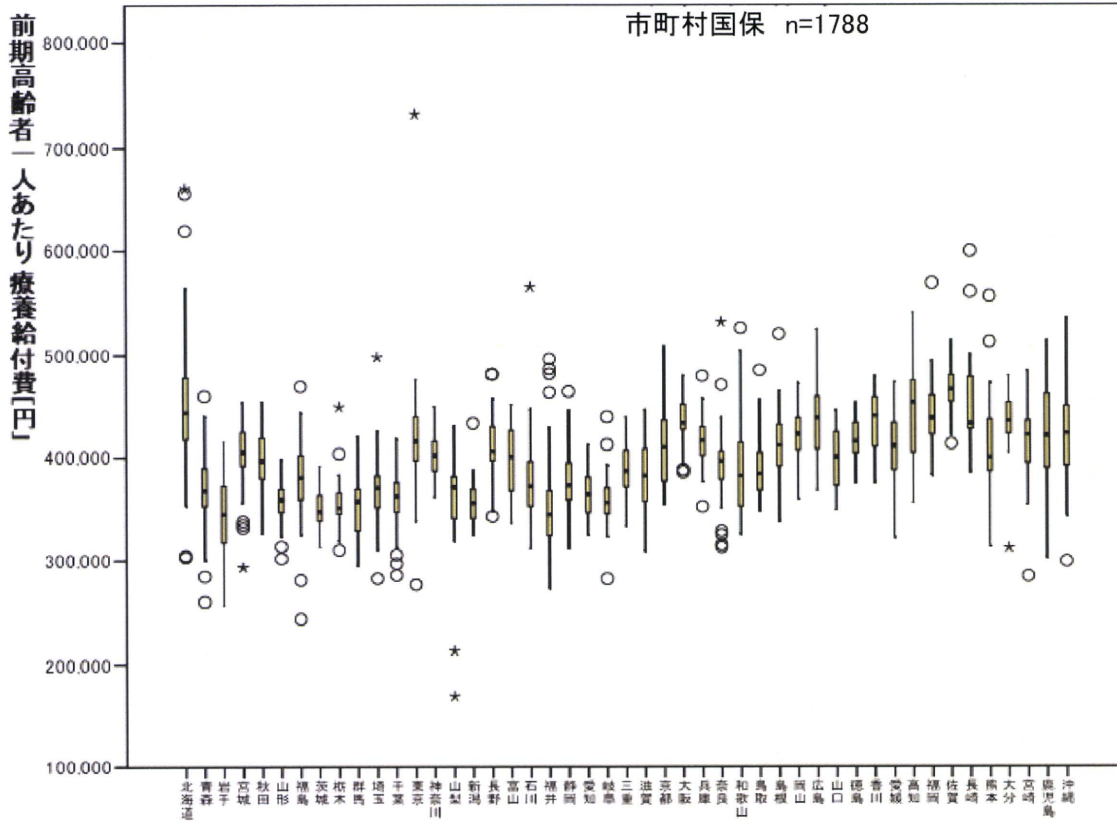
市町村国保箱ひげ図、国保組合箱ひげ図

被保険者一人あたり療養給付費-都道府県



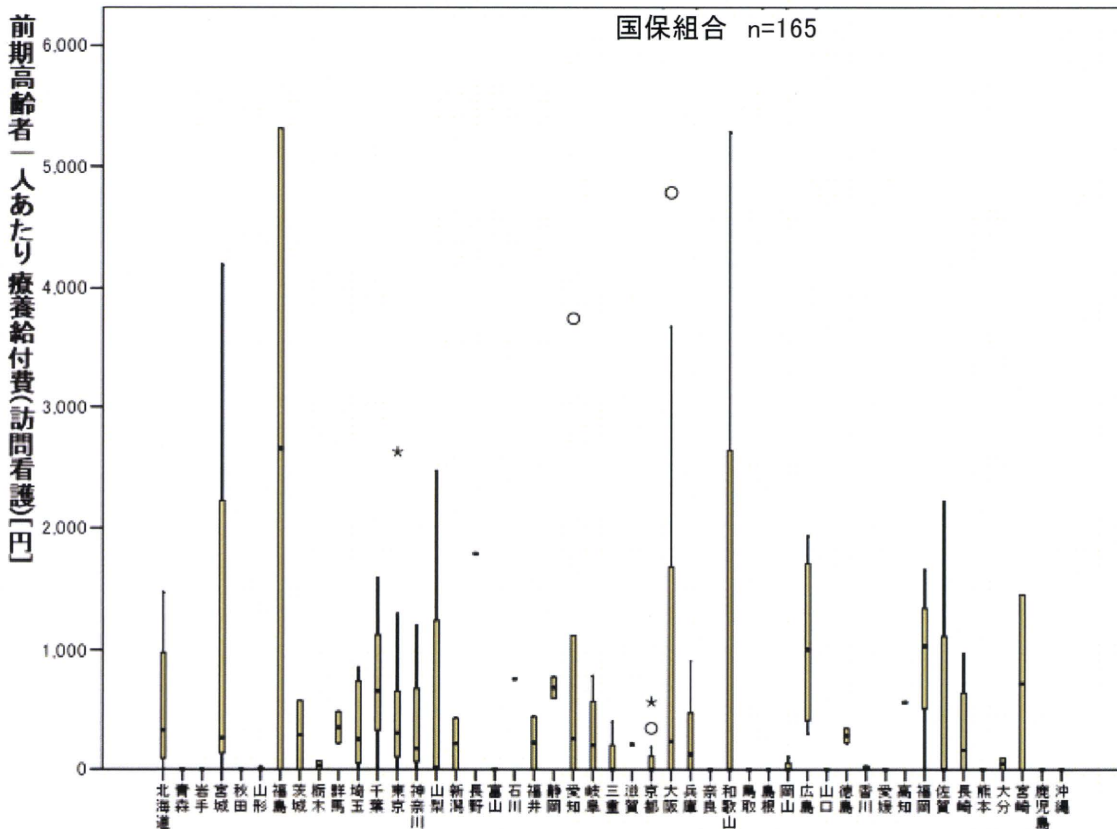
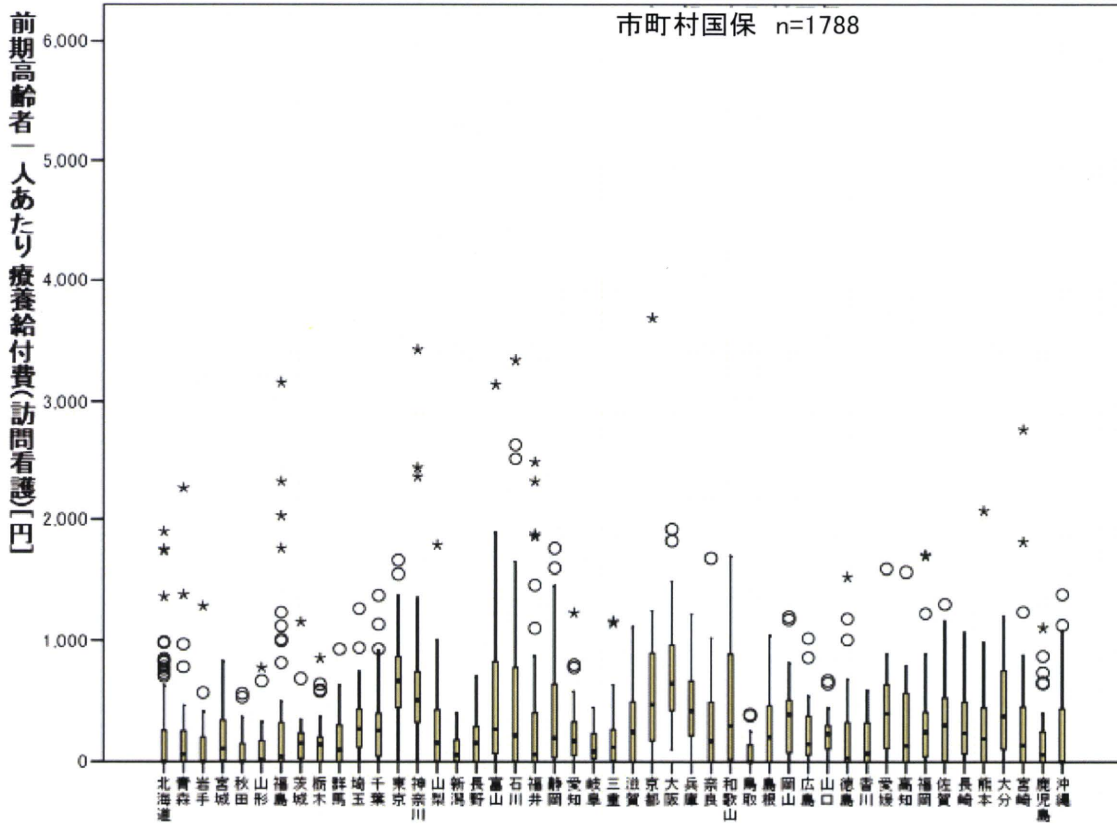
市町村国保箱ひげ図、国保組合箱ひげ図

前期高齢者一人あたり療養給付費-都道府県



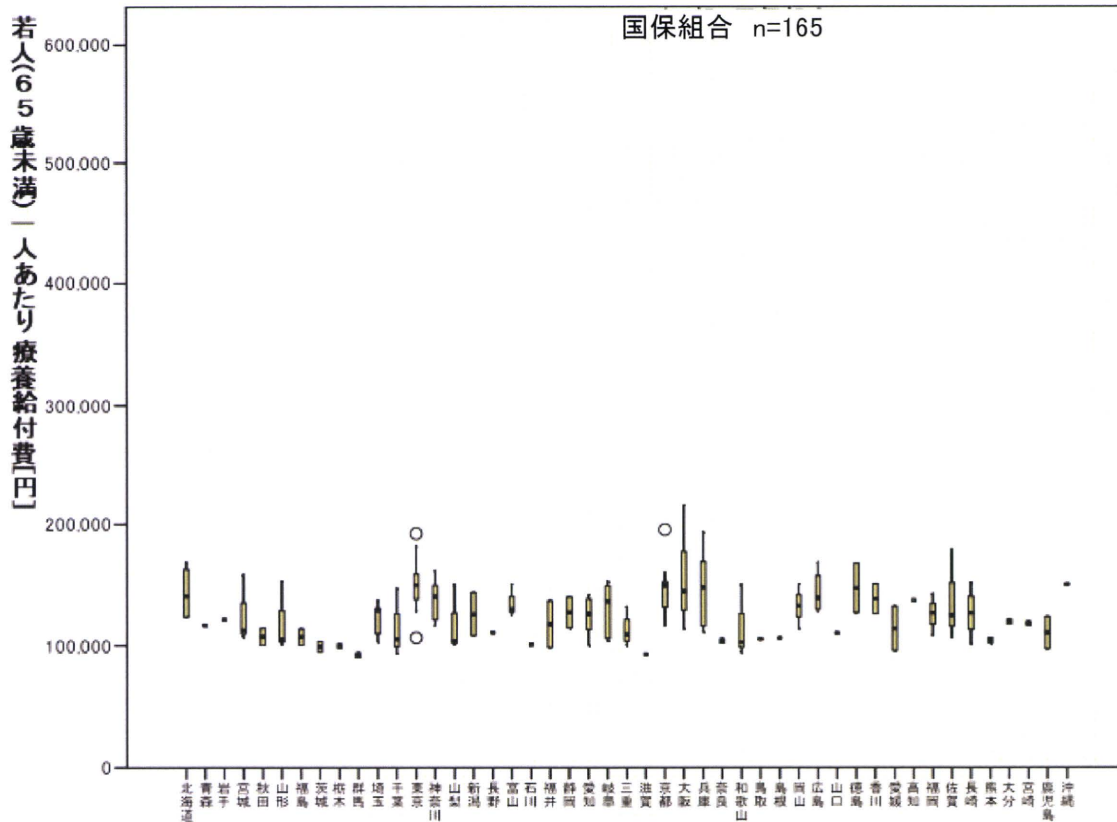
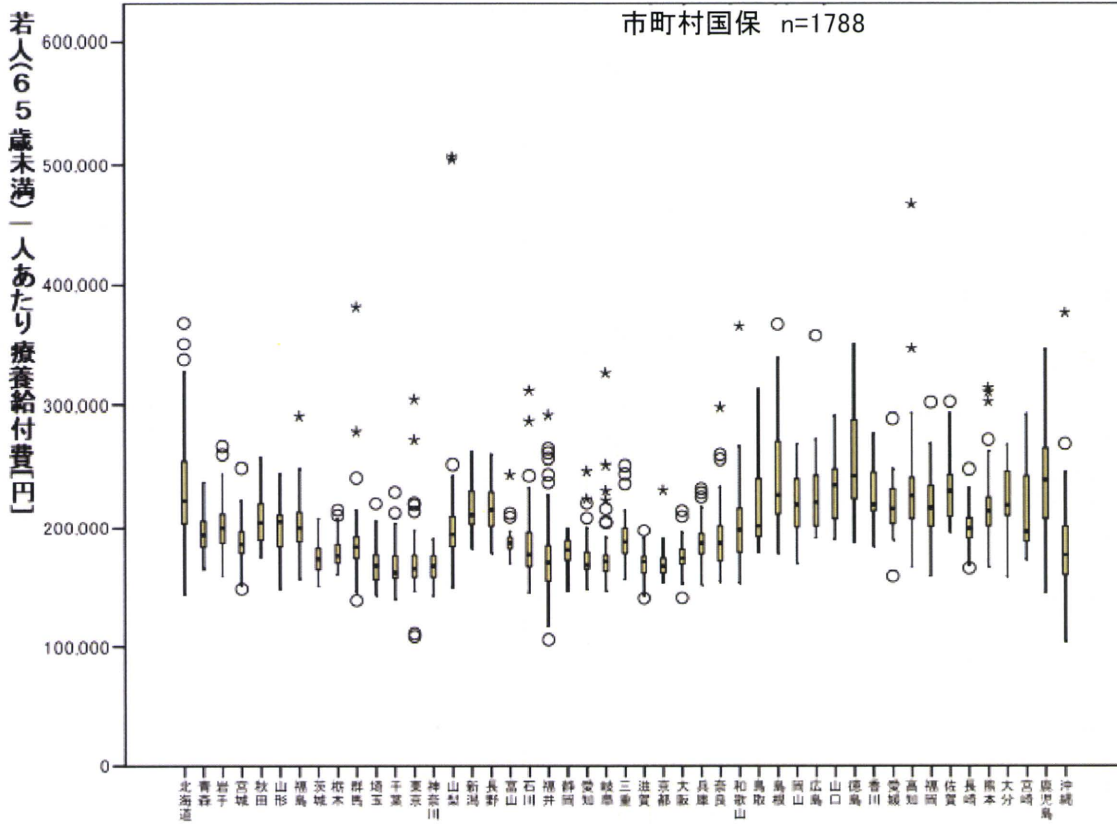
市町村国保箱ひげ図、国保組合箱ひげ図

前期高齢者一人あたり療養給付費(訪問看護)-都道府県



市町村国保箱ひげ図、国保組合箱ひげ図

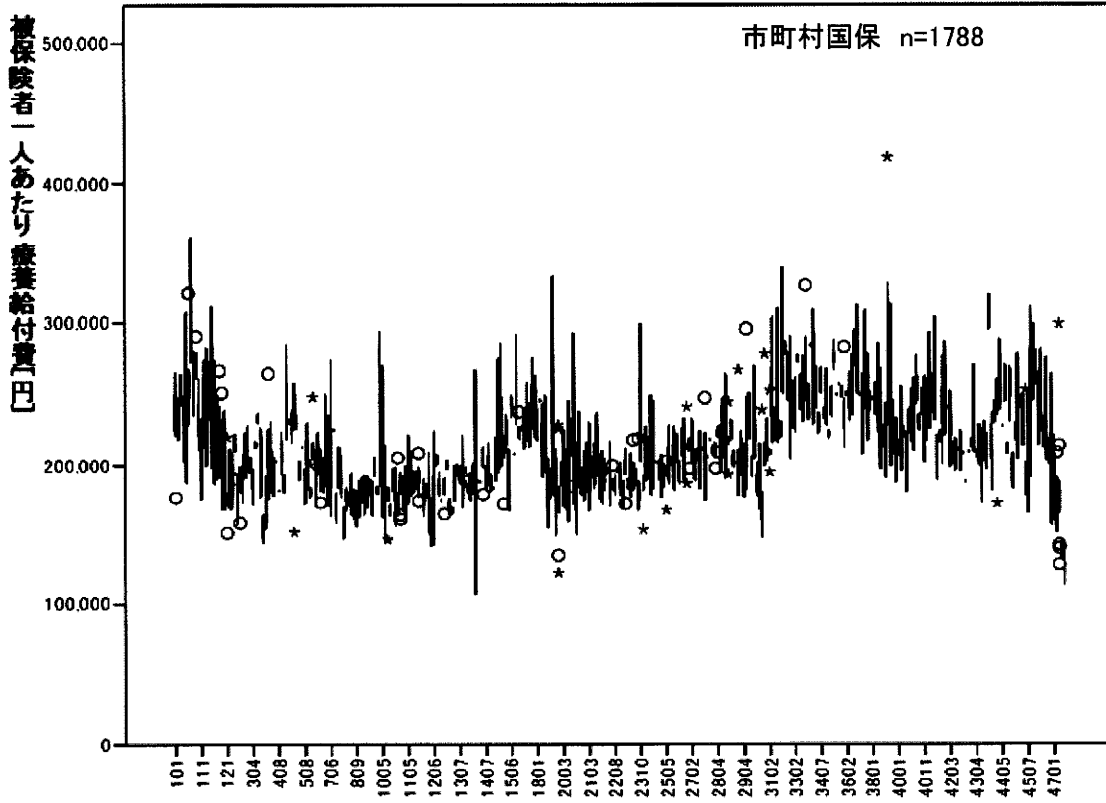
若人(65歳未満)一人あたり療養給付費-都道府県



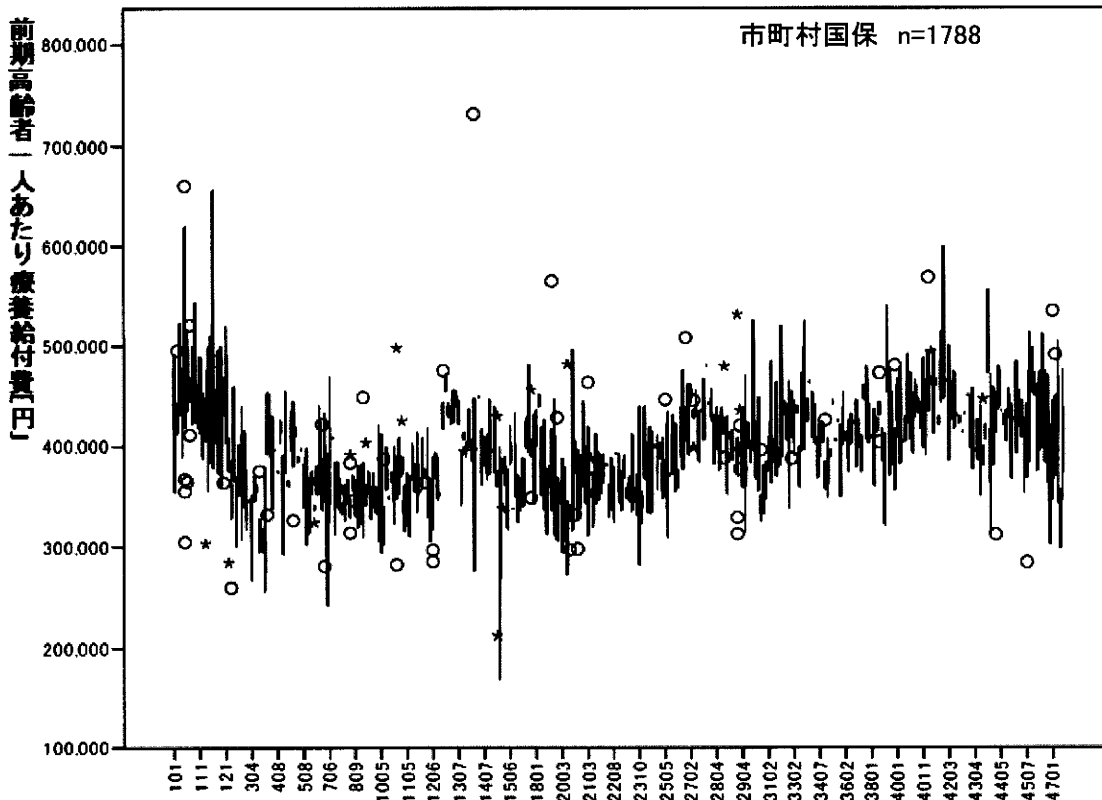
7. 二次医療圏別・市町村別 保険給付費等の分布

市町村国保箱ひげ図

被保険者一人あたり療養給付費-二次医療圏

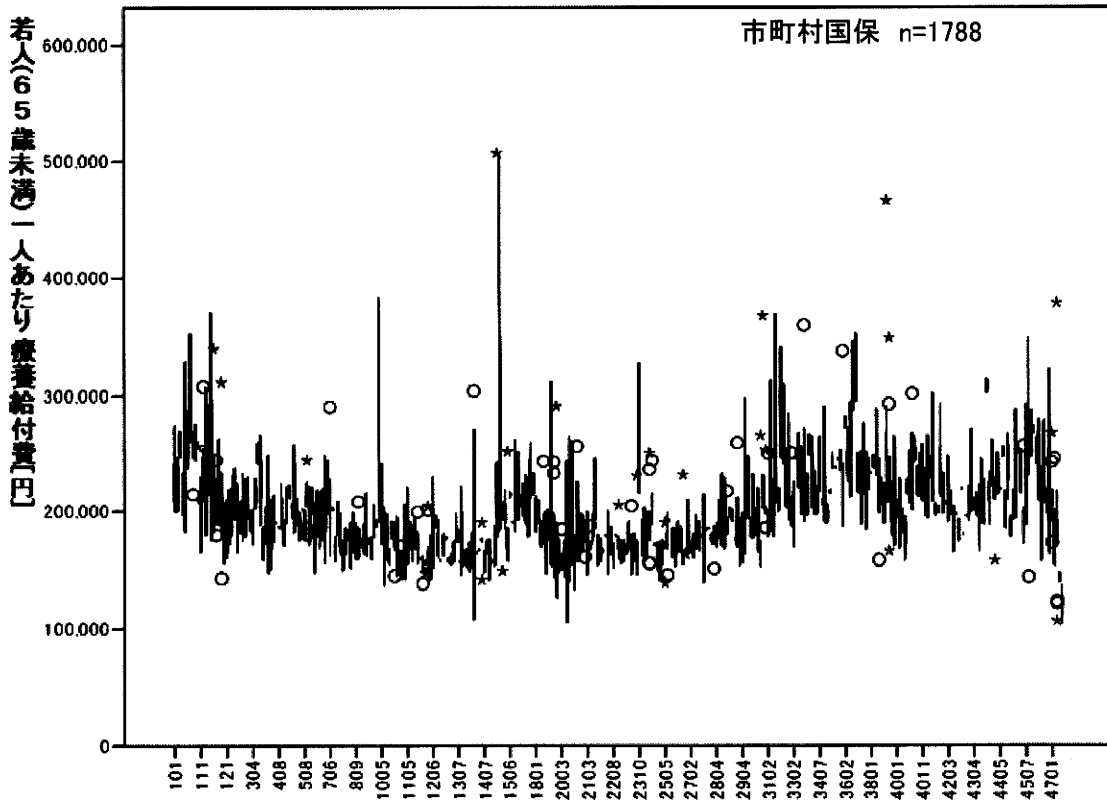


前期高齢者一人あたり療養給付費-二次医療圏



市町村国保箱ひげ図

若人(65歳未満)一人あたり保険給付費-二次医療圏



8. 国民健康保険 保険給付費の構成割合

保険給付費構成割合

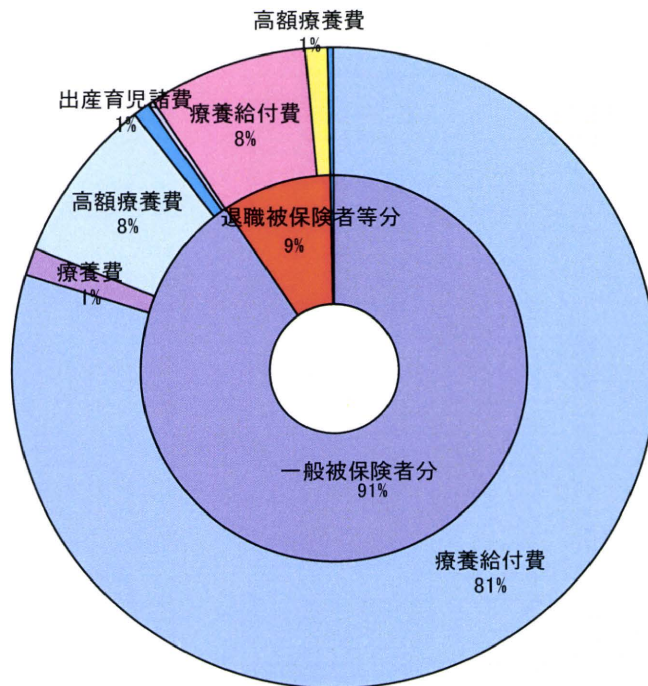
市町村国保

| | | | |
|---------|--------|-------|-------|
| 一般被保険者分 | 療養給付費 | 90.4% | 79.8% |
| | 療養費 | | 1.3% |
| | 高額療養費 | | 8.4% |
| | 移送費 | | 0.0% |
| | 出産育児諸費 | | 0.8% |
| | 葬祭諸費 | | 0.1% |
| | 育児諸費 | | 0.0% |
| | その他 | | 0.0% |
| 退職被保険者分 | 療養給付費 | 9.2% | 8.2% |
| | 高額療養費 | | 1.1% |
| | 移送費 | | 0.0% |
| 審査支払手数料 | | | 0.3% |

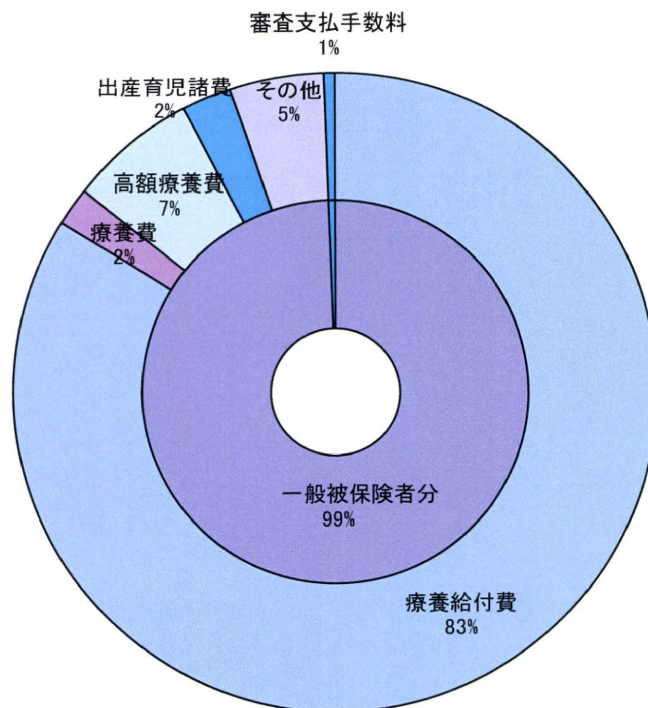
国保組合

| | | | |
|---------|--------|-------|-------|
| 一般被保険者分 | 療養給付費 | 99.4% | 84.0% |
| | 療養費 | | 1.8% |
| | 高額療養費 | | 6.5% |
| | 移送費 | | 0.0% |
| | 出産育児諸費 | | 2.4% |
| | 葬祭諸費 | | 0.2% |
| | 育児諸費 | | 0.0% |
| | その他 | | 4.6% |
| 審査支払手数料 | | | 0.6% |

市町村国保合計 保険給付費構成割合円グラフ



国保組合合計 保険給付費構成割合円グラフ

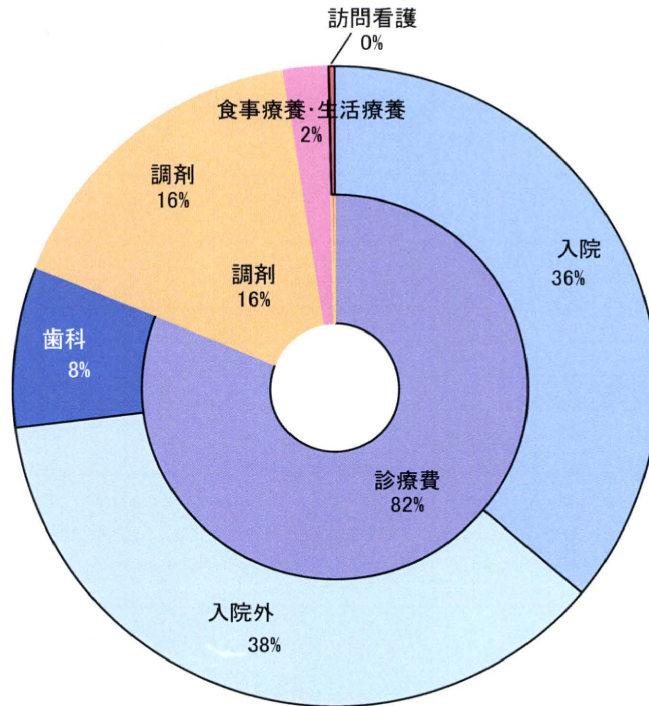


療養給付費構成割合

| 市町村国保 | | | |
|-------------------|--------|------------|-------------|
| | 日数(入院) | 日数(入院+入院外) | 費用額(入院+入院外) |
| 被保険者 (前期高齢者含む) | 100% | 100% | 100% |
| 前期高齢者 (再掲) | 40.3% | 49.3% | 49.2% |
| 70歳以上 (再掲) | 22.5% | 27.5% | 26.7% |

| 国保組合 | | | |
|-------------------|--------|------------|-------------|
| | 日数(入院) | 日数(入院+入院外) | 費用額(入院+入院外) |
| 被保険者 (前期高齢者含む) | 100% | 100% | 100% |
| 前期高齢者 (再掲) | 28.0% | 21.5% | 25.2% |
| 70歳以上 (再掲) | 10.2% | 7.2% | 8.2% |

市町村国保合計 療養給付費構成割合円グラフ 被保険者



国保組合合計 療養給付費構成割合円グラフ 被保険者

