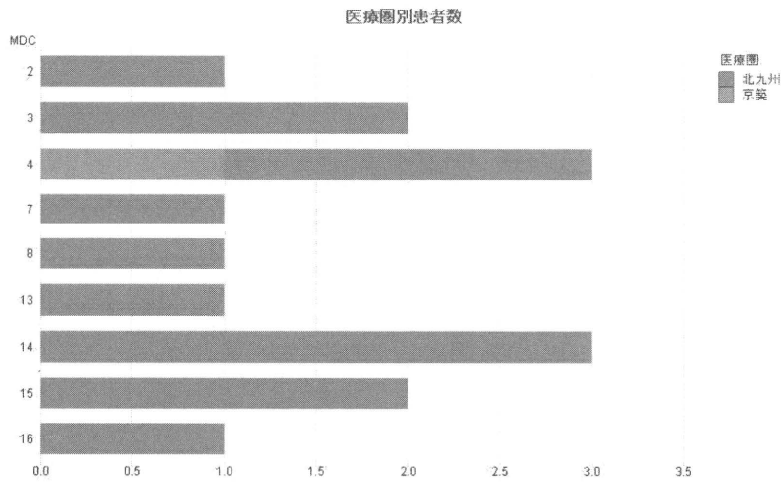
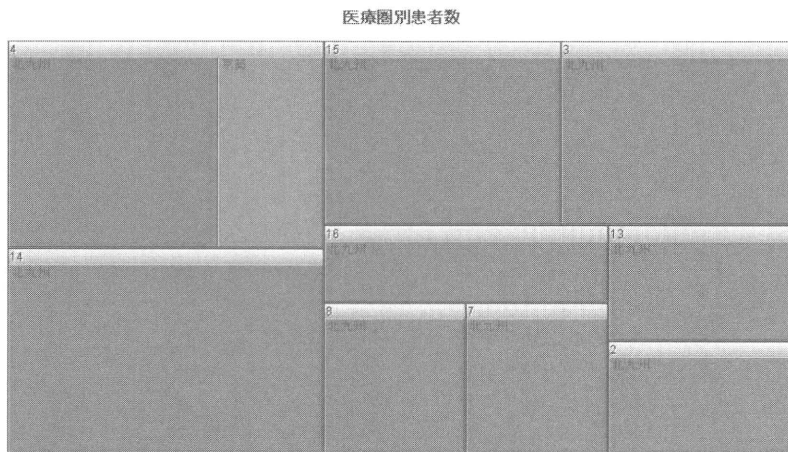


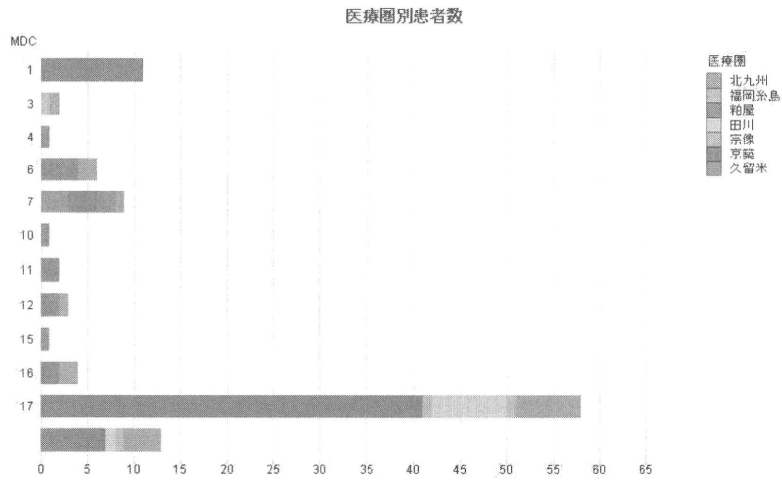
図表48 レセプトデータに基づく受療圏分析・MDC別
 (平成22年7月診療分:入院・0-19歳)



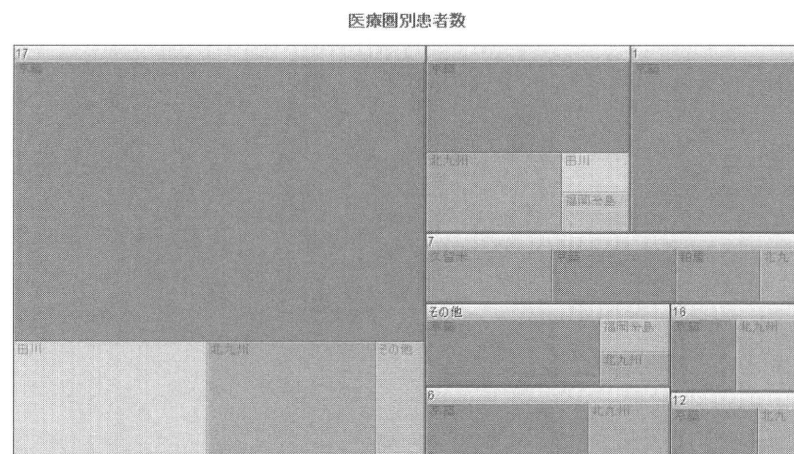
図表49 レセプトデータに基づく受療圏分析・MDC別
 (平成22年7月診療分:入院・0-19歳)



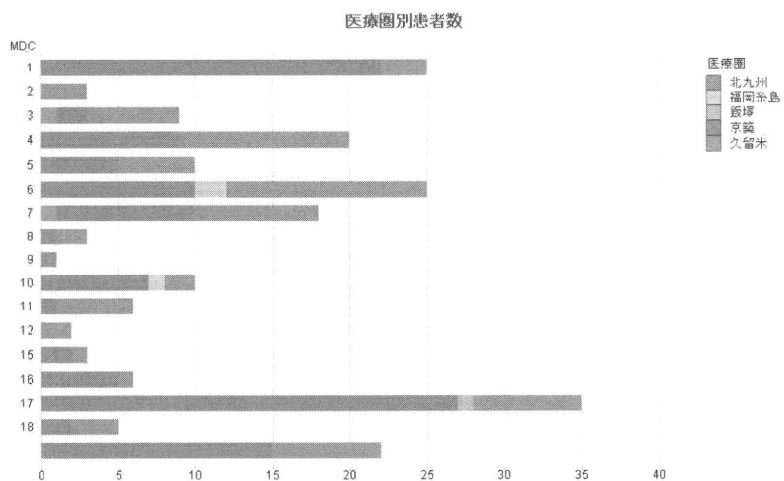
図表50 レセプトデータに基づく受療圏分析・MDC別
 (平成22年7月診療分:入院・20-59歳)



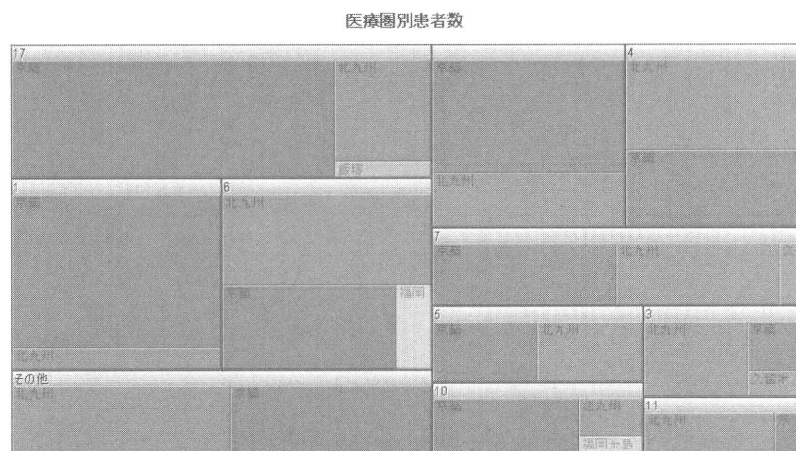
図表51 レセプトデータに基づく受療圏分析・MDC別
 (平成22年7月診療分:入院・20-59歳)



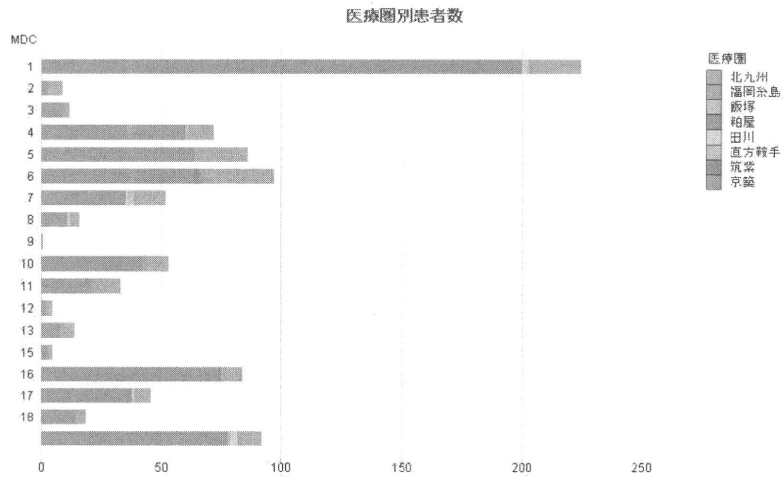
図表52 レセプトデータに基づく受療圏分析・MDC別
 (平成22年7月診療分:入院・60-69歳)



図表53 レセプトデータに基づく受療圏分析・MDC別
 (平成22年7月診療分:入院・70歳以上)



図表54 レセプトデータに基づく受療圏分析・MDC別
 (平成22年7月診療分:入院・70歳以上)



図表55 レセプトデータに基づく受療圏分析・MDC別
 (平成22年7月診療分:入院・70歳以上)



結果図表 2 粕屋医療圏における医療介護の状況

結果図表2

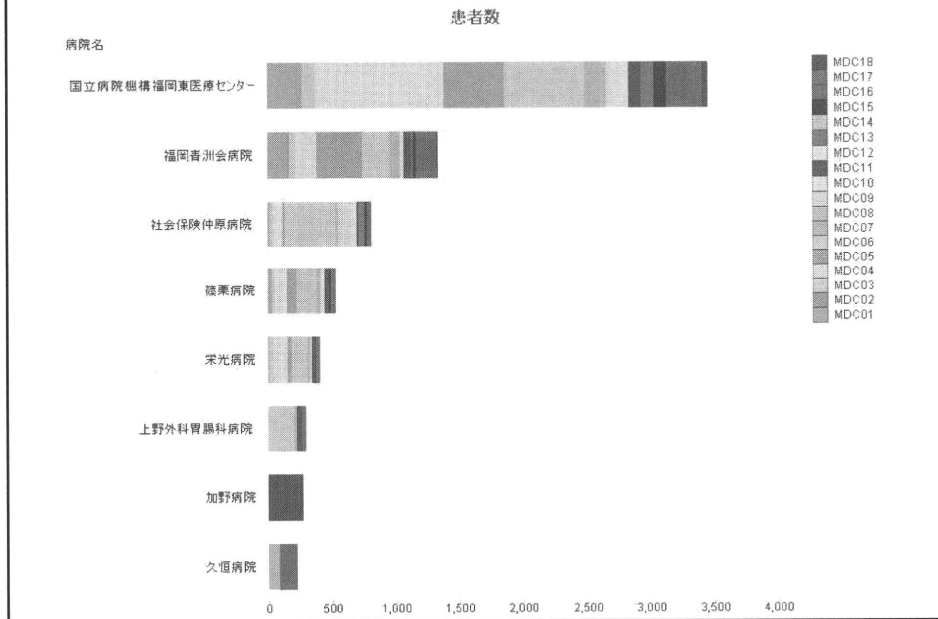
粕屋医療圏における医療介護の状況

1. 救急医療の状況
2. がん診療の状況
3. 医療と介護の状況

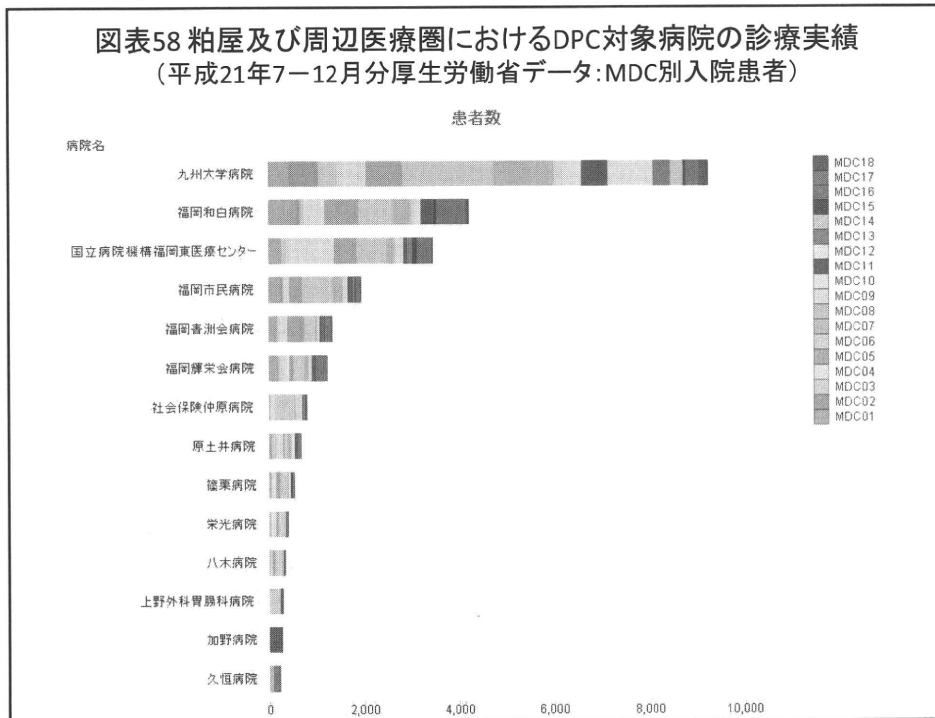
図表56 主要診断群(MDC)の分類

主要診断群(MDC)	MDC日本語表記
01	神経系疾患
02	眼科系疾患
03	耳鼻咽喉科系疾患
04	呼吸器疾患
05	循環器系疾患
06	消化器系疾患、肝臓・胆道・膵臓疾患
07	筋骨格系疾患
08	皮膚・皮下組織の疾患
09	乳房の疾患
10	内分泌・栄養・代謝に関する疾患
11	腎・尿路系疾患及び男性生殖器系疾患
12	女性生殖器系疾患及び産褥期疾患・異常妊娠分娩
13	血液・造血器・免疫臓器の疾患
14	新生児疾患、先天性奇形
15	小児疾患
16	外傷・熱傷・中毒
17	精神疾患
18	その他の疾患

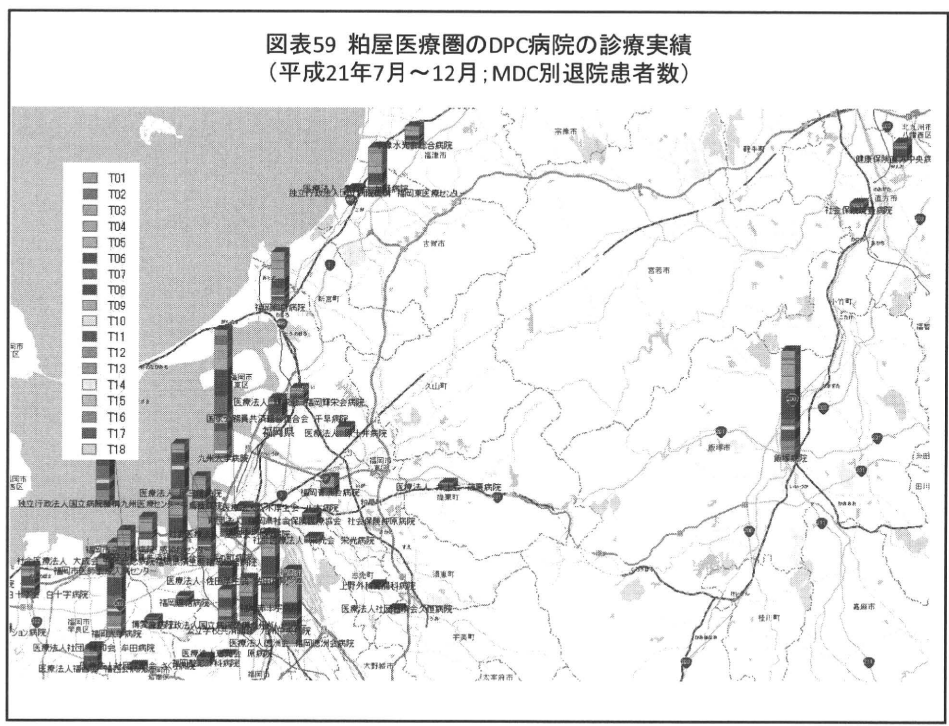
図表57 粕屋医療圏におけるDPC対象病院の診療実績
 (平成21年7-12月分厚生労働省データ:MDC別入院患者)



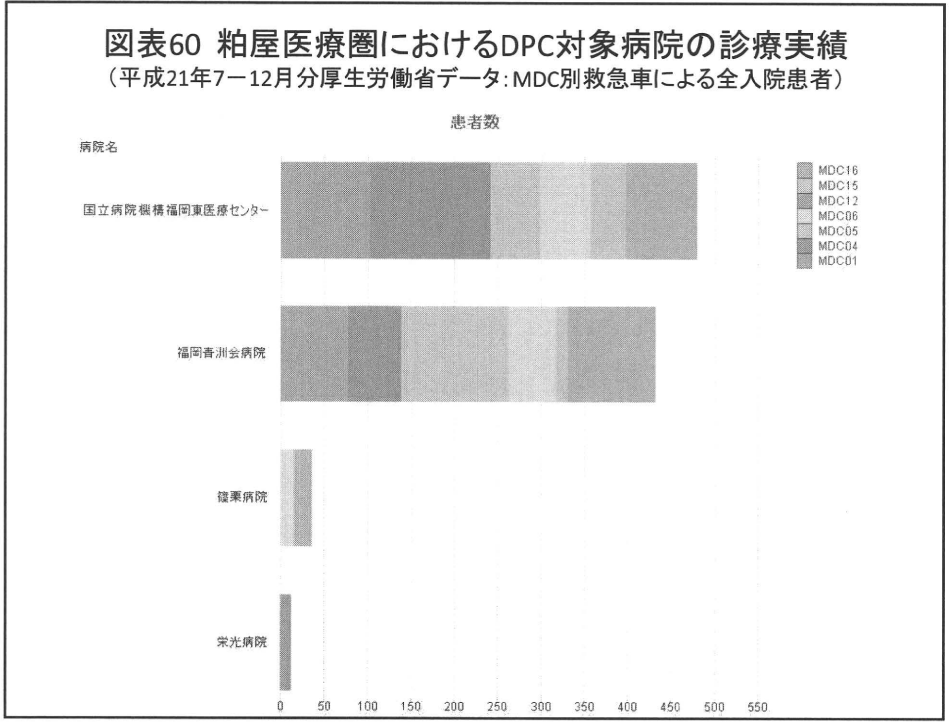
図表58 粕屋及び周辺医療圏におけるDPC対象病院の診療実績
 (平成21年7-12月分厚生労働省データ:MDC別入院患者)



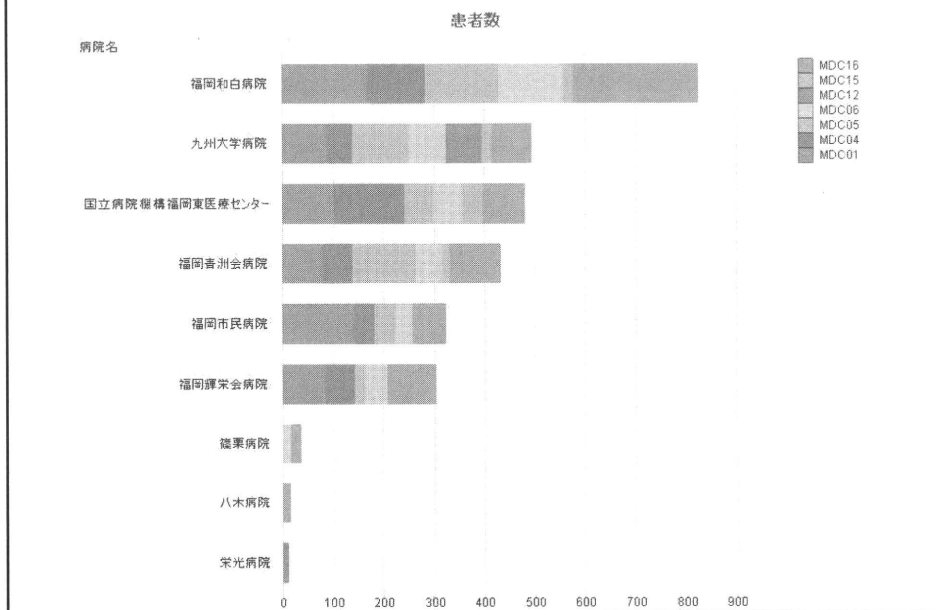
図表59 粕屋医療圏のDPC病院の診療実績
(平成21年7月～12月;MDC別退院患者数)



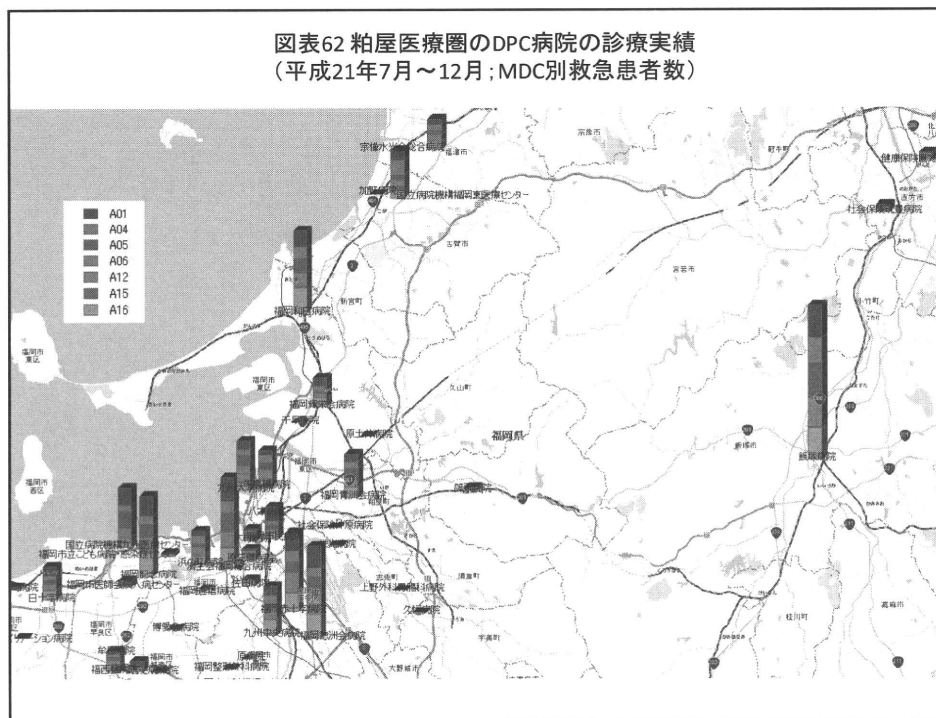
図表60 粕屋医療圏におけるDPC対象病院の診療実績
(平成21年7～12月分厚生労働省データ;MDC別救急車による全入院患者)



図表61 粕屋及び周辺医療圏におけるDPC対象病院の診療実績
 (平成21年7-12月分厚生労働省データ: MDC別救急車による全入院患者)



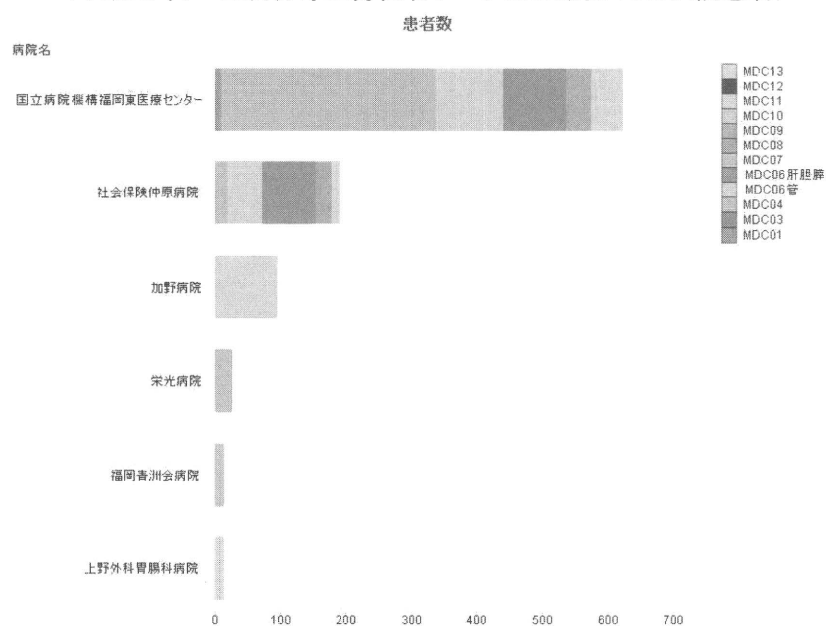
図表62 粕屋医療圏のDPC病院の診療実績
 (平成21年7月~12月; MDC別救急患者数)



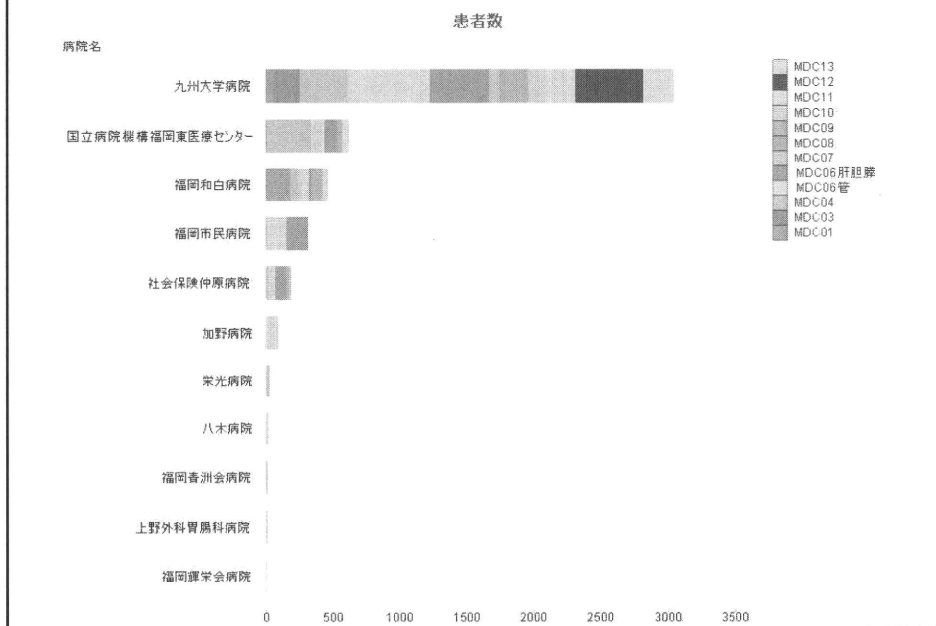
粕屋医療圏における医療介護の状況

1. 救急医療の状況
2. がん診療の状況
3. 医療と介護の状況

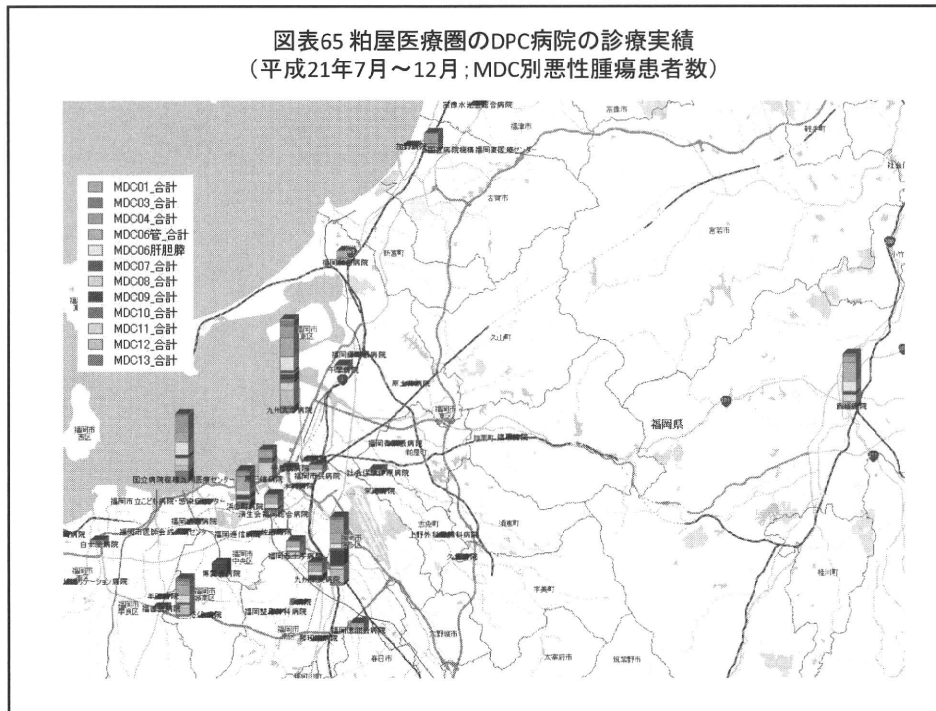
図表63 粕屋医療圏におけるDPC対象病院の診療実績
 (平成21年7-12月分厚生労働省データ:MDC別がんの入院患者)



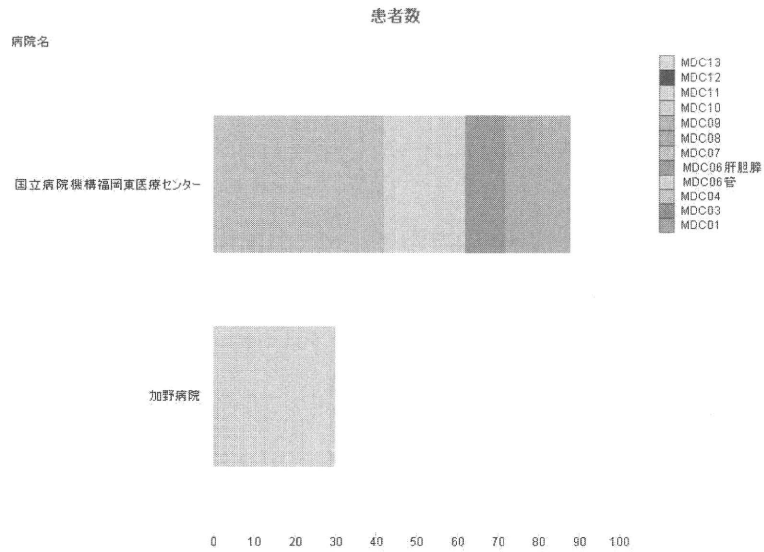
図表64 粕屋及び周辺医療圏におけるDPC対象病院の診療実績
(平成21年7-12月分厚生労働省データ:MDC別がんの入院患者)



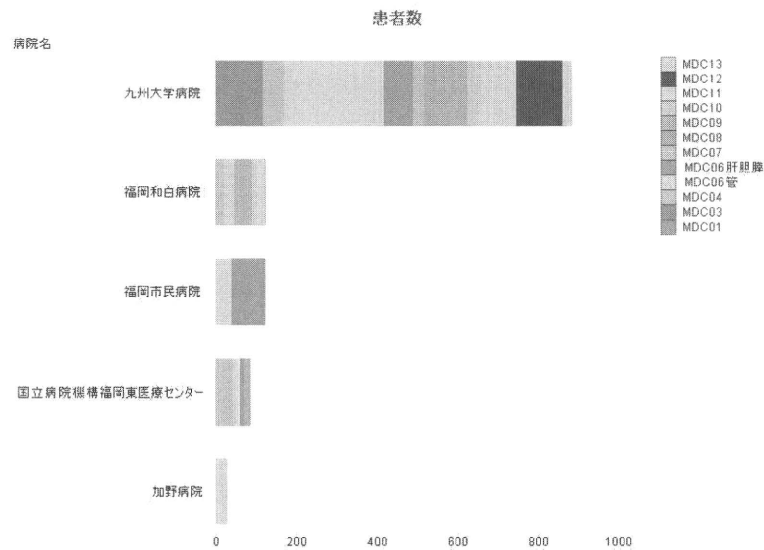
図表65 粕屋医療圏のDPC病院の診療実績
(平成21年7月~12月;MDC別悪性腫瘍患者数)



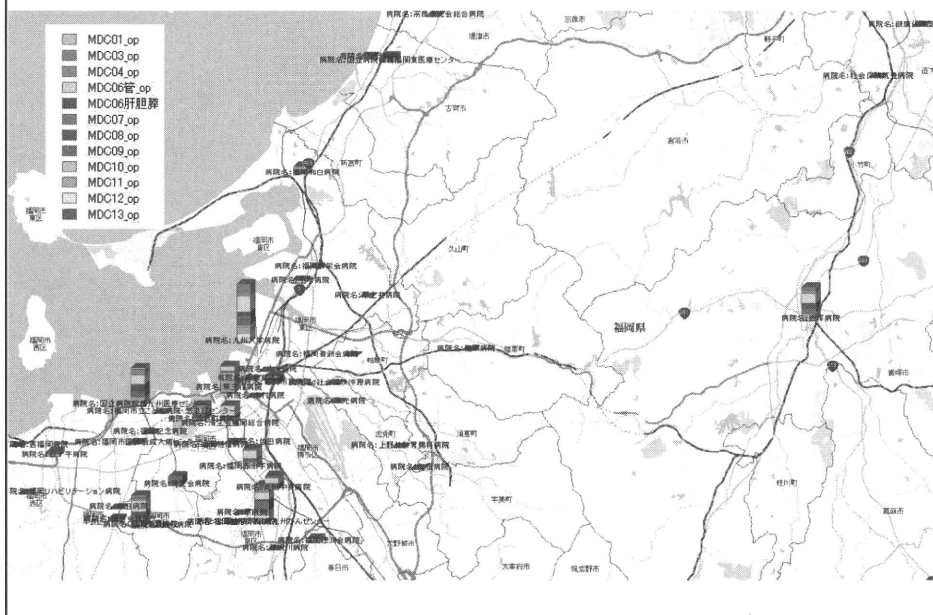
図表66 粕屋医療圏におけるDPC対象病院の診療実績
 (平成21年7-12月分厚生労働省データ:MDC別がんの入院手術患者)



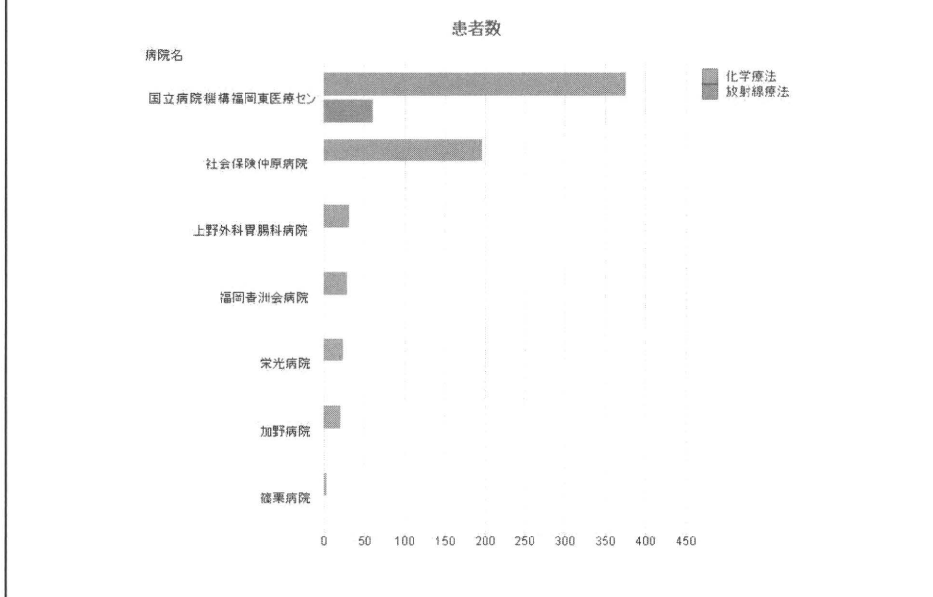
図表67 粕屋及び周辺医療圏におけるDPC対象病院の診療実績
 (平成21年7-12月分厚生労働省データ:MDC別がんの入院手術患者)



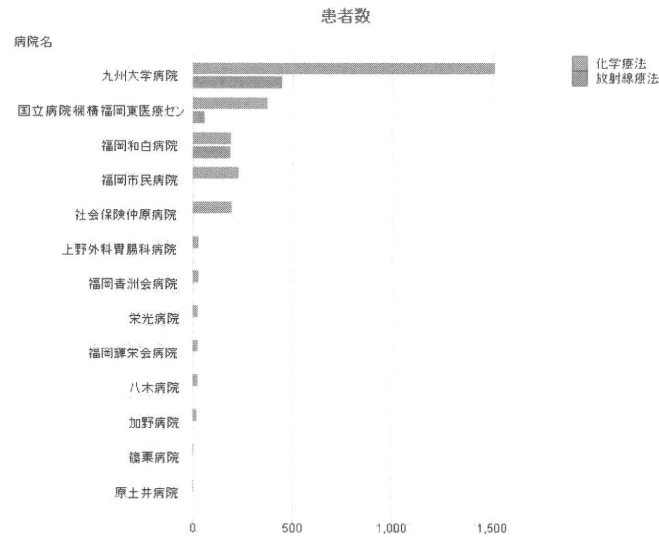
図表68 粕屋医療圏のDPC病院の診療実績
(平成21年7月～12月;MDC別悪性腫瘍手術患者数)



図表69 粕屋医療圏におけるDPC対象病院の診療実績
(平成21年7～12月分厚生労働省データ:MDC別がんの化療・放射線治療患者)



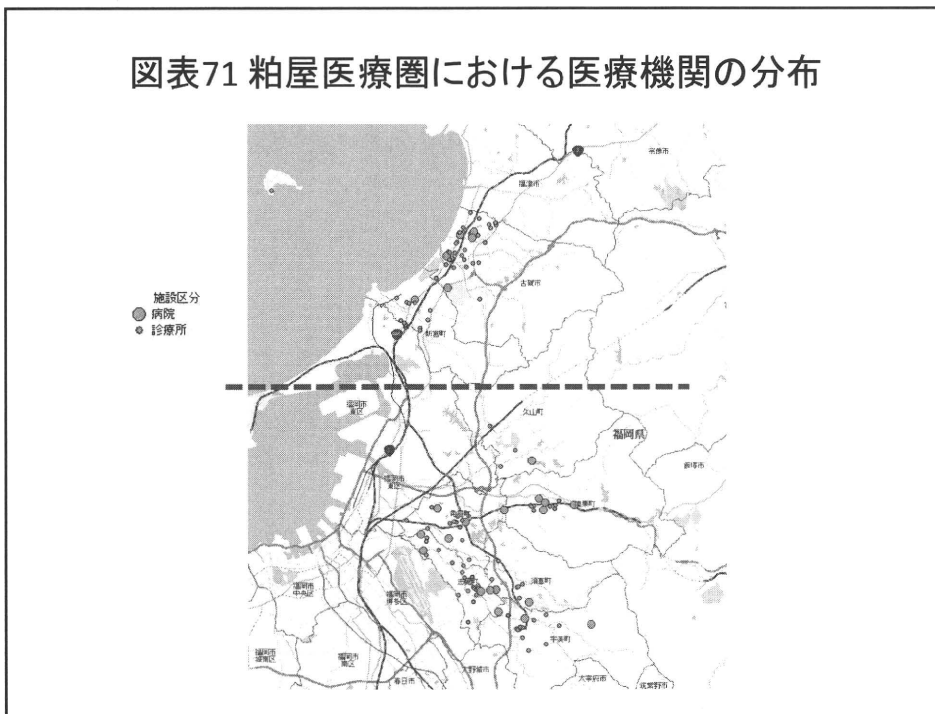
図表70 粕屋及び周辺医療圏におけるDPC対象病院の診療実績
 (平成21年7-12月分厚生労働省データ:MDC別がんの化療・放射線治療患者)



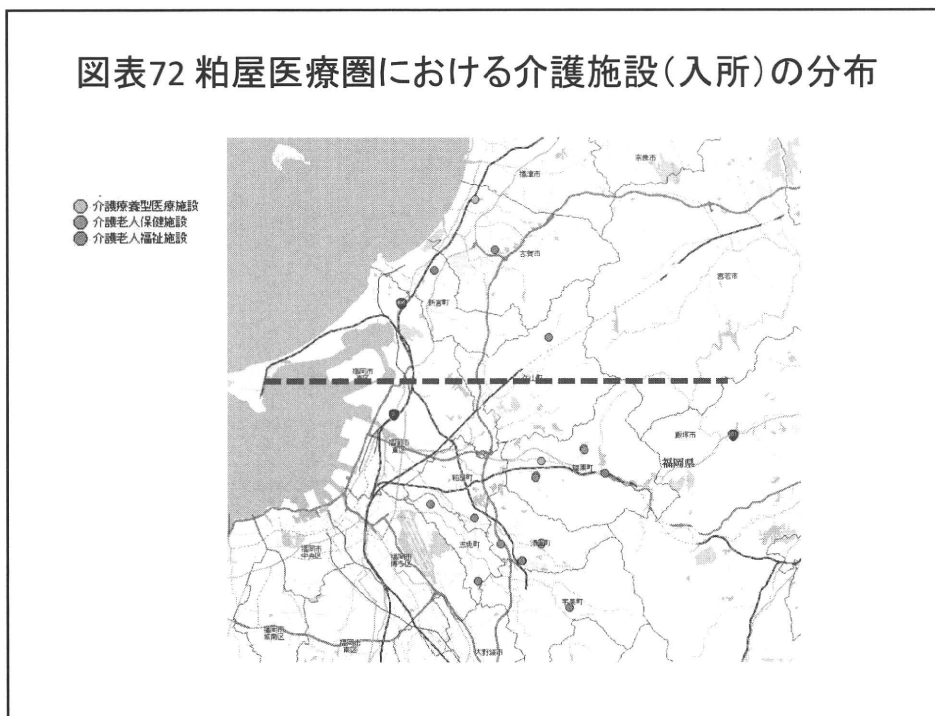
粕屋医療圏における医療介護の状況

- 1.救急医療の状況
- 2.がん診療の状況
- 3.医療と介護の状況

図表71 粕屋医療圏における医療機関の分布

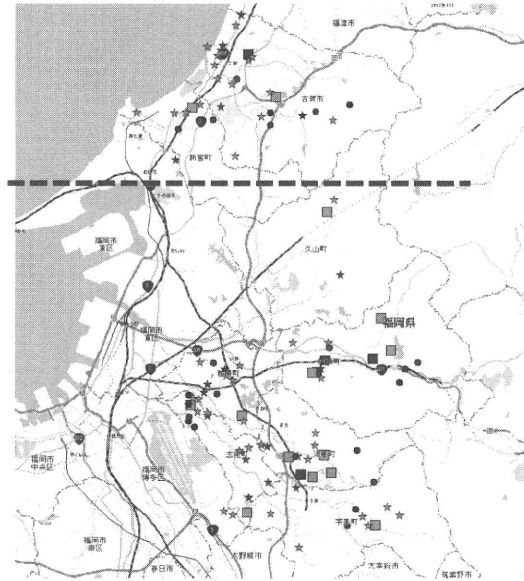


図表72 粕屋医療圏における介護施設(入所)の分布



図表73 粕屋医療圏における介護サービス(入所・通所)の分布

- 介護療養型医療施設
- 介護老人保健施設
- 介護老人福祉施設
- 小規模多機能型居宅介護
- 特定施設入居者生活介護
- 認知症対応型共同生活介護
- ★ 認知症対応型通所介護
- ★ 通所リハビリテーション
- ★ 通所介護



参考資料1 日常生活圏域ニーズ調査票

(宛名ラベル)

★日常生活圏域二一ズ調査★

【調査票案】

調査票記入後は、3つ折りにし同封の返信用封筒に入れて、〇月〇〇日(△)までに投函してください。

記 入 日	平成22年 月 日
調査票を記入されたのはどなたですか。○をつけてください。	
1. あて名のご本人が記入	
2. ご家族が記入 (あて名のご本人からみた続柄_____)	
3. その他	

※以下はあて名のご本人の情報を記入してください。

電 話 番 号	—
年 齢 ・ 性 別	() 歳 男 ・ 女
生 年 月 日	大正 ・ 昭和 年 月 日

〇〇市介護保険課
〇〇係

質問の該当する答えの番号に○をつけ、数字記入欄は数字を記入してください。

問1 あなたのご家族や生活状況について

1. 家族構成をお教えてください

1. 一人暮らし 2. 家族などと同居 3. その他（施設入居など）

（ご家族などと同居されている方のみ）

2. ご自分を含めて何人で暮らしていますか。また、同居されている方はどなたですか（いくつでも）

人

1. 配偶者 2. 息子・娘 3. 息子・娘の配偶者 4. 孫 5. 兄弟・姉妹 6. その他

3. あなたは、普段の生活でどなたかの介護・介助が必要ですか

1. 現在、何らかの介護を受けている（介護認定を受けずに家族などの介護を受けている場合も含む）
2. 何らかの介護・介助は必要だが、現在は受けていない
3. 介護・介助は必要ない

4. どなたの介護・介助を受けていますか

1. 配偶者 2. 息子・娘 3. 息子・娘の配偶者 4. 孫 5. 兄弟・姉妹 6. その他

5. 介護・介助している方の年齢は、次のどれですか

1. 65歳未満 2. 65～74歳 3. 75～84歳 4. 85歳以上

6. これまでにかかった病気はありますか（いくつでも）

1. 循環器系（ある場合は具体的に…1. 高血圧 2. 脳卒中 3. 心臓病 4. その他）
2. 内分泌・栄養・代謝障害（ある場合は具体的に…1. 糖尿病 2. 高脂血症 3. その他）
3. 呼吸器系（肺や気管支等） 4. 消化器系（胃・腸等） 5. 泌尿器・生殖器系（腎臓・前立腺等）
6. 筋骨格系（骨粗しょう症、関節症等） 7. 外傷、中毒等 8. がん（新生物）
9. 血液・免疫の病気 10. 感染症及び寄生虫
11. 精神・行動障害（ある場合は具体的に⇒1. 認知症 2. それ以外）
12. 神経系 13. 目の病気（白内障、緑内障等） 14. 耳の病気 15. 皮膚の病気
16. 歯科 17. その他（ ） 18. ない

7. 年金の種類は次のどれですか

1. 国民年金 2. 厚生年金（企業年金なし） 3. 厚生年金（企業年金あり） 4. 共済年金
5. 老齢福祉年金のみ 6. その他

8. 現在の暮らしの状況を総合的にみてどう感じていますか

1. 苦しい 2. やや苦しい 3. ややゆとりがある 5. ゆとりがある

9. 現在、収入のある仕事をしていますか

1. はい 2. いいえ

10. お住まいは一戸建て、または共同住宅のどちらですか

1. 一戸建て 2. 共同住宅

11. お住まいは、次のどれにあたりますか

1. 持家 2. 民間賃貸住宅 3. 公営賃貸住宅（都市機構、公社など） 4. 借間 5. その他

12. お住まい（主に生活する部屋）は2階以上にありますか

1. はい 2. いいえ

13. （2階以上の方）お住まいにエレベーターは設置されていますか

1. はい 2. いいえ