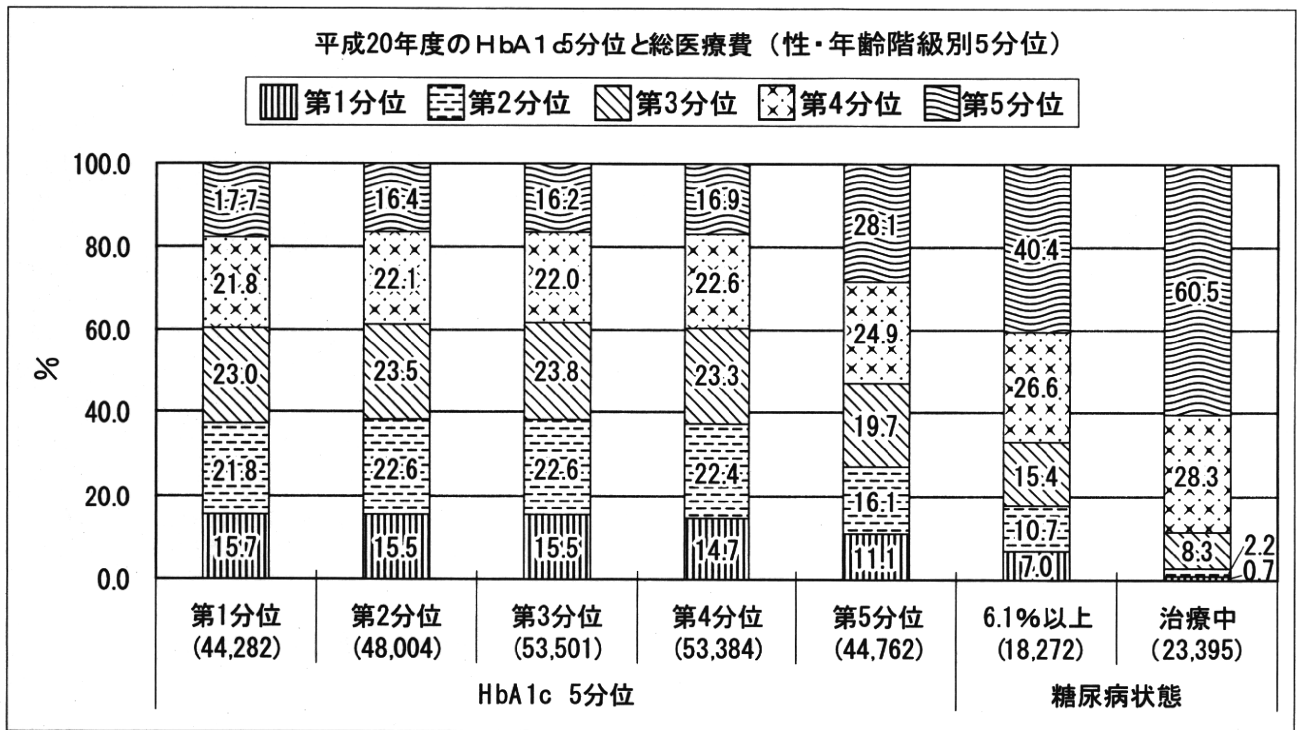


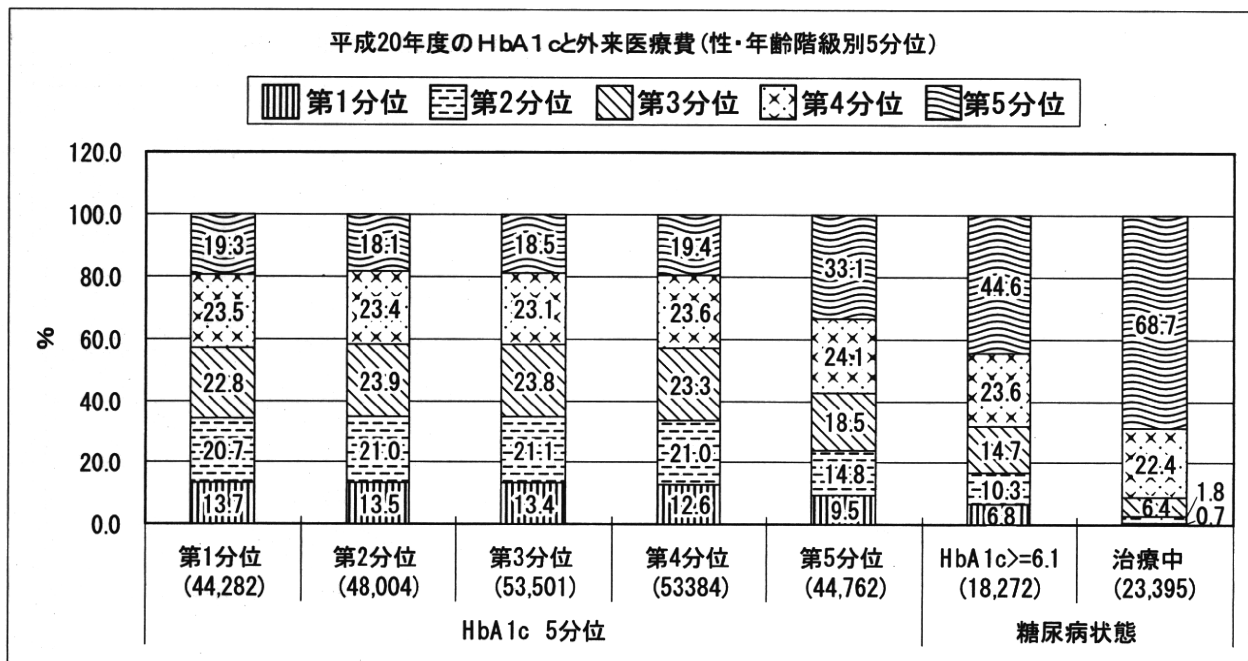
図3 平成20年度健診でのHbA1c値5分位別の総医療費（性・年齢階級別5分位）



HbA1c 第1分位値：4.9%、第2分位値：5.1%、第3分位値：5.3%、第4分位値：5.5%

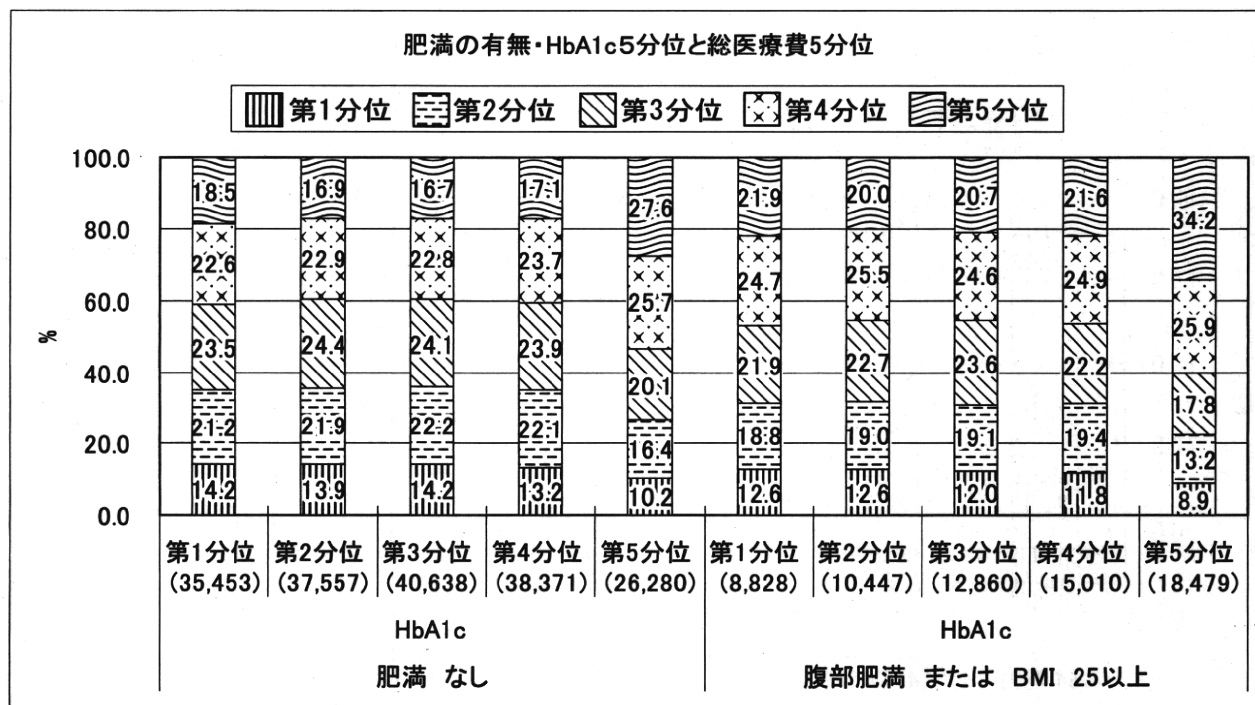
糖尿病治療は、平成20年度21年度の間診「糖尿病治療薬を服用またはインスリン注射をしていますか？」に「はい」と答えた例を「治療あり」とした。

図4 平成20年度健診でのHbA1c値5分位別の外来医療費



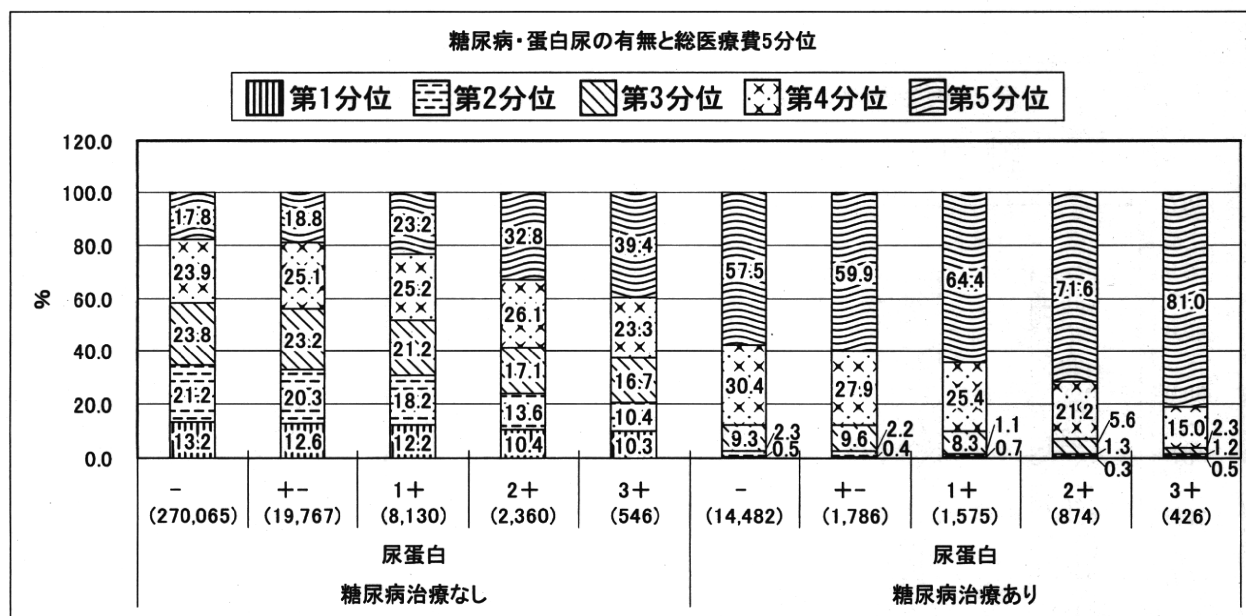
外来医療費（外来＋薬剤）を性・年齢階級別に5分位にランクした。その他は図3に同じである。

図5 肥満の有無とHbA1cの総医療費への影響



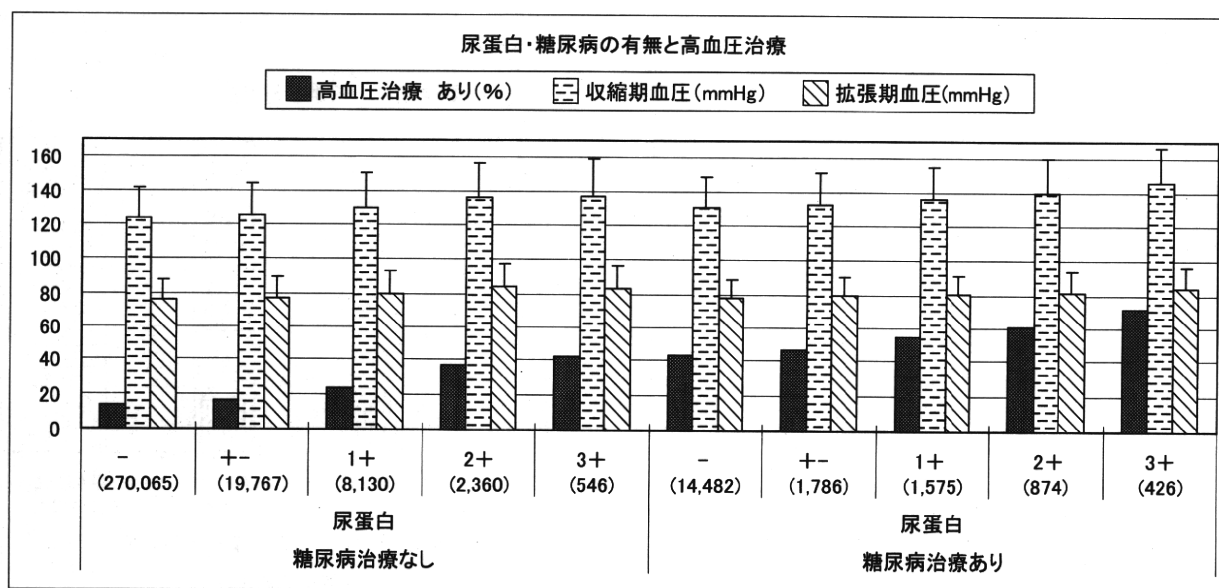
肥満は、腹囲 男性 85cm 以上、女性 90cm 以上、または BMI 25 以上とした。  
 その他は、図3に同じ

図6 糖尿病・蛋白尿の有無と総医療費5分位



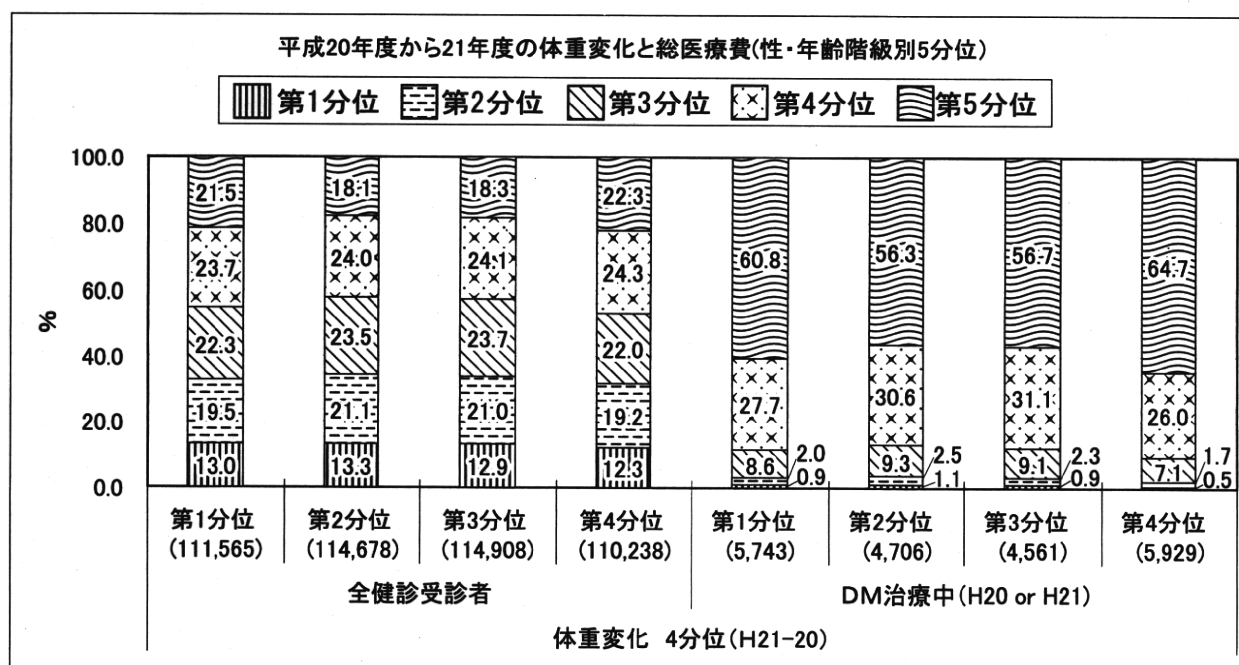
尿蛋白は平成20年度の結果を使用。糖尿病治療は、平成20年度21年度の間診「糖尿病治療薬を服用またはインスリン注射をしていますか？」に「はい」と答えた例を「治療あり」とした。

図7 糖尿病・蛋白尿の有無と高血圧治療



高血圧治療は、平成20年度の間診「血圧を下げる薬を服薬していますか？」に「はい」と答えたもの。血圧は平均±標準偏差で示した。

図8 H20年度から21年度の体重変化4分位と総医療費



体重変化は、平成21年度体重より平成20年度体重を減じて算出した。

第1分位値： -1.0k g、第2分位値： +0.1k g、第3分位値： +1.3k g

図9 体重変化4分位と保健指導の有無別の総医療費（平成19-21年度）

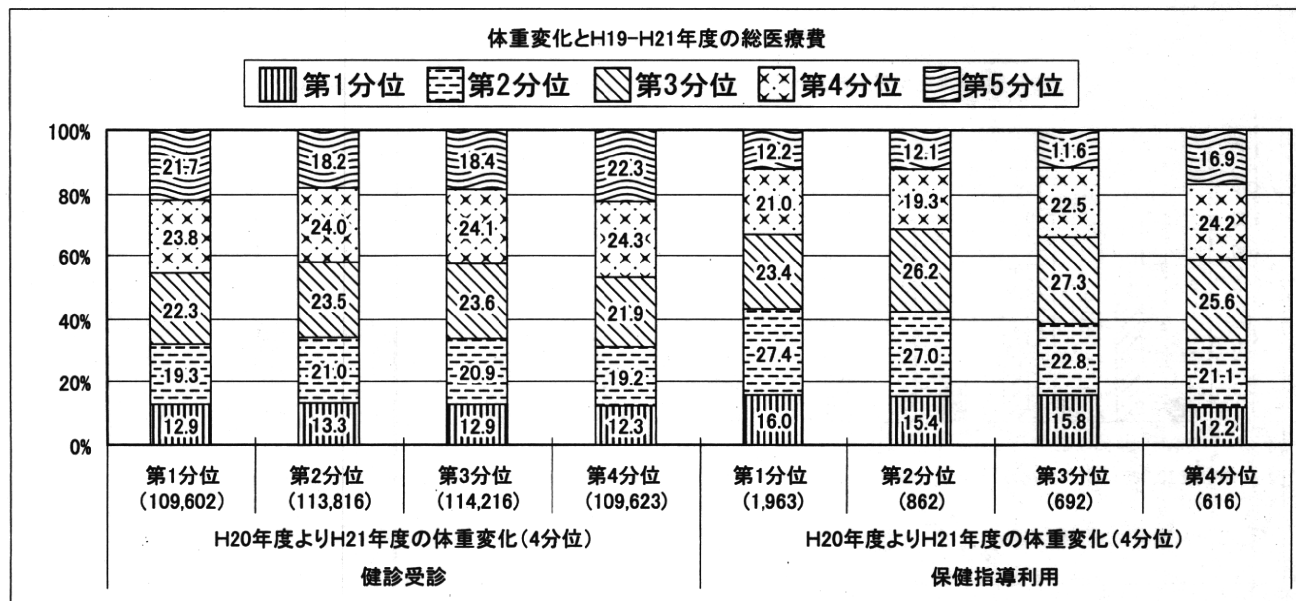


図10 3年間の年間総医療費の最大と最小の差の分布（+1して対数変換）

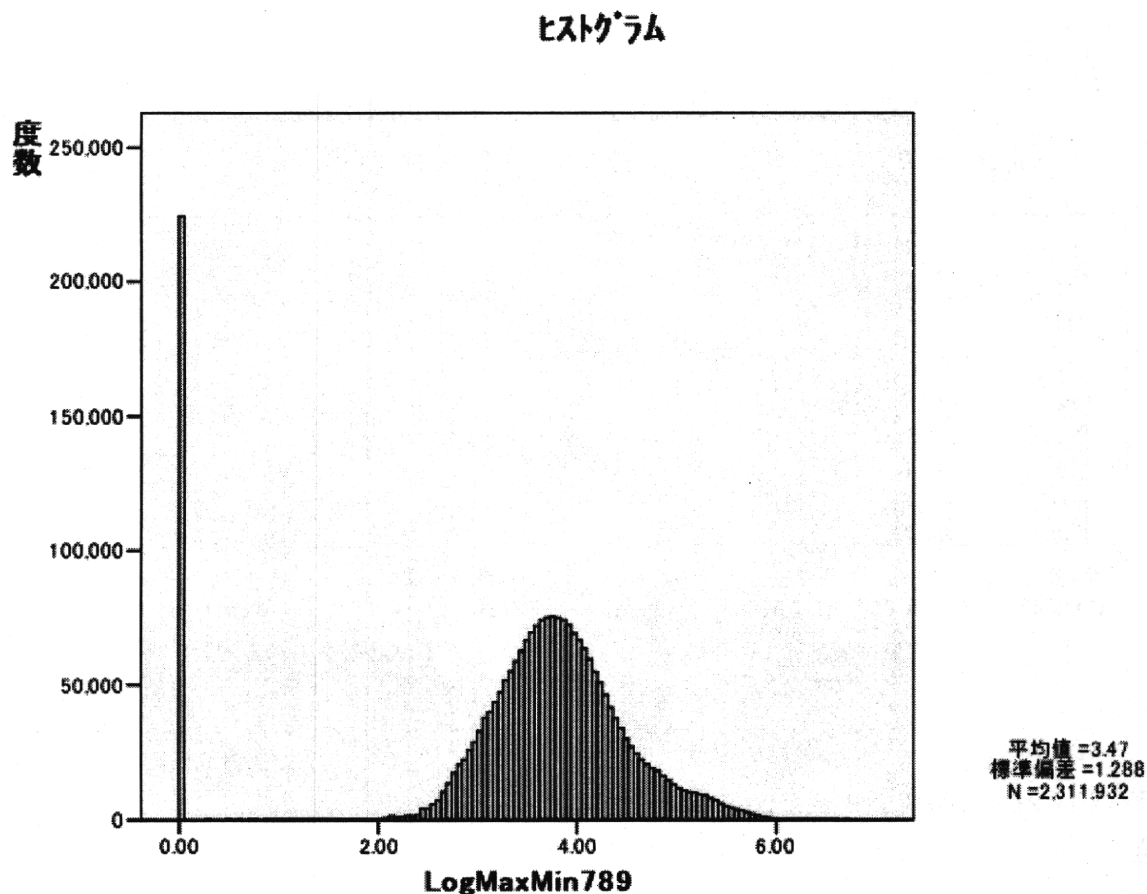




表1 平成 19-21 年度平均総医療費の性・年齢階級別 5 分位値

性別		年齢階級						
		40-44	45-49	50-54	55-59	60-64	65-69	70-74
男性	第 1 分位値	289.3	314.7	369.7	537.0	1,118.7	2,349.1	6,191.7
	第 2 分位値	1,157.3	1,380.3	1,804.3	2,845.0	5,285.7	9,305.7	17,103.0
	第 3 分位値	2,743.3	3,680.3	5,561.3	8,828.7	12,835.0	18,865.3	30,561.0
	第 4 分位値	7,585.0	11,252.0	15,755.7	20,750.2	26,721.0	37,542.0	59,862.0
女性	第 1 分位値	587.0	647.0	797.7	1,050.0	1,630.3	2,972.0	7,088.3
	第 2 分位値	1,793.3	2,066.7	2,683.0	3,684.3	5,784.3	9,722.3	17,163.8
	第 3 分位値	3,899.3	4,669.7	6,360.7	8,878.7	12,545.0	18,323.0	28,524.7
	第 4 分位値	9,384.0	11,634.0	15,315.3	19,107.3	24,741.3	33,711.3	50,301.3

表2 総医療費平均(H19-H21)の性・年齢階級別平均値・中央値

次ページ参照

表2 総医療費平均(H19-H21)の性・年齢階級別平均値・中央値

性別	40-44				45-49				50-54				55-59			
	n	平均値	標準誤差	中央値	n	平均値	標準誤差	中央値	n	平均値	標準誤差	中央値	n	平均値	標準誤差	中央値
男性	第1分位	36,653	54.5	0.5	34,686	59.2	0.5	0.0	36,359	70.7	0.6	0.0	45,381	115.3	0.8	0.0
	第2分位	36,643	682.6	1.3	34,676	789.1	1.6	760.7	36,355	991.2	2.2	946.7	45,381	1,512.6	3.1	1,425.0
	第3分位	36,650	1,853.6	2.4	34,674	2,354.9	3.5	2,269.3	36,355	3,336.2	5.6	3,176.3	45,380	5,417.4	8.2	5,205.3
	第4分位	36,652	4,593.5	7.1	34,683	6,666.1	11.6	6,255.7	36,355	9,909.0	15.3	9,539.7	45,381	14,064.2	15.8	13,694.7
	第5分位	36,648	31,506.4	349.1	34,679	41,966.7	383.6	21,764.0	36,356	54,034.2	443.8	28,435.0	45,380	68,772.2	446.8	37,067.0
合計	183,246	7,738.0	75.2	173,398	10,253.1	85.6	2,269.3	181,780	13,668.6	101.0	3,175.3	226,903	17,976.2	104.6	5,205.3	
女性	第1分位	41,013	187.1	1.0	40,210	202.6	1.1	157.7	42,016	249.4	1.3	189.0	51,746	330.2	1.5	247.3
	第2分位	41,001	1,148.0	1.7	40,202	1,297.5	2.0	1,266.0	42,015	1,646.2	2.6	1,599.0	51,754	2,226.2	3.3	2,199.7
	第3分位	41,008	2,729.9	3.0	40,202	3,209.3	3.7	3,133.7	42,019	4,285.4	5.1	4,167.7	51,746	5,999.3	6.6	5,860.1
	第4分位	41,007	6,082.3	7.6	40,205	7,468.6	9.8	7,141.7	42,017	10,105.5	12.4	9,747.7	51,748	13,289.2	12.7	12,952.2
	第5分位	41,007	31,335.2	255.4	40,204	39,204.8	313.9	22,473.3	42,016	48,556.8	359.9	27,243.2	51,748	57,631.2	348.2	32,441.8
合計	205,036	8,295.0	57.3	201,023	10,276.4	70.8	3,133.3	210,083	12,968.6	82.1	4,167.7	258,742	15,895.1	81.3	5,859.7	
合計	第1分位	77,666	124.5	0.6	74,896	136.2	0.7	0.0	78,375	166.5	0.8	0.0	97,127	229.8	0.9	38.7
	第2分位	77,644	928.3	1.4	74,878	1,082.1	1.6	1,013.3	78,370	1,342.4	2.1	1,273.3	97,135	1,892.8	2.6	1,808.3
	第3分位	77,658	2,312.6	2.5	74,876	2,813.6	3.0	2,711.3	78,374	3,846.0	4.1	3,729.3	97,126	5,727.4	5.3	5,579.2
	第4分位	77,659	5,379.6	5.9	74,888	7,096.9	7.7	6,771.3	78,372	10,014.3	9.8	9,658.3	97,129	13,851.3	10.1	13,271.7
	第5分位	77,655	31,416.0	212.9	74,883	40,219.9	244.9	22,144.0	78,372	51,097.7	282.3	27,778.3	97,128	62,836.5	279.8	34,480.5
合計	388,282	8,032.1	46.6	374,421	10,265.6	54.9	2,731.3	391,863	13,293.3	64.3	3,729.3	485,645	16,867.4	65.3	5,579.0	
男性	第1分位	38,488	2,930.0	1.8	33,933	6,980.0	5.3	483.7	8,891	2,009.4	20.6	1,473.5	219,229	246.8	1.3	0.0
	第2分位	38,492	2,902.1	6.1	2,751.7	5,523.2	14.8	5,390.0	8,893	11,659.5	33.3	11,707.7	219,212	2,172.0	5.6	1,192.7
	第3分位	38,490	8,810.5	11.1	8,695.3	13,803.2	19.9	13,662.0	8,892	23,396.4	41.0	23,206.8	219,213	6,035.5	11.3	3,992.3
	第4分位	38,490	18,696.1	20.0	18,186.5	26,634.8	38.4	25,958.8	8,892	42,370.1	86.6	41,078.0	219,225	13,659.1	20.1	11,553.3
	第5分位	38,490	83,154.7	532.0	48,173.0	101,130.0	710.1	67,160.3	8,892	137,542.4	1,081.2	101,895.8	219,216	63,852.8	196.2	34,987.4
合計	192,450	22,771.3	121.6	8,695.3	93,858	29,557.4	186.3	13,662.0	44,480	43,395.8	318.0	23,206.8	1,096,095	17,193.1	45.6	4,316.3
女性	第1分位	37,100	526.1	2.7	397.0	995.4	6.6	777.0	11,131	2,488.8	21.3	2,018.3	243,175	454.3	1.6	237.0
	第2分位	37,101	3,501.5	6.2	3,396.7	6,168.5	13.9	6,066.2	11,131	12,216.5	27.3	12,277.7	243,162	2,766.1	5.5	1,808.7
	第3分位	37,102	8,936.9	10.1	8,835.7	13,807.7	17.4	13,711.8	11,131	22,486.0	30.8	22,314.6	243,168	6,533.2	10.0	4,719.7
	第4分位	37,100	17,801.7	18.0	17,377.8	24,847.6	30.8	24,285.3	11,131	37,635.6	58.0	36,871.7	243,167	13,313.0	16.5	11,083.7
	第5分位	37,100	69,601.3	448.6	41,290.5	84,244.4	596.3	55,217.3	11,131	112,352.7	848.7	81,058.2	243,165	55,097.8	155.3	32,248.0
合計	185,503	20,073.3	107.5	8,835.7	99,795	26,012.8	153.0	13,712.0	55,655	37,435.9	238.1	22,314.6	1,215,837	15,632.8	36.3	5,178.7
合計	第1分位	75,588	407.4	1.7	255.7	851.3	4.3	616.2	20,022	2,275.9	15.1	1,749.7	482,404	355.9	1.1	91.0
	第2分位	75,593	3,196.3	4.5	3,075.0	5,855.8	10.3	5,745.7	20,024	11,969.2	21.3	12,034.0	462,374	2,484.5	3.9	1,565.3
	第3分位	75,592	8,872.5	7.5	8,711.7	13,805.5	13.2	13,689.2	20,023	22,890.3	25.2	22,694.4	462,381	6,287.2	7.5	4,468.7
	第4分位	75,590	18,257.1	13.6	17,778.0	25,713.8	24.9	25,025.7	20,023	39,738.2	52.9	38,501.0	462,392	13,477.1	12.9	11,259.5
	第5分位	75,590	76,502.6	349.9	44,545.8	92,428.2	463.4	60,600.7	20,023	123,539.1	678.9	90,204.3	462,381	59,248.6	124.0	33,486.7
合計	377,953	21,447.1	83.7	8,711.7	193,653	27,730.8	120.0	13,689.3	100,115	40,082.6	193.8	22,694.4	2,311,932	16,372.5	28.8	4,802.3



