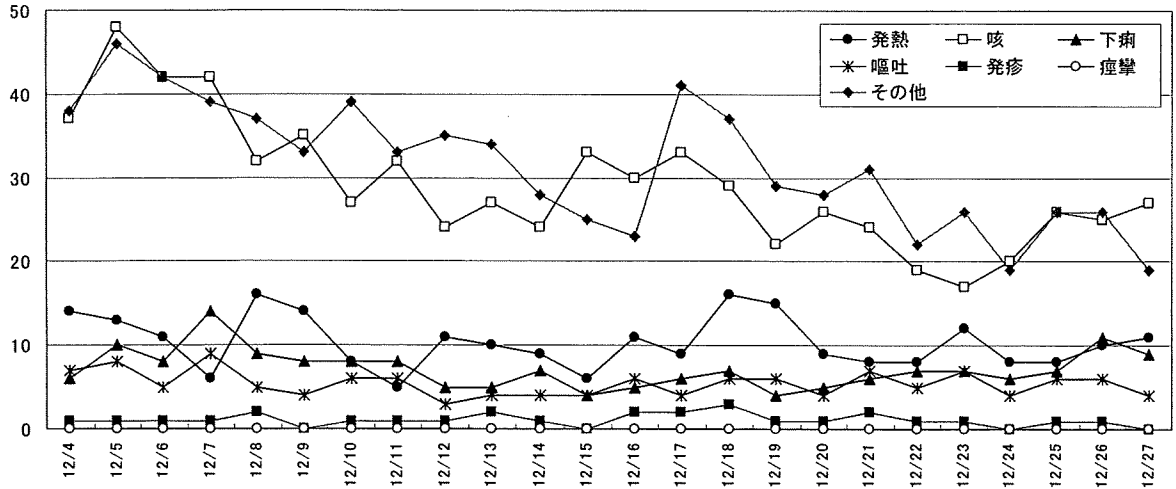
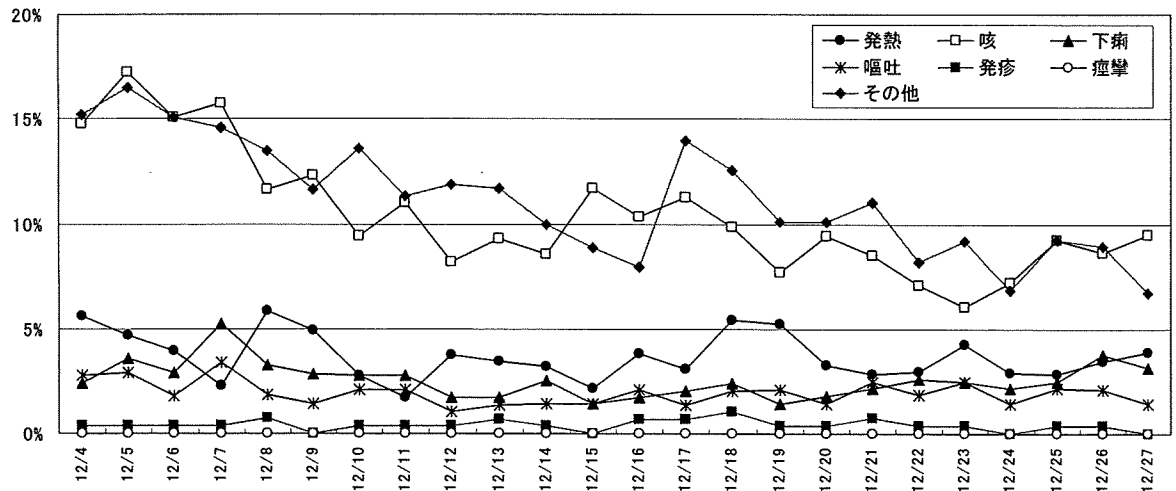


図表 47 モニター本人の症状別有症者数（携帯電話版）

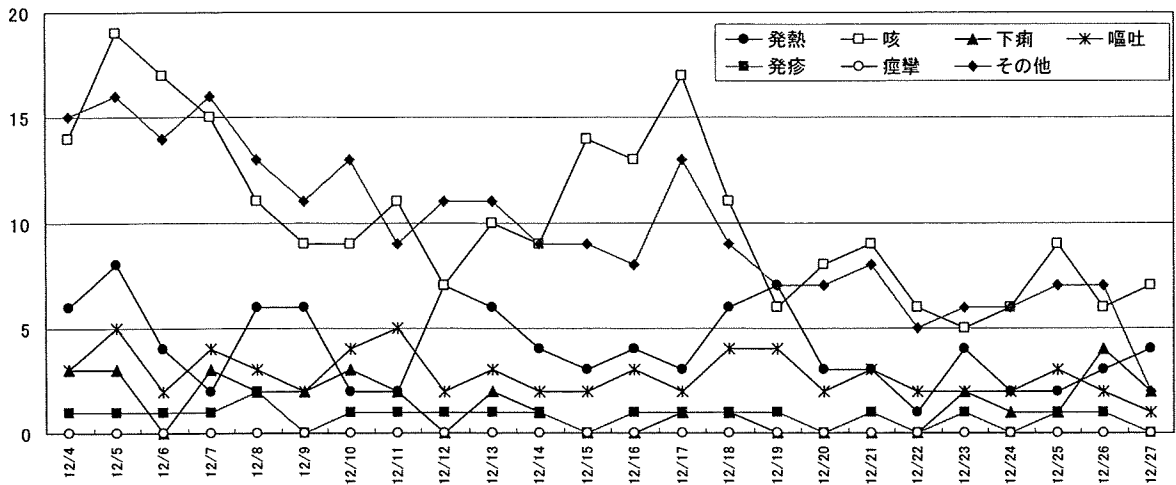


図表 48 モニター本人の症状別有症者率（携帯電話版）

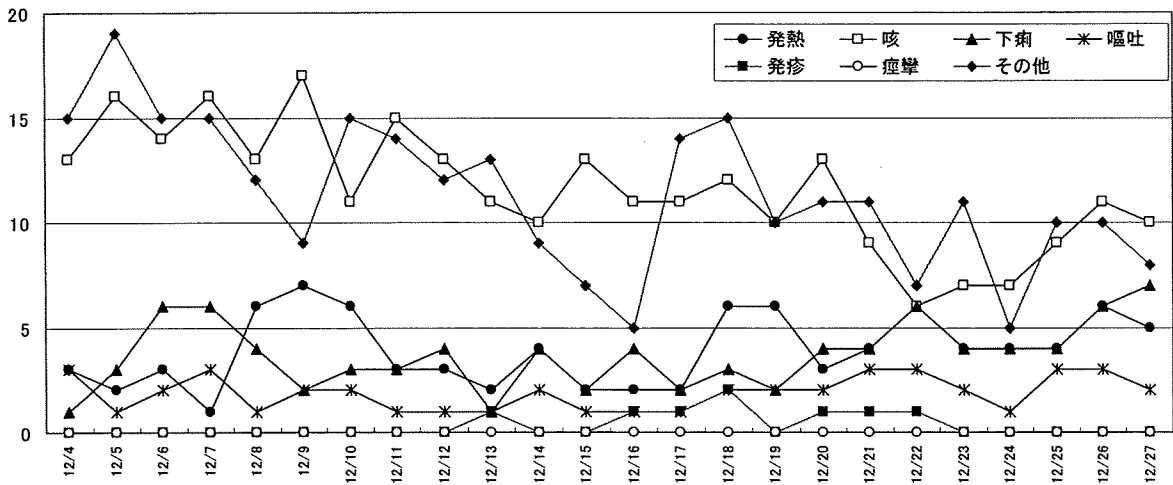


図表 49 モニター本人の年齢別・症状別有症者数（携帯電話版）

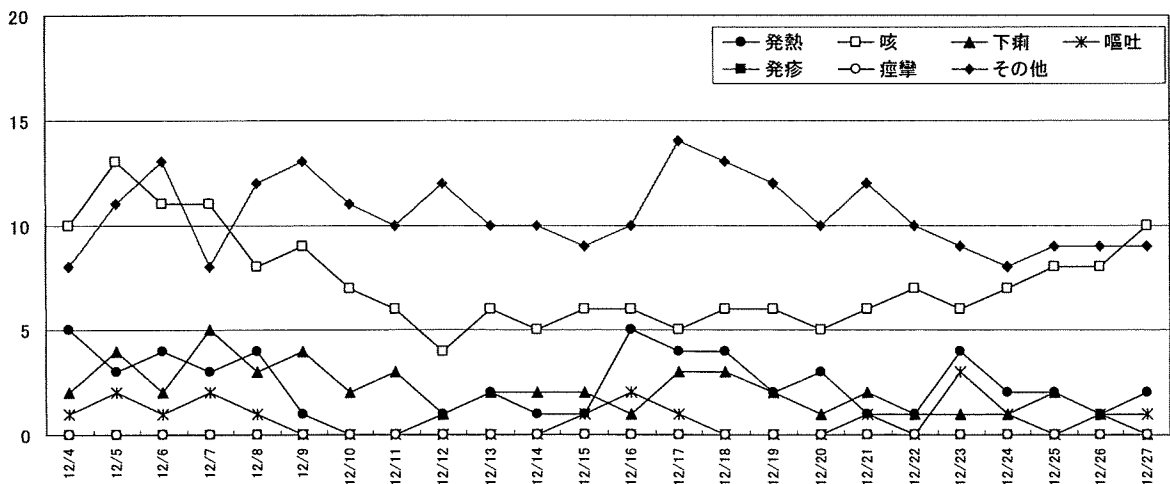
(30歳未満)



(30-40歳未満)

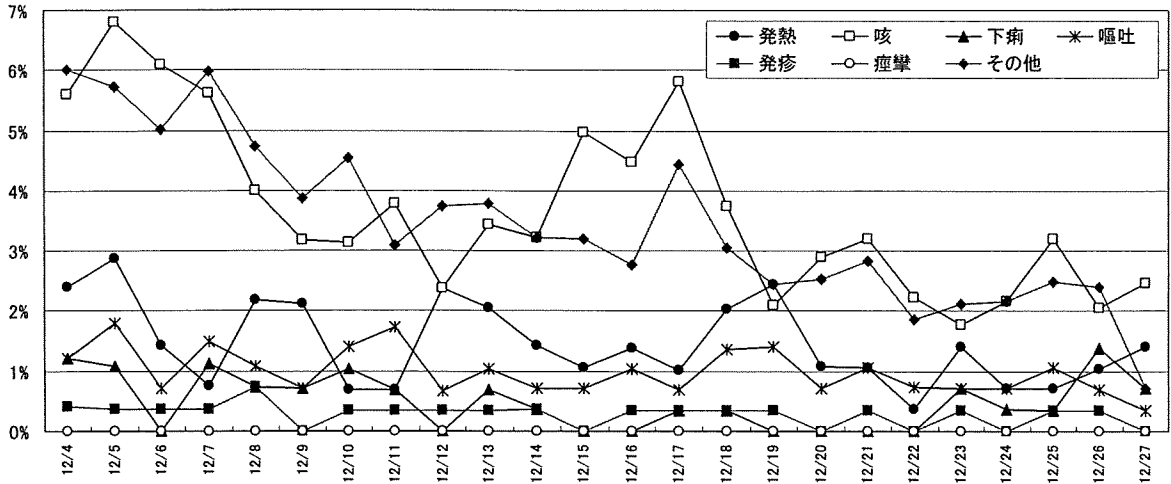


(40歳以上)

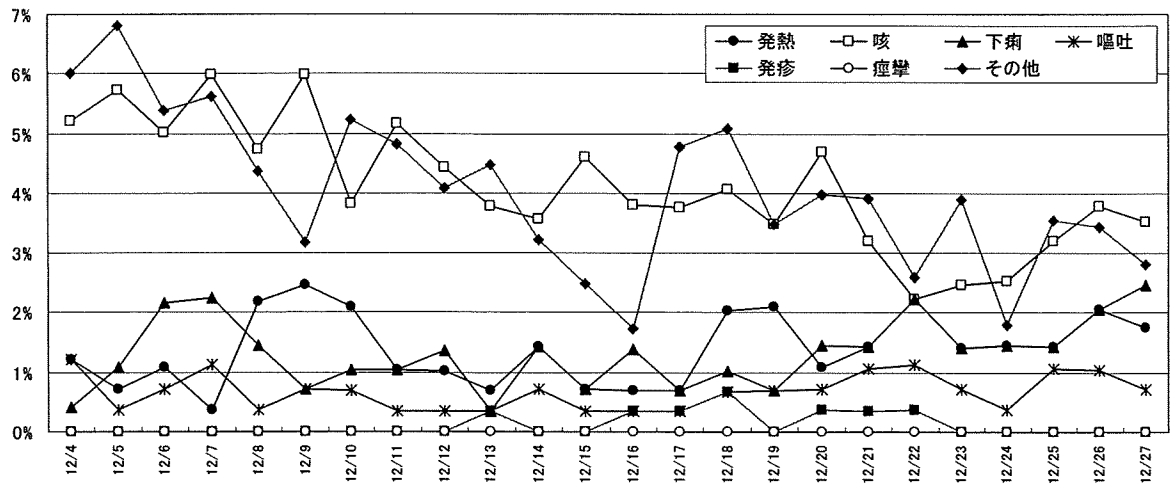


図表 50 モニター本人の年齢別・症状別有症者率（携帯電話版）

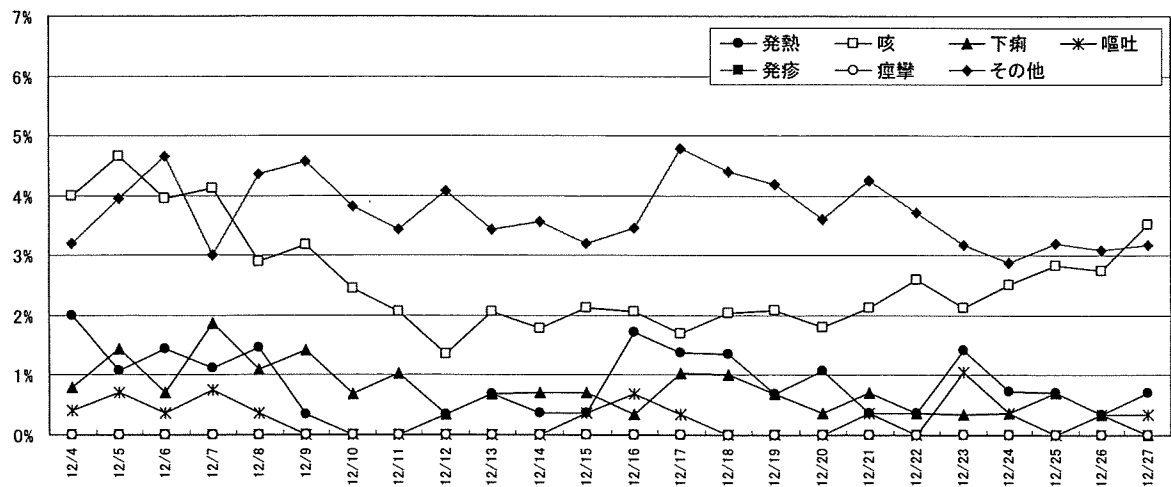
(30歳未満)



(30-40歳未満)



(40歳以上)



図表 5 1 全体概要 (洞爺湖町)

	全期間			曜日別平均値							
	平均	最大	最小	月	火	水	木	金	土	日	
回答世帯数	160	172	148	162	165	163	165	162	151	151	
世帯数(固定)	350	350	350	350	350	350	350	350	350	350	
回答率	46%	49%	42%	46%	47%	46%	47%	46%	43%	43%	
発症者数(報告数)	38	52	25	36	41	36	42	40	37	36	
有症者の性・ 年齢分布	男性	4週未満	0	1	0	0	0	0	0	0	0
		1歳未満	1	3	0	1	1	1	0	1	1
		6歳未満	2	4	0	1	2	2	2	2	2
		6歳から16歳未満	1	2	0	0	1	1	1	0	1
		16歳から40歳未満	9	12	5	8	8	8	9	10	8
		40歳から65歳未満	5	10	2	6	5	4	5	5	6
		65歳から75歳未満	1	2	0	0	0	0	1	1	1
		75歳以上	0	1	0	0	0	0	0	0	0
	女性	4週未満	0	0	0	0	0	0	0	0	0
		1歳未満	0	1	0	0	0	0	0	0	0
		6歳未満	3	7	0	2	3	3	5	4	3
		6歳から16歳未満	1	4	0	1	1	1	2	2	2
		16歳から40歳未満	9	16	4	8	11	9	11	10	9
		40歳から65歳未満	6	9	4	7	7	6	7	6	6
		65歳から75歳未満	0	1	0	0	0	0	0	0	0
		75歳以上	0	1	0	0	0	0	0	0	0
		症状(M.A.)	発熱	4	12	0	3	4	3	5	4
咳	14		23	7	13	16	13	15	13	12	
下痢	3		7	0	3	3	2	2	3	3	
嘔吐	2		5	0	2	2	1	1	2	2	
発疹	2		4	0	2	2	2	2	2	2	
痙攣	0		1	0	0	0	0	0	0	0	
その他	28		56	20	25	26	26	36	30	29	
タイミング	1時間未満前	0	1	0	0	0	0	0	1	1	
	1-3時間前	1	5	0	0	1	1	1	1	1	
	3-6時間前	1	5	0	0	1	1	1	1	2	
	6-24時間前	6	12	1	4	7	5	9	5	3	
	24-48時間前	5	10	1	4	6	5	5	8	2	
	48時間以上前	22	32	15	21	22	20	23	21	25	
	不明	4	7	2	5	4	4	5	4	5	
対処(M.A.)	何もしない	12	21	7	11	12	13	15	12	12	
	自宅で安静	8	15	3	8	10	6	8	9	9	
	大衆薬	10	19	5	10	13	9	11	9	9	
	受診	8	17	2	6	8	8	8	12	9	
	その他	4	8	1	4	4	3	5	3	4	

図表 52 全体概要 (A群・全体：出雲市)

A群(全体)		全期間			曜日別平均値							
		平均	最大	最小	月	火	水	木	金	土	日	
回答世帯数		58	67	50	57	59	63	61	57	57	53	
対象世帯数(固定)		138	138	138	138	138	138	138	138	138	138	
回答率		42%	49%	36%	41%	43%	45%	44%	41%	42%	39%	
有症報告数		42	53	30	42	40	50	45	43	39	37	
有症世帯数		28	34	23	27	28	33	27	27	27	25	
有症世帯率		48%	56%	40%	47%	48%	52%	45%	47%	47%	47%	
有症者の性・年齢分布	男性	4週未満	0	0	0	0	0	0	0	0	0	0
		1歳未満	0	2	0	1	1	1	0	0	0	0
		6歳未満	2	4	0	1	2	3	2	2	1	1
		6歳から16歳未満	3	6	1	3	3	5	3	4	3	2
		16歳から40歳未満	9	13	6	10	7	10	9	7	9	9
		40歳から65歳未満	8	13	4	7	8	11	8	8	9	5
		65歳から75歳未満	0	2	0	1	1	0	1	1	1	0
	75歳以上	1	1	0	1	0	1	1	1	1	1	
	女性	4週未満	0	0	0	0	0	0	0	0	0	0
		1歳未満	0	1	0	0	0	0	0	0	0	0
		6歳未満	1	4	0	1	2	1	1	1	0	2
		6歳から16歳未満	2	5	0	2	3	2	2	4	2	1
		16歳から40歳未満	10	14	5	11	8	11	11	10	8	10
		40歳から65歳未満	5	8	2	6	5	6	6	8	5	4
		65歳から75歳未満	0	1	0	0	0	0	1	1	0	0
75歳以上		0	1	0	1	0	0	0	1	1	0	
タイミング	今日(この24時間)	29	39	20	28	27	36	31	31	26	23	
	1日前(24~48時間前)	16	24	9	19	18	16	18	16	12	14	
	2日前(48~72時間)	16	31	10	15	13	18	19	15	15	17	
症状(今日)	微熱	2	5	0	2	3	3	2	2	1	2	
	高熱	0	2	0	1	0	1	0	1	0	0	
	鼻水	12	19	7	13	11	15	14	14	13	8	
	咳	8	15	2	8	8	11	9	9	8	5	
	下痢	1	4	0	3	1	2	1	1	1	2	
	嘔吐	1	2	0	2	1	1	0	0	0	0	
	痙攣	0	1	0	1	0	0	0	0	0	0	
	発疹	0	1	0	0	0	0	0	0	0	0	
	目のかゆみ	6	9	2	6	5	6	6	6	6	5	
	関節痛	2	5	0	2	2	3	2	2	2	2	
	筋肉痛	2	5	0	3	2	1	2	2	3	2	
	肩こり	9	16	6	8	9	12	11	10	7	8	
	くしゃみ	7	15	2	8	6	11	8	6	8	4	
	皮膚のかゆみ	6	8	3	5	4	8	7	6	6	6	
	手あれ	3	8	1	2	3	5	4	3	4	2	
	不眠	1	4	0	1	1	3	2	2	1	0	
	集中力低下	1	5	0	1	1	3	2	1	1	0	
	その他	1	3	0	1	2	2	0	1	0	1	
	インフルエンザ	0	1	0	0	0	0	0	1	0	0	
	感染性胃腸炎	0	1	0	0	0	0	0	0	0	0	
症状(1日前)	微熱	1	3	0	2	1	2	1	1	1	2	
	高熱	1	3	1	2	2	2	1	1	1	1	
	鼻水	6	12	3	6	9	6	7	7	5	5	
	咳	6	9	4	9	7	7	7	5	5	5	
	下痢	0	2	0	1	0	1	0	1	0	0	
	嘔吐	0	2	0	1	0	1	0	1	0	0	
	痙攣	0	0	0	0	0	0	0	0	0	0	
	発疹	0	1	0	0	0	0	0	0	0	0	
	目のかゆみ	3	7	0	4	2	3	3	5	1	3	
	関節痛	1	3	0	2	2	1	1	1	2	1	
	筋肉痛	1	3	0	1	1	1	2	1	1	1	
	肩こり	4	7	2	5	6	4	4	5	4	3	
	くしゃみ	3	9	0	4	2	3	4	5	3	3	
	皮膚のかゆみ	3	5	2	2	4	4	4	4	2	3	
	手あれ	2	6	0	1	2	2	2	2	2	3	
	不眠	2	4	1	1	2	1	3	1	2	2	
	集中力低下	1	3	0	1	0	1	1	1	2	0	
	その他	0	2	0	1	0	0	0	1	0	0	
	インフルエンザ	1	2	1	1	1	1	1	1	1	1	
	感染性胃腸炎	0	0	0	0	0	0	0	0	0	0	
症状(2日前)	微熱	2	6	0	4	1	2	2	1	1	3	
	高熱	0	2	0	1	0	1	0	0	0	0	
	鼻水	6	14	2	5	4	7	8	4	5	6	
	咳	5	10	3	5	5	4	7	7	5	5	
	下痢	0	2	0	1	0	0	1	1	0	0	
	嘔吐	1	3	0	1	1	1	1	1	0	0	
	痙攣	0	0	0	0	0	0	0	0	0	0	
	発疹	0	1	0	0	0	0	0	0	0	0	
	目のかゆみ	3	7	0	3	3	3	4	3	2	4	
	関節痛	1	3	0	1	1	2	2	1	2	0	
	筋肉痛	1	2	0	1	1	1	1	1	1	0	
	肩こり	3	6	1	3	3	4	3	4	2	3	
	くしゃみ	4	10	1	3	3	4	6	3	4	4	
	皮膚のかゆみ	4	6	2	3	4	5	4	5	3	4	
	手あれ	3	6	1	2	3	4	3	3	3	3	
	不眠	1	4	0	0	0	0	2	0	2	1	
	集中力低下	1	3	0	1	1	1	2	0	2	1	
	その他	1	2	0	1	1	1	0	0	1	1	
	インフルエンザ	0	1	0	0	0	0	0	1	0	0	
	感染性胃腸炎	0	1	0	1	0	0	0	1	0	0	

図表 5 3 全体概要 (A群・40pt : 出雲市)

A群40pt			全期間			曜日別平均値						
			平均	最大	最小	月	火	水	木	金	土	日
回答世帯数			23	27	17	23	22	25	24	23	23	20
対象世帯数(固定)			46	46	46	46	46	46	46	46	46	46
回答率			50%	59%	37%	49%	48%	55%	53%	50%	51%	43%
有症報告数			13	21	4	11	13	16	15	12	12	13
有症世帯数			10	12	4	9	9	12	10	9	10	9
有症世帯率			42%	57%	24%	40%	42%	46%	40%	37%	44%	42%
有症者の性・年齢分布	男性	4週未満	0	0	0	0	0	0	0	0	0	0
		1歳未満	0	1	0	1	1	1	0	0	0	0
		6歳未満	1	2	0	1	0	1	1	0	0	0
		6歳から16歳未満	1	3	0	1	1	1	1	1	0	1
		16歳から40歳未満	5	8	3	5	4	5	5	5	5	6
		40歳から65歳未満	3	5	0	2	2	5	3	2	4	2
		65歳から75歳未満	0	1	0	1	1	0	0	1	1	0
	75歳以上	0	0	0	0	0	0	0	0	0	0	
	女性	4週未満	0	0	0	0	0	0	0	0	0	0
		1歳未満	0	0	0	0	0	0	0	0	0	0
		6歳未満	0	1	0	0	1	0	0	1	0	1
		6歳から16歳未満	0	2	0	0	1	0	0	1	0	0
		16歳から40歳未満	2	3	0	2	1	2	3	1	1	2
		40歳から65歳未満	1	2	0	0	1	2	1	1	1	1
65歳から75歳未満		0	1	0	0	0	0	0	1	0	0	
75歳以上	0	0	0	0	0	0	0	0	0	0		
タイミング	今日(この24時間)	9	15	3	7	7	12	11	10	8	8	
	1日前(24~48時間前)	4	9	2	7	6	4	5	4	3	3	
	2日前(48~72時間前)	5	10	3	6	4	4	7	4	6	5	
症状(今日)	微熱	1	3	0	0	1	2	1	1	1	1	
	高熱	0	2	0	1	0	0	0	0	0	0	
	鼻水	4	7	0	3	3	5	6	5	4	3	
	咳	4	9	0	3	3	5	5	4	3	2	
	下痢	1	3	0	2	1	1	0	0	0	1	
	嘔吐	0	2	0	2	0	0	0	0	0	0	
	痙攣	0	1	0	1	0	0	0	0	0	0	
	発疹	0	0	0	0	0	0	0	0	0	0	
	目のかゆみ	3	4	1	2	3	3	3	3	3	3	
	関節痛	0	2	0	1	0	1	0	1	0	0	
	筋肉痛	0	2	0	1	0	0	0	1	0	1	
	肩こり	3	9	1	2	3	5	3	4	2	2	
	くしゃみ	2	6	0	2	2	4	3	1	2	2	
	皮膚のかゆみ	1	2	0	0	0	1	1	1	1	1	
	手あれ	0	2	0	0	0	1	0	0	0	0	
	不眠	0	2	0	0	1	1	0	0	0	0	
	集中力低下	0	2	0	1	1	1	1	0	0	0	
	その他	0	1	0	0	1	0	0	0	0	0	
インフルエンザ	0	1	0	0	0	0	0	1	0	0		
感染性胃腸炎	0	1	0	0	0	0	0	0	0	0		
症状(1日前)	微熱	1	2	0	1	1	1	1	0	1	0	
	高熱	0	2	0	1	1	1	0	1	0	0	
	鼻水	2	4	0	2	3	1	3	1	2	1	
	咳	3	6	1	4	3	2	4	3	3	2	
	下痢	0	1	0	1	0	0	0	0	0	0	
	嘔吐	0	1	0	1	0	0	0	0	0	0	
	痙攣	0	0	0	0	0	0	0	0	0	0	
	発疹	0	0	0	0	0	0	0	0	0	0	
	目のかゆみ	1	3	0	2	1	1	1	2	1	1	
	関節痛	0	1	0	1	0	1	0	0	1	0	
	筋肉痛	0	1	0	0	0	0	0	0	0	0	
	肩こり	1	3	0	2	1	1	1	3	1	1	
	くしゃみ	1	3	0	1	1	1	1	1	1	0	
	皮膚のかゆみ	0	1	0	0	0	0	0	1	0	0	
	手あれ	0	1	0	0	0	0	0	0	0	0	
	不眠	1	1	0	1	1	1	1	1	0	0	
	集中力低下	0	2	0	1	0	0	0	0	1	0	
	その他	0	1	0	1	0	0	0	0	0	0	
インフルエンザ	0	1	0	1	1	0	0	1	0	0		
感染性胃腸炎	0	0	0	0	0	0	0	0	0	0		
症状(2日前)	微熱	0	2	0	1	0	0	1	0	0	0	
	高熱	0	0	0	0	0	0	0	0	0	0	
	鼻水	1	6	0	1	0	1	3	1	2	2	
	咳	2	4	1	4	1	2	4	2	2	2	
	下痢	0	1	0	0	0	0	0	0	0	0	
	嘔吐	0	1	0	1	0	0	0	0	0	0	
	痙攣	0	0	0	0	0	0	0	0	0	0	
	発疹	0	0	0	0	0	0	0	0	0	0	
	目のかゆみ	1	3	0	2	1	1	1	2	1	2	
	関節痛	0	2	0	0	0	0	0	0	1	0	
	筋肉痛	0	1	0	1	0	0	0	0	0	0	
	肩こり	1	2	0	2	1	1	1	2	1	1	
	くしゃみ	1	5	0	1	1	0	2	1	2	1	
	皮膚のかゆみ	1	1	0	1	1	1	1	1	1	1	
	手あれ	1	1	0	1	1	1	1	1	1	1	
	不眠	0	1	0	0	0	0	0	0	1	0	
	集中力低下	0	2	0	0	0	0	0	0	1	0	
	その他	0	1	0	0	0	0	0	0	1	0	
インフルエンザ	0	0	0	0	0	0	0	0	0	0		
感染性胃腸炎	0	0	0	0	0	0	0	0	0	0		

図表 5 4 全体概要 (A 群・60pt : 出雲市)

A群60pt		全期間			曜日別平均値							
		平均	最大	最小	月	火	水	木	金	土	日	
回答世帯数		18	21	12	18	19	19	17	16	18	17	
対象世帯数(固定)		46	46	46	46	46	46	46	46	46	46	
回答率		38%	46%	26%	39%	41%	41%	37%	35%	38%	37%	
有症報告数		15	21	8	16	13	19	14	14	13	15	
有症世帯数		9	14	6	9	9	12	8	8	9	10	
有症世帯率		53%	67%	41%	51%	49%	64%	47%	48%	51%	57%	
有症者の性・年齢分布	男性	4歳未満	0	0	0	0	0	0	0	0	0	0
		1歳未満	0	1	0	0	0	0	0	0	0	0
		6歳未満	1	3	0	0	2	2	0	1	1	1
		6歳から16歳未満	0	2	0	1	1	0	0	1	0	0
		16歳から40歳未満	3	5	1	4	3	4	3	2	3	3
		40歳から65歳未満	3	6	2	3	3	5	3	3	4	2
		65歳から75歳未満	0	0	0	0	0	0	0	0	0	0
	75歳以上	1	1	0	1	0	1	0	1	1	1	
	女性	4歳未満	0	0	0	0	0	0	0	0	0	0
		1歳未満	0	0	0	0	0	0	0	0	0	0
		6歳未満	0	1	0	0	0	0	0	0	0	1
		6歳から16歳未満	0	0	0	0	0	0	0	0	0	0
		16歳から40歳未満	3	5	0	4	2	4	3	3	2	4
		40歳から65歳未満	3	6	0	5	3	3	4	4	3	3
65歳から75歳未満		0	0	0	0	0	0	0	0	0	0	
75歳以上	0	0	0	0	0	0	0	0	0	0		
タイミング	今日(この24時間)	9	17	5	11	8	12	9	9	7	8	
	1日前(24~48時間前)	5	7	1	7	5	6	5	6	4	5	
	2日前(48~72時間)	5	11	2	5	4	7	5	4	6	7	
症状(今日)	微熱	0	1	0	0	1	0	0	1	0	0	
	高熱	0	1	0	0	0	0	0	0	0	0	
	鼻水	3	6	0	4	2	4	3	4	2	3	
	咳	2	4	0	1	2	2	1	2	3	1	
	下痢	0	1	0	0	0	0	0	0	0	0	
	嘔吐	0	2	0	0	1	0	0	0	0	0	
	痙攣	0	0	0	0	0	0	0	0	0	0	
	発疹	0	1	0	0	0	0	0	0	0	0	
	目のかゆみ	2	5	0	2	2	2	1	2	0	2	
	関節痛	1	2	0	1	0	1	1	0	0	1	
	筋肉痛	1	2	0	1	0	1	1	1	2	0	
	肩こり	3	6	0	3	2	3	5	3	2	4	
	くしゃみ	3	9	0	3	3	4	2	2	2	2	
	皮膚のかゆみ	2	4	0	4	2	3	2	2	2	2	
	手あれ	1	3	0	1	2	2	1	0	0	1	
	不眠	0	1	0	0	0	1	0	0	0	0	
	集中力低下	0	1	0	0	0	0	0	1	0	0	
	その他	0	1	0	0	0	1	0	0	0	0	
	インフルエンザ	0	1	0	0	0	0	0	0	0	0	
感染性胃腸炎	0	0	0	0	0	0	0	0	0	0		
症状(1日前)	微熱	0	1	0	0	0	0	0	1	0	0	
	高熱	1	1	0	1	0	1	0	1	1	1	
	鼻水	2	5	0	2	2	3	1	3	1	2	
	咳	2	4	0	2	2	3	1	1	2	1	
	下痢	0	1	0	0	0	0	0	1	0	0	
	嘔吐	0	0	0	0	0	0	0	0	0	0	
	痙攣	0	0	0	0	0	0	0	0	0	0	
	発疹	0	0	0	0	0	0	0	0	0	0	
	目のかゆみ	1	4	0	2	1	1	2	2	0	1	
	関節痛	0	1	0	1	0	0	0	0	0	0	
	筋肉痛	0	2	0	1	0	0	1	1	0	0	
	肩こり	1	3	0	1	2	1	1	1	2	1	
	くしゃみ	1	5	0	2	1	2	1	2	1	1	
	皮膚のかゆみ	1	3	0	2	2	2	1	1	1	2	
	手あれ	1	2	0	1	1	1	0	0	0	1	
	不眠	1	2	0	0	1	0	1	0	1	1	
	集中力低下	0	1	0	0	0	0	0	1	0	0	
	その他	0	1	0	0	0	0	0	1	0	0	
	インフルエンザ	0	1	0	1	0	0	0	1	1	1	
感染性胃腸炎	0	0	0	0	0	0	0	0	0	0		
症状(2日前)	微熱	1	3	0	2	0	1	1	0	1	2	
	高熱	0	1	0	1	0	1	0	0	0	0	
	鼻水	2	5	0	3	1	4	1	1	2	3	
	咳	2	5	0	1	1	2	1	2	3	2	
	下痢	0	0	0	0	0	0	0	0	0	0	
	嘔吐	0	0	0	0	0	0	0	0	0	0	
	痙攣	0	0	0	0	0	0	0	0	0	0	
	発疹	0	0	0	0	0	0	0	0	0	0	
	目のかゆみ	1	4	0	2	2	2	2	1	1	1	
	関節痛	0	1	0	0	0	0	0	0	0	0	
	筋肉痛	0	2	0	0	0	0	1	1	0	0	
	肩こり	1	2	0	0	1	1	1	1	1	0	
	くしゃみ	2	6	0	2	2	3	2	1	2	3	
	皮膚のかゆみ	1	3	0	1	2	2	1	1	1	2	
	手あれ	1	2	0	0	1	1	0	1	0	1	
	不眠	0	2	0	0	0	0	1	0	1	0	
	集中力低下	0	1	0	0	0	0	0	0	0	0	
	その他	0	1	0	0	0	0	0	0	0	1	
	インフルエンザ	0	1	0	0	0	0	0	0	0	0	
感染性胃腸炎	0	0	0	0	0	0	0	0	0	0		

図表 55 全体概要 (A群・80pt：出雲市)

A群80pt	全期間			曜日別平均値								
	平均	最大	最小	月	火	水	木	金	土	日		
回答世帯数	18	21	14	17	18	19	19	18	16	16		
対象世帯数(固定)	46	46	46	46	46	46	46	46	46	46		
回答率	38%	46%	30%	36%	40%	41%	42%	38%	36%	36%		
有症報告数	14	23	5	15	14	16	16	18	13	9		
有症世帯数	9	13	4	9	9	9	9	11	8	7		
有症世帯率	49%	72%	29%	52%	51%	48%	48%	60%	49%	40%		
有症者の性・年齢分布	男性	4歳未満	0	0	0	0	0	0	0	0	0	
		1歳未満	0	0	0	0	0	0	0	0	0	
		6歳未満	0	1	0	0	0	0	0	1	0	
		6歳から16歳未満	2	4	0	2	1	4	2	2	3	1
		16歳から40歳未満	1	3	0	1	1	1	1	1	1	1
		40歳から65歳未満	2	4	0	2	2	2	2	3	2	1
		65歳から75歳未満	0	1	0	0	0	0	0	0	0	0
	女性	75歳以上	0	1	0	0	0	0	1	0	0	
		4歳未満	0	0	0	0	0	0	0	0	0	
		1歳未満	0	1	0	0	0	0	0	0	0	
		6歳未満	1	2	0	1	1	0	1	0	0	
		6歳から16歳未満	2	3	0	2	2	2	3	2	1	
		16歳から40歳未満	5	8	3	6	6	6	5	6	5	
		40歳から65歳未満	1	5	0	2	1	1	1	3	1	
65歳から75歳未満	0	1	0	0	0	0	1	0	0			
75歳以上	0	1	0	1	0	0	0	1	0			
タイミング	今日(この24時間)	11	16	4	10	11	13	11	12	11		
	1日前(24~48時間前)	6	11	3	6	7	6	8	7	5		
	2日前(48~72時間)	6	14	2	5	6	6	8	7	3		
症状(今日)	微熱	1	3	0	2	2	1	0	1	1		
	高熱	0	1	0	0	0	0	0	1	0		
	鼻水	5	10	1	7	6	6	5	6	7		
	咳	3	6	0	4	3	4	2	3	2		
	下痢	0	1	0	1	0	0	0	1	0		
	嘔吐	0	2	0	0	1	0	0	0	0		
	痙攣	0	0	0	0	0	0	0	0	0		
	発疹	0	1	0	0	0	0	0	0	0		
	目のかゆみ	1	4	0	2	0	1	2	1	2		
	関節痛	1	2	0	1	2	1	1	1	1		
	筋肉痛	1	3	0	1	1	0	1	1	1		
	肩こり	3	5	1	3	4	3	3	4	2		
	くしゃみ	3	6	0	4	2	3	3	3	4		
	皮膚のかゆみ	3	4	1	2	2	4	4	3	3		
	手あれ	2	6	0	1	1	3	3	3	3		
	不眠	1	2	0	1	0	1	1	2	0		
	集中力低下	1	3	0	1	0	2	1	0	1		
	その他	1	2	0	1	1	1	0	1	0		
	インフルエンザ	0	1	0	0	0	0	0	0	0		
	感染性胃腸炎	0	1	0	0	0	0	0	0	0		
症状(1日前)	微熱	1	2	0	2	0	0	0	1	0		
	高熱	0	1	0	0	0	0	1	0	0		
	鼻水	2	5	1	2	4	2	2	3	2		
	咳	2	4	0	3	2	2	2	1	0		
	下痢	0	2	0	1	0	1	0	0	0		
	嘔吐	0	2	0	0	0	1	0	1	0		
	痙攣	0	0	0	0	0	0	0	0	0		
	発疹	0	1	0	0	0	0	0	0	0		
	目のかゆみ	0	1	0	1	0	0	0	1	0		
	関節痛	1	2	0	1	1	1	1	1	0		
	筋肉痛	1	2	0	0	0	1	1	0	0		
	肩こり	2	3	0	2	3	2	2	1	2		
	くしゃみ	1	5	0	2	0	0	2	3	1		
	皮膚のかゆみ	2	3	0	1	2	2	3	2	2		
	手あれ	2	4	0	1	1	1	2	2	2		
	不眠	1	2	0	1	0	1	1	0	1		
	集中力低下	0	1	0	1	0	1	1	0	1		
	その他	0	1	0	1	0	0	0	0	0		
	インフルエンザ	0	1	0	0	0	0	1	0	0		
	感染性胃腸炎	0	0	0	0	0	0	0	0	0		
症状(2日前)	微熱	1	2	0	2	0	1	0	1	0		
	高熱	0	1	0	0	0	0	0	0	0		
	鼻水	2	7	0	1	2	2	3	2	2		
	咳	2	6	0	1	2	1	2	4	1		
	下痢	0	1	0	1	0	0	1	1	0		
	嘔吐	0	2	0	0	1	1	1	1	0		
	痙攣	0	0	0	0	0	0	0	0	0		
	発疹	0	1	0	0	0	0	0	0	0		
	目のかゆみ	0	1	0	0	0	0	0	1	0		
	関節痛	1	3	0	1	1	2	1	1	1		
	筋肉痛	0	2	0	0	1	1	0	1	0		
	肩こり	1	3	0	2	2	1	2	1	0		
	くしゃみ	1	2	0	1	0	1	2	2	0		
	皮膚のかゆみ	2	3	0	1	2	2	2	3	2		
	手あれ	2	3	0	1	1	2	2	2	2		
	不眠	0	2	0	0	0	0	1	0	1		
	集中力低下	1	2	0	1	1	1	1	0	1		
	その他	0	2	0	1	0	0	0	0	0		
	インフルエンザ	0	1	0	0	0	0	0	1	0		
	感染性胃腸炎	0	1	0	1	0	0	0	1	0		

図表 56 全体概要 (B群・全体：出雲市)

B群(全体)			全期間			曜日別平均値						
			平均	最大	最小	月	火	水	木	金	土	日
回答世帯数			59	67	47	59	63	62	63	60	53	52
対象世帯数(固定)			138	138	138	138	138	138	138	138	138	138
回答率			43%	49%	34%	43%	46%	45%	46%	43%	38%	38%
有症報告数			43	53	22	45	46	45	47	45	42	32
有症世帯数			28	35	17	29	30	31	29	30	24	23
有症世帯率			47%	56%	36%	49%	48%	49%	46%	50%	45%	43%
有症者の性・年齢分布	男性	4週未満	0	0	0	0	0	0	0	0	0	0
		1歳未満	1	2	0	1	1	0	1	1	2	1
		6歳未満	3	5	1	3	3	2	3	2	3	2
		6歳から16歳未満	3	8	1	3	4	4	3	4	3	3
		16歳から40歳未満	7	14	2	5	7	8	7	8	8	4
		40歳から65歳未満	6	11	2	8	7	5	8	6	4	5
		65歳から75歳未満	0	2	0	0	1	0	0	1	0	0
	75歳以上	0	1	0	0	1	0	0	0	0	0	
	女性	4週未満	0	0	0	0	0	0	0	0	0	0
		1歳未満	0	1	0	0	0	0	0	0	0	0
		6歳未満	2	6	1	2	2	2	3	2	2	2
		6歳から16歳未満	2	4	0	2	4	3	1	2	2	1
		16歳から40歳未満	11	18	6	11	12	14	12	11	12	9
		40歳から65歳未満	5	8	2	6	5	6	6	6	6	3
65歳から75歳未満		1	2	0	1	1	0	1	1	0	0	
75歳以上	2	3	1	2	1	1	2	1	2	2		
タイミング	今日(この24時間)		28	37	11	30	29	30	33	31	26	21
	1日前(24~48時間前)		16	23	6	16	19	16	16	15	20	15
	2日前(48~72時間)		17	26	7	19	20	20	16	15	21	13
	なし/この家族は同居していない		371	424	304	370	395	389	397	375	330	334
症状(今日)	微熱		2	6	0	1	3	1	3	1	2	2
	高熱		1	2	0	0	1	1	1	0	1	1
	鼻水		11	20	1	11	16	13	13	11	11	6
	咳		7	11	2	7	7	7	9	5	8	5
	下痢		1	3	0	1	1	1	1	2	1	0
	嘔吐		1	2	0	0	0	1	1	1	0	1
	痙攣		0	1	0	0	0	0	0	0	0	0
	発疹		1	2	0	1	1	1	1	1	1	1
	目のかゆみ		3	9	0	2	2	5	4	4	2	3
	関節痛		3	5	1	3	4	4	4	3	4	2
	筋肉痛		2	5	0	1	3	3	2	2	3	2
	肩こり		9	13	5	11	9	9	9	10	8	7
	くしゃみ		5	13	1	5	6	6	6	6	3	2
	皮膚のかゆみ		4	7	2	6	4	5	4	4	5	3
	手あれ		3	6	0	2	3	4	4	2	3	2
	不眠		0	3	0	0	1	1	1	0	0	0
	集中力低下		1	5	0	0	1	2	3	1	0	2
	その他		2	7	0	1	2	1	4	3	3	0
	インフルエンザ		0	2	0	0	0	0	0	0	0	1
感染性胃腸炎		0	1	0	0	0	0	0	0	0	0	
症状(1日前)	微熱		1	5	0	1	3	1	1	1	1	1
	高熱		1	2	1	1	2	1	1	1	1	1
	鼻水		6	10	2	7	7	4	6	7	7	5
	咳		5	8	2	4	8	5	6	5	8	5
	下痢		0	2	0	0	1	0	0	1	0	1
	嘔吐		0	1	0	0	1	0	0	0	0	1
	痙攣		0	1	0	0	0	0	0	0	0	0
	発疹		1	2	0	0	1	1	1	1	1	1
	目のかゆみ		1	2	0	0	1	1	1	1	1	1
	関節痛		2	4	1	1	3	2	2	2	3	2
	筋肉痛		1	4	0	1	3	1	1	1	2	2
	肩こり		5	8	3	6	6	5	5	5	6	4
	くしゃみ		2	4	0	2	3	2	1	3	2	2
	皮膚のかゆみ		2	3	0	2	1	2	2	1	3	1
	手あれ		2	3	0	1	2	1	2	2	2	1
	不眠		1	3	1	1	2	1	1	1	1	1
	集中力低下		0	1	0	0	1	0	0	0	0	0
	その他		1	2	0	0	2	1	1	1	2	0
	インフルエンザ		1	2	1	1	1	1	1	1	2	1
感染性胃腸炎		0	0	0	0	0	0	0	0	0	0	
症状(2日前)	微熱		2	4	0	2	2	2	1	1	2	1
	高熱		1	2	0	1	1	1	1	1	1	0
	鼻水		7	12	3	9	7	9	8	7	9	5
	咳		5	12	0	6	5	6	5	3	8	5
	下痢		1	3	0	1	0	2	0	0	1	0
	嘔吐		0	1	0	0	0	1	0	0	1	0
	痙攣		0	1	0	0	0	0	0	0	0	0
	発疹		0	1	0	0	1	1	0	0	1	1
	目のかゆみ		2	6	0	1	2	3	1	1	2	3
	関節痛		3	7	0	3	4	3	2	3	3	1
	筋肉痛		1	5	0	1	3	1	0	1	3	0
	肩こり		4	8	1	5	5	4	4	4	5	2
	くしゃみ		3	7	0	4	3	3	2	4	2	2
	皮膚のかゆみ		2	4	0	2	1	3	1	2	3	2
	手あれ		2	4	0	2	2	2	2	1	3	1
	不眠		0	0	0	0	0	0	0	0	0	0
	集中力低下		0	1	0	0	0	0	1	0	0	0
	その他		1	3	0	0	2	2	0	0	2	1
	インフルエンザ		0	1	0	0	1	0	0	0	1	0
感染性胃腸炎		0	1	0	0	0	0	0	0	1	0	

図表 57 全体概要 (B群・40pt：出雲市)

B群40pt	全期間			曜日別平均値							
	平均	最大	最小	月	火	水	木	金	土	日	
回答世帯数	20	23	13	21	22	23	21	21	19	17	
対象世帯数(固定)	46	46	46	46	46	46	46	46	46	46	
回答率	44%	50%	28%	45%	48%	49%	46%	45%	41%	36%	
有症報告数	15	21	6	14	17	18	19	13	13	9	
有症世帯数	9	13	4	9	10	11	11	9	7	6	
有症世帯率	44%	62%	31%	43%	43%	50%	54%	43%	34%	37%	
有症者の性・年齢分布	男性	4週未満	0	0	0	0	0	0	0	0	0
		1歳未満	0	0	0	0	0	0	0	0	0
		6歳未満	0	2	0	0	0	0	1	0	0
		6歳から16歳未満	2	4	1	2	2	2	2	1	2
		16歳から40歳未満	2	5	0	1	2	3	3	3	3
		40歳から65歳未満	3	5	1	4	3	3	4	2	2
		65歳から75歳未満	0	0	0	0	0	0	0	0	0
	75歳以上	0	1	0	0	1	0	0	0	0	
	女性	4週未満	0	0	0	0	0	0	0	0	0
		1歳未満	0	1	0	0	0	0	0	0	0
		6歳未満	0	2	0	1	1	1	1	0	0
		6歳から16歳未満	1	3	0	1	3	2	1	1	2
		16歳から40歳未満	4	7	2	3	4	5	4	3	3
		40歳から65歳未満	2	3	0	2	2	2	3	1	2
65歳から75歳未満		0	1	0	0	1	0	0	0	0	
75歳以上	0	1	0	0	0	0	0	0	0		
タイミング	今日(この24時間)	10	13	2	10	11	11	12	9	8	
	1日前(24~48時間前)	7	11	2	5	7	8	9	5	7	
	2日前(48~72時間前)	7	11	1	6	8	8	9	5	7	
症状(今日)	微熱	0	2	0	0	1	0	1	0	1	
	高熱	0	1	0	0	0	0	0	0	1	
	鼻水	3	7	0	3	5	4	5	3	3	
	咳	1	3	0	2	1	1	2	0	2	
	下痢	0	1	0	0	0	0	1	0	1	
	嘔吐	0	1	0	0	0	0	0	1	0	
	痙攣	0	1	0	0	0	0	0	0	0	
	発疹	0	1	0	0	0	0	0	0	0	
	目のかゆみ	1	2	0	0	0	2	1	0	0	
	関節痛	2	3	0	2	2	2	3	2	3	
	筋肉痛	1	3	0	0	1	1	1	0	2	
	肩こり	3	5	0	4	2	2	4	3	3	
	くしゃみ	1	4	0	1	2	2	3	1	1	
	皮膚のかゆみ	2	3	0	2	3	2	2	1	2	
	手あれ	1	3	0	1	1	2	1	1	1	
	不眠	0	1	0	0	0	0	0	0	0	
	集中力低下	0	3	0	0	0	0	1	0	0	
その他	0	2	0	0	1	0	0	0	2		
インフルエンザ	0	1	0	0	0	0	0	0	0		
感染性胃腸炎	0	0	0	0	0	0	0	0	0		
症状(1日前)	微熱	0	1	0	0	1	1	0	1	1	
	高熱	1	2	0	0	1	0	1	1	1	
	鼻水	1	4	0	1	1	1	3	1	2	
	咳	2	4	0	1	2	2	3	2	3	
	下痢	0	1	0	0	1	0	0	0	0	
	嘔吐	0	1	0	0	1	0	0	0	0	
	痙攣	0	1	0	0	0	0	0	0	0	
	発疹	0	1	0	0	0	0	0	0	0	
	目のかゆみ	0	1	0	0	0	0	0	0	1	
	関節痛	1	2	0	1	1	2	1	1	2	
	筋肉痛	0	2	0	0	1	0	0	0	1	
	肩こり	2	5	0	2	3	2	3	2	4	
	くしゃみ	0	1	0	0	1	1	1	0	1	
	皮膚のかゆみ	1	1	0	1	1	1	1	1	1	
	手あれ	1	2	0	1	1	1	2	1	1	
	不眠	0	2	0	1	1	0	0	0	1	
	集中力低下	0	1	0	0	0	0	0	0	0	
その他	0	1	0	0	1	1	1	0	1		
インフルエンザ	1	2	0	0	1	0	1	1	1		
感染性胃腸炎	0	0	0	0	0	0	0	0	0		
症状(2日前)	微熱	0	1	0	0	1	0	1	0	1	
	高熱	0	1	0	0	0	0	0	0	0	
	鼻水	2	6	0	1	1	3	4	2	2	
	咳	1	4	0	1	2	2	2	1	2	
	下痢	0	2	0	1	0	1	0	0	0	
	嘔吐	0	0	0	0	0	0	0	0	0	
	痙攣	0	0	0	0	0	0	0	0	0	
	発疹	0	1	0	0	0	0	0	0	0	
	目のかゆみ	0	3	0	0	0	1	0	0	1	
	関節痛	2	4	0	1	2	2	2	2	2	
	筋肉痛	0	3	0	0	2	0	0	0	0	
	肩こり	2	4	0	2	4	2	2	2	3	
	くしゃみ	1	4	0	1	1	1	1	1	1	
	皮膚のかゆみ	1	1	0	1	1	1	1	1	1	
	手あれ	1	3	0	1	2	1	1	1	2	
	不眠	0	0	0	0	0	0	0	0	0	
	集中力低下	0	1	0	0	0	0	0	0	0	
その他	0	2	0	0	1	1	0	0	1		
インフルエンザ	0	1	0	0	0	0	0	0	1		
感染性胃腸炎	0	0	0	0	0	0	0	0	0		

図表 58 全体概要 (B群・60pt : 出雲市)

B群60pt	全期間			曜日別平均値							
	平均	最大	最小	月	火	水	木	金	土	日	
回答世帯数	19	23	15	19	22	19	21	19	16	16	
対象世帯数(固定)	46	46	46	46	46	46	46	46	46	46	
回答率	41%	50%	33%	41%	47%	42%	46%	41%	35%	35%	
有症報告数	13	19	6	14	16	13	13	17	13	8	
有症世帯数	9	13	5	9	10	8	8	11	7	7	
有症世帯率	46%	71%	30%	46%	47%	43%	40%	59%	44%	41%	
有症者の性・年齢分布	男性	4歳未満	0	0	0	0	0	0	0	0	0
		1歳未満	0	1	0	0	1	0	0	1	0
		6歳未満	1	3	0	1	2	1	1	2	2
		6歳から16歳未満	0	2	0	0	0	0	1	0	0
		16歳から40歳未満	4	8	1	3	5	4	3	5	4
		40歳から65歳未満	2	3	0	2	2	1	2	2	1
		65歳から75歳未満	0	1	0	0	0	0	0	0	0
	75歳以上	0	1	0	0	0	0	0	0	0	
	女性	4歳未満	0	0	0	0	0	0	0	0	0
		1歳未満	0	0	0	0	0	0	0	0	0
		6歳未満	1	3	0	1	1	0	1	1	0
		6歳から16歳未満	0	2	0	1	0	0	0	0	0
		16歳から40歳未満	3	6	0	2	3	3	2	4	4
		40歳から65歳未満	2	5	0	2	2	2	1	3	2
65歳から75歳未満		0	2	0	1	1	0	1	0	0	
75歳以上	0	0	0	0	0	0	0	0	0		
タイミング	今日(この24時間)	9	14	3	9	11	8	10	10	7	
	1日前(24~48時間前)	4	8	2	5	5	4	2	7	5	
	2日前(48~72時間)	5	8	0	6	7	5	2	6	5	
症状(今日)	微熱	0	2	0	0	0	1	1	0	1	
	高熱	0	1	0	0	1	1	0	0	0	
	鼻水	4	10	1	4	7	5	5	5	3	
	咳	2	6	0	2	4	3	3	2	3	
	下痢	0	2	0	0	0	1	0	0	0	
	嘔吐	0	1	0	0	0	1	1	0	0	
	痙攣	0	0	0	0	0	0	0	0	0	
	発疹	0	1	0	0	0	0	0	0	0	
	目のかゆみ	1	6	0	1	0	2	2	2	0	
	関節痛	0	2	0	0	1	1	0	0	1	
	筋肉痛	1	2	0	1	2	1	1	1	2	
	肩こり	2	7	0	3	2	2	2	3	2	
	くしゃみ	2	8	0	2	3	3	2	4	1	
	皮膚のかゆみ	2	5	0	2	2	2	2	1	2	
	手あれ	1	2	0	1	1	1	1	0	1	
	不眠	0	2	0	0	0	1	0	0	0	
	集中力低下	0	2	0	0	0	1	0	0	0	
その他	1	6	0	0	1	0	2	1	1		
インフルエンザ	0	1	0	0	0	0	0	0	0		
感染性胃腸炎	0	0	0	0	0	0	0	0	0		
症状(1日前)	微熱	0	2	0	1	1	0	0	0	0	
	高熱	0	1	0	1	1	0	0	0	0	
	鼻水	2	8	1	3	3	2	1	4	2	
	咳	1	4	0	2	3	1	1	1	3	
	下痢	0	0	0	0	0	0	0	0	0	
	嘔吐	0	0	0	0	0	0	0	0	0	
	痙攣	0	0	0	0	0	0	0	0	0	
	発疹	0	1	0	0	0	0	0	0	0	
	目のかゆみ	0	1	0	0	1	0	1	0	0	
	関節痛	0	1	0	0	1	0	0	0	0	
	筋肉痛	1	2	0	0	2	1	0	1	1	
	肩こり	1	2	0	1	1	1	0	0	1	
	くしゃみ	1	4	0	1	1	1	0	2	0	
	皮膚のかゆみ	0	1	0	1	0	0	0	0	0	
	手あれ	0	1	0	0	1	0	0	0	0	
	不眠	0	2	0	0	1	1	0	0	0	
	集中力低下	0	1	0	0	1	0	0	0	0	
その他	0	2	0	0	1	0	0	1	1		
インフルエンザ	0	1	0	1	0	0	0	0	1		
感染性胃腸炎	0	0	0	0	0	0	0	0	0		
症状(2日前)	微熱	1	2	0	1	1	1	0	1	2	
	高熱	0	2	0	1	1	1	0	0	1	
	鼻水	2	6	0	3	4	2	1	3	2	
	咳	1	4	0	2	2	2	0	1	2	
	下痢	0	2	0	0	0	1	0	0	1	
	嘔吐	0	1	0	0	0	1	0	0	1	
	痙攣	0	1	0	0	0	0	0	0	0	
	発疹	0	0	0	0	0	0	0	0	0	
	目のかゆみ	1	3	0	0	2	1	0	0	1	
	関節痛	0	1	0	1	1	1	0	0	0	
	筋肉痛	1	2	0	1	2	1	0	1	2	
	肩こり	0	1	0	1	0	1	0	1	1	
	くしゃみ	1	3	0	1	2	2	0	2	0	
	皮膚のかゆみ	0	1	0	0	0	1	0	0	0	
	手あれ	0	1	0	0	0	0	0	0	0	
	不眠	0	0	0	0	0	0	0	0	0	
	集中力低下	0	1	0	0	0	0	0	0	0	
その他	0	2	0	0	1	1	0	0	1		
インフルエンザ	0	1	0	0	1	0	0	0	0		
感染性胃腸炎	0	1	0	0	0	0	0	0	1		

図表 59 全体概要 (B群・80pt：出雲市)

B群80pt	全期間			曜日別平均値							
	平均	最大	最小	月	火	水	木	金	土	日	
回答世帯数	20	23	17	20	20	20	21	20	18	20	
対象世帯数(固定)	46	46	46	46	46	46	46	46	46	46	
回答率	43%	50%	37%	43%	43%	43%	46%	44%	39%	43%	
有症報告数	15	24	10	17	14	15	14	15	16	15	
有症世帯数	10	13	6	12	11	11	9	10	10	10	
有症世帯率	52%	68%	30%	59%	54%	55%	44%	48%	56%	51%	
有症者の性・年齢分布	男性	4週未満	0	0	0	0	0	0	0	0	0
		1歳未満	1	1	0	1	0	1	0	1	1
		6歳未満	1	2	0	2	1	1	1	1	1
		6歳から16歳未満	2	4	0	2	2	2	1	3	1
		16歳から40歳未満	1	2	0	1	1	1	1	1	2
		40歳から65歳未満	2	4	0	2	2	0	2	2	2
		65歳から75歳未満	0	1	0	0	1	0	0	0	0
	75歳以上	0	0	0	0	0	0	0	0	0	
	女性	4週未満	0	0	0	0	0	0	0	0	0
		1歳未満	0	0	0	0	0	0	0	0	0
		6歳未満	1	2	0	1	1	1	1	1	2
		6歳から16歳未満	0	2	0	0	1	0	0	1	0
		16歳から40歳未満	5	7	3	5	5	5	5	4	5
		40歳から65歳未満	2	4	1	2	2	2	2	2	2
65歳から75歳未満		0	1	0	0	0	0	0	0	0	
75歳以上	2	2	1	2	1	1	1	1	2		
タイミング	今日(この24時間)	10	19	6	11	8	10	11	11	11	
	1日前(24~48時間前)	5	10	2	6	7	4	5	3	8	
	2日前(48~72時間)	6	12	1	7	5	7	5	4	9	
症状(今日)	微熱	1	4	0	0	3	0	1	1	0	
	高熱	0	1	0	0	0	0	0	0	1	
	鼻水	3	6	0	4	4	3	4	3	6	
	咳	3	7	0	4	3	3	4	3	6	
	下痢	0	2	0	0	1	0	0	1	0	
	嘔吐	0	1	0	0	0	0	0	0	0	
	痙攣	0	0	0	0	0	0	0	0	0	
	発疹	1	1	0	1	1	1	1	1	1	
	目のかゆみ	1	3	0	1	2	1	1	1	2	
	関節痛	1	3	0	1	1	1	1	1	1	
	筋肉痛	0	2	0	0	0	1	0	1	0	
	肩こり	4	6	1	4	5	5	3	3	4	
	くしゃみ	1	3	0	1	1	1	1	2	1	
	皮膚のかゆみ	1	5	0	2	0	1	0	2	2	
	手あれ	1	3	0	0	1	1	2	1	1	
	不眠	0	1	0	0	1	0	0	0	0	
	集中力低下	1	3	0	0	1	1	1	0	0	
	その他	1	6	0	0	0	0	1	2	1	
	インフルエンザ	0	1	0	0	0	0	0	0	0	
	感染性胃腸炎	0	1	0	0	0	0	0	0	0	
	症状(1日前)	微熱	0	4	0	0	2	0	1	0	0
高熱		0	2	0	0	1	1	1	1	0	
鼻水		2	5	0	3	3	1	2	2	4	
咳		2	5	0	2	4	1	2	1	4	
下痢		0	1	0	0	0	0	0	0	0	
嘔吐		0	1	0	0	0	0	0	0	0	
痙攣		0	0	0	0	0	0	0	0	0	
発疹		1	1	0	0	1	1	0	1	1	
目のかゆみ		0	2	0	0	0	0	0	0	1	
関節痛		1	2	0	1	1	0	0	1	1	
筋肉痛		0	1	0	0	1	0	0	0	0	
肩こり		2	4	0	2	2	2	2	2	2	
くしゃみ		1	3	0	1	2	0	0	1	1	
皮膚のかゆみ		1	2	0	1	0	0	1	0	2	
手あれ		0	2	0	0	1	0	1	1	1	
不眠		0	1	0	0	0	0	1	1	1	
集中力低下		0	1	0	0	0	0	0	0	0	
その他		0	1	0	0	0	0	0	0	1	
インフルエンザ		0	1	0	0	1	1	0	0	0	
感染性胃腸炎		0	0	0	0	0	0	0	0	0	
症状(2日前)		微熱	0	2	0	1	1	1	0	0	0
	高熱	0	1	0	0	0	0	0	1	0	
	鼻水	3	7	0	4	2	4	3	2	6	
	咳	2	8	0	3	2	2	2	1	4	
	下痢	0	1	0	0	0	0	0	0	0	
	嘔吐	0	0	0	0	0	0	0	0	0	
	痙攣	0	0	0	0	0	0	0	0	0	
	発疹	0	1	0	0	1	1	0	0	1	
	目のかゆみ	1	3	0	1	1	0	1	1	0	
	関節痛	1	2	0	1	1	0	0	1	1	
	筋肉痛	0	2	0	0	0	0	0	0	1	
	肩こり	2	4	0	2	2	2	2	1	2	
	くしゃみ	1	4	0	2	1	1	1	2	1	
	皮膚のかゆみ	1	2	0	1	0	1	0	1	2	
	手あれ	0	1	0	1	0	1	0	0	1	
	不眠	0	0	0	0	0	0	0	0	0	
	集中力低下	0	1	0	0	0	0	0	0	0	
	その他	0	1	0	0	0	0	0	0	1	
	インフルエンザ	0	0	0	0	0	0	0	0	0	
	感染性胃腸炎	0	0	0	0	0	0	0	0	0	

図表 60 全体概要 (C群・全体：出雲市)

C群(全体)	全期間			曜日別平均値							
	平均	最大	最小	月	火	水	木	金	土	日	
回答世帯数	59	65	51	62	59	60	60	59	59	52	
対象世帯数(固定)	138	138	138	138	138	138	138	138	138	138	
回答率	43%	47%	37%	45%	43%	43%	43%	43%	43%	37%	
有症報告数	47	57	35	45	49	43	47	50	50	42	
有症世帯数	29	37	22	28	28	28	30	33	29	27	
有症世帯率	49%	58%	38%	46%	47%	46%	50%	55%	49%	51%	
有症者の性・年齢分布	男性	4歳未満	0	0	0	0	0	0	0	0	0
		1歳未満	0	2	0	0	0	0	0	0	1
		6歳未満	2	5	0	2	2	3	2	2	1
		6歳から16歳未満	2	4	0	1	2	3	1	2	2
		16歳から40歳未満	11	14	6	9	12	9	10	12	12
		40歳から65歳未満	6	8	3	5	6	5	4	7	7
		65歳から75歳未満	1	2	0	1	1	0	1	1	1
	75歳以上	1	1	0	0	1	1	1	0	1	
	女性	4歳未満	0	1	0	0	0	0	1	0	0
		1歳未満	0	1	0	1	0	1	1	0	0
		6歳未満	3	6	0	4	4	3	5	3	3
		6歳から16歳未満	2	4	1	2	2	3	2	2	2
		16歳から40歳未満	13	17	9	13	12	13	14	13	13
		40歳から65歳未満	5	9	2	6	6	6	6	6	5
65歳から75歳未満		0	1	0	0	0	0	0	0	0	
75歳以上	1	2	0	2	1	1	1	2	1		
タイミング	今日(この24時間)	33	43	26	32	35	27	33	38	34	
	1日前(24~48時間前)	18	23	9	17	20	18	18	18	18	
	2日前(48~72時間)	20	28	12	20	22	23	19	19	22	
症状(今日)	微熱	4	7	2	4	4	4	4	4	5	
	高熱	0	2	0	0	0	1	0	0	1	
	鼻水	14	18	8	13	15	12	12	16	13	
	咳	13	18	5	11	15	12	10	13	11	
	下痢	2	5	0	2	2	2	1	2	3	
	嘔吐	1	4	0	0	0	1	1	2	2	
	痙攣	0	1	0	0	0	0	0	0	0	
	発疹	1	2	0	0	0	1	1	1	1	
	目のかゆみ	3	7	1	3	3	2	3	4	4	
	関節痛	3	6	1	4	2	3	3	4	4	
	筋肉痛	4	8	0	3	3	4	3	6	4	
	肩こり	11	16	7	10	9	9	13	13	11	
	くしゃみ	8	13	5	6	8	6	10	8	9	
	皮膚のかゆみ	7	14	5	8	7	6	8	10	7	
	手あれ	6	10	4	6	6	6	6	7	8	
	不眠	3	7	0	3	4	3	2	3	2	
	集中力低下	3	6	1	2	3	4	3	3	3	
	その他	1	4	0	1	0	2	1	2	1	
インフルエンザ	0	1	0	0	0	1	0	0	0		
感染性胃腸炎	0	1	0	0	1	1	0	0	0		
症状(1日前)	微熱	3	5	0	3	4	3	3	3	3	
	高熱	1	3	1	1	1	1	1	2	1	
	鼻水	6	10	3	5	8	6	7	6	6	
	咳	8	12	5	7	11	10	9	8	7	
	下痢	1	2	0	1	1	0	0	1	0	
	嘔吐	0	3	0	1	0	0	0	1	0	
	痙攣	0	1	0	0	0	0	0	0	0	
	発疹	0	0	0	0	0	0	0	0	0	
	目のかゆみ	1	3	0	1	1	2	1	1	0	
	関節痛	1	4	0	1	1	1	1	3	1	
	筋肉痛	0	2	0	1	1	1	0	0	1	
	肩こり	5	8	1	5	4	7	8	5	6	
	くしゃみ	2	4	0	2	1	3	3	2	3	
	皮膚のかゆみ	2	5	1	3	2	3	2	2	2	
	手あれ	3	6	1	3	3	5	3	2	3	
	不眠	2	2	1	2	1	2	2	2	1	
	集中力低下	1	2	0	0	1	0	2	1	1	
	その他	1	2	0	0	0	1	1	1	1	
インフルエンザ	1	3	1	1	1	1	1	2	1		
感染性胃腸炎	0	1	0	0	0	0	0	0	0		
症状(2日前)	微熱	3	7	0	3	3	4	3	2	3	
	高熱	1	2	0	1	1	0	1	1	1	
	鼻水	8	15	2	7	9	11	6	8	9	
	咳	8	14	3	7	7	10	9	6	10	
	下痢	1	5	0	1	2	1	2	2	0	
	嘔吐	1	4	0	1	1	0	1	0	1	
	痙攣	0	0	0	0	0	0	0	0	0	
	発疹	0	1	0	0	0	0	0	0	0	
	目のかゆみ	1	4	0	2	1	3	1	1	0	
	関節痛	2	4	0	1	2	4	0	1	2	
	筋肉痛	1	2	0	0	1	1	0	1	0	
	肩こり	4	8	1	5	5	6	4	3	5	
	くしゃみ	3	8	0	1	4	6	2	2	5	
	皮膚のかゆみ	5	8	0	5	5	5	3	5	4	
	手あれ	3	6	1	3	4	4	3	3	3	
	不眠	1	1	0	1	0	1	1	0	0	
	集中力低下	1	4	0	0	1	1	2	1	0	
	その他	1	2	0	1	1	1	1	1	0	
インフルエンザ	0	2	0	0	1	1	1	0	0		
感染性胃腸炎	0	2	0	0	0	0	1	0	0		

図表 6 1 全体概要 (C群・40pt : 出雲市)

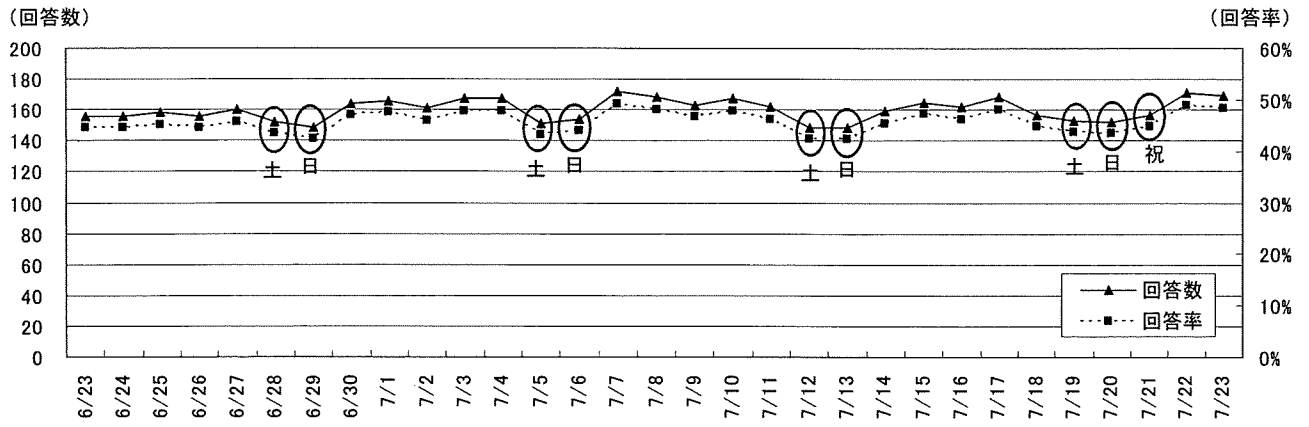
C群40pt	全期間			曜日別平均値							
	平均	最大	最小	月	火	水	木	金	土	日	
回答世帯数	21	26	18	23	22	20	21	22	20	19	
対象世帯数(固定)	46	46	46	46	46	46	46	46	46	46	
回答率	46%	57%	39%	49%	47%	43%	45%	48%	43%	40%	
有症報告数	13	20	6	10	15	11	9	17	14	10	
有症世帯数	10	15	6	9	10	9	9	13	10	8	
有症世帯率	47%	68%	30%	39%	47%	45%	41%	61%	47%	43%	
有症者の性・年齢分布	男性	4週未満	0	0	0	0	0	0	0	0	0
		1歳未満	0	1	0	0	0	0	0	0	0
		6歳未満	0	1	0	0	0	1	0	0	0
		6歳から16歳未満	1	2	0	1	1	2	1	1	1
		16歳から40歳未満	4	7	1	2	5	4	3	6	4
		40歳から65歳未満	1	3	0	1	2	0	1	1	1
		65歳から75歳未満	0	0	0	0	0	0	0	0	0
	75歳以上	0	1	0	0	0	0	0	0	0	
	女性	4週未満	0	1	0	0	0	0	1	0	0
		1歳未満	0	0	0	0	0	0	0	0	0
		6歳未満	1	2	0	0	1	0	0	1	1
		6歳から16歳未満	0	2	0	0	0	0	0	1	0
		16歳から40歳未満	4	7	2	3	4	4	3	4	5
		40歳から65歳未満	2	3	0	2	2	2	2	2	1
65歳から75歳未満		0	0	0	0	0	0	0	0	0	
75歳以上	0	1	0	1	1	1	0	1	0		
タイミング	今日(この24時間)	9	15	3	7	12	6	8	14	9	
	1日前(24~48時間前)	3	6	0	3	4	3	2	4	3	
	2日前(48~72時間)	3	7	0	3	4	3	1	5	4	
症状(今日)	微熱	1	4	0	0	0	1	1	0	1	
	高熱	0	1	0	0	0	0	0	0	0	
	鼻水	5	8	2	3	5	5	5	7	5	
	咳	4	8	1	3	6	4	2	6	4	
	下痢	1	2	0	1	1	0	0	1	1	
	嘔吐	0	2	0	0	0	0	1	1	1	
	痙攣	0	0	0	0	0	0	0	0	0	
	発疹	0	1	0	0	0	1	1	0	1	
	目のかゆみ	2	4	1	2	2	2	2	2	2	
	関節痛	1	3	0	1	1	1	1	2	1	
	筋肉痛	2	6	0	0	1	2	2	3	1	
	肩こり	3	5	1	2	3	2	4	3	3	
	くしゃみ	3	7	1	3	4	2	4	5	4	
	皮膚のかゆみ	1	3	0	2	2	0	1	2	1	
	手あれ	1	5	0	1	2	0	1	1	2	
	不眠	0	3	0	0	1	0	0	1	0	
	集中力低下	1	4	0	1	1	1	2	1	2	
	その他	0	2	0	0	0	0	0	1	1	
	インフルエンザ	0	1	0	0	0	0	0	0	0	
	感染性胃腸炎	0	1	0	0	0	0	0	0	0	
	症状(1日前)	微熱	0	1	0	0	0	1	0	0	0
		高熱	0	2	0	0	0	0	0	0	1
鼻水		1	3	0	2	2	1	2	2	1	
咳		2	4	0	2	2	2	1	3	1	
下痢		0	2	0	0	1	0	0	1	0	
嘔吐		0	1	0	0	0	0	0	0	0	
痙攣		0	0	0	0	0	0	0	0	0	
発疹		0	0	0	0	0	0	0	0	0	
目のかゆみ		0	2	0	1	0	1	0	1	0	
関節痛		0	2	0	1	0	0	0	1	0	
筋肉痛		0	2	0	0	1	1	0	0	1	
肩こり		1	3	0	1	1	2	1	1	1	
くしゃみ		0	1	0	1	0	1	0	0	0	
皮膚のかゆみ		0	1	0	0	0	0	0	0	0	
手あれ		0	0	0	0	0	0	0	0	0	
不眠		0	1	0	0	0	0	0	1	0	
集中力低下		0	2	0	0	0	0	1	1	0	
その他		0	1	0	0	0	0	0	0	0	
インフルエンザ		0	1	0	0	0	0	0	0	0	
感染性胃腸炎		0	0	0	0	0	0	0	0	0	
症状(2日前)		微熱	0	1	0	0	1	1	0	1	0
		高熱	0	1	0	0	0	0	0	0	0
	鼻水	2	4	0	1	2	2	1	2	2	
	咳	1	4	0	1	2	2	0	1	2	
	下痢	0	2	0	1	1	0	0	1	0	
	嘔吐	0	0	0	0	0	0	0	0	0	
	痙攣	0	0	0	0	0	0	0	0	0	
	発疹	0	0	0	0	0	0	0	0	0	
	目のかゆみ	0	2	0	1	0	1	0	0	0	
	関節痛	0	1	0	1	0	1	0	0	0	
	筋肉痛	0	1	0	0	0	1	0	0	0	
	肩こり	1	2	0	0	0	1	0	1	1	
	くしゃみ	1	3	0	0	0	3	0	0	1	
	皮膚のかゆみ	0	2	0	0	0	0	0	1	0	
	手あれ	0	0	0	0	0	0	0	0	0	
	不眠	0	1	0	0	0	0	1	0	0	
	集中力低下	0	2	0	0	0	0	1	1	0	
	その他	0	1	0	0	0	0	0	1	0	
	インフルエンザ	0	1	0	0	0	0	0	0	0	
	感染性胃腸炎	0	1	0	0	0	0	0	0	0	

図表 6 2 全体概要 (C 群・60pt : 出雲市)

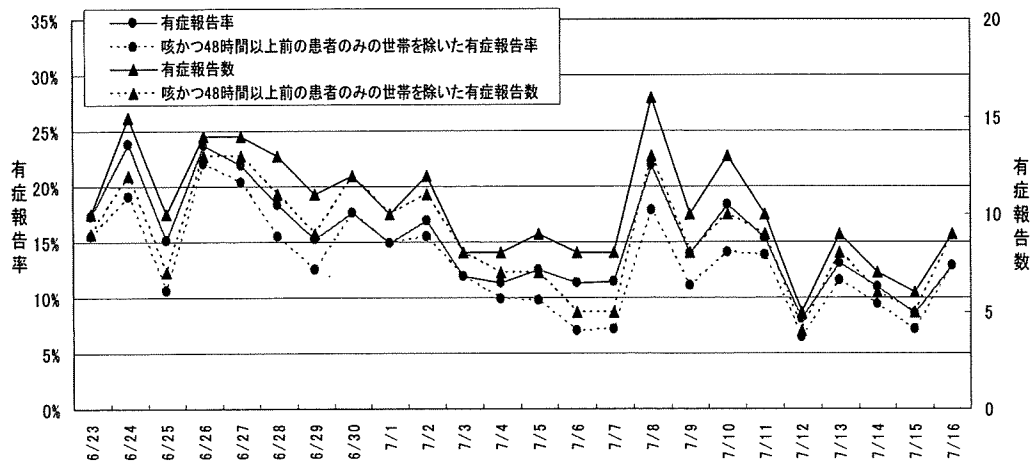
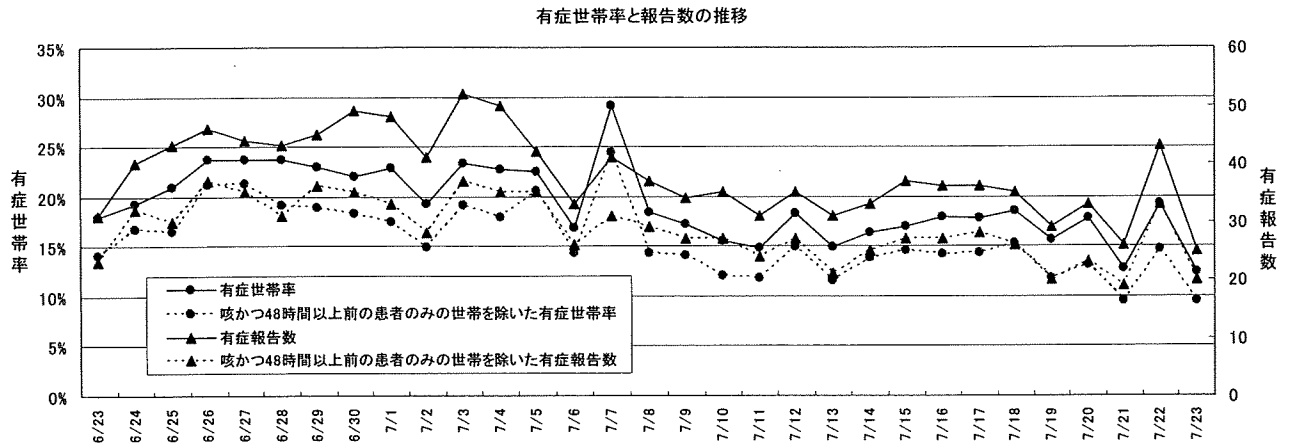
C群60pt	全期間			曜日別平均値							
	平均	最大	最小	月	火	水	木	金	土	日	
回答世帯数	18	22	14	19	17	18	20	18	18	15	
対象世帯数(固定)	46	46	46	46	46	46	46	46	46	46	
回答率	39%	48%	30%	42%	38%	39%	42%	38%	40%	32%	
有症報告数	17	27	10	18	17	14	21	17	16	14	
有症世帯数	10	16	6	10	9	9	12	10	9	9	
有症世帯率	54%	73%	32%	50%	51%	48%	59%	57%	51%	62%	
有症者の性・年齢分布	男性	4週未満	0	0	0	0	0	0	0	0	0
		1歳未満	0	2	0	0	0	0	0	1	0
		6歳未満	2	4	0	1	2	2	2	1	3
		6歳から16歳未満	1	1	0	1	1	1	1	1	1
		16歳から40歳未満	3	6	1	4	3	2	5	3	4
		40歳から65歳未満	1	3	0	1	1	1	1	2	1
		65歳から75歳未満	1	2	0	1	0	0	1	1	0
	75歳以上	0	0	0	0	0	0	0	0	0	
	女性	4週未満	0	0	0	0	0	0	0	0	0
		1歳未満	0	0	0	0	0	0	0	0	0
		6歳未満	2	4	0	3	2	2	3	2	1
		6歳から16歳未満	1	2	0	1	1	1	1	1	1
		16歳から40歳未満	6	10	3	6	6	5	7	6	4
		40歳から65歳未満	1	2	0	1	1	1	1	0	1
65歳から75歳未満		0	1	0	0	0	0	0	0	0	
75歳以上	0	0	0	0	0	0	0	0	0		
タイミング	今日(この24時間)	12	18	8	15	13	10	13	12	11	
	1日前(24~48時間前)	8	17	3	7	10	7	9	8	9	
	2日前(48~72時間)	9	16	4	9	9	9	11	10	9	
症状(今日)	微熱	1	4	0	1	1	1	1	1	1	
	高熱	0	1	0	0	0	0	0	0	1	
	鼻水	5	8	2	5	6	3	3	6	4	
	咳	5	8	2	5	6	4	4	5	4	
	下痢	0	2	0	0	0	1	0	0	1	
	嘔吐	0	0	0	0	0	0	0	0	0	
	痙攣	0	0	0	0	0	0	0	0	0	
	発疹	0	1	0	0	0	0	0	1	0	
	目のかゆみ	1	2	0	0	1	0	0	1	0	
	関節痛	1	4	0	2	0	1	1	0	1	
	筋肉痛	1	3	0	2	1	1	1	2	1	
	肩こり	2	5	0	3	2	2	3	3	2	
	くしゃみ	2	4	0	2	1	2	2	2	1	
	皮膚のかゆみ	5	10	1	6	4	5	6	6	4	
	手あれ	2	4	1	3	2	3	2	2	3	
	不眠	1	4	0	2	2	1	1	1	0	
	集中力低下	1	2	0	1	1	1	1	1	1	
	その他	0	1	0	0	0	1	0	0	0	
	インフルエンザ	0	1	0	0	0	0	0	0	0	
	感染性胃腸炎	0	0	0	0	0	0	0	0	0	
症状(1日前)	微熱	1	3	0	1	1	0	1	1	1	
	高熱	1	2	0	0	1	1	1	1	1	
	鼻水	3	5	0	2	4	3	3	2	3	
	咳	3	6	0	2	4	3	4	3	4	
	下痢	0	1	0	0	0	0	0	0	0	
	嘔吐	0	1	0	0	0	0	0	0	0	
	痙攣	0	0	0	0	0	0	0	0	0	
	発疹	0	0	0	0	0	0	0	0	0	
	目のかゆみ	0	1	0	0	1	0	0	0	0	
	関節痛	0	1	0	0	0	0	0	0	0	
	筋肉痛	0	1	0	0	0	0	0	0	0	
	肩こり	1	3	0	1	1	2	3	1	1	
	くしゃみ	1	2	0	0	1	1	2	1	1	
	皮膚のかゆみ	2	4	0	2	2	2	2	1	2	
	手あれ	2	4	0	2	2	3	2	2	2	
	不眠	1	2	0	1	0	1	2	1	0	
	集中力低下	0	2	0	0	1	0	1	0	0	
	その他	0	1	0	0	0	0	0	0	1	
	インフルエンザ	0	2	0	0	0	1	1	1	0	
	感染性胃腸炎	0	1	0	0	0	0	0	0	0	
症状(2日前)	微熱	1	3	0	0	1	0	1	1	1	
	高熱	0	2	0	1	0	0	0	1	0	
	鼻水	4	8	1	4	3	5	6	5	3	
	咳	4	9	1	4	3	3	7	4	3	
	下痢	0	1	0	1	0	0	1	1	0	
	嘔吐	0	1	0	0	0	0	0	0	0	
	痙攣	0	0	0	0	0	0	0	0	0	
	発疹	0	1	0	0	0	0	0	0	0	
	目のかゆみ	1	2	0	0	0	1	1	1	0	
	関節痛	0	1	0	0	0	0	0	0	0	
	筋肉痛	0	1	0	0	0	0	0	0	0	
	肩こり	1	2	0	1	1	1	1	1	1	
	くしゃみ	1	4	0	0	1	2	2	1	1	
	皮膚のかゆみ	4	6	0	4	4	5	3	5	3	
	手あれ	2	4	0	2	2	3	2	2	2	
	不眠	0	1	0	1	0	1	0	0	1	
	集中力低下	1	2	0	0	0	1	1	1	0	
	その他	0	1	0	0	0	0	1	0	0	
	インフルエンザ	0	1	0	0	0	0	1	0	0	
	感染性胃腸炎	0	1	0	0	0	0	0	0	0	

図表 63 全体概要 (C群・80pt：出雲市)

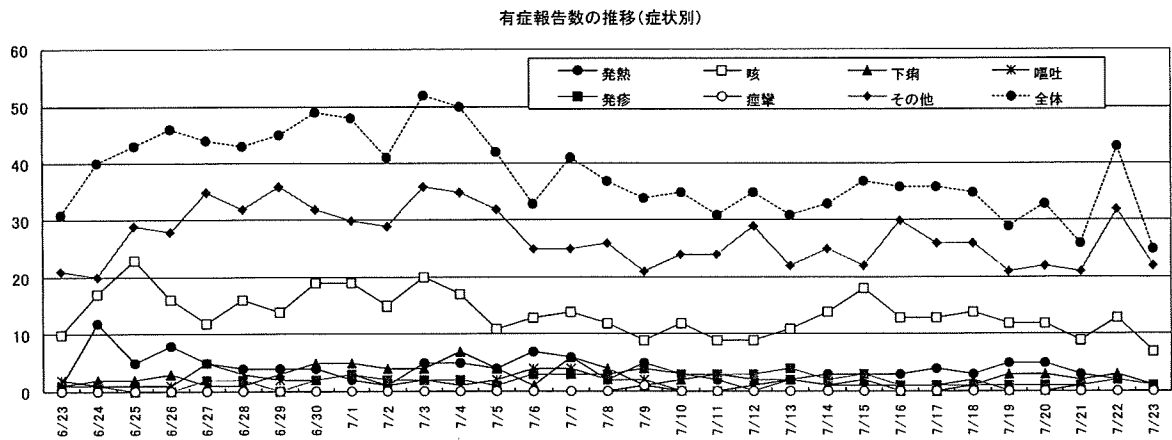
C群80pt			全期間			曜日別平均値							
			平均	最大	最小	月	火	水	木	金	土	日	
回答世帯数			20	24	15	20	20	22	20	19	21	19	
対象世帯数(固定)			46	46	46	46	46	46	46	46	46	46	
回答率			43%	52%	33%	43%	43%	48%	42%	42%	45%	40%	
有症報告数			18	24	12	17	17	19	18	16	20	18	
有症世帯数			10	12	7	10	9	10	10	9	10	10	
有症世帯率			48%	61%	40%	49%	45%	45%	51%	48%	50%	52%	
有症者の性・年齢分布	男性	4週未満	0	0	0	0	0	0	0	0	0	0	0
		1歳未満	0	0	0	0	0	0	0	0	0	0	0
		6歳未満	0	2	0	0	0	0	0	0	0	0	2
		6歳から16歳未満	0	1	0	0	0	1	0	0	0	0	0
		16歳から40歳未満	3	6	2	3	4	4	3	3	4	3	5
		40歳から65歳未満	4	6	2	3	3	4	3	4	4	4	5
		65歳から75歳未満	0	1	0	0	0	0	0	0	0	0	0
		75歳以上	1	1	0	0	0	1	1	0	1	1	1
	女性	4週未満	0	0	0	0	0	0	0	0	0	0	0
		1歳未満	0	1	0	1	0	1	1	0	0	1	1
		6歳未満	1	2	0	1	0	1	2	1	1	1	1
		6歳から16歳未満	1	2	0	1	1	2	1	0	1	1	1
		16歳から40歳未満	4	6	2	4	3	4	4	4	4	4	3
		40歳から65歳未満	3	4	2	3	3	4	4	3	3	2	2
		65歳から75歳未満	0	1	0	0	0	0	0	0	0	0	0
		75歳以上	1	1	0	1	1	0	1	1	1	1	1
タイミング	今日(この24時間)	11	18	5	11	9	12	12	12	13	12	12	
	1日前(24~48時間前)	7	9	2	7	7	8	8	6	5	7	7	
	2日前(48~72時間)	8	15	2	8	9	11	7	4	9	8	8	
		2	5	0	3	2	3	3	3	2	3	3	
症状(今日)	微熱	0	1	0	0	0	1	0	0	1	1	1	
	高熱	4	7	1	5	3	4	4	3	5	5	5	
	鼻水	4	7	0	3	3	5	5	3	4	7	7	
	咳	1	2	0	1	1	1	1	1	1	2	2	
	下痢	1	2	0	0	0	1	0	1	1	1	1	
	嘔吐	1	2	0	0	0	1	0	1	1	1	1	
	痙攣	0	1	0	0	0	0	0	0	0	0	0	
	発疹	0	0	0	0	0	0	0	0	0	0	0	
	目のかゆみ	1	4	0	1	1	1	2	1	2	2	2	
	関節痛	1	4	0	1	1	1	1	2	2	2	2	
	筋肉痛	1	3	0	0	1	1	1	2	2	3	3	
	肩こり	5	9	3	5	4	5	6	7	6	4	4	
	くしゃみ	3	6	0	2	3	2	5	2	4	4	4	
	皮膚のかゆみ	1	3	0	1	1	1	2	2	2	1	1	
	手あれ	3	5	0	3	2	3	3	3	4	2	2	
	不眠	1	2	0	1	1	2	1	1	1	1	1	
	集中力低下	1	2	0	0	1	2	1	1	0	1	1	
	その他	0	2	0	0	0	1	1	1	0	1	1	
	インフルエンザ	0	1	0	0	0	1	0	0	0	0	0	
	感染性胃腸炎	0	1	0	0	0	1	0	0	0	0	0	
	症状(1日前)	微熱	2	3	0	2	2	3	3	2	1	2	2
		高熱	1	1	0	1	1	1	1	1	0	1	1
		鼻水	2	6	0	2	3	2	3	2	2	3	3
咳		3	6	1	3	5	5	4	2	2	4	4	
下痢		0	1	0	0	0	0	0	0	0	0	0	
嘔吐		0	1	0	0	0	0	0	1	0	0	0	
痙攣		0	1	0	0	0	0	0	0	0	0	0	
発疹		0	0	0	0	0	0	0	0	0	0	0	
目のかゆみ		0	1	0	0	0	1	1	0	0	0	0	
関節痛		1	2	0	0	1	1	1	1	0	1	1	
筋肉痛		0	1	0	0	0	0	0	0	0	0	0	
肩こり		3	5	0	3	3	4	4	2	4	2	2	
くしゃみ		1	3	0	1	0	2	2	1	2	1	1	
皮膚のかゆみ		0	2	0	1	1	1	0	0	1	0	0	
手あれ		1	3	0	1	1	2	1	1	1	1	1	
不眠		0	2	0	0	1	1	0	0	1	1	1	
集中力低下		0	1	0	0	0	0	1	0	0	0	0	
その他		0	1	0	0	0	1	1	0	0	1	1	
インフルエンザ		1	1	0	1	1	1	1	1	0	1	1	
感染性胃腸炎		0	1	0	0	0	0	0	0	0	0	0	
症状(2日前)		微熱	2	5	0	2	1	3	2	0	2	4	4
		高熱	0	1	0	0	1	0	1	0	1	0	0
		鼻水	3	8	0	2	4	4	0	1	4	4	4
	咳	3	9	0	3	3	5	2	1	3	6	6	
	下痢	1	4	0	0	1	1	1	0	1	0	0	
	嘔吐	1	3	0	0	1	0	1	0	1	0	0	
	痙攣	0	0	0	0	0	0	0	0	0	0	0	
	発疹	0	0	0	0	0	0	0	0	0	0	0	
	目のかゆみ	0	2	0	1	0	1	0	0	0	0	1	
	関節痛	1	4	0	1	2	4	0	0	1	1	1	
	筋肉痛	0	1	0	0	0	1	0	0	0	1	1	
	肩こり	3	5	0	4	3	4	3	2	4	2	2	
	くしゃみ	1	6	0	0	2	2	1	0	3	2	2	
	皮膚のかゆみ	1	4	0	1	1	1	0	0	1	1	1	
	手あれ	1	4	0	1	2	1	1	1	1	1	1	
	不眠	0	1	0	0	0	0	0	0	0	0	0	
	集中力低下	0	1	0	0	1	1	1	0	0	1	1	
	その他	0	2	0	0	0	1	0	0	0	1	1	
	インフルエンザ	0	2	0	0	1	1	0	0	0	1	1	
	感染性胃腸炎	0	1	0	0	0	0	1	0	0	0	0	



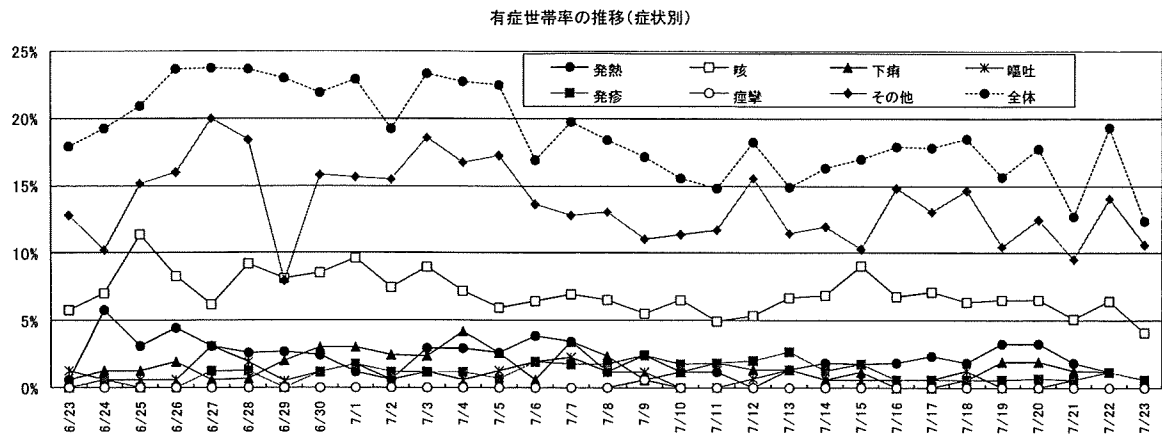
図表 6 4 回答数と回答率の推移 (洞爺湖町)



図表 65 有症報告数と有症世帯率の推移（洞爺湖町）[上段：PC/下段：携帯電話]

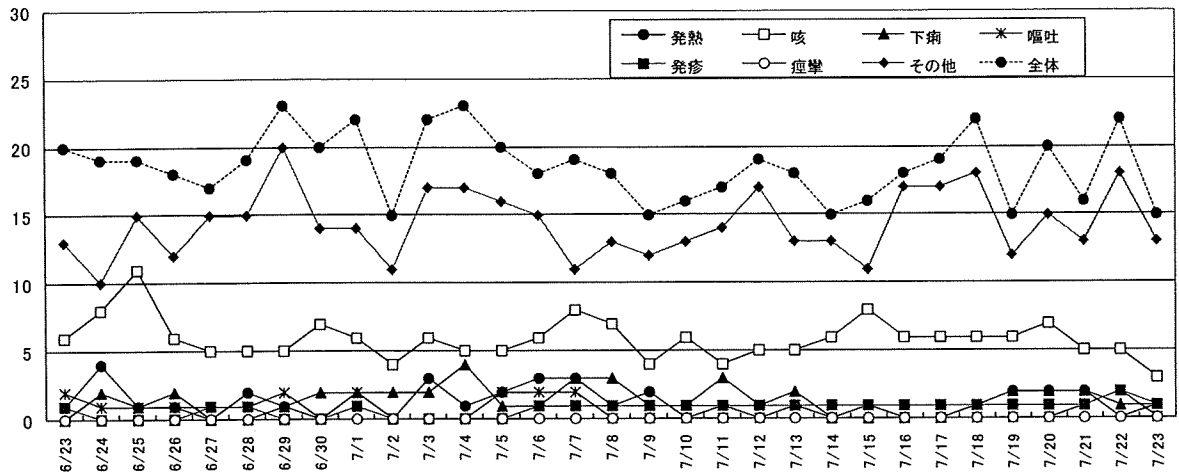


図表 66 症状別有症報告数（洞爺湖町）



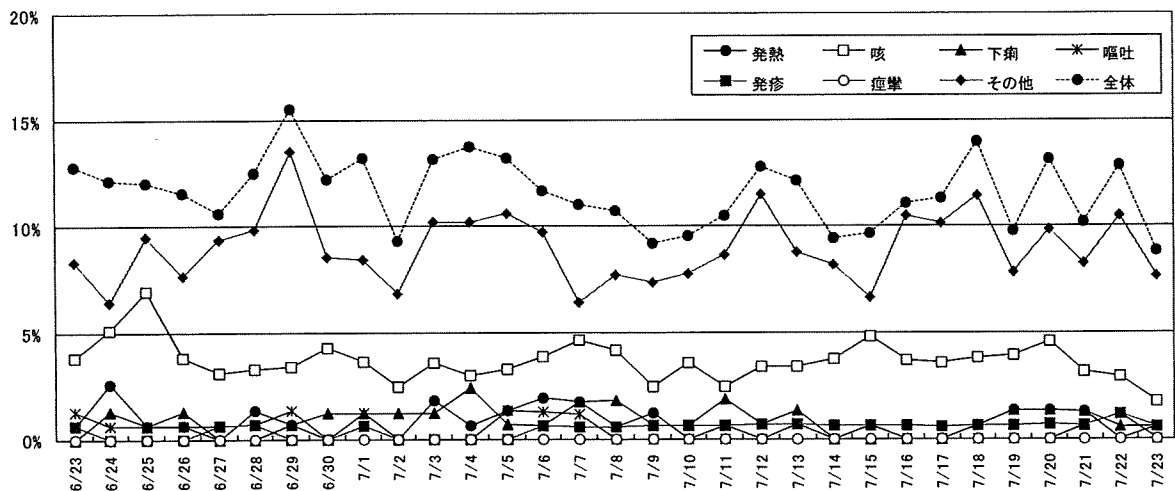
図表 6 7 症状別有症世帯率(洞爺湖町)

有症報告数の推移(モニター本人のみ)



図表 68 モニター本人の症状別有症報告数 (洞爺湖町)

有症率の推移(モニター本人のみ)



図表 69 モニター本人の症状別有症率 (洞爺湖町)