

図 2 2 5 献血構成比 (60 歳代) (東京都全ルーム)

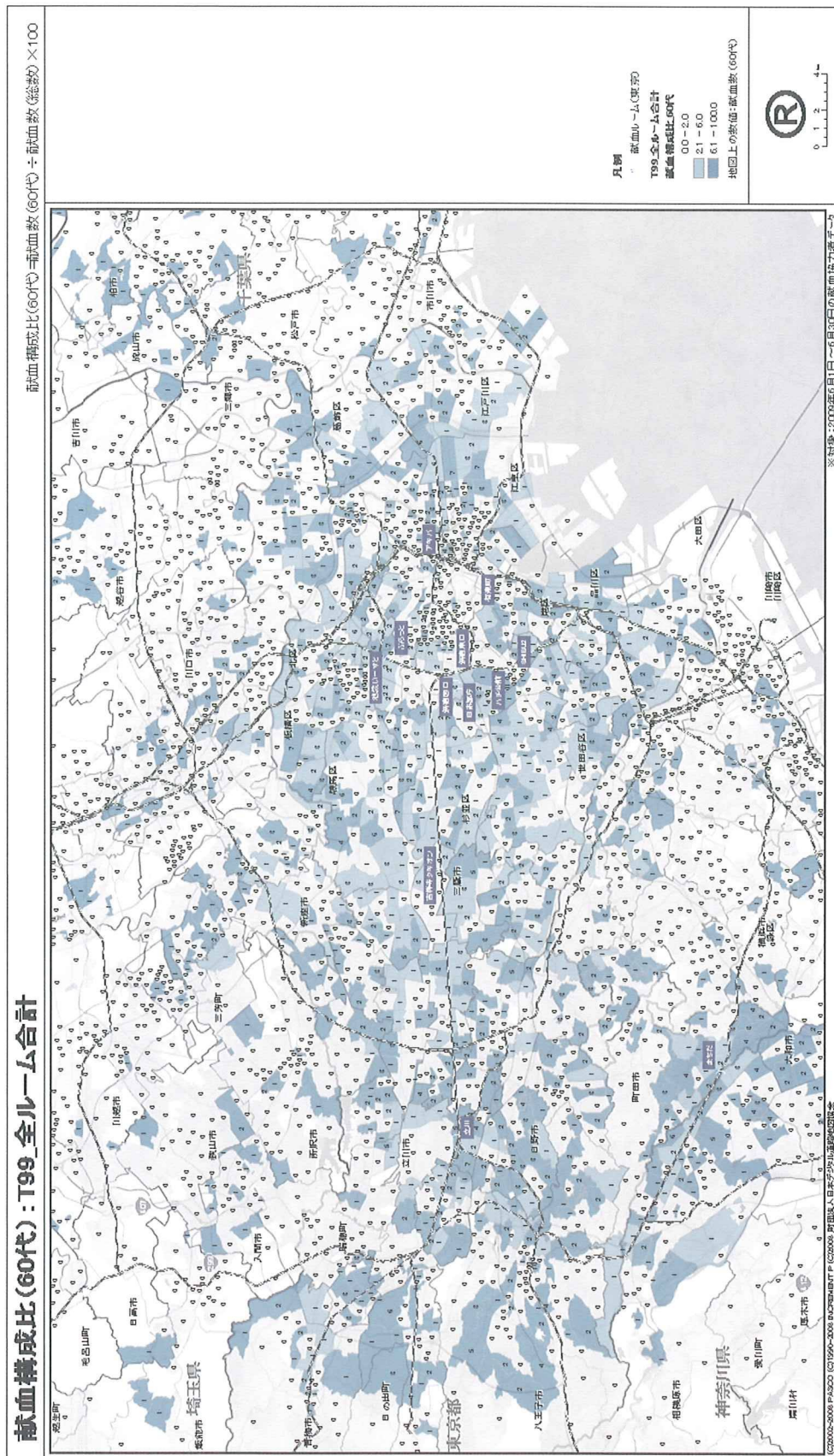


図 2 2 6 献血構成比（就業者）（東京都全ルーム）

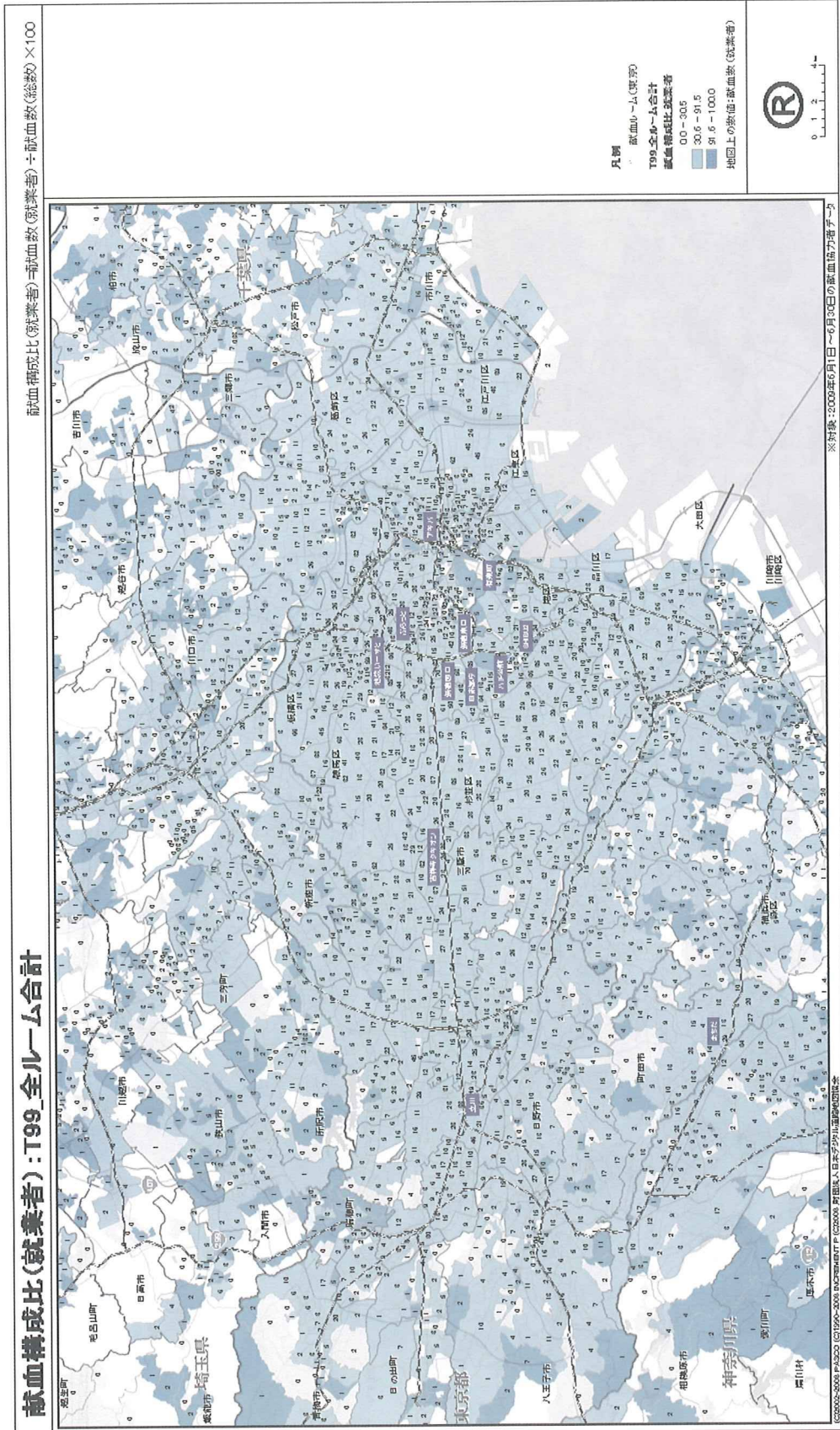


図227 献血構成比(学生)(東京都全ルーム)

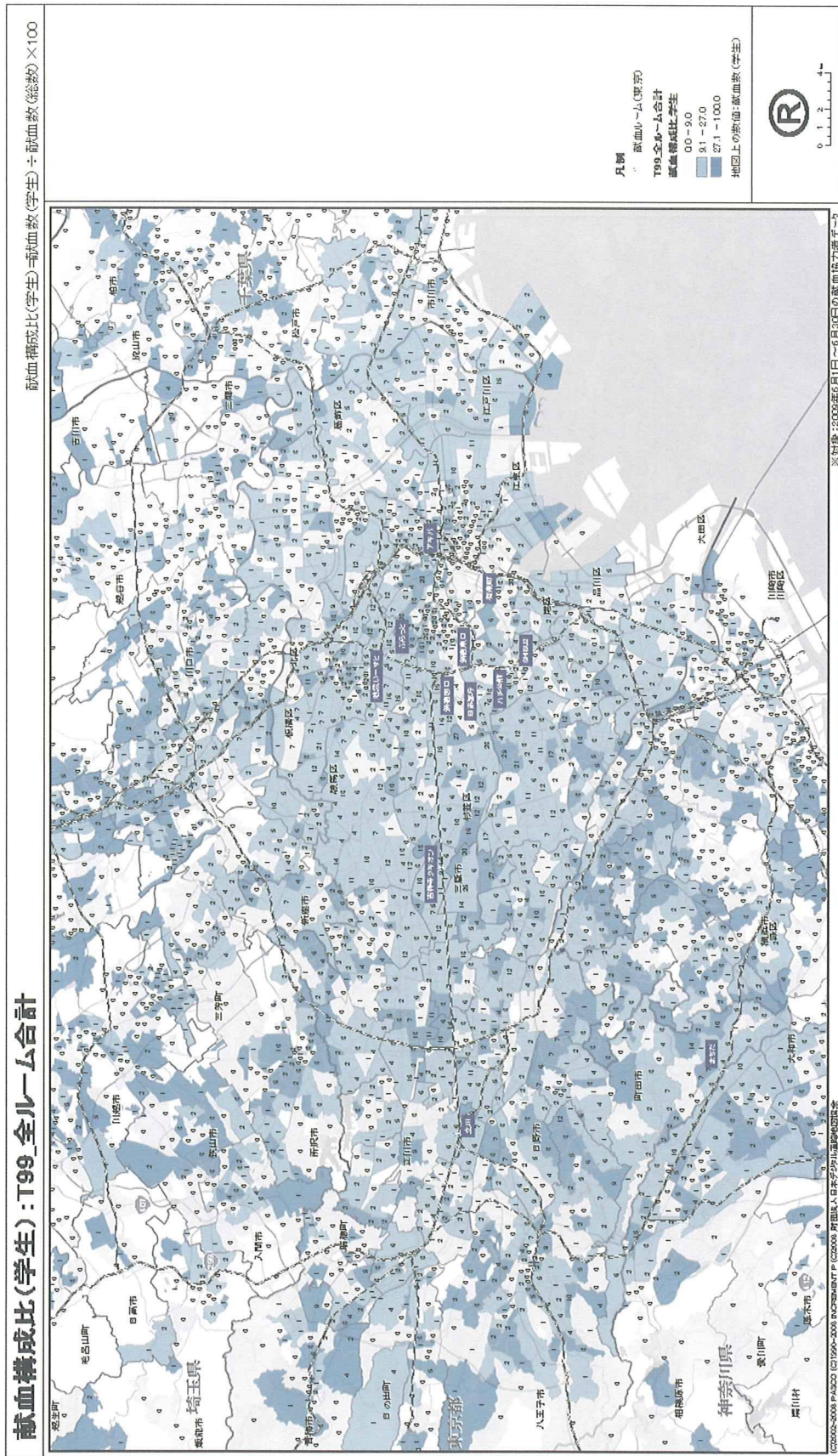


図 2 2 8 献血構成比（主婦）（東京都全ルーム）

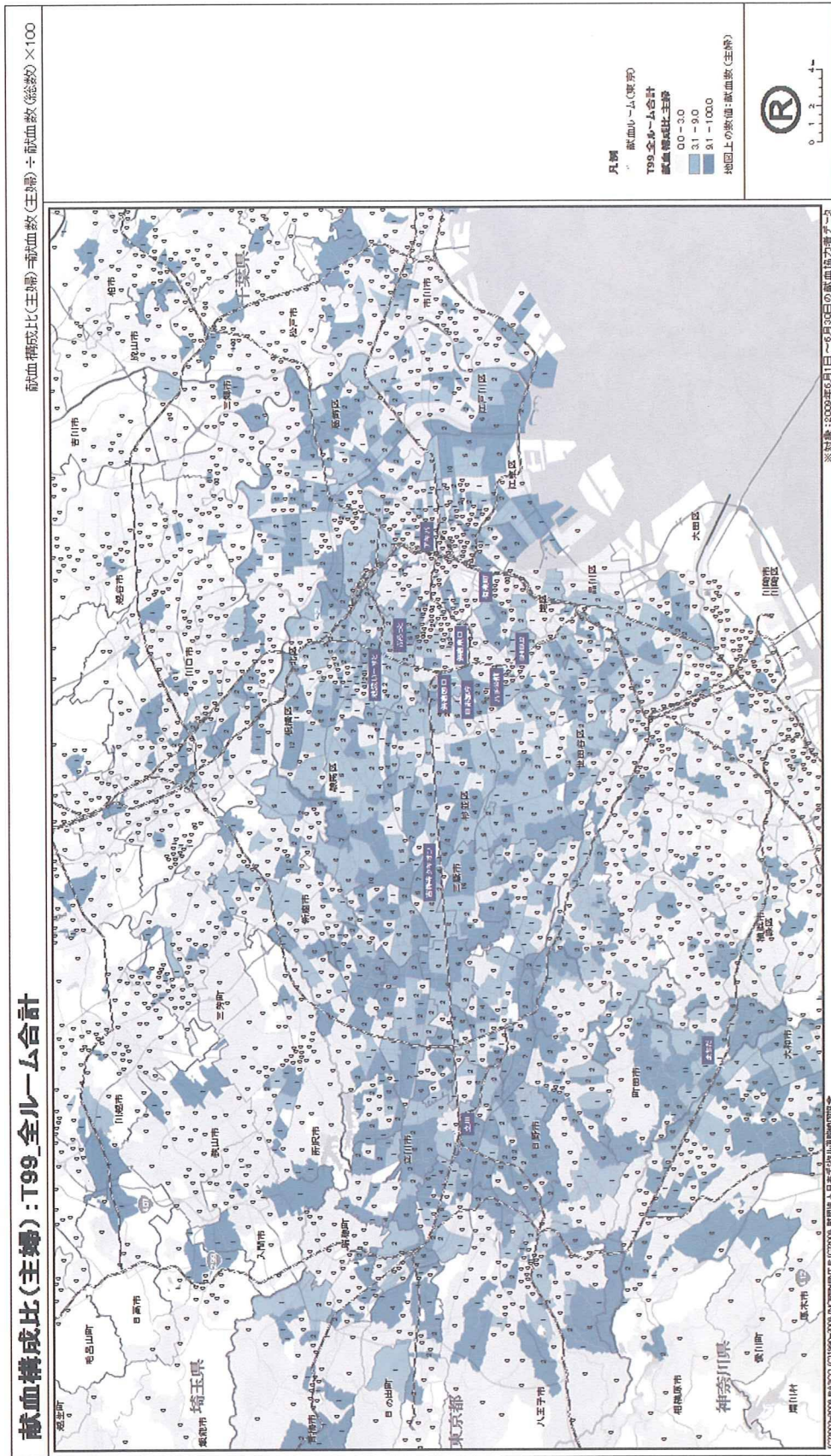


図 2 2 9 献血構成比（その他職業）（東京都全ルーム）

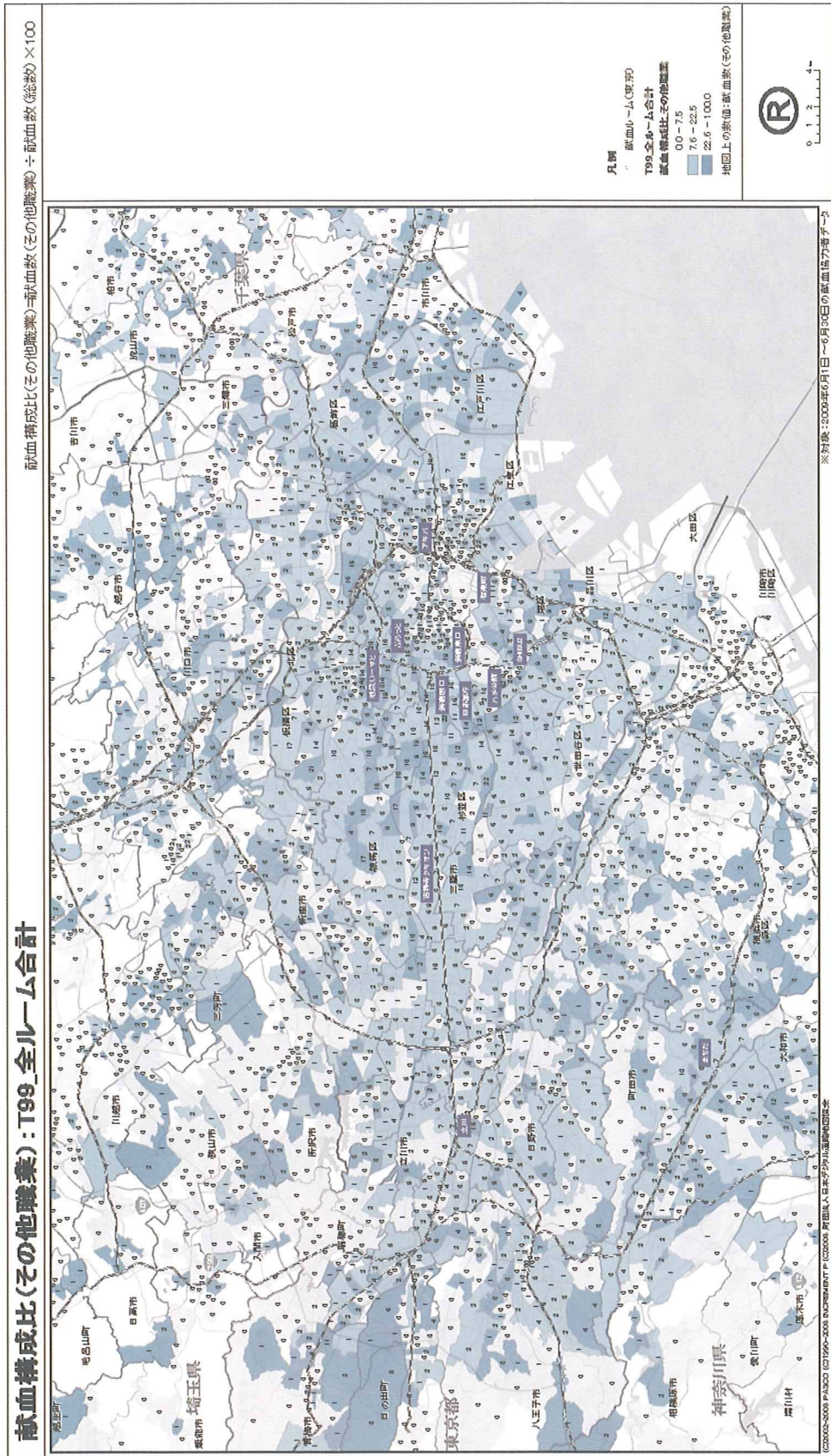


図 2 3 0 献血構成比 (200mL 献血希望) (東京都全ルーム)

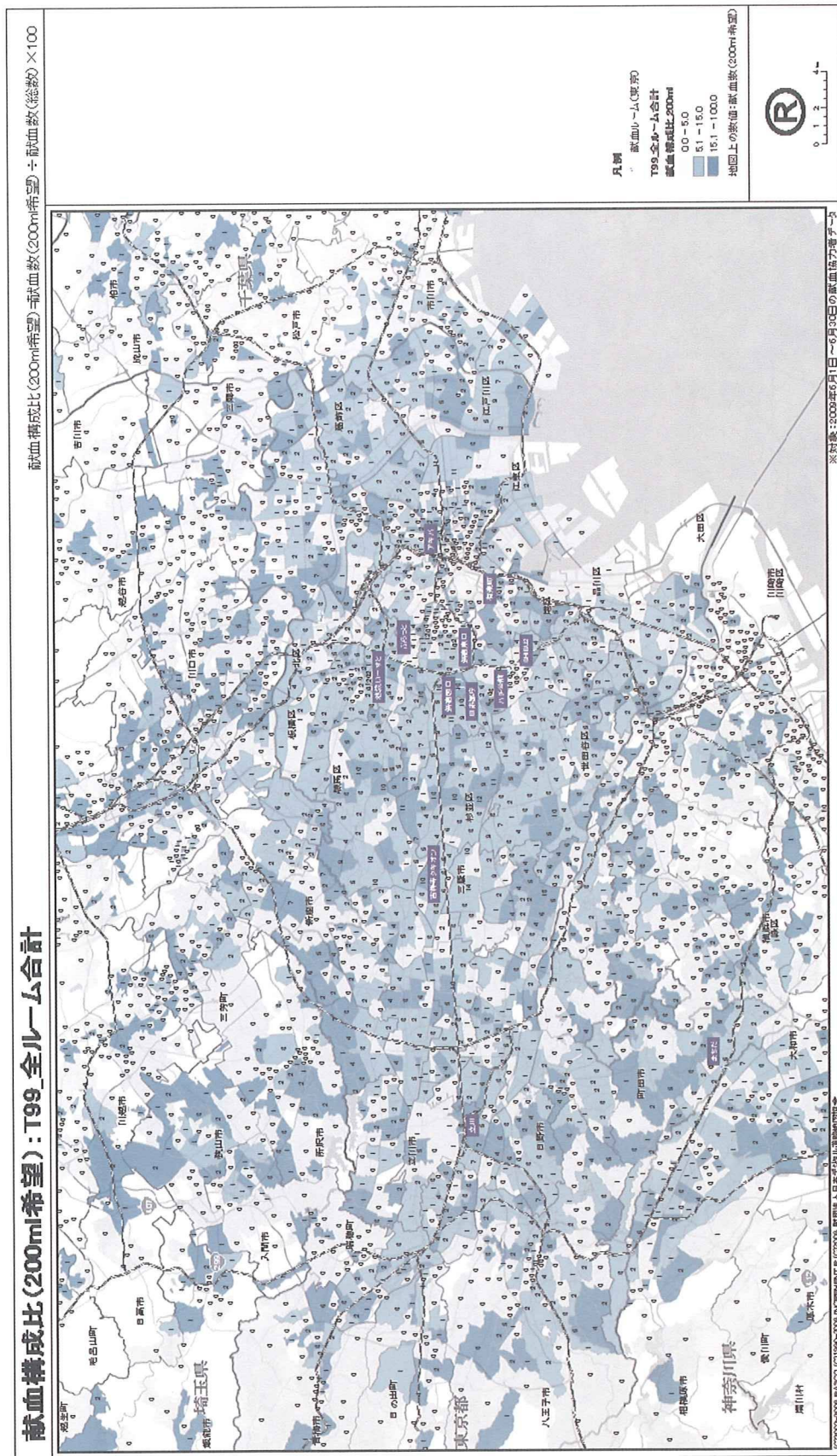


図 2 3 1 献血構成比 (400mL 献血希望) (東京都全ルーム)

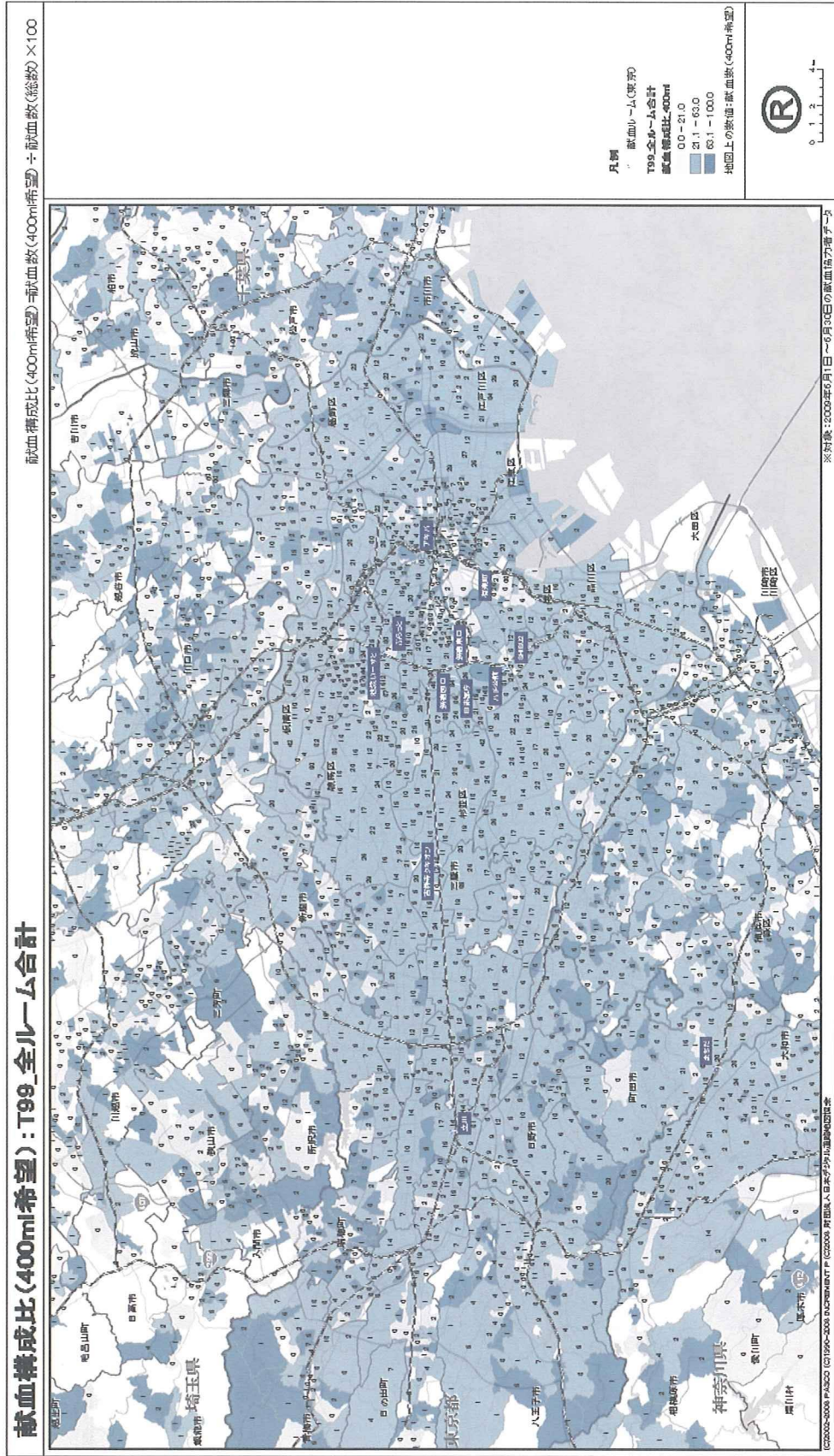


図 2 3 2 献血構成比（血小板献血希望）（東京都全ルーム）

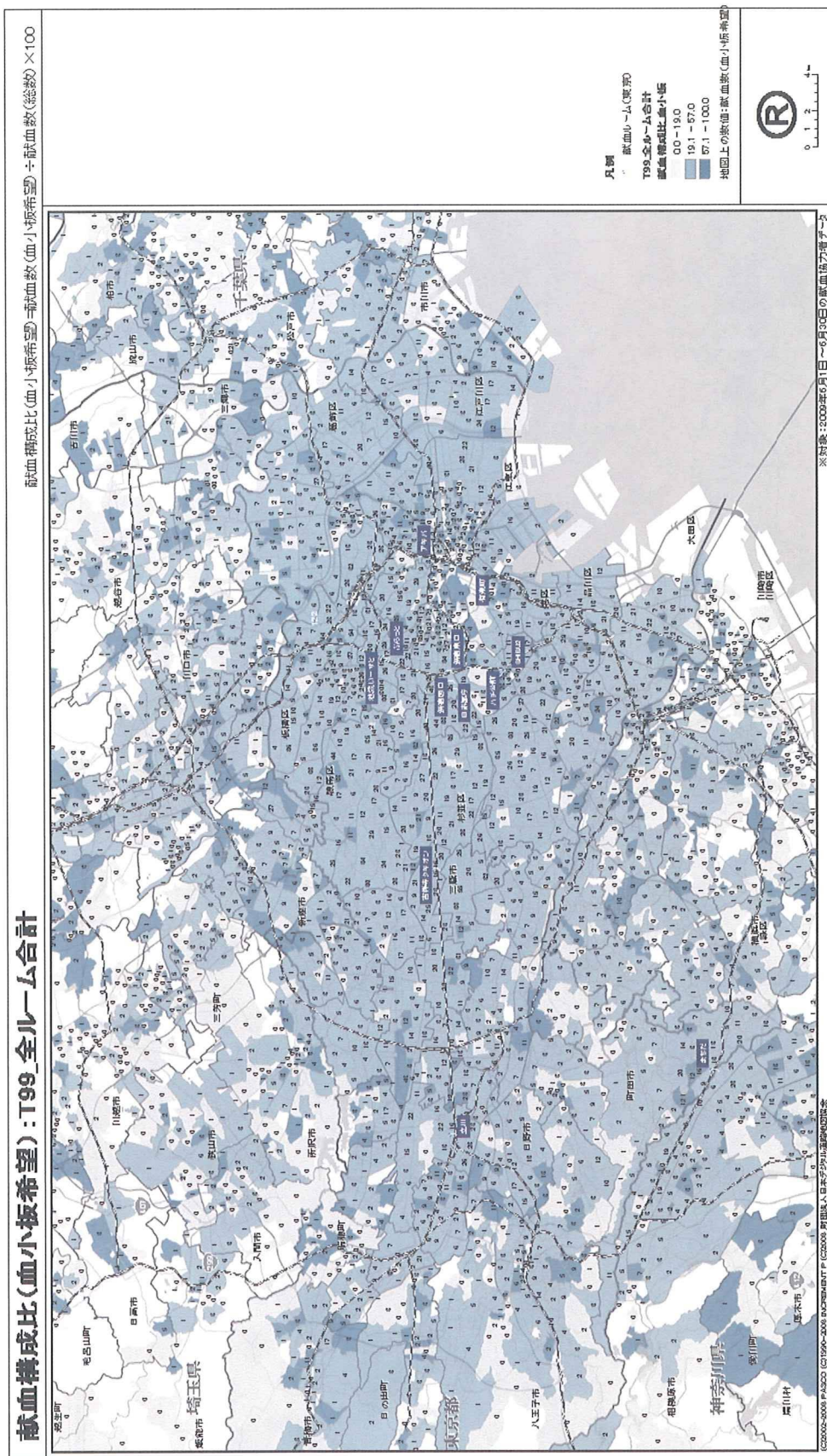


図 2 3 3 献血構成比（血漿献血希望）（東京都全庁一ム）

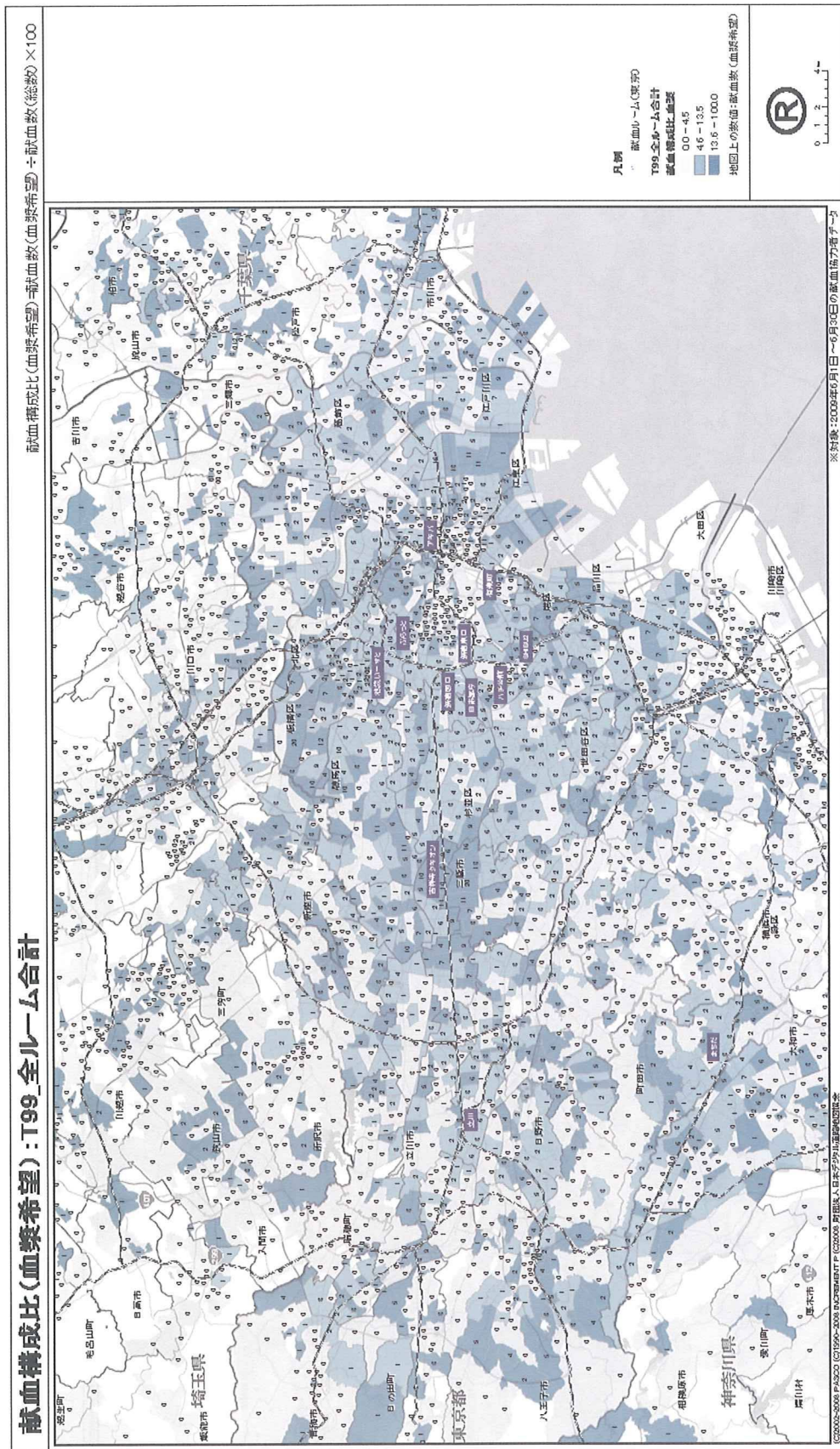


図 2.3.4 休日／平日割合 (東京都全庁)

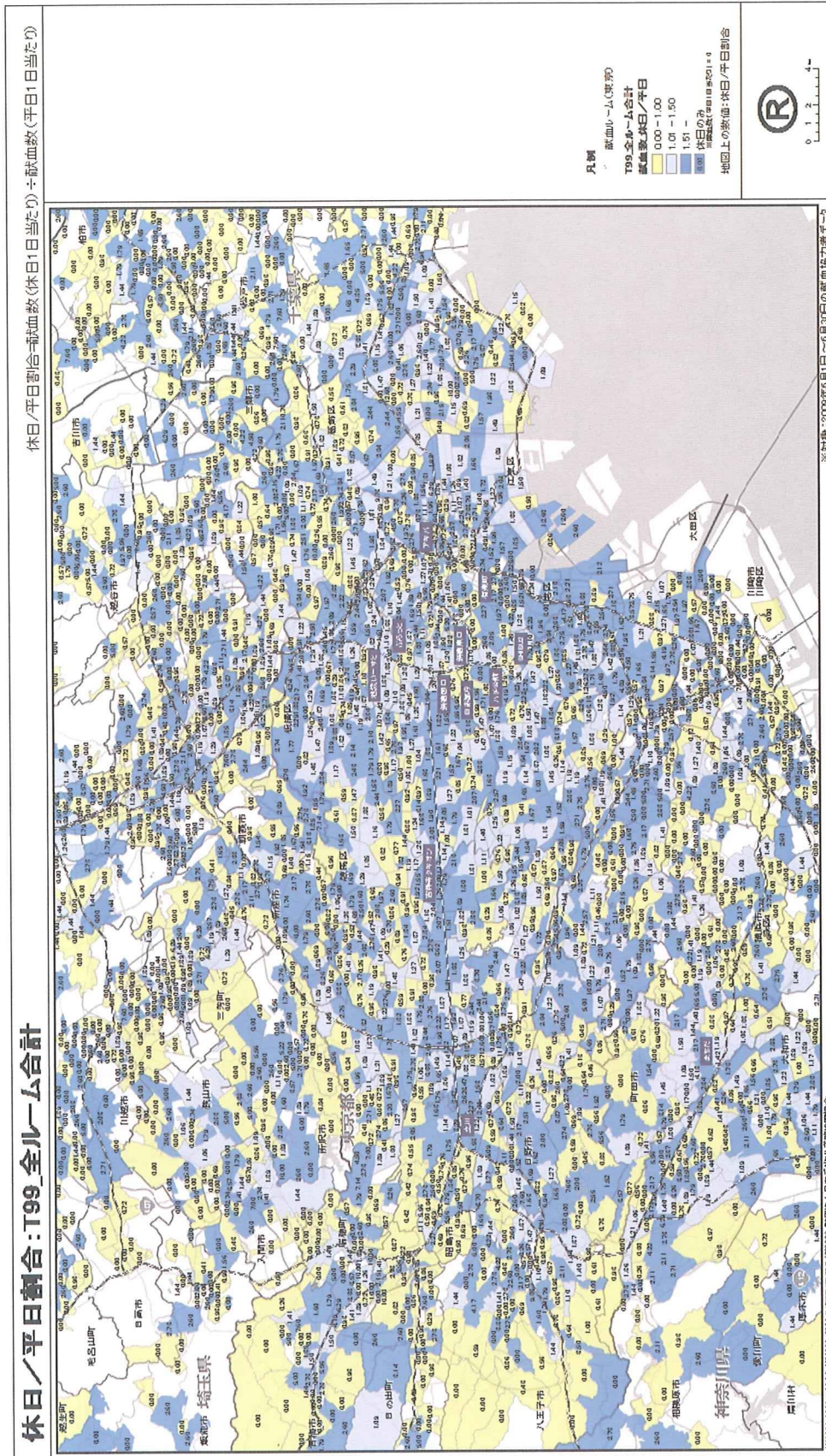
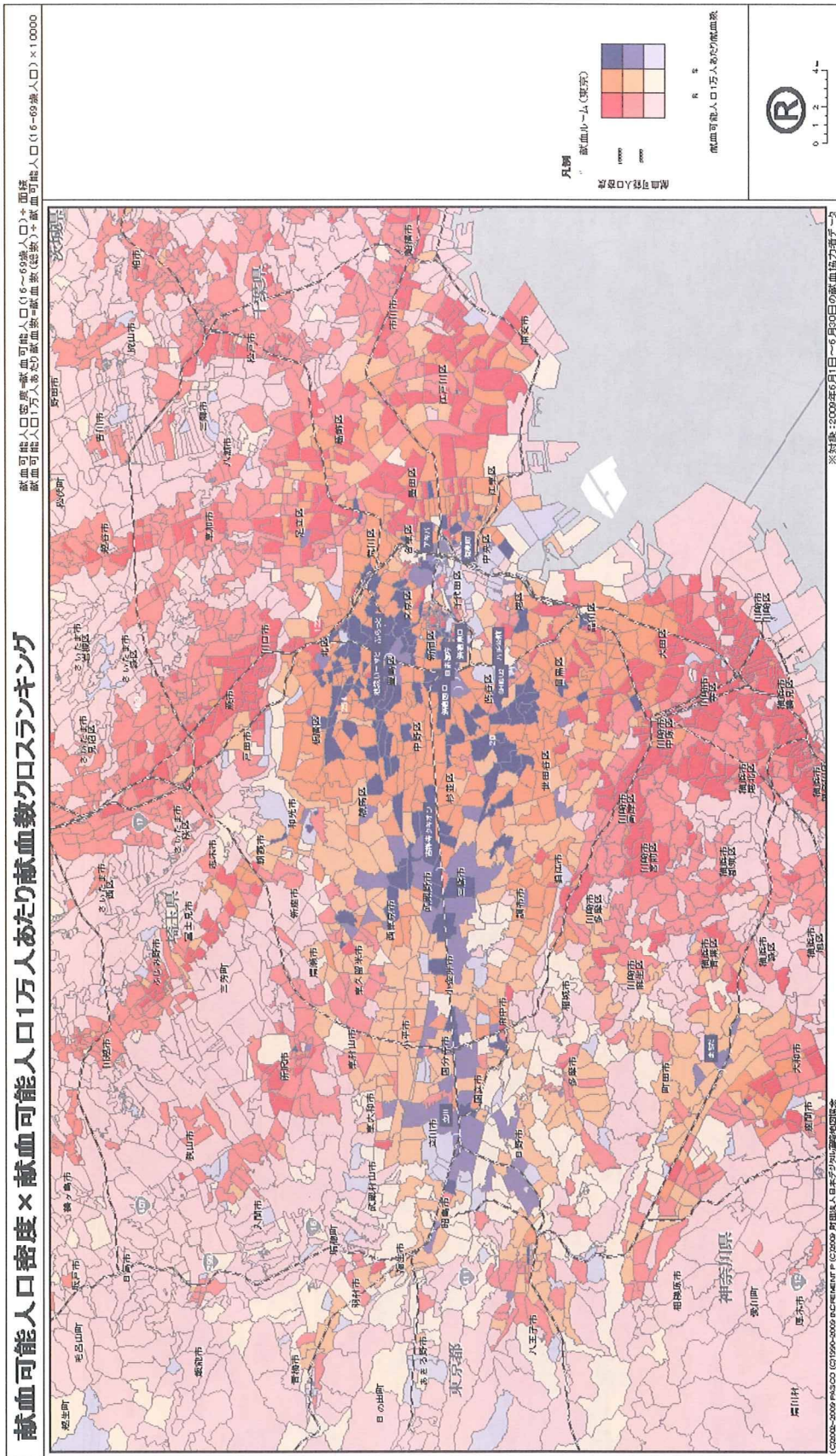


図 2 3 5 献血可能人口と献血率



■献血数 総数と統計データの相関
 ※着色セル -0.65 以下 0.65 以上
 -0.50 以下 0.50 以上
 -0.85 以下 0.85 以上

表4 献血者数と各因子との相関

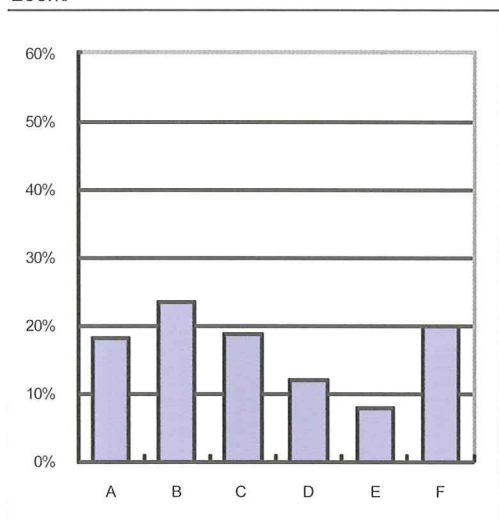
統計項目	SAS		エリアA: 50%来場エリア		エリアB: ルーム周辺500m		郵便番号エリア	
	分析変数: 各ルームの献血数 総数	Pearsonの相関係数 p値	分析変数: 各ルームの献血数 総数	Pearsonの相関係数 p値	分析変数: 各郵便番号エリアの献血数 総数	Pearsonの相関係数	p値	
エリア内献血数 総数	1.000	<.0001	0.220	0.49				
H12年昼間人口 総数	0.688	0.01	0.272	0.39	0.453	<.0001		
H12年昼間人口 男	0.689	0.01	0.238	0.46	0.356	<.0001		
H12年昼間人口 女	0.683	0.01	0.325	0.30	0.574	<.0001		
H12年生徒・学生数 総数	0.681	0.01	-0.259	0.42	0.389	<.0001		
H12年生徒・学生数 男	0.673	0.02	-0.211	0.51	0.331	<.0001		
H12年生徒・学生数 女	0.687	0.01	-0.313	0.32	0.424	<.0001		
H12年第2次・3次産業従業者数	0.679	0.02	0.294	0.35	0.256	<.0001		
H12年人口総数	0.665	0.02	-0.305	0.34	0.866	<.0001		
H12年人口総数 男	0.667	0.02	-0.293	0.36	0.863	<.0001		
H12年人口総数 女	0.663	0.02	-0.315	0.32	0.868	<.0001		
H12年就業者数 第2次産業	0.644	0.02	-0.305	0.34	0.710	<.0001		
H12年就業者数 第3次産業	0.661	0.02	-0.332	0.29	0.883	<.0001		
H12年在学者人口 総数	0.661	0.02	-0.319	0.31	0.846	<.0001		
H12年昼夜間人口差 総数	0.643	0.02	0.283	0.37	-0.076	0.00		
H12年昼夜間人口差 男	0.636	0.03	0.248	0.44	-0.078	0.00		
H12年昼夜間人口差 女	0.651	0.02	0.337	0.28	-0.070	0.00		
H12年昼夜間人口比 総数	0.461	0.13	0.519	0.08	-0.051	0.04		
H12年昼夜間人口比 男	0.464	0.13	0.516	0.09	-0.060	0.01		
H12年昼夜間人口比 女	0.453	0.14	0.523	0.08	-0.052	0.04		
H12年昼夜間人口差 生徒・学生	0.578	0.05	-0.204	0.53	0.001	0.98		
H12年昼夜間人口差 第2・3次産業	0.641	0.02	0.300	0.34	-0.043	0.09		
H17年昼間人口 総数	0.678	0.02	0.077	0.81	0.432	<.0001		
H17年生徒・学生数 総数	0.611	0.03	-0.431	0.16	0.406	<.0001		
H17年第2次・3次産業従業者数	0.675	0.02	0.121	0.71	0.237	<.0001		
H17年全産業事業所数	0.672	0.02	0.384	0.22	0.451	<.0001		
H17年小売事業所数	0.637	0.03	0.324	0.30	0.559	<.0001		
H17年人口総数M	0.671	0.02	-0.262	0.41	0.869	<.0001		
H17年就業者数 第2次産業	0.636	0.03	-0.316	0.32	0.669	<.0001		
H17年就業者数 第3次産業	0.668	0.02	-0.296	0.35	0.870	<.0001		
H17年昼夜間人口差 総数	0.597	0.04	0.095	0.77	-0.088	<.0001		
H17年昼夜間人口比 総数	0.392	0.21	0.486	0.11	-0.074	0.00		
H17年昼夜間人口比 第2・3次産業	0.639	0.03	0.129	0.69	-0.022	0.37		
H17年人口総数	0.669	0.02	-0.284	0.37	0.872	<.0001		
H17年人口総数 男	0.671	0.02	-0.272	0.39	0.868	<.0001		
H17年人口総数 女	0.666	0.02	-0.295	0.35	0.873	<.0001		
H17年人口 16-19歳 総数	0.672	0.02	-0.260	0.41	0.815	<.0001		
H17年人口 16-19歳 男	0.662	0.02	-0.294	0.35	0.792	<.0001		
H17年人口 16-19歳 女	0.683	0.01	-0.220	0.49	0.823	<.0001		
H17年人口 20歳代 総数	0.657	0.02	-0.320	0.31	0.903	<.0001		
H17年人口 20歳代 男	0.659	0.02	-0.333	0.29	0.891	<.0001		
H17年人口 20歳代 女	0.653	0.02	-0.305	0.34	0.908	<.0001		
H17年人口 30歳代 総数	0.657	0.02	-0.346	0.27	0.858	<.0001		
H17年人口 30歳代 男	0.663	0.02	-0.342	0.28	0.853	<.0001		
H17年人口 30歳代 女	0.649	0.02	-0.347	0.27	0.859	<.0001		
H17年人口 40歳代 総数	0.663	0.02	-0.280	0.38	0.862	<.0001		
H17年人口 40歳代 男	0.669	0.02	-0.248	0.44	0.858	<.0001		
H17年人口 40歳代 女	0.657	0.02	-0.312	0.32	0.862	<.0001		
H17年人口 50歳代 総数	0.664	0.02	-0.271	0.39	0.829	<.0001		
H17年人口 50歳代 男	0.668	0.02	-0.236	0.46	0.826	<.0001		
H17年人口 50歳代 女	0.658	0.02	-0.303	0.34	0.828	<.0001		
H17年人口 60歳代 総数	0.662	0.02	-0.273	0.39	0.799	<.0001		
H17年人口 60歳代 男	0.659	0.02	-0.243	0.45	0.789	<.0001		
H17年人口 60歳代 女	0.665	0.02	-0.304	0.34	0.805	<.0001		
H17年人口 16-69歳 総数	0.664	0.02	-0.310	0.33	0.872	<.0001		
H17年人口 16-69歳 男	0.667	0.02	-0.298	0.35	0.867	<.0001		
H17年人口 16-69歳 女	0.660	0.02	-0.318	0.31	0.874	<.0001		
H17年世帯数	0.668	0.02	-0.280	0.38	0.897	<.0001		
H17年世帯数 1人世帯	0.656	0.02	-0.241	0.45	0.882	<.0001		
H17年世帯数 2人世帯	0.668	0.02	-0.251	0.43	0.860	<.0001		
H17年世帯数 3人世帯	0.663	0.02	-0.341	0.28	0.815	<.0001		
H17年世帯数 4人世帯	0.659	0.02	-0.299	0.35	0.785	<.0001		
H17年世帯数 5人以上世帯	0.639	0.03	-0.356	0.26	0.705	<.0001		
H17年産業別人口 第1次産業	0.677	0.02	-0.327	0.30	0.224	<.0001		
H17年産業別人口 第2次産業	0.632	0.03	-0.335	0.29	0.670	<.0001		
H17年産業別人口 第3次産業	0.666	0.02	-0.328	0.30	0.872	<.0001		
H17年人口 団塊の世代 総数	0.661	0.02	-0.253	0.43	0.823	<.0001		
H17年人口 団塊の世代 男	0.665	0.02	-0.206	0.52	0.820	<.0001		
H17年人口 団塊の世代 女	0.657	0.02	-0.300	0.34	0.821	<.0001		
H17年人口 新人類世代 総数	0.661	0.02	-0.272	0.39	0.861	<.0001		
H17年人口 新人類世代 男	0.668	0.02	-0.239	0.45	0.856	<.0001		
H17年人口 新人類世代 女	0.654	0.02	-0.310	0.33	0.862	<.0001		
H17年人口 バブル世代 総数	0.658	0.02	-0.315	0.32	0.849	<.0001		
H17年人口 バブル世代 男	0.665	0.02	-0.306	0.33	0.843	<.0001		
H17年人口 バブル世代 女	0.651	0.02	-0.329	0.30	0.851	<.0001		
H17年人口 団塊ジュニア 総数	0.655	0.02	-0.386	0.21	0.860	<.0001		
H17年人口 団塊ジュニア 男	0.661	0.02	-0.399	0.20	0.854	<.0001		
H17年人口 団塊ジュニア 女	0.647	0.02	-0.373	0.23	0.860	<.0001		
H17年人口 氷河期世代 総数	0.654	0.02	-0.345	0.27	0.887	<.0001		
H17年人口 氷河期世代 男	0.661	0.02	-0.363	0.25	0.880	<.0001		
H17年人口 氷河期世代 女	0.645	0.02	-0.323	0.31	0.888	<.0001		
H17年人口 新人類ジュニア 総数	0.656	0.02	-0.299	0.34	0.757	<.0001		
H17年人口 新人類ジュニア 男	0.654	0.02	-0.311	0.33	0.753	<.0001		
H17年人口 新人類ジュニア 女	0.659	0.02	-0.290	0.36	0.760	<.0001		
H16年小売業計・店舗数	0.636	0.03	0.357	0.25	0.591	<.0001		
H16年小売業計・年販売額	0.635	0.03	0.571	0.05	0.272	<.0001		
H16年小売業計・売場面積	0.655	0.02	0.640	0.03	0.374	<.0001		
駅 件数	0.648	0.02	0.607	0.04				
駅乗降人員 合計	0.628	0.03	0.322	0.31				
駅乗降人員 最大値	0.450	0.14	0.392	0.21				
駅乗降人員 最小値	-0.464	0.13	-0.192	0.55				
公示地価 平均	0.338	0.28	0.431	0.16				
公示地価 最大値	0.527	0.08	0.587	0.04				
公示地価 最小値	-0.295	0.35	0.130	0.69				
基準地価 平均	0.264	0.41	0.463	0.13				
基準地価 最大値	0.332	0.29	0.641	0.02				
基準地価 最小値	-0.480	0.11	-0.015	0.96				

表 5

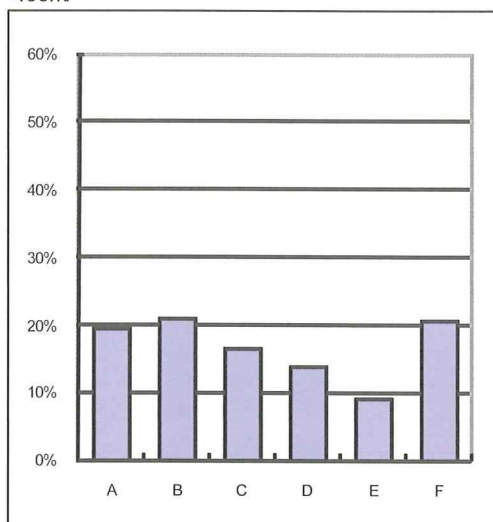
■ T01_新宿東口_ルームからの距離と献血種類の関係

距離区分	200ml		400ml		血小板		血漿		合計	
A 5km未満	132	18%	441	19%	641	24%	117	21%	1,331	21%
B 5km以上10km未満	172	24%	473	21%	599	22%	137	24%	1,381	22%
C 10km以上15km未満	137	19%	375	16%	455	17%	99	18%	1,066	17%
D 15km以上20km未満	88	12%	314	14%	319	12%	60	11%	781	12%
E 20km以上25km未満	56	8%	209	9%	242	9%	40	7%	547	9%
F 25km以上	146	20%	471	21%	462	17%	108	19%	1,187	19%
	731	100%	2,283	100%	2,718	100%	561	100%	6,293	100%

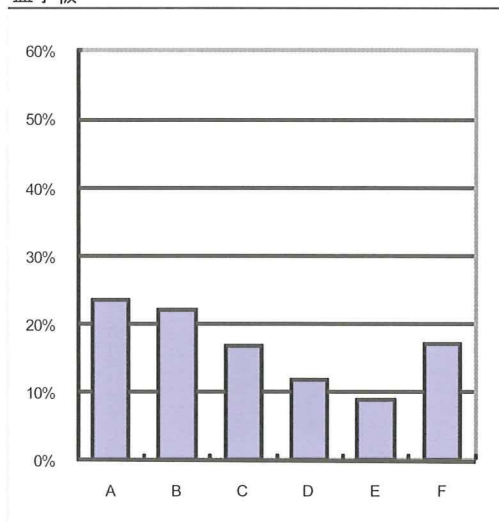
200ml



400ml



血小板



血漿

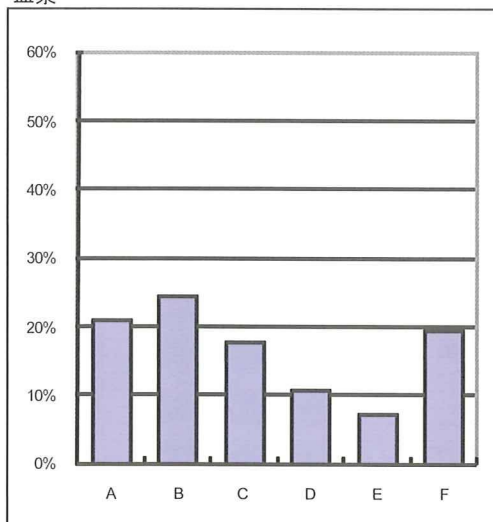
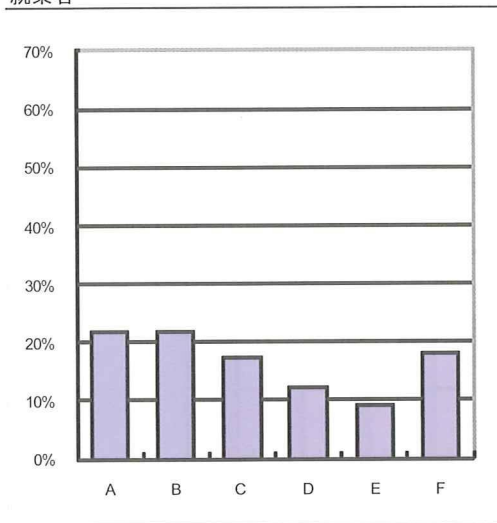


表 6

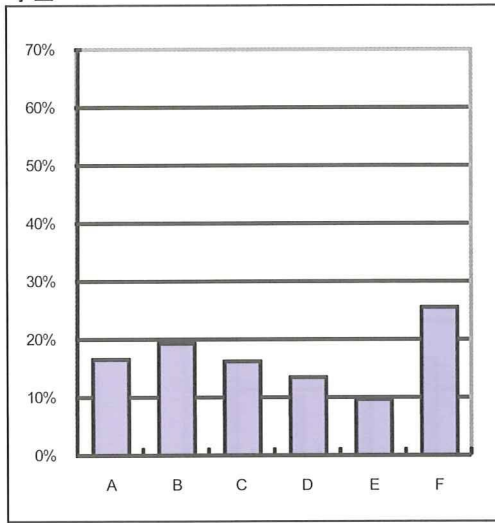
■ T01_新宿東口_ルームからの距離と職業区分の関係

距離区分	就業者		学生		主婦		その他		合計	
A 5km未満	794	22%	212	16%	66	24%	259	24%	1,331	21%
B 5km以上10km未満	794	22%	248	19%	65	23%	270	25%	1,377	22%
C 10km以上15km未満	637	17%	208	16%	48	17%	172	16%	1,065	17%
D 15km以上20km未満	450	12%	171	13%	41	15%	117	11%	779	12%
E 20km以上25km未満	327	9%	123	10%	25	9%	72	7%	547	9%
F 25km以上	656	18%	324	25%	35	13%	170	16%	1,185	19%
	3,658	100%	1,286	100%	280	100%	1,060	100%	6,284	100%

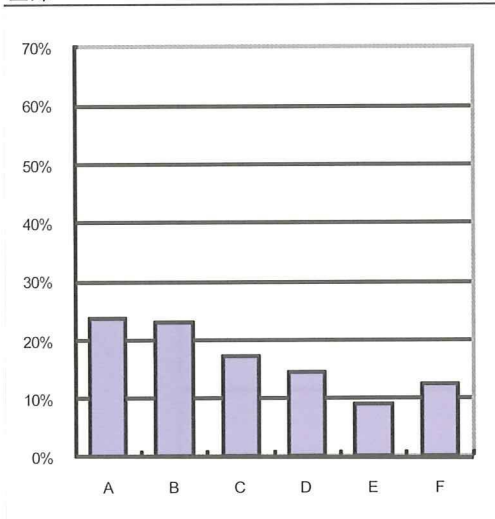
就業者



学生



主婦



その他

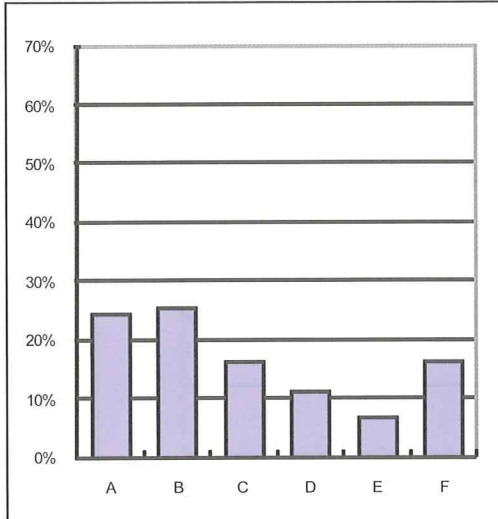
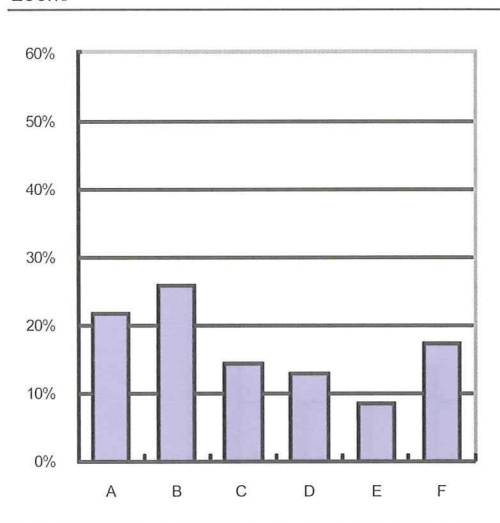


表 7

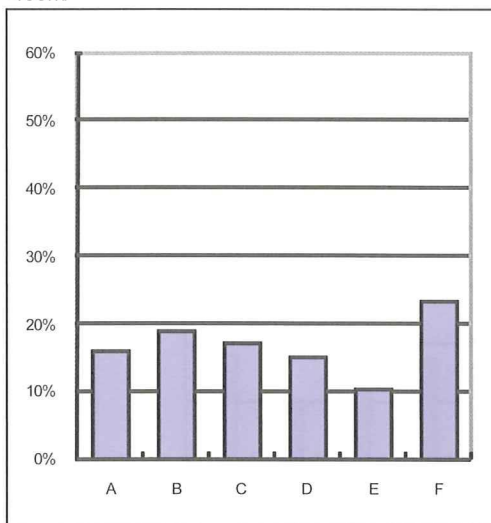
■ T02_新宿西口_ルームからの距離と献血種類の関係

距離区分	200ml		400ml		血小板	血漿	合計
A 5km未満	94	22%	335	16%	0 #DIV/0!	0 #DIV/0!	429 17%
B 5km以上10km未満	111	26%	395	19%	0 #DIV/0!	0 #DIV/0!	506 20%
C 10km以上15km未満	62	14%	361	17%	0 #DIV/0!	0 #DIV/0!	423 17%
D 15km以上20km未満	56	13%	317	15%	0 #DIV/0!	0 #DIV/0!	373 15%
E 20km以上25km未満	36	8%	218	10%	0 #DIV/0!	0 #DIV/0!	254 10%
F 25km以上	74	17%	493	23%	0 #DIV/0!	0 #DIV/0!	567 22%
	433	100%	2,119	100%	0 #DIV/0!	0 #DIV/0!	2,552 100%

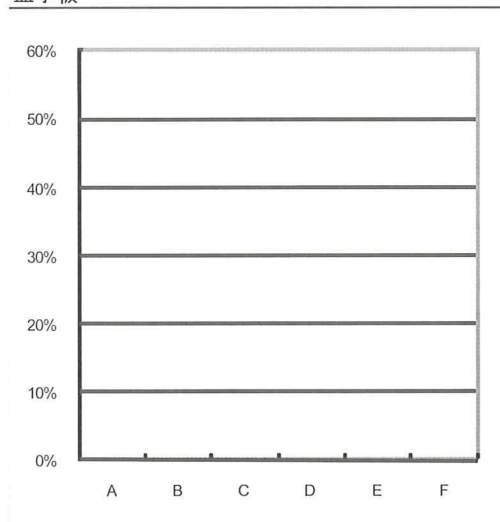
200ml



400ml



血小板



血漿

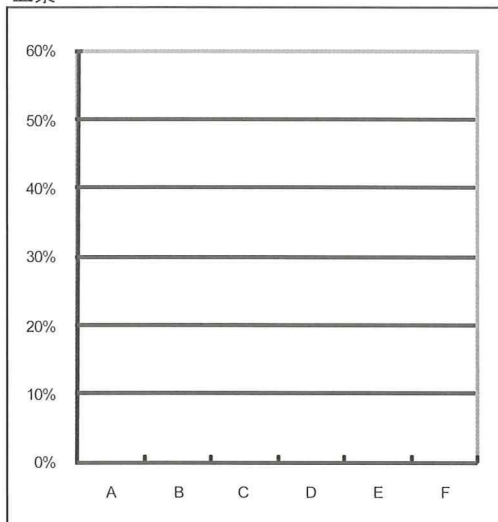
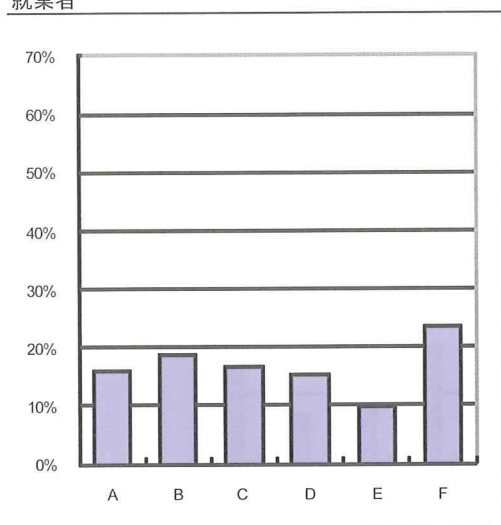


表 8

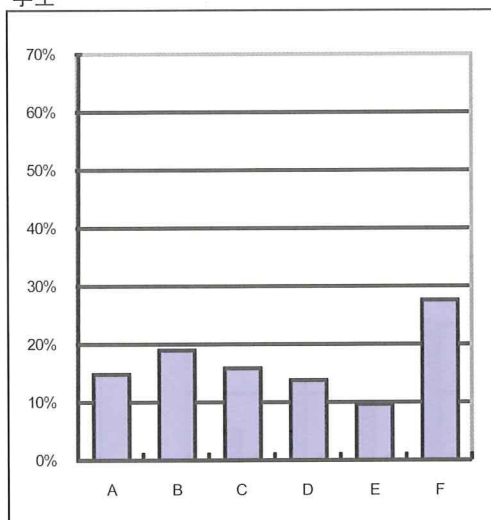
■ T02_新宿西口_ルームからの距離と職業区分の関係

距離区分	就業者		学生		主婦		その他		合計	
A 5km未満	266	16%	49	15%	28	17%	86	22%	429	17%
B 5km以上10km未満	312	19%	63	19%	39	24%	91	23%	505	20%
C 10km以上15km未満	275	17%	53	16%	32	20%	62	16%	422	17%
D 15km以上20km未満	255	15%	46	14%	26	16%	46	12%	373	15%
E 20km以上25km未満	164	10%	32	10%	16	10%	42	11%	254	10%
F 25km以上	393	24%	92	27%	20	12%	61	16%	566	22%
	1,665	100%	335	100%	161	100%	388	100%	2,549	100%

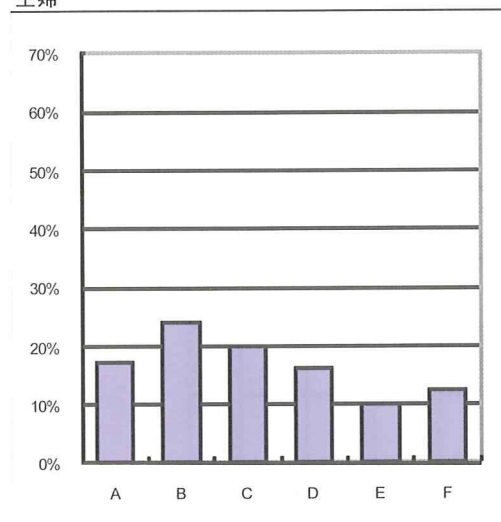
就業者



学生



主婦



その他

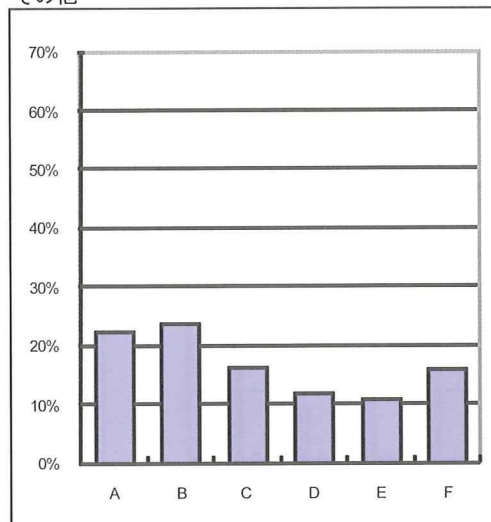
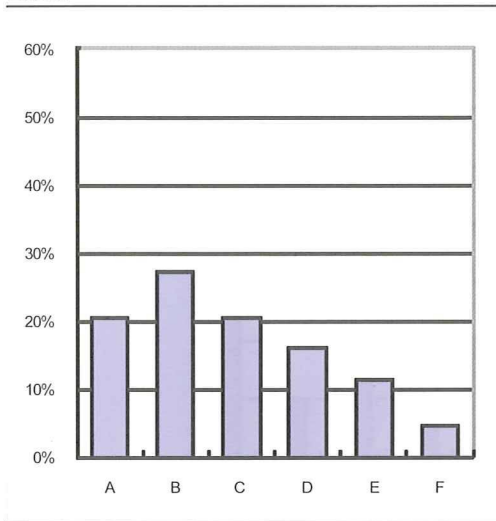


表 9

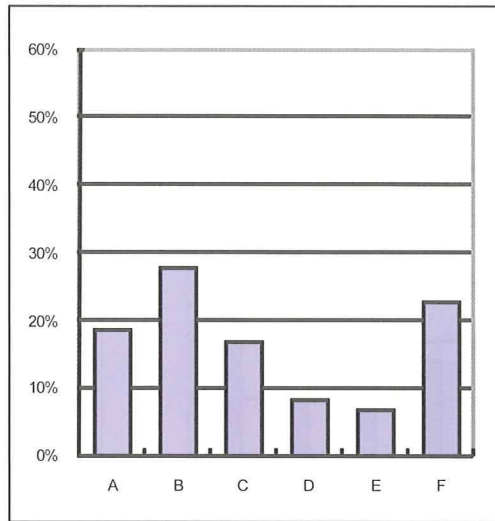
■ T03_日赤都庁_ルームからの距離と献血種類の関係

距離区分	200ml		400ml		血小板		血漿		合計	
A 5km未満	9	20%	39	18%	44	22%	24	16%	116	19%
B 5km以上10km未満	12	27%	58	27%	52	26%	31	20%	153	25%
C 10km以上15km未満	9	20%	35	17%	38	19%	30	20%	112	18%
D 15km以上20km未満	7	16%	17	8%	22	11%	15	10%	61	10%
E 20km以上25km未満	5	11%	14	7%	16	8%	24	16%	59	10%
F 25km以上	2	5%	48	23%	31	15%	29	19%	110	18%
	44	100%	211	100%	203	100%	153	100%	611	100%

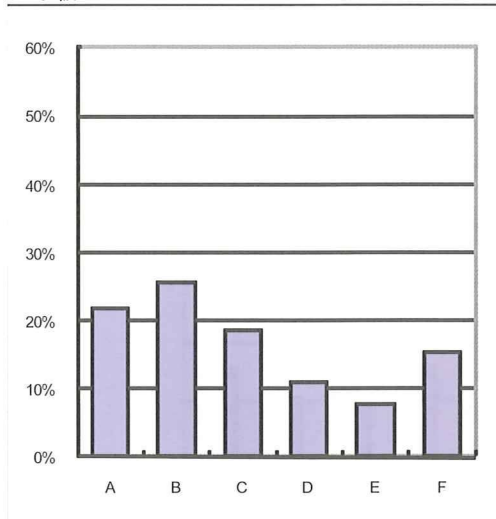
200ml



400ml



血小板



血漿

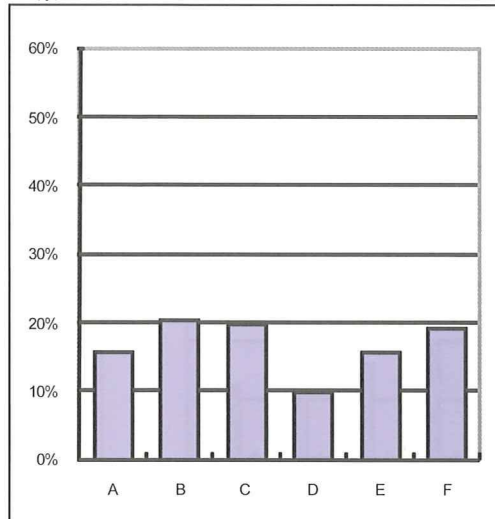
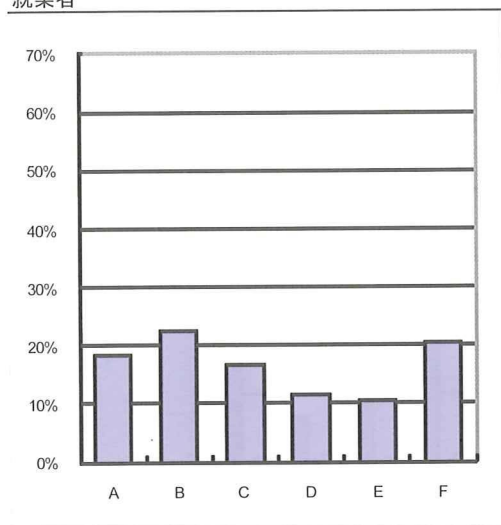


表 1 0

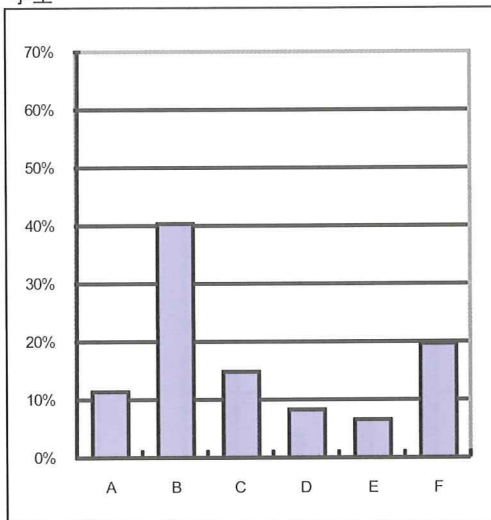
■ T03_日赤都庁_ルームからの距離と職業区分の関係

距離区分	就業者		学生		主婦		その他		合計	
A 5km未満	74	18%	7	11%	13	25%	22	23%	116	19%
B 5km以上10km未満	90	22%	25	40%	15	28%	23	24%	153	25%
C 10km以上15km未満	67	17%	9	15%	16	30%	20	21%	112	18%
D 15km以上20km未満	46	11%	5	8%	6	11%	4	4%	61	10%
E 20km以上25km未満	42	10%	4	6%	2	4%	11	12%	59	10%
F 25km以上	82	20%	12	19%	1	2%	15	16%	110	18%
	401	100%	62	100%	53	100%	95	100%	611	100%

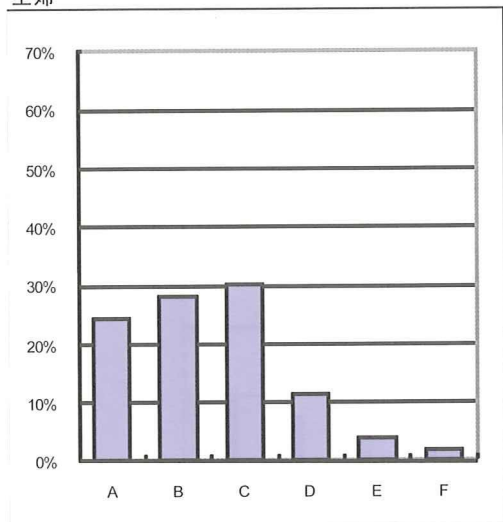
就業者



学生



主婦



その他

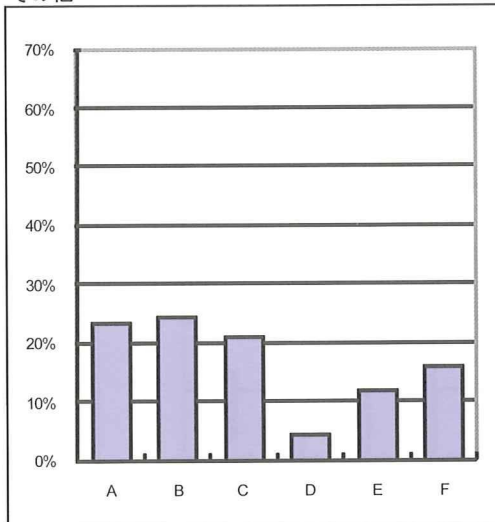
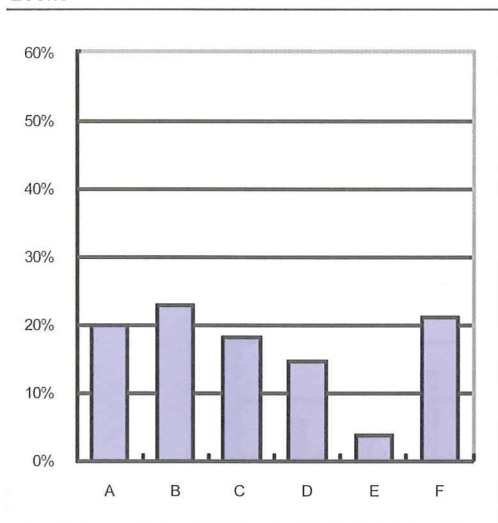


表 1 1

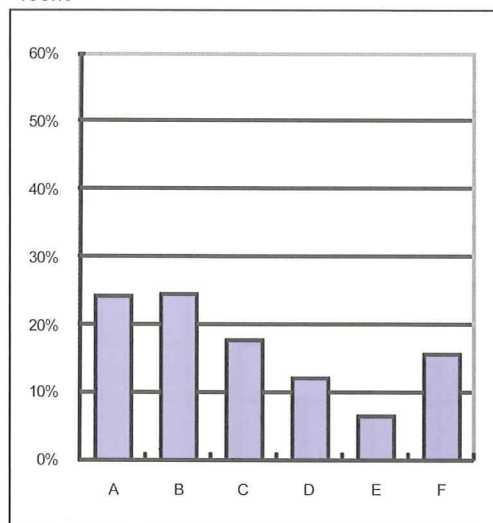
■ T04_SHIBU2_ルームからの距離と献血種類の関係

距離区分	200ml		400ml		血小板		血漿		合計	
A 5km未満	22	20%	138	24%	274	25%	82	28%	516	25%
B 5km以上10km未満	25	23%	140	24%	333	30%	92	31%	590	28%
C 10km以上15km未満	20	18%	101	18%	184	17%	48	16%	353	17%
D 15km以上20km未満	16	15%	69	12%	102	9%	28	9%	215	10%
E 20km以上25km未満	4	4%	37	6%	66	6%	20	7%	127	6%
F 25km以上	23	21%	89	16%	141	13%	27	9%	280	13%
	110	100%	574	100%	1,100	100%	297	100%	2,081	100%

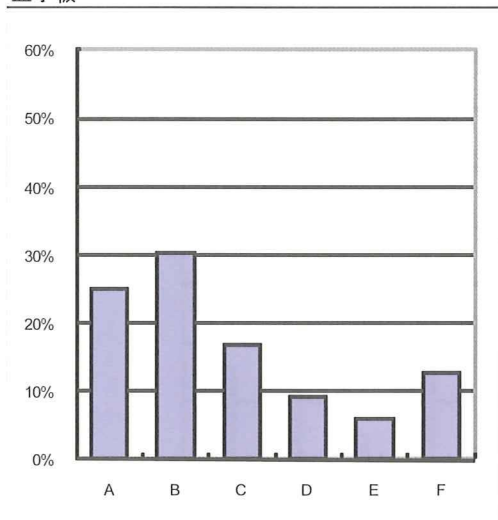
200ml



400ml



血小板



血漿

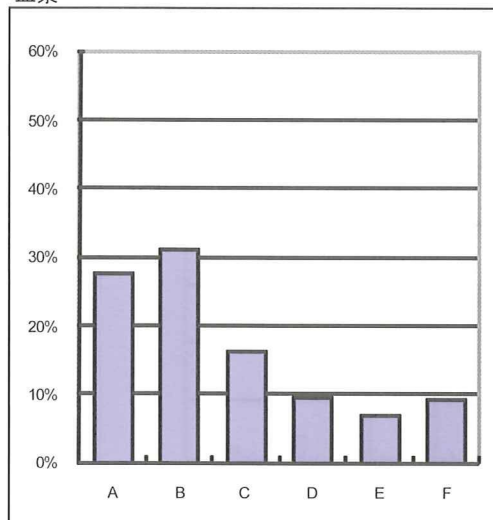
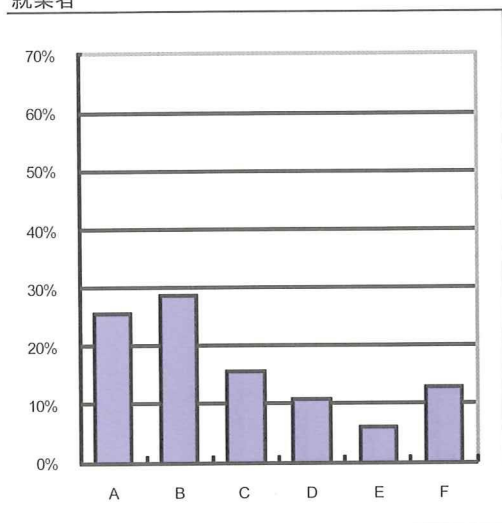


表 1 2

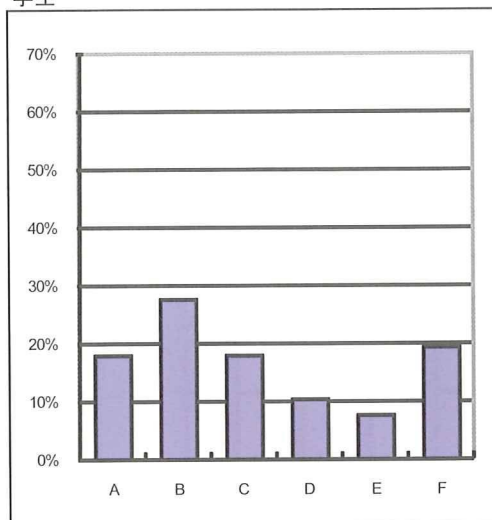
■ T04_SHIBU2_ルームからの距離と職業区分の関係

距離区分	就業者		学生		主婦		その他		合計	
A 5km未満	335	26%	71	18%	23	35%	86	28%	515	25%
B 5km以上10km未満	376	29%	108	27%	17	26%	87	28%	588	28%
C 10km以上15km未満	205	16%	71	18%	13	20%	63	21%	352	17%
D 15km以上20km未満	143	11%	40	10%	7	11%	25	8%	215	10%
E 20km以上25km未満	80	6%	30	8%	2	3%	15	5%	127	6%
F 25km以上	170	13%	76	19%	4	6%	30	10%	280	13%
	1,309	100%	396	100%	66	100%	306	100%	2,077	100%

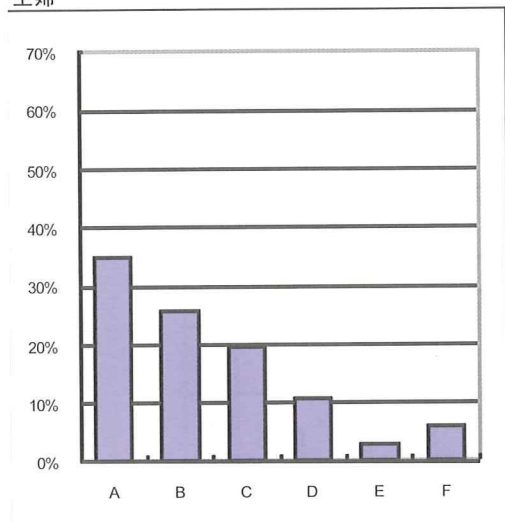
就業者



学生



主婦



その他

