

図 2 0 5 献血構成比 (40 歳代) (町田)

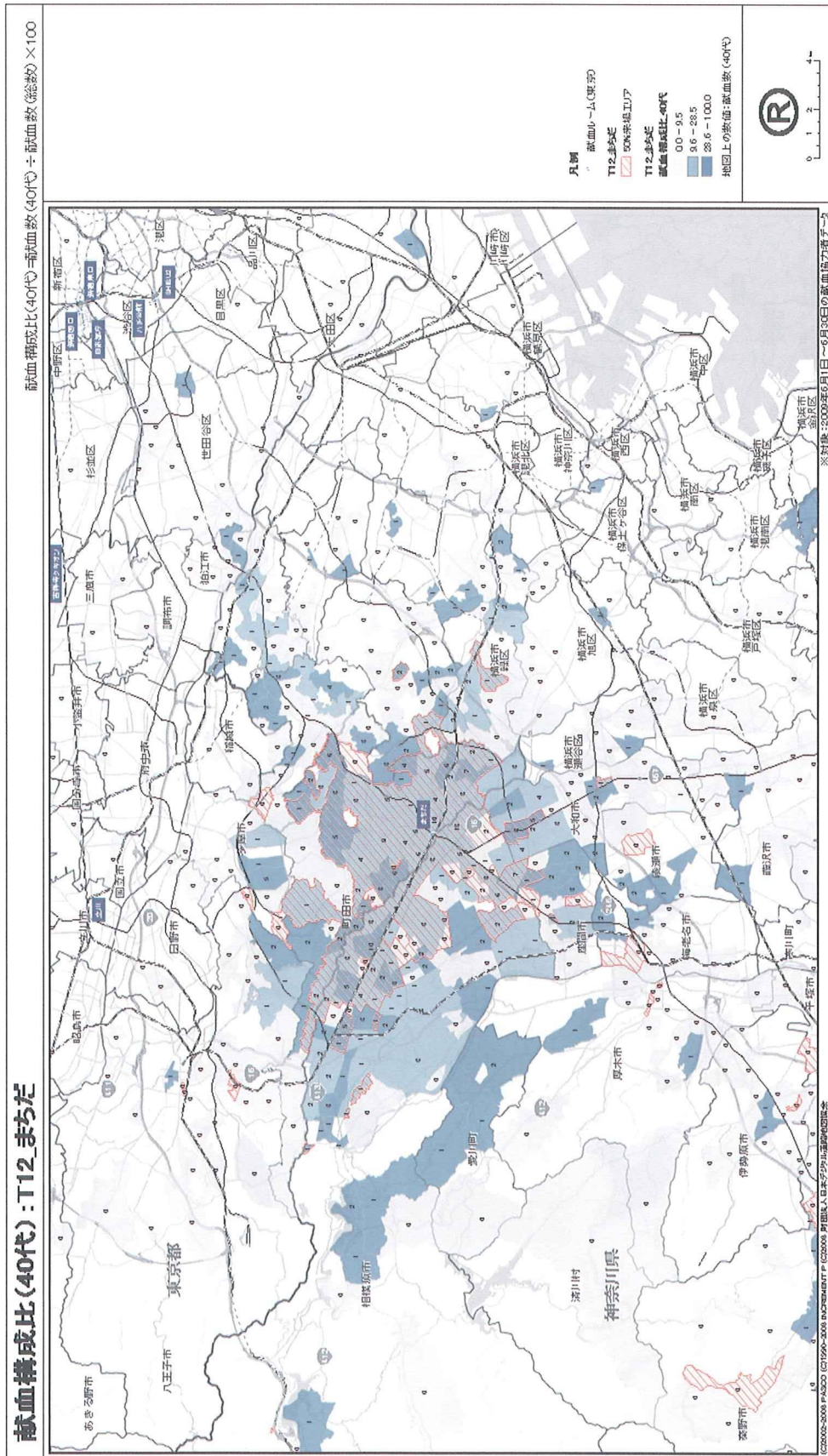


図206 献血構成比（50歳代）（町田）

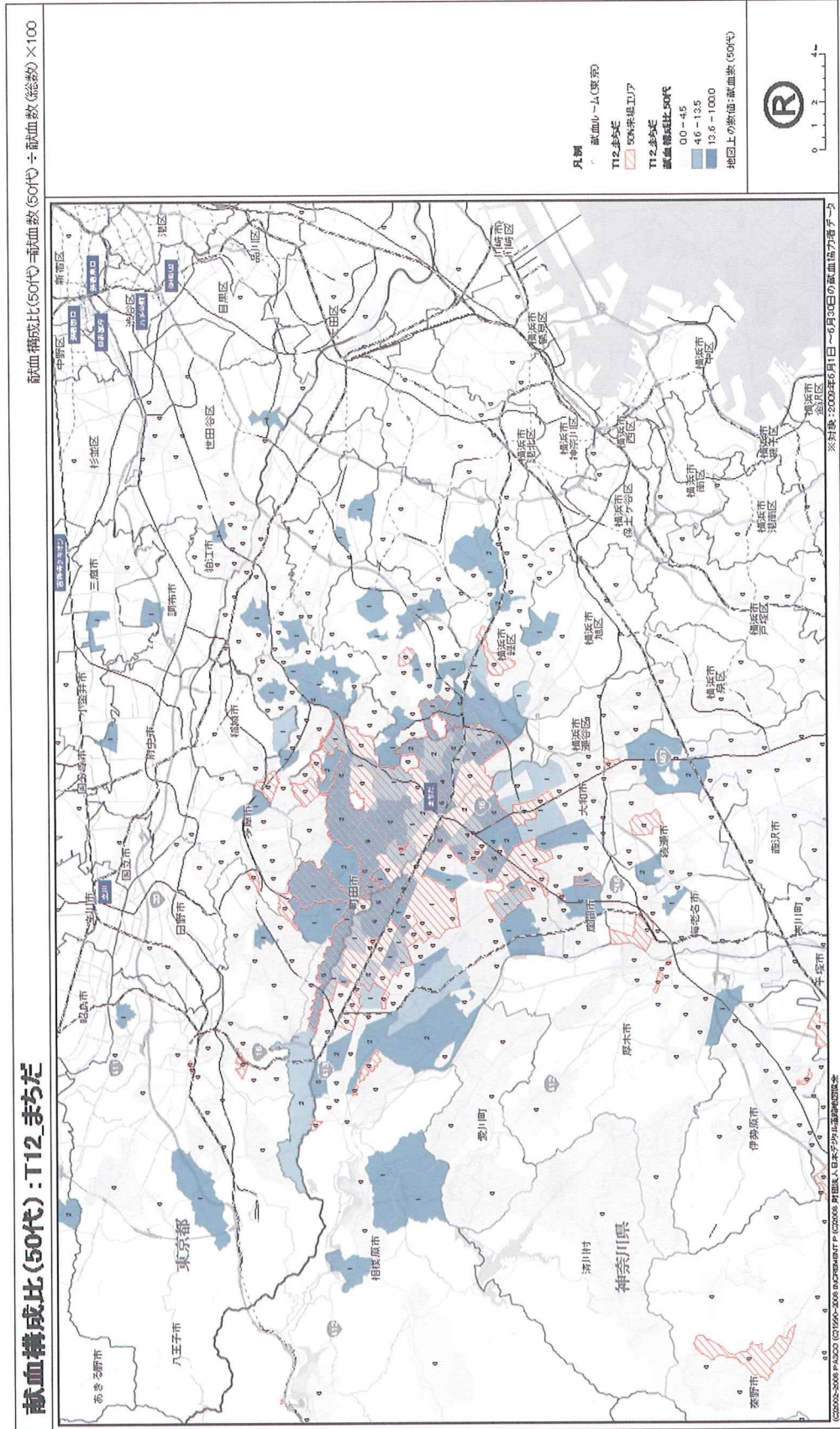




図 2 0 7 献血構成比 (60 歳代) (町田)

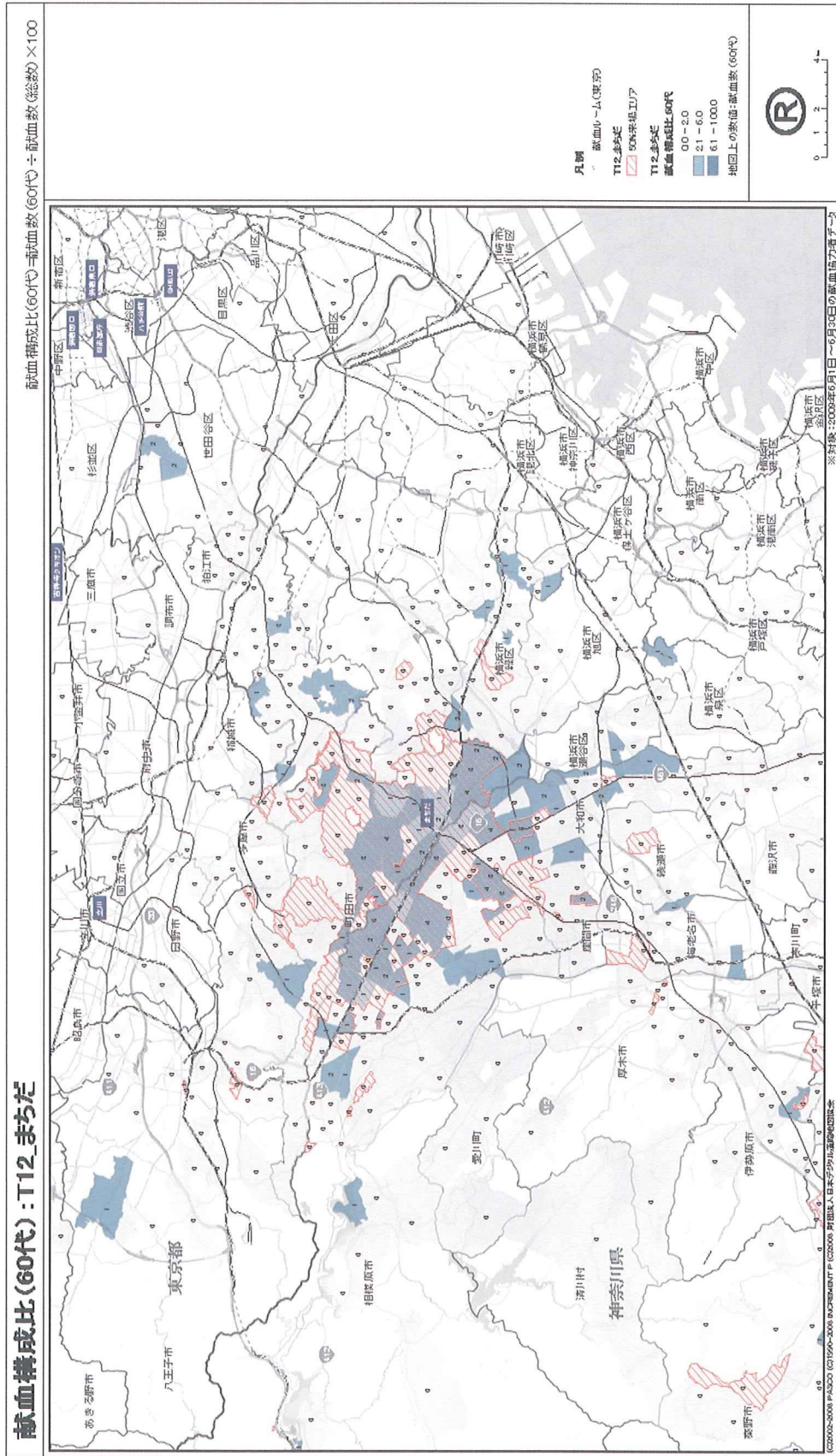


図208 献血構成比（就業者）（町田）

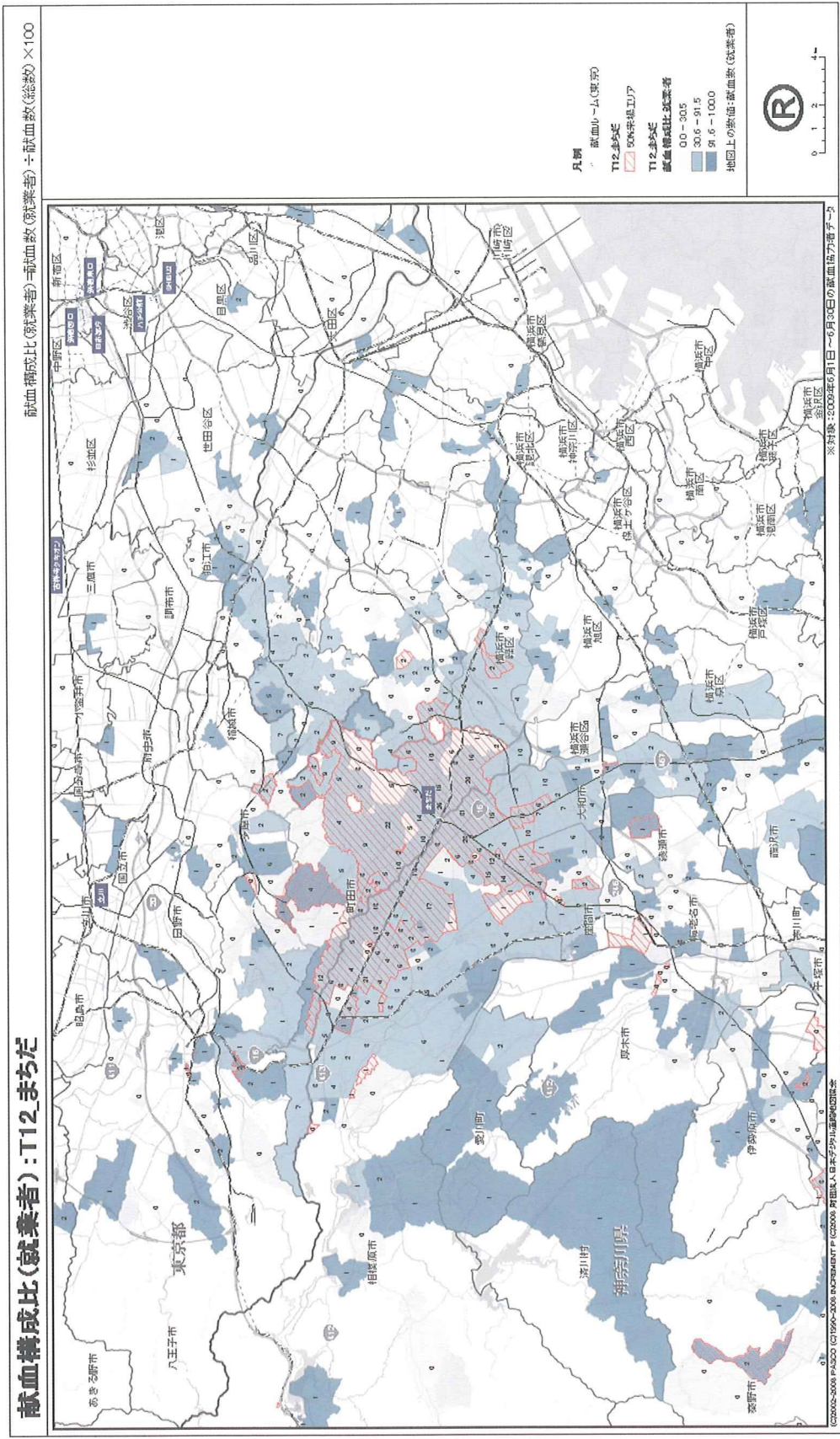




図209 献血構成比（学生）（町田）

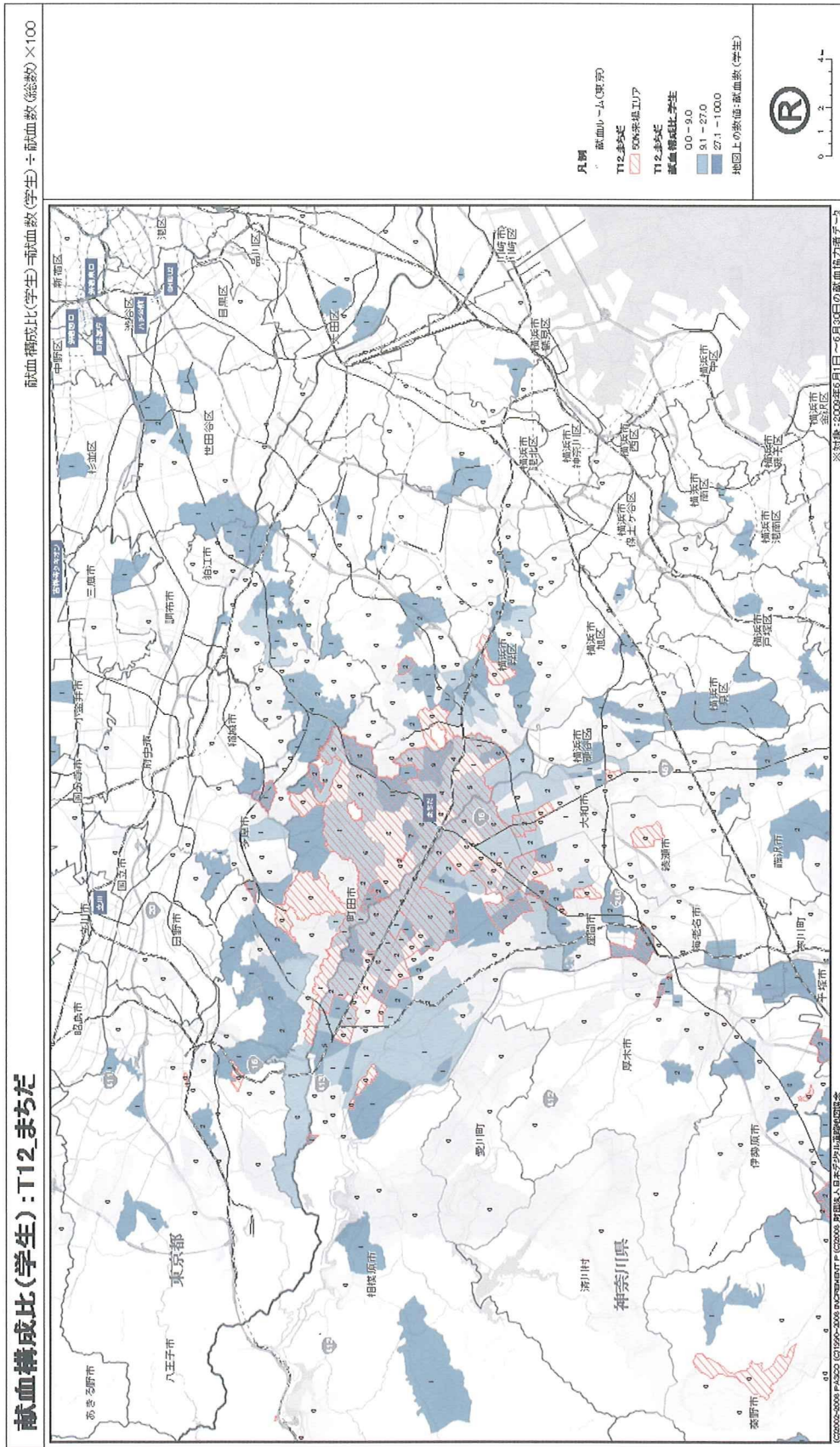


図 2 1 0 献血構成比（主婦）（町田）

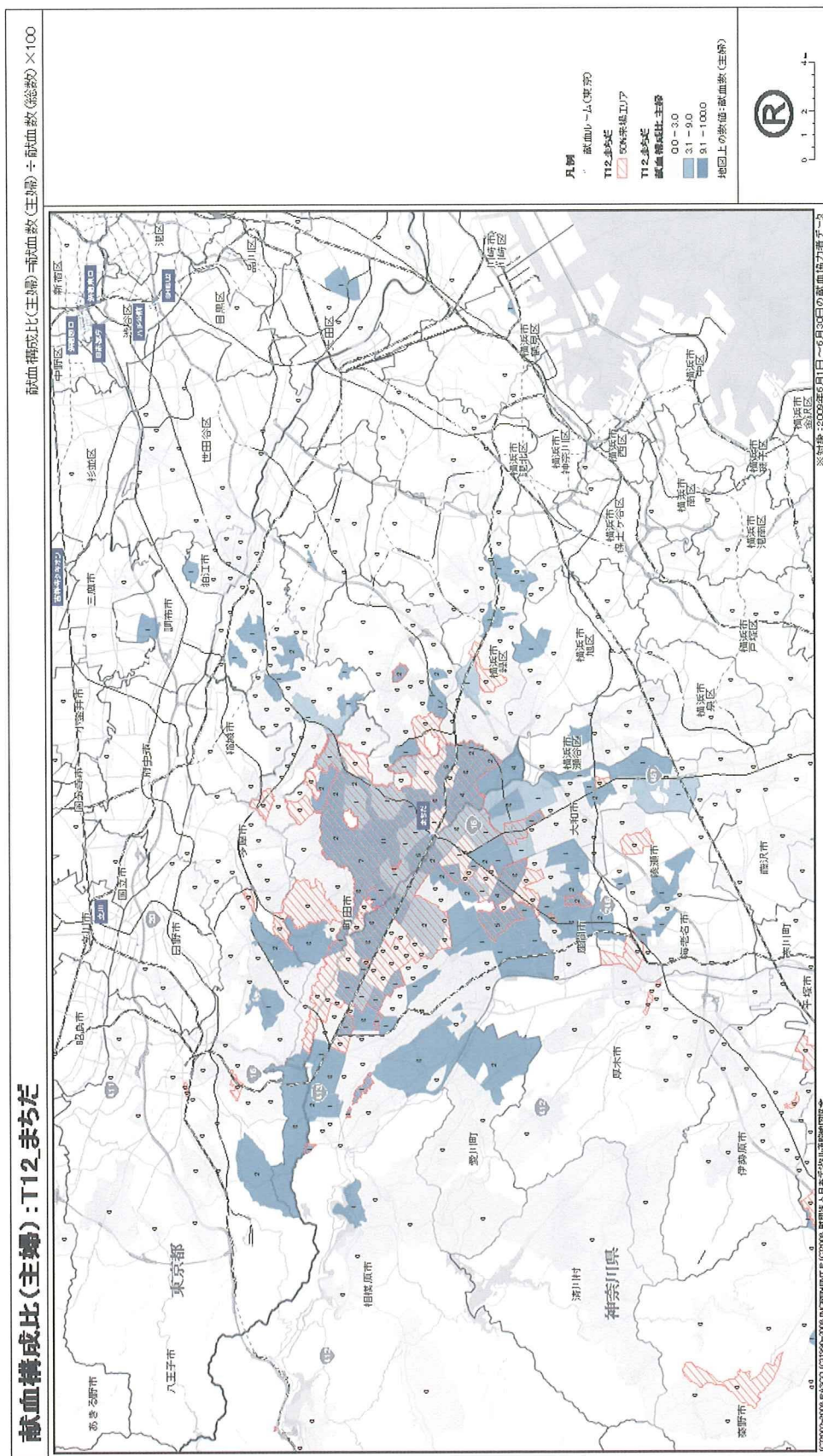




図 2 1 1 献血構成比（その他職業）（町田）

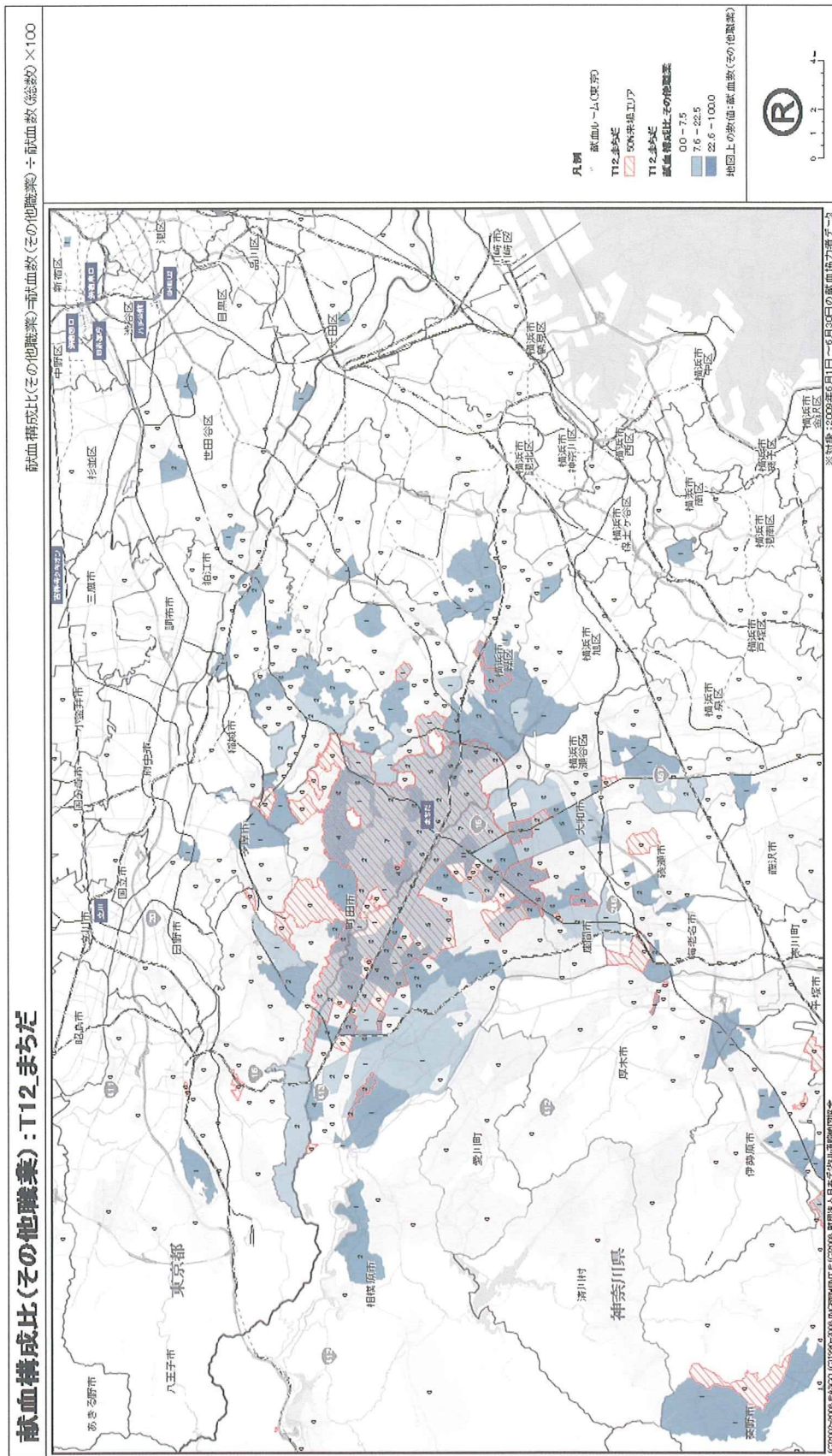


図 2 1 2 献血構成比 (200mL 献血希望) (町田)

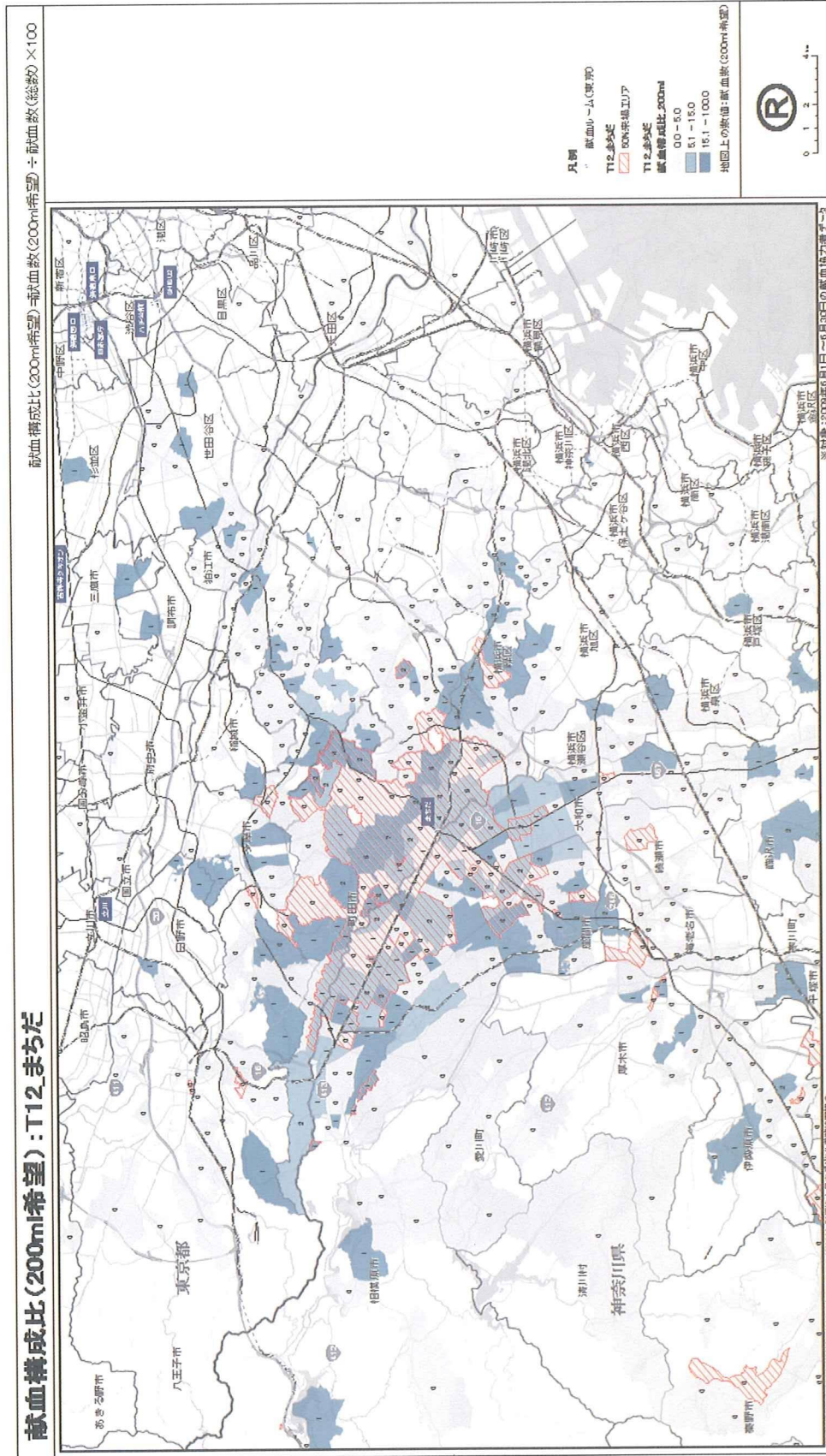




図 2 1 3 献血構成比 (400mL 献血希望) (町田)

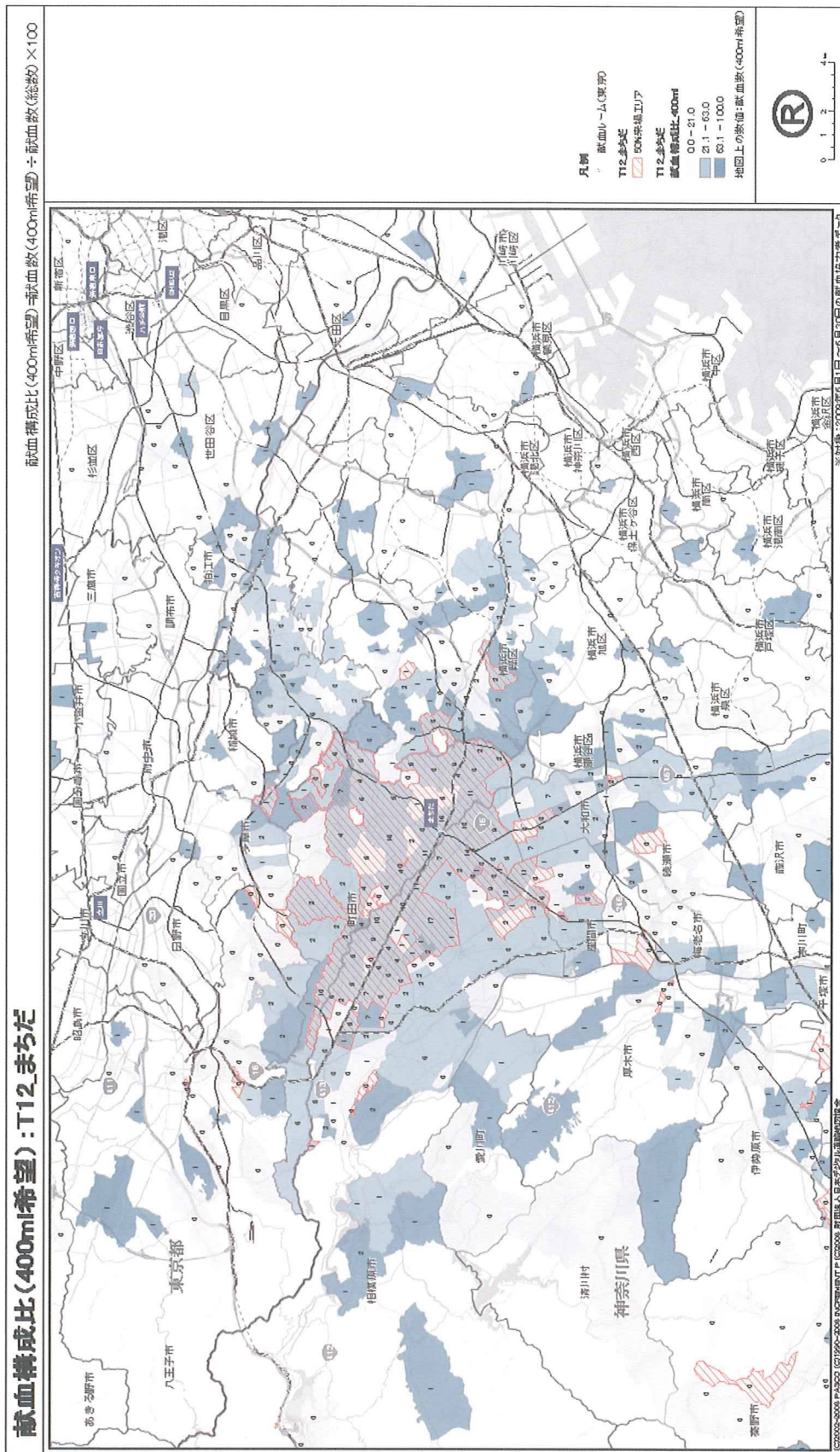


図 2 1 4 献血構成比（血小板献血希望）（町田）

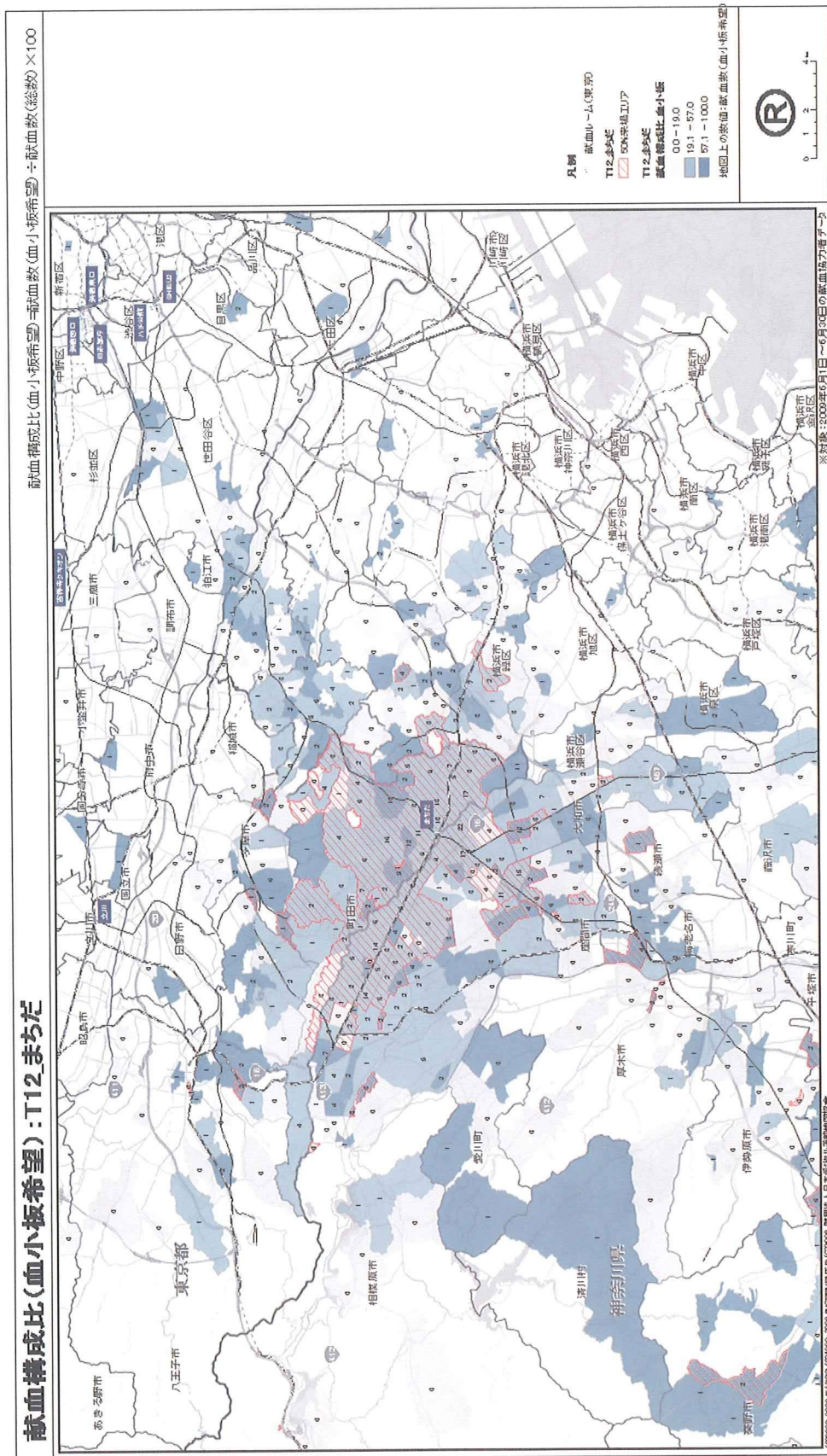




図 2 1 5 献血構成比（血漿献血希望）（町田）

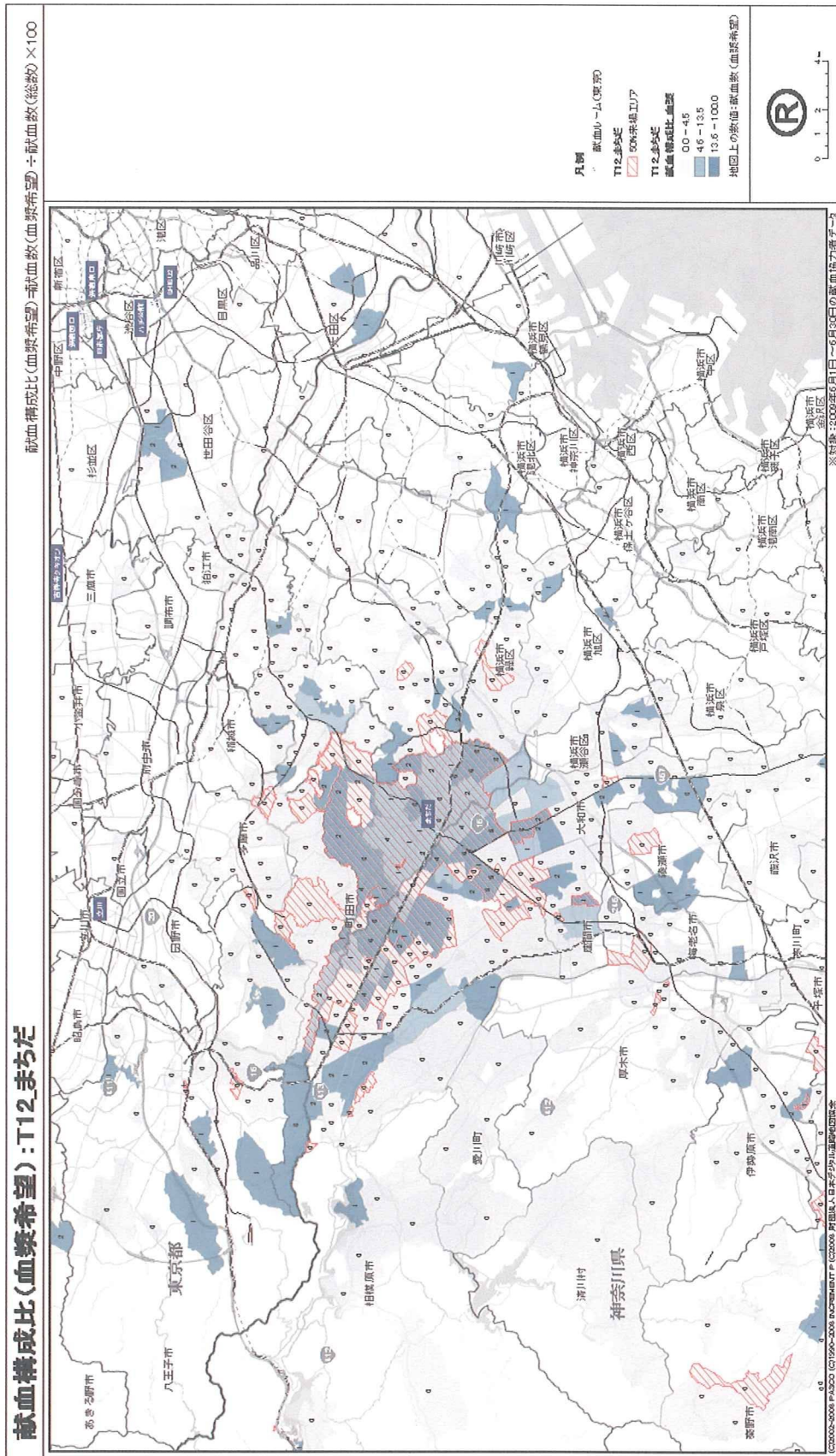


図 2 1 6 休日／平日割合 (町田)

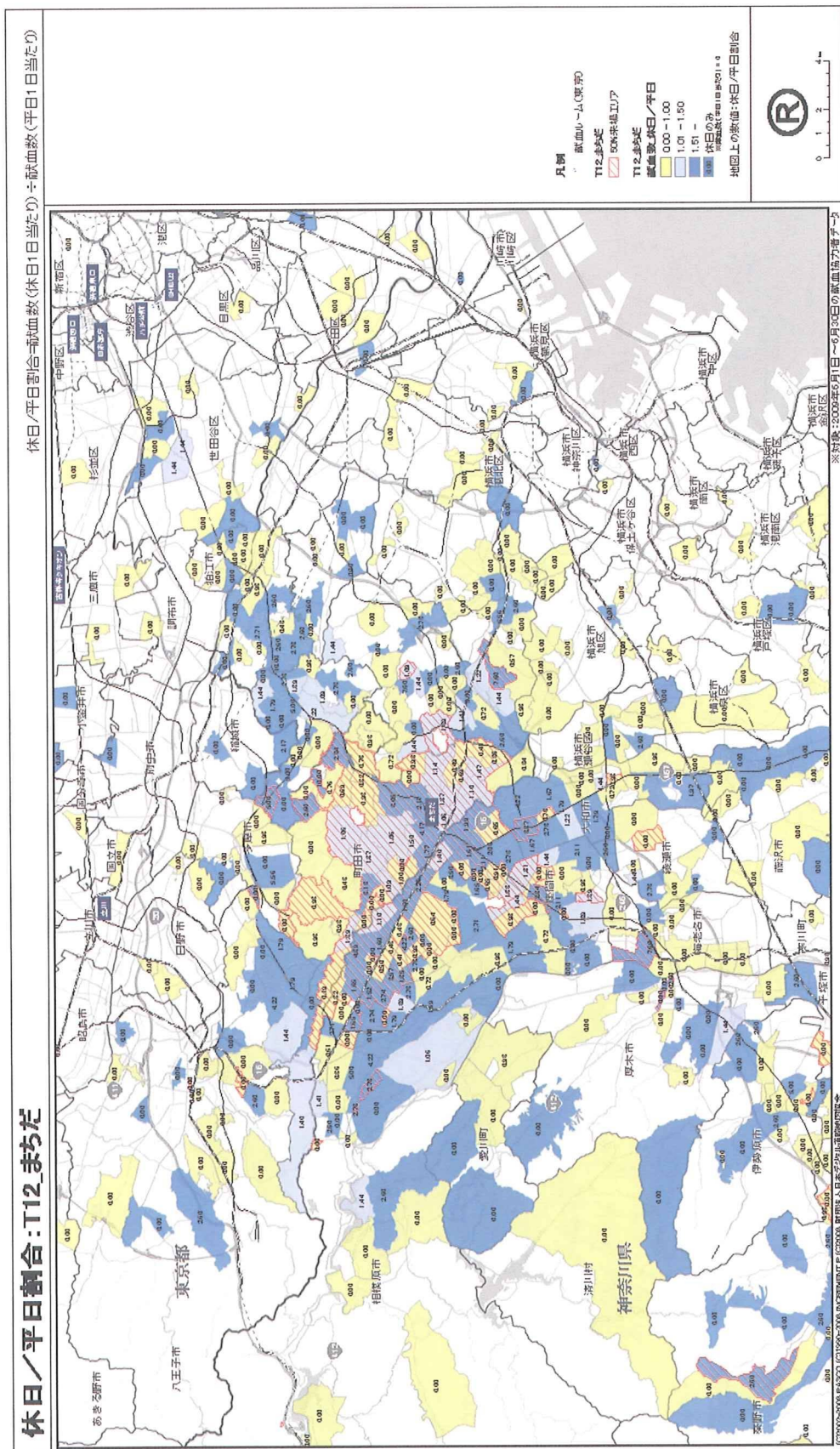




図 2 1 7 献血可能人口 1 万人あたりの献血者数 (東京都全ルーム)

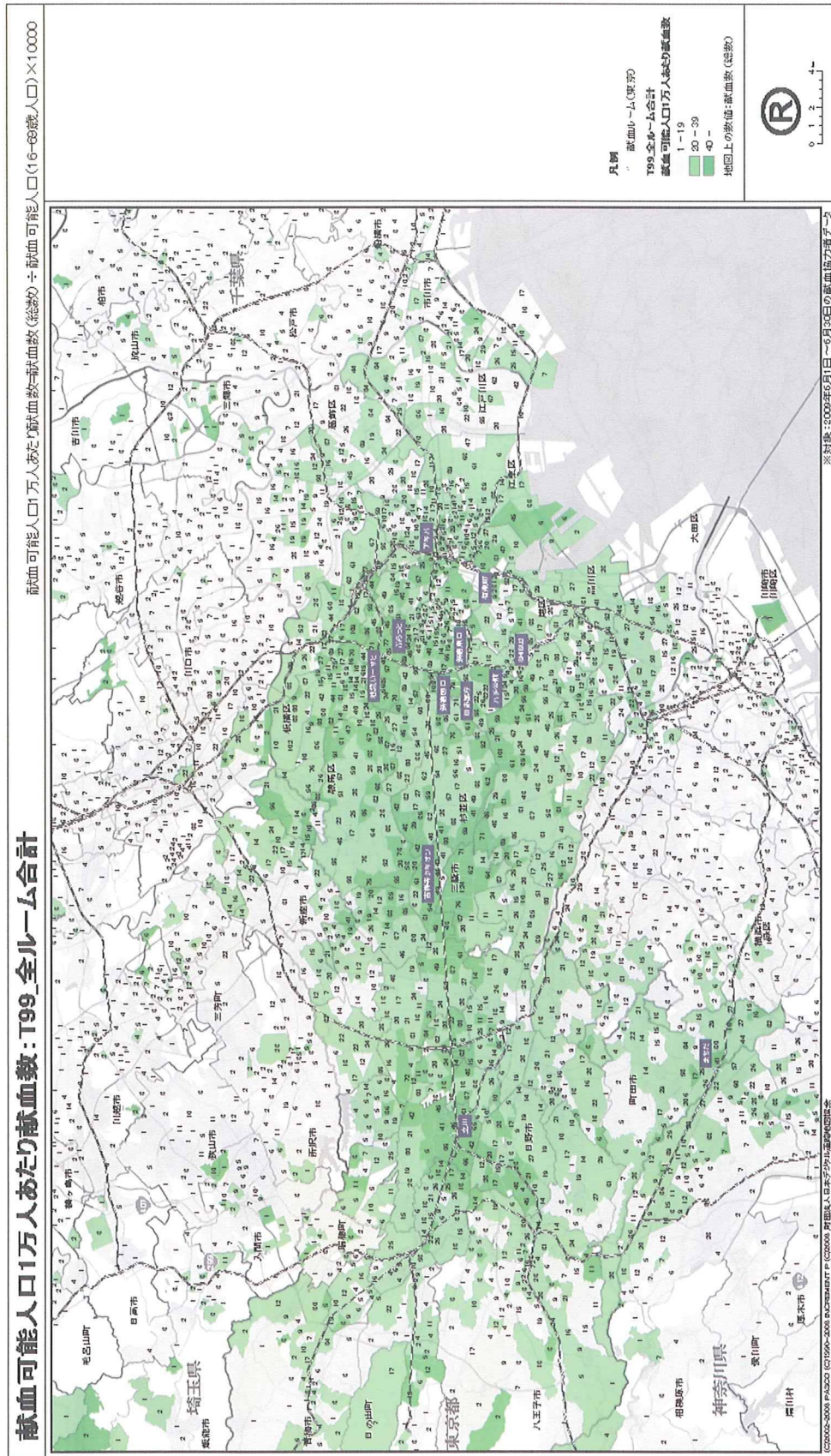




図 2 1 8 献血構成比 (男性) (東京都全ルーム)

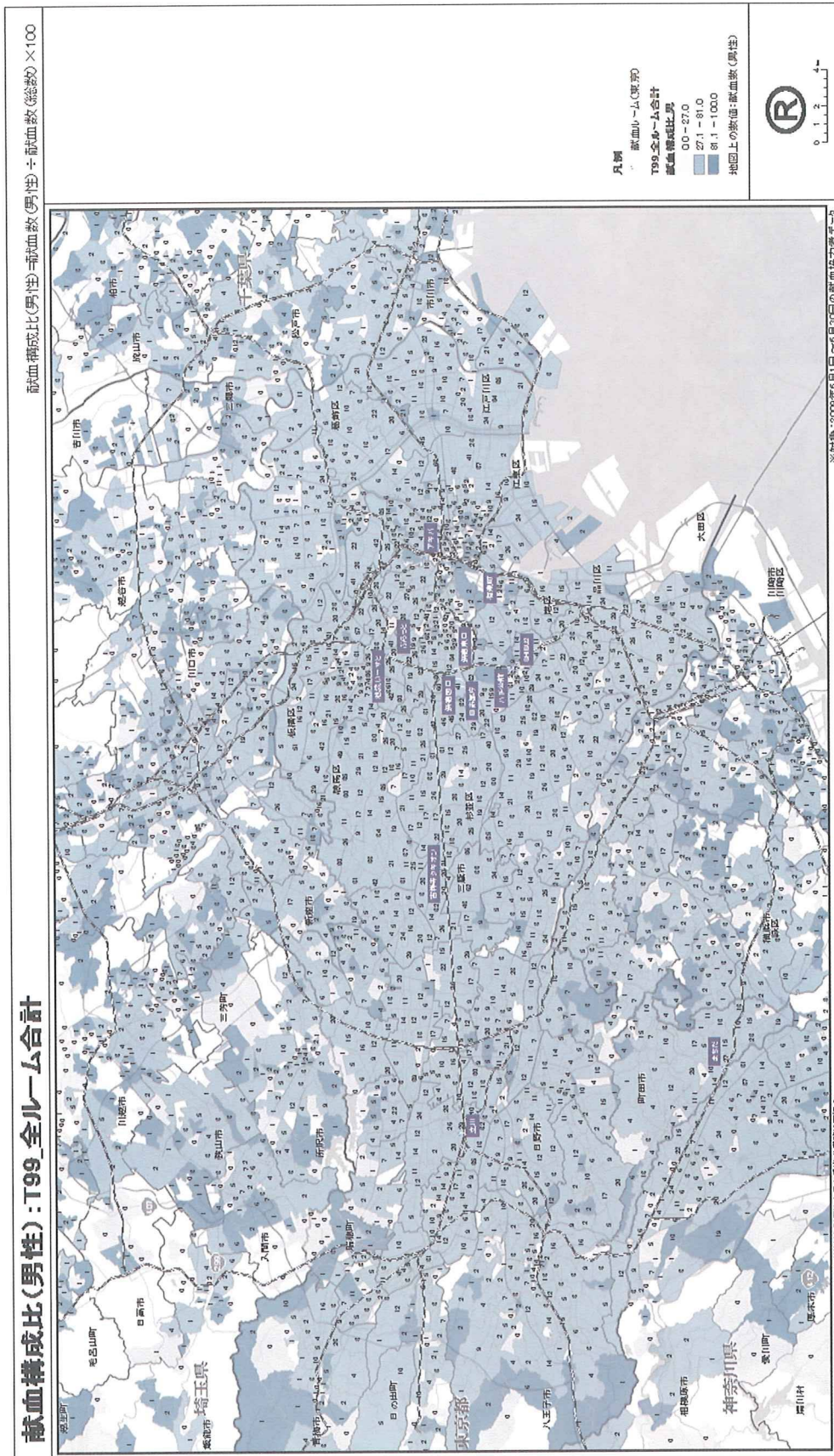




図 2 1 9 献血構成比(女性)(東京都全ルーム)

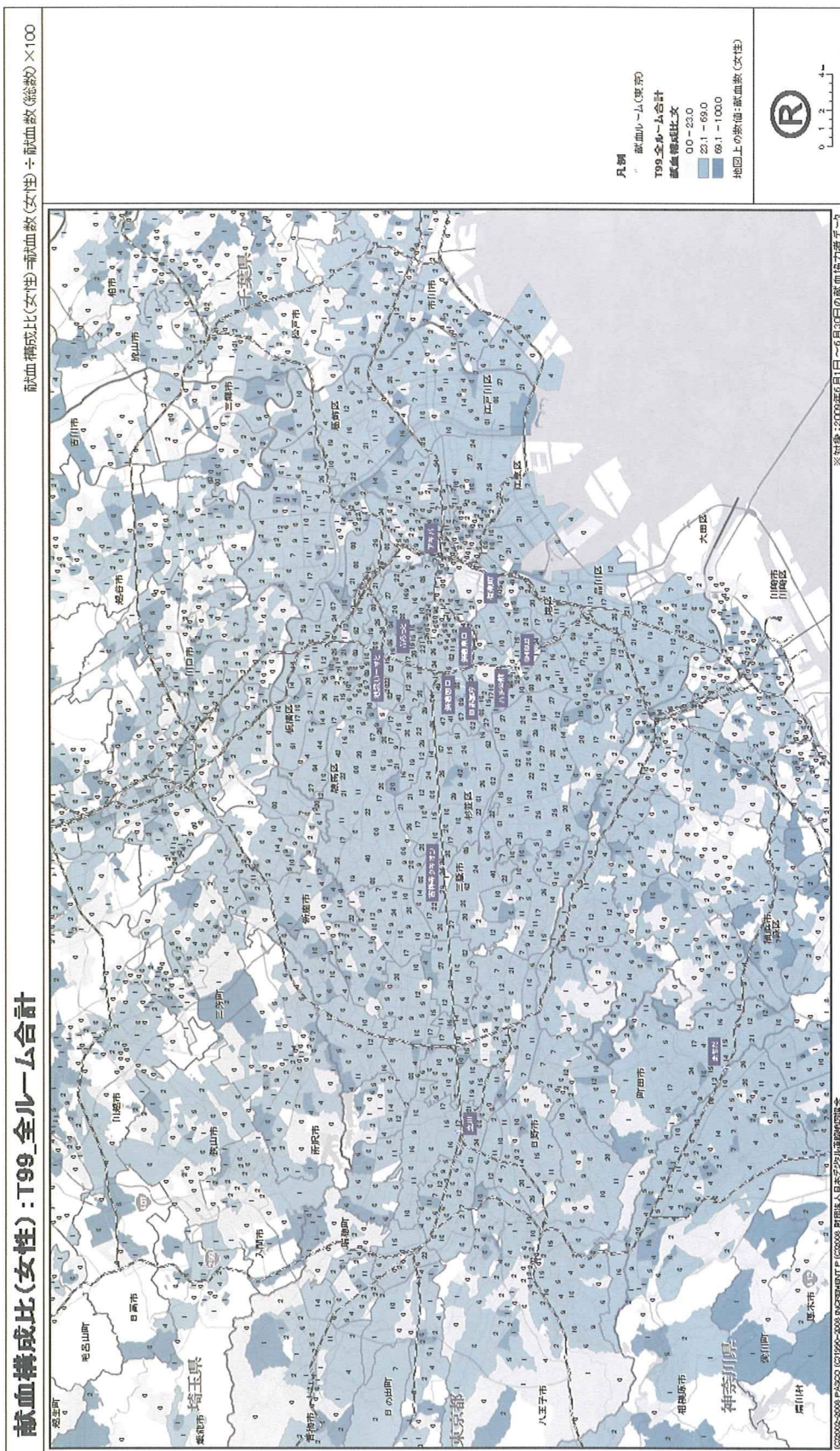




図 2 2 0 献血構成比 (10 歳代) (東京都全ルーム)

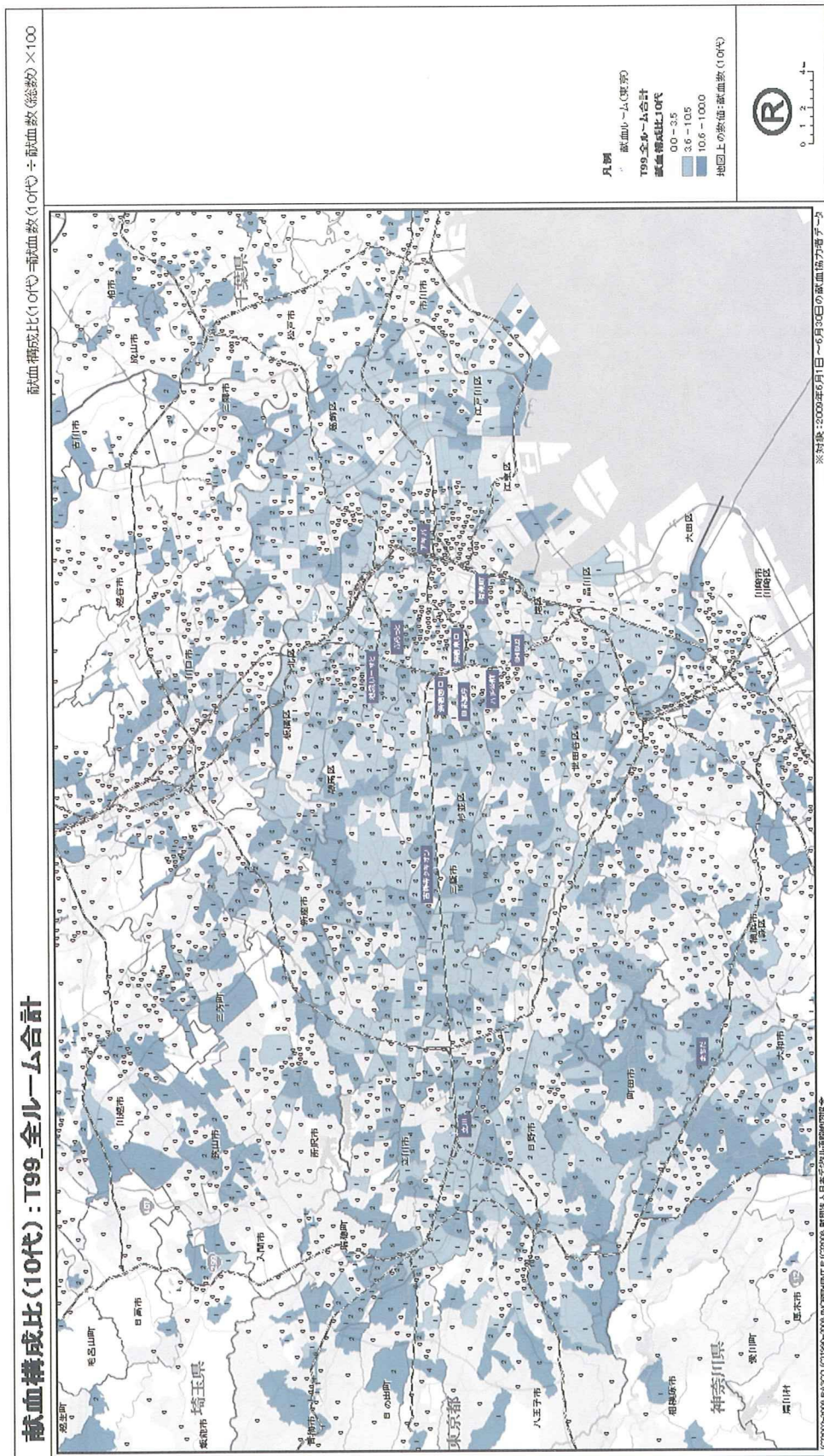




図 2 2 1 献血構成比 (20 歳代) (東京都全ルーム)

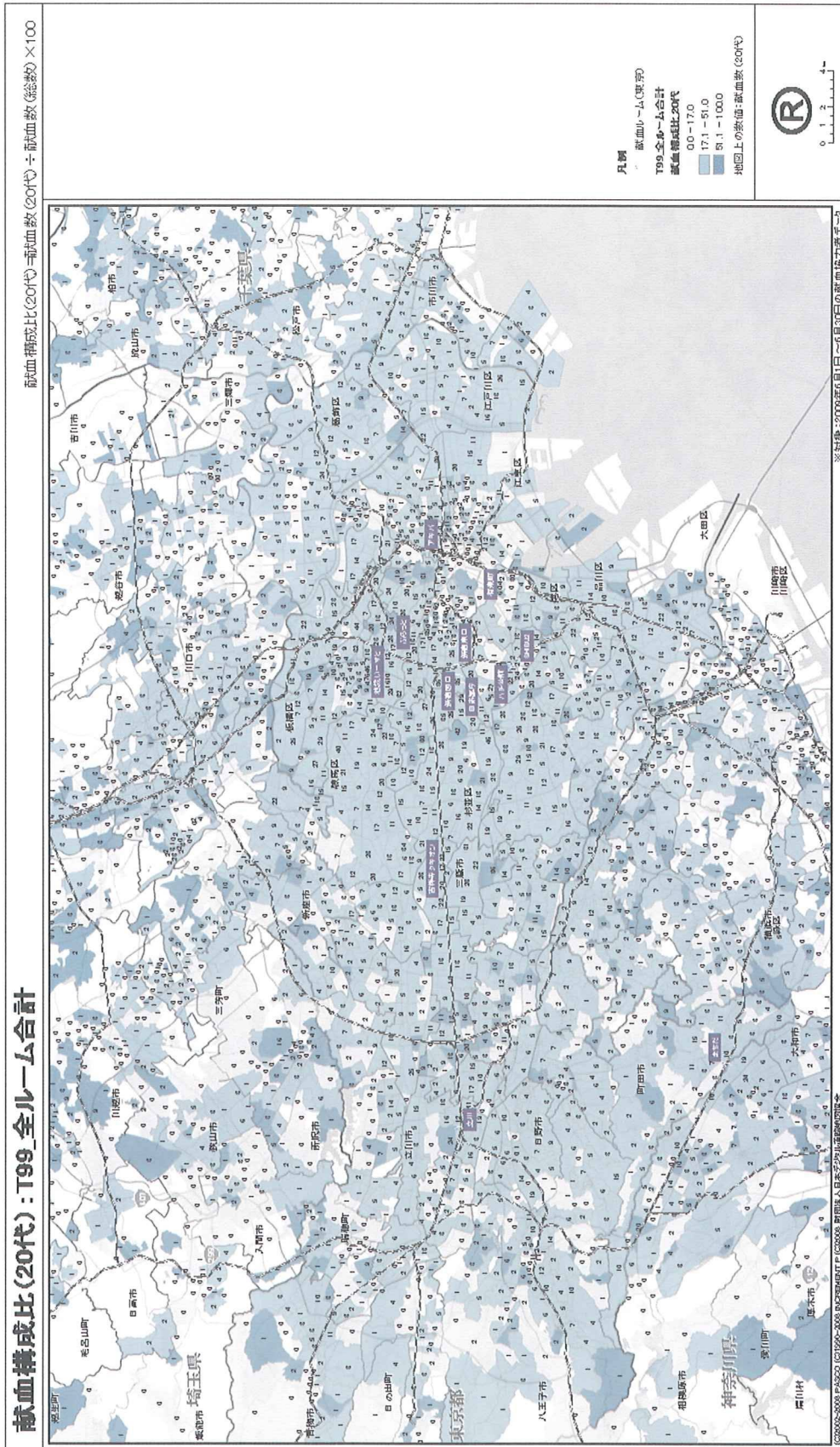




図 2.2.2 献血構成比 (30 歳代) (東京都全ルーム)

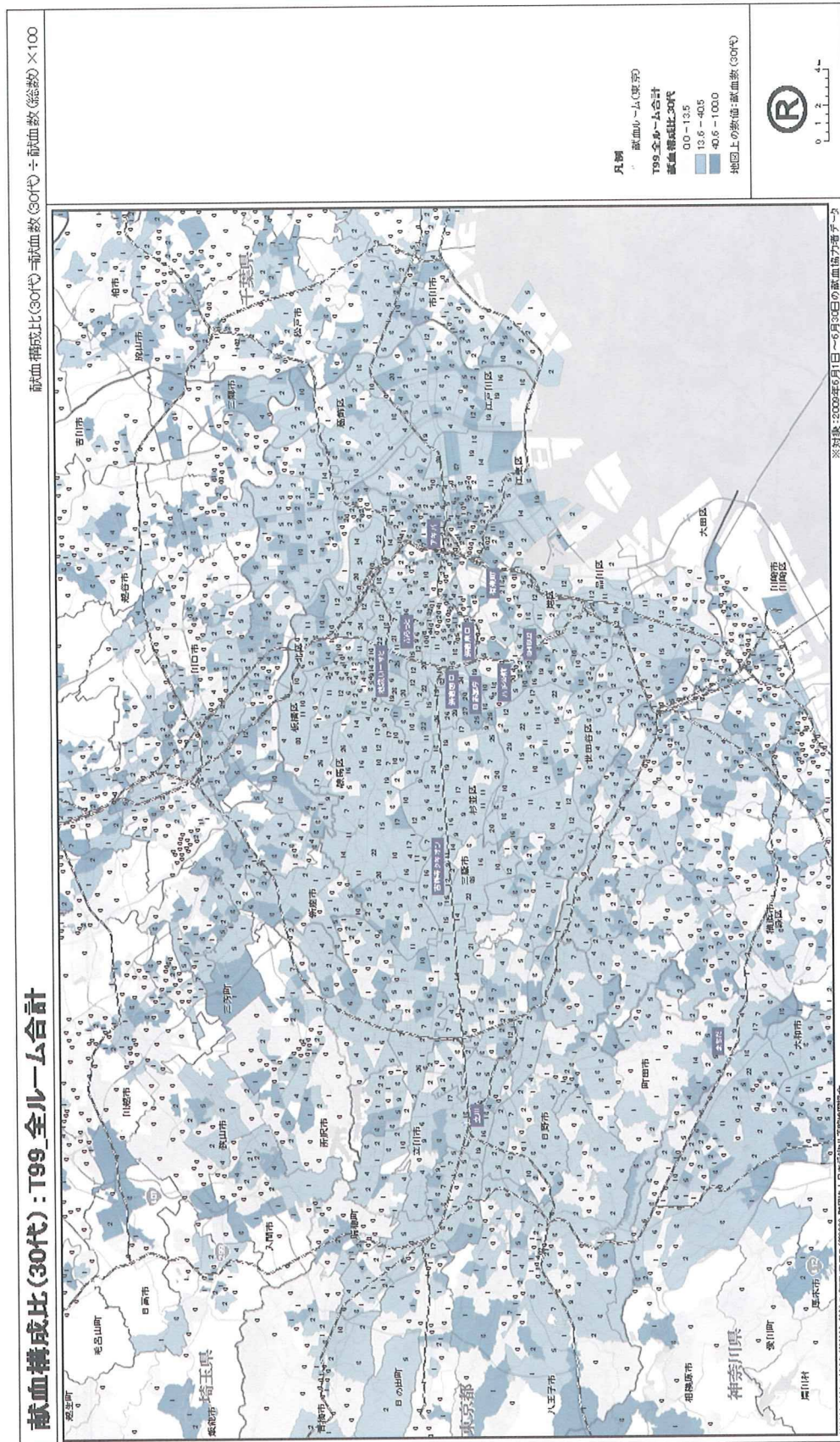




図 2 2 3 献血構成比 (40 歳代) (東京都全ルーム)

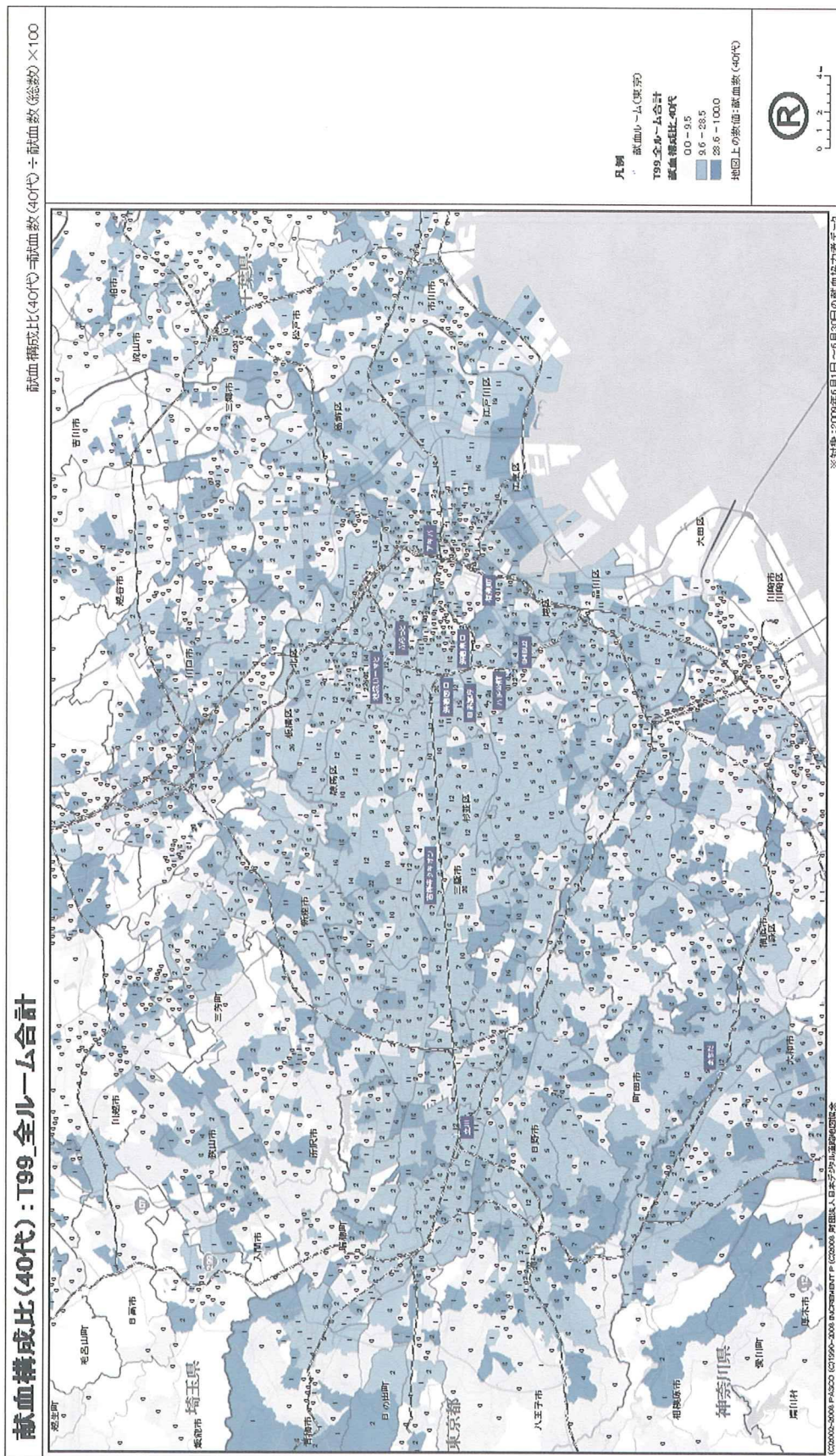




図 2 2 4 献血構成比 (50 歳代) (東京都全ルーム)

