

図 6.5 献血構成比（学生）(SIBU2)

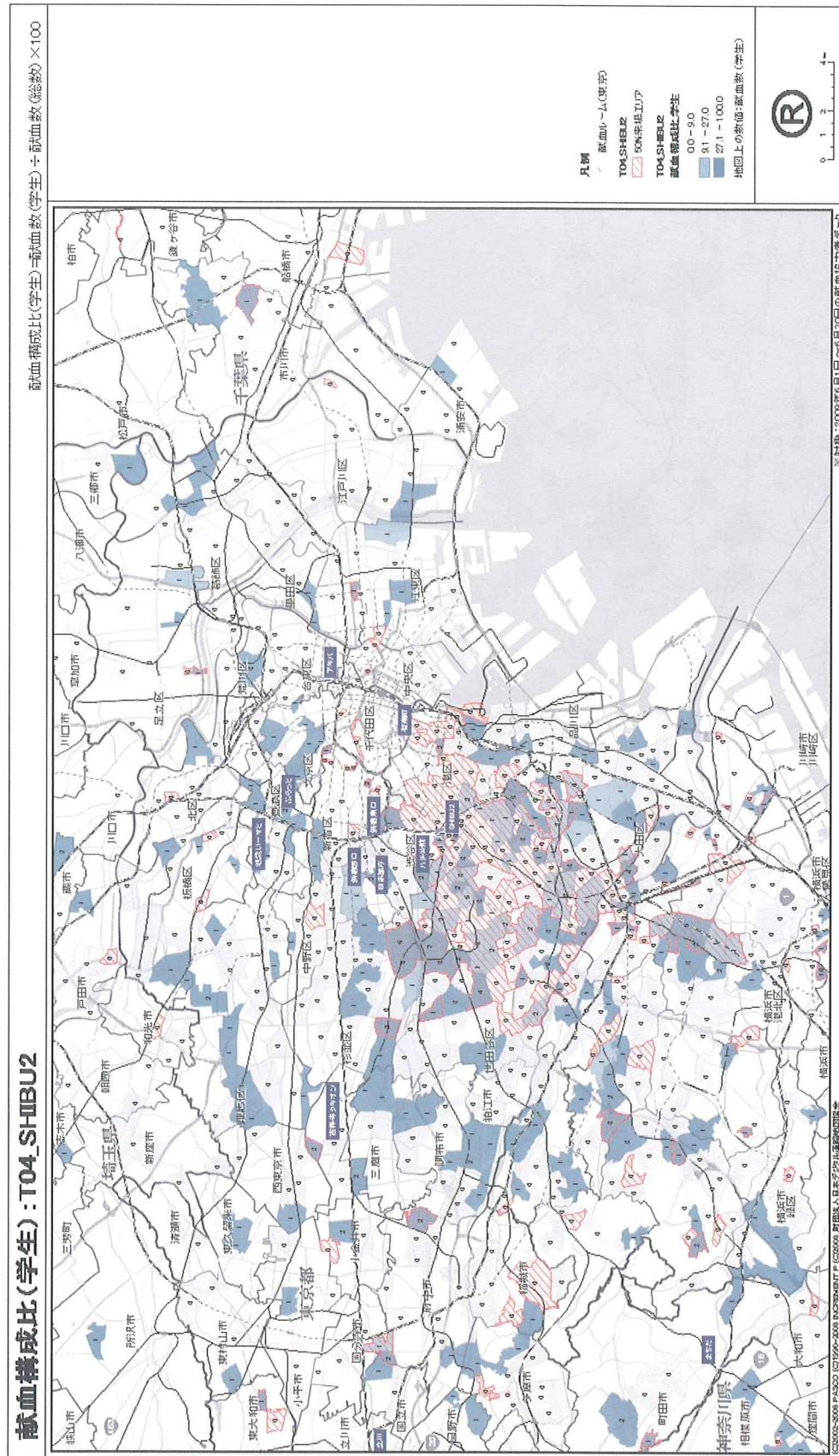


図 6 6 献血構成比（主婦）（SIBU2）

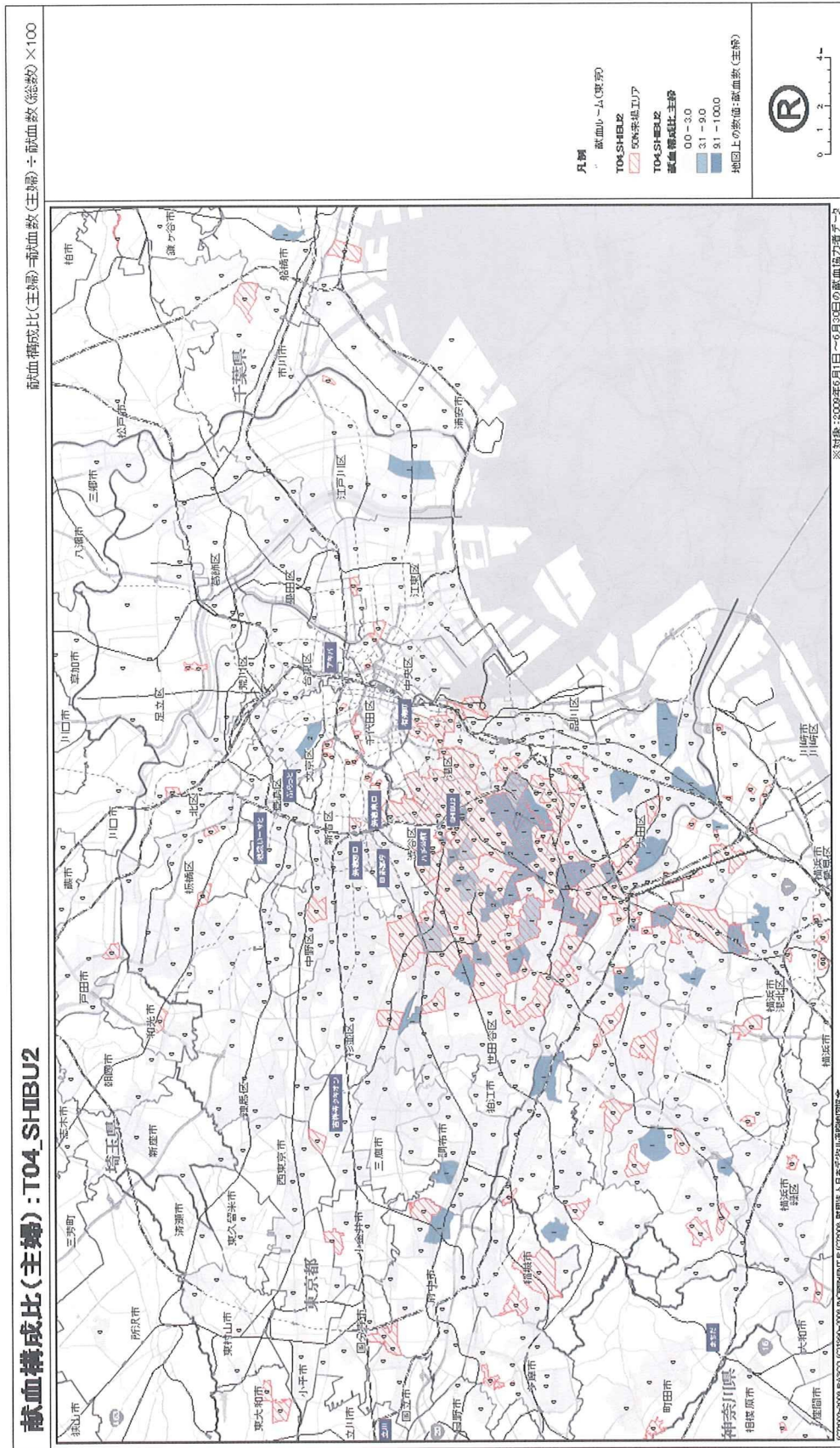


図 6 7 献血構成比（その他職業）（SIBU2）

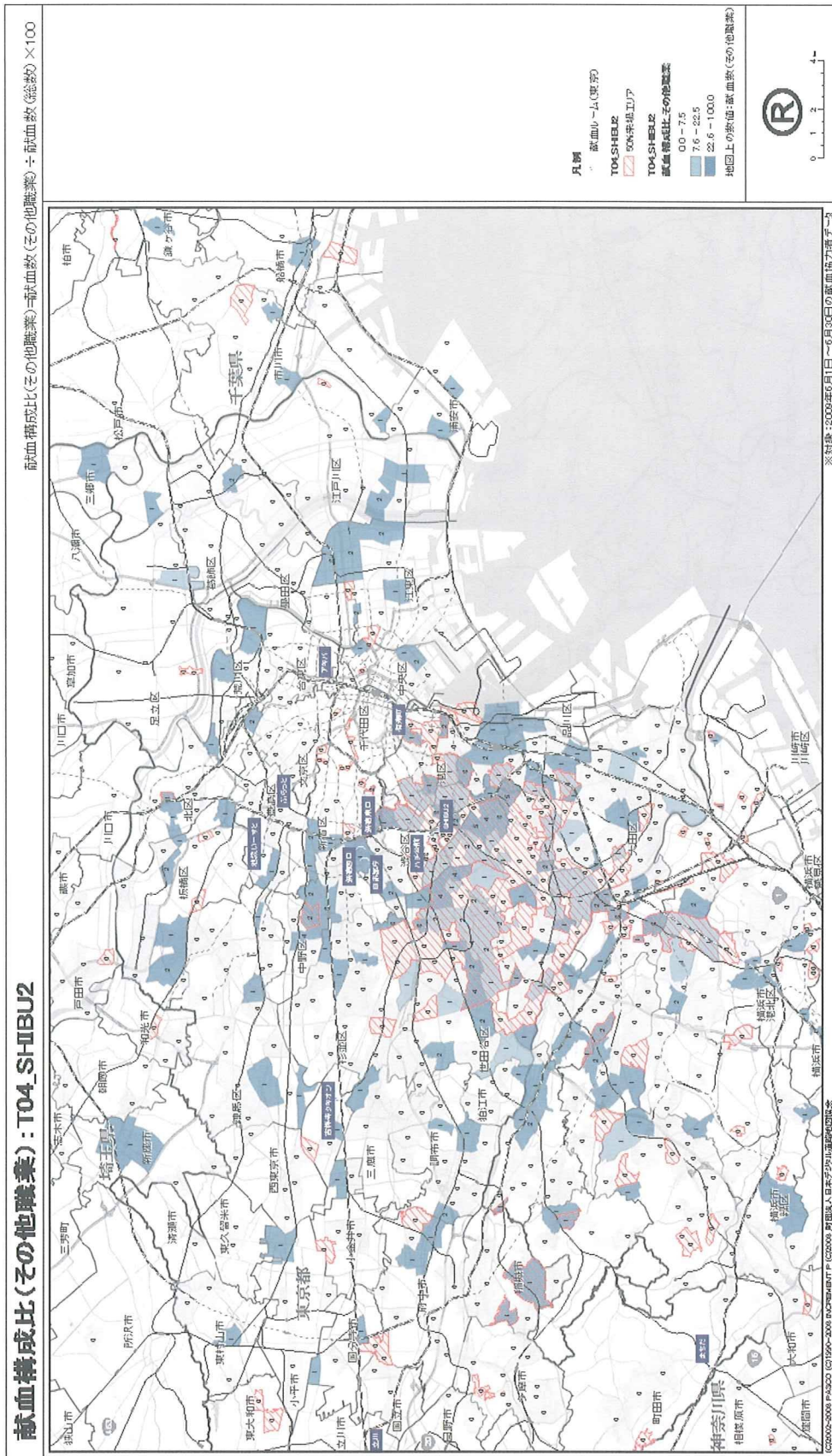


図 6 8 献血構成比 (200mL 献血希望) (SIBU2)

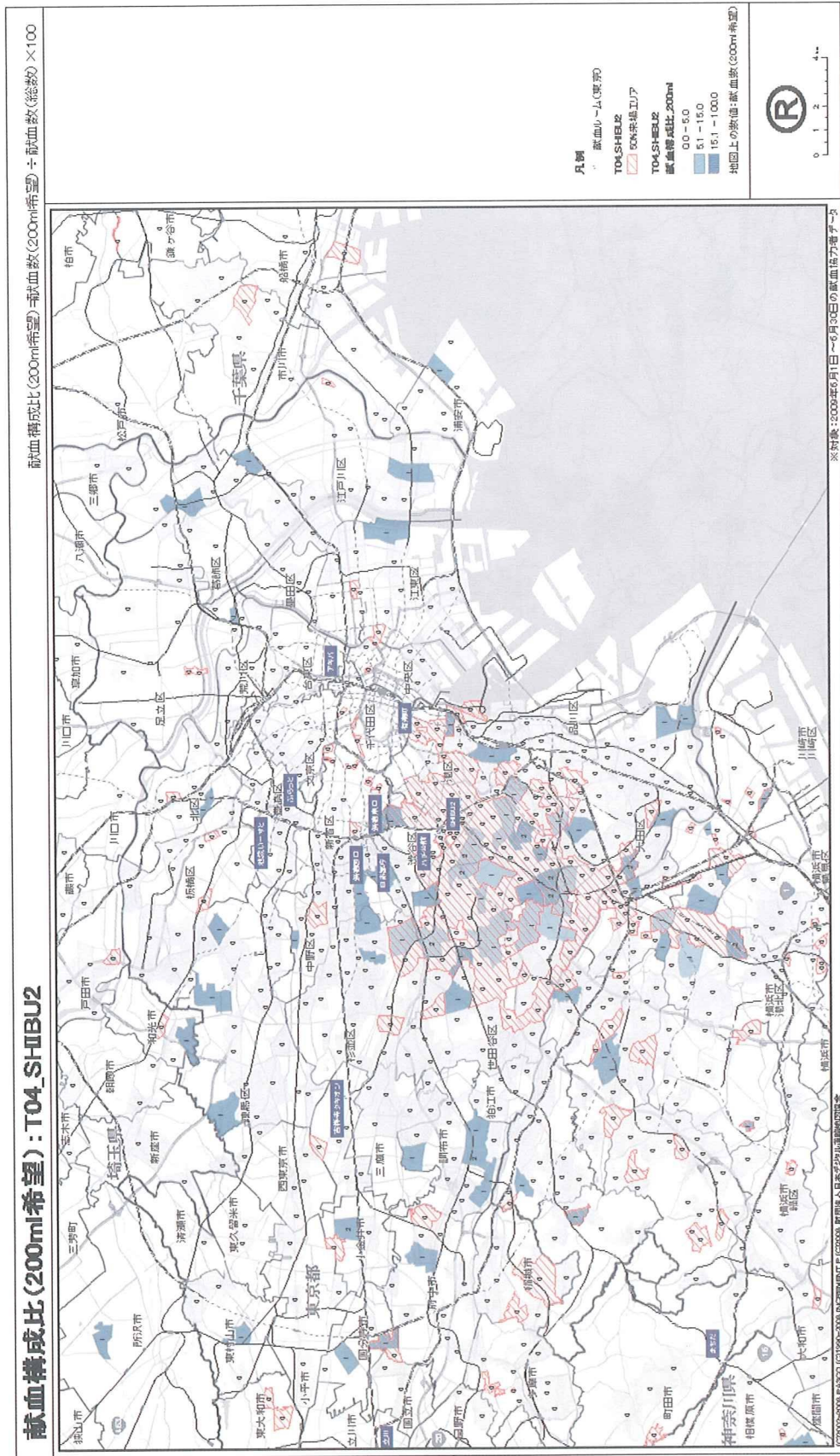


図 6.9 献血構成比 (400mL 献血希望) (SIBU2)

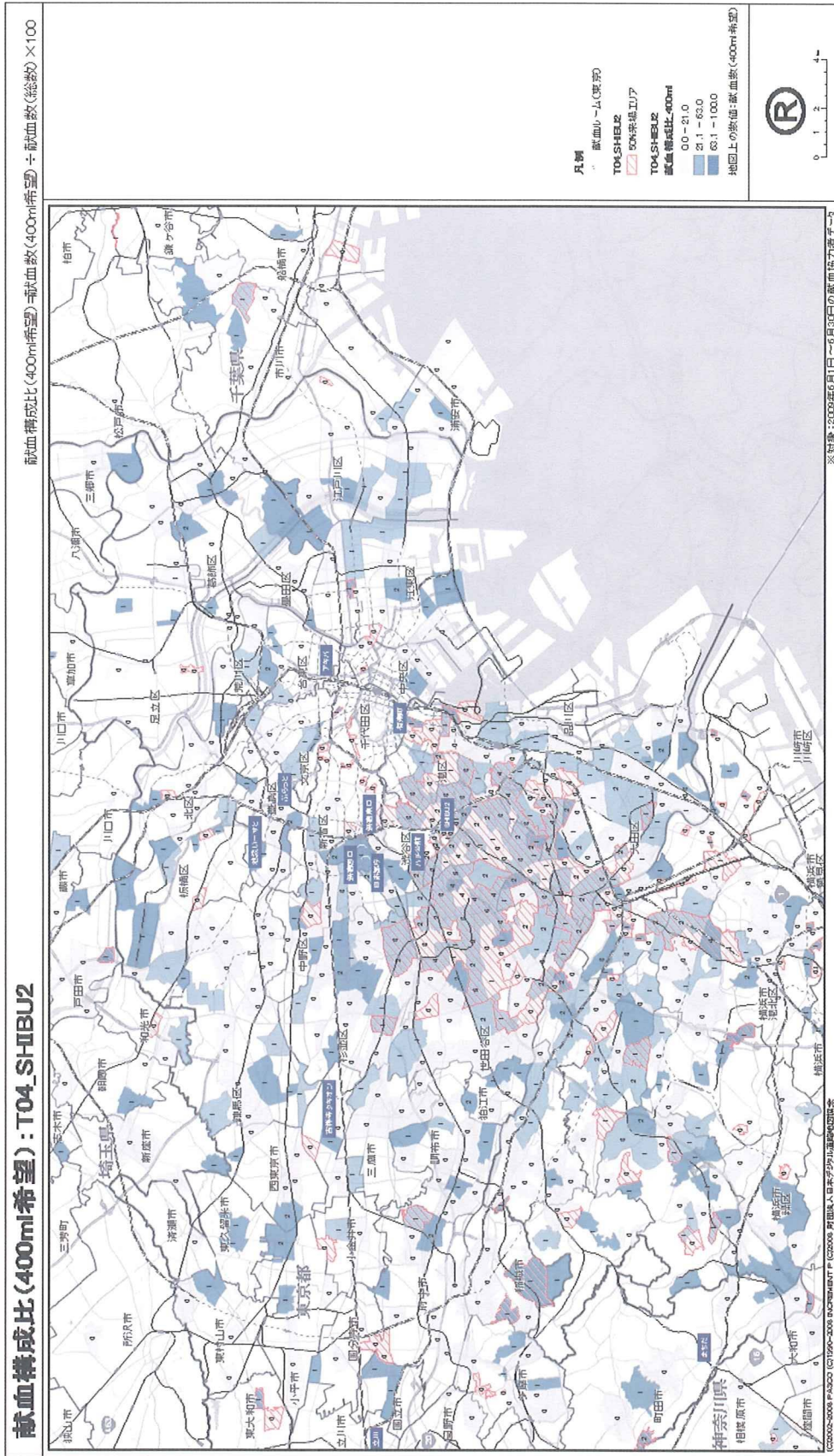


図 7 0 献血構成比（血小板献血希望）（SIBU2）

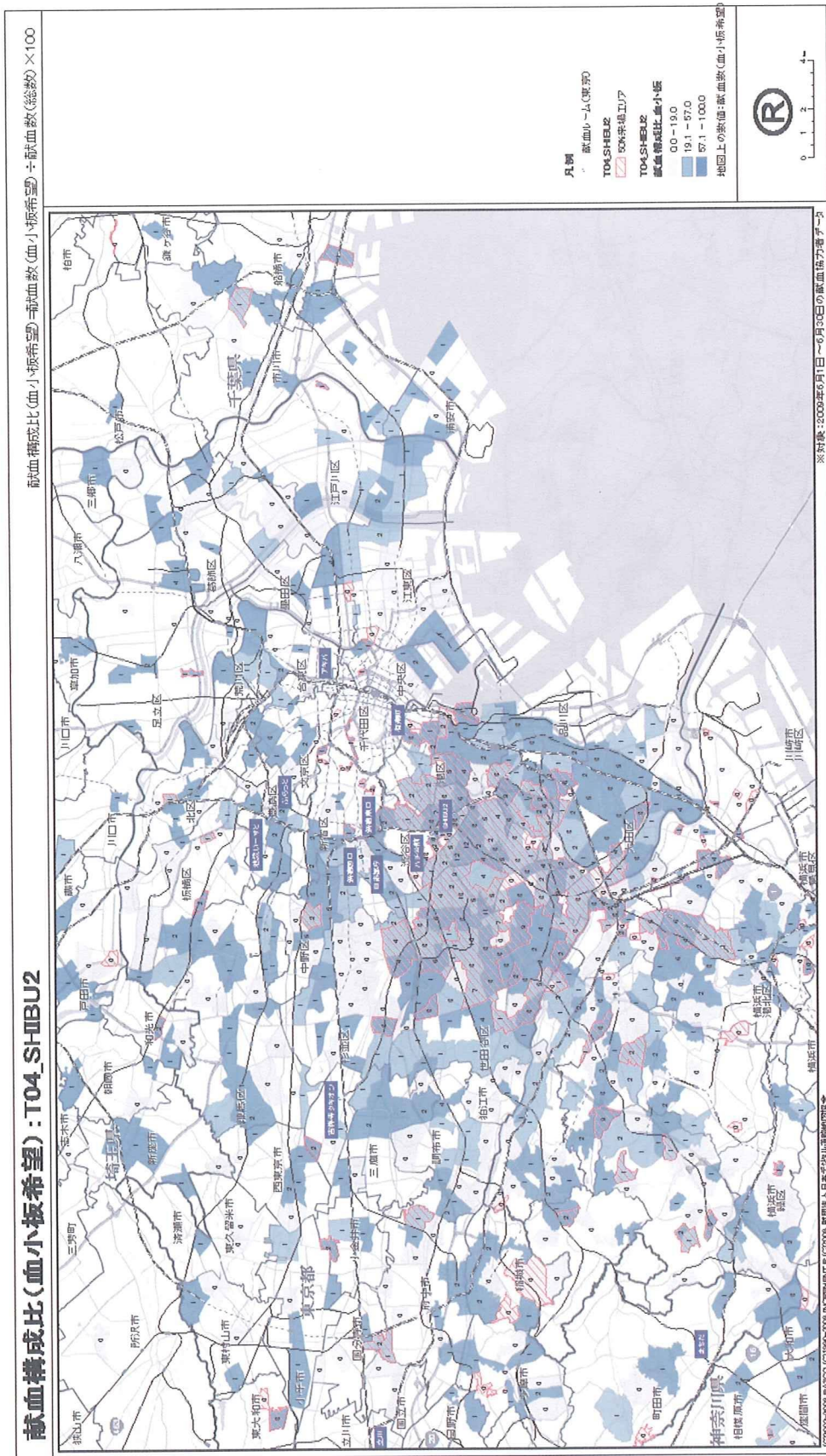


図 7 1 献血構成比（血漿献血希望）（SIBU2）

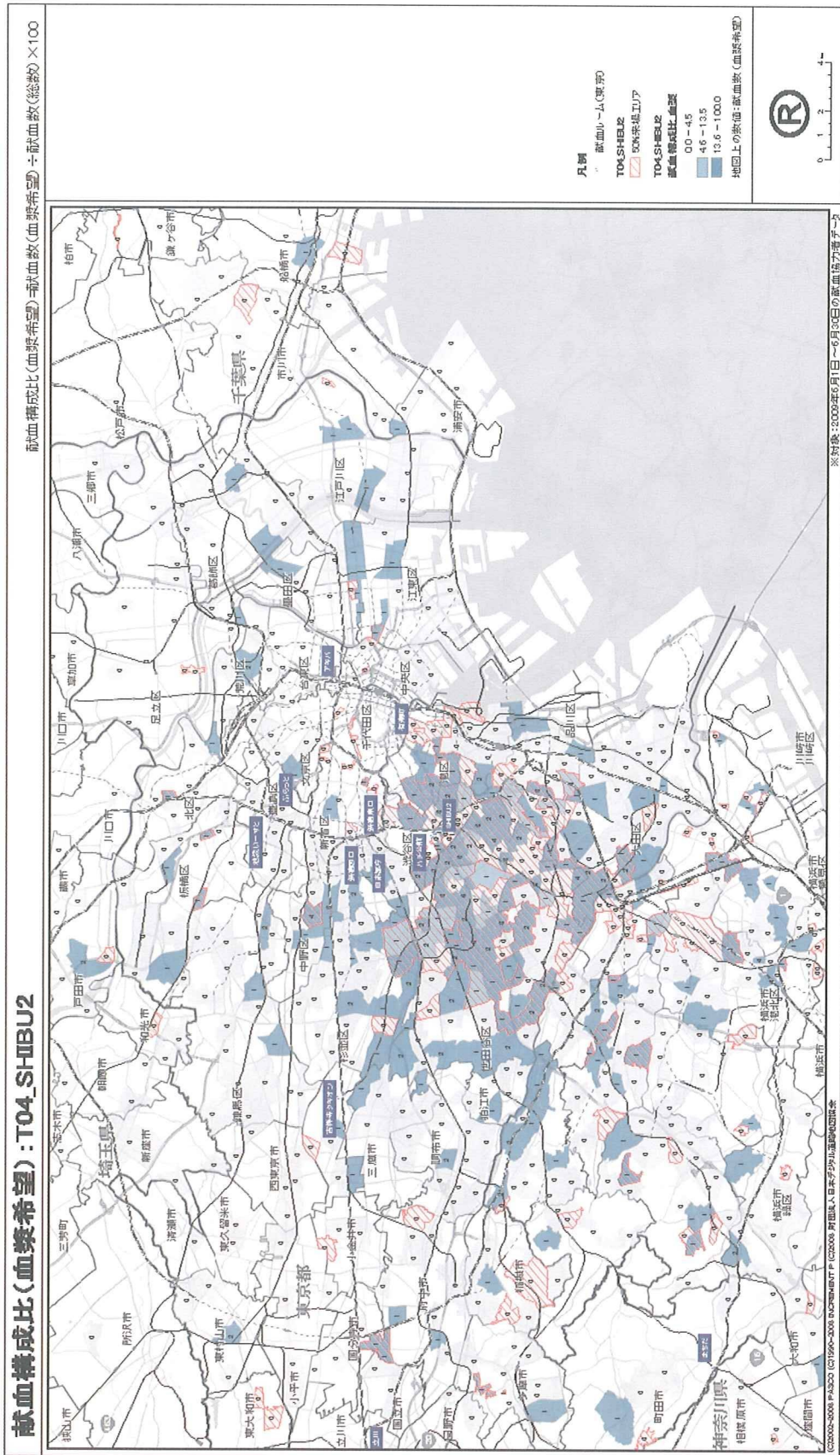


図 7 2 休日／平日割合 (SIBU2)

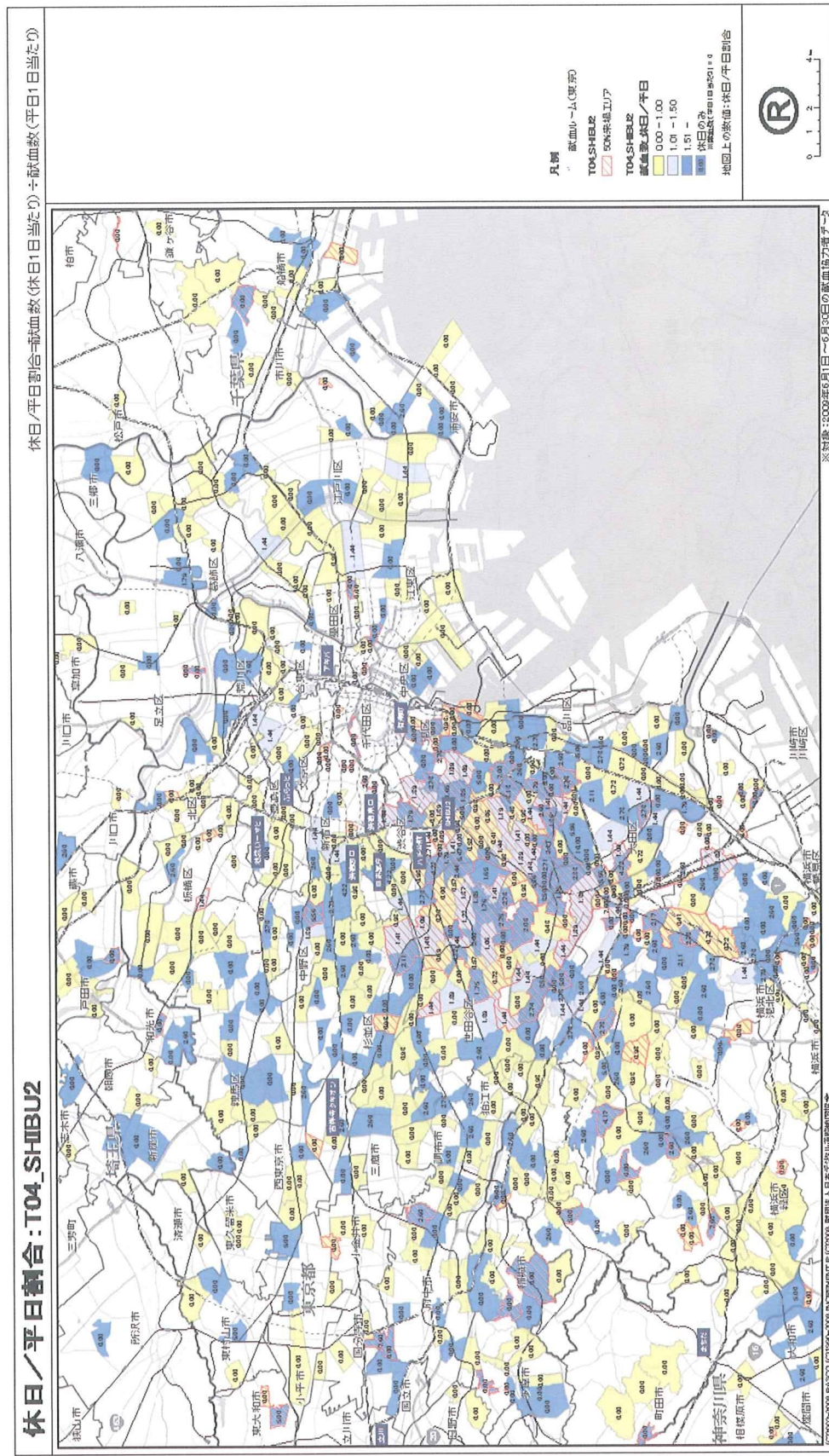




図 7 3 献血可能人口1万人あたりの献血者数（ハチ公前）

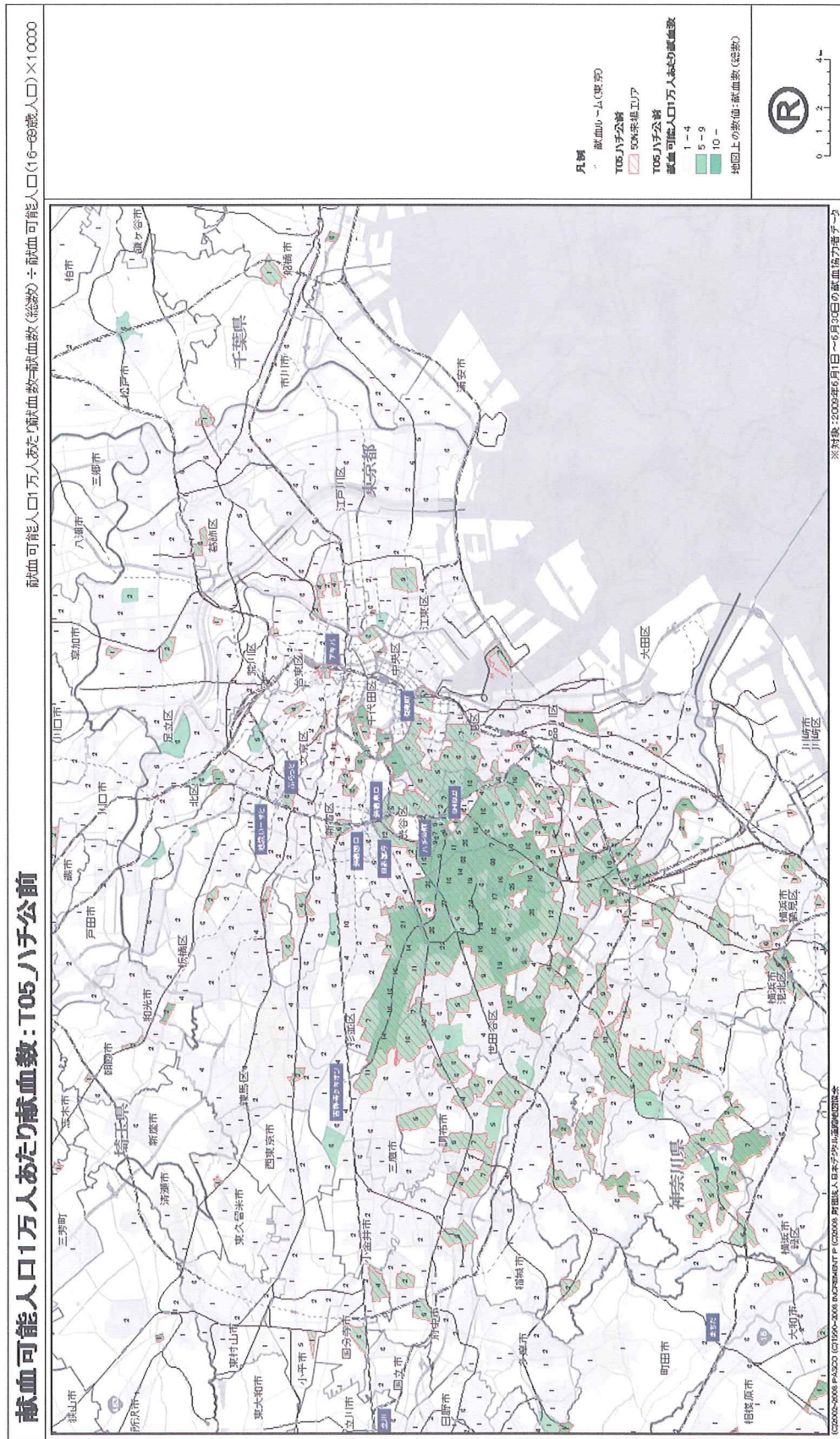


図 7 4 献血構成比（男性）（ハチ公前）

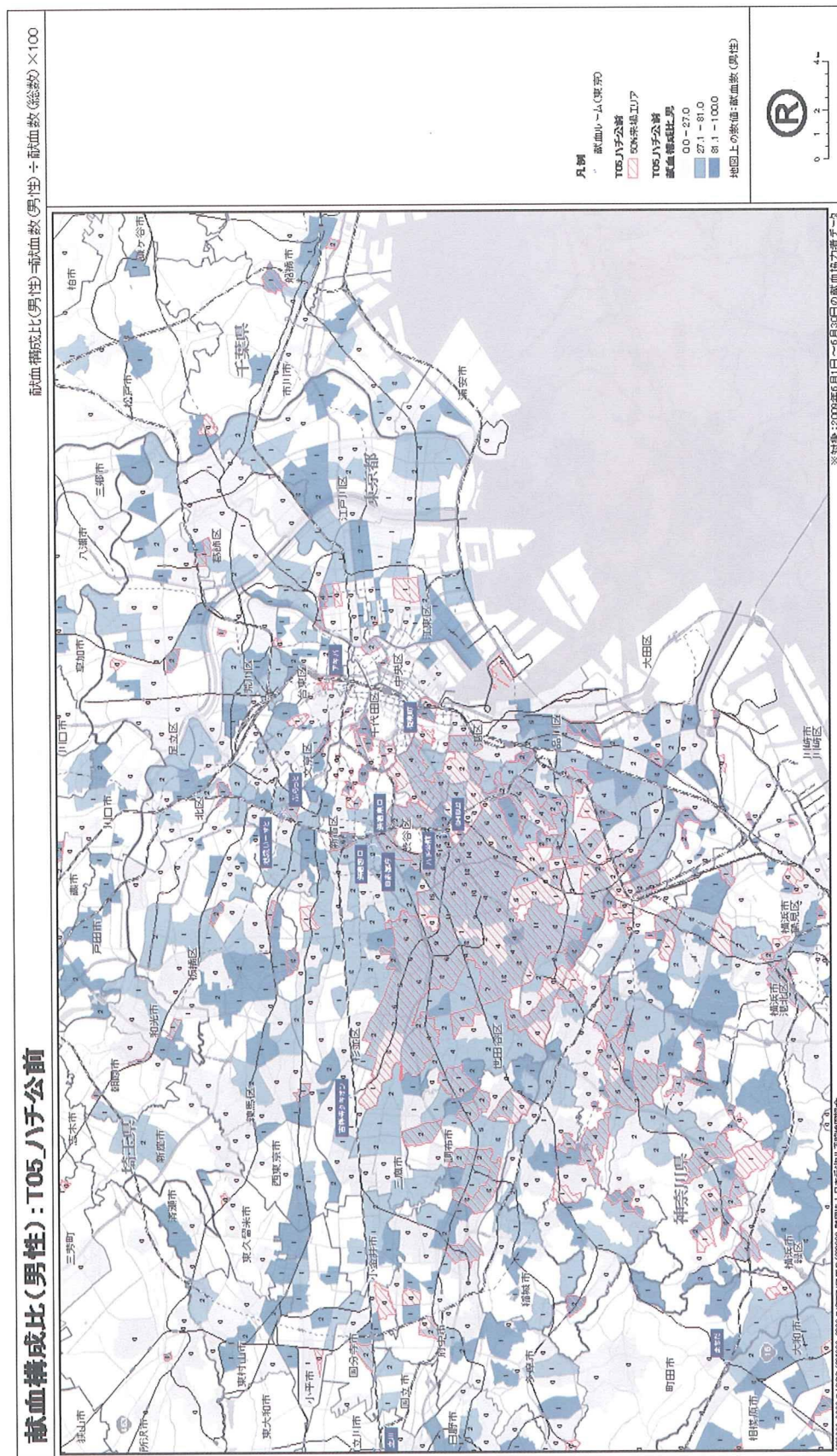


図 7.5 献血構成比（女性）（ハチ公前）

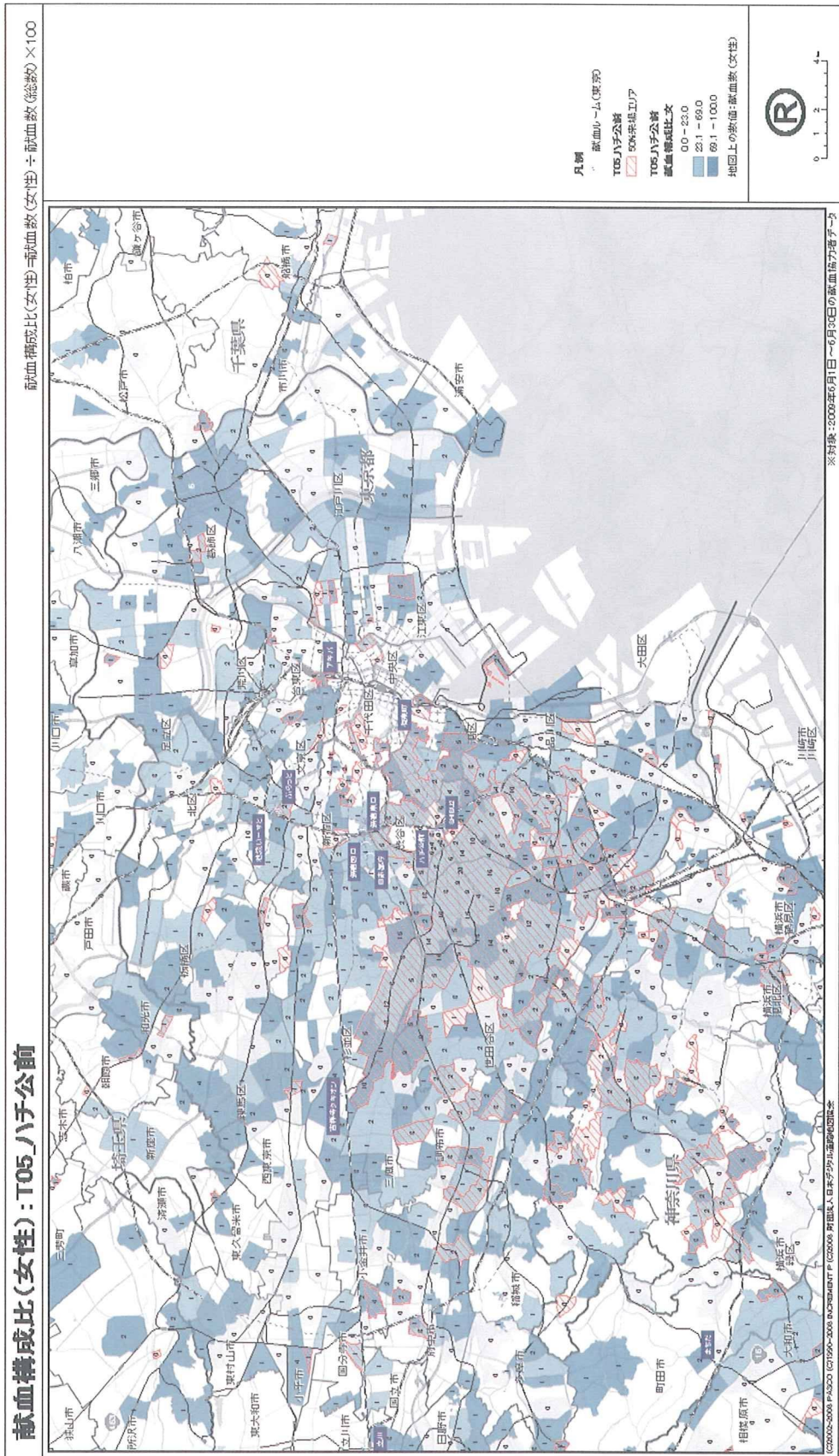


図 7 6 献血構成比 (10 歳代) (ハチ公前)

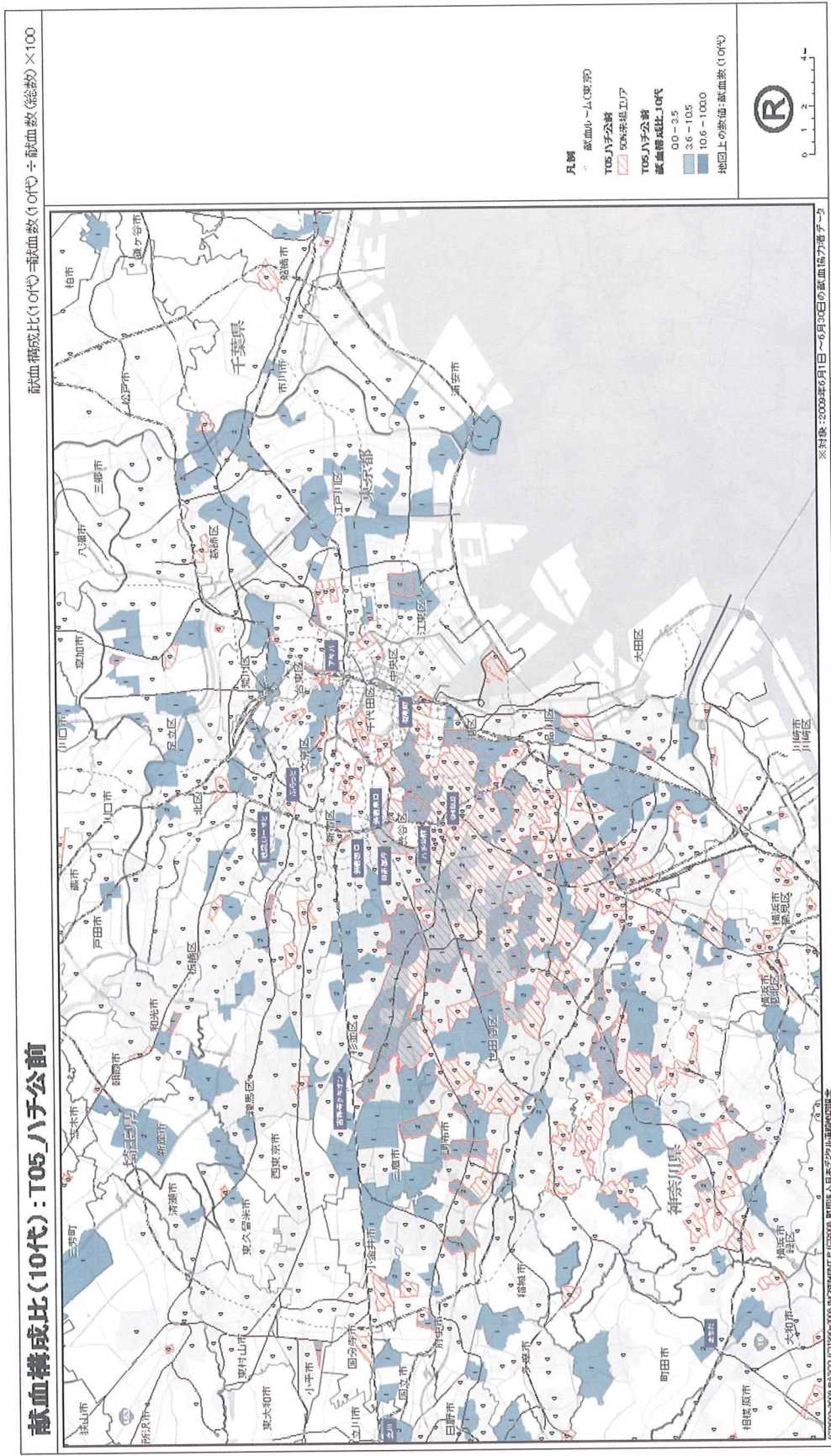


図 7 7 献血構成比 (20 歳代) (ハチ公前)

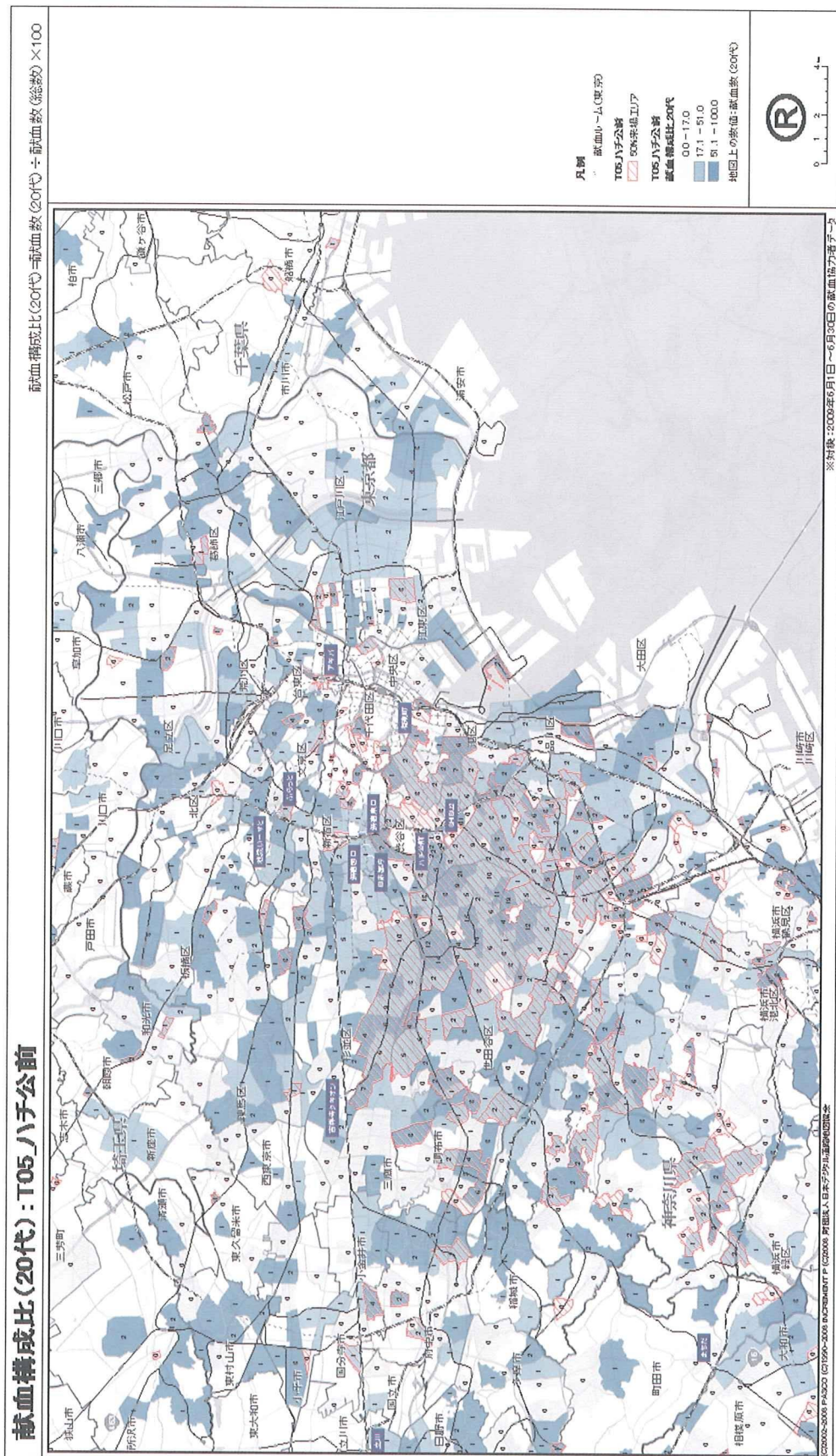


图 7 8 献血構成比 (30 歳代) (ハチ公前)

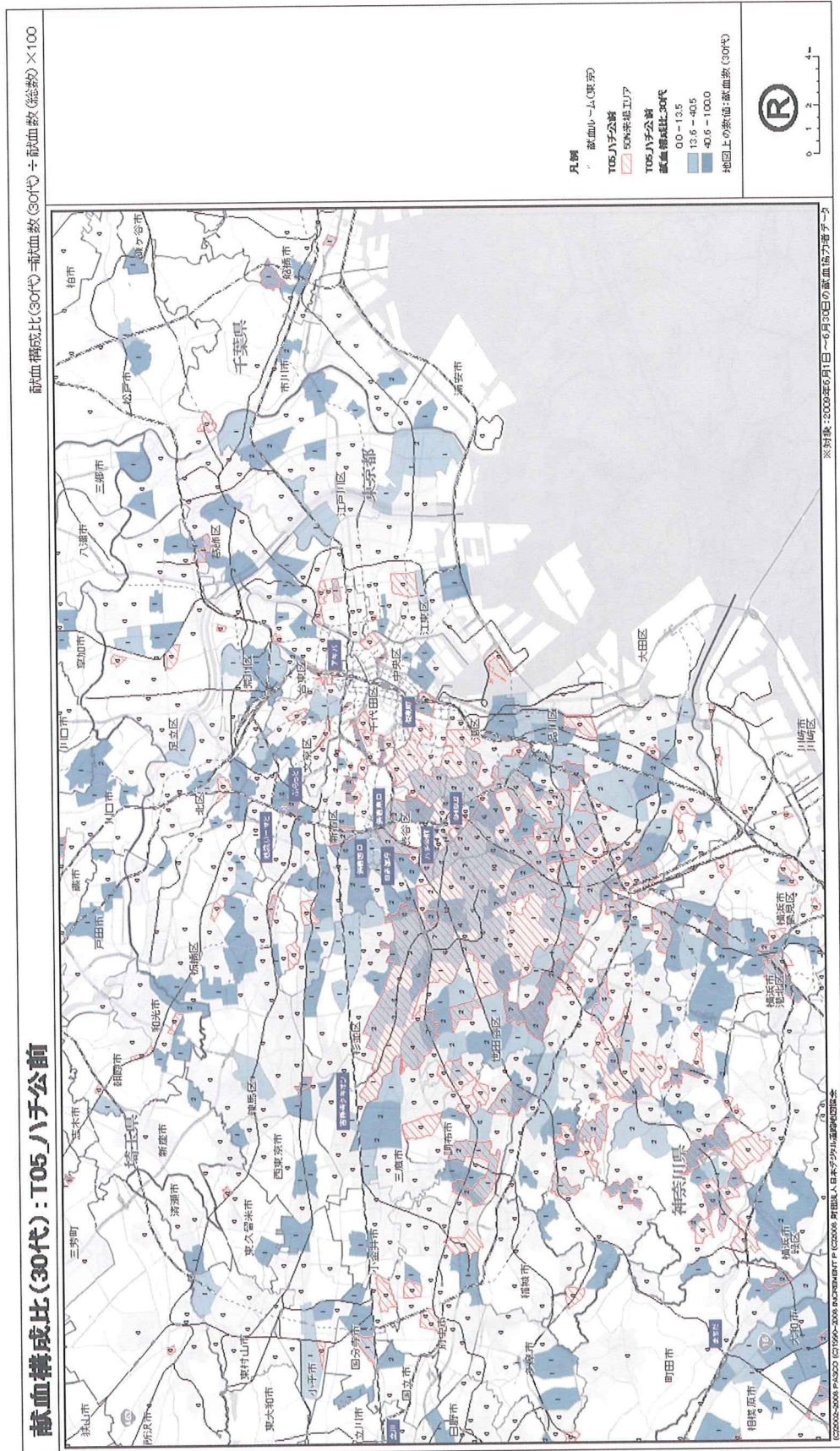


図 7 9 献血構成比 (40 歳代) (ハチ公前)

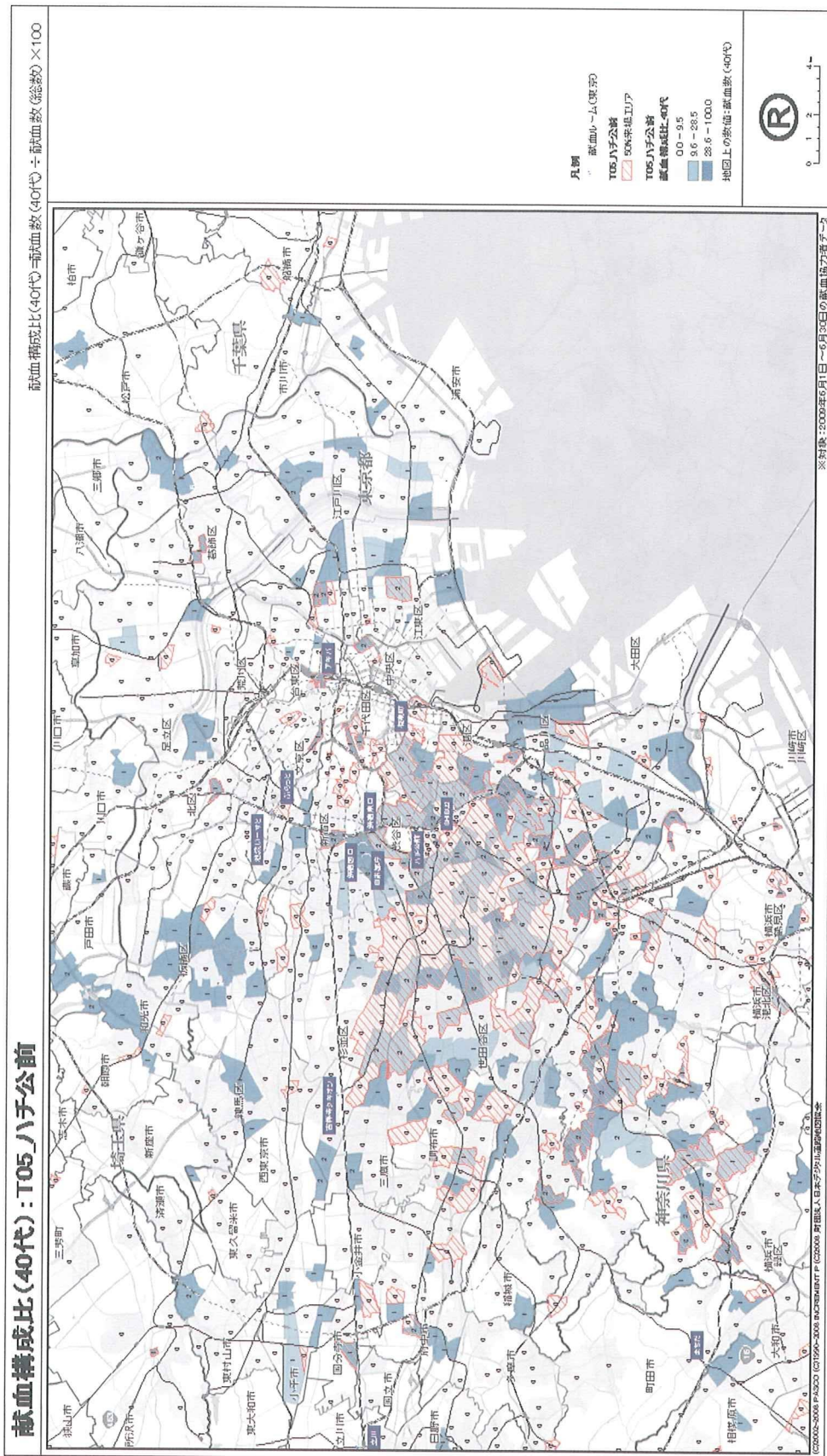


図 8 0 献血構成比 (50 歳代) (ハチ公前)

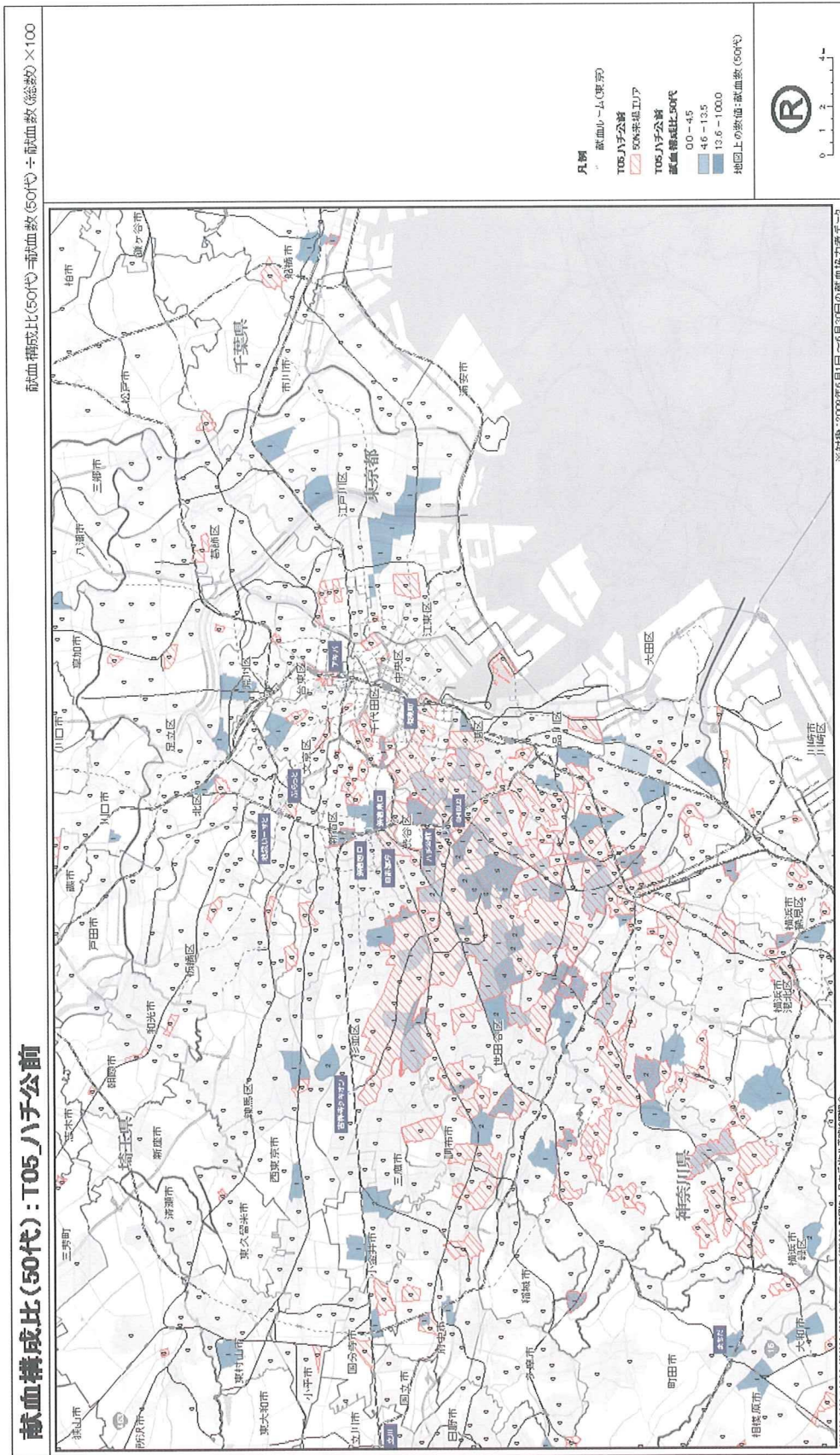




図 8 1 献血構成比 (60 歳代) (ハチ公前)

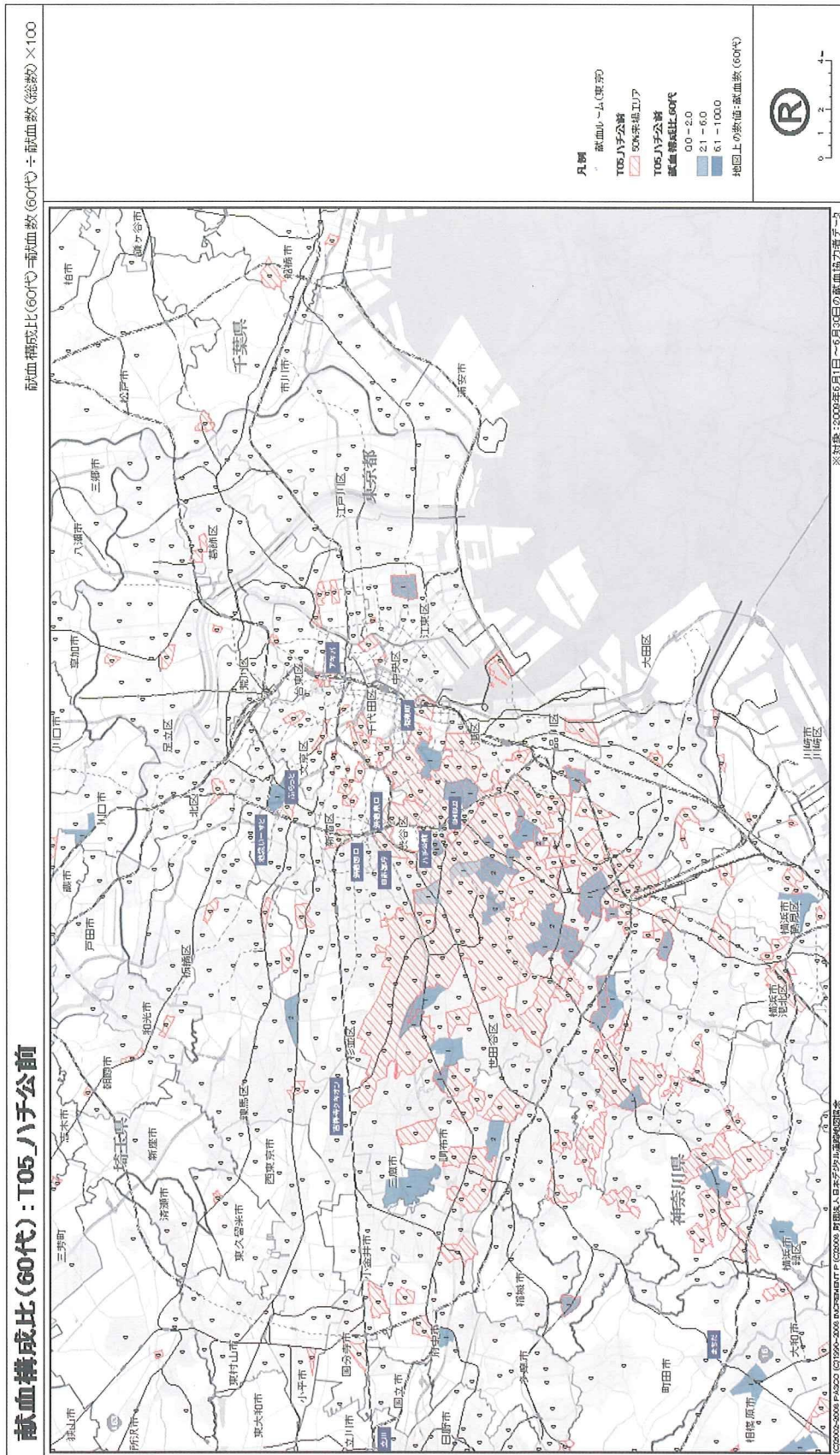


図 8 2 献血構成比（就業者）（ハチ公前）

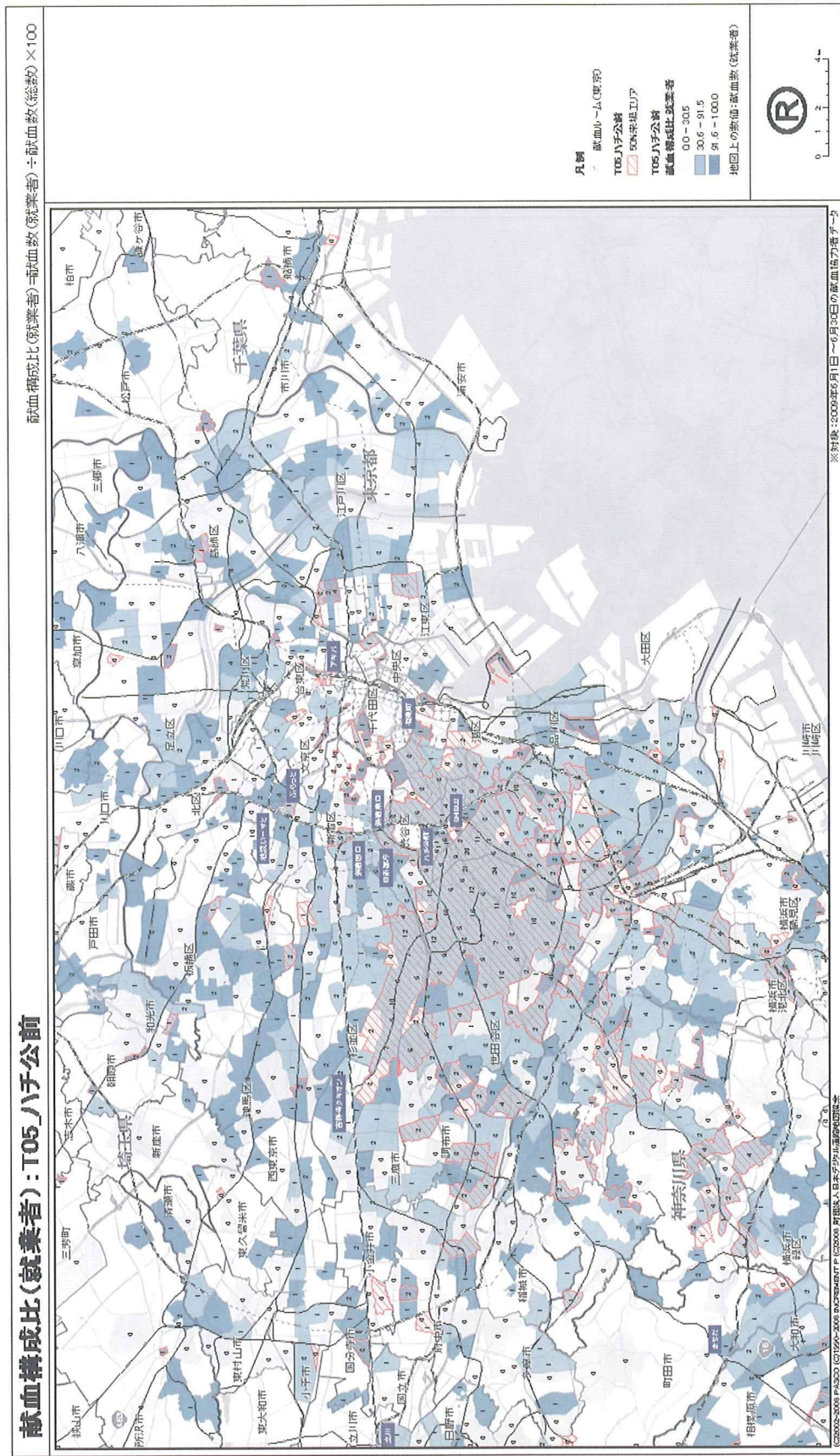


図 8-3 献血構成比（学生）（ハチ公前）

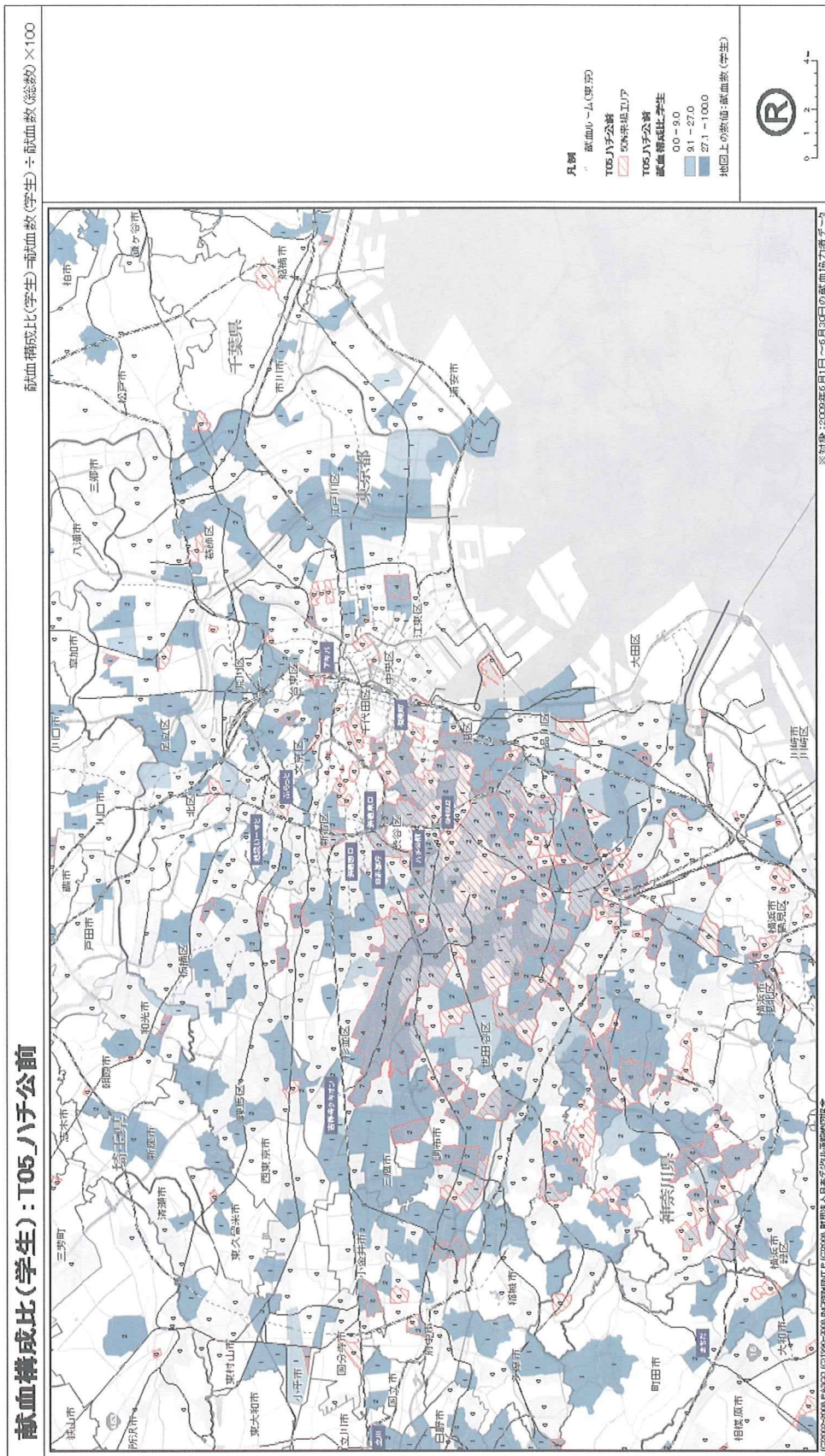


図 8 4 献血構成比（主婦）（ハチ公前）

