

図 4 5 献血構成比 (60 歳代) (都庁)

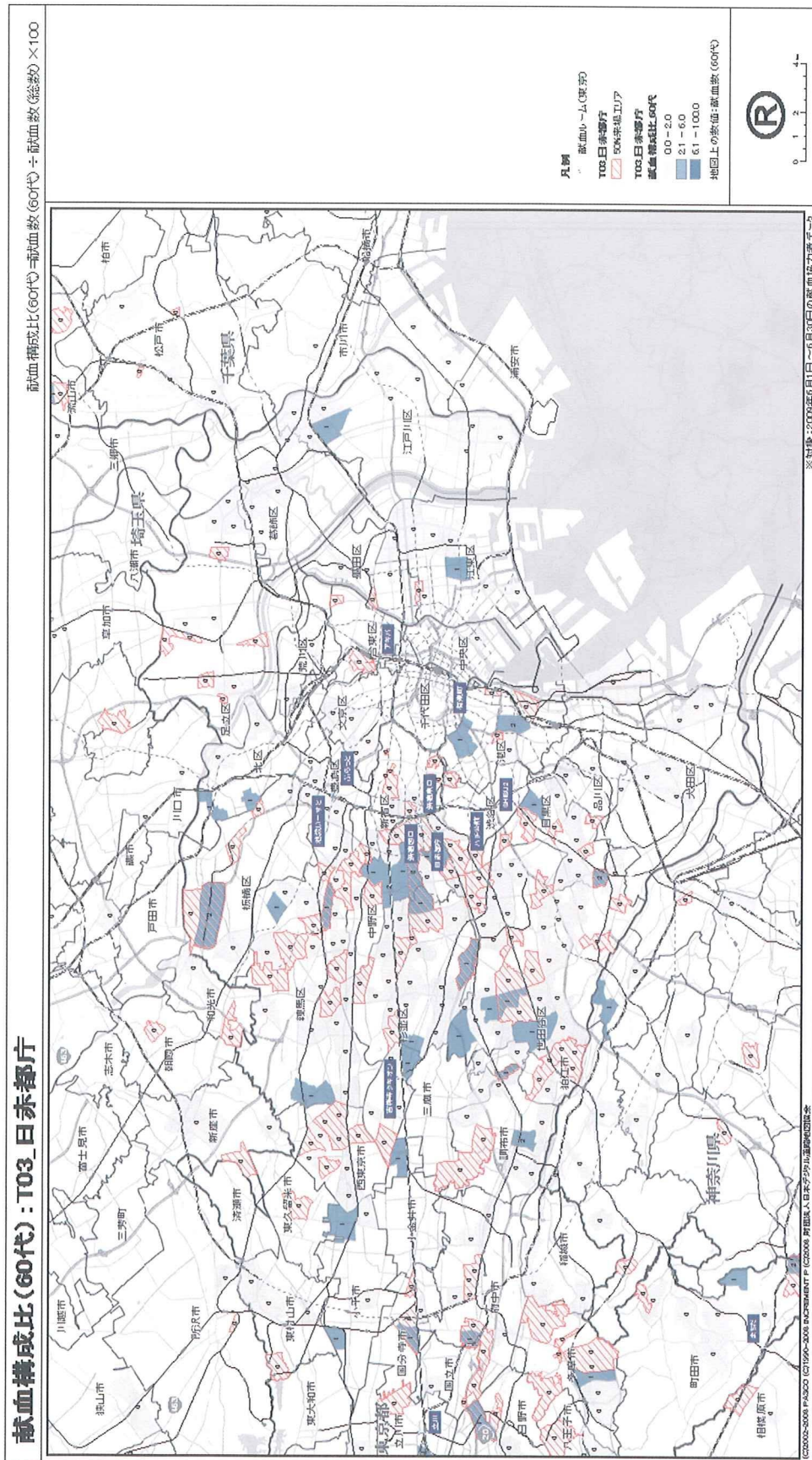


図 4 6 献血構成比（就業者）（都庁）

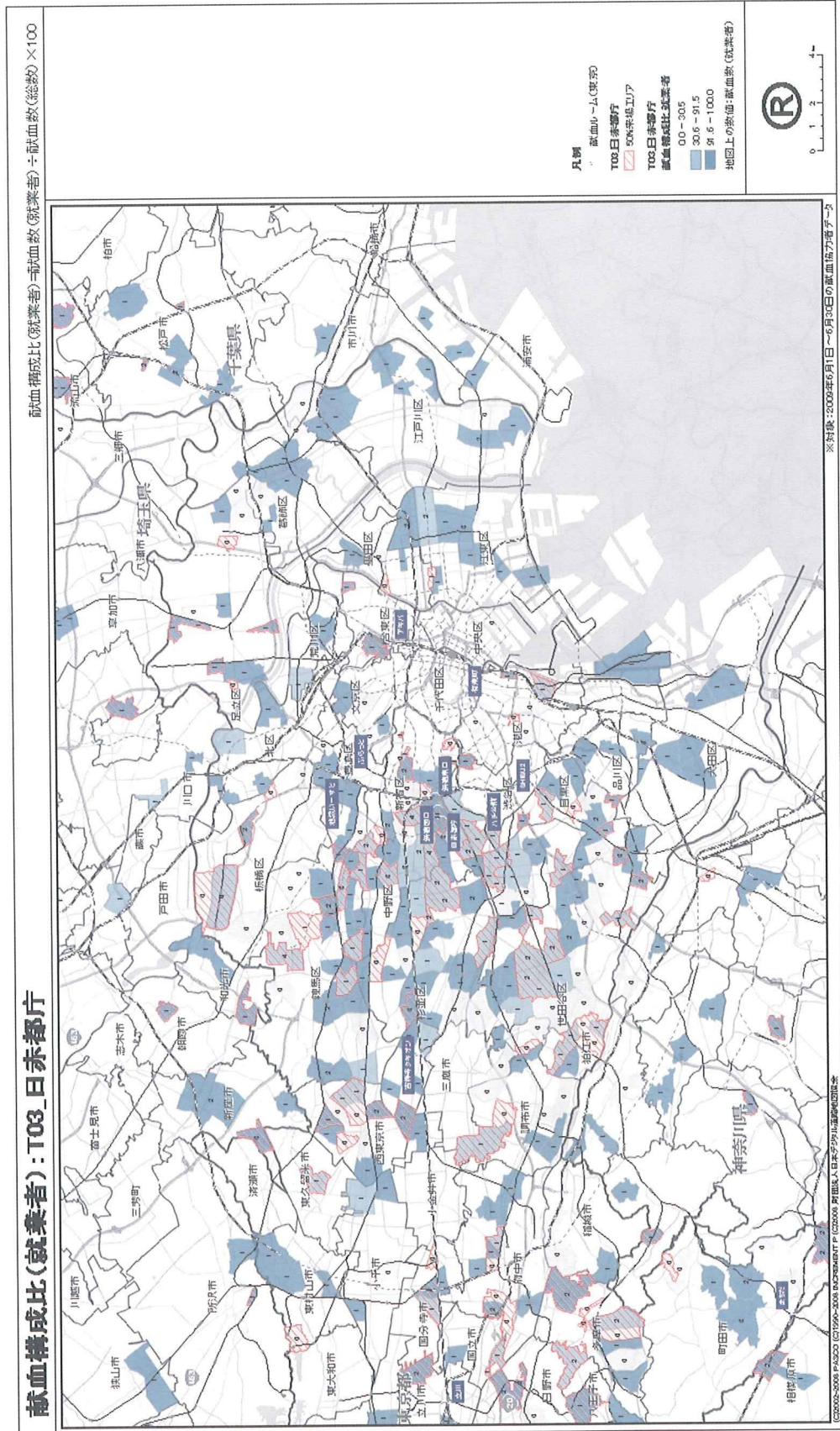


图 4 7 献血构成比（学生）（都庁）

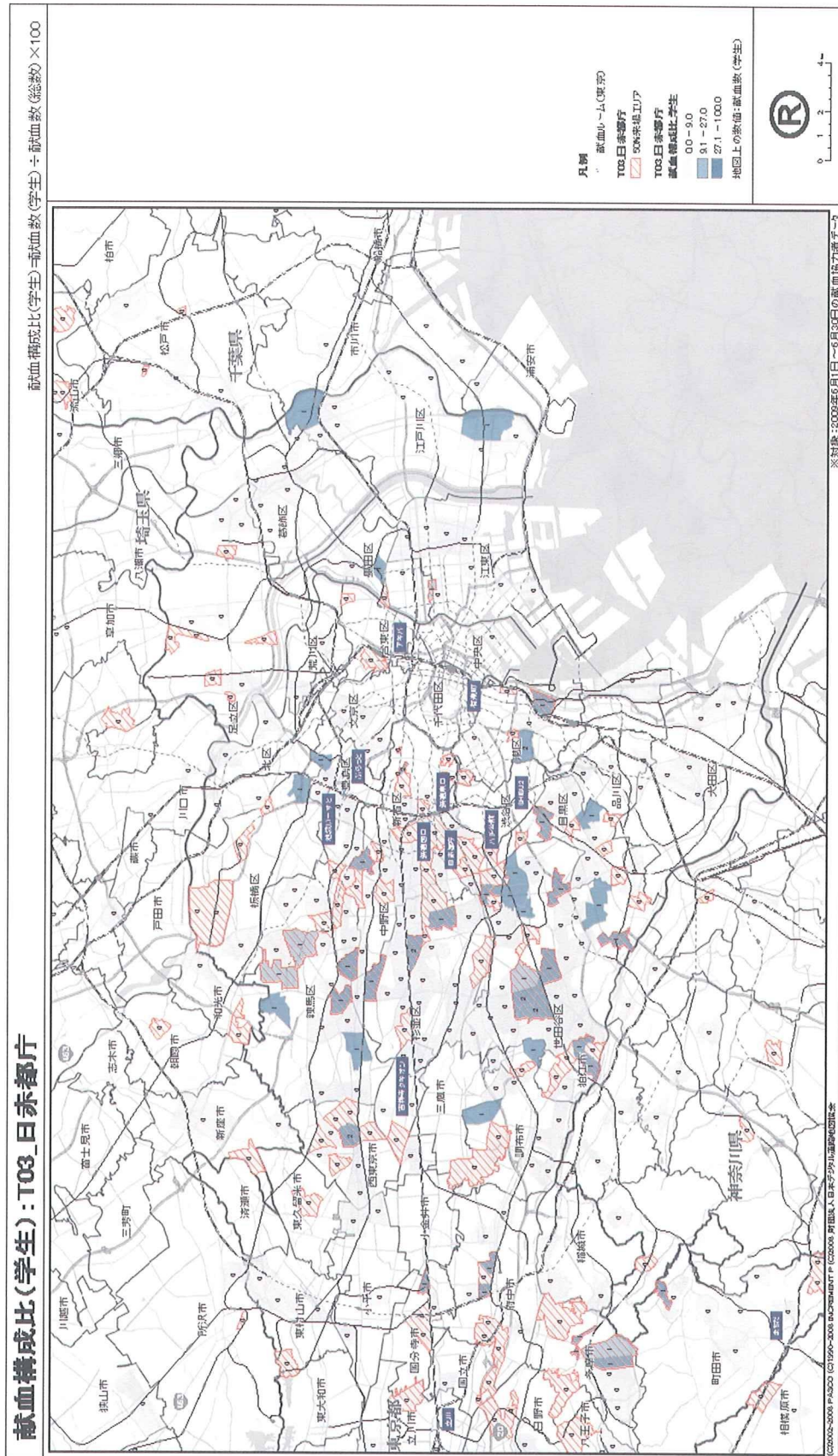


図 4 8 献血構成比（主婦）（都庁）

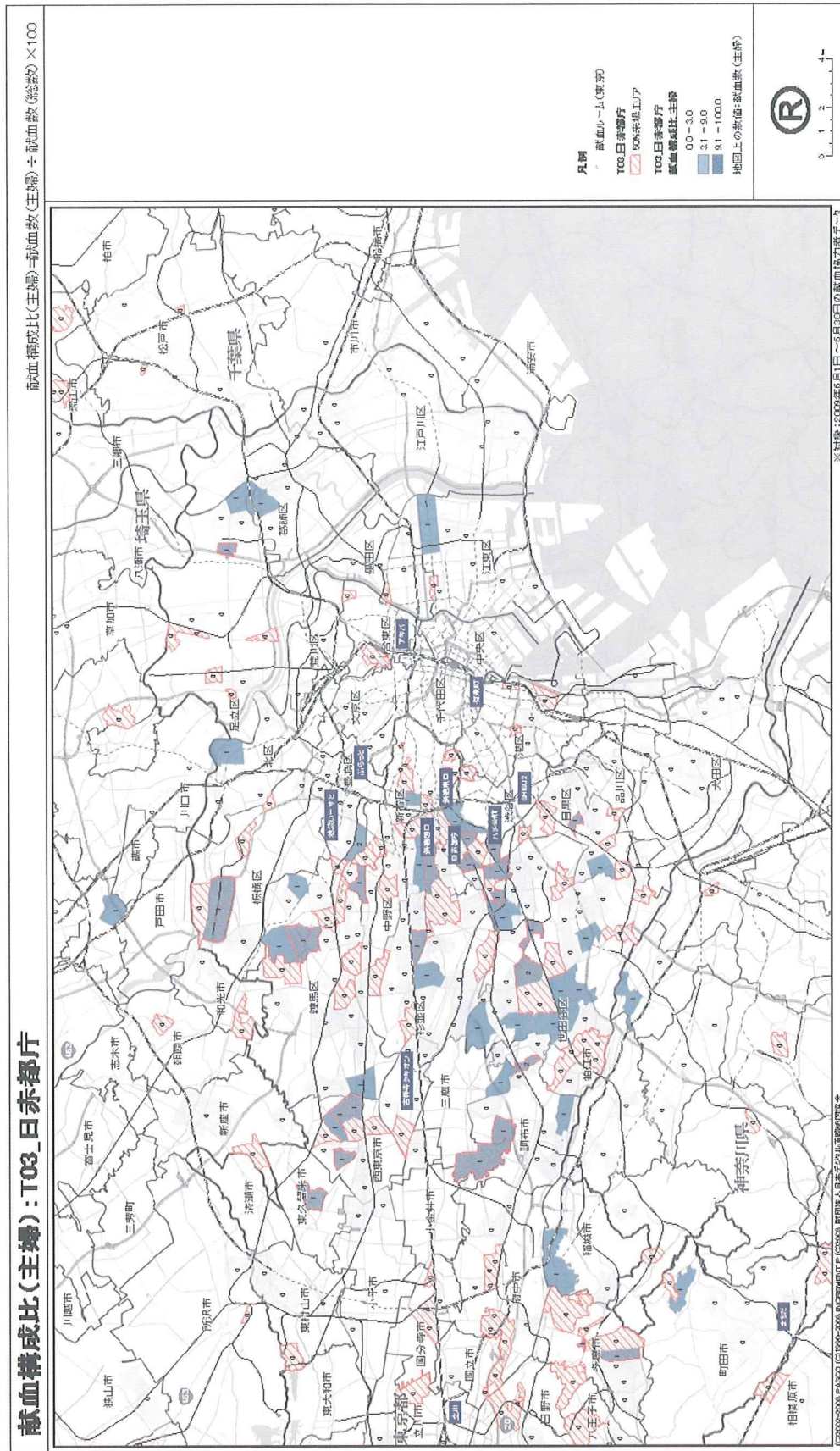


図 4-9 献血構成比（その他職業）（都庁）

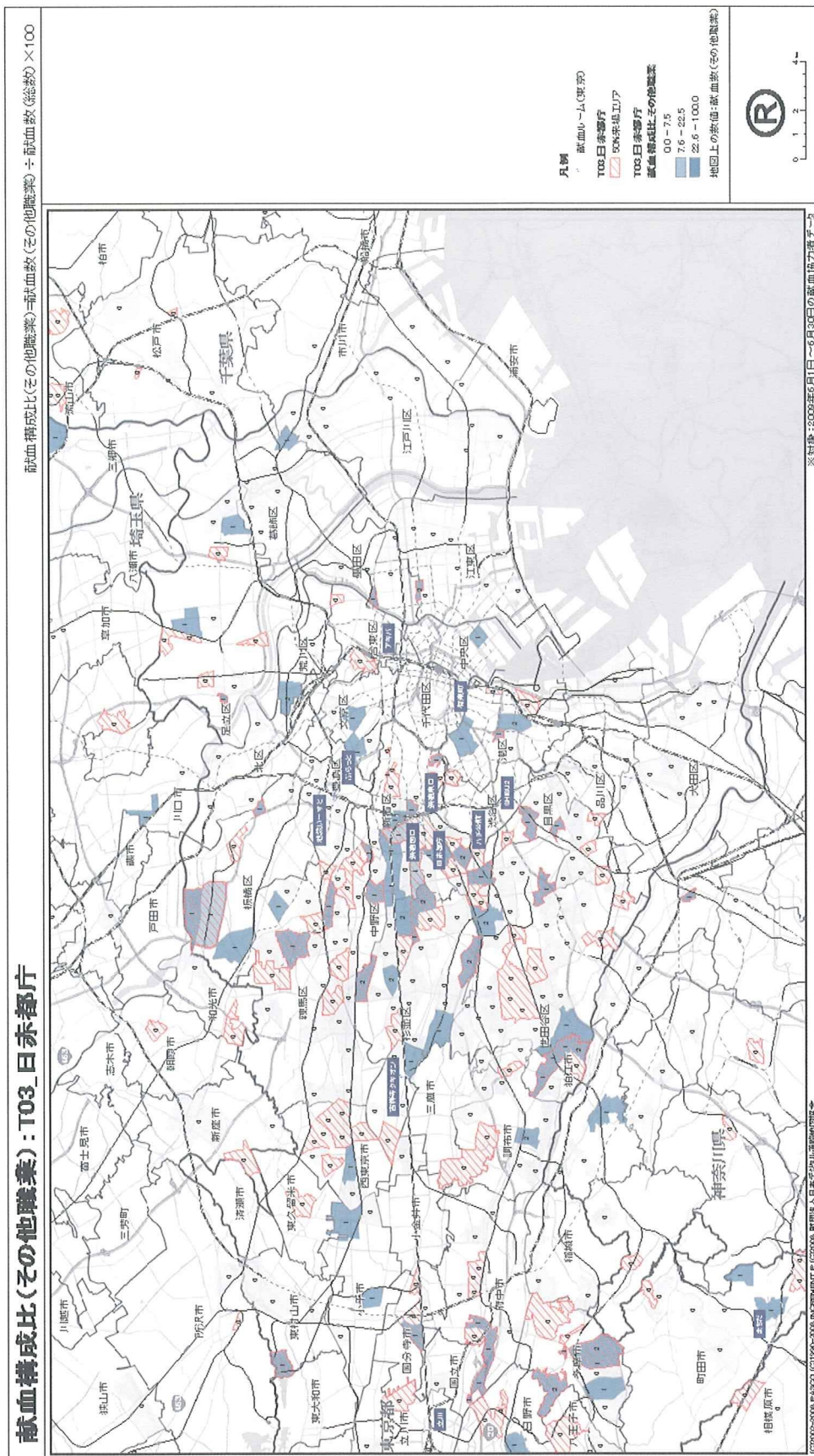


図 5.0 献血構成比 (200mL 献血希望) (都庁)

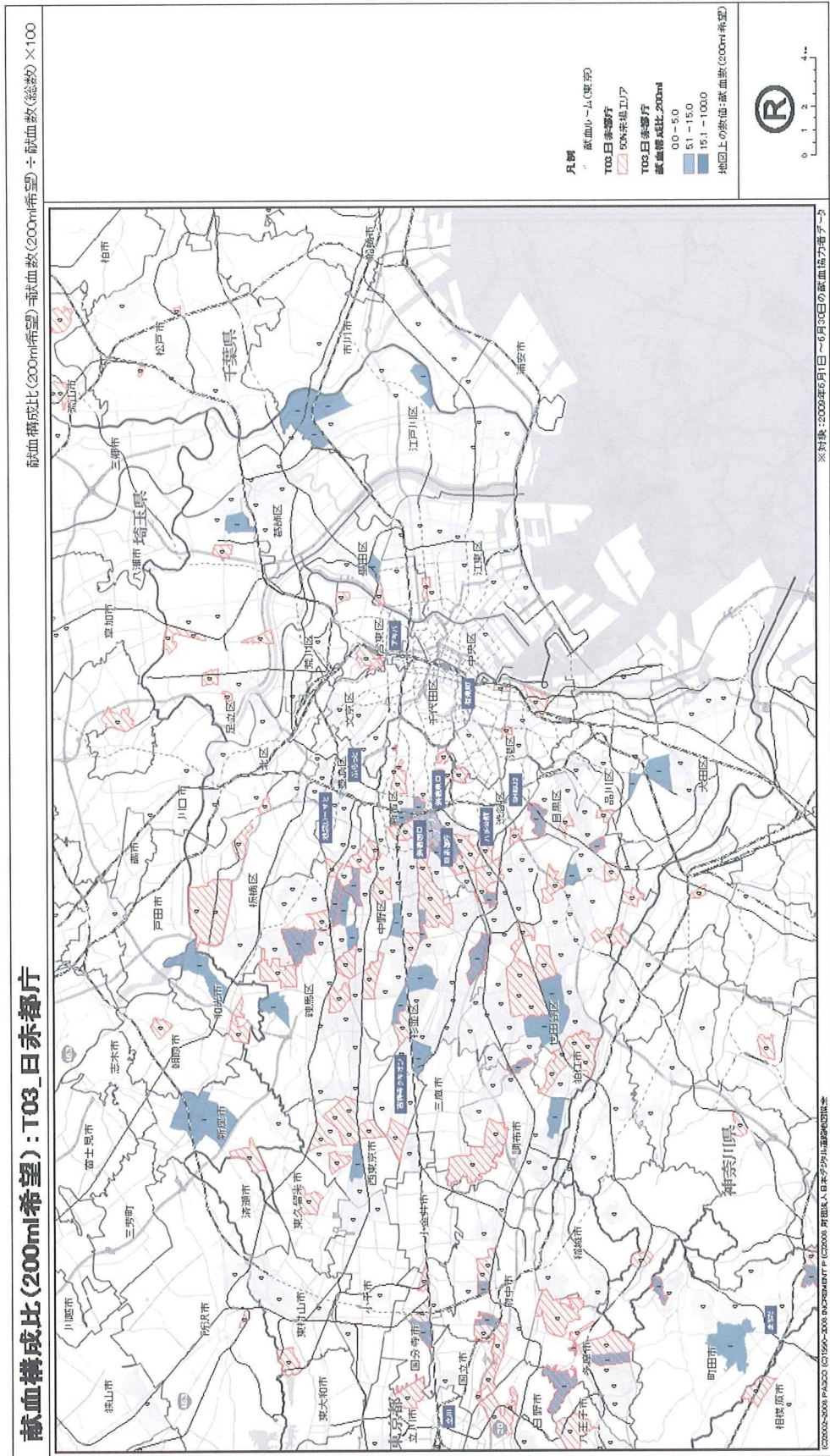


図 5 1 献血構成比 (400mL 献血希望) (都庁)

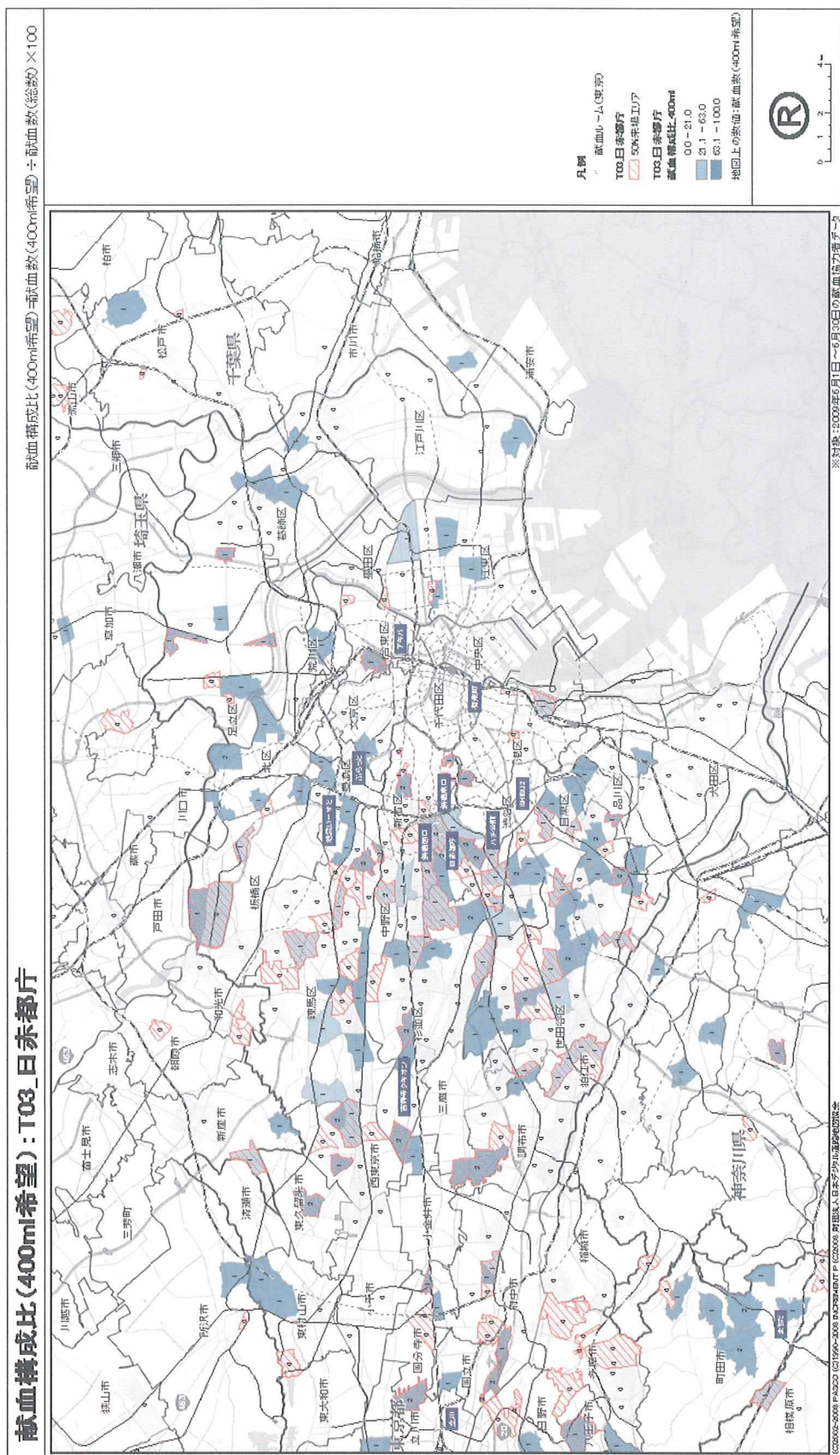


图 5 2 献血構成比（血小板献血希望）（都庁）

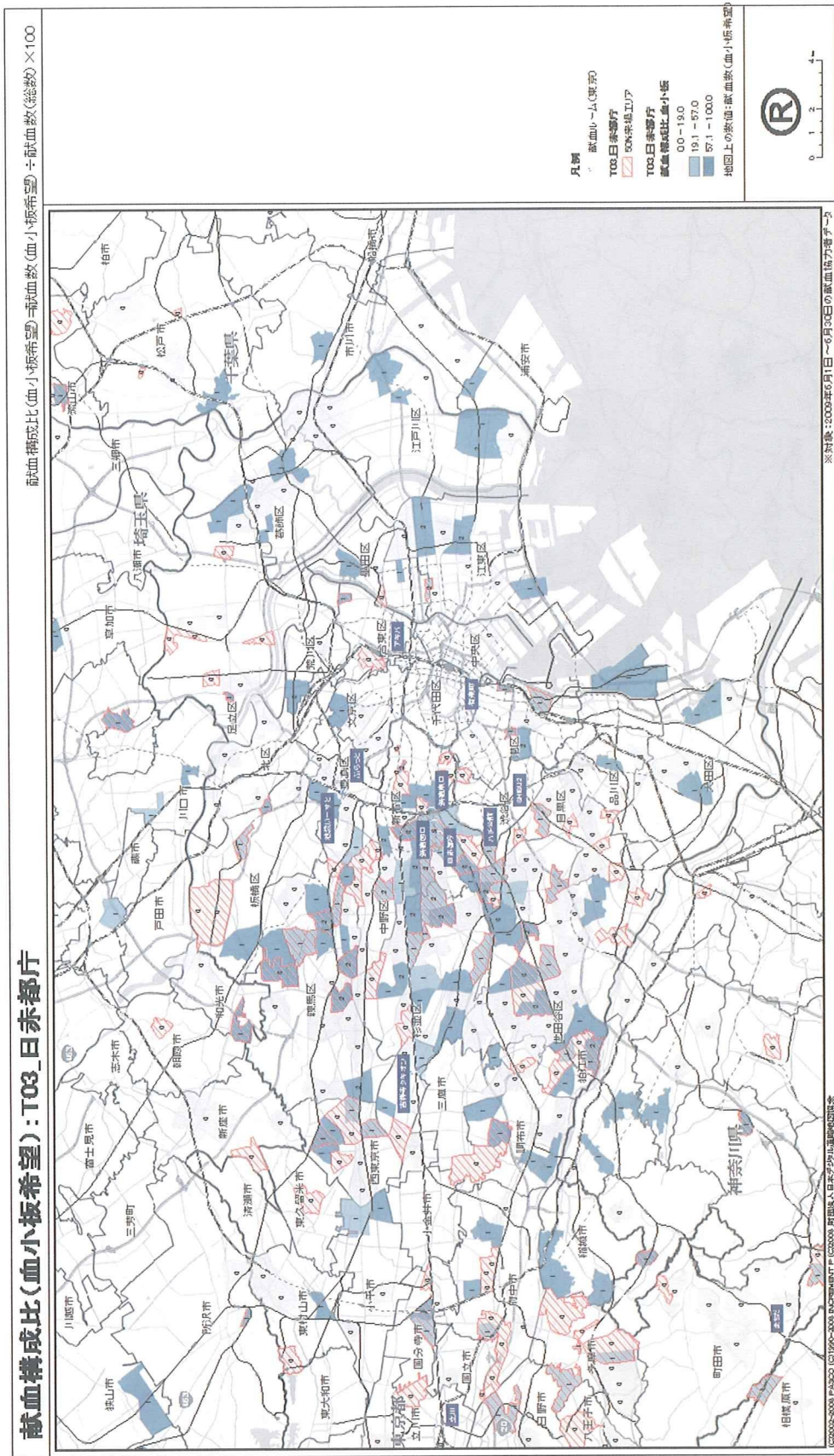




図 5-3 献血構成比（血漿献血希望）（都庁）

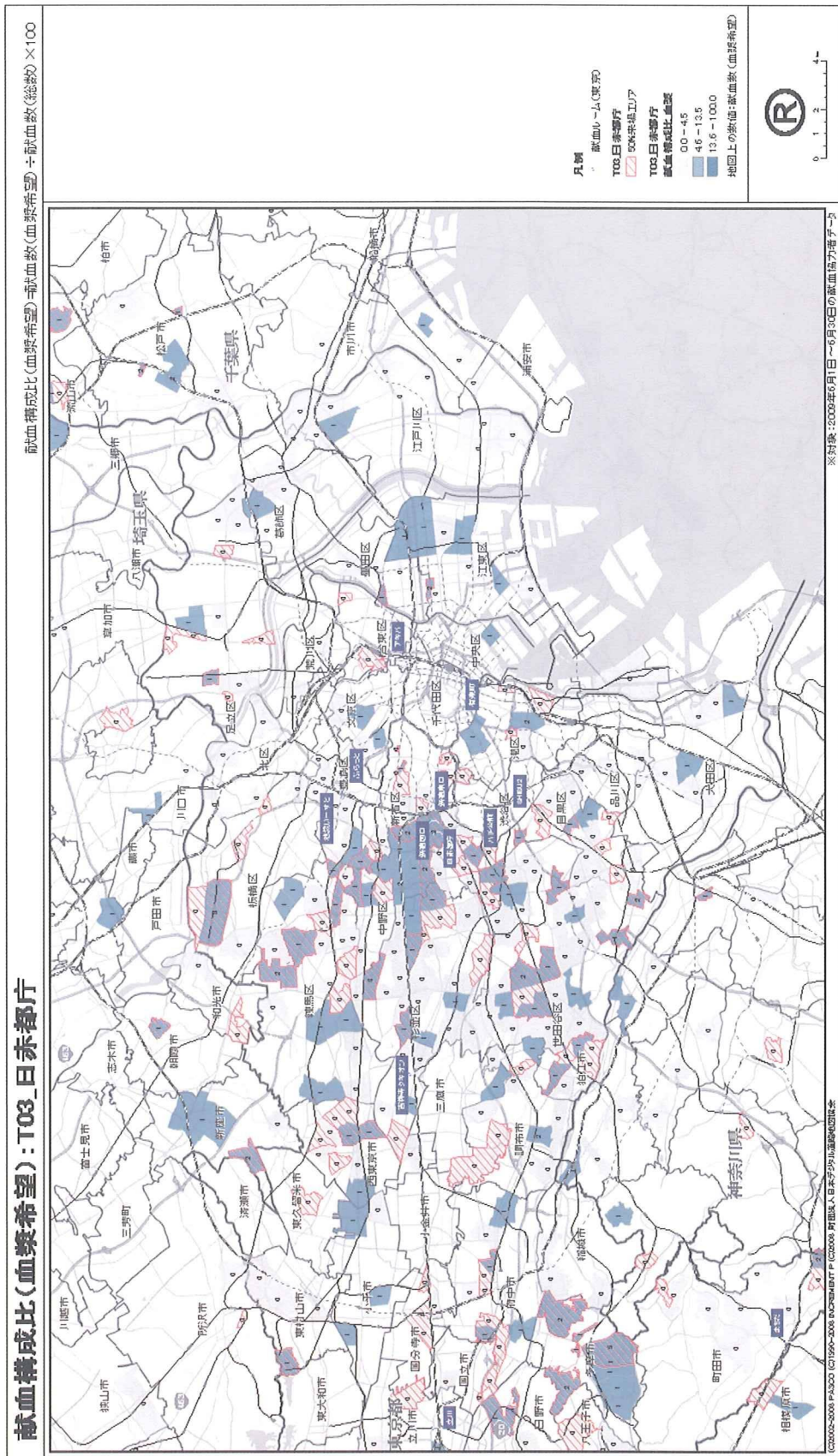


図5.4 休日／平日割合 (都庁)

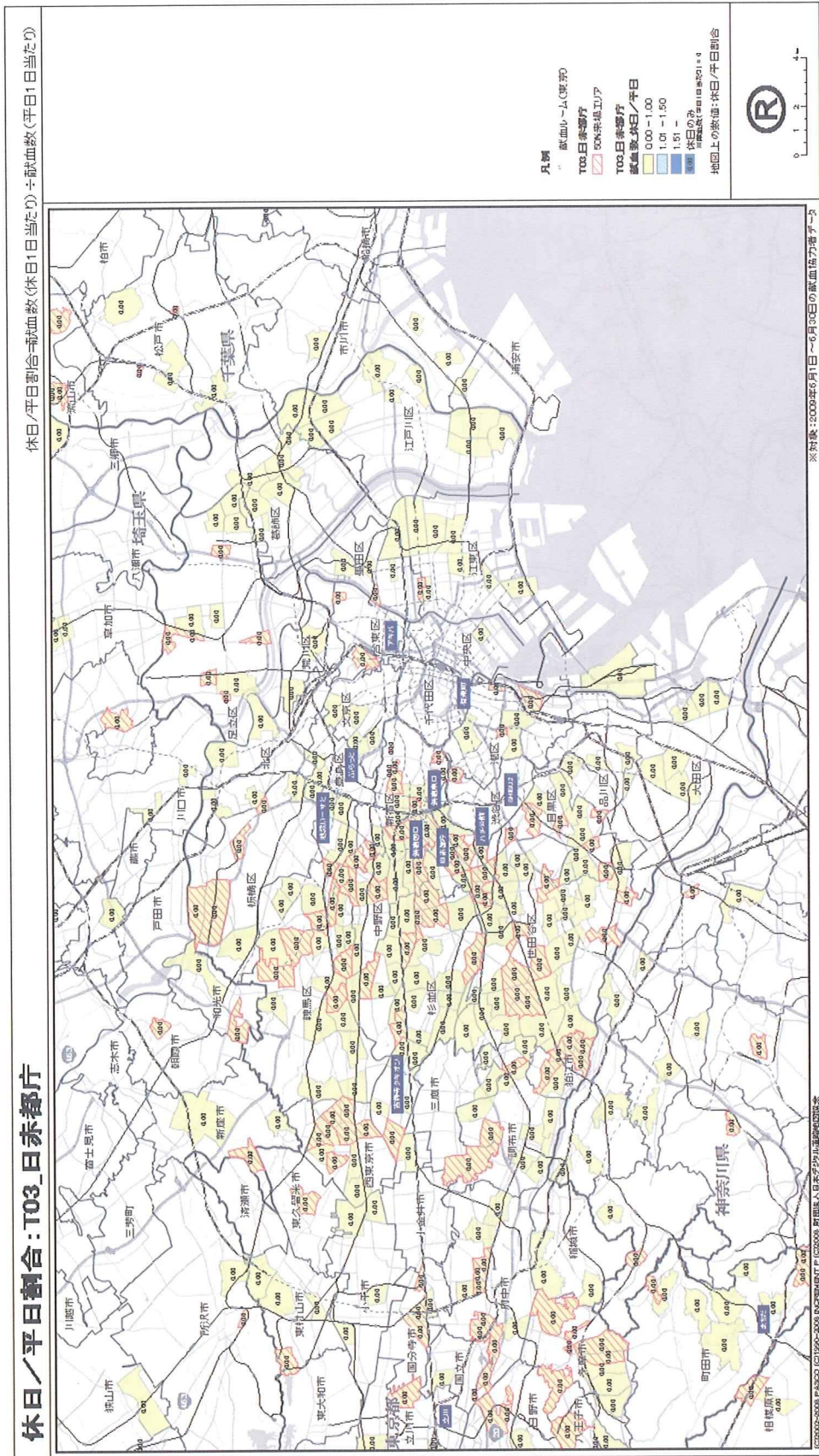


図 5 献血可能人口 1 万人あたりの献血者数 (SIBU2)

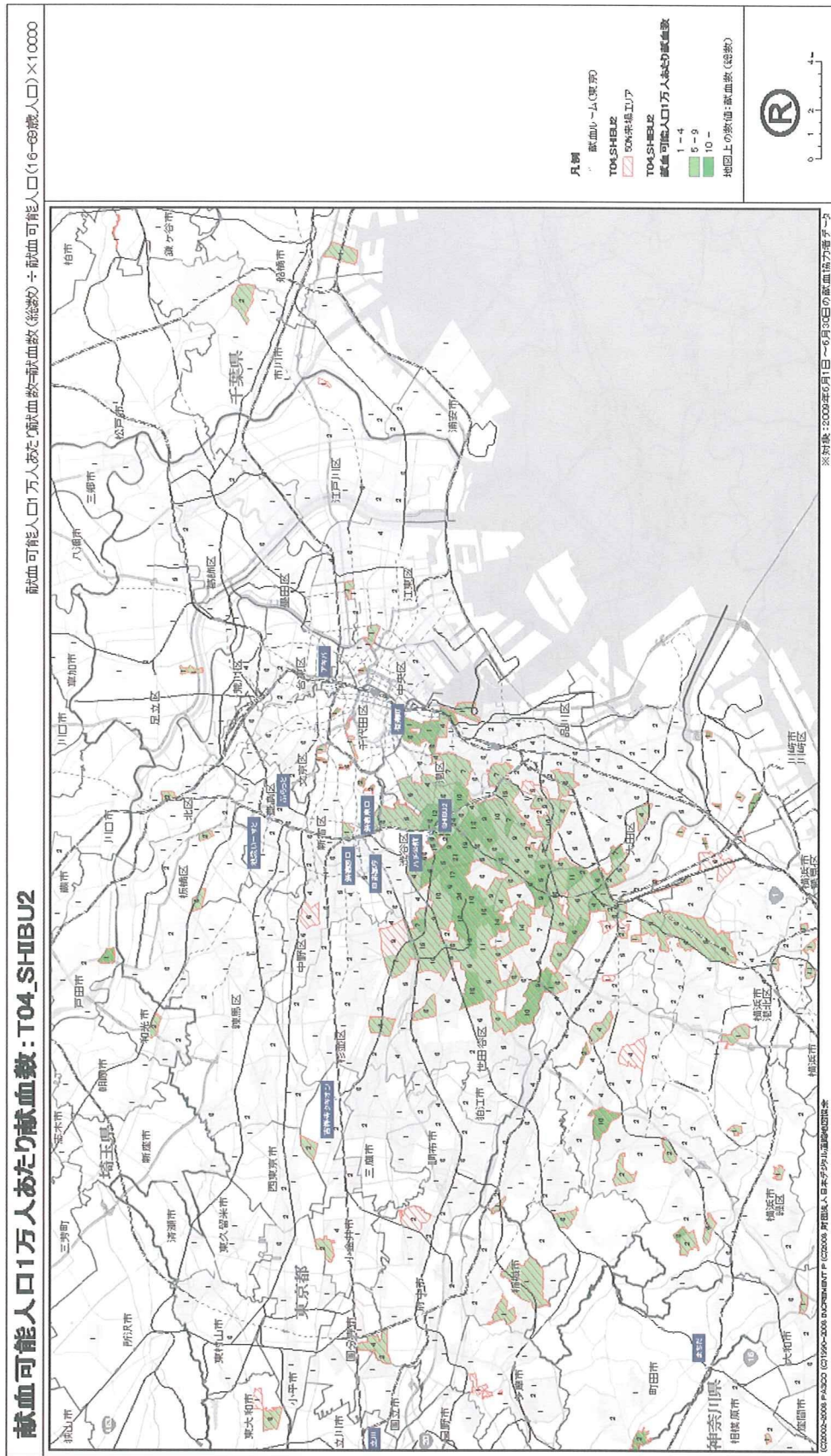


図 5.6 献血構成比 (男性) (SIBU2)

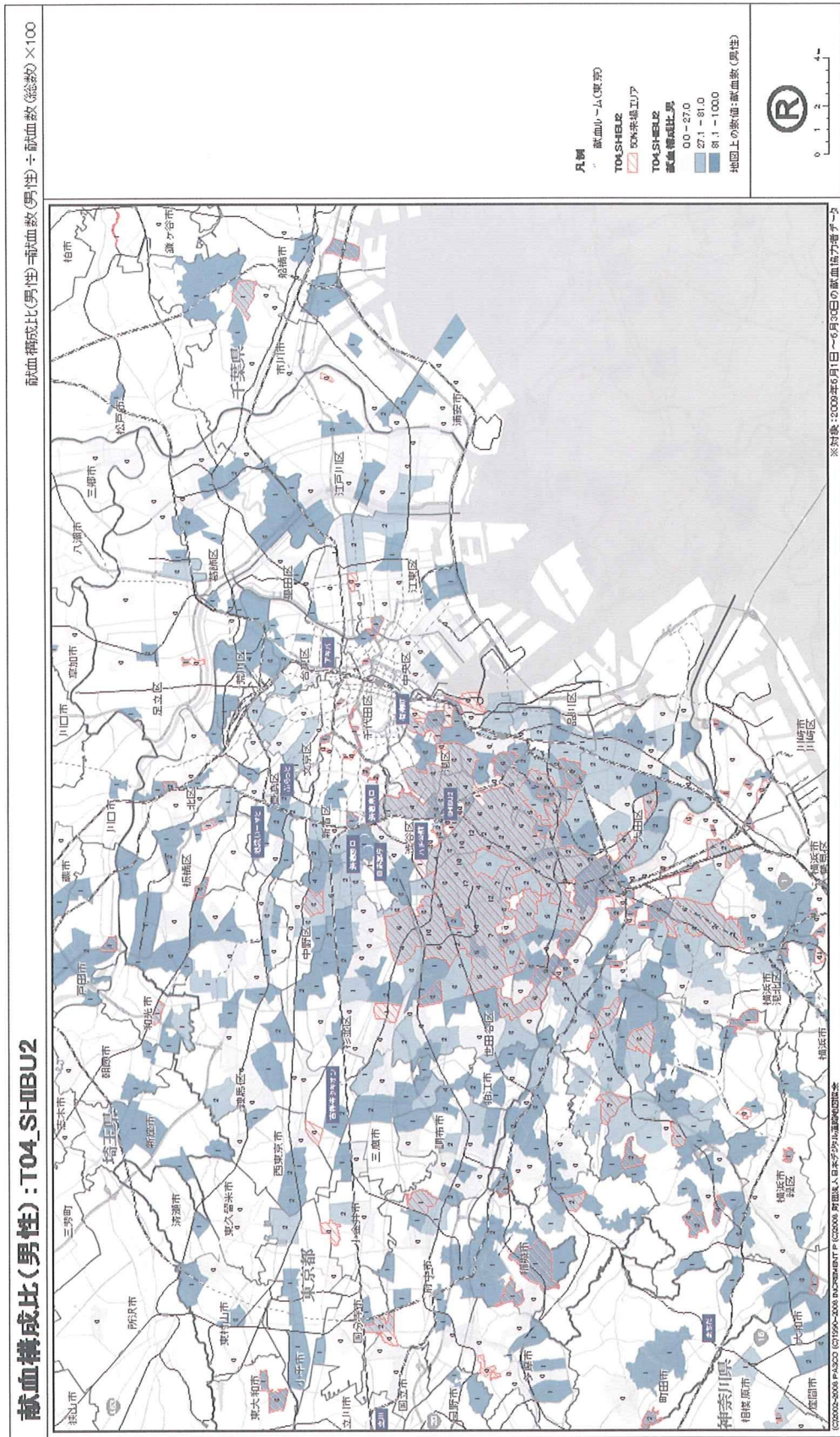


図 5 7 献血構成比（女性）（SIBU2）



図 5 8 献血構成比 (10 歳代) (SIBU2)

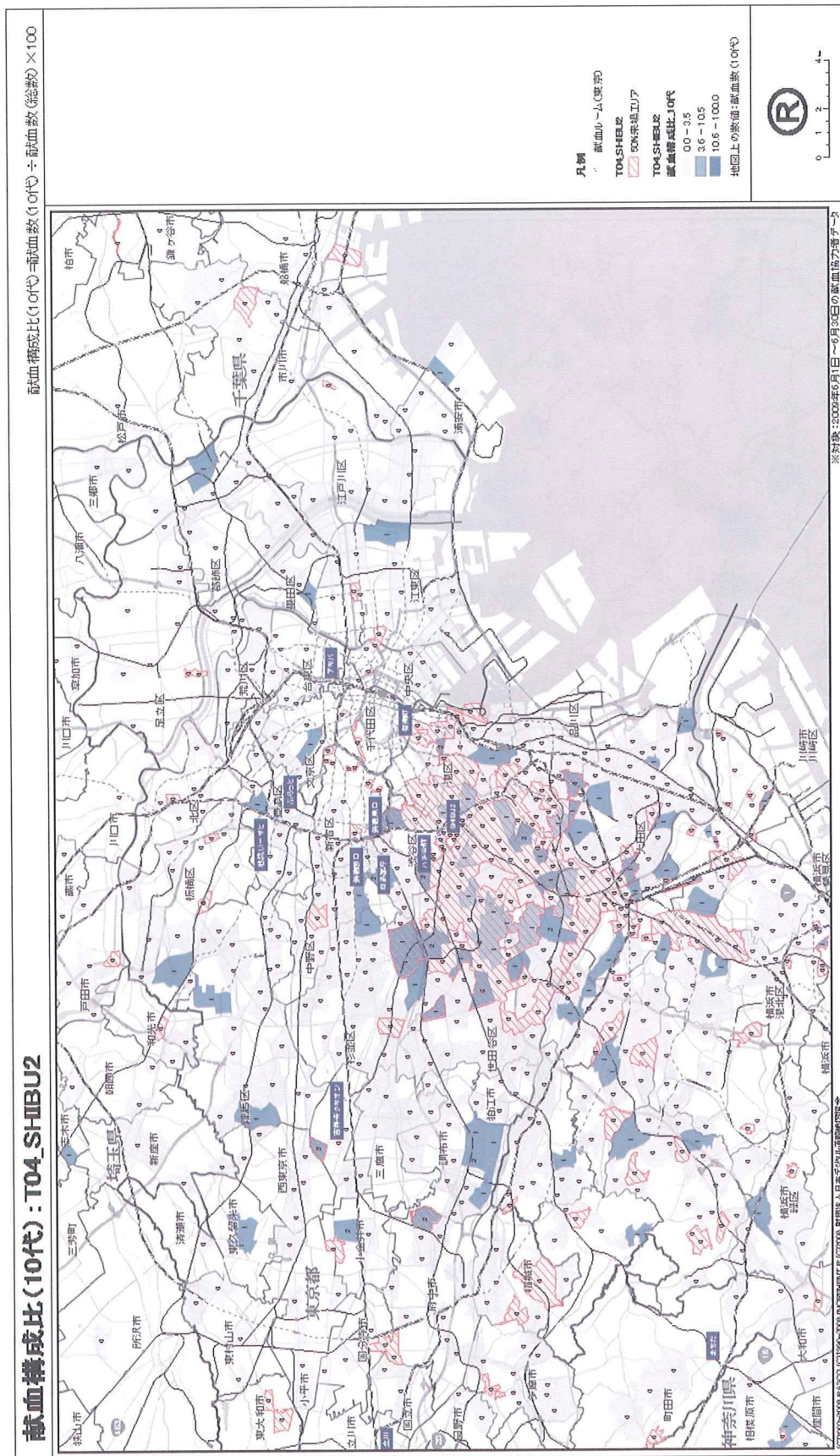


図 5.9 献血構成比 (20 歳代) (SIBU2)

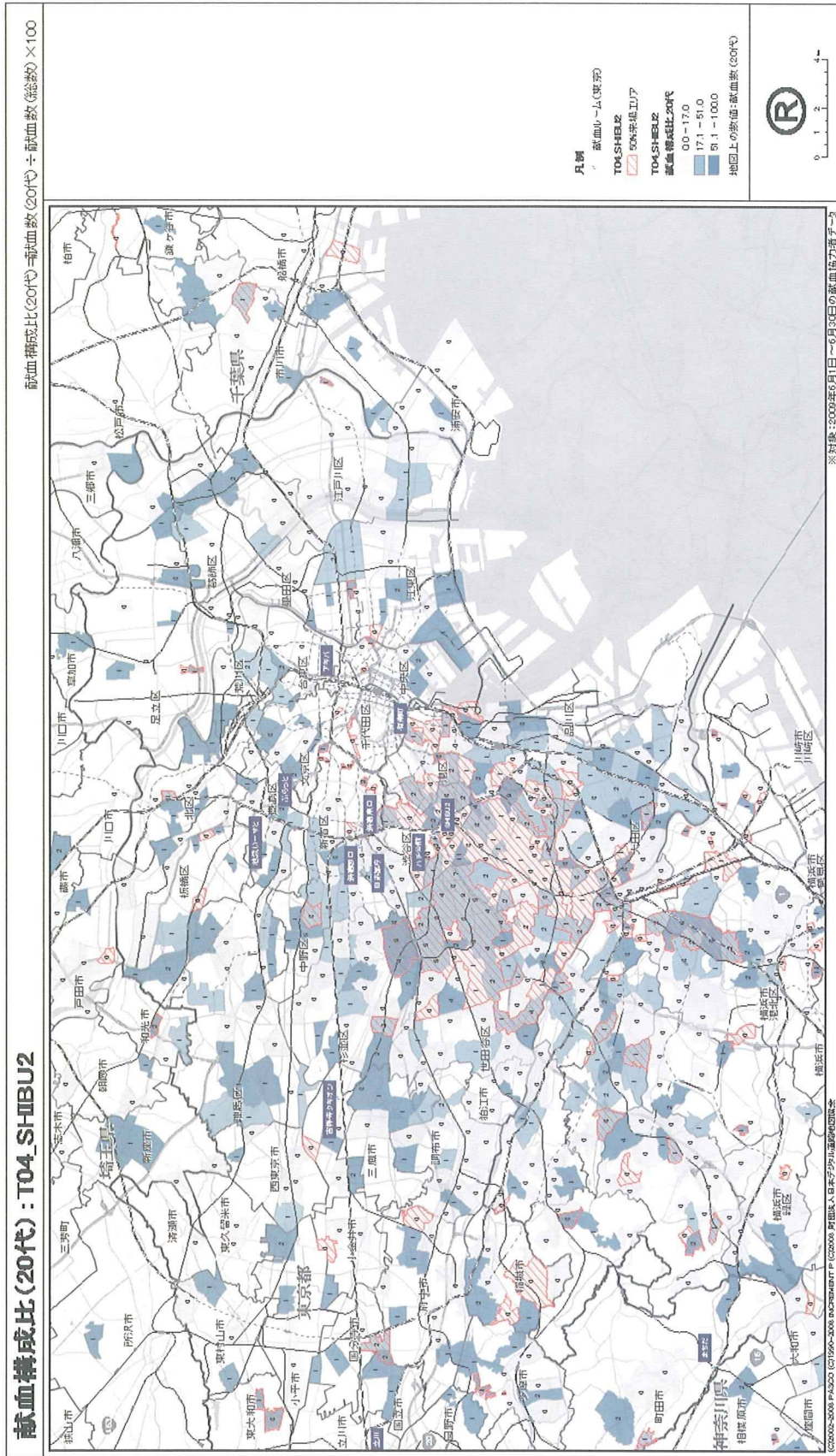


図 6 0 献血構成比 (30 歳代) (SIBU2)

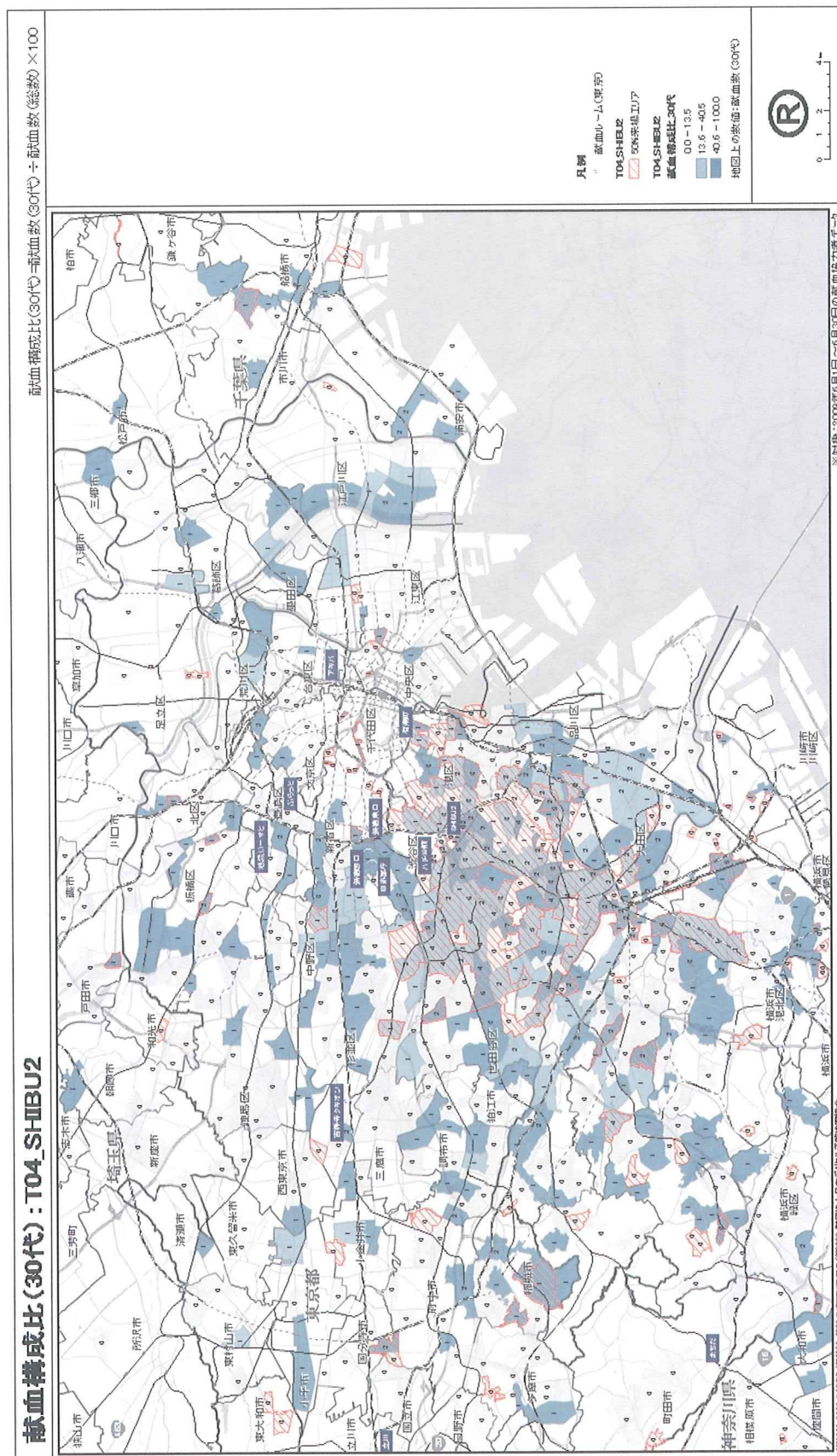




图 6 1 献血構成比（40 歳代）（SIBU2）

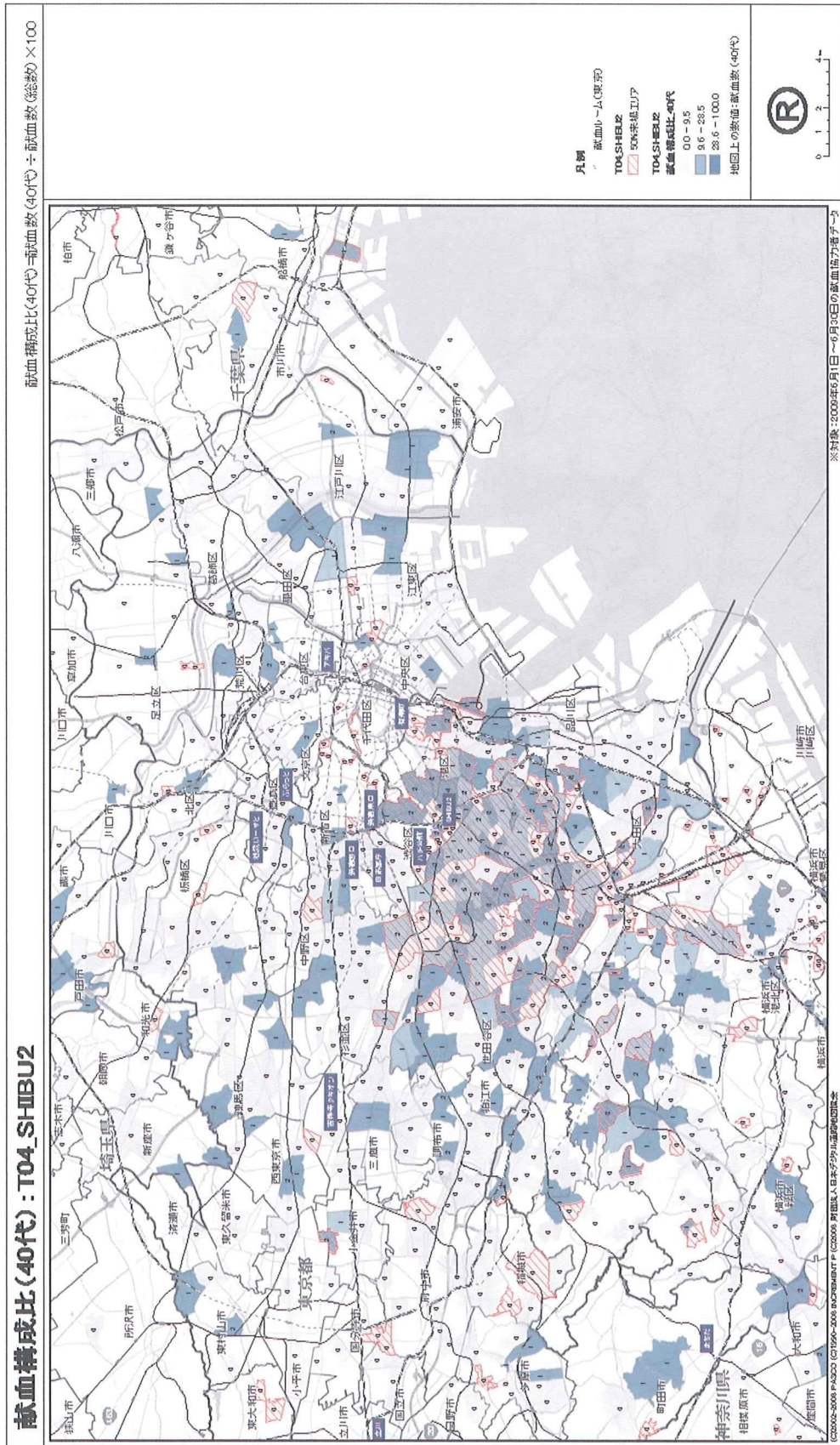


図 6 2 献血構成比 (50 歳代) (SIBU2)

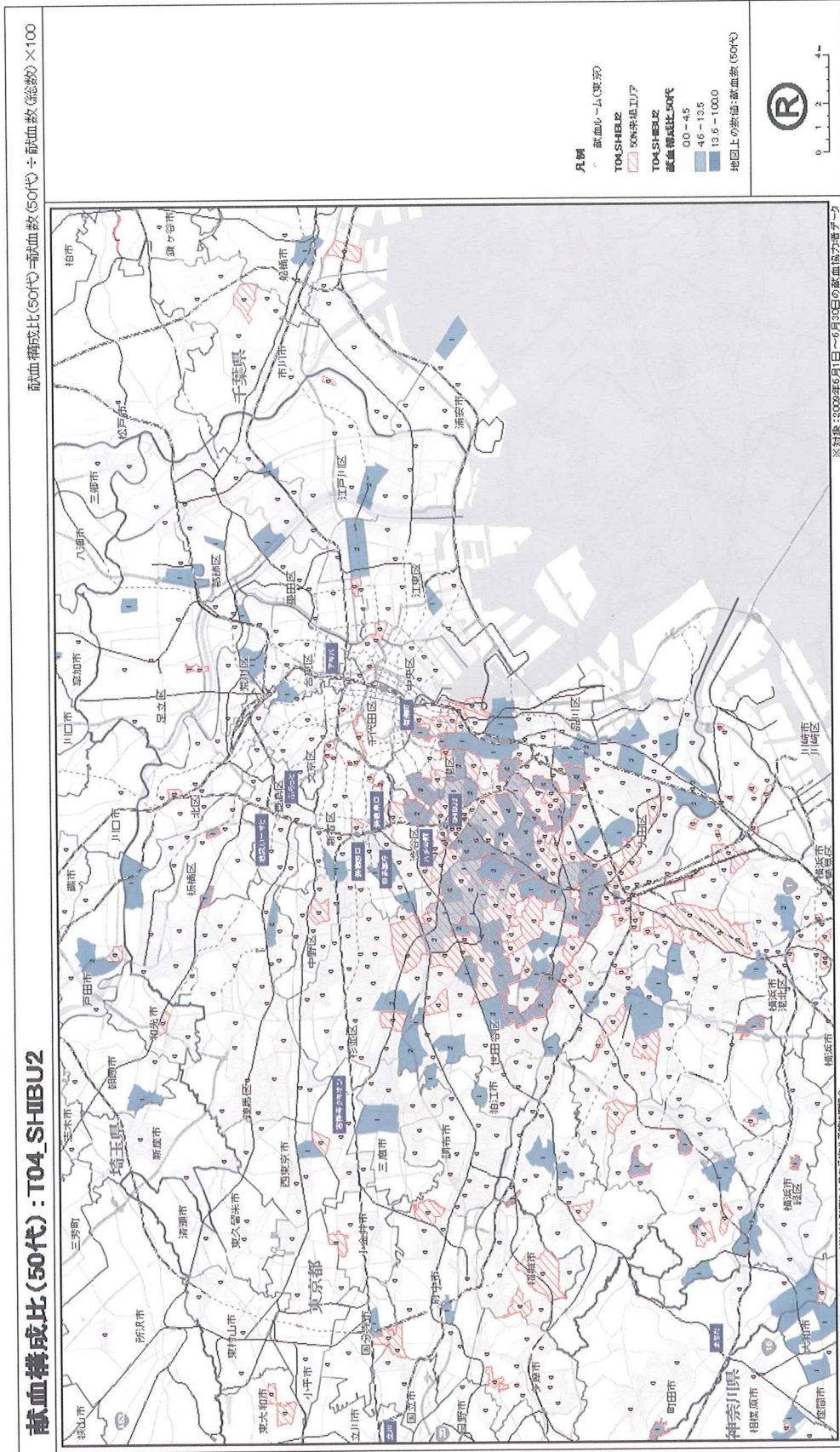


図 6-3 献血構成比 (60 歳代) (SIBU2)

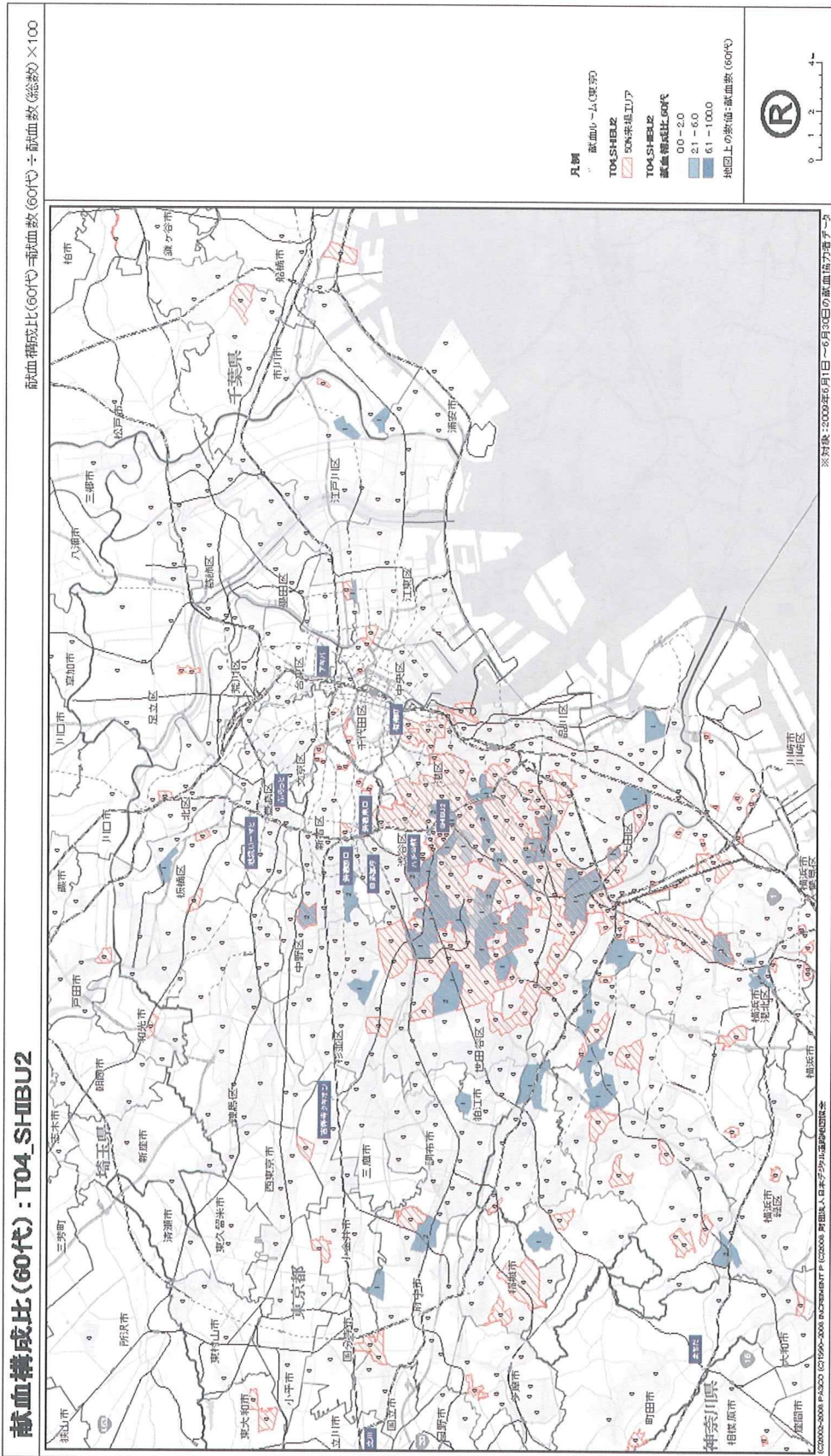


図 6 4 献血構成比（就業者）（SIBU2）

