

図 2.5 献血構成比 (40 歳代) (新宿西口)

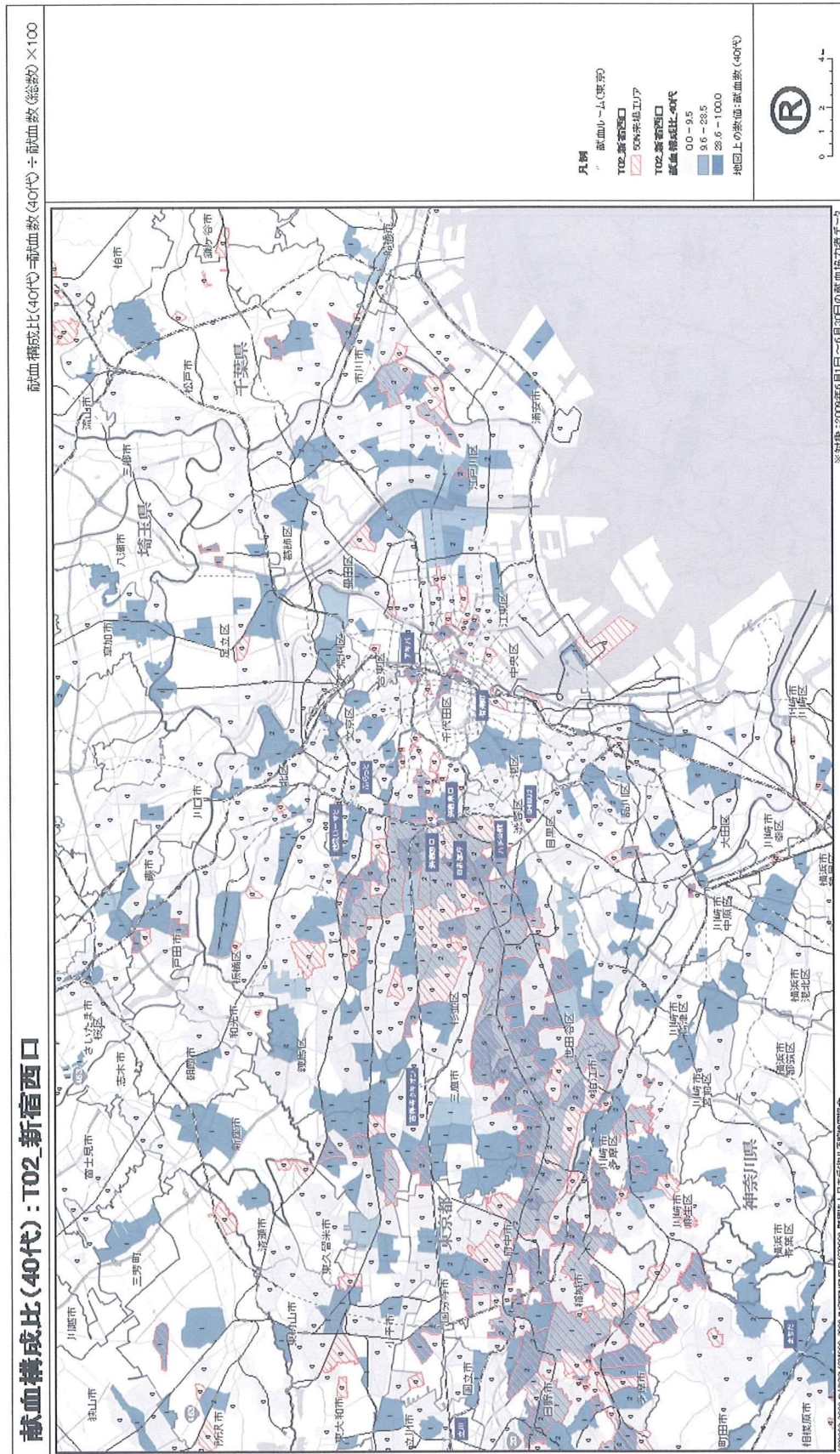


図 2 6 献血構成比 (50 歳代) (新宿西口)

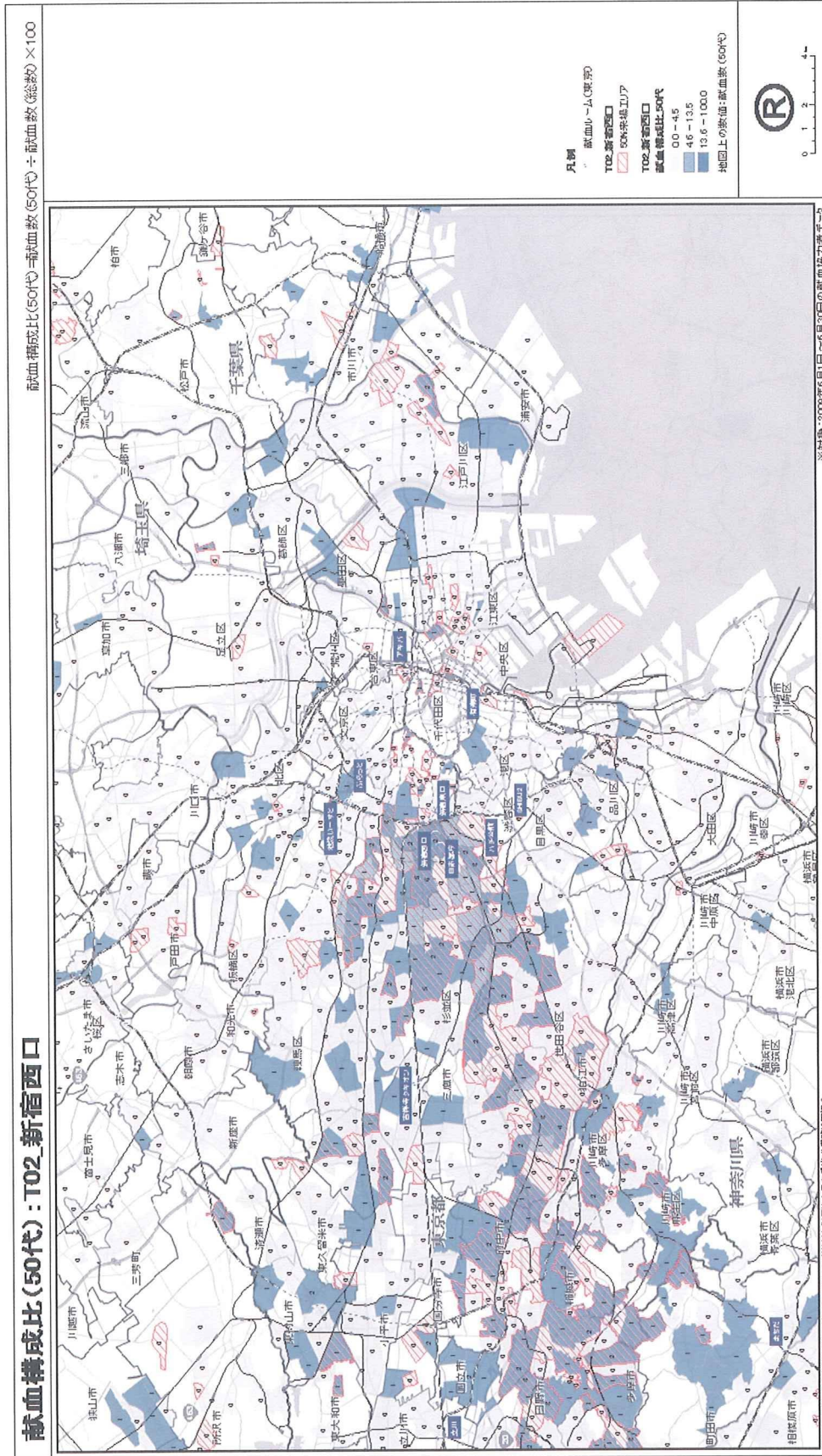


図 2.7 献血構成比 (60 歳代) (新宿西口)

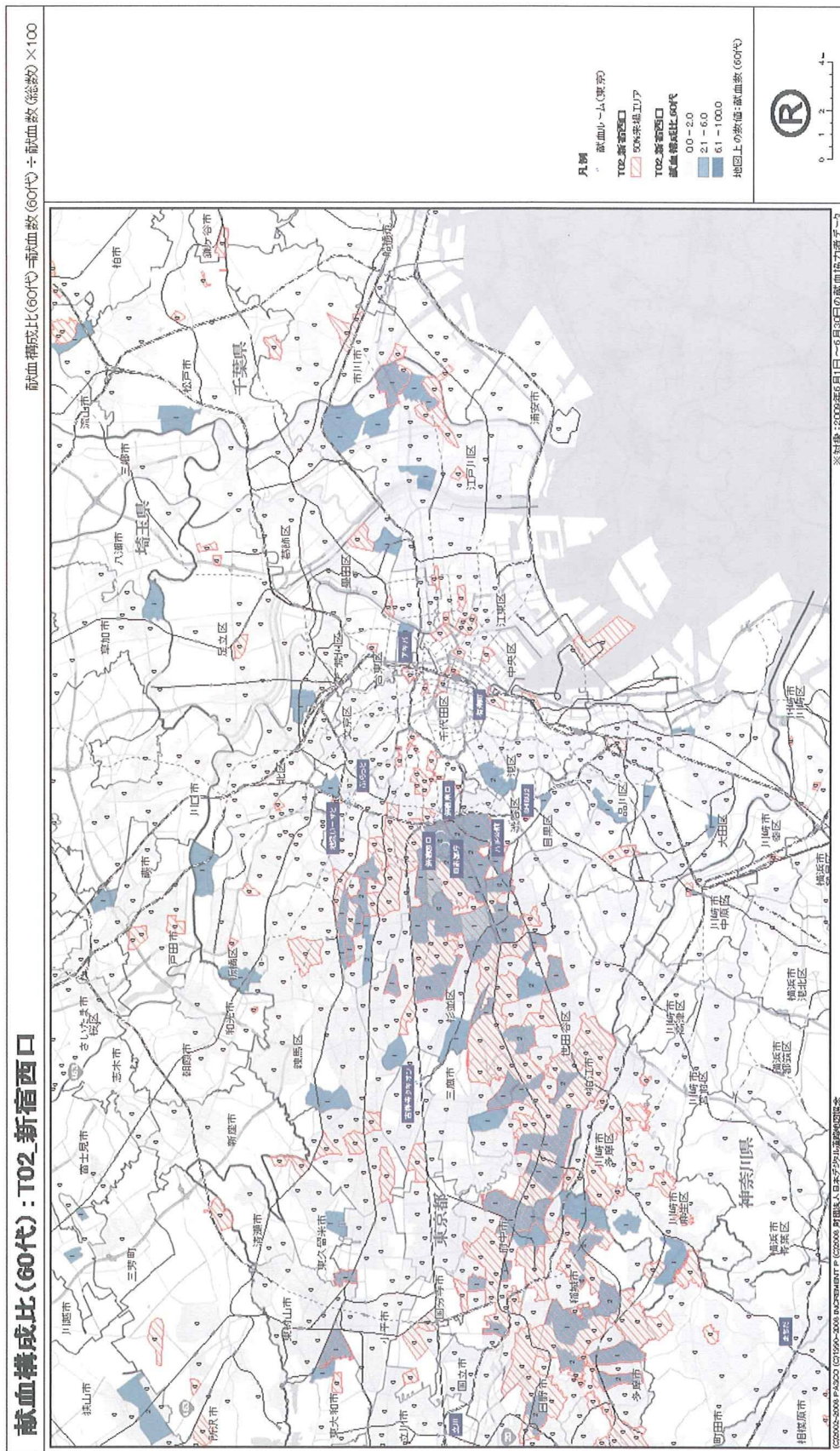


図 2.8 献血構成比（就業者）（新宿西口）

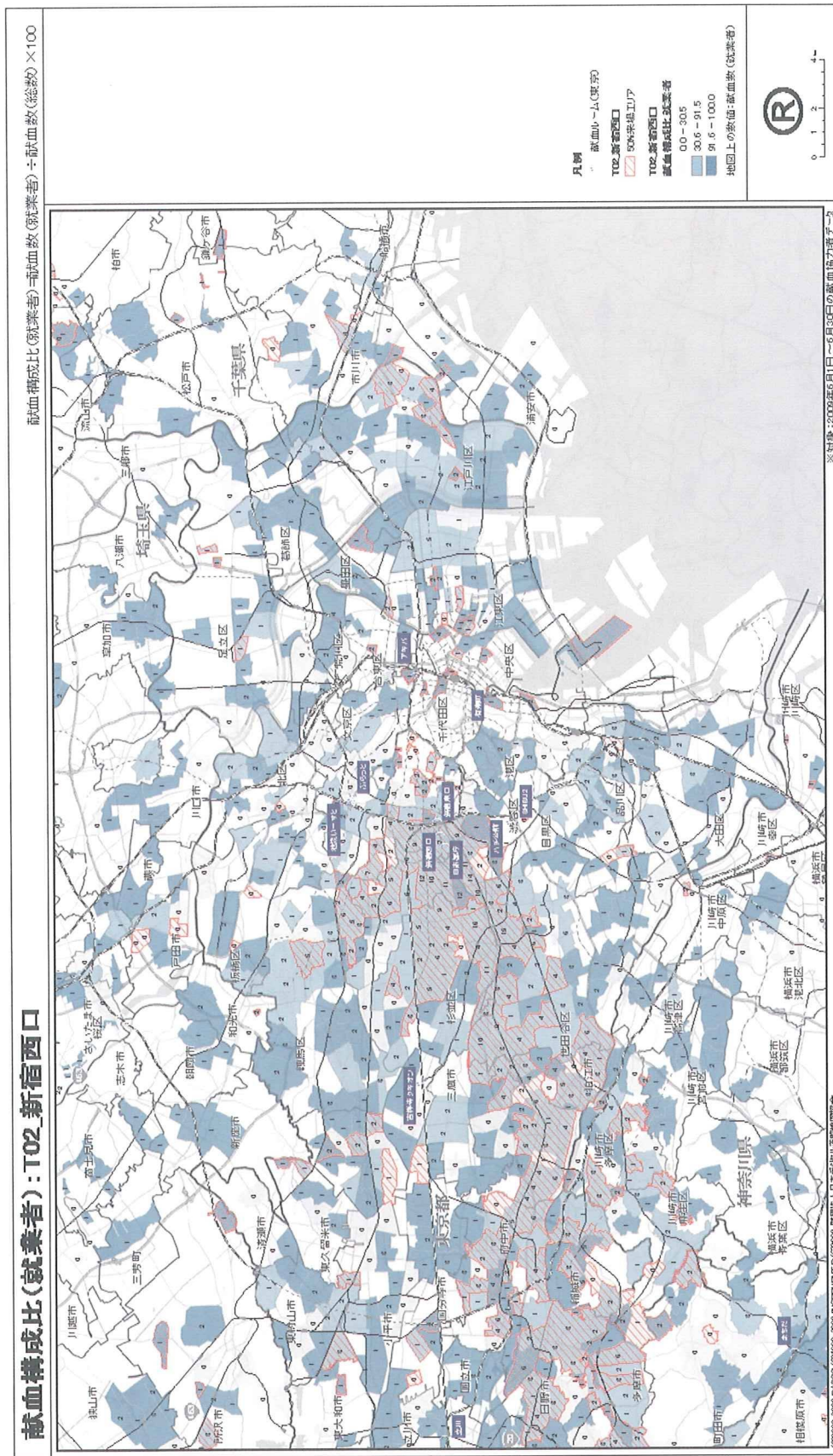


図 2.9 献血構成比（学生）（新宿西口）

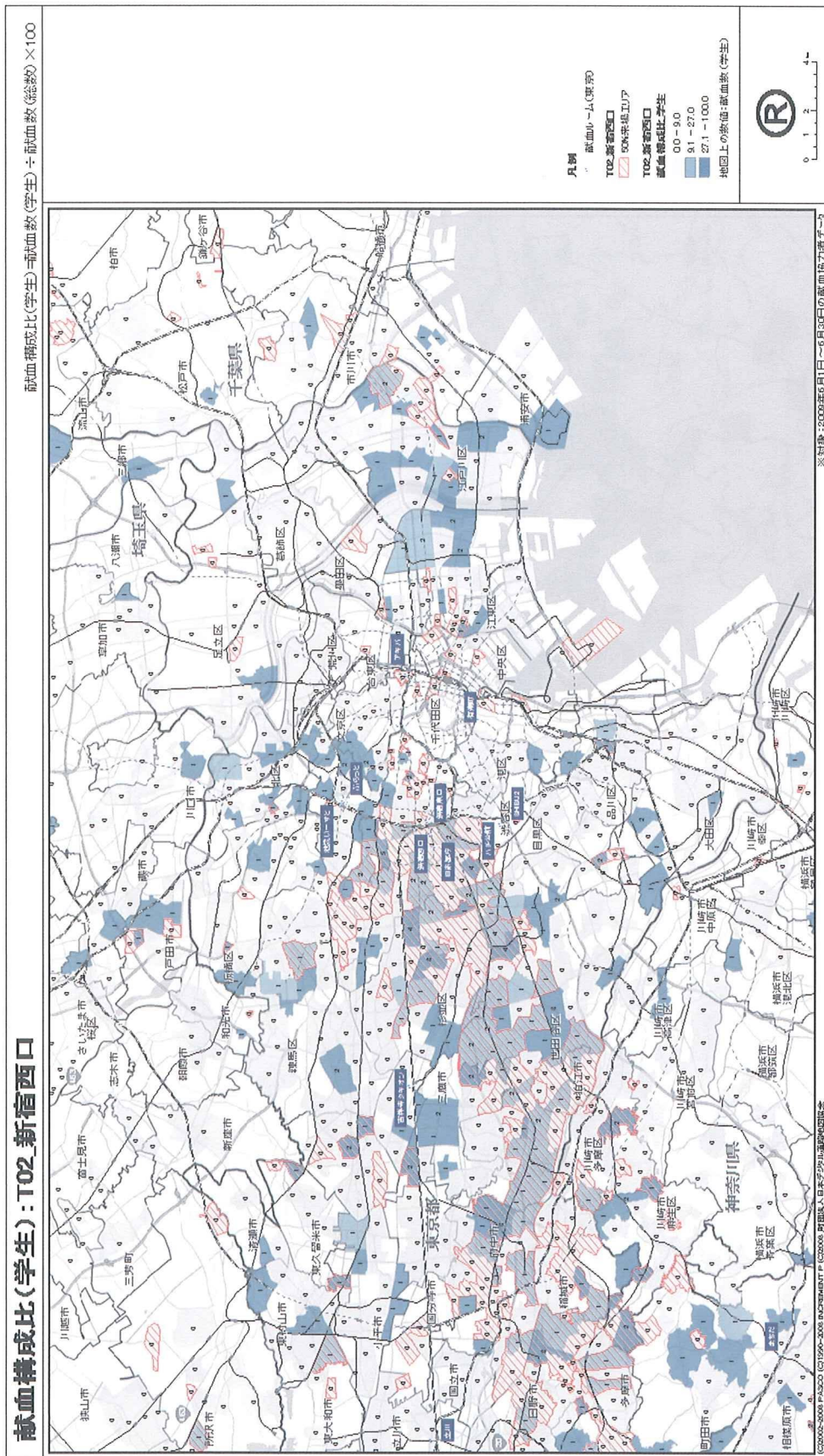


図 3 0 献血構成比（主婦）（新宿西口）

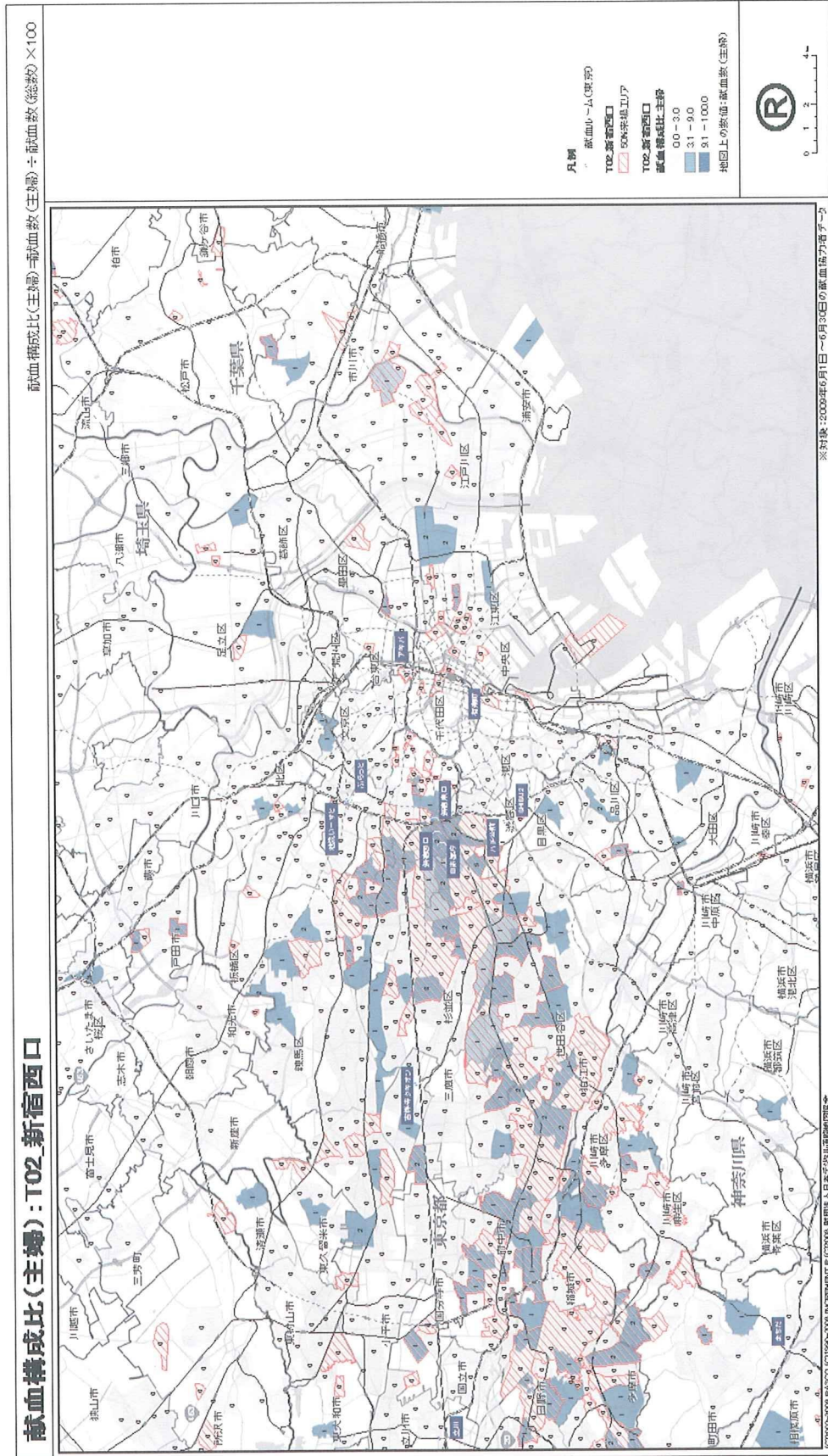


図 3 1 献血構成比（その他職業）（新宿西口）

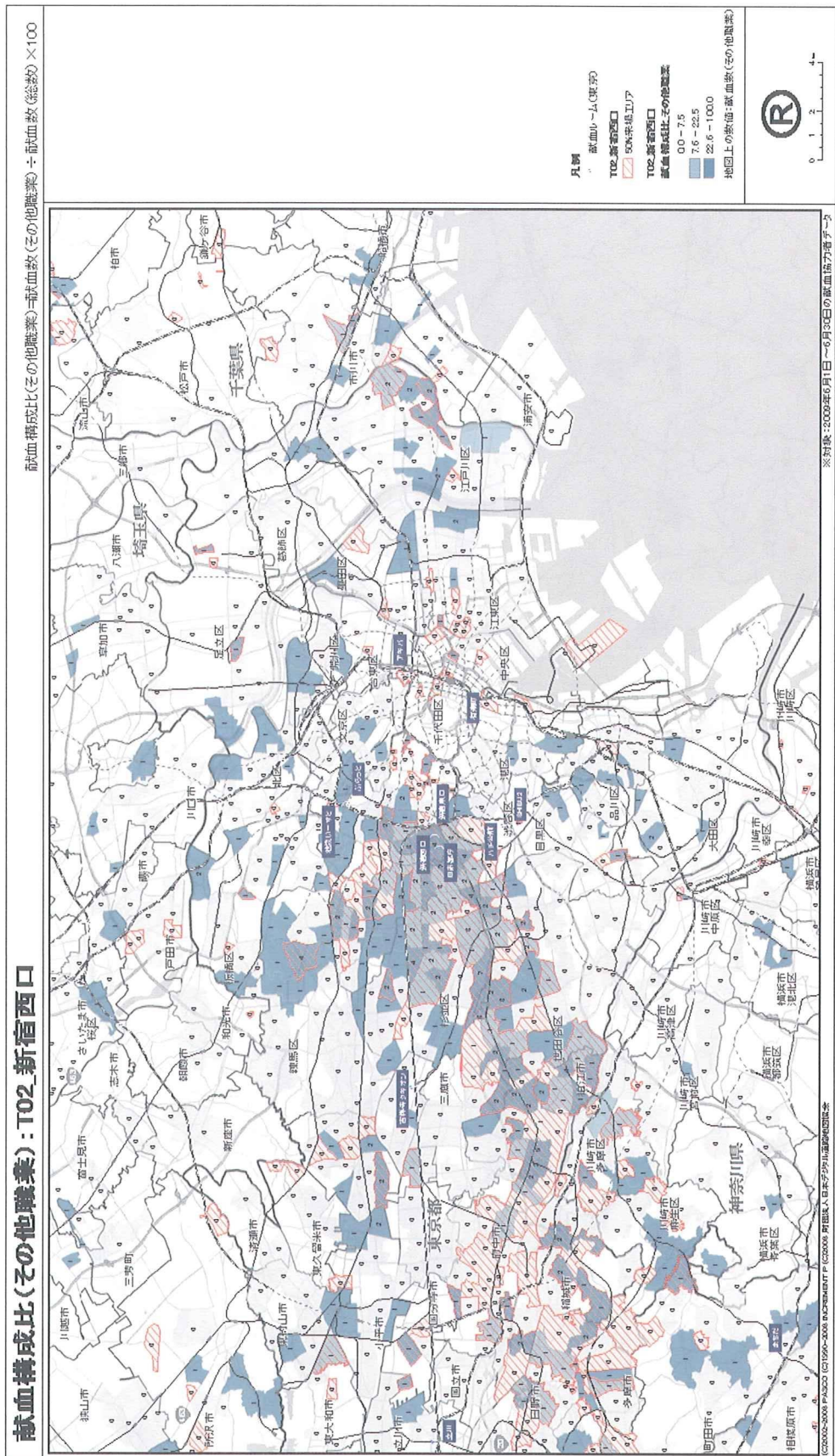


图 3 2 献血構成比 (200mL 献血希望) (新宿西口)

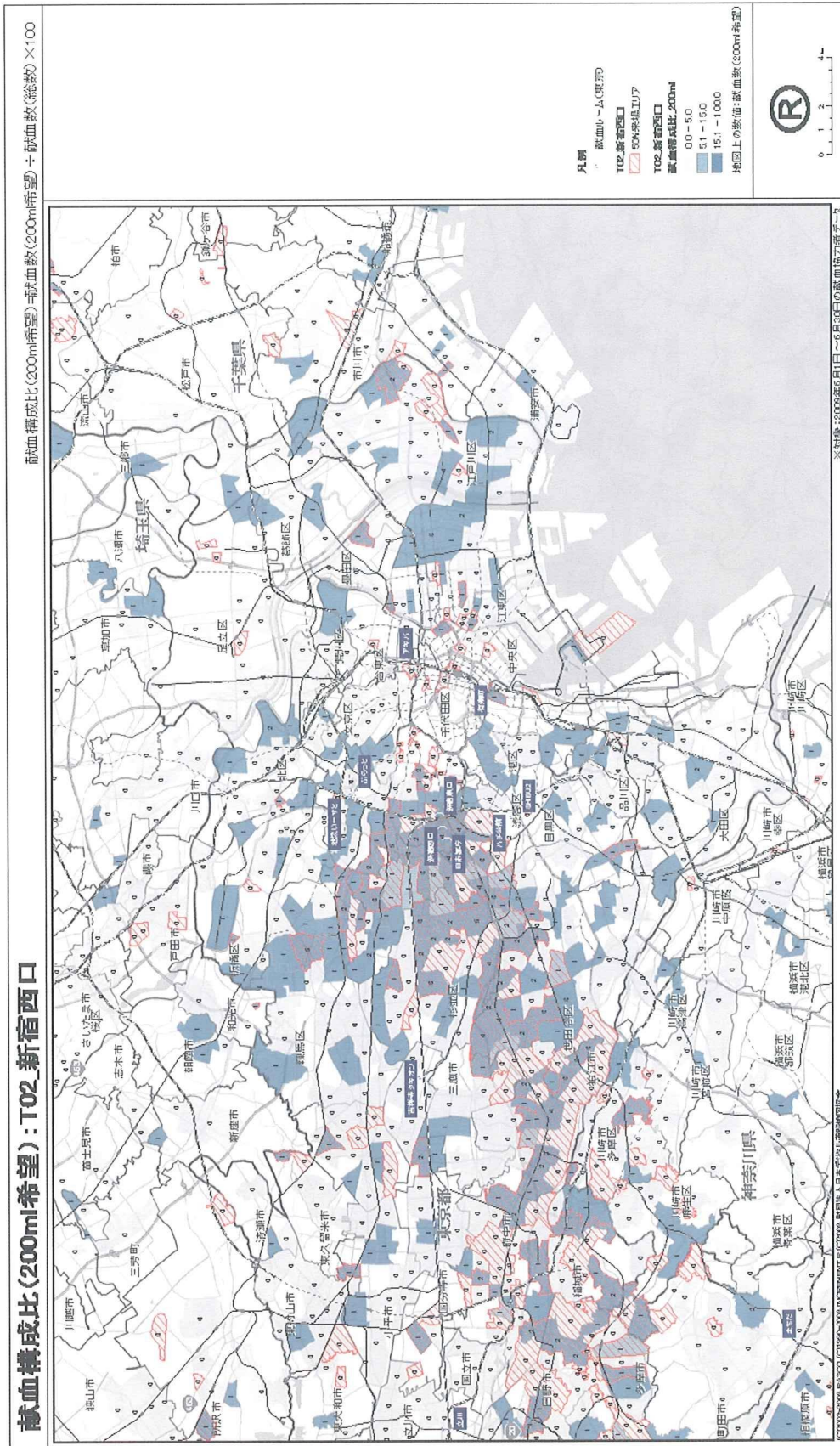




図 3-3 献血構成比 (400mL 献血希望) (新宿西口)

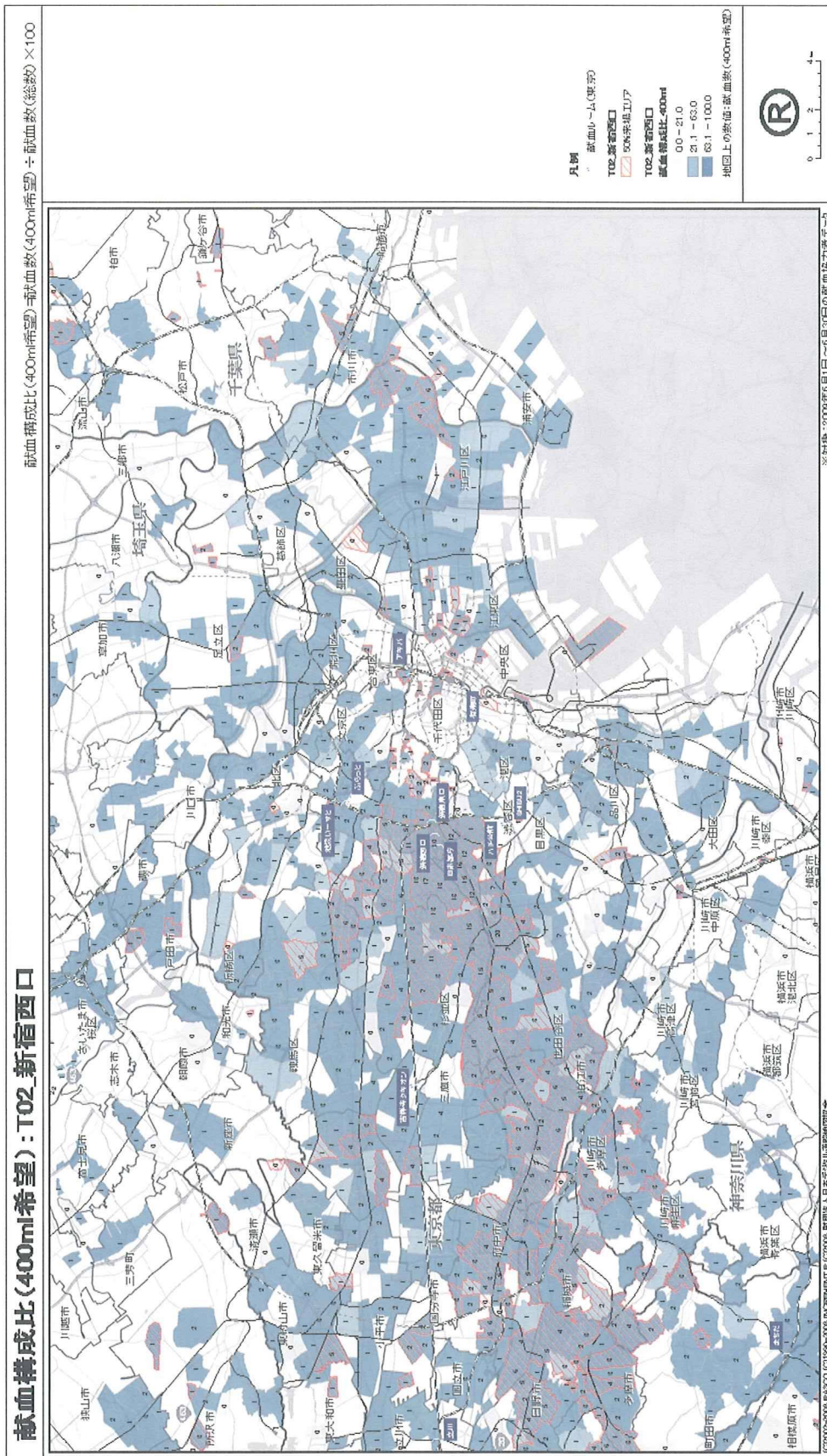


図 3 4 献血構成比（血小板献血希望）（新宿西口）

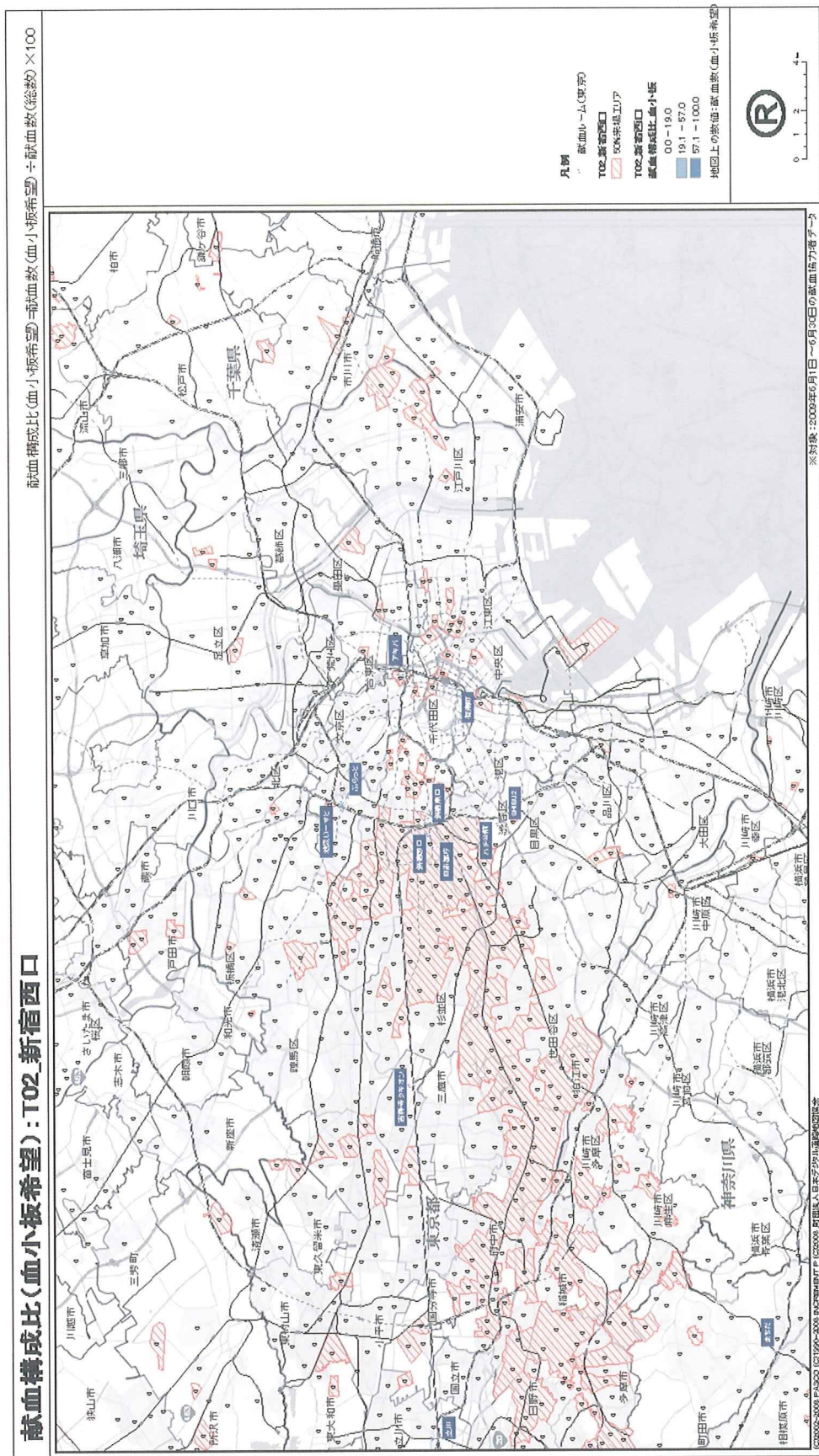


図 3.5 献血構成比（血漿献血希望）（新宿西口）

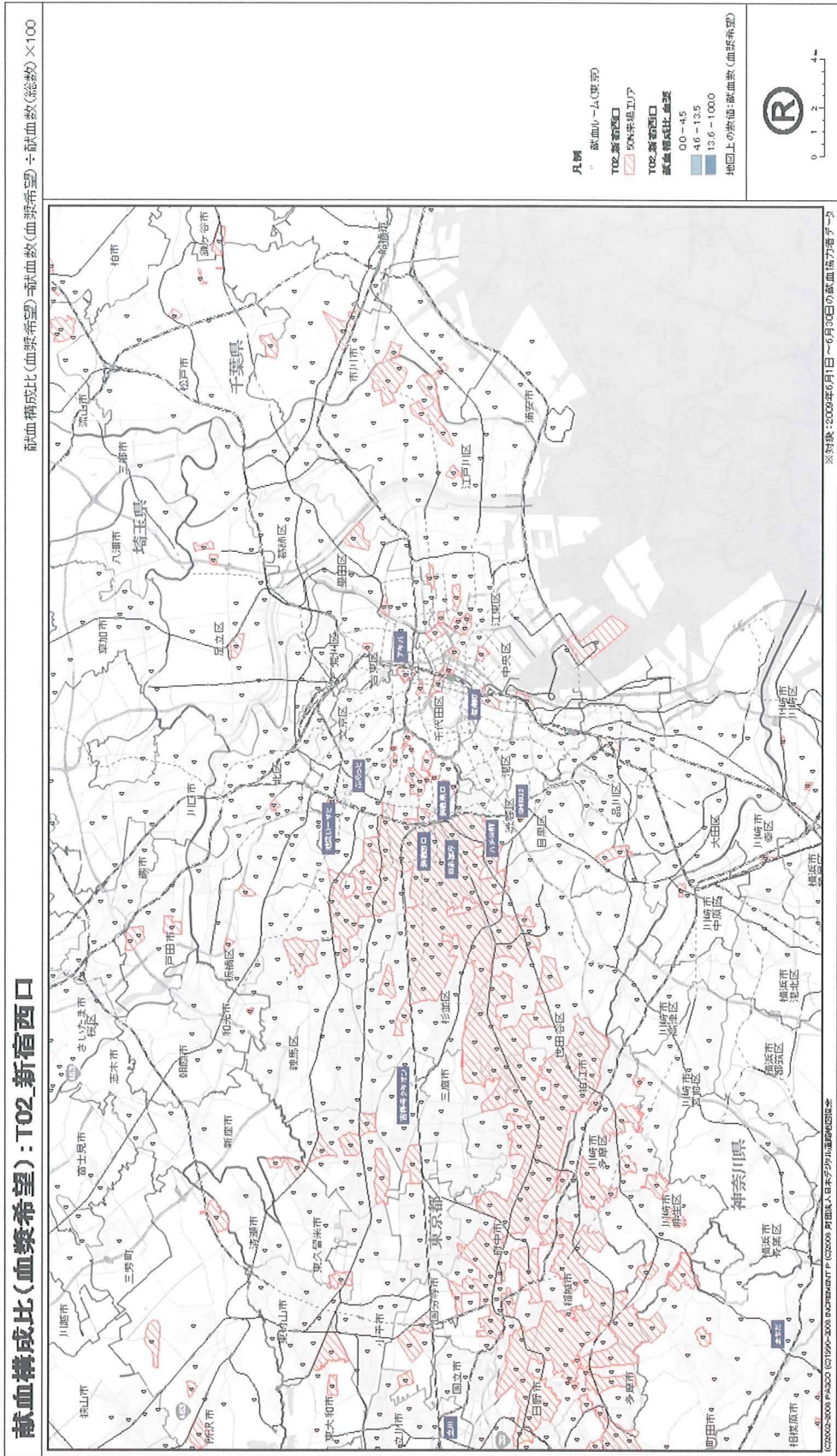




図 3 7 献血可能人口1万人あたりの献血者数（都庁）

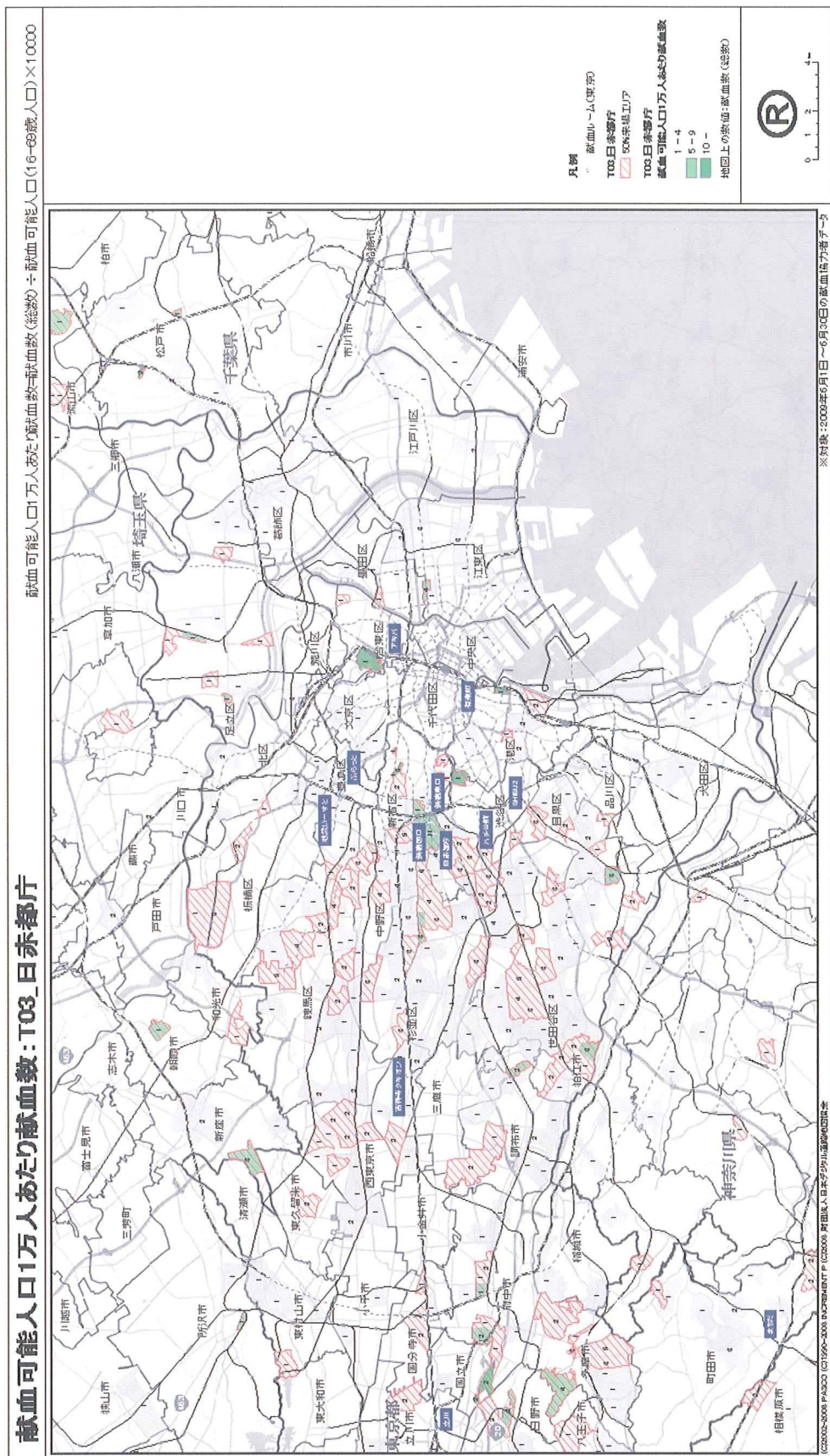


図 3 8 献血構成比（男性）（都庁）

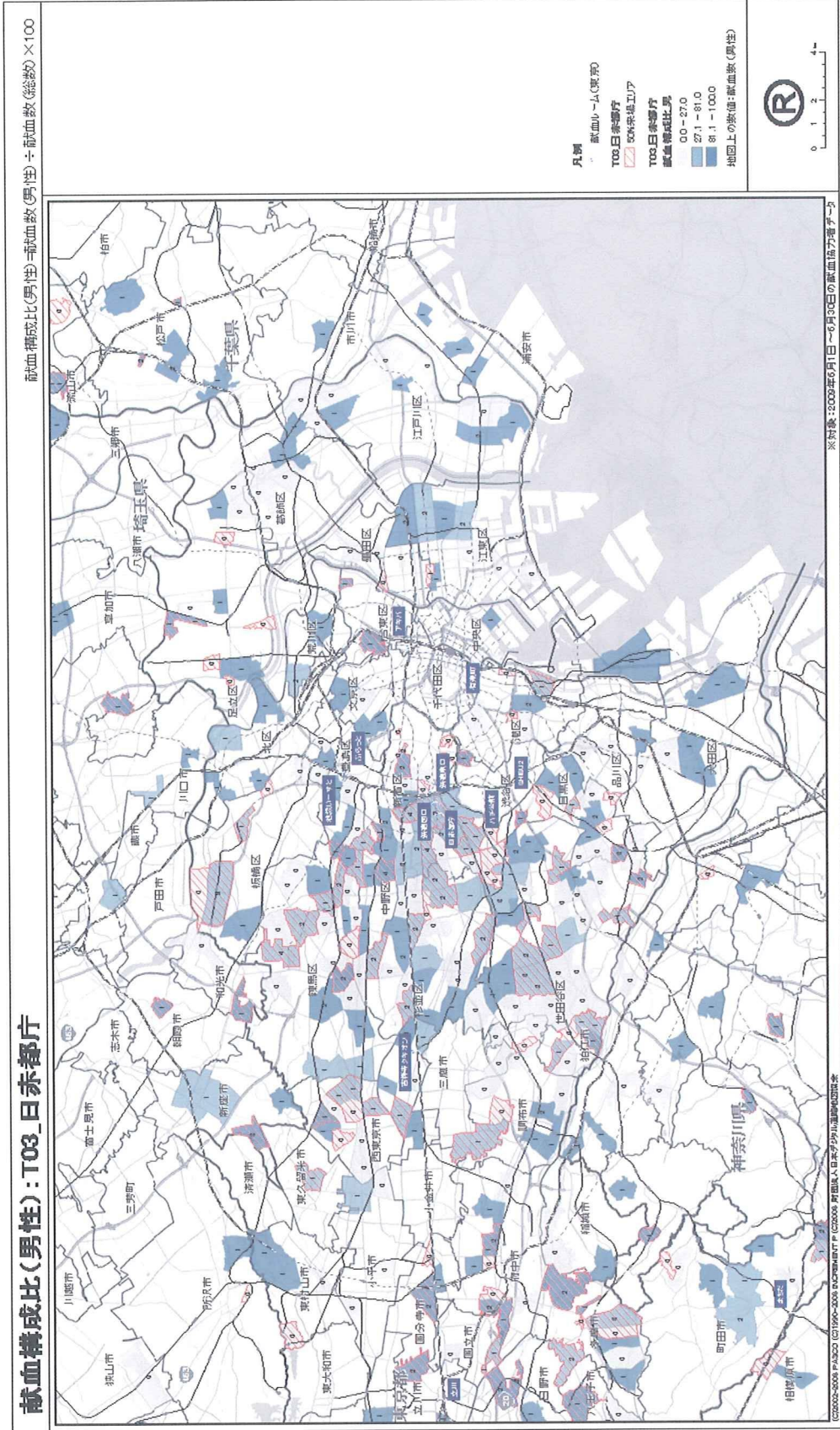


図 3.9 献血構成比（女性）（都庁）

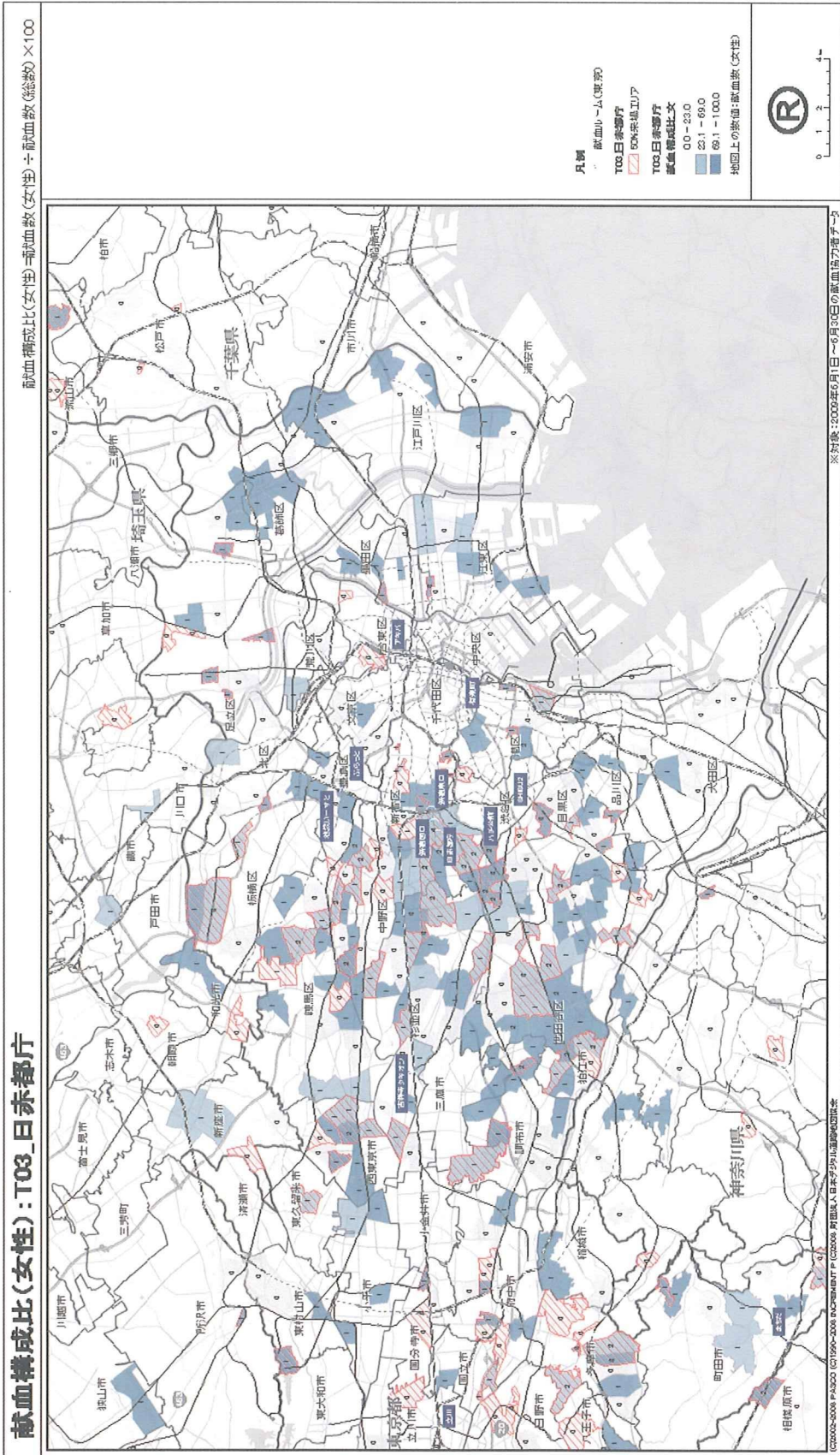


図 4 0 献血構成比 (10 歳代) (都庁)

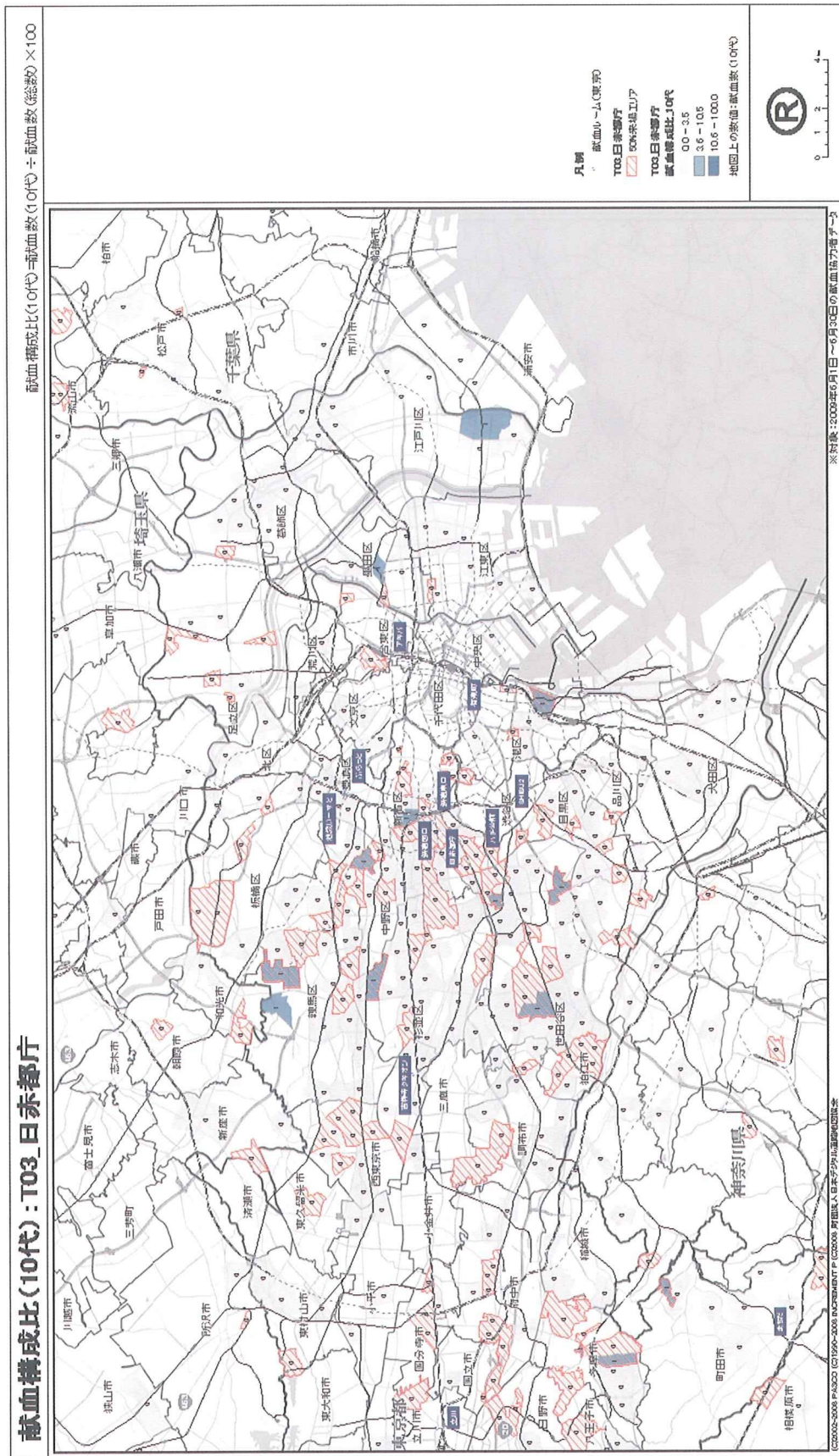




図 4 1 献血構成比 (20 歳代) (都庁)

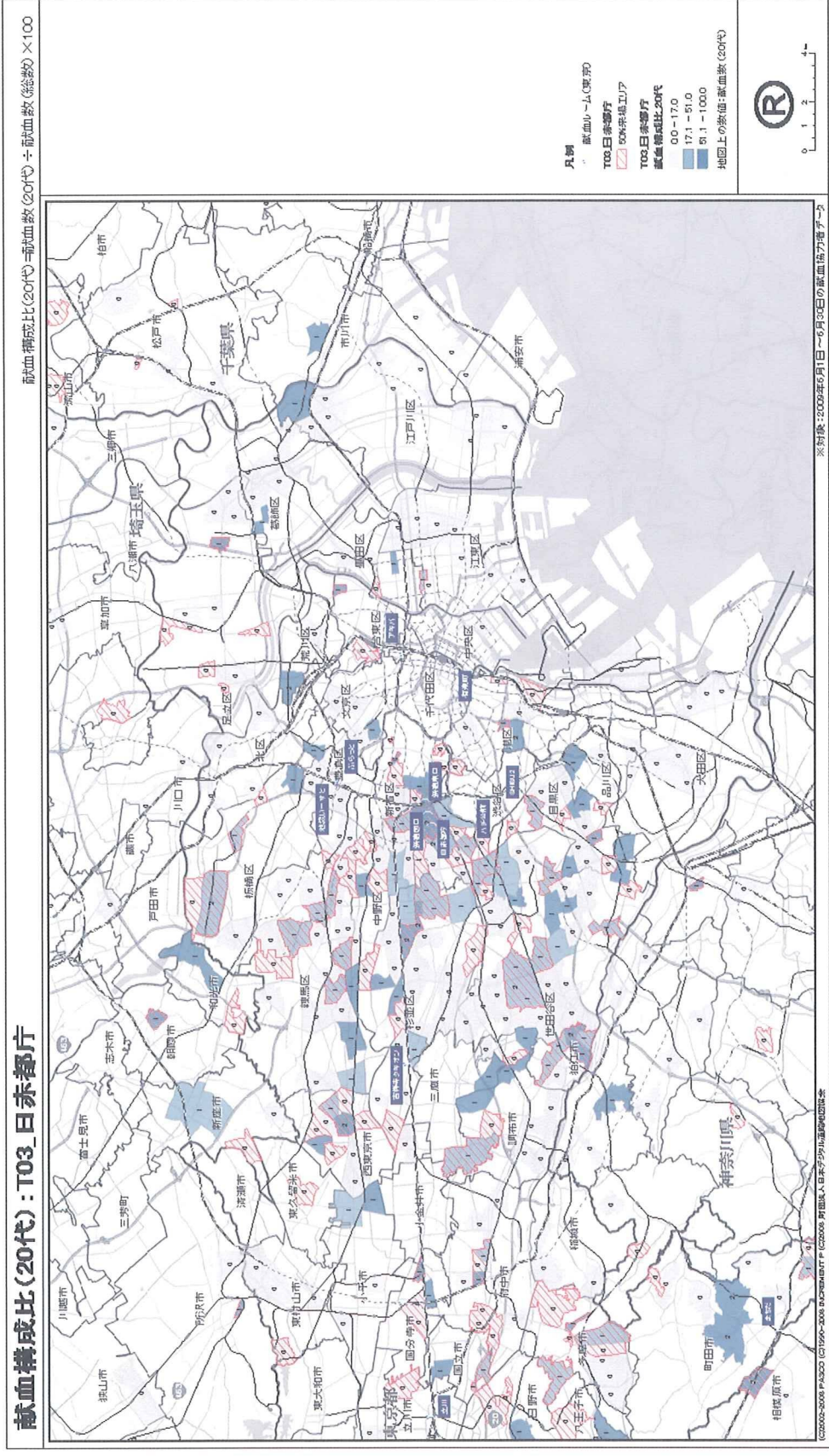


図 4 2 献血構成比 (30 歳代) (都庁)

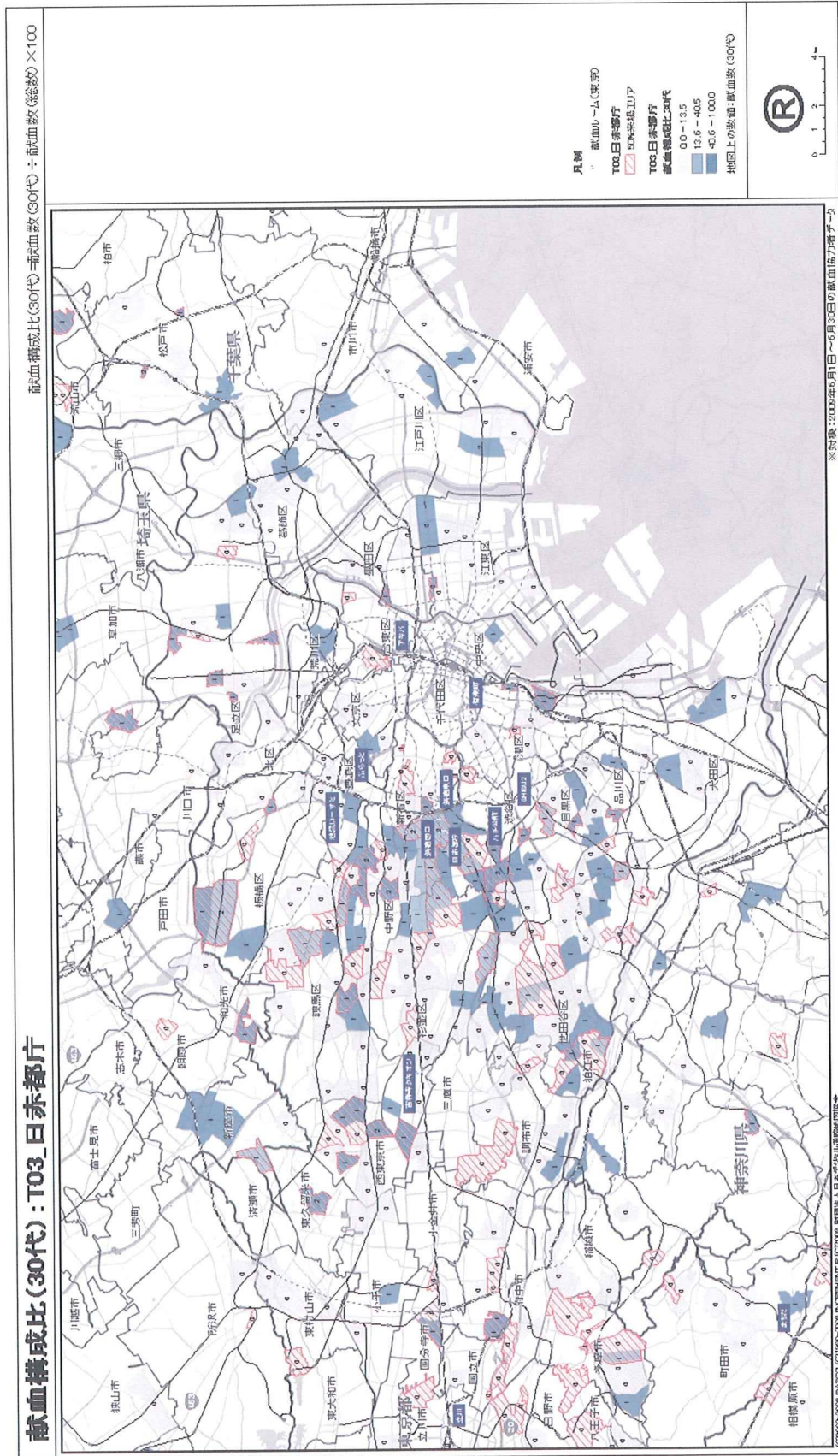


図 4-3 献血構成比（40歳代）（都庁）

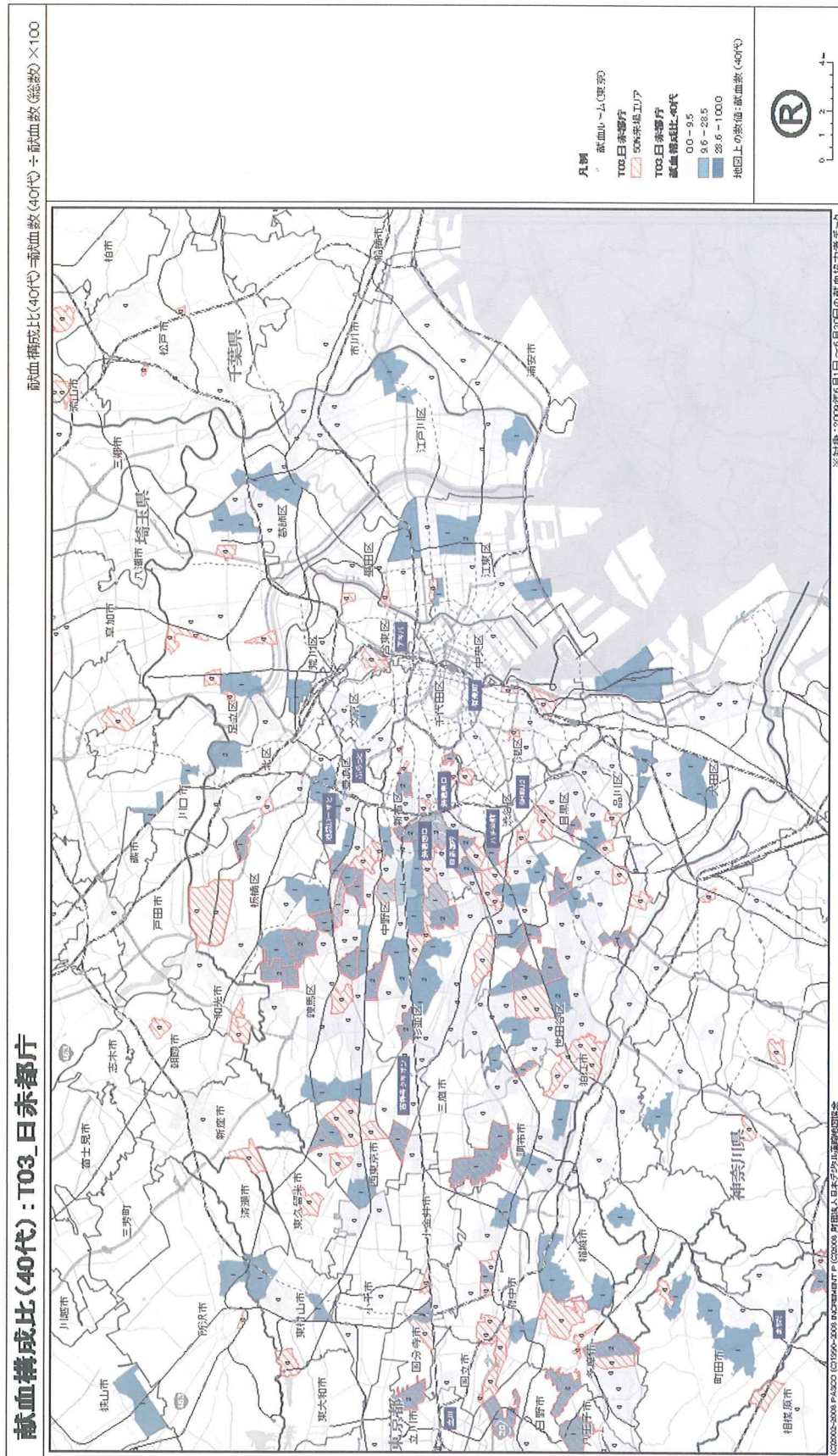


図 4 4 献血構成比 (50 歳代) (都庁)

