

インフルエンザワクチン接種状況リスト（季節性）が不足する場合は、必要数をご請求ください。

請 求 先

〒343-8540 埼玉県越谷市三野宮820番地

埼玉県立大学保健医療福祉学部 三浦 宜彦

TEL&FAX : 048 (973) 4325

e-mail : kango-d@spu.ac.jp

お手数でなければ、コピーにご記入頂いても結構です。

平成 21 年度インフルエンザワクチン需要調査

インフルエンザワクチン接種状況調査票（季節性）

名 称	
施設の分類コード (表紙裏のコード表をご参照ください)	
所在地	都 道 府 県 市 町 村
連絡先	電話番号
	F A X
	e-mail アドレス
担当責任者所属部署	
担当責任者名	

- ・ 1 ページの「質問 1、質問 2、質問 3」は、本調査票返送時（シーズン終了後）にご記入ください。
- ・ 3 ページ以降の「インフルエンザワクチン接種状況リスト（季節性）」は、別添の「インフルエンザワクチン接種状況リスト（季節性）の記入の手引き」に従って、本シーズン中、季節性インフルエンザワクチンを接種する度にご記入ください。

施設の種類コード表

医療機関以外の施設		コードNo.
老人保健施設		30
老人福祉施設	特別養護老人ホーム	41
	養護老人ホーム	42
	軽費老人ホーム	43
	有料老人ホーム	44
	その他の老人福祉施設	45
福祉施設		50
コード0～50以外の施設		60

医療機関		コードNo.
診療所		0
病 院 〔 設 別 〕	国 (厚生労働省)	1
	国 (文部科学省)	2
	国 (労働者健康福祉機構)	3
	国 (その他)	4
	都道府県	5
	市町村	6
	日赤	7
	済生会	8
	北海道社会事業協会	9
	厚生連	10
	国民健康保険団体連合会	11
	全国社会保険協会連合会	12
	厚生年金事業振興団	13
	船員保険会	14
	健康保険組合及びその連合会	15
	共済組合及びその連合会	16
	国民健康保険組合	17
	公益法人	18
	医療法人	19
	学校法人	20
	社会福祉法人	21
	医療生協	22
	会社	23
	その他の法人	24
	個人	25

本調査票返送時（本シーズン終了後）に、下記の質問1～質問3にご回答ください。

質問1. 21年度（本シーズン）のインフルエンザワクチン準備本数、及び実際に使用した本数（実績）をご記入ください。
 （※季節性インフルエンザワクチンについてのみご記入下さい。）

本シーズン実績	1mLバイアル	0.5mLバイアル・シリンジ
21年度（本シーズン）ワクチン準備本数 〔（実際に購入したワクチン）+（市町村より支給されたワクチン等）全て含みます。〕	本	本
21年度（本シーズン）ワクチン使用本数	本	本

質問2. 22年度（次シーズン）のインフルエンザワクチン（季節性）接種見込み人数を下記の欄にご記入ください。
 （※季節性インフルエンザワクチンについてのみご記入下さい。）

1歳未満	人
1歳以上6歳未満	人
6歳以上13歳未満	人
13歳以上65歳未満	人
65歳以上	人
計	人

※次ページの質問3にも、ご回答下さい。



質問3. インフルエンザワクチン（季節性）の在庫状況についてお答え下さい。該当する番号に○をつけてください。

1) 昨シーズン（20年12月末現在で）

1. 接種希望（見込み）者に対して、在庫が不足した。
2. 接種希望（見込み）者に対して、在庫に余裕があった。
（必要以上の在庫を返品した場合や、ちよほどよかった場合も含む。）

2) 本シーズン（21年12月末現在で）

1. 接種希望（見込み）者に対して、在庫が不足した。
2. 接種希望（見込み）者に対して、在庫に余裕があった。
（必要以上の在庫を返品した場合や、ちよほどよかった場合も含む。）

分担研究報告書

医療機関調査の解析Ⅰ ーワクチン接種の現況ー

分担研究者 渡辺 由美 高崎健康福祉大学 教授

研究要旨 インフルエンザワクチン接種の実態を把握することを目的として、都道府県を層として無作為に抽出した 3,364 施設を対象に、平成 21 年度のインフルエンザワクチン接種状況調査を実施した。その結果、同年度におけるわが国の医療機関等のワクチン購入本数は 2105 万本、使用本数は 2013 万本と推定された。ワクチン接種率は、1 歳未満 6.7%、1 歳以上 6 歳未満 54.0%、6 歳以上 13 歳未満 39.4%、13 歳以上 65 歳未満 23.8%、65 歳以上 50.6%で、世代間格差がみられ、全体では 32.2%と推定された。ただし、厚生労働省の集計による同年度のワクチン使用量は 2039 万本とされており、これらの値は 1.3%程度過小に推定している可能性がある。そのため、年齢区分別接種率はそれぞれ 6.8%、54.7%、39.9%、24.1%、51.3%で、全体の接種率は 32.6%程度とみられる。また、13 歳未満では 2 回接種割合が 7～9 割程度であるのに対して、13 歳以上ではほとんどが 1 回接種であった。

キーワード：インフルエンザ、ワクチン、接種率

A. 研究目的

インフルエンザワクチン（以下「ワクチン」）接種の実態を把握し、今後のワクチンの需要を予測することを目的として、医療機関等を対象としたワクチン接種状況および需要見込の調査を行ったが、本分担研究においては、接種の現況として、21 年度ワクチン購入本数、使用本数、接種者数、接種回数割合および接種率についての推計を行った。なお、本研究におけるインフルエンザワクチンは、特に断りがない限りすべ

て季節性インフルエンザに関するものである。

B. 研究方法

1. データの収集

（社）日本医薬品卸業連合会の協力を得て、全国の同連合会加盟の医薬品卸売業者が 19 年度に 1 本以上を供給した医療機関、老人保健施設および福祉施設（以下医療機関等という）82,133 施設の中から、都道府県を層として無作為に抽出した 3,364 施設（抽出率 4.10%）を対

象にワクチンの購入本数、使用本数、年齢区分・接種回数別接種状況、年齢区分別次年度予測接種者数を調査した。

2. 分析方法

本分担研究においては、21年度のワクチン接種状況について分析を行った。

ワクチン購入本数、使用本数および接種者数の推計にあたっては、都道府県別に集計した数を母数に対する回収率で除して都道府県別推計数を求め、これを合計したものを21年度の全国の推計値とした。接種者数については、年齢区分・接種回数別に求め、年齢区分別に接種回数割合および接種率の推計を行った。

接種率の算出にあたっては、年齢（各歳）別の人口が必要となるため、都道府県別接種率には17年国勢調査の都道府県・年齢（各歳）別総人口を用いた。全国の接種率の算出にあたっては、人口推計による21年10月1日現在推計人口の年齢（各歳）別総人口を用いたが、都道府県別接種率の表中には、比較のため、17年国勢調査の年齢（各歳）別総人口により算出した接種率を掲載した。

ところで、本調査による使用本数の回答から推定される全国の使用本数と厚生労働省による使用量の集計数には、例年、若干の差異が生じている。これは、本調査における回答施設の偏りに起因するものと推察される。そこで、最終的な21年度の接種状況の推定にあたっては、この偏りについての補正を行った。

（倫理面への配慮）

医療機関等に記入を依頼した接種状況リストには、被接種者の年齢区分、対象者区分（入院

患者、外来患者、施設入所者・通所者、医療従事者・施設従事者等の別）、接種方法、接種日の記入のみを求め、氏名をはじめとする個人が特定される情報の記入は求めなかった。

C. 研究結果

1. 回収数、回収率

表1は調査対象数、回収数、回収率である。

回収率を全国で見ると31.8%で、都道府県別には山形県の16.1%から熊本県の57.1%であった。また、母数に対する回収率は1.30%で、都道府県別には山形県の0.67%から熊本県の2.28%であった。

2. 購入本数・使用本数

表2は回答のあった医療機関等のワクチン購入本数と使用本数を都道府県別に集計し、母数に対する回収率から全国値の推計を行ったものである。なお、本数による値はすべて1mlバイアル換算で表示している。

購入本数の集計数の全国合計は、270,555本であった。全国推計値は、21,048,512本で、都道府県別には島根県の130,651本から東京都の1,812,321本までであった。

使用本数の集計数の全国合計は、258,835本であった。全国推計値は、20,130,864本で、都道府県別には島根県の123,819本から東京都の1,697,590本までであった。

なお、厚生労働省による使用本数の集計数によれば、21年度の使用本数は20,389,674本とされており、本調査による推計値は、1.3%程度過小に推計している可能性がある。

3. 接種状況

表3～表7は年齢区分ごとの都道府県別の接種状況、表8は全年齢をまとめた都道府県別接種状況である。これらの表の接種率はすべて17年国勢調査人口によるものである。

1歳未満では、全国推計値で1回接種の接種者数が6,725人、2回接種の接種者数が65,219人で、合計72,241人（若干の接種回数不明を含む、以下同様）となっており、90.3%が2回接種となっていた。接種率を全国で見ると6.8%で、都道府県別には京都府の0.0%から秋田県30.7%に分布していた。

1～6歳では、全国推計値で1回接種の接種者数が376,196人、2回接種の接種者数が2,528,229人で、合計2,909,831人となっており、86.9%が2回接種となっていた。接種率を全国で見ると51.0%で、都道府県別には京都府の9.2%から富山県の123.4%に分布していた。

6～13歳では、全国推計値で1回接種の接種者数が708,480人、2回接種の接種者数が2,494,229人で、合計3,209,881人となっており、77.7%が2回接種となっていた。接種率を全国で見ると38.5%で、都道府県別には京都府の12.0%から徳島県の80.7%に分布していた。

13～65歳では、全国推計値で1回接種の接種者数が19,532,151人、2回接種の接種者数が347,140人で、合計19,924,638人となっており、1.7%が2回接種となっていた。接種率を全国で見ると23.0%で、都道府県別には宮崎県の12.1%から石川県の277.5%に分布していた。

65歳以上では、全国推計値で1回接種の接種者数が14,469,673人、2回接種の接種者数が155,234人で、合計14,677,466人となっており、1.1%が2回接種となっていた。接種率を全国で見ると57.2%で、都道府県別には宮崎県の

33.7%から石川県の115.9%に分布していた。

全年齢では、全国推計値で1回接種の接種者数が35,259,603人、2回接種の接種者数が5,643,953人で、合計41,066,223人となっており、13.7%が2回接種となっていた。接種率を全国で見ると32.3%で、都道府県別には宮崎県の23.9%から石川県の216.3%に分布していた。

上記における接種率の推定は、都道府県・年齢（各歳）別総人口が必要であるため、17年度国勢調査人口によって算出したが、全国の接種率については、改めて21年推計人口による接種率を表9に示す。

推定された21年度の接種者数に基づく接種率は、1歳未満が6.7%、1～6歳54.0%、6～13歳39.4%、13～65歳23.8%、65歳以上が50.6%、全年齢が32.2%となっていた。ただし、前述のように本調査における接種者数の推計値は1.3%程度過小に推計している可能性がある。そのため、本調査による使用本数の推計値と厚生労働省調べによる使用量の推計値の比により、接種者数の補正を行い、接種率の計算を行ったところ、最終的に1歳未満が6.8%、1～6歳54.7%、6～13歳39.9%、13～65歳24.1%、65歳以上が51.3%、全年齢が32.6%となっていた。

D. 考察

本研究は12年度より継続して行われているが、厚生労働省調べの使用量に対する本研究における使用本数推計値の比をみると、表10に示すとおりで、若干の差異が見られている。これは回答医療機関等の偏りによるものと考えられるが、多くの場合は本研究における使用本数推計値の方が大きくなっており、回答医療機関等

がワクチン接種に対して積極的で、平均的な医療機関等よりも多く接種しているのではないかと推察される。

21年度については、厚生労働省の調べによるワクチン使用量は約2039万本とされているが、本研究の同年の使用本数の推計値は約2013万本でその差異は例年に比べて非常に小さなものであったが、1.3%ほど過小に推計している可能性がみられた。

本研究における12年度以降の世代別接種者数を表10から推定される当該年の偏りの程度で補正をすると図1のとおりである。なお、偏りは年齢区分にかかわらず一様であると仮定している。

これを見ると、18年度を除いて一貫して接種者の総数は増加し続けてきたが、21年度には約581万人の大幅な減少がみられ、ほぼ19年度の水準に相当する。年齢区分別に見ても同様の傾向がみられる。これは新型インフルエンザの発生によって、季節性インフルエンザワクチンの製造自体が予定の8割程度に抑えられたことが影響しているものと思われるが、新型インフルエンザワクチンの接種との重複を煩わしく思ったために季節性インフルエンザワクチンの接種を控えた者がいる可能性も考えられる。

図2は、この接種者数に対して、それぞれの当該年次の国勢調査または人口推計による人口を用いて接種率を求めたものである。

接種者数同様に、接種率についてもすべての年齢区分において、21年度は前年度に比べて下がっていた。ただし、幼児・児童の下がり方がかなり大きいのに対して、一般成人や高齢者については、比較的小幅な減少となっていた。このような差異の理由については不明であるが、

新型インフルエンザワクチン接種と関連している可能性も考えられよう。

ところで、21年度のワクチンの使用量は2039万本で、これは19年度の2257万本を10%近く下回るものであった。接種者数が19年度の水準であることから考えると、使用量が少ないが、これはワクチンが不足するであろうことがかなり早い段階で判明しており、様々な工夫がなされた結果であろうと考えられる。

たとえば、一般成人や高齢者の2回接種割合はもともと低いものの、18年度以降は一般成人で4%台、高齢者で2%程度とほぼ一定の割合を保ってきた。しかし、21年度はそれぞれ1.7%、1.1%とさらに下がっていた(図2)。

また、分担研究「医療機関調査の解析Ⅱ－需要予測－」に示すとおり、通常は使用本数の数%程度みられるワクチンの廃棄なく、また調査の回答に際して医療機関から寄せられた感想に、1mlバイアルには1mlを超えるワクチンが入っているので有効に利用してなるべく多くの人に打てるように工夫したなどという記述がみられたことから推察できる。

いずれにせよ、21年度は新型インフルエンザの流行という特殊な状況にあり、季節性インフルエンザの接種状況は、通常の年とはかなり変わったものとなったが、ワクチンの使用量の変化を分析しただけでは捉えられない、世代によって異なった接種状況の変化が判明した。引き続き継続して接種状況の推移を補足することが重要である。

E. 結論

1. 21年度のワクチン接種率は全体では32.6%と推定され、20年度を下回り、19年度と同

程度の水準であった。

2. 世代別接種率は1歳未満が6.8%、1～6歳54.7%、6～13歳が39.9%、13～65歳が24.1%、65歳以上が51.3%となっており、いずれも20年度を下回ったが、変化の様子には世代間格差がみられた。
3. 接種回数については、13歳未満ではいずれの世代でも2回接種が7～9割程度、13歳以上ではほとんどが1回接種で、ここ数年目立った変化はなかったが、21年度は13歳以上の2回接種割合がさらに下がった。
4. ワクチン使用量も20年度に比べて減少したが、19年度と比べても約10%少ないものの、接種者数はほぼ19年度水準であることを考えると、かなり効率よく接種が行われたことが推察された。

F. 健康危機情報

なし

G. 研究発表

1. 発表論文

1) 投稿準備中

2. 学会発表

- 1) 延原弘章, 渡辺由美, 三浦宜彦: インフルエンザワクチンの接種状況と需要予測 8-第1報 08/09年シーズン接種状況- 第68回日本公衆衛生学会総会, 2009.10 (日本公衛誌 56(10)特別付録: 156, 2009)
- 2) 三浦宜彦, 渡辺由美, 延原弘章: インフルエンザワクチンの接種状況と需要予測 8-第2報 09/10年シーズン需要予測- 第68回日本公衆衛生学会総会, 2009.10 (日本公衛誌 56(10)特別付録: 156, 2009)

H. 知的財産権の出願・登録状況

なし

表1 都道府県別回収率

都道府県	医療機関等 母数	調査対象 医療機関等数	回収 医療機関等数	回収率 (%)	回収数/母数 (%)
全国	82,133	3,364	1,071	31.8%	1.30%
北海道	2,948	116	38	32.8%	1.29%
青森県	844	35	15	42.9%	1.78%
岩手県	796	33	13	39.4%	1.63%
宮城県	1,292	53	24	45.3%	1.86%
秋田県	666	28	9	32.1%	1.35%
山形県	745	31	5	16.1%	0.67%
福島県	1,220	50	18	36.0%	1.48%
茨城県	1,371	57	18	31.6%	1.31%
栃木県	1,189	49	15	30.6%	1.26%
群馬県	1,326	56	14	25.0%	1.06%
埼玉県	3,072	126	34	27.0%	1.11%
千葉県	2,913	118	34	28.8%	1.17%
東京都	9,595	391	88	22.5%	0.92%
神奈川県	4,936	203	66	32.5%	1.34%
新潟県	1,273	50	20	40.0%	1.57%
富山県	762	32	9	28.1%	1.18%
石川県	751	32	6	18.8%	0.80%
福井県	527	22	4	18.2%	0.76%
山梨県	555	23	6	26.1%	1.08%
長野県	1,318	54	18	33.3%	1.37%
岐阜県	1,246	51	18	35.3%	1.44%
静岡県	2,267	92	32	34.8%	1.41%
愛知県	4,064	164	54	32.9%	1.33%
三重県	1,220	49	18	36.7%	1.48%
滋賀県	774	31	8	25.8%	1.03%
京都府	1,988	83	15	18.1%	0.75%
大阪府	6,826	282	73	25.9%	1.07%
兵庫県	3,883	162	47	29.0%	1.21%
奈良県	969	39	10	25.6%	1.03%
和歌山県	907	38	19	50.0%	2.09%
鳥取県	457	19	8	42.1%	1.75%
島根県	559	22	9	40.9%	1.61%
岡山県	1,322	53	22	41.5%	1.66%
広島県	2,196	90	33	36.7%	1.50%
山口県	1,135	46	16	34.8%	1.41%
徳島県	735	30	12	40.0%	1.63%
香川県	761	31	12	38.7%	1.58%
愛媛県	1,135	47	19	40.4%	1.67%
高知県	525	22	11	50.0%	2.10%
福岡県	3,975	164	62	37.8%	1.56%
佐賀県	661	28	13	46.4%	1.97%
長崎県	1,315	54	17	31.5%	1.29%
熊本県	1,403	56	32	57.1%	2.28%
大分県	928	37	17	46.0%	1.83%
宮崎県	802	33	16	48.5%	2.00%
鹿児島県	1,295	54	17	31.5%	1.31%
沖縄県	686	28	7	25.0%	1.02%

表2 インフルエンザワクチン購入本数・使用本数

都道府県	医療機関等母数	購入本数			使用本数		
		回収数	集計数	推計数	回収数	集計数	推計数
全国	82,133	1,060	270,555	21,048,512	1,060	258,835	20,130,864
北海道	2,948	38	9,879	766,364	38	9,427	731,337
青森県	844	15	3,192	179,575	15	3,137	176,480
岩手県	796	13	4,123	252,424	13	3,896	238,524
宮城県	1,292	23	6,340	356,115	23	6,142	344,992
秋田県	666	9	2,910	215,340	9	2,810	207,903
山形県	745	5	1,385	206,365	5	1,320	196,680
福島県	1,220	18	4,784	324,249	18	4,628	313,642
茨城県	1,371	18	5,259	400,561	18	4,850	369,408
栃木県	1,189	15	5,784	458,439	15	5,750	455,744
群馬県	1,326	14	2,790	264,206	14	2,749	260,370
埼玉県	3,072	34	10,303	930,906	34	10,132	915,456
千葉県	2,913	34	10,997	942,141	34	10,648	912,283
東京都	9,595	86	16,325	1,821,321	86	15,216	1,697,590
神奈川県	4,936	64	16,137	1,244,528	64	15,524	1,197,289
新潟県	1,273	20	7,044	448,351	20	6,971	443,672
富山県	762	9	3,305	279,823	9	3,248	274,955
石川県	751	6	8,408	1,052,339	6	8,143	1,019,232
福井県	527	4	1,078	142,027	4	997	131,289
山梨県	555	5	1,189	131,924	5	1,164	129,204
長野県	1,318	18	3,890	284,834	18	3,765	275,645
岐阜県	1,246	18	5,461	377,988	18	5,055	349,918
静岡県	2,267	31	9,139	668,290	31	8,562	626,131
愛知県	4,064	53	18,303	1,403,422	53	17,574	1,347,561
三重県	1,220	17	3,517	252,396	17	3,265	234,276
滋賀県	774	8	1,893	183,099	8	1,558	150,737
京都府	1,988	15	2,537	336,237	15	2,314	306,682
大阪府	6,826	73	14,121	1,320,410	73	13,726	1,283,428
兵庫県	3,883	47	8,572	708,193	47	8,133	671,924
奈良県	969	10	2,330	225,777	10	2,243	217,347
和歌山県	907	19	3,821	182,402	19	3,729	178,011
鳥取県	457	8	2,431	138,842	8	2,352	134,329
島根県	559	9	2,104	130,651	9	1,994	123,819
岡山県	1,322	20	5,141	339,787	21	4,911	309,159
広島県	2,196	33	6,832	454,605	33	6,525	434,209
山口県	1,135	16	3,280	232,675	16	3,237	229,625
徳島県	735	12	2,873	175,971	12	2,791	170,949
香川県	761	12	3,236	205,216	12	3,021	191,582
愛媛県	1,135	19	5,013	299,431	19	4,536	270,966
高知県	525	11	3,622	172,844	10	3,049	160,046
福岡県	3,975	62	14,520	930,887	62	14,035	899,825
佐賀県	661	13	3,244	164,920	13	3,126	158,920
長崎県	1,315	17	3,406	263,464	17	3,345	258,746
熊本県	1,403	32	6,934	303,991	32	6,795	297,896
大分県	928	17	4,188	228,616	17	3,958	216,033
宮崎県	802	16	2,942	147,468	16	2,723	136,490
鹿児島県	1,295	17	4,004	305,011	17	3,893	296,517
沖縄県	686	7	1,981	194,089	7	1,878	184,044

集計数は0.5mlバイアルを1mlバイアルに換算して本数を算出し、小数点以下を四捨五入している。

そのため都道府県の合計が全国と一致しない場合がある。

推計数は小数点以下を四捨五入しているため都道府県の合計が全国と一致しない場合がある。

表3 1歳未満インフルエンザワクチン接種状況

都道府県	回収数	接種人数(集計値)			接種人数(推計値)					接種率
		1回接種	2回接種	計	1回接種		2回接種		計	
		人数	人数	人数	人数	%	人数	%	人数	
全国	1,058	92	857	952	6,725	9.3%	65,219	90.3%	72,241	6.8%
北海道	38	2	56	58	155	3.4%	4,344	96.6%	4,500	10.9%
青森県	15	0	17	17	0	0.0%	957	100.0%	957	9.2%
岩手県	13	0	4	4	0	0.0%	245	100.0%	245	2.3%
宮城県	24	1	45	46	54	2.2%	2,423	97.8%	2,476	12.9%
秋田県	9	0	32	32	0	0.0%	2,368	100.0%	2,368	30.7%
山形県	5	0	1	2	0	0.0%	149	50.0%	298	3.2%
福島県	18	5	0	5	339	100.0%	0	0.0%	339	2.0%
茨城県	18	1	13	14	76	7.1%	990	92.9%	1,066	4.4%
栃木県	15	1	18	19	79	5.3%	1,427	94.7%	1,506	8.7%
群馬県	14	1	5	6	95	16.7%	474	83.3%	568	3.3%
埼玉県	34	7	72	79	632	8.9%	6,505	91.1%	7,138	12.0%
千葉県	34	4	15	19	343	21.1%	1,285	78.9%	1,628	3.2%
東京都	85	3	60	63	339	4.8%	6,773	95.2%	7,112	7.6%
神奈川県	66	2	120	123	150	1.6%	8,975	97.6%	9,199	12.1%
新潟県	19	0	5	5	0	0.0%	335	100.0%	335	1.8%
富山県	9	0	4	4	0	0.0%	339	100.0%	339	3.8%
石川県	5	1	1	2	150	50.0%	150	50.0%	300	3.0%
福井県	4	0	1	1	0	0.0%	132	100.0%	132	1.9%
山梨県	6	0	2	2	0	0.0%	185	100.0%	185	2.6%
長野県	18	0	7	7	0	0.0%	513	100.0%	513	2.7%
岐阜県	18	4	8	12	277	33.3%	554	66.7%	831	4.7%
静岡県	31	6	38	45	439	13.3%	2,779	84.4%	3,291	10.1%
愛知県	53	8	88	96	613	8.3%	6,748	91.7%	7,361	10.8%
三重県	18	0	2	2	0	0.0%	136	100.0%	136	0.9%
滋賀県	8	0	3	3	0	0.0%	290	100.0%	290	2.2%
京都府	15	0	0	0	0	-	0	-	0	0.0%
大阪府	70	4	34	38	390	10.5%	3,315	89.5%	3,706	5.0%
兵庫県	46	2	31	33	169	6.1%	2,617	93.9%	2,786	5.9%
奈良県	10	0	5	5	0	0.0%	485	100.0%	485	4.3%
和歌山県	19	0	6	6	0	0.0%	286	100.0%	286	3.7%
鳥取県	8	1	5	6	57	16.7%	286	83.3%	343	7.0%
島根県	9	1	4	5	62	20.0%	248	80.0%	311	5.4%
岡山県	22	0	2	2	0	0.0%	120	100.0%	120	0.7%
広島県	33	0	6	6	0	0.0%	399	100.0%	399	1.6%
山口県	16	0	3	3	0	0.0%	213	100.0%	213	1.8%
徳島県	12	0	11	11	0	0.0%	674	100.0%	674	11.3%
香川県	11	1	0	1	69	100.0%	0	0.0%	69	0.8%
愛媛県	19	9	6	15	538	60.0%	358	40.0%	896	7.9%
高知県	11	0	20	20	0	0.0%	955	100.0%	955	16.3%
福岡県	61	5	54	59	326	8.5%	3,519	91.5%	3,845	9.0%
佐賀県	13	3	2	5	153	60.0%	102	40.0%	254	3.4%
長崎県	17	0	5	5	0	0.0%	387	100.0%	387	3.2%
熊本県	32	2	28	30	88	6.7%	1,228	93.3%	1,315	8.5%
大分県	17	5	1	6	273	83.3%	55	16.7%	328	3.4%
宮崎県	16	5	16	21	251	23.8%	802	76.2%	1,053	11.0%
鹿児島県	17	8	0	8	609	100.0%	0	0.0%	609	4.1%
沖縄県	7	0	1	1	0	0.0%	98	100.0%	98	0.6%

集計数、推計数ともに若干の接種回数不明のいる場合があるため、1回接種と2回接種の合計が計に一致しない場合がある。推計値の人数は、小数点以下を四捨五入しているため都道府県の合計が全国と一致しない場合がある。

表4 1歳以上6歳未満インフルエンザワクチン接種状況

都道府県	回収数	接種者数(集計値)			接種者数(推計値)						接種率
		1回接種	2回接種	計	1回接種		2回接種		計		
		人数	人数	人数	人数	%	人数	%	人数		
全国	1,058	4,740	32,996	37,815	376,196	12.9%	2,528,229	86.9%	2,909,831	51.0%	
北海道	38	11	1,551	1,562	853	0.7%	120,325	99.3%	121,178	53.8%	
青森県	15	3	389	392	169	0.8%	21,888	99.2%	22,057	36.5%	
岩手県	13	33	187	220	2,021	15.0%	11,450	85.0%	13,471	23.0%	
宮城県	24	36	882	918	1,938	3.9%	47,481	96.1%	49,419	47.1%	
秋田県	9	18	601	619	1,332	2.9%	44,474	97.1%	45,806	108.1%	
山形県	5	24	74	98	3,576	24.5%	11,026	75.5%	14,602	28.1%	
福島県	18	413	89	502	27,992	82.3%	6,032	17.7%	34,024	35.4%	
茨城県	18	65	594	659	4,951	9.9%	45,243	90.1%	50,194	36.9%	
栃木県	15	152	761	913	12,049	16.6%	60,322	83.4%	72,370	78.0%	
群馬県	14	82	358	440	7,767	18.6%	33,908	81.4%	41,674	44.1%	
埼玉県	34	314	2,306	2,620	28,371	12.0%	208,354	88.0%	236,725	73.5%	
千葉県	34	416	983	1,399	35,641	29.7%	84,220	70.3%	119,861	44.2%	
東京都	85	141	1,511	1,652	15,916	8.5%	170,565	91.5%	186,482	38.7%	
神奈川県	66	236	2,627	2,879	17,650	8.2%	196,468	91.2%	215,314	53.8%	
新潟県	19	24	371	395	1,608	6.1%	24,857	93.9%	26,465	25.8%	
富山県	9	11	705	716	931	1.5%	59,690	98.5%	60,621	123.4%	
石川県	5	233	46	279	34,997	83.5%	6,909	16.5%	41,906	77.0%	
福井県	4	3	48	51	395	5.9%	6,324	94.1%	6,719	17.5%	
山梨県	6	56	110	166	5,180	33.7%	10,175	66.3%	15,355	38.6%	
長野県	18	55	210	265	4,027	20.8%	15,377	79.2%	19,404	18.9%	
岐阜県	18	248	777	1,025	17,167	24.2%	53,786	75.8%	70,953	71.6%	
静岡県	31	195	1,849	2,058	14,260	9.5%	135,216	89.8%	150,500	85.4%	
愛知県	53	318	2,887	3,205	24,384	9.9%	221,373	90.1%	245,757	68.1%	
三重県	18	20	746	766	1,356	2.6%	50,562	97.4%	51,918	60.1%	
滋賀県	8	4	228	232	387	1.7%	22,059	98.3%	22,446	31.7%	
京都府	15	35	44	79	4,639	44.3%	5,831	55.7%	10,470	9.2%	
大阪府	70	153	1,928	2,081	14,920	7.4%	188,008	92.6%	202,927	50.2%	
兵庫県	46	112	1,670	1,782	9,454	6.3%	140,970	93.7%	150,424	57.9%	
奈良県	10	107	185	292	10,368	36.6%	17,927	63.4%	28,295	45.4%	
和歌山県	19	39	533	576	1,862	6.8%	25,444	92.5%	27,496	62.0%	
鳥取県	8	19	181	200	1,085	9.5%	10,340	90.5%	11,425	42.4%	
島根県	9	69	104	173	4,286	39.9%	6,460	60.1%	10,745	34.1%	
岡山県	22	56	471	527	3,365	10.6%	28,303	89.4%	31,668	35.2%	
広島県	33	5	1,106	1,156	333	0.4%	73,599	95.7%	76,927	58.5%	
山口県	16	1	492	493	71	0.2%	34,901	99.8%	34,972	55.8%	
徳島県	12	14	482	496	858	2.8%	29,523	97.2%	30,380	90.8%	
香川県	11	32	43	75	2,214	42.7%	2,975	57.3%	5,189	11.3%	
愛媛県	19	191	478	669	11,410	28.6%	28,554	71.4%	39,964	63.5%	
高知県	11	41	482	523	1,957	7.8%	23,005	92.2%	24,961	77.6%	
福岡県	61	101	1,201	1,302	6,582	7.8%	78,262	92.2%	84,843	37.3%	
佐賀県	13	54	117	171	2,746	31.6%	5,949	68.4%	8,695	21.0%	
長崎県	17	18	133	151	1,392	11.9%	10,288	88.1%	11,680	17.6%	
熊本県	32	223	738	961	9,777	23.2%	32,357	76.8%	42,134	50.8%	
大分県	17	1	141	142	55	0.7%	7,697	99.3%	7,752	14.9%	
宮崎県	16	130	900	1,030	6,516	12.6%	45,113	87.4%	51,629	97.9%	
鹿児島県	17	227	78	305	17,292	74.4%	5,942	25.6%	23,234	29.6%	
沖縄県	7	1	599	600	98	0.2%	58,702	99.8%	58,800	71.3%	

集計数、推計数ともに若干の接種回数不明のいる場合があるため、1回接種と2回接種の合計が計に一致しない場合がある。
 推計値の人数は、小数点以下を四捨五入しているため都道府県の合計が全国と一致しない場合がある。

表5 6歳以上13歳未満インフルエンザワクチン接種状況

都道府県	回収数	接種者数(集計値)			接種者数(推計値)					接種率
		1回接種	2回接種	計	1回接種		2回接種		計	
		人数	人数	人数	人数	%	人数	%	人数	
全国	1,058	9,335	32,686	42,131	708,480	22.1%	2,494,229	77.7%	3,209,881	38.5%
北海道	38	88	1,818	1,906	6,827	4.6%	141,039	95.4%	147,865	42.8%
青森県	15	57	536	593	3,207	9.6%	30,159	90.4%	33,366	34.0%
岩手県	13	102	293	395	6,246	25.8%	17,941	74.2%	24,186	26.2%
宮城県	24	94	827	921	5,060	10.2%	44,520	89.8%	49,581	32.0%
秋田県	9	69	537	606	5,106	11.4%	39,738	88.6%	44,844	63.7%
山形県	5	44	174	218	6,556	20.2%	25,926	79.8%	32,482	40.3%
福島県	18	643	153	796	43,581	80.8%	10,370	19.2%	53,951	36.4%
茨城県	18	144	749	893	10,968	16.1%	57,049	83.9%	68,017	33.6%
栃木県	15	300	715	1,015	23,780	29.6%	56,676	70.4%	80,456	59.7%
群馬県	14	215	291	510	20,364	42.2%	27,562	57.1%	48,304	34.5%
埼玉県	34	319	2,182	2,501	28,823	12.8%	197,150	87.2%	225,973	48.0%
千葉県	34	532	1,113	1,645	45,580	32.3%	95,358	67.7%	140,938	36.3%
東京都	85	311	1,194	1,506	35,106	20.7%	134,782	79.3%	170,001	25.6%
神奈川県	66	455	2,176	2,648	34,028	17.2%	162,738	82.2%	198,038	35.6%
新潟県	19	107	474	581	7,169	18.4%	31,758	81.6%	38,927	24.2%
富山県	9	50	106	156	4,233	32.1%	8,975	67.9%	13,208	18.6%
石川県	5	170	67	237	25,534	71.7%	10,063	28.3%	35,597	45.0%
福井県	4	15	64	79	1,976	19.0%	8,432	81.0%	10,408	17.9%
山梨県	6	122	166	288	11,285	42.4%	15,355	57.6%	26,640	42.8%
長野県	18	103	375	478	7,542	21.5%	27,458	78.5%	35,000	23.2%
岐阜県	18	314	916	1,238	21,736	25.4%	63,408	74.0%	85,697	58.5%
静岡県	31	574	1,501	2,090	41,976	27.5%	109,767	71.8%	152,840	60.1%
愛知県	53	946	2,431	3,377	72,539	28.0%	186,407	72.0%	258,946	51.5%
三重県	18	66	804	870	4,473	7.6%	54,493	92.4%	58,967	46.1%
滋賀県	8	38	274	312	3,677	12.2%	26,510	87.8%	30,186	30.1%
京都府	15	97	51	148	12,856	65.5%	6,759	34.5%	19,615	12.0%
大阪府	70	317	2,151	2,468	30,912	12.8%	209,753	87.2%	240,665	41.9%
兵庫県	46	236	1,351	1,587	19,921	14.9%	114,042	85.1%	133,964	35.4%
奈良県	10	83	137	220	8,043	37.7%	13,275	62.3%	21,318	22.3%
和歌山県	19	104	494	598	4,965	17.4%	23,582	82.6%	28,547	41.0%
鳥取県	8	48	255	303	2,742	15.8%	14,567	84.2%	17,309	42.9%
島根県	9	75	120	195	4,658	38.5%	7,453	61.5%	12,112	25.2%
岡山県	22	149	563	712	8,954	20.9%	33,831	79.1%	42,785	32.5%
広島県	33	68	1,076	1,144	4,525	5.7%	71,603	90.9%	78,790	41.1%
山口県	16	12	707	719	851	1.7%	50,153	98.3%	51,004	53.9%
徳島県	12	181	490	671	11,086	27.0%	30,013	73.0%	41,099	80.7%
香川県	11	44	111	155	3,044	28.4%	7,679	71.6%	10,723	16.3%
愛媛県	19	307	614	921	18,339	33.3%	36,678	66.7%	55,018	56.9%
高知県	11	138	488	626	6,586	22.0%	23,291	78.0%	29,877	60.1%
福岡県	61	191	1,294	1,485	12,446	12.9%	84,322	87.1%	96,768	29.1%
佐賀県	13	188	133	321	9,559	58.6%	6,763	41.4%	16,322	25.7%
長崎県	17	89	225	314	6,884	28.3%	17,404	71.7%	24,289	23.1%
熊本県	32	500	722	1,247	21,922	40.1%	31,655	57.9%	54,673	43.1%
大分県	17	8	290	298	437	2.7%	15,831	97.3%	16,267	20.6%
宮崎県	16	203	633	836	10,175	24.3%	31,729	75.7%	41,905	51.0%
鹿児島県	17	406	119	525	30,928	77.3%	9,065	22.7%	39,993	33.1%
沖縄県	7	13	726	739	1,274	1.8%	71,148	98.2%	72,422	60.2%

集計数、推計数ともに若干の接種回数不明のいる場合があるため、1回接種と2回接種の合計が計に一致しない場合がある。

推計値の人数は、小数点以下を四捨五入しているため都道府県の合計が全国と一致しない場合がある。

表6 13歳以上65歳未満インフルエンザワクチン接種状況

都道府県	回収数	接種者数(集計値)			接種者数(推計値)					接種率
		1回接種	2回接種	計	1回接種		2回接種		計	
		人数	人数	人数	人数	%	人数	%	人数	
全国	1,058	240,322	4,480	245,337	19,532,151	98.0%	347,140	1.7%	19,924,638	23.0%
北海道	38	8,711	85	8,796	675,790	99.0%	6,594	1.0%	682,384	17.9%
青森県	15	2,721	370	3,105	153,102	87.6%	20,819	11.9%	174,708	18.6%
岩手県	13	2,919	212	3,131	178,733	93.2%	12,981	6.8%	191,714	21.8%
宮城県	24	4,501	96	4,597	242,304	97.9%	5,168	2.1%	247,472	15.4%
秋田県	9	2,476	55	2,531	183,224	97.8%	4,070	2.2%	187,294	26.1%
山形県	5	507	126	633	75,543	80.1%	18,774	19.9%	94,317	12.3%
福島県	18	4,037	17	4,054	273,619	99.6%	1,152	0.4%	274,771	20.3%
茨城県	18	3,800	63	3,863	289,433	98.4%	4,799	1.6%	294,232	14.5%
栃木県	15	4,706	187	4,893	373,029	96.2%	14,823	3.8%	387,852	28.2%
群馬県	14	2,506	76	2,630	237,354	95.3%	7,198	2.9%	249,099	18.4%
埼玉県	34	8,097	287	8,386	731,588	96.6%	25,931	3.4%	757,700	15.1%
千葉県	34	10,382	113	10,503	889,493	98.8%	9,681	1.1%	899,860	21.1%
東京都	85	13,450	447	14,020	1,518,268	95.9%	50,458	3.2%	1,582,611	17.8%
神奈川県	66	15,543	389	15,982	1,162,428	97.3%	29,092	2.4%	1,195,260	19.2%
新潟県	19	5,978	16	5,994	400,526	99.7%	1,072	0.3%	401,598	25.7%
富山県	9	2,868	7	2,875	242,824	99.8%	593	0.2%	243,417	33.7%
石川県	5	14,470	0	14,483	2,173,394	99.9%	0	0.0%	2,175,347	277.5%
福井県	4	685	1	686	90,249	99.9%	132	0.1%	90,381	17.0%
山梨県	6	1,144	4	1,153	105,820	99.2%	370	0.3%	106,653	18.4%
長野県	18	2,806	46	2,852	205,462	98.4%	3,368	1.6%	208,830	14.9%
岐阜県	18	4,498	63	4,561	311,362	98.6%	4,361	1.4%	315,723	22.6%
静岡県	31	9,562	141	9,773	699,260	97.8%	10,311	1.4%	714,690	28.1%
愛知県	53	16,420	165	16,639	1,259,073	98.7%	12,652	1.0%	1,275,866	25.3%
三重県	18	3,117	2	3,119	211,263	99.9%	136	0.1%	211,399	17.1%
滋賀県	8	1,670	1	1,671	161,573	99.9%	97	0.1%	161,669	17.1%
京都府	15	2,996	15	3,011	397,070	99.5%	1,988	0.5%	399,058	22.2%
大阪府	70	14,486	56	14,546	1,412,592	99.6%	5,461	0.4%	1,418,443	23.4%
兵庫県	46	7,799	373	8,172	658,337	95.4%	31,486	4.6%	689,823	18.3%
奈良県	10	2,563	24	2,587	248,355	99.1%	2,326	0.9%	250,680	25.9%
和歌山県	19	2,878	36	2,914	137,387	98.8%	1,719	1.2%	139,105	21.0%
鳥取県	8	1,663	87	1,750	94,999	95.0%	4,970	5.0%	99,969	25.8%
島根県	9	1,678	11	1,693	104,222	99.1%	683	0.6%	105,154	23.1%
岡山県	22	4,472	12	4,484	268,727	99.7%	721	0.3%	269,448	21.1%
広島県	33	5,101	44	5,265	339,448	96.9%	2,928	0.8%	350,362	18.3%
山口県	16	2,798	30	2,828	198,483	98.9%	2,128	1.1%	200,611	21.2%
徳島県	12	2,719	46	2,766	166,539	98.3%	2,818	1.7%	169,418	32.4%
香川県	11	1,601	116	1,717	110,760	93.2%	8,025	6.8%	118,785	18.1%
愛媛県	19	3,605	46	3,654	215,351	98.7%	2,748	1.3%	218,278	23.1%
高知県	11	3,022	92	3,114	144,232	97.0%	4,391	3.0%	148,623	29.6%
福岡県	61	12,089	158	12,251	787,767	98.7%	10,296	1.3%	798,323	23.3%
佐賀県	13	3,213	19	3,237	163,369	99.3%	966	0.6%	164,589	29.5%
長崎県	17	3,439	6	3,445	266,017	99.8%	464	0.2%	266,481	28.2%
熊本県	32	6,104	202	6,308	267,622	96.8%	8,856	3.2%	276,566	23.5%
大分県	17	3,924	23	3,947	214,204	99.4%	1,256	0.6%	215,460	27.9%
宮崎県	16	1,761	21	1,782	88,270	98.8%	1,053	1.2%	89,323	12.1%
鹿児島県	17	3,223	91	3,319	245,517	97.1%	6,932	2.7%	252,830	22.9%
沖縄県	7	1,614	3	1,617	158,172	99.8%	294	0.2%	158,466	17.2%

集計数、推計数ともに若干の接種回数不明のいる場合があるため、1回接種と2回接種の合計が計に一致しない場合がある。

推計値の人数は、小数点以下を四捨五入しているため都道府県の合計が全国と一致しない場合がある。

表7 65歳以上インフルエンザワクチン接種状況

都道府県	回収数	接種者数(集計値)			接種者数(推計値)					接種率
		1回接種	2回接種	計	1回接種		2回接種		計	
		人数	人数	人数	人数	%	人数	%	人数	
全国	1,058	190,624	1,975	193,223	14,469,673	98.6%	155,234	1.1%	14,677,466	57.2%
北海道	38	6,086	117	6,203	472,145	98.1%	9,077	1.9%	481,222	39.9%
青森県	15	2,441	0	2,441	137,347	100.0%	0	0.0%	137,347	42.1%
岩手県	13	4,096	54	4,150	250,801	98.7%	3,306	1.3%	254,108	74.7%
宮城県	24	5,802	2	5,804	312,341	100.0%	108	0.0%	312,449	66.4%
秋田県	9	1,580	48	1,628	116,920	97.1%	3,552	2.9%	120,472	39.1%
山形県	5	1,768	0	1,824	263,432	96.9%	0	0.0%	271,776	87.7%
福島県	18	4,171	38	4,209	282,701	99.1%	2,576	0.9%	285,277	60.1%
茨城県	18	4,565	150	4,715	347,701	96.8%	11,425	3.2%	359,126	62.3%
栃木県	15	4,411	124	4,535	349,645	97.3%	9,829	2.7%	359,474	92.0%
群馬県	14	2,286	6	2,299	216,517	99.4%	568	0.3%	217,748	52.2%
埼玉県	34	5,402	391	5,801	488,087	93.1%	35,328	6.7%	524,137	45.3%
千葉県	34	6,669	215	6,908	571,376	96.5%	18,420	3.1%	591,853	55.8%
東京都	85	10,125	26	10,181	1,142,934	99.4%	2,935	0.3%	1,149,255	50.1%
神奈川県	66	11,024	28	11,084	824,462	99.5%	2,094	0.3%	828,949	56.0%
新潟県	19	6,123	4	6,133	410,241	99.8%	268	0.1%	410,911	70.8%
富山県	9	2,729	2	2,731	231,055	99.9%	169	0.1%	231,225	89.5%
石川県	5	1,861	1	1,896	279,522	98.2%	150	0.1%	284,779	115.9%
福井県	4	766	0	766	100,921	100.0%	0	0.0%	100,921	54.4%
山梨県	6	1,099	0	1,113	101,658	98.7%	0	0.0%	102,953	53.2%
長野県	18	4,086	0	4,086	299,186	100.0%	0	0.0%	299,186	57.3%
岐阜県	18	3,478	2	3,480	240,755	99.9%	138	0.1%	240,893	54.5%
静岡県	31	4,540	17	4,564	332,006	99.5%	1,243	0.4%	333,761	42.8%
愛知県	53	10,364	14	10,385	794,704	99.8%	1,074	0.1%	796,314	63.8%
三重県	18	2,267	1	2,268	153,652	100.0%	68	0.0%	153,720	38.4%
滋賀県	8	1,577	0	1,577	152,575	100.0%	0	0.0%	152,575	61.2%
京都府	15	1,895	0	1,895	251,151	100.0%	0	0.0%	251,151	47.4%
大阪府	70	9,074	6	9,102	884,845	99.7%	585	0.1%	887,575	54.3%
兵庫県	46	4,811	38	4,849	406,111	99.2%	3,208	0.8%	409,319	36.9%
奈良県	10	1,520	9	1,529	147,288	99.4%	872	0.6%	148,160	52.3%
和歌山県	19	3,096	6	3,103	147,793	99.8%	286	0.2%	148,127	59.4%
鳥取県	8	1,849	6	1,855	105,624	99.7%	343	0.3%	105,967	72.5%
島根県	9	2,147	26	2,173	133,353	98.8%	1,615	1.2%	134,967	67.1%
岡山県	22	5,064	5	5,069	304,300	99.9%	300	0.1%	304,601	69.5%
広島県	33	4,997	1	5,328	332,528	93.8%	67	0.0%	354,554	59.0%
山口県	16	2,516	0	2,516	178,479	100.0%	0	0.0%	178,479	47.8%
徳島県	12	1,582	1	1,583	96,898	99.9%	61	0.1%	96,959	49.1%
香川県	11	2,339	3	2,342	161,816	99.9%	208	0.1%	162,024	68.8%
愛媛県	19	3,633	65	3,698	217,024	98.2%	3,883	1.8%	220,907	62.8%
高知県	11	3,080	0	3,080	147,000	100.0%	0	0.0%	147,000	71.2%
福岡県	61	11,333	152	11,499	738,503	98.6%	9,905	1.3%	749,320	75.1%
佐賀県	13	3,011	5	3,016	153,098	99.8%	254	0.2%	153,352	78.2%
長崎県	17	2,719	379	3,100	210,323	87.7%	29,317	12.2%	239,794	68.7%
熊本県	32	5,483	11	5,494	240,395	99.8%	482	0.2%	240,878	55.1%
大分県	17	4,141	0	4,141	226,050	100.0%	0	0.0%	226,050	77.2%
宮崎県	16	1,798	6	1,818	90,125	98.9%	301	0.3%	91,127	33.7%
鹿児島県	17	3,999	16	4,031	304,630	99.2%	1,219	0.4%	307,067	70.7%
沖縄県	7	1,221	0	1,221	119,658	100.0%	0	0.0%	119,658	54.7%

集計数、推計数ともに若干の接種回数不明のいる場合があるため、1回接種と2回接種の合計が計に一致しない場合がある。

推計値の人数は、小数点以下を四捨五入しているため都道府県の合計が全国と一致しない場合がある。

表8 インフルエンザワクチン接種状況（全年齢）

都道府県	回数	接種者数(集計値)			接種者数(推計値)					接種率
		1回接種 人数	2回接種 人数	計 人数	1回接種		2回接種		計 人数	
					人数	%	人数	%		
全国	1,058	447,242	73,715	523,149	35,259,603	85.9%	5,643,953	13.7%	41,066,223	32.3%
北海道	38	14,919	3,630	18,549	1,157,400	80.4%	281,612	19.6%	1,439,012	25.6%
青森県	15	5,222	1,312	6,548	293,825	79.7%	73,822	20.0%	368,434	25.7%
岩手県	13	7,165	750	7,915	438,718	90.5%	45,923	9.5%	484,642	35.1%
宮城県	24	10,439	1,852	12,291	561,966	84.9%	99,699	15.1%	661,666	28.1%
秋田県	9	4,143	1,273	5,416	306,582	76.5%	94,202	23.5%	400,784	35.0%
山形県	5	2,343	375	2,775	349,107	84.4%	55,875	13.5%	413,475	34.0%
福島県	18	9,269	298	9,567	628,232	96.9%	20,198	3.1%	648,430	31.0%
茨城県	18	8,575	1,569	10,144	653,129	84.5%	119,506	15.5%	772,635	26.0%
栃木県	15	9,570	1,805	11,375	758,582	84.1%	143,076	15.9%	901,658	44.8%
群馬県	14	5,090	736	5,885	482,096	86.5%	69,710	12.5%	557,394	27.6%
埼玉県	34	14,151	5,238	19,401	1,278,584	72.9%	473,269	27.0%	1,752,937	24.9%
千葉県	34	18,274	2,439	20,745	1,565,652	88.1%	208,965	11.8%	1,777,358	29.5%
東京都	85	24,169	3,238	27,736	2,728,254	87.1%	365,513	11.7%	3,130,905	25.2%
神奈川県	66	27,392	6,048	33,557	2,048,590	81.6%	452,317	18.0%	2,509,657	28.7%
新潟県	19	12,234	871	13,111	819,678	93.3%	58,357	6.6%	878,437	36.2%
富山県	9	5,660	824	6,484	479,213	87.3%	69,765	12.7%	548,979	49.4%
石川県	5	16,735	115	16,897	2,513,597	99.0%	17,273	0.7%	2,537,929	216.3%
福井県	4	1,469	114	1,583	193,541	92.8%	15,020	7.2%	208,560	25.4%
山梨県	6	2,421	282	2,722	223,943	88.9%	26,085	10.4%	251,785	28.5%
長野県	18	7,050	638	7,688	516,217	91.7%	46,716	8.3%	562,932	25.6%
岐阜県	18	8,542	1,770	10,320	591,296	82.8%	122,523	17.2%	714,373	33.9%
静岡県	31	14,942	3,546	18,595	1,092,694	80.4%	259,316	19.1%	1,359,834	35.9%
愛知県	53	28,065	5,589	33,715	2,152,003	83.2%	428,560	16.6%	2,585,241	35.8%
三重県	18	5,509	1,555	7,064	373,388	78.0%	105,394	22.0%	478,782	25.7%
滋賀県	8	3,289	506	3,795	318,211	86.7%	48,956	13.3%	367,166	26.6%
京都府	15	5,023	110	5,133	665,715	97.9%	14,579	2.1%	680,294	25.9%
大阪府	70	24,558	4,175	28,759	2,394,756	85.4%	407,122	14.5%	2,804,413	32.0%
兵庫県	46	12,960	3,463	16,423	1,093,993	78.9%	292,322	21.1%	1,386,315	24.9%
奈良県	10	4,273	360	4,633	414,054	92.2%	34,884	7.8%	448,938	31.6%
和歌山県	19	6,307	1,075	8,042	301,076	78.4%	51,317	13.4%	383,900	37.1%
鳥取県	8	3,580	534	4,114	204,508	87.0%	30,505	13.0%	235,012	38.8%
島根県	9	3,970	265	4,239	246,581	93.7%	16,459	6.3%	263,289	35.5%
岡山県	22	9,742	1,053	10,795	585,406	90.2%	63,276	9.8%	648,681	33.3%
広島県	33	10,171	2,233	12,939	676,834	78.6%	148,596	17.3%	861,032	30.1%
山口県	16	5,327	1,232	6,559	377,884	81.2%	87,395	18.8%	465,279	31.2%
徳島県	12	4,496	1,030	5,527	275,380	81.3%	63,088	18.6%	338,529	41.8%
香川県	11	4,017	273	4,290	277,903	93.6%	18,887	6.4%	296,790	29.4%
愛媛県	19	7,745	1,209	8,957	462,662	86.5%	72,222	13.5%	535,063	36.5%
高知県	11	6,281	1,082	7,363	299,775	85.3%	51,641	14.7%	351,416	44.1%
福岡県	61	24,290	2,859	27,167	1,582,832	89.4%	186,304	10.5%	1,770,309	35.2%
佐賀県	13	6,488	276	6,769	329,890	95.8%	14,034	4.1%	344,178	39.7%
長崎県	17	6,265	748	7,015	484,616	89.3%	57,860	10.7%	542,631	36.7%
熊本県	32	12,363	1,701	14,091	542,040	87.7%	74,578	12.1%	617,802	33.6%
大分県	17	8,079	455	8,534	441,018	94.7%	24,838	5.3%	465,856	38.6%
宮崎県	16	3,897	1,576	5,487	195,337	71.0%	78,997	28.7%	275,036	23.9%
鹿児島県	17	7,923	304	8,256	603,546	96.0%	23,158	3.7%	628,913	35.9%
沖縄県	7	2,850	1,329	4,179	279,300	68.2%	130,242	31.8%	409,542	30.1%

年齢区分不明の接種者がいるため、年齢区分別接種者数の合計と本表は一致しない場合がある。

集計数、推計数ともに若干の接種回数不明のいる場合があるため、1回接種と2回接種の合計が計に一致しない場合がある。

推計値の人数は、小数点以下を四捨五入しているため都道府県の合計が全国と一致しない場合がある。

表 9 21 年度人口推計による接種率

年齢区分	補正前		補正後		H21年 人口推計
	接種者数	接種率* ¹	接種者数	接種率	
1歳未満	72,241	6.7%	73,170	6.8%	1,078,000
1～6歳	2,909,831	54.0%	2,947,241	54.7%	5,386,000
6～13歳	3,209,881	39.4%	3,251,148	39.9%	8,156,000
13～65歳	19,924,638	23.8%	20,180,797	24.1%	83,883,000
65歳以上	14,677,466	50.6%	14,866,165	51.3%	29,006,000
総数* ²	41,066,223	32.2%	41,594,186	32.6%	127,510,000

*¹21年推計人口によるため、表3～8の接種率とは異なる。

*²年齢区分不詳を含む

表 10 使用量から推定される偏り

	12年度	13年度	14年度	15年度	16年度	17年度	18年度	19年度	20年度	21年度
使用量(厚労省調べ)	6,330,000	8,710,000	10,400,000	14,630,000	16,430,000	19,320,000	18,780,000	22,574,335	24,508,012	20,389,674
使用本数(推計値)	7,222,364	9,345,262	10,321,423	14,176,221	18,002,420	20,466,104	19,646,635	25,626,834	25,824,035	20,130,864
使用本数/使用量	1.141	1.073	0.992	0.969	1.096	1.059	1.046	1.135	1.054	0.987

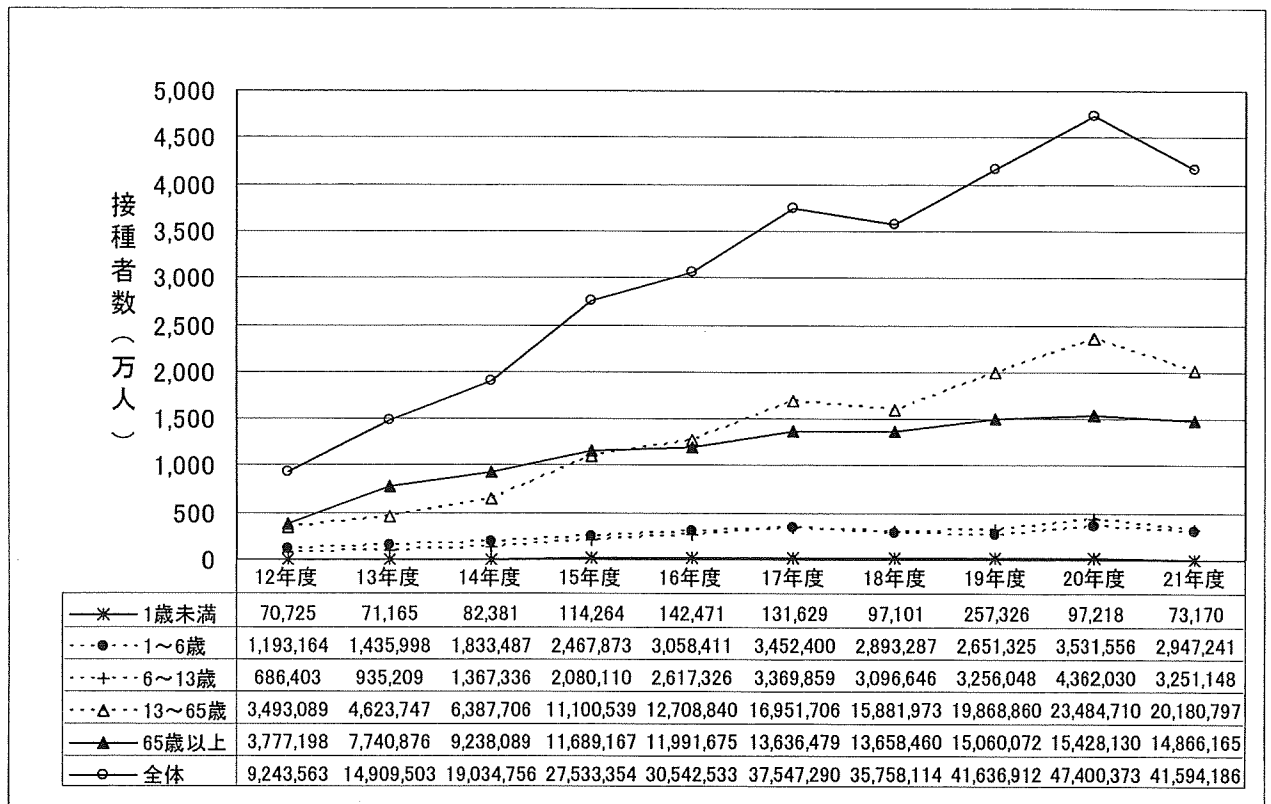


図1 接種者の推移

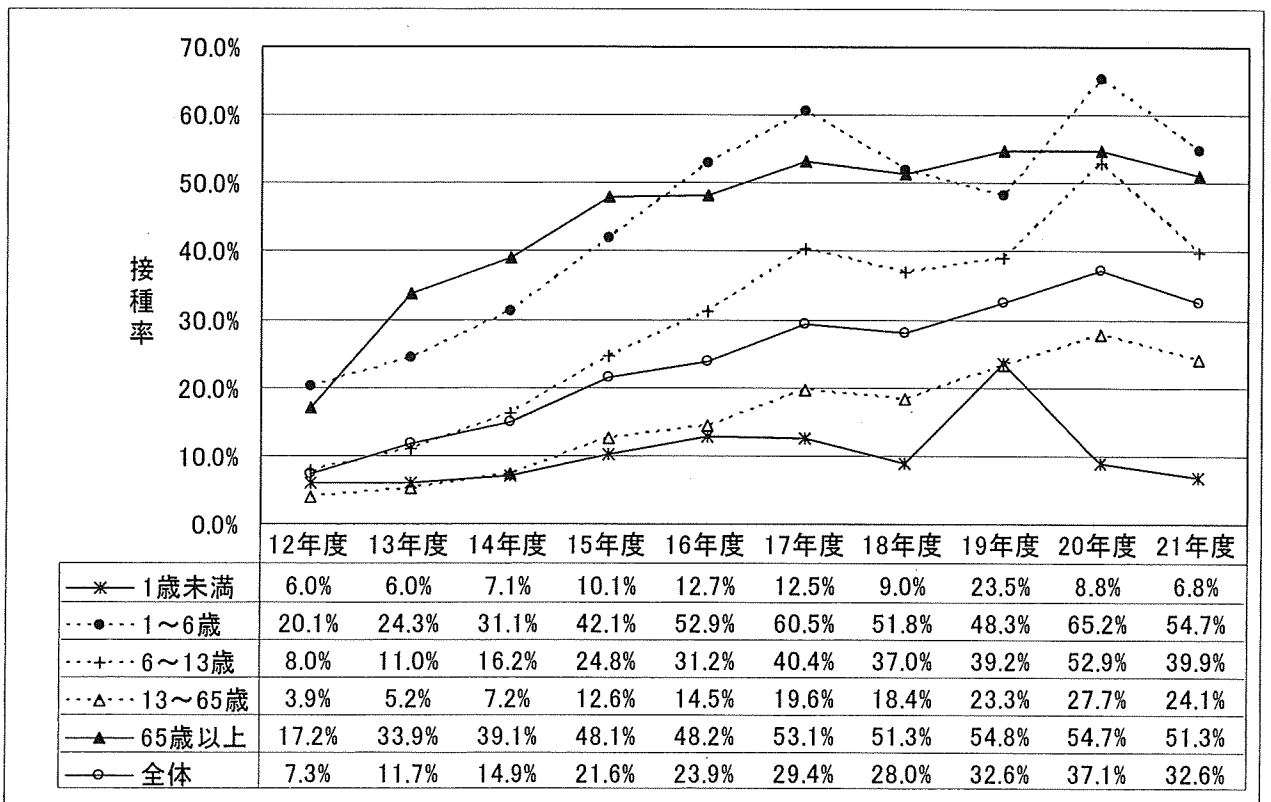


図2 接種率の推移