

写真 29 生餃子の培養平板 (VRBA 培地, 10^1 倍希釈)

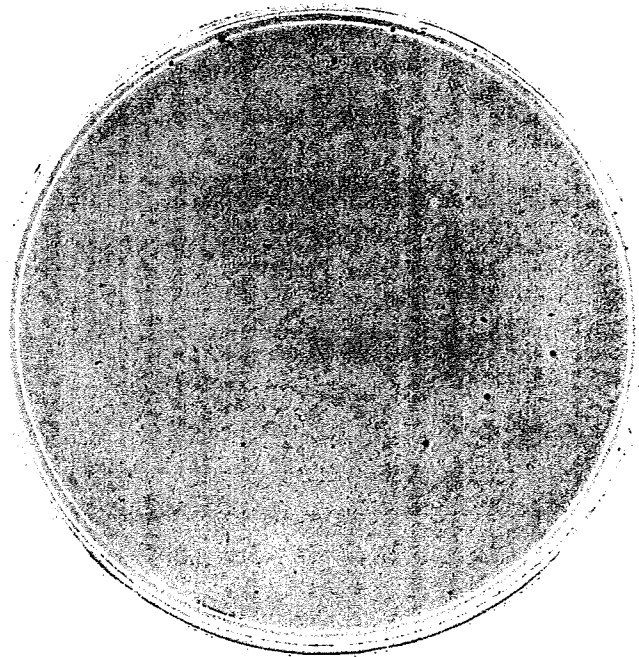


写真 30 生餃子の培養平板 (VRBD 培地, 10^1 倍希釈)

以 上

平成 22 年 3 月 26 日

国立医薬品食品衛生研究所
食品衛生管理部
第一室長 五十君 静信 殿

平成 21 年度厚生労働科学研究費補助金
食品の安心・安全確保推進研究事業

「食品における衛生管理手法及びその精度管理に関する研究」
微生物標準試験法検討委員会
衛生指標菌試験法作業部会

大腸菌群試験法における ISO 法と国内試験法の相違点
食材及び培地による出現コロニーの相違に関する評価報告書

財団法人日本冷凍食品検査協会
理事長 前田 重春



衛生指標菌試験法検討(国立衛研コラボ) フロー(1/2)

●混釈法



衛生指標菌試験法検討(国立衛研コラボ) フロー(2/2)

●塗抹法



衛生指標菌試験法検討 検体一覧

検体No.	食品名	カテゴリー
1	真鯛造り(養殖)大分産	魚介類
2	鹿児島産かんぱち造り(養殖)	魚介類
3	霧島黒豚モモ切り落とし	精肉
4	豪州産牛肉モモカルビ	精肉
5	コンビニ おにぎり(辛子明太子)	おにぎり
6	コンビニ 手巻寿司(海老マヨ)	寿司
7	ゆでうどん 九州大地	麺類(ゆで麺)
8	コンビニ 生野菜のサラダカップ	生野菜サラダ
9	コンビニ おしんこ(白菜・胡瓜)	漬物
10	料理用だしパック	乾物
11	長崎産真だこぶつ切り	魚介類

結果

ドルセット培地 No.

ドルセット No.	方法	培地	典型/非典型	検体No:食品名
1	混釈法	DESO	典型	(1)真鯛造り
2	混釈法	DESO	典型	
3	混釈法	DESO	典型	
4	混釈法	VRB	典型	
5	混釈法	VRB	典型	
6	混釈法	VRB	典型	
7	混釈法	VRBD	典型	
8	混釈法	VRBD	典型	
9	混釈法	VRBD	典型	
10	塗抹法	DESO	典型	
11	塗抹法	DESO	典型	
12	塗抹法	DESO	典型	
13	塗抹法	VRB	典型	
14	塗抹法	VRB	典型	
15	塗抹法	VRB	典型	
16	塗抹法	VRBD	典型	
17	塗抹法	VRBD	典型	
18	塗抹法	VRBD	典型	
19	塗抹法	DESO	非典型	
20	塗抹法	DESO	非典型	
21	塗抹法	DESO	非典型	
22	塗抹法	VRB	非典型	
23	塗抹法	VRB	非典型	
24	塗抹法	VRB	非典型	
25	塗抹法	VRBD	非典型	
26	塗抹法	VRBD	非典型	
27	塗抹法	VRBD	非典型	
28	混釈法	DESO	典型	(2)かんぱち造り
29	混釈法	DESO	典型	
30	混釈法	DESO	典型	
31	混釈法	VRB	典型	
32	混釈法	VRB	典型	
33	混釈法	VRB	典型	
34	混釈法	VRBD	典型	
35	混釈法	VRBD	典型	
36	混釈法	VRBD	典型	
37	塗抹法	DESO	非典型	
38	塗抹法	DESO	非典型	
39	塗抹法	DESO	非典型	
40	塗抹法	VRB	典型	
41	塗抹法	VRB	典型	
42	塗抹法	VRB	典型	
43	塗抹法	VRBD	典型	
44	塗抹法	VRBD	典型	

トルセット No.	方法	培地	典型/非典型	検体No:食品名	
45	混釈法	DESO	典型	(3)黒豚モモ切り落とし	
46	混釈法	DESO	典型		
47	混釈法	DESO	典型		
48	混釈法	VRB	典型		
49	混釈法	VRB	典型		
50	混釈法	VRB	典型		
51	混釈法	VRBD	典型		
52	混釈法	VRBD	典型		
53	混釈法	VRBD	典型		
54	塗抹法	DESO	典型		
55	塗抹法	DESO	典型		
56	塗抹法	DESO	典型		
57	塗抹法	VRB	典型		
58	塗抹法	VRB	典型		
59	塗抹法	VRB	典型		
60	塗抹法	VRBD	典型		
61	塗抹法	VRBD	典型		
62	塗抹法	VRBD	典型		
63	塗抹法	VRBD	非典型		
64	塗抹法	VRBD	非典型		
65	塗抹法	VRBD	非典型		
66	混釈法	DESO	典型		(4)牛肉モモカルビ
67	混釈法	DESO	典型		
68	混釈法	DESO	典型		
69	混釈法	VRB	典型		
70	混釈法	VRB	典型		
71	混釈法	VRB	典型		
72	混釈法	VRBD	典型		
73	混釈法	VRBD	典型		
74	混釈法	VRBD	典型		
75	混釈法	DESO	非典型		
76	混釈法	DESO	非典型		
77	混釈法	DESO	非典型		
78	塗抹法	DESO	典型		
79	塗抹法	DESO	典型		
80	塗抹法	DESO	典型		
81	塗抹法	VRB	典型		
82	塗抹法	VRB	典型		
83	塗抹法	VRB	典型		
84	塗抹法	VRBD	典型		
85	塗抹法	VRBD	典型		
86	塗抹法	VRBD	典型		

トルセット No.	方法	培地	典型/非典型	検体No: 食品名
87	混釈法	DESO	典型	(5)おにぎり 辛子明太子
88	混釈法	DESO	典型	
89	混釈法	DESO	典型	
90	混釈法	VRB	典型	
91	混釈法	VRB	典型	
92	混釈法	VRB	典型	
93	混釈法	VRBD	典型	
94	混釈法	VRBD	典型	
95	混釈法	VRBD	典型	
96	塗抹法	DESO	典型	
97	塗抹法	DESO	典型	
98	塗抹法	DESO	典型	
99	塗抹法	VRB	典型	
100	塗抹法	VRB	典型	
101	塗抹法	VRBD	典型	
102	塗抹法	VRBD	典型	
103	混釈法	DESO	典型	(6)手巻寿司 海老マヨ
104	混釈法	DESO	典型	
105	混釈法	DESO	典型	
106	混釈法	VRB	典型	
107	混釈法	VRB	典型	
108	混釈法	VRB	典型	
109	混釈法	VRBD	典型	
110	混釈法	VRBD	典型	
111	混釈法	VRBD	典型	
112	塗抹法	DESO	典型	
113	塗抹法	DESO	典型	
114	塗抹法	DESO	典型	
115	塗抹法	VRB	典型	
116	塗抹法	VRB	典型	
117	塗抹法	VRBD	典型	
118	塗抹法	VRBD	典型	
119	混釈法	DESO	典型	(7)ゆでうどん
120	混釈法	DESO	典型	
121	混釈法	DESO	典型	
122	混釈法	VRB	典型	
123	混釈法	VRB	典型	
124	混釈法	VRB	典型	
125	混釈法	VRBD	典型	
126	混釈法	VRBD	典型	
127	混釈法	VRBD	典型	
128	塗抹法	DESO	典型	
129	塗抹法	DESO	典型	
130	塗抹法	DESO	典型	
131	塗抹法	VRB	典型	
132	塗抹法	VRB	典型	
133	塗抹法	VRB	典型	
134	塗抹法	VRBD	典型	
135	塗抹法	VRBD	典型	
136	塗抹法	VRBD	典型	

トルセット No.	方法	培地	典型/非典型	検体No:食品名
137	混釈法	DESO	典型	(8)生野菜のサラダカップ
138	混釈法	DESO	典型	
139	混釈法	DESO	典型	
140	混釈法	VRB	典型	
141	混釈法	VRB	典型	
142	混釈法	VRB	典型	
143	混釈法	VRBD	典型	
144	混釈法	VRBD	典型	
145	混釈法	VRBD	典型	
146	混釈法	DESO	非典型	
147	混釈法	DESO	非典型	
148	混釈法	DESO	非典型	
149	塗抹法	DESO	典型	
150	塗抹法	DESO	典型	
151	塗抹法	DESO	典型	
152	塗抹法	VRB	典型	
153	塗抹法	VRB	典型	
154	塗抹法	VRB	典型	
155	塗抹法	VRBD	典型	
156	塗抹法	VRBD	典型	
157	塗抹法	VRBD	典型	
158	塗抹法	VRB	非典型	
159	塗抹法	VRB	非典型	
160	塗抹法	VRB	非典型	
161	混釈法	DESO	典型	(9)おしんこ(白菜・胡瓜)
162	混釈法	DESO	典型	
163	混釈法	DESO	典型	
164	混釈法	VRB	典型	
165	混釈法	VRB	典型	
166	混釈法	VRB	典型	
167	混釈法	VRBD	典型	
168	塗抹法	DESO	典型	
169	塗抹法	DESO	典型	
170	塗抹法	DESO	典型	
171	塗抹法	VRB	典型	
172	塗抹法	VRB	典型	
173	塗抹法	VRB	典型	

トルセット No.	方法	培地	典型/非典型	検体No: 食品名	
174	混釈法	DESO	典型	(10)料理用だしパック	
175	混釈法	DESO	典型		
176	混釈法	DESO	典型		
177	混釈法	VRB	典型		
178	混釈法	VRB	典型		
179	混釈法	VRB	典型		
180	混釈法	VRBD	典型		
181	混釈法	VRBD	典型		
182	混釈法	VRBD	典型		
183	塗抹法	DESO	典型		
184	塗抹法	DESO	典型		
185	塗抹法	DESO	典型		
186	塗抹法	VRB	典型		
187	塗抹法	VRB	典型		
188	塗抹法	VRB	典型		
189	塗抹法	VRBD	典型		
190	塗抹法	VRBD	典型		
191	塗抹法	VRBD	典型		
192	混釈法	DESO	典型		(11)真だこぶつ切り
193	混釈法	DESO	典型		
194	混釈法	DESO	典型		
195	混釈法	VRB	典型		
196	混釈法	VRB	典型		
197	混釈法	VRB	典型		
198	混釈法	VRBD	典型		
199	混釈法	VRBD	典型		
200	混釈法	VRBD	典型		
201	混釈法	DESO	非典型		
202	混釈法	VRB	非典型		
203	混釈法	VRB	非典型		
204	塗抹法	DESO	典型		
205	塗抹法	DESO	典型		
206	塗抹法	DESO	典型		
207	塗抹法	VRB	典型		
208	塗抹法	VRB	典型		
209	塗抹法	VRB	典型		
210	塗抹法	VRBD	典型		
211	塗抹法	VRBD	典型		
212	塗抹法	VRBD	典型		
213	塗抹法	DESO	非典型		
214	塗抹法	DESO	非典型		
215	塗抹法	DESO	非典型		

コロニー菌数

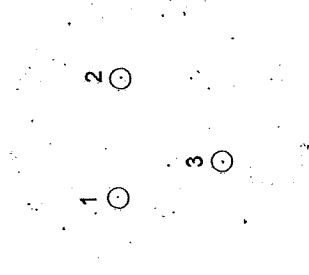
検体No:食品名	方法	培地	典型集落	非典型集落
(1)真鯛造り	混釈法	DESO	3	0
		VRB	3	0
		VRBD	3	0
	塗抹法	DESO	3	3
		VRB	3	3
		VRBD	3	3
(2)かんぱち造り	混釈法	DESO	3	0
		VRB	3	0
		VRBD	3	0
	塗抹法	DESO	0	3
		VRB	3	0
		VRBD	2	0
(3)黒豚モモ切り落とし	混釈法	DESO	3	0
		VRB	3	0
		VRBD	3	0
	塗抹法	DESO	3	0
		VRB	3	0
		VRBD	3	3
(4)牛肉モモカルビ	混釈法	DESO	3	3
		VRB	3	0
		VRBD	3	0
	塗抹法	DESO	3	0
		VRB	3	0
		VRBD	3	0
(5)おにぎり 辛子明太子	混釈法	DESO	3	0
		VRB	3	0
		VRBD	3	0
	塗抹法	DESO	3	0
		VRB	2	0
		VRBD	2	0
(6)手巻寿司 海老マヨ	混釈法	DESO	3	0
		VRB	3	0
		VRBD	3	0
	塗抹法	DESO	3	0
		VRB	2	0
		VRBD	2	0
(7)ゆでうどん	混釈法	DESO	3	0
		VRB	3	0
		VRBD	3	0
	塗抹法	DESO	3	0
		VRB	3	0
		VRBD	3	0
(8)生野菜のサラダカップ	混釈法	DESO	3	3
		VRB	3	0
		VRBD	3	0
	塗抹法	DESO	3	0
		VRB	3	3
		VRBD	3	0
(9)おしんこ(白菜・胡瓜)	混釈法	DESO	3	0
		VRB	3	0
		VRBD	1	0
	塗抹法	DESO	3	0
		VRB	3	0
		VRBD	0	0
(10)料理用だしパック	混釈法	DESO	3	0
		VRB	3	0
		VRBD	3	0
	塗抹法	DESO	3	0
		VRB	3	0
		VRBD	3	0
(11)真だこぶつ切り	混釈法	DESO	3	1
		VRB	3	2
		VRBD	3	0
	塗抹法	DESO	3	3
		VRB	3	0
		VRBD	3	0

結果菌数(/g)

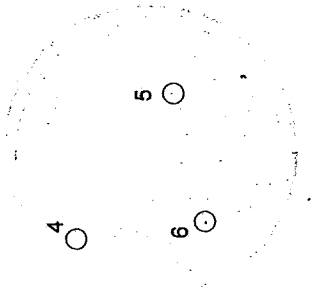
検体No: 食品名	培地	混釈法		塗抹法	
		典型集落	非典型集落	典型集落	非典型集落
(1)真鯛造り	DESO	5.9E+03	なし	6.0E+03	3.0E+04
	VRB	5.2E+03	なし	4.2E+03	1.9E+03
	VRBD	2.9E+03	なし	7.0E+03	9.0E+02
(2)かんぱち造り	DESO	4.4E+02	なし	なし	6.0E+02
	VRB	3.2E+02	なし	5.0E+02	なし
	VRBD	3.2E+02	なし	2.0E+02	なし
(3)黒豚モモ切り落とし	DESO	1.6E+04	なし	5.5E+04	なし
	VRB	1.1E+04	なし	1.3E+04	なし
	VRBD	1.2E+04	なし	1.1E+04	6.0E+02
(4)牛肉モモカルビ	DESO	7.5E+03	6.0E+02	1.0E+04	なし
	VRB	4.0E+03	なし	5.4E+03	なし
	VRBD	6.1E+03	なし	3.4E+03	なし
(5)おにぎり 辛子明太子	DESO	2.1E+02	なし	5.0E+02	なし
	VRB	7.0E+01	なし	1.0E+02	なし
	VRBD	6.0E+01	なし	1.0E+02	なし
(6)手巻寿司 海老マヨ	DESO	1.2E+02	なし	9.0E+02	なし
	VRB	1.2E+02	なし	1.0E+02	なし
	VRBD	7.0E+01	なし	1.0E+02	なし
(7)ゆでうどん	DESO	1.3E+06	なし	2.7E+06	なし
	VRB	(※)2.9E+05	なし	2.5E+06	なし
	VRBD	7.3E+05	なし	2.2E+06	なし
(8)生野菜のサラダカップ	DESO	1.9E+05	9.0E+03	2.2E+06	なし
	VRB	1.7E+05	なし	2.3E+05	3.4E+05
	VRBD	1.6E+05	なし	5.0E+05	なし
(9)おしんこ(白菜・胡瓜)	DESO	7.3E+02	なし	1.4E+03	なし
	VRB	1.2E+02	なし	3.0E+02	なし
	VRBD	1.0E+01	なし	なし	なし
(10)料理用だしパック	DESO	1.9E+03	なし	2.7E+03	なし
	VRB	1.6E+03	なし	3.1E+03	なし
	VRBD	2.2E+03	なし	1.3E+03	なし
(11)真だこぶつ切り	DESO	3.8E+03	1.0E+02	4.5E+03	2.4E+04
	VRB	4.2E+03	1.0E+02	8.9E+03	なし
	VRBD	1.2E+04	なし	3.1E+04	なし

(※)拡散集落あり カウント不正確

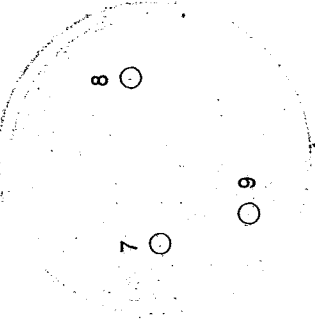
NO.1:真鋼造り
(混釈法 DESO 典型集落)



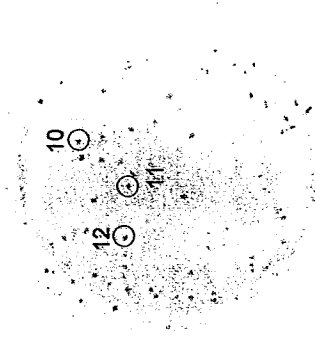
NO.1:真鋼造り
(混釈法 VRB 典型集落)



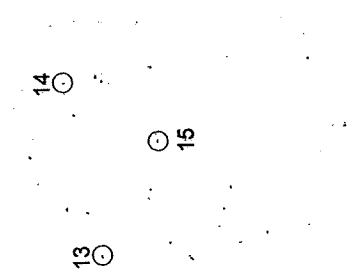
NO.1:真鋼造り
(塗抹法 VRBD 典型集落)



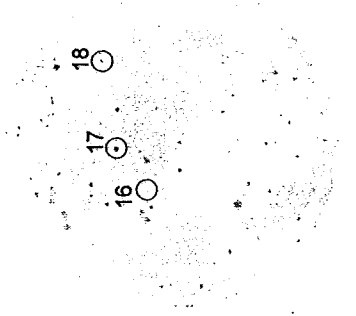
NO.1:真鋼造り
(塗抹法 DESO 典型集落)



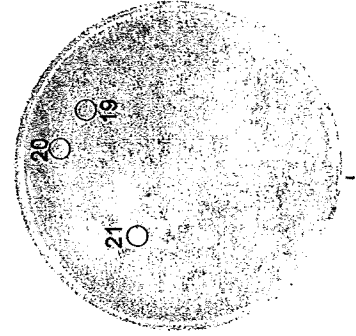
NO.1:真鋼造り
(塗抹法 VRB 典型集落)



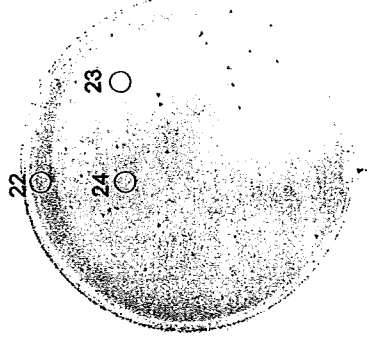
NO.1:真鋼造り
(塗抹法 VRBD 典型集落)



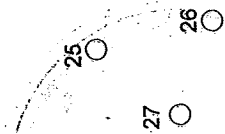
NO.1:真鋼造り
(塗抹法 DESO 非典型集落)



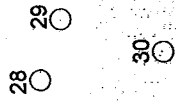
NO.1:真鋼造り
(塗抹法 VRB 非典型集落)



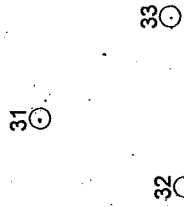
NO.1:真鯛造り
(塗抹法 VRBD 非典型集落)



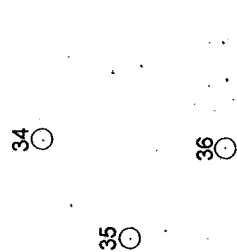
NO.2:かんぱち造り
(混釈法 DESO 典型集落)



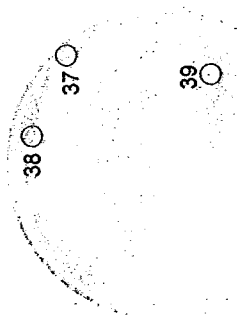
NO.2:かんぱち造り
(混釈法 VRB 典型集落)



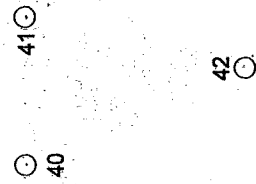
NO.2:かんぱち造り
(混釈法 VRBD 典型集落)



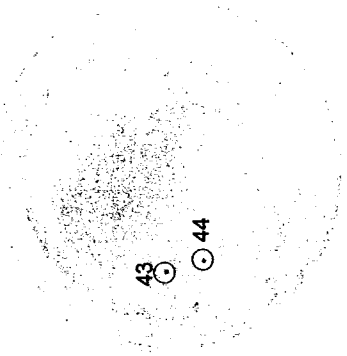
NO.2:かんぱち造り
(塗抹法 DESO 非典型集落)



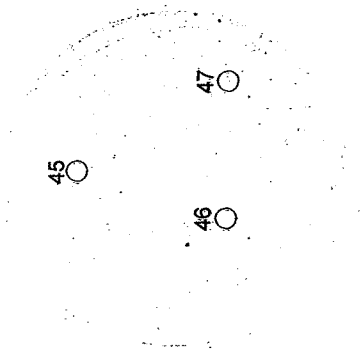
NO.2:かんぱち造り
(塗抹法 VRB 典型集落)



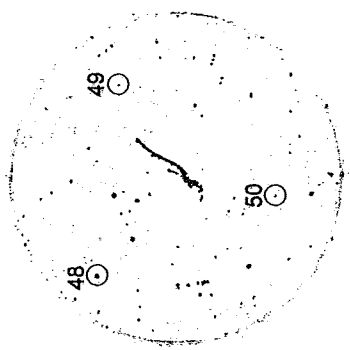
NO.2:かんぱち造り
(塗抹法 VRBD 典型集落)



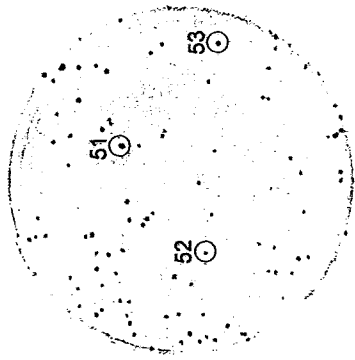
NO.3: 黒豚毛毛切り落とし
(湿釈法 DESO 典型集落)



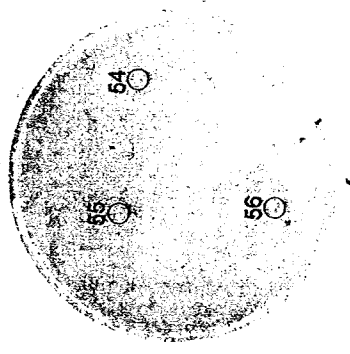
NO.3: 黒豚毛毛切り落とし
(湿釈法 VRB 典型集落)



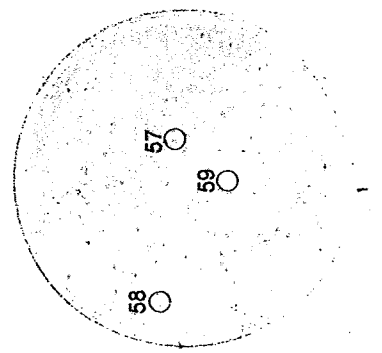
NO.3: 黒豚毛毛切り落とし
(湿釈法 VRBD 典型集落)



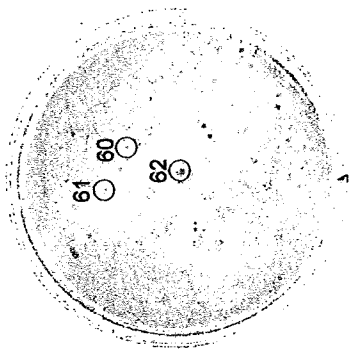
NO.3: 黒豚毛毛切り落とし
(塗抹法 DESO 典型集落)



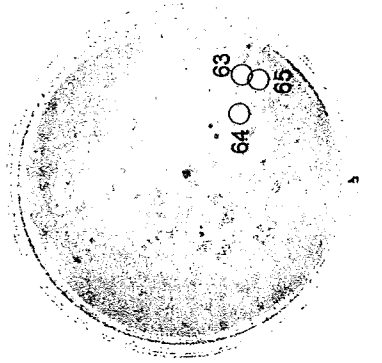
NO.3: 黒豚毛毛切り落とし
(塗抹法 VRB 典型集落)



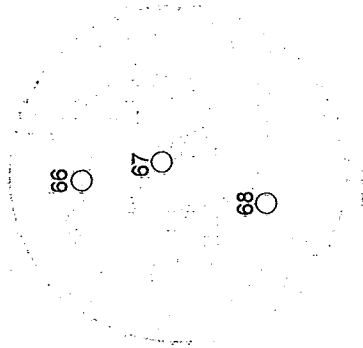
NO.3: 黒豚毛毛切り落とし
(塗抹法 VRBD 典型集落)



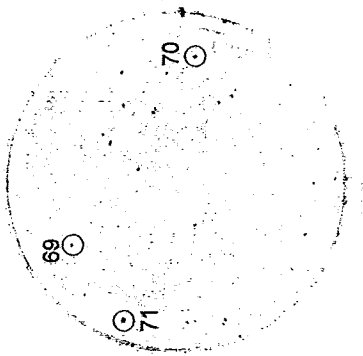
NO.3: 黒豚毛毛切り落とし
(塗抹法 VRBD 非典型集落)



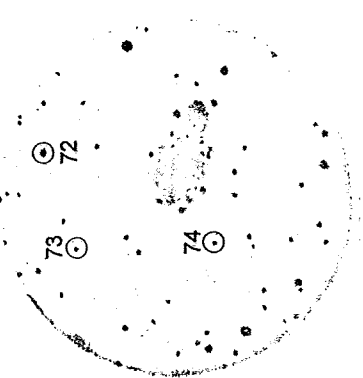
NO.4:牛肉モモカルビ
(湿釈法 DESO 典型集落)



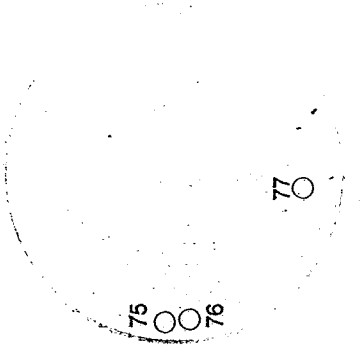
NO.4:牛肉モモカルビ
(湿釈法 VRB 典型集落)



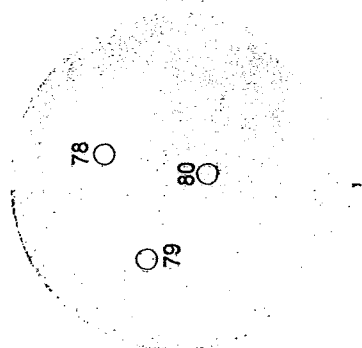
NO.4:牛肉モモカルビ
(湿釈法 VRBD 典型集落)



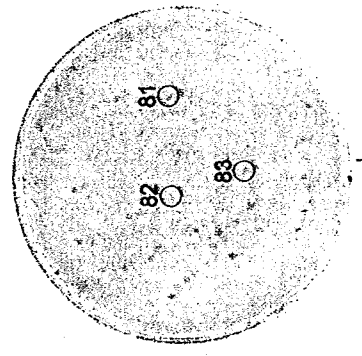
NO.4:牛肉モモカルビ
(湿釈法 DESO 非典型集落)



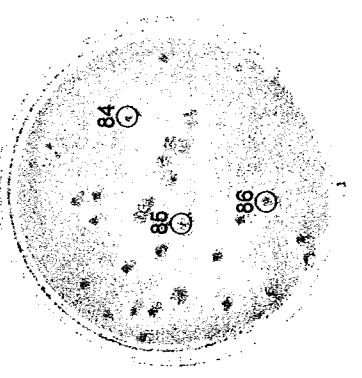
NO.4:牛肉モモカルビ
(塗抹法 DESO 典型集落)



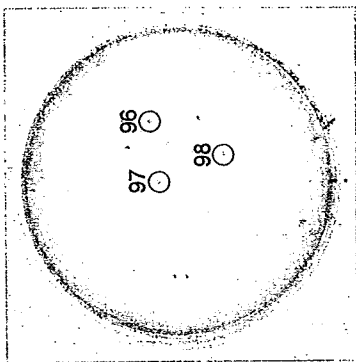
NO.4:牛肉モモカルビ
(塗抹法 VRB 典型集落)



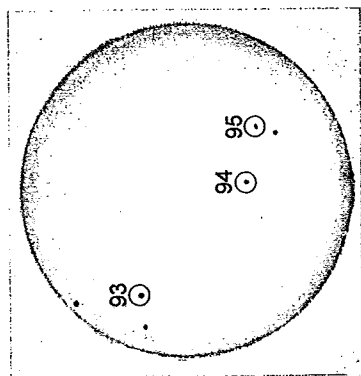
NO.4:牛肉モモカルビ
(塗抹法 VRBD 典型集落)



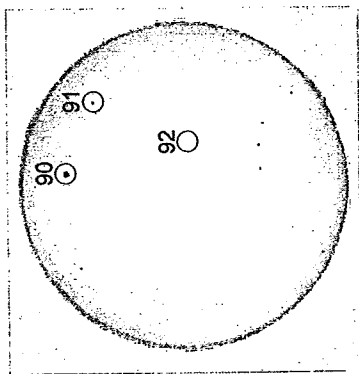
NO.5:おにぎり 辛子明太子
(塗抹法 DESO 典型集落)



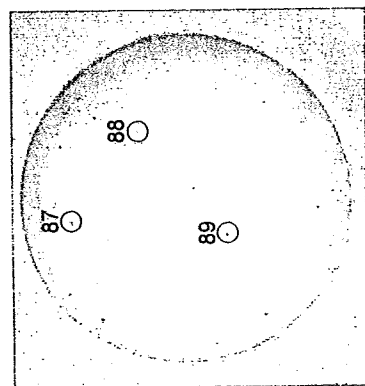
NO.5:おにぎり 辛子明太子
(湿釈法 VRBD 典型集落)



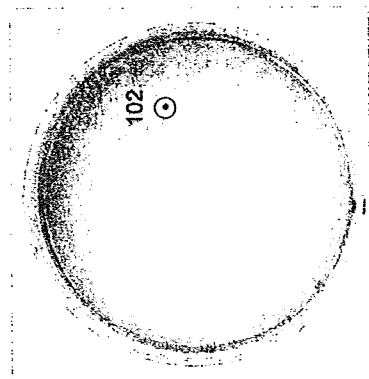
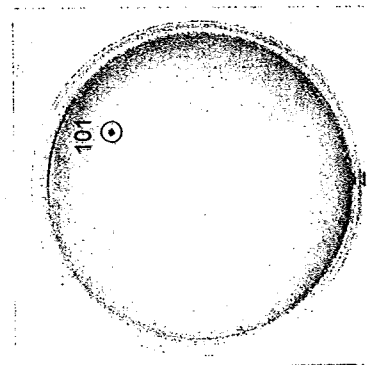
NO.5:おにぎり 辛子明太子
(湿釈法 VRB 典型集落)



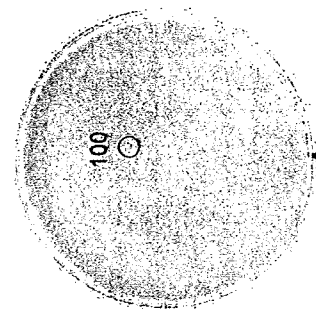
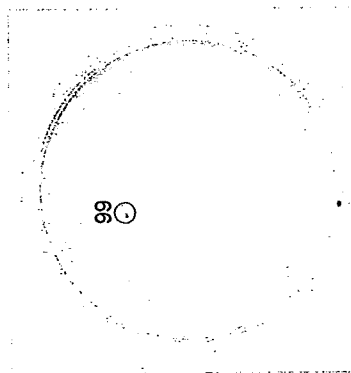
NO.5:おにぎり 辛子明太子
(湿釈法 DESO 典型集落)



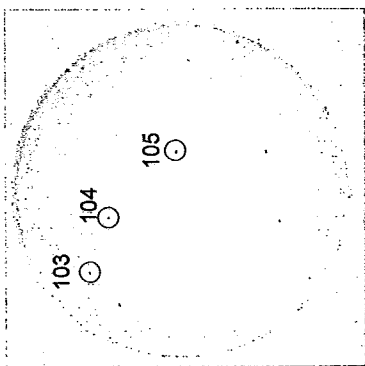
NO.5:おにぎり 辛子明太子
(塗抹法 VRBD 典型集落)



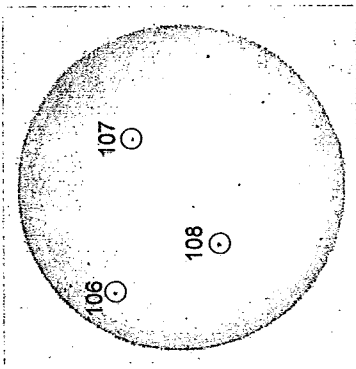
NO.5:おにぎり 辛子明太子
(塗抹法 VRB 典型集落)



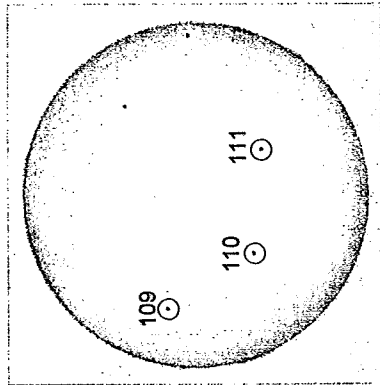
NO.6:手巻寿司 海老マヨ
(湿敷法 DESO 典型集落)



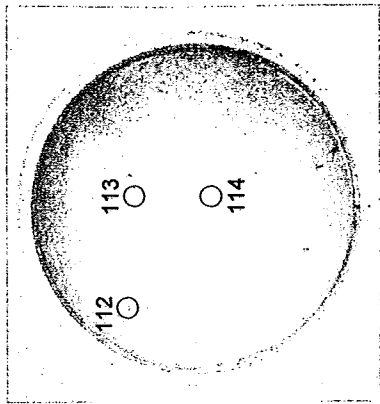
NO.6:手巻寿司 海老マヨ
(湿敷法 VRB 典型集落)



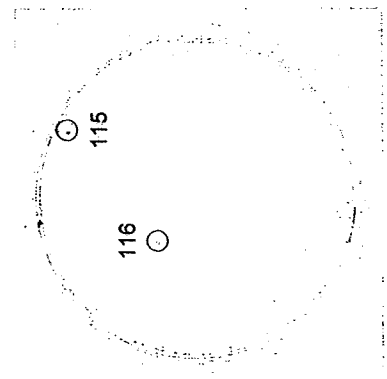
NO.6:手巻寿司 海老マヨ
(湿敷法 VRBD 典型集落)



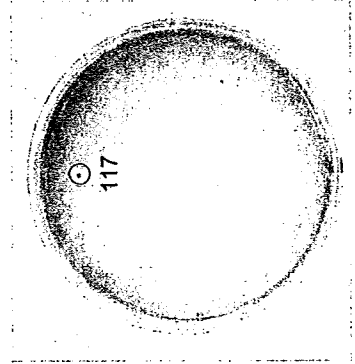
NO.6:手巻寿司 海老マヨ
(塗抹法 DESO 典型集落)



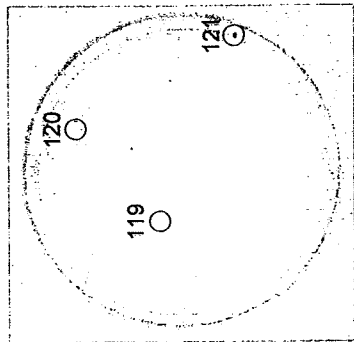
NO.6:手巻寿司 海老マヨ
(塗抹法 VRB 典型集落)



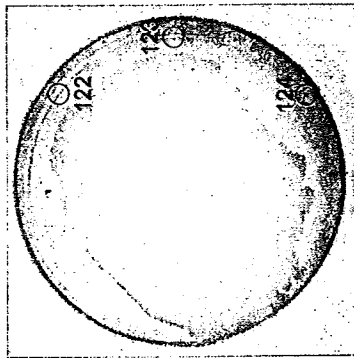
NO.6:手巻寿司 海老マヨ
(塗抹法 VRBD 典型集落)



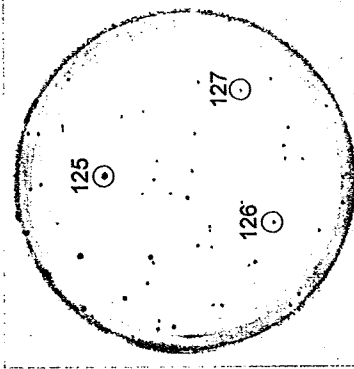
NO.7:ゆでうどん
(湿釈法 DESO 典型集落)



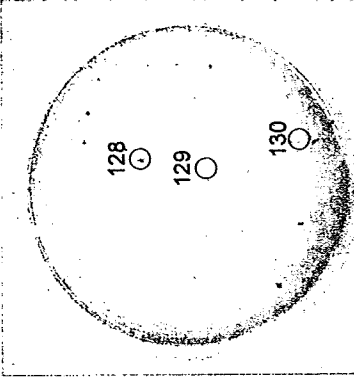
NO.7:ゆでうどん
(湿釈法 VRB 典型集落)



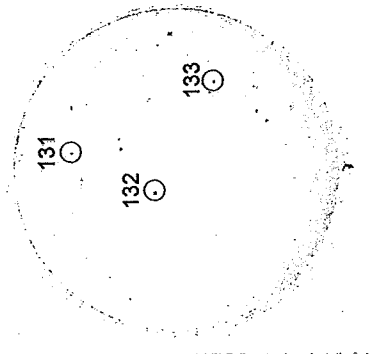
NO.7:ゆでうどん
(湿釈法 VRBD 典型集落)



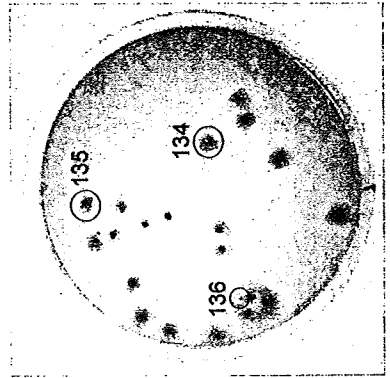
NO.7:ゆでうどん
(塗抹法 DESO 典型集落)



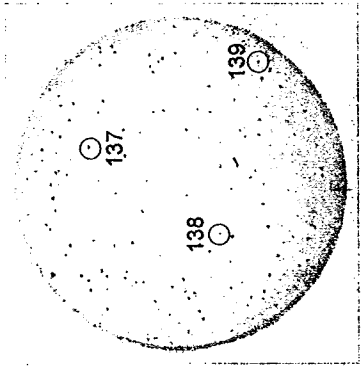
NO.7:ゆでうどん
(塗抹法 VRB 典型集落)



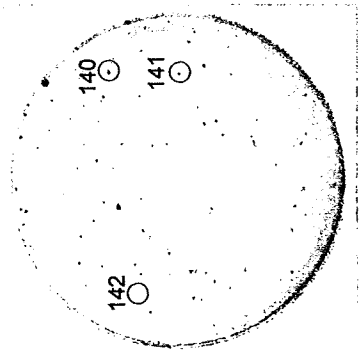
NO.7:ゆでうどん
(塗抹法 VRBD 典型集落)



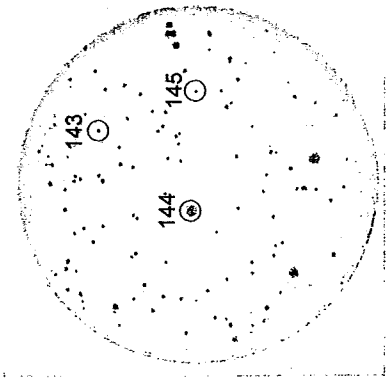
NO.8:生野菜のサラダカップ
(湿釈法 DESO 典型集落)



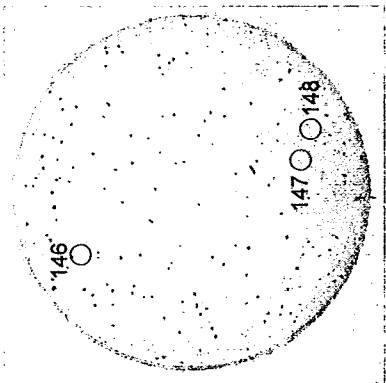
NO.8:生野菜のサラダカップ
(湿釈法 VRB 典型集落)



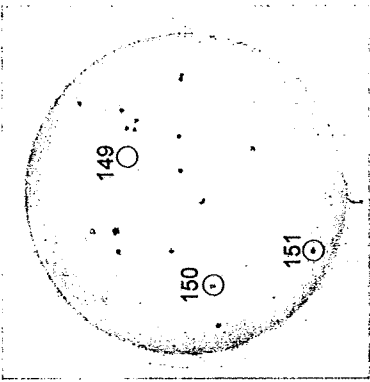
NO.8:生野菜のサラダカップ
(混釈法 VRBD 典型集落)



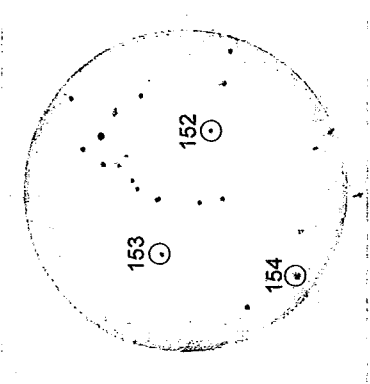
NO.8:生野菜のサラダカップ
(混釈法 DESO 非典型集落)



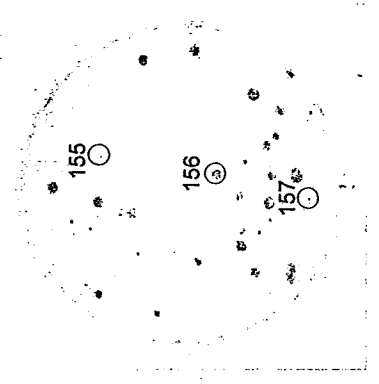
NO.8:生野菜のサラダカップ
(塗抹法 DESO 典型集落)



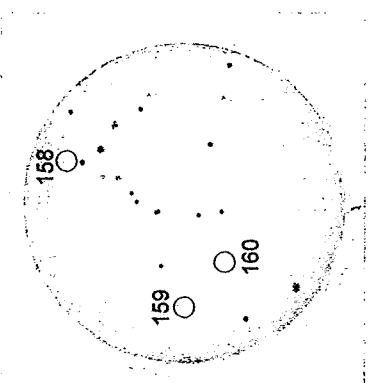
NO.8:生野菜のサラダカップ
(塗抹法 VRB 典型集落)



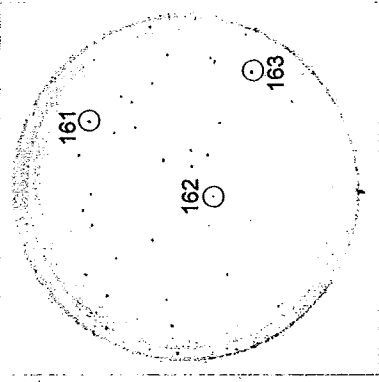
NO.8:生野菜のサラダカップ
(塗抹法 VRBD 典型集落)



NO.8:生野菜のサラダカップ
(塗抹法 VRB 非典型集落)



NO.9:おしんこ(白菜・胡瓜)
(混釈法 DESO 典型集落)



NO.9:おしんこ(白菜・胡瓜)
(混釈法 VRB 典型集落)

