

図4. 海水温 (3) (気象庁 HP データから作成)

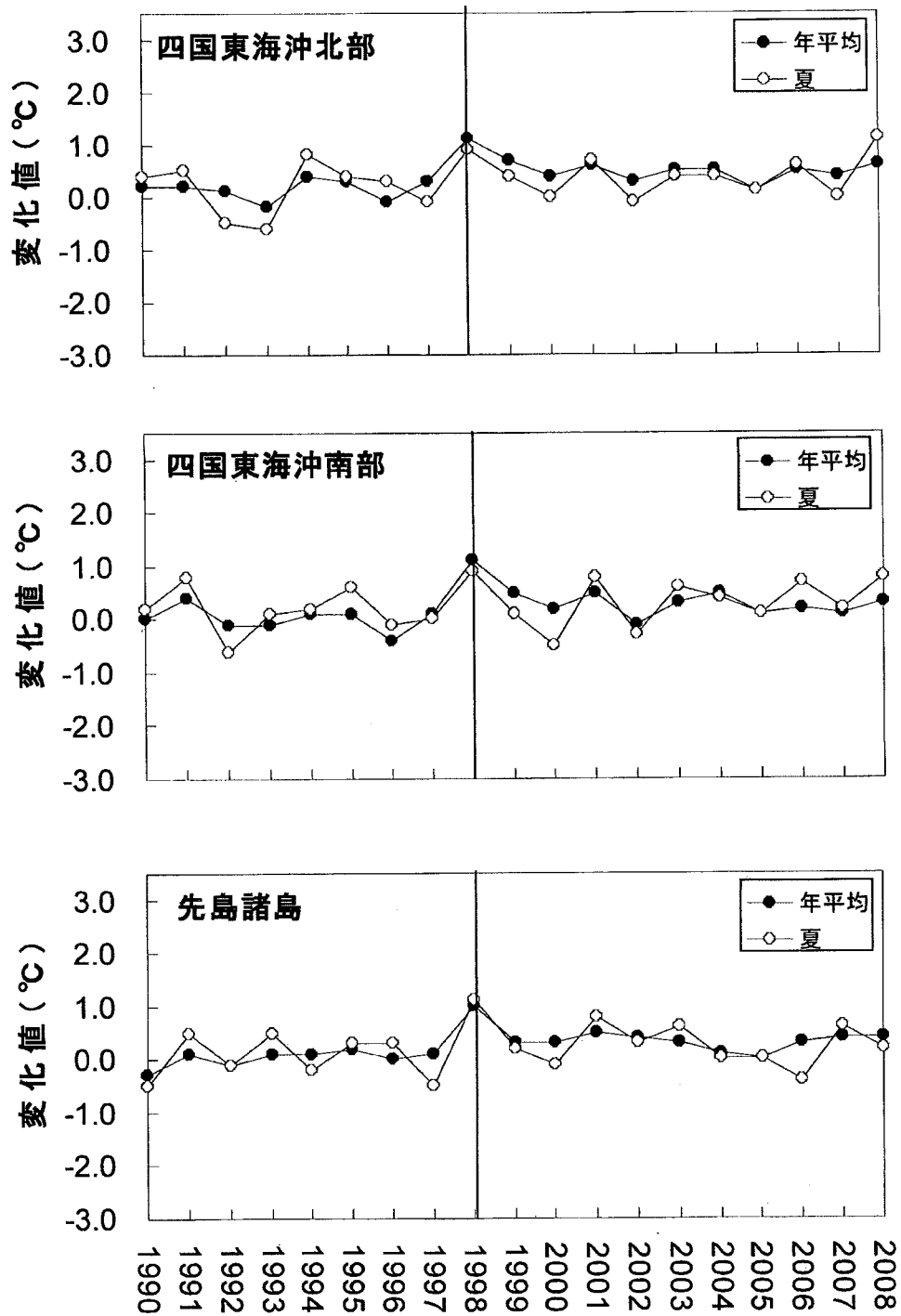


図4. 海水温 (4) (気象庁 HP データから作成)

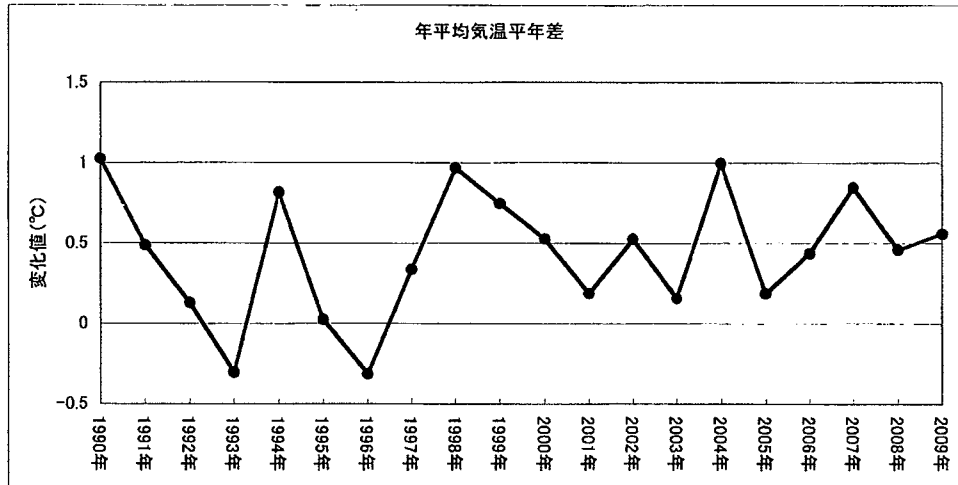


図5. 国内平均気温の変化

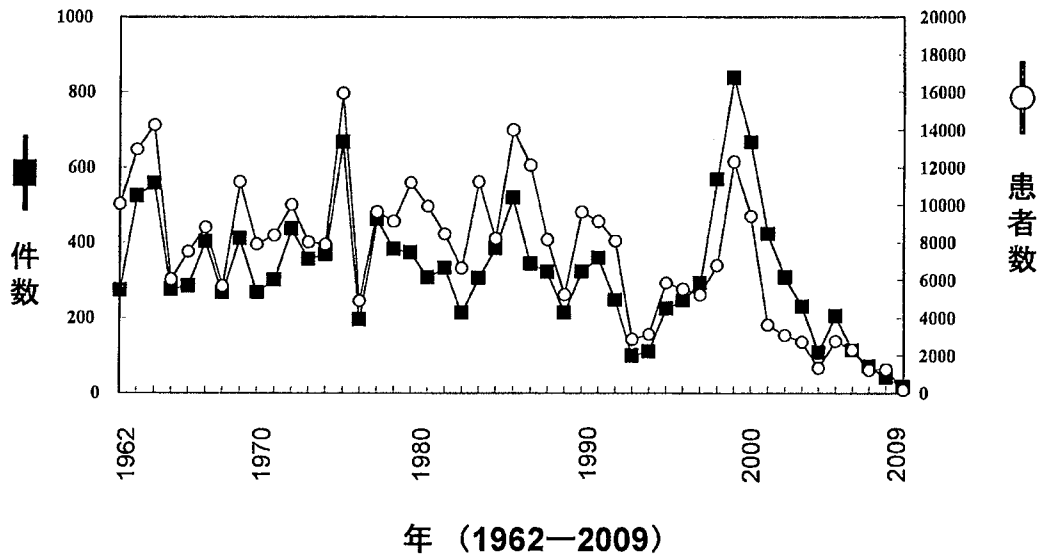


図6. 腸炎ビブリオ食中毒の発生件数と患者数の推移

表1-1 検体の詳細

機関番号	検体種	機関内検体番号	購入日	試験開始日	産地	購入時の容器形態	殻付き・むき身	
1	アカガイ(国産)	A3	2009.7.13	2009.7.13	東北	発泡スチロール箱、氷上	殻付き	
		A4	2009.7.13	2009.7.13	東北	発泡スチロール箱、氷上	殻付き	
		A7	2009.7.21	2009.7.21	東北	発泡スチロール箱、氷上	殻付き	
		A8	2009.7.21	2009.7.21	東北	発泡スチロール箱、氷上	殻付き	
		A17	2009.8.24	2009.8.24	東北	発泡スチロール箱、氷上	殻付き	
		A18	2009.8.24	2009.8.24	東北	発泡スチロール箱、氷上	殻付き	
		A19	2009.8.24	2009.8.24	東北	発泡スチロール箱、氷上	殻付き	
		A20	2009.8.24	2009.8.24	東北	発泡スチロール箱、氷上	殻付き	
		A21	2009.9.7	2009.9.7	東北	発泡スチロール箱、氷上	殻付き	
		A22	2009.9.7	2009.9.7	東北	発泡スチロール箱、氷上	殻付き	
		A23	2009.9.7	2009.9.7	東北	発泡スチロール箱、氷上	殻付き	
		A24	2009.9.7	2009.9.7	東北	発泡スチロール箱、氷上	殻付き	
		アカガイ(輸入)	A1	2009.7.13	2009.7.13	中国	発泡スチロール箱、氷上	殻付き
			A2	2009.7.13	2009.7.13	中国	発泡スチロール箱、氷上	殻付き
A5	2009.7.21		2009.7.21	中国	発泡スチロール箱、氷上	殻付き		
A6	2009.7.21		2009.7.21	中国	発泡スチロール箱、氷上	殻付き		
A9	2009.7.27		2009.7.27	中国	トレー入りラップ包装	むき身		
A10	2009.7.27		2009.7.27	中国	トレー入りラップ包装	むき身		
A11	2009.7.27		2009.7.27	中国	トレー入りラップ包装	むき身		
A12	2009.7.27		2009.7.27	中国	トレー入りラップ包装	むき身		
A13	2009.8.8		2009.8.8	中国	発泡スチロール箱、氷上	殻付き		
A14	2009.8.8		2009.8.8	中国	発泡スチロール箱、氷上	殻付き		
A15	2009.8.8		2009.8.8	中国	発泡スチロール箱、氷上	殻付き		
A16	2009.8.8		2009.8.8	中国	発泡スチロール箱、氷上	殻付き		
A25	2009.10.19		2009.10.19	中国	発泡スチロール箱、氷上	殻付き		
A26	2009.10.19		2009.10.19	中国	発泡スチロール箱、氷上	殻付き		
A27	2009.10.19		2009.10.19	中国	発泡スチロール箱、氷上	殻付き		
A28	2009.10.19		2009.10.19	中国	発泡スチロール箱、氷上	殻付き		
A29	2009.11.2		2009.11.2	中国	発泡スチロール箱、氷上	殻付き		
A30	2009.11.2		2009.11.2	中国	発泡スチロール箱、氷上	殻付き		
A31	2009.11.2	2009.11.2	中国	発泡スチロール箱、氷上	殻付き			
A32	2009.11.2	2009.11.2	中国	発泡スチロール箱、氷上	殻付き			

表1-2 検体の詳細

機関番号	検体種	機関内検体番号	購入日	試験開始日	産地	購入時の容器形態	殻付き・むき身	
2	アカガイ(国産)	3	2009.7.6	2009.7.6	中部・近畿	その他(ビニール袋)	殻付き	
		5	2009.8.10	2009.8.10	不明	その他(ビニール袋)	殻付き	
		7	2009.9.7	2009.9.7	東北	その他(ビニール袋)	殻付き	
		8	2009.9.7	2009.9.7	東北	その他(ビニール袋)	殻付き	
		10	2009.9.7	2009.9.7	中部・近畿	その他(ビニール袋)	殻付き	
		14	2009.9.28	2009.9.28	中部・近畿	その他(紙袋)	殻付き	
		15	2009.9.28	2009.9.28	東北	その他(紙袋)	殻付き	
		16	2009.9.28	2009.9.28	東北	その他(紙袋)	殻付き	
		23	2009.10.26	2009.10.26	東北	その他(ビニール袋)	殻付き	
		アカガイ(輸入)	1	2009.7.6	2009.7.6	中国	その他(ビニール袋)	むき身
			2	2009.7.6	2009.7.6	中国	その他(ビニール袋)	むき身
			4	2009.8.10	2009.8.10	中国	その他(ビニール袋)	むき身
			6	2009.8.10	2009.8.10	韓国	その他(ビニール袋)	殻付き
			9	2009.9.7	2009.9.7	中国	その他(ビニール袋)	むき身
11	2009.9.7		2009.9.7	韓国	その他(ビニール袋)	むき身		
12	2009.9.28		2009.9.28	中国	その他(ビニール袋)	むき身		
13	2009.9.28		2009.9.28	韓国	その他(紙袋)	殻付き		
17	2009.10.5		2009.10.5	中国	その他(ビニール袋)	殻付き		
18	2009.10.5		2009.10.5	韓国	その他(ビニール袋)	殻付き		
19	2009.10.5		2009.10.5	韓国	その他(紙袋)	殻付き		
20	2009.10.26		2009.10.26	ロシア	その他(ビニール袋)	殻付き		
21	2009.10.26		2009.10.26	中国	その他(ビニール袋)	殻付き		
22	2009.10.26		2009.10.26	中国	その他(ビニール袋)	殻付き		
24	2009.10.26	2009.10.26	中国	その他(ビニール袋)	殻付き			

表1-3 検体の詳細

機関番号	検体種	機関内検体番号	購入日	試験開始日	産地	購入時の容器形態	殻付き・むき身
3	アサリ(輸入)	M1	2009.9.7	2009.9.7	韓国	トレー入りラップ包装	殻付き
		M2	2009.9.13	2009.9.14	韓国	トレー入りラップ包装	殻付き
		M3	2009.9.14	2009.9.14	韓国	トレー入りラップ包装	殻付き
		M4	2009.9.27	2009.9.28	韓国	トレー入りラップ包装	殻付き
		M5	2009.9.28	2009.9.28	韓国	トレー入りラップ包装	殻付き
		M6	2009.10.5	2009.10.5	韓国	トレー入りラップ包装	殻付き
		M7	2009.10.19	2009.10.19	韓国	トレー入りラップ包装	殻付き
アカガイ(国産)	G1	2009.10.26	2009.10.26	中部・近畿	その他(紙袋)	殻付き	
アカガイ(輸入)	G2	2009.10.26	2009.10.26	中国	その他(紙袋)	殻付き	
	G3	2009.10.26	2009.10.26	中国	その他(紙袋)	殻付き	
アオヤギ(国産)	A1	2009.8.10	2009.8.10	関東	その他(トレー入り個別包装)	むき身	
	A2	2009.8.10	2009.8.10	北海道	その他(トレー入り個別包装)	むき身	

表1-4 検体の詳細

機関 番号	検体種	機関内 検体番号	購入日	試験開始日	産地	購入時の容器形態	殻付き・むき身		
4	アオヤギ(国産)	H1	2009.7.6	2009.7.6	北海道	トレー入りラップ包装	むき身		
		H2	2009.7.6	2009.7.6	北海道	トレー入りラップ包装	むき身		
		H3	2009.7.6	2009.7.6	中部・近畿	トレー入りラップ包装	むき身		
		H4	2009.8.10	2009.8.10	関東	トレー入りラップ包装	むき身		
		H5	2009.8.10	2009.8.10	北海道	トレー入りラップ包装	むき身		
		H6	2009.8.10	2009.8.10	北海道	トレー入りラップ包装	むき身		
		H7	2009.8.10	2009.8.10	関東	トレー入りラップ包装	むき身		
		H8	2009.8.10	2009.8.10	関東	トレー入りラップ包装	むき身		
		H11	2009.9.7	2009.9.7	北海道	トレー入りラップ包装	むき身		
		H12	2009.9.7	2009.9.7	北海道	トレー入りラップ包装	むき身		
		H13	2009.9.7	2009.9.7	北海道	トレー入りラップ包装	むき身		
		H14	2009.9.7	2009.9.7	北海道	トレー入りラップ包装	むき身		
		H15	2009.9.28	2009.9.28	北海道	トレー入りラップ包装	むき身		
		H16	2009.9.28	2009.9.28	北海道	トレー入りラップ包装	むき身		
		H17	2009.9.28	2009.9.28	北海道	トレー入りラップ包装	むき身		
		H18	2009.9.28	2009.9.28	北海道	トレー入りラップ包装	むき身		
		H19	2009.9.28	2009.9.28	北海道	トレー入りラップ包装	むき身		
		H20	2009.9.28	2009.9.28	関東	トレー入りラップ包装	むき身		
		H21	2009.10.26	2009.10.26	北海道	トレー入りラップ包装	むき身		
		H22	2009.10.26	2009.10.26	北海道	トレー入りラップ包装	むき身		
		H23	2009.10.26	2009.10.26	北海道	トレー入りラップ包装	むき身		
		H24	2009.10.26	2009.10.26	北海道	トレー入りラップ包装	むき身		
		アカガイ(国産)		B11	2009.9.7	2009.9.7	東北	その他(紙袋)	殻付き
				B18	2009.10.26	2009.10.26	中部・近畿	その他(紙袋)	殻付き
アカガイ(輸入)		B19	2009.10.26	2009.10.26	中国	その他(紙袋)	殻付き		

表1-5 検体の詳細

機関 番号	検体種	機関内 検体番号	購入日	試験開始日	産地	購入時の容器形態	殻付き・むき身
5	アカガイ(国産)	G6	2009.8.10	2009.8.10	中部・近畿	その他(ビニール袋)	殻付き
		G10	2009.8.24	2009.8.24	中部・近畿	その他(ビニール袋)	殻付き
		G13	2009.9.7	2009.9.7	中部・近畿	その他(ビニール袋)	殻付き
		G16	2009.9.14	2009.9.14	中部・近畿	その他(ビニール袋)	殻付き
		G19	2009.9.28	2009.9.21	中部・近畿	その他(ビニール袋)	殻付き
		G24	2009.11.9	2009.11.9	中部・近畿	その他(ビニール袋)	殻付き
	アカガイ(輸入)	G1	2009.7.21	2009.7.21	中国	その他(ビニール袋)	殻付き
		G2	2009.7.21	2009.7.21	中国	その他(ビニール袋)	殻付き
		G3	2009.7.21	2009.7.21	中国	その他(ビニール袋)	殻付き
		G4	2009.7.21	2009.7.21	中国	その他(ビニール袋)	殻付き
		G5	2009.8.10	2009.8.10	韓国	その他(ビニール袋)	殻付き
		G7	2009.8.10	2009.8.10	韓国	その他(ビニール袋)	殻付き
		G8	2009.8.24	2009.8.24	韓国	その他(ビニール袋)	殻付き
		G9	2009.8.24	2009.8.24	韓国	その他(ビニール袋)	殻付き
		G11	2009.9.7	2009.9.7	中国	その他(ビニール袋)	殻付き
		G12	2009.9.7	2009.9.7	韓国	その他(ビニール袋)	殻付き
		G14	2009.9.14	2009.9.14	中国	その他(ビニール袋)	殻付き
		G15	2009.9.14	2009.9.14	韓国	その他(ビニール袋)	殻付き
		G17	2009.9.28	2009.9.28	中国	その他(ビニール袋)	殻付き
G18	2009.9.28	2009.9.28	韓国	その他(ビニール袋)	殻付き		
G20	2009.10.19	2009.10.19	中国	その他(ビニール袋)	殻付き		
G21	2009.10.19	2009.10.19	韓国	その他(ビニール袋)	殻付き		
G22	2009.11.9	2009.11.9	中国	その他(ビニール袋)	殻付き		
G23	2009.11.9	2009.11.9	韓国	その他(ビニール袋)	殻付き		

表1-6 検体の詳細

機関 番号	検体種	機関内 検体番号	購入日	試験開始日	産地	購入時の容器形態	殻付き・むき身
6	アカガイ(国産)	2	2009.7.27	2009.7.27	中部・近畿	その他(発砲スチロール)	殻付き
		4	2009.7.27	2009.7.27	中部・近畿	その他(発砲スチロール)	殻付き
		21	2009.10.5	2009.10.5	中部・近畿	その他(発砲スチロール)	殻付き
		22	2009.10.5	2009.10.5	中部・近畿	その他(発砲スチロール)	殻付き
		23	2009.10.5	2009.10.5	中部・近畿	その他(発砲スチロール)	殻付き
		24	2009.10.5	2009.10.5	中部・近畿	その他(発砲スチロール)	殻付き
アカガイ(輸入)		1	2009.7.27	2009.7.27	ロシア	その他(網袋)	殻付き
		3	2009.7.27	2009.7.27	ロシア	その他(網袋)	殻付き
		5	2009.8.3	2009.8.3	中国	その他(網袋)	殻付き
		6	2009.8.3	2009.8.3	中国	その他(網袋)	殻付き
		7	2009.8.24	2009.8.24	中国	その他(網袋)	殻付き
		8	2009.8.24	2009.8.24	中国	その他(網袋)	殻付き
		9	2009.8.31	2009.8.31	中国	その他(網袋)	殻付き
		10	2009.8.31	2009.8.31	韓国	ざる	殻付き
		11	2009.9.7	2009.9.7	中国	その他(網袋)	殻付き
		16	2009.9.14	2009.9.14	ロシア	その他(網袋)	殻付き
		17	2009.9.14	2009.9.14	韓国	ざる	殻付き
		18	2009.9.28	2009.9.28	ロシア	その他(網袋)	殻付き
		19	2009.9.28	2009.9.28	韓国	ざる	殻付き
		20	2009.10.5	2009.10.5	中国	その他(網袋)	殻付き
25	2009.10.26	2009.10.26	中国	その他(網袋)	殻付き		
26	2009.10.26	2009.10.26	中国	その他(網袋)	殻付き		
27	2009.11.9	2009.11.9	韓国	ざる	殻付き		
28	2009.11.9	2009.11.9	中国	その他(網袋)	殻付き		
アオヤギ(国産)		12	2009.9.7	2009.9.7	中部・近畿	その他(網袋)	殻付き
		13	2009.9.7	2009.9.7	中部・近畿	その他(網袋)	殻付き
		14	2009.9.14	2009.9.14	中部・近畿	その他(網袋)	殻付き
		15	2009.9.14	2009.9.14	中部・近畿	その他(網袋)	殻付き



表1-7 検体の詳細

機関番号	検体種	機関内検体番号	購入日	試験開始日	産地	購入時の容器形態	殻付き・むき身
7	アサリ(輸入)	09F1	2009.7.21	2009.7.22	韓国	海水入り包装	殻付き
		09F6	2009.7.28	2009.7.28	韓国	海水入り包装	殻付き
		09F7	2009.8.4	2009.8.4	韓国	海水入り包装	殻付き
		09F9	2009.8.5	2009.8.5	韓国	海水入り包装	殻付き
		09F10	2009.8.5	2009.8.5	韓国	海水入り包装	殻付き
		09F11	2009.8.5	2009.8.5	韓国	海水入り包装	殻付き
		09F13	2009.8.11	2009.8.11	韓国	海水入り包装	殻付き
		09F15	2009.8.11	2009.8.11	韓国	海水入り包装	殻付き
		09F16	2009.8.11	2009.8.11	韓国	海水入り包装	殻付き
		09F21	2009.8.19	2009.8.20	韓国	海水入り包装	殻付き
		09F22	2009.8.19	2009.8.20	韓国	海水入り包装	殻付き
		09F23	2009.8.24	2009.8.24	韓国	海水入り包装	殻付き
		09F24	2009.8.24	2009.8.24	韓国	海水入り包装	殻付き
		09F27	2009.9.7	2009.9.7	韓国	海水入り包装	殻付き
		09F28	2009.9.28	2009.9.28	韓国	海水入り包装	殻付き
		09F29	2009.9.28	2009.9.28	韓国	海水入り包装	殻付き
		09F32	2009.10.6	2009.10.6	韓国	海水入り包装	殻付き
		09F34	2009.10.20	2009.10.20	中国	海水入り包装	殻付き
		09F35	2009.10.20	2009.10.20	中国	海水入り包装	殻付き
		09F37	2009.10.27	2009.10.27	中国	海水入り包装	殻付き
09F38	2009.10.27	2009.10.27	中国	海水入り包装	殻付き		
	アサリ(国産)	09F14	2009.8.11	2009.8.11	九州	海水入り包装	殻付き
	アカガイ(輸入)	09F19	2009.8.12	2009.8.12	韓国	その他(氷入り水槽)	殻付き
		09F20	2009.8.12	2009.8.12	韓国	その他(氷入り水槽)	殻付き

表1-8 検体の詳細

機関番号	検体種	機関内検体番号	購入日	試験開始日	産地	購入時の容器形態	殻付き・むき身
8	アサリ(輸入)	2009018	2009.10.27	2009.10.27	中国	その他(発泡スチロール)	殻付き
		アカガイ(国産)	2009003	2009.7.6	2009.7.6	九州	その他(発泡スチロール)
	アカガイ(輸入)	2009001	2009.7.6	2009.7.6	韓国	その他(発泡スチロール)	殻付き
		2009002	2009.7.6	2009.7.6	韓国	その他(発泡スチロール)	殻付き
		2009004	2009.7.14	2009.7.14	韓国	その他(発泡スチロール)	殻付き
		2009005	2009.7.14	2009.7.14	韓国	その他(発泡スチロール)	殻付き
		2009006	2009.8.11	2009.8.11	韓国	その他(発泡スチロール)	殻付き
		2009007	2009.8.11	2009.8.11	韓国	その他(発泡スチロール)	殻付き
		2009008	2009.8.25	2009.8.25	韓国	その他(発泡スチロール)	殻付き
		2009009	2009.9.8	2009.9.8	韓国	その他(発泡スチロール)	殻付き
		2009010	2009.9.8	2009.9.8	韓国	その他(発泡スチロール)	殻付き
		2009011	2009.9.8	2009.9.8	韓国	その他(発泡スチロール)	殻付き
		2009012	2009.10.5	2009.10.5	韓国	その他(発泡スチロール)	殻付き
		2009013	2009.10.5	2009.10.5	韓国	その他(発泡スチロール)	殻付き
		2009014	2009.10.5	2009.10.5	韓国	その他(発泡スチロール)	殻付き
		2009015	2009.10.27	2009.10.27	韓国	その他(発泡スチロール)	殻付き
		2009016	2009.10.27	2009.10.27	韓国	その他(発泡スチロール)	殻付き
		2009017	2009.10.27	2009.10.27	韓国	その他(発泡スチロール)	殻付き
		2009019	2009.11.9	2009.11.9	韓国	その他(発泡スチロール)	殻付き
		2009020	2009.11.9	2009.11.9	韓国	その他(発泡スチロール)	殻付き

表2-1 腸炎ビブリオおよびtdh陽性腸炎ビブリオの定性および定量分析結果および分離株の血清型

機関 番号	検体種	機関内 検体 番号	腸炎ビブリオ 定性分離 2 (+/-)	tdh定性 PCR2 (+/-)	腸炎ビブリオ 菌数 (MPN/10g)	tdh陽性菌数 (MPN/10g)
1	アカガイ(国産)	A3	-	-	<3	NT
		A4	-	-	<3	NT
		A7	-	-	<3	NT
		A8	-	-	<3	NT
		A17	+	-	>10	NT
		A18	+	-	3-10	NT
		A19	+	-	>10	NT
		A20	+	-	>10	NT
		A21	+	-	>1000	NT
		A22	+	-	>100	NT
		A23	+	-	>100	NT
		A24	+	-	>1000	NT
	アカガイ(輸入)	A1	-	-	<3	NT
		A2	-	-	<3	NT
		A5	-	-	<3	NT
		A6	-	-	<3	NT
		A9	+	-	>1000	NT
		A10	+	-	>1000	NT
		A11	+	+	>1000	NT
		A12	+	-	>1000	NT
		A13	+	-	3-10	NT
		A14	+	-	>100	NT
		A15	+	-	3-10	NT
		A16	+	-	>10	NT
A25	+	-	<3	NT		
A26	+	-	3-10	NT		
A27	+	-	<3	NT		
A28	+	-	<3	NT		
A29	-	-	<3	NT		
A30	-	-	<3	NT		
A31	-	-	<3	NT		
A32	-	-	<3	NT		

表2-2 腸炎ビブリオおよびtdh陽性腸炎ビブリオの定性および定量分析結果および分離株の血清型

機関番号	検体種	機関内検体番号	腸炎ビブリオ定性分離2 (+/-)	tdh定性PCR2 (+/-)	腸炎ビブリオ菌数 (MPN/10g)	tdh陽性菌数 (MPN/10g)
2	アカガイ(国産)	3	+	-	3-10	NT
		5	+	-	>1000	NT
		7	+	-	>1000	NT
		8	+	-	3-10	NT
		10	+	-	3-10	NT
		14	+	-	>10	NT
		15	+	-	>10	NT
		16	+	-	3-10	NT
		23	+	-	<3	NT
	アカガイ(輸入)	1	+	-	3-10	NT
		2	+	-	3-10	NT
		4	+	-	>100	NT
		6	+	-	>100	NT
		9	+	-	>10	NT
		11	+	-	>10	NT
		12	+	-	>1000	NT
		13	+	-	3-10	NT
		17	+	-	3-10	NT
		18	+	-	>100	NT
		19	+	-	>10	NT
		20	+	-	>100	NT
		21	+	-	>10	NT
		22	+	-	3-10	NT
		24	+	-	>10	NT

表2-3 腸炎ビブリオおよびtdh陽性腸炎ビブリオの定性および定量分析結果および分離株の血清型

機関番号	検体種	機関内検体番号	腸炎ビブリオ定性分離2 (+/-)	tdh定性PCR2 (+/-)	腸炎ビブリオ菌数 (MPN/10g)	tdh陽性菌数 (MPN/10g)
3	アサリ(輸入)	M1	+	+	>1000	3-10
		M2	+	-	>1000	NT
		M3	+	-	>1000	NT
		M4	+	-	>1000	NT
		M5	+	-	>10	NT
		M6	+	-	>1000	NT
		M7	+	-	>10	NT
	アカガイ(国産)	G1	+	-	<3	NT
		アカガイ(輸入)	G2	-	-	ND
	G3		-	-	ND	NT
	アオヤギ(国産)	A1	+	-	>100	NT
		A2	+	-	>1000	NT

表2-4 腸炎ビブリオおよびtdh陽性腸炎ビブリオの定性および定量分析結果および分離株の血清型

機関 番号	検体種	機関内 検体 番号	腸炎ビブリオ 定性分離 2 (+/-)	tdh定性 PCR2 (+/-)	腸炎ビブリオ 菌数 (MPN/10g)	tdh陽性菌数 (MPN/10g)		
4	アオヤギ(国産)	H1	+	-	>10	NT		
		H2	-	-	3-10	NT		
		H3	+	-	<3	NT		
		H4	+	-	>1000	NT		
		H5	+	-	<3	NT		
		H6	+	-	>100	NT		
		H7	+	-	>1000	NT		
		H8	+	-	>1000	NT		
		H11	+	-	>100	NT		
		H12	+	-	>10	NT		
		H13	+	-	>10	NT		
		H14	+	-	>10	NT		
		H15	+	-	3-10	NT		
		H16	+	-	<3	NT		
		H17	+	-	<3	NT		
		H18	+	-	3-10	NT		
		H19	+	-	<3	NT		
		H20	+	-	>10	NT		
		H21	-	-	ND	NT		
		H22	+	-	3-10	NT		
		H23	-	-	ND	NT		
		H24	-	-	ND	NT		
			アカガイ(国産)	B11	+	-	>1000	NT
				B18	+	-	>100	NT
	アカガイ(輸入)	B19	+	-	<3	NT		

表2-5 腸炎ビブリオおよびtdh陽性腸炎ビブリオの定性および定量分析結果および分離株の血清型

機関番号	検体種	機関内検体番号	腸炎ビブリオ定性分離2 (+/-)	tdh定性PCR2 (+/-)	腸炎ビブリオ菌数 (MPN/10g)	tdh陽性菌数 (MPN/10g)
5	アカガイ(国産)	G6	+	-	3-10	-
		G10	+	-	>100	-
		G13	+	+	>10	<3
		G16	+	+	<3	3-10
		G19	+	-	<3	-
		G24	-	-	ND	-
	アカガイ(輸入)	G1	+	-	3-10	-
		G2	+	-	3-10	-
		G3	-	-	ND	-
		G4	-	-	ND	-
		G5	+	+	>10	<3
		G7	+	+	>100	<3
		G8	+	-	>10	-
		G9	+	+	>100	3-10
		G11	+	+	>100	3-10
		G12	+	-	<3	-
		G14	+	+	>10	<3
		G15	+	+	>10	3-10
		G17	+	-	>10	-
		G18	+	-	3-10	-
G20	-	-	ND	-		
G21	-	-	ND	-		
G22	+	-	3-10	-		
G23	-	-	ND	-		

表2-6 腸炎ビブリオおよびtdh陽性腸炎ビブリオの定性および定量分析結果および分離株の血清型

機関 番号	検体種	機関内 検体 番号	腸炎ビブリオ 定性分離2 (+/-)	tdh定性 PCR2 (+/-)	腸炎ビブリオ 菌数 (MPN/10g)	tdh陽性菌数 (MPN/10g)
6	アカガイ(国産)	2	+	-	>1000	NT
		4	+	-	>1000	NT
		21	+	-	>10	NT
		22	+	-	>10	NT
		23	+	-	3-10	NT
		24	+	-	>10	NT
	アカガイ(輸入)	1	+	-	>1000	NT
		3	+	-	>1000	NT
		5	+	+	>100	3-10
		6	+	+	>10	<3
		7	+	-	>1000	NT
		8	+	-	>10	NT
		9	+	+	3-10	3-10
		10	+	+	3-10	<3
		11	+	+	>100	<3
		16	+	-	3-10	NT
		17	+	-	>10	NT
		18	+	-	3-10	NT
		19	+	-	>10	NT
		20	+	-	>10	NT
	アオヤギ(国産)	25	+	-	3-10	NT
		26	+	-	<3	NT
		27	+	-	3-10	NT
		28	+	-	3-10	NT
		12	+	-	>100	NT
		13	+	-	>1000	NT
		14	+	-	>1000	NT
		15	+	-	>100	NT

表2-7 腸炎ビブリオおよびtdh陽性腸炎ビブリオの定性および定量分析結果および分離株の血清型

機関 番号	検体種	機関内 検体 番号	腸炎ビブリオ 定性分離2 (+/-)	tdh定性 PCR2 (+/-)	腸炎ビブリオ 菌数 (MPN/10g)	tdh陽性菌数 (MPN/10g)
7	アサリ(輸入)	09F1	+	-	>1000	NT
		09F6	+	-	>100	NT
		09F7	+	-	>1000	NT
		09F9	+	-	>1000	NT
		09F10	+	-	>1000	NT
		09F11	+	-	350	NT
		09F13	+	+	>1000	<3
		09F15	+	-	>1000	NT
		09F16	+	-	>1000	NT
		09F21	+	-	>1000	NT
		09F22	+	+	>1000	3-10
		09F23	+	-	>1000	NT
		09F24	+	-	>1000	NT
		09F27	+	-	>1000	NT
		09F28	+	-	>1000	NT
		09F29	+	-	>100	NT
		09F32	+	+	>1000	3-10
		09F34	-	-	ND	NT
		09F35	+	-	3-10	NT
		09F37	+	-	>10	NT
09F38	+	-	>10	NT		
	アサリ(国産)	09F14	+	+	>1000	3-10
	アカガイ(輸入)	09F19	+	-	>1000	NT
		09F20	+	-	<3	NT

表2-8 腸炎ビブリオおよびtdh陽性腸炎ビブリオの定性および定量分析結果および分離株の血清型

機関 番号	検体種	機関内 検体 番号	腸炎ビブリオ 定性分離 2 (+/-)	tdh定性 PCR2 (+/-)	腸炎ビブリオ 菌数 (MPN/10g)	tdh陽性菌数 (MPN/10g)
8	アサリ(輸入)	2009018	+	-	3-10	NT
	アカガイ(国産)	2009003	+	-	3-10	NT
	アカガイ(輸入)	2009001	+	-	>10	NT
		2009002	+	+	>100	<3
		2009004	+	-	<3	NT
		2009005	+	-	3-10	NT
		2009006	+	-	>1000	NT
		2009007	+	+	>1000	>100
		2009008	+	+	>10	<3
		2009009	+	-	>100	NT
		2009010	+	-	>1000	NT
		2009011	+	-	>1000	NT
		2009012	+	-	>10	NT
		2009013	+	+	>1000	>10
		2009014	+	-	>1000	NT
		2009015	+	-	>10	NT
		2009016	+	-	>10	NT
		2009017	+	-	3-10	NT
		2009019	-	-	ND	NT
		2009020	+	+	>10	<3



表3 検体からの腸炎ビブリオ分離およびtdh陽性腸炎ビブリオの検出

種類	産地	検体数	総腸炎ビブリオ		tdh陽性腸炎ビブリオ	
			分離検体数	tdh陽性検体数	TDH産生株分離検体	
アオヤギ	国内	28	25 (89.3%)	0	0	
アカガイ	国内	37	32 (86.5%)	2 (5.4%)	0	
	輸入	94	78 (83.0%)	17 (18.1%)	6 (6.4%)	
アサリ	国内	1	1 (100%)	1 (100%)	0	
	輸入	29	28 (96.6%)	4 (13.8%)	1 (3.4%)	
	合計	189	164 (86.8%)	24 (12.7%)	7 (3.7%)	

表4. アカガイからの腸炎ビブリオ分離およびtdh陽性腸炎ビブリオの検出

種類	地域		tdh陽性検体数/総検体数 (%)
アカガイ	国産	東北	0/18 (0)
		中部・近畿	2/17 (11.8)
		九州	0/1 (0)
		不明	0/1 (0)
		合計	2/37 (5.4%)
	輸入	韓国	10/38 (26.3)
	中国	7/51 (13.7)	
	ロシア	0/5 (0)	
	合計	17/94 (18.1)	
アサリ	国産	九州	1/1 (100)
		合計	1/1 (100)
	輸入	韓国	4/24 (16.7%)
		合計	4/24 (16.7%)

表5 TDH陽性分離菌株

産地	検体	血清型	分離株数
韓国	アサリ	O10:KUT	1
	アカガイ	O8:K21	1
		O3:K7	1
		O3:K6	1
	アカガイ	O1:KUT	1
	アカガイ	O5:KUT	1
中国	アカガイ	O3:K6	1
	アカガイ	O3:K6	3
	アカガイ	O3:K6	2
合計	7検体		12

表6. 血清型O3:K6の分離

	産地	検体番号	tdh陰性分離株数	tdh陽性分離株数	
国産	北海道	H1	2	0	
		H17	1	0	
	東北	BL-7	3	0	
		A22	1	0	
		A24	1	0	
		B11	2	0	
	関東	H7	1	0	
		H8	1	0	
	中部・近畿	MI-12	1	0	
		MI-14	1	0	
		BL-3	4	0	
		BL-L10	3	0	
	不明	BL-5	3	0	
	合計		24	0	
	輸入	韓国	09-M-1	1	0
			09-M-4	19	0
09-M-5			9	0	
09-M-6			11	0	
09-M-7			2	0	
BL-11			1	0	
BL-13			3	0	
2009007			1	1	
2009010			1	0	
2009011			1	0	
中国		BL-9	1	0	
		MI-9	0	1	
		MI-11	0	3	
		SZ-11	0	2	
ロシア		MI-1	1	0	
合計			51	7	
総合計			75	7	

表7. 2007から2009年の分離株の解析

血清型	分離年	由来	生産国	株番号	PFGE (Not1)	PFGE(Sfi1)	tdh	trh	GS	ORF8
O3:K6	2007年	アサリ	日本	1	16		-	-	-	-
		アサリ	日本	VP122	18		-	-	-	-
		アオヤギ	日本	4	19		-	-	-	-
		アオヤギ	日本	T-18-a	19'		-	-	-	-
		ハマグリ	日本	5	20		-	-	-	-
		アサリ	日本	3	21		-	-	-	-
		アサリ	日本	7	21		-	-	-	-
		アサリ	日本	11	22		-	-	-	-
		アサリ	日本	34	23		-	-	-	-
		ハマグリ	日本	16	24		-	-	-	-
		マテガイ	日本	VP124	25		-	-	-	-
		アサリ	日本	26	27		-	-	-	-
		アオヤギ	日本	T-1-a	27'		-	-	-	-
		アサリ	日本	VP344	30		-	-	-	-
		アサリ	日本	10	32		-	-	-	-
アオヤギ	日本	13	33		-	-	-	-		
2008年	アサリ	日本	VP535	3	a	+	-	+	+	
		日本	VP531	3	a	+	-	+	+	
		日本	VP529	10	f	+	-	+	+	
		日本	VP526	9		+	-	+	+	
		日本	VP553	15		-	-	-	-	
		日本	VP785	15		-	-	-	-	
		日本	VP869	17		-	-	-	-	
		日本	VP983	17		-	-	-	-	
		日本	VP644	28		-	-	-	-	
		日本	VP824	29		-	-	-	-	
		日本	VP672	31		-	-	-	-	
日本	VP600	34		-	-	-	-			
2009年	アカガイ	韓国	20090141	2	a	+	-	+	+	
		中国	VPF09-2	7'	d	+	-	+	+	
		中国	VPF09-1	11		+	-	+	+	
		中国	2009239	11		+	-	+	+	
		中国	2009246	11		+	-	+	+	
中国	2009247	11		+	-	+	+			
中国	2009248	11		+	-	+	+			
O1:KUT	2009年	アカガイ	韓国	20090152	2		+	+	-	-
O4:K9	2007年	アサリ	日本	VP343	1	i	+	-	-	-
O3:K7	2009年	アカガイ	韓国	20090137	8		+	-	-	-
O4:K37	2007年	アオヤギ	日本	VP328	9		+	-	-	-
O4:K37 (OUT:K38) (O4: KUT)	2007年	アオヤギ	日本	VP456	9		+	-	-	-
				VP468	9		+	-	-	-
				VP462	9		+	-	-	-
				VP452	9		+	-	-	-
OUT:KUT	2007年	アオヤギ	日本	VP408	9		+	+	-	-
O4:K38	2007年	アオヤギ	日本	VP444	9		+	-	-	-
OUT: K37				VP432	16		+	-	-	-
O4:KUT	2007年	アオヤギ	日本	T-19-9	14		+	-	-	-
O4:KUT	2008年	アジ	日本	VP525	17		+	-	-	-
O5:K17	2008年	アサリ	日本	NPH-VP0132	19		+	+	-	-
O5:K17	2009年	アカガイ	韓国	2009240	19		+	+	-	-
O8:K21	2009年	アカガイ	韓国	20090136	5		+	-	-	-
O10:K52	2008年	アサリ	日本	NPH-VP0131	1		+	+	-	-
O10:K52	2008年	アジ	日本	細20080238	1'		+	+	-	-
O10:K52	2008年	アジ	日本	SVP111	15		+	+	-	-
O10:KUT	2009年	アサリ	韓国	VP1238	15		+	+	-	-
OUT:KUT	2007年	アオヤギ	日本	TA-9	16		+	+	-	-