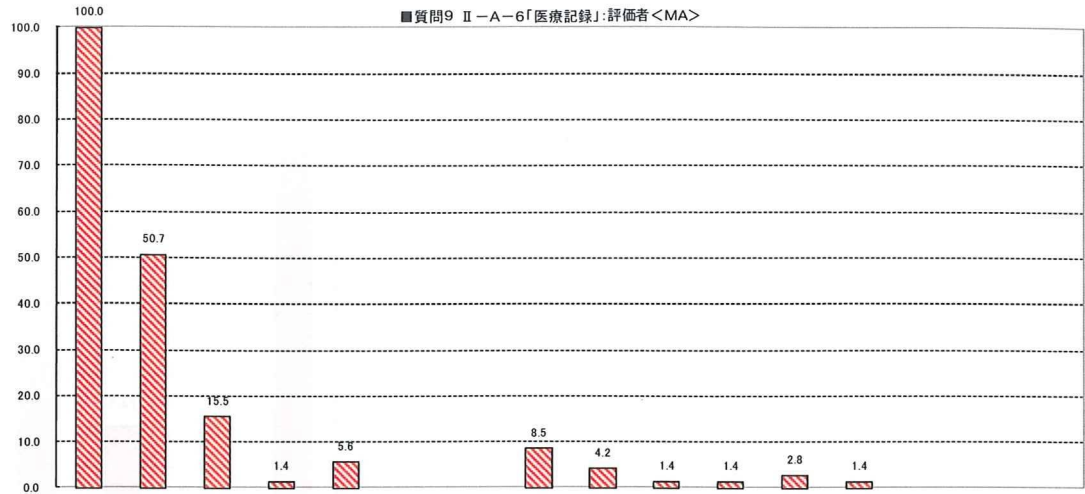
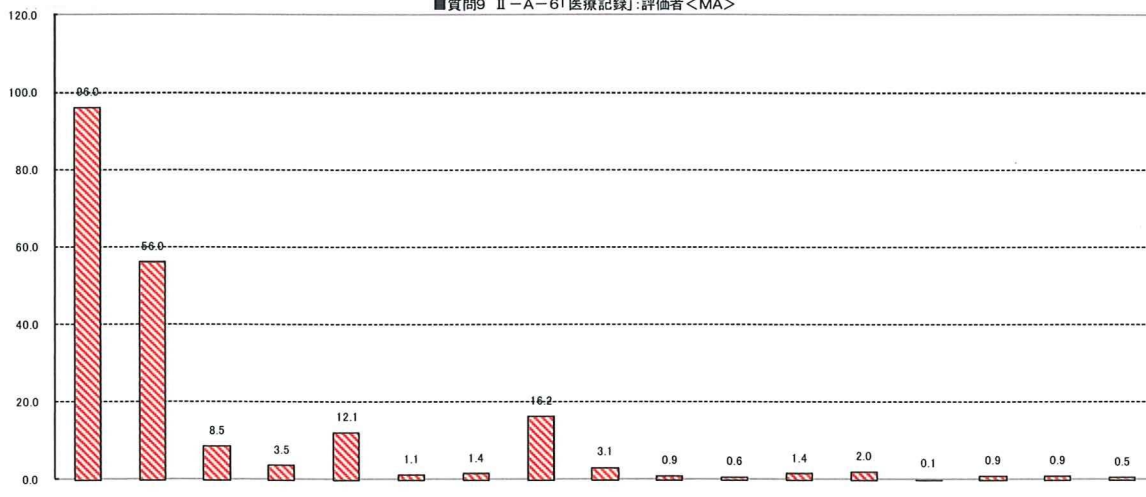


■質問9 II-A-6「医療記録」:評価者<MA>



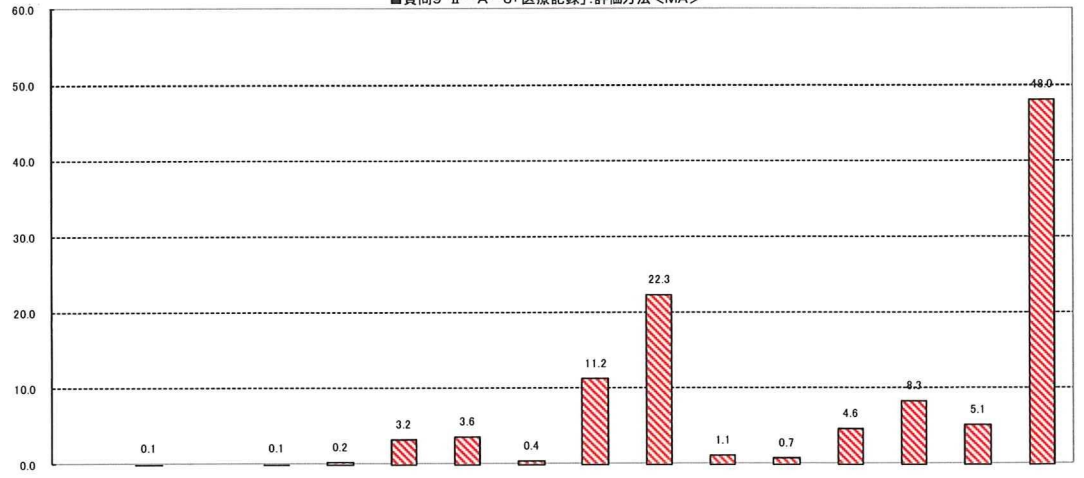
		n=	指導医	上級医	病理医	薬剤師	看護師	栄養士	理学療法士	診療録管理士	研修医自身(自己評価)	病院長あるいは研修管理委員長	診療部長・病棟部長	プログラム責任者・管理者	臨床研修管理委員会	事務長・事務スタッフ	紹介先の医師	その他
TOTAL		71	100.0	50.7	15.5	1.4	5.6	0.0	0.0	8.5	4.2	1.4	1.4	2.8	1.4	0.0	0.0	0.0
国立・公立・私立・防衛医大<SA>【ベース:大学病院】	国立大学病院	38	100.0	47.4	18.4	2.6	2.6	0.0	0.0	0.0	7.9	0.0	0.0	5.3	2.6	0.0	0.0	0.0
	公立大学病院	5	100.0	100.0	20.0	0.0	0.0	0.0	0.0	0.0	0.0	0.0	0.0	0.0	0.0	0.0	0.0	0.0
	私立大学病院	27	100.0	48.1	11.1	0.0	11.1	0.0	0.0	22.2	0.0	3.7	3.7	0.0	0.0	0.0	0.0	0.0
	防衛医科大学校病院	1	100.0	0.0	0.0	0.0	0.0	0.0	0.0	0.0	0.0	0.0	0.0	0.0	0.0	0.0	0.0	0.0

■質問9 II-A-6「医療記録」:評価者<MA>



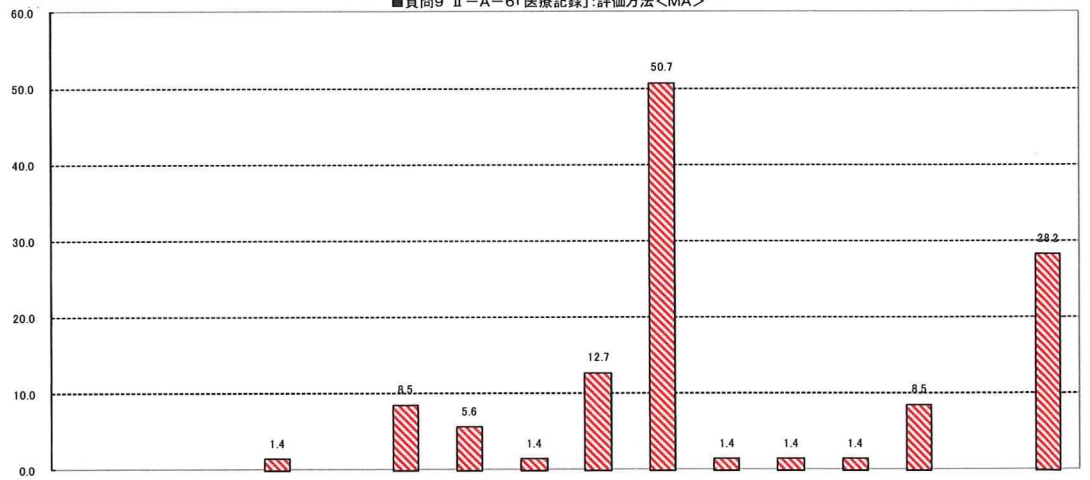
		n=	指導医	上級医	病理医	薬剤師	看護師	栄養士	理学療法士	診療録管理士	研修医自身(自己評価)	病院長あるいは研修管理委員長	診療部長・病棟部長	プログラム責任者・管理者	臨床研修管理委員会	事務長・事務スタッフ	紹介先の医師	その他	不明
TOTAL		804	96.0	56.0	8.5	3.5	12.1	1.1	1.4	16.2	3.1	0.9	0.6	1.4	2.0	0.1	0.9	0.9	0.5
病床数<SA>	200床未満	39	100.0	64.1	2.6	10.3	35.9	5.1	5.1	17.9	2.6	0.0	2.6	0.0	2.6	2.6	2.6	5.1	0.0
	200床~400床未満	318	95.3	60.4	7.9	5.0	11.6	2.2	2.2	19.2	2.8	0.6	0.0	1.3	1.9	0.0	1.6	0.3	1.3
	400床~600床未満	278	96.0	49.3	9.0	2.2	10.1	0.0	0.4	13.7	3.6	0.7	0.4	0.4	1.4	0.0	0.4	0.4	0.0
	600床以上	169	96.4	56.8	10.1	1.2	10.7	0.0	0.6	14.2	3.0	1.8	1.8	3.6	3.0	0.0	0.0	1.8	0.0

■質問9 II-A-6「医療記録」:評価方法<MA>



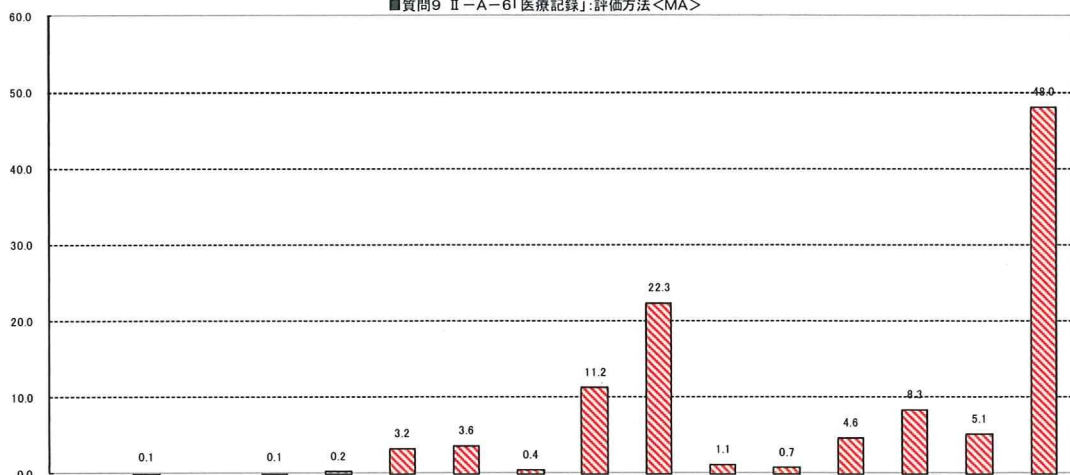
n=	評価方法	割合 (%)															
		論述試験	口頭試験	客観試験	OSCE	実地試験	観察記録	レポート・サマリー	ポートフォリオ	評価表(研修手帳・研修ノート含む)	EPOC	学会や症例発表会での発表	面接・面談	日常診療を見て	カルテ・紹介状のチェック	その他	不明
TOTAL	804	0.0	0.1	0.0	0.1	0.2	3.2	3.6	0.4	11.2	22.3	1.1	0.7	4.6	8.3	5.1	48.0
大学病院・大学病院以外<SA>	71	0.0	0.0	0.0	1.4	0.0	8.5	5.6	1.4	12.7	50.7	1.4	1.4	1.4	8.5	0.0	28.2
大学病院以外	733	0.0	0.1	0.0	0.0	0.3	2.7	3.4	0.3	11.1	19.5	1.1	0.7	4.9	8.3	5.6	49.9

■質問9 II-A-6「医療記録」:評価方法<MA>



n=	評価方法	割合 (%)															
		論述試験	口頭試験	客観試験	OSCE	実地試験	観察記録	レポート・サマリー	ポートフォリオ	評価表(研修手帳・研修ノート含む)	EPOC	学会や症例発表会での発表	面接・面談	日常診療を見て	カルテ・紹介状のチェック	その他	不明
TOTAL	71	0.0	0.0	0.0	1.4	0.0	8.5	5.6	1.4	12.7	50.7	1.4	1.4	1.4	8.5	0.0	28.2
国立・公立・私立・防衛医大<SA>【ベース:大学病院】	38	0.0	0.0	0.0	0.0	0.0	10.5	5.3	0.0	13.2	60.5	2.6	0.0	2.6	7.9	0.0	21.1
国立・公立・私立・防衛医大<SA>【ベース:大学病院】	5	0.0	0.0	0.0	0.0	0.0	0.0	0.0	0.0	0.0	20.0	0.0	0.0	0.0	20.0	0.0	60.0
国立・公立・私立・防衛医大<SA>【ベース:大学病院】	27	0.0	0.0	0.0	3.7	0.0	7.4	7.4	3.7	11.1	44.4	0.0	3.7	0.0	7.4	0.0	33.3
防衛医科大学校病院	1	0.0	0.0	0.0	0.0	0.0	0.0	0.0	0.0	100.0	0.0	0.0	0.0	0.0	0.0	0.0	0.0

■質問9 II-A-6「医療記録」:評価方法<MA>



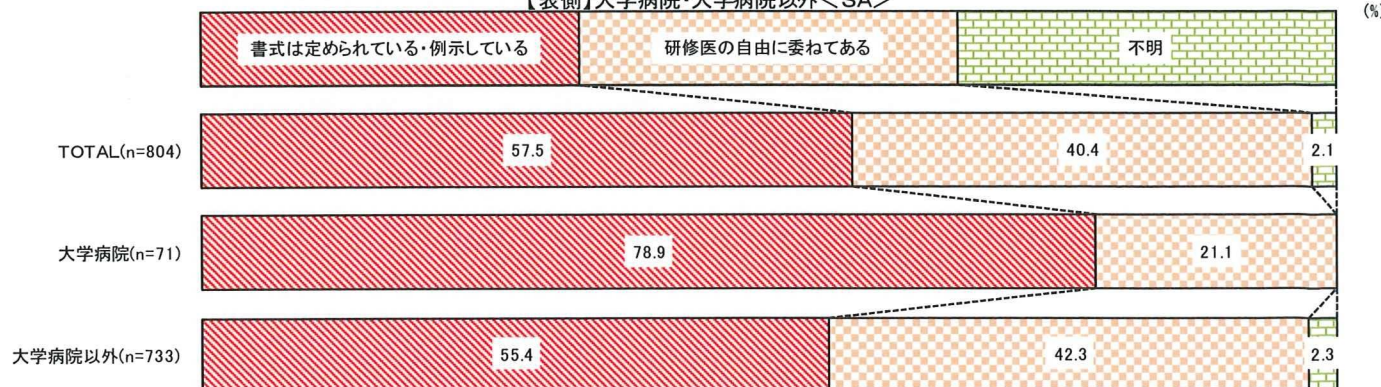
n=		論述試験	口頭試験	客観試験	OSCE	実地試験	観察記録	レポート・サマリー	ポートフォリオ	評価表(研修手帳・研修ノート含む)	EPOC	学会や症例発表会での発表	面接・面談	日常診療を見て	カルテ・紹介状のチェック	その他	不明
TOTAL	804	0.0	0.1	0.0	0.1	0.2	3.2	3.6	0.4	11.2	22.3	1.1	0.7	4.6	8.3	5.1	48.0
病床数<SA> 200床未満	39	0.0	0.0	0.0	0.0	0.0	0.0	5.1	0.0	7.7	5.1	2.6	0.0	10.3	23.1	0.0	56.4
200床~400床未満	318	0.0	0.3	0.0	0.0	0.0	3.8	1.9	0.3	10.4	17.9	1.6	0.9	4.1	7.9	5.0	52.8
400床~600床未満	278	0.0	0.0	0.0	0.0	0.4	2.2	5.4	0.0	11.5	24.8	0.7	0.4	4.7	7.9	6.5	44.6
600床以上	169	0.0	0.0	0.0	0.6	0.6	4.7	3.6	1.2	13.0	30.2	0.6	1.2	4.1	6.5	4.1	42.6

II-B (経験すべき症状・病態・疾患) のレポートについて伺います(「指導医」とは、定められた指導医講習会の受講歴のある指導医のことです)。

- レポートの書式は定められているか、あるいは推奨する書式を例示していますか：
 - 1) いる
 - 2) 研修医の自由に委ねてある
- レポートの評価はいつ実施していますか：
 - 1) 各分野終了時
 - 2) 1年次終了時と研修終了時
 - 3) 研修修了時
 - 4) 研修中随時
- レポートは誰が評価していますか：
 - 1) 指導医
 - 2) 上級医
 - 3) プログラム責任者・管理者
 - 4) その他 ()
- レポートはどのように評価していますか(評価表があれば添付)：

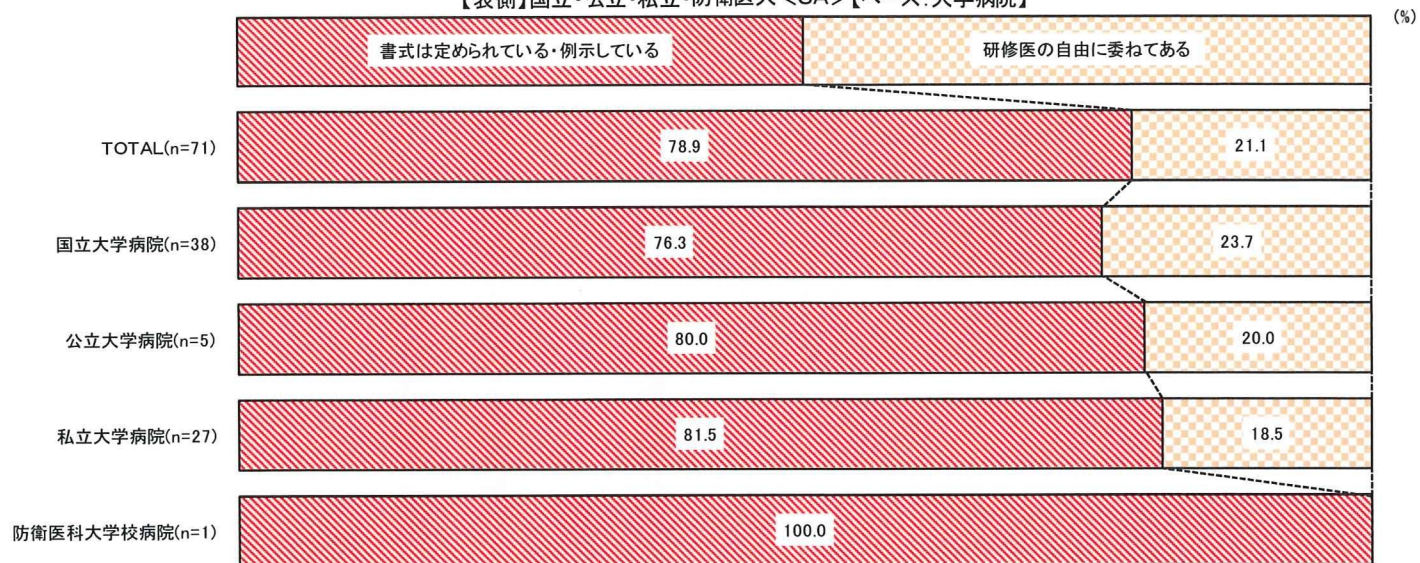
質問9 II-B「経験すべき症状・病態・疾患」のレポート:書式<SA>

【表例】大学病院・大学病院以外<SA>



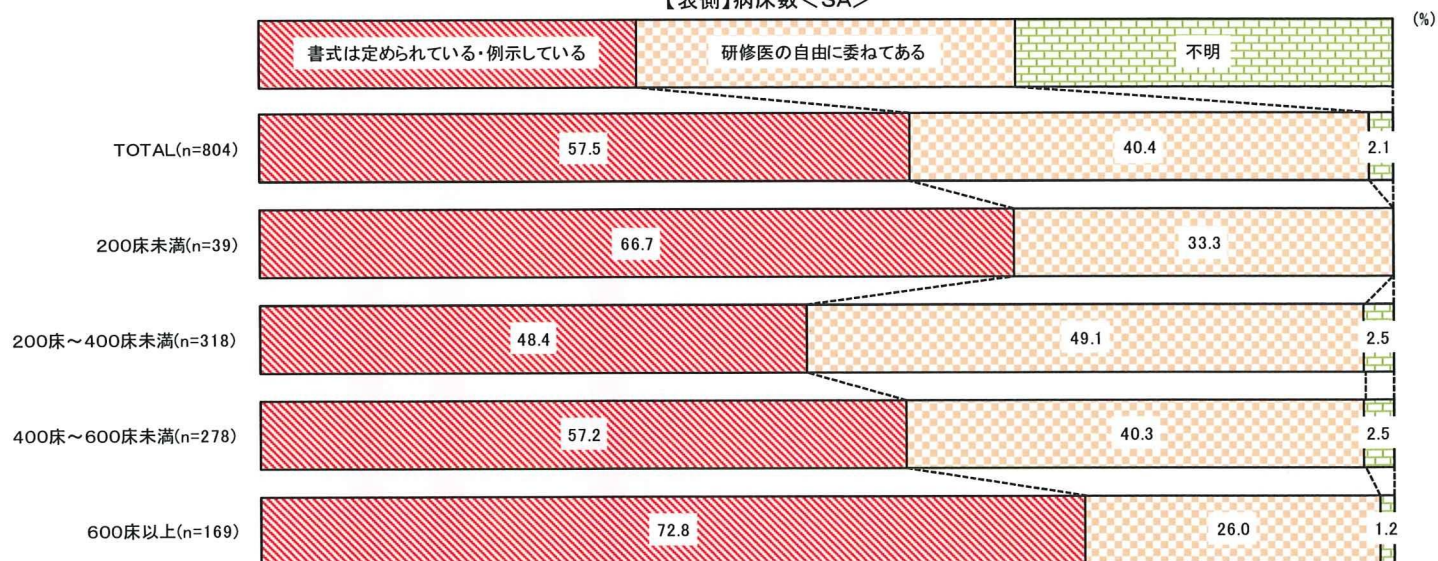
質問9 II-B「経験すべき症状・病態・疾患」のレポート:書式<SA>

【表側】国立・公立・私立・防衛医大<SA>【ベース:大学病院】

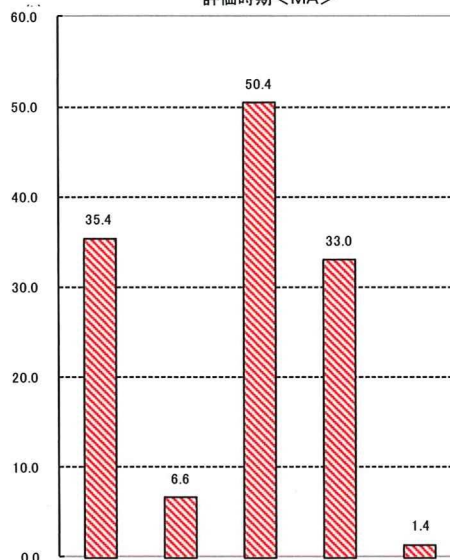


質問9 II-B「経験すべき症状・病態・疾患」のレポート:書式<SA>

【表側】病床数<SA>

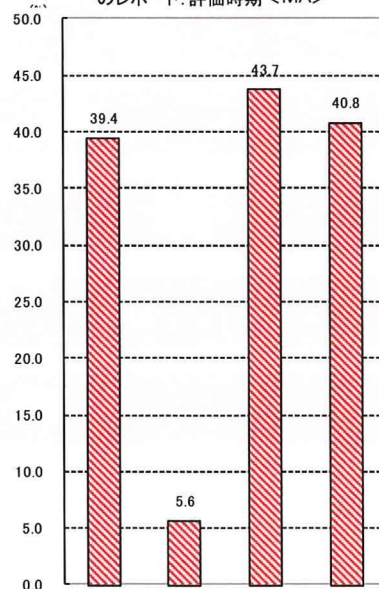


質問9 II-B「経験すべき症状・病態・疾患」のレポート:
評価時期<MA>



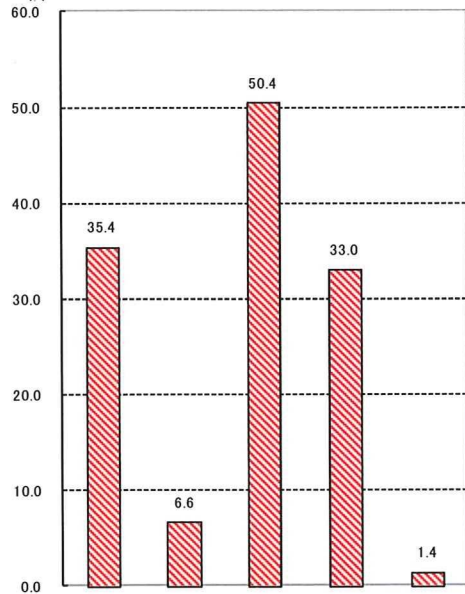
		n=	各分野終了時	1年次終了時	研修修了時	研修中随時	不明	(%)
TOTAL		804	35.4	6.6	50.4	33.0	1.4	
大学病院・大学病院以外<SA>	大学病院	71	39.4	5.6	43.7	40.8	0.0	
	大学病院以外	733	35.1	6.7	51.0	32.2	1.5	

質問9 II-B「経験すべき症状・病態・疾患」
のレポート:評価時期<MA>



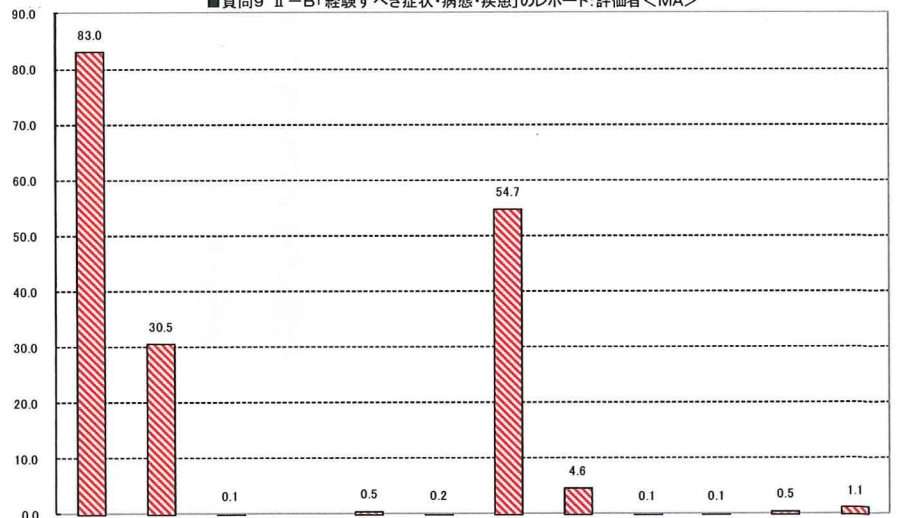
		n=	各分野終了時	1年次終了時	研修修了時	研修中随時	(%)
TOTAL		71	39.4	5.6	43.7	40.8	
国立・公立・私立・防衛医大<SA>【ベース:大学病院】	国立大学病院	38	42.1	0.0	39.5	44.7	
	公立大学病院	5	60.0	0.0	40.0	20.0	
	私立大学病院	27	33.3	11.1	51.9	40.7	
	防衛医科大学校病院	1	0.0	100.0	0.0	0.0	

質問9 II-B「経験すべき症状・病態・疾患」の
レポート:評価時期<MA>



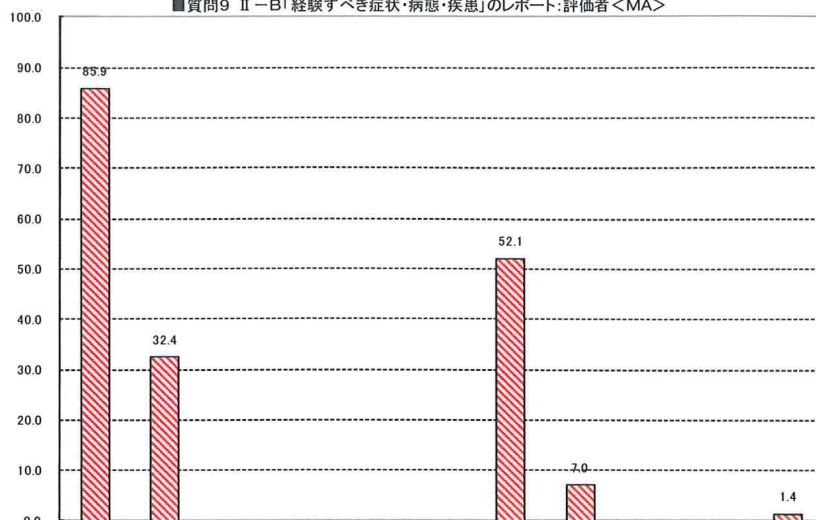
病床数<SA>	n=	各分野終了時					不明 (%)
		1年次終了時	研修修了時	研修中随時	不明		
TOTAL	804	35.4	6.6	50.4	33.0	1.4	
200床未満	39	30.8	2.6	43.6	38.5	0.0	
200床~400床未満	318	35.8	8.5	51.6	28.9	2.5	
400床~600床未満	278	36.3	5.8	53.2	32.0	0.4	
600床以上	169	34.3	5.3	45.0	40.8	1.2	

■質問9 II-B「経験すべき症状・病態・疾患」のレポート:評価者<MA>



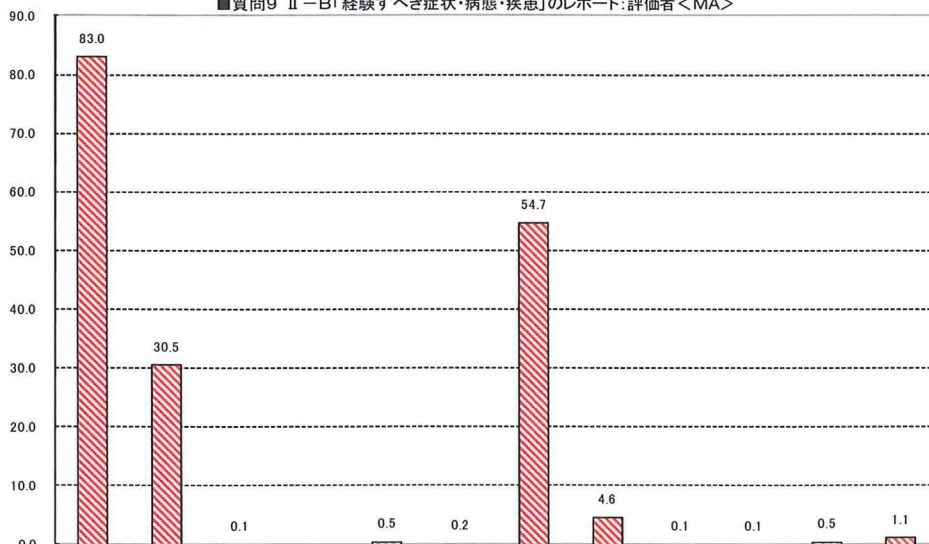
大学病院・大学病院以外<SA>	n=	評価者											不明 (%)
		指導医	上級医	看護師	研修医自身(自己評価)	病院長あるいは研修管理委員長	診療部長・病棟棟長	プログラム責任者・管理者	臨床研修管理委員会	コメディカルスタッフ(看護師除く)	事務長・事務スタッフ	その他	
TOTAL	804	83.0	30.5	0.1	0.0	0.5	0.2	54.7	4.6	0.1	0.1	0.5	1.1
大学病院	71	85.9	32.4	0.0	0.0	0.0	0.0	52.1	7.0	0.0	0.0	1.4	0.0
大学病院以外	733	82.7	30.3	0.1	0.0	0.5	0.3	55.0	4.4	0.1	0.1	0.4	1.2

■質問9 II-B「経験すべき症状・病態・疾患」のレポート:評価者<MA>



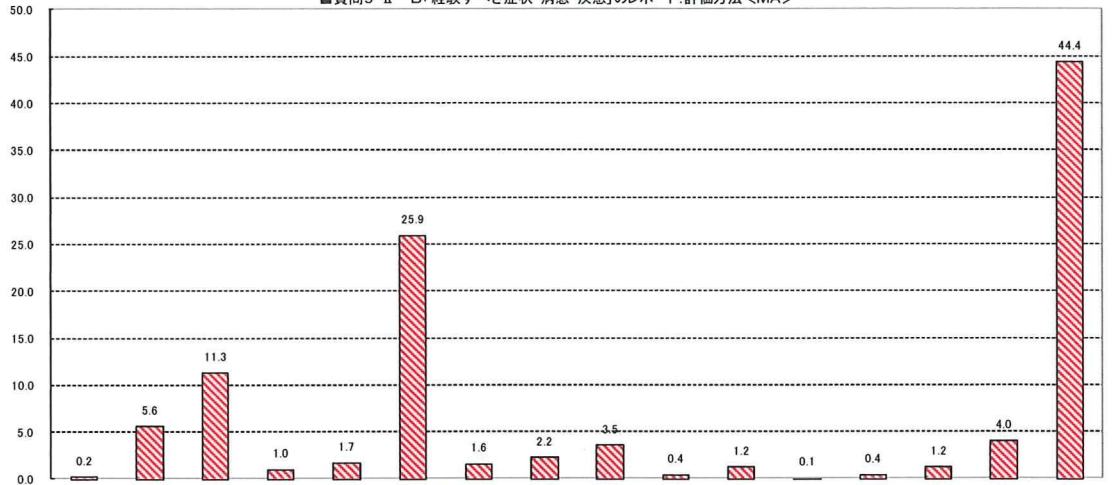
		n=	指導医	上級医	看護師	研修医自身(自己評価)	病院長あるいは研修管理委員長	診療部長・病棟部長	プログラム責任者・管理者	臨床研修管理委員会	コメディカルスタッフ(看護師除く)	事務長・事務スタッフ	その他
TOTAL		71	85.9	32.4	0.0	0.0	0.0	0.0	52.1	7.0	0.0	0.0	1.4
国立・公立・私立・防衛医大<SA>【ベース:大学病院】	国立大学病院	38	89.5	34.2	0.0	0.0	0.0	0.0	39.5	13.2	0.0	0.0	0.0
	公立大学病院	5	100.0	40.0	0.0	0.0	0.0	0.0	60.0	0.0	0.0	0.0	0.0
	私立大学病院	27	81.5	29.6	0.0	0.0	0.0	0.0	66.7	0.0	0.0	0.0	3.7
	防衛医科大学校病院	1	0.0	0.0	0.0	0.0	0.0	0.0	100.0	0.0	0.0	0.0	0.0

■質問9 II-B「経験すべき症状・病態・疾患」のレポート:評価者<MA>



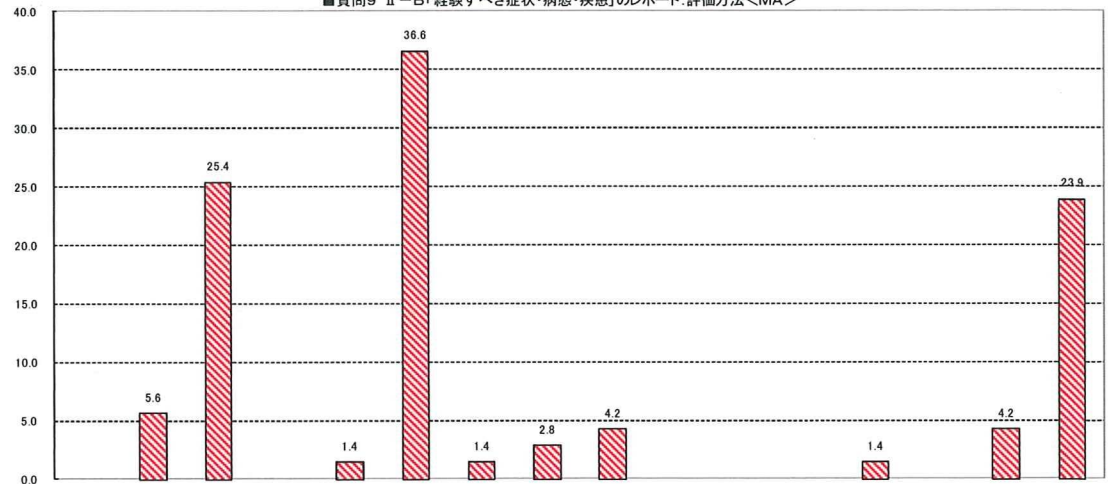
		n=	指導医	上級医	看護師	研修医自身(自己評価)	病院長あるいは研修管理委員長	診療部長・病棟部長	プログラム責任者・管理者	臨床研修管理委員会	コメディカルスタッフ(看護師除く)	事務長・事務スタッフ	その他	不明
TOTAL		804	83.0	30.5	0.1	0.0	0.5	0.2	54.7	4.6	0.1	0.1	0.5	1.1
病床数<SA>	200床未満	39	82.1	41.0	0.0	0.0	0.0	0.0	61.5	7.7	2.6	0.0	0.0	2.6
	200床~400床未満	318	84.3	32.4	0.3	0.0	0.6	0.3	55.7	2.2	0.0	0.3	0.3	1.6
	400床~600床未満	278	83.1	27.0	0.0	0.0	0.7	0.4	55.0	6.5	0.0	0.0	0.4	0.4
	600床以上	169	80.5	30.2	0.0	0.0	0.0	0.0	50.9	5.3	0.0	0.0	1.2	1.2

■質問9 II-B「経験すべき症状・病態・疾患」のレポート:評価方法<MA>



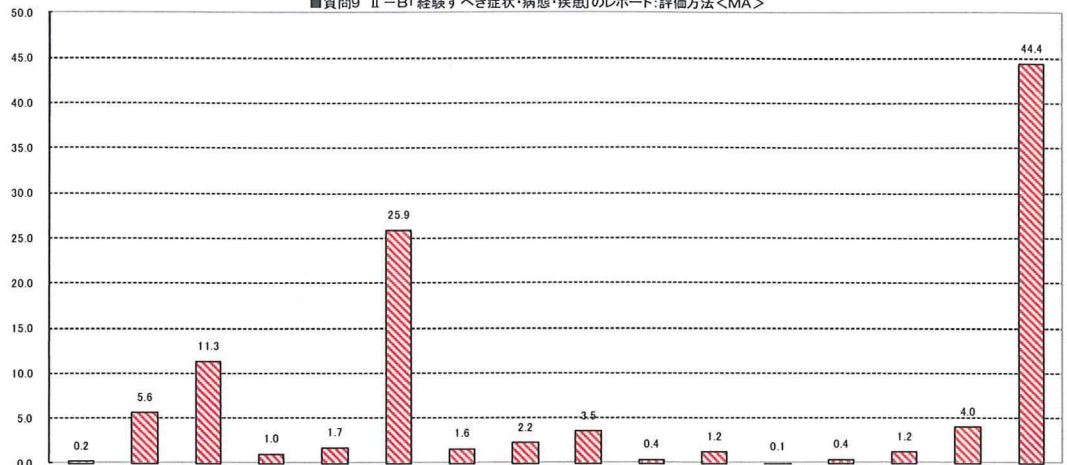
		n=	ポートフォリオ	評価表(研修手帳・研修ノート含む)	EPOC	学会や症例発表会での発表	口頭試問・面談	内容評価・内容添削	提出状況	可・不可の評価	段階評価	点数評価	主観評価	客観評価	形成的評価	特に基準なし	その他	不明
TOTAL		804	0.2	5.6	11.3	1.0	1.7	25.9	1.6	2.2	3.5	0.4	1.2	0.1	0.4	1.2	4.0	44.4
大学病院・大学病院以外<SA>	大学病院	71	0.0	5.6	25.4	0.0	1.4	36.6	1.4	2.8	4.2	0.0	0.0	0.0	1.4	0.0	4.2	23.9
	大学病院以外	733	0.3	5.6	10.0	1.1	1.8	24.8	1.6	2.2	3.4	0.4	1.4	0.1	0.3	1.4	4.0	46.4

■質問9 II-B「経験すべき症状・病態・疾患」のレポート:評価方法<MA>



		n=	ポートフォリオ	評価表(研修手帳・研修ノート含む)	EPOC	学会や症例発表会での発表	口頭試問・面談	内容評価・内容添削	提出状況	可・不可の評価	段階評価	点数評価	主観評価	客観評価	形成的評価	特に基準なし	その他	不明
TOTAL		71	0.0	5.6	25.4	0.0	1.4	36.6	1.4	2.8	4.2	0.0	0.0	0.0	1.4	0.0	4.2	23.9
国立・公立・私立・防衛医科大学<SA>【ベース:大学病院】	国立大学病院	38	0.0	7.9	28.9	0.0	0.0	36.8	0.0	2.6	7.9	0.0	0.0	0.0	2.6	0.0	5.3	13.2
	公立大学病院	5	0.0	0.0	20.0	0.0	0.0	20.0	0.0	0.0	0.0	0.0	0.0	0.0	0.0	0.0	0.0	60.0
	私立大学病院	27	0.0	3.7	22.2	0.0	3.7	37.0	3.7	3.7	0.0	0.0	0.0	0.0	0.0	0.0	3.7	33.3
	防衛医科大学校病院	1	0.0	0.0	0.0	0.0	0.0	100.0	0.0	0.0	0.0	0.0	0.0	0.0	0.0	0.0	0.0	0.0

■質問9 II-B「経験すべき症状・病態・疾患」のレポート・評価方法<MA>



病床数<SA>	n=	ポートフォリオ	評価表(研修手帳・研修ノート含む)	EPOC	学会や症例発表会での発表	口頭試問・面談	内容評価・内容活用	提出状況	可・不可の評価	段階評価	点数評価	主観評価	客観評価	形成的評価	特に基準なし	その他	不明
		TOTAL	804	0.2	5.6	11.3	1.0	1.7	25.9	1.6	2.2	3.5	0.4	1.2	0.1	0.4	1.2
200床未満	39	2.6	2.6	2.6	0.0	0.0	38.5	0.0	2.6	0.0	0.0	0.0	0.0	0.0	2.6	7.7	43.6
200床～400床未満	318	0.0	6.9	9.7	0.9	2.8	23.3	0.9	1.3	3.8	0.3	0.9	0.3	0.0	0.6	2.8	48.7
400床～600床未満	278	0.0	5.0	11.2	1.1	1.4	26.6	2.9	3.2	2.9	0.4	1.4	0.0	0.4	1.1	4.3	43.2
600床以上	169	0.6	4.7	16.6	1.2	0.6	26.6	1.2	2.4	4.7	0.6	1.8	0.0	1.2	2.4	4.7	38.5

II-C- (2) 予防医療

1. いつ評価していますか：

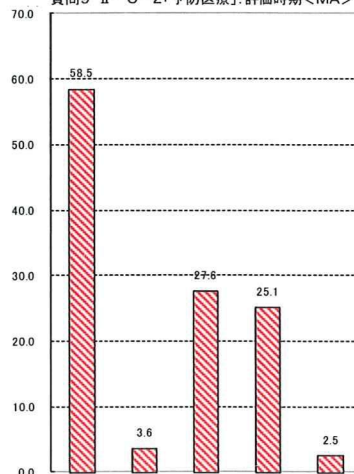
- 1) 各予防医療活動終了時
- 2) 1年次終了時と研修終了時
- 3) 研修修了時
- 4) 研修中随時

2. 誰が評価していますか：

- 1) 指導医
- 2) 上級医
- 3) 保健所・学校などの他施設医師
- 4) 保健師・看護師・養護教諭など
- 5) 患者・家族・地域住民など
- 6) その他 ()

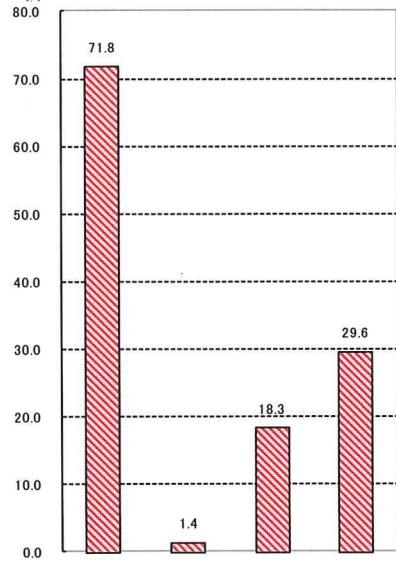
3. どのように評価していますか (評価表があれば添付)：

質問9 II-C-2「予防医療」：評価時期<MA>



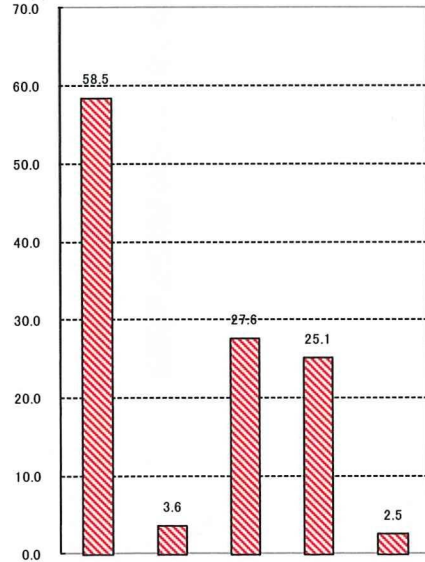
大学病院・大学病院以外<SA>	n=	各予防医療活動終了時	1年次終了時	研修終了時	研修中随時	不明
		TOTAL	804	59.5	3.6	27.6
大学病院	71	71.8	1.4	18.3	29.6	0.0
大学病院以外	733	57.2	3.8	28.5	24.7	2.7

質問9 II-C-2「予防医療」: 評価時期<MA>



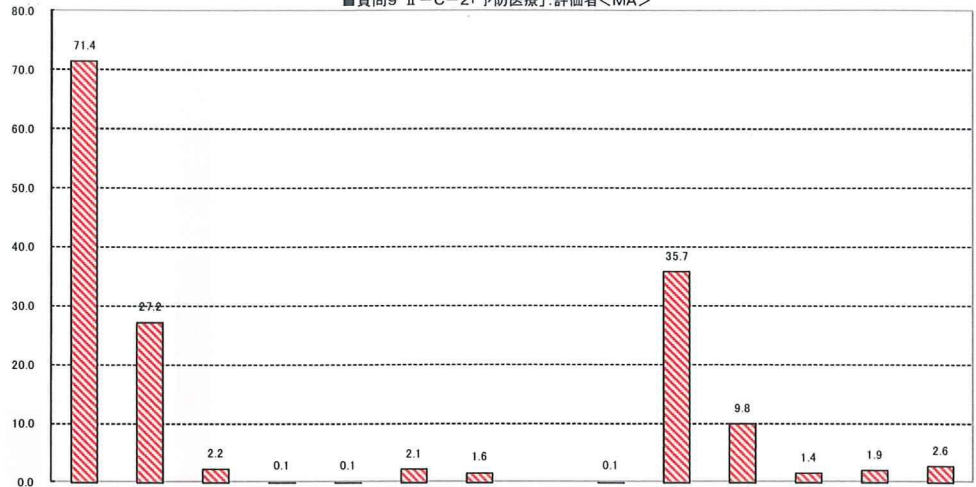
		n=	各予防医療活動終了時	1年次終了時	研修終了時	研修中随時	(%)
TOTAL		71	71.8	1.4	18.3	29.6	
国立・公立・私立・防衛医大<SA>【ベース: 大学病院】	国立大学病院	38	73.7	0.0	23.7	31.6	
	公立大学病院	5	80.0	0.0	20.0	20.0	
	私立大学病院	27	66.7	3.7	11.1	29.6	
	防衛医科大学校病院	1	100.0	0.0	0.0	0.0	

質問9 II-C-2「予防医療」: 評価時期<MA>



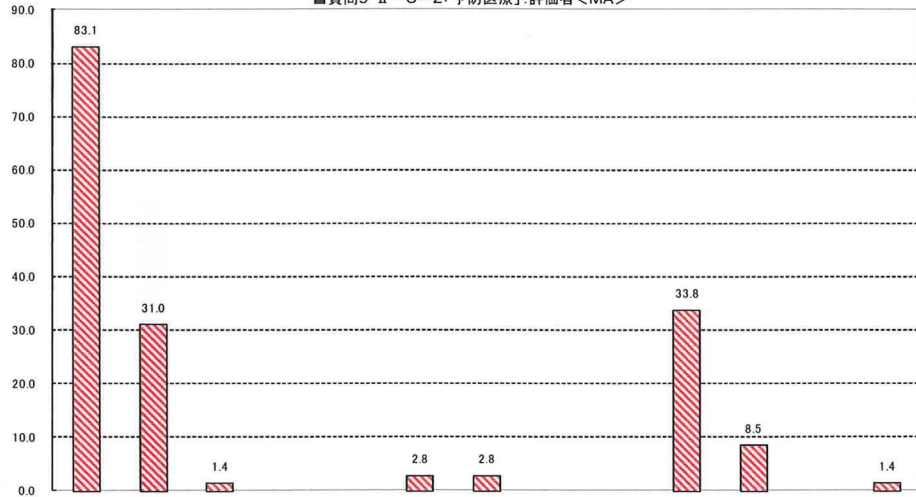
		n=	各予防医療活動終了時	1年次終了時	研修終了時	研修中随時	不明	(%)
TOTAL		804	58.5	3.6	27.6	25.1	2.5	
病床数<SA>	200床未満	39	51.3	5.1	28.2	38.5	2.6	
	200床~400床未満	318	54.4	5.3	28.3	23.6	3.1	
	400床~600床未満	278	64.4	2.5	28.1	20.1	1.8	
	600床以上	169	58.0	1.8	25.4	33.1	2.4	

■質問9 II-C-2「予防医療」:評価者<MA>



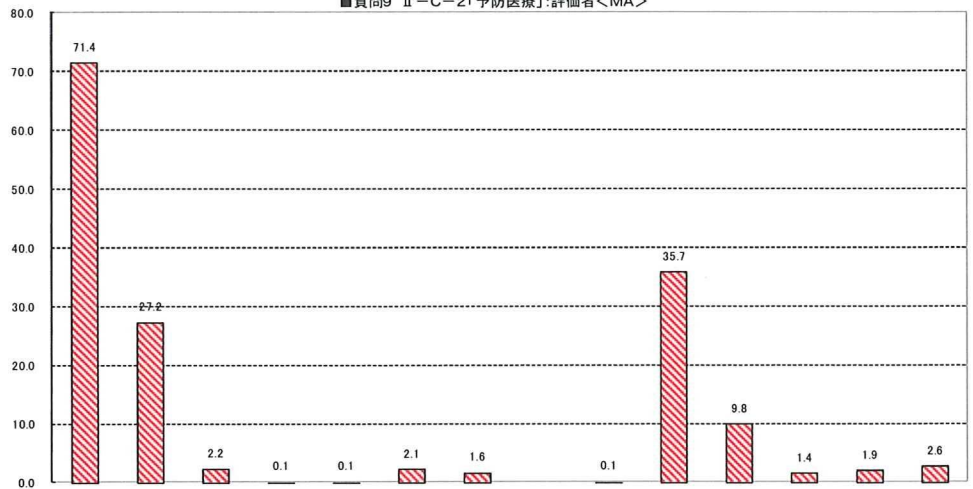
		n=	指導医	上級医	研修医自身(自己評価)	病院長あるいは研修管理委員長	診療部長・病棟部長	プログラム責任者・管理者	臨床研修管理委員会	コメディカルスタッフ(看護師除く)	事務長・事務スタッフ	保健所・学校などの施設設置医師	保健師・看護師・介護教諭など	患者・家族・地域住民など	その他	不明
TOTAL		804	71.4	27.2	2.2	0.1	0.1	2.1	1.6	0.0	0.1	35.7	9.8	1.4	1.9	2.6
大学病院・大学病院以外<SA>	大学病院	71	83.1	31.0	1.4	0.0	0.0	2.8	2.8	0.0	0.0	33.8	8.5	0.0	1.4	0.0
	大学病院以外	733	70.3	26.9	2.3	0.1	0.1	2.0	1.5	0.0	0.1	35.9	10.0	1.5	1.9	2.9

■質問9 II-C-2「予防医療」:評価者<MA>



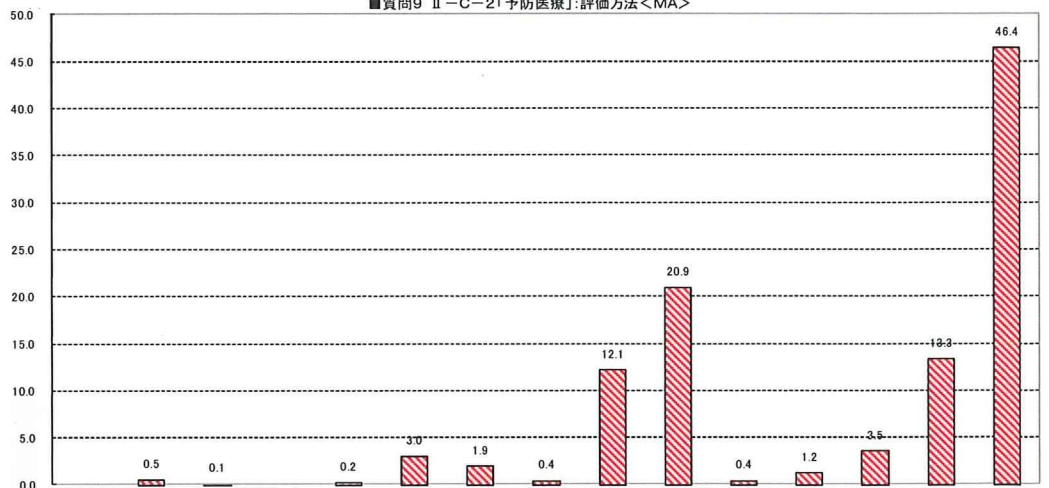
		n=	指導医	上級医	研修医自身(自己評価)	病院長あるいは研修管理委員長	診療部長・病棟部長	プログラム責任者・管理者	臨床研修管理委員会	コメディカルスタッフ(看護師除く)	事務長・事務スタッフ	保健所・学校などの施設設置医師	保健師・看護師・介護教諭など	患者・家族・地域住民など	その他
TOTAL		71	83.1	31.0	1.4	0.0	0.0	2.8	2.8	0.0	0.0	33.8	8.5	0.0	1.4
国立・公立・私立・防衛医大<SA>【ベース:大学病院】	国立大学病院	38	92.1	34.2	2.6	0.0	0.0	2.6	2.6	0.0	0.0	31.6	5.3	0.0	0.0
	公立大学病院	5	80.0	20.0	0.0	0.0	0.0	0.0	0.0	0.0	0.0	40.0	0.0	0.0	0.0
	私立大学病院	27	74.1	25.9	0.0	0.0	0.0	3.7	3.7	0.0	0.0	37.0	14.8	0.0	3.7
	防衛医科大学校病院	1	0.0	100.0	0.0	0.0	0.0	0.0	0.0	0.0	0.0	0.0	0.0	0.0	0.0

■質問9 II-C-2「予防医療」:評価者<MA>



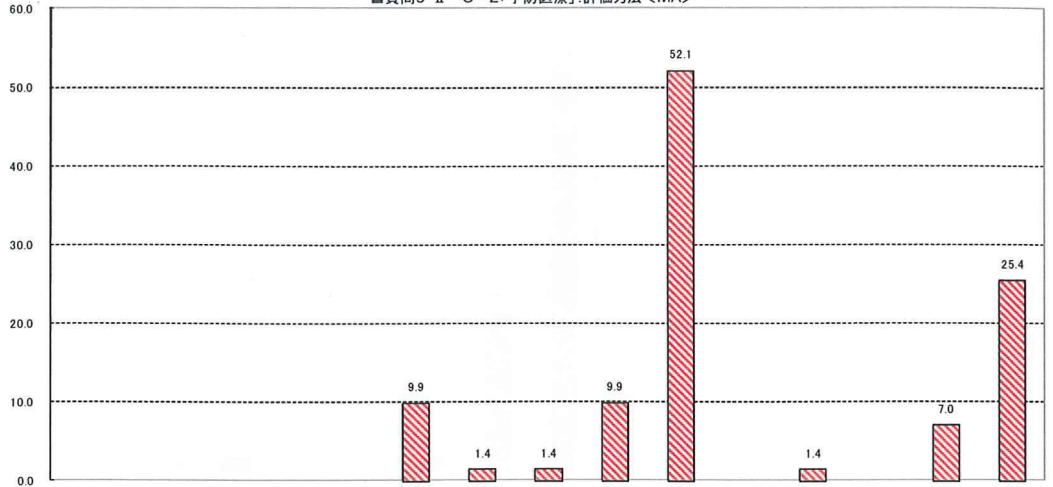
病床数<SA>	n=	指導医	上級医	研修医自身(自己評価)	病院長あるいは研修管理委員長	診療部長・病棟部長	プログラム責任者・管理者	臨床研修管理委員会	コメディカルスタッフ(看護師除く)	事務長・事務スタッフ	保健所・学校などの他施設医師	保健師・看護師・養護教諭など	患者・家族・地域住民など	その他	不明
		(%)	(%)	(%)	(%)	(%)	(%)	(%)	(%)	(%)	(%)	(%)	(%)	(%)	(%)
TOTAL	804	71.4	27.2	2.2	0.1	0.1	2.1	1.6	0.0	0.1	35.7	9.8	1.4	1.9	2.6
200床未満	39	69.2	38.5	0.0	0.0	0.0	2.6	7.7	0.0	0.0	38.5	15.4	10.3	2.6	2.6
200床~400床未満	318	70.1	27.4	2.2	0.0	0.0	1.6	0.6	0.0	0.3	35.5	10.4	2.2	1.3	3.5
400床~600床未満	278	70.5	24.1	2.2	0.0	0.4	1.1	1.8	0.0	0.0	41.0	10.1	0.0	2.2	1.8
600床以上	169	75.7	29.6	3.0	0.6	0.0	4.7	1.8	0.0	0.0	26.6	7.1	0.0	2.4	2.4

■質問9 II-C-2「予防医療」:評価方法<MA>



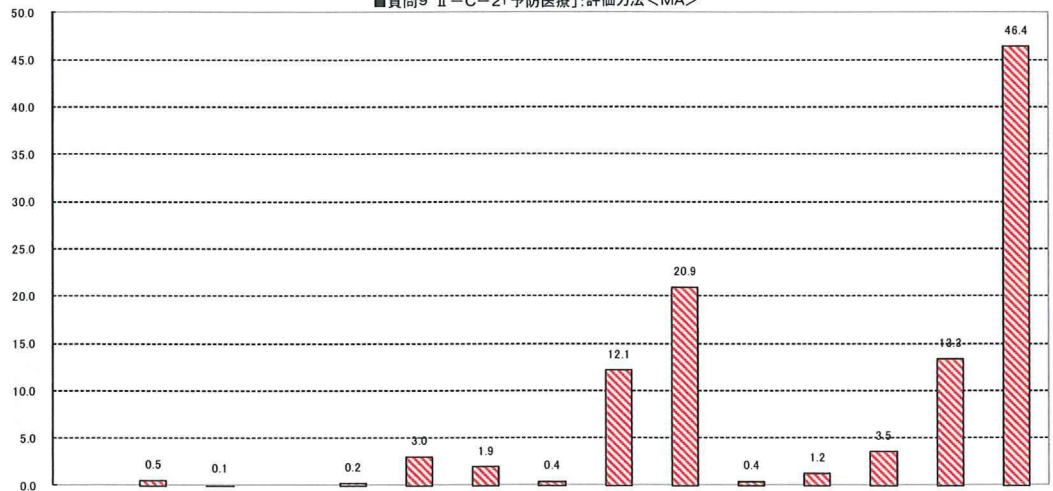
大学病院・大学病院以外<SA>	n=	論述試験	口頭試験	客観試験	OSCE	実地試験	観察記録	レポート・サマリー	ポートフォリオ	評価表(研修手帳・研修ノート含む)	EPOC	学会や症例発表会での発表	面接・面談	日常診療を見て	その他	不明
		(%)	(%)	(%)	(%)	(%)	(%)	(%)	(%)	(%)	(%)	(%)	(%)	(%)	(%)	(%)
TOTAL	804	0.0	0.5	0.1	0.0	0.2	3.0	1.9	0.4	12.1	20.9	0.4	1.2	3.5	13.3	46.4
大学病院	71	0.0	0.0	0.0	0.0	0.0	9.9	1.4	1.4	9.9	52.1	0.0	1.4	0.0	7.0	25.4
大学病院以外	733	0.0	0.5	0.1	0.0	0.3	2.3	1.9	0.3	12.3	17.9	0.4	1.2	3.8	13.9	48.4

■質問9 II-C-2「予防医療」:評価方法<MA>



		論述試験	口頭試験	客観試験	OSCE	実地試験	観察記録	レポート・サマリー	ポートフォリオ	評価表(研修手帳・研修ノート含む)	EPOC	学会や症例発表会での発表	面接・面談	日常診療を見て	その他	不明
n=		71	0.0	0.0	0.0	0.0	9.9	1.4	1.4	9.9	52.1	0.0	1.4	0.0	7.0	25.4
国立・公立・私立・防衛医大<SA>【ベース:大学病院】	TOTAL	71	0.0	0.0	0.0	0.0	9.9	1.4	1.4	9.9	52.1	0.0	1.4	0.0	7.0	25.4
	国立大学病院	38	0.0	0.0	0.0	0.0	10.5	0.0	0.0	7.9	65.8	0.0	0.0	0.0	5.3	18.4
	公立大学病院	5	0.0	0.0	0.0	0.0	0.0	0.0	0.0	0.0	20.0	0.0	0.0	0.0	20.0	60.0
	私立大学病院	27	0.0	0.0	0.0	0.0	11.1	3.7	3.7	11.1	40.7	0.0	3.7	0.0	7.4	29.6
	防衛医科大学校病院	1	0.0	0.0	0.0	0.0	0.0	0.0	0.0	100.0	0.0	0.0	0.0	0.0	0.0	0.0

■質問9 II-C-2「予防医療」:評価方法<MA>



		論述試験	口頭試験	客観試験	OSCE	実地試験	観察記録	レポート・サマリー	ポートフォリオ	評価表(研修手帳・研修ノート含む)	EPOC	学会や症例発表会での発表	面接・面談	日常診療を見て	その他	不明	
n=		804	0.0	0.5	0.1	0.0	3.0	1.9	0.4	12.1	20.9	0.4	1.2	3.5	13.3	46.4	
病床数<SA>	TOTAL	804	0.0	0.5	0.1	0.0	3.0	1.9	0.4	12.1	20.9	0.4	1.2	3.5	13.3	46.4	
	200床未満	39	0.0	0.0	0.0	0.0	0.0	2.6	2.6	7.7	7.7	5.1	0.0	15.4	17.9	46.2	
	200床~400床未満	318	0.0	0.6	0.0	0.0	2.2	1.9	0.3	12.3	17.0	0.3	1.3	3.1	14.2	49.4	
	400床~600床未満	278	0.0	0.4	0.4	0.0	0.4	3.2	2.5	0.0	13.3	21.9	0.0	1.1	3.6	11.5	46.0
	600床以上	169	0.0	0.6	0.0	0.0	0.6	4.7	0.6	0.6	10.7	29.6	0.0	1.8	1.2	13.6	41.4

II-C-(3) 地域医療

1. いつ評価していますか：

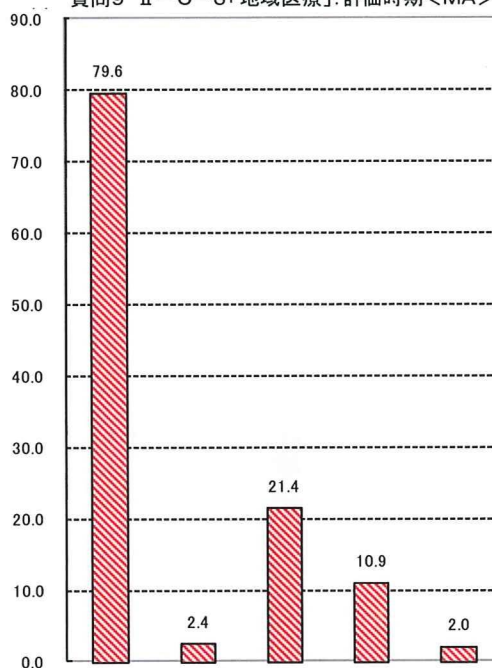
- 1) 地域医療活動終了時
- 2) 1年次終了時と研修終了時
- 3) 研修修了時
- 4) 研修中随時

2. 誰が評価していますか：

- 1) 指導医
- 2) 上級医
- 3) 他施設医師
- 4) 保健師・看護師
- 5) 患者・家族・地域住民など
- 6) 地方自治体職員
- 7) その他 ()

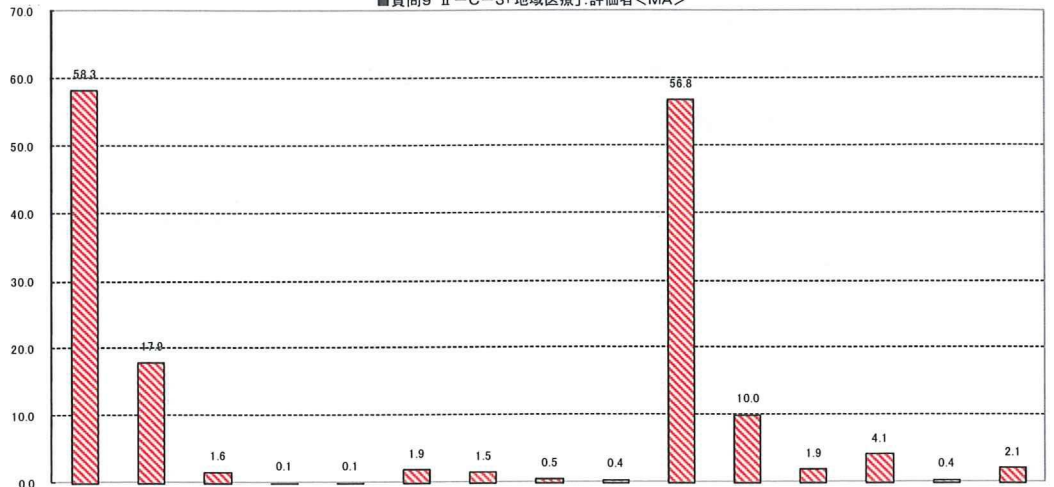
3. どのように評価していますか (評価表があれば添付)：

質問9 II-C-3「地域医療」: 評価時期<MA>



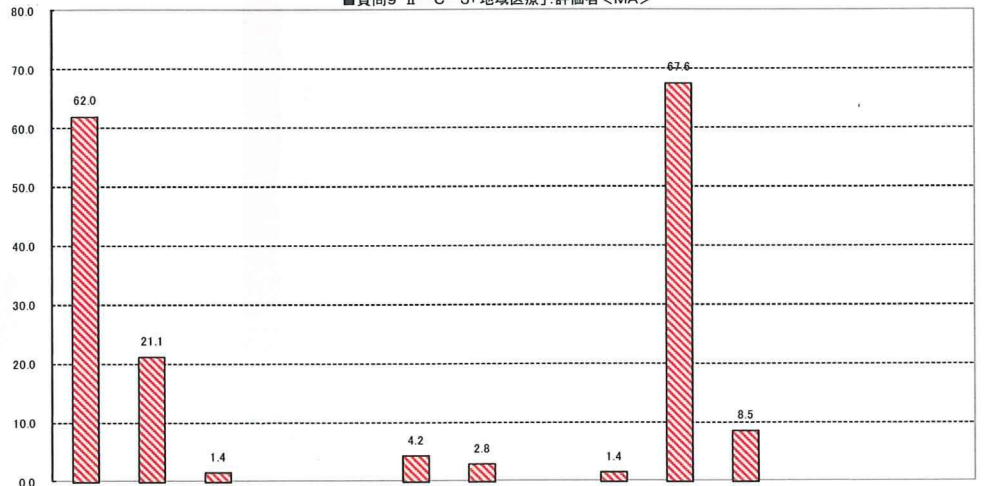
		n=	地域医療活動終了時	1年次終了時	研修修了時	研修中随時	不明	(%)
TOTAL		804	79.6	2.4	21.4	10.9	2.0	
大学病院・大学病院以外<SA>	大学病院	71	91.5	0.0	16.9	11.3	0.0	
	大学病院以外	733	78.4	2.6	21.8	10.9	2.2	

■質問9 II-C-3「地域医療」:評価者<MA>



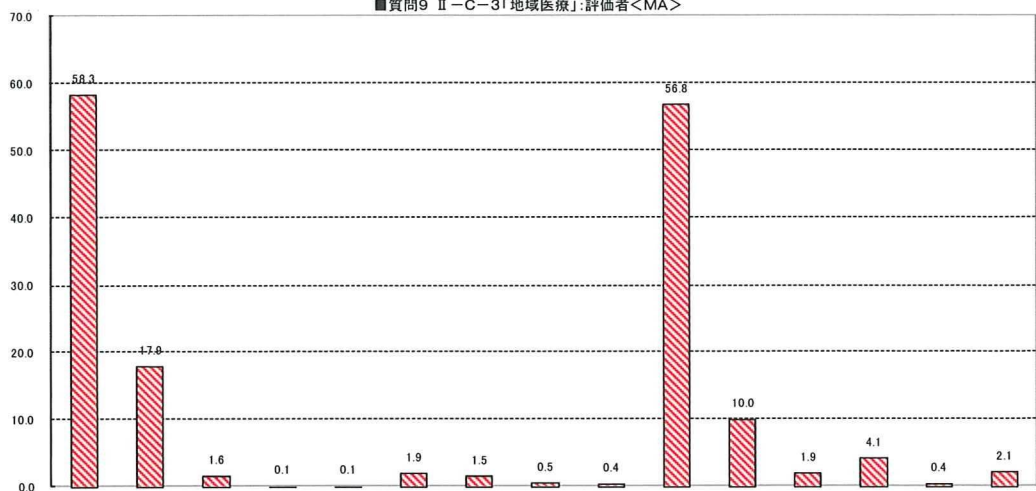
n=		指導医	上級医	研修医自身 (自己評価)	病院長あるいは研修管理委員長	診療部長・病棟部長	プログラム責任者・管理者	臨床研修管理委員会	コメディカルスタッフ(看護師除く)	事務長・事務スタッフ	他施設医師	保健師・看護師	患者・家族・地域住民など	地方自治体職員	その他	不明	
TOTAL		804	58.3	17.9	1.6	0.1	0.1	1.9	1.5	0.5	0.4	56.8	10.0	1.9	4.1	0.4	2.1
大学病院・大学病院以外<SA>	大学病院	71	62.0	21.1	1.4	0.0	0.0	4.2	2.8	0.0	1.4	67.6	8.5	0.0	0.0	0.0	0.0
	大学病院以外	733	58.0	17.6	1.6	0.1	0.1	1.6	1.4	0.5	0.3	55.8	10.1	2.0	4.5	0.4	2.3

■質問9 II-C-3「地域医療」:評価者<MA>



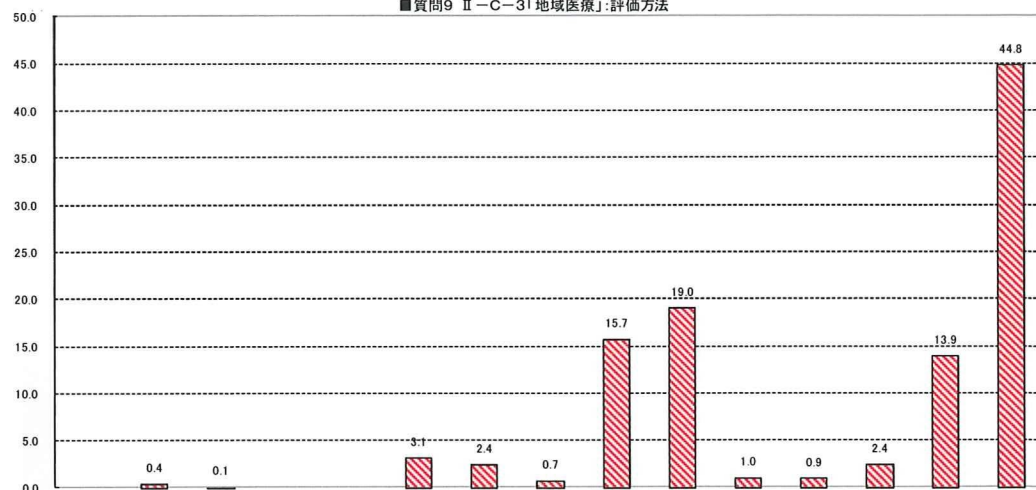
n=		指導医	上級医	研修医自身 (自己評価)	病院長あるいは研修管理委員長	診療部長・病棟部長	プログラム責任者・管理者	臨床研修管理委員会	コメディカルスタッフ(看護師除く)	事務長・事務スタッフ	他施設医師	保健師・看護師	患者・家族・地域住民など	地方自治体職員	その他	
TOTAL		71	62.0	21.1	1.4	0.0	0.0	4.2	2.8	0.0	1.4	67.6	8.5	0.0	0.0	
国立・公立・私立・防衛医科大学<SA>【ベース:大学病院】	国立大学病院	38	73.7	26.3	2.6	0.0	0.0	5.3	5.3	0.0	0.0	57.9	2.6	0.0	0.0	0.0
	公立大学病院	5	60.0	0.0	0.0	0.0	0.0	0.0	0.0	0.0	0.0	60.0	0.0	0.0	0.0	0.0
	私立大学病院	27	48.1	14.8	0.0	0.0	0.0	3.7	0.0	0.0	3.7	85.2	18.5	0.0	0.0	0.0
	防衛医科大学校病院	1	0.0	100.0	0.0	0.0	0.0	0.0	0.0	0.0	0.0	0.0	0.0	0.0	0.0	0.0

■質問9 II-C-3「地域医療」:評価者<MA>



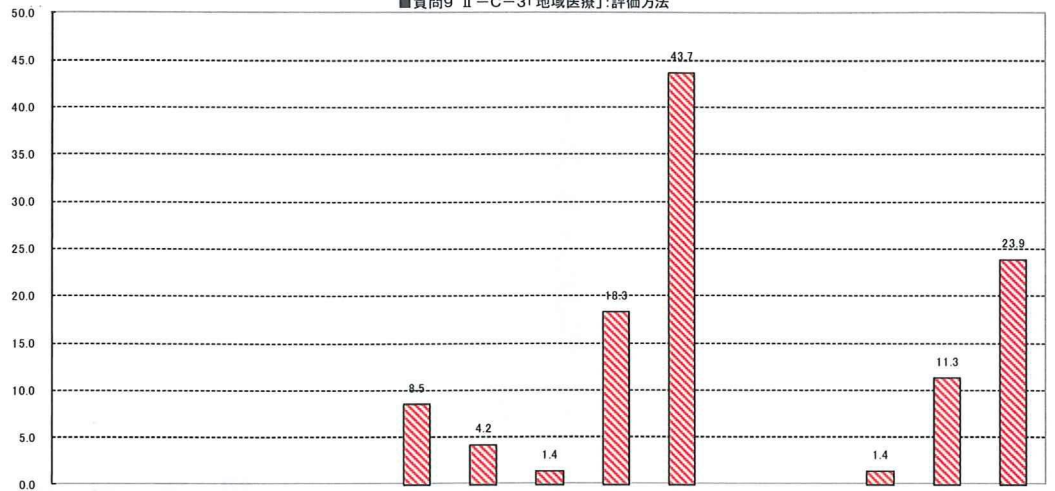
病床数<SA>	n	指導医	上級医	研修医自身 (自己評価)	病院長ある いは研修管 理委員長	診療部長・病 棟部長	プログラム 責任者・管理 者	臨床研修管 理委員会	コメディカル スタッフ(看護 師除く)	事務長・事務 スタッフ	他施設医師	保健師・看護 師	患者・家族・ 地域住民な ど	地方自治体 職員	その他	不明
		TOTAL	804	58.3	17.9	1.6	0.1	0.1	1.9	1.5	0.5	0.4	56.8	10.0	1.9	4.1
200床未満	39	76.9	33.3	0.0	0.0	0.0	0.0	5.1	2.6	2.6	51.3	17.9	17.9	2.6	2.6	0.0
200床~400床未満	318	56.3	20.1	1.3	0.0	0.0	1.6	0.9	0.6	0.3	55.0	10.4	1.6	3.8	0.3	3.1
400床~600床未満	278	57.6	12.9	2.2	0.4	0.4	1.8	1.4	0.4	0.0	57.6	8.3	0.7	5.4	0.4	2.2
600床以上	169	59.2	18.3	1.8	0.0	0.0	3.0	1.8	0.0	0.6	60.4	10.1	0.6	3.0	0.0	0.6

■質問9 II-C-3「地域医療」:評価方法



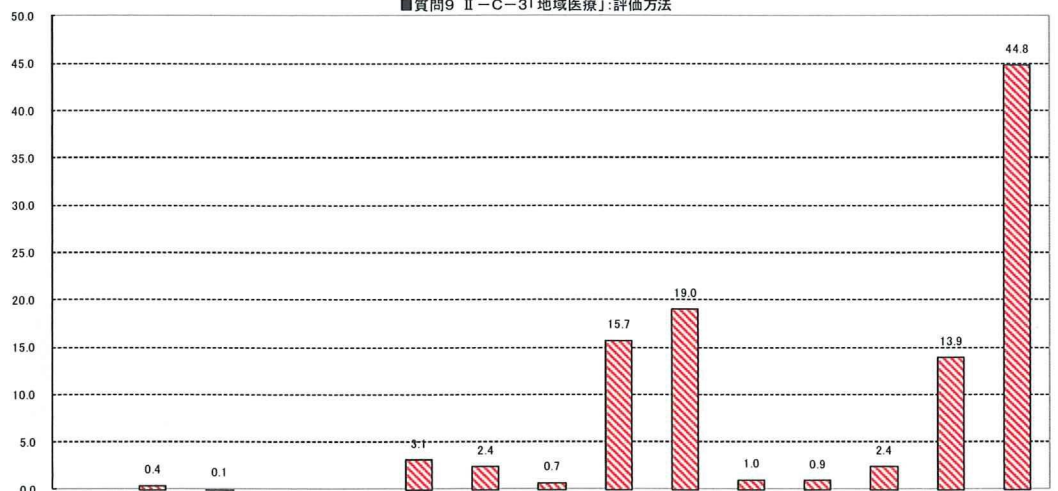
大学病院・大学病院以 外<SA>	n	論述試験	口頭試験	客観試験	OSCE	実地試験	観察記録	レポート・サ マリー	ポートフォ リオ	評価表(研修 手帳・研修 ノート含む)	EPOC	学会や症例 発表会での 発表	面接・面談	日常診療を 見て	その他	不明
		TOTAL	804	0.0	0.4	0.1	0.0	0.0	3.1	2.4	0.7	15.7	19.0	1.0	0.9	2.4
大学病院	71	0.0	0.0	0.0	0.0	0.0	8.5	4.2	1.4	18.3	43.7	0.0	0.0	1.4	11.3	23.9
大学病院以外	733	0.0	0.4	0.1	0.0	0.0	2.6	2.2	0.7	15.4	16.6	1.1	1.0	2.5	14.2	46.8

■質問9 II-C-3「地域医療」:評価方法



		n=	論述試験	口頭試験	客観試験	OSCE	実地試験	観察記録	レポート・サマリー	ポートフォリオ	評価表(研修手帳・研修ノート含む)	EPOC	学会や症例発表会での発表	面接・面談	日常診療を見て	その他	不明
TOTAL		71	0.0	0.0	0.0	0.0	0.0	8.5	4.2	1.4	18.3	43.7	0.0	0.0	1.4	11.3	23.9
国立・公立・私立・防衛医大<SA>【ベース:大学病院】	国立大学病院	38	0.0	0.0	0.0	0.0	0.0	10.5	5.3	0.0	18.4	52.6	0.0	0.0	0.0	10.5	15.8
	公立大学病院	5	0.0	0.0	0.0	0.0	0.0	0.0	0.0	0.0	20.0	20.0	0.0	0.0	0.0	20.0	40.0
	私立大学病院	27	0.0	0.0	0.0	0.0	0.0	7.4	3.7	3.7	14.8	37.0	0.0	0.0	3.7	11.1	33.3
	防衛医科大学校病院	1	0.0	0.0	0.0	0.0	0.0	0.0	0.0	0.0	100.0	0.0	0.0	0.0	0.0	0.0	0.0

■質問9 II-C-3「地域医療」:評価方法



		n=	論述試験	口頭試験	客観試験	OSCE	実地試験	観察記録	レポート・サマリー	ポートフォリオ	評価表(研修手帳・研修ノート含む)	EPOC	学会や症例発表会での発表	面接・面談	日常診療を見て	その他	不明
TOTAL		804	0.0	0.4	0.1	0.0	0.0	3.1	2.4	0.7	15.7	19.0	1.0	0.9	2.4	13.9	44.8
病床数<SA>	200床未満	39	0.0	0.0	0.0	0.0	0.0	0.0	5.1	2.6	7.7	7.7	10.3	2.6	7.7	17.9	41.0
	200床~400床未満	318	0.0	0.6	0.0	0.0	0.0	2.2	1.9	0.6	15.1	15.4	1.3	1.3	2.5	13.5	48.4
	400床~600床未満	278	0.0	0.0	0.4	0.0	0.0	4.0	2.9	0.7	14.4	21.2	0.0	0.4	2.2	12.9	45.3
	600床以上	169	0.0	0.6	0.0	0.0	0.0	4.1	1.8	0.6	20.7	24.9	0.0	0.6	1.2	15.4	37.9

