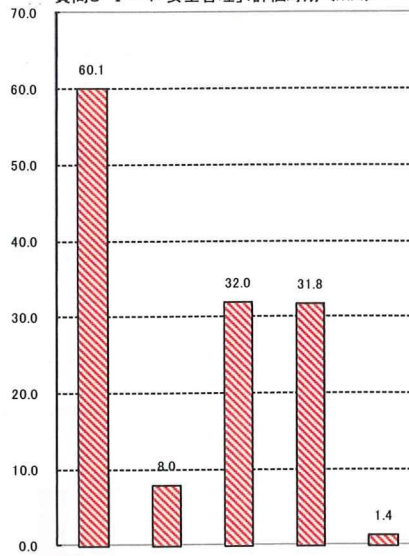
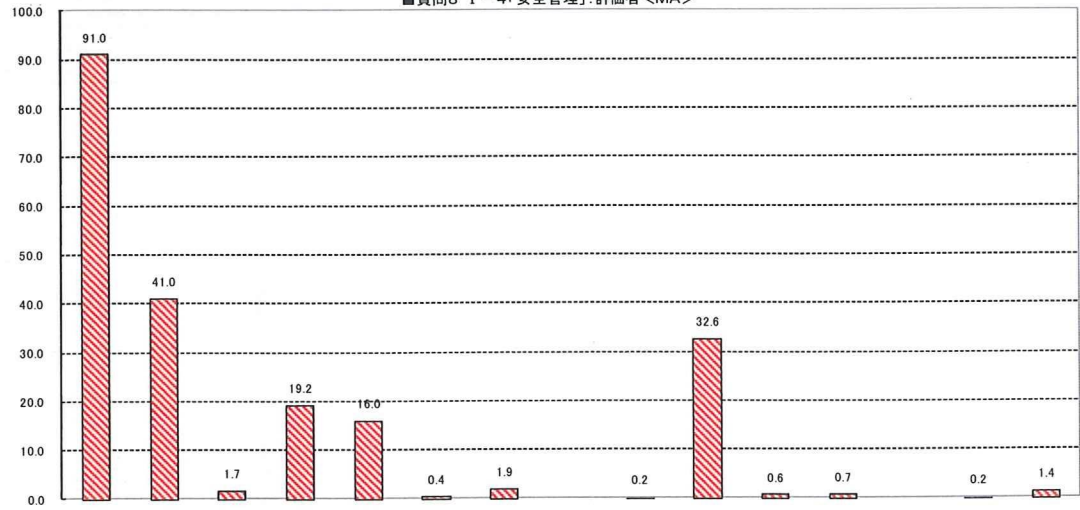


質問8 I-4「安全管理」:評価時期<MA>



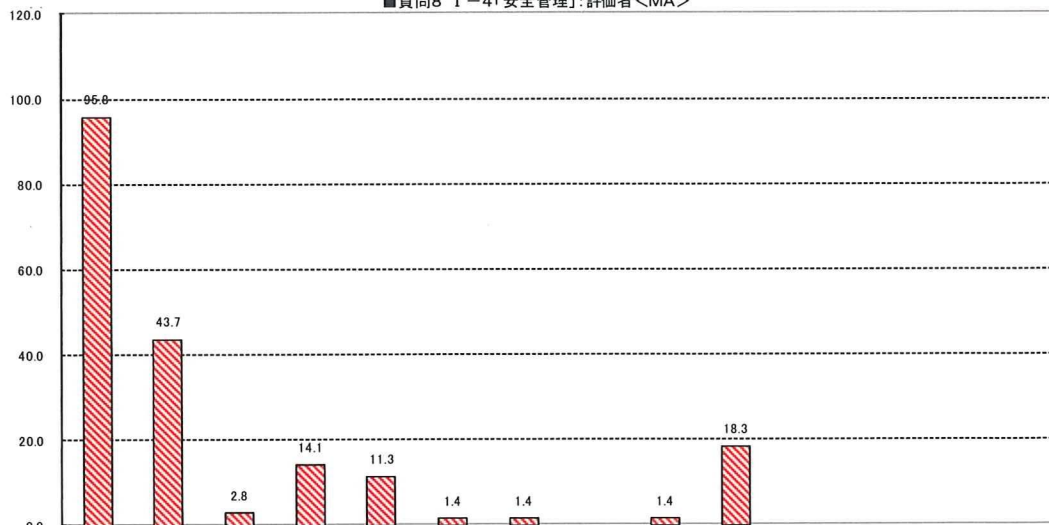
病床数<SA>	n=	各分野終了時					不明 (%)
		1年次終了時	研修終了時	研修中随時	不明		
TOTAL	804	60.1	8.0	32.0	31.8	1.4	
200床未満	39	38.5	10.3	33.3	59.0	0.0	
200床~400床未満	318	57.2	8.5	29.6	34.9	1.9	
400床~600床未満	278	63.7	7.9	36.0	24.8	1.4	
600床以上	169	64.5	6.5	29.6	31.4	0.6	

■質問8 I-4「安全管理」:評価者<MA>



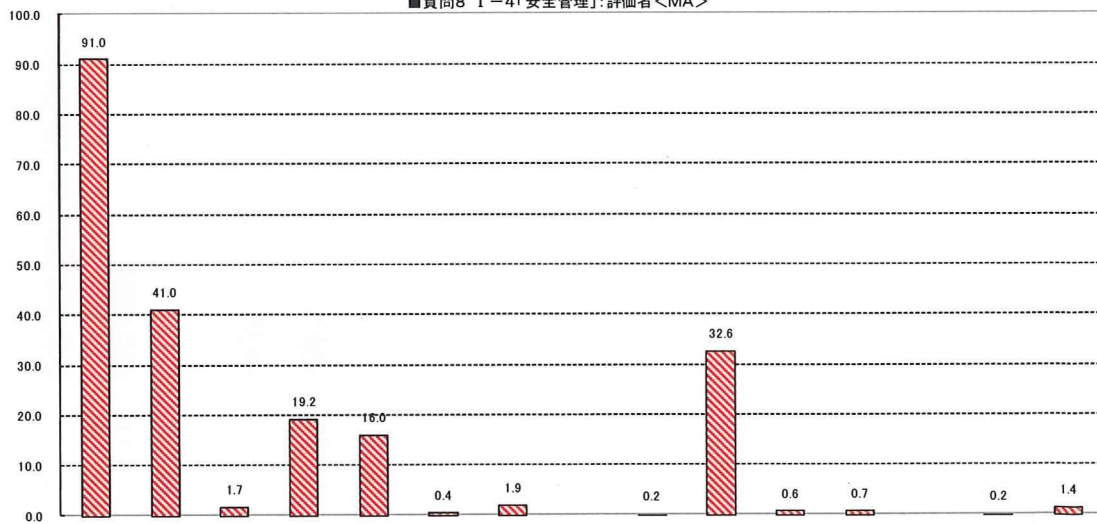
大学病院・大学病院以外<SA>	n=	評価者														不明 (%)
		指導医	上級医	同僚	看護師	リスクマネージャー	安全管理委員会	研修医自身(自己評価)	病院長あるいは研修管理委員長	診療部長・病棟棟長	プログラム責任者・管理者	臨床研修管理委員会	コメディカルスタッフ(看護師除く)	事務長・事務スタッフ	その他	
TOTAL	804	91.0	41.0	1.7	19.2	16.0	0.4	1.9	0.0	0.2	32.6	0.6	0.7	0.0	0.2	1.4
大学病院	71	95.8	43.7	2.8	14.1	11.3	1.4	1.4	0.0	1.4	18.3	0.0	0.0	0.0	0.0	0.0
大学病院以外	733	90.6	40.8	1.6	19.6	16.5	0.3	1.9	0.0	0.1	34.0	0.7	0.8	0.0	0.3	1.5

■質問8 I-4「安全管理」:評価者<MA>



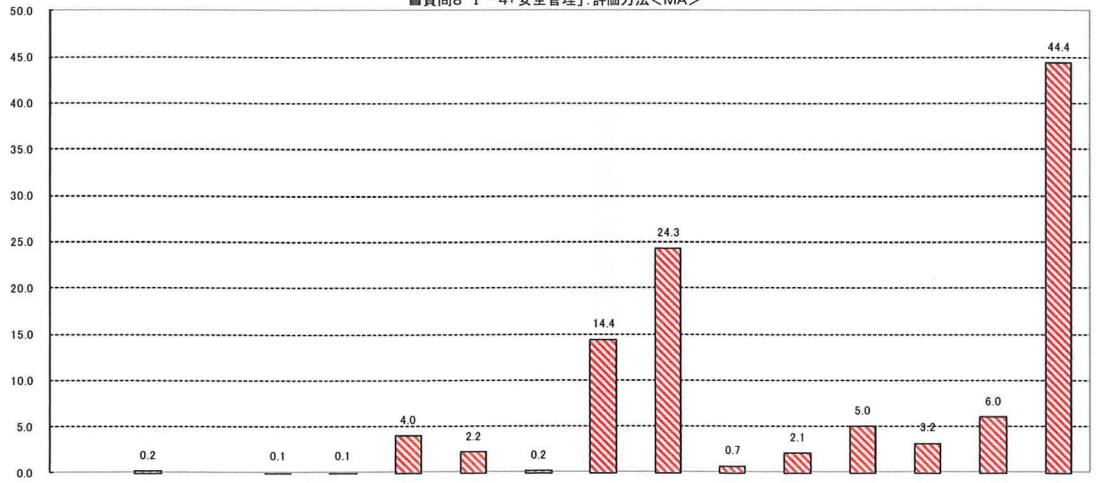
施設	n	評価者													
		指導医	上級医	同僚	看護師	リスクマネージャー	安全管理委員会	研修医自身(自己評価)	病院長あるいは研修管理委員長	診療部長・病棟部長	プログラム責任者・管理者	臨床研修管理委員会	コメディカルスタッフ(看護師除く)	事務長・事務スタッフ	その他
TOTAL	71	95.8	43.7	2.8	14.1	11.3	1.4	1.4	0.0	1.4	18.3	0.0	0.0	0.0	0.0
国立・公立・私立・防衛医大<SA>【ベース:大学病院】	38	97.4	39.5	0.0	7.9	5.3	0.0	0.0	0.0	0.0	20.0	0.0	0.0	0.0	0.0
国立大学病院	5	100.0	80.0	0.0	0.0	20.0	0.0	0.0	0.0	0.0	20.0	0.0	0.0	0.0	0.0
私立大学病院	27	92.6	44.4	7.4	25.9	18.5	3.7	0.0	0.0	3.7	25.9	0.0	0.0	0.0	0.0
防衛医科大学校病院	1	100.0	0.0	0.0	0.0	0.0	0.0	0.0	0.0	0.0	0.0	0.0	0.0	0.0	0.0

■質問8 I-4「安全管理」:評価者<MA>



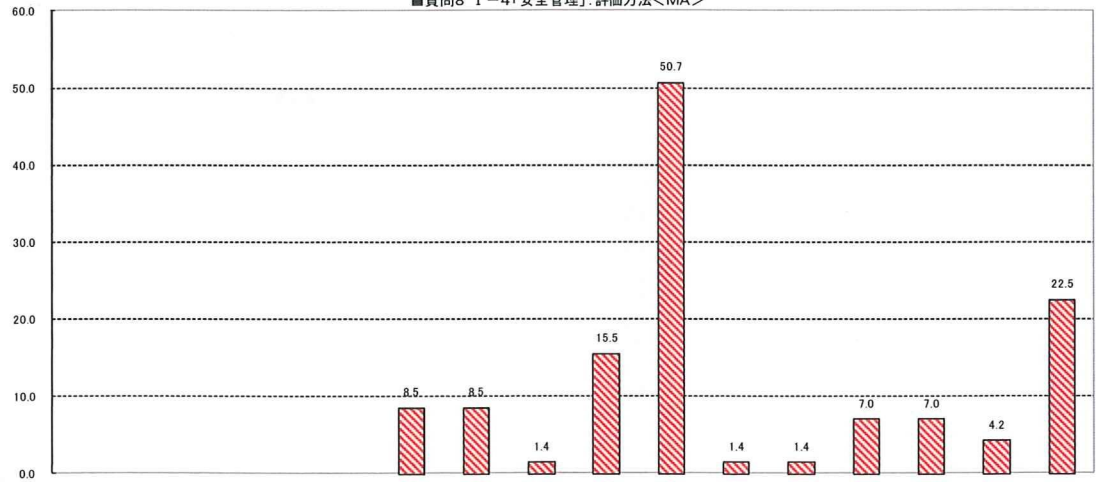
施設	n	評価者														
		指導医	上級医	同僚	看護師	リスクマネージャー	安全管理委員会	研修医自身(自己評価)	病院長あるいは研修管理委員長	診療部長・病棟部長	プログラム責任者・管理者	臨床研修管理委員会	コメディカルスタッフ(看護師除く)	事務長・事務スタッフ	その他	不明
TOTAL	804	91.0	41.0	1.7	19.2	16.0	0.4	1.9	0.0	0.2	32.6	0.6	0.7	0.0	0.2	1.4
病床数<SA>	39	97.4	51.3	2.6	53.8	28.2	0.0	0.0	0.0	0.0	53.8	0.0	5.1	0.0	0.0	0.0
200床未満	318	90.6	44.0	1.6	16.0	16.4	0.0	1.3	0.0	0.0	34.3	0.0	0.3	0.0	0.3	1.9
200床~400床未満	278	91.0	33.8	1.4	15.8	13.7	0.0	1.8	0.0	0.4	30.9	1.1	0.4	0.0	0.0	1.4
400床~600床未満	169	90.5	45.0	2.4	22.5	16.6	1.8	3.6	0.0	0.6	27.2	1.2	1.2	0.0	0.6	0.6
600床以上																

■質問8 I-4「安全管理」:評価方法<MA>



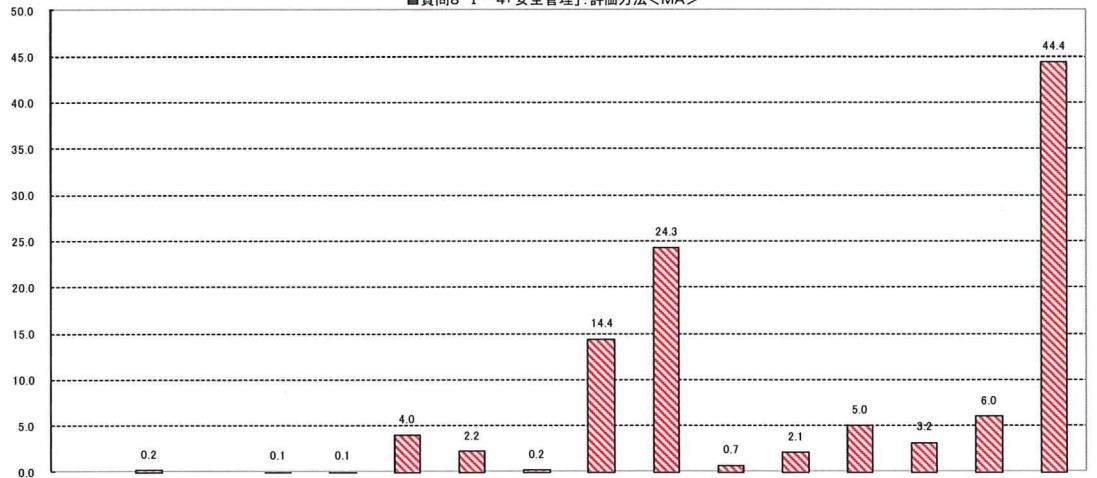
n=		論述試験	口頭試験	客観試験	OSCE	実地試験	観察記録	レポート・サマリー	ポートフォリオ	評価表(研修手帳・研修ノート含む)	EPOC	学会や症例発表会での発表	面接・面談	日常診療を見て	講習会・セミナー等への出席率	その他	不明	
TOTAL		804	0.0	0.2	0.0	0.1	0.1	4.0	2.2	0.2	14.4	24.3	0.7	2.1	5.0	3.2	6.0	44.4
大学病院・大学病院以外<SA>	大学病院	71	0.0	0.0	0.0	0.0	0.0	8.5	8.5	1.4	15.5	50.7	1.4	1.4	7.0	7.0	4.2	22.5
	大学病院以外	733	0.0	0.3	0.0	0.1	0.1	3.5	1.6	0.1	14.3	21.7	0.7	2.2	4.8	2.9	6.1	46.5

■質問8 I-4「安全管理」:評価方法<MA>



n=		論述試験	口頭試験	客観試験	OSCE	実地試験	観察記録	レポート・サマリー	ポートフォリオ	評価表(研修手帳・研修ノート含む)	EPOC	学会や症例発表会での発表	面接・面談	日常診療を見て	講習会・セミナー等への出席率	その他	不明	
TOTAL		71	0.0	0.0	0.0	0.0	8.5	8.5	1.4	15.5	50.7	1.4	1.4	7.0	7.0	4.2	22.5	
国立・公立・私立・防衛医大<SA>【ベース、大学病院】	国立大学病院	38	0.0	0.0	0.0	0.0	10.5	7.9	0.0	13.2	63.2	0.0	0.0	2.6	7.9	7.9	13.2	
	公立大学病院	5	0.0	0.0	0.0	0.0	0.0	0.0	0.0	20.0	20.0	0.0	0.0	40.0	0.0	0.0	40.0	
	私立大学病院	27	0.0	0.0	0.0	0.0	0.0	7.4	11.1	3.7	14.8	40.7	3.7	3.7	7.4	7.4	0.0	33.3
	防衛医科大学校病院	1	0.0	0.0	0.0	0.0	0.0	0.0	0.0	0.0	100.0	0.0	0.0	0.0	0.0	0.0	0.0	0.0

■質問8 I-4「安全管理」:評価方法<MA>



		n=	論述試験	口頭試験	客観試験	OSCE	実地試験	観察記録	レポート・サマリー	ポートフォリオ	評価表(研修手帳・研修ノート含む)	EPOC	学会や症例発表会での発表	面接・面談	日常診療を見て	講習会・セミナー等への出席率	その他	不明
TOTAL		804	0.0	0.2	0.0	0.1	0.1	4.0	2.2	0.2	14.4	24.3	0.7	2.1	5.0	3.2	6.0	44.4
病床数<SA>	200床未満	39	0.0	0.0	0.0	0.0	0.0	0.0	7.7	0.0	10.3	5.1	5.1	2.6	7.7	5.1	12.8	48.7
	200床~400床未満	318	0.0	0.3	0.0	0.3	0.0	4.4	1.3	0.0	14.2	20.4	0.3	1.9	5.7	0.9	5.0	49.1
	400床~600床未満	278	0.0	0.4	0.0	0.0	0.0	3.6	1.8	0.0	13.7	26.3	0.4	2.5	3.6	3.2	6.1	43.5
	600床以上	169	0.0	0.0	0.0	0.0	0.6	4.7	3.6	1.2	17.2	32.5	1.2	1.8	5.3	7.1	5.9	36.1

I - (5) 症例提示

1. いつ評価していますか：

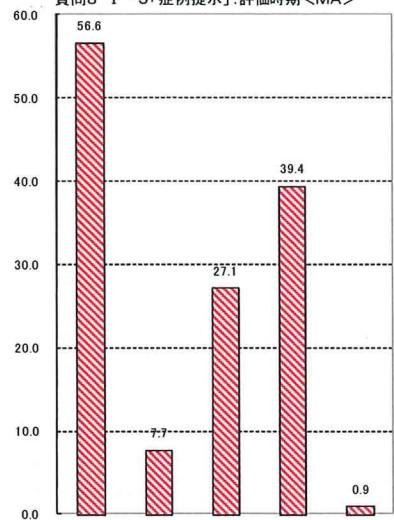
- 1) 各分野終了時 2) 1年次終了時と研修終了時 3) 研修修了時 4) 研修中随時

2. 誰が評価していますか：

- 1) 指導医 2) 上級医 3) 同僚 4) 看護師 5) プログラム責任者・管理者
6) その他 ()

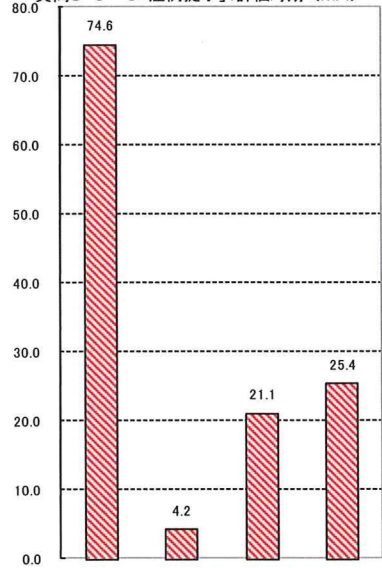
3. どのように評価していますか (評価表があれば添付)：

質問8 I-5「症例提示」:評価時期<MA>



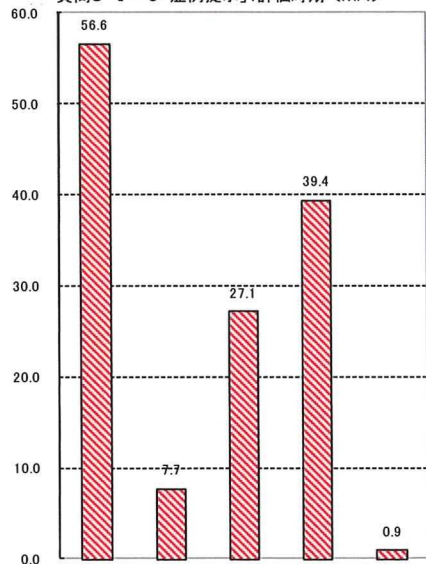
		n=	各分野終了時	1年次終了時	研修修了時	研修中随時	不明
TOTAL		804	56.6	7.7	27.1	39.4	0.9
大学病院・大学病院以外<SA>	大学病院	71	74.6	4.2	21.1	25.4	0.0
	大学病院以外	733	54.8	8.0	27.7	40.8	1.0

質問8 I-5「症例提示」:評価時期<MA>



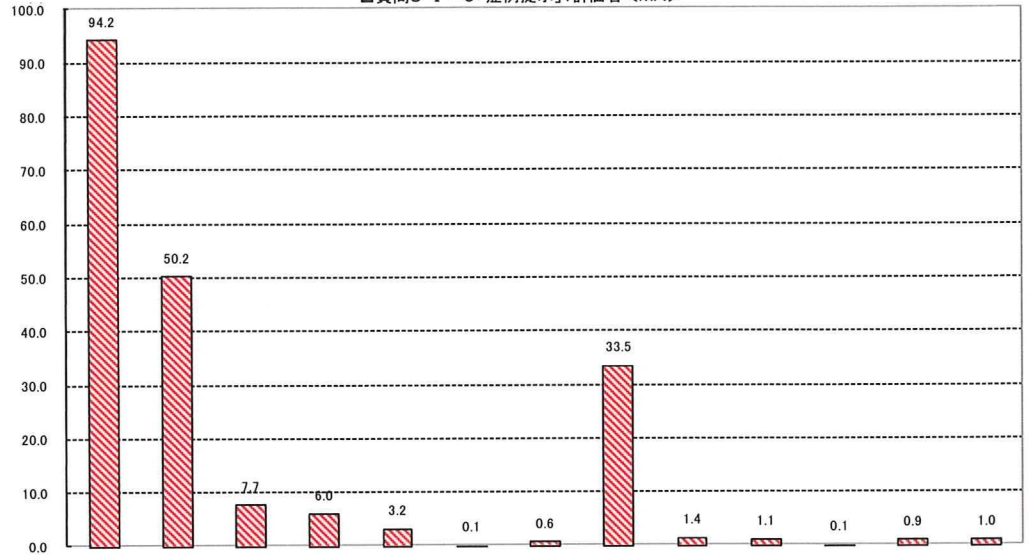
	n=	各分野終了時				1年次終了時	研修修了時	研修中随時	不明
		各分野終了時	1年次終了時	研修修了時	研修中随時				
TOTAL	71	74.6	4.2	21.1	25.4				
国立・公立・私立・防衛 医大<SA>【ベース: 大学病院】	国立大学病院	38	78.9	2.6	18.4	18.4			
	公立大学病院	5	80.0	0.0	40.0	20.0			
	私立大学病院	27	66.7	7.4	22.2	37.0			
	防衛医科大学校病院	1	100.0	0.0	0.0	0.0			

質問8 I-5「症例提示」:評価時期<MA>



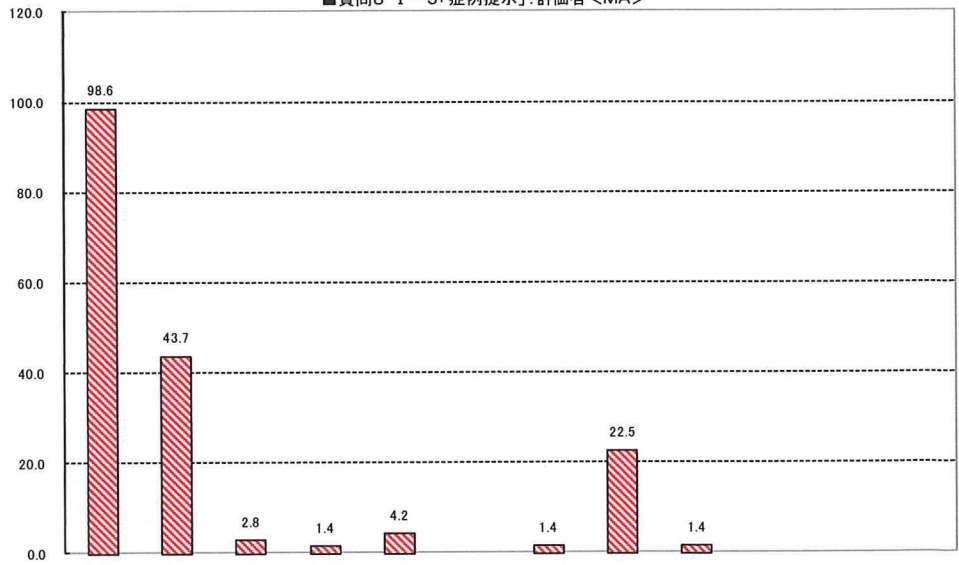
	n=	各分野終了時					1年次終了時	研修修了時	研修中随時	不明
		各分野終了時	1年次終了時	研修修了時	研修中随時	不明				
TOTAL	804	56.6	7.7	27.1	39.4	0.9				
病床数<SA>	200床未満	39	41.0	5.1	17.9	69.2	0.0			
	200床~400床未満	318	53.1	9.4	27.0	43.1	1.9			
	400床~600床未満	278	57.9	6.1	29.1	33.5	0.4			
	600床以上	169	64.5	7.7	26.0	35.5	0.0			

■質問8 I-5「症例提示」: 評価者<MA>



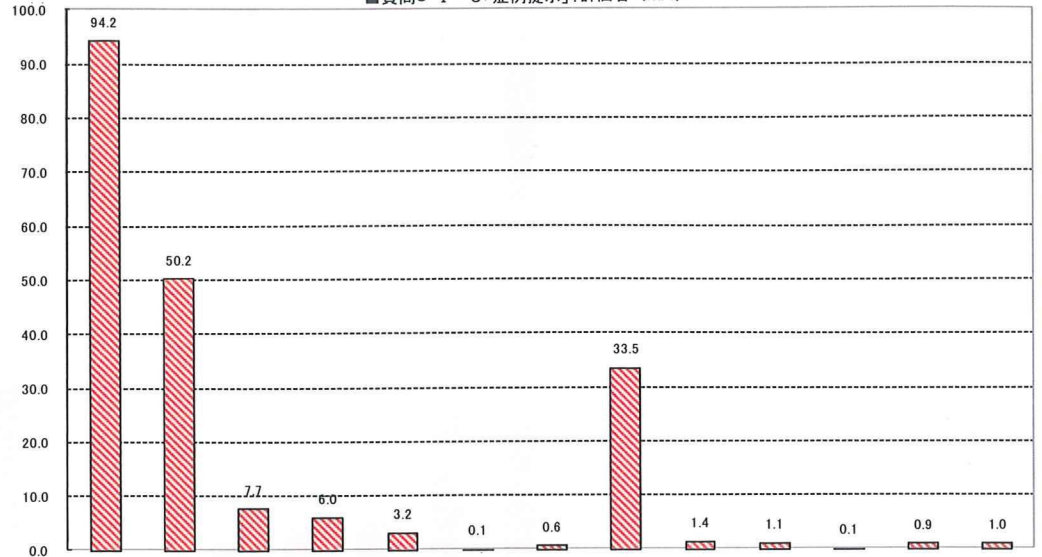
		n=	指導医	上級医	同僚	看護師	研修医自身 (自己評価)	病院長ある いは研修管 理委員長	診療部長・病 棟棟長	プログラム 責任者・管理 者	臨床研修管 理委員会	コメディカル スタッフ(看護 師除く)	事務長・事務 スタッフ	その他	不明	(%)
TOTAL		804	94.2	50.2	7.7	6.0	3.2	0.1	0.6	33.5	1.4	1.1	0.1	0.9	1.0	
大学病院・大学病院以外<SA>	大学病院	71	98.6	43.7	2.8	1.4	4.2	0.0	1.4	22.5	1.4	0.0	0.0	0.0	0.0	
	大学病院以外	733	93.7	50.9	8.2	6.4	3.1	0.1	0.5	34.5	1.4	1.2	0.1	1.0	1.1	

■質問8 I-5「症例提示」: 評価者<MA>



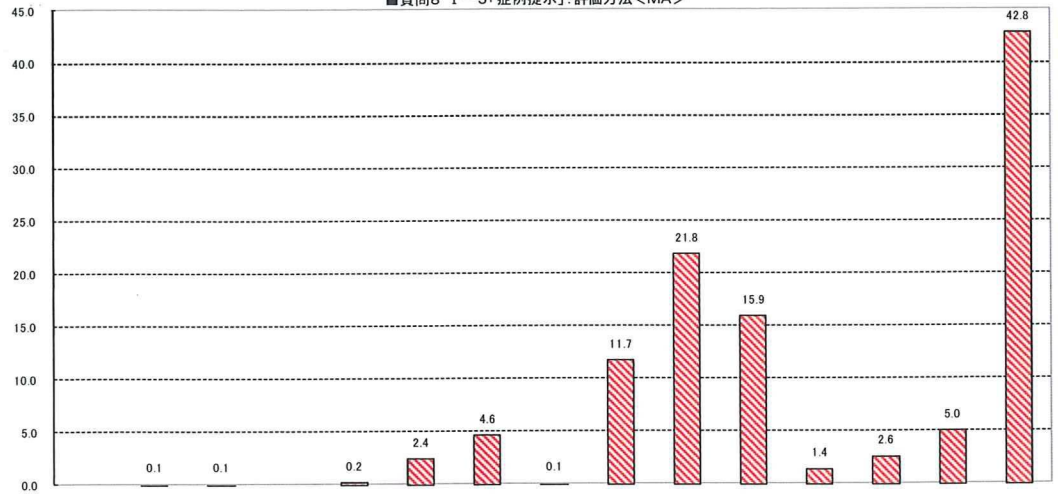
		n=	指導医	上級医	同僚	看護師	研修医自身 (自己評価)	病院長ある いは研修管 理委員長	診療部長・病 棟棟長	プログラム 責任者・管理 者	臨床研修管 理委員会	コメディカル スタッフ(看護 師除く)	事務長・事務 スタッフ	その他	(%)
TOTAL		71	98.6	43.7	2.8	1.4	4.2	0.0	1.4	22.5	1.4	0.0	0.0	0.0	
国立・公立・私立・防衛 医大<SA>【ベース: 大学病院】	国立大学病院	38	100.0	39.5	0.0	0.0	7.9	0.0	0.0	15.8	2.6	0.0	0.0	0.0	
	公立大学病院	5	80.0	80.0	0.0	0.0	0.0	0.0	0.0	40.0	0.0	0.0	0.0	0.0	
	私立大学病院	27	100.0	44.4	7.4	3.7	0.0	0.0	3.7	29.6	0.0	0.0	0.0	0.0	
	防衛医科大学校病院	1	100.0	0.0	0.0	0.0	0.0	0.0	0.0	0.0	0.0	0.0	0.0	0.0	

■質問8 I-5「症例提示」:評価者<MA>



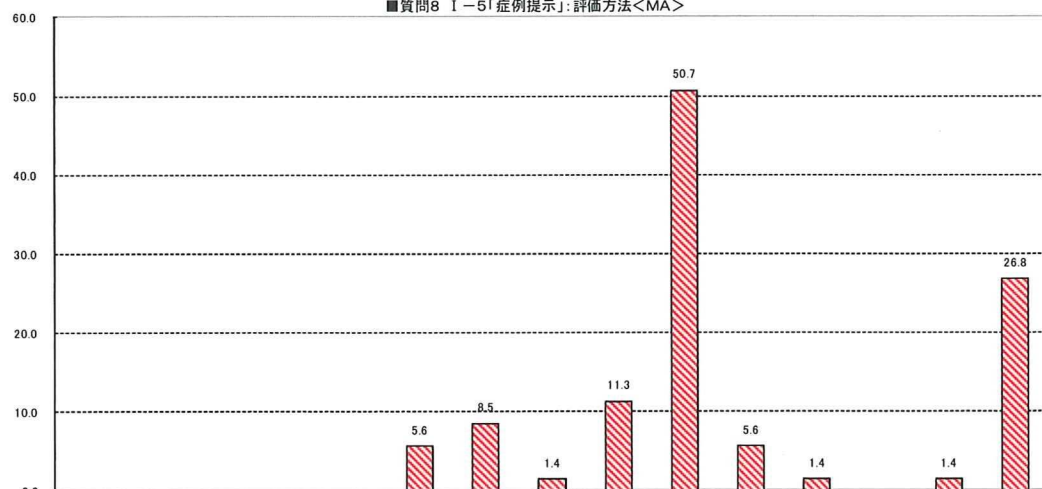
		n=	指導医	上級医	同僚	看護師	研修医自身 (自己評価)	病院長ある いは研修管 理委員長	診療部長・病 棟棟長	プログラム 責任者・管理 者	臨床研修管 理委員会	コメディカル スタッフ(看護 師除く)	事務長・事務 スタッフ	その他	不明
病床数<SA>	TOTAL	804	94.2	50.2	7.7	6.0	3.2	0.1	0.6	33.5	1.4	1.1	0.1	0.9	1.0
	200床未満	39	97.4	64.1	12.8	15.4	0.0	0.0	2.6	46.2	2.6	5.1	0.0	0.0	0.0
	200床~400床未満	318	92.5	53.5	9.7	8.2	2.8	0.0	0.3	37.7	1.3	1.9	0.0	0.9	1.9
	400床~600床未満	278	93.9	43.5	6.8	3.2	3.2	0.4	0.4	32.0	1.1	0.4	0.4	1.1	0.7
	600床以上	169	97.0	52.1	4.1	4.1	4.7	0.0	1.2	24.9	1.8	0.0	0.0	0.6	0.0

■質問8 I-5「症例提示」:評価方法<MA>



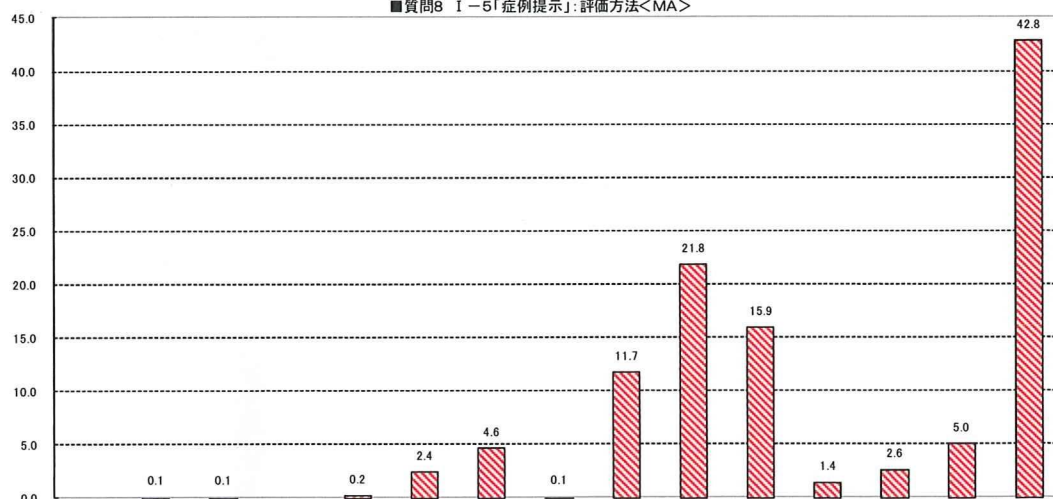
		n=	論述試験	口頭試験	客観試験	OSCE	実地試験	観察記録	レポート・サ マリー	ポートフォリ オ	評価表(研修 手帳・研修 ノート含む)	EPOC	学会や症例 発表会での 発表	面接・面談	日常診療を 見て	その他	不明
大学病院・大学病院以 外<SA>	TOTAL	804	0.0	0.1	0.1	0.0	0.2	2.4	4.6	0.1	11.7	21.8	15.9	1.4	2.6	5.0	42.8
	大学病院	71	0.0	0.0	0.0	0.0	0.0	5.6	8.5	1.4	11.3	50.7	5.6	1.4	0.0	1.4	26.8
	大学病院以外	733	0.0	0.1	0.1	0.0	0.3	2.0	4.2	0.0	11.7	19.0	16.9	1.4	2.9	5.3	44.3

■質問8 I-5「症例提示」:評価方法<MA>



n=	論述試験	口頭試験	客観試験	OSCE	実地試験	観察記録	レポート・サマリー	ポートフォリオ	評価表(研修手帳・研修ノート含む)	EPOC	学会や症例発表会での発表	面接・面談	日常診療を見て	その他	不明
	TOTAL	71	0.0	0.0	0.0	0.0	5.6	8.5	1.4	11.3	50.7	5.6	1.4	0.0	1.4
国立・公立・私立・防衛医大<SA>【ベース:大学病院】	38	0.0	0.0	0.0	0.0	5.3	5.3	0.0	13.2	63.2	0.0	0.0	0.0	2.6	21.1
国立大学病院	5	0.0	0.0	0.0	0.0	0.0	20.0	0.0	0.0	20.0	20.0	0.0	0.0	0.0	40.0
公立大学病院	27	0.0	0.0	0.0	0.0	7.4	11.1	3.7	7.4	40.7	11.1	3.7	0.0	0.0	33.3
私立大学病院	1	0.0	0.0	0.0	0.0	0.0	0.0	0.0	100.0	0.0	0.0	0.0	0.0	0.0	0.0
防衛医科大学校病院															

■質問8 I-5「症例提示」:評価方法<MA>



n=	論述試験	口頭試験	客観試験	OSCE	実地試験	観察記録	レポート・サマリー	ポートフォリオ	評価表(研修手帳・研修ノート含む)	EPOC	学会や症例発表会での発表	面接・面談	日常診療を見て	その他	不明
	TOTAL	804	0.0	0.1	0.1	0.0	2.4	4.6	0.1	11.7	21.8	15.9	1.4	2.6	5.0
病床数<SA>	39	0.0	0.0	0.0	0.0	0.0	7.7	0.0	7.7	5.1	23.1	2.6	10.3	2.6	46.2
200床未満	318	0.0	0.3	0.0	0.0	2.2	4.4	0.0	11.3	16.7	17.0	1.3	3.5	5.0	46.2
200床~400床未満	278	0.0	0.0	0.4	0.0	2.2	4.7	0.0	9.7	24.8	19.1	1.4	0.7	5.8	41.0
400床~600床未満	169	0.0	0.0	0.0	0.0	3.6	4.1	0.6	16.6	30.2	7.1	1.2	2.4	4.1	38.5
600床以上															

I - (6) 医療の社会性

1. いつ評価していますか：

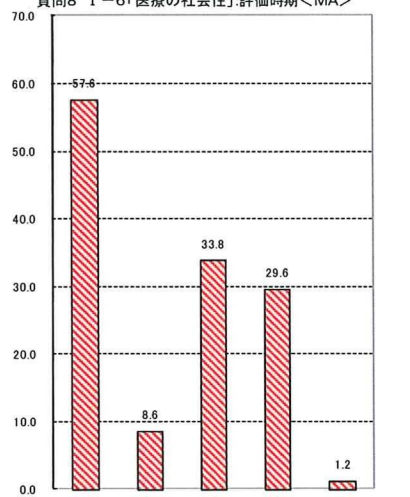
- 1) 各分野終了時 2) 1年次終了時と研修終了時 3) 研修修了時 4) 研修中随時

2. 誰が評価していますか：

- 1) 指導医 2) 上級医 3) 同僚 4) 看護師 5) プログラム責任者・管理者
6) その他 ()

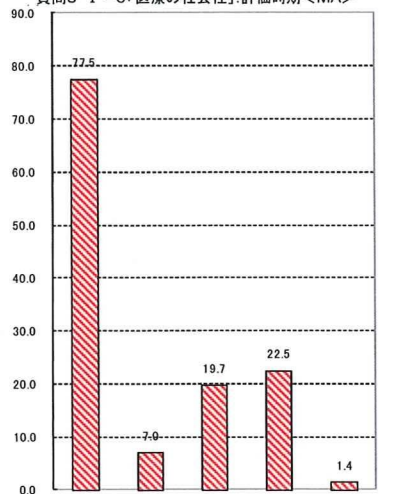
3. どのように評価していますか (評価表があれば添付)：

質問8 I-6「医療の社会性」:評価時期<MA>



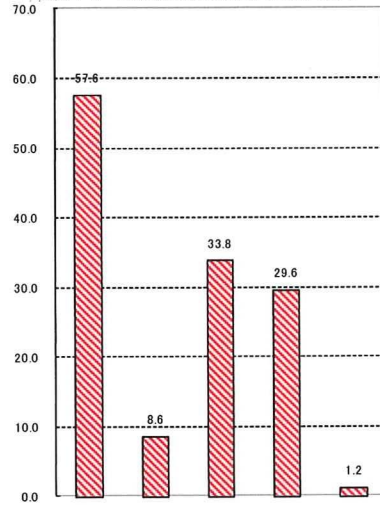
		n=	各分野終了時	1年次終了時	研修修了時	研修中随時	不明
TOTAL		804	57.6	8.6	33.8	29.6	1.2
大学病院・大学病院以外<SA>	大学病院	71	77.5	7.0	19.7	22.5	1.4
	大学病院以外	733	55.7	8.7	35.2	30.3	1.2

質問8 I-6「医療の社会性」:評価時期<MA>



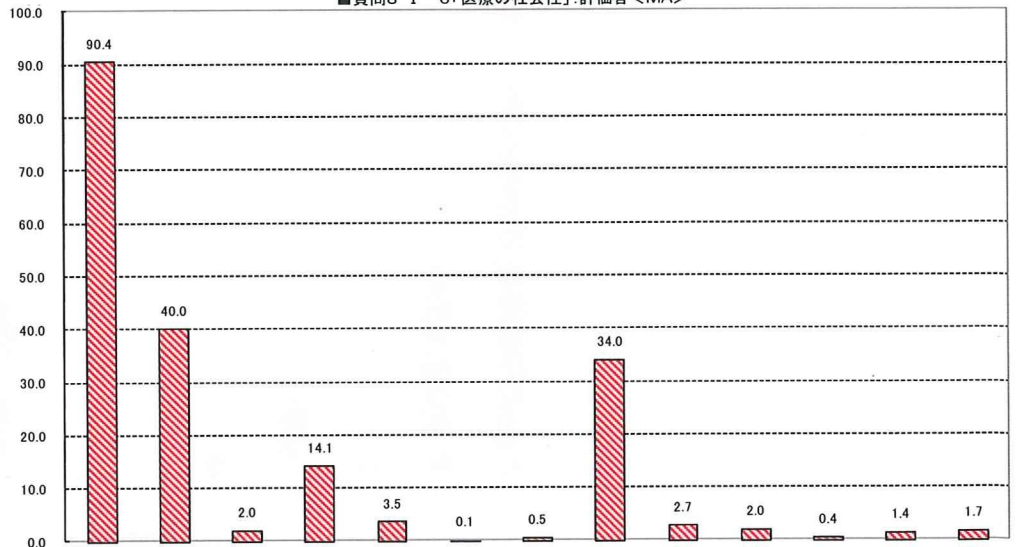
		n=	各分野終了時	1年次終了時	研修修了時	研修中随時	不明
TOTAL		71	77.5	7.0	19.7	22.5	1.4
国立・公立・私立・防衛医大<SA>【ベース:大学病院】	国立大学病院	38	78.9	2.6	15.8	18.4	0.0
	公立大学病院	5	100.0	20.0	20.0	20.0	0.0
	私立大学病院	27	70.4	11.1	25.9	29.6	3.7
	防衛医科大学校病院	1	100.0	0.0	0.0	0.0	0.0

質問8 I-6「医療の社会性」:評価時期<MA>



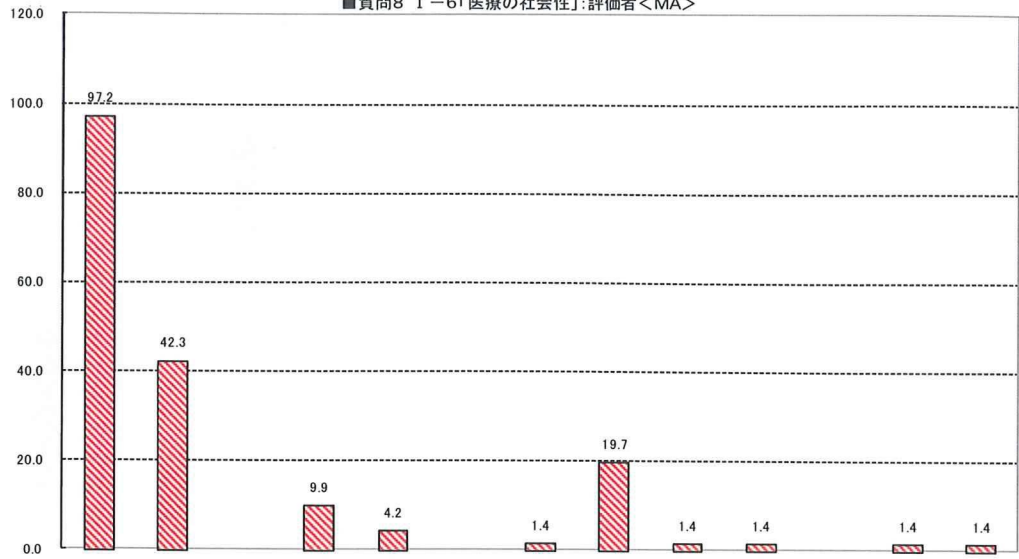
		n=	各分野終了時	1年次終了時	研修終了時	研修中随時	不明
TOTAL		804	57.6	8.6	33.8	29.6	1.2
病床数<SA>	200床未満	39	35.9	7.7	38.5	53.8	2.6
	200床~400床未満	318	54.7	10.1	30.8	32.4	1.9
	400床~600床未満	278	61.2	7.9	38.8	23.0	0.4
	600床以上	169	62.1	7.1	30.2	29.6	1.2

■質問8 I-6「医療の社会性」:評価者<MA>



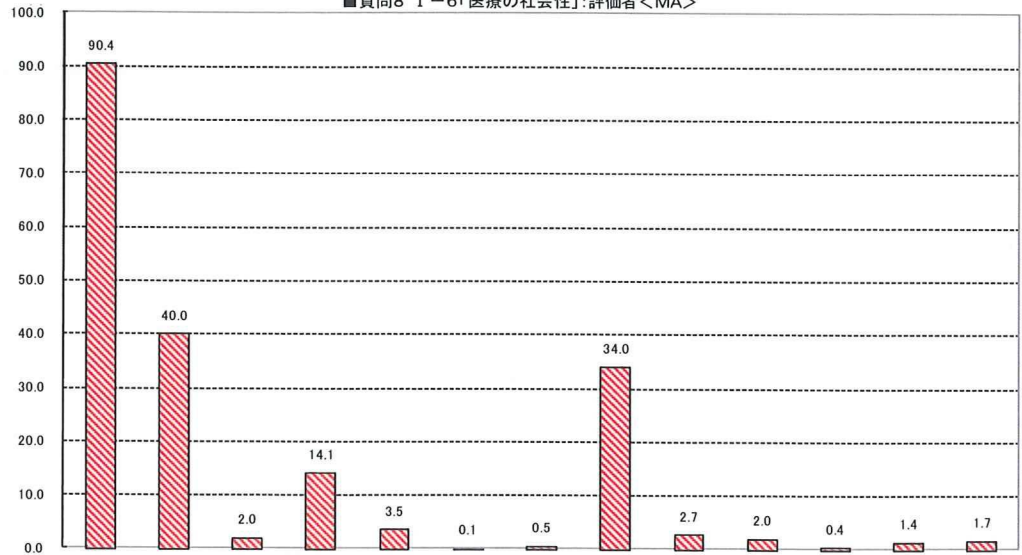
		n=	指導医	上級医	同僚	看護師	研修医自身(自己評価)	病院長あるいは研修管理委員長	診療部長・病棟部長	プログラム責任者・管理者	臨床研修管理委員会	コメディカルスタッフ(看護師除く)	事務長・事務スタッフ	その他	不明
TOTAL		804	90.4	40.0	2.0	14.1	3.5	0.1	0.5	34.0	2.7	2.0	0.4	1.4	1.7
大学病院・大学病院以外<SA>	大学病院	71	97.2	42.3	0.0	9.9	4.2	0.0	1.4	19.7	1.4	1.4	0.0	1.4	1.4
	大学病院以外	733	89.8	39.8	2.2	14.5	3.4	0.1	0.4	35.3	2.9	2.0	0.4	1.4	1.8

■質問8 I-6「医療の社会性」:評価者<MA>



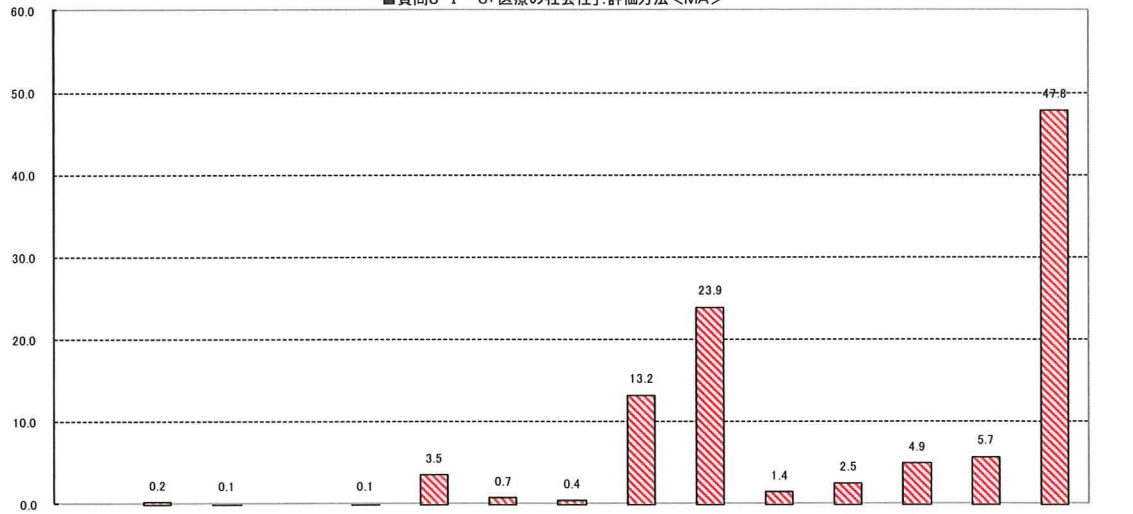
		n=	指導医	上級医	同僚	看護師	研修医自身 (自己評価)	病院長ある いは研修管 理委員長	診療部長・病 棟部長	プログラム 責任者・管理 者	臨床研修管 理委員会	コメディカル スタッフ(看護 師除く)	事務長・事務 スタッフ	その他	不明
TOTAL		71	97.2	42.3	0.0	9.9	4.2	0.0	1.4	19.7	1.4	1.4	0.0	1.4	1.4
国立・公立・私立・防衛 医大<SA>【ベース: 大学病院】	国立大学病院	38	97.4	39.5	0.0	2.6	7.9	0.0	0.0	13.2	2.6	0.0	0.0	0.0	0.0
	公立大学病院	5	100.0	80.0	0.0	20.0	0.0	0.0	0.0	40.0	0.0	0.0	0.0	0.0	0.0
	私立大学病院	27	96.3	40.7	0.0	18.5	0.0	0.0	3.7	25.9	0.0	3.7	0.0	3.7	3.7
	防衛医科大学校病院	1	100.0	0.0	0.0	0.0	0.0	0.0	0.0	0.0	0.0	0.0	0.0	0.0	0.0

■質問8 I-6「医療の社会性」:評価者<MA>



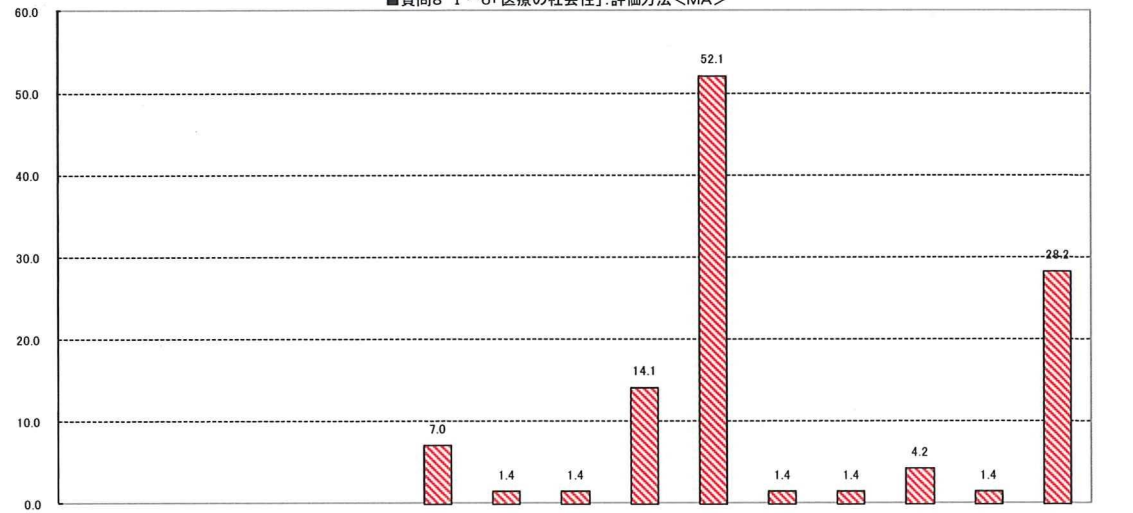
		n=	指導医	上級医	同僚	看護師	研修医自身 (自己評価)	病院長ある いは研修管 理委員長	診療部長・病 棟部長	プログラム 責任者・管理 者	臨床研修管 理委員会	コメディカル スタッフ(看護 師除く)	事務長・事務 スタッフ	その他	不明
TOTAL		804	90.4	40.0	2.0	14.1	3.5	0.1	0.5	34.0	2.7	2.0	0.4	1.4	1.7
病床数<SA>	200床未満	39	89.7	51.3	7.7	43.6	2.6	0.0	2.6	56.4	10.3	15.4	0.0	2.6	2.6
	200床～400床未満	318	88.4	42.5	2.2	10.7	3.1	0.3	0.0	37.1	1.3	1.6	0.6	1.6	2.8
	400床～600床未満	278	90.6	31.7	1.4	13.7	3.6	0.0	0.4	32.0	3.6	1.4	0.4	1.4	0.7
	600床以上	169	94.1	46.7	1.2	14.2	4.1	0.0	1.2	26.0	2.4	0.6	0.0	0.6	1.2

■質問8 I-6「医療の社会性」:評価方法<MA>



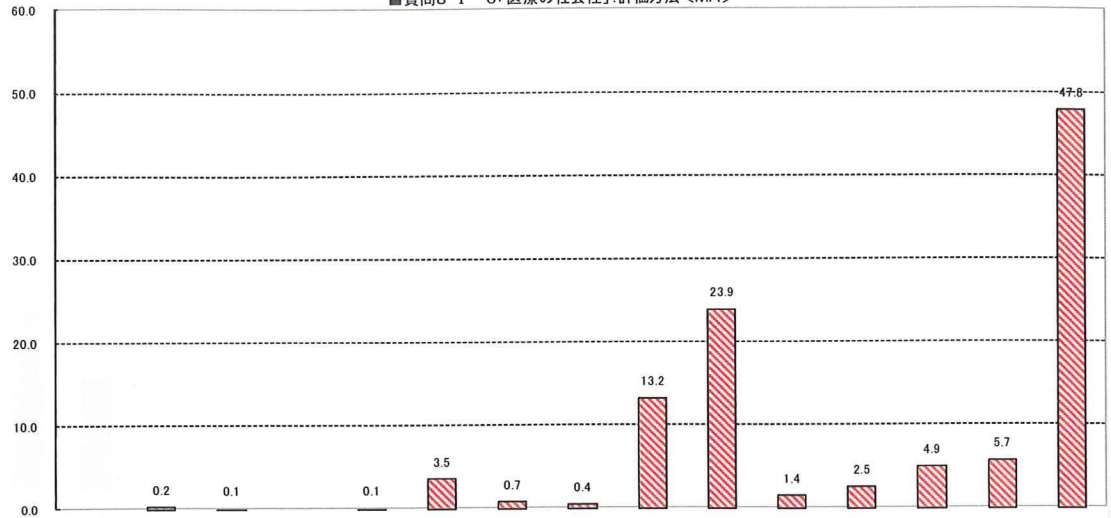
n=		論述試験	口頭試験	客観試験	OSCE	実地試験	観察記録	レポート・サマリー	ポートフォリオ	評価表(研修手帳・研修ノート含む)	EPOC	学会や症例発表会での発表	面接・面談	日常診療を見て	その他	不明
TOTAL		804	0.0	0.2	0.1	0.0	3.5	0.7	0.4	13.2	23.9	1.4	2.5	4.9	5.7	47.8
大学病院・大学病院以外<SA>	大学病院	71	0.0	0.0	0.0	0.0	7.0	1.4	1.4	14.1	52.1	1.4	1.4	4.2	1.4	28.2
	大学病院以外	733	0.0	0.3	0.1	0.0	3.1	0.7	0.3	13.1	21.1	1.4	2.6	4.9	6.1	49.7

■質問8 I-6「医療の社会性」:評価方法<MA>



n=		論述試験	口頭試験	客観試験	OSCE	実地試験	観察記録	レポート・サマリー	ポートフォリオ	評価表(研修手帳・研修ノート含む)	EPOC	学会や症例発表会での発表	面接・面談	日常診療を見て	その他	不明
TOTAL		71	0.0	0.0	0.0	0.0	7.0	1.4	1.4	14.1	52.1	1.4	1.4	4.2	1.4	28.2
国立・公立・私立・防衛医大<SA>【ベース:大学病院】	国立大学病院	38	0.0	0.0	0.0	0.0	7.9	0.0	0.0	13.2	63.2	0.0	0.0	5.3	0.0	21.1
	公立大学病院	5	0.0	0.0	0.0	0.0	0.0	0.0	0.0	20.0	20.0	0.0	0.0	20.0	0.0	40.0
	私立大学病院	27	0.0	0.0	0.0	0.0	7.4	3.7	3.7	11.1	44.4	3.7	3.7	0.0	3.7	37.0
	防衛医科大学校病院	1	0.0	0.0	0.0	0.0	0.0	0.0	0.0	100.0	0.0	0.0	0.0	0.0	0.0	0.0

■質問8 I-6「医療の社会性」:評価方法<MA>



		n=	論述試験	口頭試験	客観試験	OSCE	実地試験	観察記録	レポート・サマリー	ポートフォリオ	評価表(研修手帳・研修ノート含む)	EPOC	学会や症例発表会での発表	面接・面談	日常診療を見て	その他	不明
病床数<SA>	TOTAL	804	0.0	0.2	0.1	0.0	0.1	3.5	0.7	0.4	13.2	23.9	1.4	2.5	4.9	5.7	47.8
	200床未満	39	0.0	0.0	0.0	0.0	0.0	0.0	2.6	2.6	10.3	5.1	7.7	5.1	7.7	7.7	59.0
	200床~400床未満	318	0.0	0.3	0.0	0.0	0.0	3.8	0.0	0.0	13.2	19.8	1.6	2.2	4.7	5.0	51.9
	400床~600床未満	278	0.0	0.4	0.4	0.0	0.0	3.2	1.4	0.0	11.2	26.3	0.7	2.9	4.7	7.6	45.7
	600床以上	169	0.0	0.0	0.0	0.0	0.6	4.1	0.6	1.2	17.2	32.0	0.6	1.8	4.7	3.6	40.8

質問9 臨床研修の到達目標のIIの経験目標の中のいくつか(すべての項目ではありません)の総括的評価について伺います(以下にいう「指導医」とは、厚生労働省の指針に則って定められた指導医講習会の受講歴のある指導医のことを指します)。

該当する番号を○で囲んでください(複数可)。

II-A-(1) 医療面接

1. いつ評価していますか:

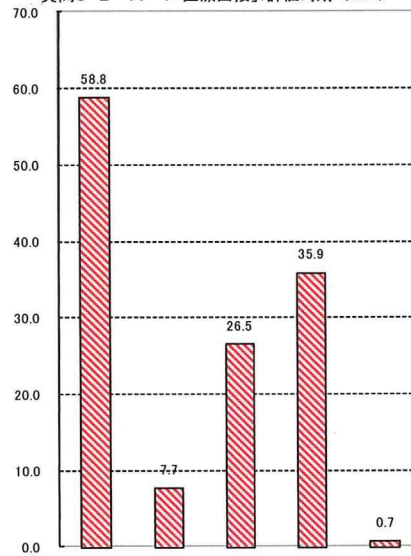
- 1) 各分野終了時 2) 1年次終了時と研修終了時 3) 研修修了時 4) 研修中随時

2. 誰が評価していますか:

- 1) 指導医 2) 上級医 3) 同僚 4) 看護師 5) 患者・家族 6) その他 ()

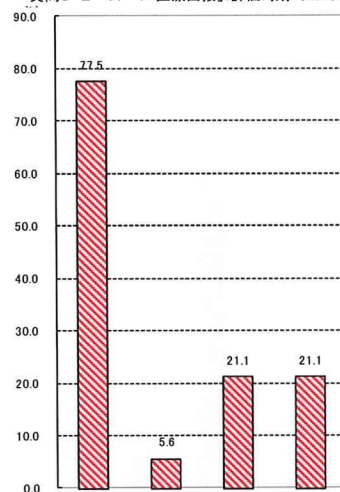
3. どのように評価していますか(評価表があれば添付):

質問9 II-A-1「医療面接」:評価時期<MA>



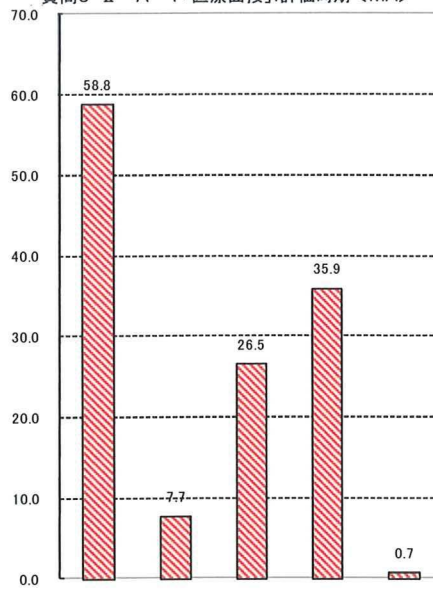
		n=	各分野終了時	1年次終了時	研修終了時	研修中随時	不明	(%)
TOTAL		804	58.8	7.7	26.5	35.9	0.7	
大学病院・大学病院以外<SA>	大学病院	71	77.5	5.6	21.1	21.1	0.0	
	大学病院以外	733	57.0	7.9	27.0	37.4	0.8	

質問9 II-A-1「医療面接」:評価時期<MA>



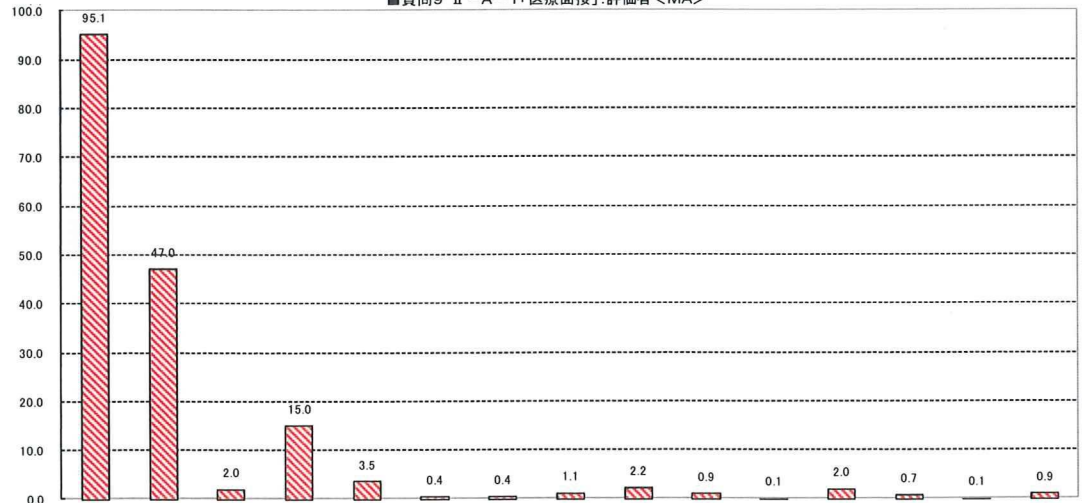
		n=	各分野終了時	1年次終了時	研修終了時	研修中随時	(%)
TOTAL		71	77.5	5.6	21.1	21.1	
国立・公立・私立・防衛医大<SA>【ベース:大学病院】	国立大学病院	38	78.9	2.6	18.4	18.4	
	公立大学病院	5	80.0	0.0	20.0	20.0	
	私立大学病院	27	74.1	11.1	25.9	25.9	
	防衛医科大学校病院	1	100.0	0.0	0.0	0.0	

質問9 II-A-1「医療面接」:評価時期<MA>



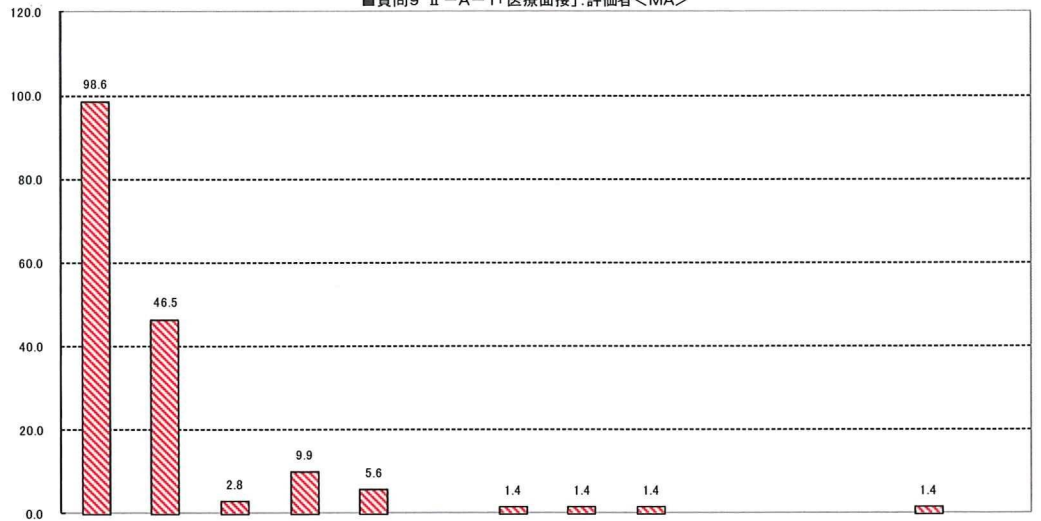
病床数<SA>	n	評価時期 (%)				
		各分野終了時	1年次終了時	研修終了時	研修中随時	不明
TOTAL	804	58.8	7.7	26.5	35.9	0.7
200床未満	39	43.6	5.1	23.1	66.7	0.0
200床～400床未満	318	55.7	8.8	26.4	39.3	1.6
400床～600床未満	278	60.4	6.5	27.7	30.6	0.0
600床以上	169	65.7	8.3	25.4	31.4	0.6

質問9 II-A-1「医療面接」:評価者<MA>



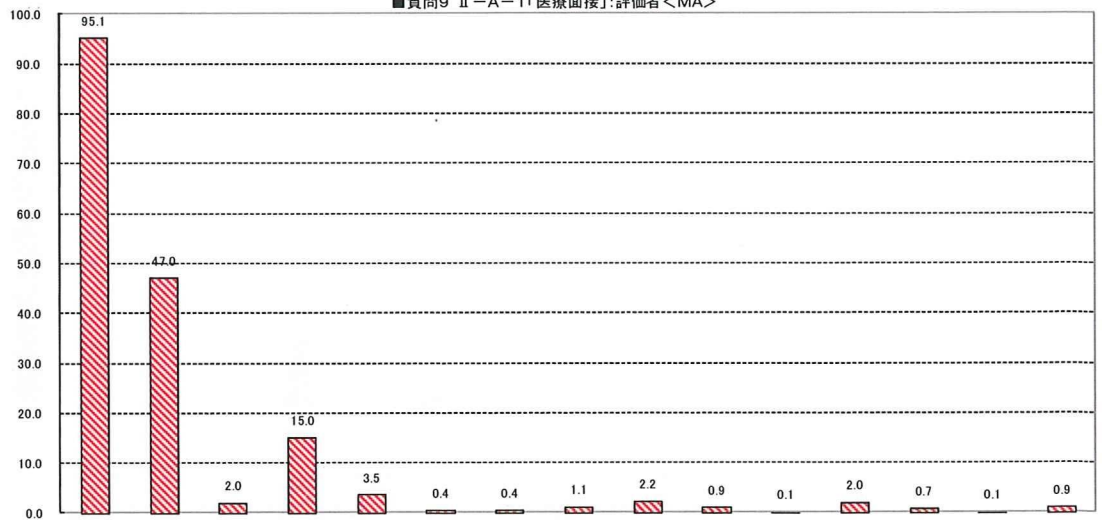
	n	評価者 (%)														
		指導医	上級医	同僚	看護師	研修医自身 (自己評価)	病院長あるいは研修管理委員長	診療部長・病棟課長	プログラム責任者・管理者	臨床研修管理委員会	コメディカルスタッフ看護師除く	事務長・事務スタッフ	患者・家族	SP (模擬患者)	その他	不明
TOTAL	804	95.1	47.0	2.0	15.0	3.5	0.4	0.4	1.1	2.2	0.9	0.1	2.0	0.7	0.1	0.9
大学病院・大学病院以外<SA>	71	98.6	46.5	2.8	9.9	5.6	0.0	1.4	1.4	1.4	0.0	0.0	0.0	1.4	0.0	0.0
大学病院以外	733	94.8	47.1	1.9	15.6	3.3	0.4	0.3	1.1	2.3	1.0	0.1	2.2	0.7	0.1	1.0

■質問9 II-A-1「医療面接」:評価者<MA>



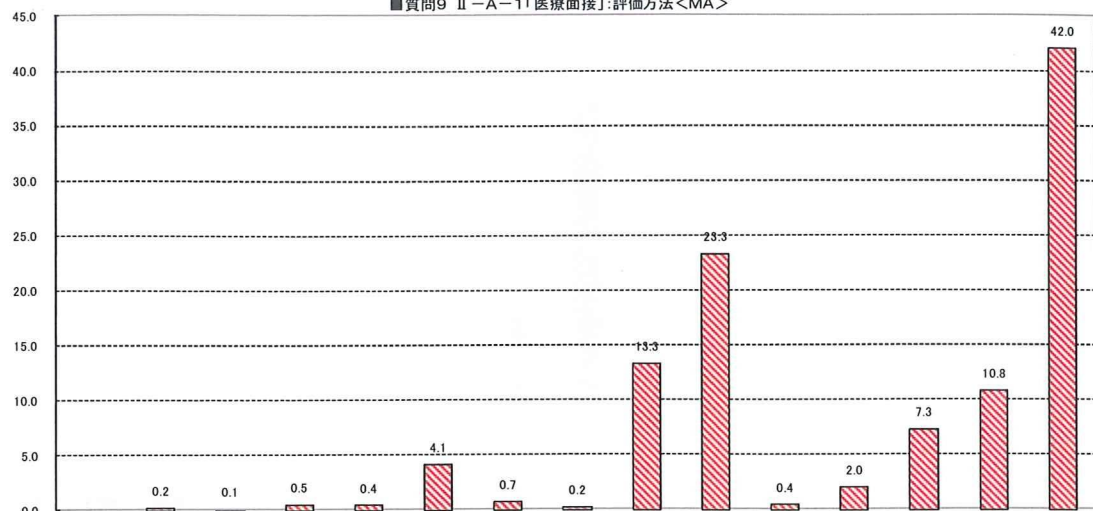
		n=	指導医	上級医	同僚	看護師	研修医自身 (自己評価)	病院長あるいは研修管理委員長	診療部長・病棟棟長	プログラム責任者・管理者	臨床研修管理委員会	コメディカルスタッフ(看護師除く)	事務長・事務スタッフ	患者・家族	SP(模擬患者)	その他
TOTAL		71	98.6	46.5	2.8	9.9	5.6	0.0	1.4	1.4	1.4	0.0	0.0	0.0	1.4	0.0
国立・公立・私立・防衛医大<SA>【ベース: 大学病院】	国立大学病院	38	100.0	42.1	0.0	5.3	7.9	0.0	0.0	2.6	2.6	0.0	0.0	0.0	0.0	0.0
	公立大学病院	5	100.0	80.0	0.0	0.0	0.0	0.0	0.0	0.0	0.0	0.0	0.0	0.0	0.0	0.0
	私立大学病院	27	96.3	48.1	7.4	18.5	3.7	0.0	3.7	0.0	0.0	0.0	0.0	0.0	0.0	3.7
	防衛医科大学校病院	1	100.0	0.0	0.0	0.0	0.0	0.0	0.0	0.0	0.0	0.0	0.0	0.0	0.0	0.0

■質問9 II-A-1「医療面接」:評価者<MA>



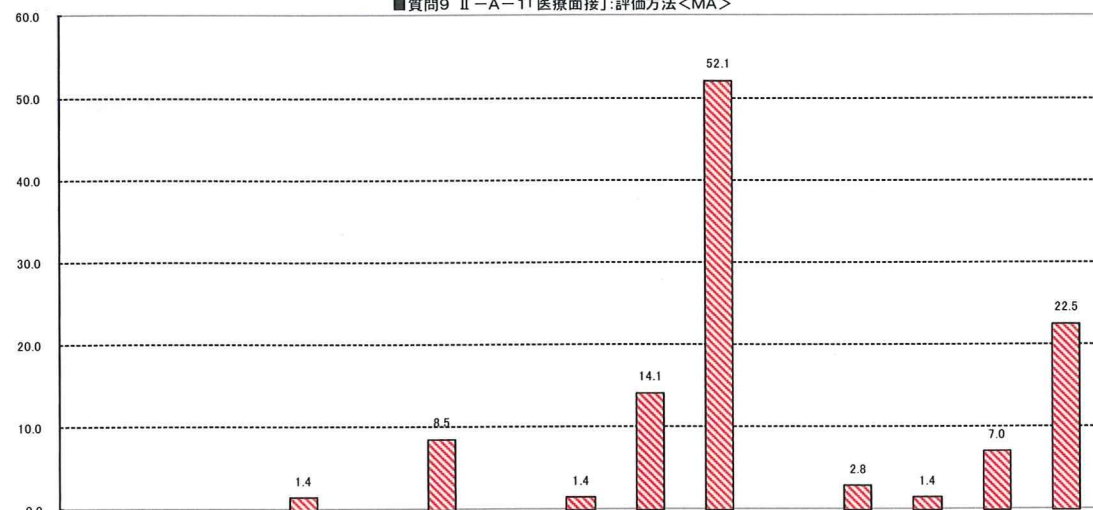
		n=	指導医	上級医	同僚	看護師	研修医自身 (自己評価)	病院長あるいは研修管理委員長	診療部長・病棟棟長	プログラム責任者・管理者	臨床研修管理委員会	コメディカルスタッフ(看護師除く)	事務長・事務スタッフ	患者・家族	SP(模擬患者)	その他	不明
TOTAL		804	95.1	47.0	2.0	15.0	3.5	0.4	0.4	1.1	2.2	0.9	0.1	2.0	0.7	0.1	0.9
病床数<SA>	200床未満	39	94.9	56.4	2.6	43.6	5.1	0.0	0.0	0.0	7.7	7.7	2.6	5.1	5.1	0.0	0.0
	200床～400床未満	318	94.7	47.8	1.9	13.2	3.5	0.0	0.0	0.9	1.3	0.6	0.0	2.5	0.3	0.3	1.3
	400床～600床未満	278	96.0	42.4	1.8	14.0	2.9	0.4	0.4	0.7	2.2	0.7	0.0	2.2	0.4	0.0	0.4
	600床以上	169	94.7	50.9	2.4	13.6	4.1	1.2	1.2	2.4	3.0	0.0	0.0	0.0	1.2	0.0	1.2

■質問9 II-A-1「医療面接」:評価方法<MA>



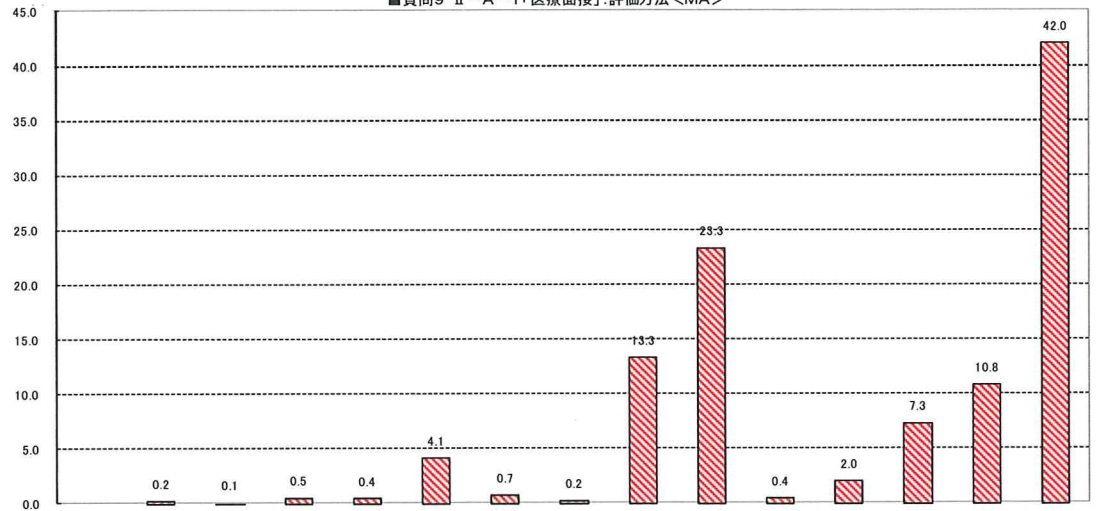
		n=	論述試験	口頭試験	客観試験	OSCE	実地試験	観察記録	レポート・サマリー	ポートフォリオ	評価表(研修手帳・研修ノート含む)	EPOC	学会や症例発表会での発表	面接・面談	日常診療を見て	その他	不明
	TOTAL	804	0.0	0.2	0.1	0.5	0.4	4.1	0.7	0.2	13.3	23.3	0.4	2.0	7.3	10.8	42.0
大学病院・大学病院以外<SA>	大学病院	71	0.0	0.0	0.0	1.4	0.0	8.5	0.0	1.4	14.1	52.1	0.0	2.8	1.4	7.0	22.5
	大学病院以外	733	0.0	0.3	0.1	0.4	0.4	3.7	0.8	0.1	13.2	20.5	0.4	1.9	7.9	11.2	43.9

■質問9 II-A-1「医療面接」:評価方法<MA>



		n=	論述試験	口頭試験	客観試験	OSCE	実地試験	観察記録	レポート・サマリー	ポートフォリオ	評価表(研修手帳・研修ノート含む)	EPOC	学会や症例発表会での発表	面接・面談	日常診療を見て	その他	不明
	TOTAL	71	0.0	0.0	0.0	1.4	0.0	8.5	0.0	1.4	14.1	52.1	0.0	2.8	1.4	7.0	22.5
国立・公立・私立・防衛医大<SA>【ベース:大学病院】	国立大学病院	38	0.0	0.0	0.0	0.0	0.0	10.5	0.0	0.0	13.2	63.2	0.0	0.0	0.0	7.9	15.8
	公立大学病院	5	0.0	0.0	0.0	0.0	0.0	0.0	0.0	0.0	20.0	20.0	0.0	20.0	0.0	0.0	40.0
	私立大学病院	27	0.0	0.0	0.0	3.7	0.0	7.4	0.0	3.7	11.1	44.4	0.0	3.7	3.7	7.4	29.6
	防衛医科大学校病院	1	0.0	0.0	0.0	0.0	0.0	0.0	0.0	0.0	100.0	0.0	0.0	0.0	0.0	0.0	0.0

■質問9 II-A-1「医療面接」:評価方法<MA>



		n=	論述試験	口頭試験	客観試験	OSCE	実地試験	観察記録	レポート・サマリー	ポートフォリオ	評価表(研修手帳・研修ノート含む)	EPOC	学会や症例発表会での発表	面接・面談	日常診療を見て	その他	不明
病床数<SA>	TOTAL	804	0.0	0.2	0.1	0.5	0.4	4.1	0.7	0.2	13.3	23.3	0.4	2.0	7.3	10.8	42.0
	200床未満	39	0.0	0.0	0.0	5.1	0.0	0.0	2.6	0.0	12.8	5.1	0.0	7.7	17.9	15.4	41.0
	200床~400床未満	318	0.0	0.3	0.0	0.0	0.3	4.1	0.3	0.0	12.3	18.9	0.9	1.9	7.5	11.3	46.9
	400床~600床未満	278	0.0	0.0	0.4	0.4	0.4	4.7	1.1	0.0	12.9	25.9	0.0	1.4	7.9	9.4	41.0
	600床以上	169	0.0	0.6	0.0	0.6	0.6	4.1	0.6	1.2	16.0	31.4	0.0	1.8	3.6	11.2	34.9

II-A-(6) 医療記録

1. いつ評価していますか：

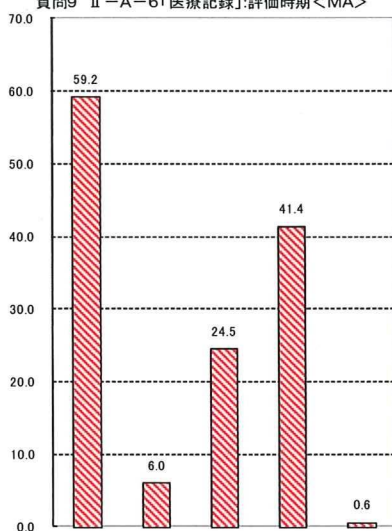
- 1) 各分野終了時 2) 1年次終了時と研修終了時 3) 研修修了時 4) 研修中随時

2. 誰が評価していますか：

- 1) 指導医 2) 上級医 3) 病理医 4) 薬剤師 5) 看護師 6) 栄養士 7) 理学療法士 7) 診療録管理士 8) 紹介先の医師 9) その他 ()

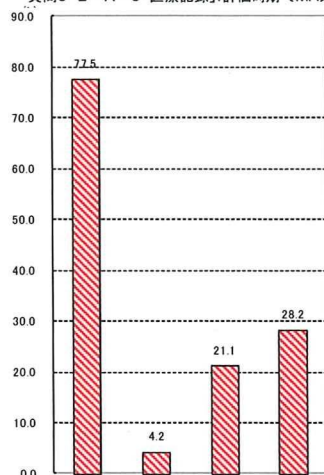
3. どのように評価していますか (評価表があれば添付)：

質問9 II-A-6「医療記録」:評価時期<MA>



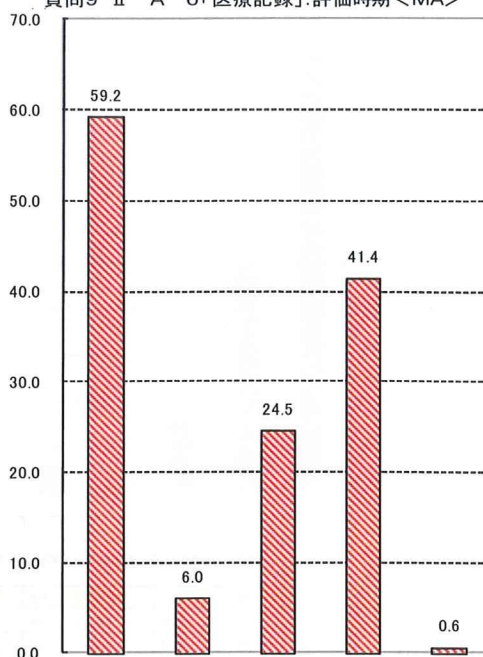
		n=	各分野終了時	1年次終了時	研修修了時	研修中随時	不明	(%)
TOTAL		804	59.2	6.0	24.5	41.4	0.6	
大学病院・大学病院以外<SA>	大学病院	71	77.5	4.2	21.1	28.2	0.0	
	大学病院以外	733	57.4	6.1	24.8	42.7	0.7	

質問9 II-A-6「医療記録」:評価時期<MA>



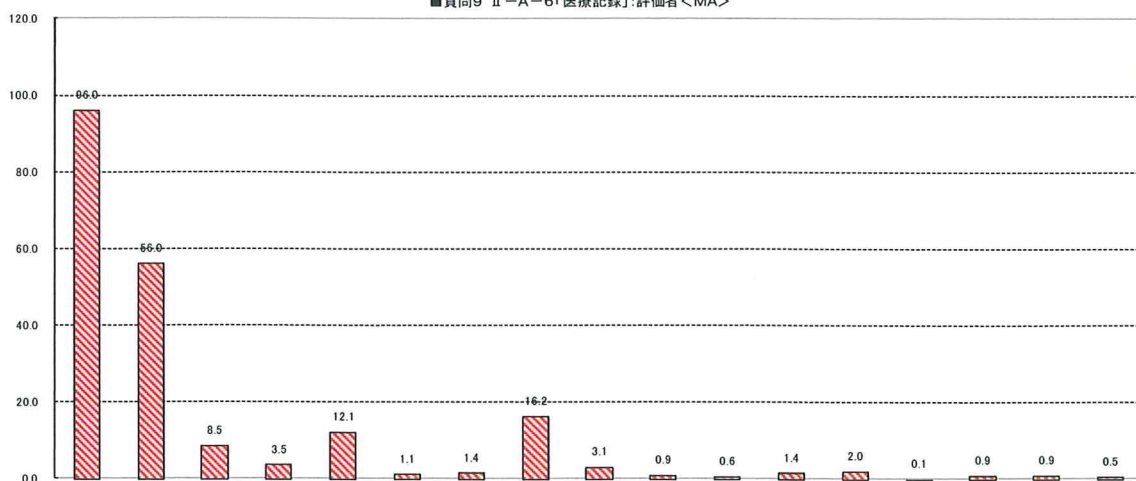
		n=	各分野終了時	1年次終了時	研修修了時	研修中随時	(%)
TOTAL		71	77.5	4.2	21.1	28.2	
国立・公立・私立・防衛医大<SA>【ベース:大学病院】	国立大学病院	38	78.9	2.6	18.4	26.3	
	公立大学病院	5	100.0	0.0	20.0	20.0	
	私立大学病院	27	70.4	7.4	25.9	33.3	
	防衛医科大学校病院	1	100.0	0.0	0.0	0.0	

質問9 II-A-6「医療記録」:評価時期<MA>



		n=	各分野終了時	1年次終了時	研修終了時	研修中随時	不明
TOTAL		804	59.2	6.0	24.5	41.4	0.6
病床数<SA>	200床未満	39	41.0	2.6	15.4	71.8	0.0
	200床~400床未満	318	57.2	7.5	23.9	45.0	1.3
	400床~600床未満	278	60.4	4.3	27.7	34.2	0.4
	600床以上	169	65.1	6.5	22.5	39.6	0.0

■質問9 II-A-6「医療記録」:評価者<MA>



		n=	指導医	上級医	病理医	薬剤師	看護師	栄養士	理学療法士	診療録管理士	研修医自身(自己評価)	病院長あるいは研修管理委員長	診療部長・病棟部長	プログラム責任者・管理者	臨床研修管理委員会	事務長・事務スタッフ	紹介先の医師	その他	不明
TOTAL		804	96.0	56.0	8.5	3.5	12.1	1.1	1.4	16.2	3.1	0.9	0.6	1.4	2.0	0.1	0.9	0.9	0.5
大学病院・大学病院以外<SA>	大学病院	71	100.0	50.7	15.5	1.4	5.6	0.0	0.0	8.5	4.2	1.4	1.4	2.8	1.4	0.0	0.0	0.0	0.0
	大学病院以外	733	95.6	56.5	7.8	3.7	12.7	1.2	1.5	16.9	3.0	0.8	0.5	1.2	2.0	0.1	1.0	1.0	0.5