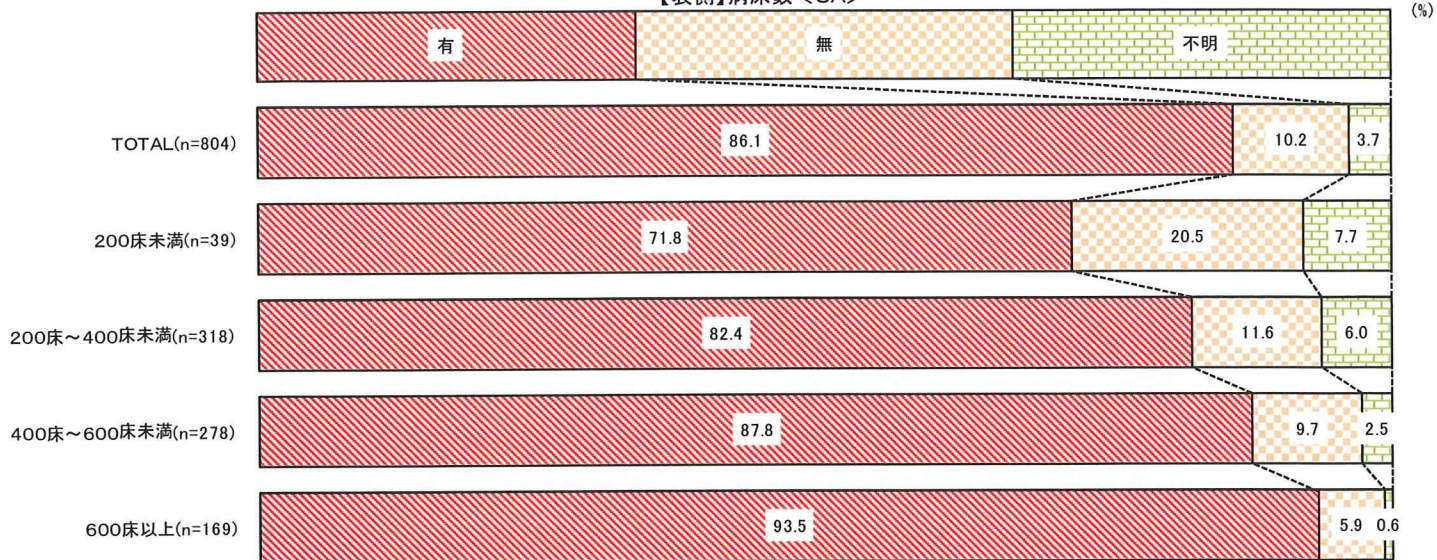


質問6 到達目標達成度の総括的評価: 研修医への事前の評価方法提示の有無<SA>  
【表側】病床数<SA>



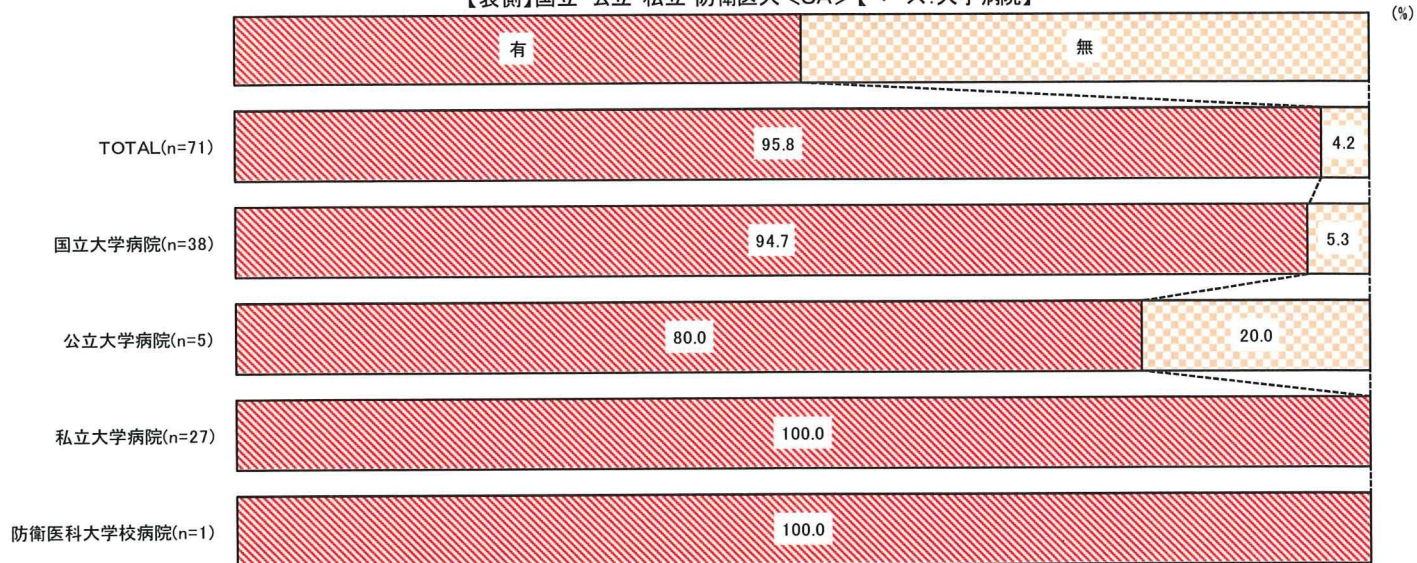
質問7 平成21年3月の研修修了者が研修を開始する前に、指導医に対して、「臨床研修の到達目標」の到達度を、どのように評価するかを前もって示しましたか。(該当項目の数字を○で囲んでください。)

1. 示してあった。
2. 示してなかった。

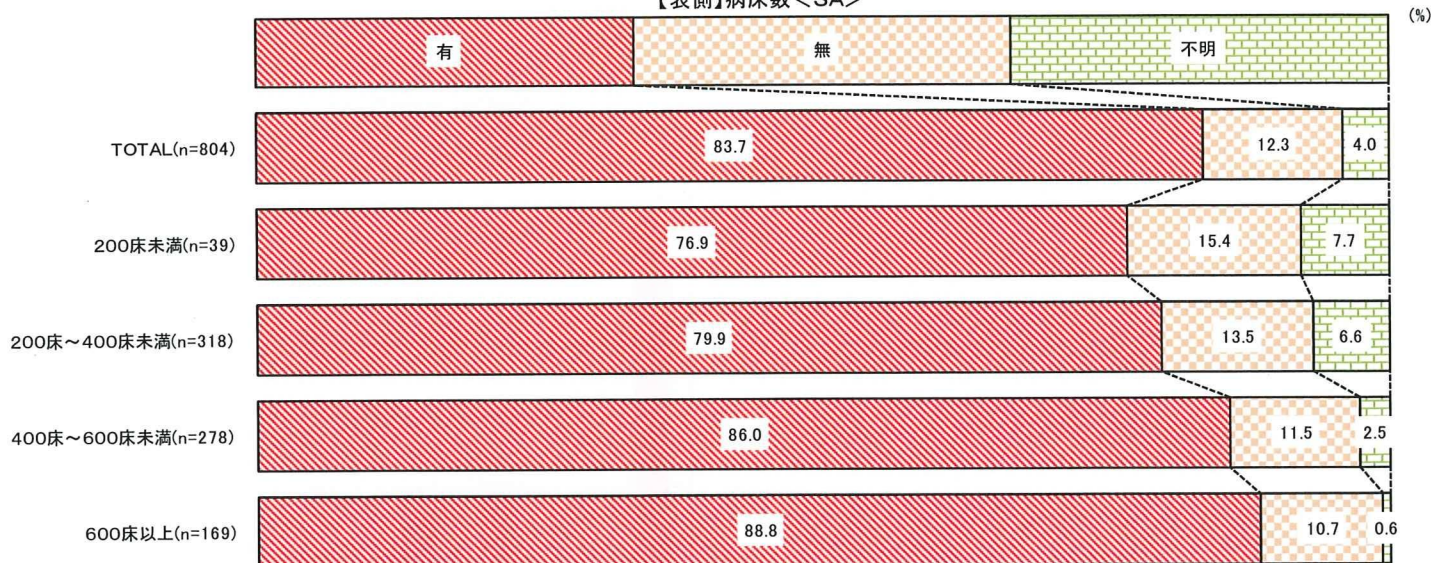
質問7 到達目標達成度の総括的評価: 指導医への事前の評価方法提示の有無<SA>  
【表側】大学病院・大学病院以外<SA>



質問7 到達目標達成度の総括的評価: 指導医への事前の評価方法提示の有無<SA>  
【表側】国立・公立・私立・防衛医大<SA>【ベース: 大学病院】



質問7 到達目標達成度の総括的評価: 指導医への事前の評価方法提示の有無<SA>  
【表側】病床数<SA>



以下の質問は、同封の「臨床研修の到達目標」の項目をご参照いただきご回答ください。

質問8 臨床研修の到達目標のIの行動目標（医療人として必要な基本姿勢・態度）の総合的評価について伺います（以下にいう「指導医」とは、厚生労働省の指針に則って定められた指導医講習会の受講歴のある指導医のことを指します）。

該当する番号を○で囲んでください（複数可）。

I－（1）患者－医師関係

1. いつ評価していますか：

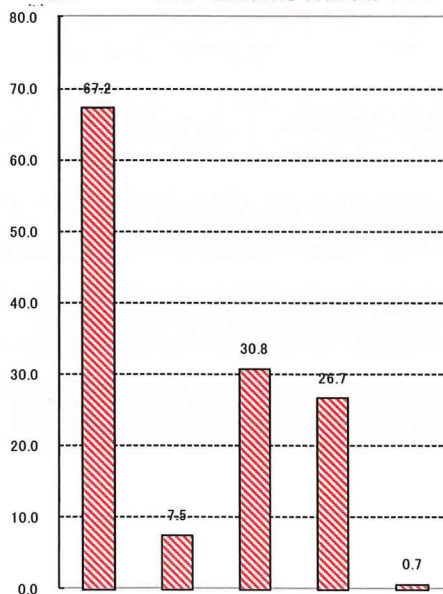
- 1) 各分野終了時 2) 1年次終了時と研修終了時 3) 研修修了時 4) 研修中随時

2. 誰が評価していますか：

- 1) 指導医 2) 上級医 3) 同僚 4) 看護師 5) 患者・家族 6) その他（ ）

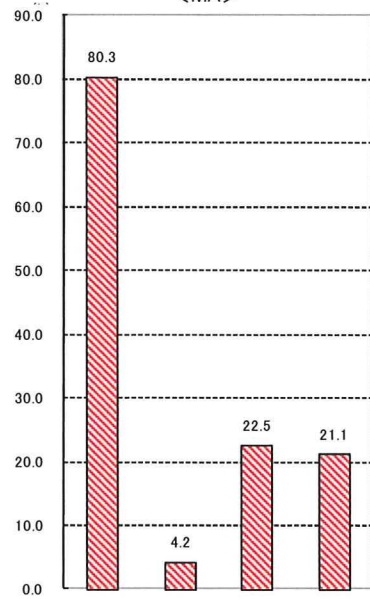
3. どのように評価していますか（評価表があれば添付）：

質問8 I－1「患者－医師関係」：評価時期<MA>



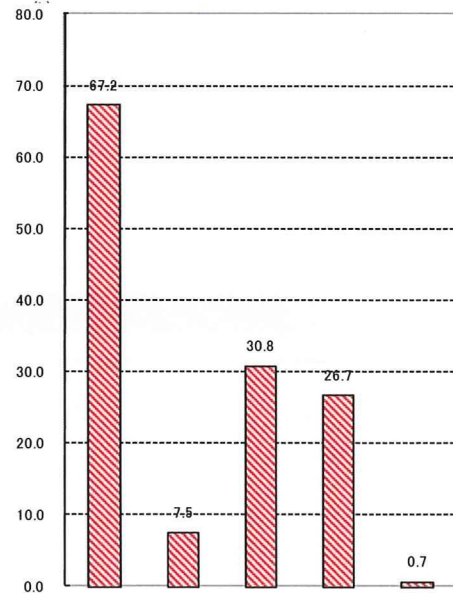
		n=	各分野終了時	1年次終了時	研修修了時	研修中随時	不明	(%)
TOTAL		804	67.2	7.5	30.8	26.7	0.7	
大学病院・大学病院以外<SA>	大学病院	71	80.3	4.2	22.5	21.1	0.0	
	大学病院以外	733	65.9	7.8	31.7	27.3	0.8	

質問8 I-1「患者-医師関係」:評価時期  
<MA>



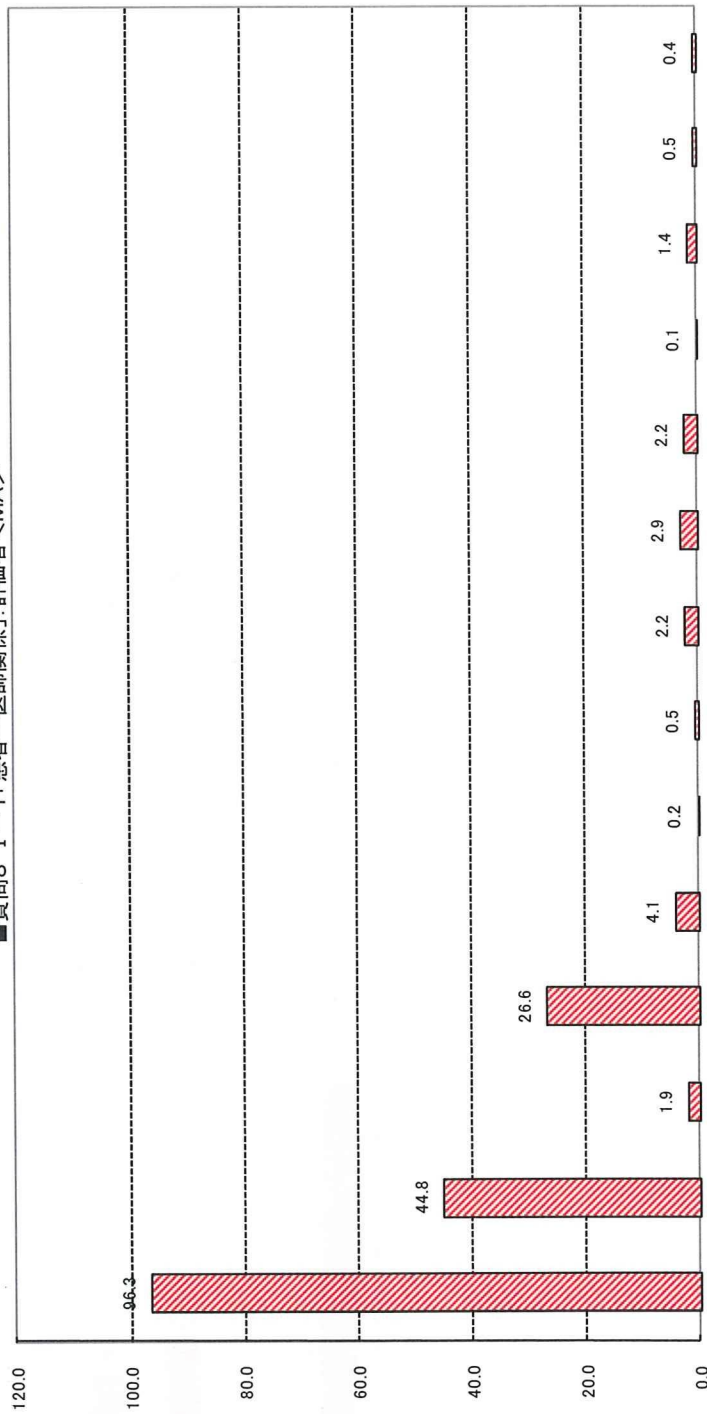
国立・公立・私立・防衛 医大<SA>【ベース: 大学病院】	n=	各分野終了時				1年次終了時		研修終了時		研修中随時		不明 (%)
		各分野終了時	1年次終了時	研修終了時	研修中随時	各分野終了時	1年次終了時	研修終了時	研修中随時			
<b>TOTAL</b>	<b>71</b>	<b>80.3</b>	<b>4.2</b>	<b>22.5</b>	<b>21.1</b>							
国立大学病院	38	81.6	2.6	21.1	15.8							
公立大学病院	5	100.0	0.0	20.0	20.0							
私立大学病院	27	74.1	7.4	25.9	29.6							
防衛医科大学校病院	1	100.0	0.0	0.0	0.0							

質問8 I-1「患者-医師関係」:評価時期<MA>



病床数<SA>	n=	各分野終了時		1年次終了時		研修終了時		研修中随時		不明 (%)
		各分野終了時	1年次終了時	研修終了時	研修中随時	各分野終了時	1年次終了時	研修終了時	研修中随時	
<b>TOTAL</b>	<b>804</b>	<b>67.2</b>	<b>7.5</b>	<b>30.8</b>	<b>26.7</b>	<b>0.7</b>				
200床未満	39	56.4	7.7	20.5	53.8	2.6				
200床~400床未満	318	64.2	8.8	30.5	29.2	0.9				
400床~600床未満	278	69.8	6.8	33.1	21.2	0.4				
600床以上	169	71.0	5.9	30.2	24.9	0.6				

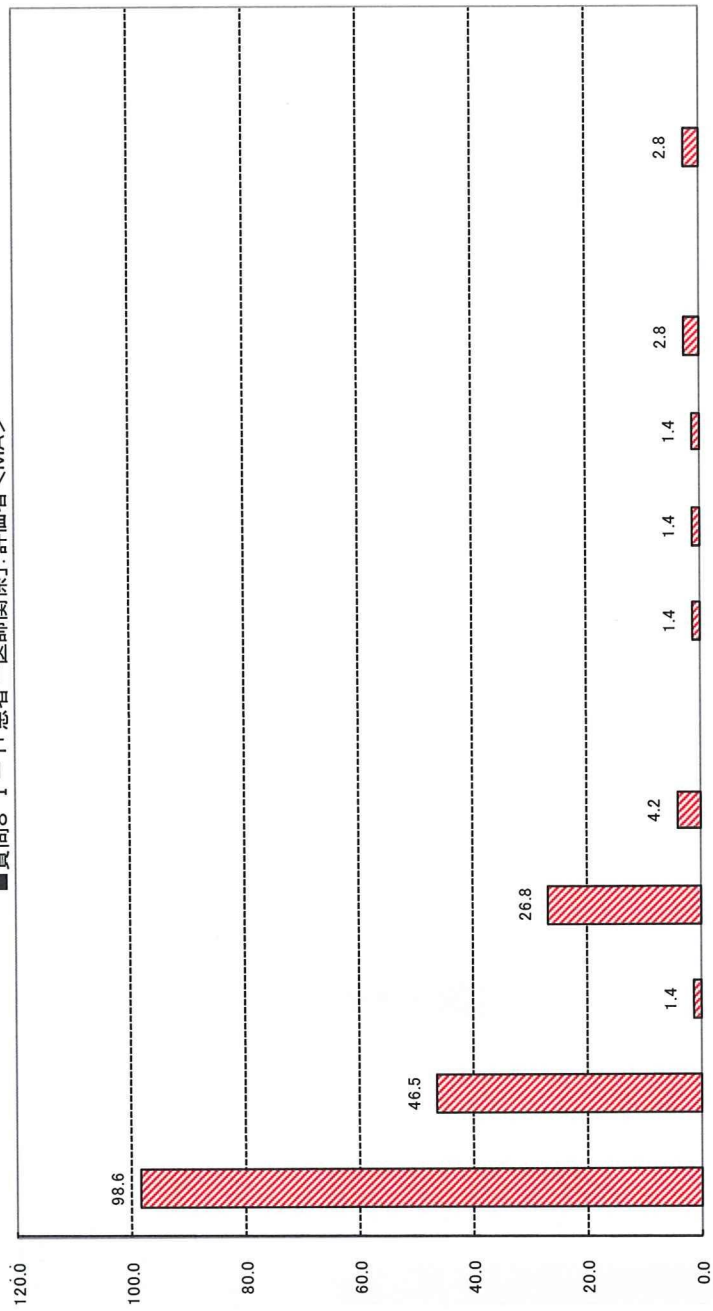
■ 質問8 I-1「患者-医師関係」: 評価者<MA>



(%)

評価者	n	指導医	上級医	同僚	看護師	研修医自身 (自己評価)	病院長あるいは研修管理委員会	診療部長・病棟棟長	プログラム責任者・管理者	臨床研修管理委員会	コメディカルスタッフ(看護師除く)	事務長・事務スタッフ	患者・家族	その他	不明
TOTAL	804	96.3	44.8	1.9	26.6	4.1	0.2	0.5	2.2	2.9	2.2	0.1	1.4	0.5	0.4
大学病院・大学病院以外<SA>	71	98.6	46.5	1.4	26.8	4.2	0.0	1.4	1.4	1.4	2.8	0.0	2.8	0.0	0.0
大学病院以外	733	96.0	44.6	1.9	26.6	4.1	0.3	0.4	2.3	3.0	2.2	0.1	1.2	0.5	0.4

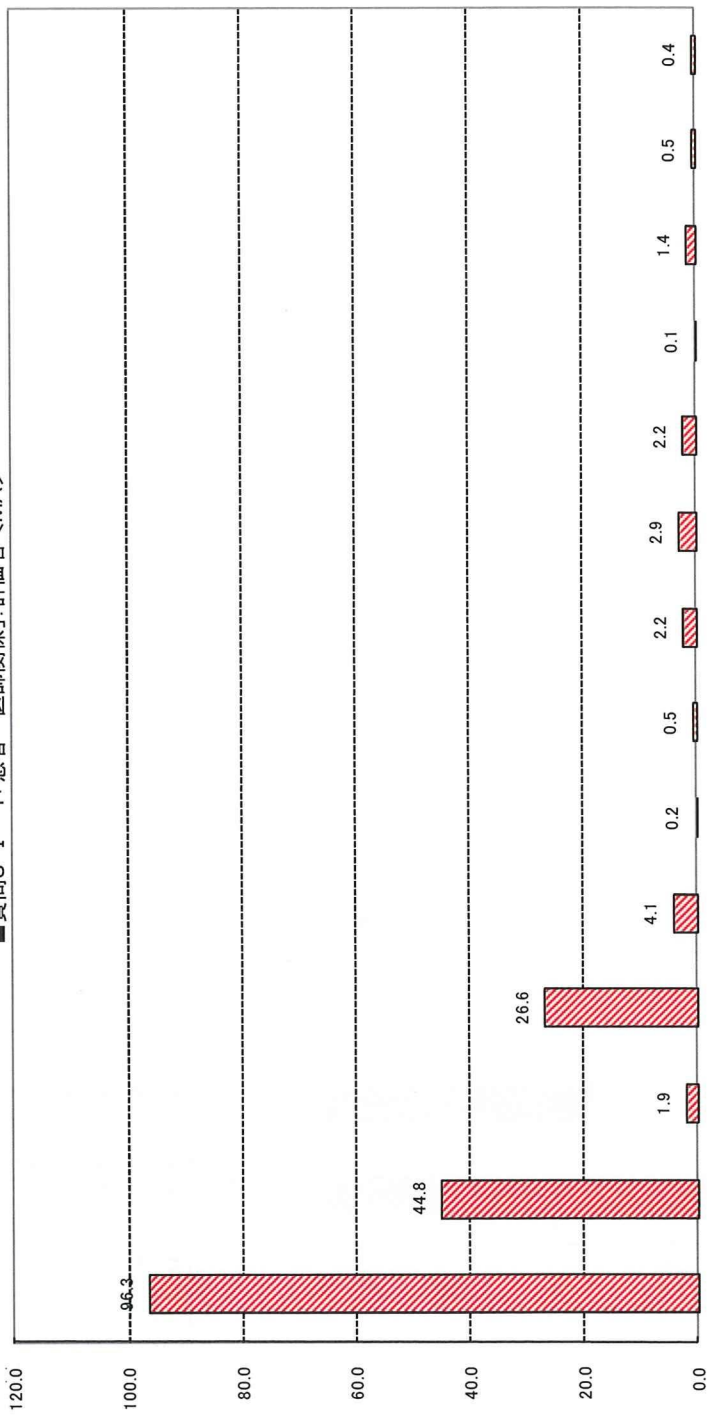
■ 質問8 I-1「患者-医師関係」: 評価者<MA>



(%)

施設	n=												
	指導医	上級医	同僚	看護師	研修医自身(自己評価)	病院長あるいは研修管理委員長	診療部長・病棟部長	プログラム責任者・管理者	臨床研修管理委員会	コメディカルスタッフ(看護師除く)	事務長・事務スタッフ	患者・家族	その他
TOTAL	71	98.6	46.5	1.4	26.8	4.2	0.0	1.4	1.4	2.8	0.0	2.8	0.0
国立・公立・私立・防衛医科大学<SA>【ベース: 大学病院】	38	97.4	42.1	0.0	21.1	5.3	0.0	0.0	2.6	2.6	0.0	0.0	0.0
国立大学病院	5	100.0	80.0	0.0	40.0	0.0	0.0	0.0	0.0	0.0	0.0	0.0	0.0
私立大学病院	27	100.0	48.1	3.7	33.3	3.7	0.0	3.7	0.0	3.7	0.0	7.4	0.0
防衛医科大学校病院	1	100.0	0.0	0.0	0.0	0.0	0.0	0.0	0.0	0.0	0.0	0.0	0.0

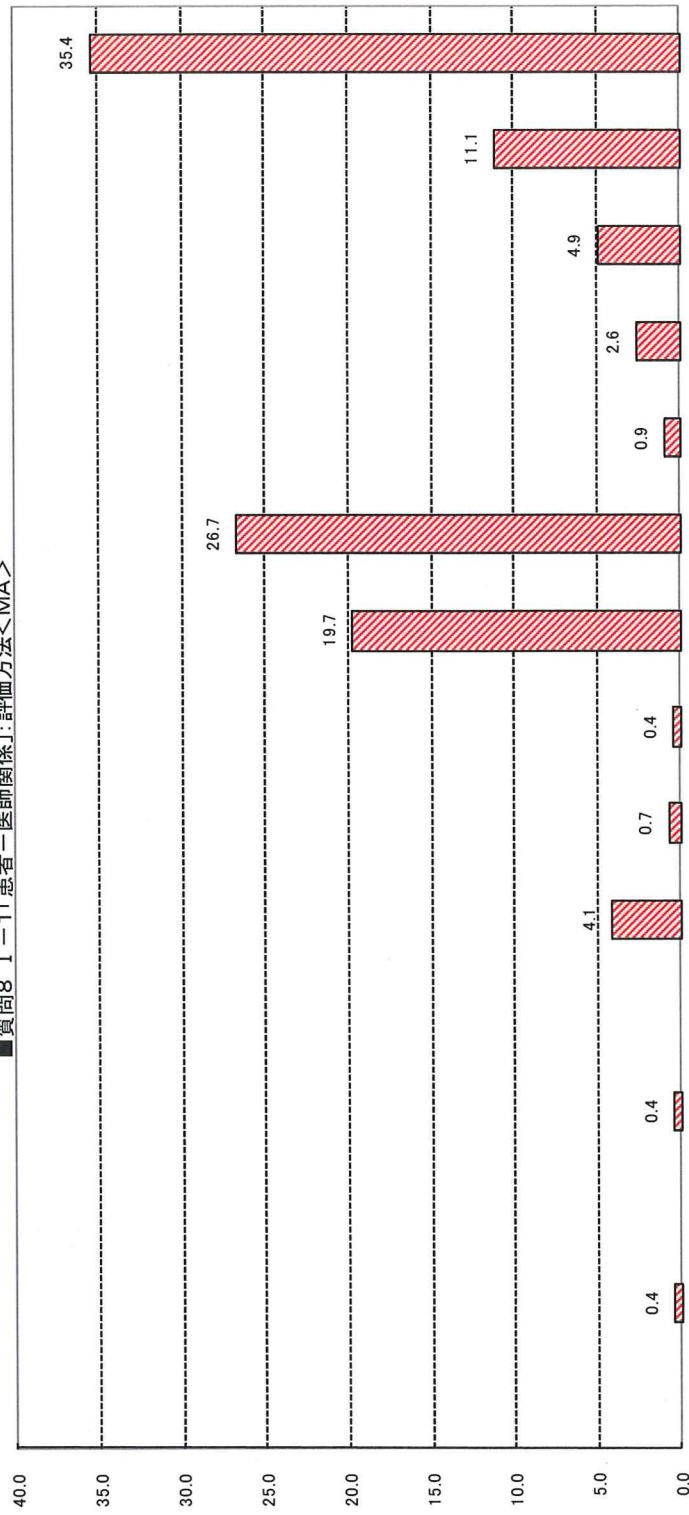
■ 質問8 I-1「患者-医師関係」: 評価者<MA>



(%)

病棟数<SA>	n	指導医	上級医	同僚	看護師	研修医自身 (自己評価)	病院長あるいは研修管理委員長	診療部長・病棟棟長	プログラム責任者・管理者	臨床研修管理委員会	コメディカルスタッフ(看護師除く)	事務長・事務スタッフ	患者・家族	その他	不明
TOTAL	804	96.3	44.8	1.9	26.6	4.1	0.2	0.5	2.2	2.9	2.2	0.1	1.4	0.5	0.4
200床未満	39	97.4	56.4	2.6	56.4	2.6	0.0	0.0	0.0	7.7	12.8	2.6	7.7	2.6	0.0
200床~400床未満	318	95.0	48.4	2.2	23.9	4.4	0.0	0.0	1.9	2.8	1.9	0.0	1.3	0.9	0.9
400床~600床未満	278	97.5	35.6	1.8	23.0	3.6	0.4	0.7	1.8	2.2	1.1	0.0	0.4	0.0	0.0
600床以上	169	96.4	50.3	1.2	30.8	4.7	0.6	1.2	4.1	3.0	2.4	0.0	1.8	0.0	0.0

■質問8 I-1「患者-医師関係」:評価方法<MA>

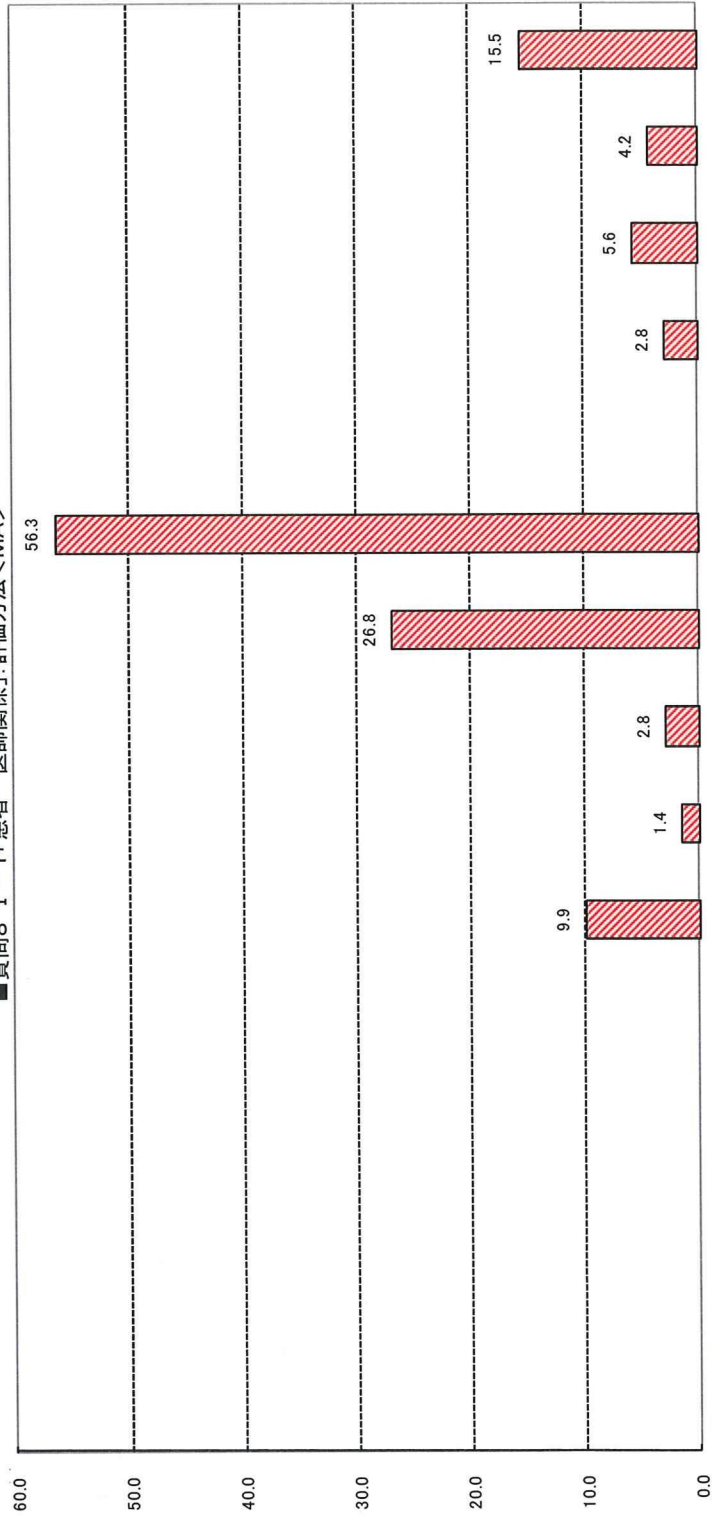


(%)

	n	論述試験	口頭試験	客観試験	OSCE	実地試験	観察記録	レポート・サマリー	ポートフォリオ	評価表(研修手帳・研修ノート含む)	EPOC	学会や症例発表会での発表	面接・面談	日常診療を見て	その他	不明
TOTAL	804	0.0	0.4	0.0	0.4	0.0	4.1	0.7	0.4	19.7	26.7	0.9	2.6	4.9	11.1	35.4
大学病院・大学病院以外<SA>	71	0.0	0.0	0.0	0.0	0.0	9.9	1.4	2.8	26.8	56.3	0.0	2.8	5.6	4.2	15.5
大学病院以外	733	0.0	0.4	0.0	0.4	0.0	3.5	0.7	0.1	19.0	23.9	1.0	2.6	4.8	11.7	37.4



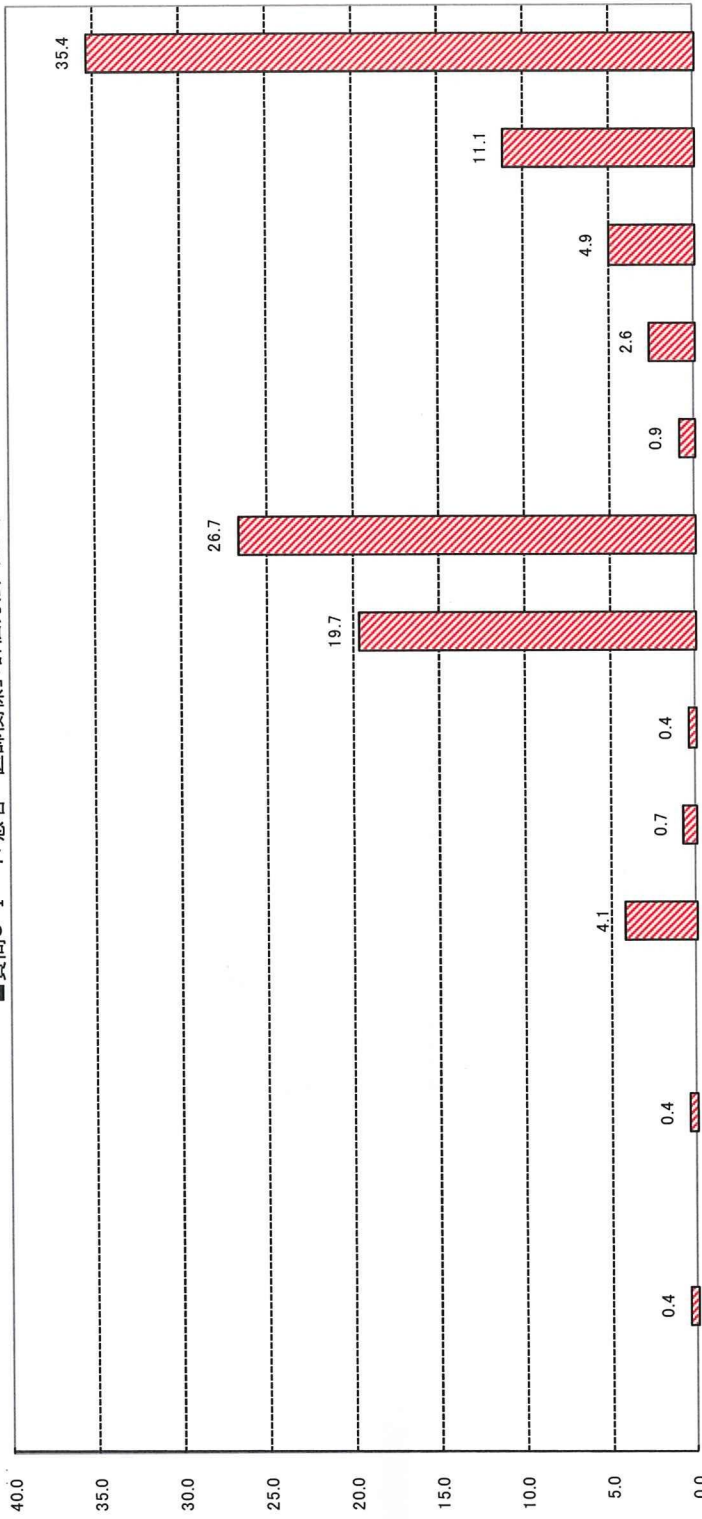
■質問8 I-1「患者-医師関係」:評価方法<MA>



(%)

	論述試験	口頭試験	客観試験	OSCE	実地試験	観察記録	レポート・サマリー	ポートフォリオ	評価表(研修手帳・研修ノート含む)	EPOC	学会や症例発表会での発表	面接・面談	日常診療を見て	その他	不明
<b>TOTAL</b>	<b>0.0</b>	<b>0.0</b>	<b>0.0</b>	<b>0.0</b>	<b>0.0</b>	<b>9.9</b>	<b>1.4</b>	<b>2.8</b>	<b>26.8</b>	<b>56.3</b>	<b>0.0</b>	<b>2.8</b>	<b>5.6</b>	<b>4.2</b>	<b>15.5</b>
国立・公立・防衛医科大学<SA>【ベース:大学病院】	0.0	0.0	0.0	0.0	0.0	10.5	2.6	0.0	26.3	68.4	0.0	2.6	2.6	5.3	13.2
国立大学病院	0.0	0.0	0.0	0.0	0.0	0.0	0.0	20.0	40.0	20.0	0.0	0.0	20.0	0.0	0.0
私立大学病院	0.0	0.0	0.0	0.0	0.0	11.1	0.0	3.7	22.2	48.1	0.0	3.7	7.4	3.7	22.2
防衛医科大学校病院	0.0	0.0	0.0	0.0	0.0	0.0	0.0	0.0	100.0	0.0	0.0	0.0	0.0	0.0	0.0

■ 質問8 I - 「患者-医師関係」: 評価方法<MA>



病床数<SA>	n	評価方法 (%)														
		論述試験	口頭試験	客観試験	OSCE	実地試験	観察記録	レポート・サマリー	ポートフォリオ	評価表(研修手帳・研修ノート含む)	EPOC	学会や症例発表会での発表	面接・面談	日常診療を見て	その他	不明
TOTAL	804	0.0	0.4	0.0	0.4	0.0	4.1	0.7	0.4	19.7	26.7	0.9	2.6	4.9	11.1	35.4
200床未満	39	0.0	0.0	0.0	2.6	0.0	0.0	2.6	0.0	20.5	5.1	7.7	5.1	12.8	15.4	35.9
200床~400床未満	318	0.0	0.3	0.0	0.3	0.0	3.5	0.3	0.0	19.2	23.3	0.6	2.8	5.3	11.9	37.1
400床~600床未満	278	0.0	0.4	0.0	0.4	0.0	4.7	1.4	0.0	15.5	28.4	0.7	2.5	3.2	11.5	37.8
600床以上	169	0.0	0.6	0.0	0.0	0.0	5.3	0.0	1.8	27.2	35.5	0.0	1.8	4.7	7.7	28.4

I - (2) チーム医療

1. いつ評価していますか：

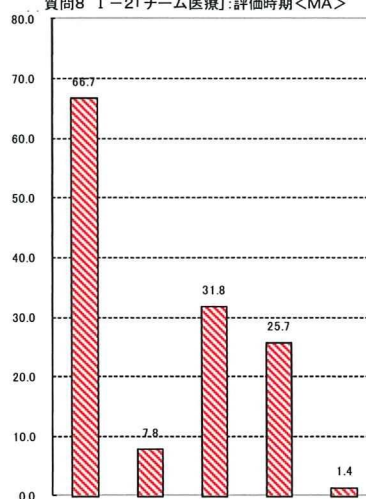
- 1) 各分野終了時 2) 1年次終了時と研修終了時 3) 研修修了時 4) 研修中随時

2. 誰が評価していますか：

- 1) 指導医 2) 上級医 3) 同僚 4) 看護師 5) プログラム責任者・管理者  
6) その他 ( )

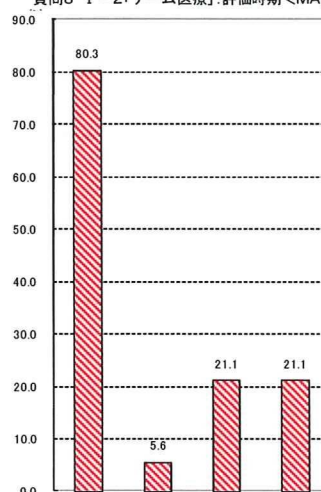
3. どのように評価していますか (評価表があれば添付)：

質問8 I-2「チーム医療」:評価時期<MA>



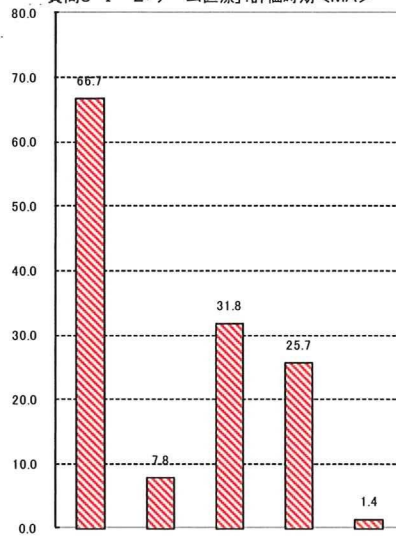
		n=	各分野終了時	1年次終了時	研修修了時	研修中随時	不明	(%)
TOTAL		804	66.7	7.8	31.8	25.7	1.4	
大学病院・大学病院以外<SA>	大学病院	71	80.3	5.6	21.1	21.1	0.0	
	大学病院以外	733	65.3	8.0	32.9	26.2	1.5	

質問8 I-2「チーム医療」:評価時期<MA>



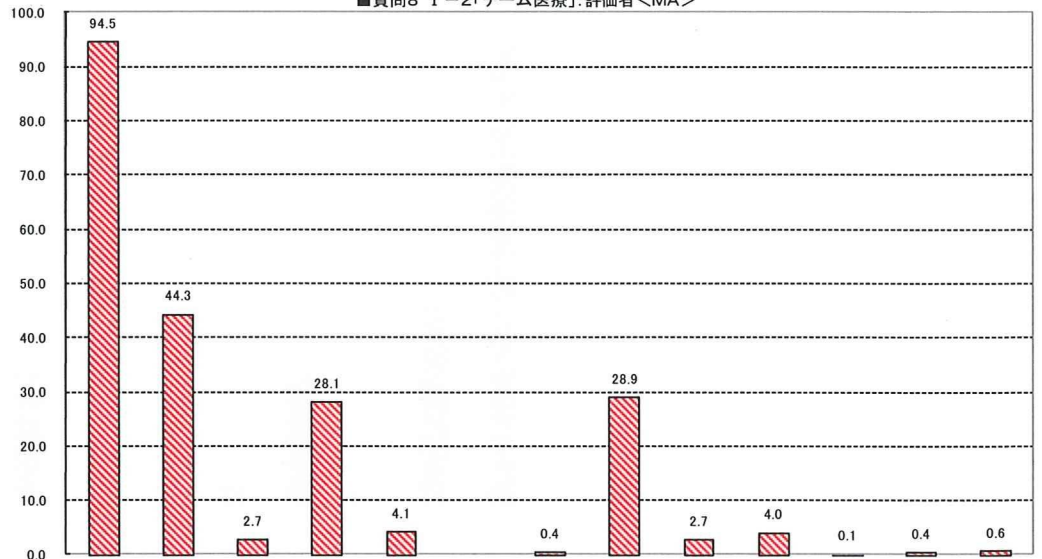
		n=	各分野終了時	1年次終了時	研修修了時	研修中随時	(%)
TOTAL		71	80.3	5.6	21.1	21.1	
国立・公立・私立・防衛医大<SA>【ベース:大学病院】	国立大学病院	38	81.6	2.6	18.4	15.8	
	公立大学病院	5	100.0	0.0	20.0	20.0	
	私立大学病院	27	74.1	11.1	25.9	29.6	
	防衛医科大学校病院	1	100.0	0.0	0.0	0.0	

質問8 I-2「チーム医療」:評価時期<MA>



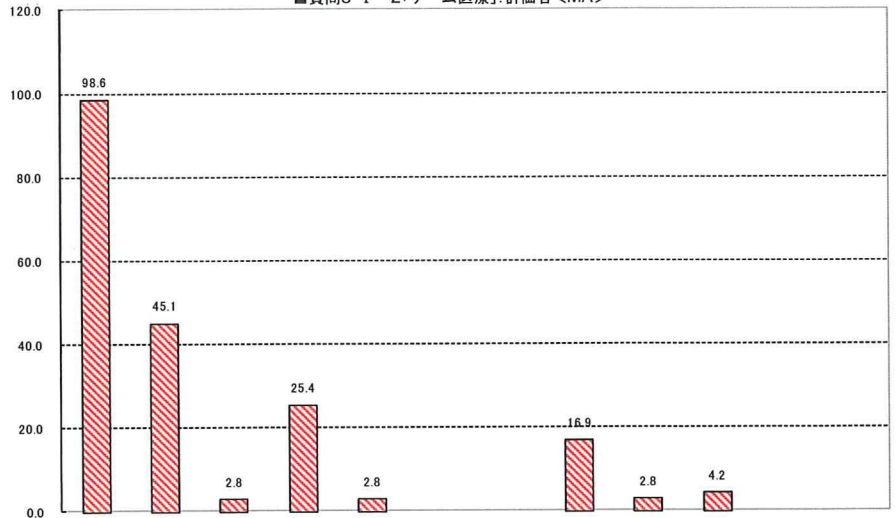
		n=	各分野終了時	1年次終了時	研修終了時	研修中随時	不明
TOTAL		804	66.7	7.8	31.8	25.7	1.4
病床数<SA>	200床未満	39	56.4	7.7	33.3	53.8	0.0
	200床~400床未満	318	63.5	8.5	29.6	28.3	1.9
	400床~600床未満	278	69.8	7.9	34.9	19.4	1.1
	600床以上	169	69.8	6.5	30.8	24.9	1.2

■質問8 I-2「チーム医療」:評価者<MA>



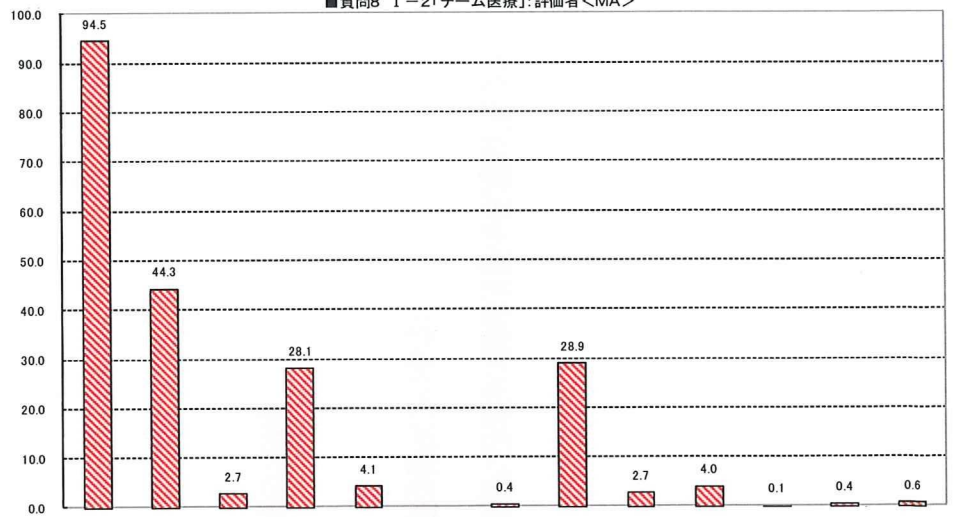
		n=	指導医	上級医	同僚	看護師	研修医自身(自己評価)	病院長あるいは研修管理委員長	診療部長・病棟部長	プログラム責任者・管理者	臨床研修管理委員会	コメディカルスタッフ(看護師除く)	事務長・事務スタッフ	その他	不明
TOTAL		804	94.5	44.3	2.7	28.1	4.1	0.0	0.4	28.9	2.7	4.0	0.1	0.4	0.6
大学病院・大学病院以外<SA>	大学病院	71	98.6	45.1	2.8	25.4	2.8	0.0	0.0	16.9	2.8	4.2	0.0	0.0	0.0
	大学病院以外	733	94.1	44.2	2.7	28.4	4.2	0.0	0.4	30.0	2.7	4.0	0.1	0.4	0.7

■質問8 I-2「チーム医療」: 評価者<MA>



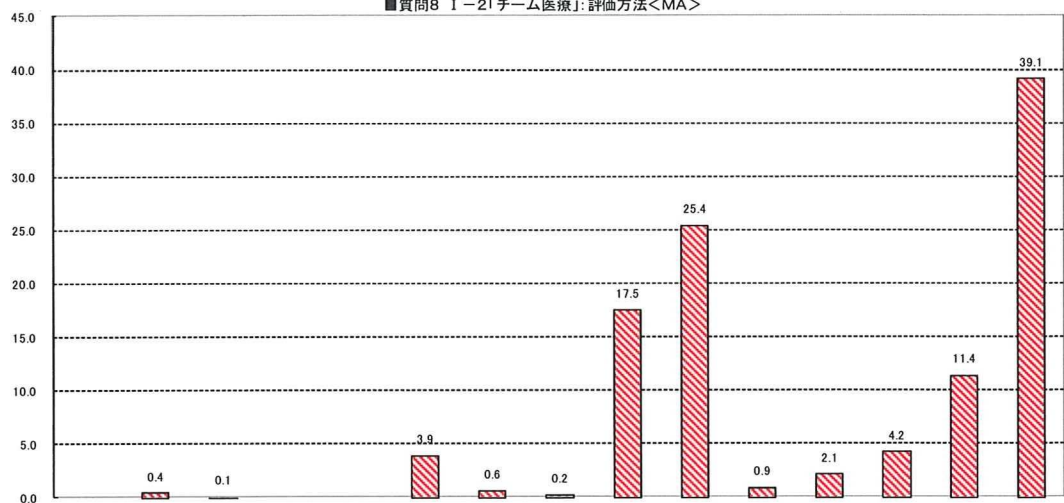
		n=	指導医	上級医	同僚	看護師	研修医自身 (自己評価)	病院長ある いは研修管 理委員長	診療部長・病 棟棟長	プログラム 責任者・管理 者	臨床研修管 理委員会	コメディカル スタッフ(看護 師除く)	事務長・事務 スタッフ	その他
<b>TOTAL</b>		71	98.6	45.1	2.8	25.4	2.8	0.0	0.0	16.9	2.8	4.2	0.0	0.0
国立・公立・私立・防衛 医大<SA>【ベース: 大学病院】	国立大学病院	38	97.4	39.5	0.0	18.4	5.3	0.0	0.0	13.2	2.6	2.6	0.0	0.0
	公立大学病院	5	100.0	80.0	0.0	40.0	0.0	0.0	0.0	0.0	0.0	0.0	0.0	0.0
	私立大学病院	27	100.0	48.1	7.4	33.3	0.0	0.0	0.0	25.9	3.7	7.4	0.0	0.0
	防衛医科大学校病院	1	100.0	0.0	0.0	0.0	0.0	0.0	0.0	0.0	0.0	0.0	0.0	0.0

■質問8 I-2「チーム医療」: 評価者<MA>



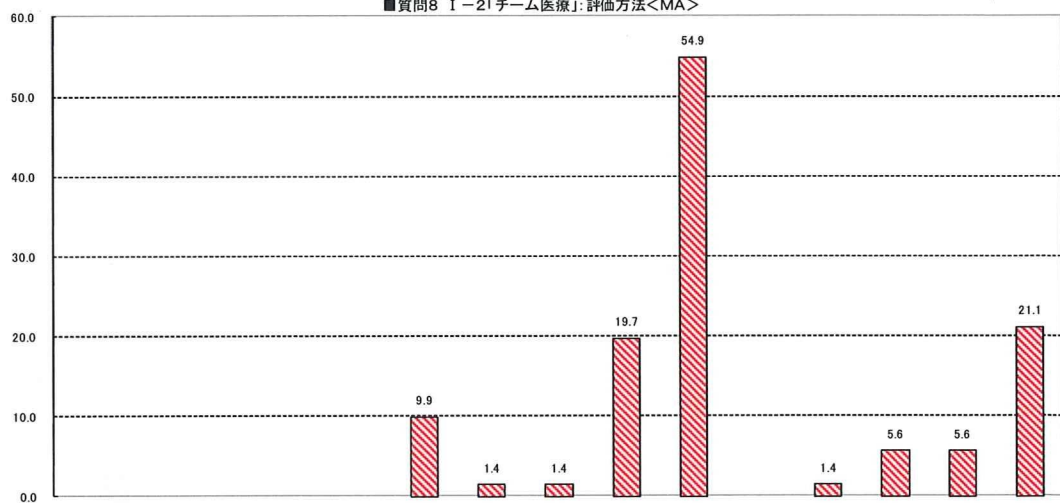
		n=	指導医	上級医	同僚	看護師	研修医自身 (自己評価)	病院長ある いは研修管 理委員長	診療部長・病 棟棟長	プログラム 責任者・管理 者	臨床研修管 理委員会	コメディカル スタッフ(看護 師除く)	事務長・事務 スタッフ	その他	不明
<b>TOTAL</b>		804	94.5	44.3	2.7	28.1	4.1	0.0	0.4	28.9	2.7	4.0	0.1	0.4	0.6
病床数<SA>	200床未満	39	100.0	48.7	0.0	64.1	5.1	0.0	5.1	41.0	12.8	20.5	2.6	2.6	0.0
	200床~400床未満	318	94.0	47.5	3.5	25.2	4.7	0.0	0.0	31.8	1.9	3.8	0.0	0.6	1.3
	400床~600床未満	278	93.2	37.1	2.2	25.2	3.6	0.0	0.4	29.1	2.2	2.5	0.0	0.0	0.4
	600床以上	169	96.4	49.1	3.0	30.2	3.6	0.0	0.0	20.1	3.0	3.0	0.0	0.0	0.0

■質問8 I-2「チーム医療」:評価方法<MA>



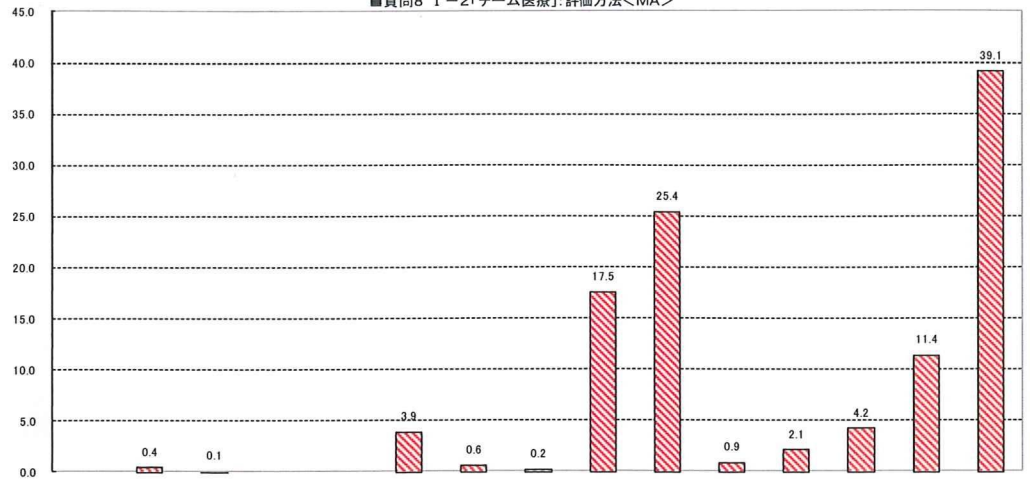
n=		論述試験	口頭試験	客観試験	OSCE	実地試験	観察記録	レポート・サマリー	ポートフォリオ	評価表(研修手帳・研修ノート含む)	EPOC	学会や症例発表会での発表	面接・面談	日常診療を見て	その他	不明
TOTAL		804	0.0	0.4	0.1	0.0	3.9	0.6	0.2	17.5	25.4	0.9	2.1	4.2	11.4	39.1
大学病院・大学病院以外<SA>	大学病院	71	0.0	0.0	0.0	0.0	9.9	1.4	1.4	19.7	54.9	0.0	1.4	5.6	5.6	21.1
	大学病院以外	733	0.0	0.4	0.1	0.0	3.3	0.5	0.1	17.3	22.5	1.0	2.2	4.1	12.0	40.8

■質問8 I-2「チーム医療」:評価方法<MA>



n=		論述試験	口頭試験	客観試験	OSCE	実地試験	観察記録	レポート・サマリー	ポートフォリオ	評価表(研修手帳・研修ノート含む)	EPOC	学会や症例発表会での発表	面接・面談	日常診療を見て	その他	不明
TOTAL		71	0.0	0.0	0.0	0.0	9.9	1.4	1.4	19.7	54.9	0.0	1.4	5.6	5.6	21.1
国立・公立・私立・防衛医大<SA>【ベース:大学病院】	国立大学病院	38	0.0	0.0	0.0	0.0	10.5	2.6	0.0	21.1	65.8	0.0	0.0	5.3	5.3	15.8
	公立大学病院	5	0.0	0.0	0.0	0.0	0.0	0.0	0.0	0.0	20.0	0.0	0.0	20.0	20.0	40.0
	私立大学病院	27	0.0	0.0	0.0	0.0	11.1	0.0	3.7	18.5	48.1	0.0	3.7	3.7	3.7	25.9
	防衛医科大学校病院	1	0.0	0.0	0.0	0.0	0.0	0.0	0.0	0.0	100.0	0.0	0.0	0.0	0.0	0.0

■質問8 I-2「チーム医療」:評価方法<MA>



病床数<SA>	n	評価方法 (%)														
		論述試験	口頭試験	客観試験	OSCE	実地試験	観察記録	レポート・サマリー	ポートフォリオ	評価表(研修手帳・研修ノート含む)	EPOC	学会や症例発表会での発表	面接・面談	日常診療を見て	その他	不明
TOTAL	804	0.0	0.4	0.1	0.0	0.0	3.9	0.6	0.2	17.5	25.4	0.9	2.1	4.2	11.4	39.1
200床未満	39	0.0	0.0	0.0	0.0	0.0	3.8	0.0	0.0	15.4	5.1	10.3	2.6	12.8	17.9	35.9
200床~400床未満	318	0.0	0.6	0.0	0.0	0.0	3.8	0.0	0.0	17.6	21.1	0.3	2.2	4.1	11.6	42.5
400床~600床未満	278	0.0	0.4	0.4	0.0	0.0	4.0	1.4	0.0	14.7	27.0	0.7	2.2	2.5	11.9	40.3
600床以上	169	0.0	0.0	0.0	0.0	0.0	4.7	0.0	1.2	22.5	35.5	0.0	1.8	5.3	8.9	31.4

I - (3) 問題対応能力

1. いつ評価していますか：

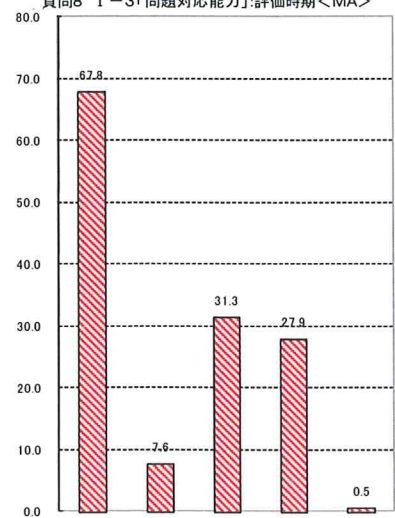
- 1) 各分野終了時 2) 1年次終了時と研修終了時 3) 研修修了時 4) 研修中随時

2. 誰が評価していますか：

- 1) 指導医 2) 上級医 3) 同僚 4) 看護師 5) プログラム責任者・管理者  
6) その他 ( )

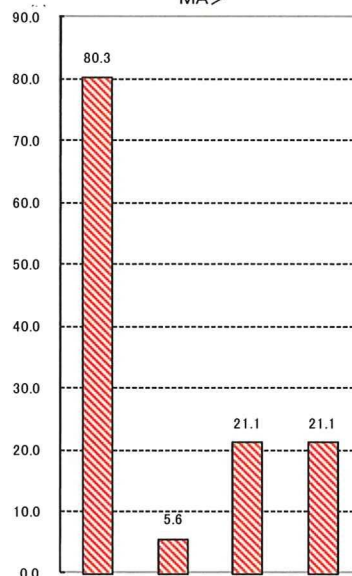
3. どのように評価していますか (評価表があれば添付)：

■質問8 I-3「問題対応能力」:評価時期<MA>



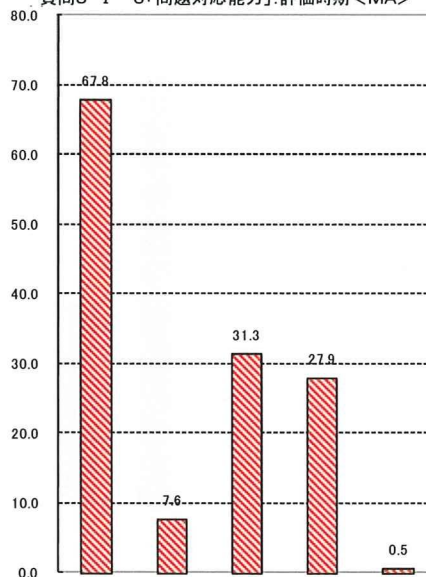
大学病院・大学病院以外<SA>	n	評価時期 (%)				
		各分野終了時	1年次終了時	研修修了時	研修中随時	不明
TOTAL	804	67.8	7.6	31.3	27.9	0.5
大学病院	71	80.3	5.6	21.1	21.1	0.0
大学病院以外	733	66.6	7.8	32.3	28.5	0.5

質問8 I-3「問題対応能力」:評価時期<MA>



		n=	各分野終了時	1年次終了時	研修修了時	研修中随時	(%)
TOTAL		71	80.3	5.6	21.1	21.1	
国立・公立・私立・防衛 医大<SA>【ベース: 大学病院】	国立大学病院	38	81.6	2.6	18.4	15.8	
	公立大学病院	5	100.0	0.0	20.0	20.0	
	私立大学病院	27	74.1	11.1	25.9	29.6	
	防衛医科大学校病院	1	100.0	0.0	0.0	0.0	

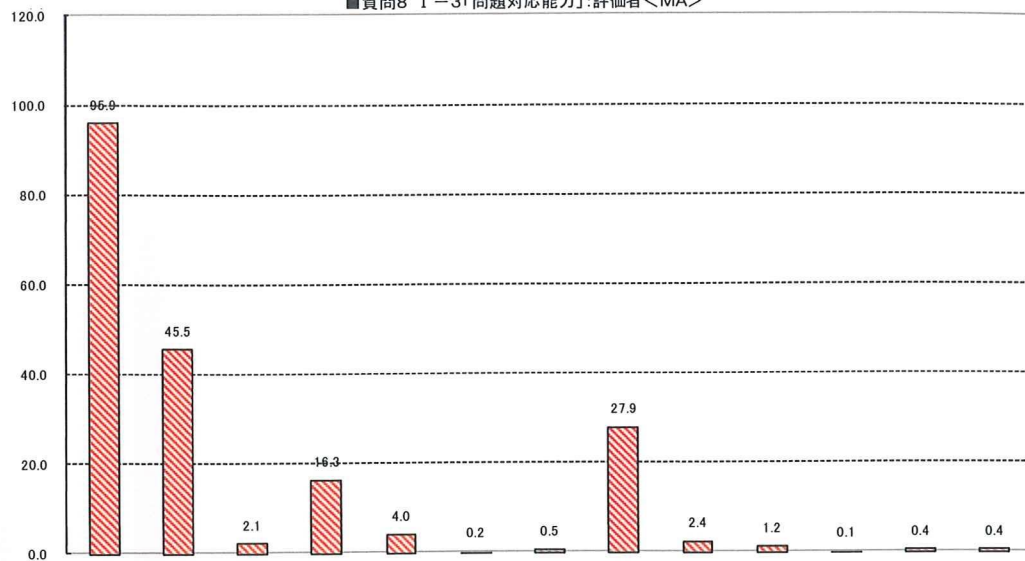
質問8 I-3「問題対応能力」:評価時期<MA>



		n=	各分野終了時	1年次終了時	研修修了時	研修中随時	不明	(%)
TOTAL		804	67.8	7.6	31.3	27.9	0.5	
病床数<SA>	200床未満	39	53.8	7.7	25.6	59.0	0.0	
	200床~400床未満	318	65.1	8.2	29.9	29.9	0.9	
	400床~600床未満	278	71.6	7.2	34.5	21.6	0.4	
	600床以上	169	69.8	7.1	30.2	27.2	0.0	

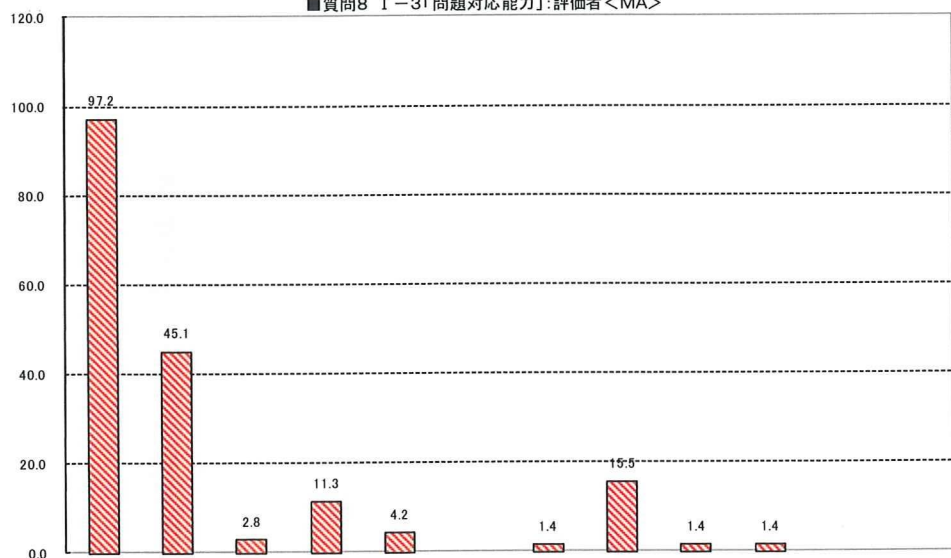


■質問8 I-3「問題対応能力」:評価者<MA>



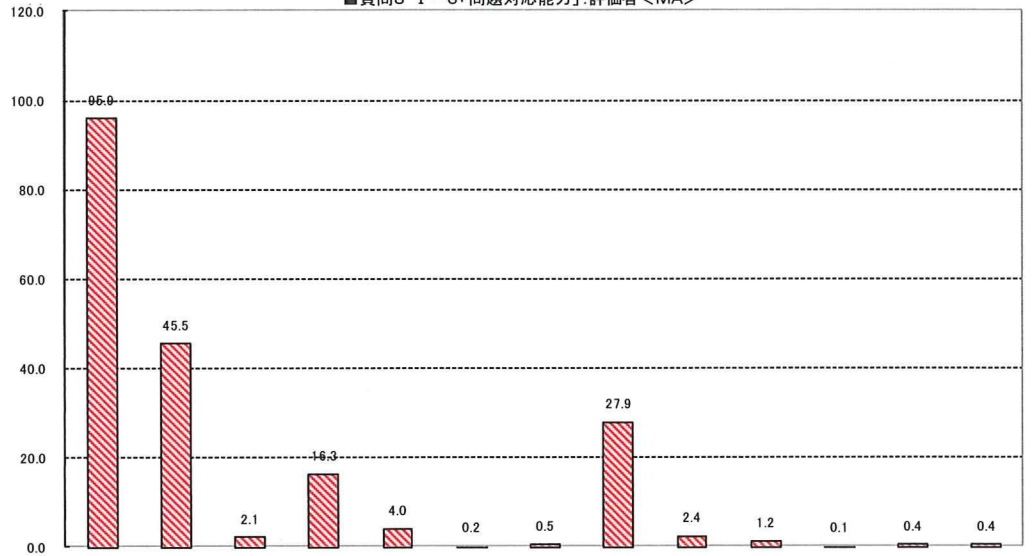
		n=	指導医	上級医	同僚	看護師	研修医自身(自己評価)	病院長あるいは研修管理委員長	診療部長・病棟棟長	プログラム責任者・管理者	臨床研修管理委員会	コメディカルスタッフ(看護師除く)	事務長・事務スタッフ	その他	不明
<b>TOTAL</b>		<b>804</b>	<b>95.9</b>	<b>45.5</b>	<b>2.1</b>	<b>16.3</b>	<b>4.0</b>	<b>0.2</b>	<b>0.5</b>	<b>27.9</b>	<b>2.4</b>	<b>1.2</b>	<b>0.1</b>	<b>0.4</b>	<b>0.4</b>
大学病院・大学病院以外<SA>	大学病院	71	97.2	45.1	2.8	11.3	4.2	0.0	1.4	15.5	1.4	1.4	0.0	0.0	0.0
	大学病院以外	733	95.8	45.6	2.0	16.8	4.0	0.3	0.4	29.1	2.5	1.2	0.1	0.4	0.4

■質問8 I-3「問題対応能力」:評価者<MA>



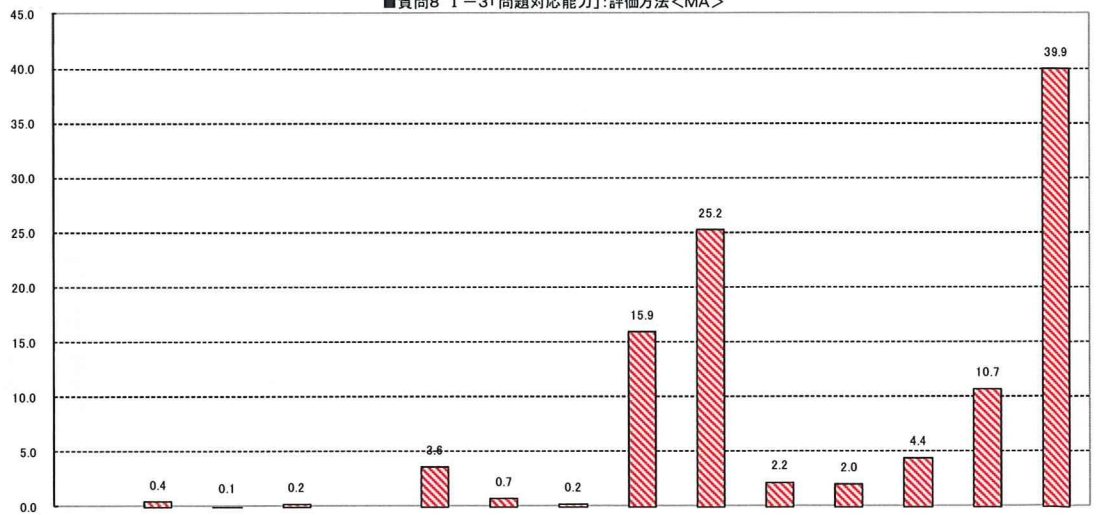
		n=	指導医	上級医	同僚	看護師	研修医自身(自己評価)	病院長あるいは研修管理委員長	診療部長・病棟棟長	プログラム責任者・管理者	臨床研修管理委員会	コメディカルスタッフ(看護師除く)	事務長・事務スタッフ	その他
<b>TOTAL</b>		<b>71</b>	<b>97.2</b>	<b>45.1</b>	<b>2.8</b>	<b>11.3</b>	<b>4.2</b>	<b>0.0</b>	<b>1.4</b>	<b>15.5</b>	<b>1.4</b>	<b>1.4</b>	<b>0.0</b>	<b>0.0</b>
国立・公立・私立・防衛医大<SA>【ベース:大学病院】	国立大学病院	38	97.4	39.5	0.0	5.3	5.3	0.0	0.0	10.5	2.6	0.0	0.0	0.0
	公立大学病院	5	100.0	80.0	0.0	0.0	0.0	0.0	0.0	0.0	0.0	0.0	0.0	0.0
	私立大学病院	27	96.3	48.1	7.4	22.2	3.7	0.0	3.7	25.9	0.0	3.7	0.0	0.0
	防衛医科大学校病院	1	100.0	0.0	0.0	0.0	0.0	0.0	0.0	0.0	0.0	0.0	0.0	0.0

■質問8 I-3「問題対応能力」:評価者<MA>



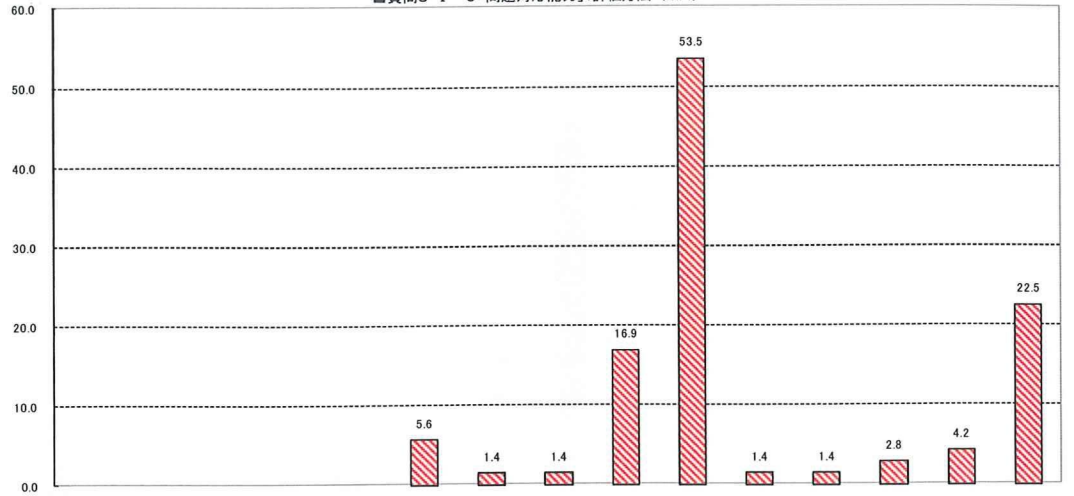
		n=	指導医	上級医	同僚	看護師	研修医自身 (自己評価)	病院長ある いは研修管 理委員長	診療部長・病 棟部長	プログラム 責任者・管理 者	臨床研修管 理委員会	コメディカル スタッフ(看護 師除く)	事務長・事務 スタッフ	その他	不明	(%)
TOTAL		804	95.9	45.5	2.1	16.3	4.0	0.2	0.5	27.9	2.4	1.2	0.1	0.4	0.4	
病床数<SA>	200床未満	39	97.4	59.0	5.1	46.2	2.6	0.0	2.6	43.6	12.8	10.3	2.6	0.0	0.0	
	200床～400床未満	318	94.7	48.4	2.5	13.5	4.7	0.0	0.0	29.9	1.3	1.3	0.0	0.3	0.9	
	400床～600床未満	278	96.8	37.4	1.4	14.7	3.6	0.0	0.4	27.3	2.9	0.0	0.0	0.0	0.0	
	600床以上	169	96.4	50.3	1.8	17.2	3.6	1.2	1.2	21.3	1.2	1.2	0.0	1.2	0.0	

■質問8 I-3「問題対応能力」:評価方法<MA>



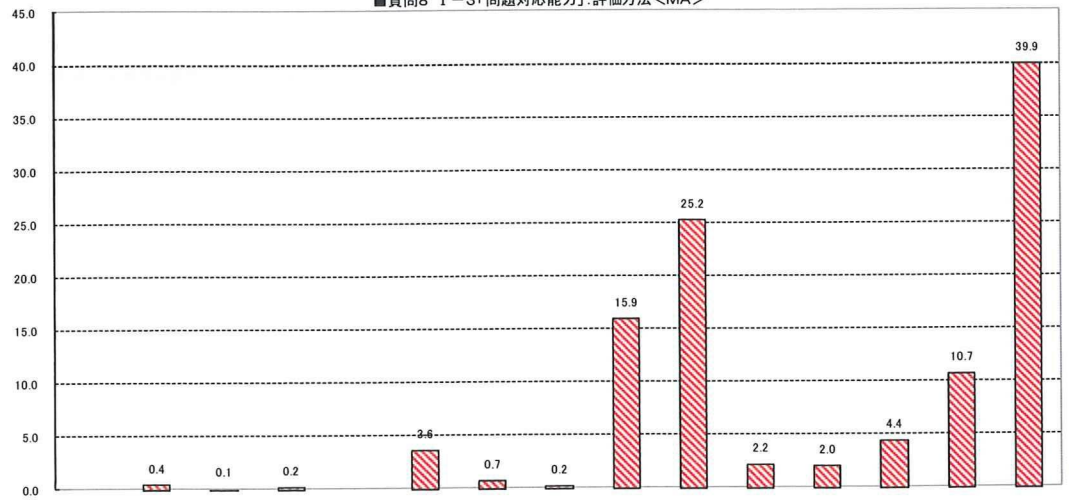
		n=	論述試験	口頭試験	客観試験	OSCE	実地試験	観察記録	レポート・サマリー	ポートフォリオ	評価表(研修手帳・研修ノート含む)	EPOC	学会や症例発表会での発表	面接・面談	日常診療を見て	その他	不明	(%)
TOTAL		804	0.0	0.4	0.1	0.2	0.0	3.6	0.7	0.2	15.9	25.2	2.2	2.0	4.4	10.7	39.9	
大学院・大学院以外<SA>	大学院	71	0.0	0.0	0.0	0.0	0.0	5.6	1.4	1.4	16.9	53.5	1.4	1.4	2.8	4.2	22.5	
	大学院以外	733	0.0	0.4	0.1	0.3	0.0	3.4	0.7	0.1	15.8	22.5	2.3	2.0	4.5	11.3	41.6	

■質問8 I-3「問題対応能力」:評価方法<MA>



n=	評価方法	割合 (%)														
		論述試験	口頭試験	客観試験	OSCE	実地試験	観察記録	レポート・サマリー	ポートフォリオ	評価表(研修手帳・研修ノート含む)	EPOC	学会や症例発表会での発表	面接・面談	日常診療を見て	その他	不明
TOTAL	71	0.0	0.0	0.0	0.0	0.0	5.6	1.4	1.4	16.9	53.5	1.4	1.4	2.8	4.2	22.5
国立・公立・私立・防衛医大<SA>【ベース:大学病院】																
国立大学病院	38	0.0	0.0	0.0	0.0	0.0	5.3	2.6	0.0	13.2	63.2	0.0	0.0	2.6	5.3	15.8
公立大学病院	5	0.0	0.0	0.0	0.0	0.0	0.0	0.0	0.0	20.0	20.0	20.0	0.0	0.0	0.0	40.0
私立大学病院	27	0.0	0.0	0.0	0.0	0.0	7.4	0.0	3.7	18.5	48.1	0.0	3.7	3.7	3.7	29.6
防衛医科大学校病院	1	0.0	0.0	0.0	0.0	0.0	0.0	0.0	0.0	100.0	0.0	0.0	0.0	0.0	0.0	0.0

■質問8 I-3「問題対応能力」:評価方法<MA>



n=	評価方法	割合 (%)														
		論述試験	口頭試験	客観試験	OSCE	実地試験	観察記録	レポート・サマリー	ポートフォリオ	評価表(研修手帳・研修ノート含む)	EPOC	学会や症例発表会での発表	面接・面談	日常診療を見て	その他	不明
TOTAL	804	0.0	0.4	0.1	0.2	0.0	3.6	0.7	0.2	15.9	25.2	2.2	2.0	4.4	10.7	39.9
病床数<SA>																
200床未満	39	0.0	0.0	0.0	2.6	0.0	0.0	2.6	0.0	12.8	5.1	7.7	2.6	15.4	15.4	38.5
200床~400床未満	318	0.0	0.3	0.0	0.3	0.0	4.4	0.3	0.0	15.1	21.1	2.5	2.2	4.4	11.3	43.1
400床~600床未満	278	0.0	0.7	0.4	0.0	0.0	3.6	1.4	0.0	14.0	27.7	1.8	1.8	2.9	11.2	40.3
600床以上	169	0.0	0.0	0.0	0.0	0.0	3.0	0.0	1.2	21.3	33.7	1.2	1.8	4.1	7.7	33.7

I - (4) 安全管理

1. いつ評価していますか：

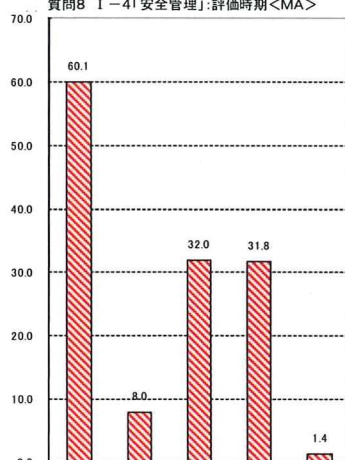
- 1) 各分野終了時 2) 1年次終了時と研修終了時 3) 研修修了時 4) 研修中随時

2. 誰が評価していますか：

- 1) 指導医 2) 上級医 3) 同僚 4) 看護師 5) プログラム責任者・管理者  
6) リスクマネージャー 7) その他 ( )

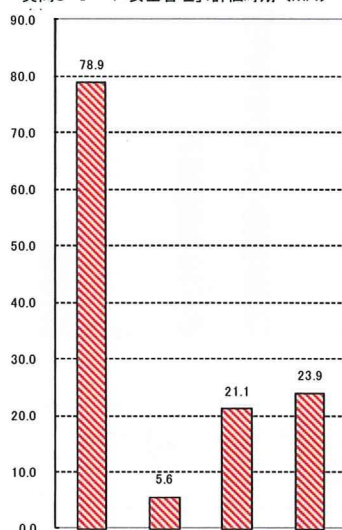
3. どのように評価していますか (評価表があれば添付)：

質問8 I-4「安全管理」:評価時期<MA>



		n=	各分野終了時	1年次終了時	研修修了時	研修中随時	不明
TOTAL		804	60.1	8.0	32.0	31.8	1.4
大学病院・大学病院以外<SA>	大学病院	71	78.9	5.6	21.1	23.9	0.0
	大学病院以外	733	58.3	8.2	33.0	32.6	1.5

質問8 I-4「安全管理」:評価時期<MA>



		n=	各分野終了時	1年次終了時	研修修了時	研修中随時
TOTAL		71	78.9	5.6	21.1	23.9
国立・公立・私立・防衛医大<SA>【ベース:大学病院】	国立大学病院	38	81.6	2.6	18.4	15.8
	公立大学病院	5	100.0	0.0	20.0	20.0
	私立大学病院	27	70.4	11.1	25.9	37.0
	防衛医科大学校病院	1	100.0	0.0	0.0	0.0