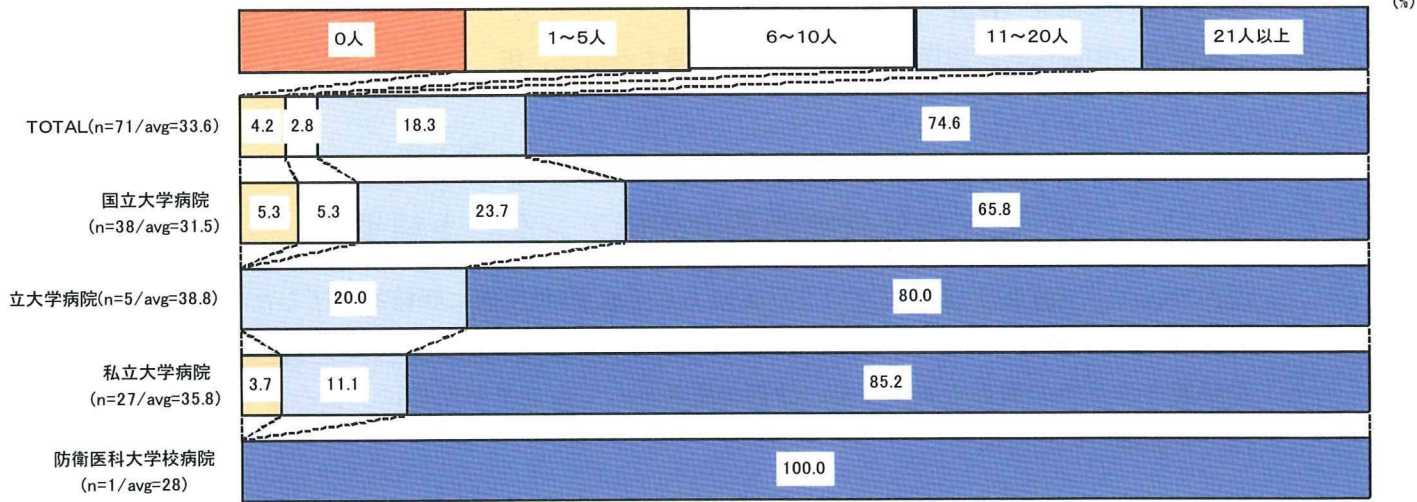
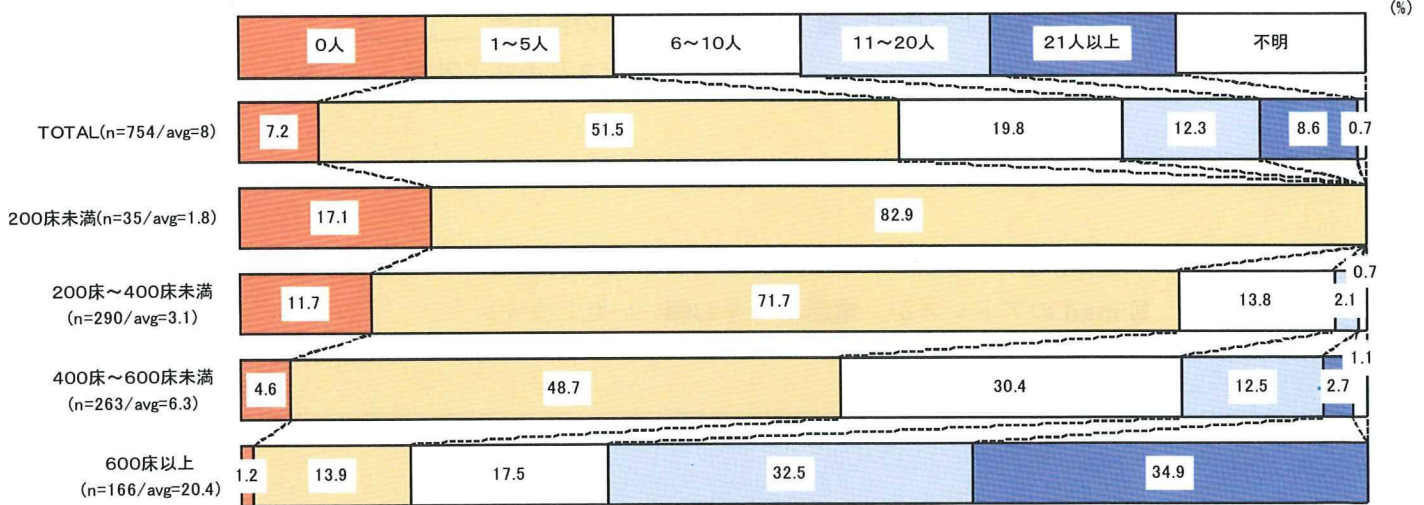


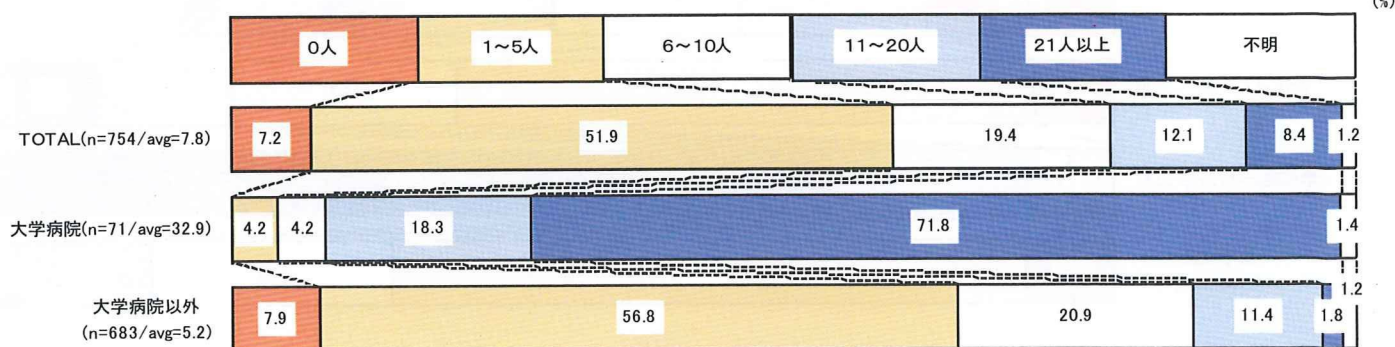
■F4a 平成19年4月 採用研修医数<SA>【ベース:採用年度特記なし】
 ※欄外に、研修医の採用年度として「平成19年度」以外が付記されていた施設は除く
 【表側】国立・公立・私立・防衛医大<SA>【ベース:大学病院】



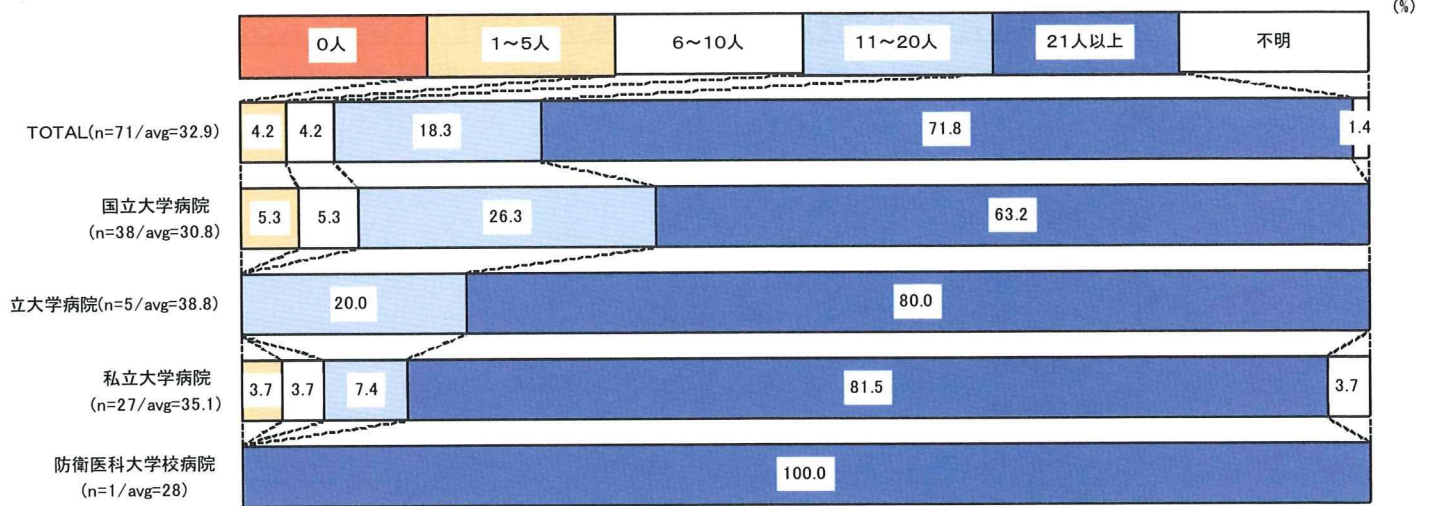
■F4a 平成19年4月 採用研修医数<SA>【ベース:採用年度特記なし】
 ※欄外に、研修医の採用年度として「平成19年度」以外が付記されていた施設は除く
 【表側】病床数<SA>



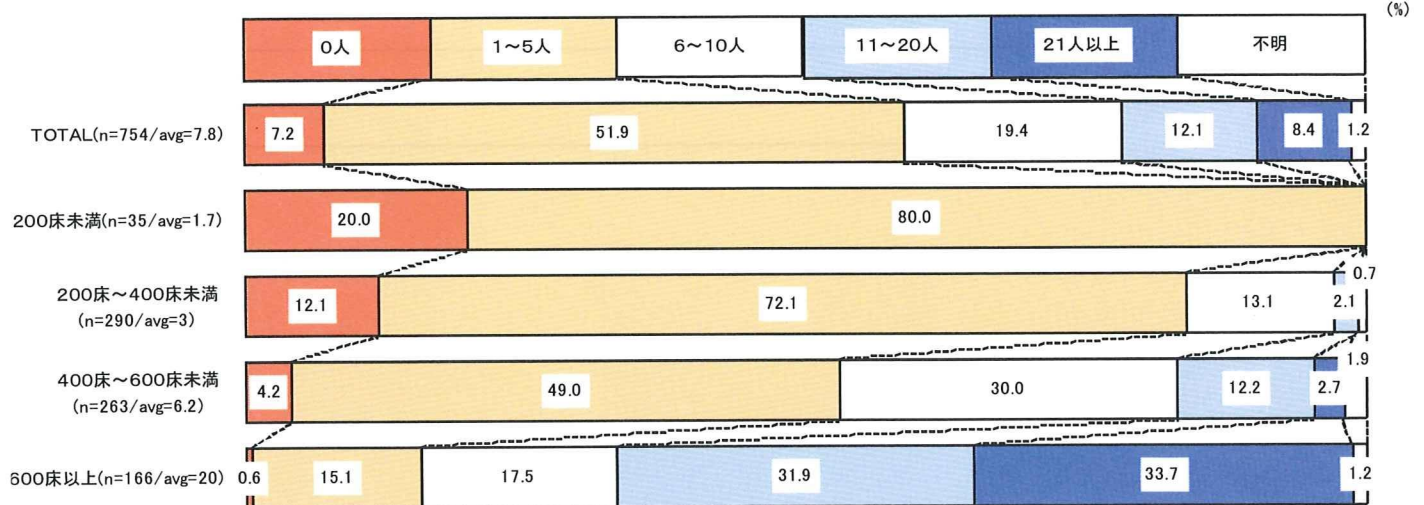
■F4b 平成21年3月 修了研修医数<SA>【ベース:修了年度特記なし】
 ※欄外に、研修医の修了年度として「平成20年度」以外が付記されていた施設は除く
 【表側】大学病院・大学病院以外<SA>



■F4b 平成21年3月 修了研修医数<SA>【ベース:修了年度特記なし】
 ※欄外に、研修医の修了年度として「平成20年度」以外が付記されていた施設は除く
 【表側】国立・公立・私立・防衛医大<SA>【ベース:大学病院】



■F4b 平成21年3月 修了研修医数<SA>【ベース:修了年度特記なし】
 ※欄外に、研修医の修了年度として「平成20年度」以外が付記されていた施設は除く
 【表側】病床数<SA>

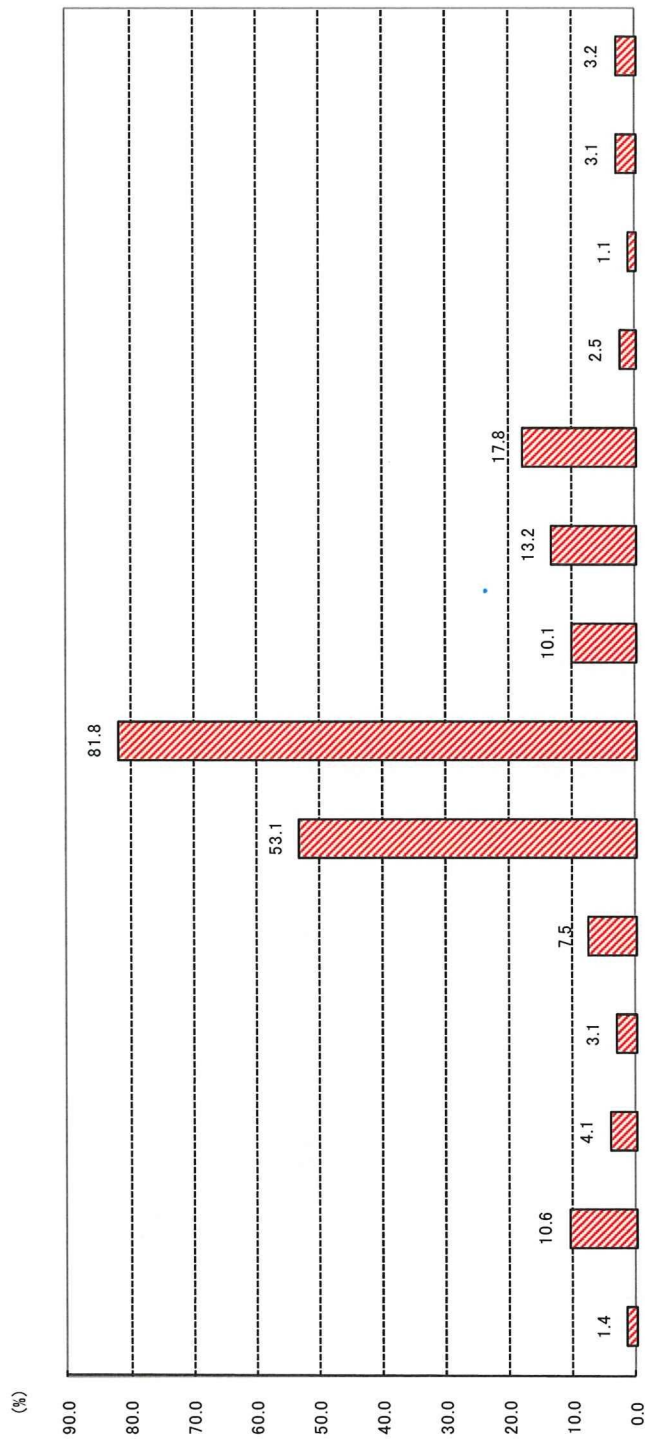


質問1（平成21年3月の研修修了者に対し）どのような方法で到達目標の達成度の総括的評価（総括的評価とは、入学試験や国家試験の合否や、研修修了認定可否などのように、成果に対する意思決定のことで、貴施設に記録として保存されるものです）が行われたかをお示してください。（該当項目の数字を○で囲んでください。複数回答可）

1. 論述試験
2. 口頭試験
3. 客観試験
4. シミュレーションテスト（例：OSCE）
5. 実地試験
6. 観察記録
7. レポート
8. ポートフォリオ
9. その他（具体的にどのように評価したかをお書きください。また、貴プログラムの未記入の評価表を添付していただいても結構です。）

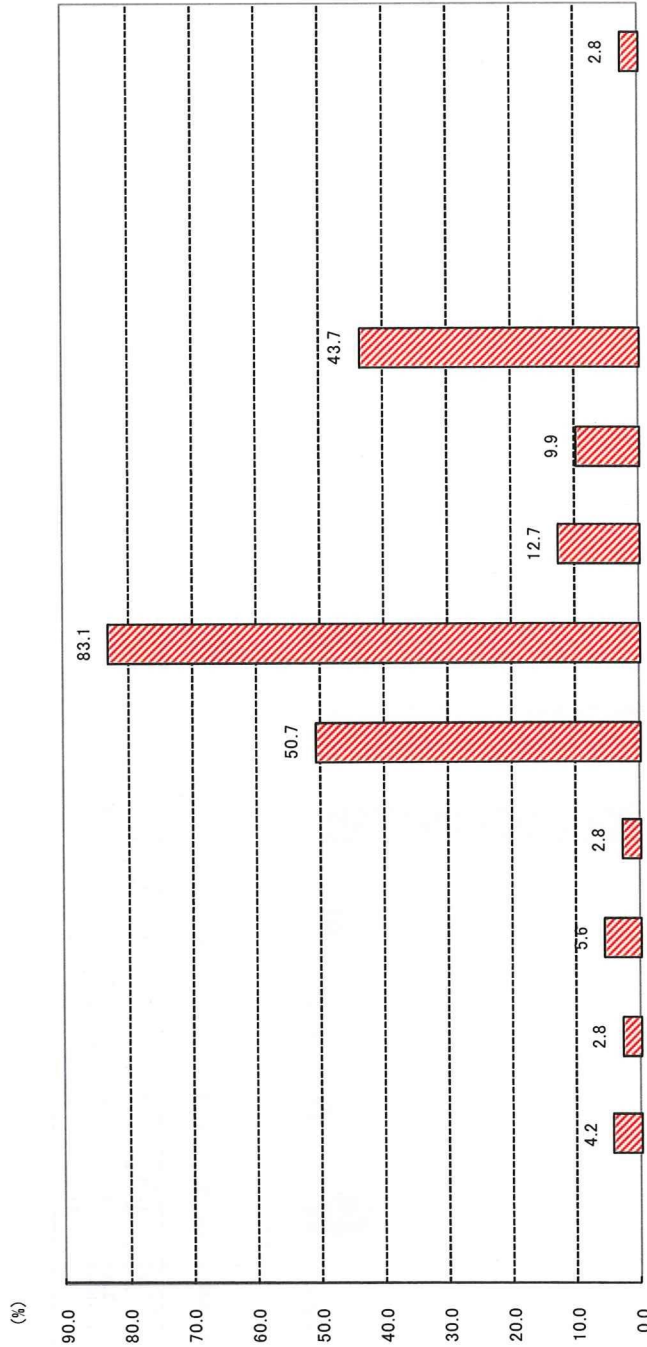
2009.12.24

■ 質問1 到達目標達成度の総合的評価:評価方法<MA>



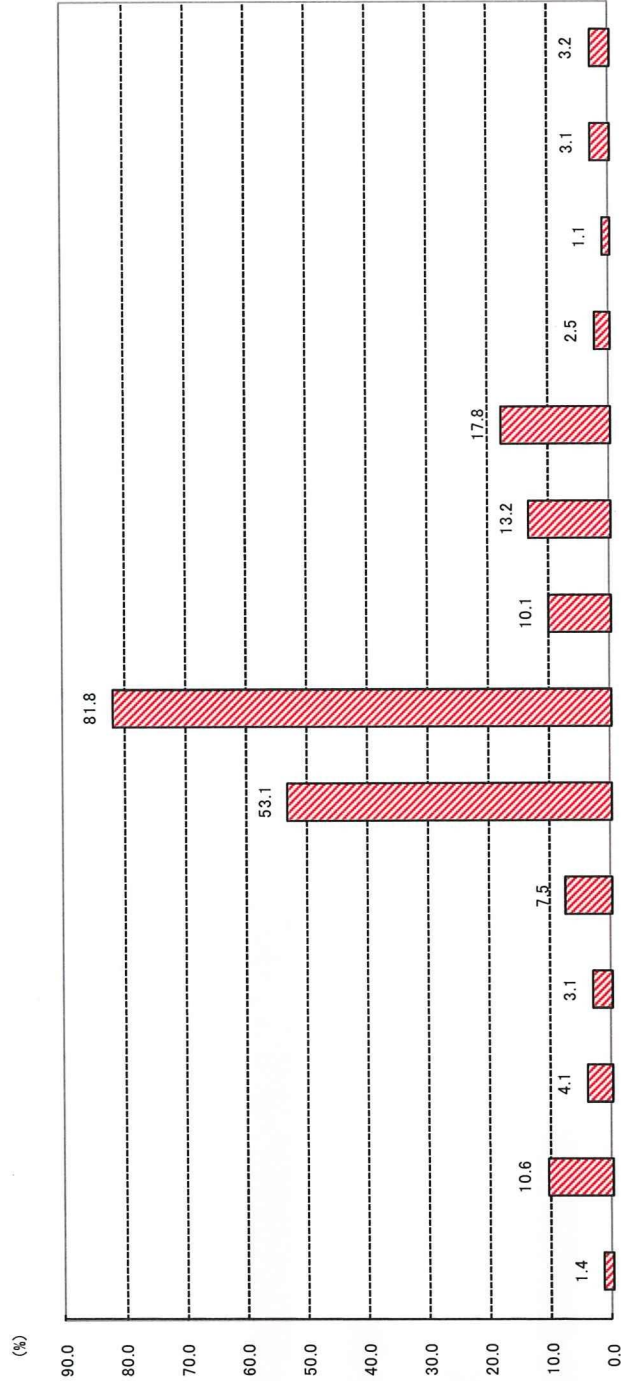
n		論述試験	口頭試験	密着試験	OSCE	実地試験	観察記録	レポート・サマリー	ポートフォリオ	評価表(研修手帳・研修ノート含む)	EPOC	学会や症例発表会での発表	面接・面談	その他	不明
TOTAL	804	1.4	10.6	4.1	3.1	7.5	53.1	81.8	10.1	13.2	17.8	2.5	1.1	3.1	3.2
大学病院・大学病院以外<SA>	71	0.0	4.2	2.8	5.6	2.8	50.7	83.1	12.7	9.9	43.7	0.0	0.0	2.8	0.0
大学病院以外	733	1.5	11.2	4.2	2.9	7.9	53.3	81.7	9.8	13.5	15.3	2.7	1.2	3.1	3.5

■ 質問1 到達目標達成度の総合的評価・評価方法<MA>



	n	論述試験	口頭試験	客観試験	OSCE	実地試験	観察記録	レポート・サマリー	ポートフォリオ	評価表(研修手帳・研修ノート含む)	EPOC	学会や症例発表会での発表	面接・面談	その他
TOTAL	71	0.0	4.2	2.8	5.6	2.8	50.7	83.1	12.7	9.9	43.7	0.0	0.0	2.8
国立大学病院	38	0.0	5.3	0.0	2.6	0.0	44.7	89.5	10.5	13.2	55.3	0.0	0.0	2.6
公立大学病院	5	0.0	0.0	0.0	0.0	20.0	40.0	60.0	20.0	0.0	40.0	0.0	0.0	0.0
私立大学病院	27	0.0	3.7	3.7	11.1	3.7	59.3	77.8	11.1	7.4	29.6	0.0	0.0	3.7
防衛医科大学校病院	1	0.0	0.0	100.0	0.0	0.0	100.0	100.0	100.0	0.0	0.0	0.0	0.0	0.0

■質問1 到達目標達成度の総括的評価:評価方法<MA>



病床数<SA>	評価方法													n
	論述試験	口頭試験	客観試験	OSCE	実地試験	観察記録	レポート・サマリー	ポートフォリオ	評価表(研修手帳・研修ノート含む)	EPOC	学会や症例発表会での発表	面接・面談	その他	
TOTAL	1.4	10.6	4.1	3.1	7.5	53.1	81.8	10.1	13.2	17.8	2.5	1.1	3.1	3.2
200床未満	2.6	17.9	7.7	7.7	17.9	48.7	74.4	23.1	12.8	2.6	0.0	0.0	5.1	7.7
200床~400床未満	1.6	14.5	3.8	3.8	8.8	50.6	79.2	8.5	12.9	17.3	4.1	1.3	3.5	5.0
400床~600床未満	1.1	8.3	3.6	0.7	6.1	54.0	85.3	9.7	13.3	16.9	1.8	0.7	2.2	2.2
600床以上	1.2	5.3	4.7	4.7	4.7	57.4	82.8	10.7	13.6	23.7	1.2	1.8	3.6	0.6

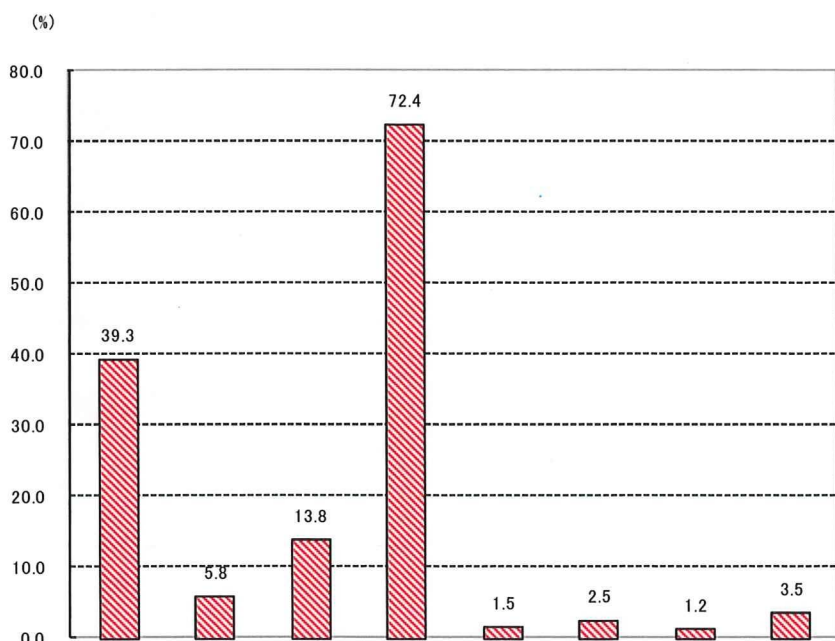
「その他」記入事項

- ・出勤状況、研修会や講座への出席状況 (4施設)
- ・カルテの記載内容 (1施設)
- ・段階評価 (6施設)
- ・360度評価 (3施設)
- ・形成的評価 (4施設)

質問2（平成21年3月の研修修了者に対し）総括的評価がいつ行われたかをお示ください。（該当項目の数字を○で囲んでください。複数回答可）

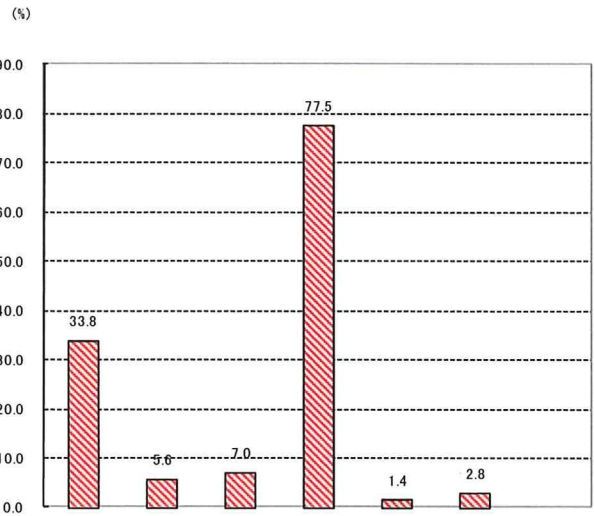
1. 各分野の終了時
2. 半年ごと
3. 1年ごと
4. 2年目終了時
5. その他（具体的にいつ評価したかをお書きください）

■質問2 到達目標達成度の総括的評価：評価時期<MA>



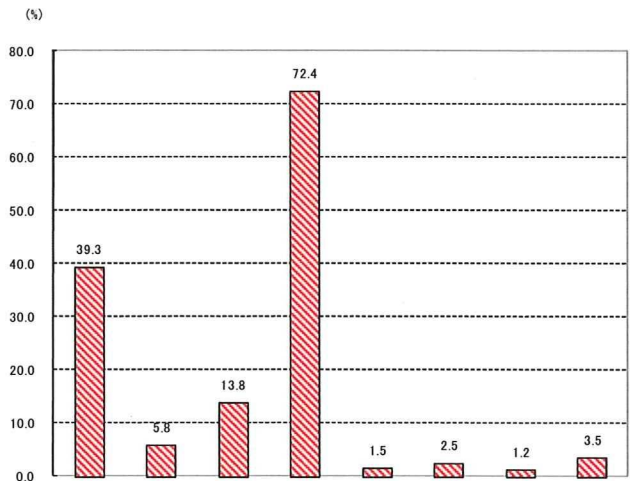
		n=	各分野の終了時	半年ごと	1年ごと	2年目終了時	毎月	年数回(3~6回)	その他	不明	(%)
TOTAL		804	39.3	5.8	13.8	72.4	1.5	2.5	1.2	3.5	
大学病院・大学病院以外<SA>	大学病院	71	33.8	5.6	7.0	77.5	1.4	2.8	0.0	0.0	
	大学病院以外	733	39.8	5.9	14.5	71.9	1.5	2.5	1.4	3.8	

■質問2 到達目標達成度の総括的評価:評価時期<MA>



n=	各分野の終了時	半年ごと	1年ごと	2年目終了時	毎月	年数回(3~6回)	その他	不明
TOTAL	71	33.8	5.6	7.0	77.5	1.4	2.8	0.0
国立・公立・私立・防衛医大<SA>【ベース: 大学病院】	38	26.3	5.3	5.3	84.2	2.6	2.6	0.0
国立大学病院	5	40.0	0.0	20.0	60.0	0.0	0.0	0.0
公立大学病院	27	44.4	7.4	3.7	74.1	0.0	3.7	0.0
私立大学病院	1	0.0	0.0	100.0	0.0	0.0	0.0	0.0
防衛医科大学校病院								

■質問2 到達目標達成度の総括的評価:評価時期<MA>



n=	各分野の終了時	半年ごと	1年ごと	2年目終了時	毎月	年数回(3~6回)	その他	不明	
									達成率 (%)
TOTAL	804	39.3	5.8	13.8	72.4	1.5	2.5	1.2	3.5
病床数<SA>	39	48.7	10.3	17.9	46.2	5.1	7.7	2.6	7.7
200床未満	318	42.5	6.0	17.3	67.0	1.3	3.1	1.9	5.0
200床~400床未満	278	33.5	5.8	10.1	76.6	1.4	1.4	0.0	2.9
400床~600床未満	169	40.8	4.7	12.4	81.7	1.2	1.8	1.8	0.6
600床以上									

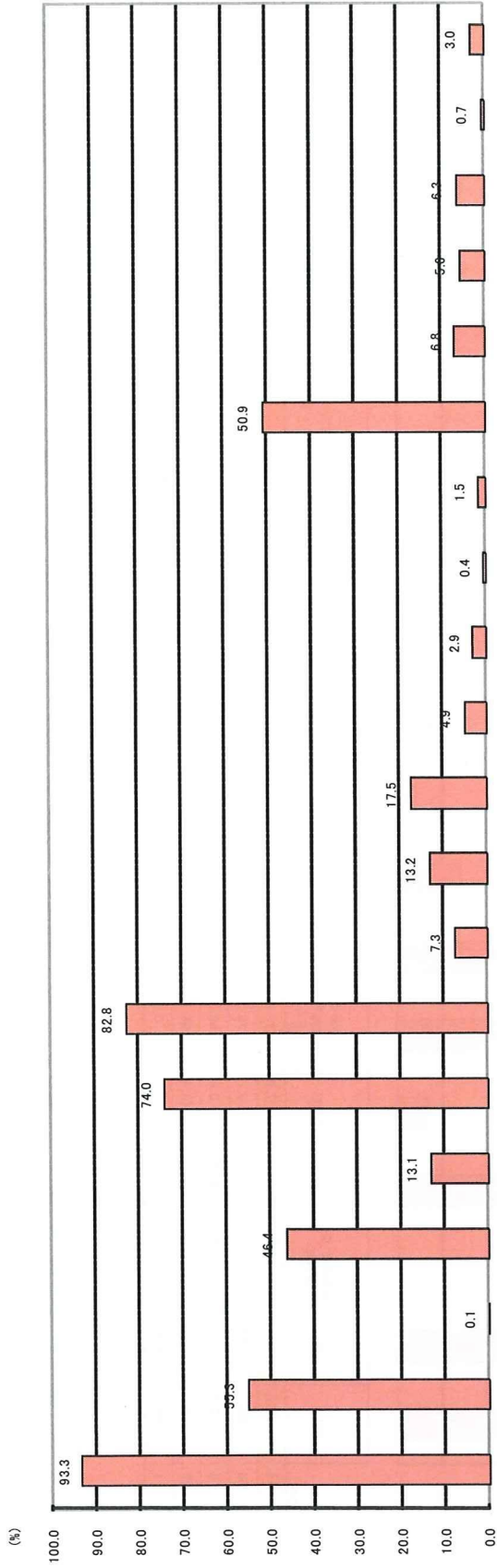
「その他」記入事項

- ・研修中随時 (4施設)
- ・毎週行われる研修委員会事務局会議にて (1施設)

質問3（平成21年3月の研修修了者の）総括的評価に携わったり、総括的評価に際して参考にした人的資源は、どのような方ですか。（該当項目の数字を○で囲んでください。複数回答可）

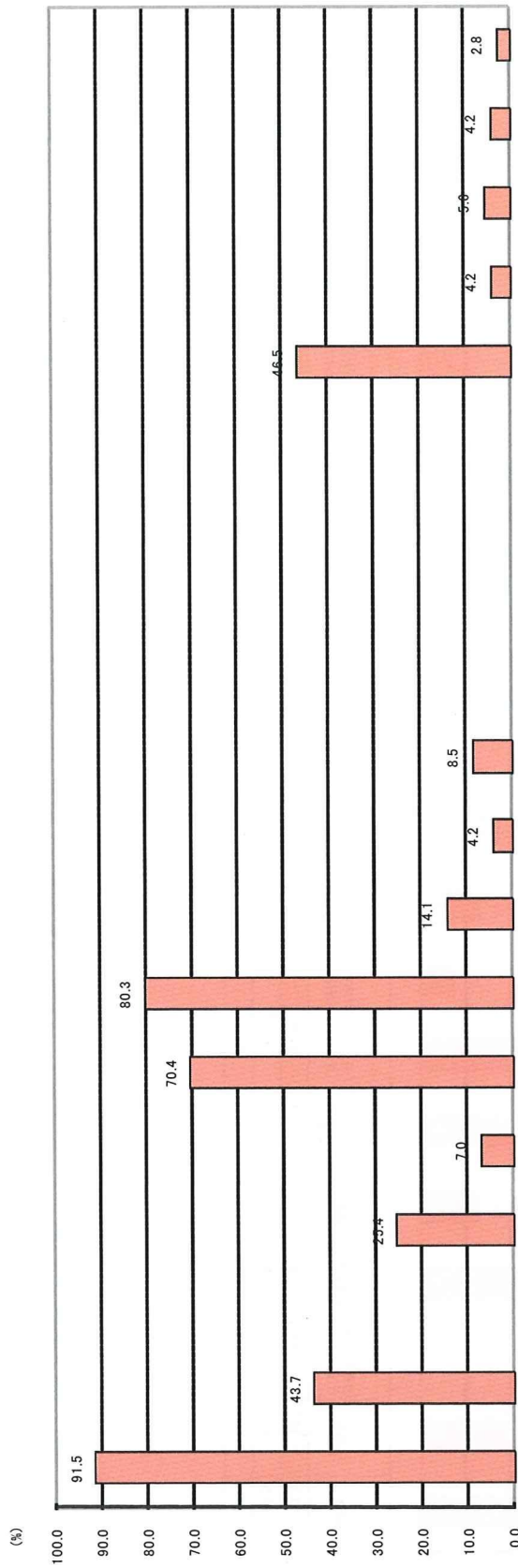
1. 指導医（指導医講習会受講歴のある医師）
このプログラムに携わっている指導医講習会受講歴のある指導医数：____名
 2. 上級医
 3. 看護師長
 4. 看護師
 5. プログラム責任者
 6. 病院長あるいは研修管理委員長
 7. 看護師以外の医療人（事務職を含む）（職種：_____）
 8. 同僚の研修医
 9. 後輩の研修医
 10. 臨床実習に来た医学生
 11. 患者・患者家族
 12. 研修医自身（自己評価）
 13. 地域の住民代表・自治体関係者
 14. その他（具体的にどのような方をお書きください）
-

■質問3 到達目標達成度の総合的評価:評価の際の人的資源<MA>



	指導医	上級医	診療部長・病棟部長	看護部長	看護師	病院長あるいは研修管理委員長	プログラム責任者	臨床研修管理委員会	コアメディカルスタッフ(看護師除く)	事務長・事務スタッフ	同僚の研修医	後輩の研修医	臨床実習にきた医学生	患者・患者家族	研修医自身(自己評価)	外務委員・院外の有識者	他施設医師・施設代表者	地域の住民代表・自治体関係者	その他	不明
n=	804	55.3	0.1	46.4	13.1	74.0	82.8	7.3	13.2	17.5	4.9	2.9	0.4	1.5	50.9	6.8	5.6	6.3	0.7	3.0
大学病院・大学病院以外	71	91.5	43.7	0.0	25.4	70.4	80.3	14.1	4.2	8.5	0.0	0.0	0.0	0.0	46.5	4.2	5.6	4.2	2.8	0.0
大学病院以外	733	93.5	56.5	48.4	13.6	74.4	83.1	6.7	14.1	18.4	5.3	3.1	0.4	1.6	51.3	7.1	5.6	6.5	0.5	3.3

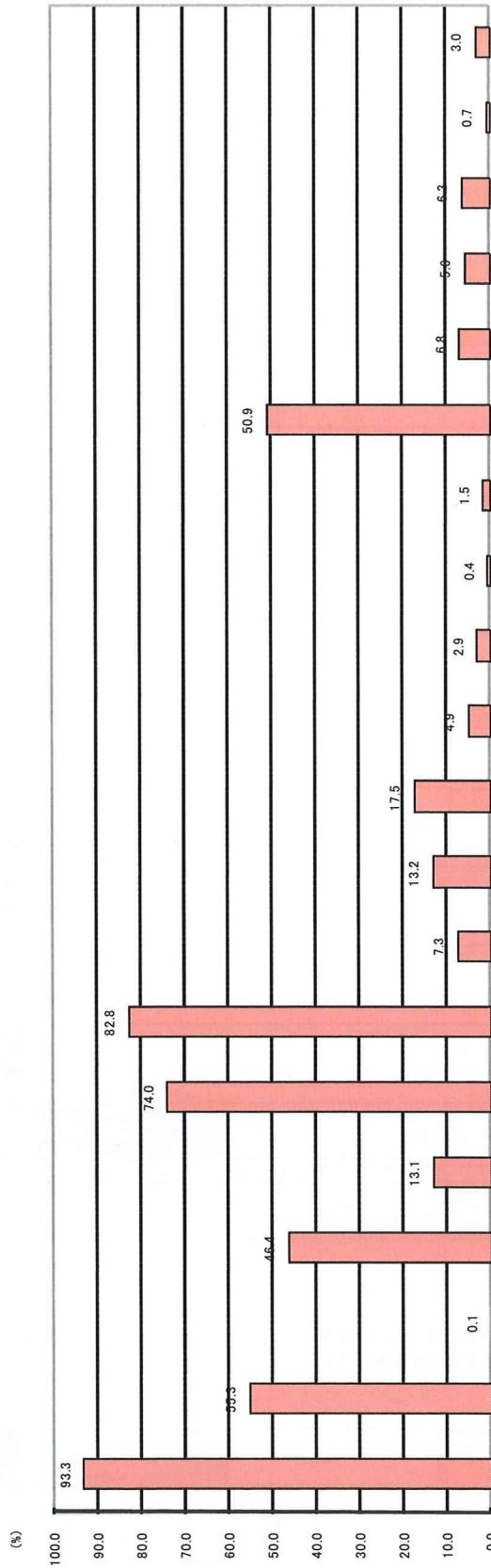
■質問3 到達目標達成度の総合的評価：評価の際の人的資源<MA>



	指導医	上級医	診療部長・病棟部長	看護師長	看護師	病院長あるいは研修管理委員長	プログラム責任者	臨床研修管理委員会	コマディカルスタッフ(看護師除く)	事務長・事務スタッフ	同僚の研修医	後輩の研修医	臨床実習にきた医学生	患者・患者家族	研修医自身(自己評価)	外部委員・院外の有識者	他施設医師・他施設の代表者	地域の住民関係者	その他
TOTAL	71	91.5	43.7	0.0	25.4	7.0	70.4	80.3	14.1	4.2	8.5	0.0	0.0	0.0	46.5	4.2	5.6	4.2	2.8
国立大学病院	38	94.7	44.7	0.0	18.4	2.6	76.3	84.2	18.4	0.0	7.9	0.0	0.0	0.0	52.6	5.3	7.9	5.3	2.6
公立大学病院	5	100.0	80.0	0.0	40.0	0.0	60.0	60.0	20.0	0.0	0.0	0.0	0.0	0.0	60.0	0.0	0.0	0.0	0.0
私立大学病院	27	85.2	33.3	0.0	33.3	14.8	66.7	77.8	7.4	11.1	11.1	0.0	0.0	0.0	37.0	3.7	3.7	3.7	3.7
防衛医科大学校病院	1	100.0	100.0	0.0	0.0	0.0	100.0	0.0	0.0	0.0	0.0	0.0	0.0	0.0	0.0	0.0	0.0	0.0	0.0

国立・公立・私立・防衛医大<SA>[<A>:大学病院]

■質問3 到達目標達成度の総合的評価:評価の際の人的資源<MA>

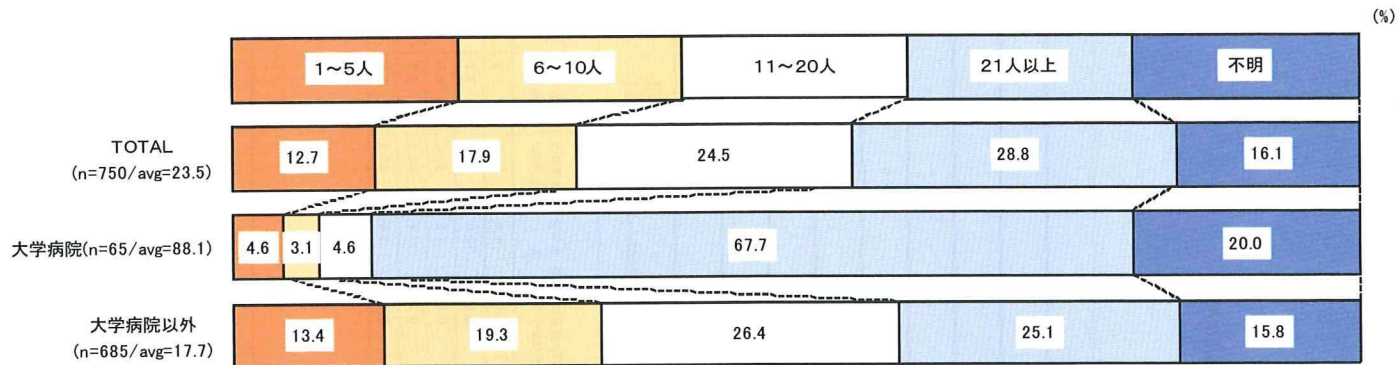


病棟数	人数 (n)	招請医	上級医	診療部長・病棟部長	看護師長	看護師	病院長あるいは研修管理委員長	プログラム責任者	臨床研修管理委員会	コメディカルスタッフ(看護師除く)	事務長・事務スタッフ	同僚の研修医	後輩の研修医	臨床研修に来た医学生	患者・患者家族	研修医自身(自己評価)	外部委員・院外の有識者	他施設医師・他施設の代表者	地域の住民・代表・自治体関係者	その他	不明
TOTAL	804	93.3	55.3	0.1	46.4	13.1	74.0	82.8	7.3	13.2	17.5	4.9	2.9	0.4	1.5	50.9	6.8	5.6	6.3	0.7	3.0
200床未満	39	87.2	64.1	0.0	56.4	20.5	87.2	82.1	5.1	25.6	30.8	7.7	2.6	0.0	12.8	56.4	7.7	2.6	20.5	5.1	7.7
200床~400床未満	318	93.4	57.5	0.3	45.3	12.9	72.6	80.2	6.9	15.1	19.5	6.3	3.8	0.3	1.3	53.1	6.0	6.0	5.0	0.3	4.4
400床~600床未満	278	93.9	54.0	0.0	49.6	14.7	74.1	85.3	6.8	12.9	16.2	5.4	2.9	0.7	1.1	50.7	8.3	6.5	6.1	0.4	2.2
600床以上	169	93.5	51.5	0.0	40.8	8.9	73.4	84.0	9.5	7.1	13.0	0.6	1.2	0.0	0.0	45.6	5.9	4.1	5.9	1.2	0.6

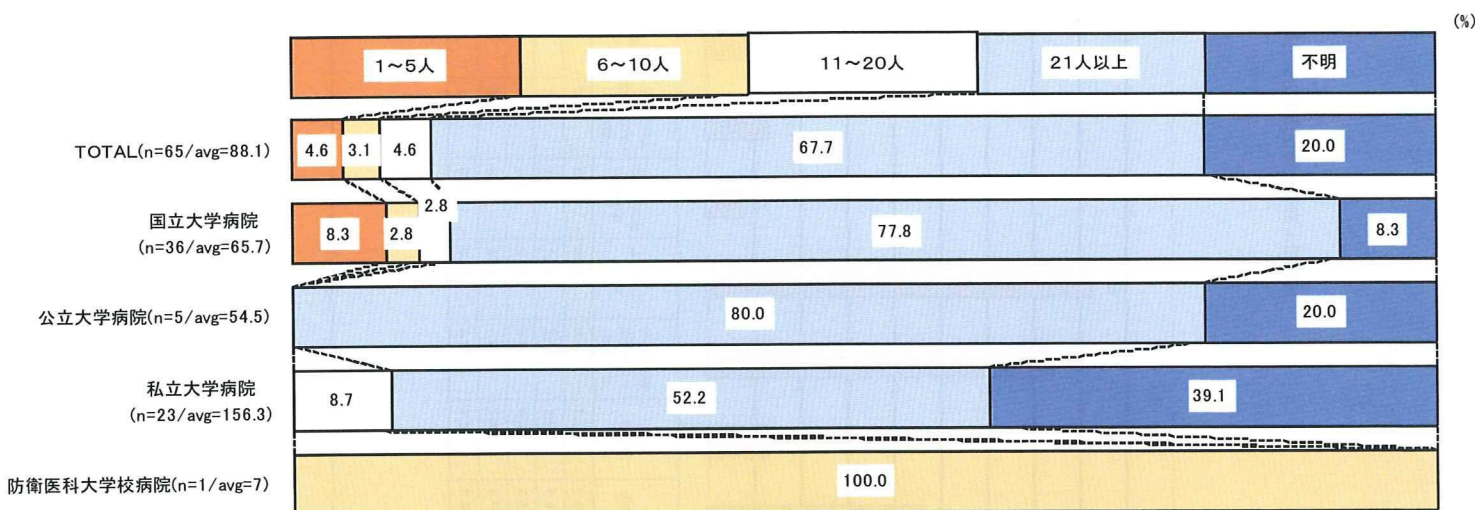
「その他」記入事項

- ・自大学の教授 (2施設)
- ・病棟医 (1施設)
- ・手技的な内容が多い整形外科については、1か月の研修終了時に整形医師全員の評価会議を行なっている (1施設)
- ・後期研修医 (1施設)
- ・医療生協組合員に対して学習会を開催し、聞き手の評価を得ている。(1施設)

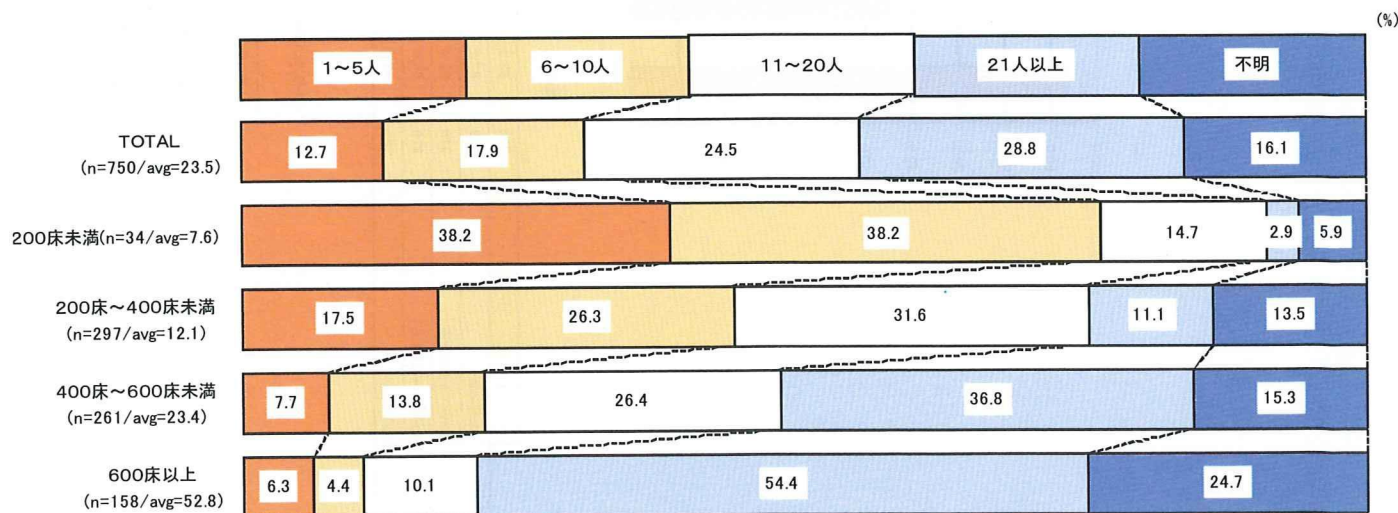
■質問3(1)指導医講習会受講歴のある指導医数<SA>【ベース:総括的評価の人的資源「指導医」あり】
【表側】大学病院・大学病院以外<SA>



■質問3(1)指導医講習会受講歴のある指導医数<SA>【ベース:総括的評価の人的資源「指導医」あり】
【表側】国立・公立・私立・防衛医大<SA>【ベース:大学病院】



■質問3(1)指導医講習会受講歴のある指導医数<SA>【ベース:総括的評価の人的資源「指導医」あり】
【表側】病床数<SA>



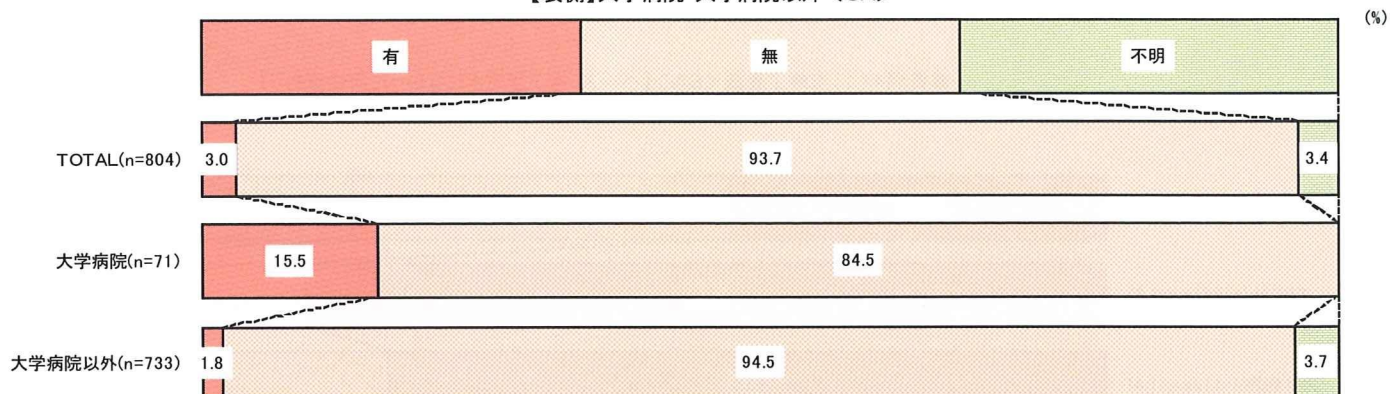
質問4 (平成21年3月の時点で) 評価対象研修医のうち、研修を中断したのではなく、修了予定であったにもかかわらず、総括的評価の結果、研修修了と認定されなかった研修医はいましたか。(該当項目の数字を○で囲んでください。)

1. いる。→修了予定者____名中、未修了者__名

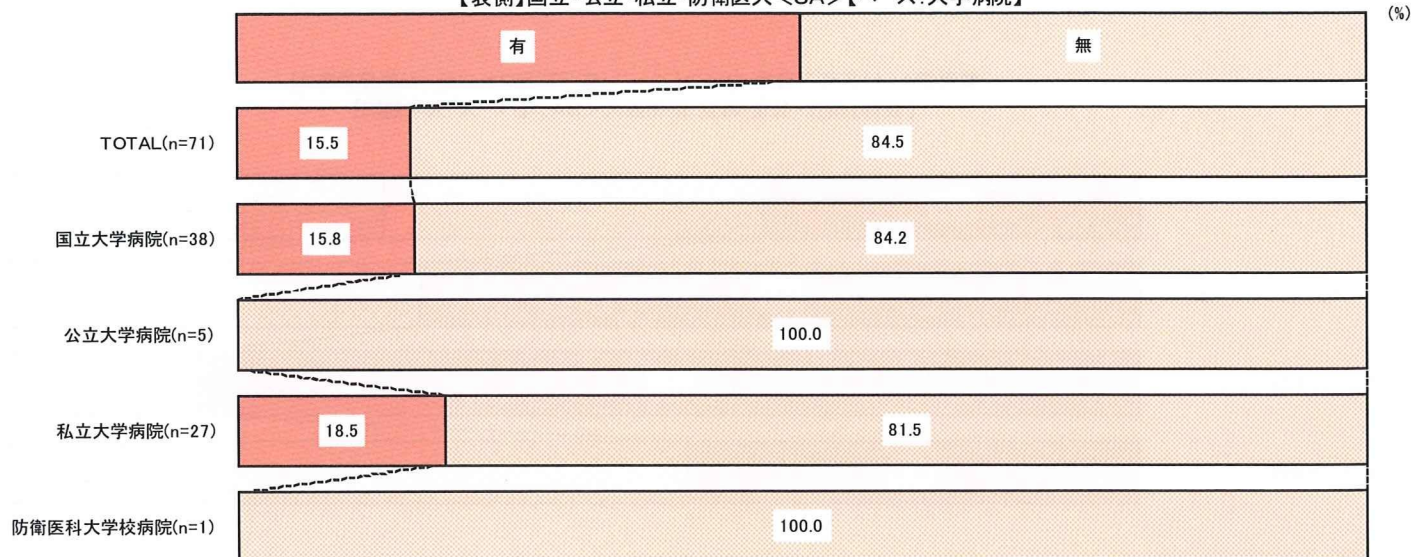
評価対象の研修医であったにもかかわらず、総括的評価の結果、研修修了認定ができなかった主たる理由を示してください。

2. いない。

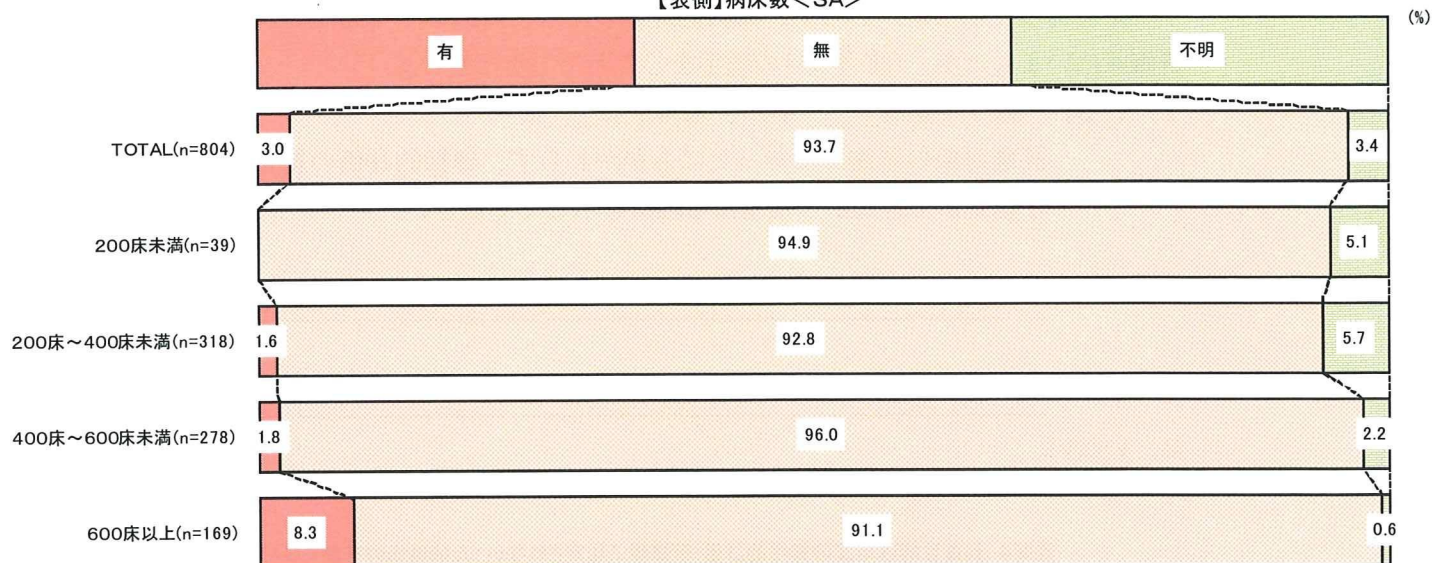
質問4 到達目標達成度の総括的評価: 研修修了認定されなかった研修医の有無<SA>
【表側】大学病院・大学病院以外<SA>



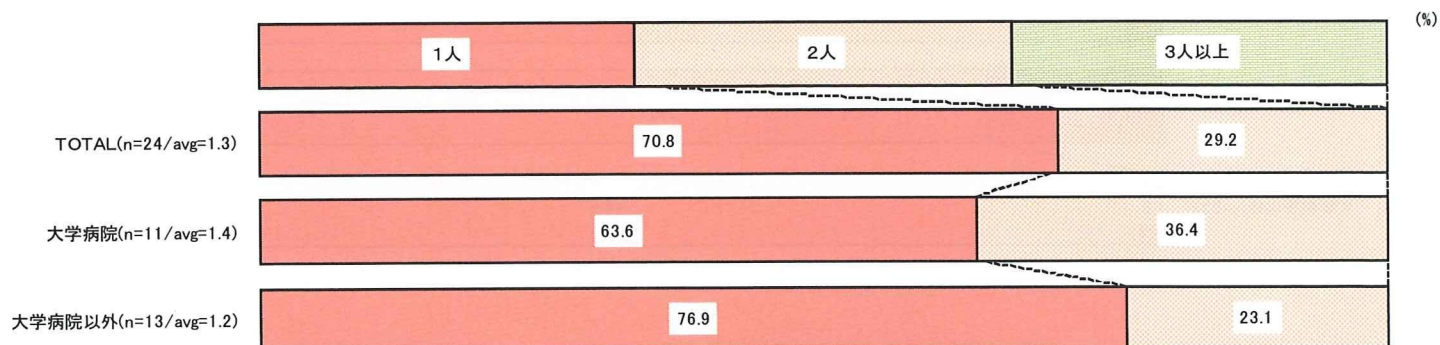
質問4 到達目標達成度の総括的評価: 研修修了認定されなかった研修医の有無<SA>
【表側】国立・公立・私立・防衛医大<SA>【ベース: 大学病院】



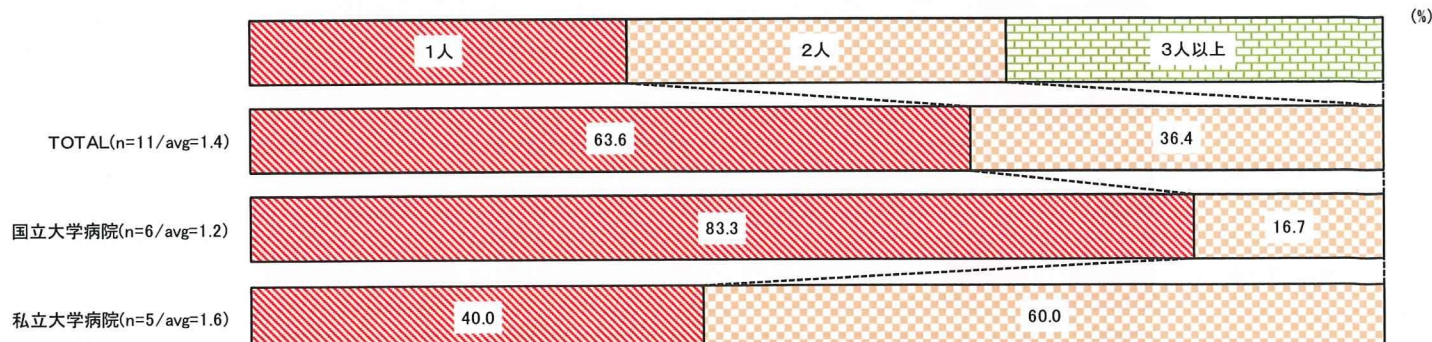
質問4 到達目標達成度の総括的評価: 研修修了認定されなかった研修医の有無<SA>
【表側】病床数<SA>



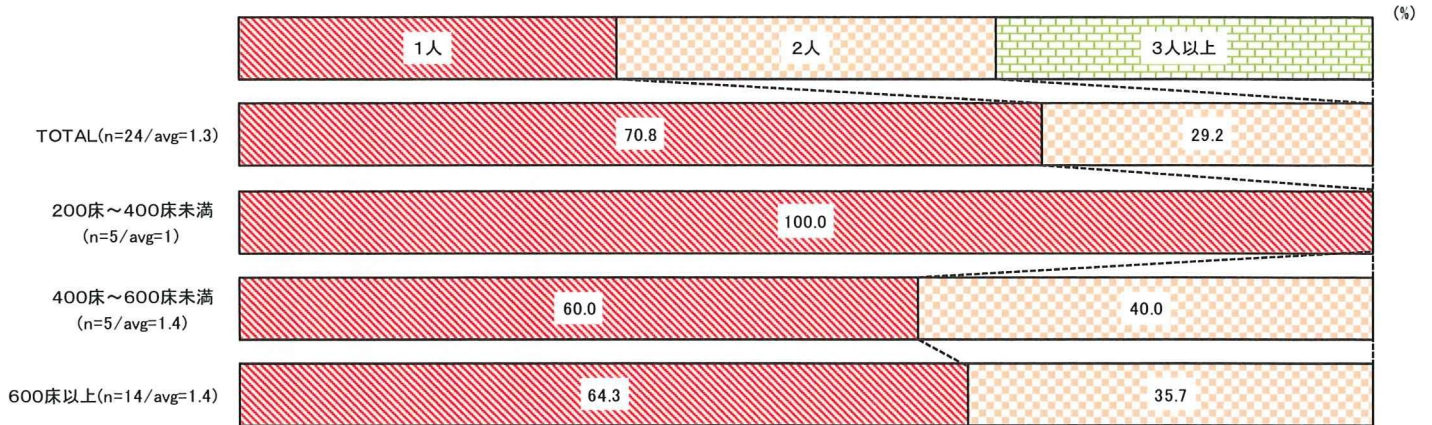
■ 質問4(1)未修了者数<SA>【ベース: 修了認定されなかった研修医あり】
【表側】大学病院・大学病院以外<SA>



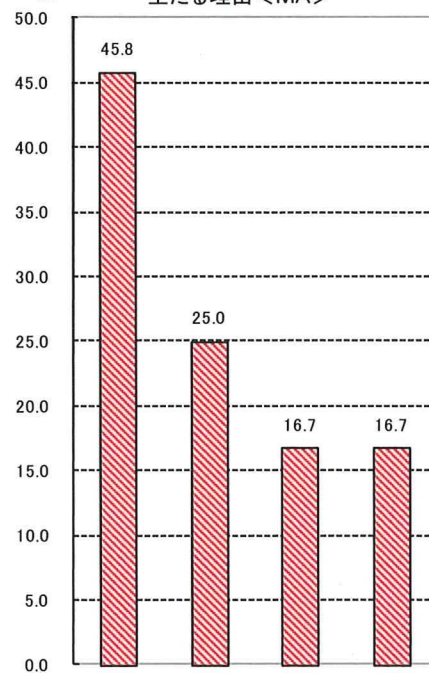
■ 質問4(1)未修了者数<SA>【ベース: 修了認定されなかった研修医あり】
【表側】国立・公立・私立・防衛医大<SA>【ベース: 大学病院】



■質問4(1)未修了者数<SA>【ベース:修了認定されなかった研修医あり】
【表側】病床数<SA>

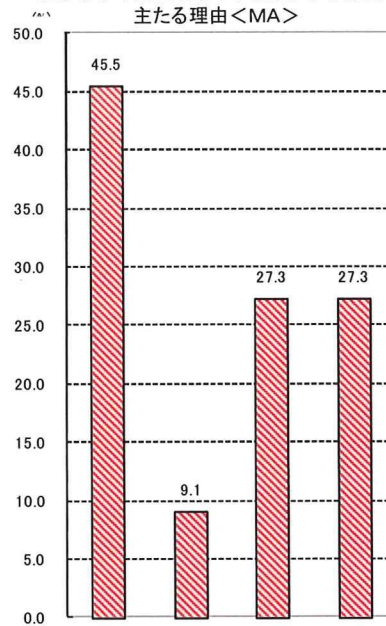


■質問4 到達目標達成度の総括的評価:
研修修了不認定者有(1)研修修了不認定の
主たる理由<MA>



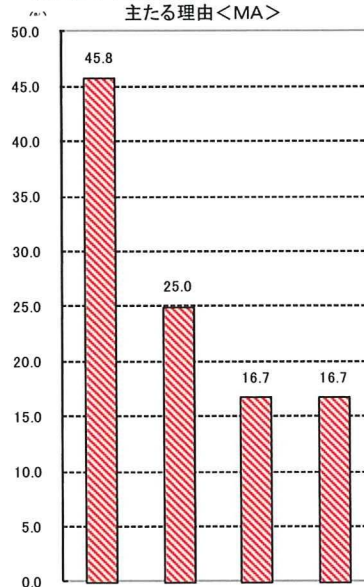
		n=	妊娠・出産・育児による 休止・未修了 科目あり	病気による 休止・未修了 科目あり	未修了科目 や修了レベル に達しない 科目あり	その他
TOTAL		24	45.8	25.0	16.7	16.7
大学病院・大学病院以外<SA>	大学病院	11	45.5	9.1	27.3	27.3
	大学病院以外	13	46.2	38.5	7.7	7.7

■質問4 到達目標達成度の総括的評価：
研修修了不認定者有(1)研修修了不認定の
主たる理由<MA>



		n=	妊娠・出産・ 育児による 休止・未修了 科目あり	病気による 休止・未修了 科目あり	未修了科目 や修了レベルに達しない 科目あり	その他
TOTAL		11	45.5	9.1	27.3	27.3
国立・公立・私立・防衛 医大<SA>【ベース： 大学院】	国立大学病院	6	66.7	16.7	0.0	16.7
	私立大学病院	5	20.0	0.0	60.0	40.0

■質問4 到達目標達成度の総括的評価：
研修修了不認定者有(1)研修修了不認定の
主たる理由<MA>



		n=	妊娠・出産・ 育児による 休止・未修了 科目あり	病気による 休止・未修了 科目あり	未修了科目 や修了レベルに達しない 科目あり	その他
TOTAL		24	45.8	25.0	16.7	16.7
病床数<SA>	200床～400床未満	5	40.0	60.0	0.0	0.0
	400床～600床未満	5	80.0	20.0	0.0	0.0
	600床以上	14	35.7	14.3	28.6	28.6

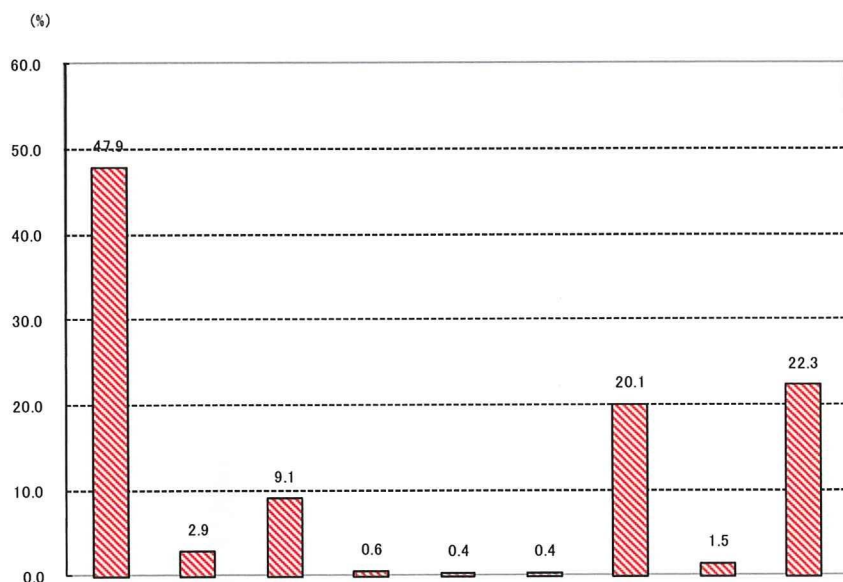
「その他」記入事項

- ・休止期間があり、研修期間が不足した。(3施設)
- ・学会研究のため、研修期間が延長になった。(1施設)

質問5（平成21年3月の研修修了者の）総括的評価は修了判定以外にどのように利用しましたか。（該当項目の数字を○で囲んでください。複数回答可）

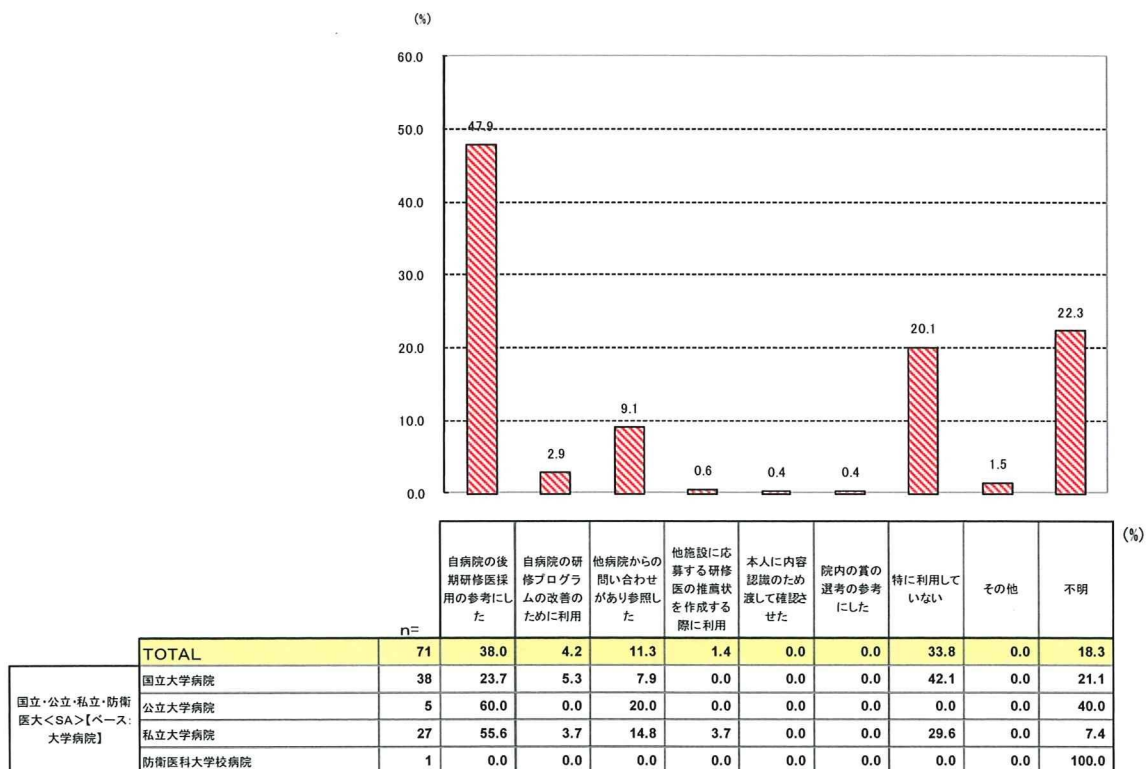
1. 自病院の後期研修医採用の参考にした。
2. 他病院の後期研修医採用者から問い合わせがあったので、評価結果を知らせた。
3. その他（具体的にどのように利用したかをお書きください）

■質問5 到達目標達成度の総括的評価：修了判定以外の利用<MA>

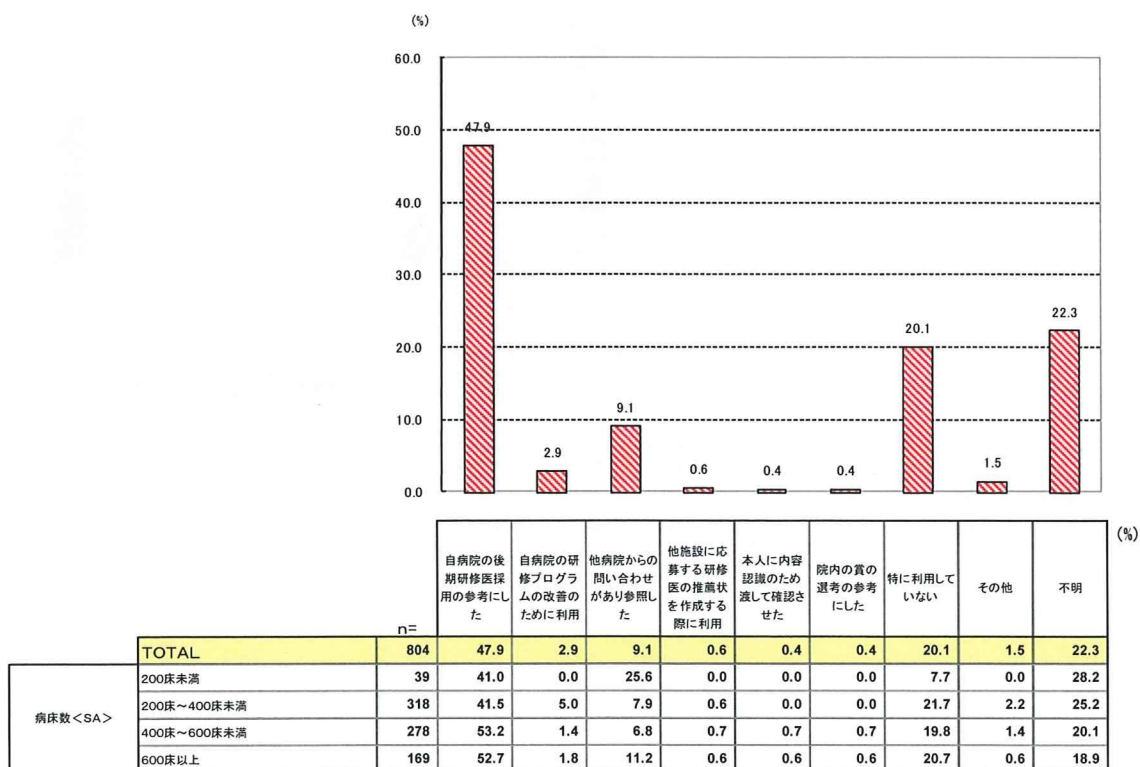


		n=	自病院の後期研修医採用の参考にした	自病院の研修プログラムの改善のために利用	他病院からの問い合わせがあり参照した	他施設に応募する研修医の推薦状を作成する際に利用	本人に内容認識のため渡して確認させた	院内の賞の選考の参考にした	特に利用していない	その他	不明
TOTAL		804	47.9	2.9	9.1	0.6	0.4	0.4	20.1	1.5	22.3
大学病院・大学病院以外<SA>	大学病院	71	38.0	4.2	11.3	1.4	0.0	0.0	33.8	0.0	18.3
	大学病院以外	733	48.8	2.7	8.9	0.5	0.4	0.4	18.8	1.6	22.6

■質問5 到達目標達成度の総括的評価:修了判定以外の利用<MA>



■質問5 到達目標達成度の総括的評価:修了判定以外の利用<MA>



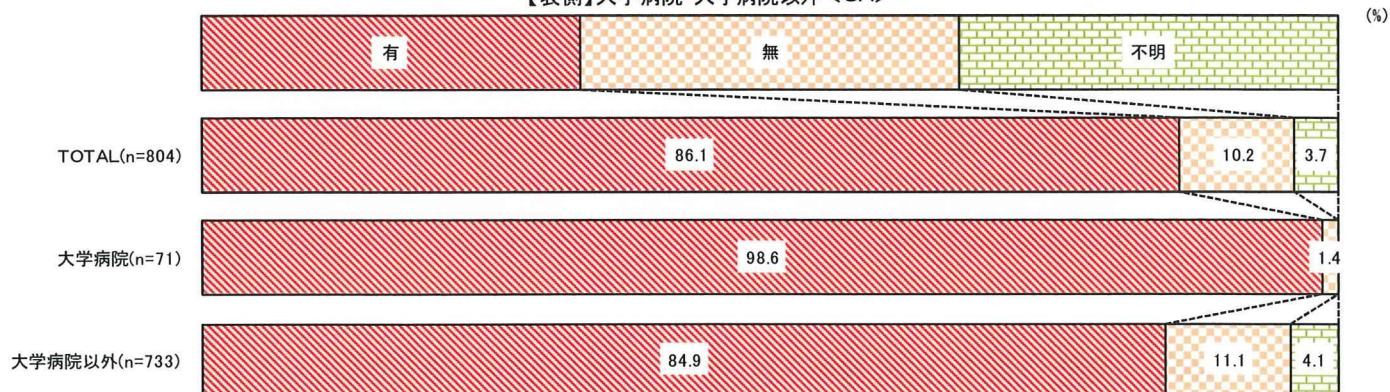
「その他」記入事項

- ・次年度採用医の参考資料とした。(4施設)
- ・自病院の研修内容を医学生に伝える際に使用した。(1施設)
- ・自病院の職員採用の際に参考にした。(1施設)
- ・他病院間での評価方法の検討に使用した。(1施設)

質問6 平成21年3月の研修修了者が研修を開始する前に、研修医に対して、「臨床研修の到達目標」の到達度を、どのように評価するかを前もって示しましたか。(該当項目の数字を○で囲んでください。)

1. 示してあった。
2. 示してなかった。

質問6 到達目標達成度の総括的評価: 研修医への事前の評価方法提示の有無<SA>
【表側】大学病院・大学病院以外<SA>



質問6 到達目標達成度の総括的評価: 研修医への事前の評価方法提示の有無<SA>
【表側】国立・公立・私立・防衛医大<SA>【ベース: 大学病院】

