

滞在日数別症例数(転帰積み上げ)

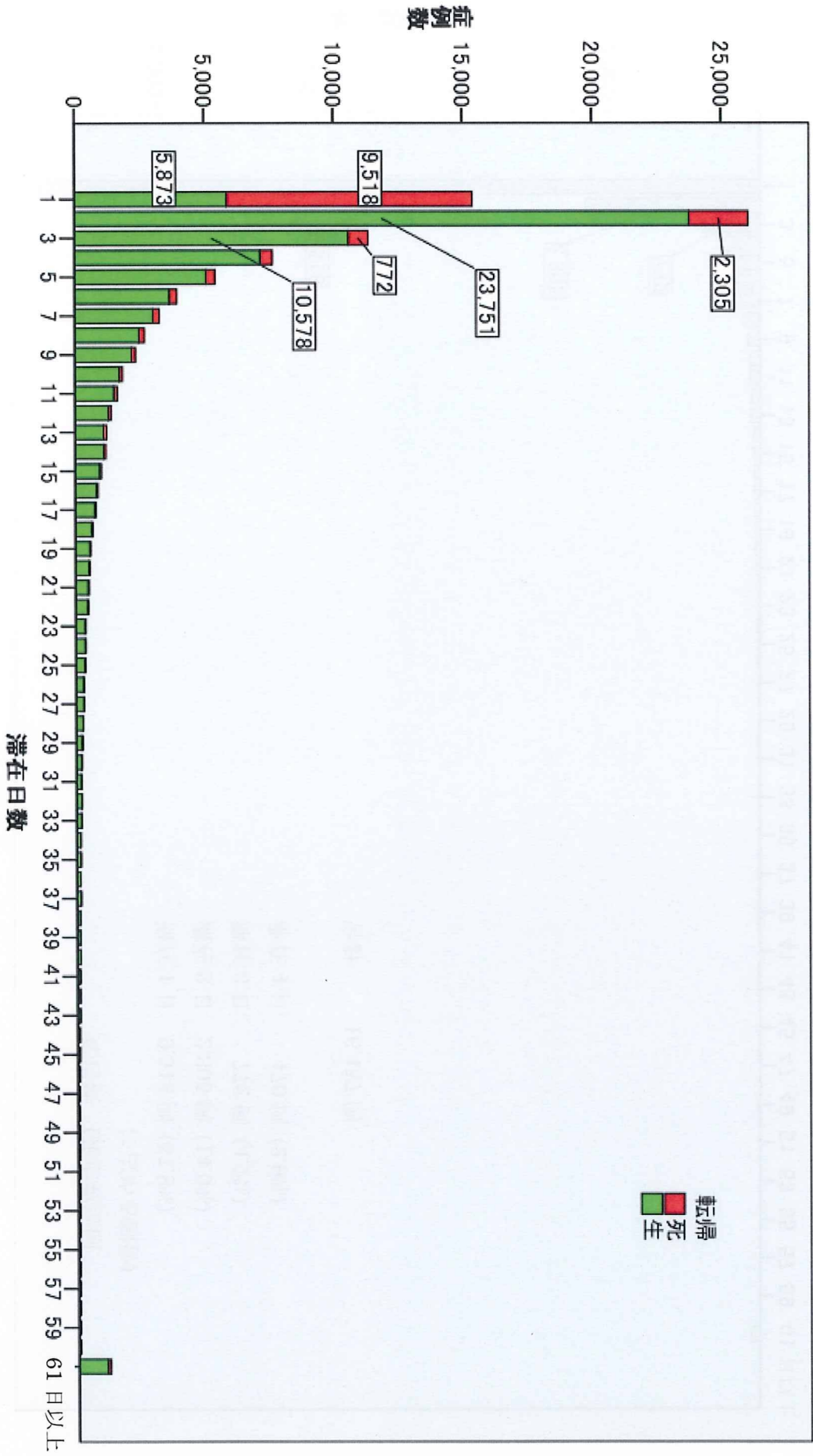


図5

滞在日数別死亡症例数(総数16,457例)

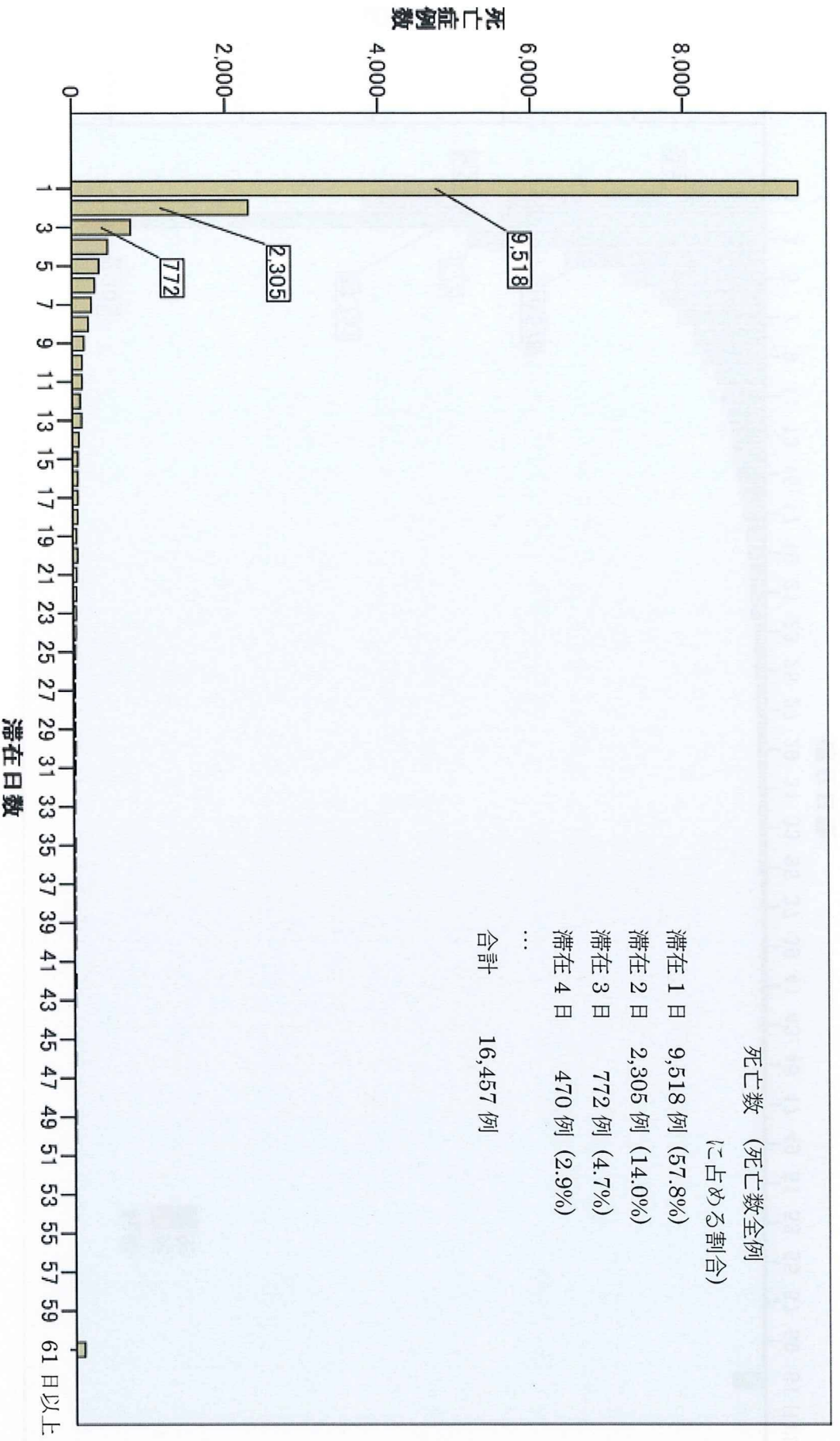


図6

年齢区分別の症例数(内因性疾患・外因性疾患)

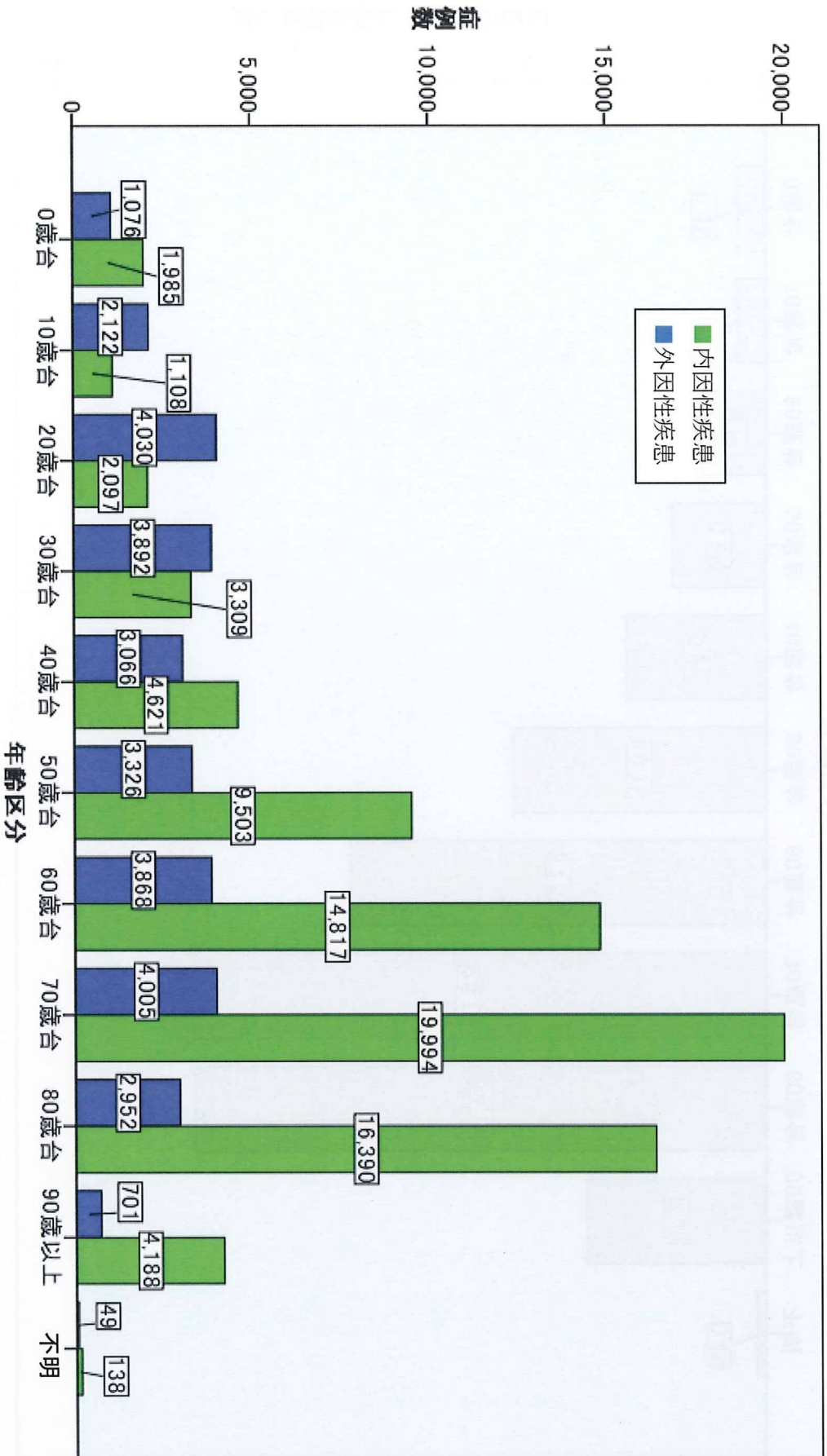


図7

死亡症例の年齢区分

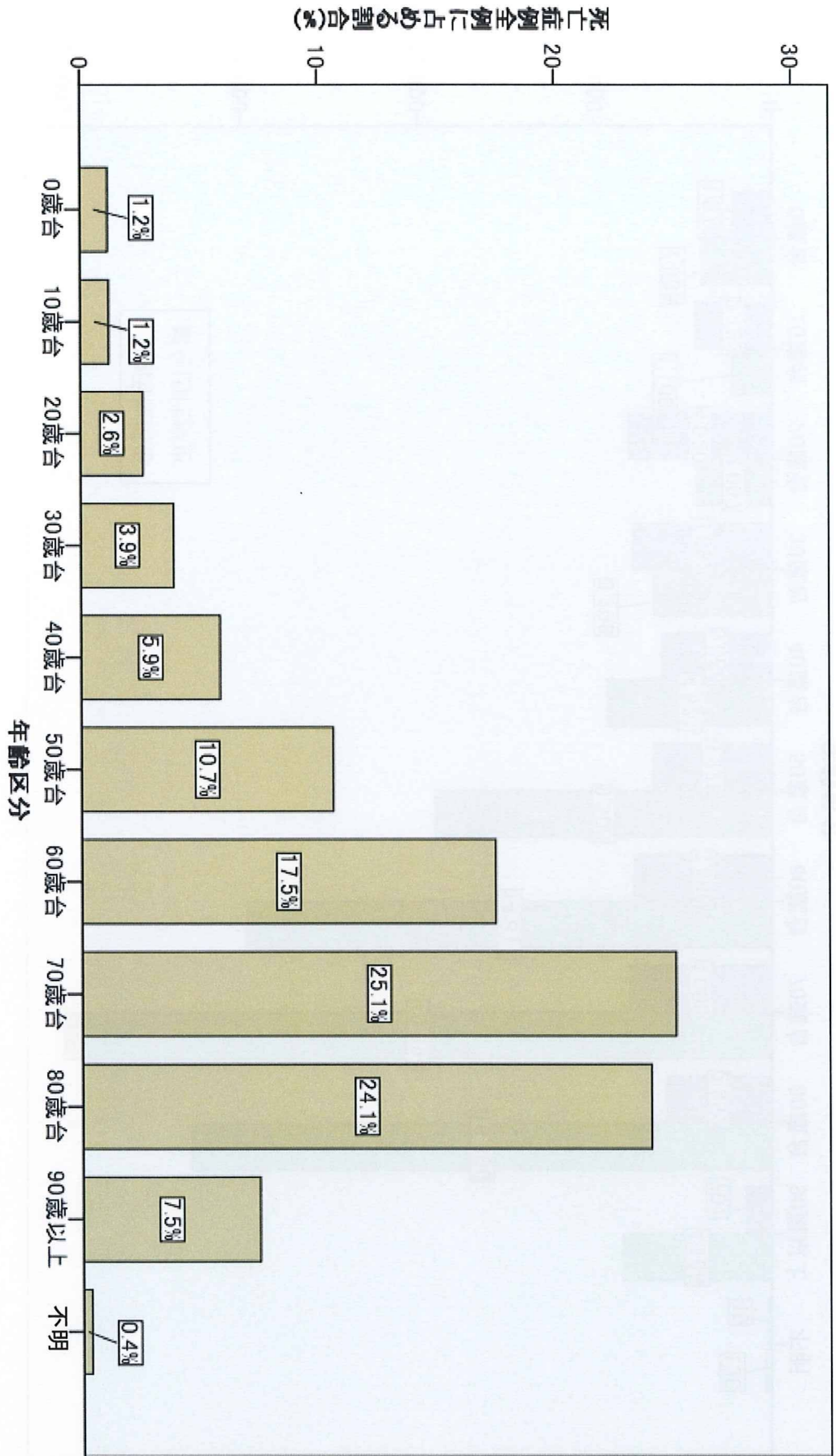


図8

年龄区分别死亡率

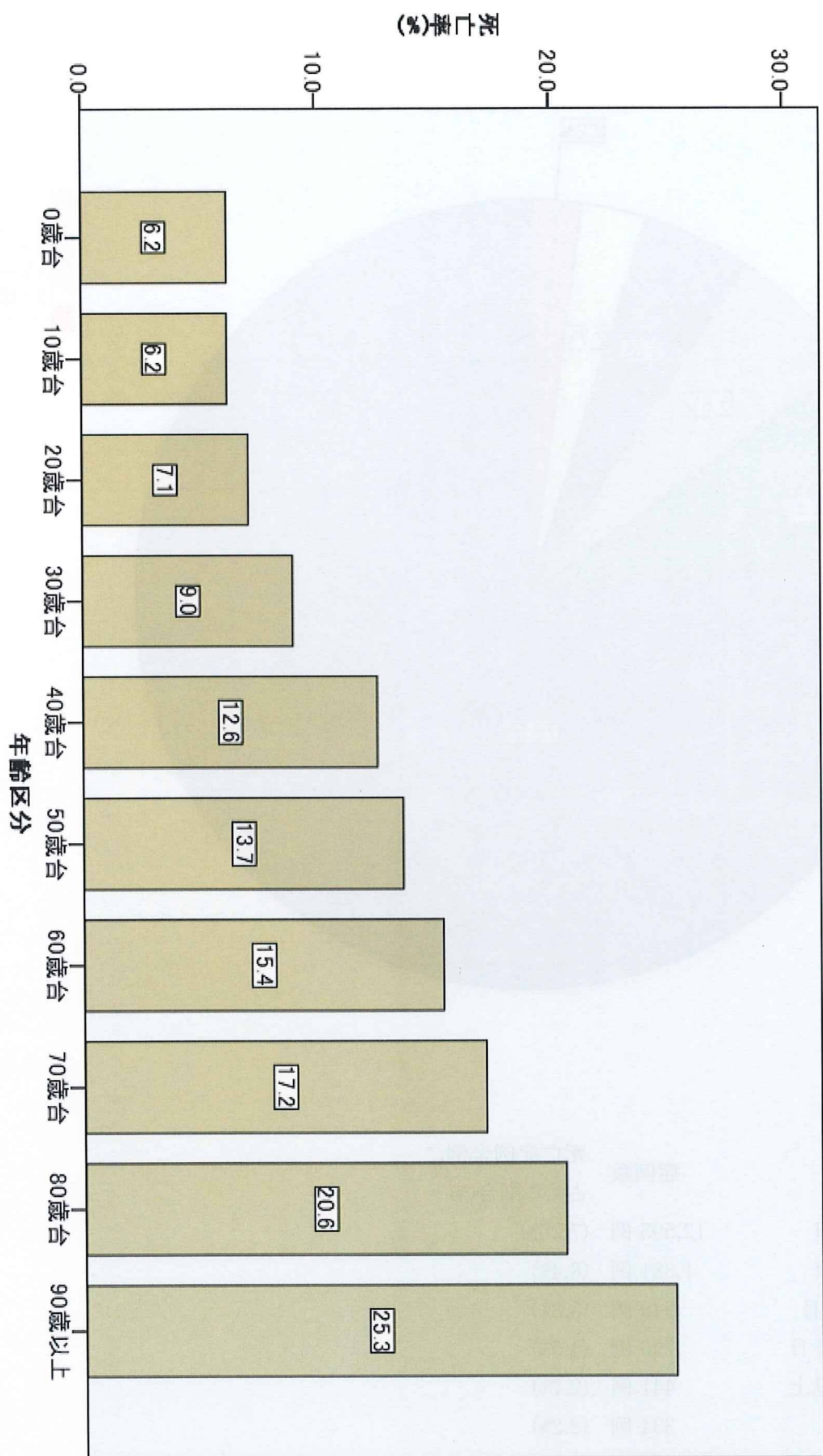
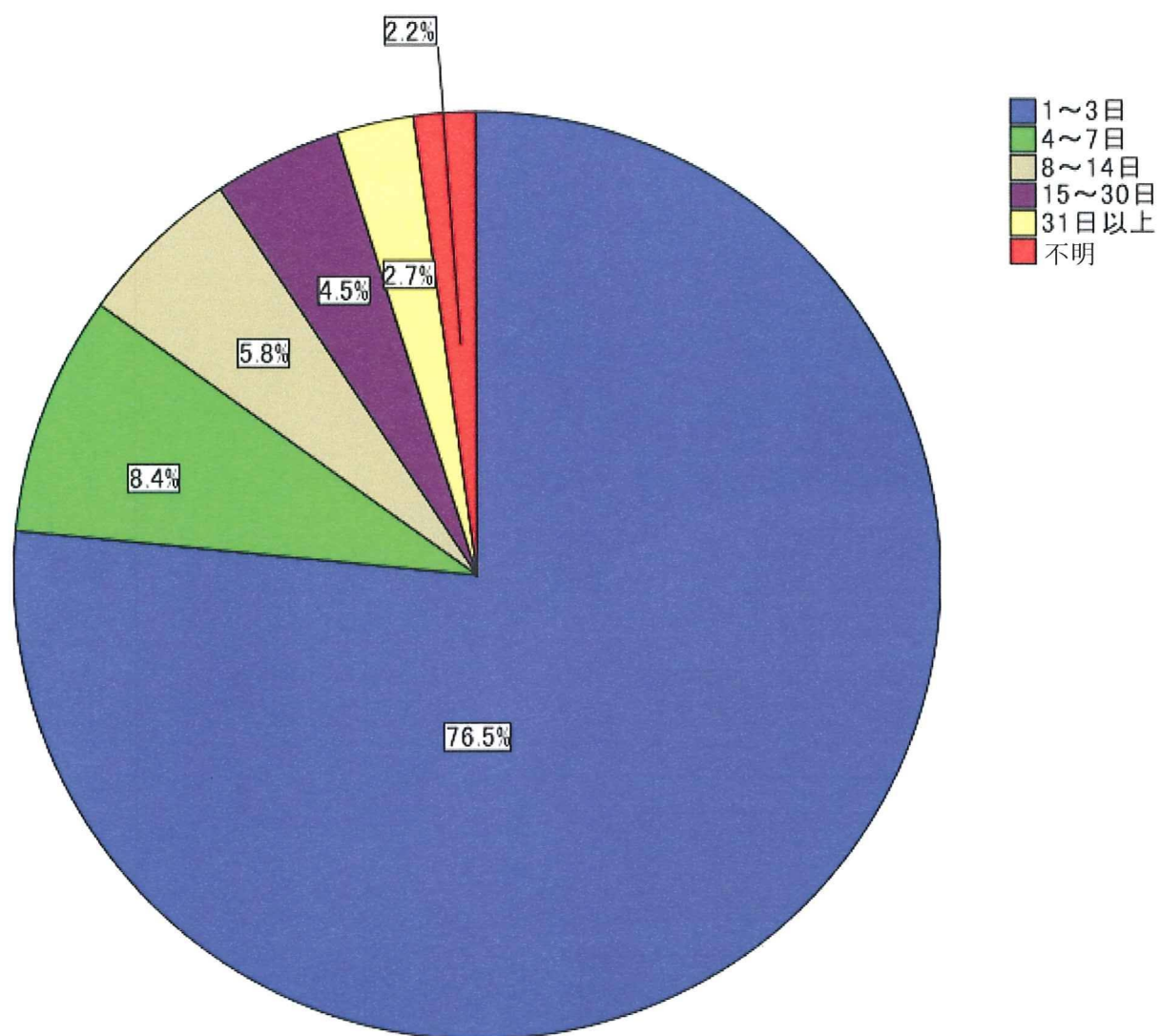


图9

死亡症例(16,457 例)の滞在期間別割合



滞在期間	症例数	死亡症例全例に 占める割合(%)
滞在 1～3 日	12,595 例	(76.5%)
滞在 4～7 日	1,381 例	(8.4%)
滞在 8～14 日	949 例	(5.8%)
滞在 15～30 日	736 例	(4.5%)
滞在 31 日以上	441 例	(2.7%)
不明	334 例	(2.2%)
合計	16,457 例	(100%)

図10

31日以上滞在症例(4,521例)の年齢区分

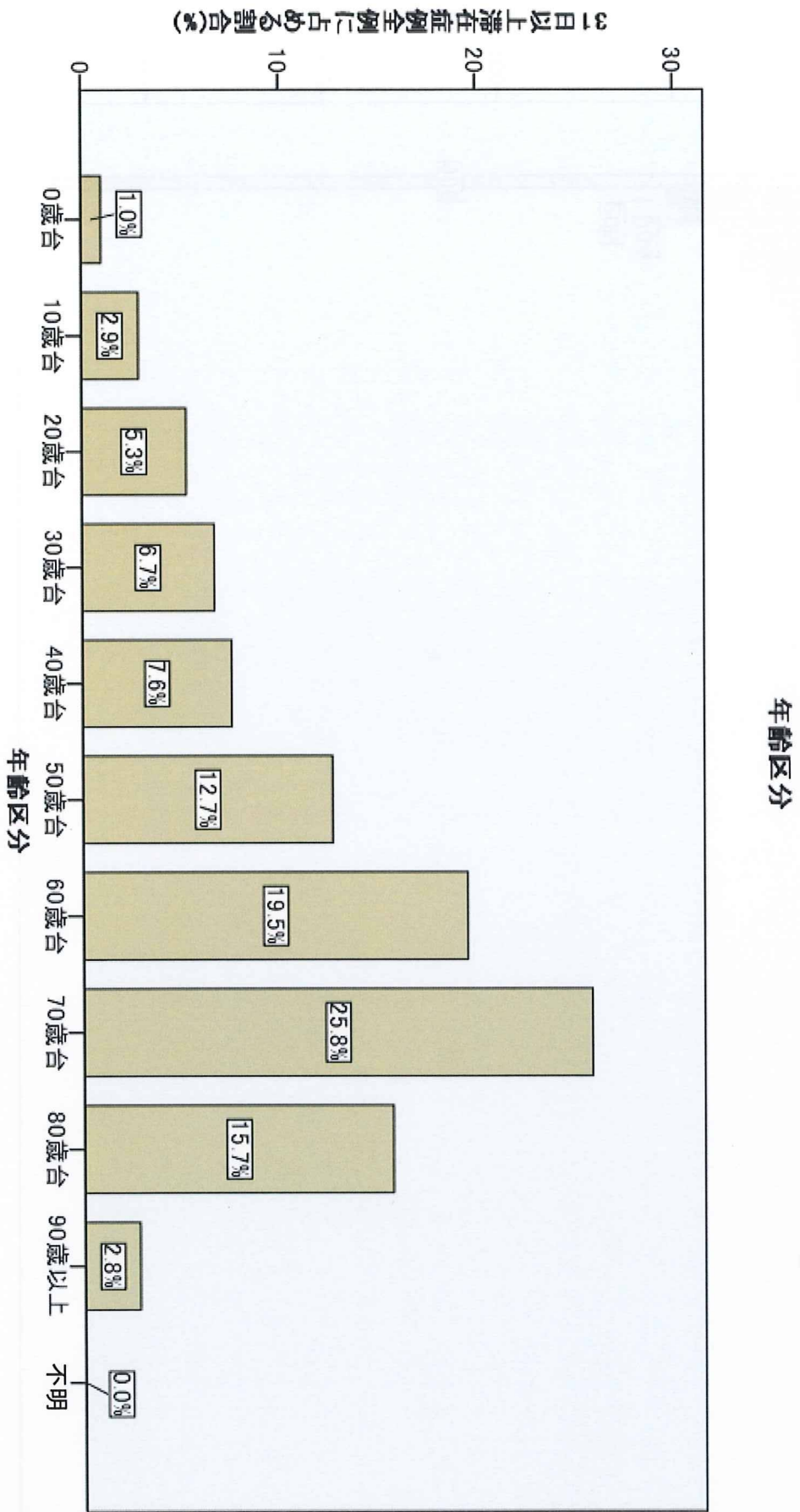


図11

施設別小児(0～12歳、合計3597例)患者症例数

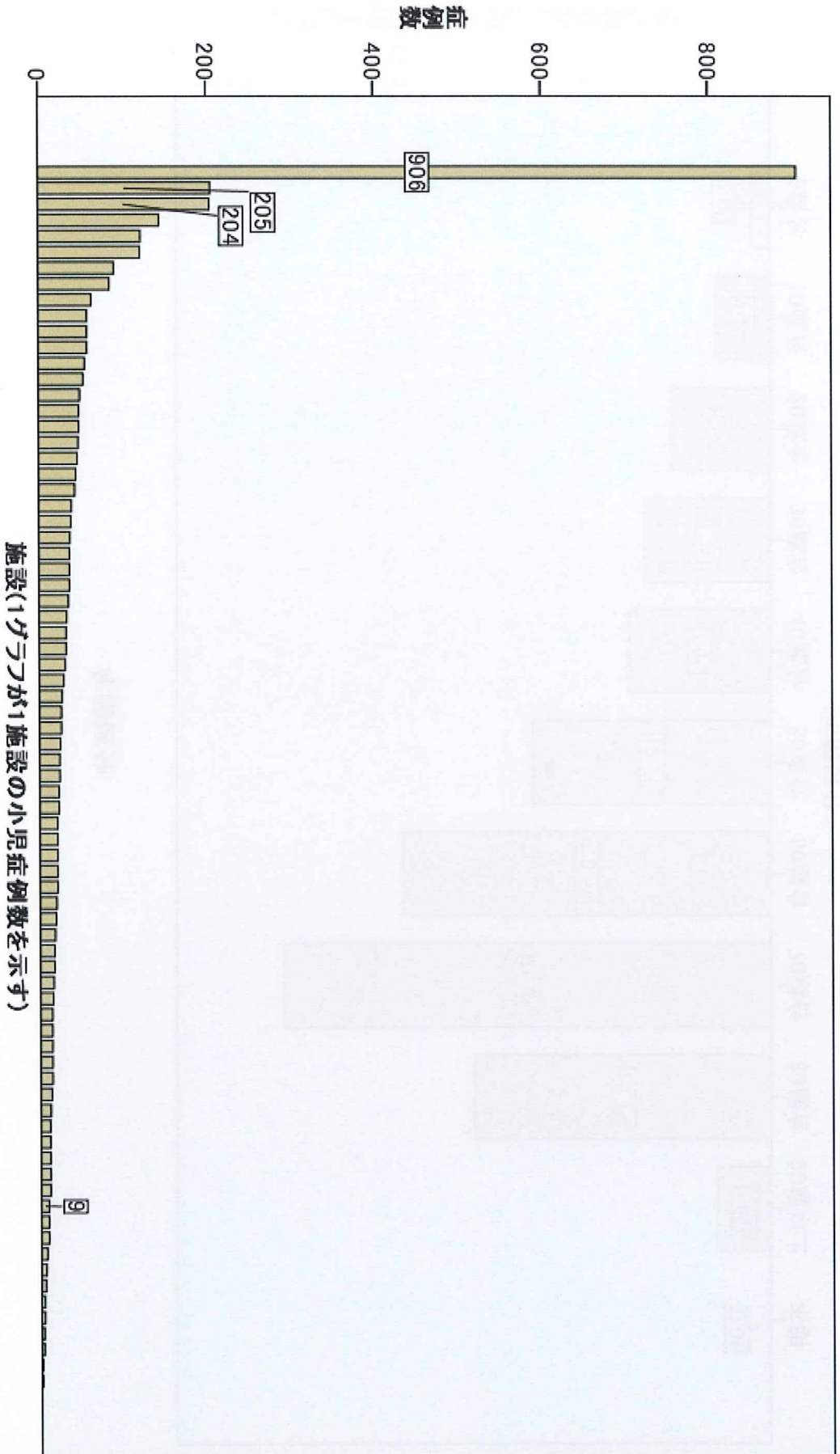


図12

施設別死亡率

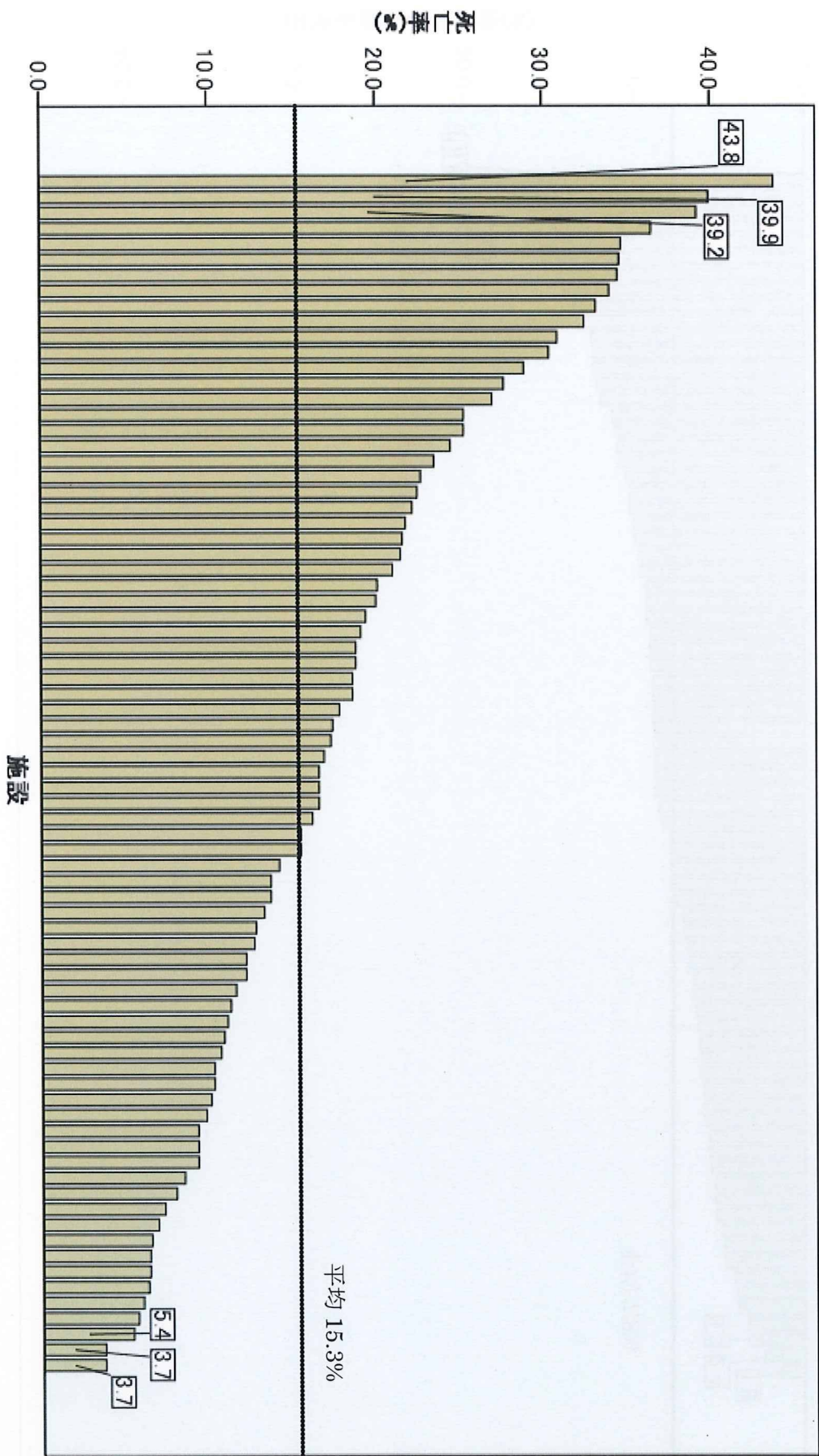


図13

施設別死亡率(CPAを除いた場合)



図14

施設別平均滞在日数

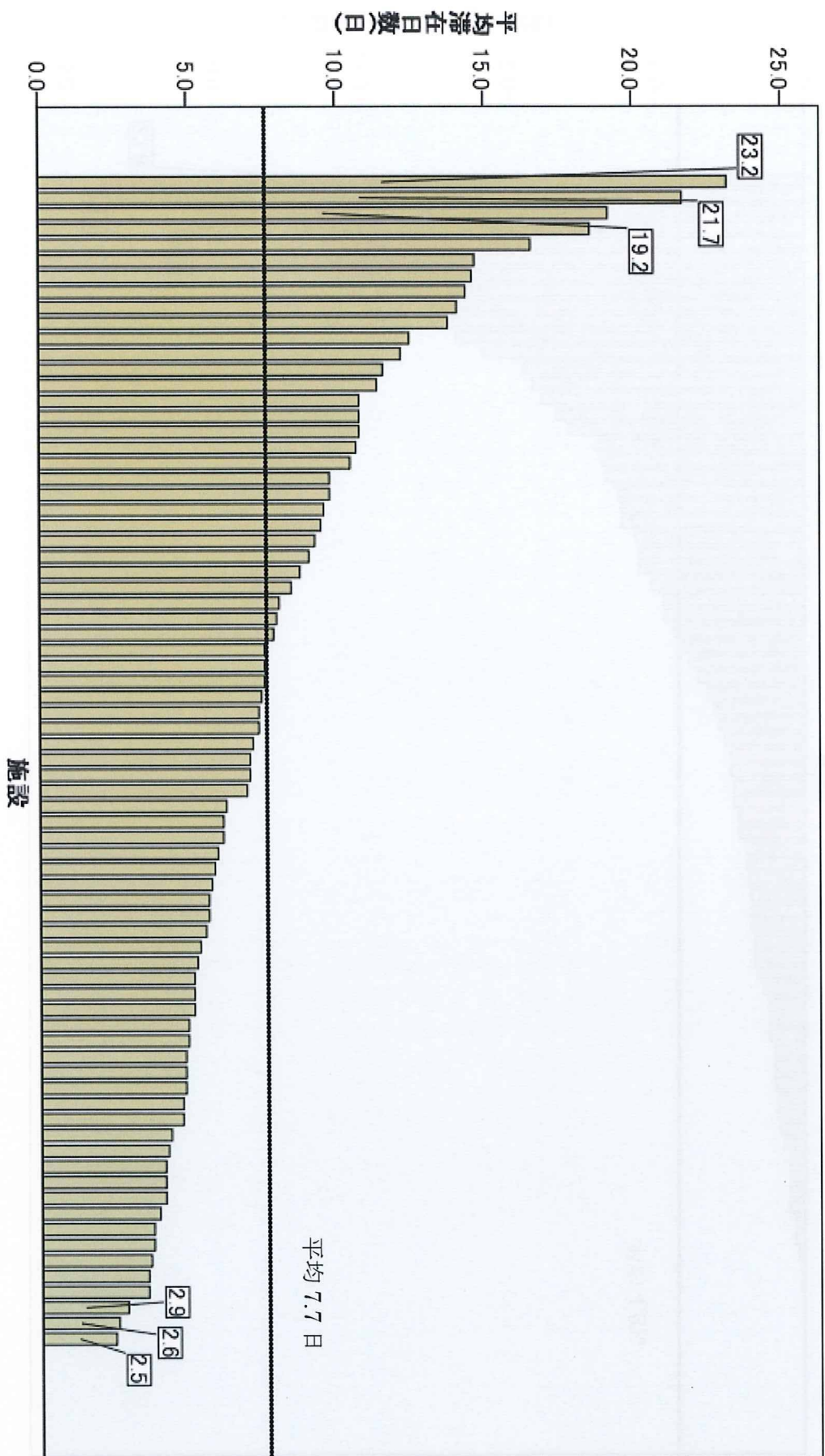


図15

施設別31日以上滞在する割合

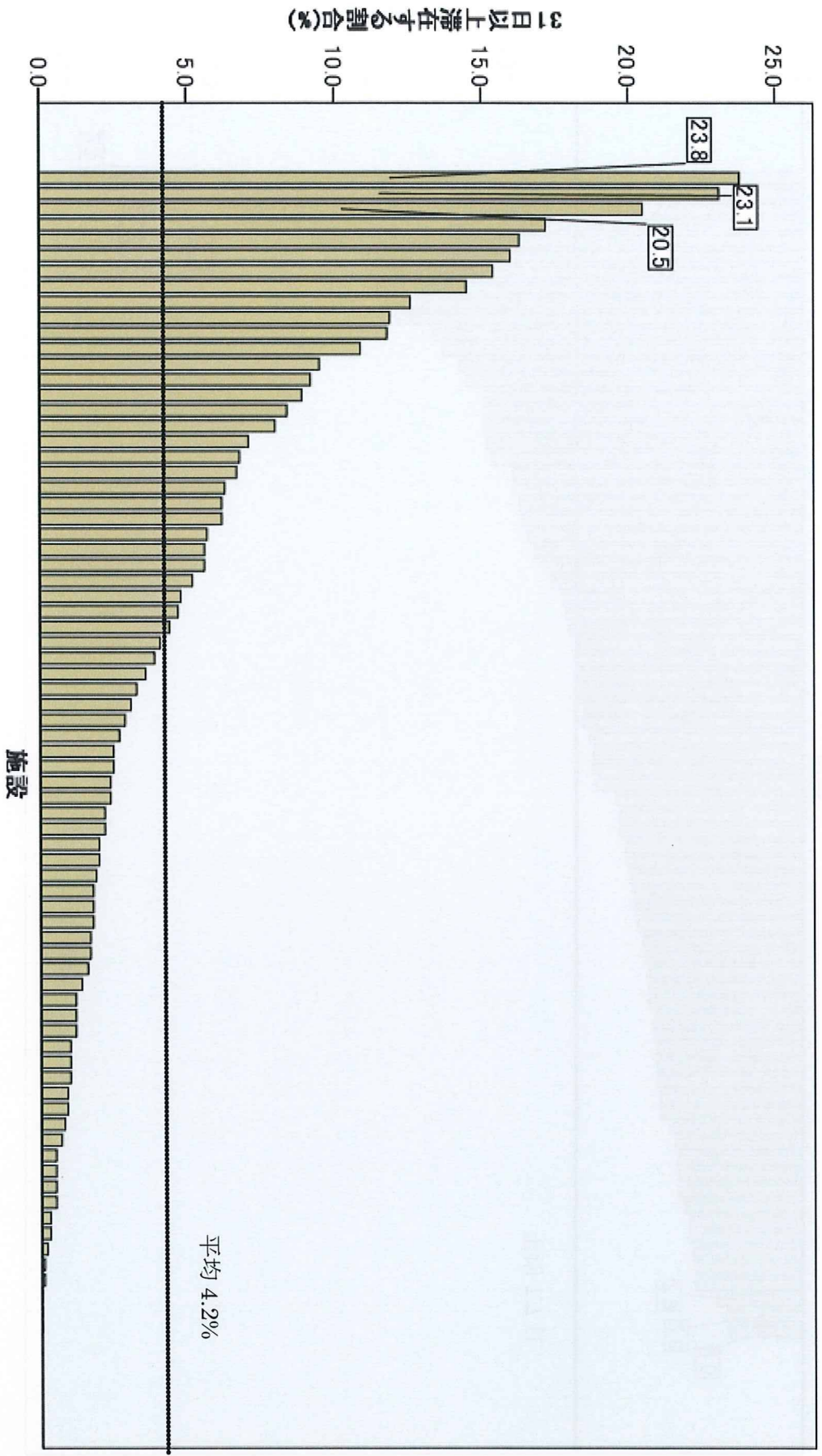


図16

施設別外傷症例数のグラフ

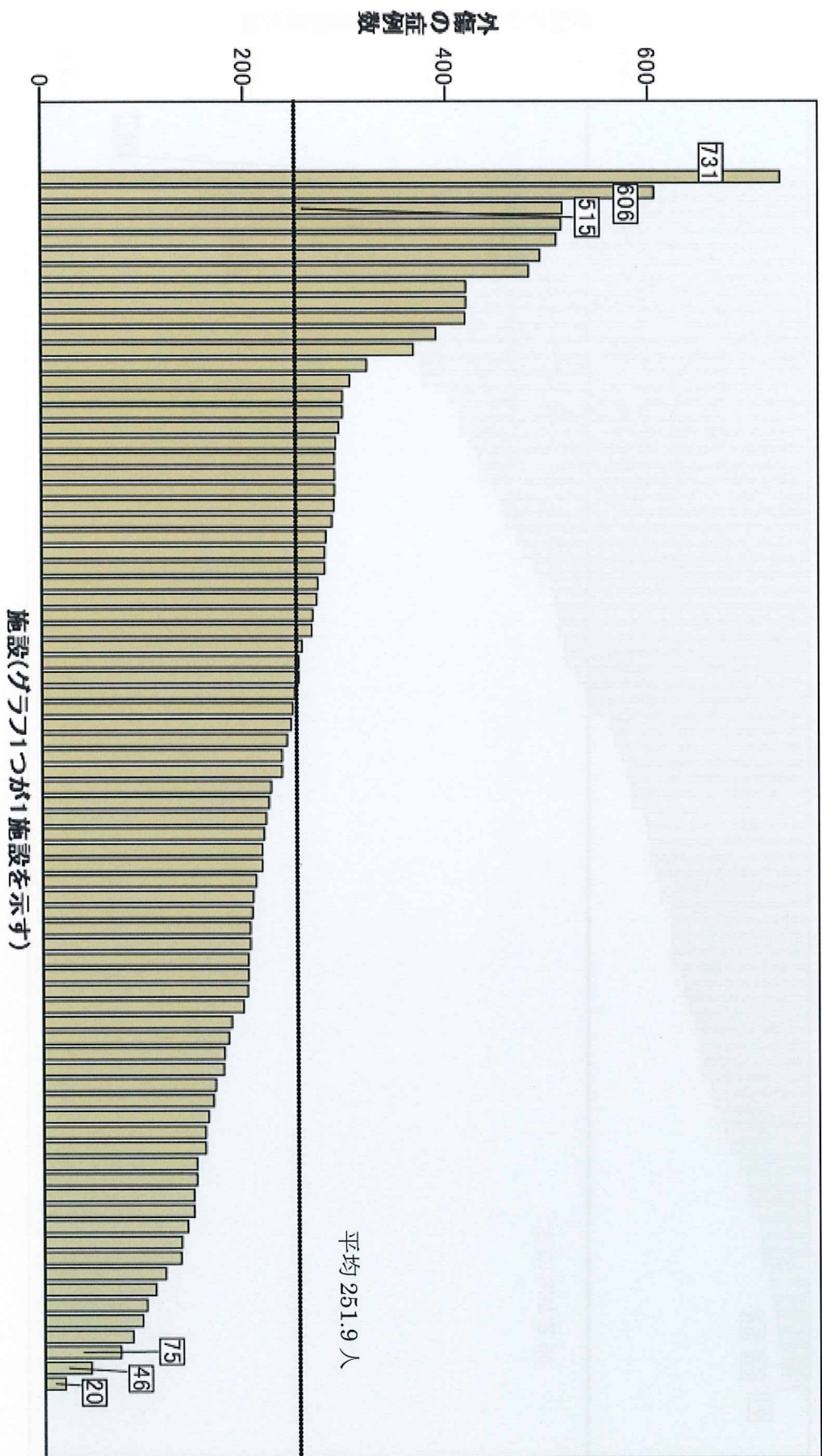


図17

施設別脳血管・脳神経疾患症例数

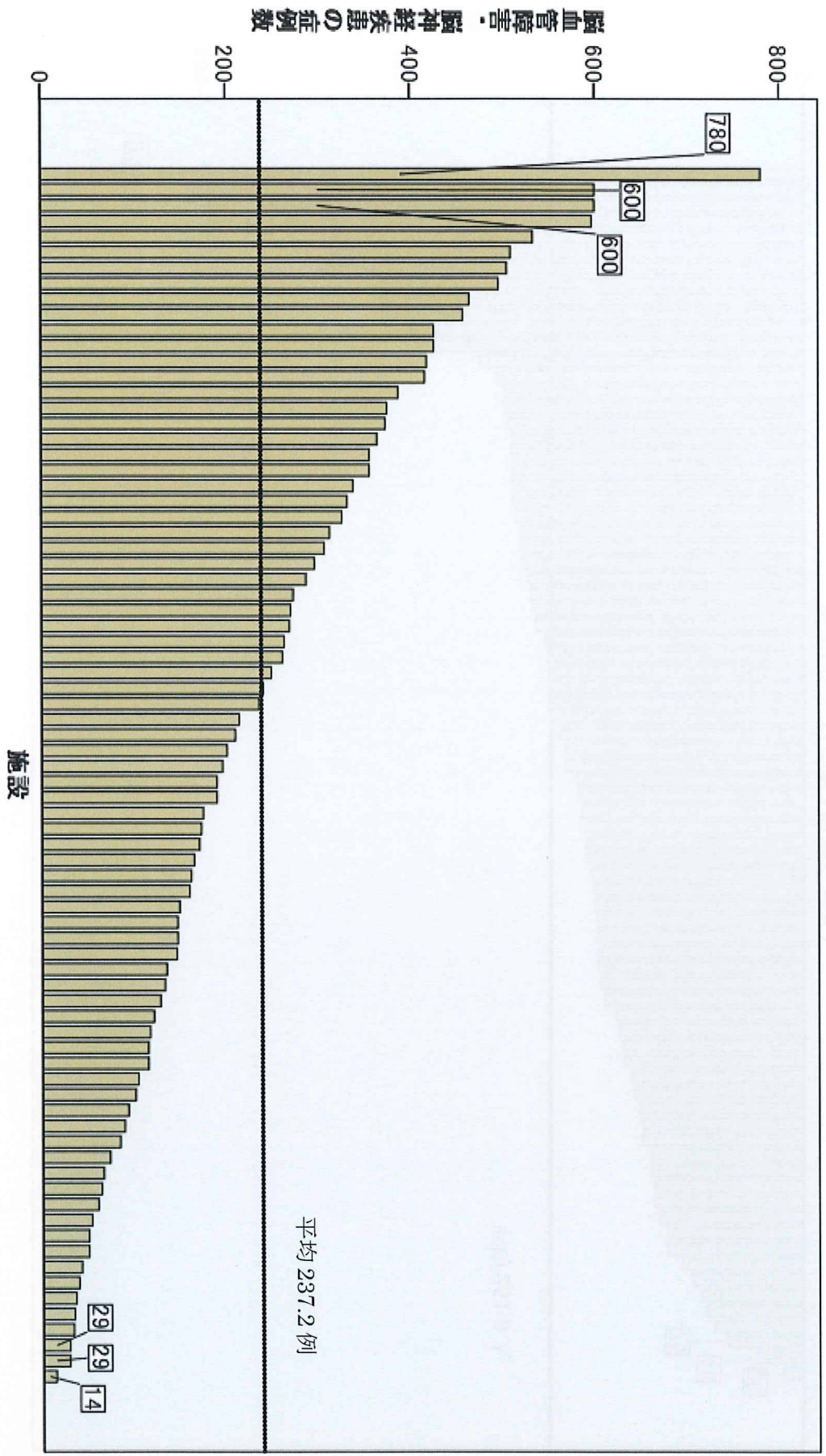


図18

31日以上滞在症例(4,521例)の年齢区分

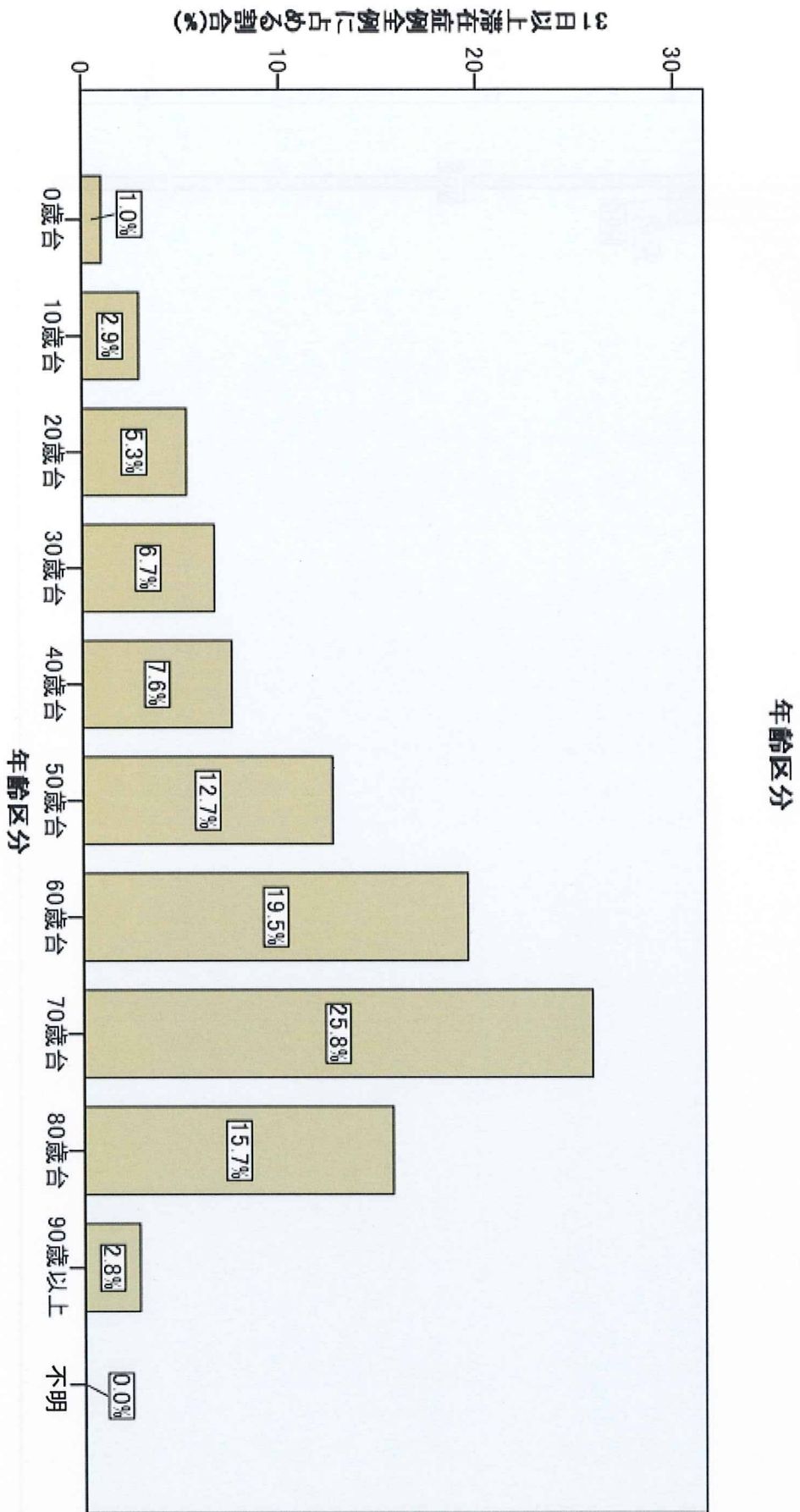
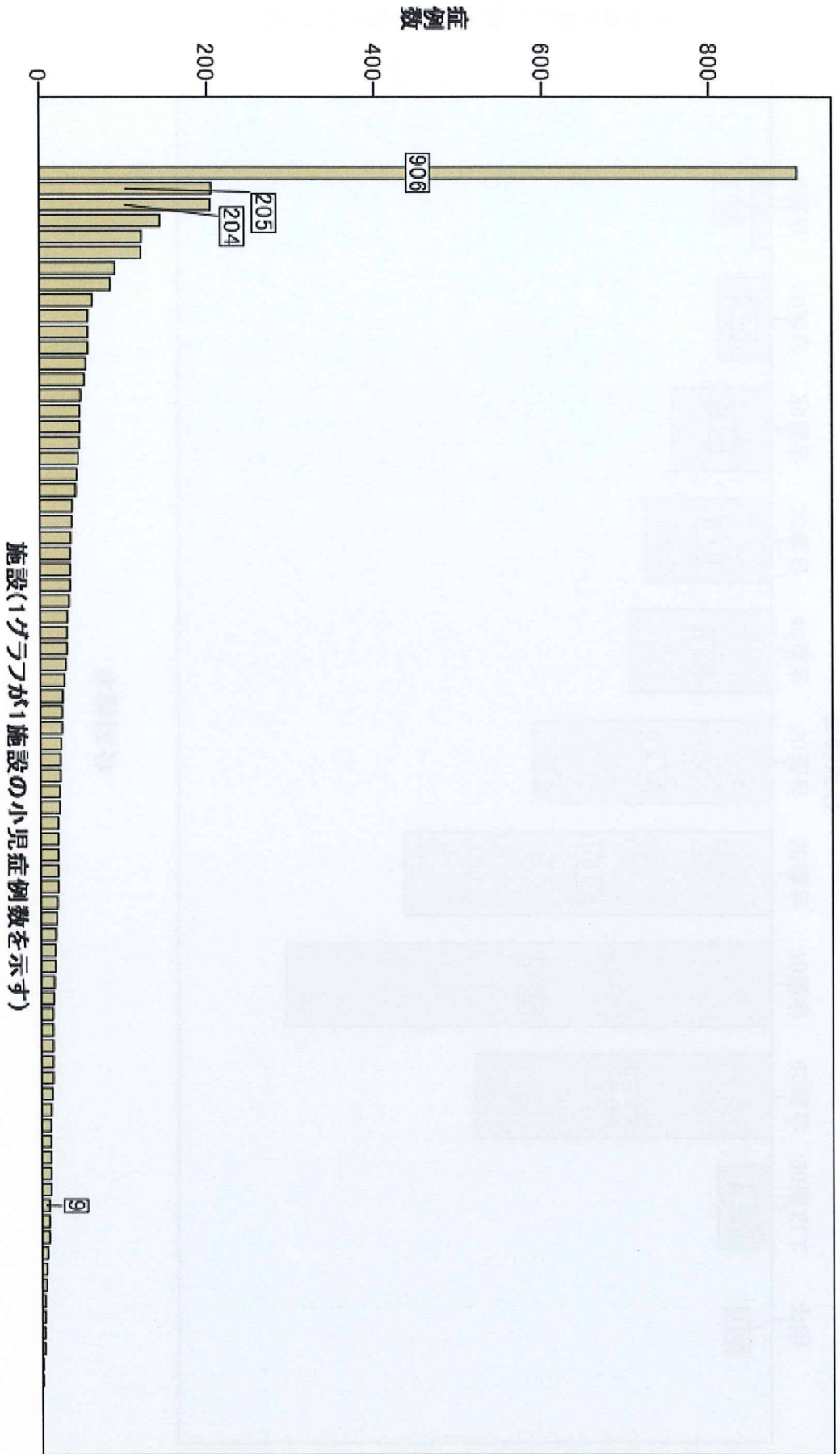


図11

施設別小児(0～12歳、合計3597例)患者症例数



施設別死亡率

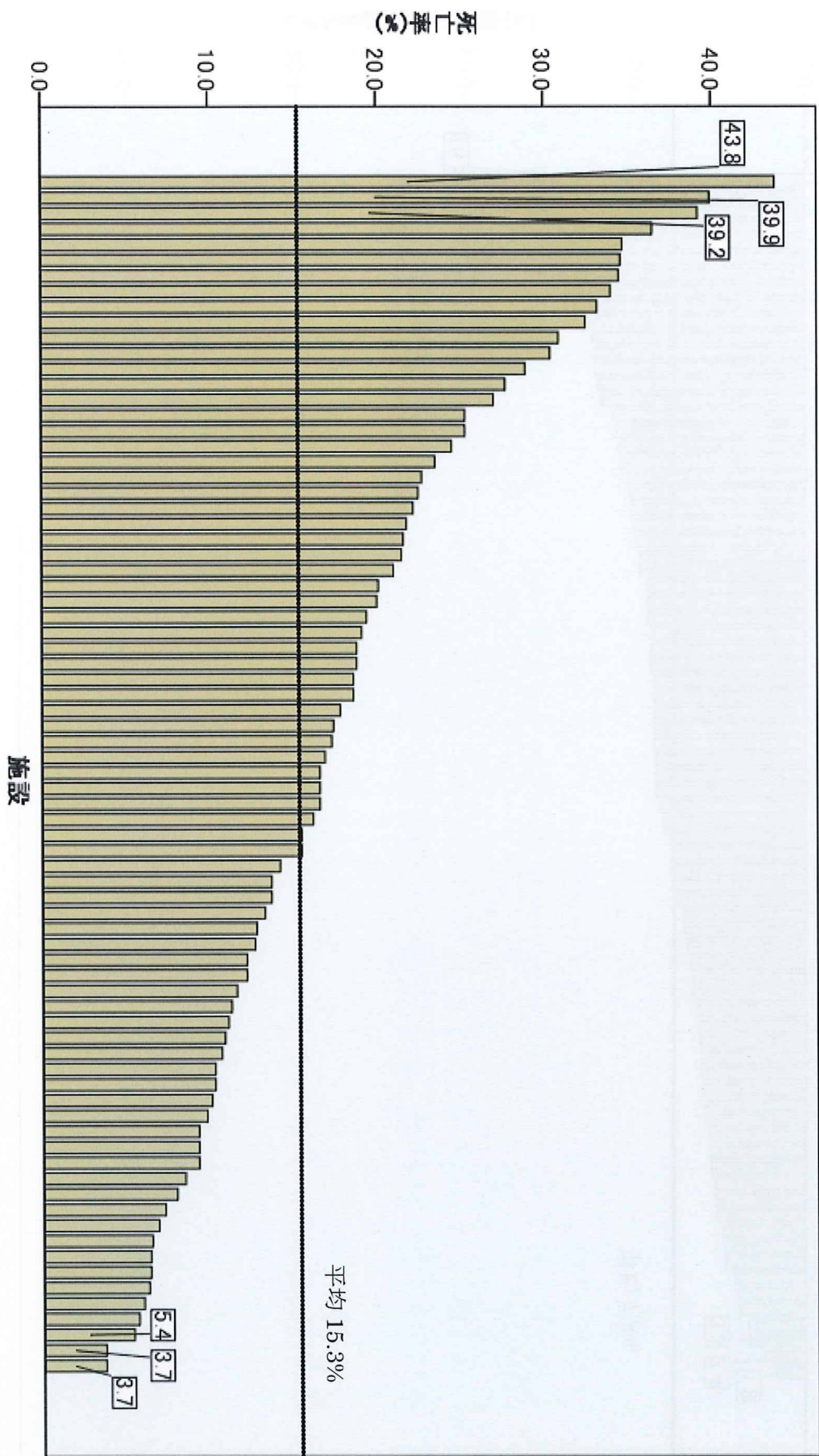


図13

施設別死亡率(CPAを除いた場合)

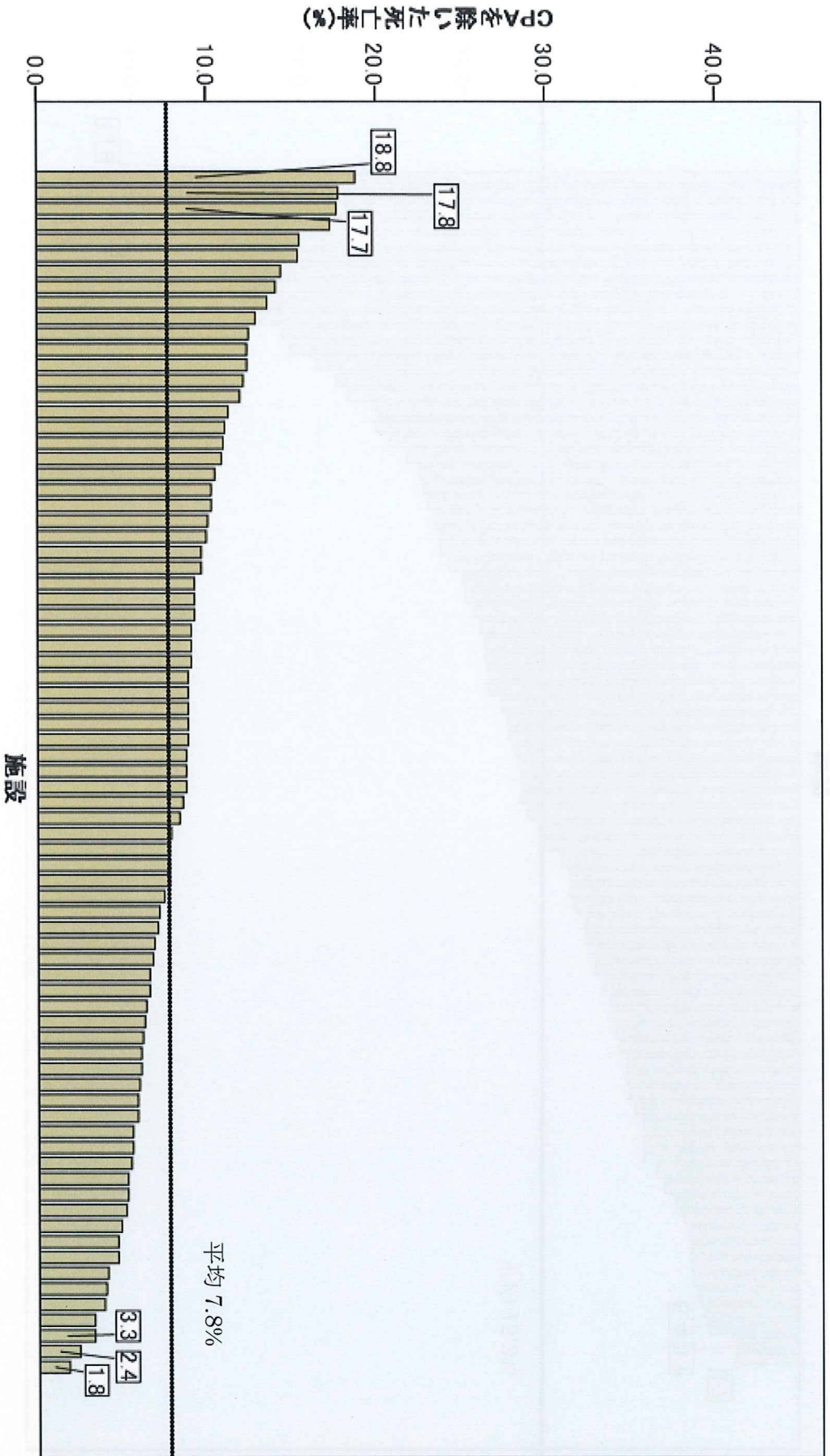


図14

施設別平均滞在日数

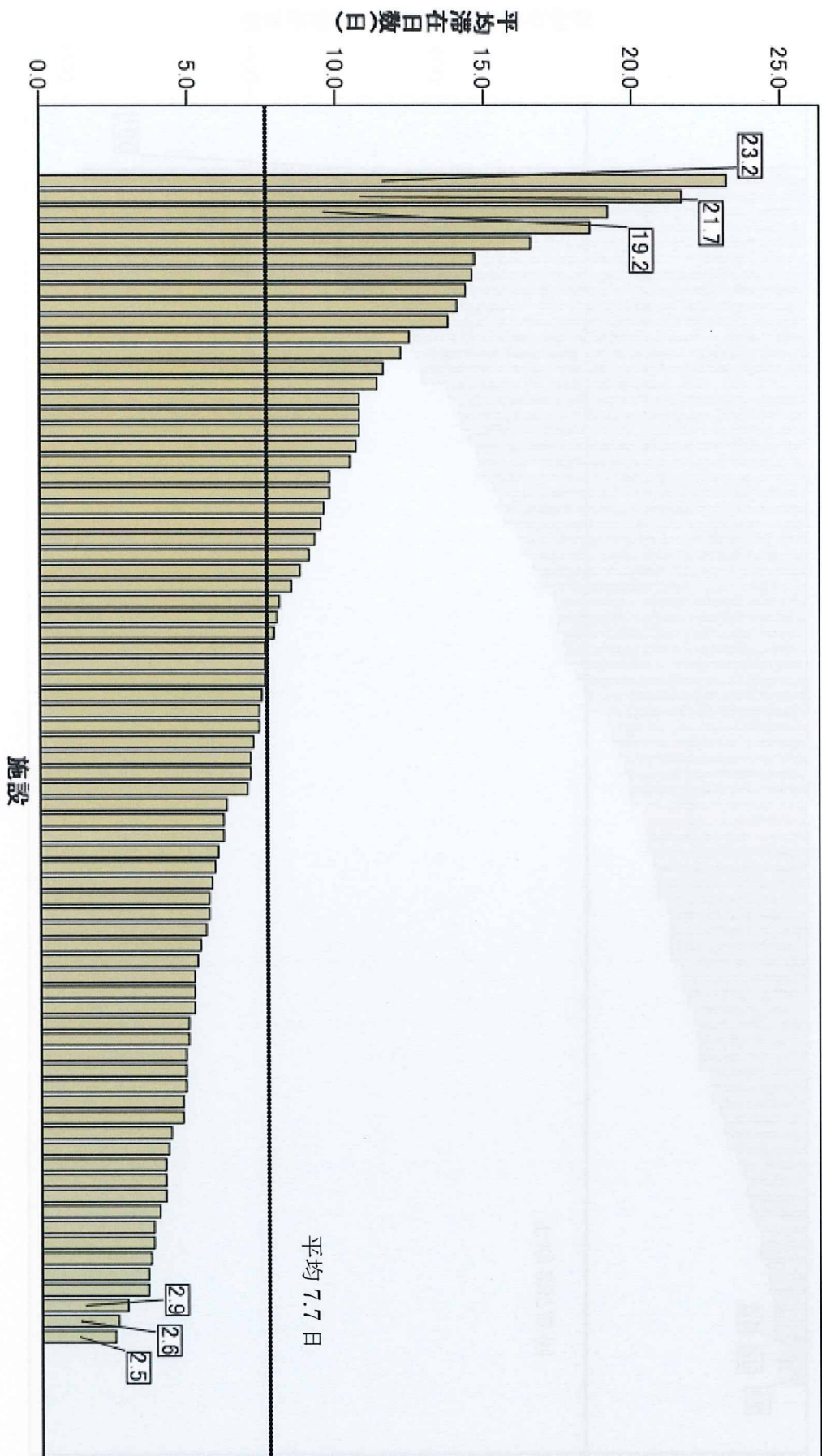


図15

施設別脳血管・脳神経疾患症例数



図18