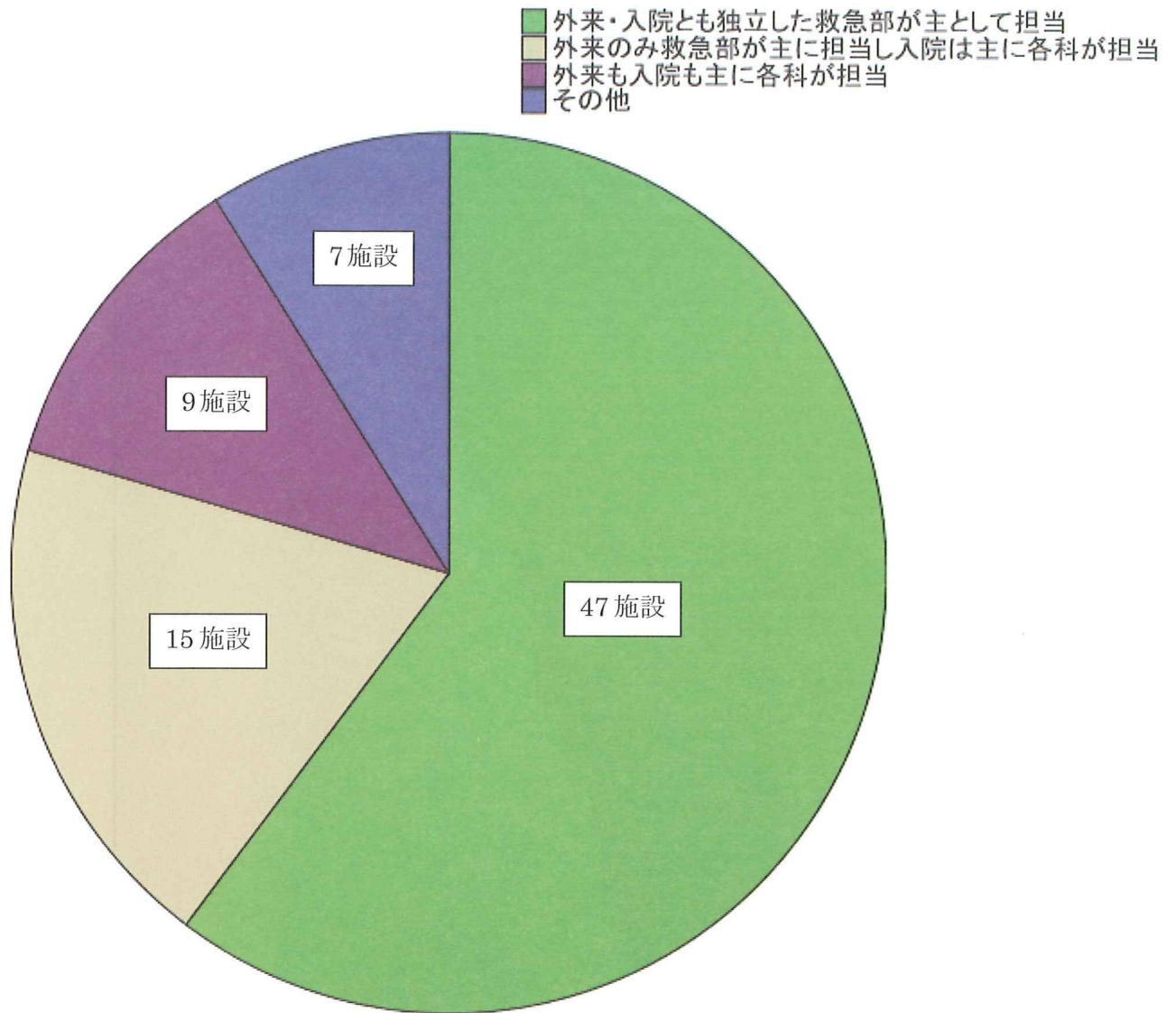


# 救命救急センター運用状況



外来・入院ともに独立した救急部が主として担当	47 施設
外来のみ救急部が対応、入院は各科が対応	15 施設
外来・入院ともに各科が対応	9 施設
その他・未回答	7 施設

図 23

病院全体の病床数

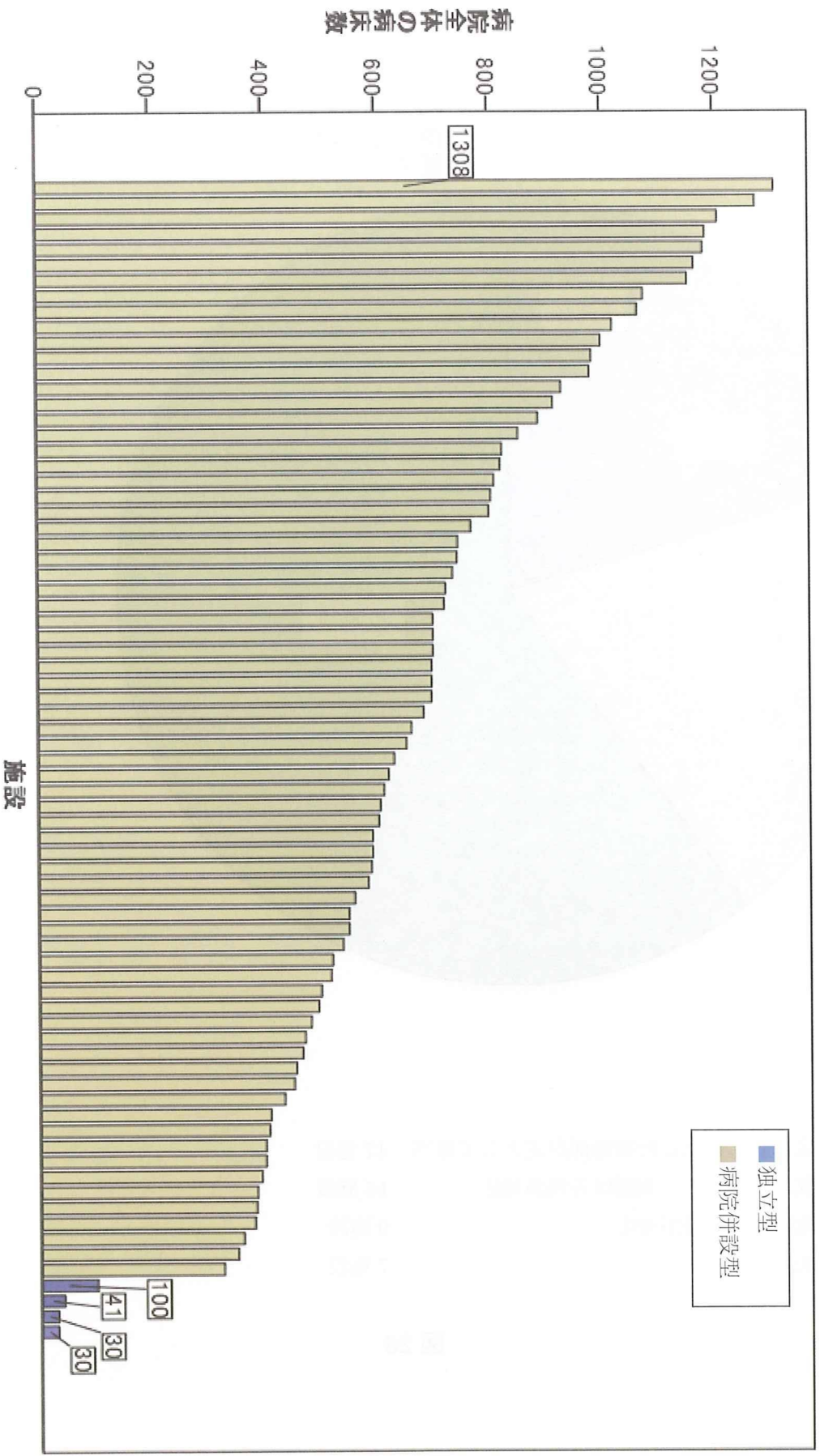


図24

施設別救命救急センター病床数

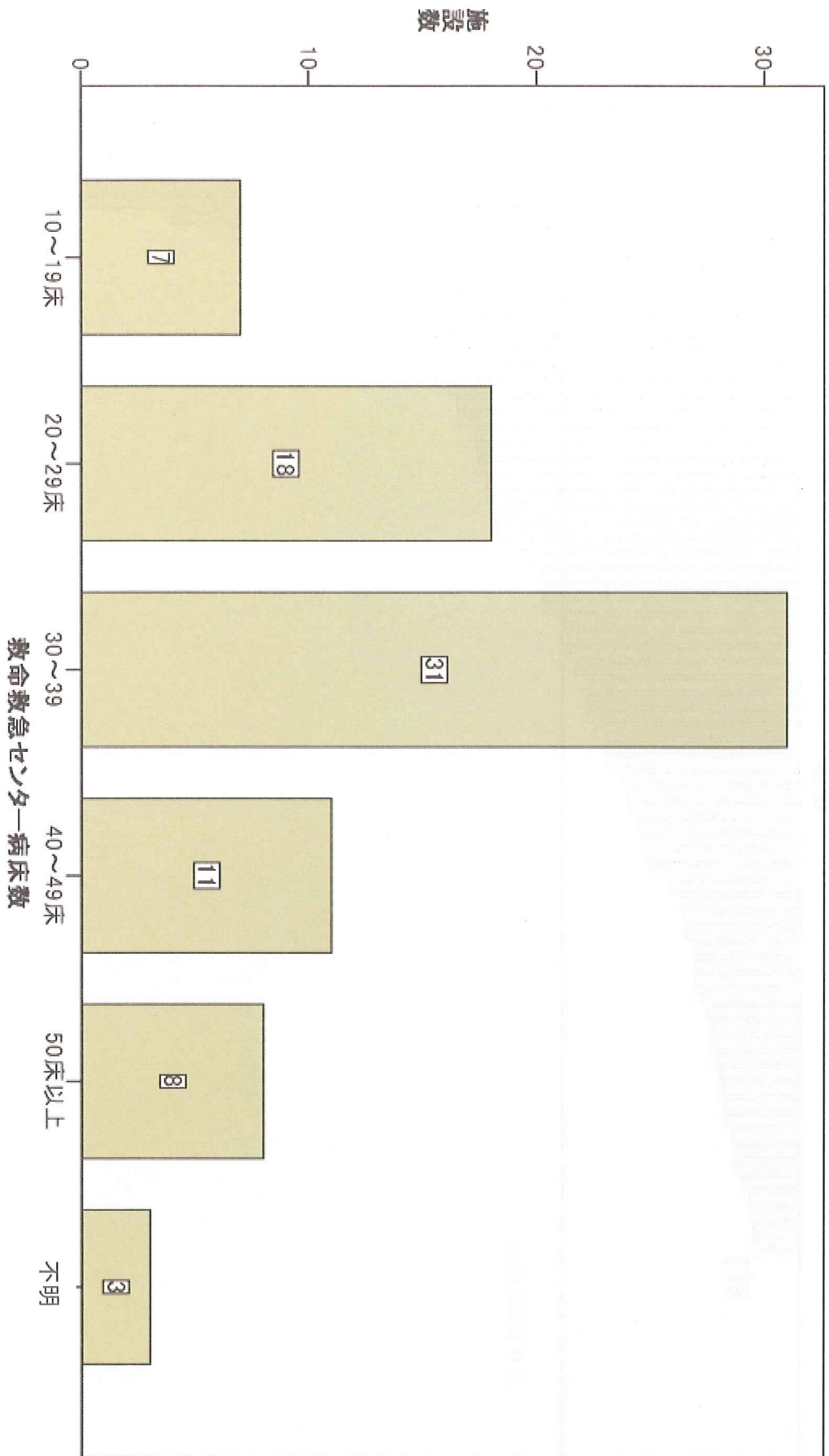


図25

施設別救急車受け入れ件数

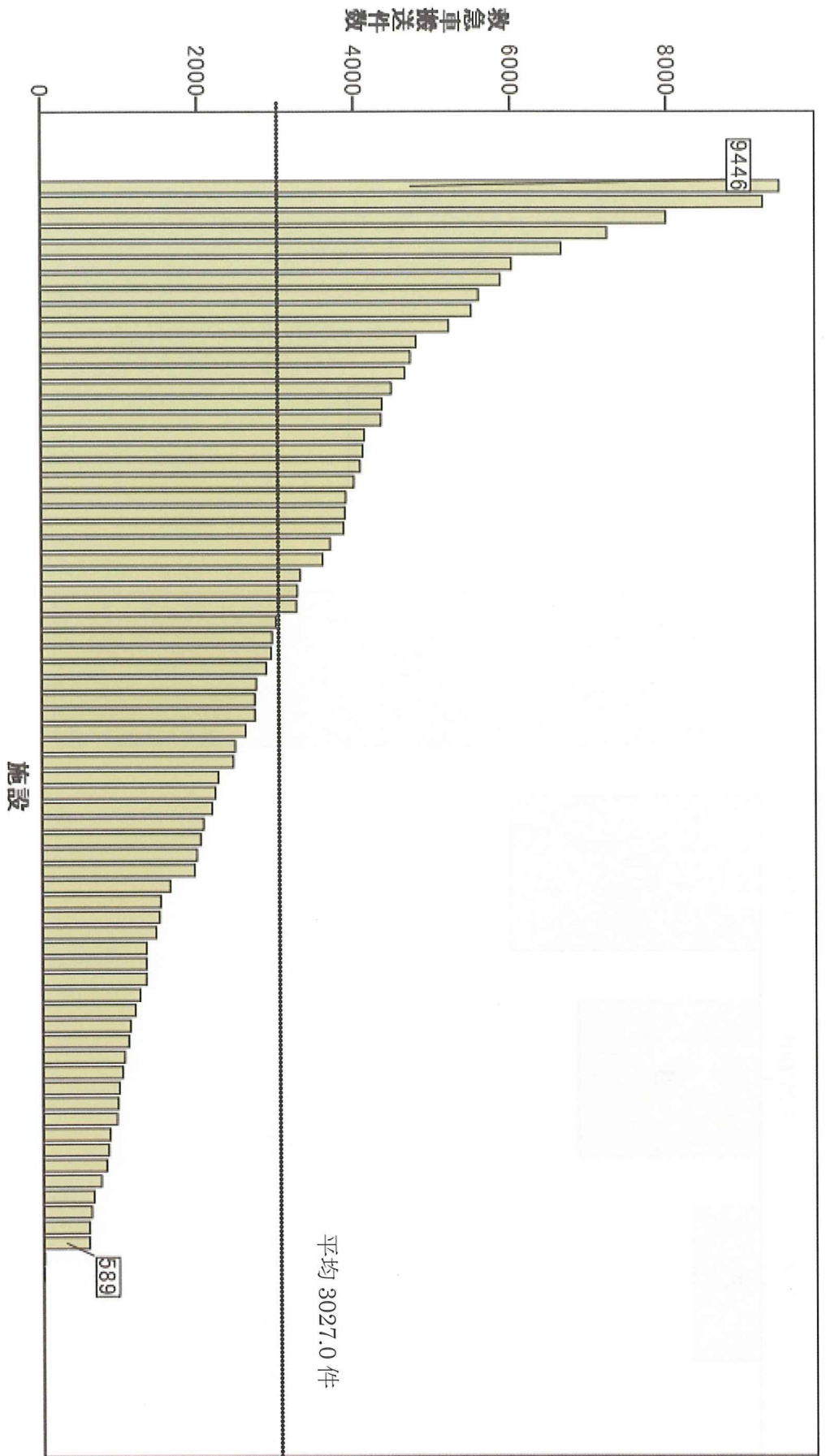


図26

救命救急センター年間入室患者数

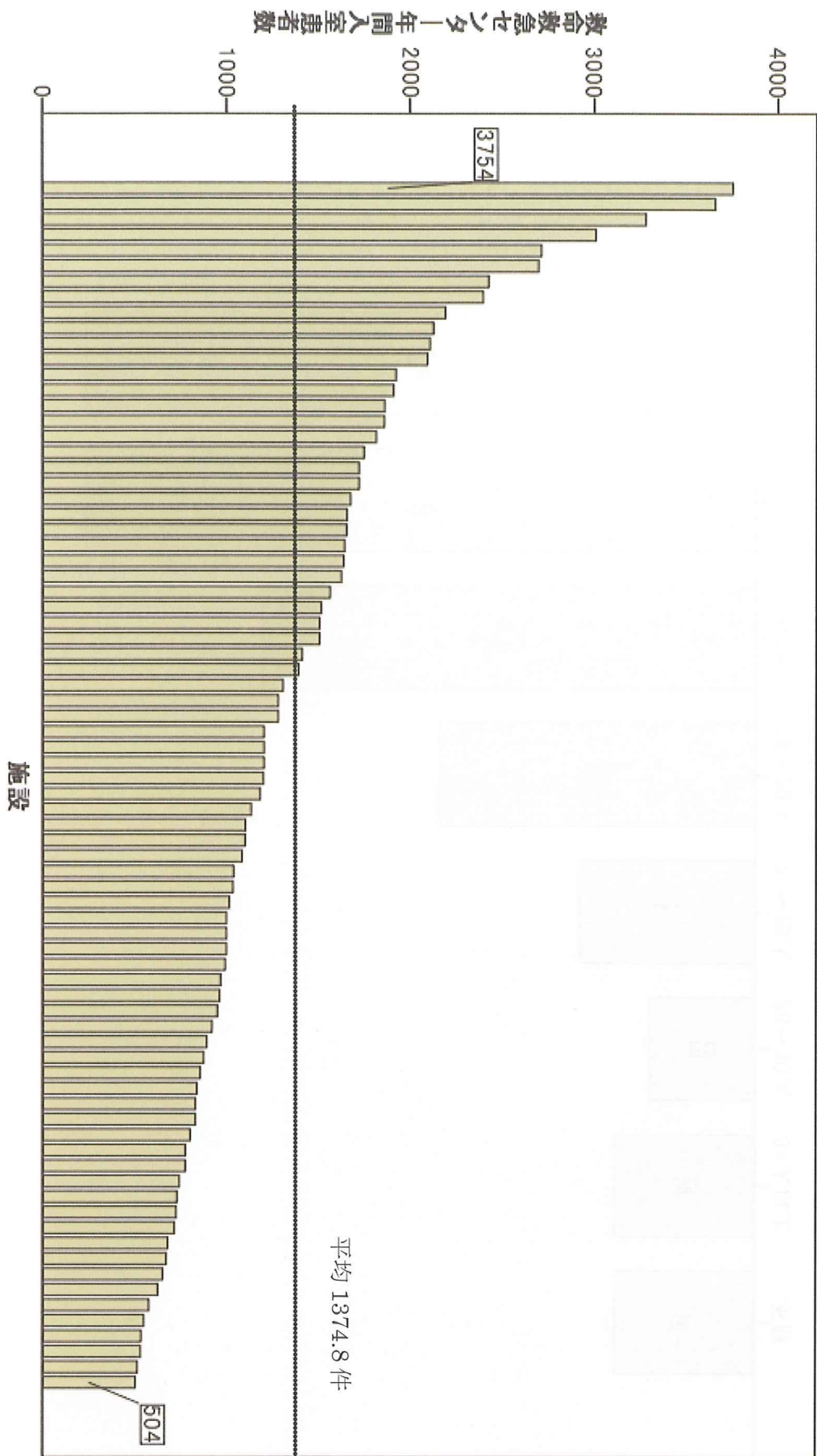


図27



専従医の人数

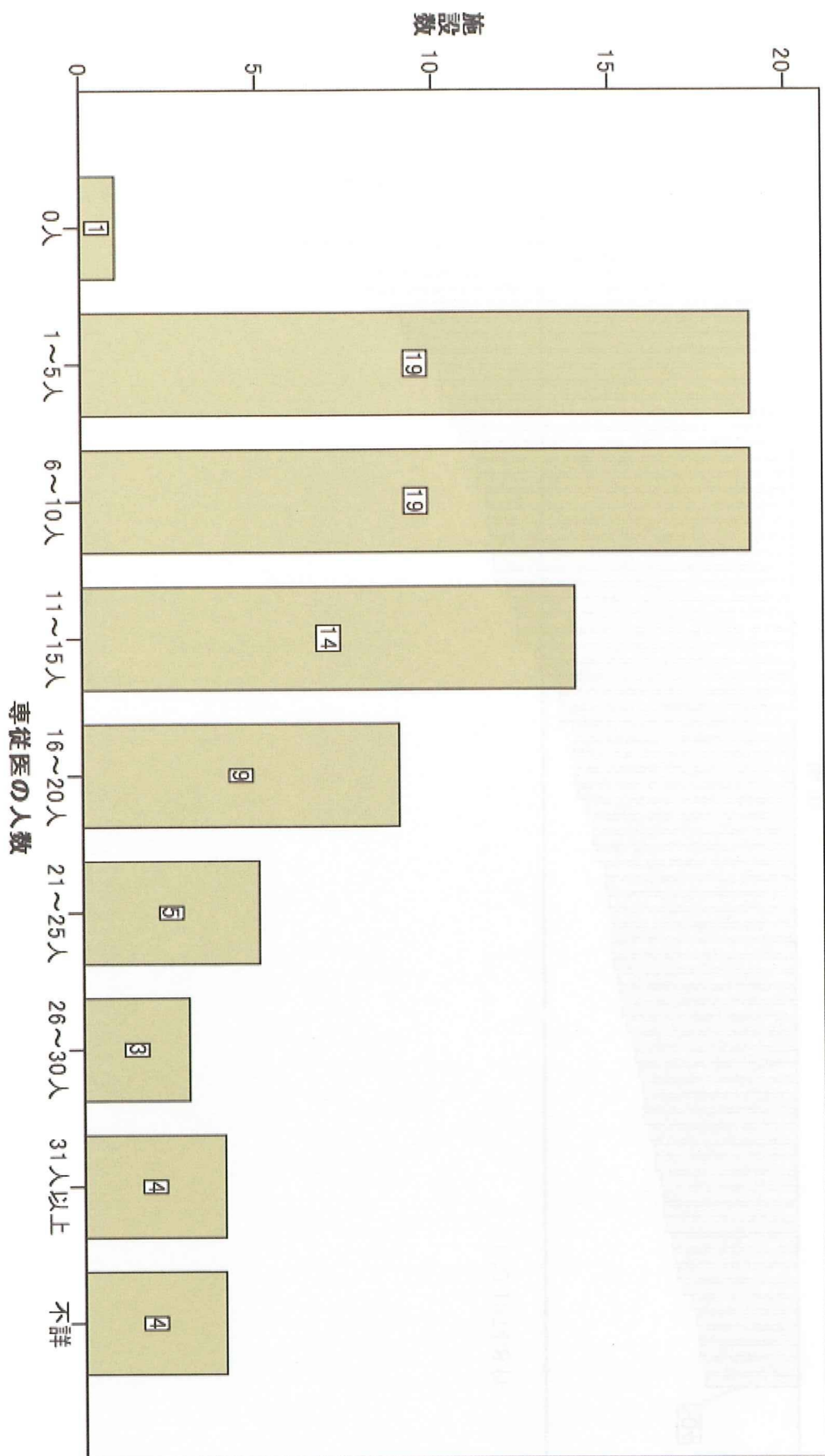


図28

救急科専門医の人数

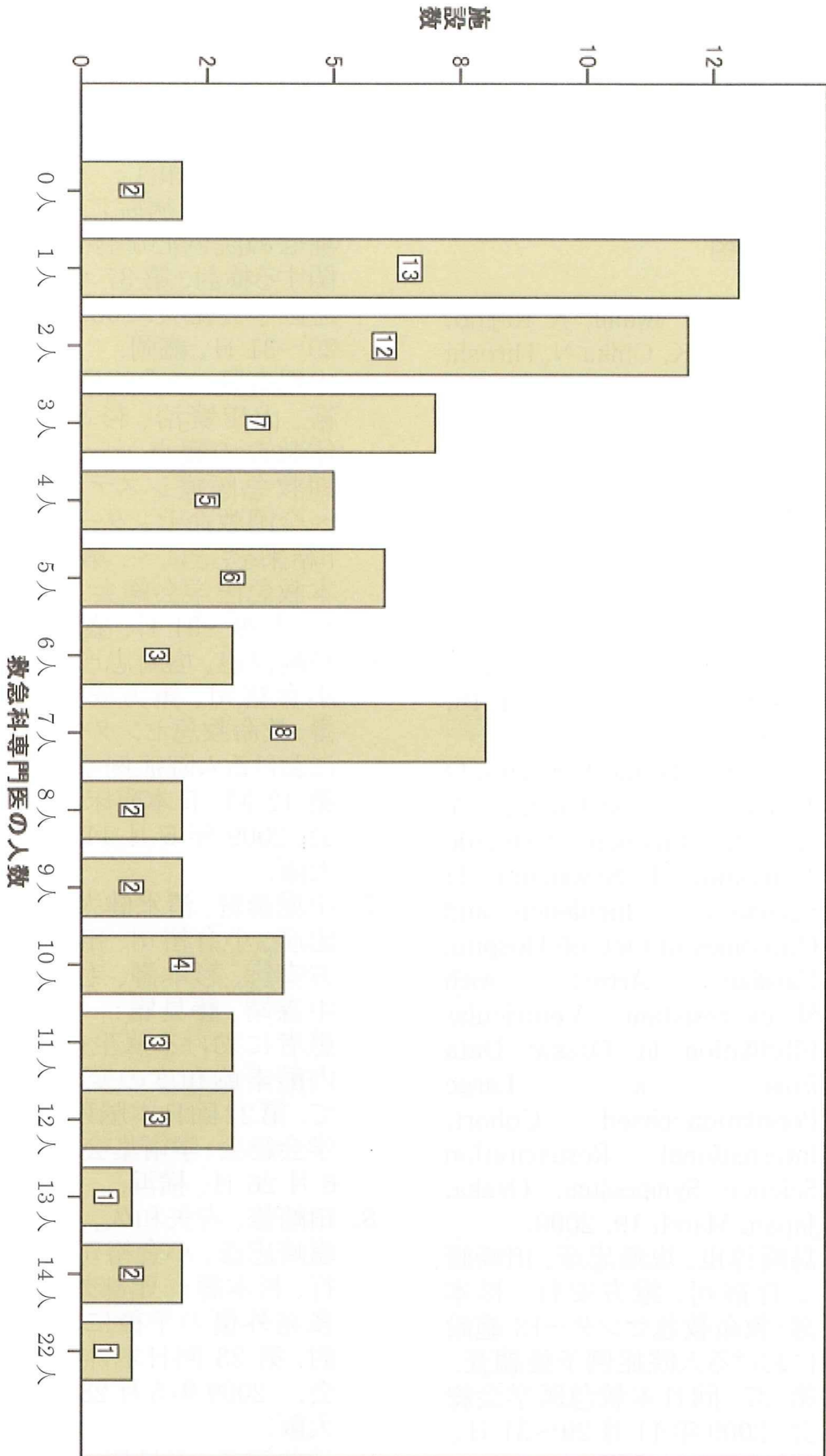


図29

## F.健康危険情報

特にになし。

## G. 研究発表

### 学会発表

1. T Sakai, T Iwami, K Kajino, Tetsuhisa K, Chika N, Hiroshi T, Seishiroh M, Takashi K, Taro I, O Tasaki, Shiozaki T, Ogura H, Kuwagata Y: Effectiveness Of An “AED Map On A Mobile Web” System: A Randomized Controlled Trial. American Heart Association (AHA) Scientific Sessions, Orland, U.S.A. November 14-18, 2009.
2. T Sakai, T Iwami, K Kajino, O Tasaki, T Nishiuchi, Y Hayashi, H Ikeuchi, A Hiraide, T Irisawa, T Kawamura, H Sugimoto. : Incidence and Outcomes of Out-of-Hospital Cardiac Arrest with Shock-resistant Ventricular Fibrillation in Osaka: Data from a Large Population-based Cohort. International Resuscitation Science Symposium. Osaka, Japan. March 19, 2009.
3. 島崎淳也、塩崎忠彦、田崎修、小倉裕司、鋏方安行、杉本壽:救命救急センター13施設における入院症例予後調査. 第37回日本救急医学会総会. 2009年11月29~31日、盛岡.
4. 入澤太郎、田崎修、塩崎忠彦、小倉裕司、鋏方安行、清水健太郎、中島和江: 大阪大学医学部附属病院における予期せぬ院内心肺停止症例に関する検討. 第37回日本救急医学会総会. 2009年11月29~31日、盛岡.
5. 中堀泰賢、小倉裕司、山口芳裕、山田賢治、杉本壽: 母体救命の観点からみた周産期救急医療システムの再考~全国救命センターアンケート結果をもとに~. 第37回日本救急医学会総会. 2009年11月29~31日、盛岡.
6. 島崎淳也、塩崎忠彦、田崎修、小倉裕司、鋏方安行、杉本壽:救命救急センター13施設における入院症例予後調査. 第12回日本臨床救急医学会. 2009年6月11~12日、大阪.
7. 中堀泰賢、清水健太郎、塩崎忠彦、小倉裕司、田崎修、鋏方安行、杉本壽、毛利智好、中森靖、藤見聡: 心肺停止患者における蘇生前後の脳内酸素飽和度の変化について. 第22回日本脳死・脳蘇生学会総会・学術集会. 2009年6月26日、横浜.
8. 田崎修、吉矢和久、松本直也、塩崎忠彦、小倉裕司、鋏方安行、杉本壽: 頭部外傷を伴う多発外傷の予後に関する検討. 第23回日本外傷学会総会. 2009年5月28~29日、大阪.
9. 酒井智彦、石見拓、北村哲久、



西山知佳、梶野健太郎、田中裕、丸川征四郎、田崎 修、  
鋏方安行： AED マップ携帯版の使用効果に関する無作為化介入試験. 第 37 回日本救急医学会総会. 2009 年 11 月 29～31 日、盛岡.

10. 鵜飼勲、中川雄公 池側均 小倉裕司 鋏方安行： 直接搬送、ドクターヘリ、ドクターカー使い分けMAPの試作. 第16回 日本航空医療学会総会. 2009 年 11 月 14 日、岐阜.
11. 中堀泰賢、小倉裕司、田崎修、塩崎忠彦、鋏方安行、杉本壽： 周産期医療センターにおける救命救急との連携～重症妊産婦症例に対する取り組み～. 第 12 回 日本臨床救急医学会. 2009 年 6 月 11～12 日、大阪.
12. 酒井智彦、石見拓、梶野健太郎、林靖之、西内辰也、池内尚司、入澤太郎、田崎修、小倉裕司、鋏方安行、杉本壽： 非心原性院外心停止の原因別頻度と転帰. 第 12 回 日本臨床救急医学会. 2009 年 6 月 11～12 日、大阪.
13. 中川 雄公、鵜飼 勲、吉矢和久、松本直也、早川航一、藤井良幸、酒井智彦、杉本壽： 大阪府ドクターヘリを核とした院内災害体制の充実への取り組み. 第 12 回 日本臨床救急医学会. 2009 年 6 月 11～12 日、大阪.
14. 入澤太郎、藤見聡、古藤行敏、納谷等史、横田順一朗、鵜飼勲、中川雄公、杉本壽： 災害時アクションカードを用い

た災害拠点病院の院内情報伝達訓練の検討. 第 14 回 日本集団災害医療学会総会. 2009 年 2 月 12～14 日、神戸.

15. 入澤太郎、清水健太郎、田崎修、杉本壽、高橋りょう子、藤本裕二、中島和江： 大阪大学医学部附属病院における、院内発症の心肺停止症例に関する検討. 第 1 回 日本医療教授システム学会総会 2009 年 2 月 20～21 日、東京.

#### H.知的所有権の取得状況

- |          |    |
|----------|----|
| 1.特許取得   | なし |
| 2.実用新案特許 | なし |
| 3.その他    | なし |

