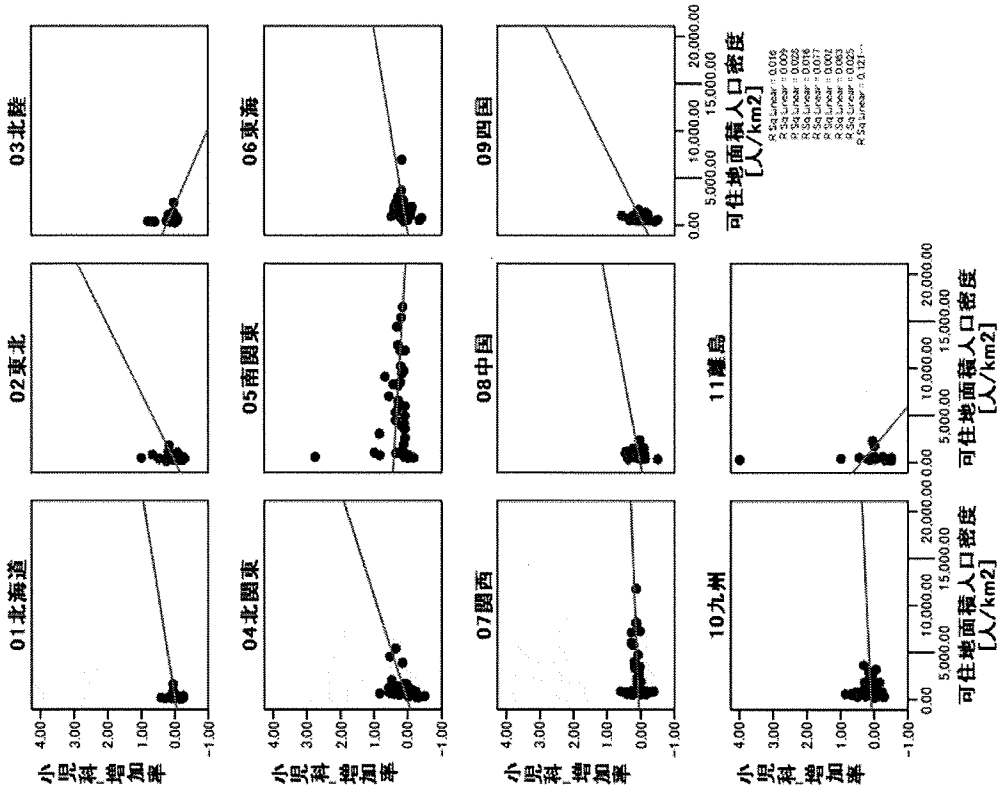
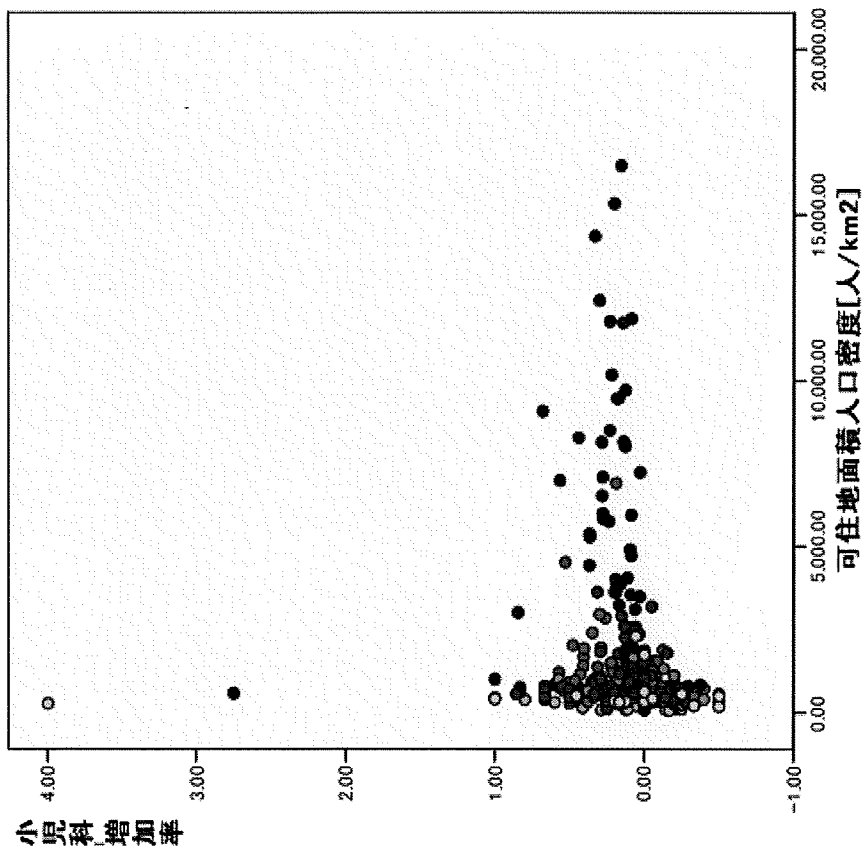


小児科_増加率[%]



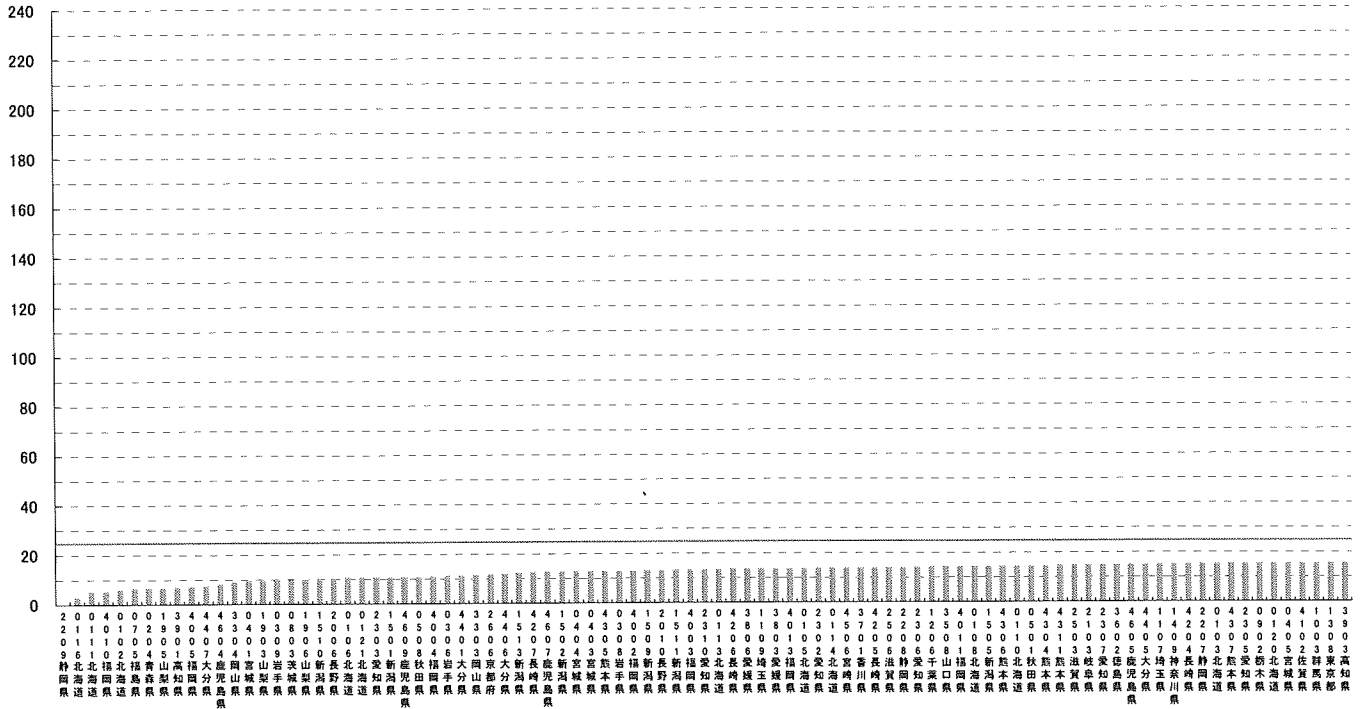
地域	01北海道	02東北	03北陸	04北関東	05南関東	06東海	07関西	08中国	09四国	10九州	11離島	全国
R ² (n)	0.009 (21)	0.025 (39)	0.063 (24)	0.121 (43)	0.028 (39)	0.077 (30)	0.222 (40)	0.016 (30)	0.035 (21)	0.002 (60)	0.016 (16)	0.012 (363)

指定診療科別 特定人口あたり医師数、増加率の比較

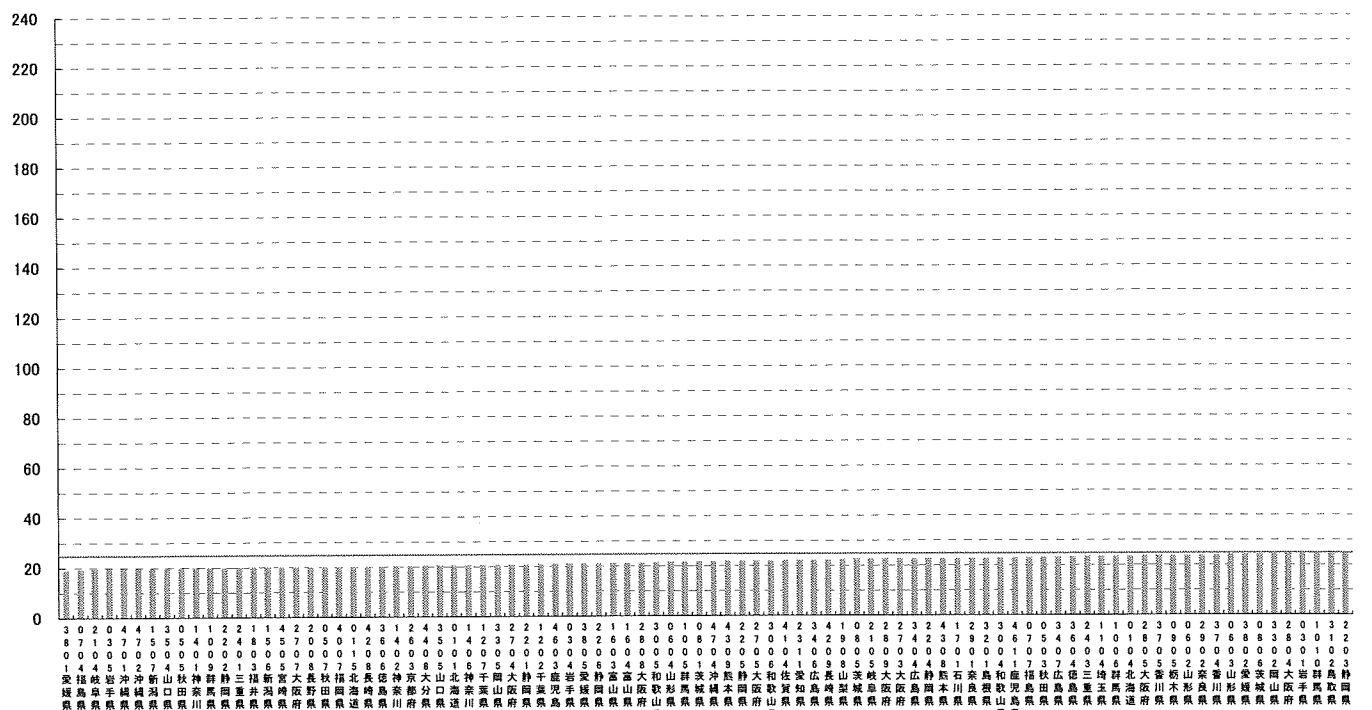
[産婦人科]

2002年 15歳以上女性人口10万人当たり産婦人科医師数 4-①

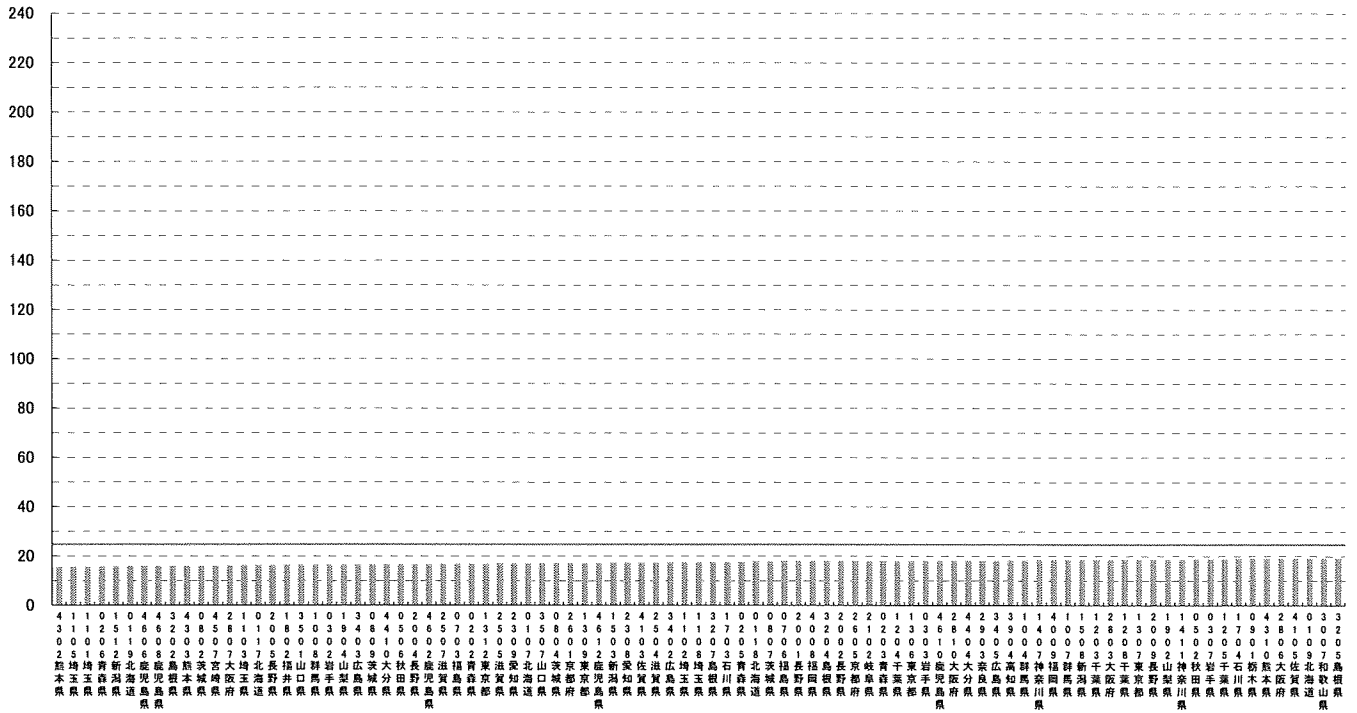
15歳以上女性全人口10万人当たり産婦人科医師数



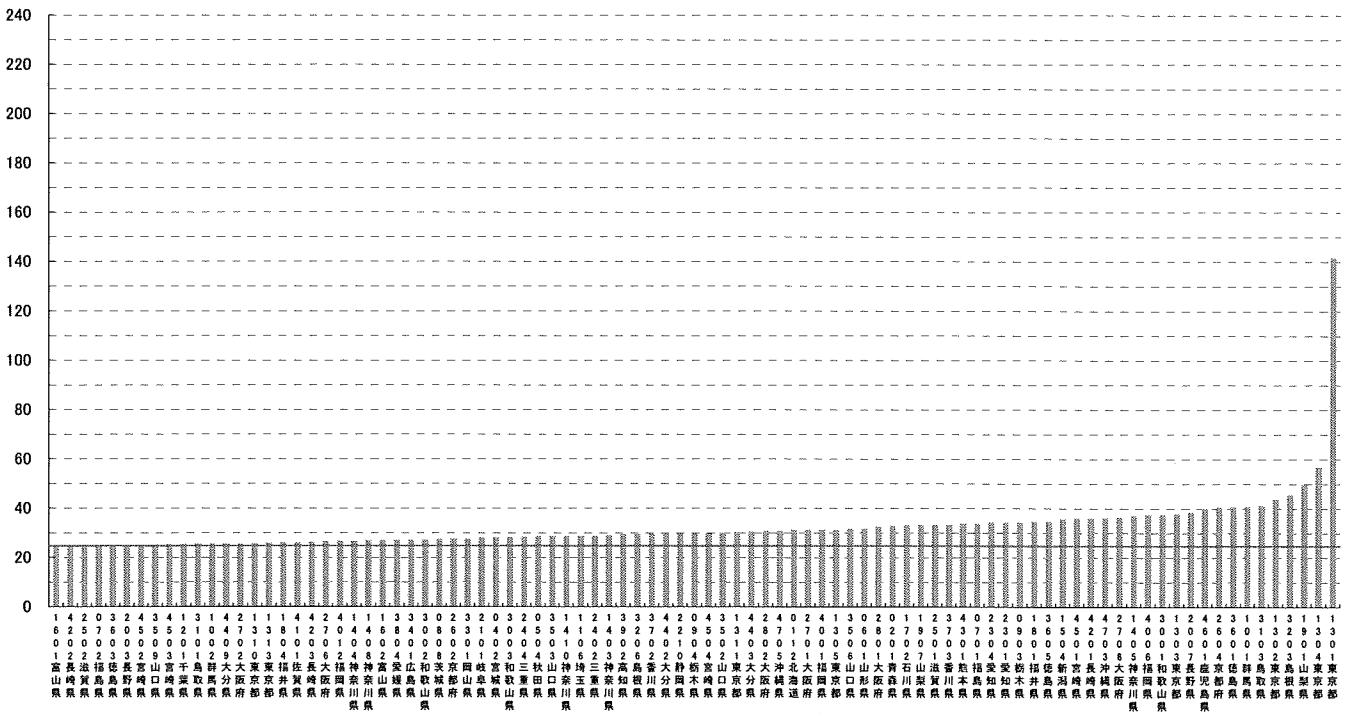
2002年 15歳以上女性人口10万人当たり産婦人科医師数 4-③



2002年 15歳以上女性人口10万人当たり産婦人科医師数 4-②

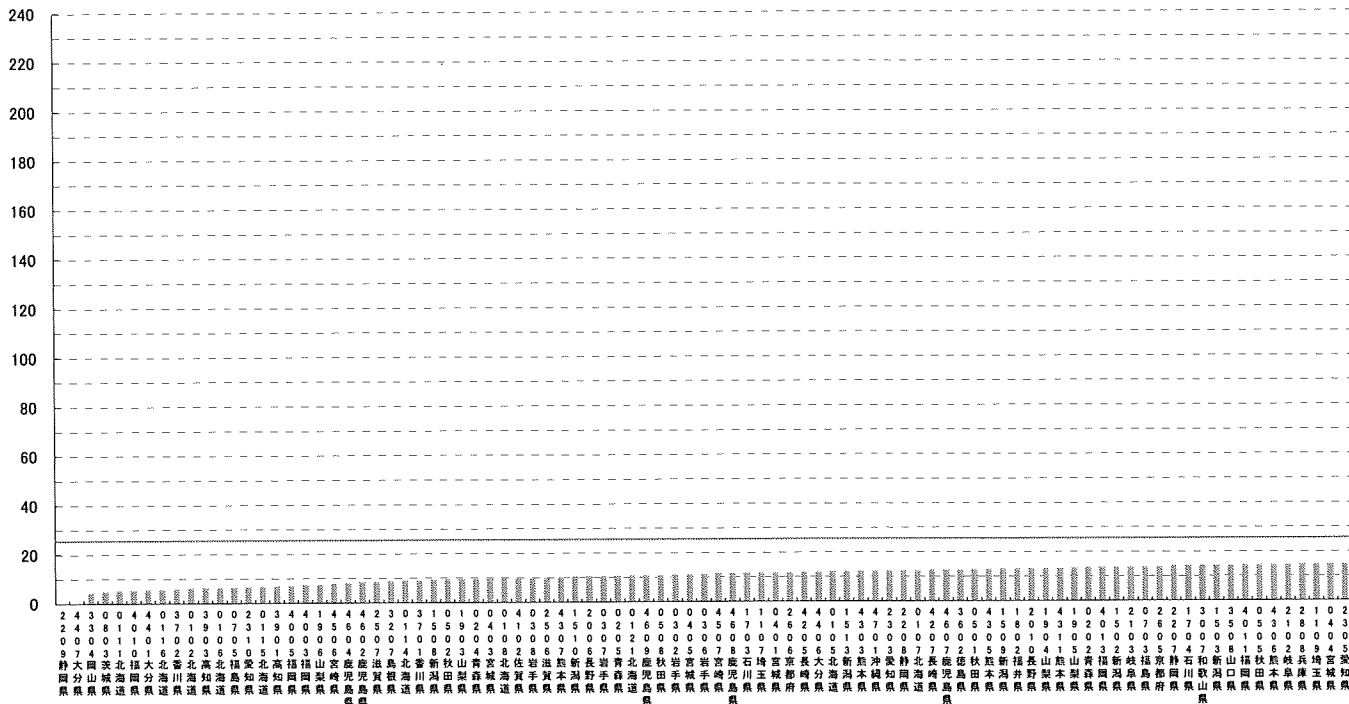


2002年 15歳以上女性人口10万人当たり産婦人科医師数 4-④

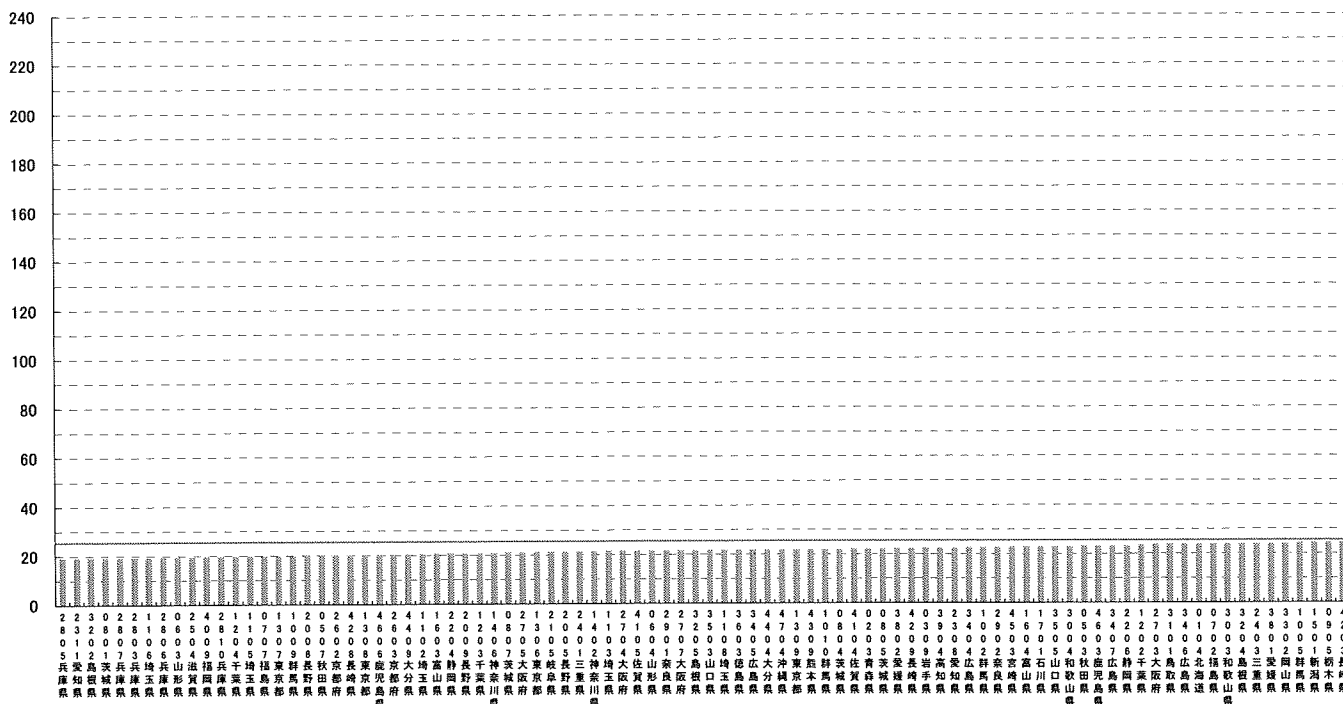


2006年 15歳以上女性人口10万人当たり産婦人科医師数 4-①

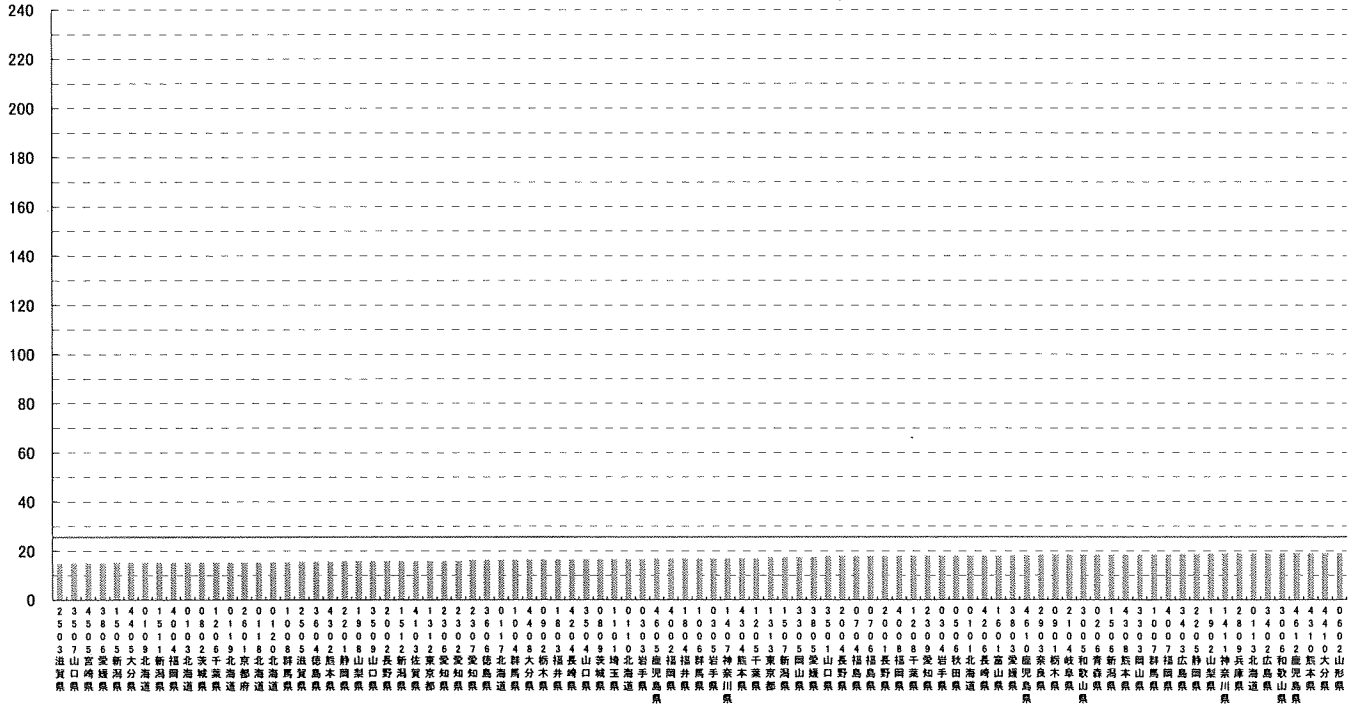
15歳以上女性全人口10万人当たり産婦人科医師数



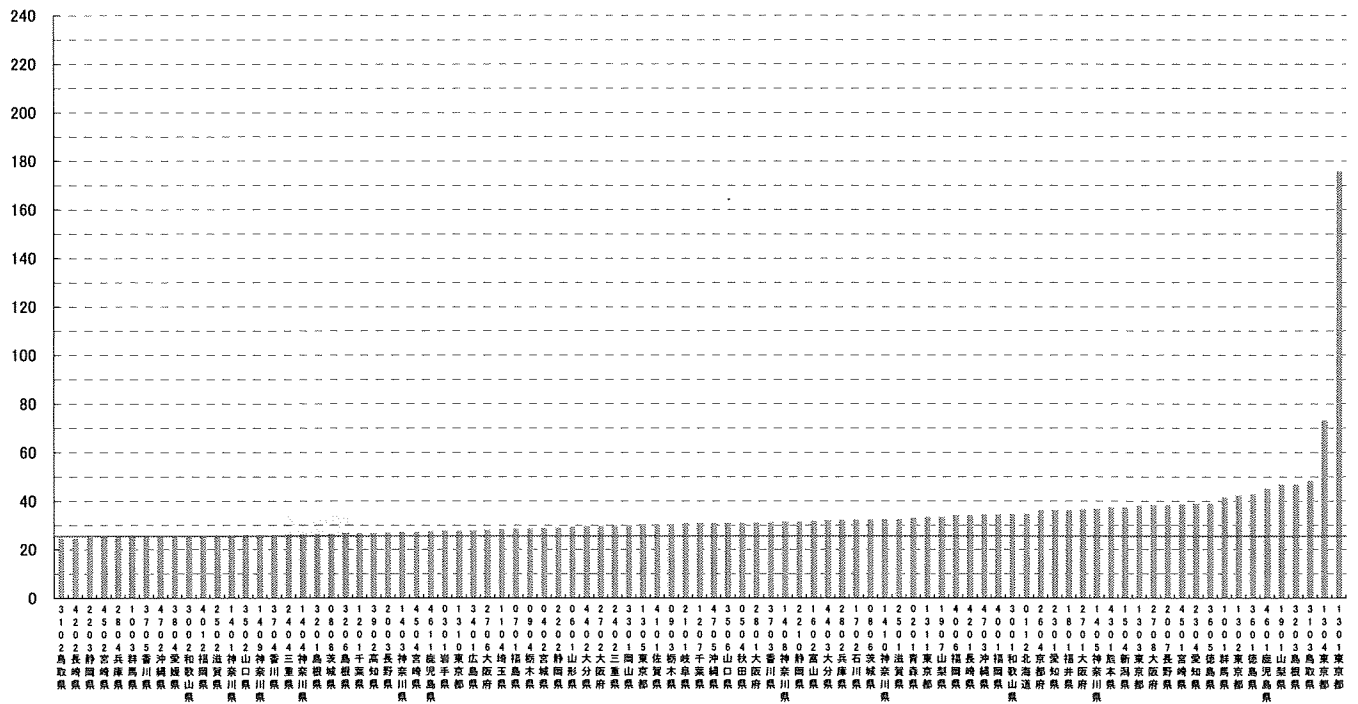
2006年 15歳以上女性人口10万人当たり産婦人科医師数 4-③

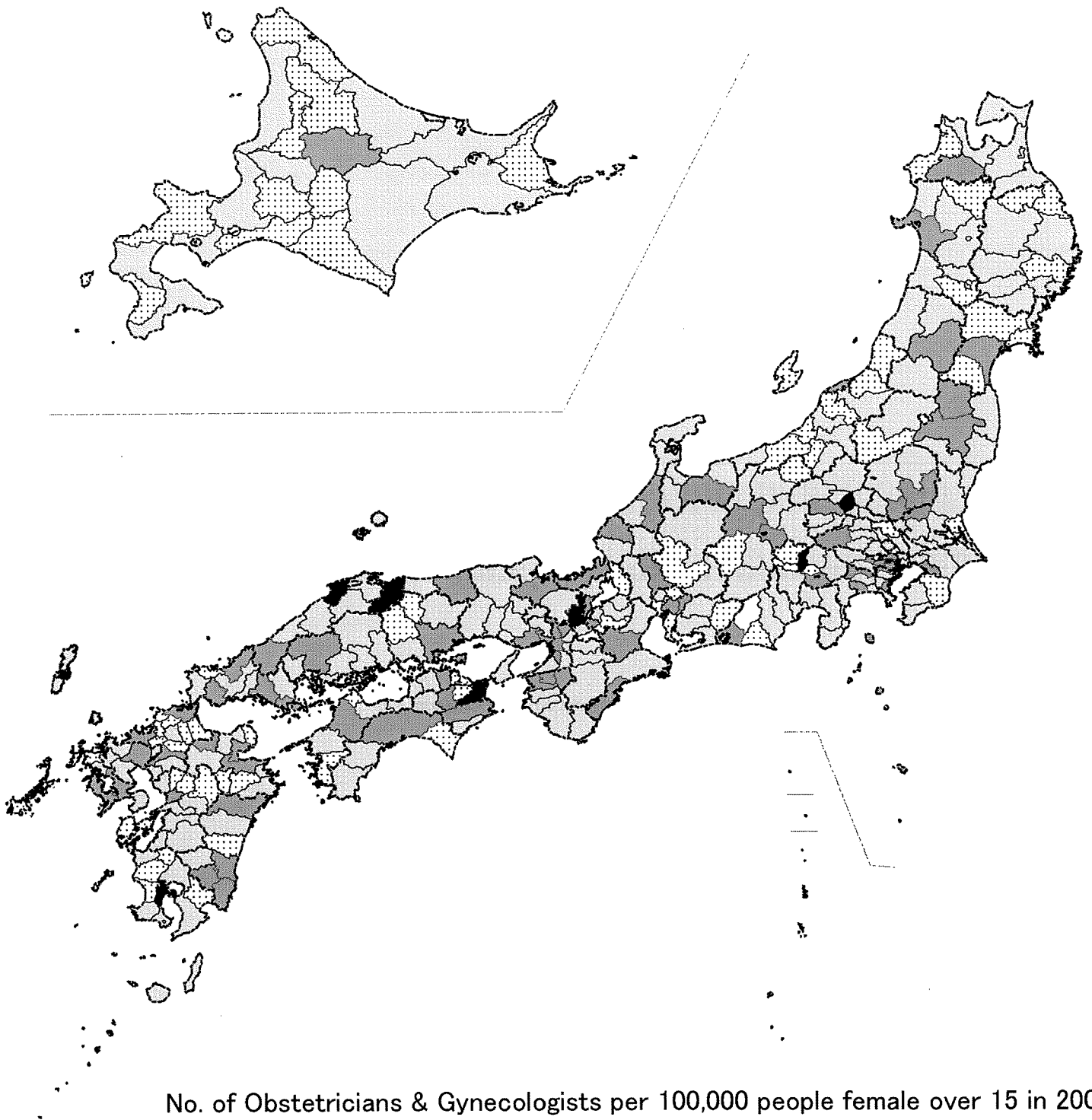


2006年 15歳以上女性人口10万人当たり産婦人科医師数 4-②

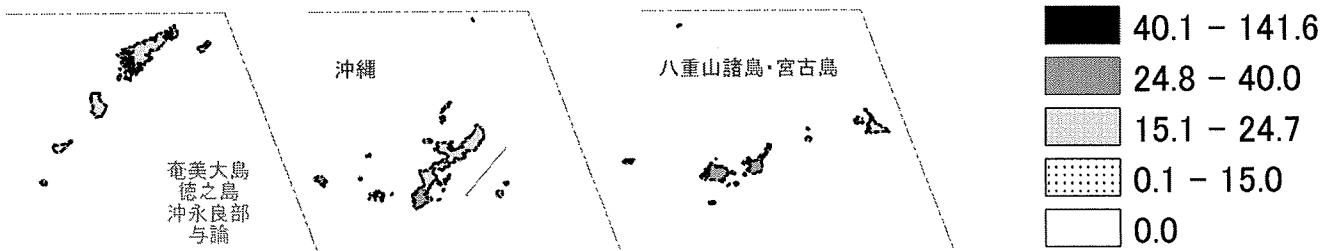


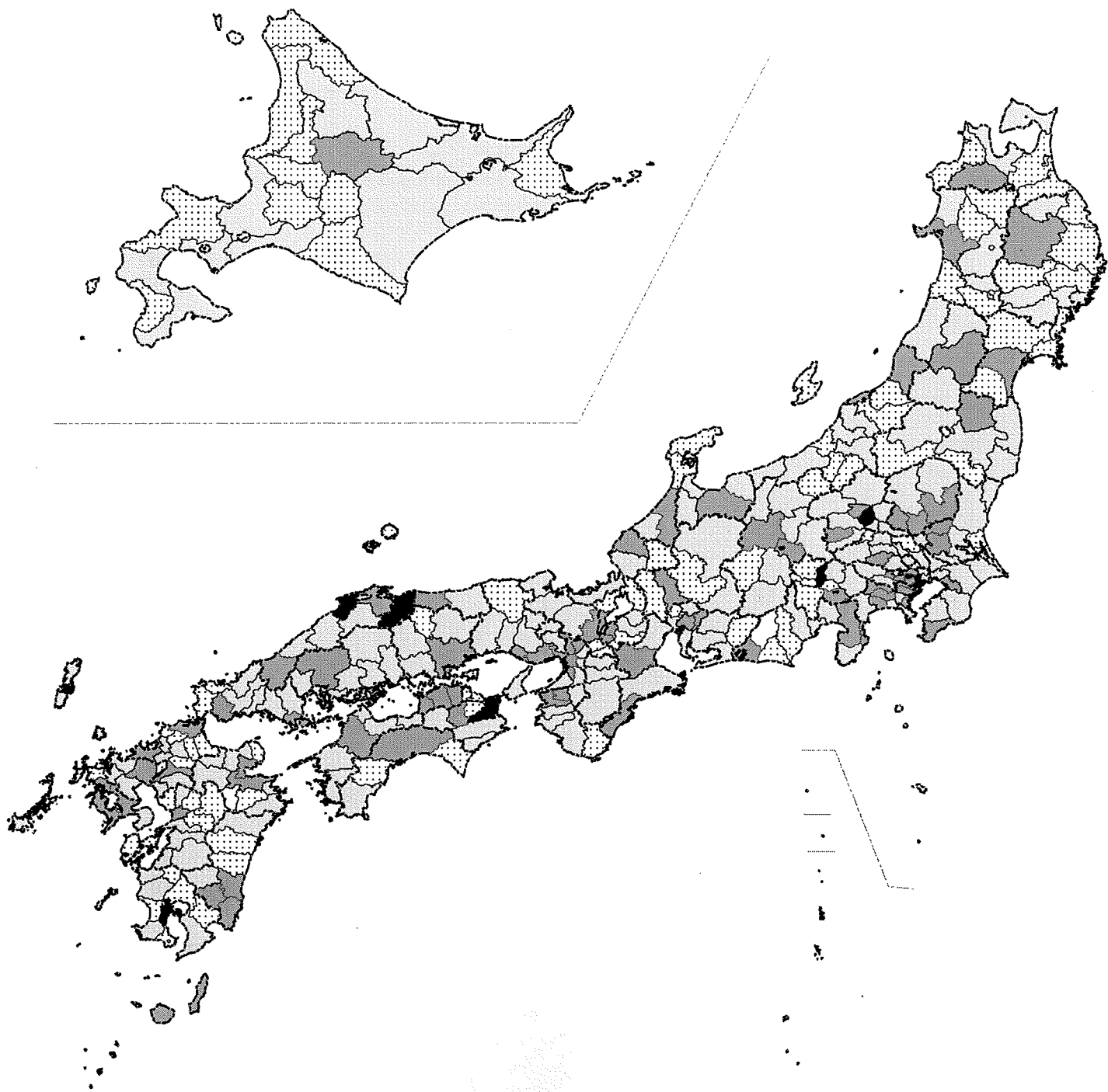
2006年 15歳以上女性人口10万人当たり産婦人科医師数 4-④



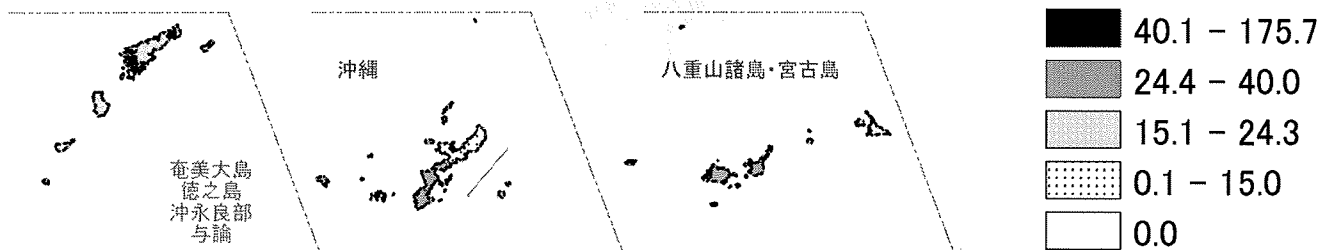


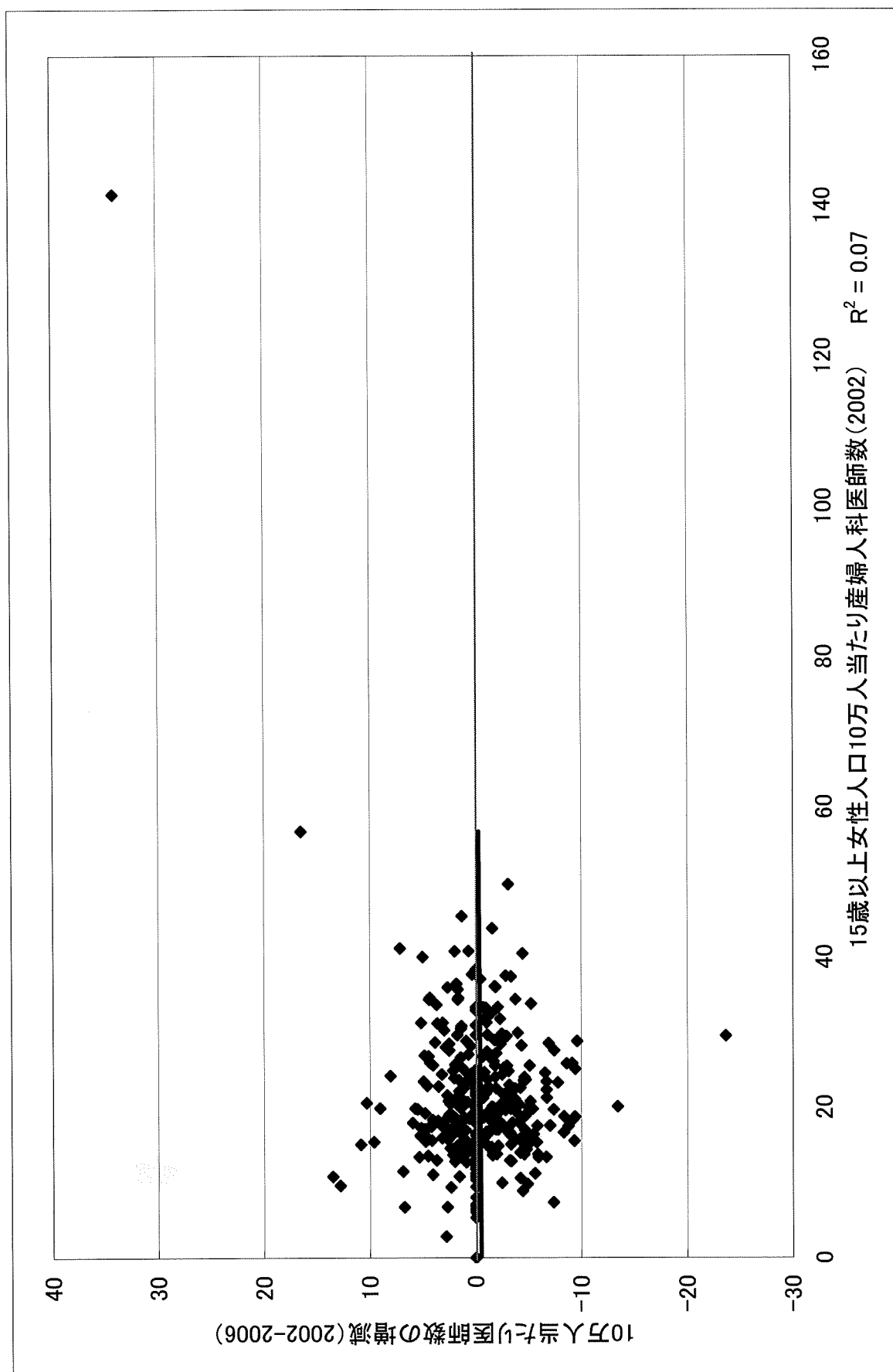
No. of Obstetricians & Gynecologists per 100,000 people female over 15 in 2002

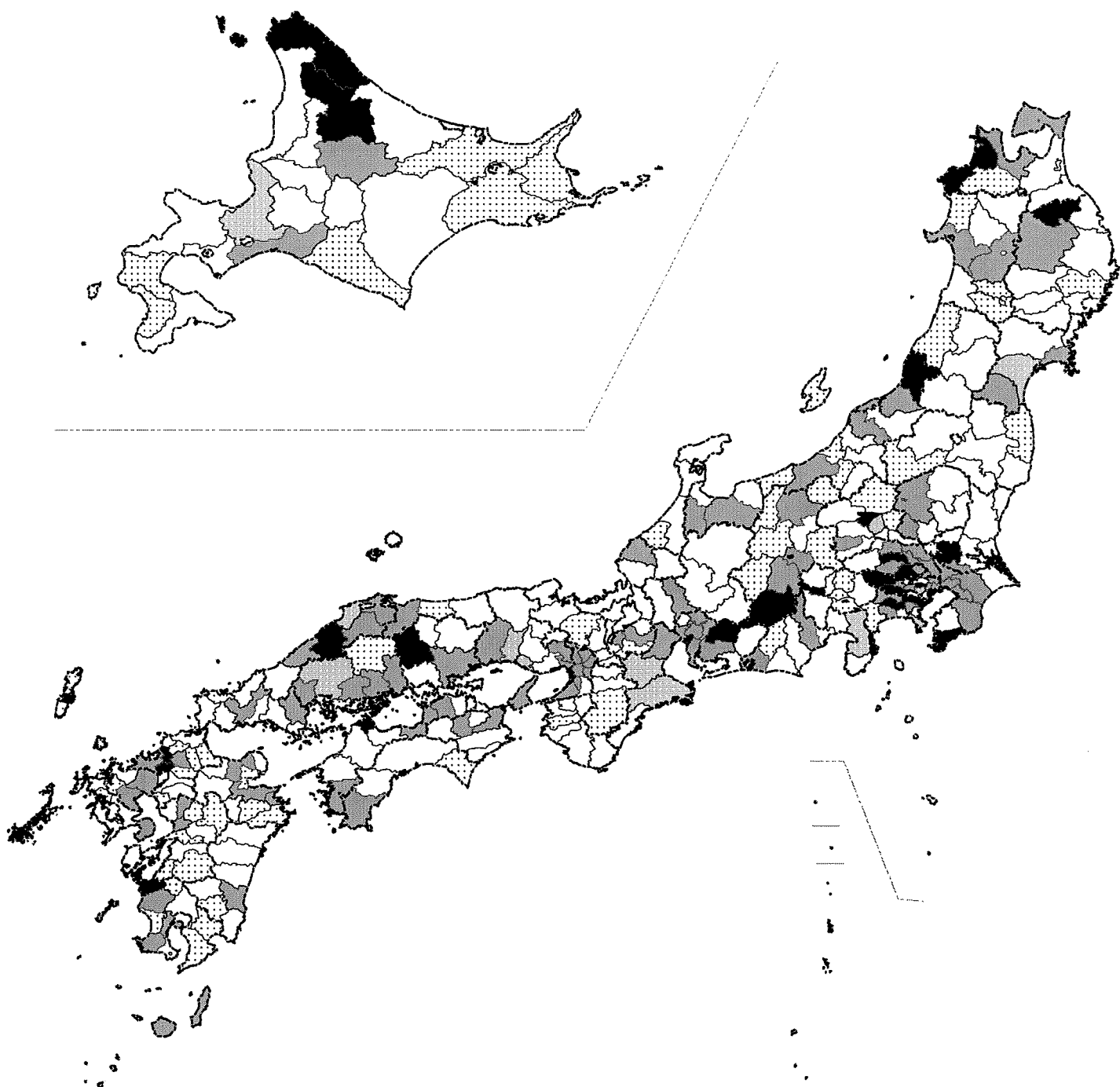




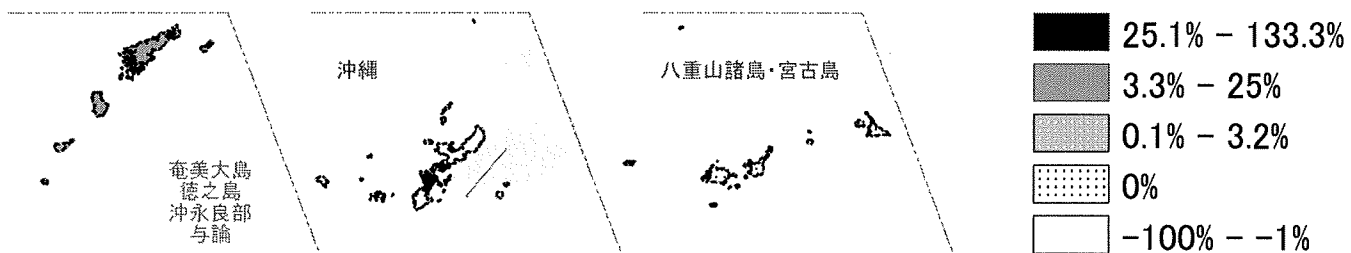
No. of Obstetricians & Gynecologists per 100,000 people female over 15 in 2006



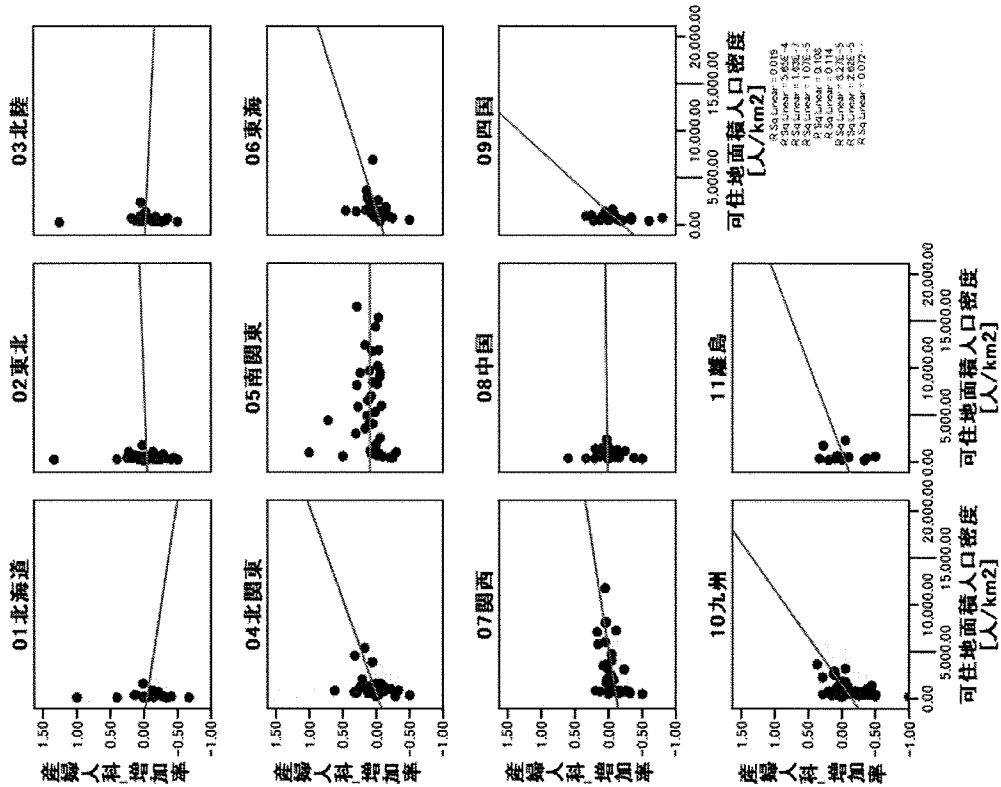
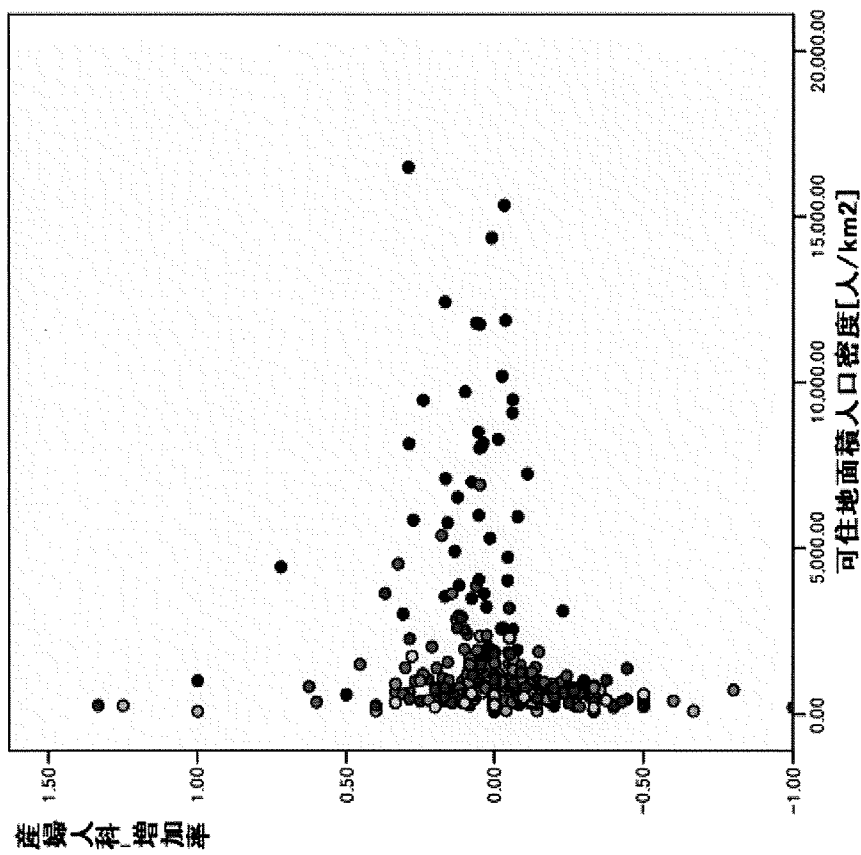




The increasing rate of Obstetricians & Gynecologists 2002-2006



産婦人科_増加率[%]



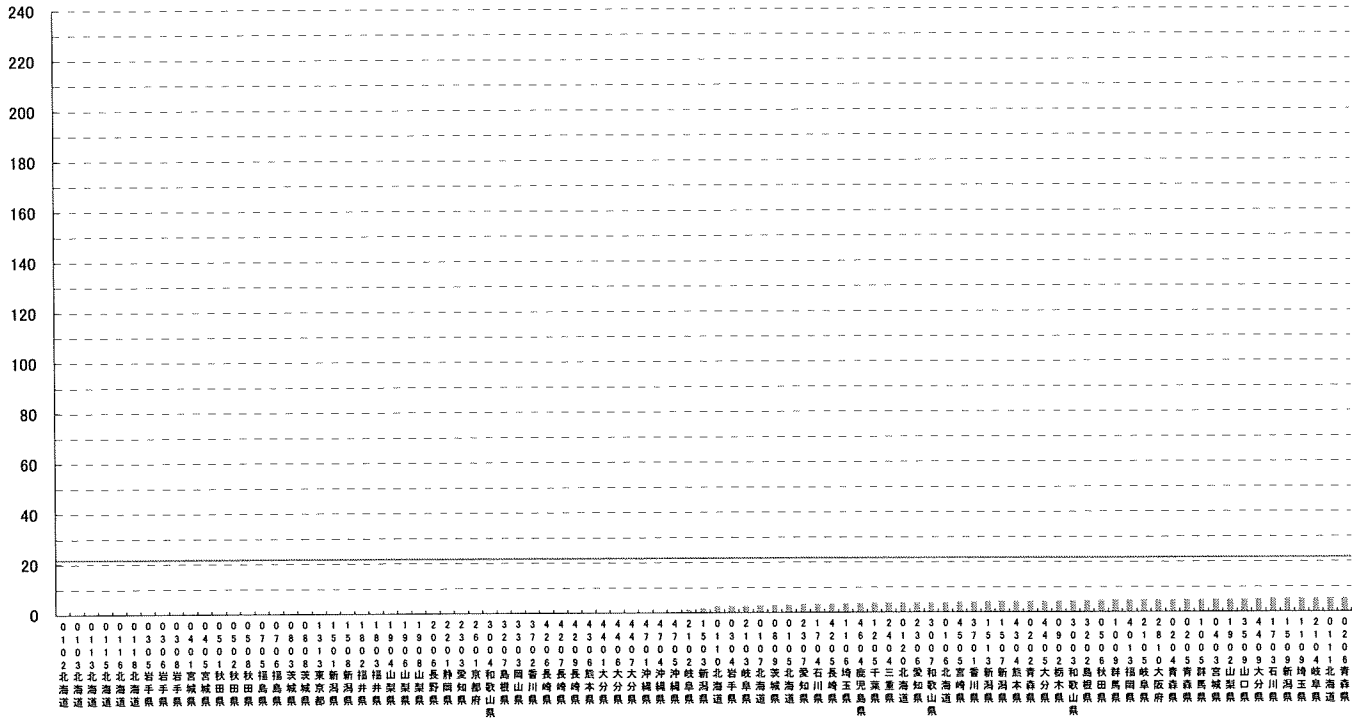
地域	01北海道	02東北	03北陸	04北関東	05南関東	06東海	07関西	08中国	09四国	10九州	11離島	全国
R ² (n)	0.001 (21)	0.000 (39)	0.000 (24)	0.072 (43)	0.000 (39)	0.108 (29)	0.193 (40)	0.000 (30)	0.041 (21)	0.114 (60)	0.019 (16)	0.026 (362)

指定診療科別 特定人口あたり医師数、増加率の比較

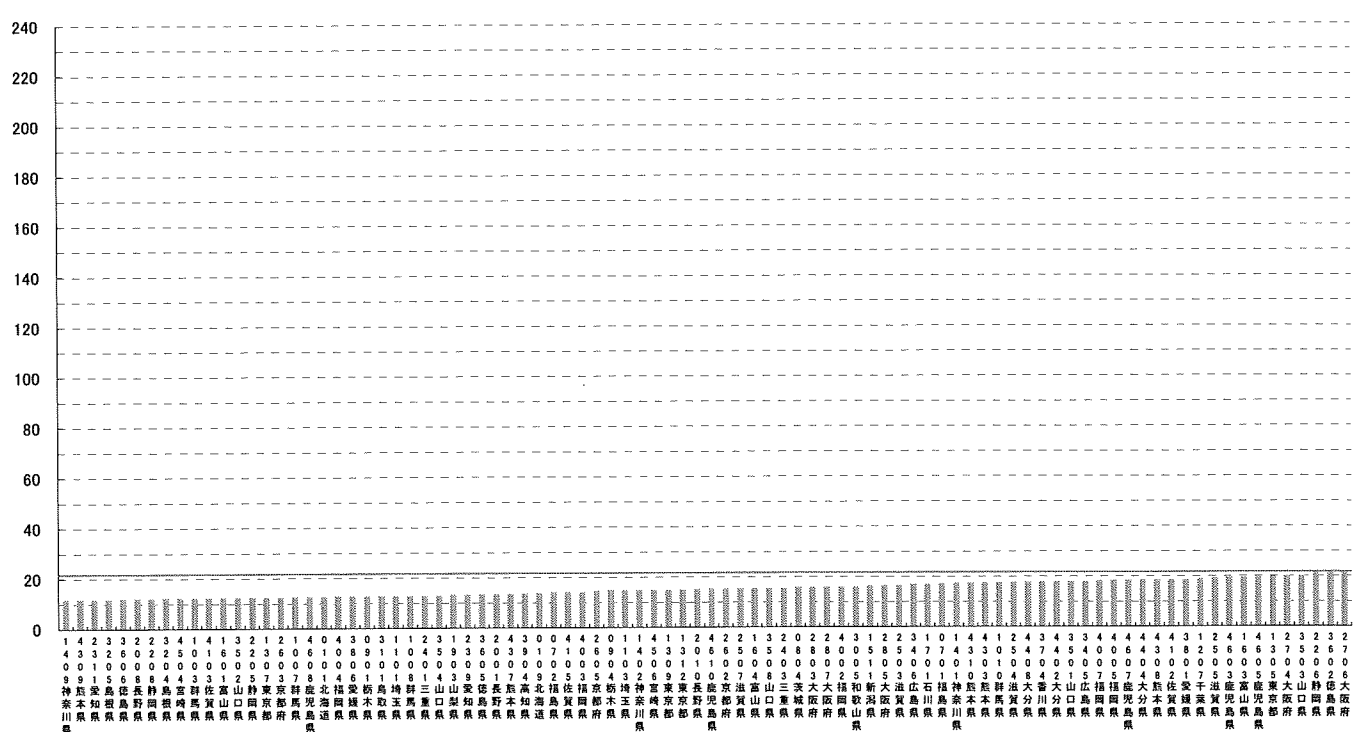
[放射線科]

2002年 65歳以上人口10万人当たり放射線科医師数 4-①

65歳以上全人口10万人当たり放射線科医師数

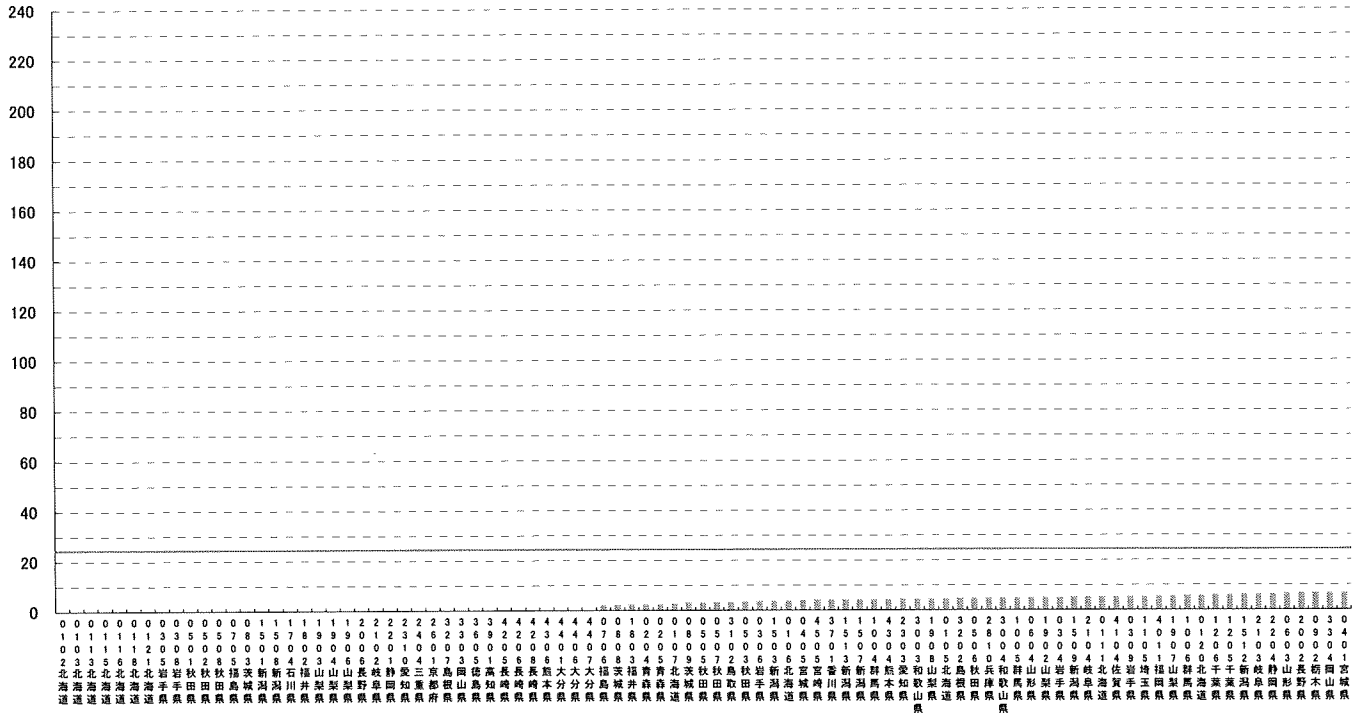


2002年 65歳以上人口10万人当たり放射線科医師数 4-③

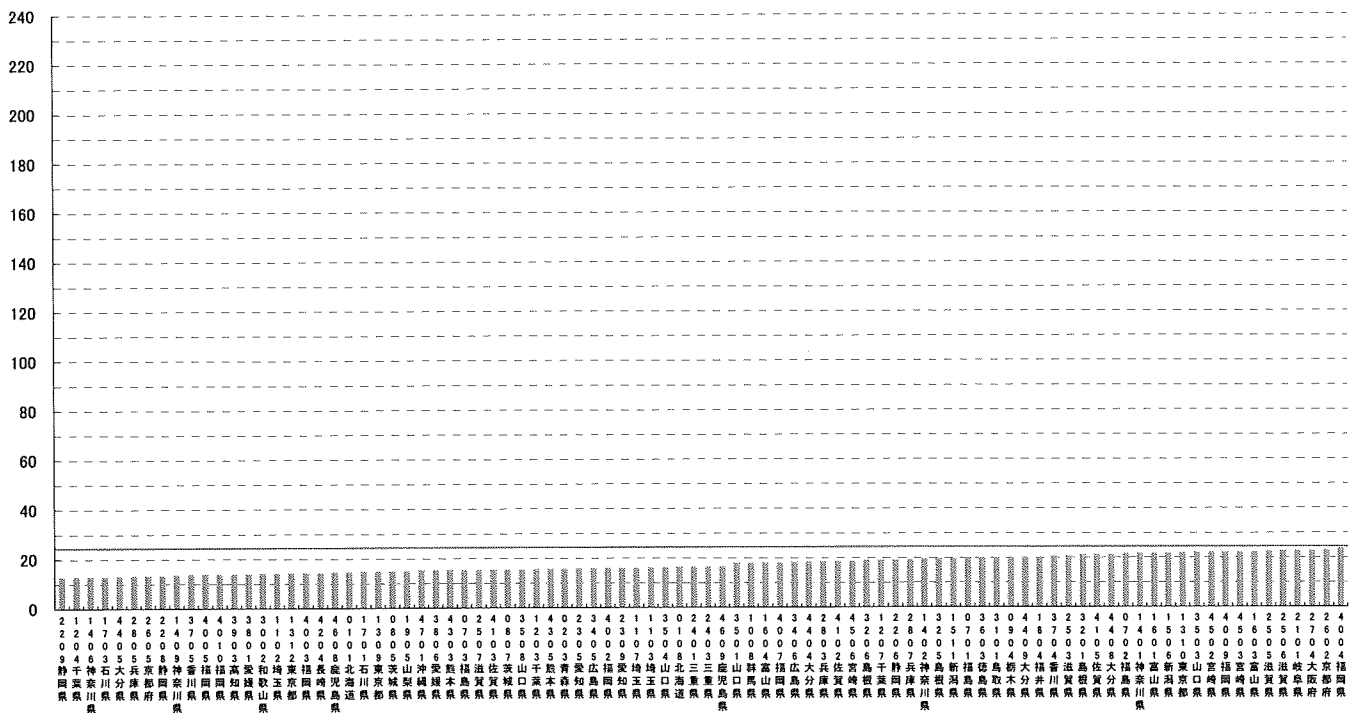


2006年 65歳以上人口10万人当たり放射線科医師数 4-①

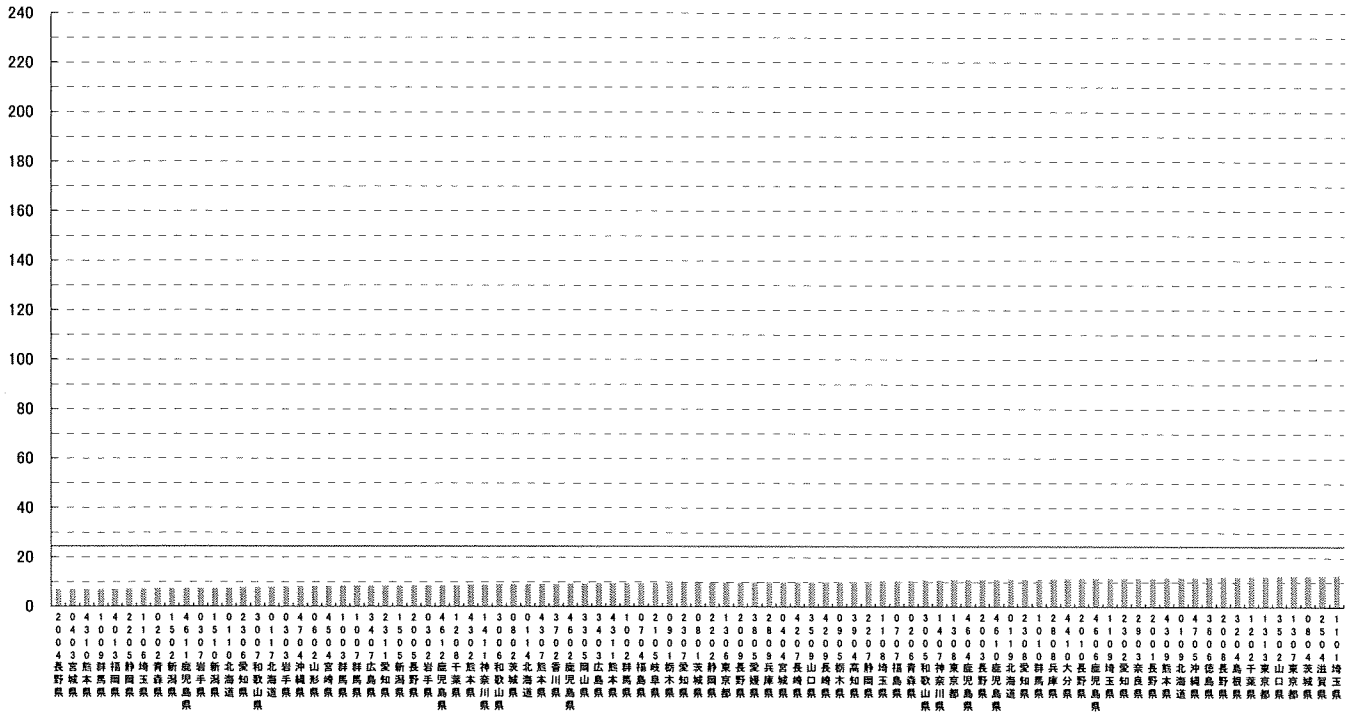
65歳以上全人口10万人当たり放射線科医師数



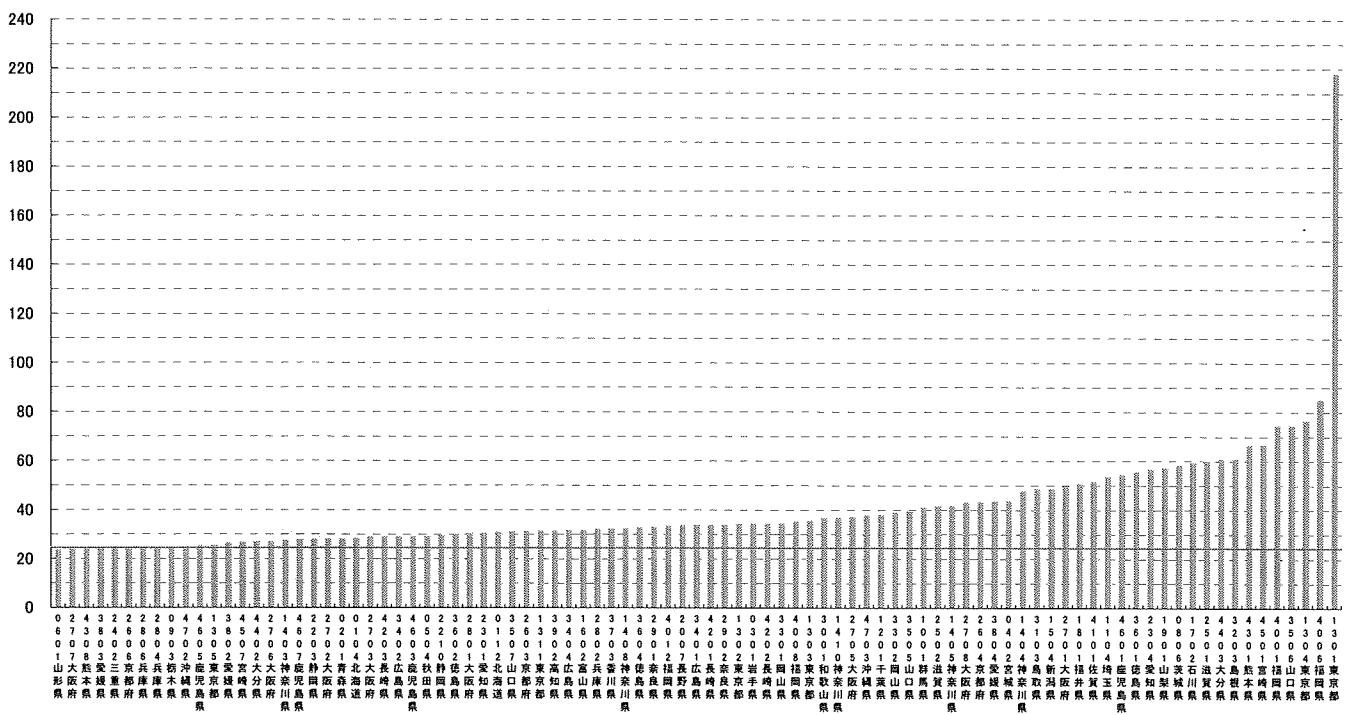
2006年 65歳以上人口10万人当たり放射線科医師数 4-③

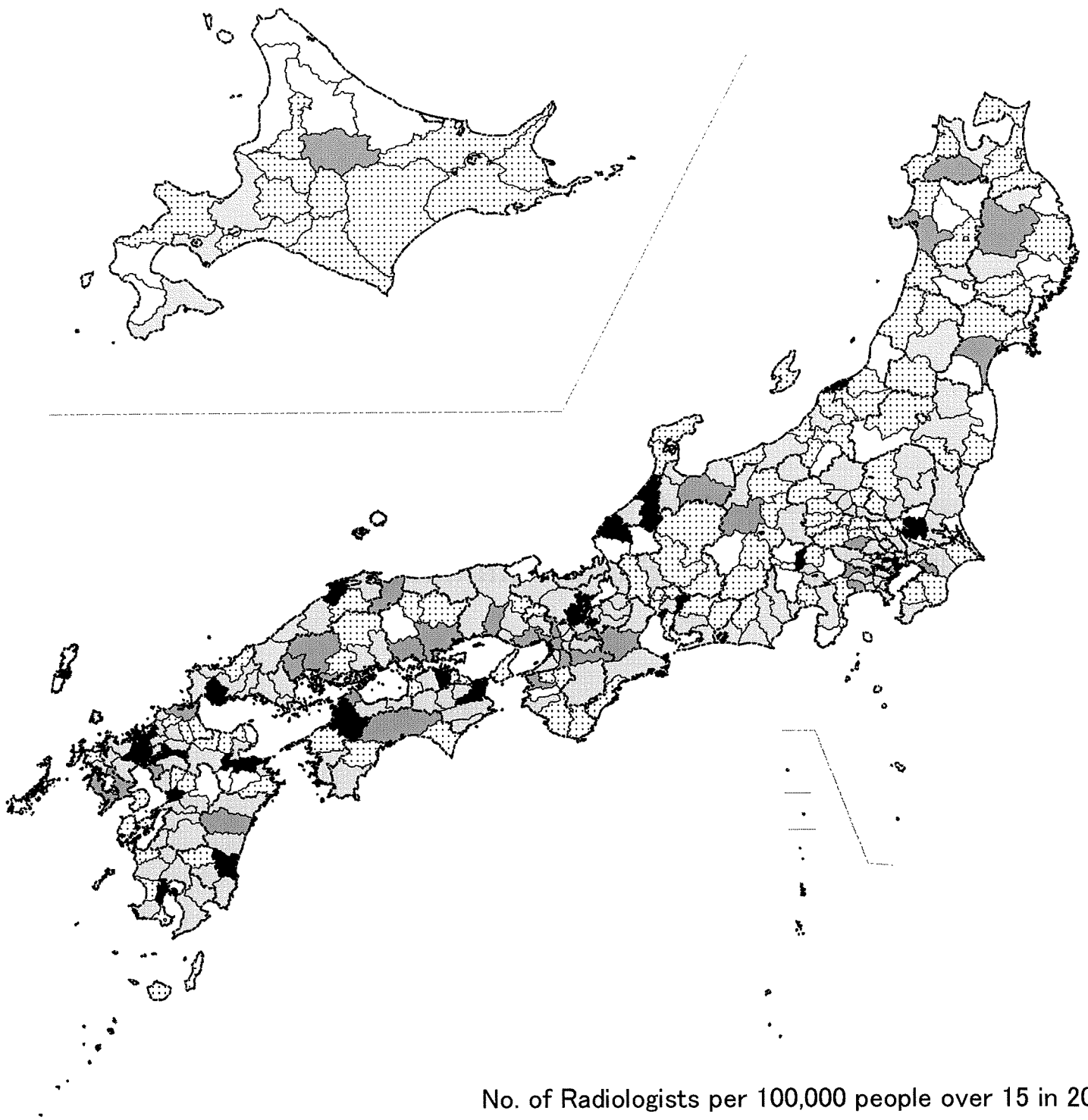


2006年 65歳以上人口10万人当たり放射線科医師数 4-②

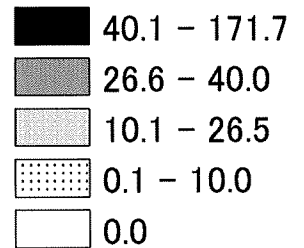


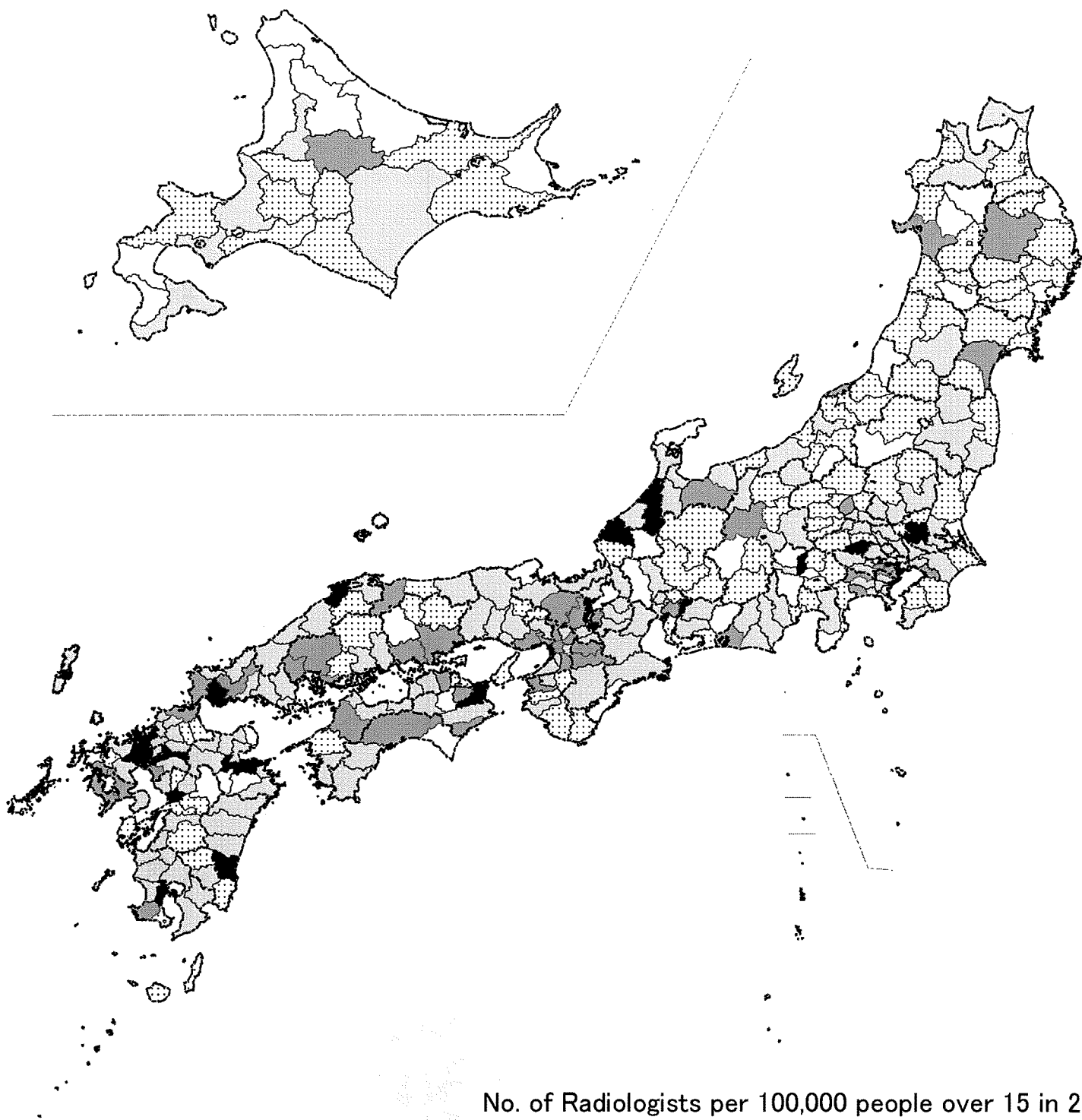
2006年 65歳以上人口10万人当たり放射線科医師数 4-④





No. of Radiologists per 100,000 people over 15 in 2002





No. of Radiologists per 100,000 people over 15 in 2006

