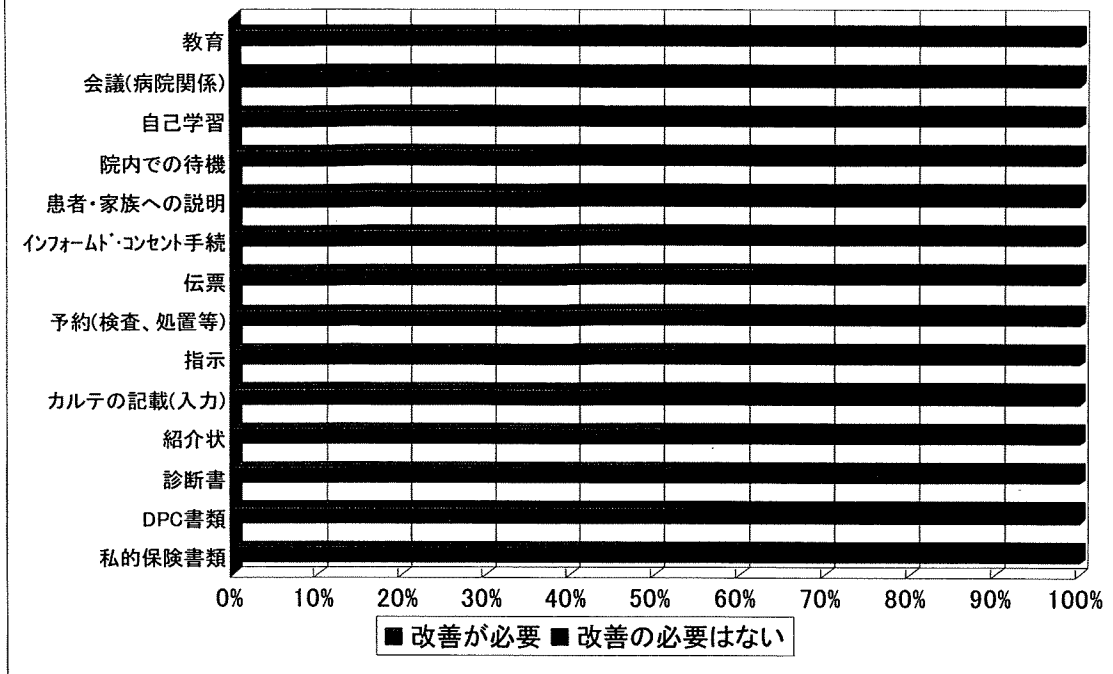


質問15 改善の必要性



問 16. 医師の業務の代替可能性についてお聞きします

(上記質問で、追加項目があれば同様に追加してください)

2 と回答された方のみ

3. 全て医師が行うべき

4. 一部他職種にて

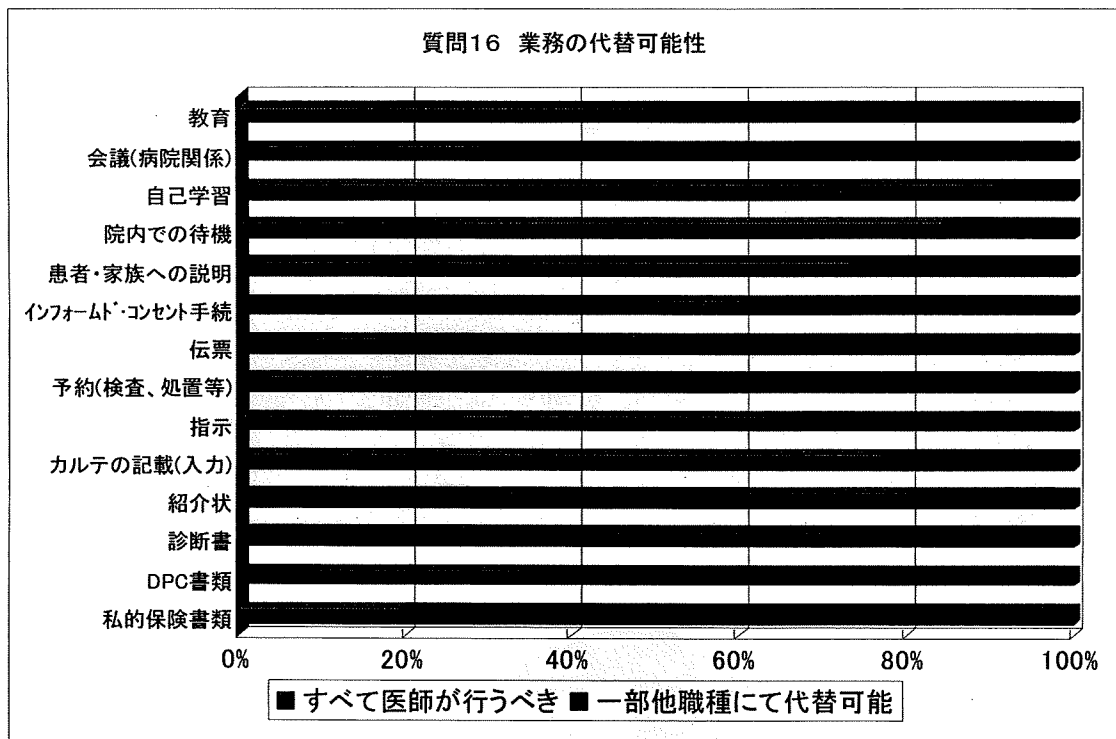
どのような職種にて代替可能ですか？

1. 看護師

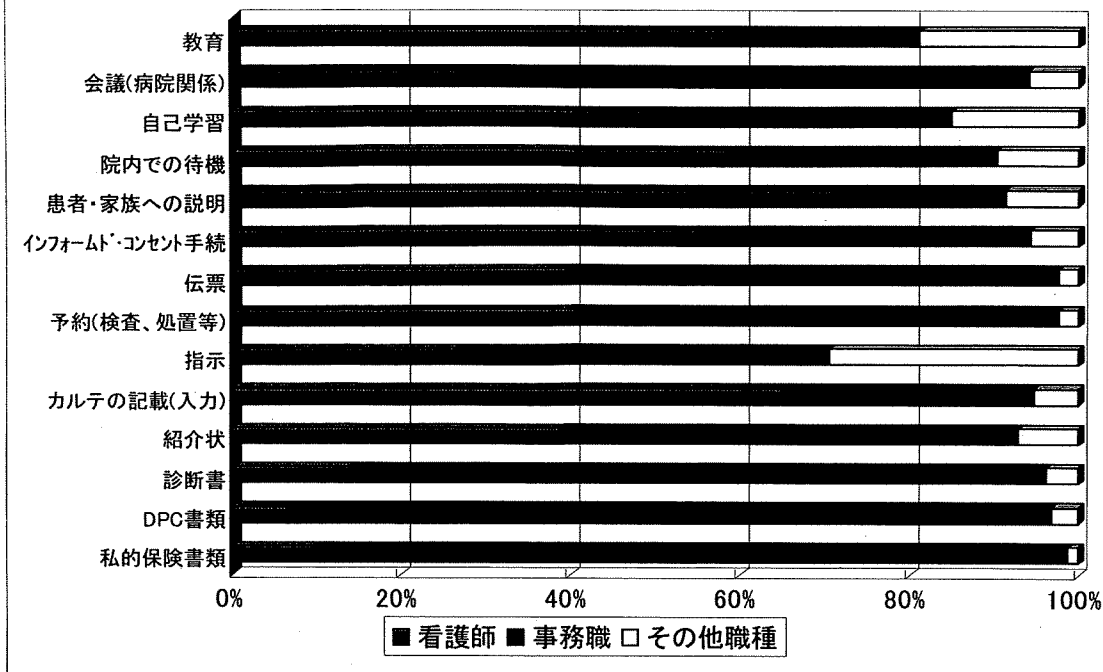
2. 事務職

3. その他

	代替可能性		代替可能な職種		
	すべて医師が行うべき	一部他職種にて代替可能	看護師	事務職	その他職種
教育	435	449	314	125	101
会議(病院関係)	255	621	221	503	45
自己学習	790	79	47	32	14
院内での待機	721	134	79	42	13
患者・家族への説明	654	240	199	58	24
インフォームド・コンセント手続	535	355	235	165	24
伝票	148	747	350	514	21
予約(検査、処置等)	166	735	363	500	20
指示	388	227	219	370	246
カルテの記載(入力)	695	201	149	68	12
紹介状	720	178	81	114	15
診断書	640	258	37	222	10
DPC書類	615	282	18	258	9
私的保険書類	176	695	67	634	9



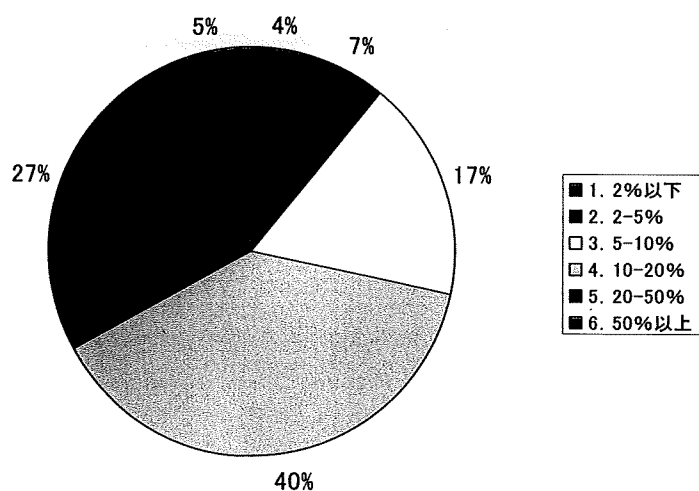
質問16 代替可能な職種



問 17. 現在、あなたが携わる業務のうち、およそ何%が医師の業務ではないと思いますか？

1. 2%以下 2. 2-5% 3. 5-10% 4. 10-20% 5. 20-50% 6. 50%以上

1	2	3	4	5	6
36人	64人	160人	355人	252人	50人

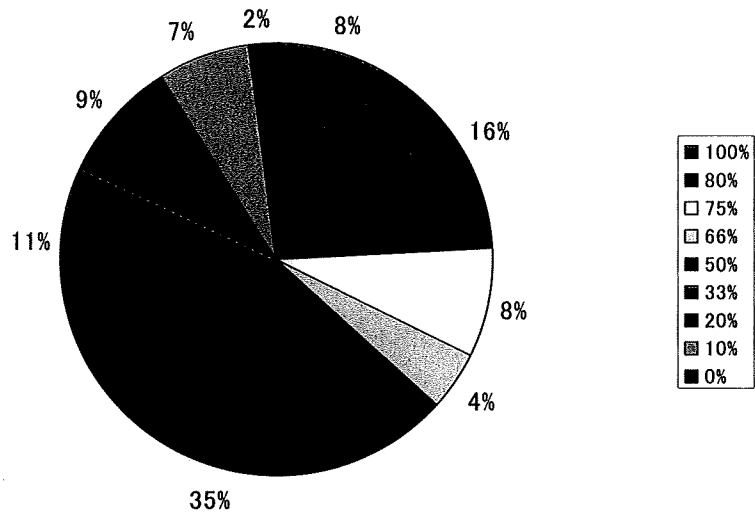


問 18. 上記（医師の業務ではないと思われる業務）のうち、どの程度が他職種にて代替可能と

判断されますか？(機械やシステムなどで代替できると思われる部分を除いた業務についてご記入ください。)

1. 100% 2. 80% 3. 75% 4. 66% 5. 50% 6. 33% 7. 20% 8. 10% 9. 0%

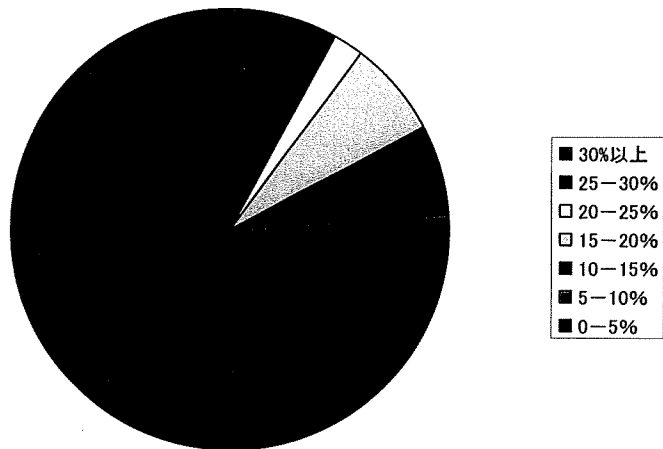
1	2	3	4	5	6	7	8	9
75人	144人	73人	39人	312人	99人	83人	63人	18人



他職種で代替可能と考えられる業務の割合

		問18									
		100%	80%	75%	66%	50%	33%	20%	10%	0%	合計
問17	1. 2%以下	1	0.8			3		1	10	10	33
	2. 2-5%	3.5	10	9		17	4	3	5	5	61
	3. 5-10%	7.5	25	8	2	58	14	10	24	2	157
	4. 10-20%	15	57	31	15	135	23	48	18		354
	5. 20-50%	35	37	20	18	83	54	18	5	1	250
	6. 50%以上	75	14	5	4	16	3	2	1		49
合計		75	144	73	39	312	98	82	63	18	904

問17を(1. 2%以下=1%、2. 2-5%=3.5%、3. 5-10%=7.5%、4. 10-20%=15%、5. 20-50%=35%、6. 50%以上=75%)として計算した他職種で代替可能な業務の割合

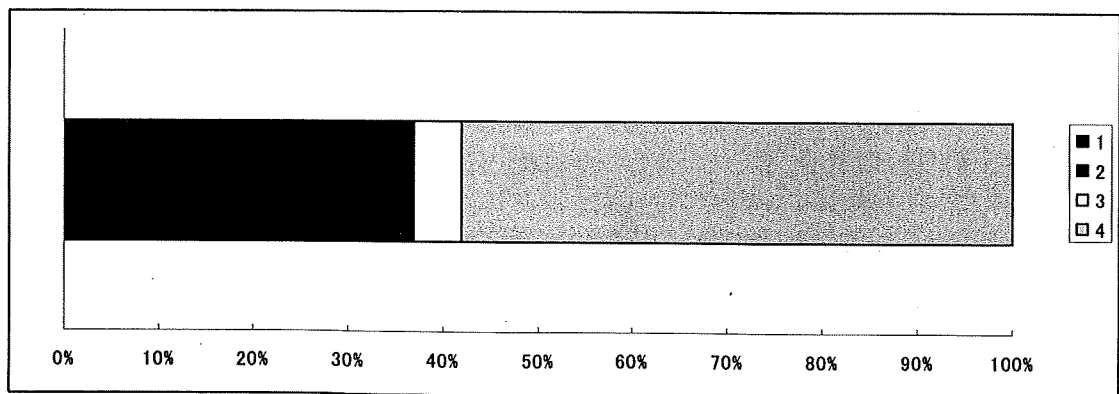


過半数の人が他職種で代替できる業務量は、5%以下と考えている。

問 19. 医師の業務について

1. 診療も診療以外の負担も増加していない
2. 診療は増加していないが、診療以外の負担が増加している
3. 診療は増加しているが、診療以外の負担は増加していない
4. 診療も増加しているし、診療以外の負担も増加している

1	2	3	4
68 人	271 人	47 人	532 人



問 20. 直接診療以外の業務について

1. 医師は出来る限り直接診療のみを実施すべきである
2. 医師も多少は診療以外の業務を実施すべきである

3. 医師も進んで診療以外の業務を実施すべきである

1	2	3
345 人	529 人	47

問 21. 患者さんの苦情や説明の要望について

1. 最近苦情が多く、説明を求めすぎる
2. 最近、事故などが増加し、苦情や説明の要求は仕方ないと思う
3. 以前と変わらない

1	2	3
319 人	373 人	204 人

問 22. 事故や医療安全について

1. 事故や訴訟が気になる
2. 事故や訴訟は気にならない

1	2
897 人	31 人

問 23. 最近ガイドラインや保険による制限で診療の裁量権が減少しているという意見について

1. そう思う
2. そうは思わない
3. 分からない

1	2	3
532 人	247 人	146 人

問 24. 看護師について

1. 最近、業務負担が増加していると思う
2. 不変と思う
3. 減少していると思う

1	2	3
621 人	233 人	59 人

問 25. 看護師の業務についてどうお感じですか

1. 看護師以外でも出来る業務を抱えて忙しくしている
2. 配置人数と業務が一致している
3. もう少し医師の業務を代替できるはずだ

1	2	3
718 人	62 人	110 人

問 26. 医師と他職種の確保について

1. 法律を変更してでも他職種に権限を与え、仕事を担ってもらわなければならない
2. 現医師法の下では、これまで通りの役割で業務をすべきだ

1	2
612 人	275 人

問 27. 院内の電子化（ITの整備、オーダリングの導入）について（複数回答可）

1. 医師の業務の効率化が期待できる
2. 医師の業務は変わらない
3. 医師のオーダーが必須なので精神的負担が増える
4. 医師の作業が増える

1	2	3	4
357 人	139 人	250 人	517 人

問 28. 医師の離職の現状について（複数回答可）

1. 周りの医師でも仕事が増加して退職した人がいる
2. 辞めたいと言っている人がいる
3. あまり離職の話は聞かない

1	2	3
459 人	544 人	180 人

問 29. 医師の負担が増加している原因、もしくは影響が大きいと思われる順に各項目に順番を付けてください。

1. 事故（ ）位

1	2	3	4	5	6
232 人	176 人	178 人	138 人	90 人	23 人

2. インフォームド・コンセント（ ）位

1	2	3	4	5	6
145 人	216 人	186 人	163 人	100 人	9 人

3. 経営強化（ ）位

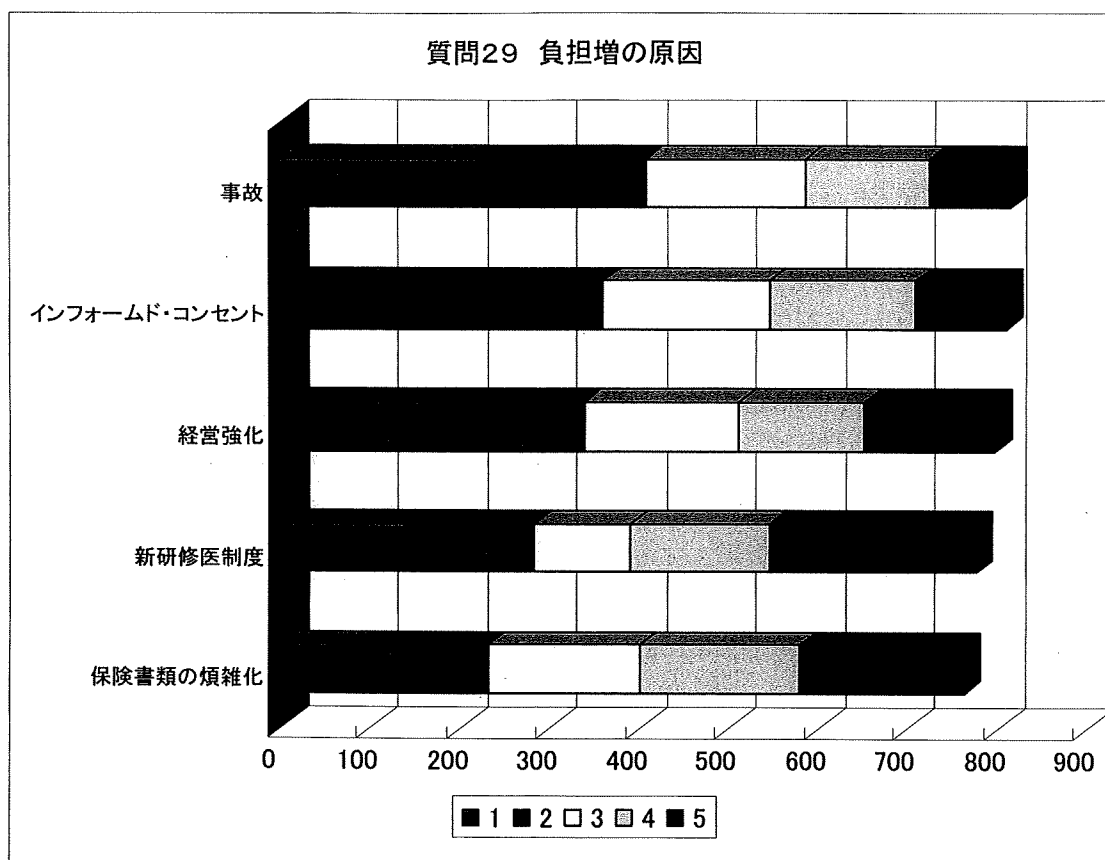
1	2	3	4	5	6
168 人	172 人	173 人	140 人	145 人	14 人

4. 新研修医制度 () 位

1	2	3	4	5	6
141人	143人	108人	154人	231人	30人

5. 保険書類の煩雑化 () 位

1	2	3	4	5	6
93人	140人	169人	179人	183人	28人



問 30. 優先順位について

1. 医師としては、個人の事情より仕事を優先させるべきだ
2. 医師といえども人間なので家庭や趣味などを大切にするのは当然だ

1	2
208人	683人

F. 職業性のストレスについてお伺いします

問 31. あなたの仕事についてうかがいます。最もあてはまるものに○を付けてください。

1. そうだ

2. まあそうだ
3. ややちがう
4. ちがう

1 非常にたくさんの仕事をしなければならない

1	2	3	4
68人	271人	47人	532人

2 時間内に仕事が処理しきれない

1	2	3	4
320人	367人	187人	44人

3 一生懸命働かなければならない

1	2	3	4
497人	368人	43人	9人

4 かなり注意を集中する必要がある

1	2	3	4
604人	295人	21人	2人

5 高度の知識や技術が必要なむずかしい仕事だ

1	2	3	4
490人	383人	45人	3人

6 勤務時間中はいつも仕事のことを考えていなければならない

1	2	3	4
334人	425人	156人	6人

7 からだを大変よく使う仕事だ

1	2	3	4
326人	383人	179人	31人

8 自分のペースで仕事ができる

1	2	3	4
36人	250人	378人	257人

9 自分で仕事の順番・やり方を決めることができる

1	2	3	4

70 人	409 人	316 人	127 人
------	-------	-------	-------

10 職場の仕事の方針に自分の意見を反映できる

1	2	3	4
86 人	536 人	228 人	70 人

11 自分の技能や知識を仕事で使うことが少ない

1	2	3	4
19 人	74 人	447 人	379 人

12 私の部署内で意見のくい違いがある

1	2	3	4
56 人	240 人	402 人	219 人

13 私の部署と他の部署とほうまが合わない

1	2	3	4
25 人	134 人	454 人	303 人

14 私の職場の雰囲気は友好的である

1	2	3	4
285 人	532 人	73 人	27 人

15 私の職場の作業環境（騒音、照明、温度、換気など）はよくない

1	2	3	4
84 人	237 人	399 人	199 人

16 仕事の内容は自分にあっている

1	2	3	4
229 人	572 人	101 人	17 人

17 働きがいのある仕事だ

1	2	3	4
350 人	487 人	71 人	14 人

5. 診療科毎の集計

本章では、診療科ごとに回答項目の集計を行った。

1) 問14

4年前との比較による業務量の変動に関する質問（問14）に関する特徴的な違いは、以下のものである。

- ✓ 当直回数の増加を感じている人が、小児科が多い。
- ✓ 卒後研修の負担が増加していると感じている人が、内科、小児科が多い。
- ✓ 外来患者数が増加していると感じている人が、外科が多い。
- ✓ 院内での待機が増えていると感じている人が、産婦人科が多い。
- ✓ 「インフォームド・コンセント」ならびに「指示や予約」に使われる時間が増えていると感じているのは、産婦人科、外科が多い。

全体としては、産婦人科の医師が業務量の増加を感じているケースが多い。

診療科名と当直回数のクロス表

		C143					
		1.00	2.00	3.00	4.00	5.00	合計
診療科名	度数		4	15	3	1	23
	診療科名の%		17.4%	65.2%	13.0%	4.3%	100.0%
1.内科系	度数	3	13	67	14	8	105
	診療科名の%	2.9%	12.4%	63.8%	13.3%	7.6%	100.0%
2.外科系	度数	1	19	71	13	5	109
	診療科名の%	.9%	17.4%	65.1%	11.9%	4.6%	100.0%
3.産婦人科	度数	2	2	8	1	5	18
	診療科名の%	11.1%	11.1%	44.4%	5.6%	27.8%	100.0%
4.小児科	度数	1	6	11	6	1	25
	診療科名の%	4.0%	24.0%	44.0%	24.0%	4.0%	100.0%
5.精神科	度数				1		1
	診療科名の%				100.0%		100.0%
6.麻酔科	度数		2	10	3		15
	診療科名の%		13.3%	66.7%	20.0%		100.0%
8.放射線科	度数			9	2		11
	診療科名の%			81.8%	18.2%		100.0%
9.その他	度数	1	3	11		3	18
	診療科名の%	5.6%	16.7%	61.1%		16.7%	100.0%
合計	度数	8	49	202	43	23	325
	診療科名の%	2.5%	15.1%	62.2%	13.2%	7.1%	100.0%

診療科名と外来患者数のクロス表

診療科名		C145					合計
		1.00	2.00	3.00	4.00	5.00	
	度数	2	8	10	2	1	23
	診療科名の%	8.7%	34.8%	43.5%	8.7%	4.3%	100.0%
1. 内科系	度数	9	43	43	15	1	111
	診療科名の%	8.1%	38.7%	38.7%	13.5%	.9%	100.0%
2. 外科系	度数	15	42	38	21	1	117
	診療科名の%	12.8%	35.9%	32.5%	17.9%	.9%	100.0%
3. 産婦人科	度数	2	5	8	2	2	19
	診療科名の%	10.5%	26.3%	42.1%	10.5%	10.5%	100.0%
4. 小児科	度数		9	7	9	1	26
	診療科名の%		34.6%	26.9%	34.6%	3.8%	100.0%
5. 精神科	度数		1				1
	診療科名の%		100.0%				100.0%
6. 麻酔科	度数		5	6			11
	診療科名の%		45.5%	54.5%			100.0%
8. 放射線科	度数	1	3	7		1	12
	診療科名の%	8.3%	25.0%	58.3%		8.3%	100.0%
9. その他	度数	1	5	7	8		21
	診療科名の%	4.8%	23.8%	33.3%	38.1%		100.0%
合計	度数	30	121	126	57	7	341
	診療科名の%	8.8%	35.5%	37.0%	16.7%	2.1%	100.0%

診療科名と卒後研修のクロス表

診療科名		C147					合計
		1.00	2.00	3.00	4.00	5.00	
	度数	1	10	9	3		23
	診療科名の%	4.3%	43.5%	39.1%	13.0%		100.0%
1. 内科系	度数	20	56	28	3		107
	診療科名の%	18.7%	52.3%	26.2%	2.8%		100.0%
2. 外科系	度数	14	47	49	5	1	116
	診療科名の%	12.1%	40.5%	42.2%	4.3%	.9%	100.0%
3. 産婦人科	度数	2	9	6	2		19
	診療科名の%	10.5%	47.4%	31.6%	10.5%		100.0%
4. 小児科	度数	6	15	3	1		25
	診療科名の%	24.0%	60.0%	12.0%	4.0%		100.0%
5. 精神科	度数		1				1
	診療科名の%		100.0%				100.0%
6. 麻酔科	度数	3	6	5			14
	診療科名の%	21.4%	42.9%	35.7%			100.0%
7. 病理	度数	3	2				5
	診療科名の%	60.0%	40.0%				100.0%
8. 放射線科	度数	2	4	8			14
	診療科名の%	14.3%	28.6%	57.1%			100.0%
9. その他	度数	2	10	9			21
	診療科名の%	9.5%	47.6%	42.9%			100.0%
合計	度数	53	160	117	14	1	345
	診療科名の%	15.4%	46.4%	33.9%	4.1%	.3%	100.0%

診療科名と院内での待機 のクロス表

		C1410						
		1.00	2.00	3.00	4.00	5.00	34.00	合計
診療科名	度数		4	16	3			23
	診療科名の%		17.4%	69.6%	13.0%			100.0%
1. 内科系	度数	3	16	79	8	1	1	108
	診療科名の%	2.8%	14.8%	73.1%	7.4%	.9%	.9%	100.0%
2. 外科系	度数	7	16	76	13	1		113
	診療科名の%	6.2%	14.2%	67.3%	11.5%	.9%		100.0%
3.産婦人科	度数	3	5	8	1	2		19
	診療科名の%	15.8%	26.3%	42.1%	5.3%	10.5%		100.0%
4.小児科	度数	2	2	19	3			26
	診療科名の%	7.7%	7.7%	73.1%	11.5%			100.0%
5. 精神科	度数			1				1
	診療科名の%			100.0%				100.0%
6. 麻酔科	度数	1	2	10				13
	診療科名の%	7.7%	15.4%	76.9%				100.0%
7. 病理	度数		1	1				2
	診療科名の%		50.0%	50.0%				100.0%
8. 放射線科	度数		3	11				14
	診療科名の%		21.4%	78.6%				100.0%
9. その他	度数		2	17	3			22
	診療科名の%		9.1%	77.3%	13.6%			100.0%
合計	度数	16	51	238	31	4	1	341
	診療科名の%	4.7%	15.0%	69.8%	9.1%	1.2%	.3%	100.0%

診療科名と患者家族への説明 のクロス表

		C1411					
		1.00	2.00	3.00	4.00	5.00	合計
診療科名	度数	5	12	8			25
	診療科名の%	20.0%	48.0%	32.0%			100.0%
1. 内科系	度数	24	50	34	2		110
	診療科名の%	21.8%	45.5%	30.9%	1.8%		100.0%
2. 外科系	度数	24	59	25	8	1	117
	診療科名の%	20.5%	50.4%	21.4%	6.8%	.9%	100.0%
3.産婦人科	度数	5	12	2			19
	診療科名の%	26.3%	63.2%	10.5%			100.0%
4.小児科	度数	4	10	12			26
	診療科名の%	15.4%	38.5%	46.2%			100.0%
5. 精神科	度数			1			1
	診療科名の%			100.0%			100.0%
6. 麻酔科	度数	2	8	3			13
	診療科名の%	15.4%	61.5%	23.1%			100.0%
8. 放射線科	度数		7	5			12
	診療科名の%		58.3%	41.7%			100.0%
9. その他	度数	3	7	11		1	22
	診療科名の%	13.6%	31.8%	50.0%		4.5%	100.0%
合計	度数	67	165	101	10	2	345
	診療科名の%	19.4%	47.8%	29.3%	2.9%	.6%	100.0%

診療科名とインフォームドコンセントのクロス表

診療科名		C1412					合計
		1.00	2.00	3.00	4.00	5.00	
	度数	5	12	7			24
	診療科名の%	20.8%	50.0%	29.2%			100.0%
1. 内科系	度数	28	45	36	2		111
	診療科名の%	25.2%	40.5%	32.4%	1.8%		100.0%
2. 外科系	度数	28	61	21	5	1	116
	診療科名の%	24.1%	52.6%	18.1%	4.3%	.9%	100.0%
3. 産婦人科	度数	5	12	2			19
	診療科名の%	26.3%	63.2%	10.5%			100.0%
4. 小児科	度数	4	12	10			26
	診療科名の%	15.4%	46.2%	38.5%			100.0%
5. 精神科	度数			1			1
	診療科名の%			100.0%			100.0%
6. 麻酔科	度数	2	9	3			14
	診療科名の%	14.3%	64.3%	21.4%			100.0%
7. 病理	度数			1			1
	診療科名の%			100.0%			100.0%
8. 放射線科	度数		8	4			12
	診療科名の%		66.7%	33.3%			100.0%
9. その他	度数	3	7	11	1		22
	診療科名の%	13.6%	31.8%	50.0%	4.5%		100.0%
合計	度数	75	166	96	8	1	346
	診療科名の%	21.7%	48.0%	27.7%	2.3%	.3%	100.0%

2) 問15

現状の業務の負担感と改善の余地に関する質問(問15)に関しては、以下のような特徴が見られた。

負担感に関しては、

- ✓ 院内での待機を負担に感じている人が、小児科、産婦人科が多かった。
- ✓ 予約(検査、処置等)を負担に感じている人が、内科、外科が多かった。
- ✓ 紹介状を負担に感じている人が、内科が多かった。
- ✓ 診断書を負担に感じている人が、内科が多かった。
- ✓ 私的保険書類が、産婦人科、外科が多かった。

改善の余地に関しては、

- ✓ 院内での待機を改善できると考えている人が、内科、産婦人科が多かった。
- ✓ 伝票を改善できると考えている人が、外科、内科が多かった。
- ✓ 私的保険書類を改善できると考えている人が、外科が多かった。

診療科名と15-4(院内での待機)のクロス表

診療科名		D15B4			合計
		1.00	2.00	3.00	
	度数	5	18	28	51
	診療科名の%	9.8%	35.3%	54.9%	100.0%
1.内科系	度数	16	97	129	242
	診療科名の%	6.6%	40.1%	53.3%	100.0%
2.外科系	度数	21	100	180	301
	診療科名の%	7.0%	33.2%	59.8%	100.0%
3.産婦人科	度数	8	16	22	46
	診療科名の%	17.4%	34.8%	47.8%	100.0%
4.小児科	度数	4	25	19	48
	診療科名の%	8.3%	52.1%	39.6%	100.0%
5.精神科	度数		1	2	3
	診療科名の%		33.3%	66.7%	100.0%
6.麻酔科	度数	2	14	25	41
	診療科名の%	4.9%	34.1%	61.0%	100.0%
7.病理	度数	1		3	4
	診療科名の%	25.0%		75.0%	100.0%
8.放射線科	度数	1	10	15	26
	診療科名の%	3.8%	38.5%	57.7%	100.0%
9.その他	度数	2	17	67	86
	診療科名の%	2.3%	19.8%	77.9%	100.0%
合計	度数	60	298	490	848
	診療科名の%	7.1%	35.1%	57.8%	100.0%

診療科名と15-8(予約)のクロス表

診療科名		D15B8			合計
		1.00	2.00	3.00	
	度数	6	23	24	53
	診療科名の%	11.3%	43.4%	45.3%	100.0%
1.内科系	度数	30	119	98	247
	診療科名の%	12.1%	48.2%	39.7%	100.0%
2.外科系	度数	47	134	121	302
	診療科名の%	15.6%	44.4%	40.1%	100.0%
3.産婦人科	度数	3	24	18	45
	診療科名の%	6.7%	53.3%	40.0%	100.0%
4.小児科	度数	3	15	32	50
	診療科名の%	6.0%	30.0%	64.0%	100.0%
5.精神科	度数			3	3
	診療科名の%			100.0%	100.0%
6.麻酔科	度数		8	31	39
	診療科名の%		20.5%	79.5%	100.0%
8.放射線科	度数	1	10	15	26
	診療科名の%	3.8%	38.5%	57.7%	100.0%
9.その他	度数	8	23	54	85
	診療科名の%	9.4%	27.1%	63.5%	100.0%
合計	度数	98	356	396	850
	診療科名の%	11.5%	41.9%	46.6%	100.0%

診療科名と紹介状のクロス表

		D15B11			合計
		1.00	2.00	3.00	
診療科名	度数	4	29	20	53
	診療科名の%	7.5%	54.7%	37.7%	100.0%
1. 内科系	度数	43	133	75	251
	診療科名の%	17.1%	53.0%	29.9%	100.0%
2. 外科系	度数	42	142	120	304
	診療科名の%	13.8%	46.7%	39.5%	100.0%
3. 産婦人科	度数	4	30	12	46
	診療科名の%	8.7%	65.2%	26.1%	100.0%
4. 小児科	度数		21	29	50
	診療科名の%		42.0%	58.0%	100.0%
5. 精神科	度数	1		2	3
	診療科名の%	33.3%		66.7%	100.0%
6. 麻酔科	度数	1	7	26	34
	診療科名の%	2.9%	20.6%	76.5%	100.0%
8. 放射線科	度数	1	15	10	26
	診療科名の%	3.8%	57.7%	38.5%	100.0%
9. その他	度数	9	27	47	83
	診療科名の%	10.8%	32.5%	56.6%	100.0%
合計	度数	105	404	341	850
	診療科名の%	12.4%	47.5%	40.1%	100.0%

診療科名と15-12(診断書)のクロス表

		D15B12			合計
		1.00	2.00	3.00	
診療科名	度数	10	24	18	52
	診療科名の%	19.2%	46.2%	34.6%	100.0%
1. 内科系	度数	52	122	76	250
	診療科名の%	20.8%	48.8%	30.4%	100.0%
2. 外科系	度数	67	129	106	302
	診療科名の%	22.2%	42.7%	35.1%	100.0%
3. 産婦人科	度数	8	26	12	46
	診療科名の%	17.4%	56.5%	26.1%	100.0%
4. 小児科	度数	2	17	31	50
	診療科名の%	4.0%	34.0%	62.0%	100.0%
5. 精神科	度数	1		2	3
	診療科名の%	33.3%		66.7%	100.0%
6. 麻酔科	度数		4	30	34
	診療科名の%		11.8%	88.2%	100.0%
7. 病理	度数		1		1
	診療科名の%		100.0%		100.0%
8. 放射線科	度数	2	10	13	25
	診療科名の%	8.0%	40.0%	52.0%	100.0%
9. その他	度数	7	30	45	82
	診療科名の%	8.5%	36.6%	54.9%	100.0%
合計	度数	149	363	333	845
	診療科名の%	17.6%	43.0%	39.4%	100.0%

診療科名と私的保険書類のクロス表

診療科名		D15B14			合計
		1.00	2.00	3.00	
	度数	12	28	12	52
	診療科名の%	23.1%	53.8%	23.1%	100.0%
1. 内科系	度数	70	126	50	246
	診療科名の%	28.5%	51.2%	20.3%	100.0%
2. 外科系	度数	99	132	69	300
	診療科名の%	33.0%	44.0%	23.0%	100.0%
3. 産婦人科	度数	16	20	9	45
	診療科名の%	35.6%	44.4%	20.0%	100.0%
4. 小児科	度数	5	21	24	50
	診療科名の%	10.0%	42.0%	48.0%	100.0%
5. 精神科	度数	1		2	3
	診療科名の%	33.3%		66.7%	100.0%
6. 麻酔科	度数		5	29	34
	診療科名の%		14.7%	85.3%	100.0%
8. 放射線科	度数	2	8	15	25
	診療科名の%	8.0%	32.0%	60.0%	100.0%
9. その他	度数	14	30	36	80
	診療科名の%	17.5%	37.5%	45.0%	100.0%
合計	度数	219	370	246	835
	診療科名の%	26.2%	44.3%	29.5%	100.0%

3) 問16

業務の代替可能性に関する質問（問16）に関しては、以下のような特徴があった。

✓ 診断書の作成と私的保険書類の作成業務の代替可能性は、外科で高い

診療科毎の差は大きくはないが、全体的に見ると、外科、産婦人科で業務を委譲してもいいと考えている人が多い。

診療科名と診断書のクロス表

		D16.12			合計
		1.00	2.00	12.00	
診療科名	度数	42	14		56
	診療科名の%	75.0%	25.0%		100.0%
1. 内科系	度数	196	79		275
	診療科名の%	71.3%	28.7%		100.0%
2. 外科系	度数	183	127	1	311
	診療科名の%	58.8%	40.8%	.3%	100.0%
3. 産婦人科	度数	29	17		46
	診療科名の%	63.0%	37.0%		100.0%
4. 小児科	度数	46	7		53
	診療科名の%	86.8%	13.2%		100.0%
5. 精神科	度数	3			3
	診療科名の%	100.0%			100.0%
6. 麻酔科	度数	29	8		37
	診療科名の%	78.4%	21.6%		100.0%
7. 病理	度数	3			3
	診療科名の%	100.0%			100.0%
8. 放射線科	度数	18	9		27
	診療科名の%	66.7%	33.3%		100.0%
9. その他	度数	66	21		87
	診療科名の%	75.9%	24.1%		100.0%
合計	度数	615	282	1	898
	診療科名の%	68.5%	31.4%	.1%	100.0%

4) その他の質問項目

問 17. 「現在、あなたが携わる業務のうち、およそ何%が医師の業務ではないと思いますか？」
 という質問に関しては、外科、産婦人科医が医師の業務ではない仕事の割合が多いと考えている人が多い。

診療科名とQ17のクロス表

		Q17						合計
		1.00	2.00	3.00	4.00	5.00	6.00	
診療科名	度数	1	4	9	27	13	3	57
	診療科名の%	1.8%	7.0%	15.8%	47.4%	22.8%	5.3%	100.0%
1. 内科系	度数	8	18	51	111	79	12	279
	診療科名の%	2.9%	6.5%	18.3%	39.8%	28.3%	4.3%	100.0%
2. 外科系	度数	7	14	45	123	101	26	316
	診療科名の%	2.2%	4.4%	14.2%	38.9%	32.0%	8.2%	100.0%
3. 産婦人科	度数	1	4	7	17	11	4	44
	診療科名の%	2.3%	9.1%	15.9%	38.6%	25.0%	9.1%	100.0%
4. 小児科	度数	5	8	7	24	6	3	53
	診療科名の%	9.4%	15.1%	13.2%	45.3%	11.3%	5.7%	100.0%
5. 精神科	度数		1	1	1			3
	診療科名の%		33.3%	33.3%	33.3%			100.0%
6. 麻酔科	度数	3	2	18	11	8		42
	診療科名の%	7.1%	4.8%	42.9%	26.2%	19.0%		100.0%
7. 病理	度数	2			2	3		7
	診療科名の%	28.6%			28.6%	42.9%		100.0%
8. 放射線科	度数	3	3	3	10	8		27
	診療科名の%	11.1%	11.1%	11.1%	37.0%	29.6%		100.0%
9. その他	度数	6	10	19	29	23	2	89
	診療科名の%	6.7%	11.2%	21.3%	32.6%	25.8%	2.2%	100.0%
合計	度数	36	64	160	355	252	50	917
	診療科名の%	3.9%	7.0%	17.4%	38.7%	27.5%	5.5%	100.0%

問 19「医師の業務量に関する質問」では、全体的に増加傾向であることが分かるが、外科が診療以外の部分で業務量が増加していると考えている人の割合が多い。

診療科名とQ19のクロス表

		Q19				合計
		1.00	2.00	3.00	4.00	
診療科名	度数	11	12	2	31	56
	診療科名の%	19.6%	21.4%	3.6%	55.4%	100.0%
1. 内科系	度数	16	67	18	179	280
	診療科名の%	5.7%	23.9%	6.4%	63.9%	100.0%
2. 外科系	度数	10	108	10	191	319
	診療科名の%	3.1%	33.9%	3.1%	59.9%	100.0%
3. 産婦人科	度数	3	10	3	29	45
	診療科名の%	6.7%	22.2%	6.7%	64.4%	100.0%
4. 小児科	度数	7	24	4	18	53
	診療科名の%	13.2%	45.3%	7.5%	34.0%	100.0%
5. 精神科	度数	1			2	3
	診療科名の%	33.3%			66.7%	100.0%
6. 麻酔科	度数	4	17	5	17	43
	診療科名の%	9.3%	39.5%	11.6%	39.5%	100.0%
7. 病理	度数		5		2	7
	診療科名の%		71.4%		28.6%	100.0%
8. 放射線科	度数		1	4	20	25
	診療科名の%		4.0%	16.0%	80.0%	100.0%
9. その他	度数	16	27	1	43	87
	診療科名の%	18.4%	31.0%	1.1%	49.4%	100.0%
合計	度数	68	271	47	532	918
	診療科名の%	7.4%	29.5%	5.1%	58.0%	100.0%

看護師の業務量に関する質問では、小児科が高い数字になっている。

診療科名とQ24のクロス表

診療科名		Q24			合計
		1.00	2.00	3.00	
診療科名	度数	32	20	4	56
	診療科名の%	57.1%	35.7%	7.1%	100.0%
1. 内科系	度数	194	60	24	278
	診療科名の%	69.8%	21.6%	8.6%	100.0%
2. 外科系	度数	215	77	24	316
	診療科名の%	68.0%	24.4%	7.6%	100.0%
3. 産婦人科	度数	33	11	1	45
	診療科名の%	73.3%	24.4%	2.2%	100.0%
4. 小児科	度数	43	8	1	52
	診療科名の%	82.7%	15.4%	1.9%	100.0%
5. 精神科	度数	1	2		3
	診療科名の%	33.3%	66.7%		100.0%
6. 麻酔科	度数	29	12		41
	診療科名の%	70.7%	29.3%		100.0%
7. 病理	度数	5	2		7
	診療科名の%	71.4%	28.6%		100.0%
8. 放射線科	度数	15	11	1	27
	診療科名の%	55.6%	40.7%	3.7%	100.0%
9. その他	度数	54	30	4	88
	診療科名の%	61.4%	34.1%	4.5%	100.0%
合計	度数	621	233	59	913
	診療科名の%	68.0%	25.5%	6.5%	100.0%

小児科、産婦人科は負担増を感じている部署であるが、自らの業務を他職種に委譲することに関しては、比較的慎重である（問26）。

診療科名とQ26のクロス表

診療科名		Q26			合計
		1.00	2.00	12.00	
診療科名	度数	38	15		53
	診療科名の%	71.7%	28.3%		100.0%
1. 内科系	度数	199	70		269
	診療科名の%	74.0%	26.0%		100.0%
2. 外科系	度数	227	81		308
	診療科名の%	73.7%	26.3%		100.0%
3. 産婦人科	度数	25	21		46
	診療科名の%	54.3%	45.7%		100.0%
4. 小児科	度数	26	24		50
	診療科名の%	52.0%	48.0%		100.0%
5. 精神科	度数	2	1		3
	診療科名の%	66.7%	33.3%		100.0%
6. 麻酔科	度数	18	19	1	38
	診療科名の%	47.4%	50.0%	2.6%	100.0%
7. 病理	度数	3	4		7
	診療科名の%	42.9%	57.1%		100.0%
8. 放射線科	度数	20	6		26
	診療科名の%	76.9%	23.1%		100.0%
9. その他	度数	54	34		88
	診療科名の%	61.4%	38.6%		100.0%
合計	度数	612	275	1	888
	診療科名の%	68.9%	31.0%	.1%	100.0%

負担が増えている原因は、外科、産婦人科と内科は大きな差はないが、一方が高いと他方がそれ