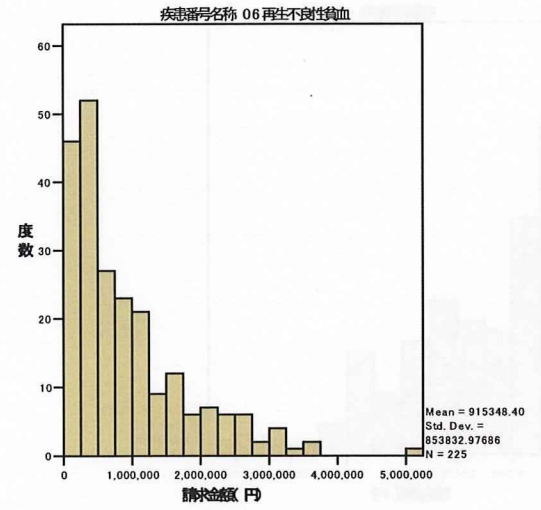
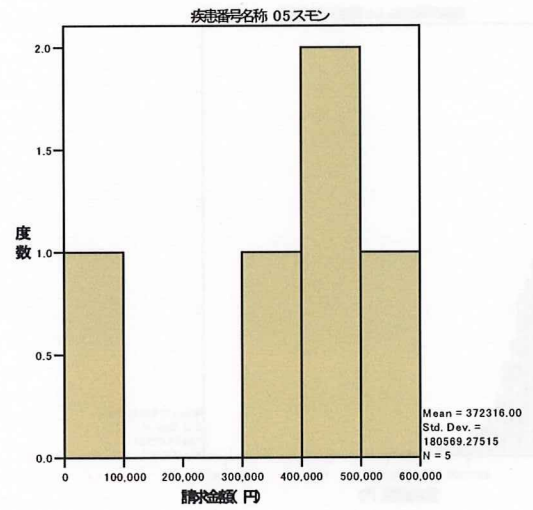
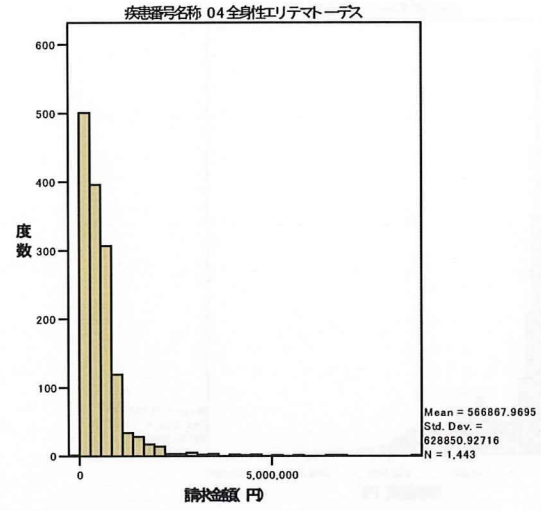
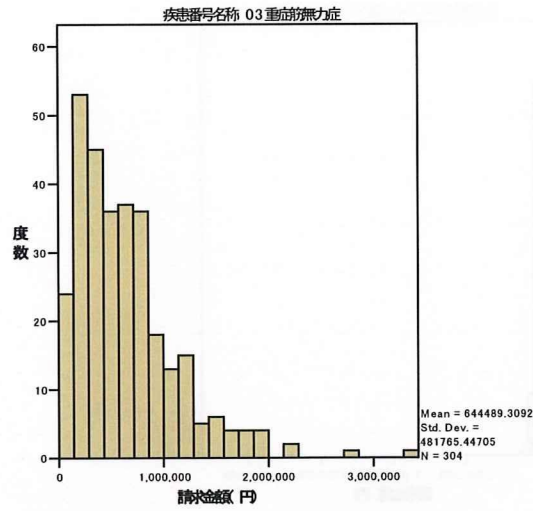
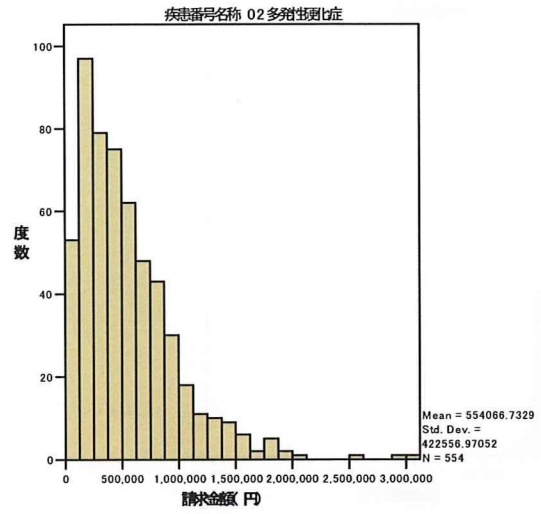
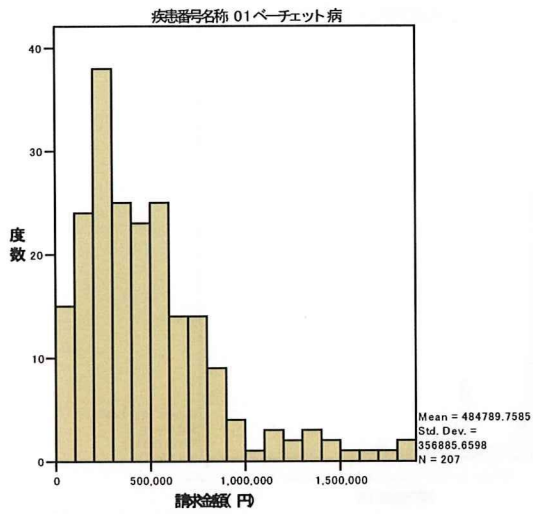


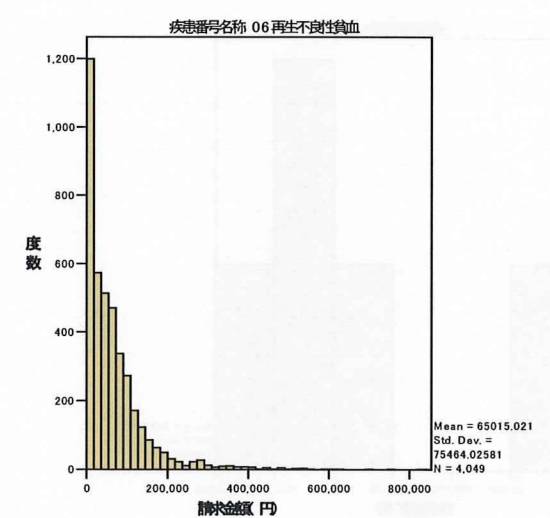
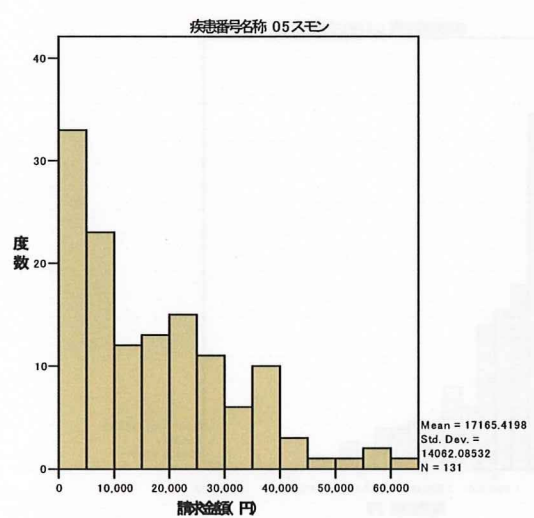
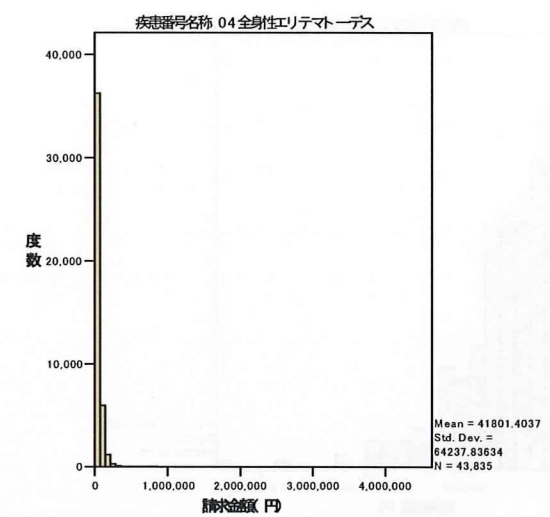
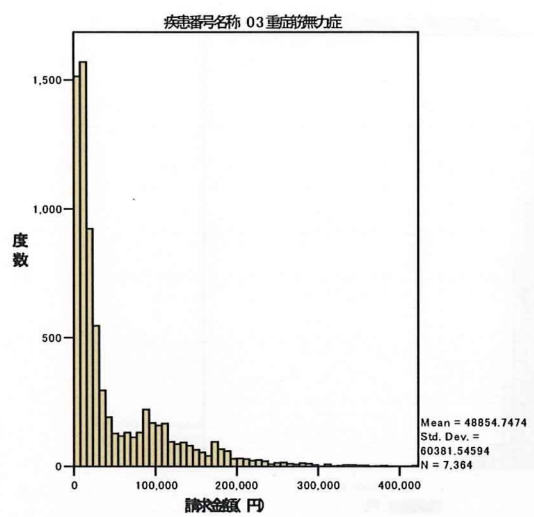
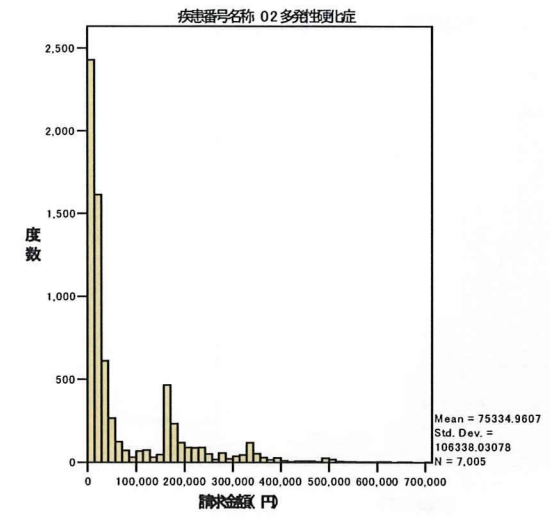
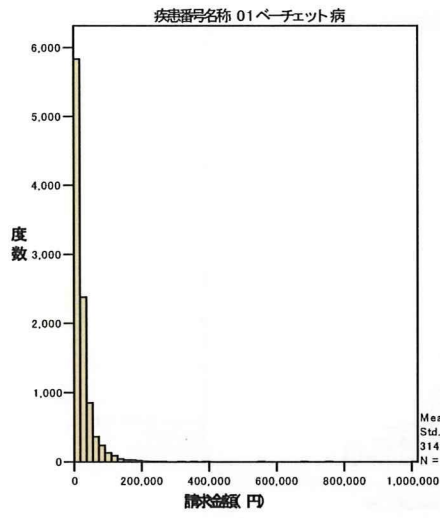
基金(DPC)_法別番号51での請求金額ヒストグラム(平成21年11月~22年1月処理分)

<請求金額によるヒストグラム>



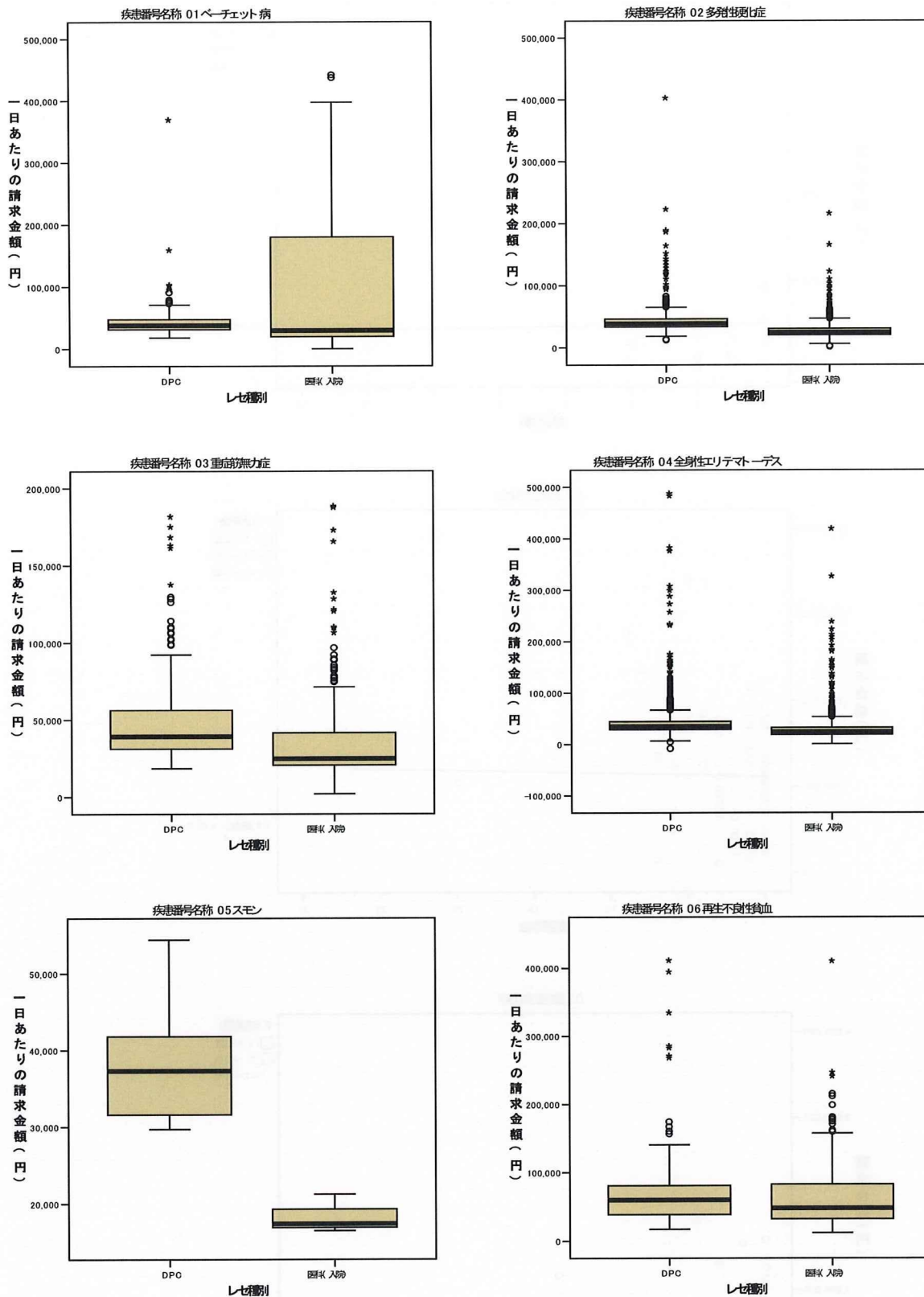
基金(調剤)_法別番号51での請求金額ヒストグラム(平成21年11月~22年1月処理分)

<請求金額によるヒストグラム>

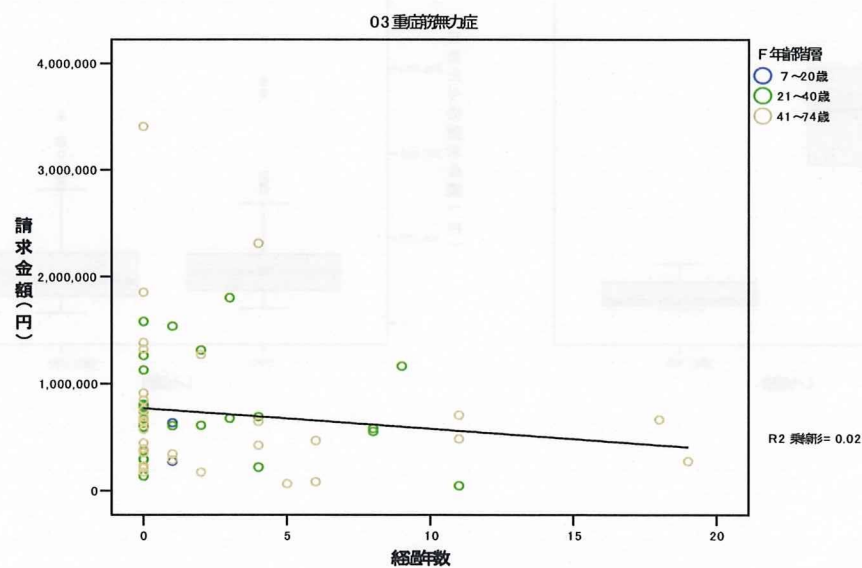
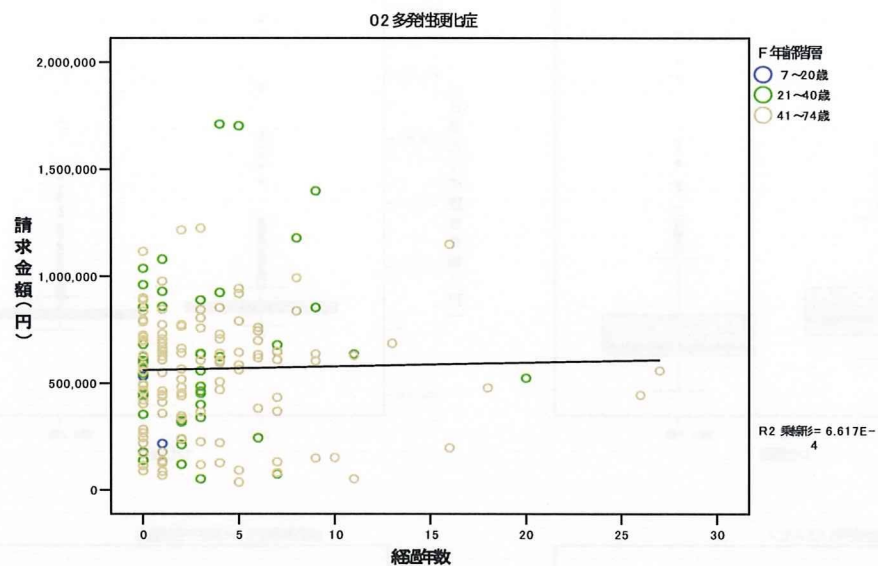
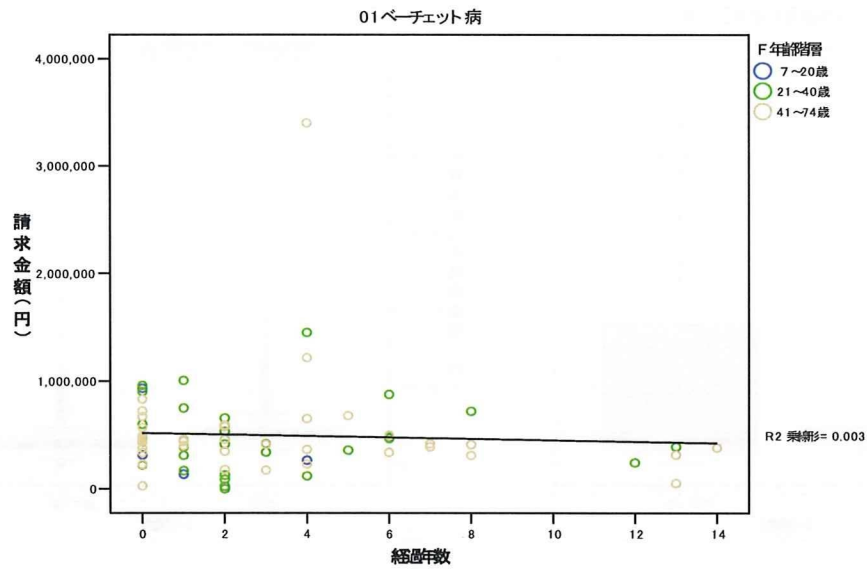


基金_医科(入院)とDPCにおける一日あたり請求金額の箱ひげ図(平成21年11月~22年1月処理分)

<医科(入院)とDPCでの一日あたり請求金額の箱ひげ図>



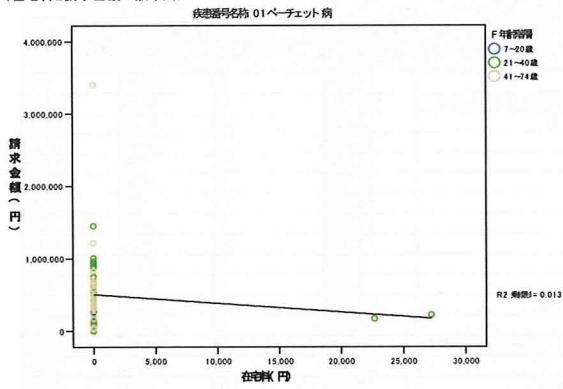
支払基金の入院における特定疾患(45疾患)の診療開始日からみた経過年数と請求金額の散布図(平成21年11月処理分)



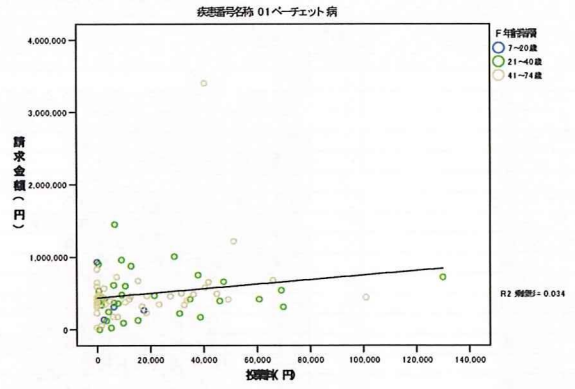
※法別番号51での受給者番号上2桁を特定疾患とした場合、45疾患傷病名マスタと連結させ、その疾患番号と受給者番号の上2桁が一致したものを対象。
 ※同特定疾患で複数の傷病名コードが出てきた場合、診療開始日が最も古い年月を起点としている。

支払基金の入院における01パーチェット病の請求金額と各診療区分別金額の散布図(平成21年11月処理分)

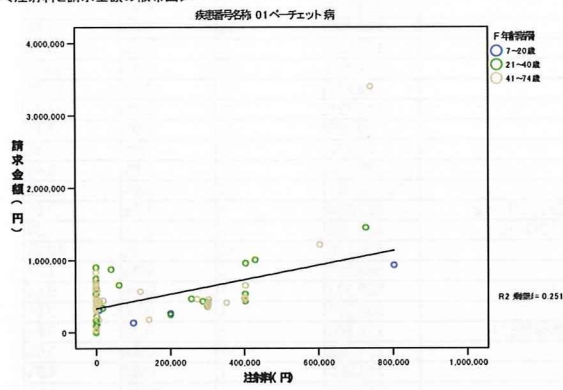
<在宅料と請求金額の散布図>



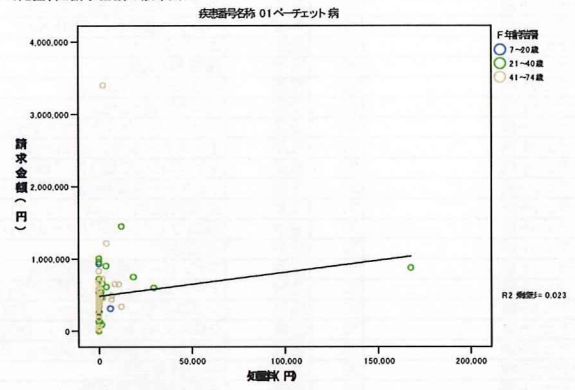
<投薬料と請求金額の散布図>



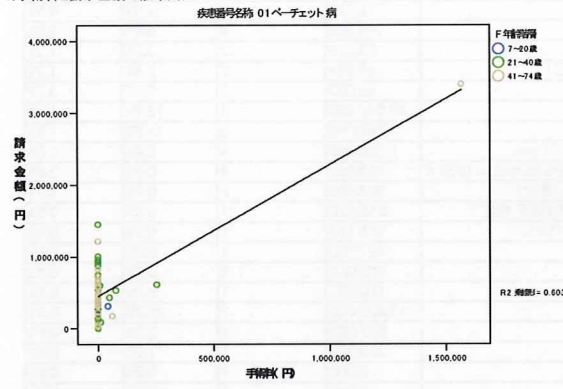
<注射料と請求金額の散布図>



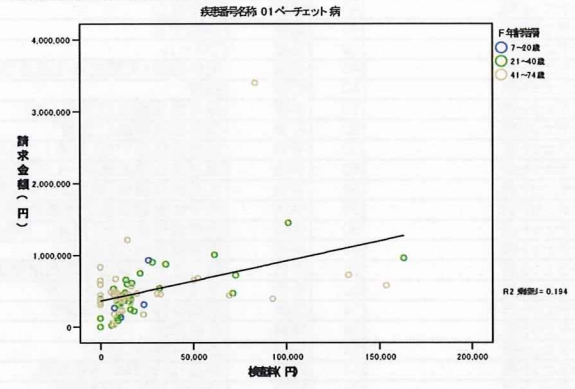
<処置料と請求金額の散布図>



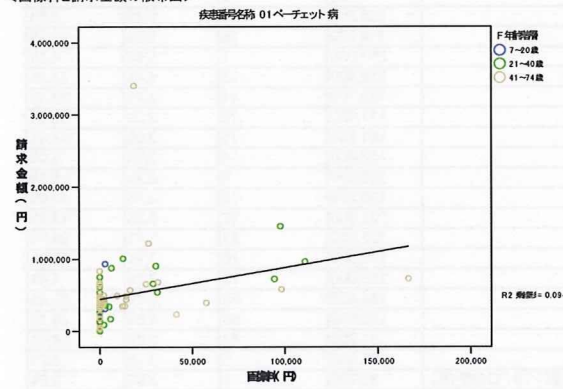
<手術料と請求金額の散布図>



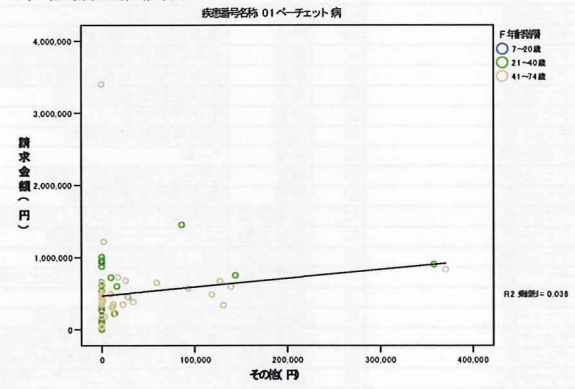
<検査料と請求金額の散布図>



<画像料と請求金額の散布図>



<その他と請求金額の散布図>



支払基金の入院における01ペーチェット病における各診療区分別のTOP10(平成21年11月～22年1月処理分)

支払基金の入院(医科)における01ペーチェット病における各診療区分別のTOP10(平成21年11月～22年1月処理分)

疾患番号	疾患名称	診療区分	診療区分名称	名称	金額(円)合計	患者数	金額(円)比率	患者数比率
01	ペーチェット病	11	初診	初診	21,600	8	100.0%	5.2%
01	ペーチェット病	13	指導管理	薬剤管理指導料2(安全管理を要する医薬品投与患者)	300,200	43	43.4%	27.7%
01	ペーチェット病	13	指導管理	薬剤管理指導料3(1及び2以外の患者)	133,250	29	19.3%	18.7%
01	ペーチェット病	13	指導管理	特定薬剤治療管理料	98,700	12	14.3%	7.7%
01	ペーチェット病	13	指導管理	診療情報提供料(1)	52,500	18	7.6%	11.6%
01	ペーチェット病	13	指導管理	退院時リハビリテーション指導料	27,000	9	3.9%	5.8%
01	ペーチェット病	13	指導管理	入院栄養食事指導料	23,400	13	3.4%	8.4%
01	ペーチェット病	13	指導管理	退院時診療状況添付加算	16,000	8	2.3%	5.2%
01	ペーチェット病	13	指導管理	退院時服薬指導加算	11,000	20	1.6%	12.9%
01	ペーチェット病	13	指導管理	肺血栓塞栓症予防管理料	9,150	3	1.3%	1.9%
01	ペーチェット病	13	指導管理	傷病手当金意見書交付料	9,000	7	1.3%	4.5%
01	ペーチェット病	14	在宅	エンブレル皮下注25mgシリンジ0.5mL	61,236	1	45.3%	0.6%
01	ペーチェット病	14	在宅	在宅自己導尿指導管理料	18,000	1	13.3%	0.6%
01	ペーチェット病	14	在宅	血糖自己測定器加算(月60回以上)(1型糖尿病の患者)	17,200	2	12.7%	1.3%
01	ペーチェット病	14	在宅	在宅自己注射指導管理料	16,400	2	12.1%	1.3%
01	ペーチェット病	14	在宅	ノボラピッド注 ブレックスペン 300単位	9,144	1	6.8%	0.6%
01	ペーチェット病	14	在宅	間歇導尿用ディスプレイボーザブルカテーテル加算	6,000	1	4.4%	0.6%
01	ペーチェット病	14	在宅	ノボラピッド30ミックス注ブレックスペン 300単位	4,574	1	3.4%	0.6%
01	ペーチェット病	14	在宅	注入器用注射針加算(その他)	2,600	2	1.9%	1.3%
01	ペーチェット病	20	投薬	ネオラル25mgカプセル	577,462	8	12.4%	5.2%
01	ペーチェット病	20	投薬	ネオラル50mgカプセル	319,956	9	6.9%	5.8%
01	ペーチェット病	20	投薬	ベンタサ錠250 250mg	296,703	21	6.4%	13.5%
01	ペーチェット病	20	投薬	エレクター	170,951	5	3.7%	3.2%
01	ペーチェット病	20	投薬	調剤料(入院)	152,460	125	3.3%	80.6%
01	ペーチェット病	20	投薬	ハリエット錠10mg	125,227	17	2.7%	11.0%
01	ペーチェット病	20	投薬	イムラン錠50mg	111,728	12	2.4%	7.7%
01	ペーチェット病	20	投薬	リウマトレックスカプセル2mg	90,895	11	2.0%	7.1%
01	ペーチェット病	20	投薬	オメプラール錠20 20mg	76,343	7	1.6%	4.5%
01	ペーチェット病	20	投薬	タケブロンOD錠15 15mg	75,600	13	1.6%	8.4%
01	ペーチェット病	30	注射	レミケード点滴静注用100 100mg	33,555,361	72	83.6%	46.5%
01	ペーチェット病	30	注射	点滴静注用ハンコマイシン0.5 MEEKJ 0.5g	663,084	1	1.7%	0.6%
01	ペーチェット病	30	注射	献血ウェルグロブリン-ⅡHヨシトミ 5g100mL	435,496	2	1.1%	1.3%
01	ペーチェット病	30	注射	点滴注射	396,150	66	1.0%	42.6%
01	ペーチェット病	30	注射	ファンガード点滴用50mg	369,270	2	0.9%	1.3%
01	ペーチェット病	30	注射	アクテムラ点滴静注用400mg 20mL	352,377	1	0.9%	0.6%
01	ペーチェット病	30	注射	シプロキサリン300mg 150mL	337,504	1	0.8%	0.6%
01	ペーチェット病	30	注射	クロスエイトM1000 1,000単位(溶解液付)	272,860	1	0.7%	0.6%
01	ペーチェット病	30	注射	ハベカシン注射液100mg 2mL	251,952	1	0.6%	0.6%
01	ペーチェット病	30	注射	中心静脈注射	242,200	7	0.6%	4.5%
01	ペーチェット病	40	処置	白血球吸着用材料	610,000	1	35.9%	0.6%
01	ペーチェット病	40	処置	液体酸素・定置式液化酸素貯槽(CE)	128,122	8	7.5%	5.2%
01	ペーチェット病	40	処置	血球成分除去療法	100,000	1	5.9%	0.6%
01	ペーチェット病	40	処置	酸素吸入	84,500	10	5.0%	6.5%
01	ペーチェット病	40	処置	皮膚科軟膏処置(100cm2以上500cm2未満)	80,300	5	4.7%	3.2%
01	ペーチェット病	40	処置	喀痰吸引	76,320	7	4.5%	4.5%
01	ペーチェット病	40	処置	鼻腔栄養	64,200	4	3.8%	2.6%
01	ペーチェット病	40	処置	ラコール	53,760	2	3.2%	1.3%
01	ペーチェット病	40	処置	液体酸素・可搬式液化酸素容器(LGC)	46,954	2	2.8%	1.3%
01	ペーチェット病	40	処置	摘便	46,000	5	2.7%	3.2%
01	ペーチェット病	50	手術	保存血液輸血(2回目以降)	40,040,000	3	78.1%	1.9%
01	ペーチェット病	50	手術	保存血液輸血(1回目)	7,560,000	3	14.8%	1.9%
01	ペーチェット病	50	手術	照射濃厚血小板「日赤」10単位約200mL	1,236,320	1	2.4%	0.6%
01	ペーチェット病	50	手術	照射赤血球濃厚液-LR「日赤」血液400mLに由来す	465,318	4	0.9%	2.6%
01	ペーチェット病	50	手術	水晶体再建術(眼内レンズを挿入する場合)	363,000	2	0.7%	1.3%
01	ペーチェット病	50	手術	硝子体茎頭鏡下離断術(網膜付着組織を含む)	245,000	1	0.5%	0.6%
01	ペーチェット病	50	手術	照射濃厚血小板「日赤」5単位約100mL	155,168	1	0.3%	0.6%
01	ペーチェット病	50	手術	血管塞栓術(腹腔内)	127,000	1	0.2%	0.6%
01	ペーチェット病	50	手術	難治性骨折電磁気治療法	125,000	1	0.2%	0.6%
01	ペーチェット病	50	手術	急性汎発性腹膜炎手術	120,000	1	0.2%	0.6%
01	ペーチェット病	54	麻酔	閉鎖循環式全身麻酔5	18,605,000	1	95.7%	0.6%
01	ペーチェット病	54	麻酔	脊髄麻酔	637,500	1	3.3%	0.6%
01	ペーチェット病	54	麻酔	硬膜外麻酔(腰部)	200,000	1	1.0%	0.6%
01	ペーチェット病	54	麻酔	顔面・頭頸部の伝達麻酔	3,000	1	0.0%	0.6%
01	ペーチェット病	54	麻酔	麻酔管理料(脊髄麻酔)	2,000	1	0.0%	0.6%
01	ペーチェット病	54	麻酔	マーカイン注脊麻用0.5%高比重 4mL	438	1	0.0%	0.6%
01	ペーチェット病	54	麻酔	2%カルボカイン注	184	1	0.0%	0.6%
01	ペーチェット病	54	麻酔	キシロカイン注ボリアンポ.5% 5mL	63	1	0.0%	0.6%
01	ペーチェット病	54	麻酔	キシロカイン注射液2%	33	1	0.0%	0.6%
01	ペーチェット病	60	検査	呼吸心拍監視	338,500	4	6.4%	2.6%
01	ペーチェット病	60	検査	基本的検体検査判断料	314,080	36	5.9%	23.2%
01	ペーチェット病	60	検査	基本的検体検査実施料(4週間超)	297,000	7	5.6%	4.5%
01	ペーチェット病	60	検査	基本的検体検査実施料(4週間以内)	232,400	33	4.4%	21.3%
01	ペーチェット病	60	検査	検体検査管理加算(3)	183,000	44	3.4%	28.4%
01	ペーチェット病	60	検査	生化学的検査(1)判断料	171,360	78	3.2%	50.3%
01	ペーチェット病	60	検査	免疫学的検査判断料	161,280	75	3.0%	48.4%
01	ペーチェット病	60	検査	T-M	158,400	14	3.0%	9.0%
01	ペーチェット病	60	検査	EF-上行結腸及び盲腸	155,000	9	2.9%	5.8%
01	ペーチェット病	60	検査	血液学的検査判断料	146,250	76	2.8%	49.0%
01	ペーチェット病	70	画像診断	CT撮影(マルチスライス型機器)	221,000	22	9.3%	14.2%
01	ペーチェット病	70	画像診断	コンピューター断層診断	202,500	37	8.6%	23.9%
01	ペーチェット病	70	画像診断	CT, MRI(2回目以降)	175,500	16	7.4%	10.3%
01	ペーチェット病	70	画像診断	MRI撮影(1.5テスラ以上の機器)	169,000	13	7.1%	8.4%
01	ペーチェット病	70	画像診断	単純撮影(撮影)	164,450	58	6.9%	37.4%
01	ペーチェット病	70	画像診断	単純撮影(イ)の写真診断	160,650	56	6.8%	36.1%
01	ペーチェット病	70	画像診断	電子画像管理加算(単純撮影)	91,200	44	3.9%	28.4%
01	ペーチェット病	70	画像診断	基本的エックス線診断料(4週間超)	88,000	5	3.7%	3.2%
01	ペーチェット病	70	画像診断	ポジトロン・コンピューター断層複合撮影(18FDG使用)	86,250	1	3.6%	0.6%
01	ペーチェット病	70	画像診断	ニューロライト注射液第一 600MBq	84,642	2	3.6%	1.3%

支払基金の入院における01パーチェット病における各診療区分別のTOP10(平成21年11月～22年1月処理分)

疾患番号	疾患名称	診療区分	診療区分名称	名称	金額(円)合計	患者数	金額(円)比率	患者数比率
01	パーチェット病	80	その他	脳血管疾患等リハビリテーション料(1)	4,150,100	17	54.5%	11.0%
01	パーチェット病	80	その他	血液照射	2,156,000	1	28.3%	0.6%
01	パーチェット病	80	その他	運動器リハビリテーション料(1)	438,600	8	5.8%	5.2%
01	パーチェット病	80	その他	脳血管疾患等リハビリテーション料(2)	273,600	5	3.6%	3.2%
01	パーチェット病	80	その他	精神科作業療法	149,600	5	2.0%	3.2%
01	パーチェット病	80	その他	摂食機能療法	140,600	3	1.8%	1.9%
01	パーチェット病	80	その他	リハビリテーション総合計画評価料	117,000	19	1.5%	12.3%
01	パーチェット病	80	その他	早期リハビリテーション加算	45,900	12	0.6%	7.7%
01	パーチェット病	80	その他	脳血管疾患等リハビリテーション料(3)	38,000	2	0.5%	1.3%
01	パーチェット病	80	その他	運動器リハビリテーション料(2)	30,400	1	0.4%	0.6%
01	パーチェット病	90	入院料等	一般病棟10対1入院基本料	9,620,000	38	19.8%	24.5%
01	パーチェット病	90	入院料等	障害者施設等10対1入院基本料	5,915,000	9	12.2%	5.8%
01	パーチェット病	90	入院料等	特定機能病院一般病棟7対1入院基本料	5,831,250	39	12.0%	25.2%
01	パーチェット病	90	入院料等	一般病棟7対1入院基本料	5,675,750	35	11.7%	22.6%
01	パーチェット病	90	入院料等	療養病棟入院基本料B	2,824,800	4	5.8%	2.6%
01	パーチェット病	90	入院料等	精神病棟15対1入院基本料	1,992,000	4	4.1%	2.6%
01	パーチェット病	90	入院料等	一般病棟入院期間加算(14日以内)	1,960,240	61	4.0%	39.4%
01	パーチェット病	90	入院料等	一般病棟15対1入院基本料	1,888,920	9	3.9%	5.8%
01	パーチェット病	90	入院料等	療養病棟入院基本料A	1,572,280	1	3.2%	0.6%
01	パーチェット病	90	入院料等	特殊疾患入院施設管理加算	1,340,500	5	2.8%	3.2%
01	パーチェット病	92	特定入院料	回復期リハビリテーション病棟入院料1	2,704,000	4	53.3%	2.6%
01	パーチェット病	92	特定入院料	精神療養病棟入院料	1,624,100	3	32.0%	1.9%
01	パーチェット病	92	特定入院料	回復期リハビリテーション病棟入院料2	494,450	1	9.8%	0.6%
01	パーチェット病	92	特定入院料	小児入院医療管理料1	90,000	1	1.8%	0.6%
01	パーチェット病	92	特定入院料	重症患者回復病棟加算	79,500	4	1.6%	2.6%
01	パーチェット病	92	特定入院料	栄養管理実施加算	40,920	9	0.8%	5.8%
01	パーチェット病	92	特定入院料	3級地域加算	11,040	2	0.2%	1.3%
01	パーチェット病	92	特定入院料	非定型抗精神病薬治療管理加算	9,200	2	0.2%	1.3%
01	パーチェット病	92	特定入院料	精神科地域移行実施加算	4,600	2	0.1%	1.3%
01	パーチェット病	92	特定入院料	5級地域加算	3,420	1	0.1%	0.6%

支払基金の調剤における01ペーチェット病における薬剤抽出(平成21年11月～22年1月処理分)

支払基金の調剤における01ペーチェット病における金額比率TOP10(平成21年11月～22年1月処理分)

疾患番号	疾患名称	レセ電算コード	名称	金額(円)合計	患者数	金額(円)比率	患者数比率
01	ペーチェット病	610443020	ネオール50mgカプセル	16,176,342	204	11.5%	4.1%
01	ペーチェット病	610409338	ペンタサ錠250 250mg	7,680,836	317	5.4%	6.4%
01	ペーチェット病	610443019	ネオール25mgカプセル	7,214,689	152	5.1%	3.1%
01	ペーチェット病	620008070	ペンタサ錠500 500mg	3,246,269	122	2.3%	2.5%
01	ペーチェット病	610412202	パリエット錠10mg	2,736,885	298	1.9%	6.1%
01	ペーチェット病	613990096	プログラフカプセル1mg	2,681,202	22	1.9%	0.4%
01	ペーチェット病	613990086	サンディムンカプセル50mg	2,238,637	20	1.6%	0.4%
01	ペーチェット病	620005964	コルヒチン錠0.5mg「シオノギ」	2,184,270	2,409	1.5%	48.9%
01	ペーチェット病	610444042	ガスターD錠20mg	1,963,453	421	1.4%	8.5%
01	ペーチェット病	620007231	エンブレル皮下注25mgシリンジ0.5mL	1,898,316	5	1.3%	0.1%

支払基金の調剤における01ペーチェット病における患者比率3%以上抽出(平成21年11月～22年1月処理分)

疾患番号	疾患名称	レセ電算コード	名称	金額(円)合計	患者数	金額(円)比率	患者数比率
01	ペーチェット病	620005964	コルヒチン錠0.5mg「シオノギ」	2,184,270	2,409	1.55%	48.9%
01	ペーチェット病	612450118	ブレドニン錠5mg	757,662	970	0.54%	19.7%
01	ペーチェット病	611140694	ロキソニン錠60mg	1,253,349	781	0.89%	15.9%
01	ペーチェット病	612320526	ムコスタ錠100 100mg	1,148,559	755	0.81%	15.3%
01	ペーチェット病	610431117	ブレドニソロン錠1mg(旭化成)	516,961	552	0.37%	11.2%
01	ペーチェット病	620008969	イソジンカーグル液7%	193,165	461	0.14%	9.4%
01	ペーチェット病	610444042	ガスターD錠20mg	1,963,453	421	1.39%	8.5%
01	ペーチェット病	620004800	ケナログ口腔用軟膏0.1%	403,328	407	0.29%	8.3%
01	ペーチェット病	612320346	セルベックスカプセル50mg	379,381	336	0.27%	6.8%
01	ペーチェット病	610409338	ペンタサ錠250 250mg	7,680,836	317	5.44%	6.4%
01	ペーチェット病	620000695	ブレドニソロン錠1mgタケダ15mg	263,122	317	0.19%	6.4%
01	ペーチェット病	620006546	リンデロン点眼・点耳・点鼻液0.1%	503,470	313	0.36%	6.4%
01	ペーチェット病	610462010	タケプロンOD錠15 15mg	1,776,838	309	1.26%	6.3%
01	ペーチェット病	620007805	モーラステープ20mg 7cm×10cm	1,057,112	307	0.75%	6.2%
01	ペーチェット病	620007764	フルメロン点眼液0.1%	481,290	299	0.34%	6.1%
01	ペーチェット病	610412202	パリエット錠10mg	2,736,885	298	1.94%	6.1%
01	ペーチェット病	620009024	デキササルチン口腔用軟膏1mg/g 0.1%	237,964	298	0.17%	6.1%
01	ペーチェット病	620004816	ヒアレイン点眼液0.1% 5mL	938,780	294	0.67%	6.0%
01	ペーチェット病	610443053	ハイアスピリン錠100mg	72,041	276	0.05%	5.6%
01	ペーチェット病	620004798	クラビット点眼液0.5%	622,800	269	0.44%	5.5%
01	ペーチェット病	613130595	メチコパール錠500μg 0.5mg	633,807	259	0.45%	5.3%
01	ペーチェット病	611180001	PL顆粒	39,352	226	0.03%	4.6%
01	ペーチェット病	662640418	リンデロン-VG軟膏0.12%	128,922	224	0.09%	4.5%
01	ペーチェット病	610443020	ネオール50mgカプセル	16,176,342	204	11.46%	4.1%
01	ペーチェット病	613330003	ワーファリン錠1mg	316,820	204	0.22%	4.1%
01	ペーチェット病	620004359	ボナロン錠35mg	1,726,563	199	1.22%	4.0%
01	ペーチェット病	612220478	アゼブチン錠1mg	979,611	194	0.69%	3.9%
01	ペーチェット病	660463002	アズノールうがい液4%	235,784	184	0.17%	3.7%
01	ペーチェット病	620002624	点眼・点鼻用リンデロンA液	339,955	178	0.24%	3.6%
01	ペーチェット病	620003183	ラックビー微粒N 1%	84,807	175	0.06%	3.6%
01	ペーチェット病	620003872	ミドリP点眼液	97,308	167	0.07%	3.4%
01	ペーチェット病	611170513	デバス錠0.5mg	124,740	166	0.09%	3.4%
01	ペーチェット病	620008624	サラソピリン錠500mg	1,065,595	157	0.76%	3.2%
01	ペーチェット病	620004357	フォサマック錠35mg	1,395,585	154	0.99%	3.1%
01	ペーチェット病	620007804	モーラステープL40mg 10cm×14cm	890,029	153	0.63%	3.1%
01	ペーチェット病	610443019	ネオール25mgカプセル	7,214,689	152	5.11%	3.1%
01	ペーチェット病	620009048	ヒルドイドソフト軟膏0.3%	410,571	150	0.29%	3.0%
01	ペーチェット病	612320261	マーズレンS顆粒	114,183	149	0.08%	3.0%

支払基金の入院における01ペーチェット病における特定疾患以外の傷病名の抽出(平成21年11月～22年1月処理分)

支払基金の入院(医科)における01ペーチェット病における特定疾患以外の傷病名の抽出(平成21年11月)

疾患番号	疾患名	傷病名コード	傷病名基本名称	調剤なし患者数	院内のみ患者数	院外のみ患者数	院内と院外両方患者数	患者合計	患者比率
01	ペーチェット病	8839792	不眠症	14	43	0	0	57	36.77%
01	ペーチェット病	5319009	胃潰瘍	10	45	0	0	55	35.48%
01	ペーチェット病	8840042	便秘症	8	44	0	0	52	33.55%
01	ペーチェット病	7330006	骨粗鬆症	7	42	0	0	49	31.61%
01	ペーチェット病	2809009	鉄欠乏性貧血	8	35	0	0	43	27.74%
01	ペーチェット病	3643001	ぶどう膜炎	6	36	0	0	42	27.10%
01	ペーチェット病	8842106	関節リウマチ	6	36	0	0	42	27.10%
01	ペーチェット病	8833421	高血圧症	10	28	0	0	38	24.52%
01	ペーチェット病	2500013	糖尿病	8	28	0	0	36	23.23%
01	ペーチェット病	2749004	痛風	3	33	0	0	36	23.23%
01	ペーチェット病	5351003	慢性胃炎	6	26	0	0	32	20.65%
01	ペーチェット病	5301002	逆流性食道炎	2	28	0	0	30	19.35%
01	ペーチェット病	5280017	口内炎	5	24	0	0	29	18.71%
01	ペーチェット病	8840829	腰痛症	6	23	0	0	29	18.71%
01	ペーチェット病	3672003	近視性乱視	2	23	0	0	25	16.13%
01	ペーチェット病	2724007	高脂血症	5	19	0	0	24	15.48%
01	ペーチェット病	2961003	うつ病	5	18	0	0	23	14.84%
01	ペーチェット病	4779004	アレルギー性鼻炎	5	16	0	0	21	13.55%
01	ペーチェット病	8838366	難治性逆流性食道炎	2	17	0	0	19	12.26%
01	ペーチェット病	8834983	深在性真菌症	4	15	0	0	19	12.26%
01	ペーチェット病	8838561	尿路感染症	3	15	0	0	18	11.61%
01	ペーチェット病	8840786	葉酸欠乏症	2	13	0	0	15	9.68%
01	ペーチェット病	4279016	不整脈	2	13	0	0	15	9.68%
01	ペーチェット病	0389004	敗血症	2	12	0	0	14	9.03%
01	ペーチェット病	8833504	甲状腺機能低下症	1	13	0	0	14	9.03%
01	ペーチェット病	4629008	咽頭炎	1	12	0	0	13	8.39%
01	ペーチェット病	6923002	湿疹	1	12	0	0	13	8.39%
01	ペーチェット病	8838810	肺結核	2	11	0	0	13	8.39%
01	ペーチェット病	8833267	下痢症	1	11	0	0	12	7.74%
01	ペーチェット病	4919002	慢性気管支炎	2	10	0	0	12	7.74%
01	ペーチェット病	7906015	高尿酸血症	3	9	0	0	12	7.74%
01	ペーチェット病	4289015	心不全	1	11	0	0	12	7.74%
01	ペーチェット病	4939008	気管支喘息	2	10	0	0	12	7.74%
01	ペーチェット病	2859011	貧血	0	11	0	0	11	7.10%
01	ペーチェット病	3659003	緑内障	3	8	0	0	11	7.10%
01	ペーチェット病	8841702	統合失調症	3	8	0	0	11	7.10%
01	ペーチェット病	2720004	高コレステロール血症	2	8	0	0	10	6.45%
01	ペーチェット病	3669004	白内障	1	9	0	0	10	6.45%
01	ペーチェット病	4860030	肺炎	0	10	0	0	10	6.45%
01	ペーチェット病	4139007	狭心症	2	8	0	0	10	6.45%
01	ペーチェット病	5282003	アフタ性口内炎	1	9	0	0	10	6.45%
01	ペーチェット病	5959015	膀胱炎	4	6	0	0	10	6.45%
01	ペーチェット病	8835584	腎機能低下	2	8	0	0	10	6.45%
01	ペーチェット病	8837433	脱水症	0	10	0	0	10	6.45%
01	ペーチェット病	8837837	痛風発作	4	6	0	0	10	6.45%
01	ペーチェット病	9999407	眼内レンズ挿入眼	3	7	0	0	10	6.45%
01	ペーチェット病	7330026	ステロイド性骨粗鬆症	1	8	0	0	9	5.81%
01	ペーチェット病	3459001	てんかん	3	6	0	0	9	5.81%
01	ペーチェット病	4871001	インフルエンザ	0	9	0	0	9	5.81%
01	ペーチェット病	3446003	神経因性膀胱	3	6	0	0	9	5.81%
01	ペーチェット病	3659002	続発性緑内障	1	7	0	0	8	5.16%
01	ペーチェット病	3721002	アレルギー性結膜炎	0	8	0	0	8	5.16%
01	ペーチェット病	3672001	遠視性乱視	3	5	0	0	8	5.16%
01	ペーチェット病	5738002	肝機能障害	0	8	0	0	8	5.16%
01	ペーチェット病	8835128	深部静脈血栓症	0	8	0	0	8	5.16%
01	ペーチェット病	8843825	維持療法の必要な難治性逆流	2	6	0	0	8	5.16%
01	ペーチェット病	8830971	嘔吐症	1	7	0	0	8	5.16%
01	ペーチェット病	8838060	疼痛	0	8	0	0	8	5.16%
01	ペーチェット病	7840024	頭痛	0	8	0	0	8	5.16%
01	ペーチェット病	8838910	廃用症候群	2	5	0	0	7	4.52%
01	ペーチェット病	7991005	呼吸不全	2	5	0	0	7	4.52%
01	ペーチェット病	8833031	結核	2	5	0	0	7	4.52%
01	ペーチェット病	8839359	皮膚潰瘍	0	7	0	0	7	4.52%
01	ペーチェット病	5789007	消化管出血	1	6	0	0	7	4.52%
01	ペーチェット病	3723001	結膜炎	0	7	0	0	7	4.52%
01	ペーチェット病	0703022	C型肝炎	1	6	0	0	7	4.52%
01	ペーチェット病	2869010	出血傾向	1	6	0	0	7	4.52%
01	ペーチェット病	6952002	結節性紅斑	3	4	0	0	7	4.52%
01	ペーチェット病	7109004	膠原病	1	6	0	0	7	4.52%
01	ペーチェット病	3458012	症候性てんかん	0	7	0	0	7	4.52%
01	ペーチェット病	5641015	過敏性腸症候群	1	6	0	0	7	4.52%
01	ペーチェット病	2866010	播種性血管内凝固	1	6	0	0	7	4.52%
01	ペーチェット病	3000010	不安神経症	0	7	0	0	7	4.52%

※法別番号51での受給者番号の上2桁を特定疾患とする。

※同特定疾患に対応する傷病名は除外し、傷病名マスタと連結可能な傷病名コードに限定し抽出。

※各症例を院内処方、院外処方等に分類し、各形態での患者数を集計。

※患者比率が3%以上かつ患者数が7件以上の疾患に限定。

IV. 研究成果の刊行に関する一覧表

平成21(2009)年度 研究成果の刊行に関する一覧表

書籍

著者氏名	論文タイトル名	書籍全体の編集者名	書籍名	出版社名	出版地	出版年	ページ
荻野美恵子	神経難病患者への対応	小野沢滋 編著	在宅医療の技とこころ 在宅栄養管理—経口から胃瘻・経静脈栄養まで—	南山堂	東京	2010	182-189
荻野美恵子	神経難病疾患の医療費構造解析の問題点	鈴木則宏、祖父江元、荒木信夫、宇川義一、川原信隆	Annual Review 神経 2010	中外医学社	東京	2010	65-70
荻野美恵子	慢性疾患とは	日本社会福祉士会・日本医療社会事業協会	改訂保健医療ソーシャルワーク実践2	中央法規出版	東京	2009	171-176
荻野美恵子	パーキンソン病における公的制度には何があるの？また在宅医療って必要なの？	服部信孝	いきなり名医！パーキンソン病Q&A.	日本医事新報者	東京	2009	137-139
荻野美恵子	M蛋白に伴うニューロパチー	鈴木則宏	神経疾患・診療ガイドライン—最新の診療指針—	総合医学社	東京	2009	222-224
荻野美恵子	侵襲的人工呼吸療法を選択しない方の緩和ケア	中島孝	ALSマニュアル決定版！	日本プランニングセンター	東京	2009	361-364
荒井 耕	すべての章	単著	病院原価計算：医療制度適応への経営変革	中央経済社	東京	2009	
川合眞一	看護のための最新医学講座[第2版]—第11巻 免疫・アレルギー疾患—	監修：日野原重明・井村裕夫、監修協力：岩井郁子・北村 聖、編集：山本一彦	免疫系に対する治療法	中山書店	東京	2009	45-61
川合眞一	アレルギー・膠原病系症状と検査異常. 腰痛.	編集：富野康日己	チャート内科診断学	中外医学社	東京	2009	525-527
川合眞一	フェルティ症候群	山口 徹, 北原光夫, 福井次矢 総編集	今日の診療指針2009年版	医学書院	東京	2009	619-620
鈴木則宏	頭痛	山口 徹, 北原光夫, 福井次矢 (編)	2009今日の診療指針—私はこう治療している—	医学書院	東京	2009	703-706
柴田 護, 鈴木則宏	緊急時の神経症候とその対処法	小林祥泰, 水澤英洋 (編)	神経疾患 最新の治療2009-2011	南江堂	東京	2009	33-36
星野晴彦	エッセンス 脳血管障害の画像診断	鈴木則宏 (監修)	エッセンス 脳血管障害の画像診断	メディカルレビュー社	大阪	2009	1-61
鈴木則宏	神経疾患・診療ガイドライン—最新の診療指針—	鈴木則宏 (編集)	神経疾患・診療ガイドライン—最新の診療指針—	総合医学社	東京	2009	1-330

平成21(2009)年度 研究成果の刊行に関する一覧表

書籍

著者氏名	論文タイトル名	書籍全体の 編集者名	書籍名	出版社 名	出版 地	出版年	ページ
鈴木則宏	神経内科 ゴールデン ハンドブック	鈴木則宏(編 集)	神経内科 ゴール デンハンド ブック	南江堂	東京	2009	1-363
鈴木則宏	エンタカポン(コムタ ン)はどのような場合 に使用するのがよい か、またその使い方を 説明してください	水野美邦(編 集)	パーキンソン病 診療Q&A110	中外医 学社	東京	2009	175-176
鈴木則宏	頭痛診療ハンドブック	鈴木則宏(編 集)	頭痛診療ハンド ブック	中外医 学社	東京	2009	1-261
頼高朝子	パーキンソン病におけ る睡眠障害への対応 は?	服部信孝	いきなり名医! パーキンソン病 Q&A	日本医 事新報 社	東京	2009	118-121
頼高朝子、服部信 孝	パーキンソン病治療薬	政田幹夫、佐 藤博、佐々木 均	新薬展望	医薬 ジャー ナル	大阪	2009	324-327
服部信孝編	ここまでわかったパー キンソン病研究	服部信孝	別冊「医学のあ ゆみ」	医歯薬 出版株 式会社	東京	2009	
服部信孝	神経免疫疾患の診断・ 治療最前線	服部信孝	BIO Clinica	メディ カルレ ビュー 社	東京	2009	Vo24, No9, 776 -777
服部信孝	パーキンソン病のup to date.	服部信孝	東京内科学会会 誌		東京	2009	Vo25, No1, 54-55
服部信孝	パーキンソン病診療 Q&A	水野美邦編集	パーキンソン病 診療Q&A	中外医 学社	東京	2009	72-76
服部信孝	いきなり名医!パーキ ンソン病Q&A	服部信孝編	いきなり名医! パーキンソン病 Q&A	日本医 事新報 社	東京	2009	
服部信孝	血液・造血器疾患 神 経疾患	小川聡 総編 集	内科学書Vol.6 「大脳基底核の 変性疾患」「薬 物中毒」	中山書 店株 式会社	東京	2009	Vo6, 305, 372 -373
中島孝、小澤哲夫	遺伝子診断	衛藤義勝編	ポンベ病(糖原 病II型)	診断と 治療社		2009	96-100
中島孝監修			ALSマニュアル決 定版 難病と在宅 ケア	日本プ ラン ニング セン ター		2009	
伊藤道哉	人工呼吸器ケアに関す る倫理	川口有美子、 小長谷百絵	在宅人工呼吸器 ポケットマニュアル	医歯薬 出版	東京	2009	169-192 (総ペー ジ数 201)

平成21(2009)年度 研究成果の刊行に関する一覧表

書籍

著者氏名	論文タイトル名	書籍全体の編集者名	書籍名	出版社名	出版地	出版年	ページ
伊藤道哉	医療保険制度、医療監視、医療計画、応召義務、オープン型病院、オープンシステム、広告規制、退職者医療制度、中央社会保険医療協議会、標榜診療科、老人保健福祉計画、社会保障審議会、健康保険、国民皆保険制度、国民健康保険、全国健康保険協会管掌健康保険職域保険、組合管掌健康保険、公的病院、病床規制、診療報酬、パターンナリズム、医療心理学		看護学大事典(第2版)	医学書院	東京	2010	印刷中
西澤正豊	人工呼吸器の中止を巡って	難病と在宅ケア	[ALSマニュアル決定版!]	日本プランニングセンター	千葉	2009	352-358
西澤正豊	欧米における脊髄小脳変性症の標準的治療法は	岡本幸市、棚橋紀夫、水澤英洋	「EBM神経疾患の治療2008-2009」	中外医学社	東京	2009	311-313
西澤正豊	進行性核上性麻痺	鈴木則宏	「神経疾患・診療ガイドライン-最新の診療指針-」	総合医学社	東京	2009	85-87

平成21(2009)年度 研究成果の刊行に関する一覧表

雑誌

発表者氏名	論文タイトル名	発表誌名	巻名	ページ	出版年
荻野美恵子	神経難病の在宅医療	臨床神経学	49 (11)	870-871	2009
宮川沙織, 荻野美恵子, 飯ヶ谷美峰, 荻野裕, 坂井文彦	筋萎縮性側索硬化症/運動ニューロン病における陽・陰圧体外式人工呼吸器の有用性	神経治療学	26 (5)	607-612	2009
山科典子, 小出かつら, 佐藤三奈希, 上出直人, 荻野美恵子, 高平尚伸	SNIP(sniff nasal inspiratory pressure)の測定再現性および妥当性の検討	理学療法科学	24 (1)	25-29	2009
荻野美恵子	難病と向き合う医療 筋萎縮性側索硬化症(ALS)	レジデントノート	11 (5)	738-742	2009
荻野美恵子	中枢神経疾患の救急 ALS	Clinical Neuroscience	27	917-920	2009
Kamide N., Ogino M., Yamashina N., Fukuda M.	Sniff nasal inspiratory pressure in healthy Japanese subjects: mean values and lower limits of normal	Respiration	77	58-62	2009
荒井 耕	実際消費資源額と技術力評価額的一致度と政府による価格設定：経済合理思考と専門職評価思考のバランス	管理会計学	17(1)	25-37	2009
岡田幸彦・荒井耕	わが国サービス原価管理論の展望	原価計算研究	33	54-63	2009
荒井 耕	日本医療界における診療プロトコルマネジメントの展開：医療サービス原価企画への進化	会計	176(3)	92-107	2009
Okamoto R, Tsuchiya K, Nemoto Y, Akiyama J, Nakamura T, Kanai T, Watanabe M	Requirement of Notch activation during regeneration of the intestinal epithelia.	Am J Physiol GI & Liver.	296	G23-G35	2009
Totsuka T, Kanai T, Nemoto Y, Tomita T, Okamoto R, Tsuchiya K, Nakamura T, Sakamoto N, Akiba H, Okumura K, Yagita H, Watanabe M	RANK-RANKL Signaling Pathway Is Critically Involved in the Function of CD4+CD25+ Regulatory T Cells in Chronic Colitis.	J Immunol.	182	6079-6087	2009

平成21(2009)年度 研究成果の刊行に関する一覧表

雑誌

発表者氏名	論文タイトル名	発表誌名	巻名	ページ	出版年
Tomita T, Kanai T, Titsuka T, Nemoto Y, Okamoto R, Tsuchiya K, Sakamoto N, Ohteki T, Hibi T, <u>Watanabe M</u>	IL-7 is essential for lymphopenia-driven turnover of colitogenic CD4+ memory T cells in chronic colitis.	Eur J Immunol.	39	2737-2747	2009
Murayama M, Okamoto R, Tsuchiya K, Akiyama J, Nakamura T, Sakamoto N, Kanai T, <u>Watanabe M</u>	Musashi-1 suppresses expression of Paneth cell specific genes in human intestinal epithelial cells.	J Gastroenterol.	44	173-182	2009
Onizawa M, Nagaishi T, Kanai T, Nagano K, Oshima S, Nemoto Y, Yoshioka A, Totsuka T, Okamoto R, Nakamura T, Sakamoto N, Tsuchiya K, Aoki A, Ohya K, Yagita H, <u>Watanabe M</u>	Signaling pathway via TNF α /NF κ B in intestinal epithelial cells may be directly involved in colitis-associated carcinogenesis.	Am J Physiol GI & Liver.	296	G850-G859	2009
Nemoto Y, Kanai T, Kameyama K, Shinohara T, Sakamoto N, Totsuka T, Okamoto R, Tsuchiya K, Nakamura T, Sudo T, Matsumoto S, <u>Watanabe M</u>	Long-Lived colitogenic CD4+ Memory T Cells residing outside the intestine participate in the perpetuation of chronic colitis.	J Immunol.	183	5059-5068	2009
Takazoe M, Matsui T, Motoya S, Matsumoto T, Hibi T, <u>Watanabe M</u>	Sargramostim in Patients With Crohn's Disease: Results of a Phase 1-2 Study.	J Gastroenterol.	44	535-543	2009

平成21(2009)年度 研究成果の刊行に関する一覧表

雑誌

発表者氏名	論文タイトル名	発表誌名	巻名	ページ	出版年
Nishimoto N, Miyasaka N, Yamamoto K, <u>Kawai S</u> , Takeuchi T, Azuma J.	Long-term safety and efficacy of tocilizumab, an anti-interleukin-6 receptor monoclonal antibody, in monotherapy, in patients with rheumatoid arthritis (the STREAM study): evidence of safety and efficacy in a 5-year extension study.	Ann Rheum Dis	68(10)	1580-1584	2009
Koike R, Harigai M, Atsumi T, Amano K, <u>Kawai S</u> , Saito K, Saito T, Yamamura M, Matsubara T, Miyasaka N.	Japan College of Rheumatology 2009 guidelines for the use of tocilizumab, a humanized anti-interleukin-6 receptor monoclonal antibody, in rheumatoid arthritis.	Mod Rheumatol	19(4)	351-357	2009
Inoue S, Hashiguchi M, <u>Kawai S</u> , Mochizuki M.	Erythrocyte methotrexate- polyglutamate assay using fluorescence polarization immunoassay technique: application to the monitoring of patients with rheumatoid arthritis.	Yakugaku Zasshi	129(8)	1001-1005	2009
Kunisch E, Jansen A, Kojima F, Löffler I, Kapoor M, <u>Kawai S</u> , Rubio I, Crofford LJ, Kinne RW.	Prostaglandin E2 differentially modulates proinflammatory/prodestructive effects of TNF-alpha on synovial fibroblasts via specific E prostanoid receptors/cAMP.	J Immunol	183(2)	1328-1336	2009
Kojima F, Kapoor M, <u>Kawai S</u> , Yang L, Aronoff DM, Crofford LJ.	Prostaglandin E2 activates RAP1 via EP2/EP4 receptors and cAMP-signaling in rheumatoid synovial fibroblasts: Involvement of EPAC1 and PKA.	Prostaglandins Other Lipid Mediat	89(1-2)	26-33	2009
Hashimoto J, Garnero P, van der Heijde D, Miyasaka N, Yamamoto K, <u>Kawai S</u> , Takeuchi T, Yoshikawa H, Nishimoto N.	A combination of biochemical markers of cartilage and bone turnover, radiographic damage and body mass index to predict the progression of joint destruction in patients with rheumatoid arthritis treated with disease-modifying anti-rheumatic drugs.	Mod Rheumatol	19(3)	273-282	2009
Inoue S, Hashiguchi M, Takagi K, <u>Kawai S</u> , Mochizuki M.	Preliminary study to identify the predictive factors for the response to methotrexate therapy in patients with rheumatoid arthritis.	Yakugaku Zasshi	129(7)	843-849	2009

平成21(2009)年度 研究成果の刊行に関する一覧表

雑誌

発表者氏名	論文タイトル名	発表誌名	巻名	ページ	出版年
Nishio S, Yamamoto T, Kaneko K, Tanaka- Matsumoto N, Muraoka S, Kaburaki M, Kusunoki Y, Takagi K, <u>Kawai S.</u>	Pharmacokinetic study and Fc γ receptor gene analysis in 2 patients with rheumatoid arthritis controlled by low-dose infliximab.	Mod Rheumatol	19(3)	329-333	2009
Nishimoto N, Miyasaka N, Yamamoto K, <u>Kawai S.</u> Takeuchi T, Azuma J, Kishimoto T.	Study of active controlled tocilizumab monotherapy for rheumatoid arthritis patients with an inadequate response to methotrexate (SATORI): significant reduction in disease activity and serum vascular endothelial growth factor by IL-6 receptor inhibition therapy.	Mod Rheumatol	19(1)	12-19	2009
Kitahara K, Kusunoki N, Kakiuchi T, Suguro T, <u>Kawai S.</u>	Adiponectin stimulates IL-8 production by rheumatoid synovial fibroblasts.	Biochem Biophys Res Commun	378 (2)	218-223	2009
Nishimoto Y, Ito D, Yagi T, Nihei Y, Tsunoda Y, <u>Suzuki N</u>	Characterization of alternative isoforms and inclusion body of the TAR DNA binding protein	J Biol Chem	43, Nov 3	Epub ahead of print	2009
Izawa Y, Takahashi S, <u>Suzuki N</u>	Pioglitazone enhances pyruvate and lactate oxidation in cultured neurons but not in cultured astroglia	Brain Res	1305	64-73	2009
Suzuki S, Satoh T, Sato H, Kuwana M, <u>Suzuki N</u>	Autoimmune Targets of Heart and Skeletal Muscles in Myasthenia Gravis	Arch Neurol	66	1334-1338	2009
Aisa Y, Mori T, Nakazato T, Suzuki S, <u>Suzuki N.</u> Ikeda Y, Okamoto S	Primary central nervous system post-transplant lymphoproliferative disorder presenting as cerebral hemorrhage after unrelated bone marrow transplantation	Transpl Infect Dis	11	438-441	2009
Ito D, <u>Suzuki N</u>	Seipinopathy: a novel endoplasmic reticulum stress-associated disease	Brain	132	8-15	2009

平成21(2009)年度 研究成果の刊行に関する一覧表

雑誌

発表者氏名	論文タイトル名	発表誌名	巻名	ページ	出版年
Shibata M, Morita Y, Shimizu T, Takahashi, K <u>Suzuki N</u>	Cardiac parasympathetic dysfunction concurrent with cardiac sympathetic denervation in Parkinson's disease	J Neurosci	276	79-83	2009
Nakahara J, Kanekura K, Nawa M, Aiso S, <u>Suzuki N</u>	Abnormal expression of TIP30 and arrested nucleocytoplasmic transport within oligodendrocyte precursor cells in multiple sclerosis	J Clin Invest	119	169-181	2009
Nagata E, Hattori H, Kato M, Ogasawara S, Suzuki S, Shibata M, Shimizu T, Hamada J, Osada T, Takaoka R, Kuwana M, Tsunoda T, Aiso S, Takizawa S, <u>Suzuki N</u> , Takagi S	Identification of biomarkers associated with migraine with aura.	Neurosci Res	62	104-110	2009
Ohira M, Ito D, Shimizu T, Shibata M, Ohde H, <u>Suzuki N</u>	Retinopathy: an overlooked adverse effect of interferon-beta treatment of multiple sclerosis.	Keio J Med	8	54-56	2009
Toriumi H, Tatarishvili J, Tomita M, Tomita Y, Unekawa M, <u>Suzuki N</u>	Dually supplied T-junctions in arteriolo-arteriolar anastomosis in mice. Key to local hemodynamic homeostasis in normal and ischemic states?	Stroke	40	3378-3383	2009
Suzuki S, Tanaka K, <u>Suzuki N</u>	Ambivalent aspects of interleukin-6 in cerebral ischemia: inflammatory versus neurotrophic aspects	J Cereb Blood Flow Metab	29	464-479	2009
○Asako Yoritaka, Ohizumi H, Tanaka S, Hattori N	Parkinson's disease with and without REM sleep behavior disorder: Are there any differences?	European Neurology	61	164~179	2009

平成21(2009)年度 研究成果の刊行に関する一覧表

雑誌

発表者氏名	論文タイトル名	発表誌名	巻名	ページ	出版年
Nishihara Y, Tan C.F, Toyoshima Y, Yonemochi Y, Kondo H, Nakajima T, and Takahashi H	Sporadic amyotrophic lateral sclerosis: Widespread multisystem degeneration with TDP-43 pathology in a patient after long-term survival on a respirator	Neuropathology	29	689-696	2009
中島孝、伊藤博明、会田泉、小澤哲夫、木下悟、近藤浩	筋ジストロフィー診療の現状—診断から治療まで、その1 (症状から検査へ)	超音波検査技術	34	68-689	2009
中島孝	災害に備えた難病医療ネットワークと災害時の対応—2回の地震を経験して	臨床神経学	59	872-876	2009
中島孝	難病におけるQOL研究の展開-QOL研究班の活動史とその意義-	保健の科学	51(2)	83-92	2009
中根 丈晴、阿久澤 政美、美原 盤、石川 雅彦	FEMAを活用した持参薬の安全管理	看護管理	19	864-868	2009
S-ACCESS	Sarpogrelate Versus Aspirin in Secondary Prevention of Cerebral Infarction: Differential Efficacy in Diabetes?	STROKE	40	2862-2865	2009
美原 盤、宮田 晋一、内田 智久	人員配置と経営収支 美原記念病院	病院	68	658-662	2009
美原 盤	音楽療法 - 脳・神経疾患を中心に -	日本抗加齢医学会雑誌	5	56~62	2009
美原 盤、内田 智久	病院機能に応じた原価計算の戦略的活用 - ケアミックス型脳疾患専門病院における取組み -	病院経営	19	4~12	2009
阿比留 睦美、美原 盤、吉井 文均	神経疾患と音楽療法	Annual Review		67-74	2009
高橋聡美、濃沼信夫、伊藤道哉、金子さゆり	統合失調症患者のQOLに関する研究	日本医療・病院管理学会誌	47巻1号	17-25	2010
伊藤道哉	「終末期」医療と「尊厳」再考	クレコンレポート	31巻	1-5	2009

平成21(2009)年度 研究成果の刊行に関する一覧表

雑誌

発表者氏名	論文タイトル名	発表誌名	巻名	ページ	出版年
伊藤博明, 中島孝, 板井孝彦, 伊藤道哉, 今井尚志	事前指示の原則をめぐって	癌と化学療法	第36巻 Supplement I	66-68	2009
濃沼信夫, 伊藤道哉, 尾形倫明	がん検診の受診行動を促す経済的動機づけの検討	日本癌治療学会総会記事	68	507-508	2009
金子さゆり, 濃沼信夫, 伊藤道哉	急性期病棟におけるインシデント・アクシデント発生と看護業務・投入マンパワー量との関係	日本医療・病院管理学会誌	46巻3号	147-155	2009
金子さゆり, 濃沼信夫, 伊藤道哉, 尾形倫明, 三澤仁平, 千葉宏毅, 森谷就慶	居住系施設における看取りに関する研究	日本医療・病院管理学会誌	46巻 Suppl	246	2009
伊藤道哉, 濃沼信夫, 千葉宏毅, 川島孝一郎	ALS等神経難病におけるコミュニケーションの確保と「尊厳」保持に関する研究	日本医療・病院管理学会誌	46巻 Suppl	123	2009
伊藤道哉	生命倫理からみた日本の「科学と宗教」—終末期医療における「尊厳」社会—学と宗教	宗教と社会	15巻	207-211	2009
千葉宏毅, 金子さゆり, 尾形倫明, 三澤仁平, 伊藤道哉, 濃沼信夫, 川島孝一郎	在宅看取りがん患者への医療提供サービスに関する研究	日本医療・病院管理学会誌	46巻 Suppl	120	2009
濃沼信夫, 伊藤道哉, 金子さゆり, 尾形倫明, 三澤仁平	終末期患者の療養先選択に影響する要因	日本医療・病院管理学会誌	46巻 Suppl	97	2009
金子さゆり, 濃沼信夫, 伊藤道哉	勤務医の勤務実態と心理的・身体的ストレスとの関連	日本医療マネジメント学会雑誌Page324	10巻1号	324	2009