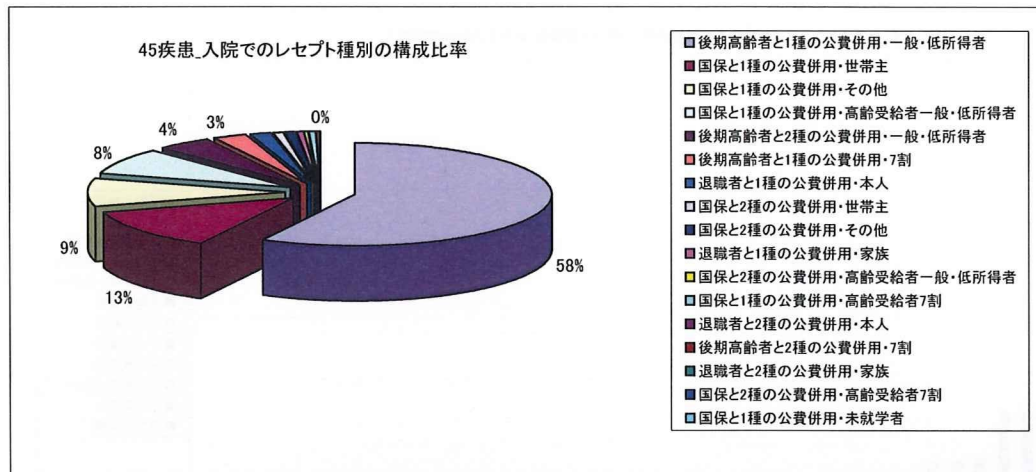
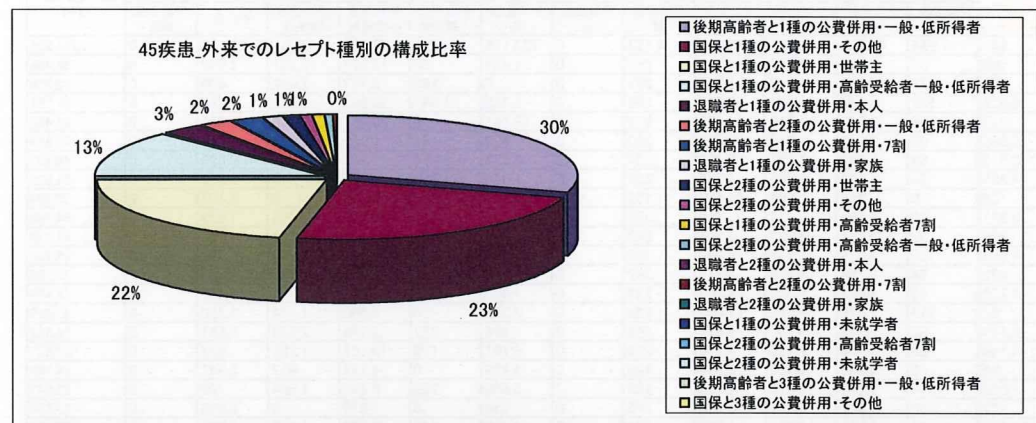


国保_入院外来での45疾患におけるレセプト種別番号比率(平成21年10月分)



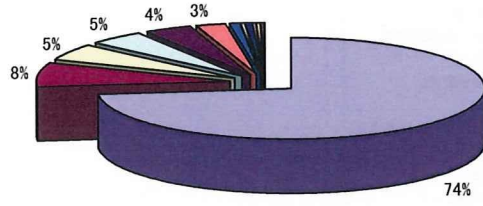
入外区分	レセプト種別番号	レセプト種別番号名称	件数	構成比率	請求金額(円)
0	1327	後期高齢者と1種の公費併用・一般・低所得者	14802	57.81%	525,718
0	1121	国保と1種の公費併用・世帯主	3245	12.67%	580,243
0	1125	国保と1種の公費併用・その他	2311	9.03%	593,463
0	1127	国保と1種の公費併用・高齢受給者一般・低所得者	2113	8.25%	524,941
0	1337	後期高齢者と2種の公費併用・一般・低所得者	1121	4.38%	489,678
0	1329	後期高齢者と1種の公費併用・7割	739	2.89%	556,856
0	1421	退職者と1種の公費併用・本人	395	1.54%	597,476
0	1131	国保と2種の公費併用・世帯主	230	0.90%	532,905
0	1135	国保と2種の公費併用・その他	192	0.75%	582,531
0	1425	退職者と1種の公費併用・家族	143	0.56%	616,388
0	1137	国保と2種の公費併用・高齢受給者一般・低所得者	110	0.43%	487,272
0	1129	国保と1種の公費併用・高齢受給者7割	106	0.41%	566,975
0	1431	退職者と2種の公費併用・本人	41	0.16%	573,291
0	1339	後期高齢者と2種の公費併用・7割	32	0.12%	504,026
0	1435	退職者と2種の公費併用・家族	17	0.07%	437,744
0	1139	国保と2種の公費併用・高齢受給者7割	4	0.02%	317,983
0	1123	国保と1種の公費併用・未就学者	3	0.01%	1,019,070
25604					



入外区分	レセプト種別番号	レセプト種別番号名称	件数	構成比率	請求金額(円)
1	1328	後期高齢者と1種の公費併用・一般・低所得者	72461	29.77%	22,547
1	1126	国保と1種の公費併用・その他	57165	23.48%	31,748
1	1122	国保と1種の公費併用・世帯主	53115	21.82%	28,243
1	1128	国保と1種の公費併用・高齢受給者一般・低所得者	30539	12.55%	21,079
1	1422	退職者と1種の公費併用・本人	7122	2.93%	24,730
1	1338	後期高齢者と2種の公費併用・一般・低所得者	5661	2.33%	25,784
1	1320	後期高齢者と1種の公費併用・7割	5498	2.26%	24,604
1	1426	退職者と1種の公費併用・家族	3303	1.36%	27,134
1	1132	国保と2種の公費併用・世帯主	2265	0.93%	32,874
1	1136	国保と2種の公費併用・その他	2060	0.85%	42,488
1	1120	国保と1種の公費併用・高齢受給者7割	1958	0.80%	22,629
1	1138	国保と2種の公費併用・高齢受給者一般・低所得者	1507	0.62%	24,472
1	1432	退職者と2種の公費併用・本人	303	0.12%	30,278
1	1330	後期高齢者と2種の公費併用・7割	215	0.09%	29,708
1	1436	退職者と2種の公費併用・家族	106	0.04%	49,162
1	1124	国保と1種の公費併用・未就学者	81	0.03%	19,939
1	1130	国保と2種の公費併用・高齢受給者7割	52	0.02%	35,337
1	1134	国保と2種の公費併用・未就学者	17	0.01%	19,921
1	1348	後期高齢者と3種の公費併用・一般・低所得者	5	0.00%	2,618
1	1146	国保と3種の公費併用・その他	2	0.00%	12,405
243435					

国保_入院上位2疾患におけるレセプト種別番号比率(平成21年10月分)

20パーキンソン病関連疾患の入院でのレセプト種別の構成比率

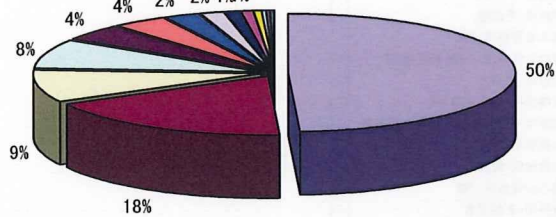


- 後期高齢者と1種の公費併用・一般・低所得者
- 国保と1種の公費併用・高齢受給者一般・低所得者
- 国保と1種の公費併用・世帯主
- 後期高齢者と2種の公費併用・一般・低所得者
- 後期高齢者と1種の公費併用・7割
- 国保と1種の公費併用・その他
- 退職者と1種の公費併用・本人
- 国保と2種の公費併用・高齢受給者一般・低所得者
- 国保と2種の公費併用・世帯主
- 国保と1種の公費併用・高齢受給者7割
- 国保と2種の公費併用・その他
- 退職者と1種の公費併用・家族
- 後期高齢者と2種の公費併用・7割
- 退職者と2種の公費併用・本人
- 退職者と2種の公費併用・家族
- 国保と2種の公費併用・高齢受給者7割

疾患番号と名称	レセプト種別番号	レセプト種別番号名称	件数	構成比率	請求金額(円)
20パーキンソン病関連疾患	1327	後期高齢者と1種の公費併用・一般・低所得者	8803	73.3%	505,764
20パーキンソン病関連疾患	1127	国保と1種の公費併用・高齢受給者一般・低所得者	937	7.8%	496,136
20パーキンソン病関連疾患	1121	国保と1種の公費併用・世帯主	629	5.2%	502,104
20パーキンソン病関連疾患	1337	後期高齢者と2種の公費併用・一般・低所得者	577	4.8%	478,498
20パーキンソン病関連疾患	1329	後期高齢者と1種の公費併用・7割	456	3.8%	532,745
20パーキンソン病関連疾患	1125	国保と1種の公費併用・その他	317	2.6%	498,924
20パーキンソン病関連疾患	1421	退職者と1種の公費併用・本人	93	0.8%	556,055
20パーキンソン病関連疾患	1137	国保と2種の公費併用・高齢受給者一般・低所得者	49	0.4%	487,179
20パーキンソン病関連疾患	1131	国保と2種の公費併用・世帯主	43	0.4%	513,759
20パーキンソン病関連疾患	1129	国保と1種の公費併用・高齢受給者7割	42	0.3%	558,857
20パーキンソン病関連疾患	1135	国保と2種の公費併用・その他	24	0.2%	433,915
20パーキンソン病関連疾患	1425	退職者と1種の公費併用・家族	22	0.2%	439,452
20パーキンソン病関連疾患	1339	後期高齢者と2種の公費併用・7割	15	0.1%	497,796
20パーキンソン病関連疾患	1431	退職者と2種の公費併用・本人	6	0.0%	404,577
20パーキンソン病関連疾患	1435	退職者と2種の公費併用・家族	2	0.0%	235,835
20パーキンソン病関連疾患	1139	国保と2種の公費併用・高齢受給者7割	1	0.0%	66,930

12016

27多系統萎縮症の入院でのレセプト種別の構成比率

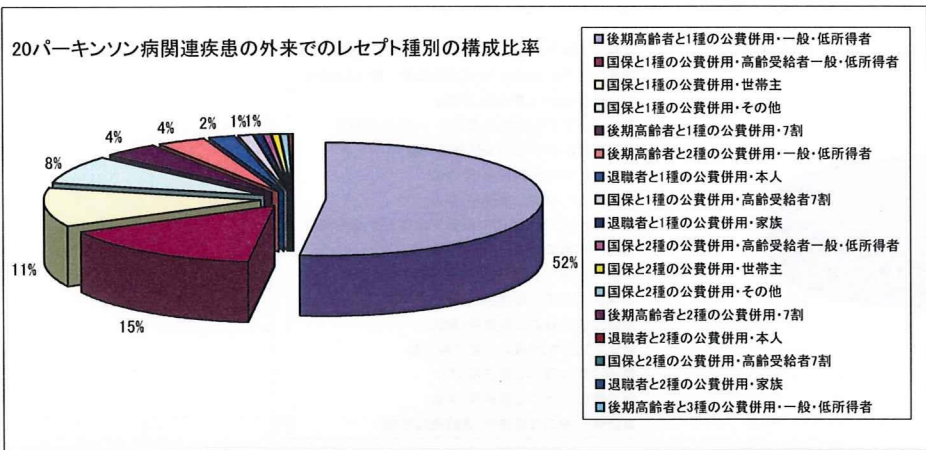


- 後期高齢者と1種の公費併用・一般・低所得者
- 国保と1種の公費併用・世帯主
- 国保と1種の公費併用・その他
- 国保と1種の公費併用・高齢受給者一般・低所得者
- 後期高齢者と2種の公費併用・一般・低所得者
- 退職者と1種の公費併用・本人
- 後期高齢者と1種の公費併用・7割
- 国保と2種の公費併用・世帯主
- 退職者と1種の公費併用・家族
- 国保と2種の公費併用・その他
- 退職者と2種の公費併用・本人
- 国保と1種の公費併用・高齢受給者7割
- 退職者と2種の公費併用・家族
- 国保と2種の公費併用・高齢受給者一般・低所得者
- 後期高齢者と2種の公費併用・7割
- 国保と2種の公費併用・高齢受給者7割

疾患番号と名称	レセプト種別番号	レセプト種別番号名称	件数	構成比率	請求金額(円)
27多系統萎縮症	1327	後期高齢者と1種の公費併用・一般・低所得者	982	49.2%	587,837
27多系統萎縮症	1121	国保と1種の公費併用・世帯主	358	17.9%	617,948
27多系統萎縮症	1125	国保と1種の公費併用・その他	179	9.0%	588,334
27多系統萎縮症	1127	国保と1種の公費併用・高齢受給者一般・低所得者	160	8.0%	574,388
27多系統萎縮症	1337	後期高齢者と2種の公費併用・一般・低所得者	87	4.4%	533,936
27多系統萎縮症	1421	退職者と1種の公費併用・本人	79	4.0%	590,111
27多系統萎縮症	1329	後期高齢者と1種の公費併用・7割	49	2.5%	663,039
27多系統萎縮症	1131	国保と2種の公費併用・世帯主	35	1.8%	520,863
27多系統萎縮症	1425	退職者と1種の公費併用・家族	22	1.1%	533,350
27多系統萎縮症	1135	国保と2種の公費併用・その他	15	0.8%	565,950
27多系統萎縮症	1431	退職者と2種の公費併用・本人	11	0.6%	694,660
27多系統萎縮症	1129	国保と1種の公費併用・高齢受給者7割	9	0.5%	462,298
27多系統萎縮症	1435	退職者と2種の公費併用・家族	5	0.3%	603,654
27多系統萎縮症	1137	国保と2種の公費併用・高齢受給者一般・低所得者	2	0.1%	368,505
27多系統萎縮症	1339	後期高齢者と2種の公費併用・7割	2	0.1%	776,320
27多系統萎縮症	1139	国保と2種の公費併用・高齢受給者7割	1	0.1%	342,460

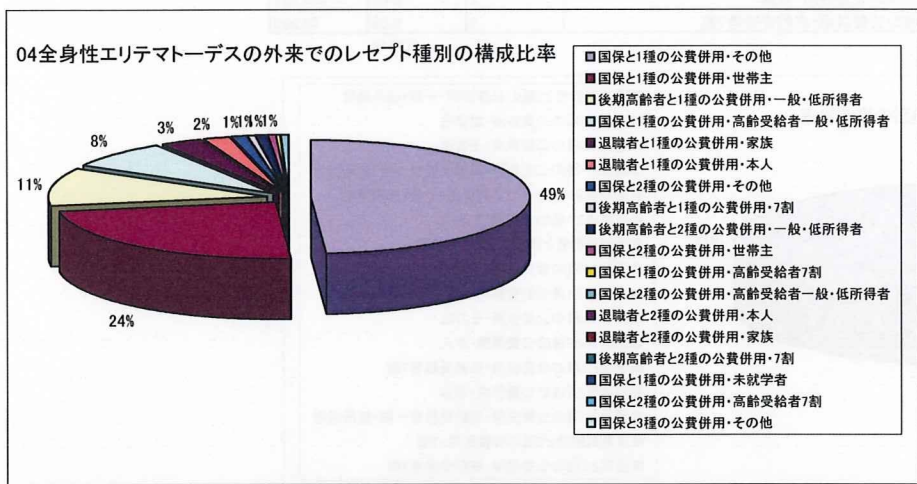
1996

国保 外来上位2疾患におけるレセプト種別番号比率 (平成21年10月分)



疾患番号と名称	レセプト種別番号	レセプト種別番号名称	件数	構成比率
20パーキンソン病関連疾患	1328	後期高齢者と1種の公費併用・一般・低所得者	24191	52.1%
20パーキンソン病関連疾患	1128	国保と1種の公費併用・高齢受給者一般・低所得者	7150	15.4%
20パーキンソン病関連疾患	1122	国保と1種の公費併用・世帯主	5137	11.1%
20パーキンソン病関連疾患	1126	国保と1種の公費併用・その他	3738	8.0%
20パーキンソン病関連疾患	1320	後期高齢者と1種の公費併用・7割	1945	4.2%
20パーキンソン病関連疾患	1338	後期高齢者と2種の公費併用・一般・低所得者	1676	3.6%
20パーキンソン病関連疾患	1422	退職者と1種の公費併用・本人	1023	2.2%
20パーキンソン病関連疾患	1120	国保と1種の公費併用・高齢受給者7割	483	1.0%
20パーキンソン病関連疾患	1426	退職者と1種の公費併用・家族	282	0.6%
20パーキンソン病関連疾患	1138	国保と2種の公費併用・高齢受給者一般・低所得者	260	0.6%
20パーキンソン病関連疾患	1132	国保と2種の公費併用・世帯主	236	0.5%
20パーキンソン病関連疾患	1136	国保と2種の公費併用・その他	206	0.4%
20パーキンソン病関連疾患	1330	後期高齢者と2種の公費併用・7割	66	0.1%
20パーキンソン病関連疾患	1432	退職者と2種の公費併用・本人	58	0.1%
20パーキンソン病関連疾患	1130	国保と2種の公費併用・高齢受給者7割	11	0.0%
20パーキンソン病関連疾患	1436	退職者と2種の公費併用・家族	10	0.0%
20パーキンソン病関連疾患	1348	後期高齢者と3種の公費併用・一般・低所得者	2	0.0%

46474



疾患番号と名称	レセプト種別番号	レセプト種別番号名称	件数	構成比率
04全身性エリテマトーデス	1126	国保と1種の公費併用・その他	10506	48.9%
04全身性エリテマトーデス	1122	国保と1種の公費併用・世帯主	5090	23.7%
04全身性エリテマトーデス	1328	後期高齢者と1種の公費併用・一般・低所得者	2305	10.7%
04全身性エリテマトーデス	1128	国保と1種の公費併用・高齢受給者一般・低所得者	1708	7.9%
04全身性エリテマトーデス	1426	退職者と1種の公費併用・家族	617	2.9%
04全身性エリテマトーデス	1422	退職者と1種の公費併用・本人	412	1.9%
04全身性エリテマトーデス	1136	国保と2種の公費併用・その他	243	1.1%
04全身性エリテマトーデス	1320	後期高齢者と1種の公費併用・7割	155	0.7%
04全身性エリテマトーデス	1338	後期高齢者と2種の公費併用・一般・低所得者	136	0.6%
04全身性エリテマトーデス	1132	国保と2種の公費併用・世帯主	131	0.6%
04全身性エリテマトーデス	1120	国保と1種の公費併用・高齢受給者7割	86	0.4%
04全身性エリテマトーデス	1138	国保と2種の公費併用・高齢受給者一般・低所得者	76	0.4%
04全身性エリテマトーデス	1432	退職者と2種の公費併用・本人	9	0.0%
04全身性エリテマトーデス	1436	退職者と2種の公費併用・家族	8	0.0%
04全身性エリテマトーデス	1330	後期高齢者と2種の公費併用・7割	6	0.0%
04全身性エリテマトーデス	1124	国保と1種の公費併用・未就学者	1	0.0%
04全身性エリテマトーデス	1130	国保と2種の公費併用・高齢受給者7割	1	0.0%
04全身性エリテマトーデス	1146	国保と3種の公費併用・その他	1	0.0%

21491

Ⅱ 社会保険支払基金データ粗集計

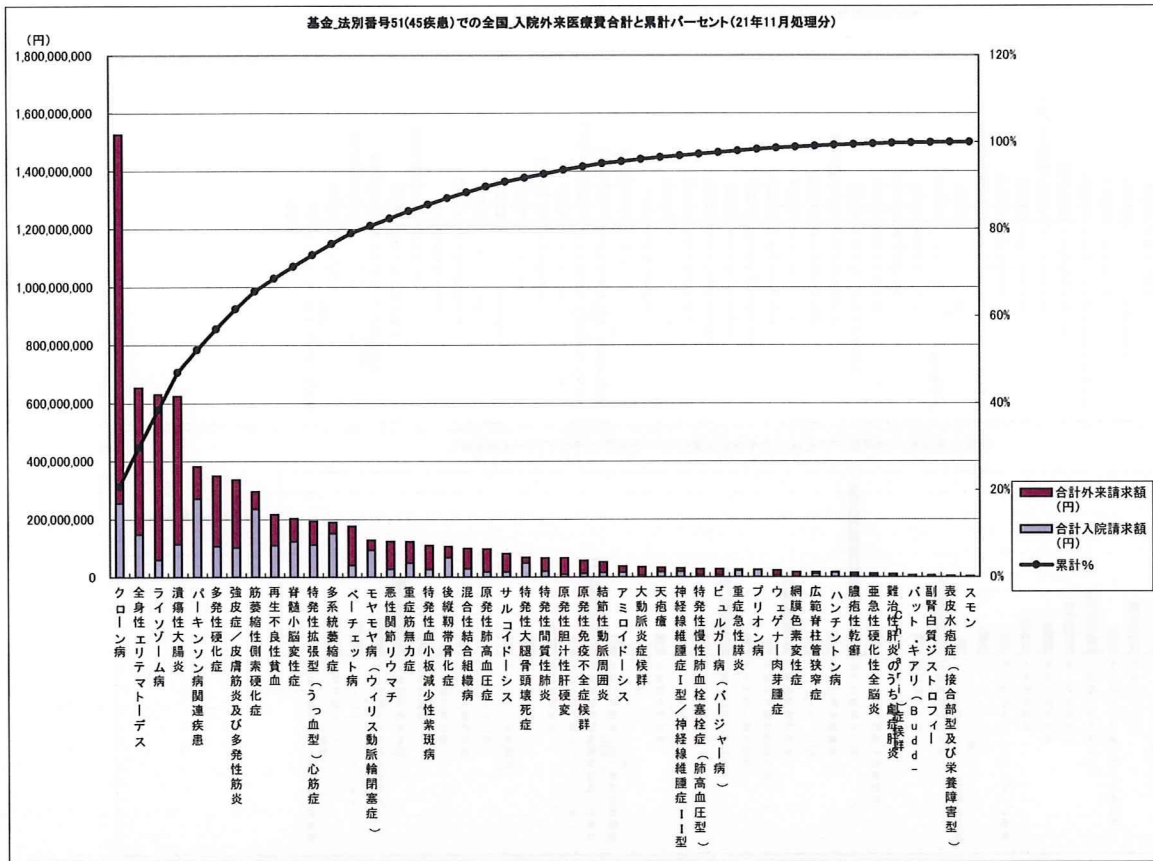
基金 入院における法別番号51と疾患マスタ(標準病名マスタ)を使用した場合の件数差異

疾患番号	疾患名称	法別番号51を使用			SYを使用			件数増減	件数比率
		件数	診療日数	平均請求額	件数	診療日数	平均請求額		
01	ベーチェット病	82	14.40	496,310	141	13.70	484,476	59	1.7
02	多発性硬化症	190	22.47	562,560	266	19.77	519,281	76	1.4
03	重症筋無力症	69	20.64	706,322	138	17.01	611,079	69	2.0
04	全身性エリテマトーデス	279	19.69	529,104	1,098	14.67	476,367	819	3.9
05	スモン	1	14.00	297,260	7,620	14.96	415,681	7,619	7,620.0
06	再生不良性貧血	65	24.34	1,687,999	254	17.94	897,046	189	3.9
07	サルコイドーシス	33	16.09	535,654	162	12.25	485,379	129	4.9
08	筋萎縮性側索硬化症	297	24.76	790,712	316	24.56	781,214	19	1.1
09	強皮症/皮膚筋炎及び多発性筋炎	166	19.13	614,289	673	15.87	649,509	507	4.1
10	特発性血小板減少性紫斑病	52	16.90	507,106	258	15.20	519,878	206	5.0
11	結節性動脈周囲炎	28	18.79	563,936	106	16.53	468,542	78	3.8
12	潰瘍性大腸炎	234	15.85	488,002	521	13.02	410,209	287	2.2
13	大動脈炎症候群	12	13.33	420,833	31	13.32	468,210	19	2.6
14	ピュルガー病(パージャー病)	13	19.46	476,571	157	17.94	441,978	144	12.1
15	天疱瘡	18	10.67	963,248	29	15.31	788,783	11	1.6
16	脊髄小脳変性症	220	26.72	561,740	366	25.63	595,624	146	1.7
17	クローン病	545	7.63	467,102	682	7.84	432,474	137	1.3
18	難治性肝炎のうち劇症肝炎	7	17.43	913,866	42	11.93	481,807	35	6.0
19	悪性関節リウマチ	57	16.72	486,300	68	13.60	441,150	11	1.2
20	パーキンソン病関連疾患	500	25.93	541,399	1,034	23.62	494,348	534	2.1
21	アミロイドーシス	29	15.31	556,066	634	15.20	650,143	605	21.9
22	後縦靭帯骨化症	116	23.00	585,202	237	18.59	504,349	121	2.0
23	ハンチントン病	35	28.71	451,862	22	27.95	457,840	-13	0.6
24	モヤモヤ病(ウィリス動脈輪閉塞症)	161	25.77	578,731	182	22.03	512,480	21	1.1
25	ウェゲナー肉芽腫症	9	25.11	645,240	204	13.90	463,677	195	22.7
26	特発性拡張型(うっ血型)心筋症	88	22.44	1,278,099	469	15.54	706,115	381	5.3
27	多系統萎縮症	234	26.65	643,154	187	25.72	623,471	-47	0.8
28	表皮水疱症(接合部型及び栄養障害型)	3	13.33	244,030	2	8.50	373,240	-1	0.7
29	膿疱性乾癬	3	11.67	1,307,973	5	17.00	777,252	2	1.7
30	広範脊柱管狭窄症	19	19.16	588,251	248	15.44	446,896	229	13.1
31	原発性胆汁性肝硬変	20	19.35	469,351	370	13.04	377,799	350	18.5
32	重症急性膵炎	25	20.64	881,706	959	11.11	387,165	934	38.4
33	特発性大腿骨頭壊死症	86	17.86	562,821	55	18.84	636,976	-31	0.6
34	混合性結合組織病	44	20.64	652,441	107	15.91	542,640	63	2.4
35	原発性免疫不全症候群	22	12.73	575,705	37	17.59	779,546	15	1.7
36	特発性間質性肺炎	33	21.18	615,841	1,269	13.77	529,006	1,236	38.5
37	網膜色素変性症	6	10.17	266,883	34	15.06	356,009	28	5.7
38	プリオン病	42	29.62	582,414	48	27.35	587,339	6	1.1
39	原発性肺高血圧症	15	16.13	1,185,547	429	16.89	923,037	414	28.6
40	神経線維腫症I型/神経線維腫症II型	19	19.68	993,428	240	19.02	743,352	221	12.6
41	亜急性硬化性全脳炎	14	20.50	513,811	21	18.19	500,804	7	1.5
42	バット・キアリ(Budd-Chiari)症候群	3	31.00	1,236,920	4	27.00	1,011,700	1	1.3
43	特発性慢性肺血栓塞症(肺高血圧型)	5	28.60	1,356,326	3	17.67	340,453	-2	0.6
44	ライソゾーム病	28	11.36	2,144,528	511	15.09	844,695	483	18.3
45	副腎白質ジストロフィー	8	27.38	555,910	16	22.25	486,016	8	2.0
		3,935			20,255			16,320	

基金 外来における法別番号51と疾患マスタ(標準病名マスタ)を使用した場合の件数差異

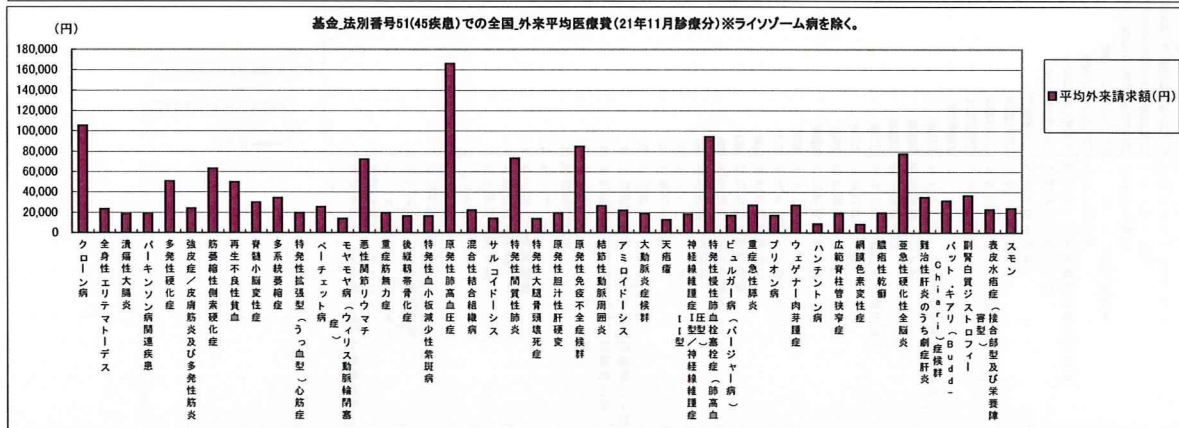
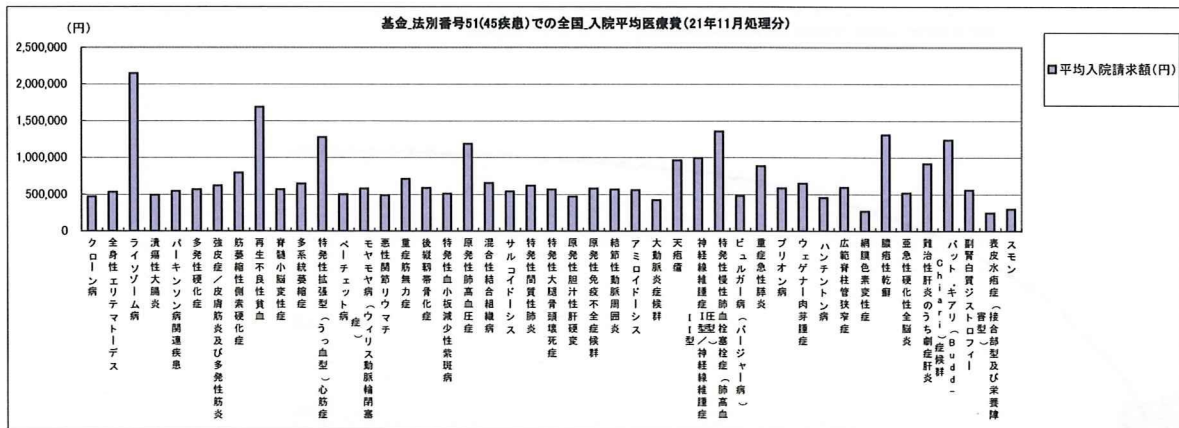
疾患番号	疾患名称	法別番号51を使用			SYを使用			件数増減	件数比率
		件数	診療日数	平均請求額	件数	診療日数	平均請求額		
01	ベーチェット病	5,348	1.31	25,204	9,032	1.39	21,745	3,684	1.7
02	多発性硬化症	4,787	1.53	50,540	7,382	1.51	39,613	2,595	1.5
03	重症筋無力症	3,797	1.21	19,347	7,405	1.30	20,183	3,608	2.0
04	全身性エリテマトーデス	22,041	1.37	22,929	66,299	1.49	26,647	44,258	3.0
05	スモン	65	1.98	23,702	435,503	1.92	20,754	435,438	6,700.0
06	再生不良性貧血	2,137	1.63	49,719	8,815	1.67	38,713	6,678	4.1
07	サルコイドーシス	4,492	1.28	14,039	13,767	1.41	17,983	9,275	3.1
08	筋萎縮性側索硬化症	952	2.33	62,695	1,395	2.10	48,415	443	1.5
09	強皮症/皮膚筋炎及び多発性筋炎	9,899	1.39	23,599	43,030	1.46	33,612	33,131	4.3
10	特発性血小板減少性紫斑病	5,053	1.41	16,245	13,664	1.48	19,294	8,611	2.7
11	結節性動脈周囲炎	1,354	1.60	26,091	3,638	1.58	27,847	2,284	2.7
12	潰瘍性大腸炎	28,051	1.31	18,168	49,981	1.36	19,908	21,930	1.8
13	大動脈炎症候群	1,546	1.30	18,781	2,510	1.33	18,836	964	1.6
14	ピュルガー病(パージャー病)	1,241	1.72	16,804	11,721	2.07	28,296	10,480	9.4
15	天疱瘡	1,176	1.27	12,505	1,906	1.44	13,252	730	1.6
16	脊髄小脳変性症	2,646	2.00	29,678	4,401	1.87	27,828	1,755	1.7
17	クローン病	12,102	1.41	105,122	15,719	1.43	83,414	3,617	1.3
18	難治性肝炎のうち劇症肝炎	104	1.31	34,621	439	1.46	31,508	335	4.2
19	悪性関節リウマチ	1,319	1.68	71,963	1,993	1.66	56,265	674	1.5
20	パーキンソン病関連疾患	5,963	1.61	18,492	21,495	1.64	18,940	15,532	3.6
21	アミロイドーシス	951	1.71	21,701	37,933	2.05	58,851	36,982	39.9
22	後縦靭帯骨化症	2,365	2.66	15,958	8,479	2.23	14,895	6,114	3.6
23	ハンチントン病	64	1.25	8,663	94	1.27	9,827	30	1.5
24	モヤモヤ病(ウィリス動脈輪閉塞症)	2,539	1.40	13,682	4,317	1.43	16,552	1,778	1.7
25	ウェゲナー肉芽腫症	629	1.56	26,885	4,998	1.64	31,058	4,369	7.9
26	特発性拡張型(うっ血型)心筋症	4,174	1.28	19,151	33,176	1.46	37,238	29,002	7.9
27	多系統萎縮症	1,118	2.00	34,110	1,128	1.93	31,773	10	1.0
28	表皮水疱症(接合部型及び栄養障害型)	105	1.68	22,884	204	1.45	13,987	99	1.9
29	膿疱性乾癬	455	1.72	19,498	741	1.72	20,479	286	1.6
30	広範脊柱管狭窄症	274	3.01	19,110	15,998	2.83	17,656	15,724	58.4
31	原発性胆汁性肝硬変	2,899	1.44	19,397	20,881	1.49	21,411	17,982	7.2
32	重症急性膵炎	146	1.37	26,686	21,409	1.71	25,918	21,263	146.6
33	特発性大腿骨頭壊死症	1,408	1.86	13,677	1,397	1.45	13,794	-11	1.0
34	混合性結合組織病	3,174	1.31	22,079	8,293	1.35	22,569	5,119	2.6
35	原発性免疫不全症候群	520	1.93	84,678	1,108	1.71	48,279	588	2.1
36	特発性間質性肺炎	622	1.50	72,867	57,025	1.53	42,146	56,403	91.7
37	網膜色素変性症	1,806	1.21	8,349	4,762	1.27	10,939	2,956	2.6
38	プリオン病	6	1.17	16,700	97	2.21	28,182	91	16.2
39	原発性肺高血圧症	473	1.24	165,809	8,933	1.41	62,254	8,460	18.9
40	神経線維腫症I型/神経線維腫症II型	614	1.48	17,900	6,411	1.50	38,970	5,797	10.4
41	亜急性硬化性全脳炎	48	2.69	77,604	94	2.30	49,043	46	2.0
42	バット・キアリ(Budd-Chiari)症候群	72	1.85	31,161	145	1.52	24,034	73	2.0
43	特発性慢性肺血栓塞症(肺高血圧型)	216	1.31	94,117	221	1.26	58,982	5	1.0
44	ライソゾーム病	336	2.39	1,695,026	33,337	1.46	43,124	33,001	99.2
45	副腎白質ジストロフィー	35	2.14	36,444	109	2.03	25,048	74	3.1
		139,122			991,385			852,263	

基金 法別番号51(45疾患)での全国_入院外来医療費合計と累計パーセント(21年11月処理分)



疾患名称	請求金額						入院比率 (件数)		
	47都道府県			47都道府県					
	入院	入院	入院	外来	外来	外来			
件数	平均入院請求額(円)	合計入院請求額(円)	件数	平均外来請求額(円)	合計外来請求額(円)	合計件数	合計請求額(円)		
クローン病	545	467,102	254,570,860	12102	105,122	1,272,180,850	12,647	1,526,751,710	4%
全身性エリテマトーデス	279	529,104	147,619,980	22041	22,929	505,372,840	22,320	652,992,820	1%
ライソゾーム病	28	2,144,528	60,046,780	336	1,695,026	569,528,810	364	629,575,590	8%
潰瘍性大腸炎	234	488,002	114,192,530	28051	18,168	509,644,010	28,285	623,836,540	1%
パーキンソン病関連疾患	500	541,399	270,699,650	5963	18,492	110,268,430	6,463	380,968,080	8%
多発性硬化症	190	562,560	106,886,350	4787	50,540	241,935,790	4,977	348,822,140	4%
強皮症/皮膚筋炎及び多発性筋炎	166	614,289	101,971,950	9899	23,599	233,608,820	10,065	335,580,770	2%
筋萎縮性側索硬化症	297	790,712	234,841,570	952	62,695	59,685,830	1,249	294,527,400	24%
再生不良性貧血	65	1,687,999	109,719,930	2137	49,719	106,250,070	2,202	215,970,000	3%
脊髄小脳変性症	220	561,740	123,582,740	2646	29,678	78,527,820	2,866	202,110,560	8%
特発性拡張型(うっ血型)心筋症	88	1,278,099	112,472,740	4174	19,151	79,934,830	4,262	192,407,570	2%
多系統萎縮症	234	643,154	150,498,130	1118	34,110	38,135,450	1,352	188,633,580	17%
ペーチェット病	82	496,310	40,697,430	5348	25,204	134,791,120	5,430	175,488,550	2%
モヤモヤ病(ウイリス動脈輪閉塞症)	161	578,731	93,175,750	2539	13,682	34,739,600	2,700	127,915,350	6%
悪性関節リウマチ	57	486,300	27,719,080	1319	71,963	94,918,940	1,376	122,638,020	4%
重症筋無力症	69	706,322	48,736,220	3797	19,347	73,460,520	3,866	122,196,740	2%
特発性血小板減少性紫斑病	52	507,106	26,369,500	5053	16,245	82,083,910	5,105	108,453,410	1%
後縦靭帯骨化症	116	585,202	67,883,450	2365	15,958	37,741,110	2,481	105,624,560	5%
混合性結合組織病	44	652,441	28,707,410	3174	22,079	70,079,500	3,218	98,786,910	1%
原発性肺高血圧症	15	1,185,547	17,783,210	473	165,809	78,427,780	488	96,210,990	3%
サルコイドーシス	33	535,654	17,676,570	4492	14,039	63,065,310	4,525	80,741,880	1%
特発性大腿骨頭壊死症	86	562,821	48,402,590	1408	13,677	19,256,600	1,494	67,659,190	6%
特発性間質性肺炎	33	615,841	20,322,750	622	72,867	45,323,400	655	65,646,150	5%
原発性胆汁性肝硬変	20	469,351	9,387,020	2899	19,397	56,231,630	2,919	65,618,650	1%
原発性免疫不全症候群	22	575,705	12,665,510	520	84,678	44,032,570	542	56,698,080	4%
結節性動脈周囲炎	28	563,936	15,790,200	1354	26,091	35,326,860	1,382	51,117,060	2%
アミロイドーシス	29	556,066	16,125,920	951	21,701	20,637,330	980	36,763,250	3%
大動脈炎症候群	12	420,833	5,049,990	1546	18,781	29,036,100	1,558	34,086,090	1%
天疱瘡	18	963,248	17,338,460	1176	12,505	14,705,380	1,194	32,043,840	2%
神経線維腫症I型/神経線維腫症II型	19	993,428	18,875,140	614	17,900	10,990,850	633	29,865,990	3%
特発性慢性肺血栓塞栓症(肺高血圧型)	5	1,356,326	6,781,630	216	94,117	20,329,370	221	27,111,000	2%
ビュルガー病(パージャヤ病)	13	476,571	6,195,420	1241	16,804	20,853,350	1,254	27,048,770	1%
重症急性膵炎	25	881,706	22,042,660	146	26,686	3,896,220	171	25,938,880	15%
プリオン病	42	582,414	24,461,400	6	16,700	100,200	48	24,561,600	88%
ウエグナー肉芽腫症	9	645,240	5,807,160	629	26,885	16,910,660	638	22,717,820	1%
網膜色素変性症	6	266,883	1,601,300	1806	8,349	15,079,040	1,812	16,680,340	0%
広範骨髄管狭窄症	19	588,251	11,176,760	274	19,110	5,236,270	293	16,413,030	6%
ハンチントン病	35	451,862	15,815,180	64	8,663	554,440	99	16,369,620	35%
膿瘍性乾癬	3	1,307,973	3,923,920	455	19,498	8,871,700	458	12,795,620	1%
亜急性硬化性全脳炎	14	513,811	7,193,350	48	77,604	3,725,010	62	10,918,360	23%
難治性肝炎のうち劇症肝炎	7	913,866	6,397,060	104	34,621	3,600,540	111	9,997,600	6%
バット・キアリ(Budd-Chiari)症候群	3	1,236,920	3,710,760	72	31,161	2,243,600	75	5,954,360	4%
副腎白質ジストロフィー	8	555,910	4,447,280	35	36,444	1,275,530	43	5,722,810	19%
表皮水疱症(接合部型及び栄養障害型)	3	244,030	732,090	105	22,884	2,402,800	108	3,134,890	3%
スモン	1	297,260	297,260	65	23,702	1,540,660	66	1,837,920	2%

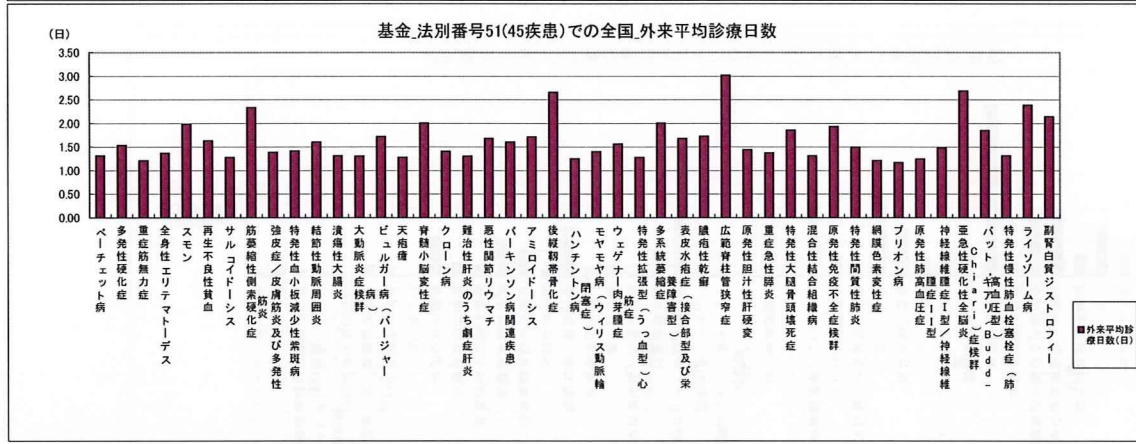
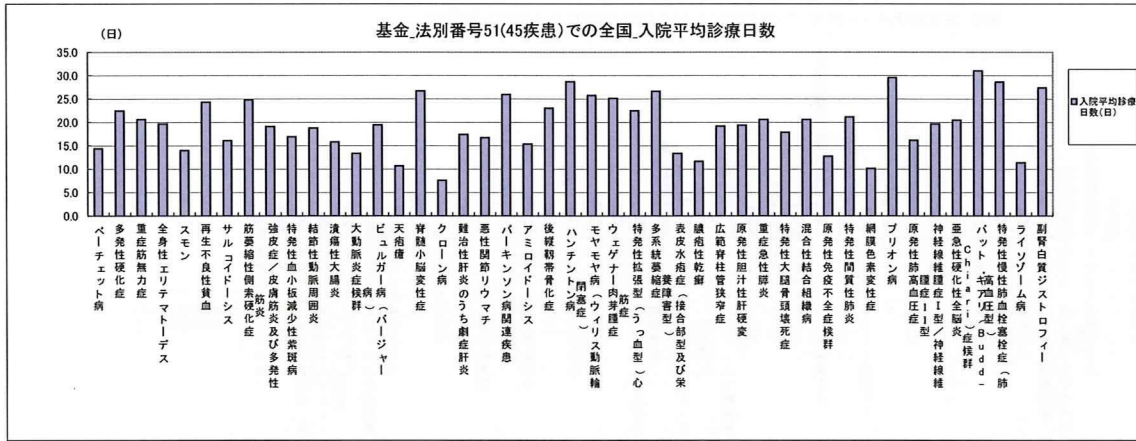
基金 法別番号51(45疾患)での全国 入院外来平均医療費(21年11月処理分)



疾患名称	請求金額						合計件数	合計請求額(円)	入院比率(件数)
	47都道府県 入院			47都道府県 外来					
	件数	平均入院請求額(円)	合計入院請求額(円)	件数	平均外来請求額(円)	合計外来請求額(円)			
クローン病	545	467,102	254,570,860	12102	105,122	1,272,180,850	12,647	1,526,751,710	4%
全身性エリテマトーデス	279	529,104	147,619,980	22041	22,929	505,372,640	22,320	652,992,620	1%
ライゾノーム病	28	2,144,528	60,046,780	336	1,695,026	569,528,810	364	629,575,590	8%
潰瘍性大腸炎	234	488,002	114,192,530	28051	18,168	509,644,010	28,285	623,836,540	1%
パーキンソン病関連疾患	500	541,399	270,699,650	5963	18,492	110,268,430	6,463	380,968,080	8%
多発性硬化症	190	562,560	106,886,350	4787	50,540	241,935,790	4,977	348,822,140	4%
強皮症/皮膚筋炎及び多発性筋炎	166	614,289	101,971,950	9899	23,599	233,608,820	10,065	335,580,770	2%
筋萎縮性側索硬化症	297	790,712	234,841,570	952	62,695	59,685,830	1,249	294,527,400	24%
再生不良性貧血	65	1,687,999	109,719,930	2137	49,719	106,250,070	2,202	215,970,000	3%
脊髄小脳変性症	220	561,740	123,582,740	2646	29,678	78,527,820	2,866	202,110,560	3%
多系統萎縮症	234	643,154	150,498,130	1118	34,110	38,135,450	1,352	188,633,580	17%
特異性拡張型(うっ血型)心筋症	88	1,278,099	112,472,740	4174	19,151	79,934,830	4,262	192,407,570	2%
パーチエツト病	82	496,310	40,697,430	5348	25,204	134,791,120	5,430	175,488,550	2%
モヤモヤ病(ウイルス動脈輪閉塞症)	161	578,731	93,175,750	2539	13,682	34,739,600	2,700	127,915,350	6%
悪性関節リウマチ	57	486,300	27,719,080	1319	71,963	94,918,940	1,376	122,638,020	4%
重症筋無力症	69	706,322	48,736,220	3797	19,347	73,460,520	3,866	122,196,740	2%
後縦帯骨化症	116	585,202	67,883,450	2365	15,958	37,741,110	2,481	105,624,560	5%
特異性血小板減少性紫斑病	52	507,106	26,369,500	5053	16,245	82,083,910	5,105	108,453,410	1%
原発性肺高血圧症	15	1,185,547	17,783,210	473	165,809	78,427,780	489	96,210,990	3%
混合性結合組織病	44	652,441	28,707,410	3174	22,079	70,079,500	3,218	98,786,910	1%
サルコイドシス	33	535,654	17,676,570	4492	14,039	63,065,310	4,525	80,741,880	1%
特異性間質性肺炎	33	615,841	20,322,750	622	72,867	45,323,400	655	65,646,150	5%
特異性大腿骨頭壊死症	86	562,821	48,402,590	1408	13,677	19,256,600	1,494	67,659,190	6%
原発性胆汁性肝硬変	20	469,351	9,387,020	2899	19,397	56,231,630	2,919	65,618,650	1%
原発性免疫不全症候群	22	575,705	12,665,510	520	84,678	44,032,570	542	56,698,080	4%
結節性動脈周囲炎	28	563,936	15,790,200	1354	26,091	35,326,860	1,382	51,117,060	2%
アミロイドシス	29	556,066	16,125,920	951	21,701	20,637,330	980	36,763,250	3%
大動脈炎症候群	12	420,833	5,049,990	1546	18,781	29,036,100	1,558	34,086,090	1%
天疱瘡	18	963,248	17,338,460	1176	12,505	14,705,380	1,194	32,043,840	2%
神経線維腫症I型/神経線維腫症II型	19	993,428	18,875,140	614	17,900	10,990,850	633	29,865,990	3%
特異性慢性肺血栓性症(肺高血圧型)	5	1,356,326	6,781,630	216	94,117	20,329,370	221	27,111,000	2%
ビュルガー病(バージャー病)	13	476,571	6,195,420	1241	16,804	20,853,350	1,254	27,048,770	1%
重症急性膵炎	25	881,706	22,042,860	146	26,886	3,896,220	171	25,938,880	15%
プリオン病	42	582,414	24,461,400	6	16,700	100,200	48	24,561,600	88%
ウェゲナー肉芽腫症	9	645,240	5,807,160	629	26,885	16,910,660	638	22,717,820	1%
ハンチントン病	35	451,862	15,815,180	64	8,663	554,440	99	16,369,620	35%
広範骨髄管狭窄症	19	588,251	11,176,760	274	19,110	5,236,270	293	16,413,030	6%
網膜色素変性症	6	266,883	1,601,300	1806	8,349	15,079,040	1,812	16,680,340	0%
腫瘍性乾癬	3	1,307,973	3,923,920	455	19,498	8,871,700	458	12,795,620	1%
亜急性硬化性全脳炎	14	513,811	7,193,350	48	77,604	3,725,010	62	10,918,360	23%
難治性肝炎のうち劇症肝炎	7	913,866	6,397,060	104	34,621	3,600,540	71	9,997,600	6%
バット・キアリ(Budd-Chiari)症候群	3	1,236,920	3,710,760	72	31,161	2,243,600	115	5,963,360	4%
副腎白質ジストロフィー	8	555,910	4,447,280	35	36,444	1,275,530	43	5,722,810	19%
表皮水疱症(接合部型及び栄養障害型)	3	244,030	732,090	105	22,884	2,402,800	108	3,134,890	3%
スモン	1	297,260	297,260	65	23,702	1,540,660	66	1,837,920	2%

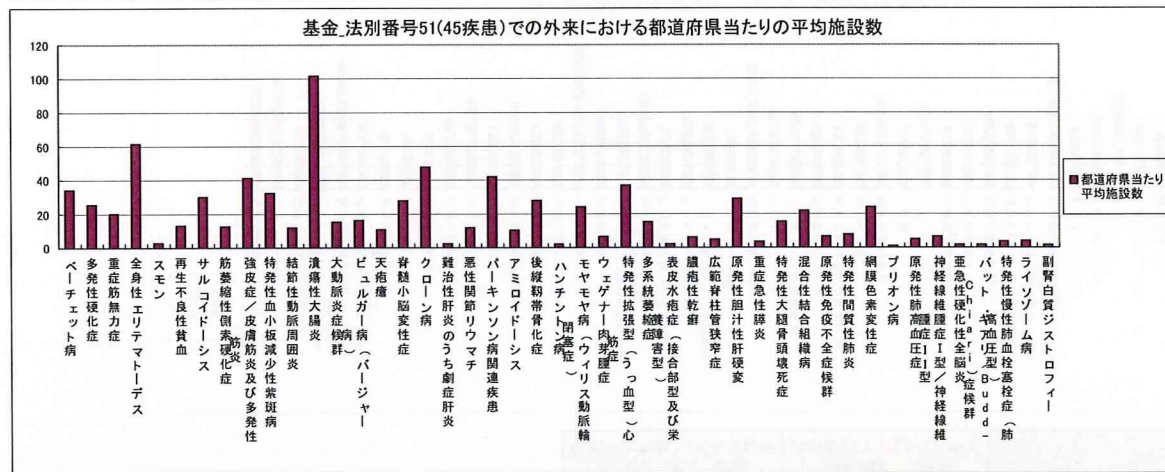
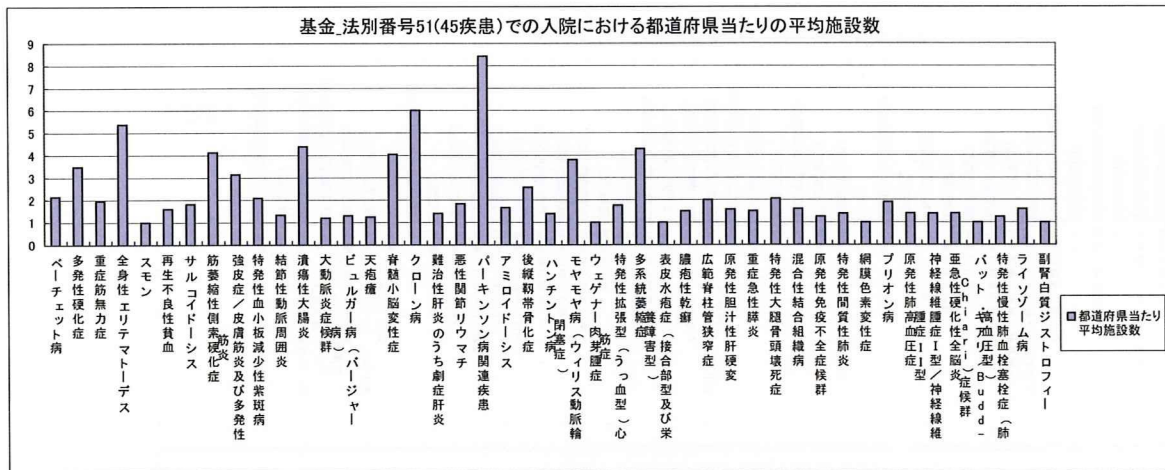
※外来に関して、ライゾノーム病は高値になるため、グラフからは除外している。

基金_法別番号51(45疾患)での全国_入院外来平均診療日数



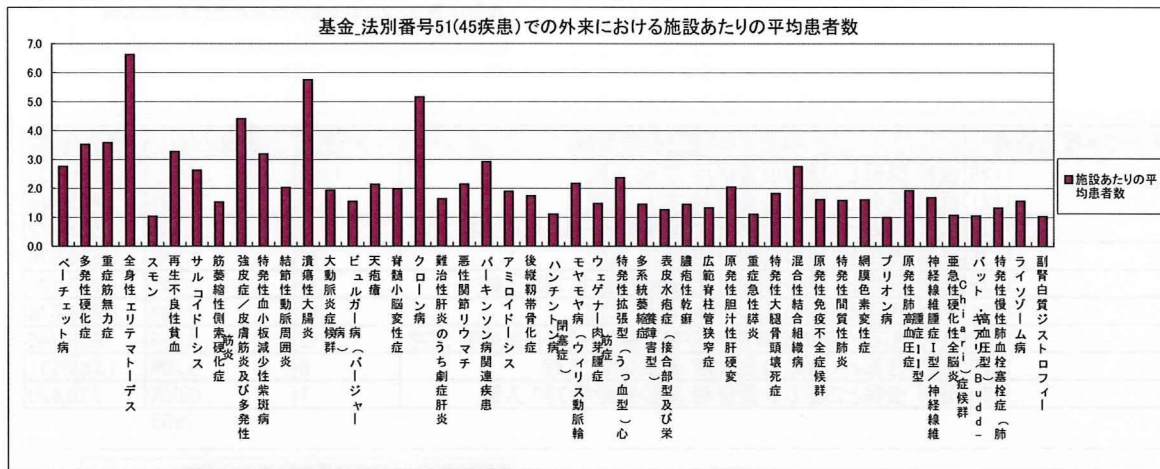
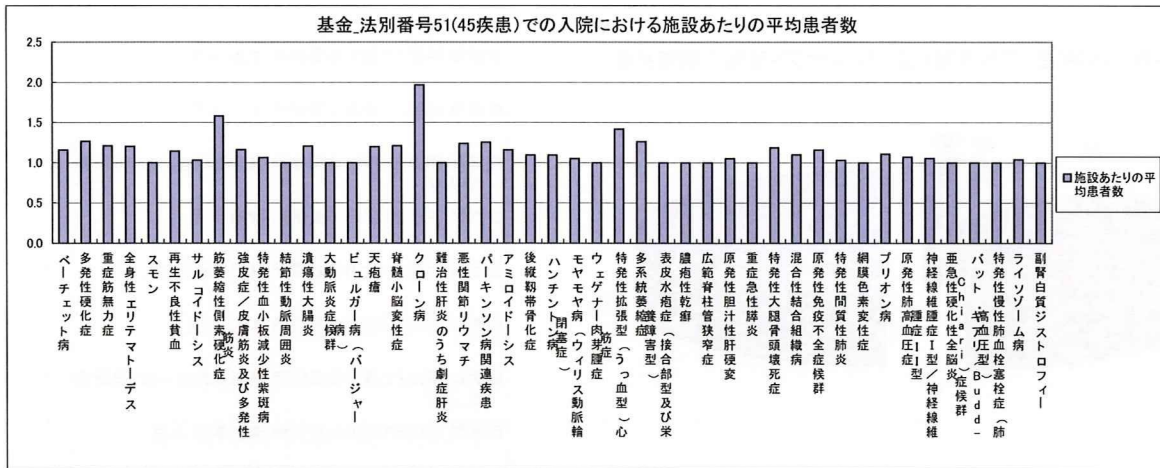
名称	入院レセプト 件数	入院平均診 療日数(日)	外来レセプト 件数	外来平均診 療日数(日)
パーチエット病	82	14.4	5348	1.31
多発性硬化症	190	22.5	4787	1.53
重症筋無力症	69	20.6	3797	1.21
全身性エリテマトーデス	279	19.7	22041	1.37
スモン	1	14.0	65	1.98
再生不良性貧血	65	24.3	2137	1.63
サルコイドーシス	33	16.1	4492	1.28
筋萎縮性側索硬化症	297	24.8	952	2.33
強皮症/皮膚筋炎及び多発性筋炎	166	19.1	9899	1.39
特発性血小板減少性紫斑病	52	16.9	5053	1.41
結節性動脈周囲炎	28	18.8	1354	1.60
潰瘍性大腸炎	234	15.8	28051	1.31
大動脈炎症候群	12	13.3	1546	1.30
ビュルガー病(バージャー病)	13	19.5	1241	1.72
天疱瘡	18	10.7	1176	1.27
脊髄小脳変性症	220	26.7	2646	2.00
クローン病	545	7.6	12102	1.41
難治性肝炎のうち劇症肝炎	7	17.4	104	1.31
悪性関節リウマチ	57	16.7	1319	1.68
パーキンソン病関連疾患	500	25.9	5963	1.61
アミロイドーシス	29	15.3	951	1.71
後縦靭帯骨化症	116	23.0	2365	2.66
ハンチントン病	35	28.7	64	1.25
モヤモヤ病(ウィリス動脈輪閉塞症)	161	25.8	2539	1.40
ウェグナー肉芽腫症	9	25.1	629	1.56
特発性拡張型(うっ血型)心筋症	88	22.4	4174	1.28
多系統萎縮症	234	26.7	1118	2.00
表皮水疱症(接合部型及び栄養障害型)	3	13.3	105	1.68
膿疱性乾癬	3	11.7	455	1.72
広範脊柱管狭窄症	19	19.2	274	3.01
原発性胆汁性肝硬変	20	19.4	2899	1.44
重症急性膵炎	25	20.6	146	1.37
特発性大腿骨頭壊死症	86	17.9	1408	1.86
混合性結合組織病	44	20.6	3174	1.31
原発性免疫不全症候群	22	12.7	520	1.93
特発性間質性肺炎	33	21.2	622	1.50
網膜色素変性症	6	10.2	1806	1.21
プリオン病	42	29.6	6	1.17
原発性肺高血圧症	15	16.1	473	1.24
神経線維腫症I型/神経線維腫症II型	19	19.7	614	1.48
亜急性硬化性全脳炎	14	20.5	48	2.69
バット・キアリ(Budd-Chiari)症候群	3	31.0	72	1.85
特発性慢性肺血拴塞性症(肺高血圧型)	5	28.6	216	1.31
ライソゾーム病	28	11.4	336	2.39
副腎白質ジストロフィー	8	27.4	35	2.14

基金_法別番号51(45疾患)での入院外来における都道府県当たりの施設数(平成21年11月分)



疾患番号	疾患名称	入院				外来			
		レセプト件数	施設数	都道府県数	都道府県当たり平均施設数	レセプト件数	施設数	都道府県数	都道府県当たり平均施設数
01	ペーチェット病	82	69	32	2.16	5,348	1,607	47	34.2
02	多発性硬化症	190	150	43	3.49	4,787	1,192	47	25.4
03	重症筋無力症	69	57	29	1.97	3,797	947	47	20.1
04	全身性エリテマトーデス	279	231	43	5.37	22,041	2,889	47	61.5
05	スモン	1	1	1	1.00	65	58	21	2.8
06	再生不良性貧血	65	56	35	1.60	2,137	619	47	13.2
07	サルコイドーシス	33	31	17	1.82	4,492	1,409	47	30.0
08	筋萎縮性側索硬化症	297	186	45	4.13	952	590	47	12.6
09	強皮症/皮膚筋炎及び多発性筋炎	166	135	43	3.14	9,899	1,938	47	41.2
10	特発性血小板減少性紫斑病	52	48	23	2.09	5,053	1,515	47	32.2
11	結節性動脈周囲炎	28	28	21	1.33	1,354	550	47	11.7
12	潰瘍性大腸炎	234	193	44	4.39	28,051	4,771	47	101.5
13	大動脈炎候群	12	12	10	1.20	1,546	716	47	15.2
14	ピュルガー病(バージャー病)	13	13	10	1.30	1,241	757	47	16.1
15	天疱瘡	18	15	12	1.25	1,176	496	47	10.6
16	脊髄小脳変性症	220	182	45	4.04	2,646	1,299	47	27.6
17	クローン病	545	276	46	6.00	12,102	2,239	47	47.6
18	難治性肝炎のうち劇症肝炎	7	7	5	1.40	104	56	25	2.2
19	悪性関節リウマチ	57	46	25	1.84	1,319	551	47	11.7
20	パーキンソン病関連疾患	500	396	47	8.43	5,963	1,971	47	41.9
21	アミロイドーシス	29	25	15	1.67	951	463	45	10.3
22	後縦靭帯骨化症	116	105	41	2.56	2,365	1,310	47	27.9
23	ハンチントン病	35	32	23	1.39	64	55	27	2.0
24	モヤモヤ病(ウイルス動脈輪閉塞症)	161	152	40	3.80	2,539	1,137	47	24.2
25	ウエゲナー肉芽腫症	9	8	8	1.00	629	299	47	6.4
26	特発性拡張型(うっ血型)心筋症	88	60	34	1.76	4,174	1,727	47	36.7
27	多系統萎縮症	234	184	43	4.28	1,118	717	47	15.3
28	表皮水疱症(接合部型及び栄養障害型)	3	3	3	1.00	105	68	32	2.1
29	膿瘍性乾癬	3	3	2	1.50	455	282	46	6.1
30	広範骨柱管狭窄症	19	18	9	2.00	274	201	42	4.8
31	原発性胆汁性肝硬変	20	19	12	1.58	2,899	1,355	47	28.8
32	重症急性膵炎	25	24	16	1.50	146	120	36	3.3
33	特発性大腿骨頭壊死症	86	70	34	2.06	1,408	726	47	15.4
34	混合性結合組織病	44	40	25	1.60	3,174	1,024	47	21.8
35	原発性免疫不全症候群	22	19	15	1.27	520	296	45	6.6
36	特発性間質性肺炎	33	32	23	1.39	622	362	47	7.7
37	網膜色素変性症	6	6	6	1.00	1,806	1,121	47	23.9
38	プリオン病	42	38	20	1.90	6	6	6	1.0
39	原発性肺高血圧症	15	14	10	1.40	473	231	47	4.9
40	神経線維腫症I型/神経線維腫症II型	19	18	13	1.38	614	300	46	6.5
41	亜急性硬化性全脳炎	14	14	10	1.40	48	39	22	1.8
42	バット・キアリ(Budd-Chiari)症候群	3	3	3	1.00	72	63	37	1.7
43	特発性慢性肺血栓塞栓症(肺高血圧型)	5	5	4	1.25	216	158	43	3.7
44	ライソゾーム病	28	27	17	1.59	336	183	47	3.9
45	副腎白質ジストロフィー	8	8	8	1.00	35	32	21	1.5

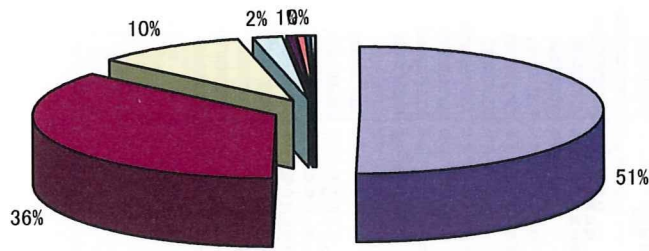
基金 法別番号51(45疾患)での入院外来における施設あたりの患者数(平成21年11月分)



疾患番号	疾患名称	入院				外来			
		レセプト件数	実患者数	施設数	施設あたりの平均患者数	レセプト件数	実患者数	施設数	施設あたりの平均患者数
01	ベーチェット病	82	80	69	1.16	5,348	4,430	1,607	2.76
02	多発性硬化症	190	190	150	1.27	4,787	4,193	1,192	3.52
03	重症筋無力症	69	69	57	1.21	3,797	3,390	947	3.58
04	全身性エリテマトーデス	279	278	231	1.20	22,041	19,147	2,894	6.63
05	スモン	1	1	1	1.00	65	60	58	1.03
06	再生不良性貧血	65	64	56	1.14	2,137	2,022	619	3.27
07	サルコイドーシス	33	32	31	1.03	4,492	3,692	1,409	2.62
08	筋萎縮性側索硬化症	297	294	186	1.58	952	905	590	1.53
09	強皮症/皮膚筋炎及び多発性筋炎	166	157	135	1.16	9,899	8,533	1,938	4.40
10	特発性血小板減少性紫斑病	52	51	48	1.06	5,053	4,840	1,515	3.19
11	結節性動脈周囲炎	28	28	28	1.00	1,354	1,113	550	2.02
12	潰瘍性大腸炎	234	233	193	1.21	28,051	27,443	4,771	5.75
13	大動脈炎症候群	12	12	12	1.00	1,546	1,384	716	1.93
14	ビュルガー病(パージャール病)	13	13	13	1.00	1,241	1,175	757	1.55
15	天疱瘡	18	18	15	1.20	1,176	1,058	496	2.13
16	腎髄小脳変性症	220	220	182	1.21	2,646	2,572	1,299	1.98
17	クローン病	545	543	276	1.97	12,102	11,548	2,239	5.16
18	難治性肝炎のうち劇症肝炎	7	7	7	1.00	104	92	56	1.64
19	悪性関節リウマチ	57	57	46	1.24	1,319	1,183	551	2.15
20	パーキンソン病関連疾患	500	496	396	1.25	5,963	5,766	1,971	2.93
21	アミロイドーシス	29	29	25	1.16	951	879	463	1.90
22	後縦靭帯骨化症	116	115	105	1.10	2,365	2,274	1,310	1.74
23	ハンチントン病	35	35	32	1.09	64	61	55	1.11
24	モヤモヤ病(ウィリス動脈輪閉塞症)	161	160	152	1.05	2,539	2,464	1,137	2.17
25	ウェゲナー肉芽腫症	9	8	8	1.00	629	441	299	1.47
26	特発性拡張型(うっ血型)心筋症	88	85	60	1.42	4,174	4,100	1,727	2.37
27	多系統萎縮症	234	232	184	1.26	1,118	1,043	717	1.45
28	表皮水疱症(接合部型及び栄養障害型)	3	3	3	1.00	105	86	68	1.26
29	膿疱性乾癬	3	3	3	1.00	455	408	282	1.45
30	広範脊柱管狭窄症	19	18	18	1.00	274	267	201	1.33
31	原発性胆汁性肝硬変	20	20	19	1.05	2,899	2,770	1,355	2.04
32	重症急性膵炎	25	24	24	1.00	146	133	120	1.11
33	特発性大腿骨頭壊死症	86	83	70	1.19	1,408	1,327	726	1.83
34	混合性結合組織病	44	44	40	1.10	3,174	2,826	1,024	2.76
35	原発性免疫不全症候群	22	22	19	1.16	520	479	296	1.62
36	特発性間質性肺炎	33	33	32	1.03	622	575	362	1.59
37	網膜色素変性症	6	6	6	1.00	1,806	1,800	1,121	1.61
38	プリオン病	42	42	38	1.11	6	6	6	1.00
39	原発性肺高血圧症	15	15	14	1.07	473	445	231	1.93
40	神経線維腫症I型/神経線維腫症II型	19	19	18	1.06	614	505	300	1.68
41	亜急性硬化性全脳炎	14	14	14	1.00	48	42	39	1.08
42	バット・キアリ(Budd-Chiari)症候群	3	3	3	1.00	72	66	63	1.05
43	特発性慢性肺血栓塞栓症(肺高血圧型)	5	5	5	1.00	216	210	158	1.33
44	ライソゾーム病	28	28	27	1.04	336	285	183	1.56
45	副腎白質ジストロフィー	8	8	8	1.00	35	33	32	1.03

基金_法別番号51(45疾患)での入院外来におけるレセプト種別の構成比率(平成21年11月分)

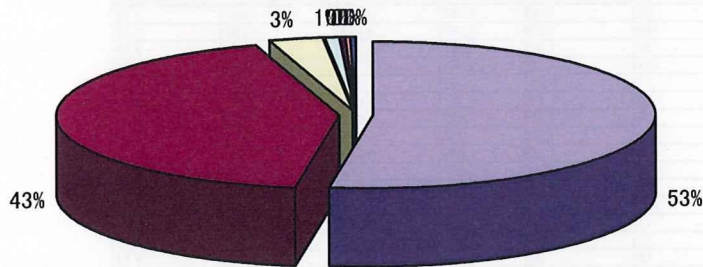
基金_法別番号51(45疾患)での入院におけるレセプト種別の構成比率



- 医科 医保と1種の公費併用 家族 入院
- 医科 医保と1種の公費併用 本人 入院
- 医科 医保と1種の公費併用 高齢受給者一般・低所得者 入院
- 医科 医保と2種の公費併用 家族 入院
- 医科 医保と1種の公費併用 高齢受給者7割 入院
- 医科 医保と2種の公費併用 本人 入院
- 医科 医保と2種の公費併用 高齢受給者一般・低所得者 入院
- 医科 医保と1種の公費併用 未就学者 入院
- 医科 医保と2種の公費併用 高齢受給者7割 入院

入外区分	レセプト種別番号	レセプト種別番号名称	件数	構成比率	請求金額
0	1125	医科 医保と1種の公費併用 家族 入院	1980	50.32%	619,136
0	1121	医科 医保と1種の公費併用 本人 入院	1416	35.98%	639,538
0	1127	医科 医保と1種の公費併用 高齢受給者一般・低所得者 入院	393	9.99%	553,872
0	1135	医科 医保と2種の公費併用 家族 入院	78	1.98%	559,876
0	1129	医科 医保と1種の公費併用 高齢受給者7割 入院	29	0.74%	647,124
0	1131	医科 医保と2種の公費併用 本人 入院	17	0.43%	658,878
0	1137	医科 医保と2種の公費併用 高齢受給者一般・低所得者 入院	13	0.33%	639,346
0	1123	医科 医保と1種の公費併用 未就学者 入院	8	0.20%	1,089,831
0	1139	医科 医保と2種の公費併用 高齢受給者7割 入院	1	0.03%	578,470
					3935

基金_法別番号51(45疾患)での外来におけるレセプト種別の構成比率

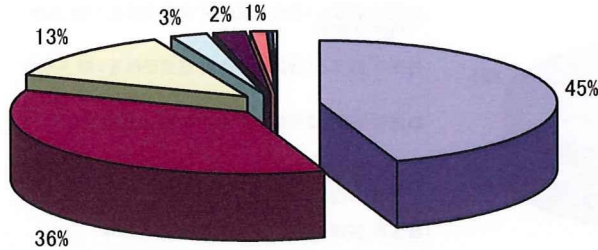


- 医科 医保と1種の公費併用 本人 入院外
- 医科 医保と1種の公費併用 家族 入院外
- 医科 医保と1種の公費併用 高齢受給者一般・低所得者 入院外
- 医科 医保と2種の公費併用 家族 入院外
- 医科 医保と1種の公費併用 高齢受給者7割 入院外
- 医科 医保と2種の公費併用 本人 入院外
- 医科 医保と1種の公費併用 未就学者 入院外
- 医科 医保と2種の公費併用 高齢受給者一般・低所得者 入院外
- 医科 医保と2種の公費併用 未就学者 入院外
- 医科 医保と2種の公費併用 高齢受給者7割 入院外

入外区分	レセプト種別番号	レセプト種別番号名称	件数	構成比率	請求金額
1	1122	医科 医保と1種の公費併用 本人 入院外	73026	52.49%	37,175
1	1126	医科 医保と1種の公費併用 家族 入院外	59365	42.67%	32,274
1	1128	医科 医保と1種の公費併用 高齢受給者一般・低所得者 入院外	4581	3.29%	24,444
1	1136	医科 医保と2種の公費併用 家族 入院外	874	0.63%	55,181
1	1120	医科 医保と1種の公費併用 高齢受給者7割 入院外	476	0.34%	26,116
1	1132	医科 医保と2種の公費併用 本人 入院外	399	0.29%	112,377
1	1124	医科 医保と1種の公費併用 未就学者 入院外	212	0.15%	17,751
1	1138	医科 医保と2種の公費併用 高齢受給者一般・低所得者 入院外	162	0.12%	25,164
1	1134	医科 医保と2種の公費併用 未就学者 入院外	21	0.02%	18,769
1	1130	医科 医保と2種の公費併用 高齢受給者7割 入院外	6	0.00%	23,070
					139122

基金_法別番号51での入院における国保上位2疾患におけるレセプト種別番号比率(平成21年11月分)

20パーキンソン病関連疾患の入院でのレセプト種別の構成比率

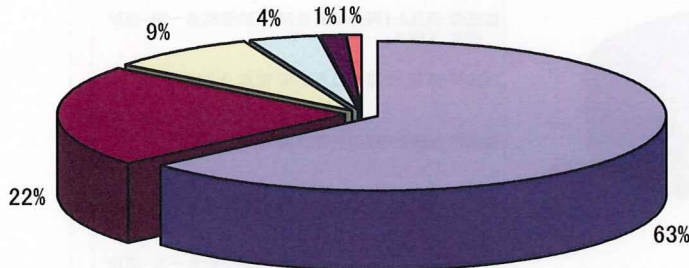


- 医科 医保と1種の公費併用 家族 入院
- 医科 医保と1種の公費併用 高齢受給者一般・低所得者 入院
- 医科 医保と1種の公費併用 本人 入院
- 医科 医保と2種の公費併用 家族 入院
- 医科 医保と1種の公費併用 高齢受給者7割 入院
- 医科 医保と2種の公費併用 高齢受給者一般・低所得者 入院
- 医科 医保と2種の公費併用 本人 入院
- 医科 医保と2種の公費併用 高齢受給者7割 入院

疾患番号と名称	レセプト種別番号	レセプト種別番号名称	件数	構成比率	請求金額
20パーキンソン病関連疾患	1125	医科 医保と1種の公費併用 家族 入院	224	44.8%	559,729
20パーキンソン病関連疾患	1127	医科 医保と1種の公費併用 高齢受給者一般・低所得者	180	36.0%	513,117
20パーキンソン病関連疾患	1121	医科 医保と1種の公費併用 本人 入院	64	12.8%	566,648
20パーキンソン病関連疾患	1135	医科 医保と2種の公費併用 家族 入院	13	2.6%	521,659
20パーキンソン病関連疾患	1129	医科 医保と1種の公費併用 高齢受給者7割 入院	10	2.0%	578,785
20パーキンソン病関連疾患	1137	医科 医保と2種の公費併用 高齢受給者一般・低所得者	6	1.2%	420,292
20パーキンソン病関連疾患	1131	医科 医保と2種の公費併用 本人 入院	2	0.4%	512,050
20パーキンソン病関連疾患	1139	医科 医保と2種の公費併用 高齢受給者7割 入院	1	0.2%	578,470

500

27多系統萎縮症の入院でのレセプト種別の構成比率



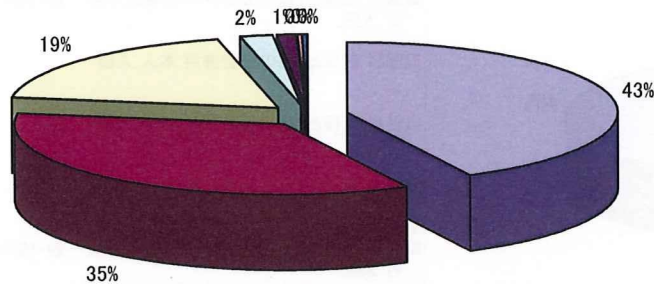
- 医科 医保と1種の公費併用 家族 入院
- 医科 医保と1種の公費併用 本人 入院
- 医科 医保と1種の公費併用 高齢受給者一般・低所得者 入院
- 医科 医保と2種の公費併用 家族 入院
- 医科 医保と1種の公費併用 高齢受給者7割 入院
- 医科 医保と2種の公費併用 本人 入院

疾患番号と名称	レセプト種別番号	レセプト種別番号名称	件数	構成比率	請求金額
27多系統萎縮症	1125	医科 医保と1種の公費併用 家族 入院	149	63.7%	675,293
27多系統萎縮症	1121	医科 医保と1種の公費併用 本人 入院	51	21.8%	546,920
27多系統萎縮症	1127	医科 医保と1種の公費併用 高齢受給者一般・低所得者	20	8.5%	597,950
27多系統萎縮症	1135	医科 医保と2種の公費併用 家族 入院	9	3.8%	755,133
27多系統萎縮症	1129	医科 医保と1種の公費併用 高齢受給者7割 入院	3	1.3%	673,013
27多系統萎縮症	1131	医科 医保と2種の公費併用 本人 入院	2	0.9%	606,180

234

基金_法別番号51での外来における国保上位2疾患におけるレセプト種別番号比率(平成21年11月分)

20パーキンソン病関連疾患の外来でのレセプト種別の構成比率

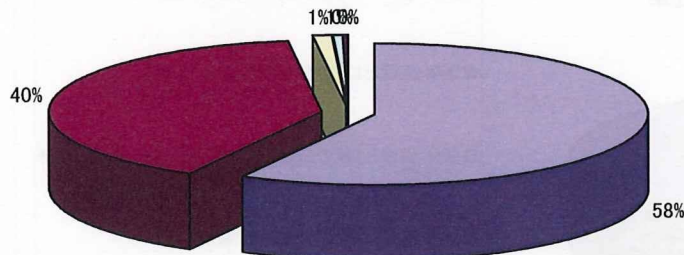


- 医科 医保と1種の公費併用 家族 入院外
- 医科 医保と1種の公費併用 本人 入院外
- 医科 医保と1種の公費併用 高齢受給者一般・低所得者 入院外
- 医科 医保と1種の公費併用 高齢受給者7割 入院外
- 医科 医保と2種の公費併用 家族 入院外
- 医科 医保と2種の公費併用 高齢受給者一般・低所得者 入院外
- 医科 医保と2種の公費併用 本人 入院外
- 医科 医保と2種の公費併用 高齢受給者7割 入院外
- 医科 医保と1種の公費併用 未就学者 入院外

疾患番号と名称	レセプト種別番号	レセプト種別番号名称	件数	構成比率
20パーキンソン病関連疾患	1126	医科 医保と1種の公費併用 家族 入院外	2531	42.4%
20パーキンソン病関連疾患	1122	医科 医保と1種の公費併用 本人 入院外	2097	35.2%
20パーキンソン病関連疾患	1128	医科 医保と1種の公費併用 高齢受給者一般・低所得者 入院外	1119	18.8%
20パーキンソン病関連疾患	1120	医科 医保と1種の公費併用 高齢受給者7割 入院外	117	2.0%
20パーキンソン病関連疾患	1136	医科 医保と2種の公費併用 家族 入院外	64	1.1%
20パーキンソン病関連疾患	1138	医科 医保と2種の公費併用 高齢受給者一般・低所得者 入院外	20	0.3%
20パーキンソン病関連疾患	1132	医科 医保と2種の公費併用 本人 入院外	12	0.2%
20パーキンソン病関連疾患	1130	医科 医保と2種の公費併用 高齢受給者7割 入院外	2	0.0%
20パーキンソン病関連疾患	1124	医科 医保と1種の公費併用 未就学者 入院外	1	0.0%

5963

04全身性エリテマトーデスの外来でのレセプト種別の構成比率

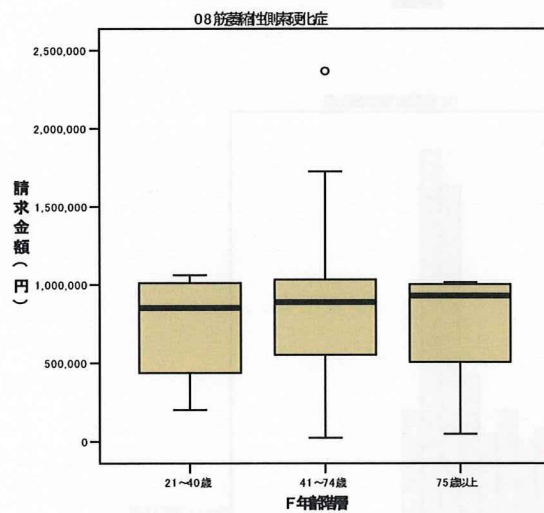
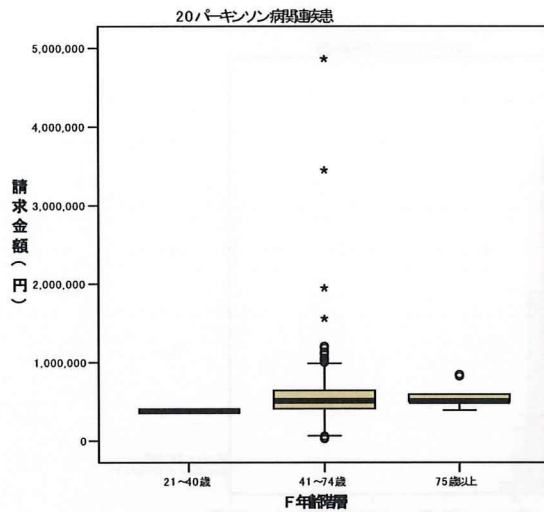
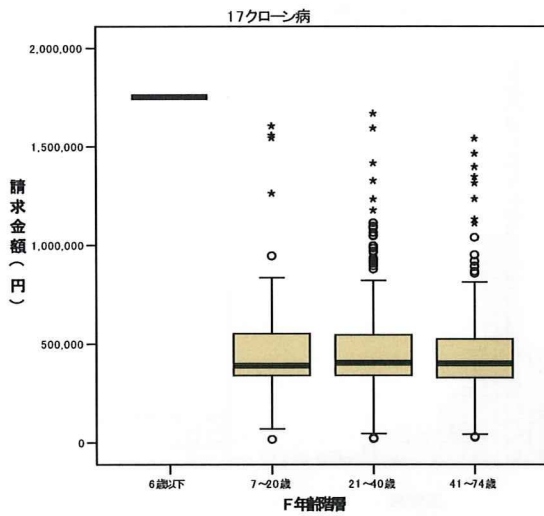


- 医科 医保と1種の公費併用 家族 入院外
- 医科 医保と1種の公費併用 本人 入院外
- 医科 医保と1種の公費併用 高齢受給者一般・低所得者 入院外
- 医科 医保と2種の公費併用 家族 入院外
- 医科 医保と2種の公費併用 本人 入院外
- 医科 医保と1種の公費併用 高齢受給者7割 入院外
- 医科 医保と2種の公費併用 高齢受給者一般・低所得者 入院外
- 医科 医保と1種の公費併用 未就学者 入院外

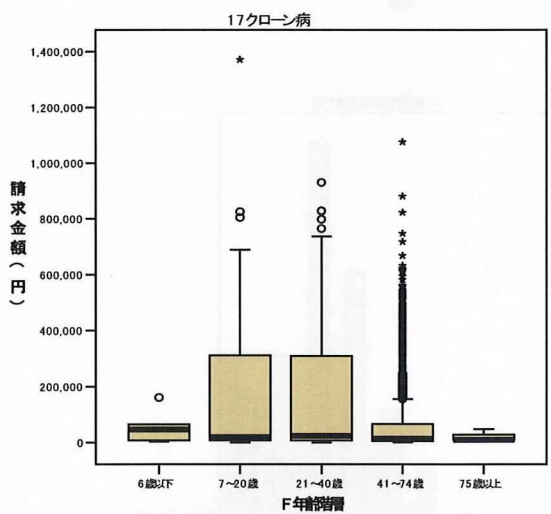
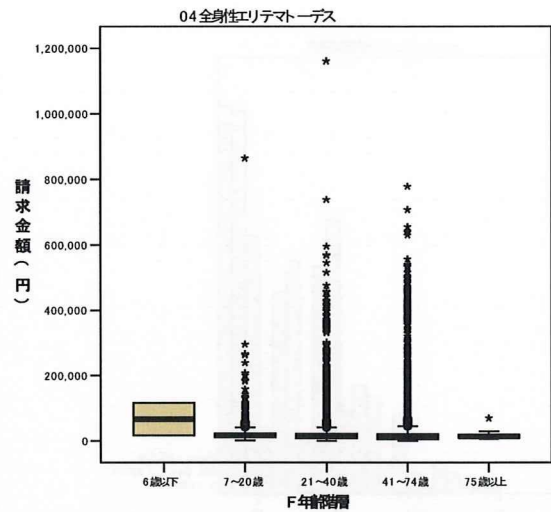
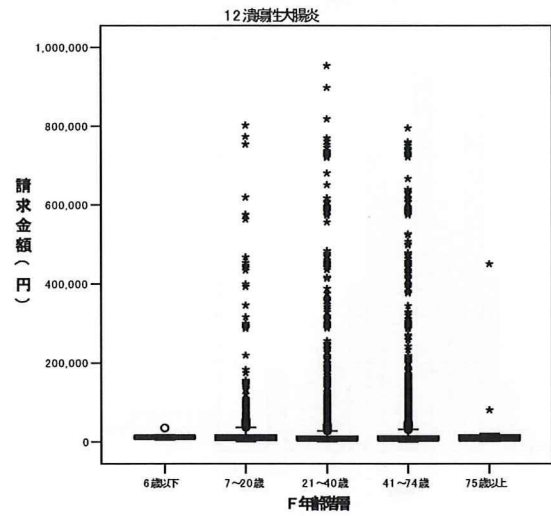
疾患番号と名称	レセプト種別番号	レセプト種別番号名称	件数	構成比率
04全身性エリテマトーデス	1126	医科 医保と1種の公費併用 家族 入院外	12781	58.0%
04全身性エリテマトーデス	1122	医科 医保と1種の公費併用 本人 入院外	8815	40.0%
04全身性エリテマトーデス	1128	医科 医保と1種の公費併用 高齢受給者一般・低所得者 入院外	256	1.2%
04全身性エリテマトーデス	1136	医科 医保と2種の公費併用 家族 入院外	123	0.6%
04全身性エリテマトーデス	1132	医科 医保と2種の公費併用 本人 入院外	36	0.2%
04全身性エリテマトーデス	1120	医科 医保と1種の公費併用 高齢受給者7割 入院外	15	0.1%
04全身性エリテマトーデス	1138	医科 医保と2種の公費併用 高齢受給者一般・低所得者 入院外	14	0.1%
04全身性エリテマトーデス	1124	医科 医保と1種の公費併用 未就学者 入院外	1	0.0%

22041

<入院における件数上位3疾患での年齢階層毎の請求金額(円)>

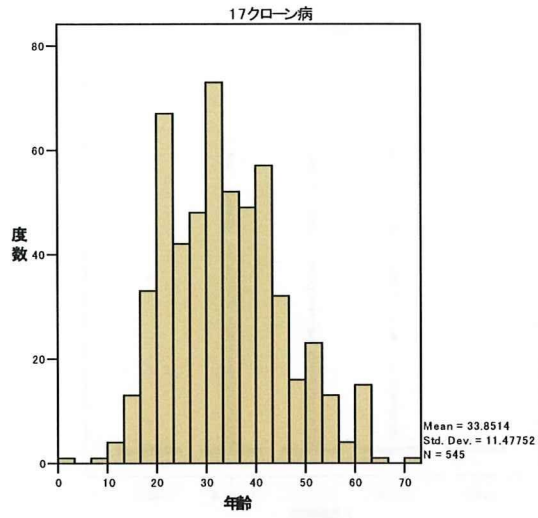


<外来における件数上位3疾患での年齢階層毎の請求金額(円)>

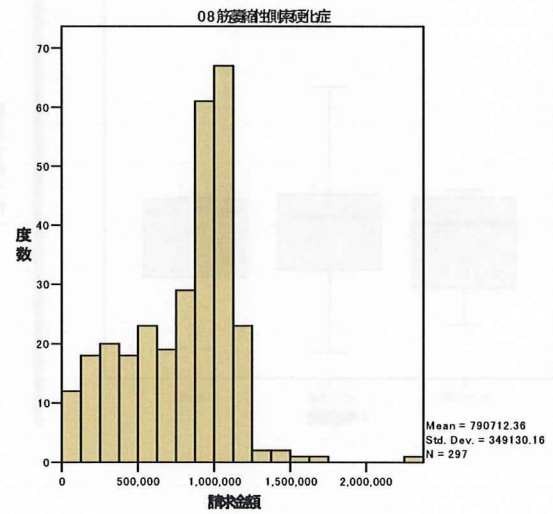
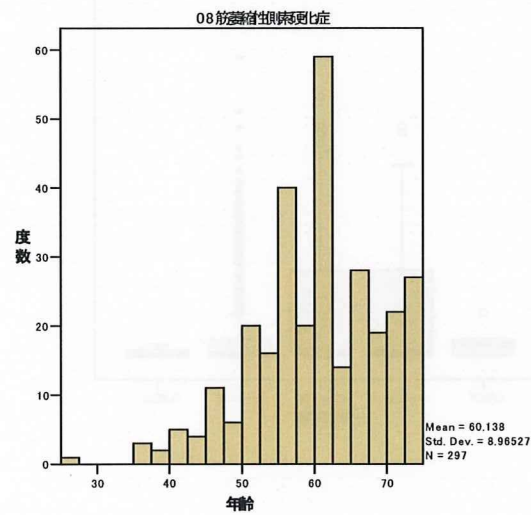
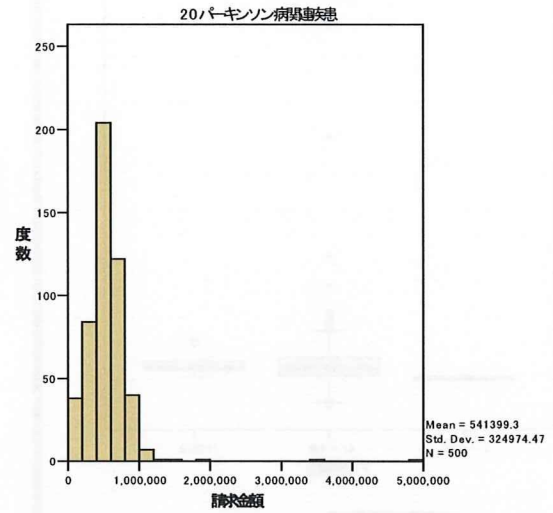
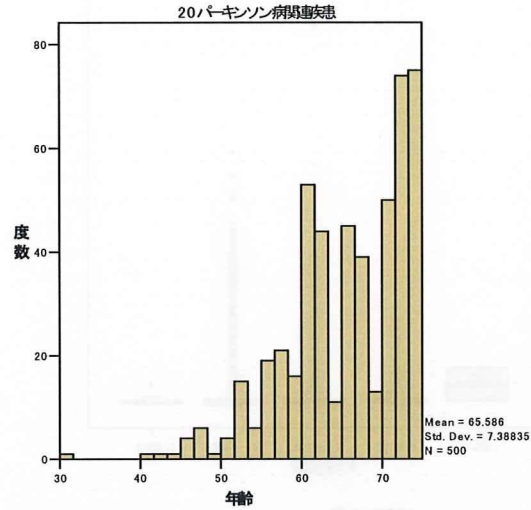
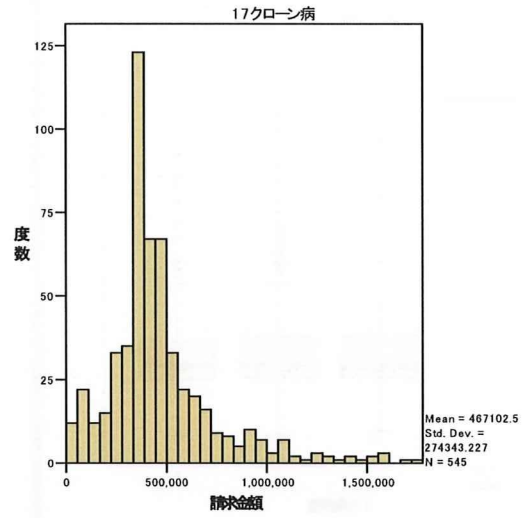


基金_法別番号51での入院における年齢と請求金額(円)のヒストグラム

<年齢によるヒストグラム>



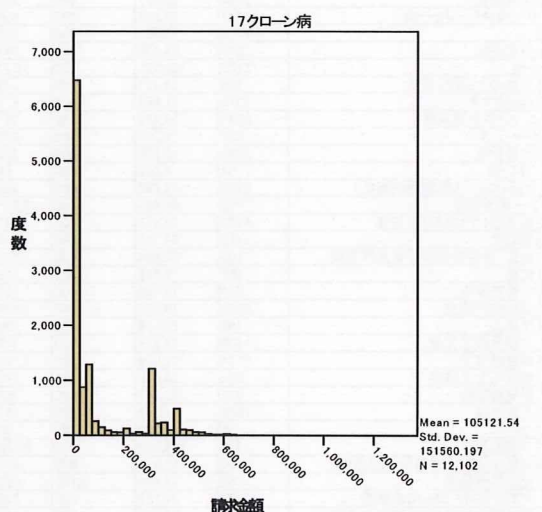
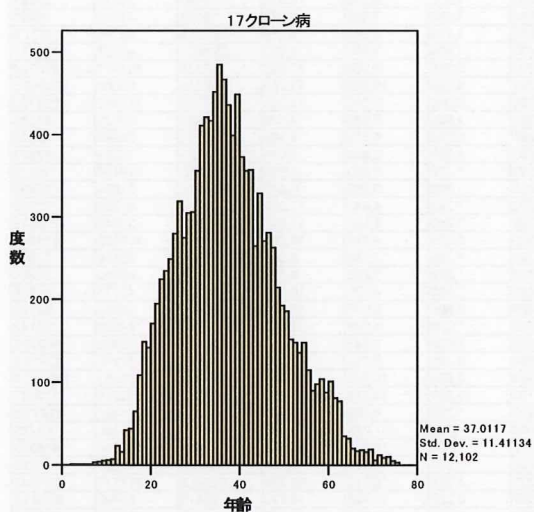
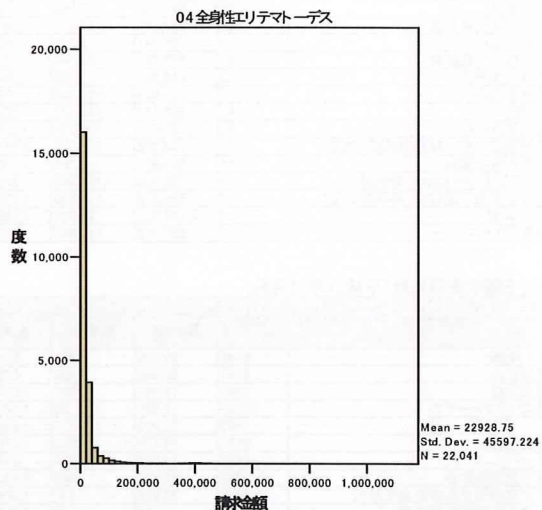
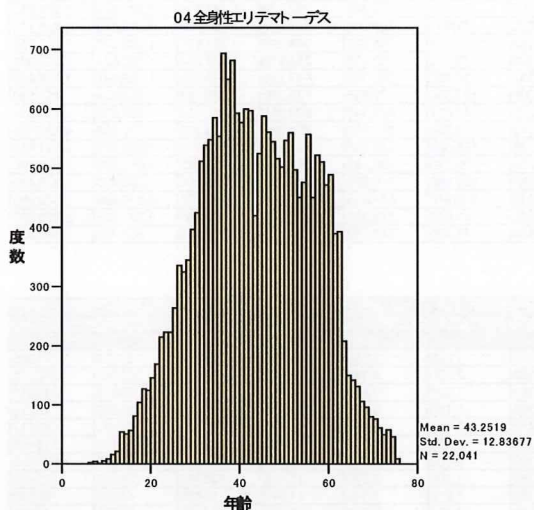
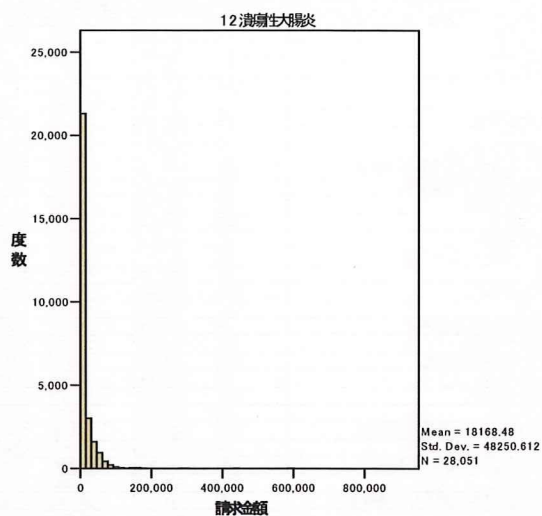
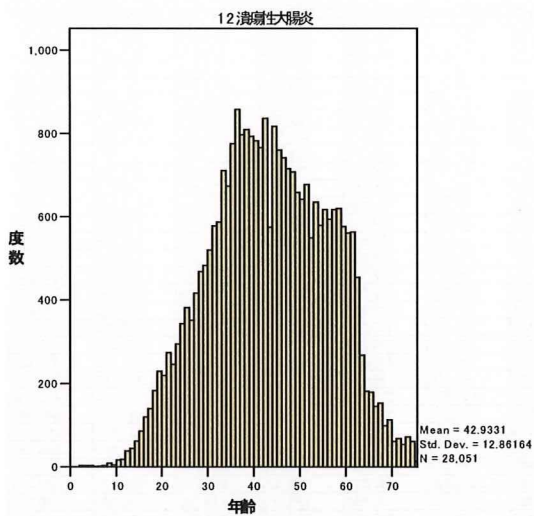
<請求金額(円)によるヒストグラム>



基金_法別番号51での外来における年齢と請求金額(円)のヒストグラム

<年齢によるヒストグラム>

<請求金額(円)によるヒストグラム>



難治性疾患の医療費構造に関する研究

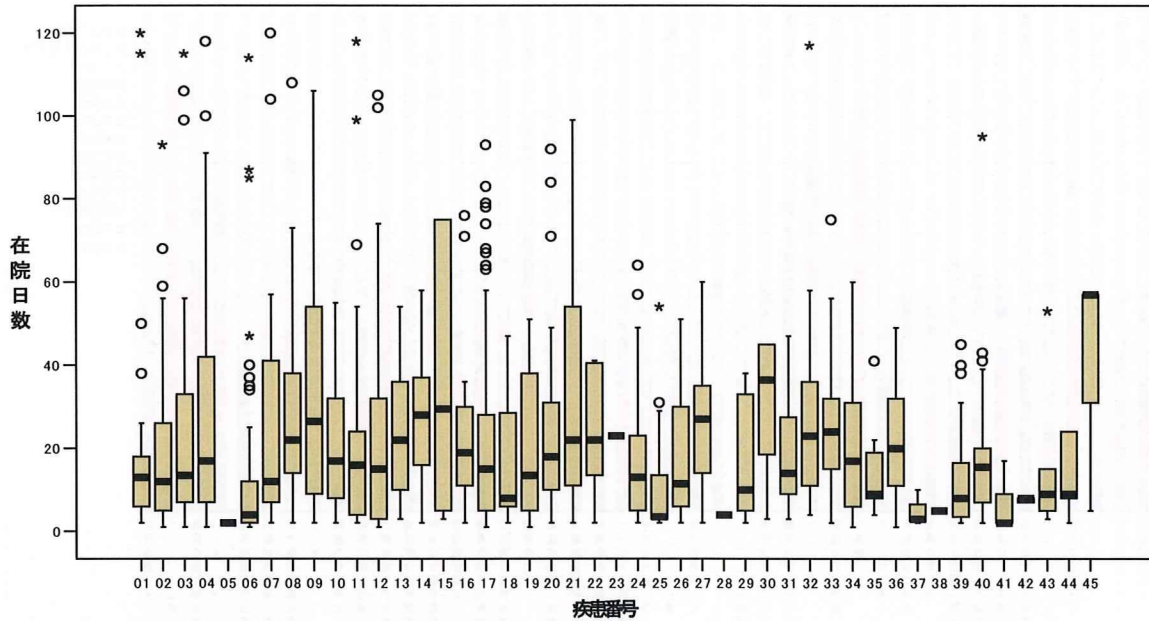
基金 入院における請求金額集計(平成21年11月分)

Table with columns: 疾患番号, 疾患名称, 件数, 平均値, 最小値, 最大値, 請求金額(円) (5, 10, 25, 50, 75, 90, 95). Rows include diseases like ベーチェット病, 多発性硬化症, etc.

基金 外来における請求金額集計(平成21年11月分)

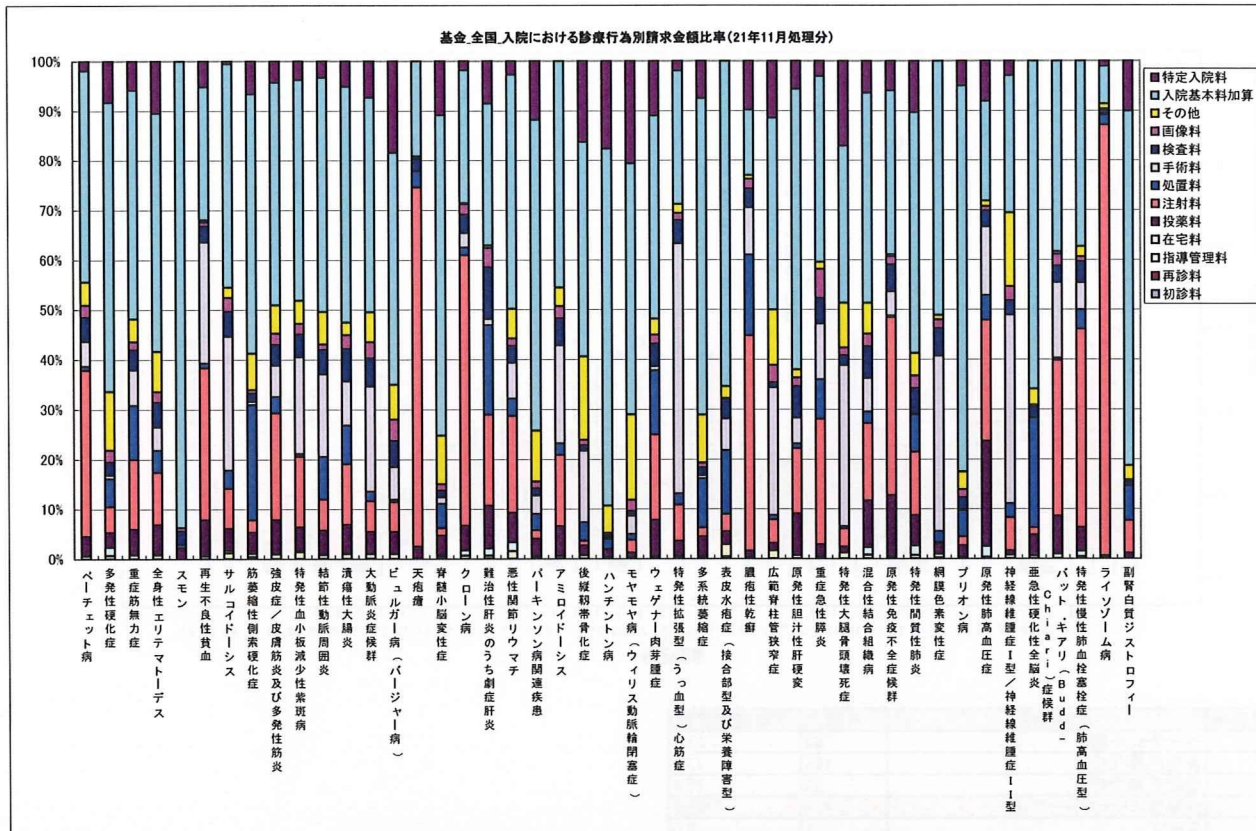
Table with columns: 疾患番号, 疾患名称, 件数, 平均値, 最小値, 最大値, 請求金額(円) (5, 10, 25, 50, 75, 90, 95). Rows include diseases like ベーチェット病, 多発性硬化症, etc.

基金_DPCデータを使用しての平均在院日数の箱ひげ図(平成21年処理分)



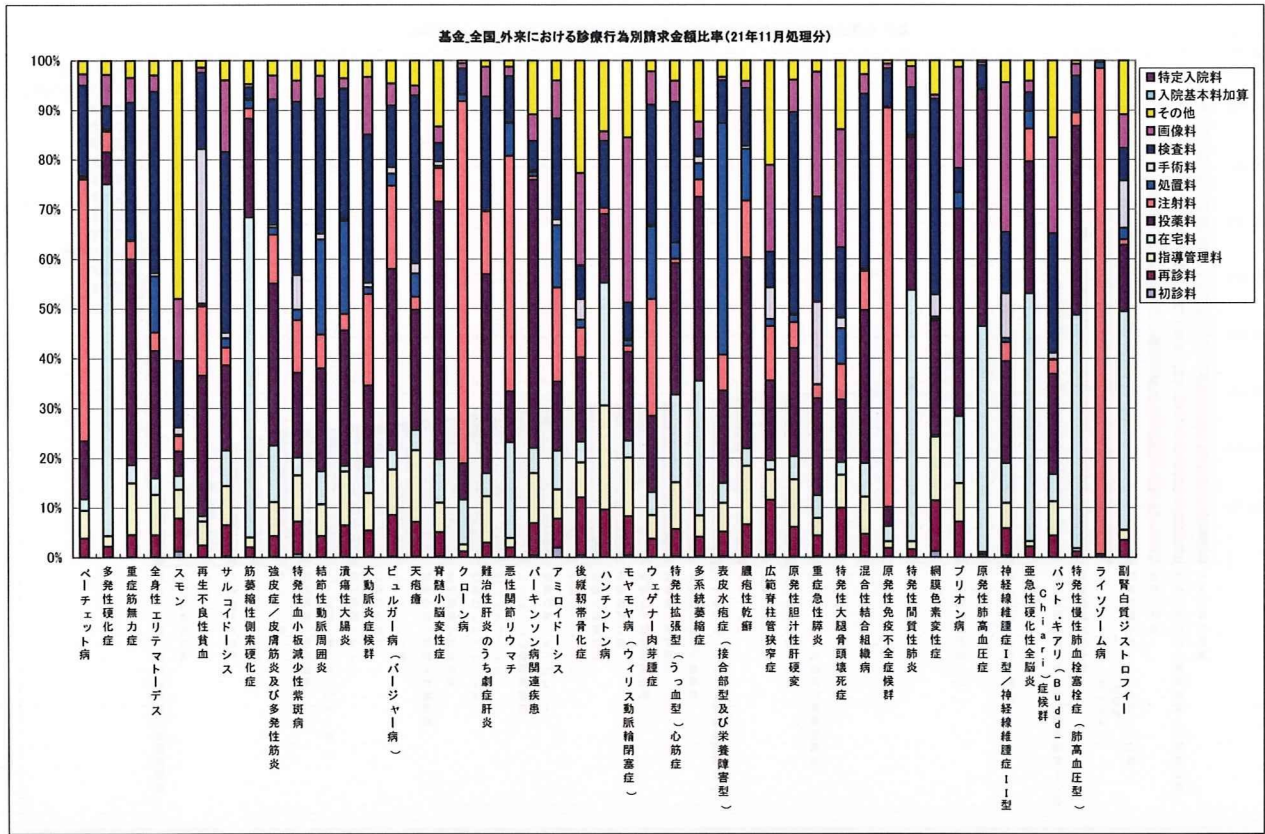
疾患番号	疾患名	件数	平均在院日数
01	ベーチェット病	68	22.1
02	多発性硬化症	198	17.4
03	重症筋無力症	98	25.4
04	全身性エリテマトーデス	473	25.6
05	スモン	1	2.0
06	再生不良性貧血	162	12.9
07	サルコイドーシス	85	28.1
08	筋萎縮性側索硬化症	61	32.5
09	強皮症／皮膚筋炎及び多発性筋炎	246	31.6
10	特発性血小板減少性紫斑病	81	20.7
11	結節性動脈周囲炎	49	24.6
12	潰瘍性大腸炎	541	21.6
13	大動脈炎症候群	16	25.6
14	ピュルガー病(パージャール病)	26	26.5
15	天疱瘡	18	33.6
16	脊髄小脳変性症	21	26.7
17	クローン病	440	20.5
18	難治性肝炎のうち劇症肝炎	11	17.5
19	悪性関節リウマチ	40	19.9
20	パーキンソン病関連疾患	142	23.2
21	アミロイドーシス	45	35.5
22	後縦靭帯骨化症	79	22.6
23	ハンチントン病	1	23.0
24	モヤモヤ病(ウィリス動脈輪閉塞症)	72	16.0
25	ウェゲナー肉芽腫症	28	11.7
26	特発性拡張型(うっ血型)心筋症	82	18.9
27	多系統萎縮症	43	28.0
28	表皮水疱症(接合部型及び栄養障害型)	1	4.0
29	膿疱性乾癬	5	17.6
30	広範脊柱管狭窄症	16	30.1
31	原発性胆汁性肝硬変	67	18.5
32	重症急性膵炎	44	34.0
33	特発性大腿骨頭壊死症	91	25.8
34	混合性結合組織病	63	20.6
35	原発性免疫不全症候群	17	16.4
36	特発性間質性肺炎	41	22.6
37	網膜色素変性症	3	5.0
38	プリオン病	1	5.0
39	原発性肺高血圧症	23	13.2
40	神経線維腫症Ⅰ型／神経線維腫症Ⅱ型	48	20.5
41	亜急性硬化性全脳炎	5	6.4
42	バット・キアリ(Budd-Chiari)症候群	7	7.6
43	特発性慢性肺血栓塞栓症(肺高血圧型)	6	15.7
44	ライソゾーム病	5	13.4
45	副腎白質ジストロフィー	4	44.0
		3574	

基金_全国_入院における診療行為別請求金額比率(21年11月処理分)



疾患名称	件数	診療行為別請求金額比率												
		47都道府県												
		入院												
		初診料	再診料	指導管理料	在宅料	投薬料	注射料	処置料	手術料	検査料	画像料	その他	入院基本料加算	特定入院料
ペーチェット病	82	0.0%	0.0%	0.6%	0.1%	3.8%	33.4%	0.8%	5.1%	4.8%	2.4%	4.6%	42.6%	1.9%
多発性硬化症	190	0.0%	0.0%	0.7%	1.7%	2.9%	5.2%	5.6%	0.8%	2.6%	2.4%	11.8%	58.1%	8.3%
重症筋無力症	69	0.0%	0.0%	0.8%	0.1%	5.0%	14.1%	10.8%	7.2%	4.0%	1.6%	4.6%	46.1%	5.8%
全身性エリテマトーデス	279	0.0%	0.0%	0.8%	0.2%	5.8%	10.5%	4.4%	4.7%	4.9%	2.2%	8.0%	47.9%	10.5%
スモン	1	0.0%	0.0%	0.0%	0.0%	2.2%	0.0%	0.7%	0.0%	2.7%	0.0%	0.0%	93.7%	0.0%
再生不良性貧血	65	0.0%	0.0%	0.6%	0.0%	7.2%	30.5%	0.9%	24.3%	3.2%	0.8%	0.4%	26.8%	5.2%
サルコイドシス	33	0.0%	0.0%	1.2%	0.5%	4.3%	8.1%	3.6%	26.9%	4.9%	2.8%	2.1%	45.0%	0.5%
筋萎縮性側索硬化症	297	0.0%	0.0%	0.4%	0.7%	4.2%	2.5%	23.1%	0.7%	1.6%	0.7%	7.3%	52.2%	6.6%
強皮症/皮膚筋炎及び多発性筋炎	166	0.0%	0.0%	0.9%	0.1%	6.7%	21.5%	3.2%	6.3%	4.1%	2.3%	5.7%	44.8%	4.2%
特発性血小板減少性紫斑病	52	0.0%	0.0%	1.4%	0.2%	4.8%	14.2%	0.5%	19.5%	4.5%	2.1%	4.6%	44.4%	3.8%
結節性動脈周囲炎	28	0.0%	0.0%	0.8%	0.1%	4.8%	6.3%	8.6%	16.6%	4.8%	1.1%	6.6%	47.1%	3.3%
潰瘍性大腸炎	234	0.0%	0.0%	1.1%	0.0%	5.8%	12.2%	7.7%	9.0%	6.4%	2.8%	2.5%	47.5%	5.1%
大動脈炎症候群	12	0.1%	0.0%	1.0%	0.0%	4.4%	6.2%	1.9%	21.2%	5.6%	3.3%	6.0%	43.2%	7.3%
ビュルガー病(バージャー病)	13	0.0%	0.0%	1.1%	0.0%	4.3%	6.0%	0.5%	6.6%	5.2%	4.3%	7.0%	46.6%	18.4%
天疱瘡	18	0.0%	0.0%	0.2%	0.0%	2.3%	72.1%	3.3%	0.0%	2.4%	0.2%	0.3%	19.2%	0.0%
脊髄小脳変性症	220	0.0%	0.0%	0.5%	0.2%	3.9%	1.6%	4.8%	1.3%	1.3%	1.3%	9.8%	64.4%	10.8%
クローン病	545	0.0%	0.0%	0.6%	1.1%	4.9%	54.3%	1.5%	3.0%	3.7%	2.1%	0.2%	26.8%	1.8%
難治性肝炎のうち劇症肝炎	7	0.0%	0.0%	0.6%	1.5%	8.5%	18.3%	18.0%	1.3%	10.3%	3.9%	0.0%	28.6%	8.5%
悪性関節リウマチ	57	0.0%	0.0%	1.5%	1.8%	5.9%	19.5%	3.4%	7.2%	3.4%	1.5%	6.0%	47.1%	2.7%
パーキンソン病関連疾患	500	0.0%	0.0%	0.4%	0.1%	3.5%	1.7%	3.2%	3.8%	1.4%	1.4%	10.2%	62.5%	11.8%
アミロイドシス	29	0.1%	0.0%	0.5%	0.0%	5.9%	14.3%	2.3%	19.8%	5.4%	2.5%	3.8%	45.6%	0.0%
後縦靭帯骨化症	116	0.0%	0.0%	0.7%	0.1%	1.8%	1.0%	3.7%	14.4%	1.1%	1.1%	16.8%	43.1%	16.3%
ハンチントン病	35	0.0%	0.0%	0.4%	0.0%	1.5%	0.1%	2.0%	0.1%	0.5%	0.5%	5.5%	71.7%	17.6%
モヤモヤ病(ウイリス動脈輪閉塞症)	161	0.0%	0.0%	0.3%	0.0%	0.9%	2.5%	1.1%	3.7%	0.9%	2.3%	17.1%	50.4%	20.6%
ウェゲナー肉芽腫症	9	0.0%	0.0%	0.4%	0.0%	7.3%	17.2%	12.8%	1.0%	4.5%	1.8%	3.2%	40.9%	11.0%
特発性拡張型(うっ血型)心筋症	88	0.0%	0.0%	0.5%	0.1%	3.0%	7.3%	2.2%	50.2%	4.6%	1.5%	1.8%	26.9%	1.9%
多系統萎縮症	234	0.0%	0.0%	0.4%	0.2%	3.8%	1.8%	9.8%	0.7%	1.6%	0.9%	9.6%	63.6%	7.5%
表皮水疱症(接合部型及び栄養障害型)	3	0.4%	0.0%	2.5%	0.0%	2.6%	3.5%	12.7%	6.5%	3.8%	0.3%	2.4%	65.4%	0.0%
膿疱性乾癬	3	0.0%	0.0%	0.2%	0.0%	1.3%	43.2%	16.2%	9.6%	3.7%	2.0%	0.8%	13.1%	9.8%
広範骨髄炎	19	0.0%	0.0%	1.6%	0.0%	1.5%	4.8%	0.8%	25.6%	1.0%	3.4%	11.2%	38.5%	11.5%
原発性胆汁性肝硬変	20	0.0%	0.0%	0.7%	0.0%	8.4%	13.1%	0.9%	5.2%	6.3%	1.7%	1.6%	56.4%	5.6%
重症急性膵炎	25	0.0%	0.0%	0.3%	0.1%	2.4%	25.2%	7.9%	11.3%	5.1%	5.8%	1.5%	37.4%	3.0%
特発性大腿骨頭壊死症	86	0.0%	0.0%	1.2%	0.0%	1.2%	3.7%	0.4%	32.4%	2.0%	1.5%	9.0%	31.6%	17.1%
混合性結合組織病	44	0.0%	0.0%	0.8%	1.5%	9.3%	15.6%	2.3%	6.8%	6.3%	2.5%	6.2%	42.3%	6.4%
原発性免疫不全症候群	22	0.0%	0.0%	0.4%	0.0%	12.4%	35.8%	0.2%	4.9%	5.4%	1.6%	0.4%	33.0%	5.9%
特発性間質性肺炎	33	0.0%	0.0%	0.7%	1.9%	6.1%	12.7%	7.5%	0.1%	5.1%	2.5%	4.5%	48.5%	10.3%
網膜色素変性症	6	0.2%	0.0%	0.7%	0.0%	2.0%	0.4%	2.2%	35.2%	5.5%	1.7%	0.9%	51.1%	0.0%
プリオン病	42	0.0%	0.0%	0.4%	0.0%	2.3%	1.8%	5.2%	0.1%	2.5%	1.6%	3.6%	77.5%	5.0%
原発性肺高血圧症	15	0.0%	0.0%	0.3%	2.2%	21.1%	24.3%	4.9%	13.8%	3.2%	0.9%	1.1%	20.1%	8.1%
神経線維腫症I型/神経線維腫症II型	19	0.0%	0.0%	0.8%	0.0%	0.8%	6.7%	2.8%	37.9%	2.8%	2.8%	14.8%	27.7%	2.9%
亜急性硬化性全脳炎	14	0.0%	0.0%	0.6%	0.0%	4.2%	1.5%	22.0%	0.0%	2.1%	0.5%	3.2%	65.9%	0.0%
バット・キアリ(Budd-Chiari)症候群	3	0.0%	0.0%	0.9%	0.0%	7.6%	31.3%	0.4%	15.2%	3.2%	2.4%	0.5%	38.4%	0.0%
特発性慢性肺血栓塞栓症(肺高血圧型)	5	0.0%	0.0%	0.4%	1.2%	4.7%	39.8%	3.9%	5.5%	4.2%	1.0%	2.1%	37.3%	0.0%
ライソゾーム病	28	0.0%	0.0%	0.1%	0.0%	0.5%	86.6%	2.0%	0.2%	0.8%	0.2%	1.0%	7.7%	1.0%
副腎白質ジストロフィー	8	0.1%	0.0%	0.0%	0.0%	1.0%	6.6%	6.9%	0.0%	0.9%	0.2%	2.9%	71.2%	10.1%

基金_全国_外来における診療行為別請求金額比率(21年11月処理分)



疾患名称	件数	診療行為別請求金額比率													特定入院料
		47都道府県													
		外来													
		初診料	再診料	指導管理料	在宅料	投薬料	注射料	処置料	手術料	検査料	画像料	その他	入院基本料加算		
ペーチェット病	5,348	0.2%	3.7%	5.6%	2.3%	11.6%	52.7%	0.4%	0.4%	18.3%	2.3%	2.7%	0.0%	0.0%	
多発性硬化症	4,787	0.1%	2.1%	2.1%	70.7%	6.4%	4.2%	0.3%	0.3%	4.5%	6.4%	2.8%	0.0%	0.0%	
重症筋無力症	3,799	0.1%	4.4%	10.4%	3.7%	41.3%	3.8%	0.1%	0.1%	27.6%	5.0%	3.5%	0.0%	0.0%	
全身性エリテマトーデス	22,041	0.2%	4.3%	8.1%	3.4%	25.5%	3.8%	11.2%	0.7%	36.5%	3.3%	3.0%	0.0%	0.0%	
スモン	65	1.2%	6.6%	5.8%	2.8%	4.9%	3.1%	0.2%	1.5%	13.3%	12.4%	48.0%	0.0%	0.0%	
再生不良性貧血	2,137	0.0%	2.4%	4.9%	1.1%	28.2%	14.0%	0.5%	31.2%	15.3%	1.1%	1.4%	0.0%	0.0%	
サルコイドーシス	4,492	0.3%	6.2%	7.9%	7.2%	17.1%	3.6%	1.8%	1.2%	36.3%	14.4%	4.0%	0.0%	0.0%	
筋萎縮性側索硬化症	952	0.1%	1.9%	2.0%	64.4%	19.8%	2.1%	1.7%	0.3%	2.2%	0.7%	4.8%	0.0%	0.0%	
強皮症/皮膚筋炎及び多発性筋炎	9,899	0.1%	4.1%	6.8%	11.4%	32.5%	9.9%	1.5%	0.5%	25.3%	4.8%	3.0%	0.0%	0.0%	
特発性血小板減少性紫斑病	5,054	0.6%	6.6%	9.3%	3.7%	17.0%	10.6%	2.1%	7.0%	34.9%	4.3%	4.1%	0.0%	0.0%	
結節性動脈周囲炎	1,354	0.1%	4.2%	6.4%	6.7%	20.6%	6.8%	19.1%	1.2%	27.2%	4.7%	3.1%	0.0%	0.0%	
潰瘍性大腸炎	28,052	0.2%	6.2%	10.9%	1.1%	27.2%	3.4%	18.7%	0.5%	26.2%	2.1%	3.6%	0.0%	0.0%	
大動脈炎様候群	1,546	0.1%	5.3%	7.6%	5.3%	16.3%	18.4%	1.3%	1.0%	29.8%	11.6%	3.4%	0.0%	0.0%	
ビュルガー病(バージャー病)	1,241	0.2%	8.3%	9.2%	3.9%	36.3%	16.8%	2.4%	1.4%	12.4%	4.4%	4.7%	0.0%	0.0%	
天疱瘡	1,176	0.1%	7.0%	14.4%	4.1%	24.1%	2.7%	4.6%	2.1%	33.8%	2.0%	5.1%	0.0%	0.0%	
脊髄小脳変性症	2,646	0.2%	4.9%	5.9%	8.8%	51.8%	6.8%	0.4%	1.0%	3.7%	3.3%	13.4%	0.0%	0.0%	
クローン病	12,102	0.0%	1.1%	1.4%	9.1%	7.2%	72.9%	1.3%	0.2%	5.1%	1.1%	0.6%	0.0%	0.0%	
難治性肝炎のうち劇症肝炎	104	0.1%	2.8%	9.4%	4.6%	40.0%	12.6%	0.2%	0.0%	23.0%	6.0%	1.3%	0.0%	0.0%	
悪性関節リウマチ	1,319	0.1%	1.8%	2.0%	19.3%	10.1%	47.4%	6.6%	0.2%	9.3%	1.9%	1.3%	0.0%	0.0%	
パーキンソン病関連疾患	5,965	0.4%	6.5%	10.1%	5.1%	53.8%	0.8%	0.8%	0.5%	5.8%	5.4%	10.9%	0.0%	0.0%	
アミロイドーシス	952	1.9%	5.8%	5.9%	7.8%	13.8%	19.0%	12.5%	1.2%	20.3%	7.7%	4.1%	0.0%	0.0%	
後縦靭帯骨化症	2,366	0.4%	11.6%	7.1%	4.2%	16.8%	6.0%	1.5%	4.2%	6.7%	18.6%	22.8%	0.0%	0.0%	
ハンテントン病	64	0.0%	9.5%	20.9%	24.7%	13.8%	1.2%	0.0%	0.0%	13.5%	1.9%	14.3%	0.0%	0.0%	
モヤモヤ病(ウィルス動脈輪閉塞症)	2,540	0.4%	7.8%	11.8%	3.4%	17.8%	1.3%	1.1%	0.4%	7.2%	33.3%	15.6%	0.0%	0.0%	
ウェゲナー肉芽腫症	629	0.1%	3.6%	4.8%	4.6%	15.3%	23.5%	14.5%	0.4%	24.1%	6.8%	2.2%	0.0%	0.0%	
特発性拡張型(うっ血型)心筋症	4,174	0.1%	5.5%	9.5%	17.6%	26.4%	0.9%	3.2%	0.1%	28.3%	4.3%	4.2%	0.0%	0.0%	
多系統萎縮症	1,118	0.2%	3.9%	4.3%	27.1%	37.0%	3.6%	3.2%	1.4%	3.5%	3.5%	12.4%	0.0%	0.0%	
表皮水疱症(接合部型及び栄養障害型)	105	0.2%	4.9%	5.8%	4.0%	18.5%	7.3%	46.6%	0.0%	8.6%	0.7%	3.3%	0.0%	0.0%	
膿疱性乾癬	456	0.1%	6.5%	11.8%	3.5%	38.3%	11.4%	10.4%	0.6%	11.7%	1.4%	4.2%	0.0%	0.0%	
広範骨髄管狭窄症	274	0.5%	11.0%	6.1%	1.9%	16.0%	11.0%	1.4%	6.4%	7.1%	17.5%	21.2%	0.0%	0.0%	
原発性胆汁性肝硬変	2,899	0.1%	5.9%	9.6%	4.7%	21.8%	5.2%	1.4%	0.3%	40.6%	6.5%	3.9%	0.0%	0.0%	
重症急性膵炎	146	0.2%	4.1%	3.5%	4.6%	19.5%	2.8%	0.0%	16.6%	21.1%	25.2%	2.3%	0.0%	0.0%	
特発性大腿骨頭壊死症	1,408	0.4%	9.5%	6.7%	2.6%	12.5%	7.2%	7.1%	2.2%	14.1%	23.8%	13.9%	0.0%	0.0%	
混合性結合組織病	3,174	0.2%	4.5%	7.5%	6.8%	30.7%	7.9%	0.3%	0.2%	35.2%	4.0%	2.8%	0.0%	0.0%	
原発性免疫不全症候群	520	0.0%	1.8%	1.4%	3.1%	3.8%	80.3%	0.1%	0.0%	7.7%	1.0%	0.7%	0.0%	0.0%	
特発性間質性肺炎	622	0.0%	1.5%	1.6%	50.6%	30.7%	0.5%	0.1%	0.0%	9.5%	4.3%	1.2%	0.0%	0.0%	
網膜色素変性症	1,807	1.2%	10.1%	12.9%	0.4%	22.9%	0.3%	0.4%	4.5%	39.4%	0.8%	7.0%	0.0%	0.0%	
プリオン病	6	0.0%	7.1%	7.8%	13.5%	41.7%	0.0%	3.3%	0.0%	4.9%	20.5%	1.4%	0.0%	0.0%	
原発性肺高血圧症	473	0.0%	0.6%	4.5%	47.6%	47.6%	0.2%	0.1%	0.0%	4.7%	0.6%	0.4%	0.0%	0.0%	
神経線維腫症I型/神経線維腫症II型	614	0.4%	5.4%	5.1%	8.0%	20.4%	3.9%	0.8%	9.0%	12.3%	30.2%	4.5%	0.0%	0.0%	
亜急性硬化性全脳炎	48	0.0%	2.1%	1.1%	49.8%	26.5%	6.6%	3.6%	0.0%	3.7%	2.3%	4.1%	0.0%	0.0%	
バット・キアリ(Budd-Chiari)症候群	72	0.0%	4.3%	6.9%	5.5%	20.1%	2.8%	0.1%	1.3%	24.0%	19.3%	15.6%	0.0%	0.0%	
特発性慢性肺血栓塞栓症(肺高血圧型)	216	0.0%	1.1%	0.6%	46.9%	38.1%	2.7%	0.0%	0.0%	7.5%	2.3%	0.7%	0.0%	0.0%	
ライソゾーム病	336	0.0%	0.1%	0.3%	0.2%	97.8%	1.1%	0.0%	0.0%	0.3%	0.0%	0.1%	0.0%	0.0%	
副腎白質ジストロフィー	35	0.0%	3.4%	2.0%	44.0%	13.3%	1.1%	2.3%	9.6%	6.5%	6.8%	10.9%	0.0%	0.0%	