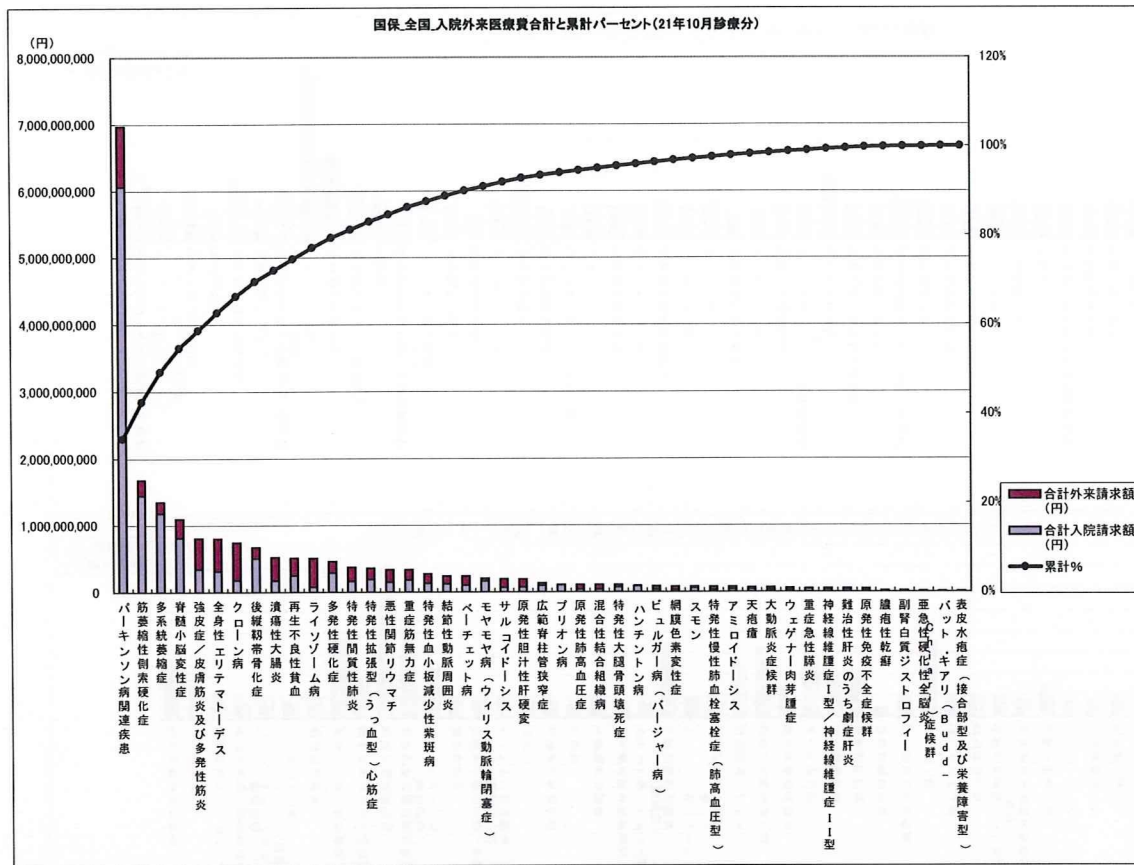
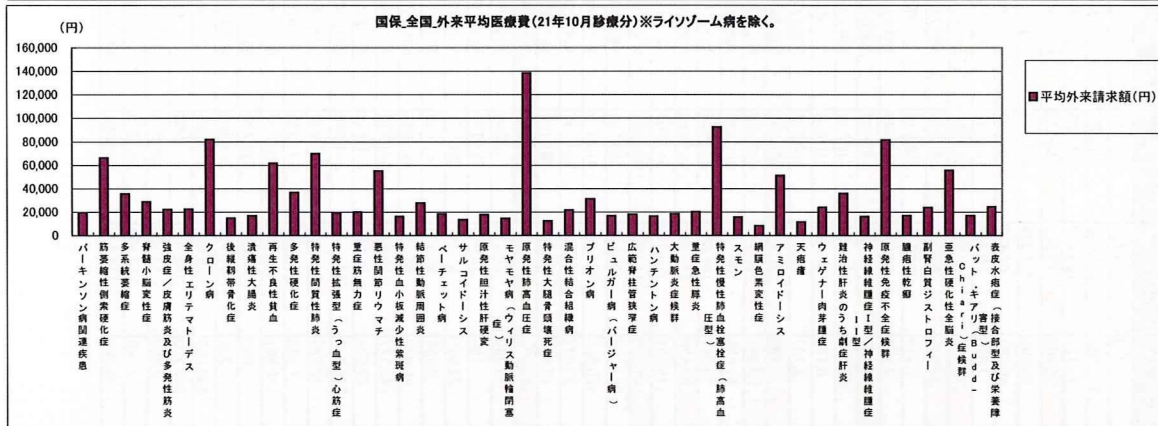
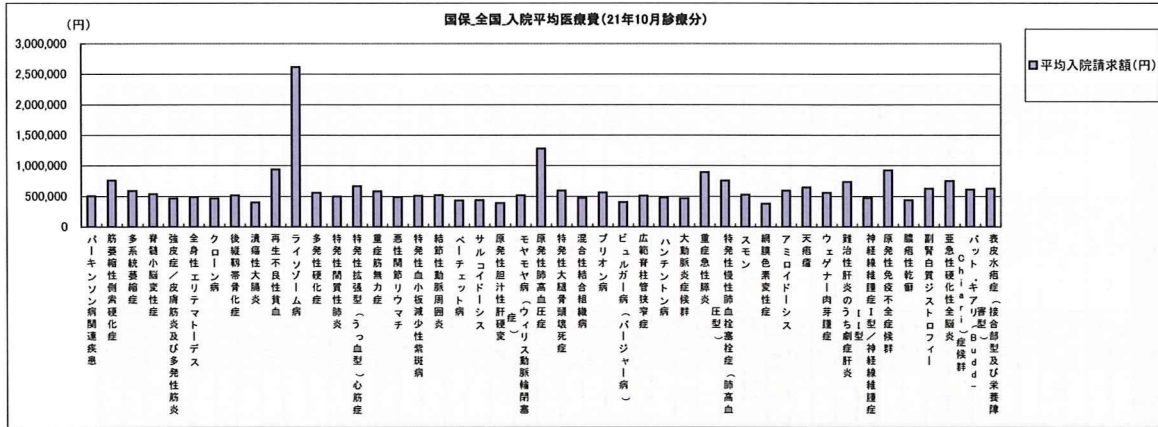


国保_全国_入院外来医療費合計と累計パーセント(21年10月診療分)



疾患名称	請求金額						合計件数	合計請求額(円)	入院比率 (件数)
	47都道府県			47都道府県					
	入院	入院	入院	外来	外来	外来			
件数	平均入院請求額(円)	合計入院請求額(円)	件数	平均外来請求額(円)	合計外来請求額(円)				
パーキンソン病関連疾患	12016	504,477	6,061,793,830	46474	19,395	901,365,860	58,490	6,963,159,690	20.5%
筋萎縮性側索硬化症	1901	759,670	1,444,133,250	3513	66,293	232,888,580	5,414	1,677,021,830	35.1%
多系統萎縮症	1996	589,980	1,177,600,600	4776	35,470	169,402,800	6,772	1,347,003,400	29.5%
脊髄小脳変性症	1524	532,816	812,011,410	9744	28,662	279,281,660	11,268	1,091,293,070	13.5%
強皮症/皮膚筋炎及び多発性筋炎	744	464,191	345,358,010	20704	22,247	460,598,130	21,448	805,956,140	3.5%
全身性エリテマトーデス	641	489,372	313,687,500	21491	22,474	482,992,400	22,132	796,679,900	2.9%
クローン病	380	465,407	176,854,570	6926	81,751	566,209,500	7,306	743,064,070	5.2%
後縦帯骨化症	988	512,996	506,839,820	11121	14,754	164,080,740	12,109	670,920,560	8.2%
潰瘍性大腸炎	440	396,125	174,294,910	20983	16,557	347,424,700	21,423	521,719,610	2.1%
再生不良性貧血	265	936,203	248,093,880	4225	61,522	259,931,020	4,490	508,024,900	5.9%
ライソゾーム病	30	2,617,400	78,522,010	269	1,581,206	425,344,380	299	503,866,390	10.0%
多発性硬化症	518	554,017	286,980,910	4683	36,708	171,901,370	5,201	458,882,280	10.0%
特発性間質性肺炎	327	497,708	162,750,450	2966	69,869	207,231,840	3,293	369,982,290	9.9%
特発性拡張型(うっ血型)心筋症	290	665,458	192,982,850	8470	19,435	164,610,330	8,760	357,593,180	3.3%
悪性関節リウマチ	305	486,824	148,481,390	3321	54,969	182,551,740	3,626	331,033,130	8.4%
重症筋無力症	315	584,078	183,984,710	7299	20,092	146,652,630	7,614	330,637,340	4.1%
特発性血小板減少性紫斑病	257	510,020	131,075,080	8409	16,215	136,350,580	8,666	267,425,660	3.0%
結節性動脈周囲炎	234	518,487	121,326,030	4146	27,621	114,518,610	4,380	235,844,640	5.3%
ベーチェット病	230	432,104	99,384,020	7451	18,226	135,804,910	7,681	235,188,930	3.0%
モヤモヤ病(ウィリス動脈輪閉塞症)	319	514,479	164,118,670	2508	14,622	36,671,320	2,827	200,789,990	11.3%
サルコイドーシス	150	433,263	64,989,390	9562	13,311	127,279,430	9,712	192,268,820	1.5%
原発性胆汁性肝硬変	184	385,811	70,989,280	6439	17,904	115,282,360	6,623	186,271,640	2.8%
広範脊髄管狭窄症	190	510,134	96,925,370	1791	17,920	32,094,550	1,981	129,019,920	9.6%
プリオン病	190	559,374	106,281,070	52	31,095	1,616,940	242	107,898,010	78.5%
原発性肺高血圧症	29	1,277,162	37,037,710	505	138,498	69,941,590	534	106,979,300	5.4%
混合性結合組織病	80	472,637	37,810,960	3190	21,572	68,814,950	3,270	106,625,910	2.4%
特発性大腿骨頭壊死症	121	592,489	71,691,140	2644	12,419	32,834,830	2,765	104,525,970	4.4%
ハンチントン病	182	475,644	86,567,180	246	16,451	4,047,050	428	90,614,230	42.5%
ビュルガー病(バージャー病)	89	404,563	36,006,110	2873	16,753	48,131,130	2,962	84,137,240	3.0%
網膜色素変性症	77	377,561	29,072,190	5963	8,248	49,179,920	6,040	78,252,110	1.3%
スモン	106	524,018	55,545,890	1420	15,639	22,207,120	1,526	77,753,010	6.9%
特発性慢性肺血栓塞栓症(肺高血圧型)	29	756,776	21,946,500	539	92,396	49,801,530	568	71,748,030	5.1%
アミロイドーシス	68	592,419	40,284,460	606	51,179	31,014,770	674	71,299,230	10.1%
天疱瘡	60	647,485	38,849,080	2085	11,488	23,952,860	2,145	62,801,940	2.8%
大動脈炎症候群	47	464,948	21,852,540	2204	18,264	40,253,120	2,251	62,105,660	2.1%
ウエゲナー肉芽腫症	48	556,047	26,690,270	1058	23,941	25,329,810	1,106	52,020,080	4.3%
重症急性膵炎	50	891,142	44,557,090	239	20,310	4,854,130	289	49,411,220	17.3%
神経線維腫症I型/神経線維腫症II型	74	473,806	35,061,670	855	16,020	13,697,430	929	48,759,100	8.0%
難治性肝炎のうち劇症肝炎	45	735,868	33,114,050	432	35,785	15,459,330	477	48,573,380	9.4%
原発性免疫不全症候群	15	921,502	13,822,530	347	81,438	28,258,830	362	42,081,360	4.1%
膿瘍性乾癬	11	433,664	4,770,300	656	17,010	11,158,520	667	15,928,820	1.6%
副腎白質ジストロフィー	21	624,592	13,116,440	47	23,836	1,120,300	68	14,236,740	30.9%
亜急性硬化性全脳炎	8	748,191	5,955,530	28	55,394	1,551,040	36	7,536,570	22.2%
バット・キアリ(Budd-Chiari)症候群	6	605,792	3,634,750	91	17,011	1,548,030	97	5,182,780	6.2%
表皮水疱症(接合部型及び栄養障害型)	4	624,693	2,498,770	85	24,289	2,064,560	89	4,563,330	4.5%

国保_全国_入院外来医療費合計と累計パーセント(21年10月診療分)



疾患名称	請求金額						入院比率 (件数)		
	47都道府県			47都道府県					
	入院	入院	入院	外来	外来	外来			
件数	平均入院請求額(円)	合計入院請求額(円)	件数	平均外来請求額(円)	合計外来請求額(円)	合計件数	合計請求額(円)		
パーキンソン病関連疾患	12016	504,477	6,061,793,830	46474	19,395	901,365,860	58,490	6,963,159,690	20.5%
筋萎縮性側索硬化症	1901	759,670	1,444,133,250	3513	66,293	232,888,580	5,414	1,677,021,830	35.1%
多系統萎縮症	1996	589,980	1,177,600,800	4776	35,470	169,402,800	6,772	1,347,003,400	29.5%
脊髄小脳変性症	1524	532,816	812,011,410	9744	28,662	279,281,660	11,268	1,091,293,070	13.5%
潰瘍性大腸炎及び多発性筋炎	744	464,191	345,358,010	20704	22,247	460,598,130	21,448	805,956,140	3.5%
全身性エリテマトーデス	641	489,372	313,687,500	21491	22,474	482,992,400	22,132	796,679,900	2.9%
クローン病	380	465,407	176,854,570	6926	81,751	566,209,500	7,306	743,064,070	5.2%
後縦靭帯骨化症	988	512,996	506,839,820	11121	14,754	164,080,740	12,109	670,920,560	8.2%
潰瘍性大腸炎	440	396,125	174,294,910	20983	16,557	347,424,700	21,423	521,719,610	2.1%
再生不良性貧血	265	936,203	248,093,880	4225	61,522	259,931,020	4,490	509,024,900	5.9%
ライソゾーム病	30	2,617,400	78,522,010	289	1,581,206	425,344,380	299	503,866,390	10.0%
多発性硬化症	518	554,017	286,980,910	4683	36,708	171,901,370	5,201	458,882,280	10.0%
特発性間質性肺炎	327	497,708	162,750,450	2966	69,869	207,231,840	3,293	369,982,290	9.9%
特発性拡張型(うっ血型)心筋症	290	665,458	192,982,850	8470	19,435	164,610,330	8,760	357,593,180	3.3%
重症筋無力症	315	584,078	183,984,710	7299	20,092	146,652,630	7,614	330,637,340	4.1%
悪性閉鎖性胸膜炎	305	486,824	148,481,390	3321	54,969	182,551,740	3,626	331,033,130	8.4%
特発性血小板減少性紫斑病	257	510,020	131,075,080	8409	16,215	136,350,580	8,666	267,425,660	3.0%
結核性動脈周囲炎	234	518,487	121,326,030	4146	27,621	114,518,610	4,380	235,844,640	5.3%
パーチエット病	230	432,104	99,384,020	7451	18,226	135,804,910	7,681	235,188,930	3.0%
サルコイドーシス	150	433,263	64,989,390	9562	13,311	127,279,430	9,712	192,268,820	1.5%
原発性胆汁性肝硬変	184	385,811	70,989,280	6439	17,904	115,282,360	6,623	186,271,640	2.8%
モヤモヤ病(ウイルス動脈輪閉塞症)	319	514,479	164,118,670	2508	14,622	36,671,320	2,827	200,789,990	11.3%
原発性肺高血圧症	29	1,277,162	37,037,710	505	138,498	69,941,590	534	106,979,300	5.4%
特発性大腿骨頭壊死症	121	592,489	71,691,140	2644	12,419	32,834,830	2,765	104,525,970	4.4%
混合性結合組織病	80	472,637	37,810,960	3190	21,572	68,814,950	3,270	106,625,910	2.4%
プリオン病	190	559,374	106,281,070	52	31,095	1,616,940	242	107,898,010	78.5%
ビュルガー病(バージャー病)	89	404,563	36,006,110	2873	16,753	48,131,130	2,962	84,137,240	3.0%
広範骨髄管狭窄症	190	510,134	96,925,370	1791	17,920	32,094,550	1,981	129,019,920	9.6%
ハンチントン病	182	475,644	86,567,180	246	16,451	4,047,050	428	90,614,230	42.5%
大動脈炎候群	47	464,948	21,852,540	2204	18,264	40,253,120	2,251	62,105,660	2.1%
重症急性膵炎	50	891,142	44,557,090	239	20,310	4,854,130	289	49,411,220	17.3%
特発性慢性肺血栓塞栓症(肺高血圧型)	29	756,776	21,946,500	539	92,396	49,801,530	568	71,748,030	5.1%
スモン	106	524,018	55,545,890	1420	15,639	22,207,120	1,526	77,753,010	6.9%
網膜色素変性症	77	377,561	29,072,190	5963	8,248	49,179,920	6,040	78,252,110	1.3%
アミロイドーシス	68	592,419	40,284,460	606	51,179	31,014,770	674	71,299,230	10.1%
天疱瘡	60	647,485	38,849,080	2085	11,488	23,952,860	2,145	62,801,940	2.8%
ウェグナー肉芽腫症	48	556,047	26,690,270	1058	23,941	25,329,810	1,106	52,020,080	4.3%
難治性肝炎のうち劇症肝炎	45	735,868	33,114,050	432	35,785	15,459,330	477	48,573,380	9.4%
神経線維腫症I型(神経線維腫症II型)	74	473,806	35,061,670	855	16,020	13,697,430	929	48,759,100	8.0%
原発性免疫不全症候群	15	921,502	13,822,530	347	81,438	28,258,830	362	42,081,360	4.1%
膿毒性乾癬	11	433,664	4,770,300	656	17,010	11,158,520	667	15,928,820	1.6%
副腎白質ジストロフィー	21	624,592	13,116,440	47	23,836	1,120,300	68	14,236,740	30.9%
亜急性硬化性全脳炎	8	748,191	5,985,530	28	55,394	1,551,040	36	7,536,570	22.2%
バット・キアリ(Budd-Chiari)症候群	6	605,792	3,634,750	91	17,011	1,548,030	97	5,182,780	6.2%
表皮水疱症(接合部型及び栄養障害型)	4	624,693	2,498,770	85	24,289	2,064,560	89	4,563,330	4.5%

※外来に関して、ライソゾーム病は高値になるため、グラフからは除外している。

国保入院における1件あたりの請求金額集計(平成21年10月分)

疾患 番号	疾患名称	件数	平均値	最小値	最大値	請求金額(円)(公費点数数×10)									
						5	10	25	50	75	90	95			
01	ペーエット病	280	432.104	540	2,128.510	33.473	93.757	301.245	422.925	531.475	721.981	873.754			
02	多発性硬化症	518	554.017	7,530	1,798.750	122.927	252.028	419.300	565.740	683.520	853.102	968.739			
03	重症筋無力症	315	109.282	280	2,331.560	14.128	584.078	375.800	516.590	733.150	1,047.972	1,433.638			
04	全身性エリテマトーデス	641	489.372	0	8,194.930	29.982	77.286	246.330	442.840	602.975	853.322	1,183.714			
05	スモン	106	524.018	0	927.240	66.808	227.384	481.388	553.350	619.735	699.341	828.695			
06	再生不良性貧血	265	936.203	0	4,974.940	40.388	104.420	320.775	585.370	1,207.805	2,336.584	3,146.330			
07	サルコイドシス	150	433.263	0	5,835.450	7.620	20.336	163.743	375.155	542.318	786.720	965.548			
08	筋萎縮性側索硬化症	1,901	759.670	12.860	2,487.040	142.692	282.810	571.690	847.450	964.985	1,059.734	1,113.587			
09	強皮症/皮膚筋炎及び多発性筋炎	744	464.191	0	3,180.510	20.605	68.335	257.375	449.730	603.728	797.735	994.978			
10	特発性血小板減少性紫斑病	257	510.020	0	3,258.880	6.315	32.274	288.015	425.860	586.505	981.174	1,519.917			
11	結節性動脈周囲炎	234	518.487	840	2,949.220	72.938	147.870	312.900	484.675	624.318	877.015	1,123.238			
12	潰瘍性大腸炎	440	396.125	0	2,986.080	6.357	18.773	131.533	386.695	555.498	734.520	968.529			
13	大動脈炎候群	47	484.948	36.240	1,461.950	60.222	93.152	310.510	450.500	609.760	832.590	1,105.016			
14	ピュルガ一病(パージャ一病)	89	404.563	0	1,935.130	8.170	52.080	210.415	404.560	556.120	690.120	836.540			
15	天疱瘡	60	647.485	610	3,704.810	2.107	19.542	260.083	505.225	1,044.728	1,418.149	1,539.067			
16	脊髄小脳変性症	1,524	532.816	0	1,590.810	111.790	226.120	432.003	536.300	641.475	802.730	916.890			
17	クローン病	380	485.407	0	2,068.960	53.347	130.411	327.890	407.695	574.915	812.315	1,116.853			
18	難治性肝炎のうち劇症肝炎	45	735.868	28.680	4,987.270	57.865	106.242	267.820	588.870	790.195	1,389.736	2,926.307			
19	悪性関節リウマチ	305	486.824	160	2,866.470	73.517	144.852	277.585	439.200	598.155	835.290	1,081.763			
20	パーキンソン病関連疾患	12,016	504.477	0	4,578.880	85.520	211.332	421.660	493.870	612.103	739.700	840.592			
21	アミロイドーシス	68	592.419	31.980	1,923.520	115.391	228.710	347.700	497.215	781.685	1,204.219	1,481.338			
22	後縦靭帯骨化症	988	512.986	0	6,326.010	41.220	140.303	376.703	466.305	608.480	824.688	995.532			
23	ハンチントン病	182	475.644	30.610	2,760.510	281.916	307.133	359.150	440.130	580.400	627.263	760.990			
24	モヤモヤ病(ウィリス動脈輪閉塞症)	319	514.479	2,050	1,544.950	120.850	261.480	413.110	471.700	593.850	836.780	991.550			
25	ウエグナー肉芽腫症	48	556.047	420	1,955.970	27.437	150.409	384.233	458.920	682.960	1,063.886	1,606.075			
26	特発性拡張型(うっ血型)心筋症	290	685.458	140	9,545.140	17.546	41.322	181.768	457.090	721.565	1,259.817	1,960.974			
27	多系統萎縮症	1,996	589.980	6,650	3,195.020	141.670	273.435	448.325	584.990	722.980	902.713	993.211			
28	表皮水疱症(接合部型及び栄養障害型)	4	624.683	36.330	1,281.980	36.330	36.330	127.008	590.230	1,156.840	1,281.980	1,281.980			
29	腫瘍性乾癬	11	433.664	160	855.170	160	19.960	257.790	435.300	629.560	841.276	855.170			
30	広範脊柱管狭窄症	190	510.134	1,540	3,110.310	22.901	81.715	292.978	457.150	600.288	828.935	1,350.774			
31	原発性胆汁性肝硬変	184	385.811	0	1,869.670	2.288	22.855	153.588	397.100	552.228	718.185	799.653			
32	重症急性膵炎	50	891.142	45.660	5,208.480	86.078	181.550	322.983	631.940	918.790	1,675.357	4,453.702			
33	特発性大腿骨頭壊死症	121	582.489	0	2,092.160	46.377	155.944	321.215	457.480	695.725	1,574.904	1,811.694			
34	混合型結合組織病	80	472.637	4,170	1,845.690	27.504	96.591	210.138	480.270	612.645	856.825	969.806			
35	原発性免疫不全症候群	15	921.502	119.250	2,628.160	119.250	241.704	341.580	660.380	1,449.690	2,197.522	2,628.160			
36	特発性固質性肺炎	327	497.008	6,560	2,433.240	72.624	112.232	281.980	509.200	642.170	820.732	975.640			
37	網膜色素変性症	77	377.561	0	1,513.620	1.833	63.940	240.385	399.900	470.015	582.684	751.205			
38	ブドウ膜炎	190	559.374	19.100	1,044.520	246.961	401.790	460.390	584.205	647.700	733.477	790.288			
39	原発性肺高血圧症	29	1,277.162	37.510	5,596.400	37.885	83.890	328.280	551.420	2,174.830	3,912.490	5,288.520			
40	神経線維腫症I型/神経線維腫症II型	74	473.806	0	2,081.400	27.338	94.915	202.308	454.490	598.155	855.055	927.580			
41	亜急性硬化性全脳炎	8	748.191	438.600	1,270.670	438.600	438.600	438.600	634.160	1,053.993	1,270.670	1,270.670			
42	バットキアリ(Budd-Chiari)症候群	6	605.792	382.200	733.130	382.200	382.200	451.838	679.555	697.228	733.130	733.130			
43	特発性慢性肺血行萎縮症(肺高血圧型)	29	756.776	1,270	3,002.740	2.690	14.700	436.895	584.070	783.095	1,826.840	2,811.030			
44	ライソゾーム病	30	2,617.400	19.120	8,080.020	19.120	223.904	598.675	2,101.525	4,534.210	6,132.121	7,346.128			
45	副腎白質ジストロフィー	21	624.592	41.690	1,114.850	43.409	114.876	458.550	614.900	817.080	952.606	1,098.829			

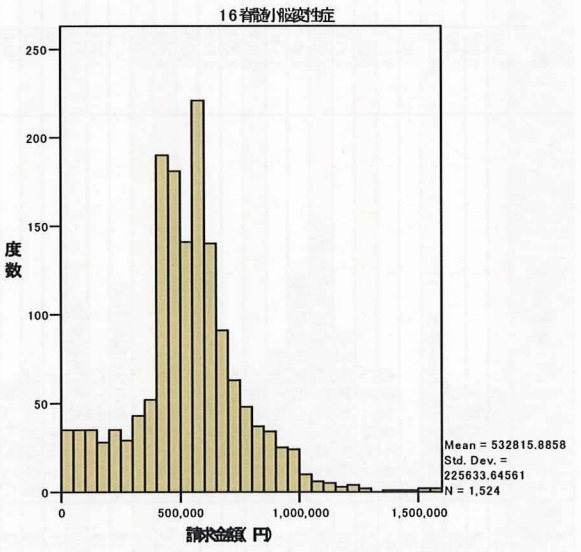
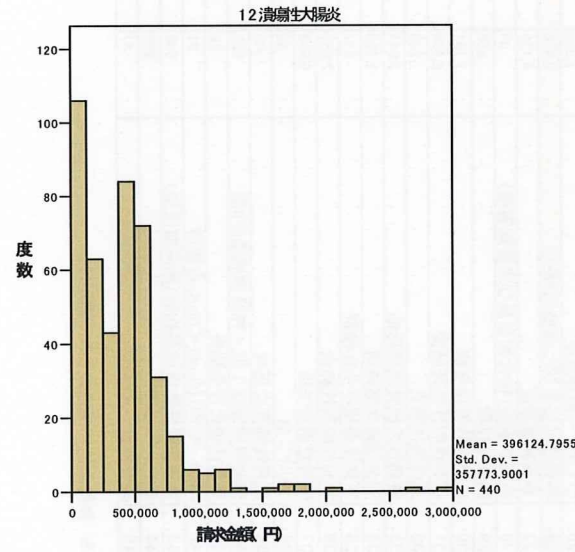
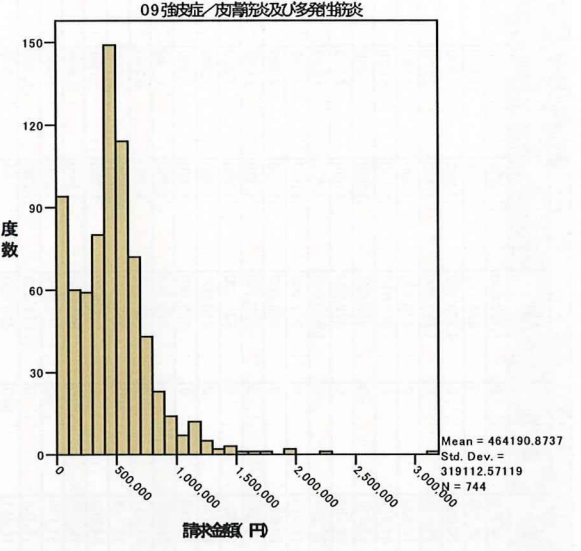
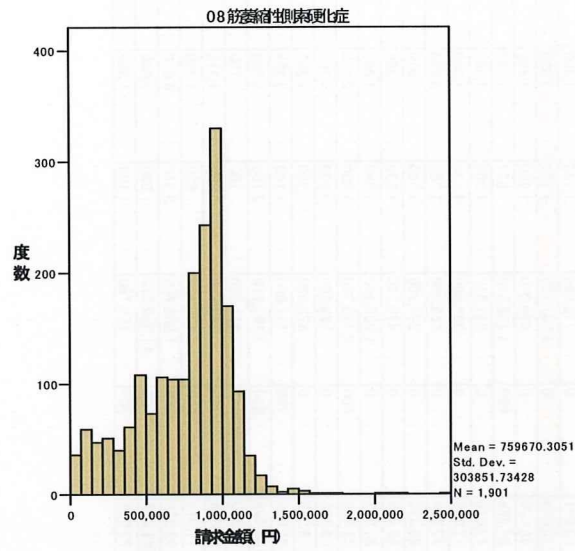
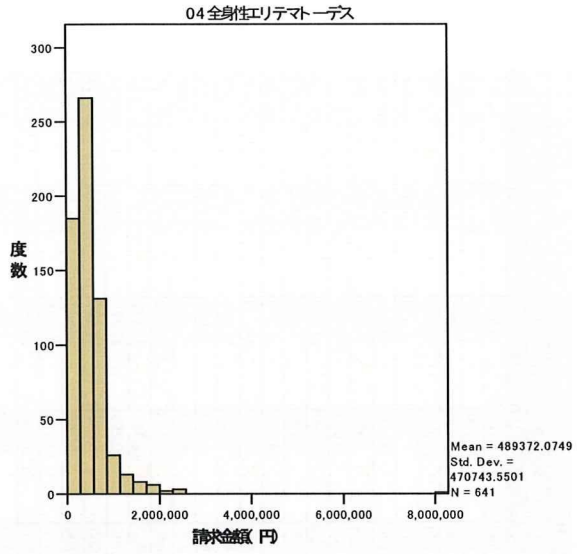
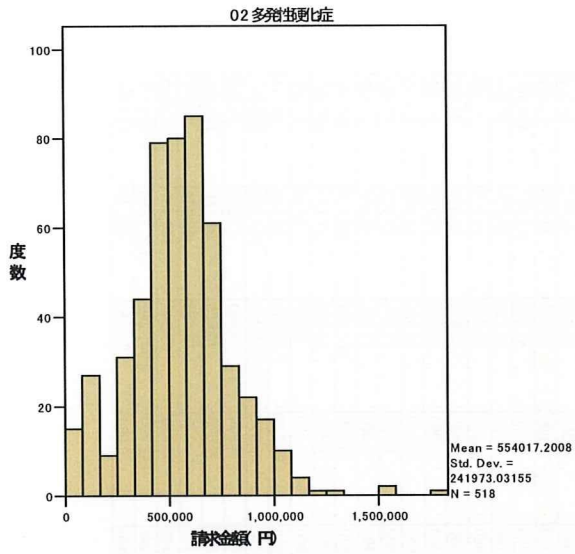
※ 件数上位10疾患のものに網かけ。

国保_外来における1件あたりの請求金額集計(平成21年10月分)

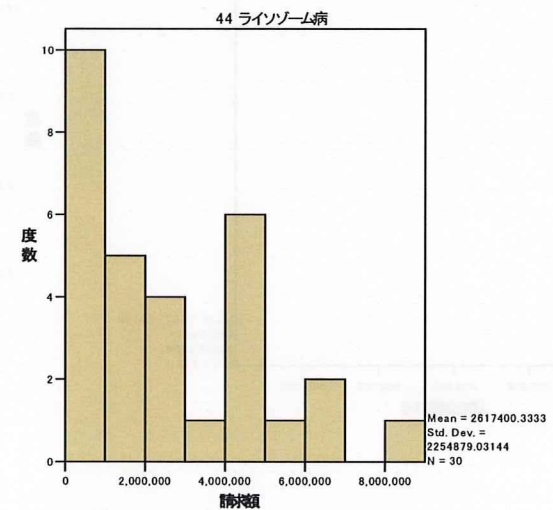
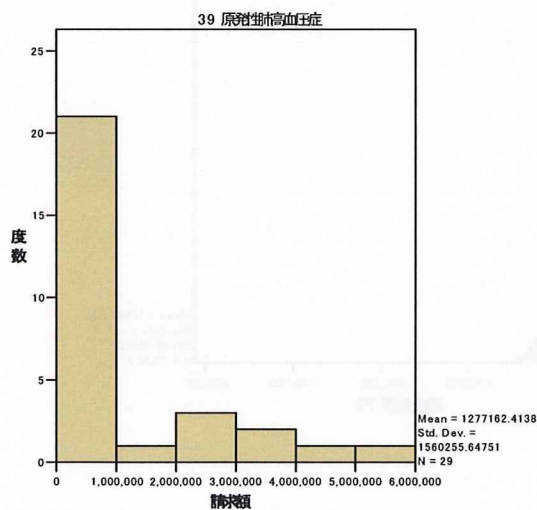
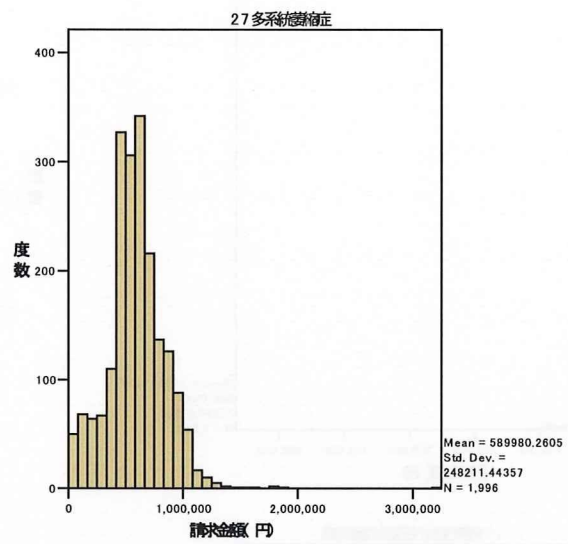
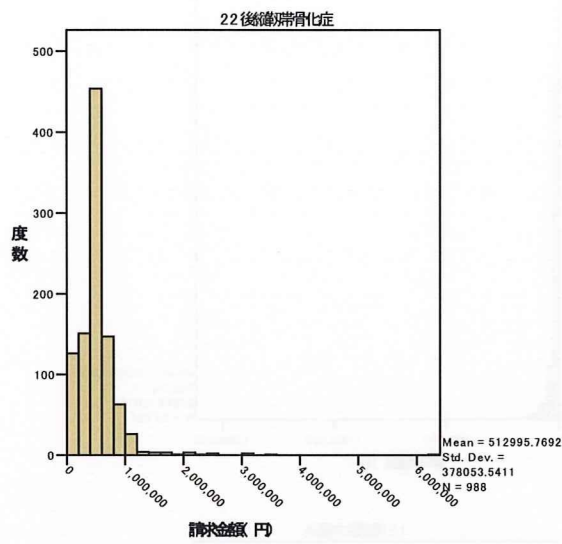
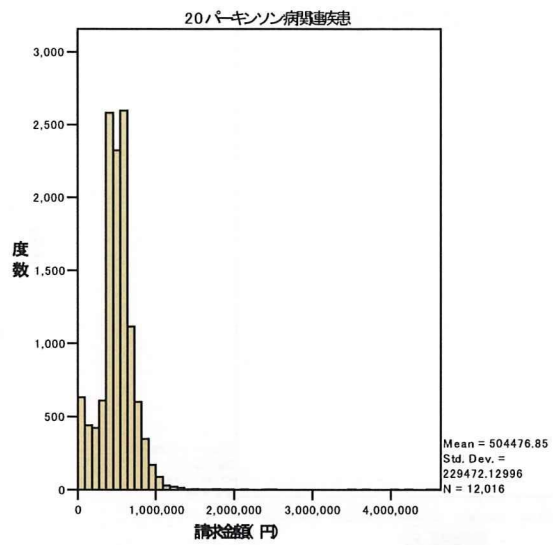
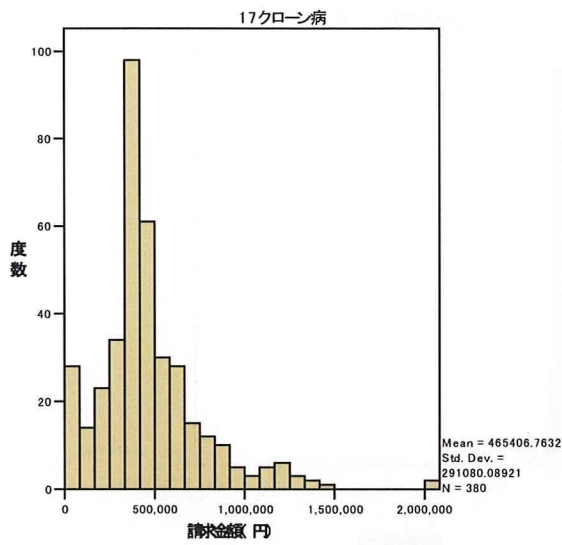
疾患 番号	疾患名称	件数	請求金額(円)(公費分点数×10)									
			平均値	最小値	最大値	5	10	25	50	75	90	95
01	パーチエット病	7,451	18,226	0	1,162,450	1,380	1,380	3,880	7,120	13,530	28,930	49,310
02	多発性硬化症	4,683	36,708	0	684,170	1,800	1,800	3,880	10,000	27,700	96,936	195,610
03	重症筋無力症	7,299	20,092	0	4,279,160	1,380	1,520	3,880	8,170	20,010	37,250	80,000
04	全身性エリテマトーデス	21,491	22,474	0	1,293,540	1,380	2,500	4,660	13,250	20,790	40,044	69,528
05	スモン	1,420	15,639	0	478,470	1,380	1,381	3,880	7,790	18,970	35,805	49,004
06	再生不良性貧血	4,225	61,522	0	1,687,010	3,190	5,028	8,620	13,910	44,610	136,456	336,954
07	サルコイドーシス	9,562	13,311	0	559,630	1,380	1,456	3,890	7,355	14,390	27,430	41,358
08	筋萎縮性側索硬化症	3,513	66,293	0	472,530	1,380	2,730	4,300	19,000	113,400	201,126	239,171
09	強皮症/皮膚筋炎及び多発性筋炎	20,704	22,247	0	1,605,540	1,280	1,390	3,890	10,940	21,030	48,195	83,898
10	特発性血小板減少性紫斑病	8,409	16,215	0	977,100	1,810	3,340	6,060	9,720	14,860	28,010	45,375
11	結節性動脈周囲炎	4,146	27,621	0	583,900	1,380	3,000	7,578	14,115	27,770	52,763	85,939
12	潰瘍性大腸炎	20,983	16,557	0	822,390	1,380	1,800	3,880	7,480	14,710	37,110	55,686
13	大動脈炎症候群	2,204	18,264	0	631,530	1,300	1,620	4,410	9,855	18,248	37,680	61,503
14	ヒュルガー病(パージャー病)	2,873	16,753	0	410,000	1,380	3,600	6,110	18,625	45,330	67,000	83,898
15	天疱瘡	2,085	11,488	0	335,160	1,380	1,390	3,880	5,920	13,330	22,918	34,608
16	脊髄小脳変性症	9,744	28,662	0	540,740	1,380	1,740	3,880	7,015	25,668	89,615	146,520
17	クローン病	6,926	81,751	0	988,750	1,380	3,180	5,060	12,855	66,670	317,483	401,912
18	難治性肝炎のうち劇症肝炎	432	35,785	400	353,060	2,207	5,303	10,705	20,295	43,628	88,016	128,253
19	悪性関節リウマチ	3,321	54,969	0	800,910	1,380	3,064	7,085	15,980	53,995	179,570	229,128
20	パーキンソン病関連疾患	46,474	19,395	0	896,840	1,360	1,800	3,880	5,260	20,513	57,930	83,395
21	アミロイドーシス	606	51,179	180	785,980	1,380	2,868	7,810	13,415	33,095	111,780	356,401
22	後縦靭帯骨化症	11,121	14,754	0	523,660	1,280	1,380	3,780	7,650	20,080	34,148	47,794
23	ハンチントン病	246	16,451	680	220,300	1,360	1,380	3,880	6,880	18,835	40,396	66,155
24	ウエグヤ病(ウイルス動脈輪閉塞症)	2,508	14,622	0	621,410	1,109	1,380	3,780	4,950	17,680	31,585	49,834
25	モヤモヤ病(肉芽腫症)	1,058	23,941	0	719,890	1,140	1,400	4,545	12,305	23,438	42,861	66,026
26	特発性拡張型(うっ血型)心筋症	8,470	19,435	0	1,541,120	1,380	3,320	5,115	10,800	20,690	41,600	73,658
27	多系統萎縮症	4,776	35,470	0	420,060	1,380	1,800	3,880	9,970	41,955	110,361	156,400
28	帯状疱疹(顔面部型及び栄養障害型)	85	24,289	680	1,152,570	827	1,380	3,165	5,730	13,220	30,630	52,980
29	膿毒性乾癬	656	17,010	0	317,510	1,380	1,380	3,880	6,655	16,358	34,353	71,943
30	広範囲性管状肝硬変	1,791	17,920	0	387,800	1,230	1,380	3,880	9,630	22,670	42,352	61,480
31	原発性胆汁性肝硬変	6,439	17,904	0	683,260	1,380	3,880	6,440	12,080	19,380	36,960	51,380
32	重症急性膵炎	239	20,310	0	264,700	1,380	2,010	6,510	11,600	26,620	43,350	57,080
33	特発性大腸骨髄嚢死症	2,644	12,419	0	415,570	1,230	1,380	3,600	6,315	13,340	26,500	40,083
34	混合型結合組織病	3,190	21,572	0	1,255,140	1,380	1,690	4,408	12,060	21,625	41,889	75,458
35	原発性免疫不全症候群	347	81,438	680	2,165,720	1,380	2,196	7,520	36,150	122,250	198,810	257,136
36	特発性間質性肺炎	2,966	69,869	0	529,480	3,200	4,792	15,258	78,710	92,805	121,750	188,255
37	網膜色素変性症	5,963	8,248	1,380	678,520	1,380	3,880	6,230	8,800	14,718	30,352	59,696
38	プリオン病	52	31,095	700	112,690	1,142	3,398	6,655	21,875	46,740	84,728	92,713
39	原発性肺高血圧症	505	138,498	680	1,193,210	2,165	5,680	18,035	85,030	166,365	361,662	602,331
40	神経線維腫症I型/神経線維腫症II型	855	16,020	0	511,380	700	1,810	4,870	17,460	37,010	59,696	83,898
41	亜急性硬化性全脳炎	28	55,394	700	348,680	700	1,312	6,298	39,530	74,600	99,856	288,323
42	バット・キアリ(Budd-Chiari)症候群	91	17,011	110	126,420	680	1,380	4,340	10,330	17,650	42,044	78,042
43	特発性虚血性肺血管症(肺高血圧型)	539	92,396	550	1,363,260	3,310	6,030	14,640	80,390	89,540	136,490	337,600
44	ライオンズーム病	269	1,581,206	700	11,520,270	1,590	3,860	9,590	192,790	2,841,240	4,021,410	5,186,905
45	副腎白質ジストロフィー	47	23,836	700	169,790	1,108	1,380	3,880	8,880	25,480	60,338	132,406

※ 件数上位10疾患のものに網かけ。

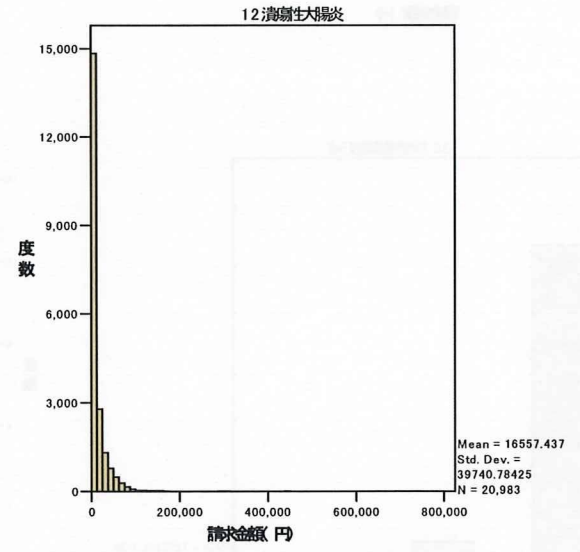
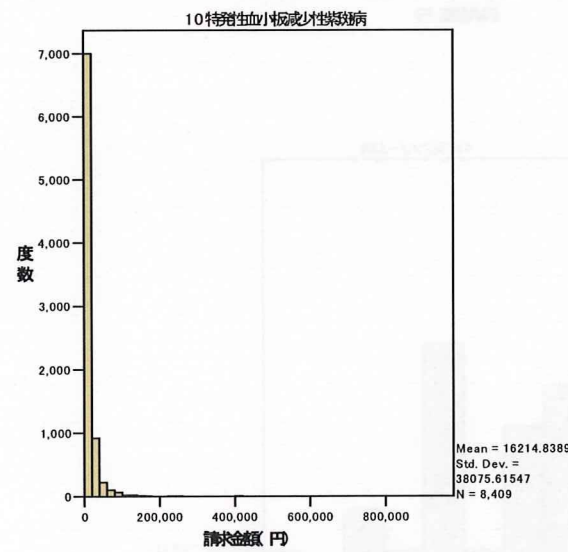
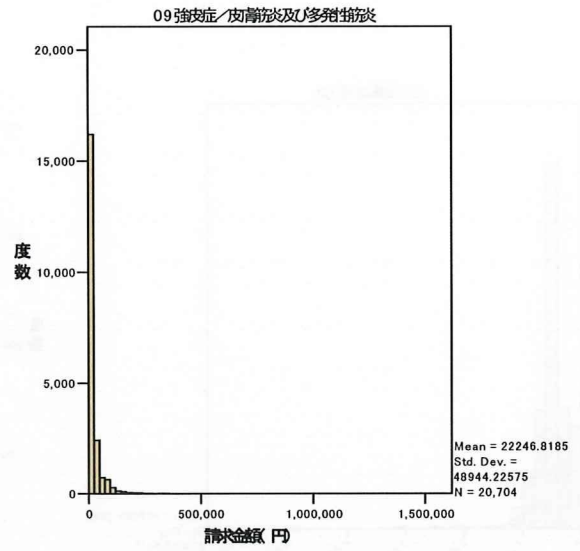
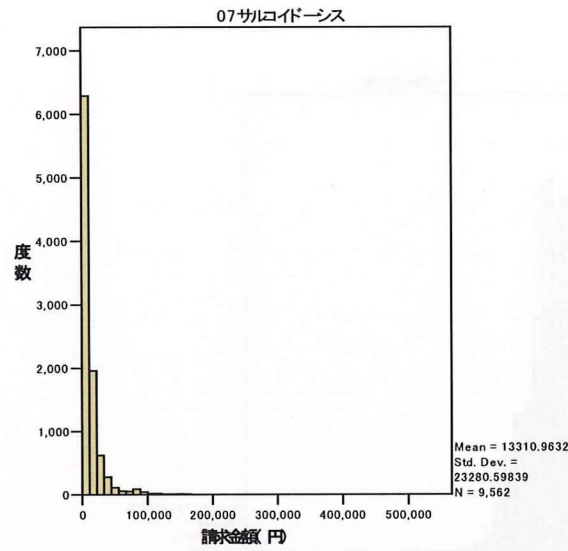
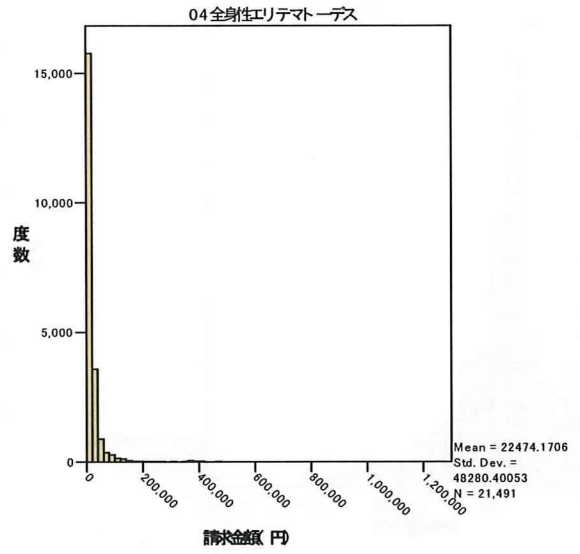
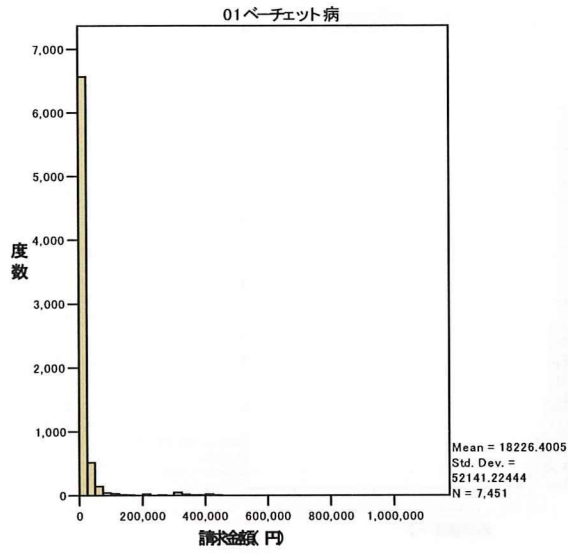
国保入院における上位10疾患の請求金額のヒストグラム



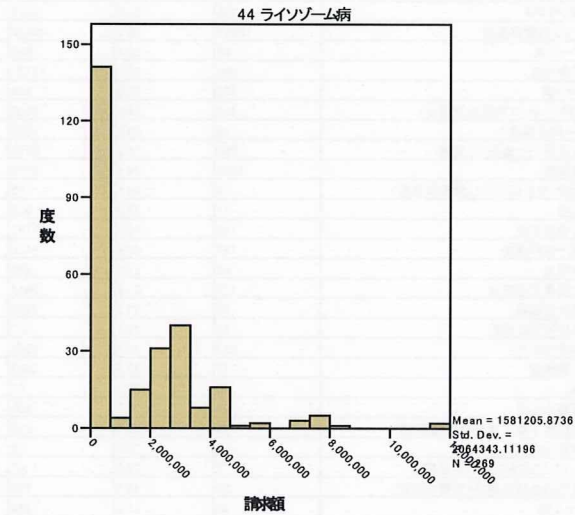
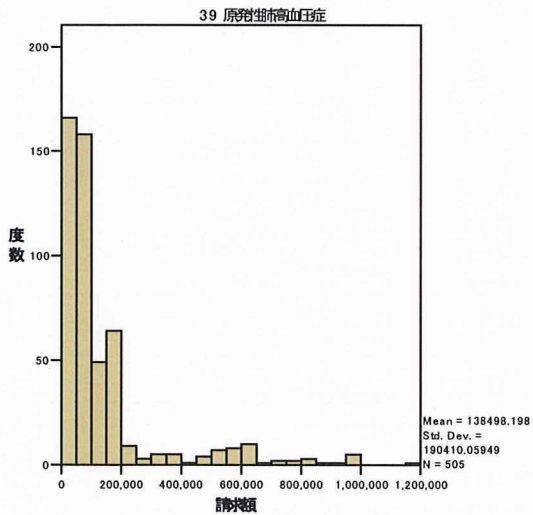
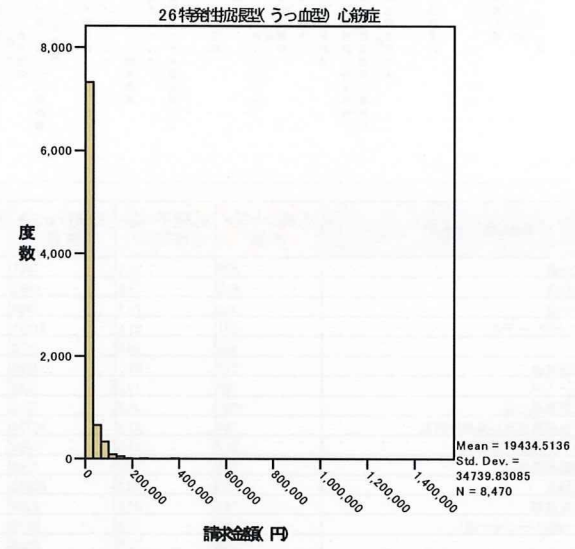
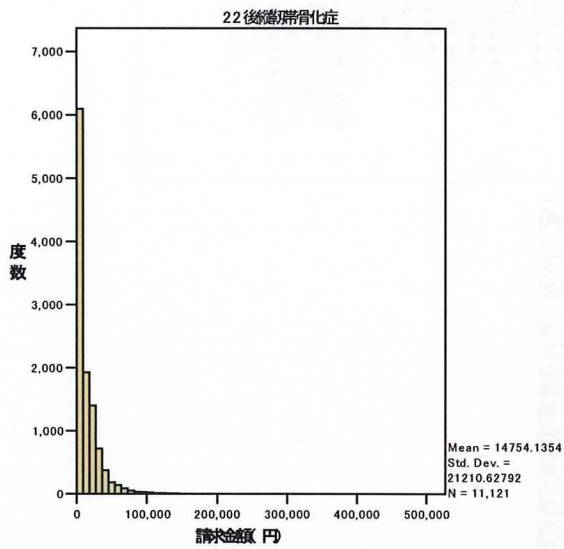
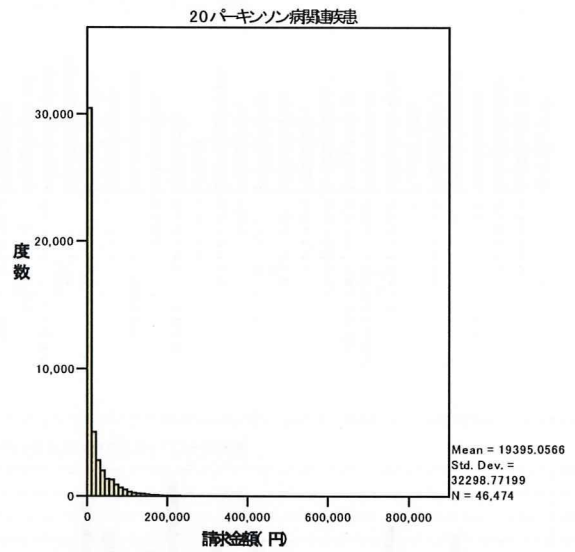
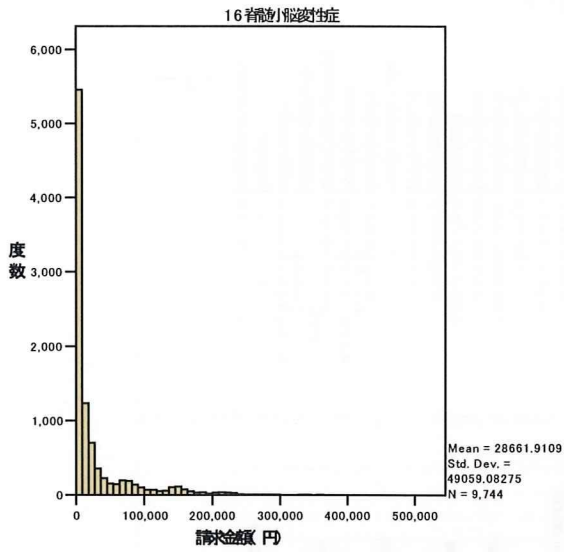
国保入院における上位10疾患の請求金額のヒストグラム



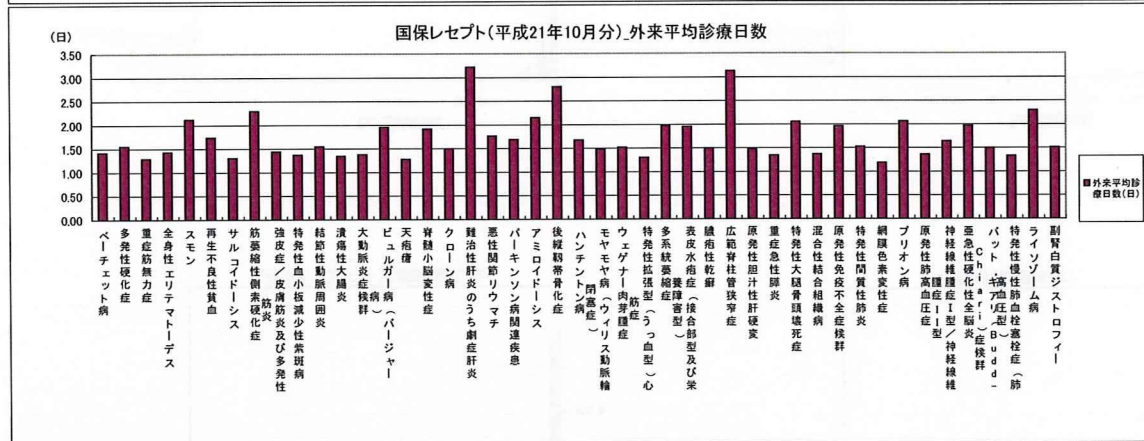
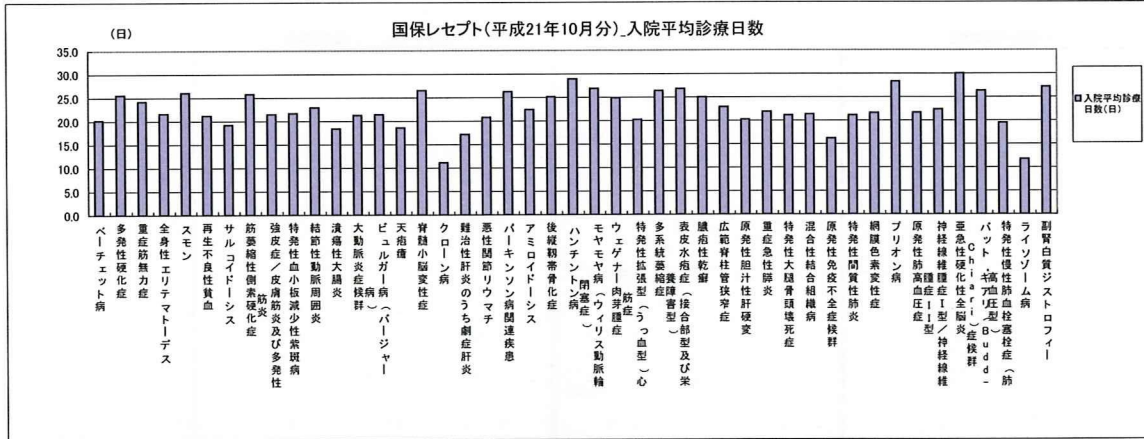
国保・外来における上位10疾患の請求金額のヒストグラム



国保・外来における上位10疾患の請求金額のヒストグラム

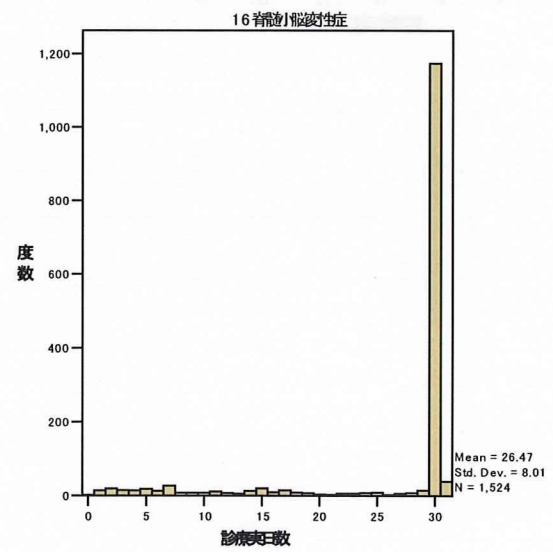
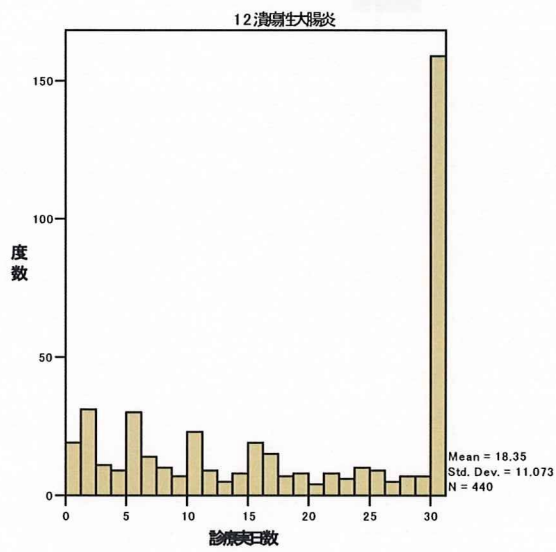
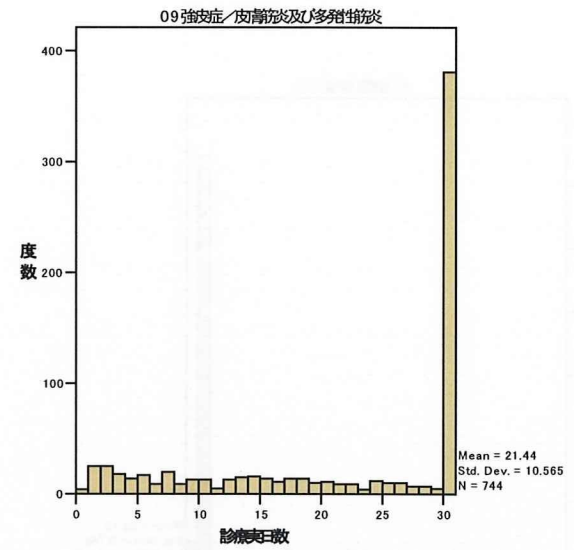
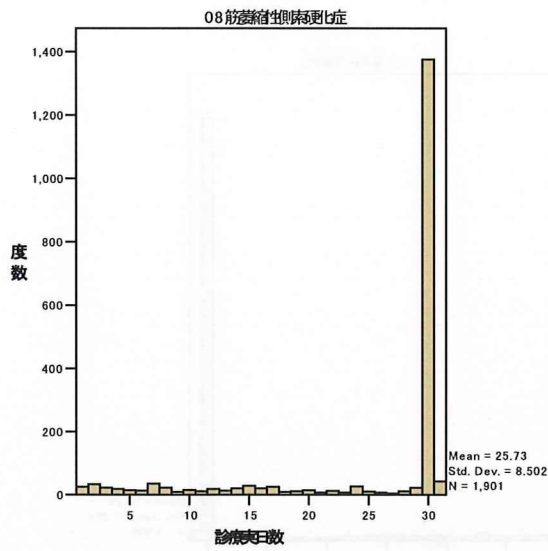
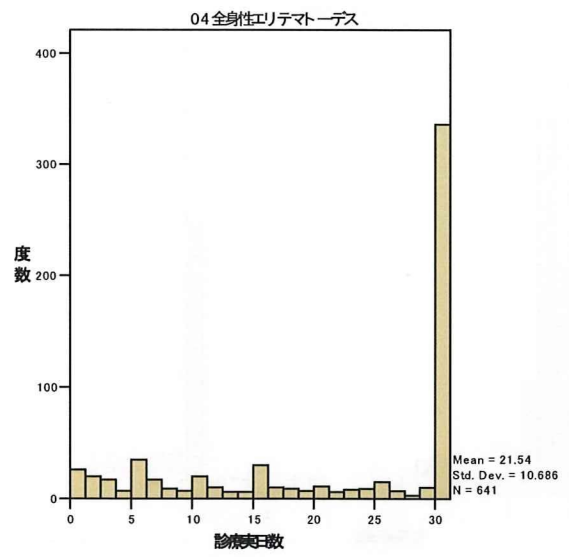
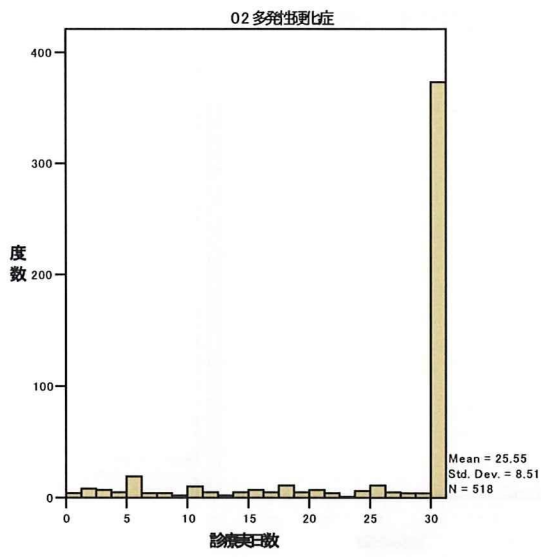


国保_入院外来別平均診療日数(平成21年10月分)

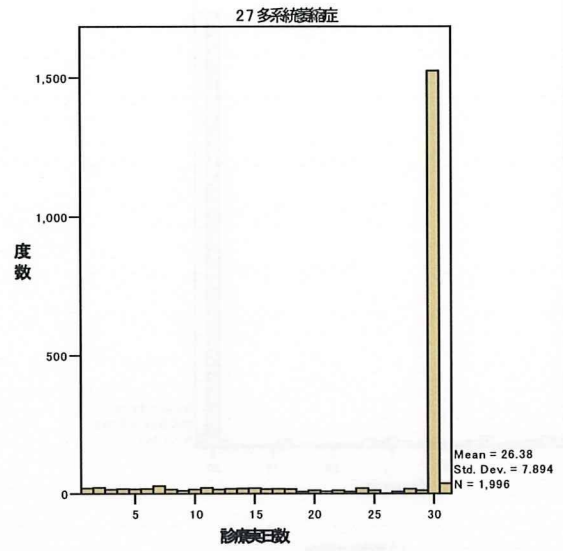
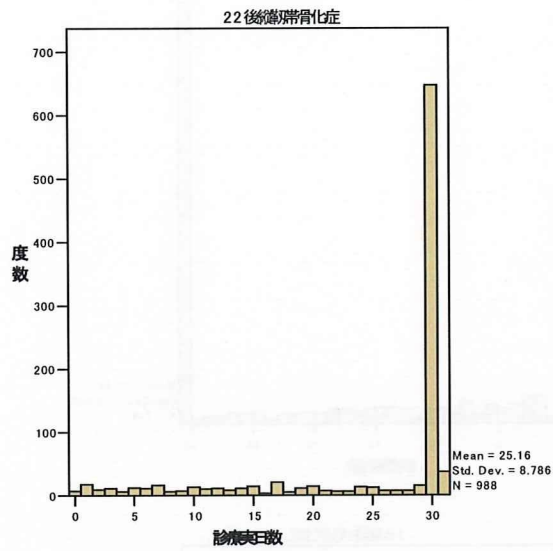
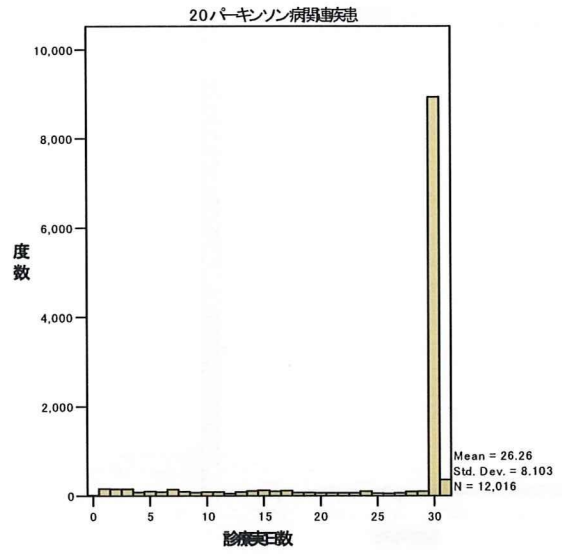
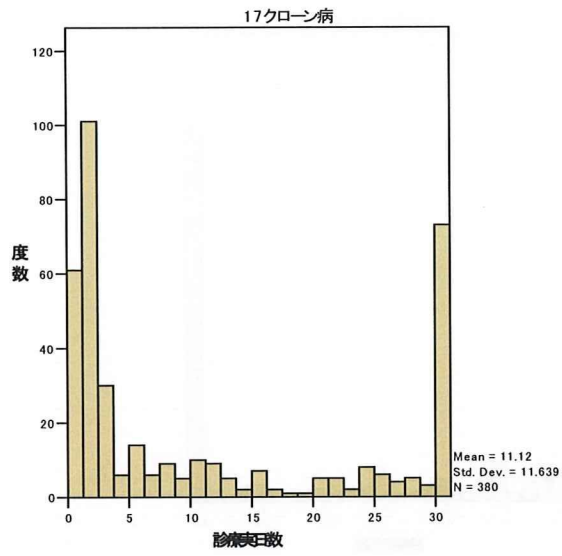


疾患番号と名称	入院レセプト件数	入院平均診療日数(日)	外来レセプト件数	外来平均診療日数(日)
ベーチェット病	230	20.1	7451	1.41
多発性硬化症	518	25.5	4683	1.55
重症筋無力症	315	24.1	7299	1.28
全身性エリテマトーデス	641	21.5	21491	1.43
スモン	106	26.0	1420	2.12
再生不良性貧血	265	21.1	4225	1.73
サルコイドーシス	150	19.2	9562	1.30
筋萎縮性側索硬化症	1901	25.7	3513	2.29
強皮症/皮膚筋炎及び多発性筋炎	744	21.4	20704	1.43
特発性血小板減少性紫斑病	257	21.6	8409	1.37
結節性動脈周囲炎	234	22.9	4146	1.54
潰瘍性大腸炎	440	18.3	20983	1.34
大動脈炎症候群	47	21.2	2204	1.37
ビュルガー病(パージャヤ)	89	21.4	2873	1.95
天疱瘡	60	18.5	2085	1.27
脊髄小脳変性症	1524	26.5	9744	1.91
クローン病	380	11.1	6926	1.50
難治性肝炎のうち劇症肝炎	45	17.1	432	3.21
悪性関節リウマチ	305	20.8	3321	1.76
パーキンソン病関連疾患	12016	26.3	46474	1.68
アミロイドーシス	68	22.4	606	2.15
後縦帯骨化症	988	25.2	11121	2.80
ハンチントン病	182	28.9	246	1.67
モヤモヤ病(ウイルス動脈閉塞症)	319	26.9	2508	1.48
ウェゲナー肉芽腫症	48	24.8	1058	1.51
特発性拡張型(うっ血型)心筋症	290	20.2	8470	1.30
多系統萎縮症	1996	26.4	4776	1.97
表皮水疱症(接合部型及び栄養障害型)	4	26.8	85	1.95
膿瘍性乾癬	11	25.0	656	1.50
広範性血管狭窄症	190	22.9	1791	3.12
原発性胆汁性肝硬変	184	20.2	6439	1.47
重症急性膵炎	50	21.8	239	1.34
特発性大腿骨頭壊死症	121	21.1	2644	2.05
混合性結合組織病	80	21.3	3190	1.36
原発性免疫不全症候群	15	16.1	347	1.96
特発性間質性肺炎	327	21.1	2966	1.52
網膜色素変性症	77	21.5	5963	1.18
プリオン病	190	28.3	52	2.06
原発性肺高血圧症	29	21.6	505	1.36
神経線維腫症I型/神経線維腫症II型	74	22.4	855	1.64
亜急性硬化性全脳炎	8	30.0	28	1.98
バント・キアリ(Budd-Chiari)症候群	6	26.3	91	1.49
特発性慢性肺血栓栓塞症(肺高血圧型)	29	19.4	539	1.33
ライソゾーム病	30	11.7	269	2.29
副腎白質ジストロフィー	21	27.1	47	1.51

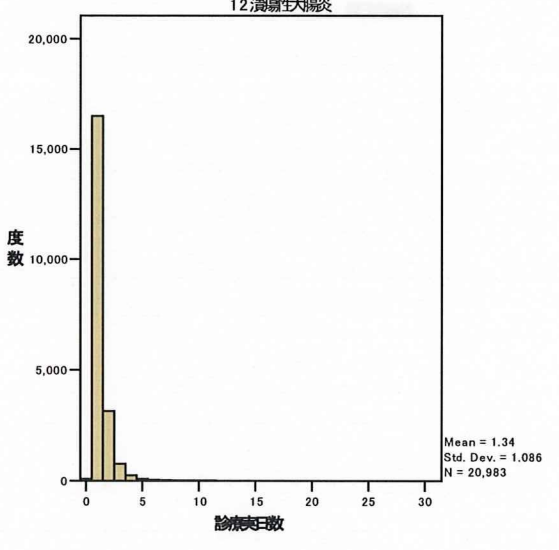
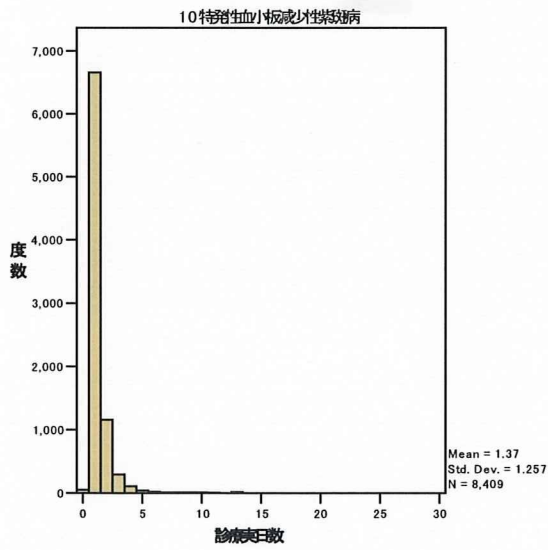
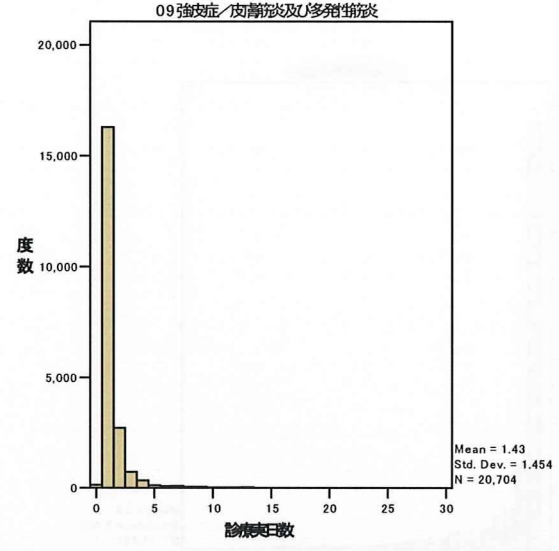
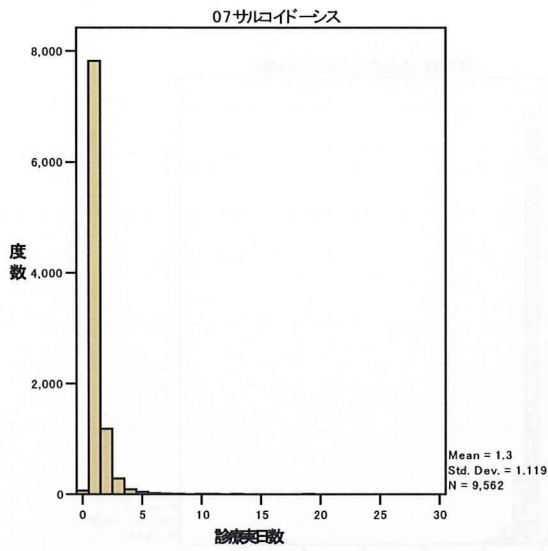
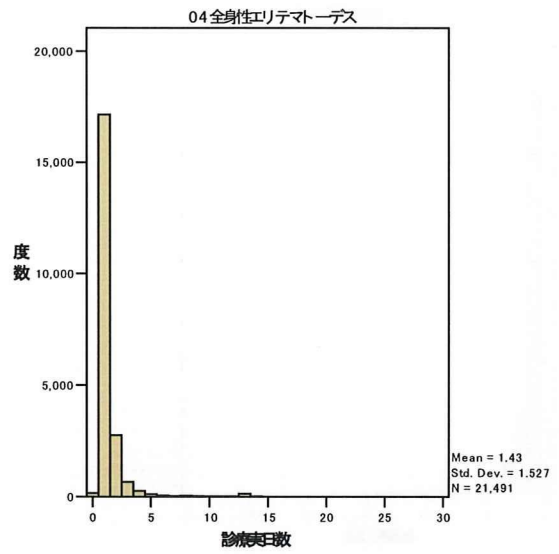
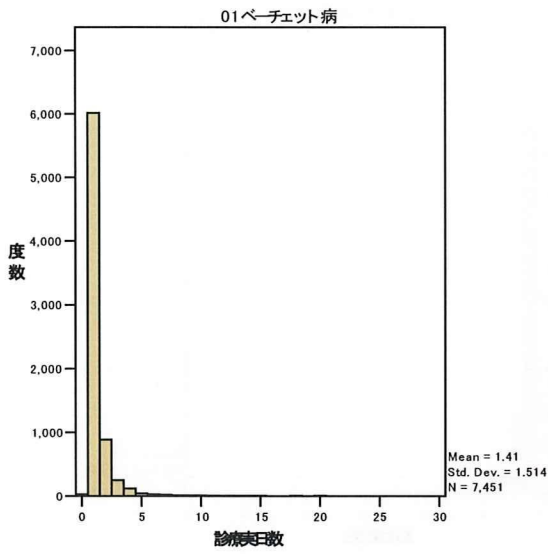
国保入院における上位10疾患の診療日数のヒストグラム



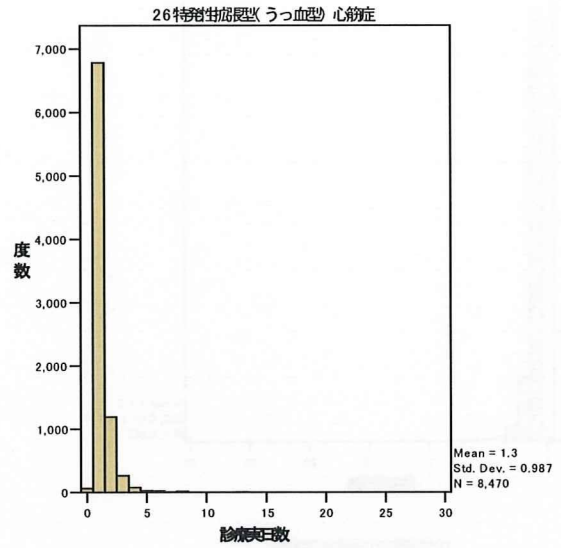
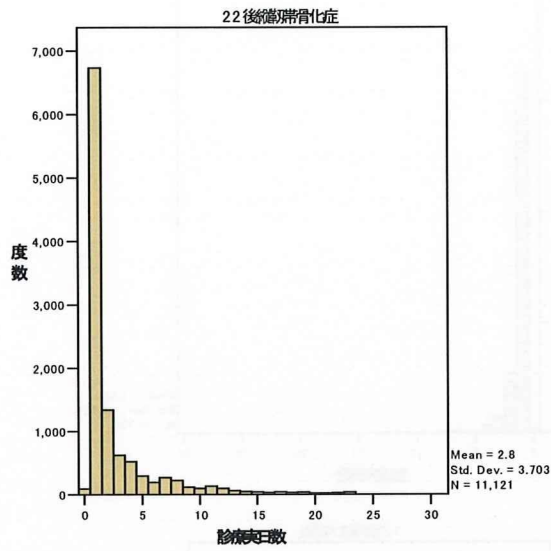
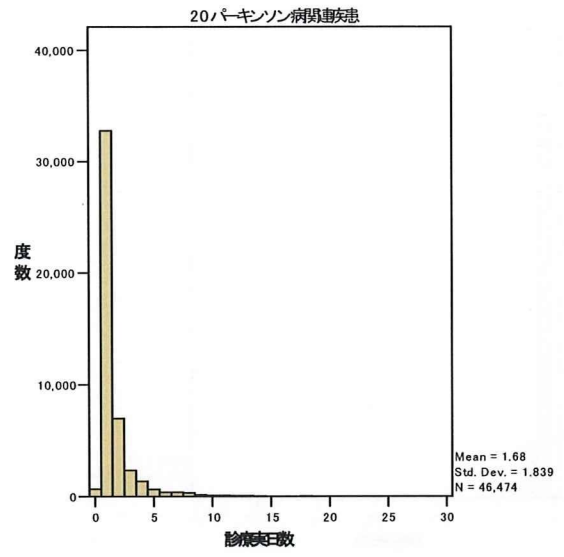
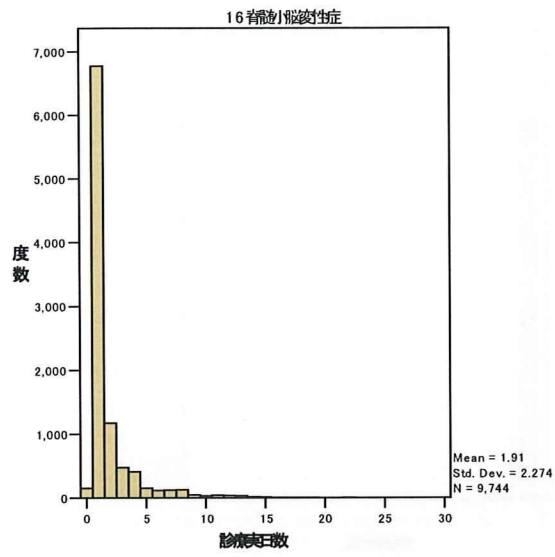
国保入院における上位10疾患の診療日数のヒストグラム



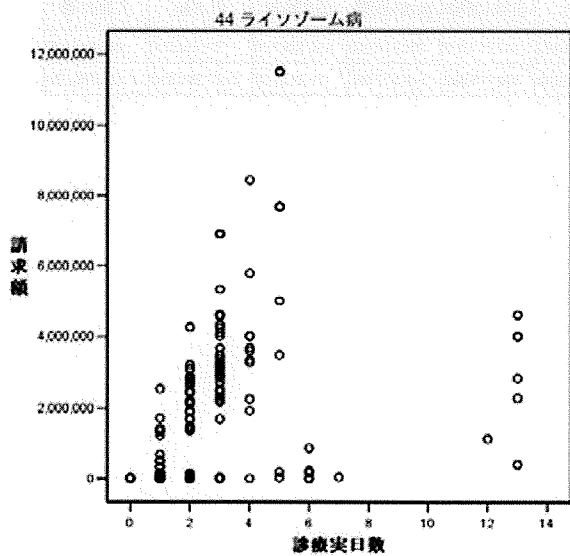
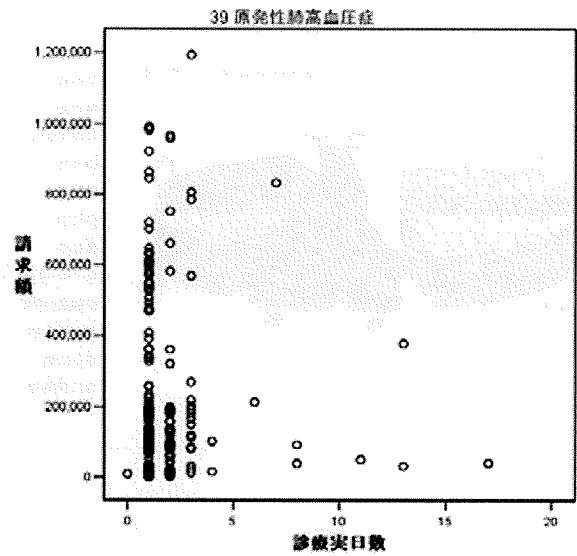
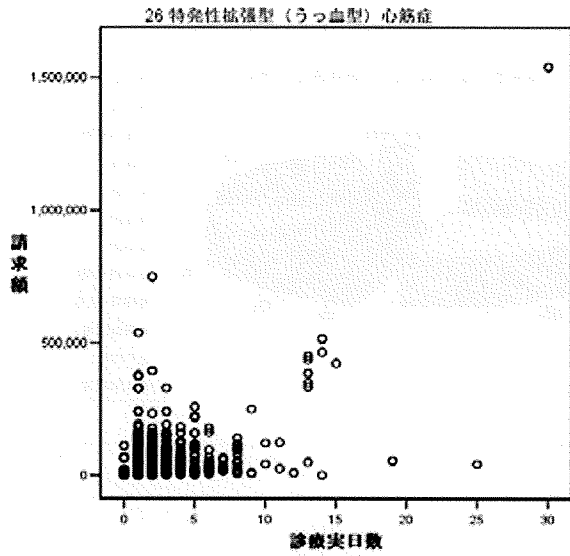
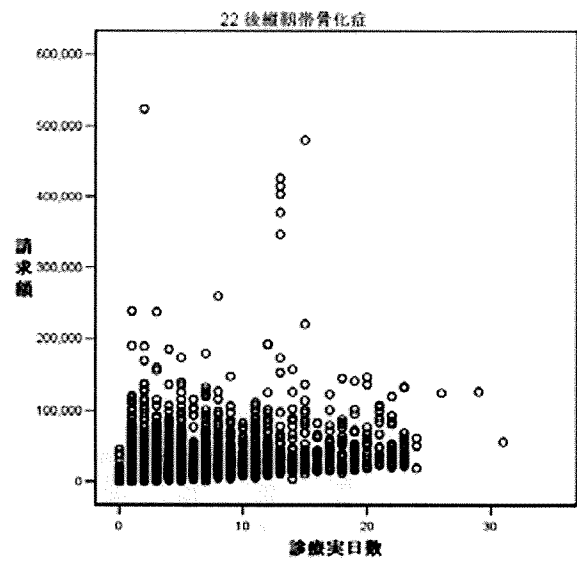
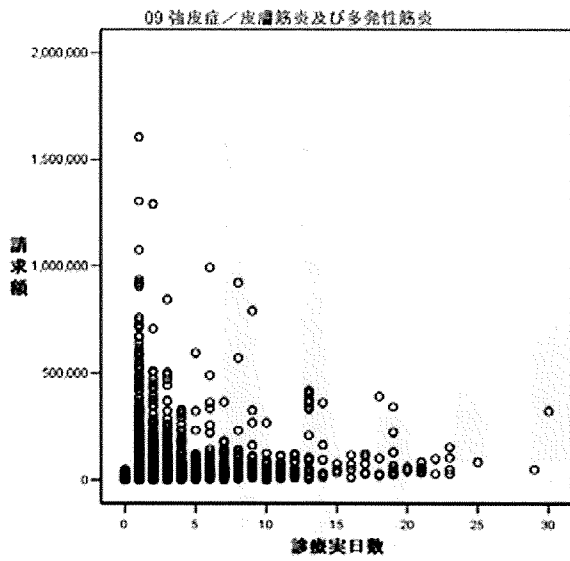
国保・外来における上位10疾患の診療日数のヒストグラム



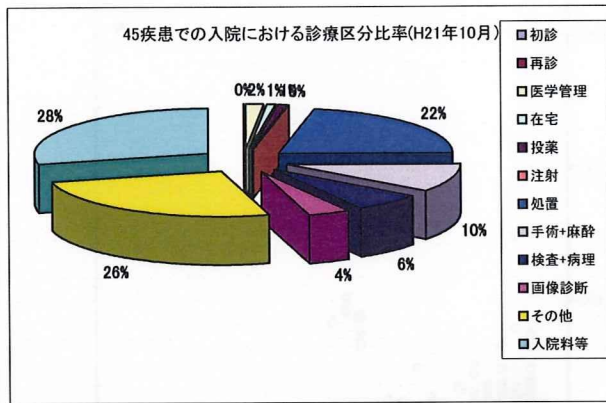
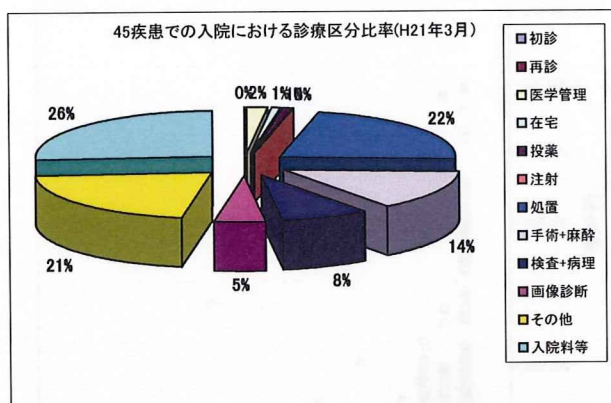
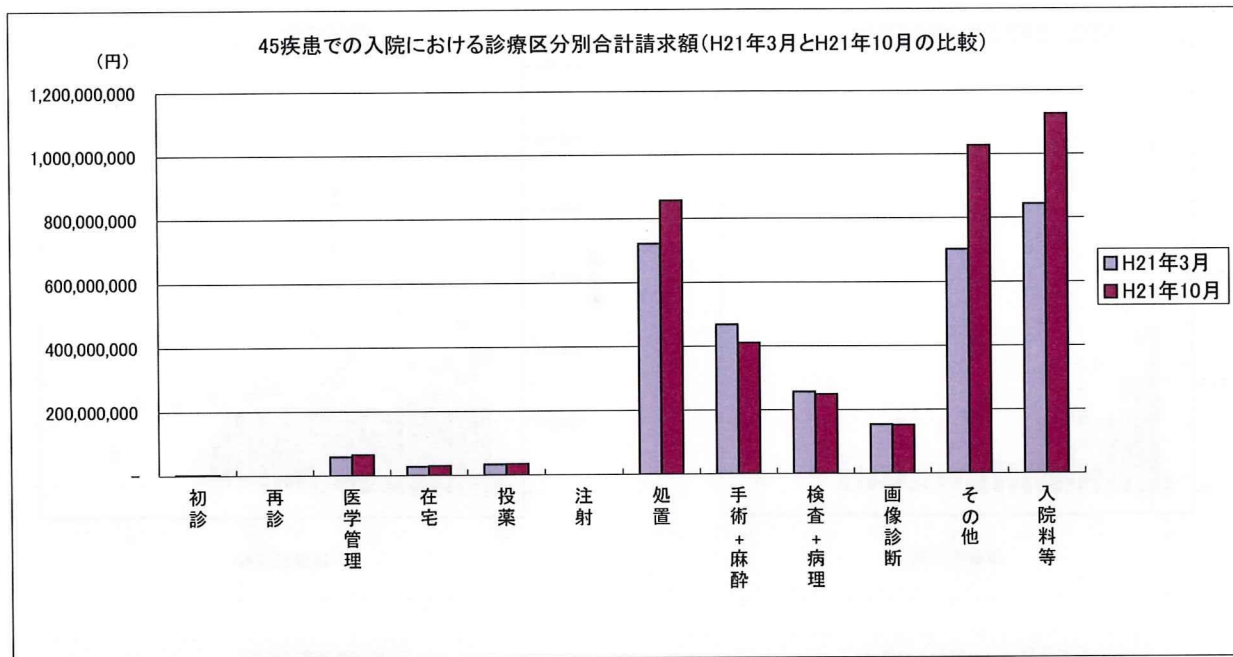
国保・外来における上位10疾患の診療日数のヒストグラム



国保_外来における5疾患の診療実日数と請求金額の散布図

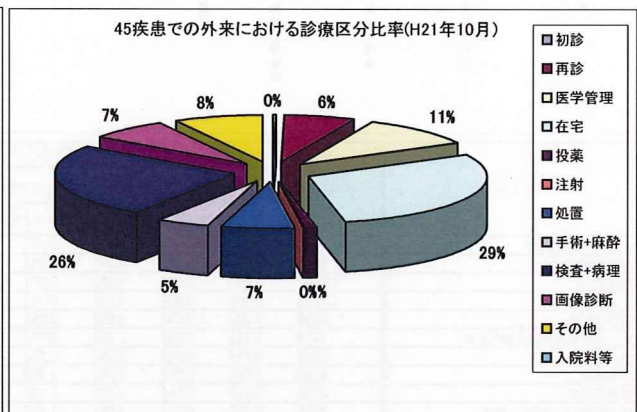
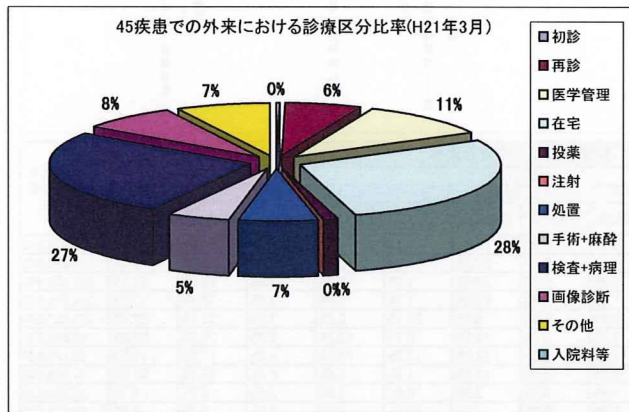
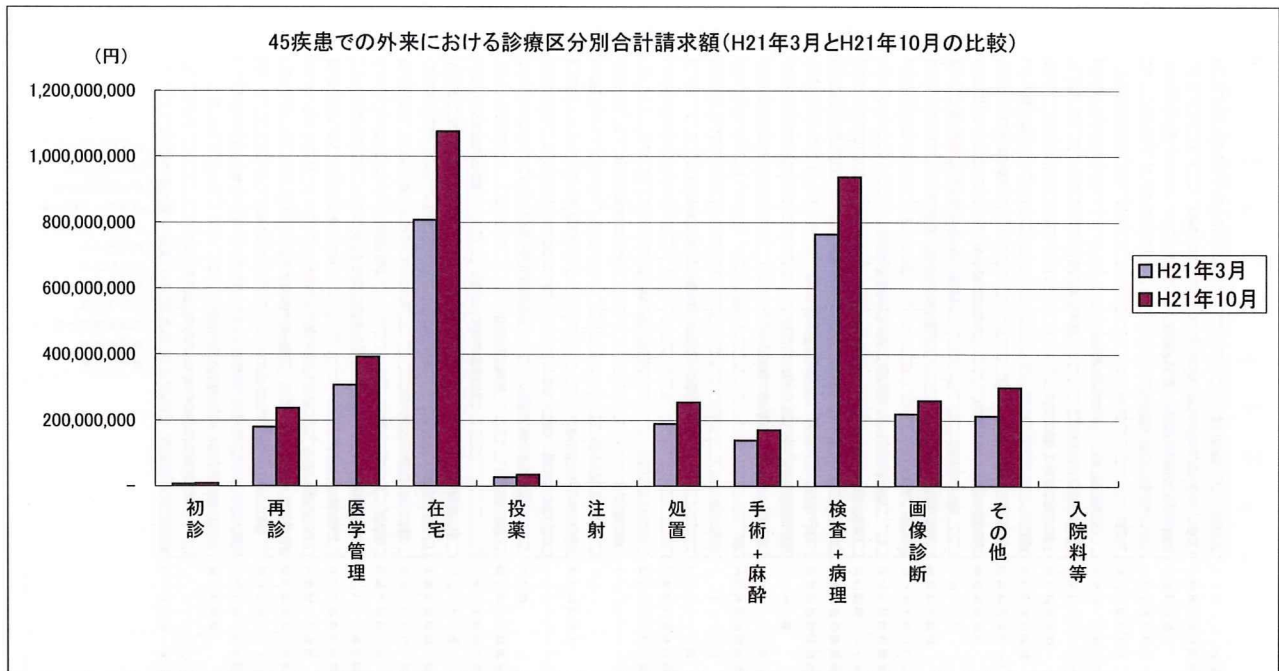


国保入院における全疾患に対する診療区分合計点数と比率の比較(平成21年3月と10月)



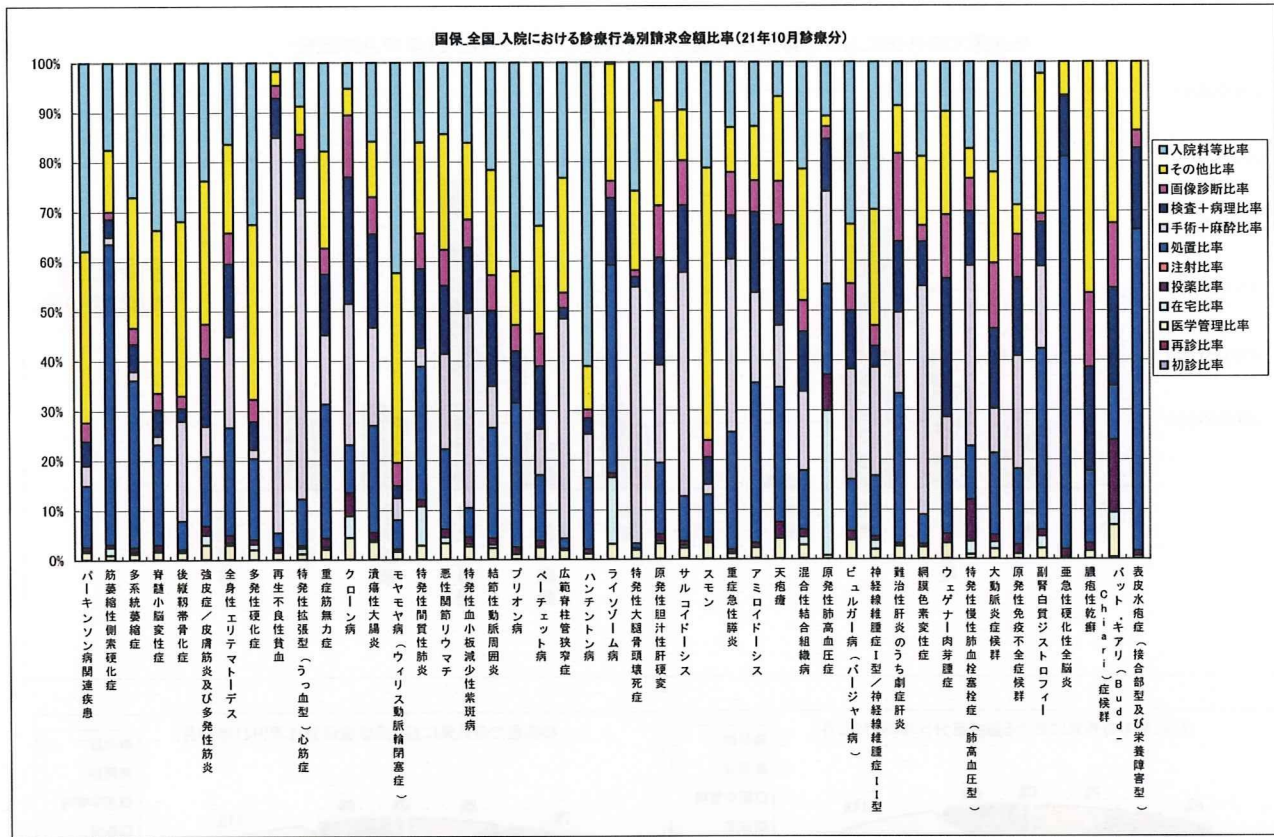
入院	診療区分別合計請求金額(円)											
	初診	再診	医学管理	在宅	投薬	注射	処置	手術+麻酔	検査+病理	画像診断	その他	入院料等
H21年3月	1,780,710	0	58,574,580	27,167,610	33,505,130	0	721,725,460	467,717,520	256,614,960	153,509,120	701,642,590	843,863,470
H21年10月	2,049,630	0	64,316,010	29,004,580	34,564,230	0	856,380,630	409,445,990	248,577,060	151,763,510	1,027,567,510	1,126,288,870

国保_外来における全疾患に対する診療区分合計点数と比率の比較(平成21年3月と10月)



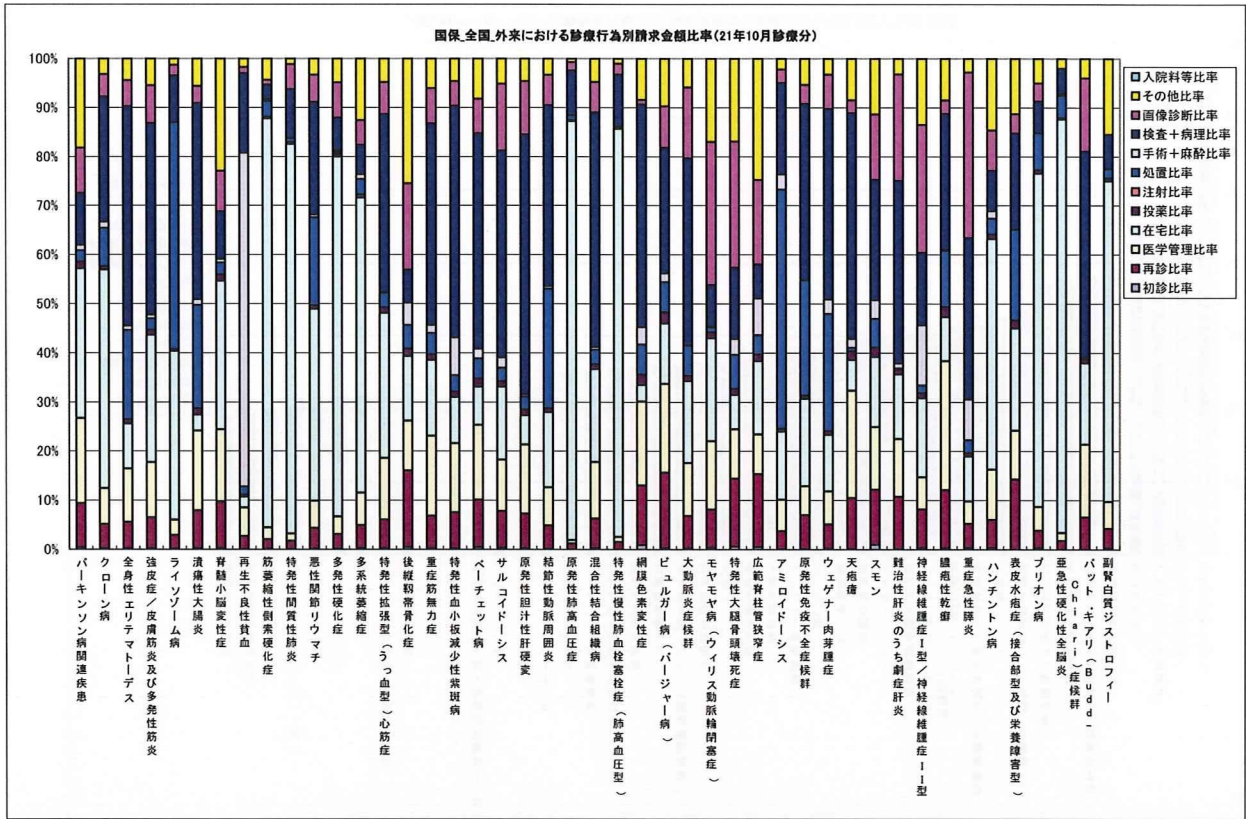
外来	診療区分別合計請求金額(円)											
	初診	再診	医学管理	在宅	投薬	注射	処置	手術+麻酔	検査+病理	画像診断	その他	入院料等
H21年3月	6,429,320	179,187,080	306,935,900	806,064,260	27,391,030	0	189,048,730	139,201,870	763,403,670	218,869,180	213,023,540	0
H21年10月	8,526,970	236,482,410	391,577,340	1,074,914,130	35,549,100	0	254,098,460	170,441,890	937,033,520	259,156,870	299,425,810	0

国保_全国_入院における診療行為別請求金額比率(21年10月診療分)



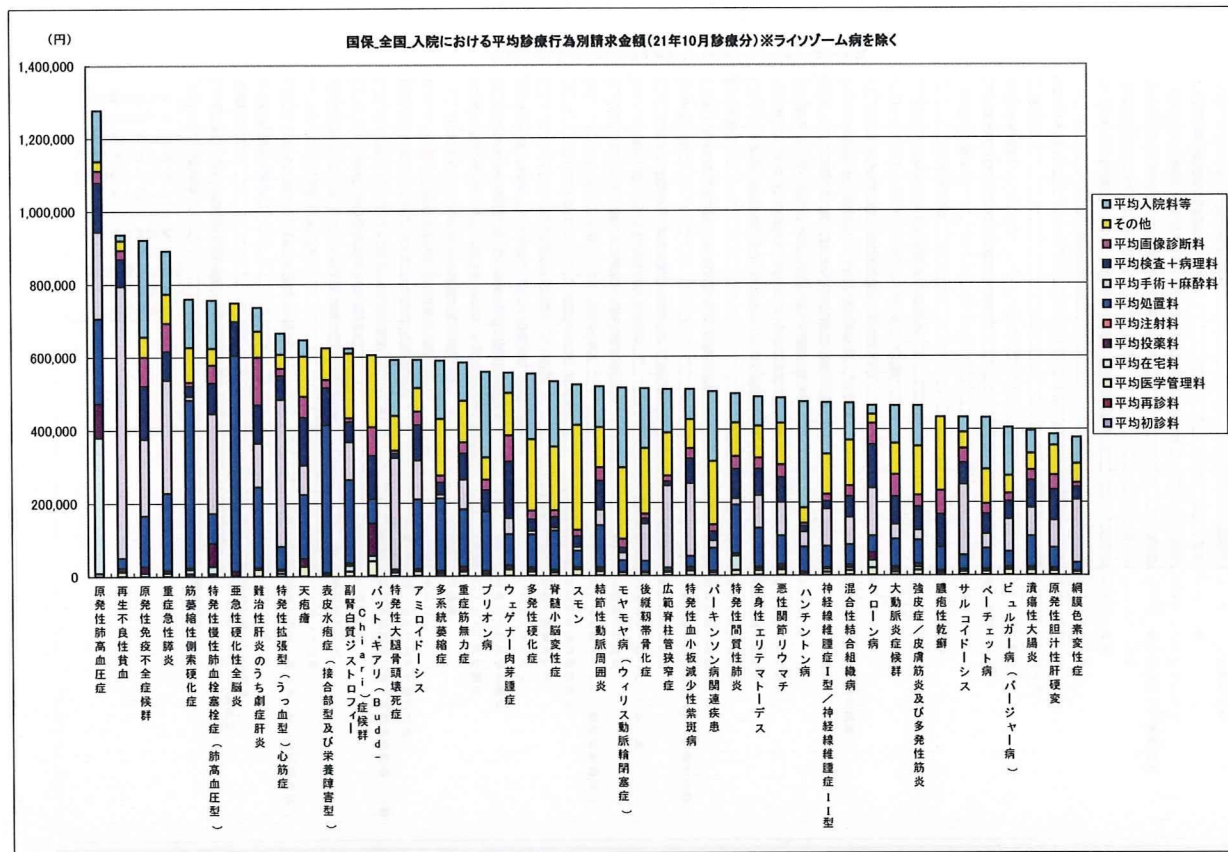
疾患名称	件数	診療行為別請求金額比率											各診療行為別請求金額合計(円)	
		47都道府県												
		入院												
		初診比率	再診比率	医学管理比率	在宅比率	投薬比率	注射比率	処置比率	手術+麻酔比率	検査+病理比率	画像診断比率	その他比率	入院料等比率	
パーキンソン病関連疾患	12,016	0.1%	0.0%	1.6%	0.2%	0.7%	0.0%	12.3%	4.1%	4.8%	3.8%	34.4%	37.9%	1,534,534,640
筋萎縮性側索硬化症	1,901	0.0%	0.0%	0.9%	1.6%	0.6%	0.0%	60.3%	1.5%	3.6%	1.4%	12.5%	17.5%	570,294,890
多系統萎縮症	1,996	0.0%	0.0%	1.2%	0.5%	0.8%	0.0%	33.5%	1.9%	5.4%	3.3%	26.3%	27.1%	332,526,940
脊髄小脳変性症	1,524	0.0%	0.0%	1.7%	0.3%	1.1%	0.0%	20.1%	1.7%	5.2%	3.4%	32.7%	33.7%	204,372,530
後縦帯骨化症	968	0.0%	0.0%	1.5%	0.1%	0.4%	0.0%	5.7%	20.1%	2.6%	2.5%	35.1%	32.0%	201,861,620
強皮症/皮膚筋炎及び多発性筋炎	744	0.1%	0.0%	2.9%	2.0%	1.8%	0.0%	14.0%	6.1%	13.7%	6.9%	28.8%	23.8%	92,538,030
全身性エリテマトーデス	641	0.1%	0.0%	2.9%	0.5%	1.4%	0.0%	21.6%	18.3%	14.5%	6.3%	17.8%	16.5%	89,687,420
多発性硬化症	518	0.0%	0.0%	2.0%	1.2%	0.9%	0.0%	16.2%	1.9%	5.6%	4.4%	35.2%	32.6%	87,249,640
再生不良性貧血	265	0.0%	0.0%	1.4%	0.1%	0.9%	0.0%	2.9%	79.5%	7.9%	2.6%	2.9%	1.7%	86,402,030
特発性拡張型(うっ血型)心筋症	290	0.0%	0.0%	1.2%	1.1%	0.5%	0.0%	9.3%	60.6%	9.7%	3.0%	5.7%	8.8%	95,510,320
重症筋無力症	315	0.0%	0.0%	2.1%	0.5%	1.7%	0.0%	26.9%	14.0%	12.2%	5.2%	19.5%	17.9%	54,147,950
クローン病	380	0.1%	0.0%	4.4%	4.4%	4.6%	0.0%	9.6%	28.4%	25.5%	12.4%	5.4%	5.2%	24,568,960
潰瘍性大腸炎	440	0.1%	0.0%	3.6%	0.4%	1.4%	0.0%	21.4%	19.8%	18.8%	7.4%	11.2%	15.9%	45,701,280
モヤモヤ病(ウイリス動脈輪閉塞症)	319	0.1%	0.0%	1.6%	0.1%	0.4%	0.0%	5.9%	4.4%	2.4%	4.7%	38.1%	42.4%	54,847,190
特発性間質性肺炎	327	0.1%	0.0%	2.7%	7.9%	1.4%	0.0%	26.7%	3.8%	15.8%	7.2%	18.3%	16.1%	43,765,710
悪性関節リウマチ	305	0.1%	0.0%	3.2%	1.3%	1.6%	0.0%	16.1%	19.1%	13.7%	7.2%	23.3%	14.4%	36,092,600
特発性血小板減少性紫斑病	257	0.1%	0.0%	2.6%	0.5%	1.4%	0.0%	5.7%	39.3%	13.1%	5.6%	15.5%	16.2%	34,170,200
結節性動脈周囲炎	234	0.1%	0.0%	2.3%	0.7%	1.3%	0.0%	22.1%	8.5%	15.1%	7.1%	21.2%	21.7%	32,137,440
ブリオン病	190	0.1%	0.0%	1.0%	0.1%	1.4%	0.0%	29.0%	0.0%	10.4%	5.2%	10.8%	42.0%	19,667,010
ベーチェット病	230	0.1%	0.0%	2.4%	0.2%	1.1%	0.0%	13.1%	9.4%	12.5%	6.6%	21.7%	32.9%	25,696,130
広範骨髄管狭窄症	190	0.0%	0.0%	1.8%	0.0%	0.4%	0.0%	1.9%	44.3%	2.1%	3.1%	23.1%	23.3%	44,461,370
ハンチントン病	182	0.0%	0.0%	1.1%	0.0%	0.9%	0.0%	14.3%	8.9%	3.1%	1.7%	8.8%	61.2%	24,831,240
ライソゾーム病	30	0.0%	0.0%	3.1%	13.4%	0.9%	0.0%	41.8%	0.0%	13.5%	3.4%	23.6%	0.3%	2,923,910
特発性大脳骨頭壊死症	121	0.1%	0.0%	1.8%	0.0%	0.3%	0.0%	1.0%	51.6%	1.9%	1.4%	16.0%	25.9%	40,901,170
原発性胆汁性肝硬変	184	0.1%	0.0%	3.1%	0.5%	1.4%	0.0%	14.3%	19.8%	21.5%	10.5%	21.1%	7.8%	15,137,680
サルコイドシス	150	0.1%	0.0%	2.1%	0.6%	0.8%	0.0%	9.0%	45.1%	13.4%	9.1%	10.2%	9.7%	22,536,470
スモン	106	0.1%	0.0%	3.2%	0.2%	0.9%	0.0%	8.6%	2.1%	5.4%	3.4%	54.7%	21.3%	8,656,540
重症急性膵炎	50	0.0%	0.0%	1.1%	0.2%	0.6%	0.0%	23.6%	34.8%	8.7%	8.8%	9.0%	13.2%	19,726,190
アミロイドシス	68	0.1%	0.0%	2.2%	0.0%	1.0%	0.0%	32.1%	18.2%	16.2%	6.4%	10.9%	13.0%	10,414,300
天疱瘡	60	0.1%	0.0%	4.1%	0.0%	3.2%	0.0%	27.1%	12.5%	20.1%	8.8%	17.1%	7.0%	4,036,510
混合性結合組織病	80	0.1%	0.0%	2.8%	1.6%	1.5%	0.0%	11.8%	16.0%	11.9%	6.3%	26.4%	21.6%	11,280,550
原発性肺高血圧症	29	0.0%	0.0%	0.7%	29.1%	7.2%	0.0%	18.2%	18.7%	10.5%	2.5%	2.1%	11.0%	8,663,940
ピュルガー病(バージャー病)	89	0.0%	0.0%	3.8%	0.2%	1.7%	0.0%	10.3%	22.2%	11.7%	5.4%	12.0%	32.7%	9,021,890
神経線維腫症I型/神経線維腫症II型	74	0.1%	0.0%	1.8%	1.8%	0.7%	0.0%	12.2%	21.8%	4.2%	4.2%	23.3%	29.8%	12,425,230
難治性肝炎のうち劇症肝炎	45	0.0%	0.0%	2.6%	0.1%	0.4%	0.0%	30.1%	16.4%	14.2%	17.7%	9.7%	8.9%	12,713,160
網膜色素変性症	77	0.1%	0.0%	2.3%	0.1%	0.6%	0.0%	5.8%	46.0%	8.8%	3.3%	13.9%	19.1%	6,347,330
ウェグナー肉芽腫症	48	0.1%	0.0%	3.2%	0.0%	1.8%	0.0%	15.4%	8.1%	27.8%	12.8%	20.9%	10.0%	4,524,370
特発性慢性肺血栓塞栓症(肺高血圧型)	29	0.1%	0.0%	0.8%	2.6%	8.4%	0.0%	10.7%	36.3%	10.9%	6.6%	6.0%	17.5%	8,721,370
大動脈炎候群	47	0.0%	0.0%	1.9%	1.5%	1.4%	0.0%	16.4%	9.0%	16.0%	13.2%	18.3%	22.3%	6,057,330
原発性免疫不全症候群	15	0.0%	0.0%	1.1%	0.0%	1.8%	0.0%	15.2%	22.8%	15.7%	8.6%	6.0%	28.9%	4,134,970
副腎白質ジストロフィー	21	0.0%	0.0%	2.1%	2.4%	1.2%	0.0%	36.4%	16.6%	8.8%	1.7%	28.3%	2.4%	3,134,970
亜急性硬化性全脳炎	8	0.0%	0.0%	0.5%	0.0%	1.5%	0.0%	78.9%	0.0%	12.0%	0.3%	6.8%	0.0%	1,118,590
慢性乾癬	11	0.0%	0.0%	1.6%	0.0%	1.5%	0.0%	14.5%	0.0%	20.8%	15.0%	46.6%	0.0%	896,510
バット・キアリ(Budd-Chiari)症候群	6	0.3%	0.0%	6.4%	2.5%	14.6%	0.0%	10.9%	0.1%	19.6%	13.0%	32.8%	0.0%	809,770
表皮水疱症(接合部型及び栄養障害型)	4	0.0%	0.0%	0.6%	0.0%	0.9%	0.0%	64.6%	0.0%	16.4%	3.5%	13.9%	0.0%	710,130

国保_全国_外来における診療行為別請求金額比率(21年10月診療分)



疾患名称	件数	診療行為別請求金額比率											各診療行為別請求金額合計(円)	
		47都道府県												
		外来												
		初診比率	再診比率	医学管理比率	在宅比率	投薬比率	注射比率	処置比率	手術+麻酔比率	検査+病理比率	画像診断比率	その他比率	入院料等比率	
パーキンソン病関連疾患	46,474	0.4%	9.0%	17.3%	30.5%	1.3%	0.0%	2.3%	1.2%	10.5%	9.2%	18.3%	0.0%	489,168,590
クローン病	6,926	0.2%	5.0%	7.3%	44.5%	0.7%	0.0%	7.8%	1.3%	25.6%	4.6%	3.2%	0.0%	138,325,620
全身性エリテマトーデス	21,491	0.2%	5.4%	10.8%	9.1%	0.9%	0.0%	18.2%	1.0%	44.7%	5.3%	4.5%	0.0%	348,292,160
強皮症/皮膚筋炎及び多発性筋炎	20,704	0.2%	6.3%	11.2%	25.9%	1.0%	0.0%	2.3%	0.9%	39.0%	7.7%	5.5%	0.0%	286,774,110
ライソゾーム病	269	0.1%	2.7%	3.2%	34.4%	0.3%	0.0%	46.3%	0.0%	9.5%	2.1%	1.3%	0.0%	13,434,970
潰瘍性大腸炎	20,983	0.2%	7.7%	16.2%	3.3%	1.2%	0.0%	21.0%	1.2%	40.0%	3.5%	5.7%	0.0%	238,796,040
脊髄小脳変性症	9,744	0.3%	9.5%	14.6%	30.3%	1.2%	0.0%	2.4%	0.8%	9.7%	8.3%	23.0%	0.0%	114,683,510
再生不良性貧血	4,225	0.0%	2.7%	5.8%	2.2%	0.4%	0.0%	1.6%	68.0%	16.2%	1.2%	1.8%	0.0%	178,593,830
筋萎縮性側索硬化症	3,513	0.1%	1.9%	2.4%	83.3%	0.3%	0.0%	3.2%	0.4%	3.0%	1.0%	4.4%	0.0%	181,380,940
特発性間質性肺炎	2,966	0.1%	1.7%	1.5%	79.3%	0.4%	0.0%	0.8%	0.1%	9.9%	5.1%	1.2%	0.0%	167,646,640
悪性関節リウマチ	3,321	0.1%	4.2%	5.6%	39.1%	0.7%	0.0%	17.9%	0.6%	23.0%	5.6%	3.3%	0.0%	85,692,130
多発性硬化症	4,683	0.2%	2.9%	3.6%	73.3%	0.5%	0.0%	0.3%	0.5%	6.6%	7.2%	4.9%	0.0%	145,793,980
多系統萎縮症	4,776	0.3%	4.6%	6.6%	60.1%	0.7%	0.0%	3.1%	1.1%	6.0%	5.0%	12.7%	0.0%	104,766,940
特発性拡張型(うっ血型)心筋症	8,470	0.2%	5.9%	12.6%	29.5%	1.1%	0.0%	2.9%	0.2%	36.3%	6.5%	4.8%	0.0%	122,147,390
後縦靭帯骨化症	11,121	0.4%	15.6%	10.1%	13.2%	1.5%	0.0%	4.8%	4.6%	6.6%	17.6%	25.5%	0.0%	124,300,160
重症筋無力症	7,299	0.2%	6.7%	16.3%	15.5%	1.1%	0.0%	4.3%	1.7%	41.0%	7.2%	6.1%	0.0%	87,199,620
特発性血小板減少性紫斑病	8,409	0.2%	7.3%	14.0%	9.4%	1.1%	0.0%	3.3%	7.7%	47.2%	5.1%	4.6%	0.0%	99,864,020
パーフェット病	7,451	0.5%	9.6%	15.3%	7.7%	1.7%	0.0%	4.0%	2.1%	43.9%	7.1%	8.2%	0.0%	66,191,200
サルコイドーシス	9,562	0.3%	7.5%	10.5%	14.9%	1.1%	0.0%	2.7%	2.2%	42.1%	13.7%	5.2%	0.0%	102,266,390
原発性胆汁性肝硬変	6,439	0.2%	7.1%	14.1%	6.0%	1.2%	0.0%	2.6%	0.5%	52.9%	10.8%	4.7%	0.0%	86,220,090
結節性動脈周囲炎	4,146	0.1%	4.7%	7.8%	15.3%	0.8%	0.0%	24.3%	0.6%	36.8%	6.2%	3.3%	0.0%	84,476,940
原発性肺高血圧症	505	0.0%	1.1%	0.8%	85.3%	0.2%	0.0%	1.0%	0.0%	9.1%	1.7%	0.7%	0.0%	38,342,900
混合性結合組織病	3,190	0.2%	6.1%	11.5%	18.9%	0.9%	0.0%	2.9%	0.6%	47.7%	6.3%	4.8%	0.0%	44,789,530
特発性慢性肺血栓塞栓症(肺高血圧型)	539	0.0%	1.5%	1.1%	83.1%	0.3%	0.0%	0.0%	0.2%	10.5%	2.2%	1.0%	0.0%	31,380,470
網膜色素変性症	5,963	0.9%	12.1%	17.1%	3.4%	2.1%	0.0%	6.0%	3.6%	45.3%	0.9%	8.4%	0.0%	38,273,660
ビュルガー病(バージャー病)	2,873	0.3%	15.3%	18.1%	12.3%	2.3%	0.0%	6.1%	1.9%	25.6%	8.4%	9.7%	0.0%	23,056,680
大動脈炎様候群	2,204	0.2%	6.6%	10.8%	16.7%	1.1%	0.0%	6.1%	0.2%	38.0%	14.5%	5.9%	0.0%	28,853,380
モヤモヤ病(ウイリス動脈輪閉塞症)	2,508	0.4%	7.7%	13.9%	21.0%	1.2%	0.0%	1.0%	0.2%	8.3%	29.2%	17.0%	0.0%	29,442,350
特発性大腸骨頭壊死症	2,644	0.6%	13.8%	10.1%	7.0%	1.2%	0.0%	6.9%	3.2%	14.5%	25.7%	17.0%	0.0%	25,573,670
広範骨髄管狭窄症	1,791	0.5%	14.8%	8.1%	14.9%	1.4%	0.0%	3.9%	7.5%	6.8%	17.2%	24.8%	0.0%	23,516,780
アミロイドーシス	606	0.1%	3.6%	6.4%	13.9%	0.6%	0.0%	48.6%	3.1%	18.7%	2.7%	2.2%	0.0%	22,347,570
原発性免疫不全症候群	347	0.1%	6.9%	5.9%	17.8%	0.6%	0.0%	23.5%	0.0%	35.9%	3.8%	5.4%	0.0%	6,372,270
ウエグナー肉芽腫症	1,058	0.2%	4.9%	6.7%	11.5%	0.8%	0.0%	23.8%	3.0%	38.8%	6.9%	3.3%	0.0%	19,093,410
天疱瘡	2,085	0.1%	10.3%	21.9%	6.3%	1.7%	0.0%	0.7%	1.8%	46.0%	2.6%	8.5%	0.0%	15,952,550
スモン	1,420	1.0%	11.2%	12.8%	14.2%	2.0%	0.0%	5.8%	3.9%	24.5%	13.3%	11.4%	0.0%	16,225,500
鎌状性肺炎のうち劇症肺炎	432	0.1%	10.6%	11.8%	13.2%	1.0%	0.0%	0.2%	1.0%	37.1%	21.7%	3.2%	0.0%	8,591,710
神経線維腫症I型/神経線維腫症II型	855	0.3%	7.9%	6.5%	16.1%	1.0%	0.0%	1.5%	12.3%	14.8%	26.0%	13.6%	0.0%	10,964,990
膿瘍性乾癆	656	0.3%	11.9%	26.2%	8.9%	2.1%	0.0%	11.4%	0.3%	27.7%	2.7%	8.5%	0.0%	5,191,310
重症急性膵炎	239	0.3%	4.9%	4.6%	9.2%	0.6%	0.0%	2.6%	8.3%	32.9%	33.7%	2.8%	0.0%	4,150,840
ハンチントン病	246	0.3%	5.7%	10.3%	46.9%	0.9%	0.0%	3.2%	1.6%	8.2%	8.2%	14.7%	0.0%	3,413,420
表皮水疱症(接合部型及び栄養障害型)	85	0.0%	14.3%	10.0%	20.8%	1.6%	0.0%	18.5%	0.0%	19.6%	3.9%	11.3%	0.0%	732,600
プリオン病	52	0.4%	3.5%	4.9%	67.8%	0.7%	0.0%	7.6%	0.0%	6.4%	3.7%	5.0%	0.0%	1,438,500
亜急性硬化性全脳炎	28	0.0%	1.7%	1.6%	84.2%	0.3%	0.0%	4.6%	0.5%	5.0%	0.0%	2.0%	0.0%	1,364,620
バット・キアリ(Budd-Chiari)症候群	91	0.0%	6.6%	14.8%	16.6%	0.7%	0.0%	0.4%	0.2%	41.8%	15.0%	4.0%	0.0%	1,166,080
副腎白質ジストロフィー	47	0.3%	4.0%	5.5%	65.2%	0.6%	0.0%	1.9%	0.0%	7.0%	0.0%	15.5%	0.0%	956,440

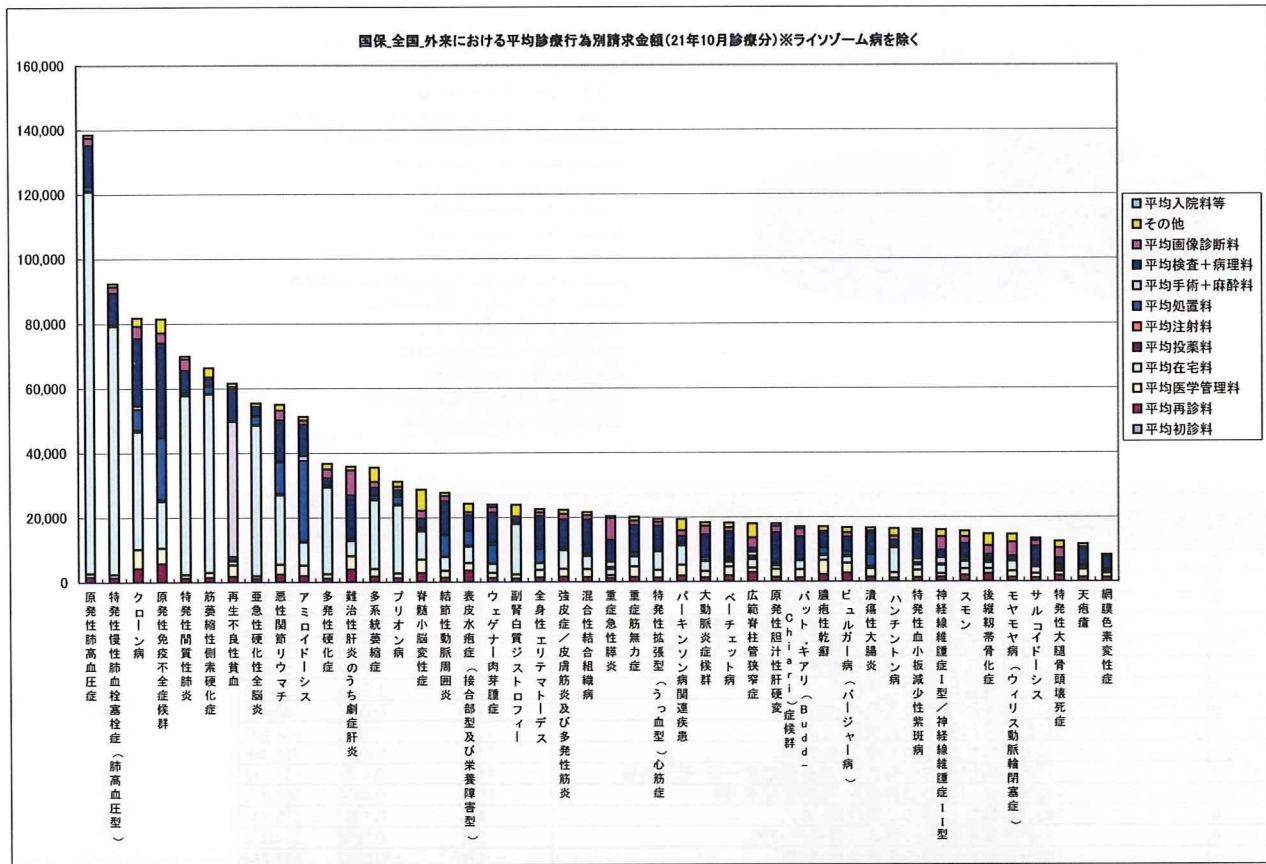
国保_全国_入院における平均診療行為別請求金額(21年10月診療分)



疾患名称	件数	診療行為別の平均請求金額(診療行為別比率を対応)											平均請求金額 (診療行為別 比率を対応) (円)	
		47都道府県												
		平均初診 料	平均再診 料	平均医学 管理料	平均在宅 料	平均投薬 料	平均注射 料	平均処置料	平均手術 +麻酔料	平均検査 +病理料	平均画像 診断料	その他		平均入院 料等
ライゾゾーム病	30	0	0	80,923	350,460	22,335	0	1,094,678	0	353,011	89,920	617,444	8,629	2,617,400
原発性肺高血圧症	29	0	0	8,778	371,932	92,114	0	232,560	238,793	133,670	32,550	26,814	139,951	1,277,162
再生不良性貧血	265	297	0	13,341	719	0	0	27,157	744,454	73,937	24,408	26,806	16,295	936,203
原発性免疫不全症候群	15	0	0	9,694	0	16,502	0	139,953	209,950	144,794	79,615	55,079	265,914	921,502
重症急性膵炎	50	357	0	9,652	2,026	5,029	0	210,004	310,471	77,400	78,032	80,550	117,620	891,142
筋萎縮性側索硬化症	1,901	184	0	7,020	11,833	4,587	0	458,328	11,382	27,055	10,986	95,247	133,047	759,670
特発性慢性肺血栓塞栓症(肺高血圧型)	29	703	0	6,321	19,992	63,291	0	81,205	274,775	82,263	49,800	45,651	132,774	756,776
亜急性硬化性全脳炎	8	0	0	3,478	0	10,990	0	590,585	0	90,110	2,395	50,633	0	748,191
難治性肝炎のうち劇症肝炎	45	156	0	19,032	810	3,244	0	221,330	120,318	104,384	130,397	71,059	65,137	735,868
特発性拡張型(うっ血型)心筋症	290	185	0	7,715	7,565	3,497	0	62,178	403,065	64,418	20,296	38,122	58,418	665,458
天疱瘡	60	433	0	26,852	0	21,009	0	175,177	80,946	130,080	57,033	110,504	45,450	647,485
表皮水疱症(接合部型及び栄養障害型)	4	0	0	3,607	0	5,912	0	403,539	0	102,633	22,133	86,869	0	624,693
副腎白質ジストロフィー	21	0	0	13,408	15,301	7,587	0	227,473	103,673	55,168	10,629	176,561	14,791	624,592
バット・キアリ(Budd-Chiari)症候群	6	2,020	0	39,051	15,254	88,344	0	65,818	524	118,874	78,596	197,312	0	605,792
特発性大脳骨髄壊死症	121	349	0	10,632	87	1,944	0	5,754	305,619	11,499	8,067	94,944	153,595	592,489
アミロイドーシス	68	580	0	13,158	0	5,686	0	190,304	107,621	95,697	37,637	64,559	77,175	592,419
多系統萎縮症	1,996	272	0	7,026	2,684	4,749	0	197,892	11,116	31,938	19,246	154,962	160,095	589,980
重症筋無力症	315	204	0	12,001	2,976	10,075	0	157,291	81,503	71,016	30,369	114,156	104,485	584,078
プリオン病	190	307	0	5,711	346	7,710	0	162,214	114	58,013	29,122	60,667	235,169	559,374
ウェグナー肉芽腫症	48	332	0	17,679	0	10,139	0	85,499	45,204	154,418	71,075	116,073	55,627	556,047
多発性硬化症	518	171	0	10,936	6,462	4,985	0	90,017	10,505	30,875	24,481	194,982	180,602	554,017
脊髄小脳変性症	1,524	181	0	8,846	1,506	5,730	0	107,353	9,025	27,928	18,243	174,430	179,574	532,816
スモン	106	327	0	16,986	816	4,825	0	45,016	11,141	28,113	18,078	286,869	111,846	524,018
結節性動脈周囲炎	234	392	0	11,844	3,409	6,905	0	114,630	43,815	78,455	36,791	109,826	112,420	518,487
モヤモヤ病(ウイルス動脈閉塞症)	319	345	0	8,052	534	1,928	0	30,173	22,850	12,384	24,011	196,238	217,962	514,479
後縦帯骨化症	988	184	0	7,725	741	1,813	0	29,356	103,203	13,091	12,788	179,980	164,116	512,996
広範骨髄管狭窄症	190	124	0	9,376	29	1,988	0	9,862	225,750	10,580	15,673	117,845	118,906	510,134
特発性血小板減少性紫斑病	257	363	0	13,186	2,675	7,255	0	29,230	200,276	66,990	28,648	78,915	82,483	510,020
パーキンソン病関連疾患	12,016	319	0	7,944	1,051	3,702	0	62,135	20,687	24,273	19,399	173,622	191,345	504,477
特発性間質性肺炎	327	395	0	13,642	39,325	6,778	0	132,755	18,984	78,795	35,607	91,250	80,177	497,708
全身性エリテマトーデス	641	442	0	14,085	2,666	6,886	0	105,773	89,744	71,119	30,838	87,240	80,578	489,372
悪性関節リウマチ	305	264	0	15,773	6,163	7,683	0	78,230	93,140	66,924	34,837	113,580	70,232	486,824
ハンチントン病	182	52	0	5,342	0	4,419	0	68,178	42,192	14,680	8,205	41,679	290,898	475,644
神経線維腫症I型/神経線維腫症II型	74	404	0	8,753	8,671	3,497	0	57,861	103,276	19,910	19,686	110,630	141,118	473,806
混合性結合組織病	80	566	0	13,032	7,549	6,914	0	55,874	75,387	56,238	29,892	124,876	102,309	472,637
クローン病	380	256	0	20,338	20,500	21,561	0	44,549	132,218	118,543	57,935	25,211	24,296	465,407
大動脈炎症候群	47	207	0	9,027	6,824	6,663	0	76,026	41,798	74,489	61,204	85,078	103,631	464,948
強皮症/皮膚筋炎及び多発性筋炎	744	412	0	13,422	9,312	8,416	0	64,904	28,097	63,480	31,865	133,745	110,539	464,191
膿疱性乾癬	11	0	0	7,111	0	6,453	0	62,971	0	90,074	64,834	202,221	0	433,664
サルコイドーシス	150	582	0	9,199	2,413	3,482	0	38,888	195,365	58,120	39,235	44,156	41,824	433,263
ベーチェット病	230	402	0	10,328	926	4,934	0	56,582	40,509	54,072	28,365	93,727	142,261	432,104
ビュルガー病(パージャヤ病)	89	121	0	15,269	643	6,775	0	41,742	89,948	47,458	21,795	48,365	132,448	404,563
潰瘍性大腸炎	440	317	0	14,085	1,758	5,551	0	84,940	78,244	74,288	29,483	44,508	62,952	396,125
原発性胆汁性肝硬変	184	334	0	12,026	1,875	5,354	0	54,986	76,278	83,004	40,456	81,414	30,085	385,811
網膜色素変性症	77	321	0	8,657	238	2,382	0	21,945	173,661	33,259	12,348	52,542	72,208	377,561

※診療行為別請求金額を合計し、一人当たりの平均請求金額を算出。それに診療行為別比率を対応させている。

国保_全国_外来における平均診療行為別請求金額(21年10月診療分)



疾患名称	件数	診療行為別の平均請求金額(診療行為別比率を対応)											平均請求金額 (診療行為別 比率を対応) (円)	
		47都道府県												
		平均初診 料	平均再診 料	平均医学 管理料	平均在宅 料	平均投薬 料	平均注射 料	平均処置 料	平均手術 +麻酔料	平均検査 +病理料	平均画像 診断料	その他		平均入院 料等
ライソゾーム病	269	1,914	43,261	50,001	543,505	4,683	0	732,116	713	150,580	33,281	21,152	0	1,581,206
原発性肺高血圧症	505	37	1,554	1,076	118,125	283	0	1,434	59	12,599	2,331	1,000	0	138,498
特発性慢性肺血栓塞栓症(肺高血圧型)	539	24	1,369	975	76,813	283	0	8	165	9,747	2,042	969	0	92,396
クローン病	6,926	135	4,064	5,992	36,346	566	0	6,343	1,047	20,903	3,758	2,597	0	81,751
原発性免疫不全症様群	347	69	5,641	4,815	14,469	527	0	19,161	0	29,257	3,106	4,391	0	81,438
特発性間質性肺炎	2,966	38	1,156	1,064	55,394	260	0	579	44	6,929	3,596	810	0	69,669
筋萎縮性側索硬化症	3,513	86	1,263	1,607	55,229	204	0	2,122	254	1,969	661	2,898	0	66,293
再生不良性貧血	4,225	23	1,641	3,565	1,355	253	0	1,014	41,848	9,976	764	1,082	0	61,522
亜急性硬化性全脳炎	28	0	969	909	46,659	162	0	2,529	264	2,796	0	1,107	0	55,394
悪性関節リウマチ	3,321	70	2,299	3,064	21,486	385	0	9,829	311	12,631	3,056	1,838	0	54,969
アミロイドーシス	606	37	1,867	3,283	7,108	290	0	24,896	1,590	9,551	1,406	1,150	0	51,179
多発性硬化症	4,683	55	1,074	1,332	26,903	182	0	128	173	2,410	2,653	1,797	0	36,708
難治性肺炎のうち劇症肺炎	432	34	3,798	4,218	4,717	342	0	87	368	13,288	7,777	1,157	0	35,785
多系統萎縮症	4,776	93	1,645	2,339	21,308	233	0	1,092	376	2,116	1,781	4,488	0	35,470
プリオン病	52	117	1,076	1,520	21,093	224	0	2,352	0	2,000	1,144	1,570	0	31,095
脊髄小脳変性症	9,744	82	2,717	4,193	8,672	348	0	696	222	2,776	2,375	6,581	0	28,662
結節性動脈周囲炎	4,146	28	1,304	2,153	4,230	220	0	6,701	173	10,167	1,723	922	0	27,621
表皮水疱症(接合部型及び栄養障害型)	85	0	3,466	2,423	5,043	400	0	4,483	0	4,771	957	2,747	0	24,289
ウエグナー肉芽腫症	1,058	44	1,178	1,612	2,764	183	0	5,689	729	9,290	1,664	790	0	23,941
副腎白質ジストロフィー	47	68	951	1,311	15,540	145	0	450	0	1,679	0	3,693	0	23,836
全身性エリテマトーデス	21,491	43	1,213	2,438	2,056	191	0	4,080	216	10,046	1,185	1,007	0	22,474
強皮症/皮膚筋炎及び多発性筋炎	20,704	41	1,403	2,497	5,768	227	0	501	189	8,675	1,719	1,225	0	22,247
混合性結合組織病	3,190	52	1,310	2,481	4,084	202	0	634	135	10,298	1,352	1,025	0	21,572
重症急性膵炎	239	68	990	935	1,868	122	0	537	1,690	6,672	6,854	574	0	20,310
重症筋無力症	7,299	33	1,341	3,266	3,107	220	0	869	338	8,245	1,455	1,217	0	20,092
特発性拡張型(うっ血型)心筋症	8,470	33	1,138	2,441	5,736	215	0	572	43	7,048	1,271	939	0	19,435
パーキンソン病関連疾患	46,474	77	1,742	3,362	5,913	261	0	439	232	2,045	1,783	3,541	0	19,395
大動脈炎様候群	2,204	44	1,199	1,972	3,051	192	0	1,118	29	6,935	2,652	1,070	0	18,264
ベーチェット病	7,451	83	1,756	2,783	1,409	307	0	732	375	7,993	1,286	1,503	0	18,226
広範脊柱管狭窄症	1,791	91	2,651	1,459	2,666	248	0	698	1,350	1,224	3,089	4,444	0	17,920
原発性胆汁性肝硬変	6,439	30	1,269	2,515	1,077	209	0	465	96	9,469	1,941	833	0	17,904
バット・キアリ(Budd-Chiari)症候群	91	0	1,114	2,522	2,818	124	0	60	29	7,111	2,557	675	0	17,011
膿瘍性乾癬	656	49	2,016	4,463	1,522	359	0	1,934	48	4,707	461	1,451	0	17,010
ビュルガー病(パージャール病)	2,873	51	2,566	3,026	2,060	384	0	1,020	316	4,288	1,412	1,630	0	16,753
潰瘍性大腸炎	20,983	38	1,269	2,688	543	206	0	3,481	206	6,618	572	936	0	16,557
ハンチントン病	246	52	939	1,691	7,715	154	0	528	259	1,347	1,353	2,413	0	16,451
特発性血小板減少性紫斑病	8,409	37	1,189	2,273	1,528	183	0	534	1,244	7,651	826	750	0	16,215
神経線維腫症I型/神経線維腫症II型	855	51	1,261	1,043	2,583	168	0	240	1,968	2,369	4,163	2,174	0	16,020
スモン	1,420	149	1,750	1,999	2,228	306	0	902	607	3,834	2,087	1,778	0	15,639
後縦靭帯骨化症	11,121	64	2,304	1,489	1,946	220	0	709	678	979	2,603	3,761	0	14,754
モヤモヤ病(ウイルス動脈輪閉塞症)	2,508	60	1,130	2,033	3,068	178	0	142	34	1,218	4,269	2,491	0	14,622
サルコイドーシス	9,562	39	998	1,394	1,977	150	0	355	287	5,598	1,824	689	0	13,311
特発性大腿骨頭壊死症	2,644	76	1,713	1,248	874	153	0	853	403	1,797	3,193	2,108	0	12,419
天疱瘡	2,085	16	1,184	2,513	726	191	0	84	212	5,287	301	974	0	11,488
網膜色素変性症	5,963	75	998	1,410	279	177	0	498	300	3,740	76	695	0	8,248

※診療行為別請求金額を合計し、一人当たりの平均請求金額を算出。それに診療行為別比率を対応させている。