

## 研究成果の刊行に関する一覧表

|  |  |                     |      |           |      |
|--|--|---------------------|------|-----------|------|
| 阿部康二   | 研究の質から考察した脳虚血に対する<br>NXY-059の有用性   | 分子脳血管病              | 8    | 447-450   | 2009 |
| 阿部康二   | 脳梗塞の遺伝子治療と再生医療   | BRAIN and NERVE     | 61   | 1043-1049 | 2009 |
| Kurata T, Hayashi T, Murakami T, Miyazaki K, Morimoto N, Ohta Y, Takehisa Y, Nagai M, Kawarabayashi T, Takao Y, Ohta T, arigaya Y, Manabe Y, Kamiya T, Shoji M, Abe K. | Differentiation of PA from early PSP with different patterns of symptoms and CBF reduction.                  | Neurol Res          | 30   | 860-867   | 2008 |
| Ohta Y, Kamiya T, Nagai M, Nagata T, Morimoto N, Miyazaki K, Murakami T, Kurata T, Takehisa Y, Ikeda Y, Asoh S, Ohta S, Abe K.   | Therapeutic benefits of intrathecal protein therapy in a mouse model of amyotrophic lateral sclerosis.       | J Neurosci Res.     | 86   | 3028-3037 | 2008 |
| Yamashita T, Deguchi K, Sehara Y, Lukic-Panin V, Zhang H, Kamiya T, Abe K.   | Therapeutic Strategy for Ischemic Stroke.  | Neurochem Res.      | Epub |           | 2008 |
| Deguchi K, Hayashi T, Nagotani S, Sehara Y, Zhang H, Tsuchiya A, Ohta Y, Tomiyama K, Morimoto N, Miyazaki M, Huh NH, Nakao A, Kamiya T, Abe K.                         | Reduction of cerebral infarction in rats by biliverdin associated with amelioration of oxidative stress.     | Brain Res.          | 1188 | 1-8       | 2008 |
| Zhang H, Kamiya T, Hayashi T, Tsuru K, Deguchi K, Lukic V, Tsuchiya A, Yamashita T, Hayakawa S, Ikeda Y, Osaka A, Abe K.   | Gelatin-siloxane hybrid scaffolds with vascular endothelial growth factor induces brain tissue regeneration. | Curr Neurovasc Res. | 5    | 112-117   | 2008 |
| Xu W, Kawarabayashi T, Matsubara E, Deguchi K, Murakami T, Harigaya Y, Ikeda M, Amari M, Kuwano R, Abe K, Shoji M.   | Plasma antibodies to Abeta40 and Abeta42 in patients with Alzheimer's disease and normal controls.           | Brain Res.          | 1219 | 169-179   | 2008 |

## 研究成果の刊行に関する一覧表

|  |  |  |      |           |      |
|--|--|--|------|-----------|------|
| Ikeda M, Kawarabayashi T, Harigaya Y, Sasaki A, Yamada S, Matsubara E, Murakami T, Tanaka Y, Kurata T, Wuhua X, Ueda K, Kuribara H, Ikarashi Y, Nakazato Y, Okamoto K, Abe K, Shoji M. | Motor impairment ameliorated by L-DOPA administration in human alpha-synuclein A30P+A53T transgenic mice with alpha-synuclein pathology.           | Brain Res.                                   | Epub |           | 2008 |
| Morimoto N, Nagai M, Miyazaki K, Kurata T, Takehisa Y, Ikeda Y, Kamiya T, Okazawa H, Abe K.  | Progressive decrease in the level of YAPdeltaCs, pro-survival isoforms of YAP, in the spinal cord of transgenic mouse carrying a mutant SOD1 gene. | J Neurosci Res.                              | Epub |           | 2008 |
| Jin G, Inoue M, Hayashi T, Deguchi K, Nagotani S, Zhang H, Wang X, Shoji M, Hasegawa M, Abe K.   | Sendai virus-mediated gene transfer of GDNF reduces AIF translocation and ameliorates ischemic cerebral injury.                                    | Neurol Res.                                  | 30   | 731-739   | 2008 |
| 阿部康二   | 脳梗塞 病態変遷に即した診断・治療の進歩<br>脳卒中の遺伝子治療と再生医療の最前線   | 治療学  | 42   | 1141-1148 | 2008 |
| 阿部康二   | 脳卒中急性期管理Q&A チーム医療実践のために<br>脳卒中の治療戦略 脳梗塞の治療 脳保護療法と抗脳浮腫療法(Q&A/特集)  | 救急・集中治療                                      | 20   | 1021-1125 | 2008 |
| 阿部康二   | ALS治療 最近の知見(解説)  | 日本医事新報                                       | 4401 | 49-55     | 2008 |
| 阿部康二   | 免疫性神経疾患Update 重症筋無力症 治療研究動向 治療アルゴリズム(解説/特集)  | 日本臨床   | 66   | 1155-1157 | 2008 |
| 阿部康二   | 高齢者神経疾患のトータルマネージメント 個々の症状対策と行政サービス利用 特定疾患と介護保険の活用(解説/特集)   | Modern Physician(0913-7963)28巻5号 Page764-767 | 28   | 764-767   | 2008 |

## 研究成果の刊行に関する一覧表

|  |  |                       |      |           |      |
|--|--|-----------------------|------|-----------|------|
| 阿部康二   | 【処方計画法】神経・筋疾患 脊髄血管障害(解説/特集)  | 総合臨床                  | 57   | 1377-1378 | 2008 |
| 阿部康二   | 【ALS 臨床と研究の最新情報】孤発性ALSの発症機序 孤発性ALSと酸化ストレス(解説/特集)   | Clinical Neuroscience | 26   | 306-307   | 2008 |
| Morimoto N, Nagai M, Ohta Y, Miyazaki K, Kurata T, Morimoto M, Murakami T, Takehisa Y, Ikeda Y, Kamiya T, Abe K.   | Increased autophagy in transgenic mice with a G93A mutant SOD1 gene.   | Brain Res.            | 1167 | 112-117   | 2007 |
| Ohta Y, Hayashi T, Nagai M, Okamoto M, Nagotani S, Nagano I, Ohmori N, Takehisa Y, Murakami T, Shoji M, Kamiya T, Abe K.   | Two cases of spinocerebellar ataxia accompanied by involvement of the skeletal motor neuron system and bulbar palsy.                                 | Intern Med.           | 46   | 751-755   | 2007 |
| Kurata T, Kawarabayashi T, Murakami T, Miyazaki K, Morimoto N, Ohta Y, Takehisa Y, Nagai M, Ikeda M, Matsubara E, Westaway D, Hyslop PS, Harigaya Y, Kamiya T, Shoji M, Abe K. | Enhanced accumulation of phosphorylated alpha-synuclein in double transgenic mice expressing mutant beta-amyloid precursor protein and presenilin-1. | J Neurosci Res.       | 85   | 2246-2252 | 2007 |
| Murakami T, Nagai M, Miyazaki K, Morimoto N, Ohta Y, Kurata T, Takehisa Y, Kamiya T, Abe K.  | Early decrease of mitochondrial DNA repair enzymes in spinal motor neurons of presymptomatic transgenic mice carrying a mutant SOD1 gene             | Brain Res.            | 1150 | 182-189   | 2007 |

## 研究成果の刊行に関する一覧表

|   |  |                                |              |         |      |
|---|--|--------------------------------|--------------|---------|------|
| Murakami T, Moriwaki Y, Kawarabayashi T, Nagai M, Ohta Y, Deguchi K, Kurata T, Morimoto N, Takehisa Y, Matsubara E, Ikeda M, Harigaya Y, Shoji M, Takahashi R, Abe K. | PINK1, a gene product of PARK6, accumulates in alpha-synucleinopathy brains. | J Neurol Neurosurg Psychiatry. | 78           | 653-654 | 2007 |
| 阿部康二  | 脳梗塞の遺伝子治療・再生医療   | 医学のあゆみ                         | 223          | 449-456 | 2007 |
| 阿部康二  | 急性期脳梗塞に対するNXY治療 (SAINT I)  | 脳と循環                           | 12           | 67-69   | 2007 |
| 阿部康二  | 抗高脂血症治療  | Clinical Neuroscience          | 25           | 681-684 | 2007 |
| 阿部康二  | 脳蘇生における遺伝子・再生治療  | 蘇生                             | 26           | 82-90   | 2007 |
| 阿部康二  | 酸化ストレスと脳梗塞   | 医学のあゆみ別冊、酸化ストレスと心血管疾患          |              | 96-102  | 2007 |
| 阿部康二  | ALSの原因病態と治療展望  | 臨床神経学                          | 47           | 790-794 | 2007 |
| 板井孝彦郎   | 医学部における医療倫理教育の現状について：全国医学部調査より   | 医学教育                           | Vol.40, No.1 | 9月17日   | 2009 |
| 伊藤道哉  | 「終末期」医療と「尊厳」再考   | クレコンレポート                       | 31巻          | 1-5     | 2009 |

## 研究成果の刊行に関する一覧表

|  |  |              |                         |         |      |
|--|--|--------------|-------------------------|---------|------|
| 伊藤博明, 中島孝, 板井孝彦, 伊藤道哉, 今井尚志                | 事前指示の原則をめぐって                               | 癌と化学療法       | 第36巻<br>Supplement<br>I | 66-68   | 2009 |
| 濃沼信夫, 伊藤道哉, 尾形倫明                           | がん検診の受診行動を促す経済的動機づけの検討                     | 日本癌治療学会総会記事  | 68                      | 507-508 | 2009 |
| 金子さゆり, 濃沼信夫, 伊藤道哉                          | 急性期病棟におけるインシデント・アクシデント発生と看護業務・投入マンパワー量との関係 | 日本医療・病院管理学会誌 | 46巻3号                   | 147-155 | 2009 |
| 金子さゆり, 濃沼信夫, 伊藤道哉, 尾形倫明, 三澤仁平, 千葉宏毅, 森谷就慶  | 居住系施設における看取りに関する研究                         | 日本医療・病院管理学会誌 | 46巻Suppl                | 246     | 2009 |
| 伊藤道哉, 濃沼信夫, 千葉宏毅, 川島孝一郎                    | ALS等神経難病におけるコミュニケーションの確保と「尊厳」保持に関する研究      | 日本医療・病院管理学会誌 | 46巻Suppl                | 123     | 2009 |
| 伊藤道哉                                       | 生命倫理からみた日本の「科学と宗教」――終末期医療における「尊厳」社会」と宗教    | 宗教と社会        | 15巻                     | 207-211 | 2009 |
| 千葉宏毅, 金子さゆり, 尾形倫明, 三澤仁平, 伊藤道哉, 濃沼信夫, 川島孝一郎 | 在宅看取りががん患者への医療提供サービスに関する研究                 | 日本医療・病院管理学会誌 | 46巻Suppl                | 120     | 2009 |

# 研究成果の刊行に関する一覧表

|  |  |   |                  |                  |      |
|--|--|---|------------------|------------------|------|
| 濃沼信夫, 伊藤道哉, 金子さゆり, 尾形倫明, 三澤仁平                              | 終末期患者の療養先選択に影響する要因   | 日本医療・病院管理学会誌                              | 46巻Suppl         | 97               | 2009 |
| 金子さゆり, 濃沼信夫, 伊藤道哉  | 勤務医の勤務実態と心理的・身体的ストレスとの関連   | 日本医療マネジメント学会雑誌Page324                     | 10巻1号            | 324              | 2009 |
| 伊藤博明, 中島孝, 板井孝彦, 伊藤道哉, 今井尚志                                | 事前指示の原則をめぐって   | 癌と化学療法                                    | 36(Suppl I)      | 66-68            | 2009 |
| 板井孝彦, 伊藤博明, 伊藤道哉, 今井尚志, 中島孝, 難波玲子                          | Chapter.11<br>人工呼吸器ケアに関する倫理問題                                    | 在宅人工呼吸器ポケットマニュアル<br>暮らしと支援の実際<br>医歯薬出版(株) | 第1版              | 169-192          | 2009 |
| 多田羅勝義, 石川悠加, 今井尚志, 市原典子, 神野進, 西間三馨, 福永秀敏                   | 神経筋疾患の人工呼吸法の検討<br>—国立病院機構施設における長期人工呼吸患者の実態調査より—                  | 日本呼吸ケア・リハビリテーション学会誌                       | 19               | 169s             | 2009 |
| 今井尚志   | 重症難病医療ネットワークおよび難病相談・支援センターの構築                                    | 臨床神経学                                     | 49(11)           | 868-869          | 2009 |
| Tsubai F, Imai T, Kawachi Y, Kodaira S, Etsuko O, kimura I | At-home artificial ventilation care and autonomy of ALS patients | Amyotrophic Lateral Sclerosis             | Vol.7            | Supplement, p154 | 2008 |
| 椿井富美恵, 今井尚志, 川内裕子, 小平昌子, 大隅悦子, 木村格                         | 『医療依存度の高い神経難病患者の福祉施設利用の試み』当院ALSケアセンターの実践から                       | 国立病院総合医学会誌<br>講演抄録集                       | 第62回国立総合医学会講演抄録集 | 572              | 2008 |

## 研究成果の刊行に関する一覧表

|   |  |                                      |                                 |               |      |
|---|--|--------------------------------------|---------------------------------|---------------|------|
| 大隅悦子、今井尚志、木村 格                                  | ALS専門医療機関の役割<br>—ALSケアセンターの取り組みから—   | 第49回<br>日本神経学会誌                      | 第49回<br>日本神経学会<br>プログラム・<br>抄録集 | 161           | 2008 |
| 椿井富美恵、今井尚志、川内裕子、小平昌子、大隅悦子、<br>木村 格              | 在宅人工呼吸療養ALS患者と自律   | 日本医療マネジメント学会<br>誌                    | 9-1                             | 194           | 2008 |
| Takashi I, Fumie T, Yuko K, Kodaira S, Etsuko O | The role of medical institutions<br>specializing in ALS  | MOTOR NEURONE<br>DISEASE ASSOCIATION | Abstracts<br>from<br>Theme11    | 21            | 2007 |
| 椿井富美恵、今井尚志                                      | ALS専門チーム医療を目指して  | 難病と<br>在宅ケア                          | Vol.13<br>No.4                  | 55-56         | 2007 |
| 梶 龍児  | Quantitative determination of biological<br>activity of botulinum toxins<br>utilizing compound muscle action<br>potentials (CMAP), and comparison<br>of neuromuscular transmission blockage<br>and muscle flaccidity<br>among toxins | Toxicon                              | 55                              | 407-414       | 2010 |
| 梶 龍児  | Quantification of potency of neutralizing<br>antibodies to botulinum toxin<br>using compound muscle action potential<br>(CMAP)   | Toxicon                              | 55                              | 662-665       | 2010 |
| 梶 龍児  | Monozygotic Female Twins<br>Discordant for Phenotype of<br>Wilson's Disease  | Movement Disorders                   | 24(7)                           | 1066-<br>1088 | 2009 |

## 研究成果の刊行に関する一覧表

|                  |  |                                      |       |           |      |
|------------------|--|--------------------------------------|-------|-----------|------|
| 梶 龍児             | Long-term suppression of tremor by deep brain stimulation of the ventral intermediate nucleus of the thalamus combined with pallidotomy in hemiparkinsonian patients | Journal of Clinical Neuroscience     | 16    | 1489-1491 | 2009 |
| 梶 龍児             | Screening for TARDBP mutations in Japanese familial amyotrophic lateral sclerosis  | Journal of the Neurological Sciences | 284   | 69-71     | 2009 |
| 川田明広             | TPPV・ALS患者さんの長期在宅呼吸療養での継続困難要因  | 難病と在宅ケア                              | 13    | 19-21     | 2008 |
| 川田明広, 溝口功一, 林 秀明 | Tracheostomy positive pressure ventilation (TPPV)を導入したALS患者のtotally locked-in state (TLS)の全国実態調査   | 臨床神経学                                | 48    | 476-480   | 2008 |
| 高石浩一             | 「臨床心理士の就活論—この業界で生き延びていくために—」   | 『京大文科大学心理臨床センター紀要』                   | 第11号  | 49-56     | 2009 |
| 高石浩一             | 「パーソンナリティ障害への支援—学生相談場面について」  | 『臨床心理学』                              | 第9巻4号 | 505-511   | 2009 |
| 高石浩一             | 「ユングアンの考え方を学校に生かす」   | 『子どもの心と学校臨床』                         | 第1号   | 69-77     | 2009 |
| 高石浩一             | 「大学生と発達障害」   | 『そだちの科学』                             | 第13号  | 106-110   | 2009 |



## 研究成果の刊行に関する一覧表

|           |  |                    |        |          |      |
|-----------|--|--------------------|--------|----------|------|
| 高石浩一      | 「カンファレンスの上手な出方」  | 『京都文教大学心理臨床センター紀要』 | 第10号   | pp.79-85 | 2008 |
| 高石浩一      | 「被虐待児に対する心理教育プログラムの試みー児童養護施設における心理臨床活動ー」   | 『臨床心理学研究科紀要』       | 第6号    | pp.41-50 | 2008 |
| 高石浩一      | 「プレイセラピーの理念と工夫」  | 『京都文教大学心理臨床センター紀要』 | 第9号    | pp.39-46 | 2007 |
| 高畑隆       | 障害者スポーツ協会と精神障害者  | 埼玉県立大学紀要           | 10     | 43-47    | 2009 |
| 高畑隆       | 精神障害者とスポーツ大会   | 埼玉県立大学紀要           | 10     | 49-55    | 2009 |
| 高畑隆       | 精神障害者とスポーツ   | こころの元気PLS          | 2008.7 | 24-25    | 2008 |
| 高畑隆       | 患者力  | 埼玉県立大学紀要           | 9      | 105-110  | 2008 |
| 高畑隆       | 全国障害者スポーツ大会正式種目と精神障害者  | 埼玉県立大学紀要           | 9      | 85-90    | 2008 |
| 高畑隆       | 全国障害者スポーツ大会と精神障害者  | 埼玉県立大学紀要           | 8      | 154-159  | 2007 |
| 田村裕昭      | 勤医協中央病院における臨床倫理検討会と公開倫理委員会の取り組み  | 民医連医療              | 424    | 10-12    | 2007 |
| Tamura H. | The effect and problem of anti-TNF $\alpha$ agents in patients with AA amyloidosis secondary to rheumatoid arthritis | Mod.Rheumatology   | 18     | S224     | 2008 |

## 研究成果の刊行に関する一覧表

|  |   |                       |     |       |      |
|--|---|-----------------------|-----|-------|------|
| Hasegawa K.<br>Matsumoto T.<br>Tamura H. | 70 years old man diagnosed for Fabry disease accompanying renal dysfunction and lung involvement similar to that of vascular disorders                                | Mod.Rheumatology      | 18  | S170  | 2008 |
| Hasegawa K.<br>Matsumoto T.<br>Tamura H. | The case report for the patients with abrupt development for antibody-mediated autoimmune disease of myasthenia gravis on serologically negative rheumatoid arthritis | Mod.Rheumatology      | 18  | S182  | 2008 |
| Matsumoto T.<br>Hasegawa K.<br>Tamura H. | Two cases of primary Sjogren's syndrome accompanied by pancytopenia which amelirate after administration of predonisolone   | Mod.Rheumatology      | 18  | S205  | 2008 |
| Tamura.H                                 | A case with RA and AA amyloidosis that developed leukocytopenia during the first administration of tocilizumab  | Mod.Rheumatology      | 19  | S187  | 2009 |
| 田村裕昭                                     | 臨床倫理と図書館機能に期待するもの   | 北海道病院ライブラリー研究会ニューズレター | 118 | 46-49 | 2009 |
| 田村裕昭                                     | 関節リウマチに続発するAAアミロイドーシスの現況と課題   | 日臨免誌                  | 32  | 35-42 | 2009 |

## 研究成果の刊行に関する一覧表

|  |   |                |            |           |      |
|--|---|----------------|------------|-----------|------|
| 田村裕昭   | 慢性期SLE患者のQOL調査  | 札幌市病院学会 講演集    | 29         | 165-167   | 2009 |
| Nishihara Y, Tan C.F, Toyoshima Y, Yonemochi Y, Kondo H, Nakajima T, and Takahashi H   | Sporadic amyotrophic lateral sclerosis: Widespread multisystem degeneration with TDP-43 pathology in a patient after long-term survival on a respirator | Neuropathology | 29         | 689-696   | 2009 |
| 中島孝、伊藤博明、会田泉、小澤哲夫、木下悟、近藤浩  | 筋ジストロフィー診療の現状—診断から治療まで、その1(症状から検査へ)   | 超音波検査技術        | 34         | 68-689    | 2009 |
| 中島孝  | 災害に備えた難病医療ネットワークと災害時の対応—2回の地震を経験して  | 臨床神経学          | 59         | 872-876   | 2009 |
| 中島孝  | 難病におけるQOL研究の展開-QOL研究班の活動史とその意義-   | 保健の科学          | 51(2)      | 83-92     | 2009 |
| Yanagawa K, Kawachi I, Yokoseki A, Arakawa M, Hasegawa A, Ito Y, Kojima N, Koike R, Tanaka K, Kosaka T, Tan C-F, Toyoshima Y, Kakita A, Tsujita M, Sakimura K, Takahashi H, Nishizawa M: | Pathologic and immunologic profiles of a limited form of neuromyelitis optica with myelitis   | Neurology      | 73 (20)    | 1628-1637 | 2009 |
| Tada M, Kakita A, Toyoshima Y, Onodera O, Ozawa T, Morita T, Nishizawa M, Takahashi H  | Depletion of medullary serotonergic neurons in patients with MSA who succumbed to sudden death  | Brain          | 132 (Pt 7) | 1810-1819 | 2009 |

## 研究成果の刊行に関する一覧表

|  |   |                |           |           |      |
|--|---|----------------|-----------|-----------|------|
| Kanazawa M, Shimohata T, Toyoshima Y, Tada M, Kakita A, Morita T, Ozawa T, Takahashi H, <u>Nishizawa M</u>   | Cerebellar involvement in progressive supranuclear palsy: a clinicopathological study                 | Mov Disord     | 24 (9)    | 1312-1318 | 2009 |
| Terajima K, Matsuzawa H, Shimohata T, Akazawa K, <u>Nishizawa M</u> , Nakada T   | Tract-by-tract morphometric and diffusivity analyses in vivo of spinocerebellar degeneration          | J Neuroimaging | 19 (3)    | 220-226   | 2009 |
| Hara K, Shiga A, Nozaki H, Mitsui J, Takahashi Y, Ishiguro H, Yomono H, Kurisaki H, Goto J, Ikeuchi T, Tsuji S, <u>Nishizawa M</u> , Onodera O   | Total deletion and a missense mutation of ITPR1 in Japanese SCA15 families                            | Neurology      | 71(8)     | 547-551   | 2008 |
| Yokoseki A, Shiga A, Tan C-F, Tagawa A, Kaneko H, Koyama A, Eguchi H, Tsujino A, Ikeuchi T, Kakita A, Okamoto K, <u>Nishizawa M</u> , Takahashi H, Onodera O   | <i>TDP-43</i> mutation in familial amyotrophic lateral sclerosis                                      | Ann Neurol     | 63(4)     | 538-542   | 2008 |
| Tani T, Sakimura K, Tsujita M, Nakada T, Tanaka M, <u>Nishizawa M</u> , Tanaka K   | Identification of binding sites for anti-aquaporin 4 antibodies in patients with neuromyelitis optica | Neuroimmuno    | 211 (1-2) | 110-113   | 2009 |
| Hara K, Shiga A, Fukutake T, Nozaki H, Miyashita A, Yokoseki A, Kawata H, Koyama A, Arima K, Takahashi T, Ikeda M, Shiota H, Tamura M, Shimoe Y, Hirayama M, Arisato T, Yanagawa S, Tanaka A, Nakano I, Ikeda S, Yoshida Y, Yamamoto T, Ikeuchi T, Kuwano R, <u>Nishizawa M</u> , Tsuji S, Onodera O | Familial ischemic cerebral small-vessel disease caused by mutations in the <i>HTRA1</i> gene          | N Engl         | 360 (17)  | 1729-1739 | 2009 |

## 研究成果の刊行に関する一覧表

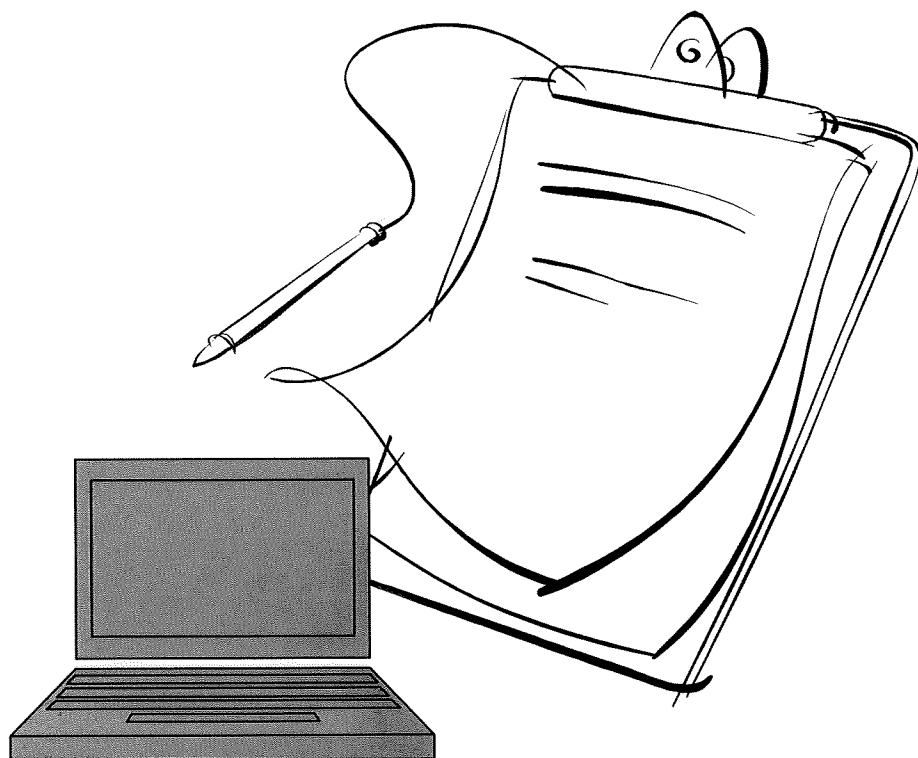
|   |   |                     |                       |         |      |
|---|---|---------------------|-----------------------|---------|------|
| Kitahara M, Shimohata T, Tokunaga J, <u>Nishizawa M</u> .   | Cervical dystonia associated with spinocerebellar ataxia type 2 successfully treated with levodopa: a case report   | Mov Disord          | [Epub ahead of print] |         | 2009 |
| Shimizu H, Yamada M, Matsubara N, Takano H, Umeda Y, Kawase Y, Kitamoto T, <u>Nishizawa M</u> , Takahashi H   | Creutzfeldt-Jakob disease with an M232R substitution: report of a patient showing slowly progressive disease with abundant plaque-type PrP deposits in the cerebellum | Neuropathology      | [Epub ahead of print] |         | 2009 |
| Takagi M, Tanaka K, Suzuki T, Miki A, <u>Nishizawa M</u> Abe H  | Anti-aquaporin-4 antibody-positive optic neuritis   | Acta Ophthalmol     | 87 (5)                | 562-566 | 2009 |
| Nishihira Y, Tan C-F, Hoshi Y, Iwanaga K, Yamada M, Kawachi I, Tsujihata M, Hozumi I, Morita T, Onodera O, <u>Nishizawa M</u> , Kakita A, Takahashi H | Sporadic amyotrophic lateral sclerosis of long duration is associated with relatively mild TDP-43 pathology   | Acta Neuropathol    | 117 (1)               | 45-53   | 2009 |
| 福永秀敏  | 神経難病と福祉介護機器   | 日本工業出版              | 1                     | 1~2     | 2008 |
| 福永秀敏  | ALSなど神経難病とともに   | 日経メディカル             | 9                     | 6~8     | 2009 |
| Tomokazu Obi, Masami Takatsu, Kinya Yamazaki, Ryo Kuroda, Tatsuhiro Terada, <u>Kouichi Mizoguchi</u>  | Conduction velocities of A $\delta$ -fibers and C-fibers in human peripheral nerves and spinal cord after CO2 laser stimulation                                       | J Clin Neurophysiol | 24                    | 294-297 | 2007 |
| 黒田龍, 小尾智一, 山崎公也, 寺田達弘, 溝口功二   | Thalidomide投与が奏効したCrow-Fukase症候群の1例   | 神経治療学               | 24                    | 487-491 | 2007 |

## 研究成果の刊行に関する一覧表

|   |  |                        |        |           |      |
|---|--|------------------------|--------|-----------|------|
| Obi T, Nishioka K, Ross OA, Terada T, Yamazaki K, Sugiura A, Takanashi M, <u>Mizoguchi K</u> , Mori H, Mizuno Y, Hattori N  | Clinicopathologic study of a SNCA gene duplication patient with Parkinson disease and dementia   | Neurology              | 70     | 238-241   | 2008 |
| 川田明広, 溝口功一, 林秀明   | Tracheostomy positive pressure ventilation (TPPV)を導入したALS患者のtotally locked-in state (TLS)の全国実態調査 | 臨床神経学                  | 48     | 476-480   | 2008 |
| 寺田達弘, 小尾智一, 杉浦明, 山崎公也, 溝口功一   | Frontal Assessment Battery (FAB)の年齢による効果   | 神経心理                   | 25     | 51-55     | 2009 |
| Nishioka Kenya, Ross Owen, Ishii Kenji, Kachergus Jennifer, Ishiwata Kiichi, Kitagawa Mayumi, Kono Satoshi, Obi Tomokazu, <u>Mizoguchi Koichi</u> , Inoue Yuichi, Imai Hisamasa, Takanashi Masashi, Mizuno Yoshikun, Farrer Matthew, Hattori Nobutaka | Expanding the clinical phenotype of SNCA duplication carriers                                    | Mov Disord             | 24     | 1811-1819 | 2009 |
| 湯浅龍彦、米谷富美子、角田博、西澤舜一   | パーキンソン病患者の慢性疼痛について   | 医療                     | 62(7)  | 381-385   | 2008 |
| 森朋子、湯浅龍彦  | ALS告知に関する患者の要望一質問紙自由記述の内容分析一   | 医療                     | 62(12) | 693-694   | 2008 |
| 沖野惣一、湯浅龍彦   | ALS患者の栄養管理の特殊性   | 臨床栄養 (臨時増刊号)           | 114(6) | 753-757   | 2009 |
| 湯浅龍彦、森朋子  | パーキンソン病にみられる高次機能障害   | Medical Practice 内科総合誌 | 26(12) | 2019-2028 | 2009 |

付録  
電子相談票マニュアル

# 相談票入力支援プログラム 取り扱い方法



監 修

特定疾患患者の自立支援体制の確立に関する研究

研究代表者 今井 尚志

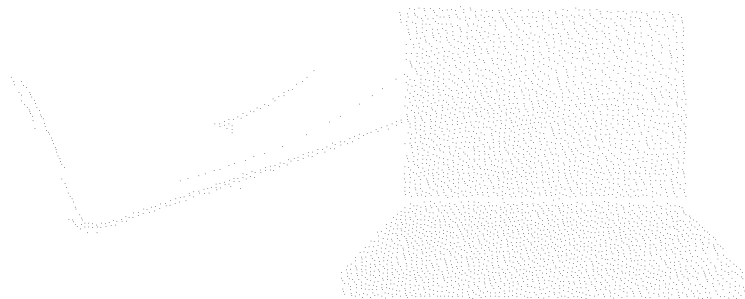
協 力

群馬県難病相談・支援センター

製 作

(企) S. R. D





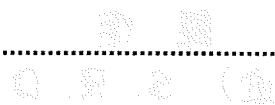
### ※ご使用にあたっての注意事項

本マニュアルの著作権は、本研究班と群馬県難病相談支援センター及び開発担当いたしました（企）S.R.D.にありますので、許可なく支援センター外の業務でご使用にならないようお願い致します。ご使用に際してのお問い合わせは、当面の間、下記までご連絡ください。

群馬県難病支援センター（月～金曜日 9：00～16：00）

電話番号：027-220-8069

E-mail：nanbyou-soudan@showa.gunma-u.ac.jp



# 目次

## I 相談票を使う準備

- 1 インストールの前に:相談票を複数台で使う場合、相談票を1台で使う場合
- 2 プログラムのインストール
- 3 データファイルの指定(1台のパソコンで使用する場合)
- 4 データファイルの指定(複数台のパソコンで使用する場合)
- 5 インストールがうまくいかないとき

## II 相談票の設定変更

- 1 相談票の入力項目
- 2 プルダウンメニューの変更
- 3 特定疾患の疾患名を追加・変更
- 4 難病外の疾患名を追加・変更
- 5 相談区分の変更

## III 相談票に入力

- 1 新規相談の場合:パソコンから相談票を立ち上げて、日時、相談時間を入力する
- 2 対象者の情報を入力する
- 3 相談内容(区分)、対応、連携先関係機関を入力する  
相談区分(1)、(2)、(3)
- 4 相談票入力後に登録(記録)する、相談票をめくる
- 5 バックアップの方法、ログインパスワードの変更

## IV 相談票の検索機能

- 1 継続相談の場合:以前の相談票を検索する

## V 相談票を印刷、レポートを作成

- 1 センターにおける保存用、連携先機関へのレポートの作成

## VI 統計処理ソフトを使う

- 1 画面表示の変更、タブの表示について
- 2 各種統計データを自動的に処理

## 附 相談区分表(療養、生活、支援、その他)

### お知らせ

相談票ソフトの使用について、群馬県難病相談支援センターホームページ上において、「相談票入力支援プログラム サポートセンター」を開設しております。  
どうぞご覧ください。 <http://nanbyou.dept.med.gunma-u.ac.jp/>

## I-1 相談票を使う準備

インストールの前に: 相談票を複数台で使う場合と1台で使う場合



**重要** 使用前に必ずお読みください

1台のパソコンで相談票を使う場合と、複数のパソコンで相談票を使う場合を説明します。

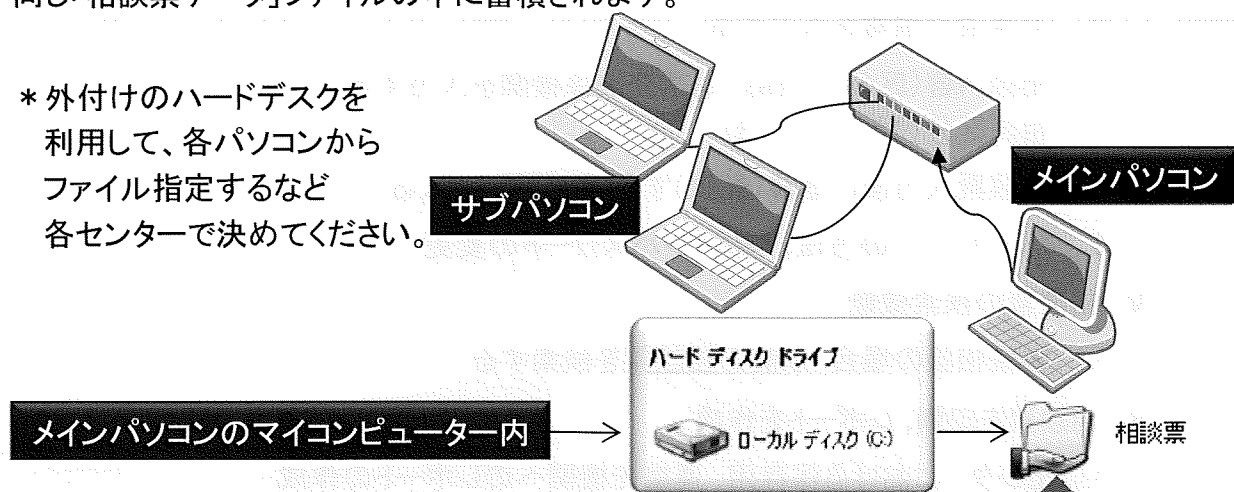
### 複数で使う場合 (設定方法は I-3を参照)

- ① 複数のパソコンで相談票を使う場合、メインパソコン(親)とサブパソコン(子)を決めます。
- ② メインパソコンには、パソコンのCドライブ(ローカルディスクC)内に入力した相談票のデータを保存する「相談票データ」ファイルがあります。

相談票のプログラムと、統計処理と設定変更のプログラムがインストールされ、「相談票」、「統計処理」、「設定変更」のアイコンがデスクトップ上におかれます。

- ③ サブパソコンは、相談票の入力のみを行います。サブパソコンで入力されたデータは、メインパソコンからデータファイル指定しているものと同じ「相談票データ」ファイルの中に蓄積されます。

\* 外付けのハードデスクを利用して、各パソコンからファイル指定するなど各センターで決めてください。

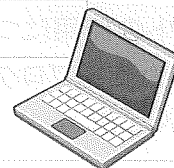


\* データファイルを共有する方法は、各施設によって設定の方法が違います。施設の情報処理担当者にご相談ください。

「相談データ」を保存するにはこのフォルダをCDやUSBなどの媒体にコピーして保存してください。

### 相談票を1台で使う場合 (設定方法は I-2を参照)

- ① マイコンピュータのローカルディスク(C)をクリック。
- ② 相談票フォルダの中に「相談票データ」ファイルがあります。



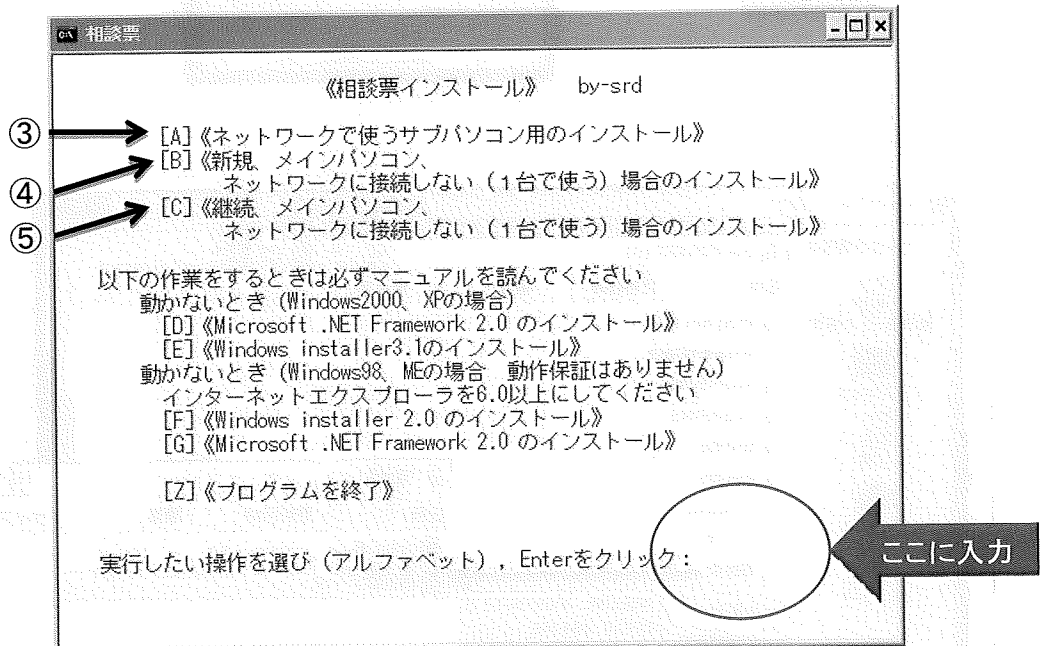
## I-2 相談票を使う準備

### プログラムをインストール

まず最初に、相談票用に使用するパソコンにインストールします。

- ① インストール用のCDを挿入します。
- ② 相談票インストールメニューが開きます。
- ③ サブパソコンとして使う場合は[A]を入力。  
(相談票プログラムのみがインストールされます)
- ④ 新規メインパソコン、ネットワークに接続しない(1台で使う)場合は[B]を入力。  
(相談票、設定変更、統計処理、データベースの各プログラムがインストールされます)
- ⑤ 継続使用メインパソコン、ネットワークに接続しない(1台で使う)場合は[C]を入力。  
(相談票、設定変更、統計処理、の各プログラムがインストールされます)
- ⑥ 各インストーラーが起動します。

\* デスクトップに、サブパソコンは「相談票」、サーバには「相談票」「統計処理」「設定変更」のアイコン(クリックするとプログラムが起動します)ができます。



**重要** 使用前に必ずお読みください

**バックアップは必ず行ってください!**

バックアップをしないとデータが失われる危険があります!

継続使用(以前より使用していた)の場合はインストール前に必ずデータのバックアップをとってください。

データとは「相談票データ」ファイルのことです。「相談票」や「統計処理」のプログラムやデスクトップ上のアイコンのことではありません。通常、「相談票データ」ファイルは、「マイコンピュータ」→「Cドライブ(ローカルディスクC)」内にあります。