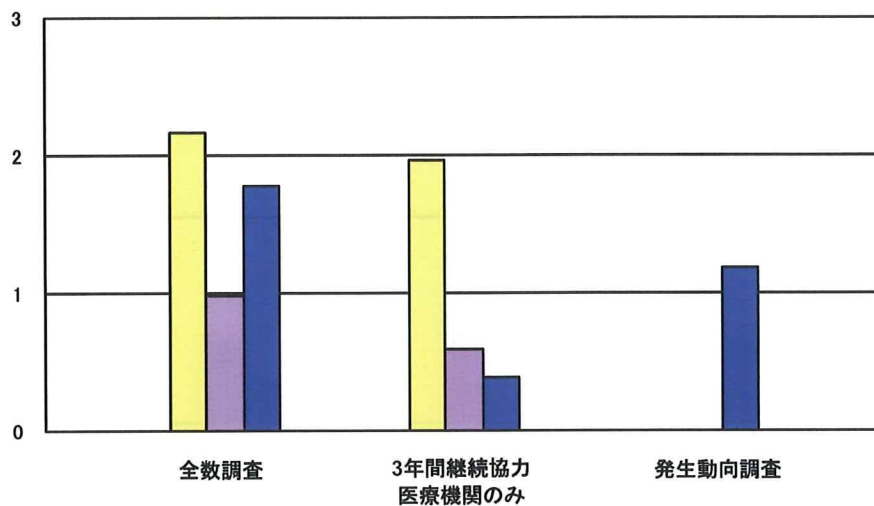


図14-4. 3年間継続協力医療機関のみを集計したものと、全数調査、発生動向調査との比較（石川県）

尖圭コンジローマ（男）



尖圭コンジローマ（女）

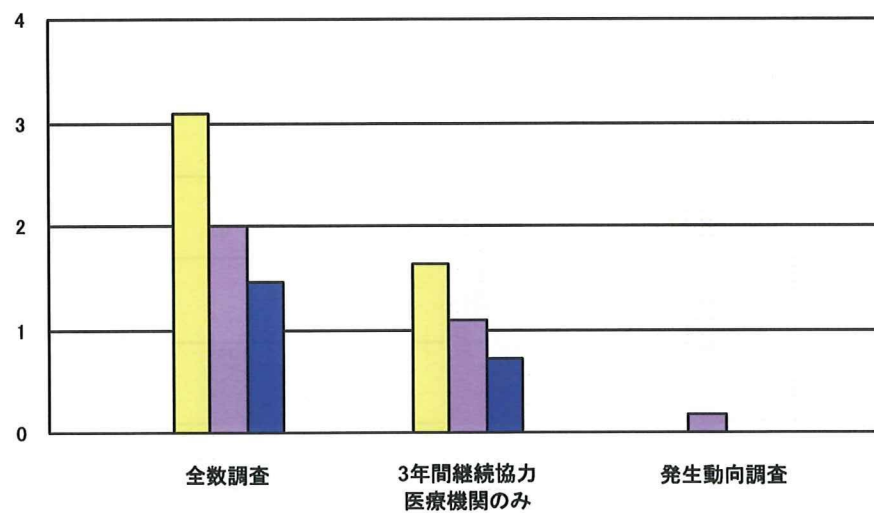
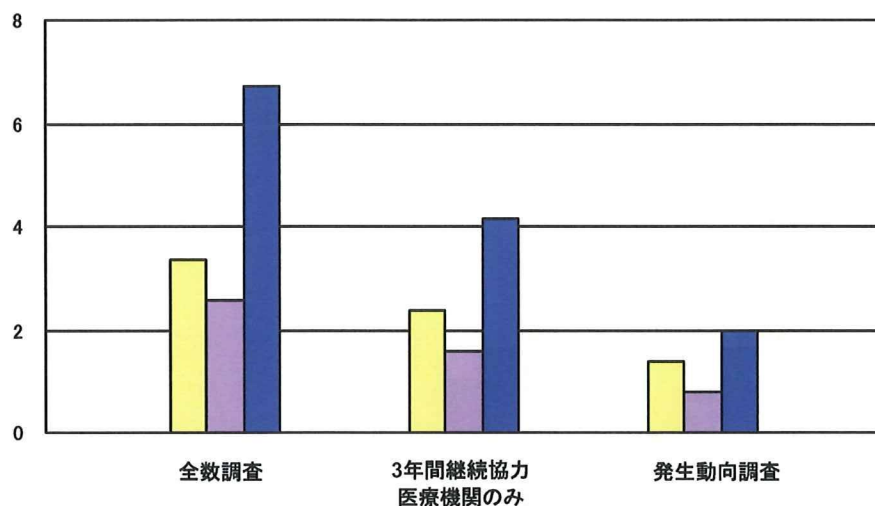


図14-5. 3年間継続協力医療機関のみを集計したものと、全数調査、発生動向調査との比較（石川県）

性器クラミジア感染症（発症者）（男）



性器クラミジア感染症（発症者）（女）

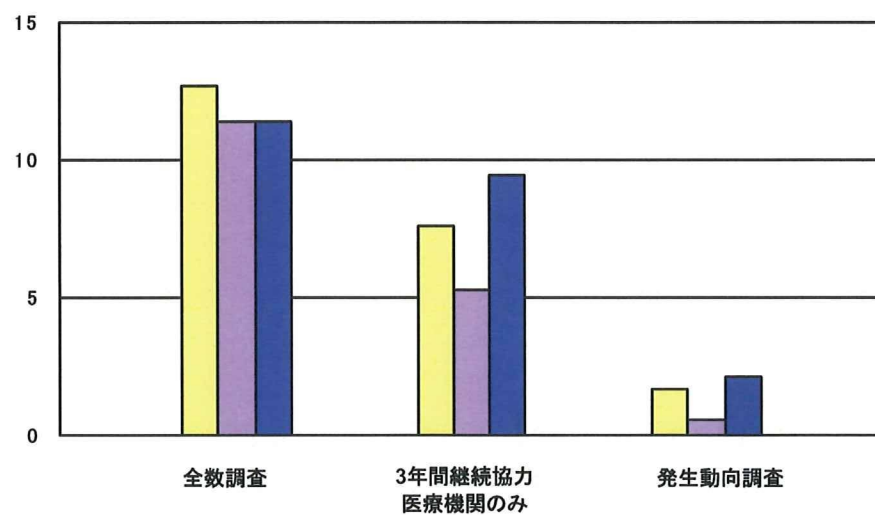
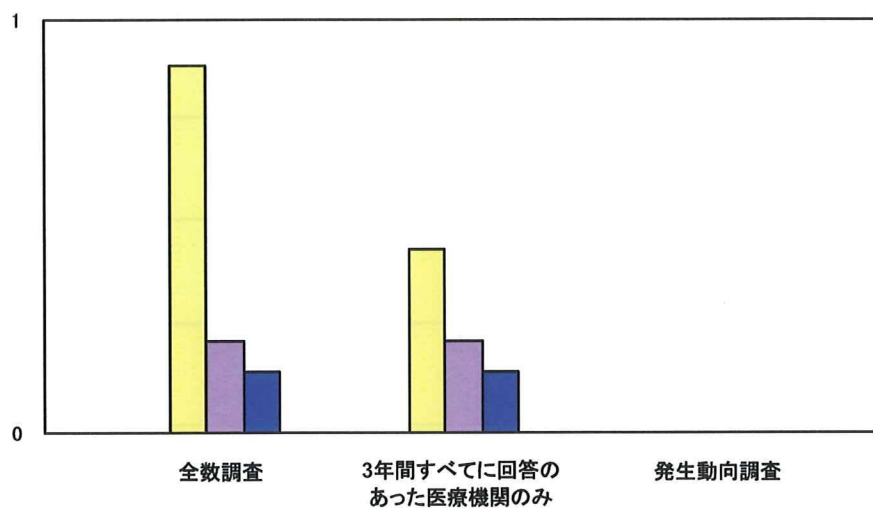


図15-1. 3年間継続協力医療機関のみを集計したものと、全数調査、発生動向調査との比較（茨城県）

梅毒（男）



梅毒（女）

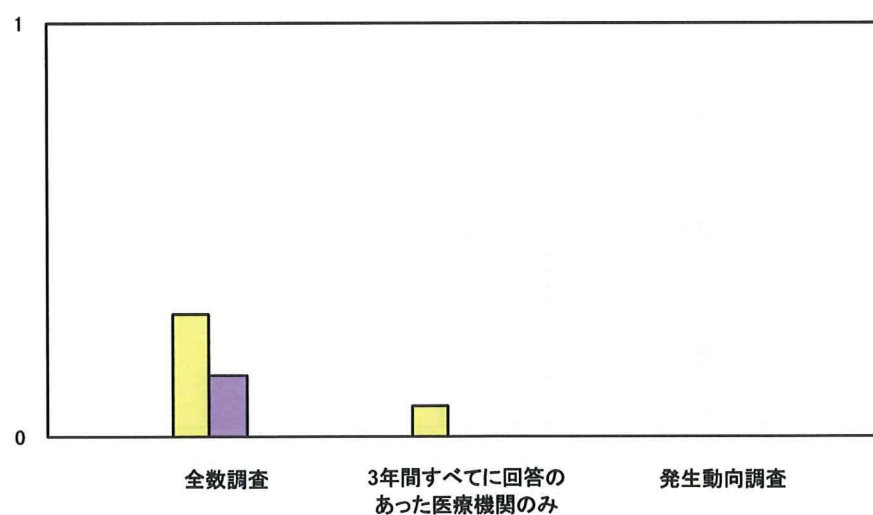
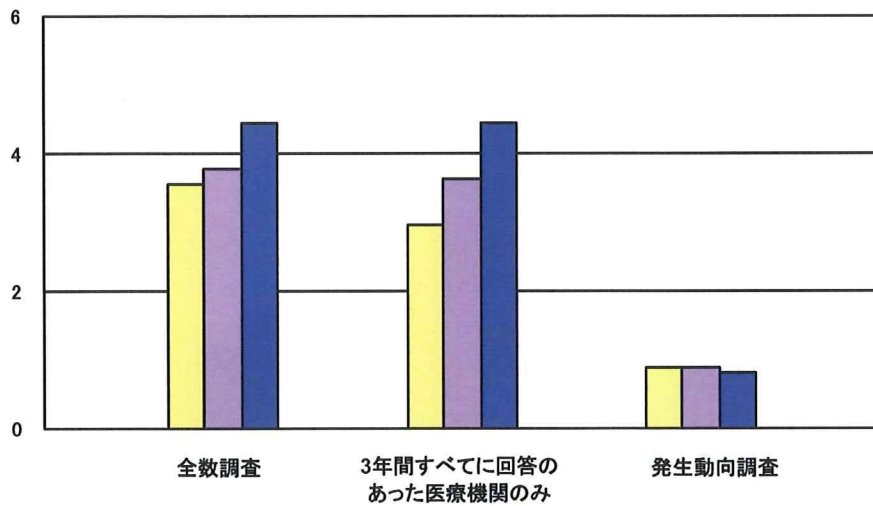


図15-2. 3年間継続協力医療機関のみを集計したものと、全数調査、発生動向調査との比較（茨城県）

淋菌感染症（男）



淋菌感染症（女）

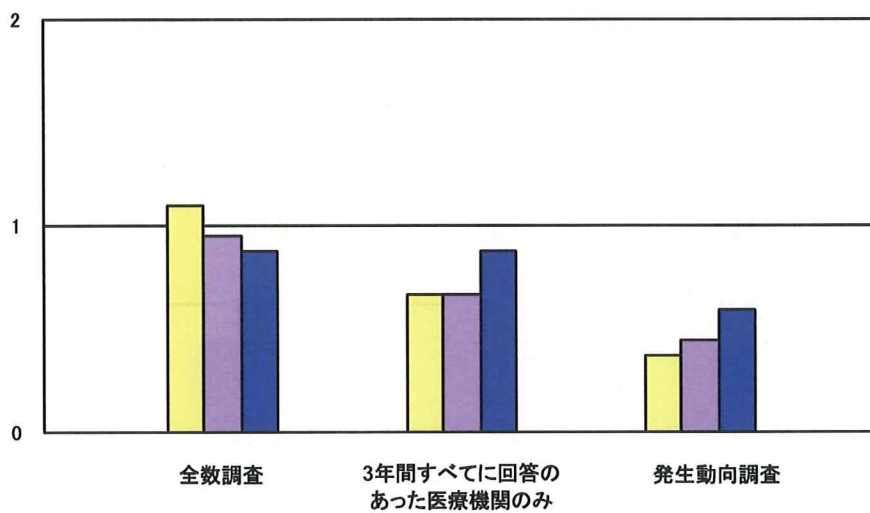
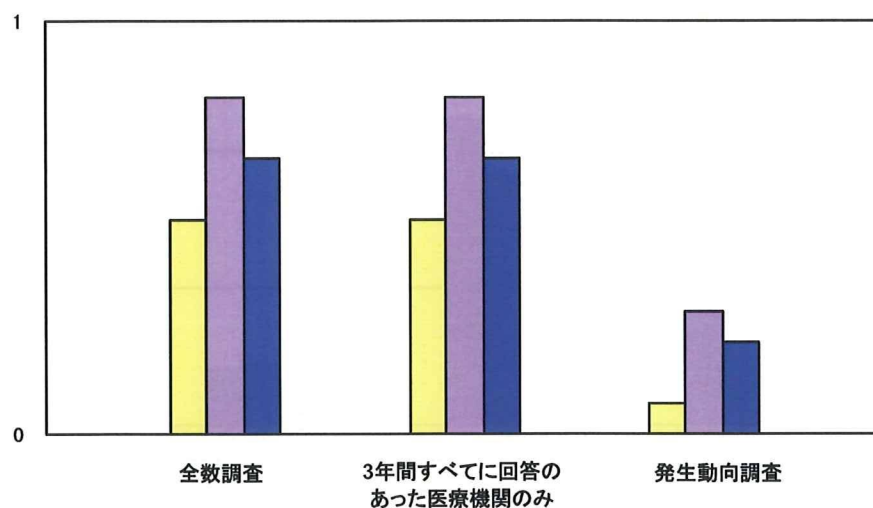


図15-3. 3年間継続協力医療機関のみを集計したものと、全数調査、発生動向調査との比較（茨城県）

性器ヘルペスウイルス感染症（初発あるいは初感染）（男）



性器ヘルペスウイルス感染症（初発あるいは初感染）（女）

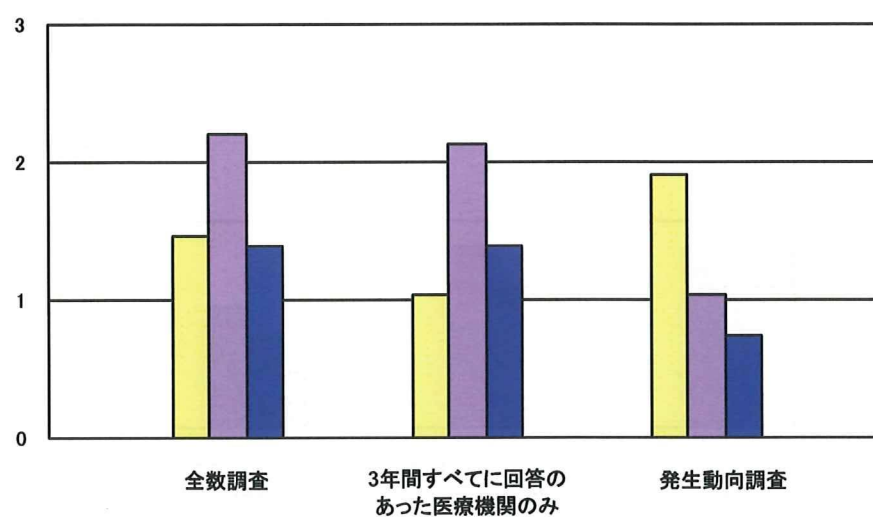
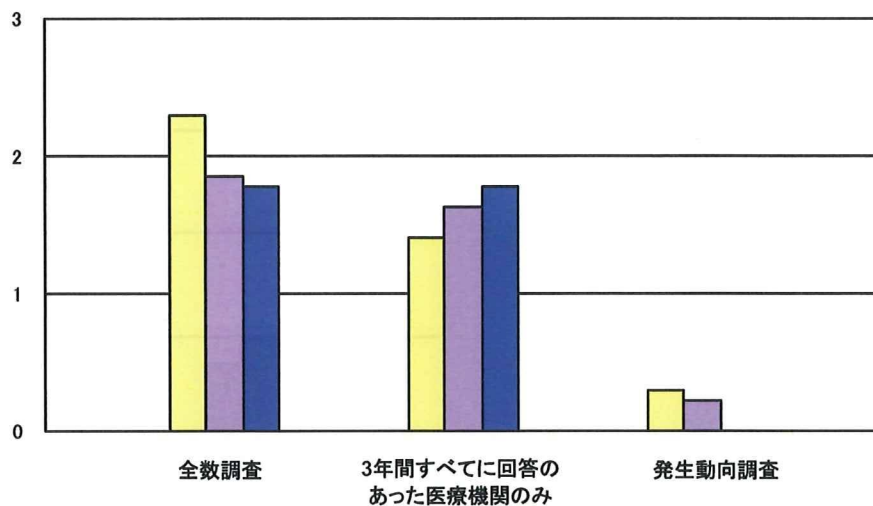


図15-4. 33年間継続協力医療機関のみを集計したものと、全数調査、発生動向調査との比較（茨城県）

尖圭コンジローマ（男）



尖圭コンジローマ（女）

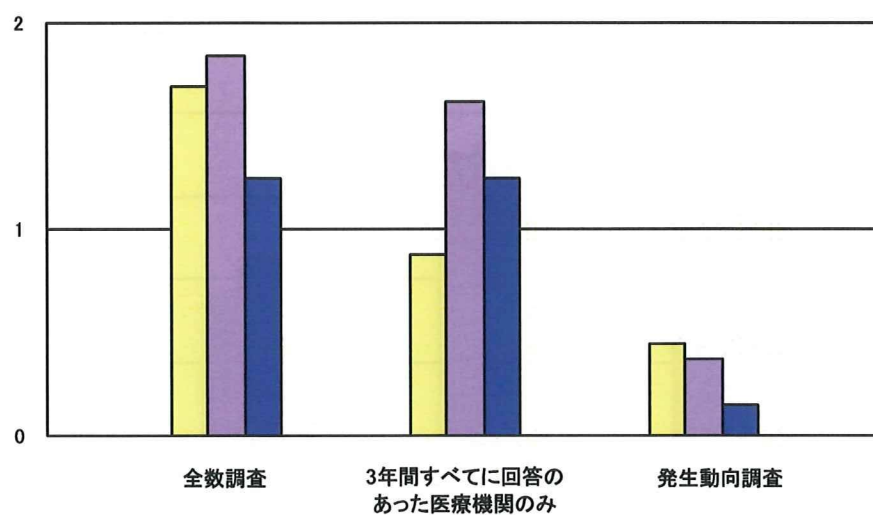
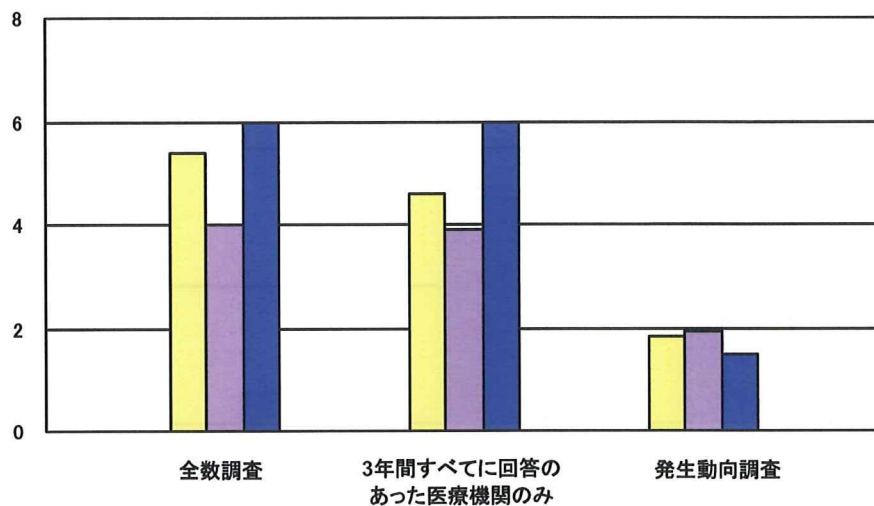


図15-5. 3年間継続協力医療機関のみを集計したものと、全数調査、発生動向調査との比較（茨城県）

性器クラミジア感染症（発症者）（男）



性器クラミジア感染症（発症者）（女）

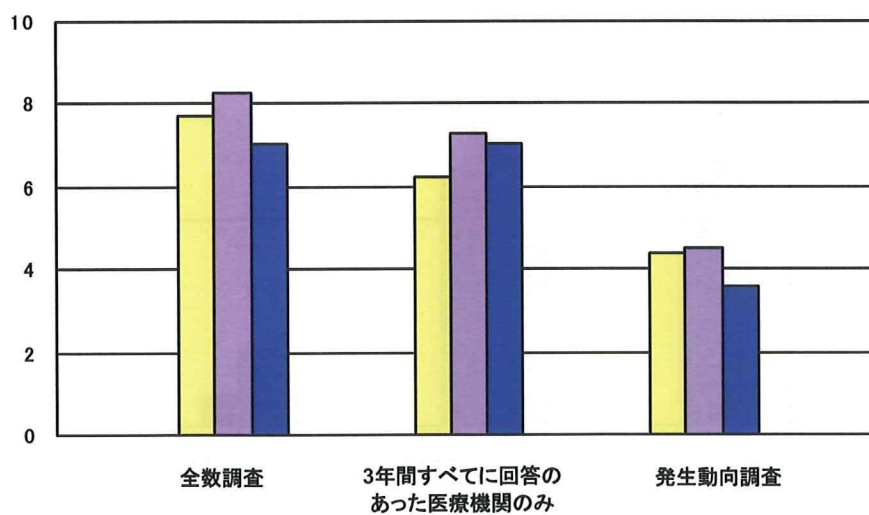
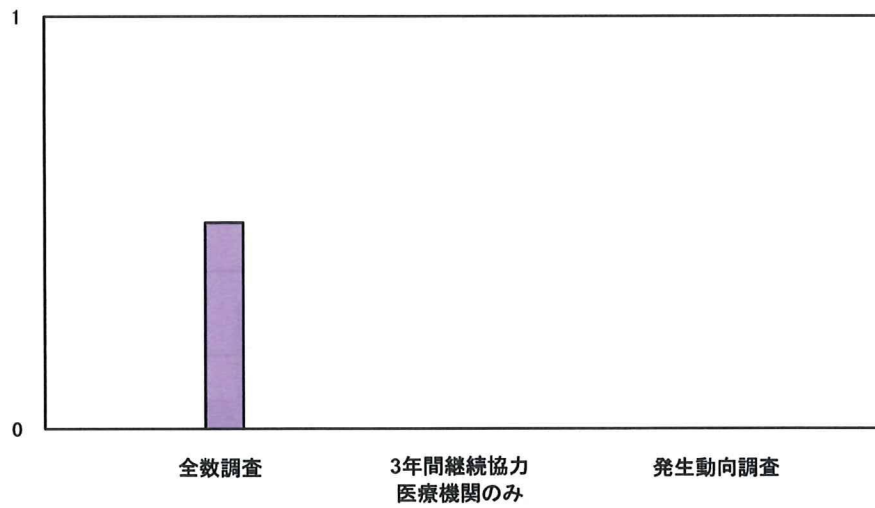


図16-1. 3年間継続協力医療機関のみを集計したものと、全数調査、発生動向調査との比較（岩手県）

梅毒（男）



梅毒（女）

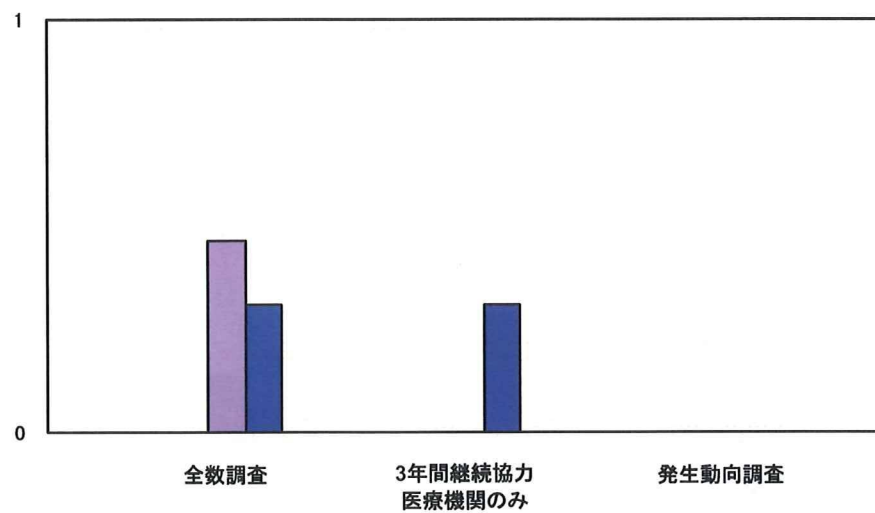
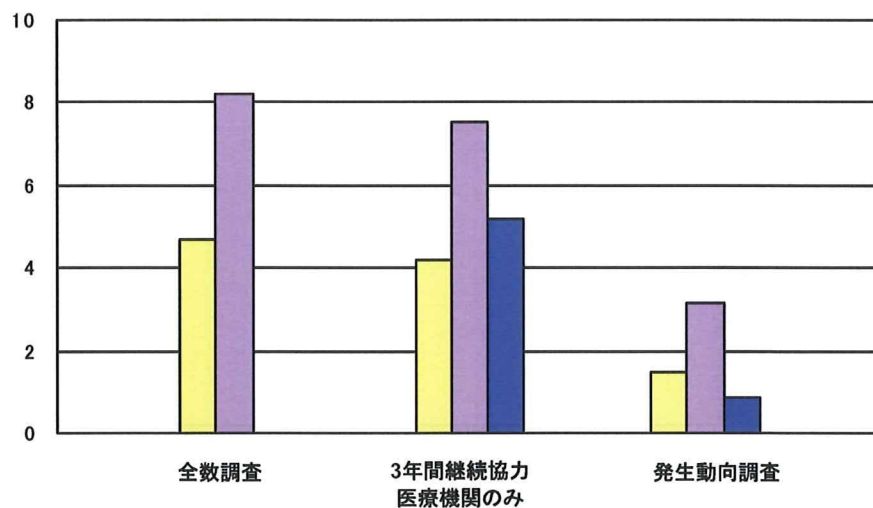




図16-2. 3年間継続協力医療機関のみを集計したものと、全数調査、発生動向調査との比較（岩手県）

淋菌感染症（男）



淋菌感染症（女）

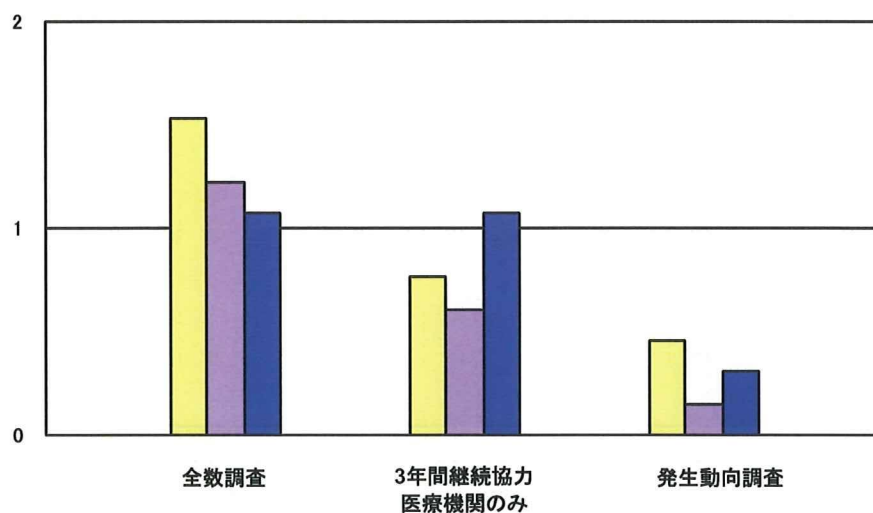
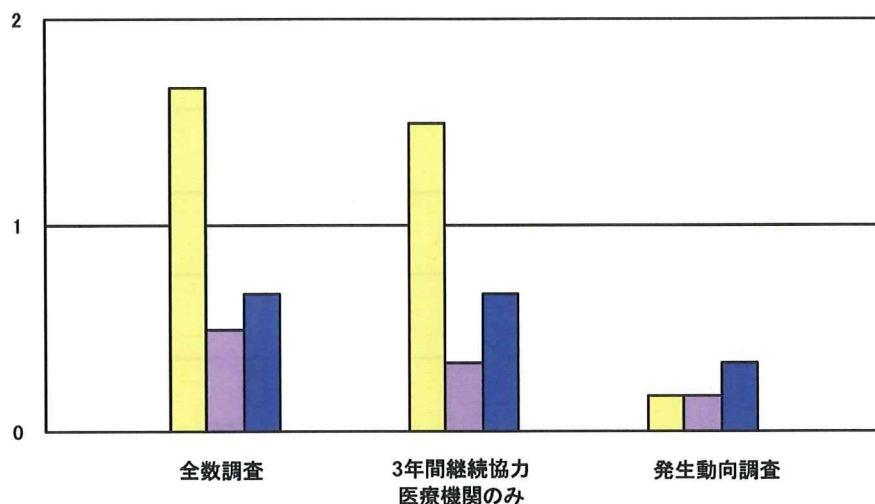


図16-3. 3年間継続協力医療機関のみを集計したものと、全数調査、発生動向調査との比較（岩手県）

性器ヘルペスウイルス感染症（初発あるいは初感染）（男）



性器ヘルペスウイルス感染症（初発あるいは初感染）（女）

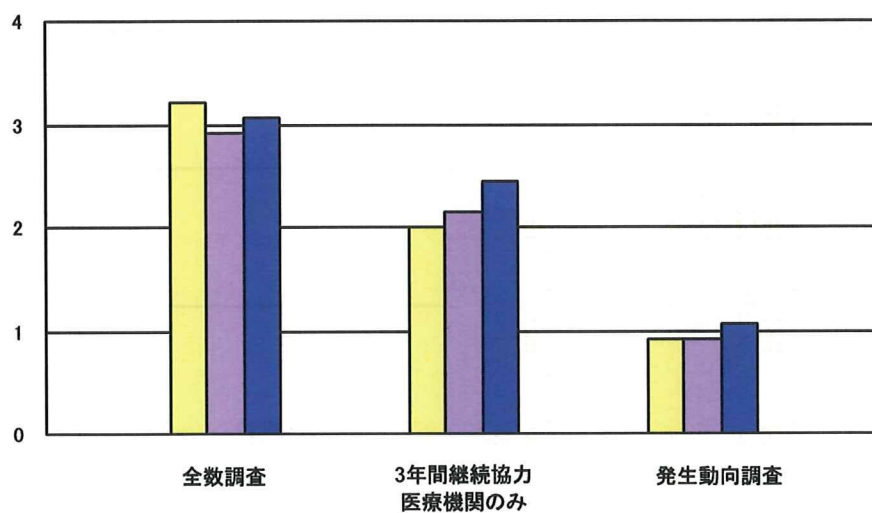
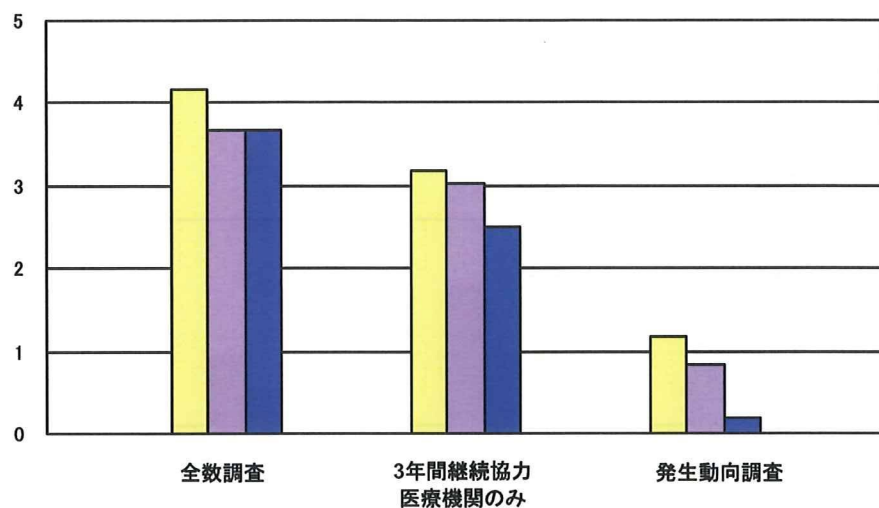


図16-4. 3年間継続協力医療機関のみを集計したものと、全数調査、発生動向調査との比較（岩手県）

尖圭コンジローマ（男）



尖圭コンジローマ（女）

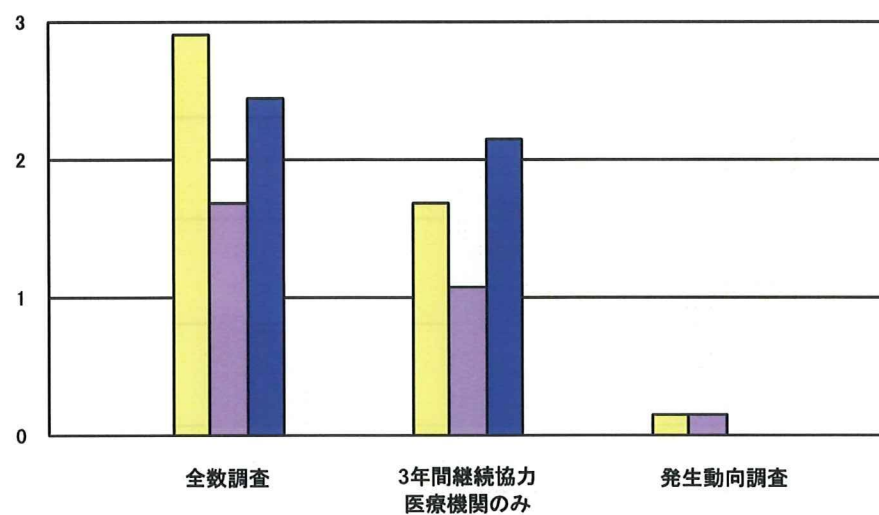
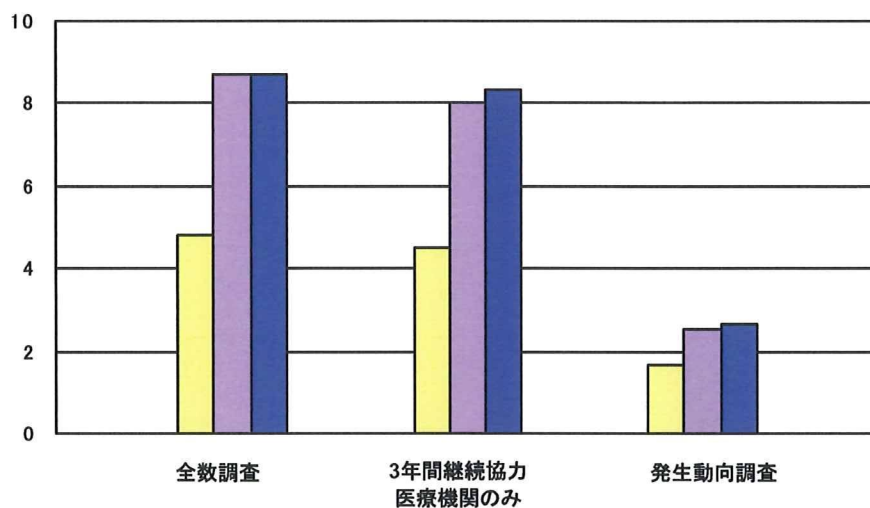


図16-5. 3年間継続協力医療機関のみを集計したものと、全数調査、発生動向調査との比較（岩手県）

性器クラミジア感染症（発症者）（男）



性器クラミジア感染症（発症者）（女）

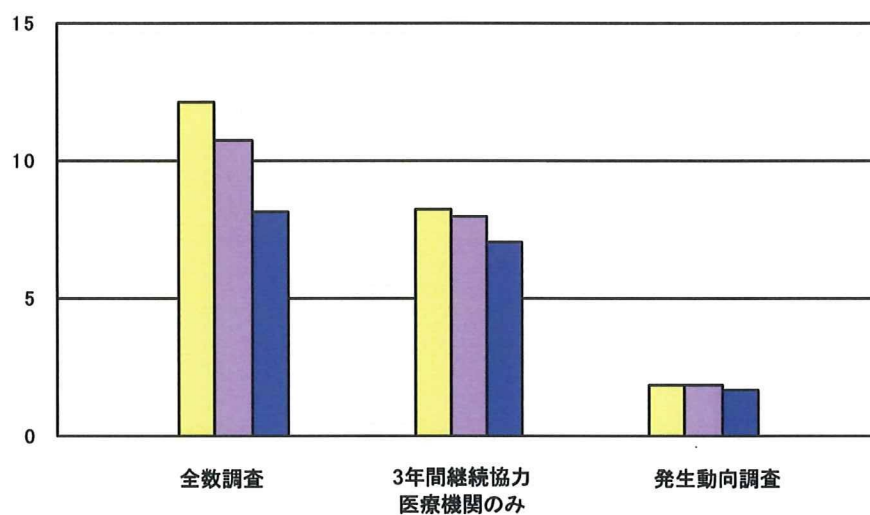
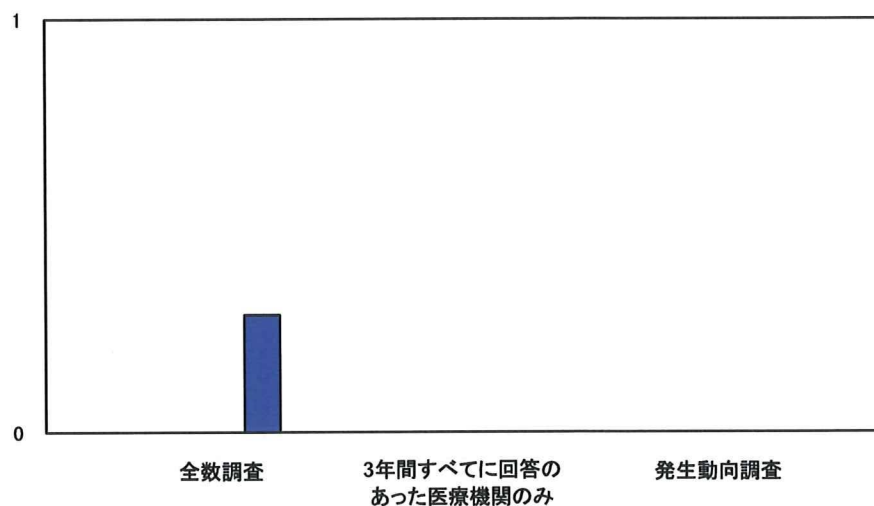


図17-1. 性器ヘルペスウイルス（初発） 医療機関ごとの発図17-1. 3年間継続協力医療機関のみを集計したものと、全数調査、発生動向調査との比較（徳島県）

梅毒（男）



梅毒（女）

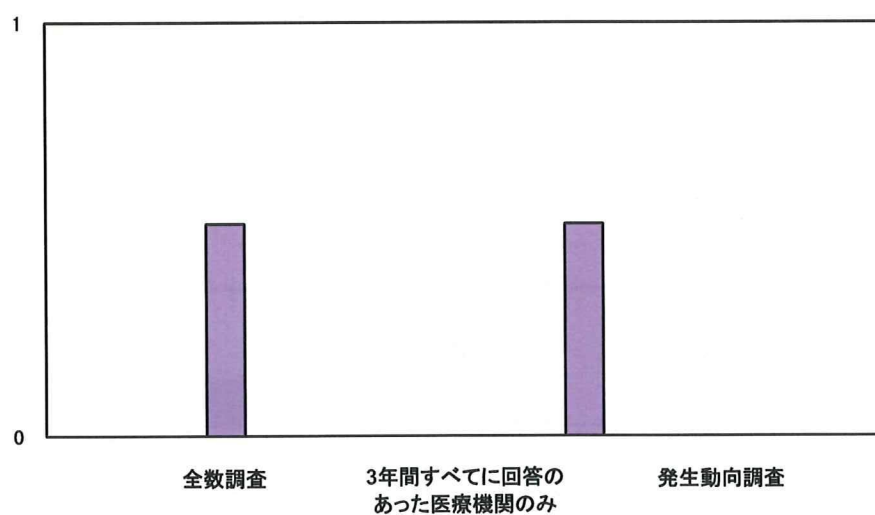
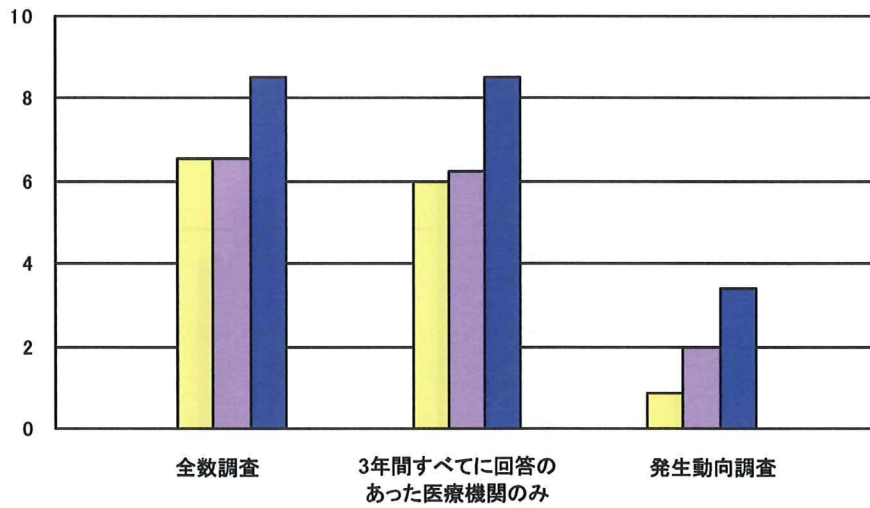


図 1 7 - 2 . 3 年間継続協力医療機関のみを集計したものと、全数調査、発生動向調査との比較（徳島県）

淋菌感染症（男）



淋菌感染症（女）

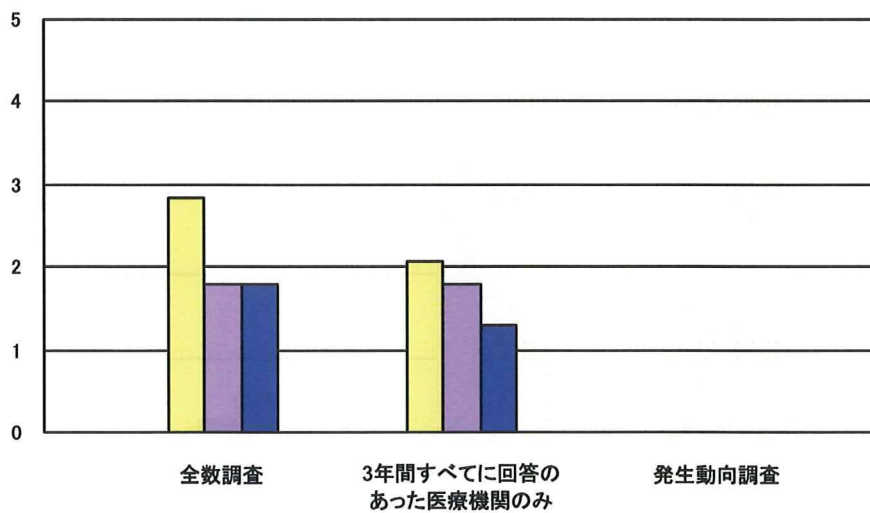
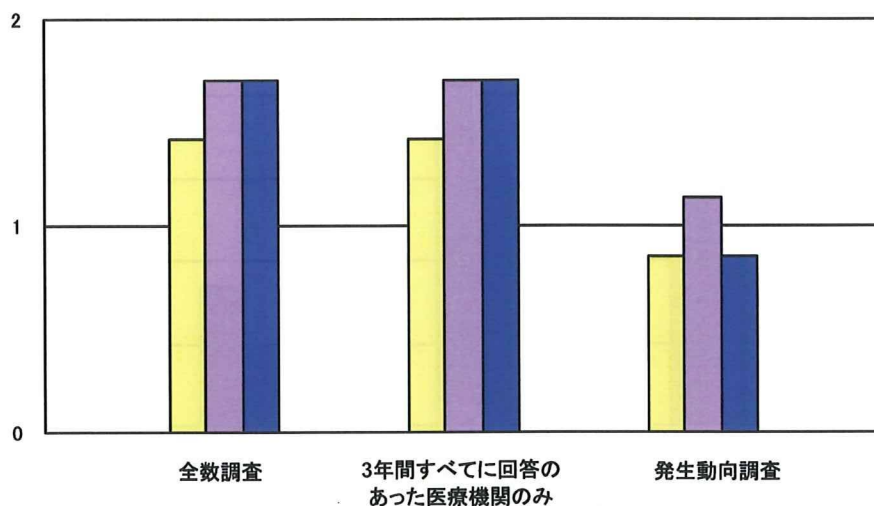


図17-3. 3年間継続協力医療機関のみを集計したものと、全数調査、発生動向調査との比較（徳島県）

性器ヘルペスウイルス感染症（初発あるいは初感染）（男）



性器ヘルペスウイルス感染症（初発あるいは初感染）（女）

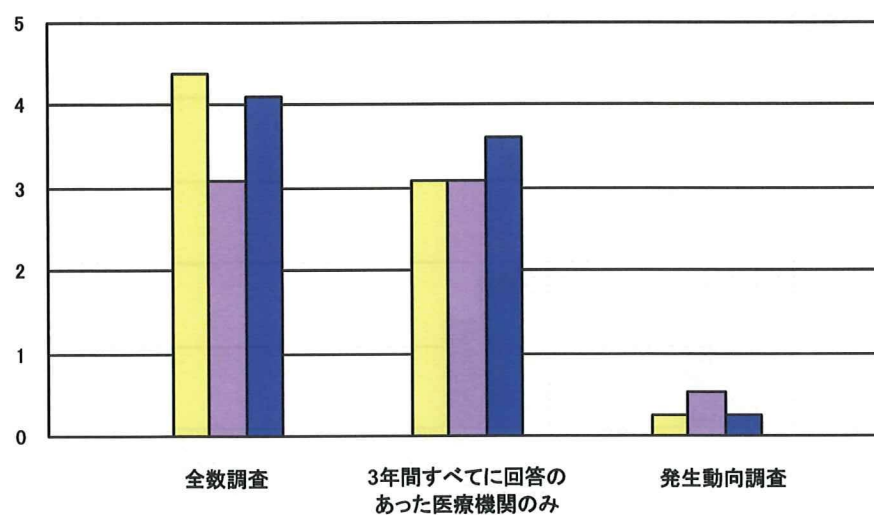
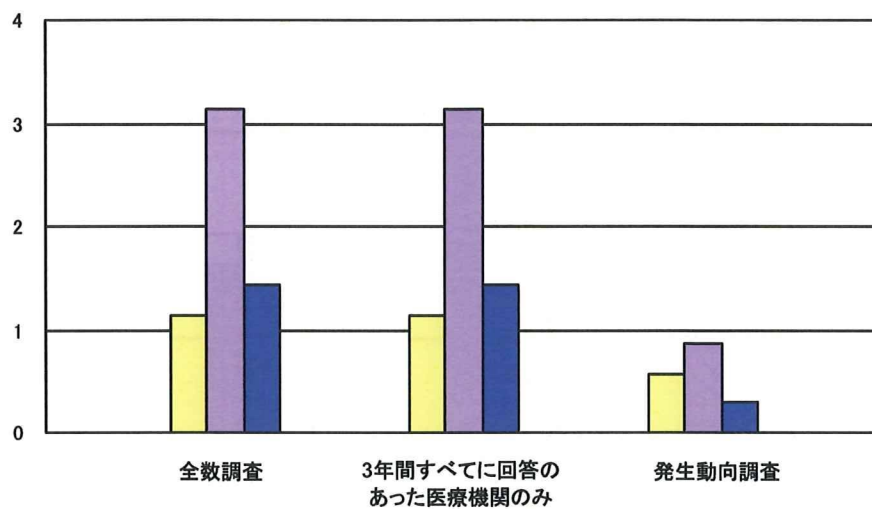


図17-4. 3年間継続協力医療機関のみを集計したものと、全数調査、発生動向調査との比較（徳島県）

尖圭コンジローマ（男）



尖圭コンジローマ（女）

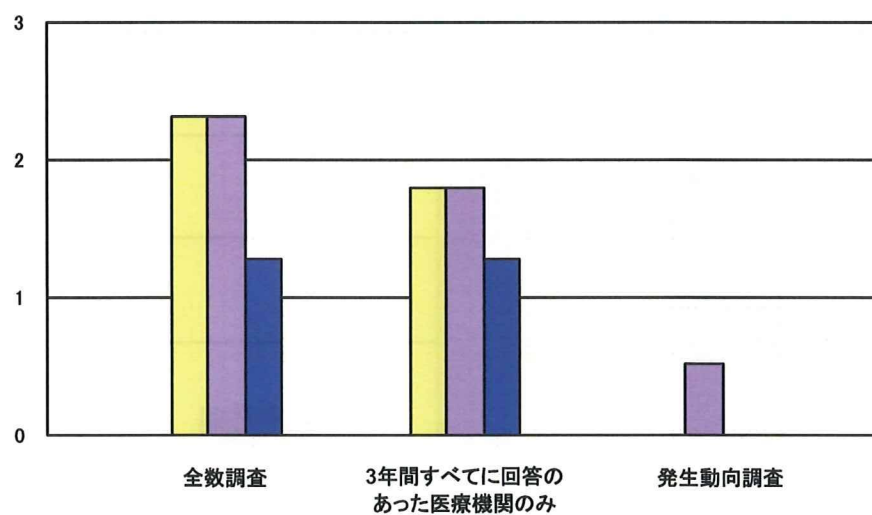
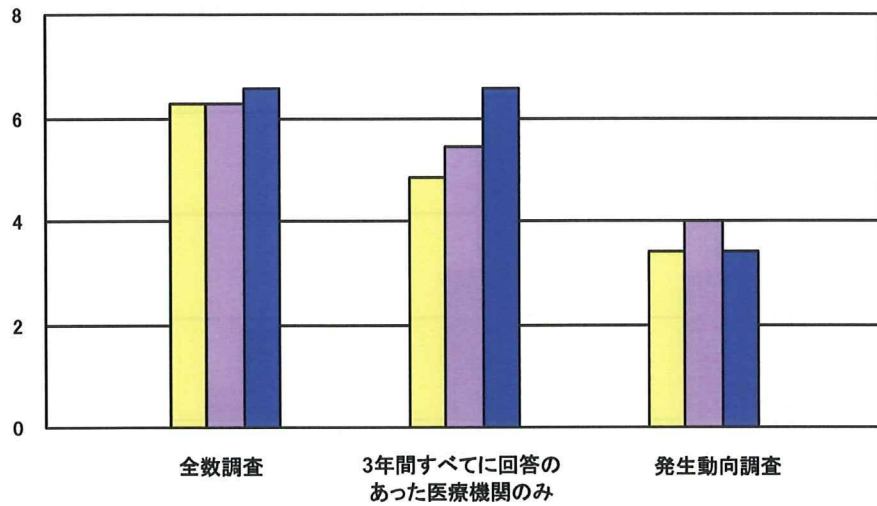




図17-5. 3年間継続協力医療機関のみを集計したものと、全数調査、発生動向調査との比較（徳島県）

性器クラミジア感染症（発症者）（男）



性器クラミジア感染症（発症者）（女）

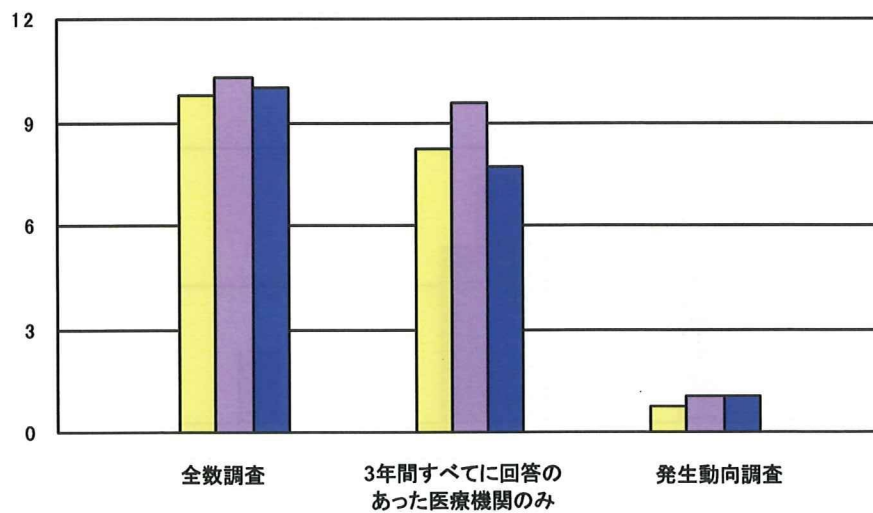
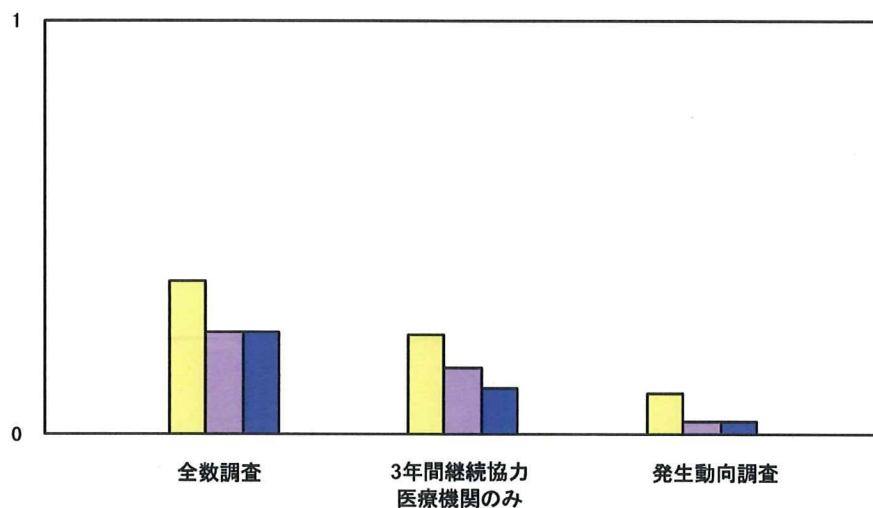


図18-1. 3年間継続協力医療機関のみを集計したものと、全数調査、発生動向調査との比較（7県計）

梅毒（男）



梅毒（女）

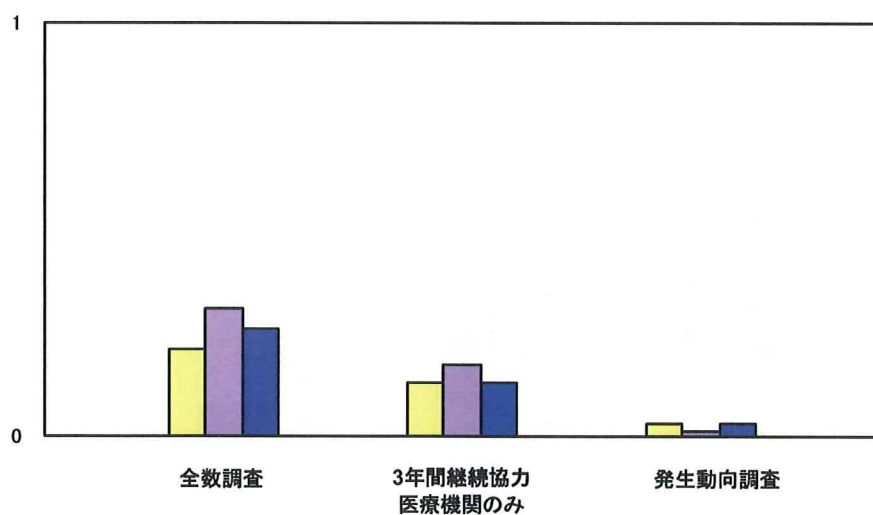
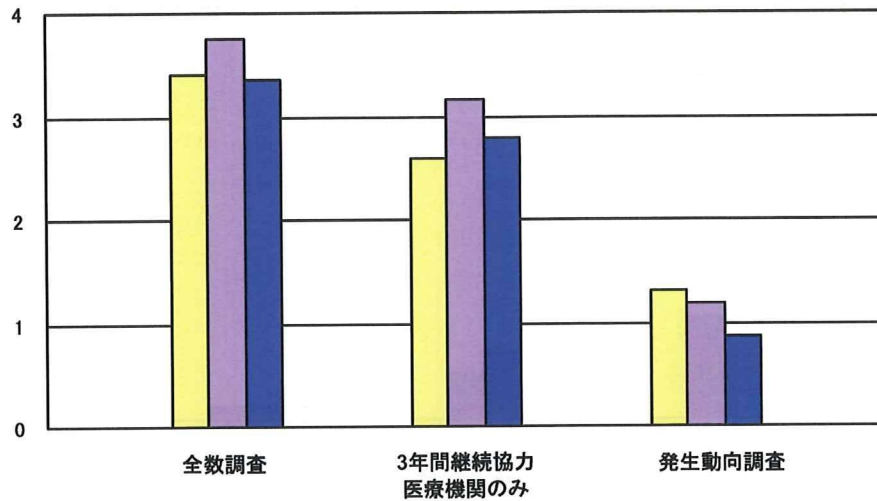


図18-2. 3年間継続協力医療機関のみを集計したものと、全数調査、発生動向調査との比較（7県計）

淋菌感染症（男）



淋菌感染症（女）

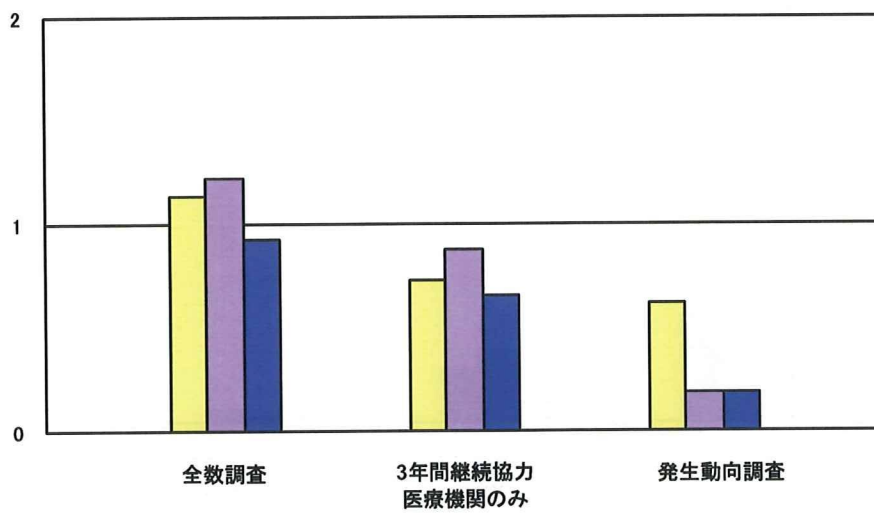
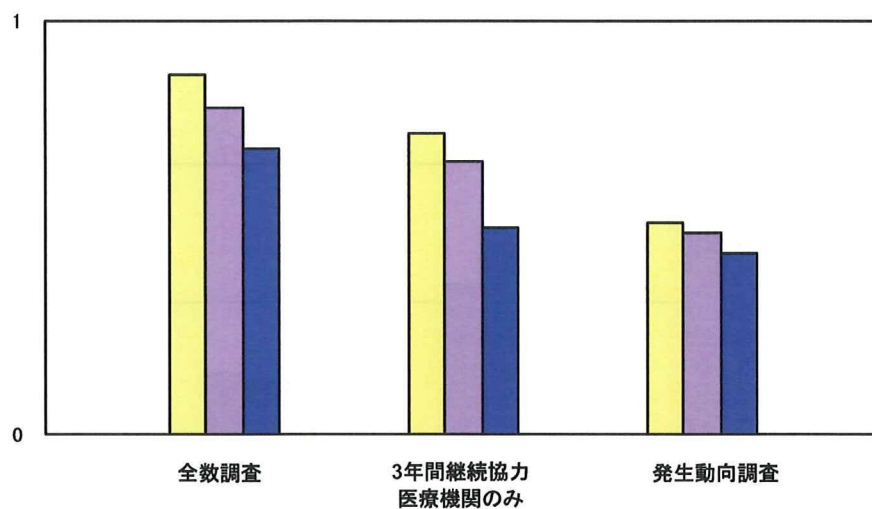


図18-3. 3年間継続協力医療機関のみを集計したものと、全数調査、発生動向調査との比較（7県計）

性器ヘルペスウイルス感染症（初発あるいは初感染）（男）



性器ヘルペスウイルス感染症（初発あるいは初感染）（女）

