

表8. 尖圭コンジローマ 年齢計の発生件数 ※人口10万人あたり

男

地域	全数調査		
	2007年	2008年	2009年
兵庫県	2.39	2.35	2.06
千葉県	1.33	1.55	0.94
岐阜県	1.52	2.06	1.30
石川県	2.17	0.98	1.77
茨城県	2.29	1.85	1.77
岩手県	4.18	3.67	3.67
徳島県	1.14	3.13	1.42
7県計	2.01	2.04	1.66

地域	発生動向調査		
	2007年	2008年	2009年
兵庫県	0.82	0.37	0.70
千葉県	0.36	0.47	0.50
岐阜県	0.33	0.54	0.54
石川県	0.00	0.00	1.18
茨城県	0.30	0.22	0.00
岩手県	1.17	0.84	0.17
徳島県	0.57	0.85	0.28
7県計	0.51	0.43	0.49

女

地域	全数調査		
	2007年	2008年	2009年
兵庫県	1.97	2.19	1.63
千葉県	1.41	1.34	1.05
岐阜県	1.84	1.84	2.14
石川県	3.08	1.99	1.45
茨城県	1.69	1.84	1.25
岩手県	2.91	1.68	2.45
徳島県	2.32	2.32	1.29
7県計	1.89	1.81	1.49

地域	発生動向調査		
	2007年	2008年	2009年
兵庫県	0.34	0.30	0.11
千葉県	0.07	0.47	0.29
岐阜県	0.31	0.31	0.31
石川県	0.00	0.18	0.00
茨城県	0.44	0.37	0.15
岩手県	0.15	0.15	0.00
徳島県	0.00	0.51	0.00
7県計	0.22	0.35	0.17

表9. 性器クラミジア感染症（発症者） 年齢計の発生件数 ※人口10万人あたり

男

地域	全数調査		
	2007年	2008年	2009年
兵庫県	4.25	5.07	6.02
千葉県	3.56	3.02	2.23
岐阜県	4.23	3.58	5.86
石川県	3.35	2.56	6.70
茨城県	5.40	3.99	5.99
岩手県	4.84	8.69	8.69
徳島県	6.26	6.26	6.55
7県計	4.28	4.26	5.06

地域	発生動向調査		
	2007年	2008年	2009年
兵庫県	1.07	1.53	1.53
千葉県	1.30	0.79	1.04
岐阜県	1.52	1.19	0.98
石川県	1.38	0.79	1.97
茨城県	1.85	1.92	1.48
岩手県	1.67	2.51	2.67
徳島県	3.42	3.99	3.42
7県計	1.45	1.44	1.49

女

地域	全数調査		
	2007年	2008年	2009年
兵庫県	7.49	8.82	7.34
千葉県	5.56	7.29	4.01
岐阜県	9.09	13.17	11.54
石川県	12.68	11.41	11.41
茨城県	7.71	8.30	7.05
岩手県	12.09	10.71	8.11
徳島県	9.78	10.29	10.03
7県計	7.84	9.09	7.16

地域	発生動向調査		
	2007年	2008年	2009年
兵庫県	0.11	1.93	1.93
千葉県	1.99	1.88	1.37
岐阜県	0.82	0.82	1.12
石川県	1.63	0.54	2.17
茨城県	4.41	4.48	3.60
岩手県	1.84	1.84	1.68
徳島県	0.77	1.03	1.03
7県計	1.60	2.04	1.88

表 1 0. 性器クラミジア感染症(妊婦健診) 年齢計の発生件数 ※人口 10 万人あたり

男

地域	全数調査		
	2007年	2008年	2009年
兵庫県	0.16	0.58	0.37
千葉県	0.14	0.14	0.14
岐阜県	0.00	0.00	0.00
石川県	0.00	0.79	0.00
茨城県	0.52	0.30	0.15
岩手県	0.17	0.00	0.17
徳島県	0.00	0.00	0.57
7県計	0.18	0.29	0.20

女

地域	全数調査		
	2007年	2008年	2009年
兵庫県	2.38	1.67	0.79
千葉県	2.17	1.91	1.41
岐阜県	2.25	2.45	1.53
石川県	0.91	0.36	1.27
茨城県	2.35	2.94	1.25
岩手県	2.91	1.84	1.53
徳島県	1.54	1.54	0.26
7県計	2.21	1.94	1.18

表 1 1. 咽頭クラミジア感染症 年齢計の発生件数 ※人口 10 万人あたり

男

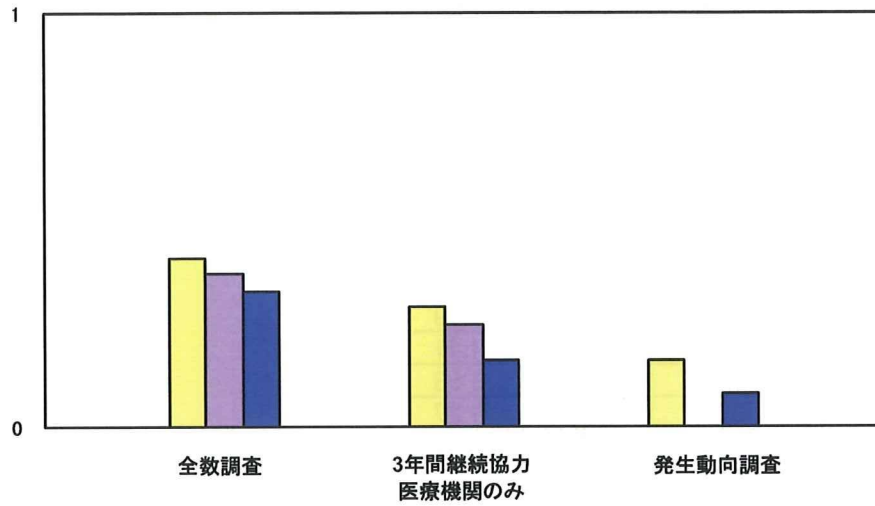
地域	全数調査		
	2007年	2008年	2009年
兵庫県	0.00	0.00	0.00
千葉県	0.00	0.00	0.00
岐阜県	0.00	0.00	0.00
石川県	0.00	0.00	0.00
茨城県	0.00	0.00	0.00
岩手県	0.00	0.00	0.00
徳島県	0.00	0.00	0.00
7県計	0.00	0.00	0.00

女

地域	全数調査		
	2007年	2008年	2009年
兵庫県	0.04	0.04	0.08
千葉県	0.00	0.07	0.00
岐阜県	0.00	0.10	0.10
石川県	0.00	0.00	0.54
茨城県	0.00	0.00	0.22
岩手県	0.00	0.00	0.00
徳島県	0.26	0.26	0.00
7県計	0.02	0.05	0.10

図11-1. 3年間継続協力医療機関のみを集計したものと、全数調査、発生動向調査との比較（兵庫県）

梅毒（男）



梅毒（女）

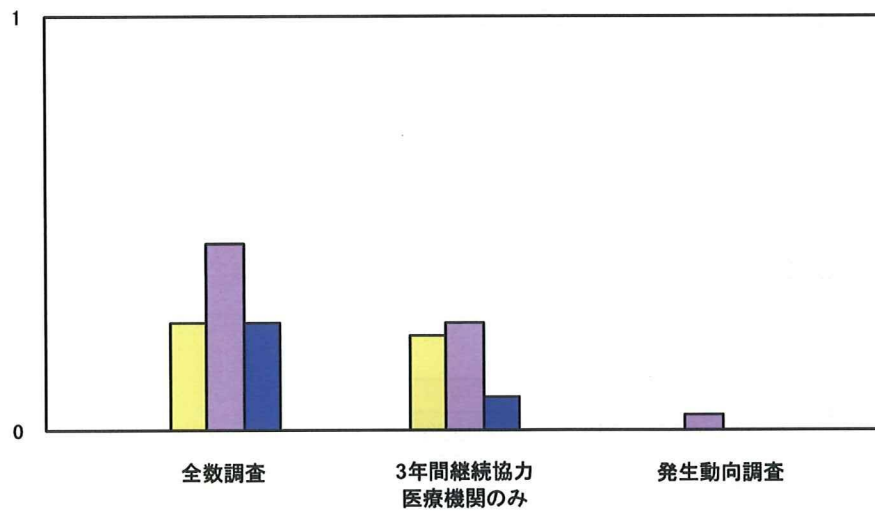
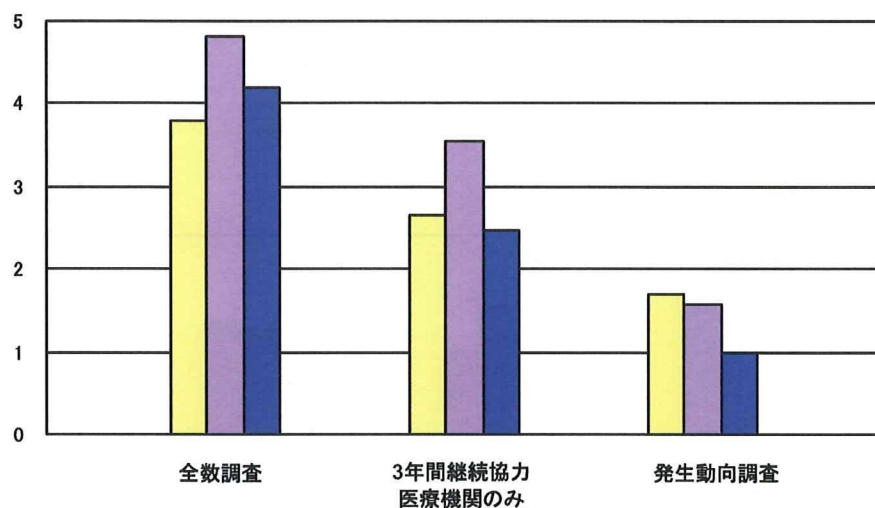


図11-2. 3年間継続協力医療機関のみを集計したものと、全数調査、発生動向調査との比較（兵庫県）

淋菌感染症（男）



淋菌感染症（女）

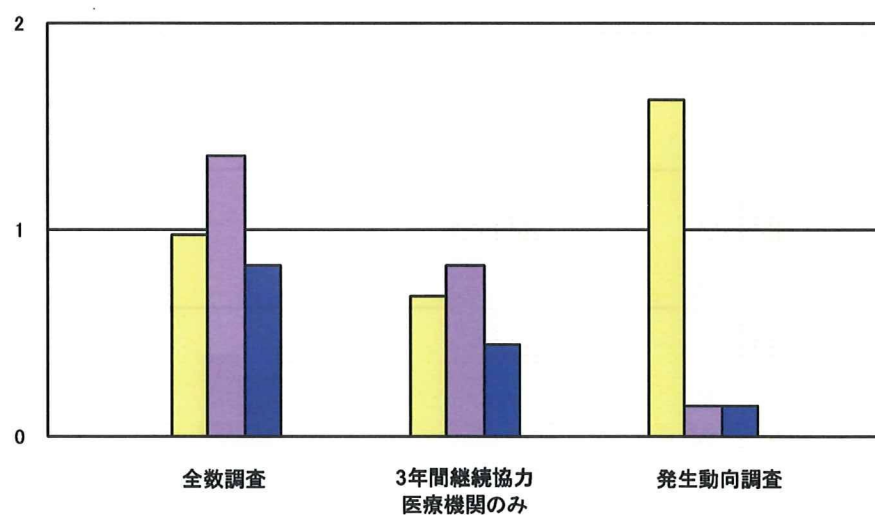
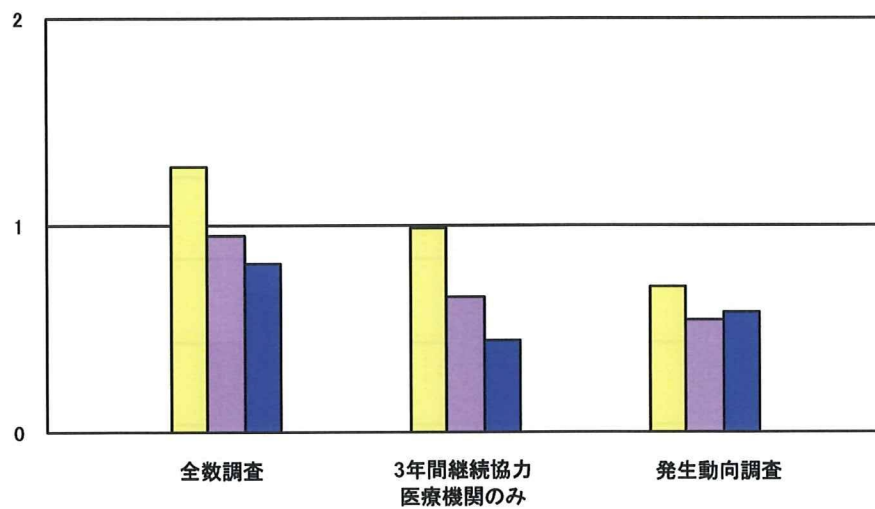


図1 1 - 3. 3年間継続協力医療機関のみを集計したものと、全数調査、発生動向調査との比較（兵庫県）

性器ヘルペスウイルス感染症（初発あるいは初感染）（男）



性器ヘルペスウイルス感染症（初発あるいは初感染）（女）

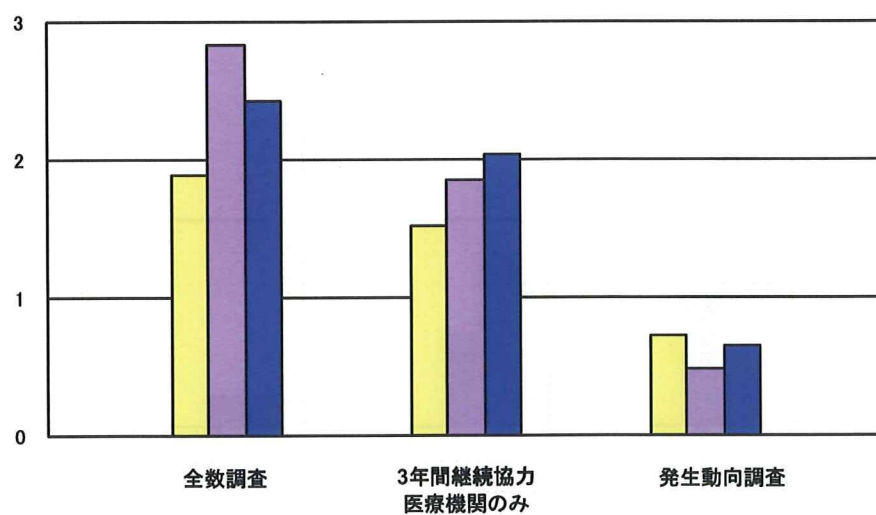
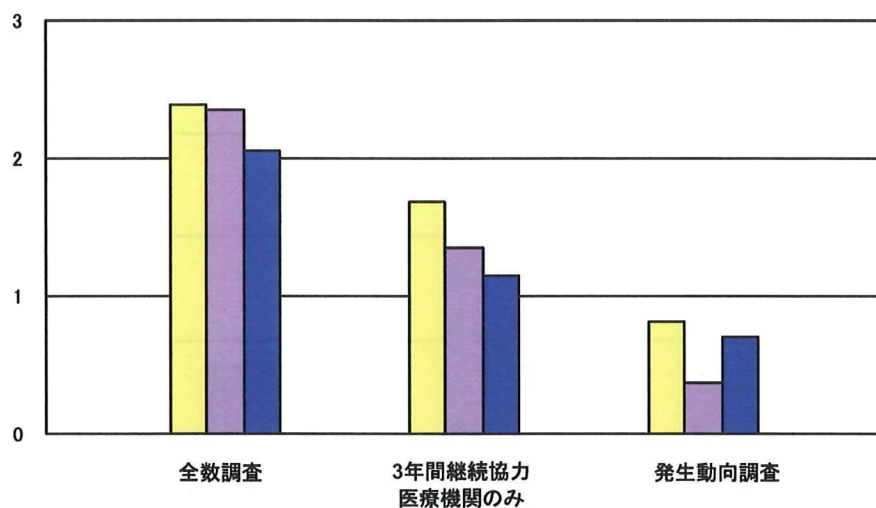


図11-4. 3年間継続協力医療機関のみを集計したものと、全数調査、発生動向調査との比較（兵庫県）

尖圭コンジローマ（男）



尖圭コンジローマ（女）

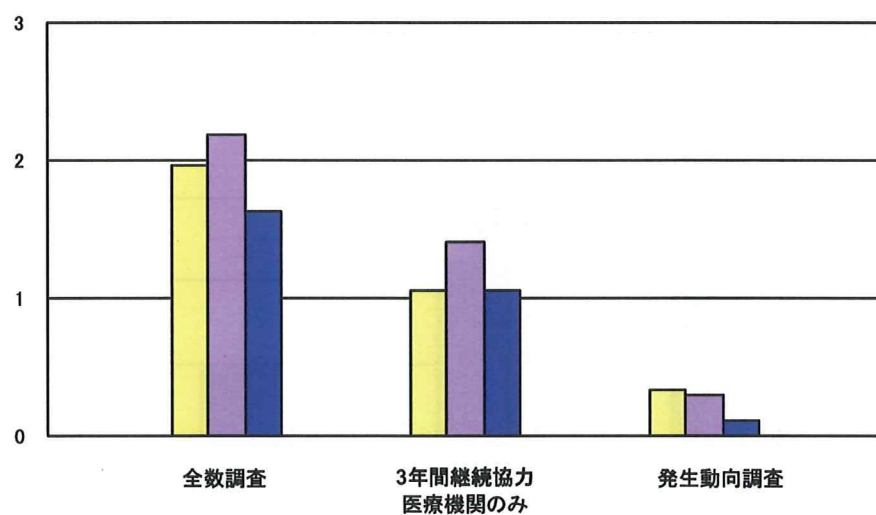
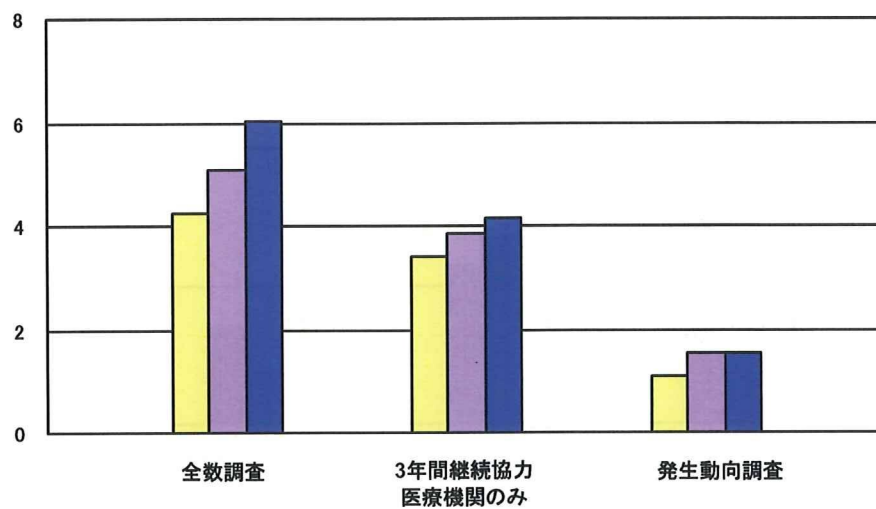


図11-5. 3年間継続協力医療機関のみを集計したものと、全数調査、発生動向調査との比較（兵庫県）

性器クラミジア感染症（発症者）（男）



性器クラミジア感染症（発症者）（女）

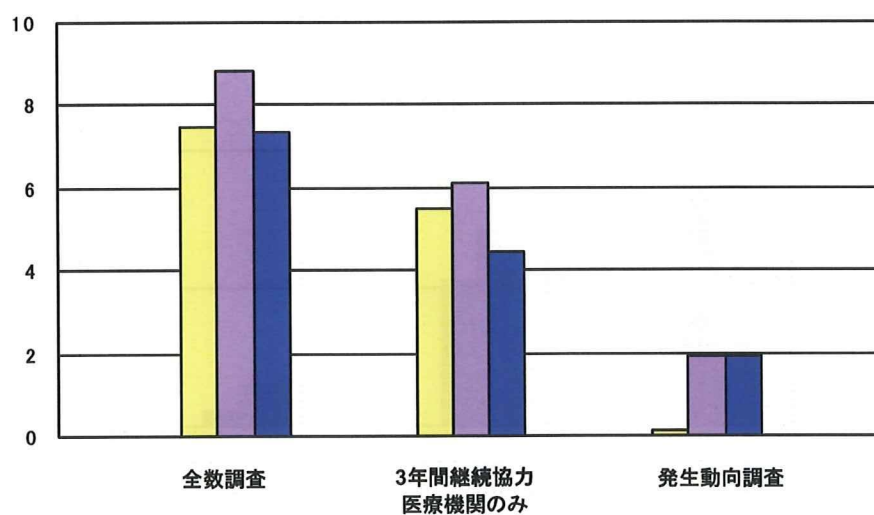
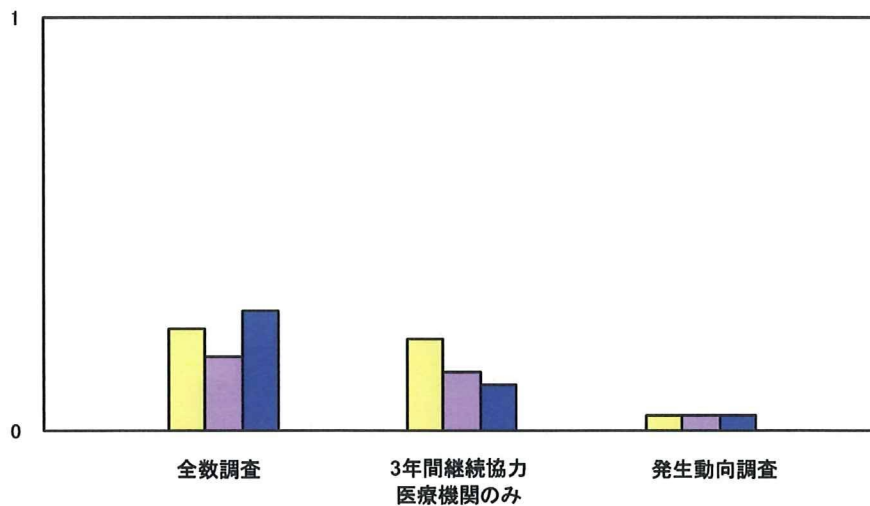


図12-1. 3年間継続協力医療機関のみを集計したものと、全数調査、発生動向調査との比較（千葉県）

梅毒（男）



梅毒（女）

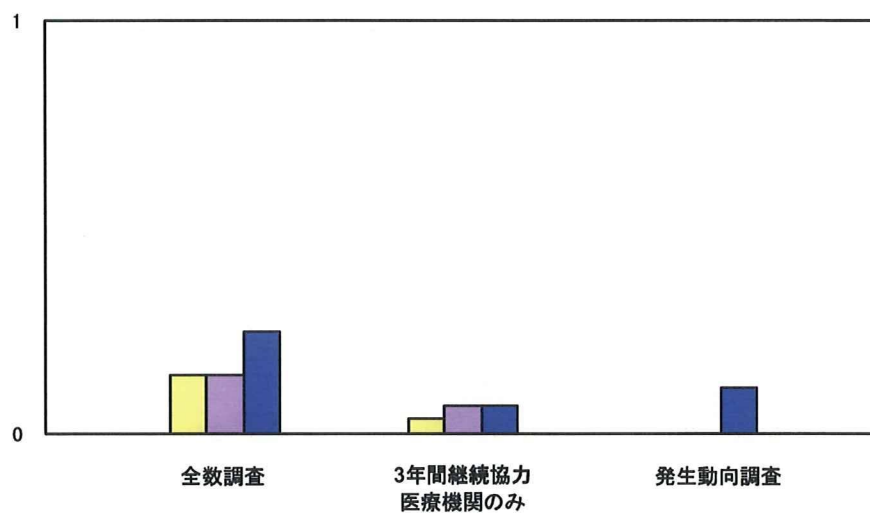
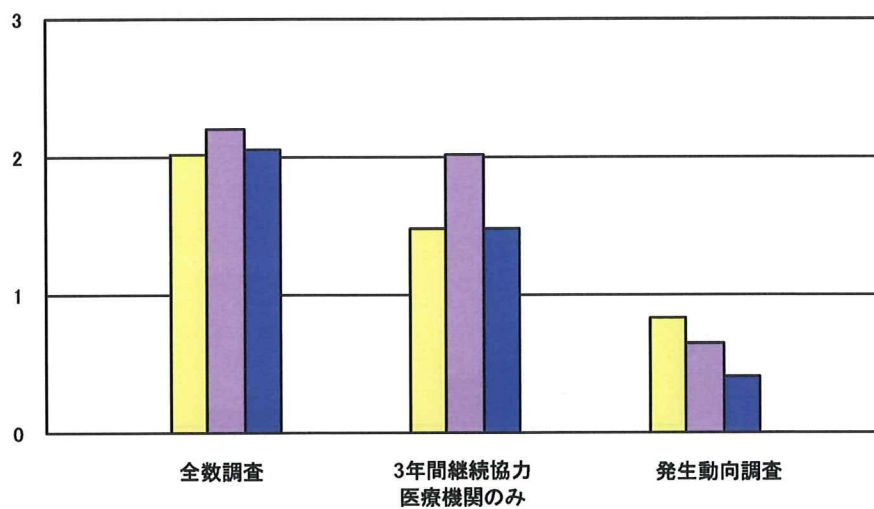


図1 2 - 2. 3年間継続協力医療機関のみを集計したものと、全数調査、発生動向調査との比較（千葉県）

淋菌感染症（男）



淋菌感染症（女）

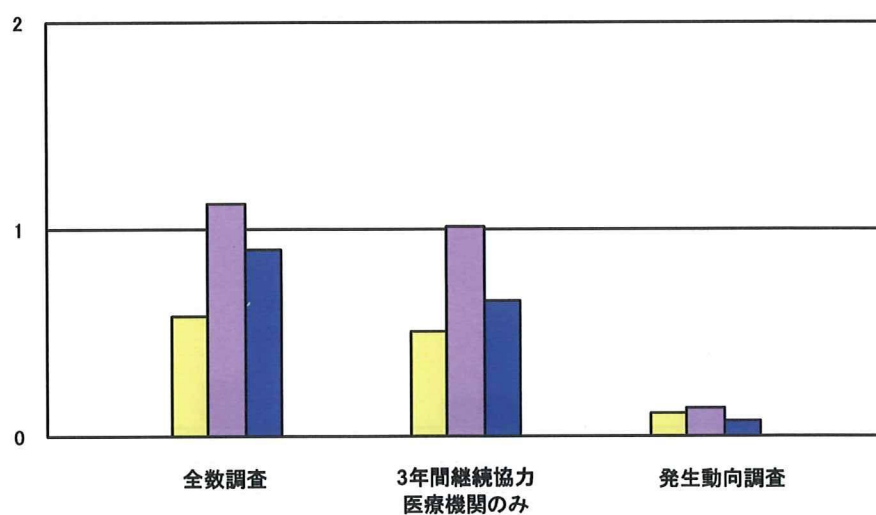
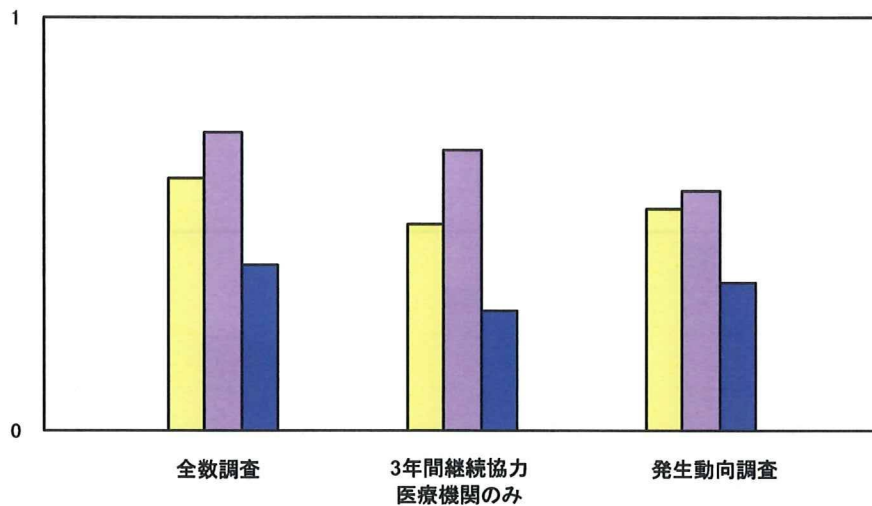


図12-3. 3年間継続協力医療機関のみを集計したものと、全数調査、発生動向調査との比較（千葉県）

性器ヘルペスウイルス感染症（初発あるいは初感染）（男）



性器ヘルペスウイルス感染症（初発あるいは初感染）（女）

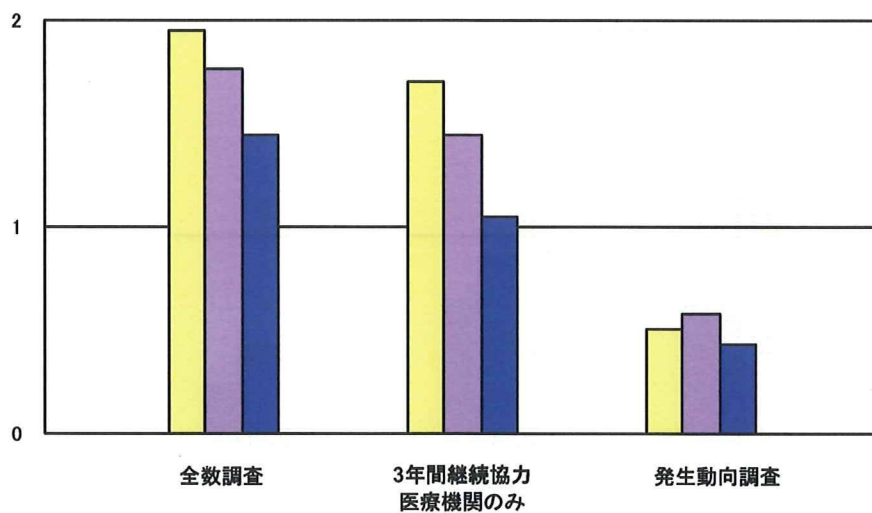
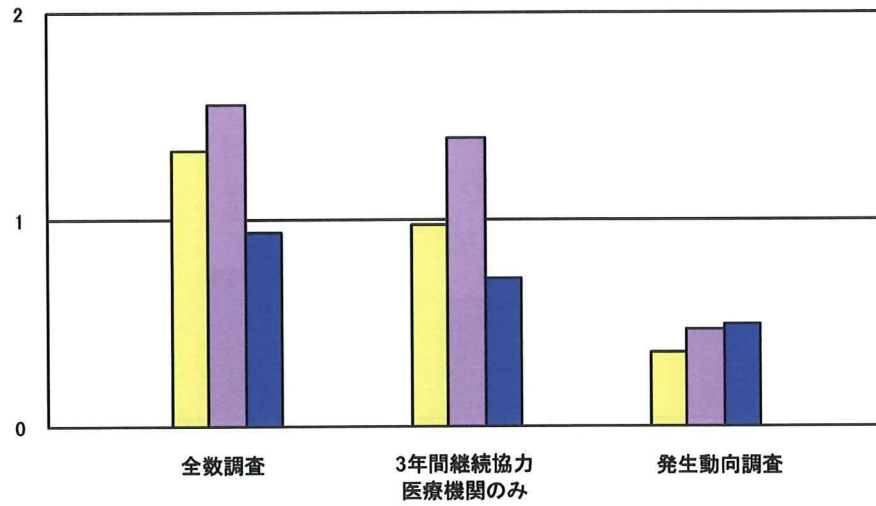


図12-4. 3年間継続協力医療機関のみを集計したものと、全数調査、発生動向調査との比較（千葉県）

尖圭コンジローマ（男）



尖圭コンジローマ（女）

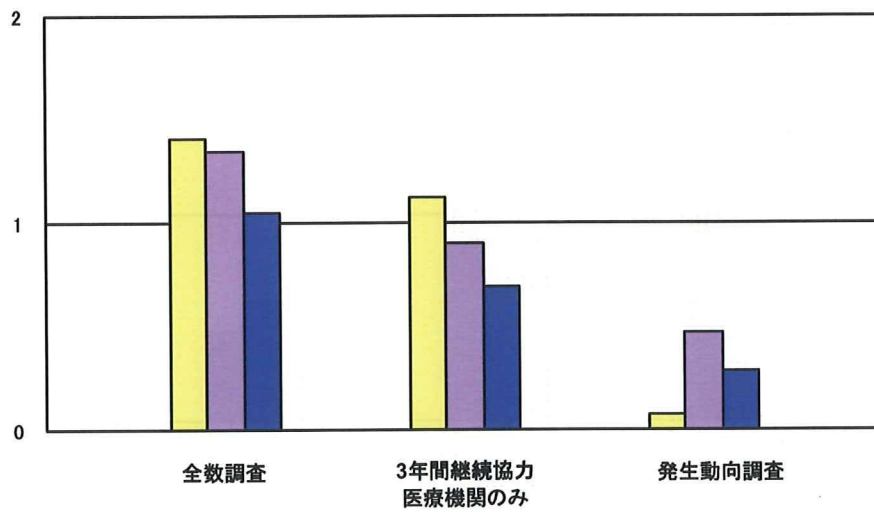
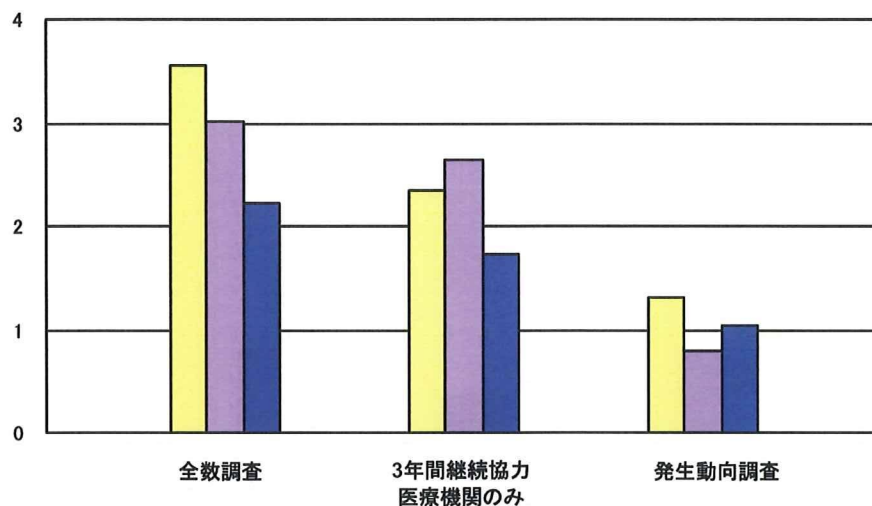


図12-5. 3年間継続協力医療機関のみを集計したものと、全数調査、発生動向調査との比較（千葉県）

性器クラミジア感染症（発症者）（男）



性器クラミジア感染症（発症者）（女）

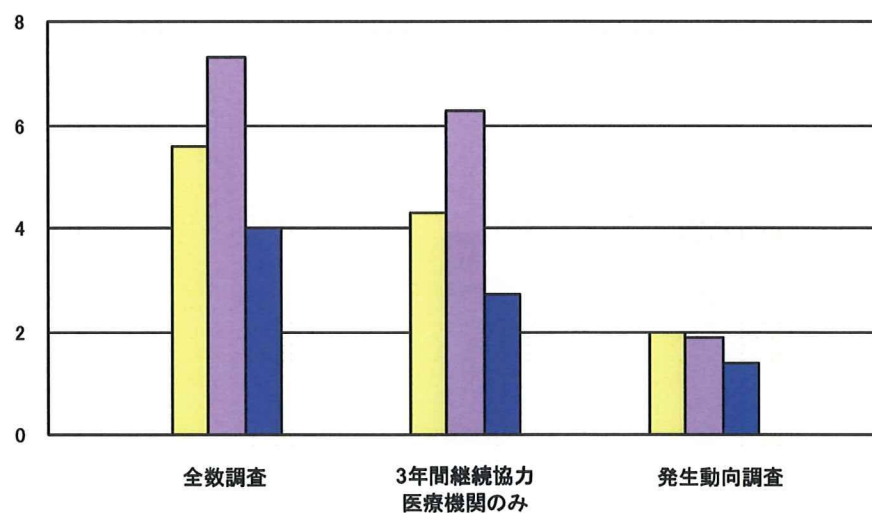
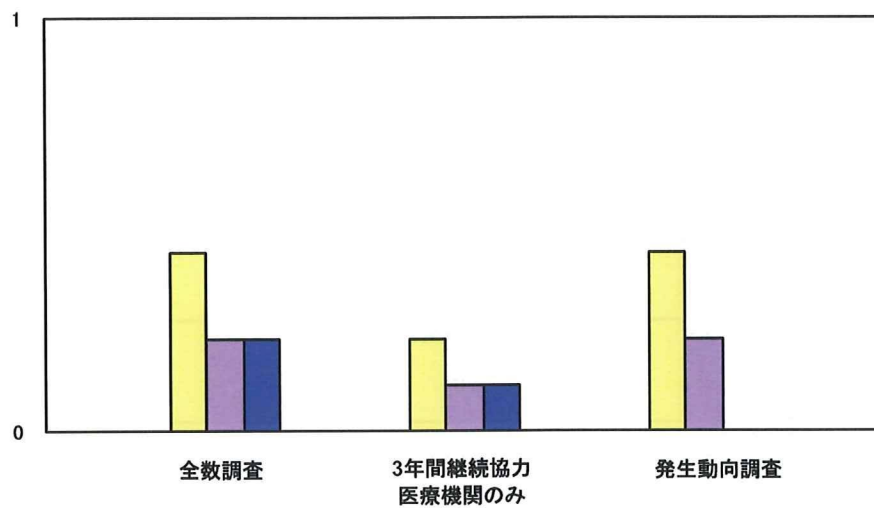


図13-1. 3年間継続協力医療機関のみを集計したものと、全数調査、発生動向調査との比較（岐阜県）

梅毒（男）



梅毒（女）

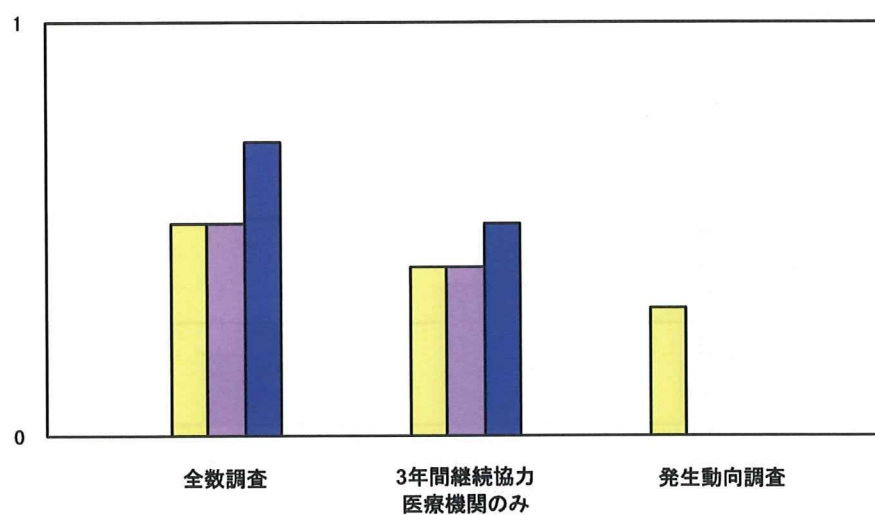
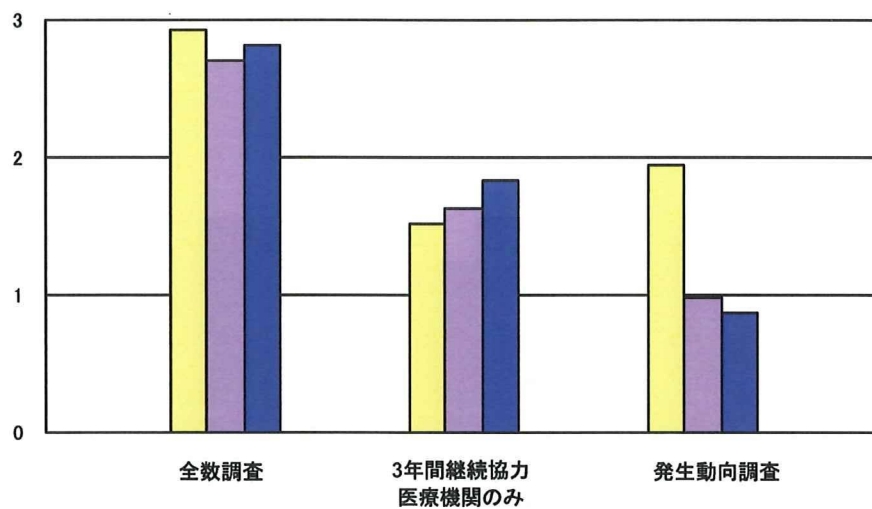


図13-2. 3年間継続協力医療機関のみを集計したものと、全数調査、発生動向調査との比較（岐阜県）

淋菌感染症（男）



淋菌感染症（女）

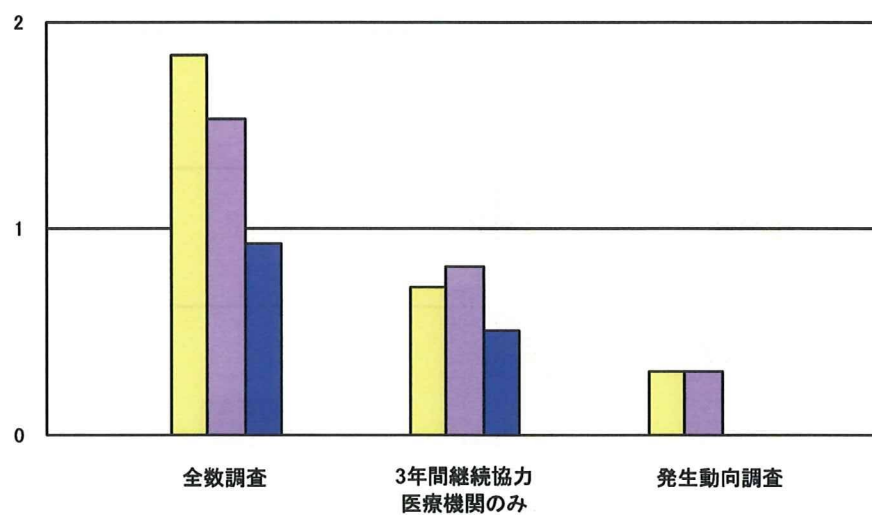
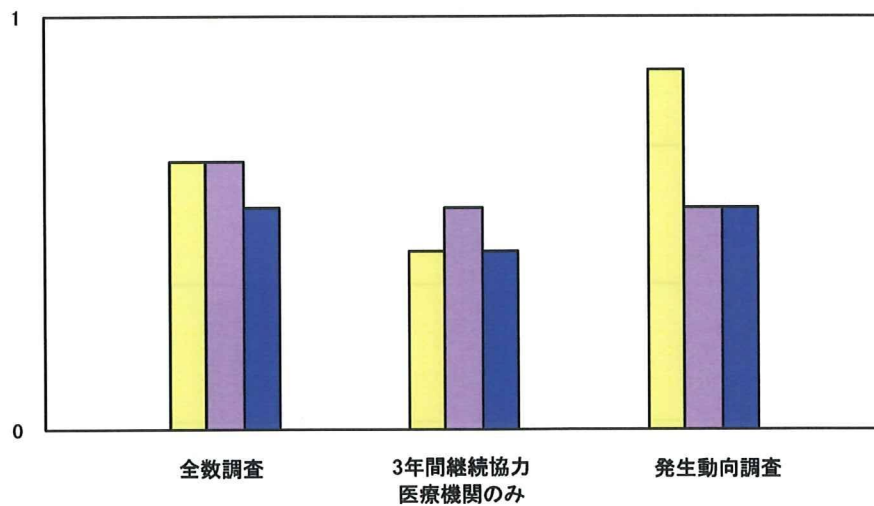


図13-3. 3年間継続協力医療機関のみを集計したものと、全数調査、発生動向調査との比較（岐阜県）

性器ヘルペスウイルス感染症（初発あるいは初感染）（男）



性器ヘルペスウイルス感染症（初発あるいは初感染）（女）

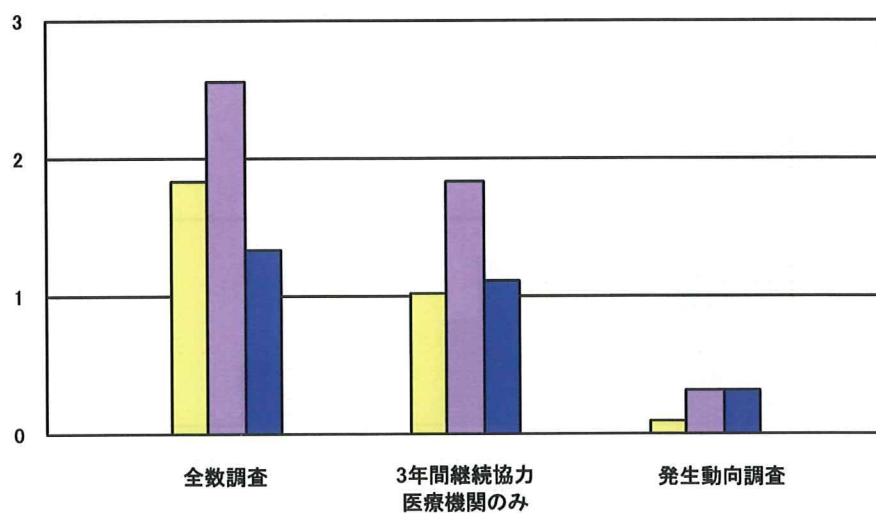
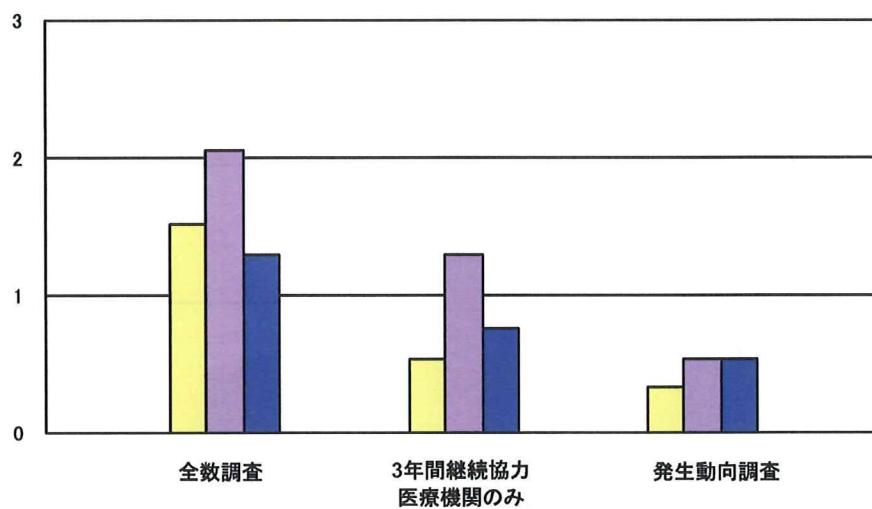


図13-4. 3年間継続協力医療機関のみを集計したものと、全数調査、発生動向調査との比較（岐阜県）

尖圭コンジローマ（男）



尖圭コンジローマ（女）

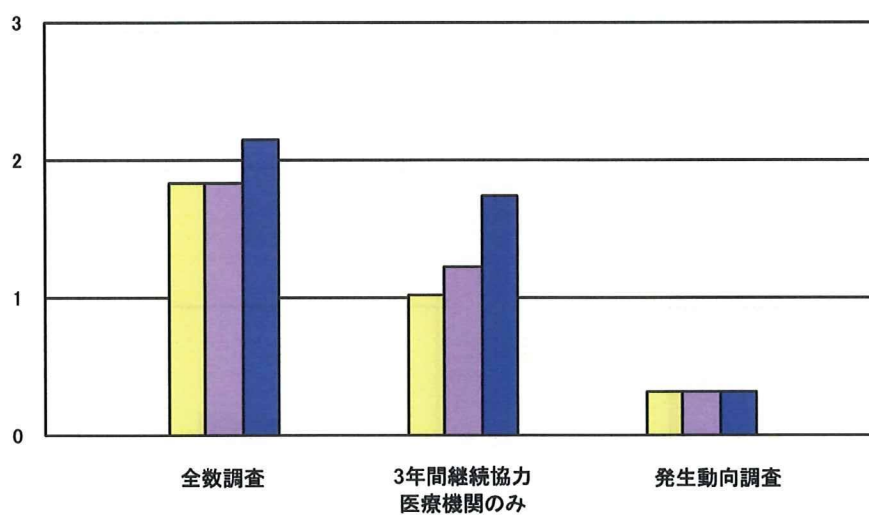
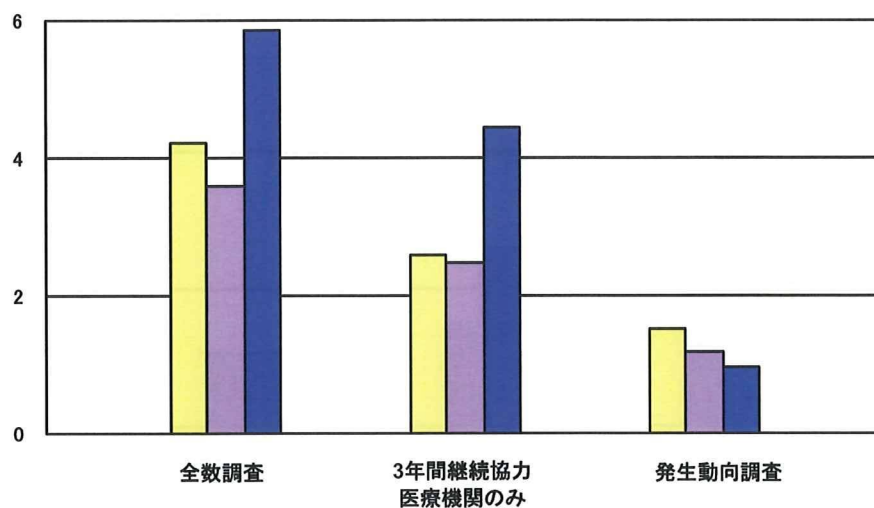


図13-5. 3年間継続協力医療機関のみを集計したものと、全数調査、発生動向調査との比較（岐阜県）

性器クラミジア感染症（発症者）（男）



性器クラミジア感染症（発症者）（女）

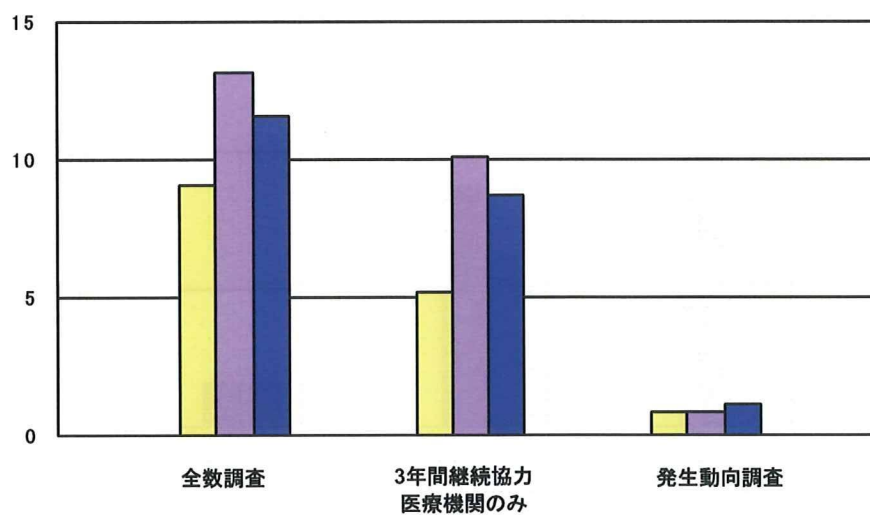
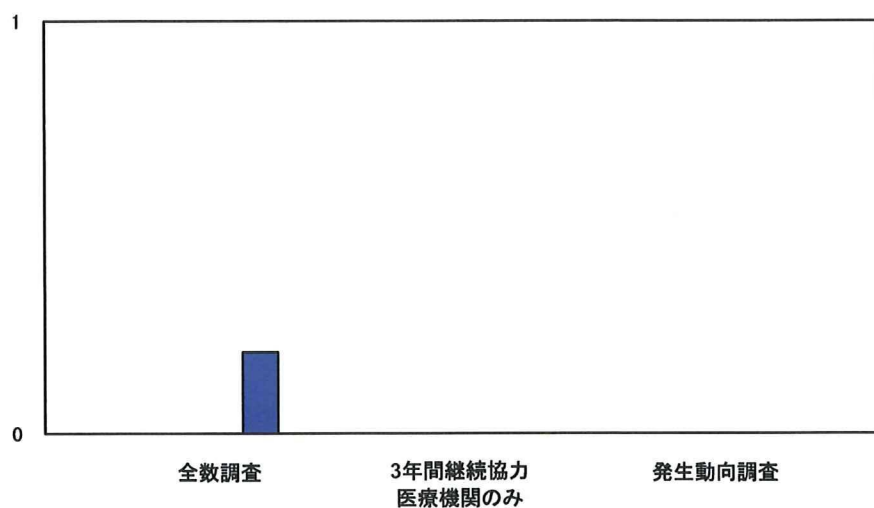


図14-1. 3年間継続協力医療機関のみを集計したものと、全数調査、発生動向調査との比較（石川県）

梅毒（男）



梅毒（女）

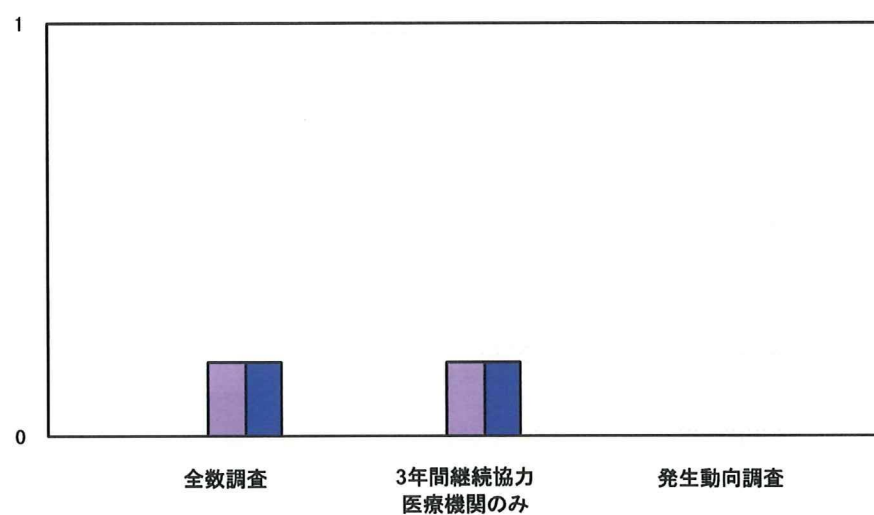
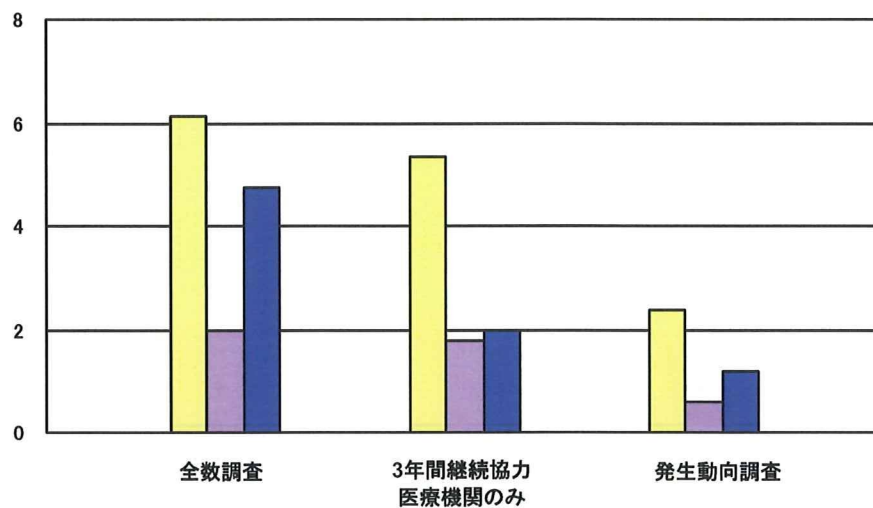


図14-2. 3年間継続協力医療機関のみを集計したものと、全数調査、発生動向調査との比較（石川県）

淋菌感染症（男）



淋菌感染症（女）

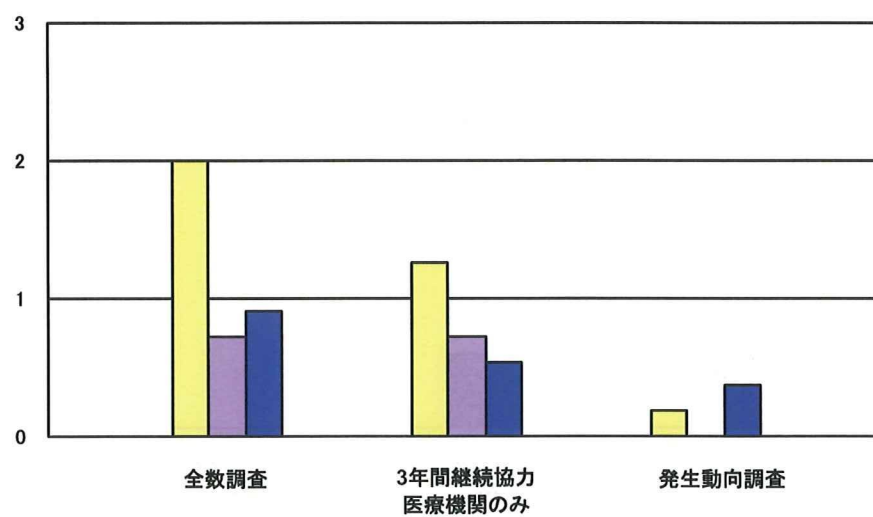
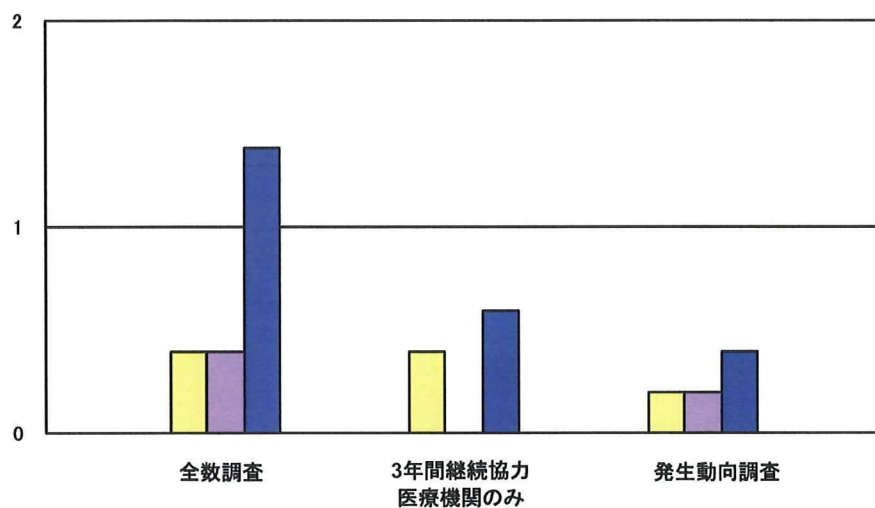


図14-3. 3年間継続協力医療機関のみを集計したものと、全数調査、発生動向調査との比較（石川県）

性器ヘルペスウイルス感染症（初発あるいは初感染）（男）



性器ヘルペスウイルス感染症（初発あるいは初感染）（女）

