

2. サーベイランス情報を用いた結核疫学分析

2.1 結核発生動向調査速報

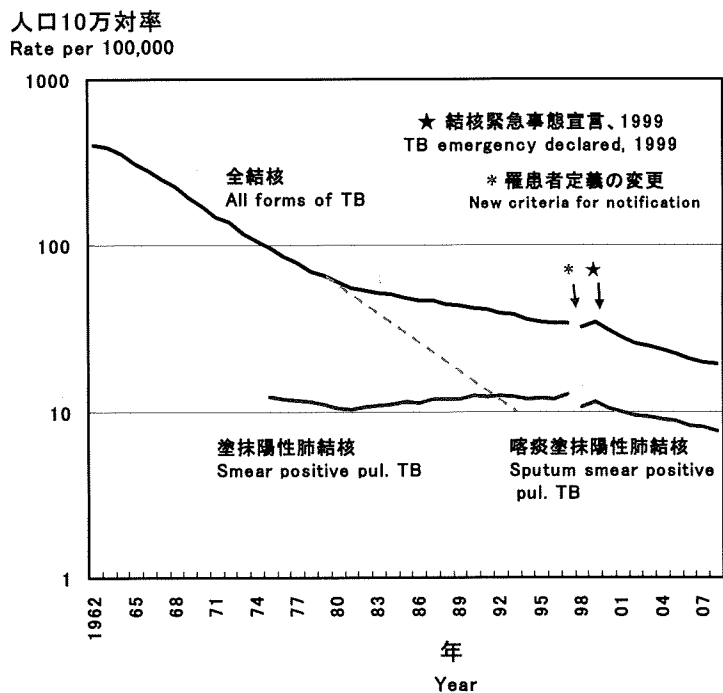


図1. 結核罹患率の推移、1962～2008年
Figure 1. Trend of notification rate, 1962-2008

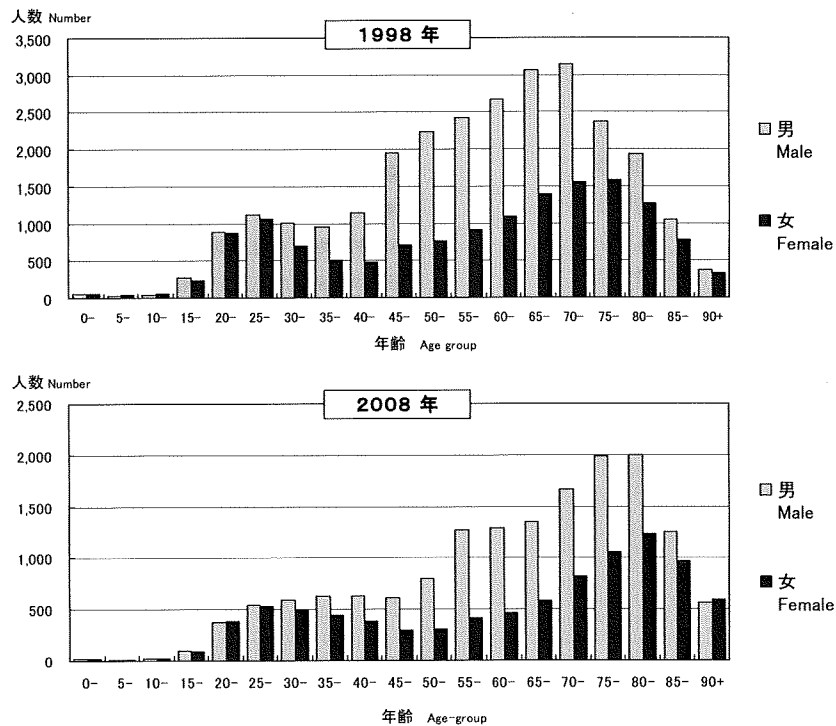


図2. 新登録結核患者数の年齢分布、性別、1998年、2008年
Figure 2. Age distribution of newly notified TB patients by sex, 1998, 2008

表1. 新登録結核患者数,罹患率,2006-2008年
Table 1. Number and rate of newly notified TB patients, 2006-2008

年齢 Age group	新登録患者数 Notified patients			喀痰塗抹陽性肺結核患者数 Sputum smear pos. pulmonary patients			罹患率* Notification rate*			喀痰塗抹陽性罹患率* Sputum smear pos. pulmonary rate*		
	2006	2007	2008	2006	2007	2008	2006	2007	2008	2006	2007	2008
総数 Total	26,384	25,311	24,760	10,492	10,204	9,809	20.6	19.8	19.4	8.2	8.0	7.7
0-14	85	92	95	6	4	3	0.5	0.5	0.6	0.0	0.0	0.0
15-19	214	201	191	53	52	55	3.3	3.2	3.1	0.8	0.8	0.9
20-29	2,069	1,924	1,823	608	580	485	13.5	12.8	12.4	4.0	3.9	3.3
30-39	2,417	2,308	2,152	781	768	713	12.8	12.3	11.6	4.1	4.1	3.8
40-49	2,037	1,935	1,917	785	767	722	13.0	12.1	11.8	5.0	4.8	4.5
50-59	3,336	3,035	2,784	1,431	1,270	1,216	17.3	16.4	15.8	7.4	6.9	6.9
60-69	3,837	3,694	3,689	1,570	1,504	1,430	24.3	22.6	21.7	10.0	9.2	8.4
70-79	6,109	5,659	5,524	2,458	2,299	2,231	50.0	45.3	43.6	20.1	18.4	17.6
80-89	5,150	5,342	5,435	2,296	2,465	2,420	92.0	90.3	87.2	41.0	41.7	38.8
90+	1,130	1,121	1,150	504	495	534	97.9	91.7	89.8	43.7	40.5	41.7

* 人口10万対率
Rate per 100,000 population

表2. 新登録結核患者数および潜在性結核感染症治療者数, 2008年
Table2. Newly notified cases by calendar month, 2008

歴月 Calendar month	活動性結核 Active tuberculosis								(別掲) 潜在性結核感染症 治療中 LTBI* On treatment
	総数 All active TB	肺結核活動性 Active pulmonary TB							
		総数 All active pulmonary	喀痰塗抹陽性 Sputum smear(+)			その他の結核菌陽性 Other bacillary(+)	菌陰性・その他 Bacillary(-), unknown	肺外結核活動性 Extra-pulmonary	
			総数 All sputum smear(+)	初回治療 New	再治療 Retreatment				
総数 Total	24,760	19,393	9,809	8,995	814	6,073	3,511	5,367	4,832
1月 Jan.	1,798	1,414	731	659	72	450	233	384	294
2月 Feb.	1,991	1,582	801	724	77	502	279	409	295
3月 Mar.	1,954	1,516	769	717	52	458	289	438	312
4月 Apr.	2,055	1,601	808	744	64	506	287	454	359
5月 May	2,133	1,628	818	741	77	519	291	505	385
6月 Jun.	2,180	1,709	863	798	65	519	327	471	529
7月 Jul.	2,331	1,812	930	856	74	558	324	519	474
8月 Aug.	2,119	1,671	842	775	67	545	284	448	464
9月 Sep.	2,082	1,661	885	821	64	486	290	421	433
10月 Oct.	2,225	1,732	908	816	92	541	283	493	554
11月 Nov.	1,834	1,423	687	641	46	461	275	411	332
12月 Dec.	2,058	1,644	767	703	64	528	349	414	401

* LTBI: Latent TB Infection. They are not included in the number of active tuberculosis.

表3. 新登録潜在性結核感染症治療対象者数、2007-2008年
Table 3. Newly notified latent TB infection treatment cases, 2007-2008

年齢 Age group	2007年					2008年				
	総数 Total	性 Sex		年齢(%) Age (%)	女/男 Ratio of F/M	総数 Total	性 Sex		年齢(%) Age (%)	女/男 Ratio of F/M
		男 Male	女 Female				男 Male	女 Female		
総数 Total	2,959	1,321	1,638	100%	1.2	4,832	2,215	2,617	100%	1.2
0-4	617	318	299	20.9	0.9	555	279	276	11.5	1.0
5-9	217	113	104	7.3	0.9	240	104	136	5.0	1.3
10-14	217	103	114	7.3	1.1	209	98	111	4.3	1.1
15-19	300	125	175	10.1	1.4	255	121	134	5.3	1.1
20-24	380	153	227	12.8	1.5	391	157	234	8.1	1.5
25-29	468	181	287	15.8	1.6	474	207	267	9.8	1.3
30-34	177	78	99	6.0	1.3	510	215	295	10.6	1.4
35-39	148	66	82	5.0	1.2	519	239	280	10.7	1.2
40-44	122	56	66	4.1	1.2	452	198	254	9.4	1.3
45-49	112	42	70	3.8	1.7	441	198	243	9.1	1.2
50-54	52	21	31	1.8	1.5	264	135	129	5.5	1.0
55-59	59	22	37	2.0	1.7	232	112	120	4.8	1.1
60-64	34	22	12	1.1	0.5	105	50	55	2.2	1.1
65-69	19	7	12	0.6	1.7	67	38	29	1.4	0.8
70+	37	14	23	1.3	1.6	118	64	54	2.4	0.8

表4. 新登録結核患者数、結核病類別、性・年齢階層別、2008年
Table 4. Newly notified TB patients by affected organ, sex and age group, 2008

性・年齢・ 暦年 Sex, Age- group, Calendar year	全結核 All forms	肺結核 Pulmonary																肺外結核 Extra-pulmonary									
		肺 Lung	気管支 Bronchi- al	咽頭・ 喉頭 Pharyn- geal/La- ryngeal	粟粒 Miliary	胸膜炎 Pleural	膿胸 Emphy- semic	肺門 リンパ 節 Hilar node	他のリン パ節 Other lymph node	髄膜炎 Mening- eal	腸 Intestin- al	脊椎 Vertebr- al	他の骨 関節 Other joint/bo- ne	腎・尿 路 Renal/ Urinary tract	性器 Genital	皮膚 Cutane- ous	眼 Ocular	耳 Auricul- ar	腹膜炎 Periton- eal	心膜炎 Pericard- ial	他の 臓器 Others						
総数 Total	24,760	19,780	117	43	570	4,001	78	68	1,194	171	292	273	170	121	34	92	13	29	144	80	181						
男 Male	15,707	13,006	40	25	241	2,805	63	29	363	105	129	135	89	65	24	44	5	11	73	38	94						
女 Female	9,053	6,774	77	18	329	1,196	15	39	831	66	163	138	81	56	10	48	8	18	71	42	87						
0-14	95	60			1	7		11	12				1	4		3					3						
15-19	191	172	6		1	18		1	6	1						1											
20-29	1,823	1,564	8	1	17	205	1	8	113	16	9	7	7	3	2	1			5	2	11						
30-39	2,152	1,795	9	2	18	264	6	11	142	24	21	14	9	3	4	5	1	7	9	2	15						
40-49	1,917	1,616	11	3	21	236	5	6	80	10	29	18	5	10	5	4	3	3	10	2	13						
50-59	2,784	2,319	14	5	40	347	5	7	152	22	42	20	14	16	2	6	3	1	11	2	21						
60-69	3,689	2,893	18	9	64	554	11	8	216	30	50	51	32	30	7	17	3	6	22	17	37						
70-79	5,524	4,143	32	13	162	967	23	9	304	39	99	91	50	39	8	23	2	6	49	28	49						
80-89	5,435	4,287	17	9	200	1,120	23	7	152	25	40	65	43	19	6	30	1	1	39	28	26						
90+	1,150	931	2	1	46	283	4		17	4	2	6	6	1		2			2	1	6						
年 Year	総数 Total																										
1998	41,033	33,981	-	-	505	5,125	251	136	1,469	154	335	385	328	227	78	100	12	25	-	-	692						
1999	43,818	36,190	-	-	603	5,586	221	143	1,538	163	345	334	300	179	96	94	13	28	-	-	684						
2000	39,384	32,338	-	-	597	5,108	202	123	1,432	158	356	319	272	181	72	123	16	38	-	-	597						
2001	35,489	28,868	-	-	642	4,840	162	102	1,368	177	275	276	274	172	72	104	11	25	-	-	642						
2002	32,828	26,472	-	-	626	4,666	152	84	1,269	188	323	299	222	148	66	100	19	29	-	-	544						
2003	31,638	25,478	-	-	639	4,539	142	83	1,341	149	276	268	223	144	47	87	15	28	-	-	570						
2004	29,736	23,829	-	-	617	4,491	125	70	1,293	160	299	275	220	112	53	95	13	30	-	-	564						
2005	28,319	22,655	-	-	585	4,338	115	88	1,151	180	296	233	201	130	37	98	11	33	-	-	536						
2006	26,384	20,856	-	-	616	4,192	97	79	1,191	127	263	248	231	112	40	109	9	24	-	-	554						
2007	25,311	20,264	108	31	602	4,134	75	57	1,186	153	328	232	190	108	34	92	19	18	92	61	281						
2008	24,760	19,780	117	43	570	4,001	78	68	1,194	171	292	273	170	121	34	92	13	29	144	80	181						

注: 結核病類は重複あり。
Note: Cases having multiple organs are counted independently.

2.2 外国人結核

表1. 外国人新登録結核患者の発生動向、暦年別、性別、2008年

Table 1. Trend of newly notified foreigners with TB by calendar year and sex, 2008

歴年 Year	新登録患者数 Notified patients	国籍 Nationality			外国人 (%) Foreigners (%)	性 Sex		女/男 (比) Ratio of female/male
		日本人 Japanese	外国人 Foreigners	国籍不明 Unknown		男 Male	女 Female	
1998	41,033	34,382	739	5,912	2.1	365	374	1.0
1999	43,818	37,094	821	5,903	2.2	415	406	1.0
2000	39,384	33,720	837	4,827	2.4	436	401	0.9
2001	35,489	30,305	866	4,318	2.8	442	424	1.0
2002	32,828	28,667	824	3,337	2.8	411	413	1.0
2003	31,638	27,665	906	3,067	3.2	433	473	1.1
2004	29,736	26,205	931	2,600	3.4	479	452	0.9
2005	28,319	25,247	923	2,149	3.5	438	485	1.1
2006	26,384	23,505	920	1,959	3.8	444	476	1.1
2007	25,311	23,451	842	1,018	3.5	364	478	1.3
2008	24,760	23,163	945	652	3.9	416	529	1.3

外国人割合：国籍不明を除く

Proportion of foreigners with TB: Excluding those of unknown nationality

表2. 外国人新登録結核患者の発生動向、暦年別、年齢階層別、2008年

Table 2. Trend of newly notified foreigners with TB by calendar year and age group, 2008

歴年 Year	外国人 All foreigners	年齢 Age group							20歳代 割合 Percent of 20-29 yrs (%)
		0-14	15-19	20-29	30-39	40-49	50-59	60+	
1998	739	11	15	300	215	83	44	71	40.6
1999	821	13	25	319	241	89	54	80	38.9
2000	837	16	24	357	235	92	49	64	42.7
2001	866	6	15	361	249	110	55	70	41.7
2002	824	6	23	345	249	81	47	73	41.9
2003	906	12	22	399	268	98	38	69	44.0
2004	931	6	30	402	250	107	59	77	43.2
2005	923	9	33	378	273	105	62	63	41.0
2006	920	6	33	409	234	113	59	66	44.5
2007	842	9	32	390	224	102	43	42	46.3
2008	945	5	26	468	237	114	41	54	49.5

割合 (%)
Proportion (%)

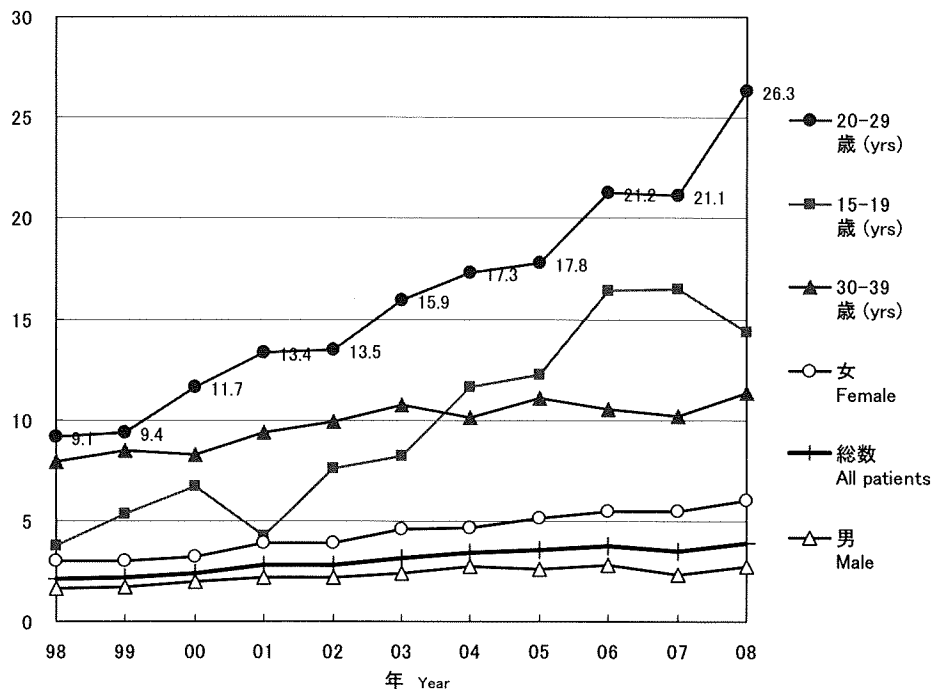


図1. 新登録結核患者にしめる外国人結核患者割合の推移、性別・特定年齢階層別、1998-2008年

Fig. 1 Trend in proportion of foreigners among newly notified TB patients by age-group, 1998-2008

割合: 国籍不明を除く
Proportion: excluding those of unknown nationality

割合 (%)
Proportion (%)

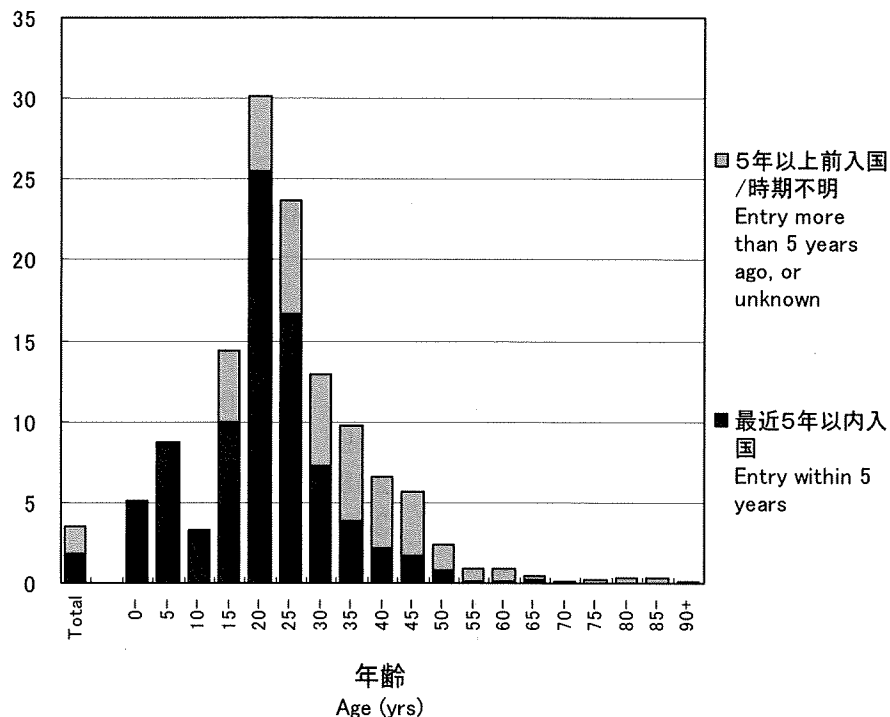


図2. 外国籍結核患者の年齢階層に占める割合、入国時期別、2008年

Fig. 2 Proportion of foreigners by age group and time of entry to Japan, 2008

表3. 外国人結核患者数および割合、国別、入国時期別、2008年
Table 3. Number and proportion of foreigners by country and time of entry to Japan, 2008

総数 Total		最近5年以内入国 Entry within 5 years		5年以上前入国/時期不明 Entry more than 5 years ago, or unknown	
総数 Total	945 100%	総数 Total	555 100%	総数 Total	390 100%
中国 China	262 27.7	中国 China	202 36.4	フィリピン Philippines	130 33.3
フィリピン Philippines	234 24.8	フィリピン Philippines	104 18.7	中国 China	60 15.4
韓国 Korea	96 10.2	インドネシア Indonesia	43 7.7	韓国 Korea	56 14.4
インドネシア Indonesia	53 5.6	韓国 Korea	40 7.2	ブラジル Brazil	23 5.9
ブラジル Brazil	44 4.7	ベトナム Vietnam	29 5.2	タイ Thailand	23 5.9
ベトナム Vietnam	36 3.8	ブラジル Brazil	21 3.8	インドネシア Indonesia	10 2.6
タイ Thailand	30 3.2	ネパール Nepal	18 3.2	ペルー Peru	10 2.6
ネパール Nepal	27 2.9	インド India	15 2.7		
ペルー Peru	22 2.3	ペルー Peru	12 2.2		
インド India	19 2.0	モンゴル Mongolia	11 2.0		
ミャンマー Myanmar	13 1.4				
モンゴル Mongolia	13 1.4				
その他 Others	63 6.7	その他 Others	48 8.6	その他 Others	57 14.6
国名不明 Unknown	33 3.5	国名不明 Unknown	12 2.2	国名不明 Unknown	21 5.4

国名：10名以上患者発生届けのあった国名を掲載
Name of country with ten or more nationals having TB

表4. 外国人結核患者の地域分布、都道府県・政令指定都市別、2008年

Table 4. Regional distribution of foreigners with TB by prefecture and designated city, 2008

	新登録患者 数 Newly notified patients	外国人 Foreigners	割合 Proportion (%)
全国 Japan	24760	945	3.8
群馬県 Gunma	249	25	10.0
浜松市 Hamamatsu city	146	14	9.6
静岡県 Shizuoka	341	30	8.8
千葉市 Chiba city	177	15	8.5
岐阜県 Gifu	414	34	8.2
福岡市 Fukuoka city	301	23	7.6
愛知県 Aichi	982	75	7.6
長野県 Nagano	221	16	7.2
三重県 Mie	325	22	6.8
栃木県 Tochigi	282	17	6.0
岡山県 Okayama	334	20	6.0
広島県 Hiroshima	308	18	5.8
東京都 Tokyo	3,228	179	5.5
福島県 Fukushima	277	15	5.4
広島市 Hiroshima city	167	9	5.4
宮城県 Miyagi	149	8	5.4
横浜市 Yokohama city	676	35	5.2
山梨県 Yamanashi	98	5	5.1

外国人患者が5%以上(国籍不明を含む)の県・市を掲載。政令指定都市は県に含まず(別掲)

Showing prefectures/designated cities with 5% or more of foreigners having TB. Excluding city from prefecture.

表5. 外国人結核患者の職業、年齢階層別、2008年
Table 5. Occupation of foreigners with TB by age group, 2008

年齢 Age group	総数 Total	接客業 Service workers	医療職 Medical workers	教員・ 保育士 Teachers /Nursery nurses	乳幼 児・児 童 Babies/ Children	生徒・ 学生 Students	他常用 勤労者 Other regular workers	他臨時 雇・日 雇 Other temporar y/daily workers	他自 営・自 由業 Other self- employed	家事従 業者 Houseke epers	無職・ その他 Jobless/ Others	不明 Unknown
総数 Total	945	58	4	6	5	169	275	132	20	63	166	47
0-14	5	-	-	-	5	-	-	-	-	-	-	-
15-19	26	1	-	-	-	11	2	4	-	-	6	2
20-24	220	9	-	-	-	76	77	22	3	11	17	5
25-29	248	10	2	1	-	58	81	42	3	11	28	12
30-34	136	10	-	1	-	16	41	22	4	13	18	11
35-39	101	9	2	2	-	6	28	15	3	11	19	6
40-44	64	6	-	-	-	1	18	11	2	8	15	3
45-49	50	10	-	2	-	1	10	6	2	5	13	1
50-54	26	3	-	-	-	-	7	3	-	2	8	3
55-59	15	-	-	-	-	-	7	1	-	2	5	-
60+	54	-	-	-	-	-	4	6	3	-	37	4

2.3 小児結核

表1 新登録小児結核患者数(罹患率)および特定肺外結核、1965-2008年

Table 1 Number (rates) of childhood TB patients and specific extra-pulmonary TB, 1965-2008

年 Year	0-14歳新登録患者 Newly notified TB aged 0-14 yrs		結核性髄膜炎数 No. of meningeal TB		粟粒結核数 No. of miliary TB	
	数 Number	率 Rate	0-14歳	0-4歳(率)	0-14歳	0-4歳(率)
			0-14 yrs	0-4 yrs (Rate)	0-14 yrs	0-4 yrs (Rate)
1965	44,180	175.6	-	-	-	-
1970	18,197	73.4	-	-	-	-
1975	4,905	18.0	28	22 (0.221)	-	-
1980	1,893	6.9	22	14 (0.164)	-	-
1985	1,088	4.2	-	-	-	-
1990	518	2.3	9	4 (0.061)	10	8 (0.122)
1995	340	1.7	8	8 (0.136)	8	8 (0.136)
2000	220	1.2	7	4 (0.069)	3	3 (0.052)
2005	117	0.67	3	1 (0.018)	3	1 (0.018)
2006	85	0.49	0	0	1	1 (0.018)
2007	92	0.53	0	0	0	0
2008	95	0.55	0	0	1	1 (0.019)

肺外結核:重複あり

率: 当該年齢人口10万対率

-: 情報なし

Extra-pulmonary TB: Cases are counted independently.

Rate: per 100,000

-: Not available

人口10万対率
Rate per 100,000

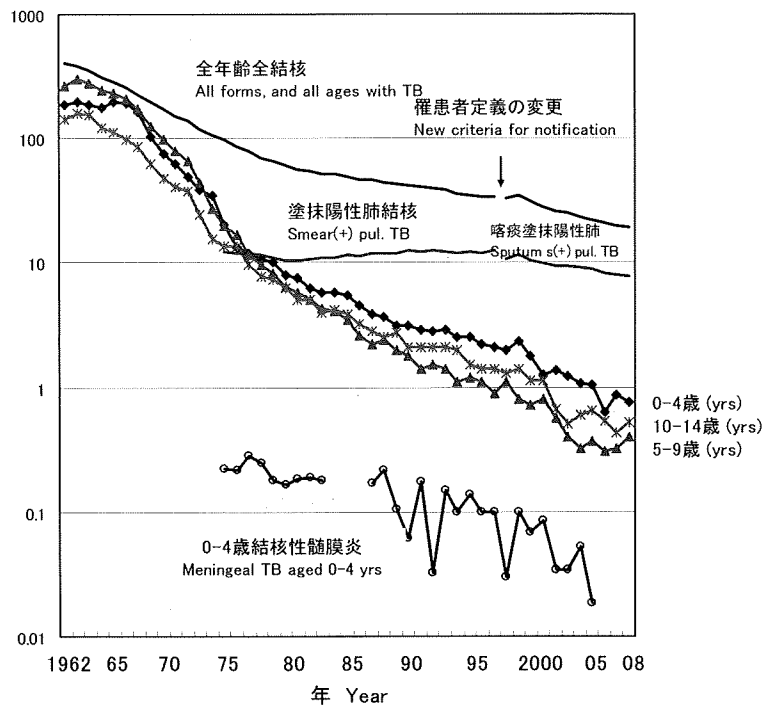


図1 小児結核罹患率の推移、1962-2008年
Fig. 1 Trend of childhood TB notification rates, 1962-2008

表2 年齢各歳別 新登録小児結核患者数の推移、1998-2008年
Table 2 Trend of newly notified childhood TB patients by age and calendar year, 1998-2008

年 Year	年齢(歳) Age (yrs)															計 Total
	0	1	2	3	4	5	6	7	8	9	10	11	12	13	14	
1998	31	39	15	18	16	12	18	14	13	10	7	7	29	18	27	274
1999	43	35	24	23	9	10	15	8	7	10	8	9	27	27	25	280
2000	29	27	19	14	14	8	10	13	5	7	14	11	21	12	16	220
2001	27	18	14	9	7	4	14	11	11	8	8	4	23	18	19	195
2002	30	21	14	12	3	9	8	5	6	6	2	3	14	15	7	155
2003	23	15	17	5	12	9	5	4	1	5	4	3	4	10	10	127
2004	20	18	9	5	10	5	2	3	5	4	3	4	12	6	11	117
2005	23	11	5	13	4	4	3	7	5	3	6	5	7	13	8	117
2006	9	6	8	6	6	6	3	3	2	4	3	4	3	13	9	85
2007	21	5	7	12	2	6	5	2	4	2	2	4	4	7	9	92
2008	11	14	11	4	1	2	6	2	5	8	2	5	7	8	9	95

2003年、学校健診方法の変更

School mass-screening was revised in 2003.

2005年、BCG接種年齢の上限が4歳までから直接接種で6か月までに変更

Upper-limitation age of BCG vaccination was changed from 4 years to 6 months, with introduction of direct vaccination policy in 2005.

表3 年齢各歳別発見方法別小児結核患者数、2008年
Table3 Number of newly notified childhood TB patients by age and mode of detection, 2008

	年齢(歳) Age (yrs)														計 Total	
	0	1	2	3	4	5	6	7	8	9	10	11	12	13		14
個別健診 Individual medical checkup	-	-	-	-	-	-	-	1	-	-	-	-	1	-	-	2
学校健診 School mass-screening	-	-	-	-	-	-	-	-	1	1	-	-	-	1	-	3
家族接触者健診 Family contact examination	5	3	4	3	1	-	3	-	3	4	1	5	1	6	4	43
他接触者健診 Other contact examination	-	1	1	-	-	1	1	1	1	1	-	-	-	-	1	8
医療機関 At clinics/hospitals	6	9	5	1	-	1	1	-	-	1	1	-	5	1	4	35
その他 Others	-	1	1	-	-	-	1	-	-	1	-	-	-	-	-	4
計 Total	11	14	11	4	1	2	6	2	5	8	2	5	7	8	9	95

表4 小児結核患者数別都道府県数の変化、1980-2008年
Table4 Number of prefectures by number of childhood TB patients, 1980-2008

年 Year	小児結核患者数 Number of childhood TB patients							計 Total
	0	1	2~4	5~9	10~14	15~19	20人以上 20+(cases)	
1980	0	0	1	6	7	4	29	47
1985	0	0	5	11	10	2	19	47
1990	0	3	13	11	8	2	10	47
1995	3	6	14	13	4	2	5	47
2000	9	8	13	10	3	1	3	47
2005	17	8	13	7	2	0	0	47
2006	19	13	8	6	1	0	0	47
2007	17	12	11	5	2	0	0	47
2008	14	12	16	4	1	0	0	47

表5 小児結核患者および潜在性結核感染症の治療者における年齢別BCG接種率、2008年
Table5 Proportion of BCG vaccinated cases among newly notified childhood TB patients and LTBI cases, 2008

		年齢 Age in years										計 Total		
		月齢 Age in months				0	1	2	3	4	計 Total			
		0-2	3-5	6-8	9-11									
結核患者数	TB cases	2	4	2	3	11	14	11	4	1	41	23	31	95
BCG接種者	BCG vaccinated	0	1	2	3	6	10	8	3	1	28	16	25	69
BCG未接種	BCG not vaccinated	2	3	0	0	5	3	2	1	0	11	2	1	14
BCG不明	BCG unknown	0	0	0	0	0	1	1	0	0	2	5	5	12
BCG接種率(%)	BCG vaccinated (%)	0.0	25.0	100.0	100.0	54.5	76.9	80.0	75.0	100.0	71.8	88.9	96.2	83.1
潜在性結核感染症	LTBI	94	98	45	30	267	91	69	70	58	555	240	209	1004
BCG接種者	BCG vaccinated	0	53	41	27	121	86	63	62	55	387	215	151	753
BCG未接種	BCG not vaccinated	89	42	3	2	136	1	4	4	0	145	12	14	171
BCG不明	BCG unknown	5	3	1	1	10	4	2	4	3	23	13	44	80
BCG接種率(%)	BCG vaccinated (%)	0.0	55.8	93.2	93.1	47.1	98.9	94.0	93.9	100.0	72.7	94.7	91.5	81.5

(%): 接種歴不明を除いた中でのBCG接種率 (%): Proportion of BCG vaccinated cases among all TB/LTBI cases excluding BCG unknown

2.4 高齢者結核

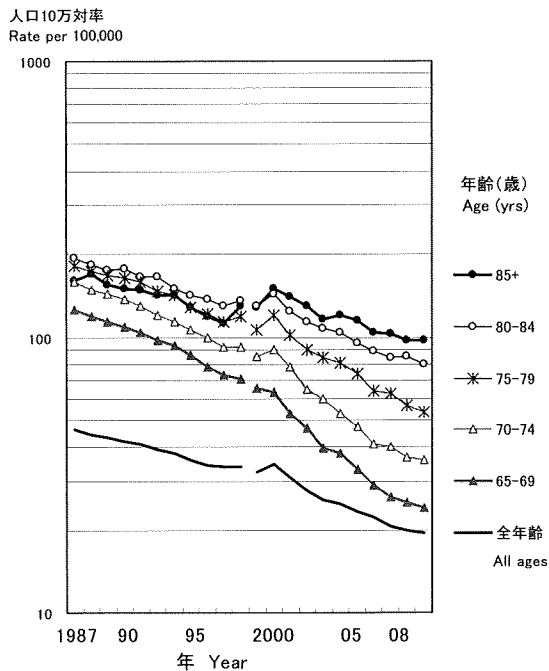


図1 高齢者結核罹患率の推移、1987-2008年
Fig.1 Trend of elderly TB notification rates, 1987-2008

注：1998年 結核患者届出の定義の変更
Note: New criteria for TB notification in 1998

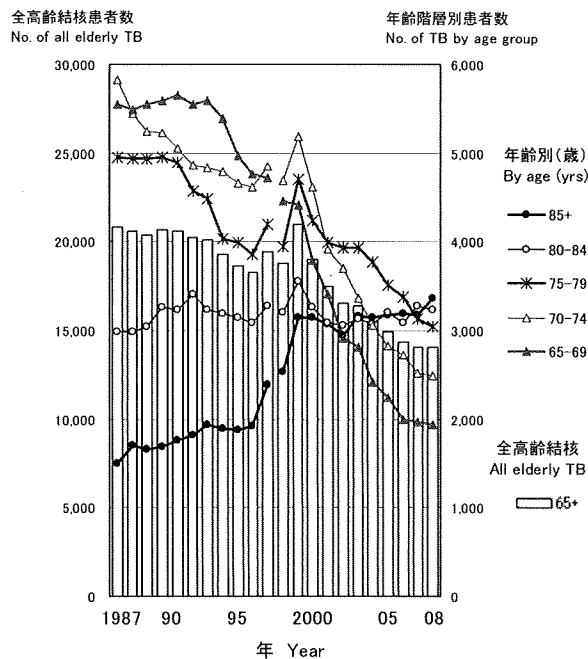


図2 高齢者結核患者数の推移、1987-2008年
Fig.2 Trend of number of newly notified elderly TB cases, 1987-2008

注：1998年 結核患者届出の定義の変更
Note: New criteria for TB notification in 1998

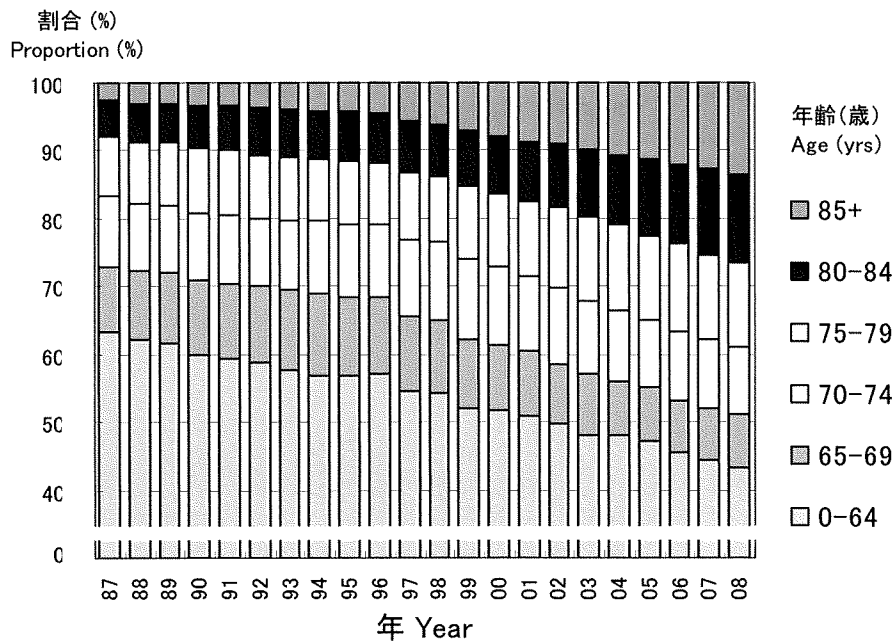


図3 新登録結核患者に占める高齢者結核の割合の推移、1997-2008年
Fig.3 Trend of proportion of elderly TB among newly notified TB cases of all ages, 1997-2008

表1. 結核患者の性・年齢階級別 疫学指標の比較、2008年
Table 1 Comparison of epidemiological indicators by sex and age group, 2008

		全年齢 All ages	年齢(歳) Age (yrs)			
			若年者 Younger	高齢者 Elderly		
				15-64	65-74	75-84
新登録結核患者数 (n) Number of newly notified TB patients (n)	計 Total	24,760	10,621	4,420	6,265	3,359
	男 Male	15,707	6,834	3,020	3,990	1,811
	女 Female	9,053	3,787	1,400	2,275	1,548
結核罹患率(10万対) TB notification (incidence) rates per 100,000	計 Total	19.4	12.9	29.5	64.2	97.3
	男 Male	25.2	15.7	42.8	98.7	191.8
	女 Female	13.8	9.3	17.6	39.8	61.7
新登録患者中、肺外結核 (%) Proportion of extra-pulmonary TB among newly notified TB patients (%)	計 Total	21.7	17.2	25.8	25.5	22.8
	男 Male	18.5	14.6	21.4	22.1	19.6
	女 Female	27.3	22.0	35.3	31.6	26.5
肺結核中、菌陽性 (%) Proportion of all bacillary TB among pulmonary TB (%)	計 Total	81.9	75.7	84.2	87.2	91.5
	男 Male	83.1	78.4	84.9	87.0	91.5
	女 Female	79.6	70.5	82.3	87.4	91.5
肺結核中、喀痰塗抹陽性 (%) Proportion of sputum smear positive TB among pulmonary TB (%)	計 Total	50.6	44.2	54.0	55.8	59.7
	男 Male	52.3	47.5	55.0	56.0	60.4
	女 Female	47.2	37.6	51.2	55.2	58.9
肺結核中、有空洞 (%) Proportion of all cavitory TB among pulmonary TB (%)	計 Total	34.1	37.9	35.7	30.6	26.0
	男 Male	37.7	42.4	38.7	33.0	27.6
	女 Female	27.2	29.1	28.0	25.9	24.0
肺結核中、広汎空洞型 (%) Proportion of far-advanced cavitory TB among pulmonary TB (%)	計 Total	1.9	2.4	2.2	1.2	1.2
	男 Male	2.2	3.0	2.4	1.2	0.9
	女 Female	1.3	1.2	1.7	1.2	1.7
肺結核中、有症状 (%) Proportion of symptomatic TB among pulmonary TB (%)	計 Total	74.3	66.3	77.2	81.3	85.9
	男 Male	74.9	67.2	77.2	82.2	86.7
	女 Female	73.0	64.4	77.2	79.5	84.9
有症状肺結核中、呼吸器以外の症状のみ (%) Proportion of only symptoms other than respiratory symptoms among symptomatic pulmonary TB (%)	計 Total	20.3	16.0	19.5	23.2	27.5
	男 Male	19.2	15.7	18.8	22.1	24.6
	女 Female	22.5	16.5	21.6	25.5	31.2
有症状肺結核中、受診の遅れ2か月以上 (%) Proportion of patient's delay of 2 months or more among symptomatic pulmonary TB (%)*	計 Total	18.2	26.3	17.8	11.6	9.6
	男 Male	18.7	27.5	18.7	11.0	8.6
	女 Female	17.3	24.1	15.3	13.0	11.0
有症状肺結核中、診断の遅れ1か月以上 (%) Proportion of doctor's delay of 1 month or more among symptomatic pulmonary TB (%)*	計 Total	19.9	16.7	21.9	23.7	19.6
	男 Male	18.7	14.5	21.0	23.7	18.8
	女 Female	22.2	21.1	24.2	23.9	20.7
有症状肺結核中、発見の遅れ3か月以上 (%) Proportion of total delay of 3 months or more among symptomatic pulmonary TB (%)*	計 Total	18.1	24.8	18.3	13.0	9.7
	男 Male	18.1	25.3	18.8	11.7	8.7
	女 Female	18.1	23.8	17.2	15.6	11.1
新登録患者中、他疾患通院中の発見 (%) Proportion of TB detected as outpatient from other diseases among newly notified TB (%)	計 Total	8.5	4.6	12.4	12.5	8.5
	男 Male	8.7	4.4	11.8	13.4	9.6
	女 Female	8.1	4.8	13.6	10.9	7.4
新登録患者中、他疾患入院中の発見 (%) Proportion of TB detected as inpatient from other diseases among newly notified TB (%)	計 Total	10.8	4.3	11.7	16.4	20.1
	男 Male	10.5	5.0	11.2	15.8	18.9
	女 Female	11.3	3.0	13.0	17.5	21.6

対象:* 遅れ期間不明を除く Subjects: * Excluding cases of unknown delay

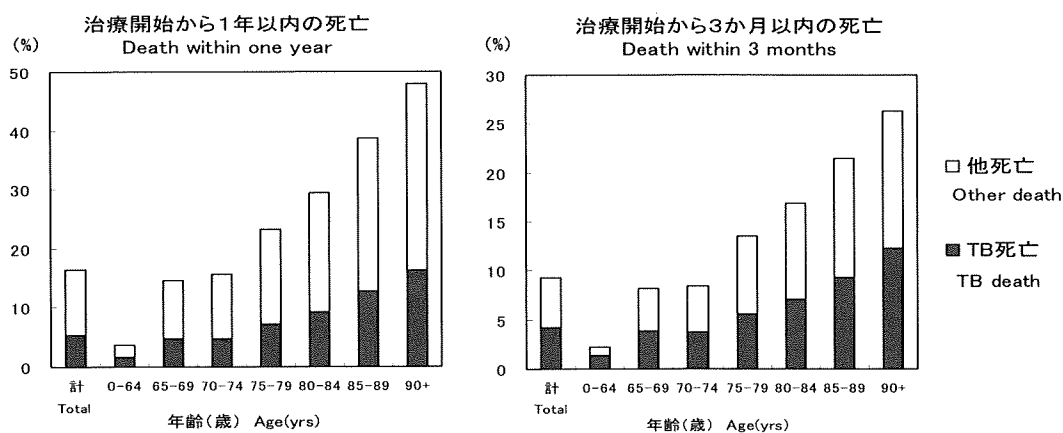


図4. 2007年新登録結核患者の年齢階層別、死因別、死亡までの期間別死亡割合、2008年
 Fig.4 Proportion of death among newly notified TB patients in 2007 by age group, cause of death and duration till death at the end of 2008

表2 新登録結核患者中高齢結核者数および割合、都道府県・政令指定都市・東京23区別、2008年

Table 2 Number and proportion of elderly TB by prefecture and city, 2008

		65歳以上 65+ (yrs)		85歳以上 85+ (yrs)		
地域 Area		n	%	地域 Area	n	%
全国 Japan		14,044	56.7	全国 Japan	3,359	13.6
山口 Yamaguchi		198	76.2	島根 Shimane	37	28.9
香川 Kagawa		158	75.6	鳥取 Tottori	22	26.8
静岡市 Shizuoka city		102	75.6	新潟市 Niigata city	27	26.5
熊本 Kumamoto		259	75.3	富山 Toyama	37	23.0
徳島 Tokushima		135	75.0	石川 Ishikawa	39	22.9
北海道 Hokkaido		358	74.9	長野 Nagano	50	22.6
佐賀 Saga		114	73.1	山梨 Yamanashi	22	22.4
秋田 Akita		94	72.9	静岡市 Shizuoka city	30	22.2
長崎 Nagasaki		257	72.6	秋田 Akita	27	20.9
山梨 Yamanashi		71	72.4	宮崎 Miyazaki	40	20.7
長野 Nagano		158	71.5	滋賀 Shiga	49	20.0
富山 Toyama		115	71.4	福岡 Fukuoka	104	19.8
新潟市 Niigata city		71	69.6	熊本 Kumamoto	67	19.5
岐阜 Gifu		288	69.6	京都市 Kyoto city	65	19.3
島根 Shimane		89	69.5	群馬 Gunma	48	19.3
大阪府 Osaka city		632	47.1	神戸市 Kobe city	47	11.3
神奈川 Kanagawa		297	46.6	大阪 Osaka	135	10.4
福岡市 Fukuoka city		140	46.5	千葉 Chiba	93	10.1
横浜市 Yokohama city		307	45.4	神奈川 Kanagawa	58	9.1
埼玉 Saitama		425	43.9	川崎市 Kawasaki city	28	8.9
千葉 Chiba		399	43.3	東京都23区 Tokyo 23 wards	206	8.2
東京都23区 Tokyo 23 wards		1,034	41.4	さいたま市 Saitama city	17	7.5
川崎市 Kawasaki city		130	41.3	埼玉 Saitama	66	6.8
千葉市 Chiba city		73	41.2	千葉市 Chiba city	12	6.8
さいたま市 Saitama city		92	40.5	大阪市 Osaka city	90	6.7

高齢結核患者割合による高順位 Descending order by proportion of elderly TB patients

2.5 患者発見

表1 新登録結核患者の発見方法、1998-2008年
Table 1 Proportion of mode of detection among newly notified TB patients, 1998-2008

年齢階層 Age groups	新登録患者 Newly notified TB patients	個別健診 Individual examination	定期健診 Mass screening				接触者健診 Contact examination		医療機関 Clinics/Hospitals			その他 Others	不明 Unknown
			学校 Schools	住民 Residents	職場 Employees	施設 Facilities	家族 Family	その他 Others	症状受診 Outpatients with TB symptoms	入院中 Inpatients with other diseases	通院中 Outpatients with other diseases		
	<i>n</i>	%	%	%	%	%	%	%	%	%	%	%	%
1998	41,033	2.6	1.0	3.8	7.6	0.4	1.5	1.2	78.3	-	-	2.7	1.0
1999	43,818	2.6	0.9	3.4	7.6	0.5	1.5	1.4	78.5	-	-	2.9	0.8
2000	39,384	2.3	1.1	3.6	8.3	0.5	1.4	1.2	78.3	-	-	2.8	0.5
2001	35,489	2.4	1.1	3.5	8.2	0.5	1.4	1.3	78.6	-	-	2.7	0.3
2002	32,828	2.1	1.1	3.2	8.0	0.6	1.4	1.5	78.7	-	-	2.9	0.5
2003	31,638	2.0	1.0	2.8	7.7	0.6	1.4	1.4	79.7	-	-	2.9	0.5
2004	29,736	2.1	1.0	2.8	7.4	0.6	1.3	1.6	79.6	-	-	2.8	0.9
2005	28,319	2.1	0.9	2.4	7.3	0.5	1.4	1.7	80.4	-	-	2.4	0.9
2006	26,384	2.1	0.9	2.3	7.6	0.6	1.3	1.2	81.2	-	-	2.5	0.5
2007	25,311	2.1	0.9	2.5	7.6	0.6	1.4	1.5	67.2	8.0	6.4	1.3	0.6
2008	24,760	2.6	0.8	2.0	7.6	0.6	1.3	1.7	62.0	10.8	8.5	1.3	1.0

表2 新登録結核患者の発見方法、年齢階層別、2008年
Table2 Proportion of mode of detection among newly notified TB patients by age group, 2008

年齢階層 Age groups	新登録患者 Newly notified TB patients	個別健診 Individual examination	定期健診 Mass screening				接触者健診 Contact examination		医療機関 Clinics/Hospitals			その他 Others	不明 Unknown
			学校 Schools	住民 Residents	職場 Employees	施設 Facilities	家族 Family	その他 Others	症状受診 Outpatients with TB symptoms	入院中 Inpatients with other diseases	通院中 Outpatients with other diseases		
全結核 All forms of TB													
総数 Total	24,760	2.6	0.8	2.0	7.6	0.6	1.3	1.7	62.0	10.8	8.5	1.3	1.0
0-14	95	2.1	3.2	0.0	0.0	0.0	45.3	8.4	33.7	3.2	0.0	4.2	0.0
15-19	191	1.0	22.5	0.0	3.1	0.0	11.5	7.9	51.3	0.5	0.0	1.0	1.0
20-24	750	2.4	12.0	0.3	19.7	0.0	4.3	4.9	52.0	0.4	1.1	1.9	1.1
25-29	1,073	3.5	3.6	0.3	25.0	0.8	2.2	4.5	56.1	1.4	0.7	0.7	1.1
30-34	1,082	3.0	0.9	0.4	24.9	0.3	1.6	3.6	58.2	2.5	2.0	1.1	1.5
35-39	1,070	3.4	0.5	0.8	21.2	0.6	2.0	3.9	61.1	1.5	3.0	1.2	0.8
40-44	1,010	3.1	0.2	1.7	21.9	0.3	1.9	3.4	58.5	3.0	3.2	1.8	1.2
45-49	907	3.6	0.0	1.2	19.8	0.8	2.2	2.9	58.5	3.9	4.5	1.7	0.9
50-54	1,102	4.5	0.1	1.2	14.2	0.9	1.8	2.5	60.3	6.7	4.9	1.9	1.0
55-59	1,682	3.2	0.0	2.6	11.5	0.5	1.2	2.1	61.4	7.4	6.7	1.8	1.4
60-64	1,754	3.2	0.1	3.2	7.1	0.5	1.0	1.8	62.3	7.4	10.0	2.1	1.3
65-69	1,935	3.2	0.1	3.2	3.0	0.7	1.2	1.1	62.9	10.0	11.9	1.7	1.0
70-74	2,485	2.3	0.0	3.7	0.6	0.4	0.5	0.6	64.3	13.1	12.7	0.8	1.0
75-79	3,039	1.8	0.0	2.2	0.2	0.4	0.7	0.4	64.0	15.2	13.3	1.1	0.9
80-84	3,226	2.0	0.0	2.0	0.0	0.6	0.2	0.2	63.9	17.6	11.7	0.9	0.9
85-89	2,209	1.5	0.0	1.5	0.1	0.8	0.2	0.2	66.0	18.8	9.4	1.0	0.6
90+	1,150	1.0	0.0	0.7	0.0	1.3	0.0	0.6	65.4	22.7	7.0	0.9	0.4
(再掲) 喀痰塗抹陽性肺結核 (Re-count) Sputum smear positive pulmonary TB													
総数 Total	9,809	2.0	0.3	1.4	4.4	0.5	0.4	0.7	69.2	11.7	7.4	0.9	1.1
0-14	3	0.0	0.0	0.0	0.0	0.0	33.3	0.0	66.7	0.0	0.0	0.0	0.0
15-19	55	0.0	25.5	0.0	0.0	0.0	0.0	3.6	69.1	0.0	0.0	1.8	0.0
20-24	187	1.1	4.8	0.0	12.8	0.0	0.0	1.6	76.5	0.5	0.5	0.5	1.6
25-29	298	2.3	0.7	0.3	15.1	0.3	0.0	1.7	75.5	1.7	0.7	0.7	1.0
30-34	357	1.7	1.1	0.3	16.5	0.0	0.6	0.6	74.5	2.0	1.4	1.4	0.0
35-39	356	2.2	0.3	0.6	14.3	0.6	0.6	1.4	75.3	2.0	1.7	0.3	0.8
40-44	370	2.2	0.3	1.1	13.0	0.0	0.8	1.1	72.7	3.8	2.7	1.1	1.4
45-49	352	1.7	0.0	1.7	12.2	0.9	1.1	0.3	70.5	3.7	4.5	1.1	2.3
50-54	476	4.6	0.0	0.8	8.8	0.6	1.1	2.1	68.3	7.1	3.6	0.8	2.1
55-59	740	2.8	0.0	1.8	7.6	0.4	0.5	0.9	72.3	6.2	4.2	1.5	1.8
60-64	693	2.3	0.0	2.5	5.8	0.6	0.4	1.3	70.6	7.4	6.2	1.6	1.4
65-69	737	2.3	0.1	1.4	2.6	0.3	0.8	0.9	70.8	9.5	8.7	1.2	1.4
70-74	1,033	2.1	0.0	2.9	0.1	0.6	0.2	0.5	67.6	13.8	11.3	0.4	0.5
75-79	1,198	1.8	0.0	1.3	0.2	0.3	0.3	0.3	67.4	15.1	11.7	0.7	0.9
80-84	1,405	1.6	0.0	1.3	0.0	0.8	0.0	0.1	65.2	17.9	11.1	1.1	1.0
85-89	1,015	1.4	0.0	1.3	0.0	0.7	0.3	0.1	67.2	19.9	7.9	0.3	1.0
90+	534	0.9	0.0	0.4	0.0	1.3	0.0	0.2	66.5	23.0	6.7	0.4	0.6

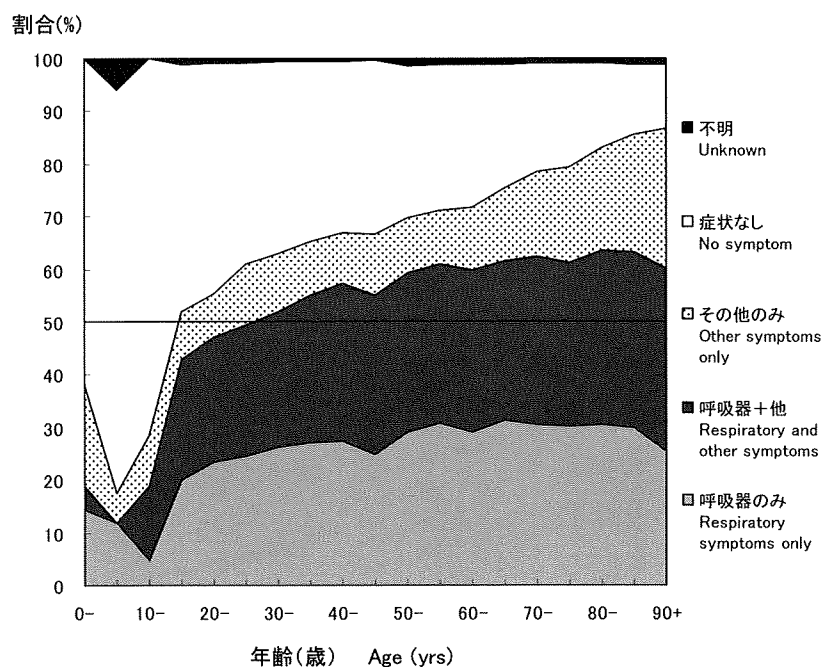


図1 新登録肺結核中 年齢5歳階層別症状の有無、2008年
Fig.1 Proportion of symptoms among newly notified pulmonary TB patients by 5 years age group, 2008

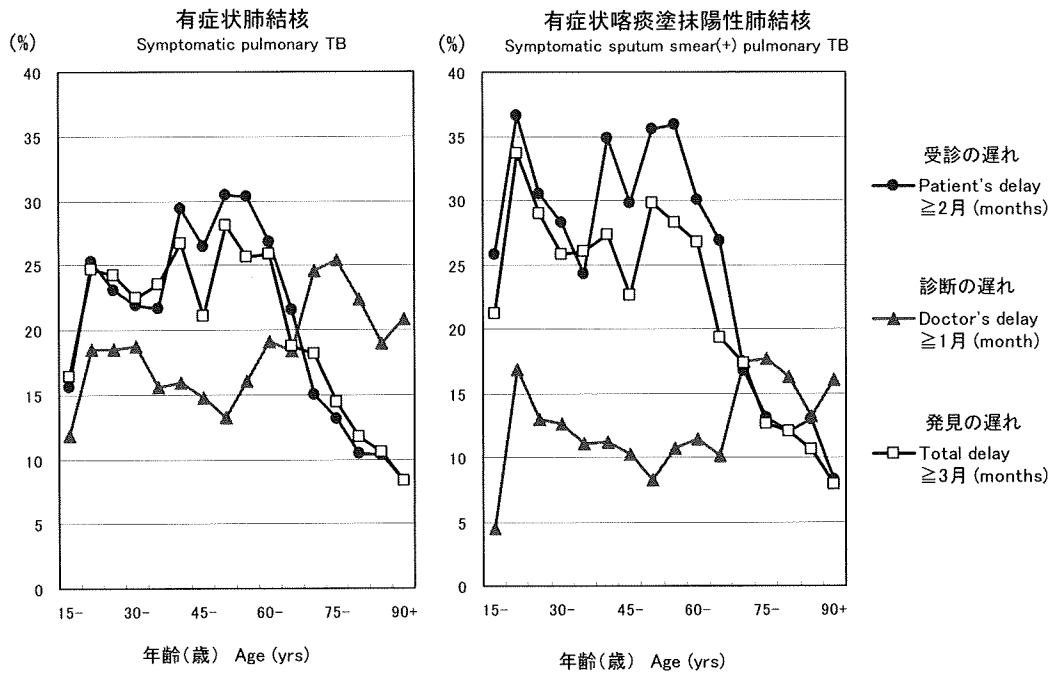


図2 新登録有症状肺結核中年齢5歳階層別発見の遅れの割合、2008年
 Fig.2 Proportion of patient's delay, doctor's delay and total delay among symptomatic pulmonary TB patients by 5 years age group, 2008

表3 新登録結核患者数、職業・性・年齢階層別、2008年
 Table 3 Number of newly notified TB patients by occupation, sex and age group, 2008

性/年齢	総数	接客業	看護師 /保健 師	医師	他医療 従事者	教員/ 保育士	生徒/ 学生	他常用 勤労者	他臨時 /日雇	他自営 /自由 業者	家事従 事者	乳幼児 /無職/ その他	不明
Sex/Age group	Total	Service workers	Nurses/ Public health nurses	Medical doctors	Other medical workers	Teachers /Nursery nurses	Pupils/St udents	Other regular workers	Other temporar y/daily workers	Other self- employed	Houseke epers	Infants/ Unemplo yed/Othe rs	Unknown
男 Male	15,707	385	20	66	64	66	291	3,441	671	1,081	26	9,097	499
0-14	52	-	-	-	-	-	26	-	-	-	-	26	-
15-19	102	1	-	-	-	-	74	11	6	-	-	8	2
20-24	371	31	2	-	2	2	121	153	20	2	-	33	5
25-29	543	30	3	4	11	6	47	316	47	17	-	45	17
30-34	594	32	3	7	5	7	13	382	38	23	1	66	17
35-39	626	40	3	4	8	3	8	367	33	53	2	86	19
40-44	630	25	3	5	3	4	2	356	48	56	-	108	20
45-49	607	29	2	6	11	12	-	304	46	48	-	127	22
50-54	800	34	2	6	7	6	-	375	55	82	-	197	36
55-59	1,267	48	-	4	9	13	-	513	114	139	2	355	70
60-64	1,294	50	-	4	4	6	-	362	94	148	3	545	78
65-69	1,352	35	1	1	2	2	-	169	93	137	-	832	80
70-74	1,668	19	-	4	-	1	-	78	56	129	6	1,328	47
75-79	1,990	8	-	7	-	-	-	32	16	122	6	1,763	36
80-84	2,000	2	-	13	1	3	-	14	5	86	3	1,845	28
85+	1,811	1	1	1	1	1	-	9	0	39	3	1,733	22
女 Female	9,053	294	309	17	121	58	228	975	364	187	790	5,510	200
0-14	43	-	-	-	-	-	23	-	-	-	-	20	-
15-19	89	3	-	-	-	-	70	6	6	-	1	2	1
20-24	379	41	23	-	11	3	81	109	34	4	25	36	12
25-29	530	46	55	4	28	9	34	175	51	3	41	70	14
30-34	488	36	46	5	17	8	11	160	44	8	62	73	18
35-39	444	37	44	3	6	6	4	127	38	10	74	81	14
40-44	380	30	49	-	11	7	2	86	45	8	58	74	10
45-49	300	23	35	4	8	5	1	86	21	11	47	50	9
50-54	302	18	23	-	13	7	1	64	29	13	47	74	13
55-59	415	23	25	-	15	11	-	63	37	21	78	133	9
60-64	460	15	4	-	7	2	1	58	21	20	90	228	14
65-69	583	15	4	-	3	-	-	23	25	24	91	377	21
70-74	817	3	1	-	2	-	-	8	6	30	74	671	22
75-79	1,049	1	-	-	-	-	-	5	4	17	60	947	15
80-84	1,226	2	-	-	-	-	-	4	2	15	22	1,161	20
85+	1,548	1	-	1	-	-	-	1	1	3	20	1,513	8

2.6 診断時病状(1)

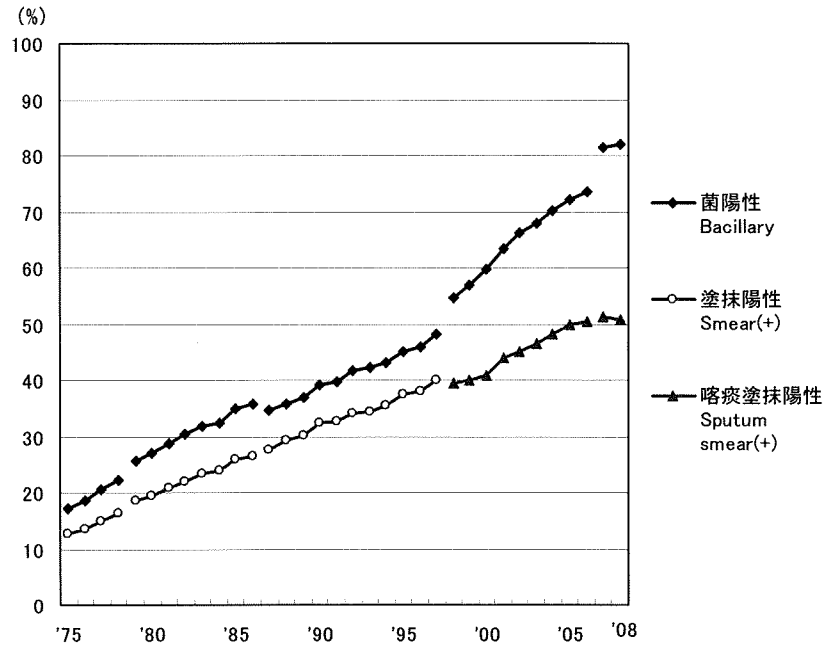


図1 新登録肺結核患者中菌陽性割合の推移、1975～2008年
 Fig.1 Proportion of bacteriologically confirmed cases among newly notified pulmonary TB patients, 1975-2008

資料と対象 Sources of information and subjects:
 結核登録者の定期報告 Annual TB reports from public health centers
 1975-1978: 全結核 All forms of TB
 1979-1986: 肺結核 Pulmonary TB
 電算化結核サーベイランスシステム Nationwide computerized TB surveillance system
 1987-1997: 肺結核 Pulmonary TB
 1998-2006: 肺結核(活動性分類の変更) Pulmonary TB (New criteria for notification)
 2007-2008: 肺結核(核酸増幅法項目の追加) Pulmonary TB (Item of nucleic acid amplification was added)

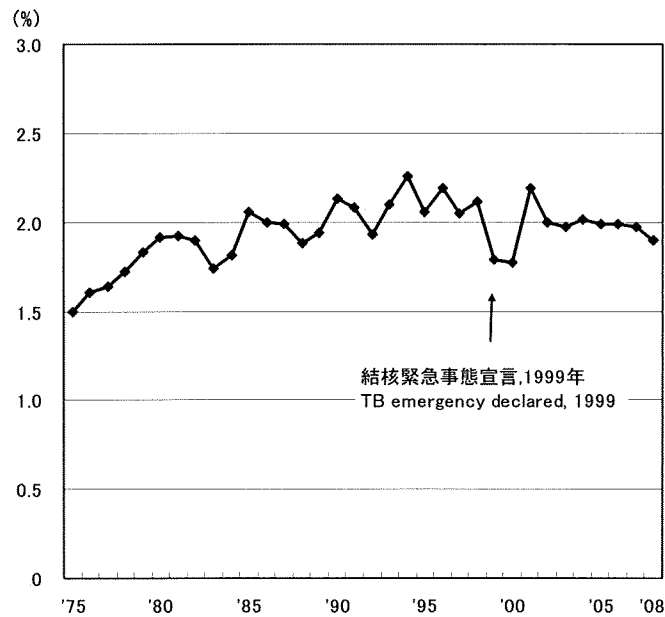


図2 新登録肺結核患者中広汎空洞型割合の推移、1975～2008年
 Fig.2 Proportion of far-advanced cavitory cases among newly notified pulmonary TB patients, 1975-2008

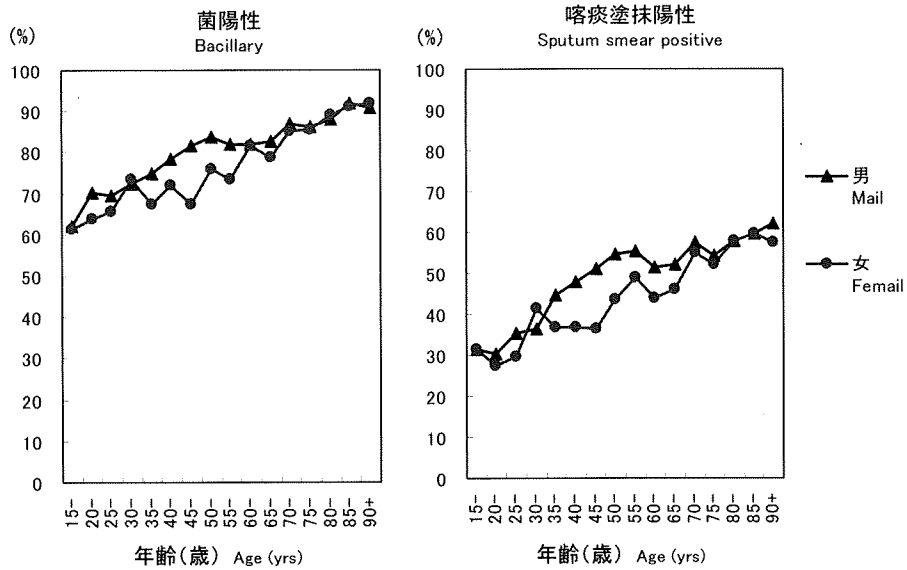


图3 新登録肺结核患者中菌陽性割合、性・年齢5歳階層別、2008年
 Fig.3 Proportion of bacteriologically confirmed cases among newly notified pulmonary TB patients by sex and 5-year age group, 2008

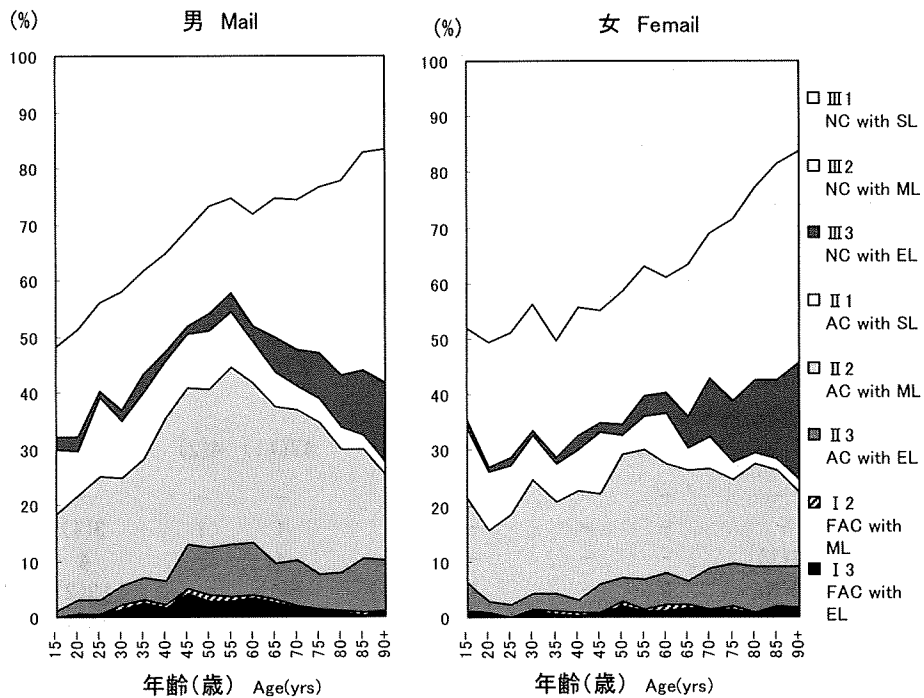


图4 新登録肺结核患者中X線学会分類別所見割合、性・年齢5歳階層別、2008年
 Fig.4 Proportion of cases classified by X-ray Gakkai classification by sex and 5-year age group, 2008

NC : Non-cavitary SL : Slight lesion
 AC : Advanced cavitary ML : Moderate lesion
 FAC: Far-advance cavitary EL : Extensive lesion

表 性・職業別、30～59歳新登録肺結核患者中有空洞あるいは／かつ喀痰塗抹陽性の割合、2008年
Table Proportion of cavitory or/and sputum smear positive cases among newly notified pulmonary TB patients aged 30-59 years, 2008

	男 Mail						女 Female							
	肺結核 Pulmonary TB	有空洞あるいは 喀痰塗抹陽性 Cavitory or sputum smear(+)			有空洞かつ 喀痰塗抹陽性 Cavitory and sputum smear(+)			肺結核 Pulmonary TB	有空洞あるいは 喀痰塗抹陽性 Cavitory or sputum smear(+)			有空洞かつ 喀痰塗抹陽性 Cavitory and sputum smear(+)		
		n	%	Ratio	n	%	Ratio		n	%	Ratio	n	%	Ratio
接客業 Service workers	182	138	75.8	2.0	73	40.1	2.6	136	75	55.1	1.3	39	28.7	3.4
医療職 Medical workers	79	35	44.3	1.2	13	16.5	1.1	250	109	43.6	1.0	27	10.8	1.3
教員・保育士 Teachers/ Nursery nurses	39	15	38.5	1.0	6	15.4	1.0	36	15	41.7	1.0	3	8.3	1.0
他の常用勤労者 Other regular workers	1,951	1,064	54.5	1.4	530	27.2	1.8	472	214	45.3	1.1	74	15.7	1.9
他の臨時・日雇 Other temporary/ daily workers	296	228	77.0	2.0	153	51.7	3.4	154	86	55.8	1.3	40	26.0	3.1
他の自営自由 Other self- employed	337	230	68.2	1.8	130	38.6	2.5	56	26	46.4	1.1	9	16.1	1.9
無職 Jobless/ Others	808	559	69.2	1.8	311	38.5	2.5	364	206	56.6	1.4	104	28.6	3.4
その他 Others	172	94	54.7	1.4	36	20.9	1.4	341	173	50.7	1.2	74	21.7	2.6
総数 Total	3,864	2,363	61.2		1,252	32.4		1,809	904	50.0		370	20.5	

その他:家事、学生、不明 Others:Houskeepers/ Students/ Unknown
Ratio: 教員・保育士の割合に対するその他割合の比 The ratio of each proportion to that of teachers/nursery nurses

2.7 診断時病状(2)

表1 新登録結核患者中「HIV合併あり」と報告された患者数、性・年齢階層別、2007～2008年
Table 1 Number of cases reported as having HIV infection among newly notified TB patients, 2007-2008

年齢 Age	喀痰塗抹陽性 Sputum smear positive		他結核菌陽性 Other bacillary positive		菌陰性結核 Bacillary negative		肺外 Extra-pulmonary		総数 Total	
	男 M	女 F	男 M	女 F	男 M	女 F	男 M	女 F	男 M	女 F
	2007	14	3(3)	7(1)	1(1)	9	-	20(7)	3(1)	50(8)
2008	20(2)	4(3)	8(1)	-	5	2(1)	27(4)	1(1)	60(7)	7(5)
2007～2008年 総数 Total	34(2)	7(6)	15(2)	1(1)	14	2(1)	47(11)	4(2)	110(15)	14(10)
0-19	-	-	-	-	-	-	-	-	-	-
20-24	2(1)	-	-	-	-	-	1	1	3(1)	1
25-29	-	1(1)	-	-	-	-	4	-	4	1(1)
30-34	5(1)	3(3)	2	-	1	1(1)	5(1)	-	13(2)	4(4)
35-39	8	1(1)	6(2)	1(1)	3	-	7(2)	2(2)	24(4)	4(4)
40-44	8	1(1)	4	-	3	1	12(7)	1	27(7)	3(1)
45-49	3	-	-	-	2	-	8(1)	-	13(1)	-
50-54	1	-	2	-	2	-	4	-	9	-
55-59	2	-	-	-	3	-	4	-	9	-
60-64	2	1	1	-	-	-	-	-	3	1
65+	3	-	-	-	-	-	2	-	5	-

(): 外国人患者の再掲

Re-count of foreigners

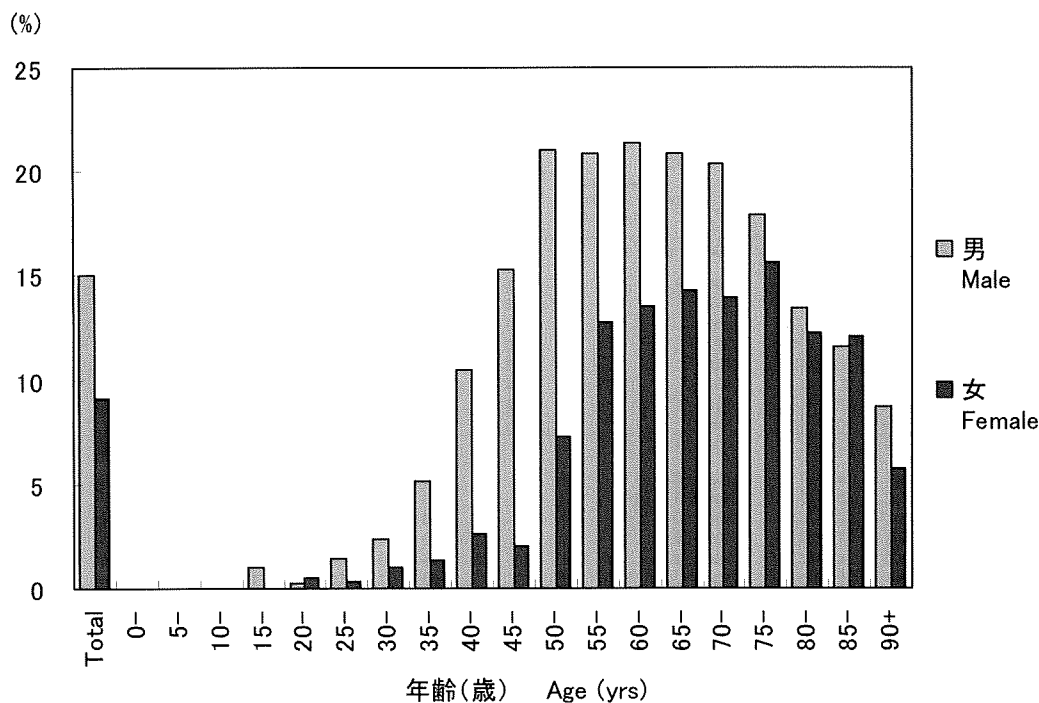


図1. 新登録結核患者中「糖尿病合併あり」と報告された患者の割合、性・年齢階層別、2008年

Fig.1 Proportion of cases reported as having diabetes among newly notified TB patients by sex and age group, 2008

表2 新登録肺結核患者の薬剤感受性検査結果および耐性率、治療歴別、2007~2008年
Table 2 Drug susceptibility test results and proportion with drug resistance by treatment history, 2007-2008

治療歴、菌検査状況、耐性状況 Treatment history, Bacteriological test, Drug resistance	2007				2008			
	n	%	%	%	n	%	%	%
総数 Total								
肺結核 Pulmonary TB	19,893	100%			19,393	100%		
培養結果把握 Culture result obtained	12,690	63.8			12,087	62.3		
培養陽性 Culture positive	9,983	50.2	100%		9,480	48.9	100%	
感受性結果把握 DST result obtained	4,173		41.8	100%	4,332		45.7	100%
多剤耐性 MDR	50			1.2	48			1.1
INH耐性 Resistant to any INH	258			6.2	211			4.9
RFP耐性 Resistant to any RFP	72			1.7	64			1.5
1剤以上耐性 Resistant to one and more	628			15.0	550			12.7
初回治療 New treatment								
肺結核 Pulmonary TB	18,220	100%			17,515	100%		
培養結果把握 Culture result obtained	11,602	63.7			10,845	61.9		
培養陽性 Culture positive	9,148	50.2	100%		8,540	48.8	100%	
感受性結果把握 DST result obtained	3,752		41.0	100%	3,885		45.5	100%
多剤耐性 MDR	23			0.6	28			0.7
INH耐性 Resistant to any INH	194			5.2	163			4.2
RFP耐性 Resistant to any RFP	36			1.0	39			1.0
1剤以上耐性 Resistant to one and more	516			13.8	470			12.1
再治療 Re-treatment								
肺結核 Pulmonary TB	1,409	100%			1,542	100%		
培養結果把握 Culture result obtained	946	67.1			1,059	68.7		
培養陽性 Culture positive	713	50.6	100%		779	50.5	100%	
感受性結果把握 DST result obtained	376		52.7	100%	391		50.2	100%
多剤耐性 MDR	27			7.2	20			5.1
INH耐性 Resistant to any INH	63			16.8	48			12.3
RFP耐性 Resistant to any RFP	36			9.6	24			6.1
1剤以上耐性 Resistant to one and more	107			28.5	75			19.2
治療歴不明 No information about treatment history								
肺結核 Pulmonary TB	264	100%			336	100%		
培養結果把握 Culture result obtained	142	53.8			183	54.5		
培養陽性 Culture positive	122	46.2	100%		161	47.9	100%	
感受性結果把握 DST result obtained	45		36.9	100%	56		34.8	100%
多剤耐性 MDR	0			0.0	0			0.0
INH耐性 Resistant to any INH	1			2.2	0			0.0
RFP耐性 Resistant to any RFP	0			0.0	1			1.8
1剤以上耐性 Resistant to one and more	5			11.1	5			8.9

DST: Drug susceptibility test MDR: Multi-drug resistant
感受性結果は重複あり Cases having drug resistance are counted independently by drug